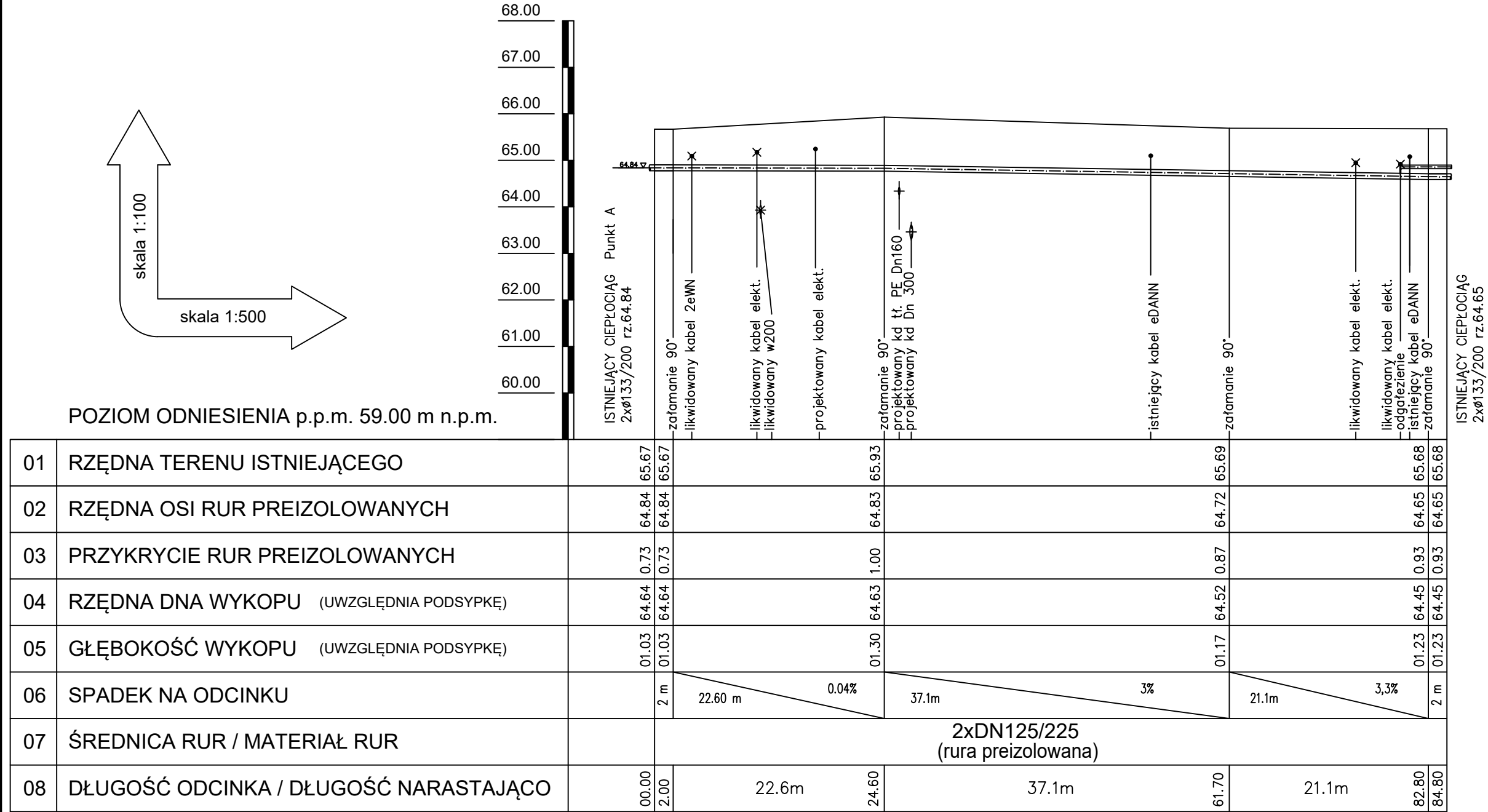



ODCINEK A-B



PRACOWNIA PROJEKTOWA "VITARO"					
Inwestycja	" PRZEBUDOWA PRZYŁĄCZA I SIECI CIEPLNEJ" w ramach zadania BUDOWA SIECI WODOCIĄGOWEJ, PRZYŁĄCZA KANALIZACJI DESZCZOWEJ, INSTALACJI WEWNĘTRZNEJ WODOCIĄGOWEJ, KANALIZACJI SANITARNEJ, KANALIZACJI DESZCZOWEJ WRAZ Z NIEZBĘDNĄ INFRASTRUKTURĄ TOWARZYSZĄCĄ W TYM PRZEPOMPOWNIA ŚCIEKÓW DESZCZOWYCH. PRZEBUDOWA PRZYŁĄCZA I SIECI CIEPLNEJ. PRZEBUDOWA OŚWIETLENIA ZEWNĘTRZNEGO. BUDOWA WEWNĘTRZNEJ LINII ZASILAJĄCEJ, BUDOWA KANALIZACJI TELETECHNICZNEJ.			Data: VIII 2016	
Adres inwestycji	dz. nr ew. 52/2, 52/4, obręb 36, ul. Żwirki i Wigury 15 i 21, 87-100 Toruń			Nr rys. 2	
Inwestor	Województwo Kujawsko-Pomorskie				
Adres Inwestora	pl. Teatralny 2, 87-100 Toruń			Branża SANI	
Temat rysunku	Profil podłużny				
Branża sanitarna	Projektant	mgr inż. Dariusz Pyrzewski KUP/0142/POOS/06 w spec. sanitar.		Podpis:	
Branża sanitarna	Sprawdzający	inż. Paweł Nałaskowski KUP/0138/POOS/06 w spec. sanitar.		Podpis:	