

**UCHWAŁA NR 27/1325/18
ZARZĄDU WOJEWÓDZTWA KUJAWSKO-POMORSKIEGO
z dnia 11 lipca 2018 r.**

w sprawie przeprowadzenia konsultacji projektu uchwały Sejmiku Województwa Kujawsko-Pomorskiego w sprawie Obszaru Chronionego Krajobrazu Strefy Krawędziowej Doliny Wisły

Na podstawie art. 41 ust. 2 pkt 1 ustawy z dnia 5 czerwca 1998 r. o samorządzie województwa (Dz. U. z 2018 r. poz. 913 i 1000), w związku z § 2 uchwały Nr XV/310/15 Sejmiku Województwa Kujawsko-Pomorskiego z dnia 21 grudnia 2015 r. w sprawie określenia szczegółowego sposobu konsultowania projektów aktów prawa miejscowego (Dz. Urz. Woj. Kuj.-Pom. poz. 4690), uchwała się, co następuje:

§ 1. Postanawia się skierować do konsultacji społecznych projekt uchwały Sejmiku Województwa Kujawsko-Pomorskiego w sprawie Obszaru Chronionego Krajobrazu Strefy Krawędziowej Doliny Wisły, który stanowi załącznik do niniejszej uchwały.

§ 2. Konsultacje, o których mowa w § 1, będą przeprowadzone w formie przyjmowania uwag w wersji papierowej w Departamencie Środowiska Urzędu Marszałkowskiego Województwa Kujawsko-Pomorskiego w Toruniu.

§ 3. Konsultacje, o których mowa w § 1, przeprowadzone zostaną w terminie tygodnia od dnia zamieszczenia ogłoszenia w Biuletynie Informacji Publicznej na stronie internetowej Samorządu Województwa Kujawsko-Pomorskiego w zakładce: Środowisko/Informacje publiczne oraz portalu dla organizacji pozarządowych www.ngo.kujawsko-pomorskie.pl

§ 4. Informacje o wynikach przeprowadzonych konsultacji wraz z zestawieniem uwag z uzasadnieniem ich przyjęcia lub odrzucenia zamieszczone będą w Biuletynie Informacji Publicznej na stronie internetowej Samorządu Województwa Kujawsko-Pomorskiego w zakładce: Środowisko/Informacje publiczne oraz portalu dla organizacji pozarządowych www.ngo.kujawsko-pomorskie.pl.

§ 5. Wykonanie uchwały powierza się Dyrektorowi Departamentu Środowiska.

§ 6. Uchwała wchodzi w życie z dniem podjęcia.

MARZĄŁEK WOJEWÓDZTWA

Wicemarszałek Województwa

Piotr Celiński

Dariusz Kurzawa

(1)

Członek Zarządu
Województwa Kujawsko-Pomorskiego

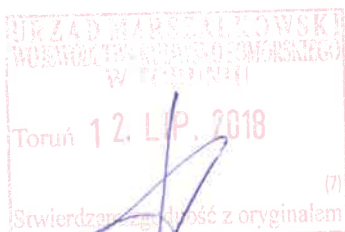
(1)

Aneta Jędrzejewska

Członek Zarządu
Województwa Kujawsko-Pomorskiego

(3)

Sławomir Kopyś



starszy specjalista

(1)

Agnieszka Chyżakowska

UZASADNIENIE

1. Przedmiot regulacji:

Przedmiotem regulacji jest przeprowadzenie konsultacji uchwały Sejmiku Województwa Kujawsko-Pomorskiego w sprawie przyjęcia projektu uchwały w sprawie Obszaru Chronionego Krajobrazu Strefy Krawędziowej Doliny Wisły, która stanowić będzie akt prawa miejscowego.

2. Podstawa prawna:

Zgodnie z art. 41 ust. 2 pkt 1 ustawy z dnia 5 czerwca 1998 r. o samorządzie województwa (Dz. U. z 2018 r. poz. 913 i 1000), w związku z § 2 uchwały Nr XV/310/15 Sejmiku Województwa Kujawsko-Pomorskiego z dnia 21 grudnia 2015 r. w sprawie określenia szczegółowego sposobu konsultowania projektów aktów prawa miejscowego, Zarząd Województwa Kujawsko-Pomorskiego podejmuje decyzje w sprawie przeprowadzenia konsultacji projektów aktów prawa miejscowego w formie uchwały.

3. Uzgodnienia wymagane przepisami prawa (łącznie z przepisami wewnętrznymi):

Nie dotyczy.

4. Uzasadnienie merytoryczne:

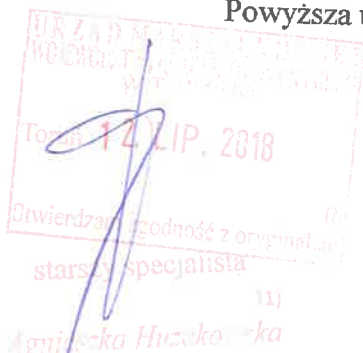
Uchwałą Nr XV/310/15 Sejmiku Województwa Kujawsko-Pomorskiego z dnia 21 grudnia 2015 roku został określony szczegółowy sposób konsultowania projektów aktów prawa miejscowego.

Ustawa z dnia 24 kwietnia 2003 r. o działalności pożytku publicznego i o wolontariacie (Dz. U. z 2018 r. poz. 450, z późn. zm.) nałożyła w art. 5 ust. 5 obowiązek konsultowania z organizacjami pozarządowymi oraz podmiotami wymienionymi w art. 3 ust. 3 tej ustawy projektów aktów prawa miejscowego w dziedzinach dotyczących działalności statutowej tych organizacji.

Zgodnie z art. 4 ust.1 pkt 18 ww. ustawy określono strefę działań publicznych m. in. poprzez zadania w zakresie ekologii i ochrony zwierząt oraz ochrony dziedzictwa przyrodniczego. Uchwała Sejmiku Województwa Kujawsko-Pomorskiego w sprawie przyjęcia projektu uchwały w sprawie Obszaru Chronionego Krajobrazu Strefy Krawędziowej Doliny Wisły służyć będzie ochronie terenów z wyróżniającym się krajobrazem o zróżnicowanych ekosystemach, wartościowych ze względu na możliwość zaspokajania potrzeb związanych z turystyką i wypoczynkiem lub pełnioną funkcją korytarzy ekologicznych. Z tych względów podjęcie powyższej uchwały jest zasadne.

5. Ocena skutków regulacji:

Powyższa uchwała nie wywołuje żadnych skutków dla budżetu Województwa.



Załącznik do uchwały Nr 27/1325/18
Zarządu Województwa Kujawsko-Pomorskiego
z dnia 11 lipca 2018 r.

UCHWAŁA NR XLVII/784/18
SEJMIKU WOJEWÓDZTWA KUJAWSKO-POMORSKIEGO
z dnia 25 czerwca 2018 r.

w sprawie przyjęcia projektu uchwały w sprawie Obszaru Chronionego Krajobrazu Strefy Krawędziowej Doliny Wisły

Na podstawie art. 23 ust. 2 i ust. 3 ustawy z dnia 16 kwietnia 2004 r. o ochronie przyrody (Dz. U. z 2018 r. poz. 142, 10 i 650) uchwała się, co następuje:

§ 1. Przyjmuje się projekt uchwały w sprawie Obszaru Chronionego Krajobrazu Strefy Krawędziowej Doliny Wisły.

§ 2. Projekt uchwały, o którym mowa w § 1, stanowi załącznik do niniejszej uchwały.

§ 3. Przedmiotowy projekt uchwały przekazuje się do Rady Miejskiej w Grudziądzu, Rady Gminy Grudziądz, Rady Gminy Gruta, Rady Gminy Płużnica, Rady Miejskiej Radzyna Chełmińskiego, Rady Gminy Rogóźno, Rady Gminy Stolno oraz Regionalnego Dyrektora Ochrony Środowiska w Bydgoszczy w celu uzgodnienia.

§ 4. Wykonanie uchwały powierza się Zarządowi Województwa Kujawsko-Pomorskiego.

§ 5. Uchwała wchodzi w życie z dniem podjęcia.

URZĄD MARSZAŁKOWSKI
WOJEWÓDZTWA KUJAWSKO-POMORSKIEGO
W TORUNIU
Toruń 12. VII 2018
Świadcym zgodność z oryginałem:
starszy specjalista

4-miejzka Nuzakowska

UZASADNIENIE

1. Przedmiot regulacji:

Zakres regulacji dotyczy przyjęcia projektu uchwały w sprawie Obszaru Chronionego Krajobrazu Strefy Krawędziowej Doliny Wisły.

2. Podstawa prawna:

- ustawa z dnia 16 kwietnia 2004 r. o ochronie przyrody (Dz. U. z 2018 r. poz. 142, 10 i 650):

Art. 23. 2. Wyznaczenie obszaru chronionego krajobrazu następuje w drodze uchwały sejmiku województwa, która określa jego nazwę, położenie, obszar, sprawującego nadzór, ustalenia dotyczące czynnej ochrony ekosystemów oraz zakazy właściwe dla danego obszaru chronionego krajobrazu lub jego części, wybrane spośród zakazów wymienionych w art. 24 ust. 1, wynikające z potrzeb jego ochrony. Likwidacja lub zmniejszenie obszaru chronionego krajobrazu następuje w drodze uchwały sejmiku województwa, wyłącznie z powodu bezpowrotnej utraty wyróżniającego się krajobrazu o zróżnicowanych ekosystemach i możliwości zaspokajania potrzeb związanych z turystyką i wypoczynkiem.

3. Projekty uchwał sejmiku województwa, o których mowa w ust. 2, wymagają uzgodnienia z właściwą miejscowo radą gminy oraz właściwym regionalnym dyrektorem ochrony środowiska.

3. Uzgodnienia wymagane przepisami prawa (łącznie z przepisami wewnętrznymi):

Zgodnie z art. 23 ust. 3 ustawy o ochronie przyrody, projekt uchwały, stanowiący załącznik do niniejszej uchwały, zostanie przedstawiony Radzie Miejskiej w Grudziądzu, Radzie Gminy Grudziądz, Radzie Gminy Gruta, Radzie Gminy Płużnica, Radzie Miejskiej Radzyna Chełmińskiego, Radzie Gminy Rogóźno, Radzie Gminy Stolno oraz Regionalnemu Dyrektorowi Ochrony Środowiska w Bydgoszczy w celu jego uzgodnienia.

4. Uzasadnienie merytoryczne:

Samorząd Województwa Kujawsko-Pomorskiego, zgodnie z ustawą z dnia 23 stycznia 2009 r. o zmianie niektórych ustaw w związku ze zmianami w organizacji i podziale zadań administracji publicznej w województwie (Dz. U. z 2009 r. Nr 92 poz.753), z dniem 1 sierpnia 2009 r. przejął kompetencje w zakresie obszarów chronionego krajobrazu. Jak wynika z art. 23 ust. 1 ustawy z dnia 16 kwietnia 2004 r. o ochronie przyrody (Dz. U. z 2018 r. poz. 142, 10 i 650), obszar chronionego krajobrazu obejmuje tereny chronione ze względu na wyróżniający się krajobraz o zróżnicowanych ekosystemach, wartościowe ze względu na możliwość zaspokajania potrzeb związanych z turystyką i wypoczynkiem lub pełnioną funkcją korytarzy ekologicznych.

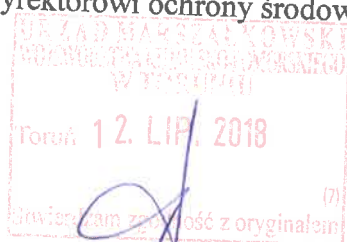
Obszar Chronionego Krajobrazu Strefy Krawędziowej Doliny Wisły został pierwotnie powołany rozporządzeniem Wojewody Bydgoskiego nr 9/91 z dnia 14 czerwca 1991 r. w sprawie utworzenia 22 obszarów chronionego krajobrazu w województwie bydgoskim. Na podstawie art. 35 ust. 1 ustawy z dnia 23 stycznia 2009 r. o zmianie niektórych ustaw w związku ze zmianami w organizacji i podziale zadań administracji publicznej w województwie (Dz. U. z 2009 r. Nr 92, poz. 753 z późn. zm.) rozporządzenie z 1991 r. powołujące analizowany obszar straciło moc prawną i zostało zastąpione w pierw uchwale Nr VI/106/11 Sejmiku Województwa Kujawsko-Pomorskiego z dnia 21 marca 2011 r. w sprawie obszarów chronionego krajobrazu (Dz. Urz. Woj. Kujawsko-Pomorskiego Nr 99, poz. 793), a następnie uchwałą Nr X/253/15 Sejmiku Województwa Kujawsko-Pomorskiego

z dnia 24 sierpnia 2015 r. w sprawie Obszaru Chronionego Krajobrazu Strefy Krawędziowej Doliny Wisły (Dz. Urz. Woj. Kujawsko-pomorskiego z 2015 r., poz. 2574). W związku z uchwałą Nr XLII/713/18 Sejmiku Województwa Kujawsko-Pomorskiego z dnia 19 marca 2018 r. w sprawie przyjęcia projektu uchwały w sprawie Parku Krajobrazowego Góry Łosiowe zmianie ulegną granice Obszaru Chronionego Krajobrazu Strefy Krawędziowej Doliny Wisły, którego części weszły w skład Parku Krajobrazowego Góry Łosiowe.

Konieczność korekty granic i ich doprecyzowania oraz sygnały z gmin położonych w przedmiotowym obszarze chronionego krajobrazu były przyczyną podjęcia prac nad przedmiotowym nowym aktem prawnym.

5. Ocena skutków regulacji:

Przyjęcie projektu uchwały w sprawie Obszaru Chronionego Krajobrazu Strefy Krawędziowej Doliny Wisły umożliwi, zgodnie z zapisem ustawowym, przedstawienie projektu do właściwej miejscowo rady gminy oraz właściwemu terytorialnie regionalnemu dyrektorowi ochrony środowiska w celu uzgodnienia.



starszy specjalista
Agnieszka Burdacka

PROJEKT

Załącznik do uchwały XLVII/784/18
Sejmiku Województwa Kujawsko-Pomorskiego
z dnia 25 czerwca 2018 r.

UCHWAŁA NR
SEJMIKU WOJEWÓDZTWA KUJAWSKO-POMORSKIEGO
z dnia 2018 r.

w sprawie **Obszaru Chronionego Krajobrazu Strefy Krawędziowej Doliny Wisły**

Na podstawie art. 23 ust. 2 ustawy z dnia 16 kwietnia 2004 r. o ochronie przyrody (Dz. U. z 2018 r. poz. 142, 10 i 650) uchwała się, co następuje:

§ 1. 1 Wyznacza się Obszar Chronionego Krajobrazu Strefy Krawędziowej Doliny Wisły, zwany dalej „OChK Strefy Krawędziowej Doliny Wisły”.

2. Położenie i opis granic OChK Strefy Krawędziowej Doliny Wisły określa załącznik nr 1 do niniejszej uchwały.

§ 2. Mapa OChK Strefy Krawędziowej Doliny Wisły stanowi załącznik nr 2 do niniejszej uchwały.

§ 3. Wykaz współrzędnych punktów załamania granicy OChK Strefy Krawędziowej Doliny Wisły stanowi załącznik nr 3 do niniejszej uchwały.

§ 4. Ustalenia dotyczące czynnej ochrony ekosystemów na terenie OChK Strefy Krawędziowej Doliny Wisły polegają na:

1) w obrębie ekosystemów leśnych:

- a) utrzymanie ciągłości i trwałości ekosystemów leśnych, niedopuszczenie do ich nadmiernego użytkowania oraz fragmentacji,
- b) zachowanie i unaturalnianie istniejących ekosystemów leśnych,
- c) wykorzystywanie do odnowień gatunków właściwych dla danego siedliska, zaniechanie wykorzystywania gatunków obcych rodzimej florze i stopniowe ich usuwanie,
- d) ograniczanie stosowania w odnowieniach gatunków rodzimych ale będących poza granicami naturalnego zasięgu,
- e) utrzymywanie stref ekotonowych stanowiących bufor ochronny dla ekosystemów leśnych, urozmaicających krajobraz i charakteryzujących się zarazem dużą bioróżnorodnością,
- f) wykorzystanie lasów dla celów rekreacyjno-krajoznawczych i edukacyjnych w oparciu o wyznaczone szlaki turystyczne. Dążenie do odpowiedniego kształtowania i udostępniania szlaków turystycznych w celu skanalizowania ruchu i ograniczenia presji na siedliska leśne,
- g) prowadzenie racjonalnej gospodarki leśnej, w tym zachowanie stateczności wydm i stref krawędziowych oraz pozostawienie drzew dziuplastych i części obumarłych do całkowitego rozkładu, przy zachowaniu bezpieczeństwa,
- h) prowadzenie racjonalnej gospodarki łowieckiej, w szczególności poprzez dostosowanie liczebności populacji zwierząt łownych związanych z ekosystemami leśnymi do warunków środowiskowych,
- i) zwalczanie szkodników owadzych i patogenów grzybowych poprzez zastosowanie metod mechanicznych lub biologicznych, stosowanie metod chemicznych tylko

- w przypadku braku alternatywy,
- j) skracanie długości granic polno-leśnych w kompleksach lasów, poprzez zalesianie przyległych terenów rolnych w oparciu o istniejące uwarunkowania i możliwości.
- 2) w obrębie ekosystemów nieleśnych:
- a) utrzymanie i przeciwdziałanie zarastaniu łąk, pastwisk i torfowisk poprzez koszenie i wypas, a także mechaniczne usuwanie samosiewów drzew i krzewów z terenów otwartych,
 - b) unikanie dalszej fragmentacji łąk i pastwisk,
 - c) ograniczanie zmiany użytków zielonych na grunty orne, niedopuszczanie do przeorywania użytków zielonych, propagowanie powrotu do użytkowania łąkowego gruntów wykorzystywanych jako rolne wzdłuż rowów i lokalnych obniżen terenu,
 - d) preferowana ochrona roślin przed szkodnikami metodami biologicznymi zamiast chemicznych,
 - e) ochrona zieleni wiejskiej w postaci zadrzewień śródpolnych i przydrożnych, a także parków wiejskich,
 - f) zachowanie śródłąkowych i śródpolnych zadrzewień z rodzimymi gatunkami,
 - g) zachowanie śródpolnych oczek wodnych, zabagnień i podmokłości,
 - h) utrzymywanie terenów otwartych poprzez ograniczenie stosowania ogrodzeń mogących stanowić barierę dla migracji zwierząt oraz mogących stanowić dysonans w krajobrazie (zaleca się stosować materiały naturalne - drewno oraz kolorystykę nawiązującą do otoczenia),
 - i) propagowanie wśród rolników działań zmierzających do utrzymania trwałych użytków zielonych, zgodnie z wymaganiami zbiorowisk łąkowych, propagowanie gospodarstw prowadzących produkcję mieszaną, promowanie agroturystyki i rolnictwa ekologicznego,
 - j) wprowadzanie różnorodnych form zieleni na terenach zurbanizowanych,
 - k) zwiększanie lesistości poprzez dolesienia na gruntach nieprzydatnych rolniczo.
- 3) w obrębie ekosystemów wodnych:
- a) zachowanie istniejących zbiorników wodnych oraz cieków z pasem roślinności okalającej
 - b) stabilizacja poziomu lustra wody w jeziorach,
 - c) rekultywacja zdegradowanych jezior,
 - d) zachowanie naturalnej dostępności do linii brzegowej rzek i jezior,
 - e) retencjonowanie wód dla realizacji celów ekologicznych,
 - f) dla ochrony przed zanieczyszczeniami obszarowymi wprowadzanie zadrzewień i zakrzewień na tereny nadbrzeżne oraz w bezpośrednich zlewniach jezior.
- 4) inne rekomendacje:
- a) dostosowywanie nowej zabudowy do historycznie kształtowanych założeń ruralistycznych wsi, z preferowaniem stopniowego uzupełnienia zabudowy już istniejącej (unikanie rozproszenia nowej zabudowy),
 - b) zachowanie drożności korytarzy ekologicznych i korytarzy migracji dużych zwierząt poprzez m. in. ograniczanie zabudowy i zwiększanie lesistości,
 - c) rozwój turystyki przyrodniczej,
 - d) propagowanie tradycyjnych form architektury regionalnej,
 - e) odtwarzanie dawnych/historycznych funkcjonalnych układów terenów zieleni oraz parków podworskich, w tym przywracanie zadrzewień przydrożnych,
 - f) ochrona lub poprawa ekspozycji obiektów zabytkowych,
 - g) renowacja/rekultywacja terenów zdegradowanych.

§ 5. Na obszarze OChK Strefy Krawędziowej Doliny Wisły, wprowadza się następujące zakazy:

- 1) zabijania dziko występujących zwierząt, niszczenia ich nor, legowisk, innych schronień

i miejsc rozrodu oraz tarlisk, złożonej ikry, z wyjątkiem amatorskiego połowu ryb oraz wykonywania czynności związanych z racjonalną gospodarką rolną, leśną, rybacką i łowiecką;

- 2) realizacji przedsięwzięć mogących znacząco oddziaływać na środowisko w rozumieniu przepisów ustawy z dnia 3 października 2008 r. o udostępnianiu informacji o środowisku i jego ochronie, udziale społeczeństwa w ochronie środowiska oraz o ocenach oddziaływania na środowisko;
- 3) likwidowania i niszczenia zadrzewień śródpolnych, przydrożnych i nadwodnych, jeżeli nie wynikają one z potrzeby ochrony przeciwpowodziowej i zapewnienia bezpieczeństwa ruchu drogowego lub wodnego lub budowy, odbudowy, utrzymania, remontów lub naprawy urządzeń wodnych;
- 4) wykonywania prac ziemnych trwale zniekształcających rzeźbę terenu, z wyjątkiem prac związanych z zabezpieczeniem przeciwsztorowym, przeciwpowodziowym lub przeciwośuwiskowym lub utrzymaniem, budową, odbudową, naprawą lub remontem urządzeń wodnych;
- 5) dokonywania zmian stosunków wodnych, jeżeli służą innym celom niż ochrona przyrody lub zrównoważone wykorzystanie użytków rolnych i leśnych oraz racjonalna gospodarka wodna lub rybacka;
- 6) likwidowania naturalnych zbiorników wodnych, starorzeczy i obszarów wodno-błotnych;
- 7) budowania nowych obiektów budowlanych w pasie szerokości 100 m od:
 - a) linii brzegów rzek, jezior i innych naturalnych zbiorników wodnych,
 - b) zasięgu lustra wody w sztucznych zbiornikach wodnych usytuowanych na wodach płynących przy normalnym poziomie piętrzenia określonym w pozwoleniu wodnoprawnym, o którym mowa w art. 389 pkt 1 ustawy z dnia 20 lipca 2017 r. - Prawo wodne- z wyjątkiem urządzeń wodnych oraz obiektów służących prowadzeniu racjonalnej gospodarki rolnej, leśnej lub rybackiej.

§ 6. Na części terenów miasta Grudziądz i gmin Grudziądz oraz Rogóźno, które to tereny szczegółowo są opisane poprzez podanie ich punktów załamania granicy w załączniku nr 4 do niniejszej uchwały nie obowiązują zakazy o których mowa w § 5 pkt 3, 7.

§ 7. Na części terenów gminy Grudziądz, które to tereny szczegółowo są opisane poprzez podanie ich punktów załamania granicy w załączniku nr 5 do niniejszej uchwały nie obowiązują zakazy o których mowa w § 5 pkt 1, 4, 5.

§ 8. Nadzór nad Obszarem Chronionego Krajobrazu Strefy Krawędziowej Doliny Wisły sprawuje Marszałek Województwa Kujawsko-Pomorskiego.

§ 9. Wykonanie uchwały powierza się Zarządowi Województwa Kujawsko-Pomorskiego.

§ 10. Traci moc uchwała Nr X/253/15 Sejmiku Województwa Kujawsko-Pomorskiego z dnia 24 sierpnia 2015 r. w sprawie Obszaru Chronionego Krajobrazu Strefy Krawędziowej Doliny Wisły (Dz. Urz. Woj. Kujawsko-Pomorskiego poz. 2574).

§ 11. Uchwała wchodzi w życie po upływie 14 dni od dnia ogłoszenia w Dzienniku Urzędowym Województwa Kujawsko-Pomorskiego.

UZASADNIENIE

1. Przedmiot regulacji:

Zakres regulacji dotyczy przyjęcia uchwały w sprawie Obszaru Chronionego Krajobrazu Strefy Krawędziowej Doliny Wisły.

2. Podstawa prawna:

- ustawa z dnia 16 kwietnia 2004 r. o ochronie przyrody (Dz. U. z 2018 r. poz. 142, 10 i 650):

Art. 23. 2. Wyznaczenie obszaru chronionego krajobrazu następuje w drodze uchwały sejmiku województwa, która określa jego nazwę, położenie, obszar, sprawującego nadzór, ustalenia dotyczące czynnej ochrony ekosystemów oraz zakazy właściwe dla danego obszaru chronionego krajobrazu lub jego części, wybrane spośród zakazów wymienionych w art. 24 ust. 1, wynikające z potrzeb jego ochrony. Likwidacja lub zmniejszenie obszaru chronionego krajobrazu następuje w drodze uchwały sejmiku województwa, wyłącznie z powodu bezpowrotnej utraty wyróżniającego się krajobrazu o zróżnicowanych ekosystemach i możliwości zaspokajania potrzeb związanych z turystyką i wypoczynkiem.

3. Projekty uchwał sejmiku województwa, o których mowa w ust. 2, wymagają uzgodnienia z właściwą miejscowo radą gminy oraz właściwym regionalnym dyrektorem ochrony środowiska.

3. Konsultacje wymagane przepisami prawa (łącznie z przepisami wewnętrznymi):

Zgodnie z art. 23 ust. 3 ustawy o ochronie przyrody, projekt uchwały, stanowiący załącznik do niniejszej uchwały, zostanie przedstawiony Radzie Miejskiej w Grudziądzu, Radzie Gminy Grudziądz, Radzie Gminy Gruta, Radzie Gminy Płużnica, Radzie Miejskiej Radzyna Chełmińskiego, Radzie Gminy Rogóźno, Radzie Gminy Stolno oraz Regionalnemu Dyrektorowi Ochrony Środowiska w Bydgoszczy w celu jego uzgodnienia – punkt ten zostanie uzupełniony po przeprowadzeniu procesu uzgodnień.

4. Uzasadnienie merytoryczne:

Samorząd Województwa Kujawsko-Pomorskiego, zgodnie z ustawą z dnia 23 stycznia 2009 r. o zmianie niektórych ustaw w związku ze zmianami w organizacji i podziale zadań administracji publicznej w województwie (Dz. U. z 2009 r. Nr 92 poz.753), z dniem 1 sierpnia 2009 r. przejął kompetencje w zakresie obszarów chronionego krajobrazu. Jak wynika z art. 23 ust. 1 ustawy z dnia 16 kwietnia 2004 r. o ochronie przyrody (Dz. U. z 2018 r. poz. 142, 10 i 650), obszar chronionego krajobrazu obejmuje tereny chronione ze względu na wyróżniający się krajobraz o zróżnicowanych ekosystemach, wartościowe ze względu na możliwość zaspokajania potrzeb związanych z turystyką i wypoczynkiem lub pełnią funkcję korytarzy ekologicznych.

Obszar Chronionego Krajobrazu Strefy Krawędziowej Doliny Wisły został pierwotnie powołany rozporządzeniem nr 21/92 Wojewody Toruńskiego z dnia 10 grudnia 1991 r. w sprawie wyznaczenia Obszarów Chronionego Krajobrazu w Województwie Toruńskim oraz reorganizacji zarządzania parkami krajobrazowymi i obszarami chronionego krajobrazu. Na podstawie art. 35 ust. 1 ustawy z dnia 23 stycznia 2009 r. o zmianie niektórych ustaw w związku ze zmianami w organizacji i podziale zadań administracji publicznej w województwie (Dz. U. z 2009 r. Nr 92, poz. 753 z późn. zm.) rozporządzenie z 1991 r. powołujące analizowany obszar straciło moc prawną i zostało zastąpione w pierw. uchwałą Nr VI/106/11 Sejmiku Województwa Kujawsko-Pomorskiego z dnia 21 marca 2011 r. w sprawie obszarów chronionego krajobrazu (Dz. Urz. Woj. Kujawsko-Pomorskiego Nr 99, poz. 793), a następnie uchwałą Nr X/253/15 Sejmiku Województwa Kujawsko-Pomorskiego z dnia 24 sierpnia 2015 r. w sprawie Obszaru Chronionego Krajobrazu Strefy Krawędziowej Doliny Wisły (Dz. Urz. Woj. Kujawsko-pomorskiego z 2015 r., poz. 2574). W związku z uchwałą Nr XLII/713/18 Sejmiku Województwa Kujawsko-Pomorskiego z dnia 19 marca 2018 r.

w sprawie przyjęcia projektu uchwały w sprawie Parku Krajobrazowego Góry Łosiowe zmianie ulegną granice Obszaru Chronionego Krajobrazu Strefy Krawędziowej Doliny Wisły, którego części weszły w skład Parku Krajobrazowego Góry Łosiowe.

Troszcząc się o zrównoważony rozwój całego województwa, w tym także na obszarach chronionego krajobrazu oraz mając też na względzie potrzeby zgłaszane przez podmioty gospodarcze, samorządy gminne i mieszkańców opracowano dla przedmiotowego obszaru chronionego krajobrazu dokumentację w zakresie oceny zachowania i wartości krajobrazów wyróżnionych z elementami audytu krajobrazowego. Wykonane prace polegały m. in. na doprecyzowaniu granicy Obszaru Chronionego Krajobrazu Strefy Krawędziowej Doliny Wisły w taki sposób aby nawiązywała ona do działek ewidencyjnych lub innych elementów charakterystycznych w terenie. W związku z Uchwałą XLV/748/18 z dnia 28 maja 2018 r. w sprawie Parku Krajobrazowego Góry Łosiowe dokonano znaczącej korekty północnej granicy Obszaru Chronionego Krajobrazu Strefy Krawędziowej Doliny Wisły do wewnątrz, tak aby dwie formy ochrony przyrody nie pokrywały się terytorialnie.

Należy podkreślić, iż na obszarach chronionego krajobrazu powinny obowiązywać ograniczenia właściwe dla danego obszaru, czy też dla jego części, wybrane spośród zakazów, o których mowa w ustawie o ochronie przyrody, a wynikające z potrzeby właściwej ich ochrony. Przy wprowadzaniu przedmiotowych zakazów należy się kierować konstytucyjną zasadą proporcjonalności, zawartą w art. 31 ust. 3 Konstytucji Rzeczypospolitej Polskiej z dnia 2 kwietnia 1997 r. (Dz. U. Nr 78, poz. 483, z późn. zm.), stanowiącą, iż ograniczenia w zakresie korzystania z konstytucyjnych wolności i praw mogą być ustanawiane tylko w ustawie i tylko wtedy, gdy są konieczne w demokratycznym państwie dla jego bezpieczeństwa lub porządku publicznego, bądź dla ochrony środowiska, zdrowia i moralności publicznej, albo wolności i praw innych osób. Zasada proporcjonalności nakazuje organom władzy publicznej użycie jedynie takich środków, które są niezbędne dla osiągnięcia konkretnego celu. Cel ten natomiast ma służyć społeczeństwu oraz powinien być osiągnięty zgodnie z zasadą zrównoważonego rozwoju. Zrównoważony rozwój, zgodnie z art. 3 pkt 50 ustawy z dnia 27 kwietnia 2001 r., Prawo ochrony środowiska (Dz. U. z 2017 r. poz. 519, z późn. zm.), to taki rozwój społeczno-gospodarczy, w którym następuje proces integrowania działań politycznych, gospodarczych i społecznych, z zachowaniem równowagi przyrodniczej oraz trwałości podstawowych procesów przyrodniczych, w celu zagwarantowania możliwości zaspokajania podstawowych potrzeb poszczególnych społeczności lub obywateli zarówno współczesnego pokolenia, jak i przyszłych pokoleń. Powyższa zasada stosowana w odniesieniu do stanowienia zakazów, jakie mają obowiązywać w obszarach chronionego krajobrazu wymaga, aby ograniczenia miały swoje merytoryczne umocowanie i wynikały z rzeczywistej potrzeby ochrony danego obszaru lub jego części.

Kierując się ww. konstytucyjną zasadą proporcjonalności oraz zasadą zrównoważonego rozwoju, w niniejszej uchwale, tak jak w uchwale Nr X/253/15 Sejmiku Województwa Kujawsko-Pomorskiego z dnia 24 sierpnia 2015 r. w sprawie Obszaru Chronionego Krajobrazu Strefy Krawędziowej Doliny Wisły (Dz. Urz. Woj. Kujawsko-pomorskiego z 2015 r., poz. 2574), nie zastosowano zapisu dotyczącego obowiązywania bezwzględnego zakazu jakim jest: zakaz wydobywania do celów gospodarczych skał, w tym torfu, oraz skamieniałości, w tym kopalnych szczątków roślin i zwierząt, a także minerałów i bursztynu. Uznano, iż wprowadzenie tego zakazu nie jest konieczne dla zachowania ochrony ekosystemów OChK Strefy Krawędziowej Doliny Wisły, w tym: zachowania różnorodności biologicznej siedlisk, prowadzenia racjonalnej gospodarki leśnej, polegającej na zachowaniu różnorodności biologicznej siedlisk.

Ponadto nie zastosowano obowiązywania bezwzględnego zakazu jakim jest: zakaz lokalizowania obiektów budowlanych w pasie szerokości 200 m od linii brzegów klifowych oraz w pasie technicznym brzegu morskiego, gdyż na terytorium Obszaru Chronionego Krajobrazu Strefy Krawędziowej Doliny Wisły nie występują tereny położone w pasie

szerokości 200 m od linii brzegów klifowych oraz w pasie technicznym brzegu morskiego.

Kierując się wnioskami wynikającymi z przeprowadzonej oceny przyrodniczej, a także analizy gminnych dokumentów planistycznych, wskazuje się na możliwość wprowadzenia odstępstw od następujących zakazów: „zabijania dziko występujących zwierząt, niszczenia ich nor, legowisk, innych schronień i miejsc rozrodu oraz tarlisk, złożonej ikry, z wyjątkiem amatorskiego połowu ryb oraz wykonywania czynności związanych z racjonalną gospodarką rolną, leśną, rybacką i łowiecką”; „likwidowania i niszczenia zadrzewień śródpolnych, przydrożnych i nadwodnych, jeżeli nie wynikają one z potrzeby ochrony przeciwpowodziowej i zapewnienia bezpieczeństwa ruchu drogowego lub wodnego lub budowy, odbudowy, utrzymania, remontów lub naprawy urządzeń wodnych”; „wykonywania prac ziemnych trwale zniekształcających rzeźbę terenu, z wyjątkiem prac związanych z zabezpieczeniem przeciwsztorowym, przeciwpowodziowym lub przeciwosuwiskowym lub utrzymaniem, budową, odbudową, naprawą lub remontem urządzeń wodnych”; oraz „budowania nowych obiektów budowlanych w pasie szerokości 100 m od:

- a) linii brzegów rzek, jezior i innych naturalnych zbiorników wodnych,
- b) zasięgu lustra wody w sztucznych zbiornikach wodnych usytuowanych na wodach płynących przy normalnym poziomie piętrzenia określonym w pozwoleniu wodnoprawnym,
o którym mowa w art. 389 pkt 1 ustawy z dnia 20 lipca 2017 r. - Prawo wodne
- z wyjątkiem urządzeń wodnych oraz obiektów służących prowadzeniu racjonalnej gospodarki rolnej, leśnej lub rybackiej.”

Zgodnie z treścią rozporządzenia Ministra Środowiska z dnia 11 września 2012 r. w sprawie centralnego rejestru form ochrony przyrody (Dz. U. poz. 1080), dane określające obszar chronionego krajobrazu, winny być sporządzone zgodnie z wytycznymi przyjętymi w rozporządzeniu, tj. określeniem jego powierzchni i opisem jego wartości przyrodniczej oraz modelem pojęciowym danych przestrzennych, określającym strukturę oraz dokładność bazy geometrycznej tej formy ochrony przyrody. Zatem wykonanie opracowania wiązało się z koniecznością uszczegółowienia (doprecyzowania) przebiegu granic Obszaru Chronionego Krajobrazu Strefy Krawędziowej Doliny Wisły.

Zgodnie z uchwałą Nr X/248/15 Sejmiku Województwa Kujawsko-Pomorskiego z dnia 24 sierpnia 2015 r. w sprawie Obszaru Chronionego Krajobrazu Strefy Krawędziowej Doliny Wisły powierzchnia wynosi 12287,49 ha, a po weryfikacji przebiegu granic i wyłączeń oraz włączeń terenów powierzchnia będzie wynosiła 9 069,95 ha. Różnica wielkości powierzchni między powierzchnią zapisaną w obowiązującej uchwale Sejmiku, a powierzchnią obliczoną po korekcie granicy i doprecyzowaniu jej przebiegu w szczególności do granic działek ewidencyjnych, wynika również z precyzyjnego pomiaru w oparciu o program GIS na bazie pliku źródłowego z granicami gmin (Państwowy Rejestr Granic PRG), który zapewne był inny niż ten w oparciu o który dokonywano wcześniejszego pomiaru. Konieczność opracowania przedmiotowego wykazu współrzędnych punktów załamania granic według określonej metodyki wynika z treści rozporządzenia Ministra Środowiska z dnia 11 września 2012 r. w sprawie centralnego rejestru form ochrony przyrody (Dz. U. poz. 1080).

Dane dotyczące powierzchni Obszaru wyrażone są w hektarach z dokładnością do dwóch miejsc po przecinku, zgodnie z treścią rozporządzenia Prezesa Rady Ministrów z dnia 5 lutego 2014 roku w sprawie określenia wzorów formularzy sprawozdawczych, objaśnień co do sposobu ich wypełniania oraz wzorów kwestionariuszy i ankiet statystycznych stosowanych w badaniach statystycznych ustalonych w programie badań statystycznych statystyki publicznej na rok 2014 (Dz. U. poz. 415, z późn. zm.).

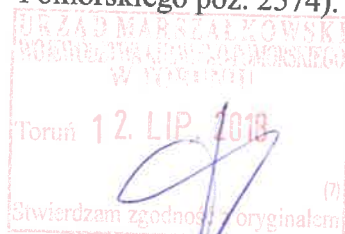
W niniejszej uchwale dokonano także uaktualnienia opisu tekstowego przebiegu

granic Obszaru Chronionego Krajobrazu Strefy Krawędziowej Doliny Wisły, doprecyzowując jej przebiegi szczegółowość w porównaniu do opisu zawartego w uchwale Nr X/253/15 Sejmiku Województwa Kujawsko-Pomorskiego z dnia 24 sierpnia 2015 r., w sprawie Obszaru Chronionego Krajobrazu Strefy Krawędziowej Doliny Wisły.

Mając na uwadze powyższe wskazane jest podjęcie nowej uchwały w sprawie Obszaru Chronionego Krajobrazu Strefy Krawędziowej Doliny Wisły. Przyjęcie tej uchwały w dalszym ciągu umożliwi skuteczne kształtowanie polityki ekologicznej i racjonalne zarządzanie zasobami przyrodniczymi, w kontekście m.in. ustaleń dotyczących czynnej ochrony ekosystemów, katalogu obowiązujących zakazów oraz odstępstw od tych zakazów, obowiązujących na terenie obszaru chronionego krajobrazu. Przyjęty w niniejszej uchwale zmieniony katalog zakazów nie narusza właściwej ochrony wyróżniających się krajobrazów o zróżnicowanych ekosystemach, wartościowych ze względu na możliwość zaspokajania potrzeb związanych z turystyką i wypoczynkiem lub pełnioną funkcją korytarzy ekologicznych, jak również kształtowania i ochrony krajobrazów priorytetowych.

5. Ocena skutków regulacji:

Podjęcie uchwały w sprawie Obszaru Chronionego Krajobrazu Strefy Krawędziowej Doliny Wisły umożliwi indywidualne kształtowanie polityki ekologicznej i racjonalne zarządzanie zasobami przyrodniczymi, w kontekście m.in. ustaleń dotyczących czynnej ochrony ekosystemów, katalogu obowiązujących zakazów oraz odstępstw od tych zakazów obowiązujących na terenie obszaru chronionego krajobrazu, zapewniając jednocześnie utrzymanie właściwego stanu środowiska przyrodniczego, kulturowego oraz właściwej ochrony krajobrazu, zgodnie z zasadą zrównoważonego rozwoju. Ponadto uchwała ta pozwoli spełnić istotne wymogi formalne określone w rozporządzeniu Ministra Środowiska z dnia 11 września 2012 r. w sprawie centralnego rejestru form ochrony przyrody (Dz.U. poz. 1080). Z dniem wejścia w życie niniejszej uchwały, traci moc uchwała Nr X/253/15 Sejmiku Województwa Kujawsko-Pomorskiego z dnia 24 sierpnia 2015 r. w sprawie Obszaru Chronionego Krajobrazu Strefy Krawędziowej Doliny Wisły (Dz. Urz. Woj. Kujawsko-Pomorskiego poz. 2574).



starszy specjalista
Agnieszka Huzakowska

1. Nazwa: Obszar Chronionego Krajobrazu Strefy Krawędziowej Doliny Wisły

2. Cel ochrony:

Obszar Chronionego Krajobrazu Strefy Krawędziowej Doliny Wisły powołany został przede wszystkim w celu ochrony form geomorfologicznych i naturalnego ukształtowania strefy krawędziowej Kotliny Grudziądzkiej. Strefa krawędziowa Kotliny Grudziądzkiej charakteryzuje się dużym urozmaiceniem rzeźby, wyrażonym dużymi deniwelacjami oraz stopniem rozcięcia erozyjnego. Krawędzie otaczających Kotlinę Grudziądzką wysoczyzn porożcinane przez gęstą sieć dolin erozyjnych i denudacyjnych tworzą wyeksponowane w krajobrazie półwyspowe i wyspowe ostańce erozyjne. Do Kotliny przez strefę krawędziową spływają liczne ciek, w tym Osa, Pręczawa, Marusza i Młynówka. U ich wylotów utworzone zostały rozległe stożki napływowe. Akwen Jeziora Rudnickiego Wielkiego i jego otoczenie są atrakcyjnym miejscem wypoczynku i rekreacji mieszkańców Grudziądza. Szata roślinna i świat zwierząt są bogate i zróżnicowane pod względem gatunkowym.

3. Położenie i charakterystyka:

Obszar Chronionego Krajobrazu Strefy Krawędziowej Doliny Wisły ma wydłużony kształt, rozciąga się z północy na południe na długości około 30 km. Poza strefą krawędziową basenów – rozszerzeń doliny Wisły: Grudziądzkiego i fragmentu Chełmińskiego, obszar obejmuje dodatkowo kompleks leśny otaczający Jezioro Rudnickie oraz znaczny kompleks leśny na północ od Dusocina (przy granicy z województwem pomorskim). Obszar występuje na terenie 7 jednostek administracyjnych: 6 gmin i 1 miasta Grudziądz. Przez obszar przebiega kilka dróg krajowych i wojewódzkich, a także dwie linie kolejowe jednotorowe niezelektryfikowane: Toruń – Grudziądz - Kwidzyn i Jabłonowo – Grudziądz - Laskowice.

Powierzchnia obszaru charakteryzuje się dużą rozciągłością ze względu na strefę krawędziową doliny Wisły, jedynie w rejonie Grudziądza obszar znacznie rozszerza się, ponieważ włączono w jego zasięg kompleks lasu komunalnego Grudziądza wraz z Jezioro Rudnickim.

Obszar charakteryzuje się znacznym pokryciem lasami – około 42%.

4. Powierzchnia:

Powierzchnia ogólna OChK Strefy Krawędziowej Doliny Wisły wynosi 9 069,95 ha.

Tab. 1. Wykaz powierzchni administracyjnych gmin położonych w granicach OChK Strefy Krawędziowej Doliny Wisły.

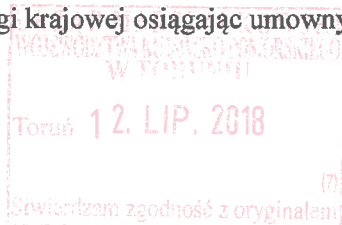
Lp.	Gmina	Powierzchnia [ha]	Powiat
1.	Grudziądz m.	101,39	miasto na prawach powiatu
2.	Grudziądz	5825,57	grudziądzki
3.	Gruta	214,61	
4	Płużnica	765,59	wąbrzeski
5	Radzyna Chełmińskiego	143,90	grudziądzki
6	Rogóźno	275,19	grudziądzki
7	Stolno	643,71	chełmiński
Razem		9069,95	

5. Opis tekstowy przebiegu granicy:

Granica obszaru umownie rozpoczyna się na skrzyżowaniu drogi krajowej nr 55 i drogi gminnej nr 041217C. Prowadzi w kierunku wschodnim południową stroną tej drogi do drogi powiatowej nr 1350C. Północnym skrajem tej drogi na południowy-zachód, a następnie zachodnim skrajem drogi gminnej (działka nr 47/1) w kierunku południowym. Następnie w kierunku południowo-wschodnim obejmując działki nr 51, 54/2, 55, 52/11, 52/10, 3200/3, 301, 308, 3201/3, 315, 320/3, 321/2, 346/6, 3199/1, 3199/4. Zmienia kierunek na południowo-zachodni prowadząc zachodnim skrajem terenu kolejowej linii kolejowej nr 207 Grudziądz – Malbork do działki nr 29/1. Zmienia kierunek na wschodni prowadząc północną stroną działek nr 35/1 i 35/2. Dochodzi do drogi powiatowej nr 1360C, której zachodnią stroną prowadzi w kierunku południowym. Przekracza drogę krajową nr 16 i dalej w kierunku południowo-zachodnim obejmując działki nr 68/3, 56/1, 60, 61, 94, 95, 3001/2, 57, 19, 3002/5, 3002/6, 3002/9, 17/7, 3003/5, 3003/3, 8/7, 98, 7/3, 48/136, 7/2, część leśną działki nr 48/134, działki nr 3006/5, 48/11, 3008, 3009, 54/15, 54/16. Dalej w kierunku południowym zachodnią stroną drogi gminnej nr 040127C aż do jej skrzyżowania z drogą gminną nr 040129C. Południową stroną tej drogi w kierunku wschodnim, a dalej zachodnią stroną drogi gminnej 041438C w kierunku południowym do drogi powiatowej nr 1384C. Zachodnią stroną tej ostatniej drogi biegnie do skrzyżowania dróg w centrum wsi Pokrzywno. Następnie w kierunku wschodnim prowadzi południową stroną drogi wojewódzkiej nr 534 do skrzyżowania z drogą (działka nr 64/3). Dalej w kierunku południowym prowadzi zachodnim skrajem tej drogi, krótko w kierunku południowo-wschodnim obejmując działkę nr 8/2. Następnie na południowy-zachód prowadzi zachodnią stroną

drogi powiatowej nr 1400C i dalej w tym samym kierunku zachodni skrajem drogi gminnej nr 040136C oraz drogą będącą jej przedłużeniem aż do mostku na rowie. Dalej w kierunku zachodnim obejmując działki nr 47/7, 55/1, 56, 58, 59 i 69/1. Zmienia kierunek na południowy i prowadzi zachodnią stroną drogi gminnej nr 040377C i drogą połąką będącą jej przedłużeniem a następnie zachodnią stroną drogi gminnej nr 041621C do drogi powiatowej nr 1401C. Zachodnim skrajem tej drogi w kierunku południowo-zachodnim do skrzyżowania z drogą powiatową nr 1397C. Krótko północną stroną tej drogi w kierunku północno-zachodnim i dalej w kierunku południowo-zachodnim północnym skrajem drogi polnej prowadzącej przez działkę nr 45/47 i dalej w tym kierunku obejmując działkę nr 43/4. Dalej w kierunku południowym obejmując działki nr 94/6, 96/2, 96/3, 96,6. Następnie w kierunku południowo-zachodnim północną i zachodnią stroną drogi polnej (działka nr 112). Dalej w kierunku zachodnim prowadzi północną stroną drogi (działka nr 176) a dalej na północ wschodnią stroną drogi (działka nr 45). Następnie w kierunku zachodnim prowadzi północną stroną drogi (działki nr 44/1, 174, 56 i 53). Dalej w kierunku północny wschodnią stroną drogi (działka nr 33) oraz w kierunku zachodnim północną stroną drogi 9działka nr 32). Dalej w kierunku południowo-wschodnim zachodnią granicą drogi (działka nr 9) i dalej w kierunku zachodni północną stroną kolejnej drogi (działka nr 8). Dalej w kierunku południowym i zachodnim obejmując działki nr 7/5, 7/3, 12, 155, 149, 14/2, od 15/1 do 22, 19/1, 17, 28, 32/4 (jej północną część), 36/2. Następnie w kierunku północno-zachodnim prowadzi północną stroną drogi gminnej nr 060245C i dalej w kierunku południowym zachodnią stroną drogi gminnej nr 060246C aż do drogi wojewódzkiej nr 543. Dalej na zachód północną granicą tej drogi, przekracza autostradę A1 i dalej na zachód przekraczając linię kolejową do skrzyżowania z drogą gminną nr 060243C. Wschodnią stroną tej drogi w kierunku północnym i dalej w ten sam sposób wschodnim skrajem drogi gminnej nr 060244C a następnie drogi gminnej nr 060241C do drogi krajowej nr 55 w miejscowości Klęczkowo. Północną stroną tej drogi w kierunku południowo-zachodnim. W miejscowości Trzebiechów zmienia kierunek na północno-zachodni i prowadzi zachodnią stroną drogi gminnej nr 060239C i będącej jej przedłużeniem drogi gminnej nr 060262C. Dalej w kierunku wschodnim północną stroną drogi powiatowej nr 1622C i dalej na północ zachodnią stroną drogi gminnej nr 040159C. Na łuku tej drogi zmienia kierunek na wschodni prowadząc północną stroną drogi (działka nr 9), a następnie zachodnią stroną kolejnej drogi (działki nr 39/7, 90). Dalej na południowo-wschód południową stroną drogi gminnej nr 040604C i dalej drogi powiatowej nr 1622C do działki nr 169/15. Zmienia kierunek na południowo-wschodni i obejmuje działki nr 169/15 i 169/18. Dalej w tym kierunku zachodnią stroną drogi (działka nr 169/21) i dalej w tym kierunku obejmując działki nr 169/2, 91/1 dochodzi do drogi krajowej nr 55. Następnie w kierunku południowo-wschodnim prowadzi zachodnią stroną drogi gminnej nr 040149C do skrzyżowania z drogą gminną nr 040510C. Północnym skrajem tej ostatniej w kierunku wschodnim do skrzyżowania (rondo) z drogą powiatową nr 1395C. Dalej w kierunku wschodnim południową stroną tej ostatniej drogi do skrzyżowania i dalej w kierunku północnym wschodnią stroną drogi gminnej nr 040476C, północno-wschodnią stroną

drogi gminnej nr 040477C i wschodnią stroną drogi powiatowej nr 1395C aż do działki nr 593. Dalej na północ wschodnią stroną drogi (działki nr od 592/1 do 55/1 oraz działka nr 543) do działki nr 546/7, której obejmuje część południową. Dalej w kierunku wschodnim obejmując leśną część działki nr 20/83 oraz działki nr 234, 232, 298/2, 301, 11/5 (jej leśną część), dochodzi do drogi (działka nr 21). Dalej na północ wschodnią granicą działek nr 2 i 1 oraz południowym brzegiem jeziora Rudnickiego Wielkiego w kierunku zachodnim. Obejmuje działkę nr 78/2 oraz rząd działek od nr 77/2 do nr 168/6, dochodząc do drogi (ul. Jeziorna). Północną stroną tej ulicy w kierunku zachodnim i dalej na północ obejmując działki nr 3038/1, 3035, 19/2, 2/3. Zmienia kierunek na wschodni i południowy obejmując kolejno działki nr 3/2, 4, 5, 8, 6, 9, od 109/1 do 112, 10, 32, 34, 46, 47/5, 47/4, 47/3, 47/2. Dalej w kierunku wschodnim granicą administracyjną miasta i gminy Grudziądz aż do drogi powiatowej nr 1398C (ulica Jaskółcza). Dalej na wschód obejmując rzekę Maruszę i działki nr 402/1, 1, 7/48, a następnie wzdłuż północnej granicy rowu dochodzi do drogi wojewódzkiej nr 534. Obejmuje działki nr 272/3, 274/1, 270/13, 270/7, 270/1 dochodząc do skrzyżowania dróg. Następnie w kierunku północno-wschodni prowadzi wschodnim skrajem drogi gminnej nr 040129C, zmienia kierunek na północny i prowadzi wschodnim skrajem drogi powiatowej nr 1379C do jej skrzyżowania z drogą gminną nr 040350C. Jej wschodnim skrajem krótko na północny-wschód i dalej na północ omijając zabudowania dawnego zakładu rolnego Węgrowo i dalej prowadzi wschodnią stroną drogi powiatowej nr 1379C do przejazdu kolejowego. Przed przejazdem kolejowym w połowie długości działki nr 25 przechodzi na zachodnią stronę drogi powiatowej nr 1379C (ul. Graniczna Droga) i tą stroną prowadzi dalej w kierunku północnym aż do skrzyżowania z kolejną drogą powiatową nr 1380C. Krótko południową stroną tej drogi w kierunku wschodnim i dalej w tym kierunku południową stroną drogi gminnej nr 040346C i dalej drogą polną będącą jej przedłużeniem w kierunku północno-wschodnim obejmując działkę nr 41/1 oraz działkę nr 90. Dalej na północ wschodnią stroną drogi (działka nr 11 – ul. Maciejkowa) do skrzyżowania z ul. Malwową i Szarotkową – droga powiatowa nr 1381C. Południową stroną tej ostatniej krótko na południowy-wschód i dalej na północ wschodnią stroną drogi (działki nr 16 i 14) poprzecznie przez Kanał Trynka i drogę krajową nr 16 do brzegu rzeki Osy. Zachodnim brzegiem Osy biegnie na północ do działki nr 266, po czym krótko jej północną granicą na wschód i dalej na północ odejmując działkę nr 258, a następnie wschodnie części działek nr 247 i 3203/8 dochodzi do drogi powiatowej nr 1357C. Dalej wyjeżdżoną drogą na północny-wschód przez skraj działki nr 73/1 do drogi powiatowej nr 1358C. Jej zachodnim skrajem na północ i północny-zachód równoległe od południa do granicy działki nr 73/1 obejmując jej zadrzewioną część. Następnie w kierunku południowo-zachodnim prowadzi wschodnim skrajem drogi gminnej nr 040276C do drogi powiatowej nr 1357C. Jej północną granicą w kierunku północno-zachodnim do skrzyżowania z drogą krajową nr 55, której wschodnim skrajem prowadzi w kierunku północno-wschodnim, a od skrzyżowania z drogą powiatową nr 1350C prowadzi północną granicą drogi krajowej osiągając umowny punkt początkowy granicy.



starczy specjalista
(7)
Agnieszka Hryciakowska

Mapa Obszaru Chronionego Krajobrazu Strefy Krawędziowej Doliny Wisły

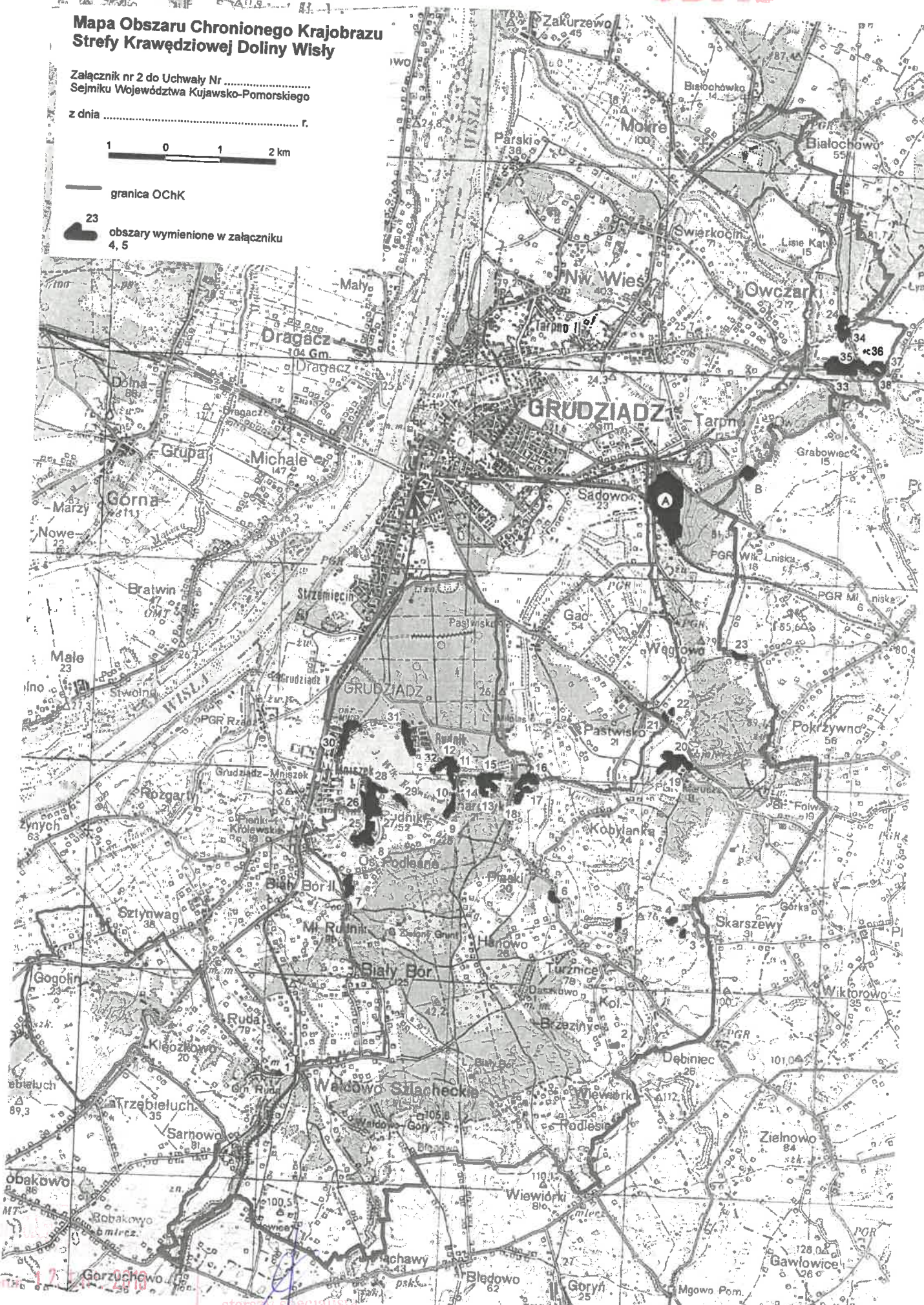
Załącznik nr 2 do Uchwały Nr
Sejmiku Województwa Kujawsko-Pomorskiego

z dnia r.



— granica OChK

23
obszary wymienione w załączniku
4, 5



Forma 17
Gorzuchowo

stary specjansu
Agnieszka Huzakowska
(1)

Załącznik Nr 3 do Uchwały Nr
Sejmiku Województwa Kujawsko-Pomorskiego

z dnia

Wykaz współrzędnych punktów załamania granicy Obszaru Chronionego Krajobrazu Strefy Krawędziowej Doliny Wisły (1-1574)

L.p.	X92	Y92									
1	631003,2	489589,7	51	628803,9	491317,0	101	627457,8	491536,2	151	625982,1	491727,3
2	630988,4	489603,1	52	628758,5	491306,0	102	627450,0	491530,2	152	625963,0	491745,1
3	630971,2	489647,6	53	628767,2	491249,1	103	627443,7	491524,2	153	625943,2	491764,9
4	630951,0	489718,6	54	628677,4	491230,3	104	627436,3	491520,7	154	625919,2	491785,7
5	630913,4	489897,3	55	628660,3	491337,3	105	627424,8	491517,0	155	625908,8	491793,1
6	630915,0	489953,5	56	628649,3	491332,5	106	627414,5	491511,5	156	625898,9	491798,2
7	630934,5	490083,0	57	628647,0	491343,1	107	627410,1	491499,1	157	625888,0	491806,3
8	630966,1	490268,8	58	628575,8	491609,5	108	627405,5	491490,2	158	625870,3	491820,8
9	630967,3	490306,6	59	628476,6	491591,3	109	627385,8	491474,0	159	625854,9	491837,3
10	630953,7	490336,7	60	628451,4	491586,7	110	627380,7	491462,5	160	625848,3	491843,9
11	630829,5	490498,7	61	628419,9	491679,9	111	627374,8	491463,3	161	625842,8	491853,1
12	630758,5	490363,6	62	628340,3	491647,1	112	627359,2	491441,4	162	625836,4	491850,6
13	630740,6	490327,4	63	628297,4	491647,1	113	627355,3	491423,9	163	625800,6	491832,9
14	630716,4	490289,5	64	628258,3	491649,5	114	627284,3	491331,0	164	625776,7	491841,6
15	630653,9	490223,2	65	628226,3	491690,0	115	627265,5	491321,3	165	625746,5	491862,7
16	630622,3	490192,3	66	628204,5	491712,7	116	627256,2	491324,7	166	625693,9	491905,6
17	630568,8	490175,9	67	628122,2	491793,8	117	627248,4	491334,9	167	625690,0	491907,5
18	630381,6	490117,0	68	628099,1	491772,7	118	627221,9	491511,3	168	625686,7	491908,7
19	630352,3	490105,1	69	628062,0	491789,5	119	627177,7	491789,2	169	625684,8	491910,4
20	630304,3	490062,0	70	628058,2	491759,5	120	627164,5	491863,3	170	625683,0	491912,1
21	630297,3	490053,4	71	627960,2	491798,1	121	627148,5	491923,4	171	625675,3	491913,6
22	630292,6	490055,3	72	627961,3	491809,0	122	627126,3	492013,5	172	625668,6	491913,7
23	630259,4	490066,7	73	627969,2	491816,8	123	627117,3	492062,3	173	625660,5	491910,9
24	630183,8	490093,2	74	627975,1	491836,7	124	627111,8	492098,2	174	625651,6	491913,6
25	630123,2	490160,3	75	627979,3	491843,8	125	627104,8	492138,4	175	625648,8	491917,1
26	630067,1	490157,9	76	627986,0	491843,0	126	627102,0	492146,6	176	625646,4	491915,2
27	630043,3	490161,9	77	628003,1	491835,2	127	627077,0	492198,5	177	625655,1	491897,1
28	629981,6	490173,6	78	628007,4	491837,1	128	626960,5	492141,5	178	625691,0	491813,5
29	629866,5	490514,3	79	628019,9	491893,0	129	626886,7	492105,2	179	625691,5	491780,5
30	629772,0	490799,7	80	628032,8	491897,2	130	626794,2	492063,8	180	625711,7	491700,2
31	629671,0	490785,8	81	628038,2	491900,4	131	626666,2	492009,6	181	625722,6	491641,7
32	629614,0	490780,4	82	628028,5	491924,1	132	626597,1	491977,2	182	625712,8	491626,0
33	629571,9	490781,2	83	627960,8	491888,8	133	626544,4	491949,5	183	625689,9	491589,7
34	629469,2	490786,2	84	627795,5	491788,4	134	626478,8	491919,5	184	625680,4	491568,3
35	629386,1	490792,1	85	627685,4	491722,0	135	626428,6	491901,1	185	625653,9	491491,0
36	629385,7	490802,6	86	627653,4	491701,3	136	626364,9	491882,8	186	625691,3	491445,8
37	629374,3	490883,2	87	627630,9	491694,3	137	626337,6	491871,1	187	625720,6	491411,8
38	629313,2	491087,1	88	627629,1	491676,4	138	626282,2	491844,6	188	625755,3	491359,9
39	629279,6	491078,9	89	627604,3	491644,5	139	626241,2	491820,7	189	625763,1	491348,2
40	629269,4	491108,6	90	627598,0	491640,5	140	626226,0	491800,8	190	625778,5	491306,1
41	629088,3	491075,0	91	627567,9	491637,2	141	626227,6	491770,4	191	625811,2	491147,2
42	629083,6	491119,1	92	627564,2	491632,9	142	626121,8	491705,6	192	625834,2	491047,5
43	629051,3	491119,1	93	627560,9	491612,5	143	626118,4	491690,5	193	625836,1	491022,7
44	629065,7	491130,4	94	627553,1	491607,8	144	626099,0	491690,4	194	625835,3	490984,0
45	629050,8	491242,4	95	627544,6	491605,1	145	626065,4	491683,4	195	625815,6	490933,8
46	629095,8	491287,3	96	627523,0	491580,7	146	626059,5	491684,6	196	625808,2	490912,0
47	629091,9	491299,8	97	627496,9	491548,1	147	626055,2	491693,8	197	625806,2	490906,3
48	629003,6	491260,0	98	627478,1	491538,2	148	626043,6	491697,2	198	625802,1	490895,2
49	629000,5	491267,0	99	627473,8	491536,0	149	626008,5	491711,2	199	625712,1	490881,8
50	628822,6	491241,3	100	627468,5	491535,2	150	625998,8	491716,4	200	625657,0	490870,9

201	625635,9	490872,1
202	625604,3	490870,9
203	625579,7	490880,7
204	625554,8	490905,7
205	625481,0	490977,1
206	625469,4	490963,8
207	625390,1	490872,4
208	625389,8	490817,1
209	625398,3	490797,6
210	625366,3	490696,8
211	625356,1	490680,7
212	625291,4	490590,7
213	625211,8	490483,0
214	625096,2	490338,7
215	625079,9	490294,9
216	625057,3	490251,2
217	625048,6	490227,0
218	625050,2	490163,0
219	625043,9	490137,3
220	625018,2	490085,0
221	625064,2	490053,8
222	625083,7	490082,8
223	625149,8	490026,7
224	625132,8	490002,3
225	625195,3	489956,2
226	625219,5	489926,6
227	625229,0	489889,9
228	625245,4	489862,6
229	625254,7	489852,4
230	625210,3	489791,5
231	625165,7	489826,6
232	625136,1	489782,1
233	625092,4	489840,0
234	625103,3	489852,4
235	625066,6	489896,9
236	625051,8	489882,0
237	625028,3	489883,7
238	624991,7	489900,0
239	624980,7	489893,8
240	624947,2	489850,1
241	624907,4	489840,7
242	624852,0	489850,0
243	624744,2	489852,4
244	624699,0	489844,6
245	624628,0	489800,1
246	624617,0	489784,5
247	624608,5	489718,2
248	624583,6	489687,7
249	624552,2	489662,0
250	624509,4	489590,9

251	624483,6	489564,4
252	624414,1	489510,6
253	624346,3	489566,8
254	624260,4	489483,3
255	624272,9	489441,1
256	624357,2	489386,5
257	624288,4	489310,8
258	624229,9	489218,7
259	624222,2	489206,2
260	624130,1	489206,2
261	624093,3	489220,2
262	624069,2	489215,5
263	623837,4	488988,4
264	623746,9	488892,4
265	623735,2	488864,3
266	623707,0	488905,7
267	623685,2	488955,6
268	623671,1	488993,1
269	623542,4	489271,7
270	623516,6	489253,0
271	623470,6	489228,8
272	623362,8	489178,9
273	623327,0	489255,4
274	623280,2	489256,1
275	623171,7	489259,3
276	623137,3	489256,9
277	623093,6	489251,5
278	623021,8	489254,6
279	622932,0	489264,0
280	622736,9	489283,4
281	622663,6	489299,1
282	622583,2	489303,7
283	622542,5	489310,8
284	622471,6	489309,2
285	622421,7	489297,5
286	622356,1	489283,4
287	622202,4	489245,2
288	622069,6	489212,4
289	621876,8	489156,2
290	621635,0	489089,9
291	621517,8	489056,3
292	621432,0	489028,2
293	621405,4	489026,7
294	621339,9	489036,1
295	621139,8	489067,3
296	621137,0	489136,4
297	621130,4	489179,3
298	621095,6	489292,1
299	621072,2	489377,5
300	621058,2	489427,1

301	621051,9	489455,1
302	621048,4	489482,9
303	621050,3	489514,1
304	621054,2	489551,1
305	621067,9	489649,1
306	621042,7	489663,5
307	620866,1	489734,5
308	620829,5	489746,3
309	620781,1	489755,6
310	620597,7	489799,8
311	620478,3	489834,5
312	620394,3	489891,4
313	620340,9	489909,4
314	620255,4	489937,9
315	620217,7	489973,4
316	620184,8	490004,6
317	620079,0	490097,5
318	620042,4	490126,8
319	620033,4	490127,9
320	620015,1	490113,1
321	619994,4	490101,8
322	619970,9	490093,9
323	619926,5	490080,3
324	619874,6	490067,5
325	619832,4	490060,4
326	619764,9	490053,0
327	619656,1	490040,1
328	619600,6	490029,2
329	619574,5	490021,0
330	619482,5	489998,8
331	619455,0	489973,8
332	619447,7	489961,7
333	619420,0	489924,2
334	619401,2	489901,2
335	619391,1	489897,3
336	619347,4	489876,6
337	619343,0	489867,2
338	619325,1	489863,4
339	619318,9	489882,5
340	619302,5	489905,1
341	619282,6	489927,7
342	619257,2	489951,1
343	619227,2	489973,4
344	619205,8	489985,5
345	619176,5	489991,7
346	619150,7	490007,0
347	619130,1	490025,3
348	619110,9	490037,8
349	619099,9	490066,6
350	619097,7	490085,0

351	619099,5	490156,4
352	619114,5	490254,7
353	619147,6	490323,0
354	619158,1	490345,3
355	619195,6	490437,0
356	619211,2	490521,3
357	619219,8	490631,3
358	619235,0	490753,1
359	619241,2	490832,7
360	619135,5	490850,2
361	619100,0	490854,5
362	619074,7	490857,3
363	618991,1	490852,2
364	618942,7	490847,1
365	618920,1	490843,6
366	618901,3	490844,8
367	618875,2	490847,5
368	618853,7	490851,0
369	618805,4	490865,5
370	618774,9	490873,6
371	618741,0	490875,2
372	618689,0	490876,0
373	618527,5	490877,7
374	618481,7	490928,7
375	618440,4	490974,7
376	618424,4	491022,7
377	618401,5	491073,8
378	618394,5	491089,5
379	618376,1	491073,9
380	618309,8	491043,0
381	618220,0	491000,5
382	618061,9	490922,4
383	617902,8	490847,5
384	617894,9	490830,3
385	617896,1	490821,0
386	617876,3	490819,8
387	617868,0	490824,1
388	617842,2	490817,1
389	617697,5	490743,3
390	617537,9	490659,4
391	617443,8	490611,0
392	617301,4	490533,8
393	617190,2	490470,6
394	617176,2	490464,3
395	617121,1	490429,6
396	616977,2	490335,9
397	616972,5	490339,4
398	616815,6	490223,5
399	616752,4	490165,8
400	616732,8	490124,0

401	616776,5	490109,2
402	616768,0	490042,9
403	616803,0	490039,0
404	616769,5	489743,9
405	616703,2	489267,8
406	616679,0	489160,2
407	616664,2	489061,8
408	616625,1	488787,9
409	616621,3	488773,8
410	616600,1	488781,6
411	616558,8	488789,4
412	616514,3	488811,3
413	616462,8	488826,9
414	616380,8	488860,4
415	616302,0	488908,0
416	616239,6	488951,0
417	616157,6	489000,9
418	616086,1	489044,0
419	616066,8	489045,1
420	616062,8	489043,0
421	616044,4	489039,2
422	615893,9	489061,8
423	615786,9	489071,2
424	615740,8	489075,9
425	615648,8	489094,6
426	615506,7	489114,9
427	615404,5	489128,1
428	615309,3	489143,7
429	615113,6	489176,4
430	615033,0	489173,4
431	614749,7	489171,8
432	614402,3	489168,7
433	614361,0	489167,2
434	614124,5	489018,7
435	614138,6	489000,6
436	614112,8	488958,0
437	614026,2	488716,8
438	613947,4	488458,5
439	613922,4	488357,0
440	613898,9	488291,5
441	613885,7	488266,5
442	613876,4	488247,8
443	613874,7	488232,2
444	613888,8	488202,5
445	613903,7	488179,9
446	613928,6	488167,4
447	613931,0	488157,3
448	613839,6	488039,4
449	613793,6	487948,1
450	613764,8	487873,2

451	613659,4	487792,8
452	613641,5	487768,6
453	613585,2	487686,6
454	613575,0	487649,1
455	613547,7	487589,8
456	613517,3	487531,3
457	613465,8	487449,7
458	613441,7	487503,8
459	613433,5	487515,5
460	613414,5	487542,6
461	613394,9	487592,4
462	613391,8	487600,4
463	613368,6	487627,9
464	613335,4	487676,1
465	613303,3	487712,7
466	613295,6	487724,3
467	613282,5	487744,1
468	613244,9	487773,4
469	613214,2	487775,6
470	613201,7	487782,6
471	613077,2	487842,0
472	612897,7	487929,3
473	612750,2	487637,5
474	612683,1	487664,8
475	612635,4	487625,0
476	612553,5	487533,6
477	612483,2	487458,8
478	612308,4	487242,6
479	612261,9	487185,6
480	612216,7	487123,9
481	612190,5	487106,8
482	612165,5	487097,4
483	612128,8	487090,4
484	612079,7	487080,6
485	611950,5	487072,0
486	611920,1	487066,9
487	611833,9	487054,4
488	611812,8	487057,6
489	611789,4	487063,0
490	611734,7	487086,4
491	611660,6	487123,9
492	611584,9	487181,7
493	611521,7	487228,5
494	611488,9	487253,9
495	611372,2	487097,8
496	611325,0	487027,5
497	611272,4	486926,9
498	611260,2	486907,7
499	611262,6	486891,7
500	611269,2	486869,1

501	611283,6	486840,6
502	611328,5	486805,9
503	611337,5	486805,9
504	611369,9	486772,3
505	611413,2	486740,7
506	611459,6	486735,3
507	611476,8	486730,2
508	611551,3	486668,9
509	611567,3	486650,6
510	611622,3	486538,6
511	611635,6	486522,6
512	611658,2	486514,8
513	611688,7	486505,8
514	611713,6	486501,1
515	611760,5	486496,1
516	611772,6	486487,4
517	611819,8	486472,6
518	611891,2	486443,3
519	611902,1	486435,1
520	611941,6	486409,8
521	611981,7	486367,6
522	612066,8	486274,4
523	611972,8	486105,0
524	611961,5	486089,4
525	611930,6	486046,1
526	611915,4	486025,4
527	611897,5	486002,0
528	611872,5	485970,4
529	611843,3	485947,4
530	611823,7	485928,3
531	611803,5	485902,1
532	611790,5	485880,6
533	611765,1	485846,3
534	611744,5	485820,1
535	611738,7	485805,0
536	611732,4	485764,0
537	611723,1	485701,6
538	611702,4	485568,1
539	611688,7	485477,2
540	611680,5	485399,1
541	611677,4	485383,5
542	611664,9	485342,1
543	611663,7	485323,0
544	611668,8	485317,5
545	611739,5	485259,8
546	611760,9	485239,5
547	611785,1	485210,6
548	611782,3	485130,6
549	611761,3	485100,2
550	611760,1	485081,4

551	611749,6	485007,3
552	611747,2	484985,5
553	611755,1	484960,9
554	611762,4	484928,1
555	611779,2	484927,7
556	611780,0	484921,4
557	611755,8	484673,3
558	611905,6	484655,3
559	611860,4	484374,4
560	611805,0	484020,8
561	611770,6	483823,3
562	611769,9	483813,2
563	611635,7	483901,4
564	611489,7	483988,8
565	611376,5	484062,2
566	611291,0	484118,8
567	611281,7	483987,2
568	611267,2	483789,0
569	611261,8	483754,7
570	611255,5	483713,3
571	611241,5	483682,1
572	611199,3	483614,6
573	611186,1	483590,8
574	611173,6	483550,9
575	611164,2	483417,1
576	611155,6	483392,6
577	611155,3	483385,9
578	611060,8	483396,0
579	610927,8	483409,7
580	610830,2	483418,3
581	610794,7	483423,8
582	610792,7	483428,4
583	610634,7	483443,6
584	610649,5	483340,6
585	610650,7	483329,3
586	610611,6	483335,2
587	610411,5	483364,0
588	610372,4	483369,1
589	610330,7	483375,4
590	610152,8	483400,4
591	610048,2	483415,2
592	610034,1	483309,8
593	610017,7	483208,3
594	609927,9	483224,0
595	609926,5	483204,4
596	609960,8	483191,2
597	609945,2	483163,1
598	609950,6	483159,2
599	609875,7	483004,6
600	609921,8	483014,0

601	609944,4	483014,8
602	609984,9	483029,6
603	609995,1	483025,7
604	610009,9	483024,9
605	610087,9	482986,7
606	610163,7	482948,4
607	610156,6	482936,7
608	610043,5	482761,9
609	610023,1	482726,8
610	609974,0	482691,7
611	609964,7	482688,5
612	609962,3	482636,3
613	609953,7	482622,2
614	609940,5	482613,6
615	609925,6	482603,5
616	609920,2	482535,6
617	610002,9	482513,7
618	609743,8	482353,7
619	609834,3	482240,6
620	609884,2	482184,4
621	609896,8	482163,3
622	609907,7	482135,2
623	609988,9	482067,3
624	610004,4	482040,0
625	610132,1	481772,6
626	610178,1	481667,3
627	610301,1	481402,4
628	610422,8	481132,3
629	610456,7	481049,9
630	610454,8	481039,8
631	610508,0	481007,1
632	610523,2	480999,0
633	610599,9	480976,7
634	610666,3	480958,4
635	610720,7	480937,5
636	610729,2	480931,1
637	610742,2	480931,2
638	610832,7	480945,7
639	610837,0	480942,1
640	610861,0	480888,4
641	610905,8	480829,4
642	610935,9	480784,5
643	610953,9	480755,9
644	610958,1	480760,6
645	610994,5	480722,0
646	610999,5	480711,8
647	610997,7	480683,1
648	610988,9	480644,7
649	610964,1	480594,9
650	610954,3	480557,8

651	610911,9	480540,1
652	610875,9	480507,9
653	610854,6	480486,0
654	610815,8	480456,3
655	610810,8	480444,3
656	610798,8	480445,8
657	610808,0	480429,2
658	610780,1	480400,9
659	610745,1	480348,3
660	610685,7	480283,6
661	610674,1	480274,1
662	610667,4	480252,5
663	610680,5	480228,5
664	610671,2	480211,2
665	610646,9	480185,4
666	610627,8	480146,5
667	610619,4	480115,4
668	610603,8	480105,2
669	610589,0	480091,1
670	610565,7	480051,5
671	610561,7	480038,8
672	610549,8	480023,3
673	610546,2	480005,9
674	610524,7	479992,5
675	610518,7	479985,5
676	610506,3	479991,5
677	610503,1	479986,1
678	610512,7	479979,1
679	610507,3	479963,2
680	610478,4	479971,7
681	610468,9	479961,8
682	610465,3	479950,4
683	610484,4	479929,6
684	610463,2	479899,6
685	610459,7	479887,9
686	610433,2	479871,0
687	610387,2	479826,1
688	610341,3	479797,5
689	610291,5	479775,9
690	610243,8	479757,9
691	610196,9	479744,2
692	610144,2	479739,6
693	610072,1	479724,7
694	610055,5	479712,4
695	610011,0	479711,3
696	609963,3	479706,7
697	609963,0	479712,0
698	609913,9	479704,6
699	609868,6	479697,2
700	609832,6	479689,1

701	609823,4	479690,1
702	609818,4	479710,6
703	609812,5	479713,8
704	609764,8	479702,9
705	609784,8	479644,3
706	609807,0	479563,2
707	609824,5	479526,5
708	609852,7	479478,1
709	609883,1	479414,5
710	609889,4	479398,9
711	609907,3	479366,1
712	609931,1	479326,3
713	609940,5	479306,8
714	609952,9	479311,1
715	609993,1	479355,6
716	610006,4	479369,7
717	610034,3	479479,9
718	610022,7	479482,0
719	610021,6	479500,8
720	610013,1	479515,6
721	610017,7	479527,2
722	610082,0	479602,2
723	610306,7	479508,8
724	610311,6	479438,7
725	610388,4	479470,7
726	610429,4	479486,3
727	610447,4	479500,0
728	610465,8	479540,5
729	610489,6	479566,7
730	610525,8	479616,2
731	610543,8	479631,5
732	610566,8	479641,6
733	610632,0	479652,6
734	610688,1	479655,3
735	610731,8	479658,8
736	610749,8	479664,6
737	610868,8	479716,2
738	610941,8	479747,0
739	610985,5	479777,4
740	611039,3	479873,4
741	611061,2	479953,0
742	611095,6	479978,0
743	611123,7	479942,1
744	611290,6	480066,9
745	611374,1	480123,2
746	611439,7	480161,4
747	611503,0	480221,5
748	611588,8	480283,2
749	611706,7	480283,1
750	611808,9	480310,5

751	611815,1	480314,8
752	611827,2	480322,9
753	611831,1	480314,0
754	611832,0	480298,8
755	611835,8	480290,6
756	611845,2	480281,2
757	611858,1	480283,6
758	611897,5	480321,4
759	611917,0	480342,5
760	611990,0	480431,0
761	612000,5	480445,1
762	612007,5	480440,8
763	612174,2	480351,9
764	612319,3	480270,7
765	612355,2	480243,3
766	612414,9	480168,4
767	612523,4	480033,8
768	612562,1	479988,2
769	612602,2	479932,3
770	612695,9	479839,9
771	612822,3	479717,7
772	612869,2	479663,9
773	612896,5	479629,1
774	612939,4	479572,9
775	613071,6	479396,9
776	613144,6	479286,2
777	613287,4	479059,8
778	613312,8	479021,6
779	613370,6	478972,8
780	613486,9	478875,2
781	613546,2	478810,8
782	613623,1	478727,7
783	613636,3	478710,9
784	613564,9	478677,7
785	613492,0	478625,9
786	613481,8	478617,7
787	613394,8	478545,9
788	613344,9	478501,7
789	613249,2	478421,8
790	613149,7	478347,6
791	612976,5	478196,2
792	612765,4	478025,7
793	612631,1	477910,9
794	612582,4	477871,6
795	612554,2	477844,2
796	612542,1	477830,7
797	612578,9	477785,5
798	612601,2	477760,5
799	612641,7	477713,7
800	612646,1	477710,4

801	612747,1	477630,8
802	612838,9	477555,1
803	612892,8	477511,1
804	612955,4	477461,6
805	613050,5	477383,9
806	613133,5	477316,5
807	613218,2	477248,1
808	613265,1	477209,2
809	613268,4	477206,9
810	613303,4	477177,6
811	613323,3	477154,7
812	613382,2	477085,3
813	613445,6	477010,5
814	613460,6	476994,2
815	613476,3	476984,7
816	613481,6	476982,6
817	613550,0	476944,6
818	613675,3	476870,9
819	613683,4	476865,7
820	613706,6	476852,5
821	613809,7	476794,2
822	613828,5	476783,2
823	613832,6	476777,5
824	613847,8	476781,8
825	613955,1	476760,0
826	614029,4	476749,5
827	614082,3	476739,7
828	614130,0	476726,4
829	614142,1	476725,8
830	614136,7	476721,2
831	614244,2	476697,3
832	614440,1	476649,8
833	614448,8	476651,0
834	614463,1	476650,5
835	614536,5	476662,1
836	614575,9	476668,4
837	614577,7	476667,3
838	614706,1	476692,4
839	614790,5	476710,1
840	614917,4	476735,7
841	614923,8	476736,8
842	614997,8	476737,5
843	615054,3	476734,9
844	615081,3	476724,6
845	615094,6	476724,2
846	615096,6	476728,0
847	615127,1	476780,4
848	615142,7	476829,1
849	615143,8	476834,2
850	615163,9	476904,6

851	615178,8	476976,3
852	615179,3	476981,0
853	615181,1	476985,8
854	615194,6	477054,0
855	615195,1	477073,9
856	615194,8	477082,4
857	615186,9	477134,2
858	615178,7	477194,3
859	615175,0	477220,6
860	615182,1	477222,3
861	615254,0	477197,6
862	615266,1	477193,7
863	615287,5	477187,5
864	615300,5	477190,0
865	615325,3	477200,4
866	615316,7	477170,7
867	615315,2	477153,6
868	615317,1	477145,2
869	615321,1	477136,8
870	615332,0	477119,7
871	615338,5	477113,2
872	615344,7	477107,4
873	615357,8	477098,6
874	615377,5	477089,9
875	615383,0	477087,5
876	615604,9	476992,0
877	615708,4	476949,0
878	615713,6	476947,3
879	615765,8	476929,9
880	615771,8	476924,6
881	615897,8	476880,1
882	615908,6	476876,4
883	615914,9	476873,3
884	615943,8	476862,8
885	615999,6	477036,0
886	616004,7	477062,6
887	616010,6	477116,8
888	616041,7	477318,2
889	616059,7	477491,4
890	616069,4	477595,7
891	616073,0	477644,8
892	616120,2	477802,8
893	616147,5	477898,1
894	616034,8	477947,7
895	615932,1	477991,7
896	615910,2	478019,4
897	615885,3	478049,8
898	615843,5	478063,1
899	615788,1	478079,2
900	615805,7	478162,6

901	615679,1	478200,7
902	615666,4	478219,6
903	615637,8	478257,8
904	615591,8	478306,6
905	615562,9	478321,8
906	615550,1	478330,1
907	615474,3	478409,6
908	615370,9	478521,3
909	615287,4	478621,1
910	615314,8	478643,4
911	615313,6	478654,4
912	615331,9	478663,3
913	615351,1	478686,4
914	615369,3	478725,0
915	615484,4	478905,2
916	615525,8	478982,5
917	615606,6	479091,8
918	615643,7	479166,3
919	615471,2	479282,2
920	615462,3	479268,9
921	615459,9	479265,0
922	615345,6	479346,6
923	615266,7	479402,8
924	615108,7	479593,6
925	614968,6	479763,8
926	615076,3	479848,5
927	614885,8	479914,0
928	614641,1	479992,5
929	614572,5	480015,4
930	614372,3	480081,8
931	614340,0	480093,5
932	614224,1	480131,0
933	614206,1	480143,9
934	614136,2	480209,4
935	614018,8	480331,6
936	613872,4	480467,7
937	613795,9	480545,4
938	613745,2	480595,7
939	613655,5	480683,9
940	613568,0	480773,7
941	613521,2	480818,9
942	613463,5	480877,5
943	613423,7	480919,6
944	613394,1	480939,9
945	613334,4	480962,5
946	613256,3	480987,9
947	613236,4	480989,1
948	613229,0	481203,3
949	613221,9	481337,2
950	613216,5	481344,2

951	613260,1	481388,7
952	613266,8	481404,7
953	613279,2	481453,8
954	613282,4	481518,2
955	613282,0	481540,9
956	613292,9	481568,6
957	613301,9	481583,8
958	613323,0	481612,7
959	613339,0	481636,5
960	613365,1	481658,3
961	613375,3	481670,5
962	613378,8	481681,4
963	613389,0	481696,6
964	613421,8	481812,9
965	613448,7	481928,8
966	613453,3	481973,2
967	613462,7	482086,4
968	613467,0	482146,9
969	613477,9	482193,7
970	613496,6	482251,5
971	613524,8	482339,3
972	613538,0	482389,6
973	613552,4	482446,2
974	613563,0	482480,2
975	613596,1	482569,5
976	613614,9	482625,0
977	613627,0	482673,7
978	613635,9	482716,3
979	613641,4	482761,9
980	613645,0	482798,6
981	613650,0	482862,2
982	613653,6	482917,3
983	613653,1	482980,8
984	613648,4	483043,6
985	613635,5	483102,6
986	613618,1	483172,0
987	613616,5	483211,9
988	613615,3	483256,7
989	613622,7	483267,3
990	613624,6	483276,3
991	613658,6	483278,6
992	613761,2	483266,1
993	613865,0	483254,0
994	613944,2	483247,3
995	613986,7	483237,6
996	614063,3	483219,6
997	614158,0	483197,8
998	614205,7	483183,4
999	614242,7	483176,7
1000	614299,7	483172,1

1001	614393,0	483165,8
1002	614502,3	483156,8
1003	614599,1	483141,2
1004	614749,7	483129,5
1005	614803,5	483122,5
1006	614853,1	483110,4
1007	614864,8	483109,6
1008	614893,3	483099,9
1009	614914,4	483061,3
1010	614958,4	482992,5
1011	615003,3	482931,3
1012	615061,5	482876,3
1013	615075,6	482862,2
1014	615100,4	482807,5
1015	615119,6	482764,7
1016	615142,7	482723,7
1017	615217,6	482644,1
1018	615259,7	482613,2
1019	615278,8	482599,6
1020	615307,8	482562,9
1021	615450,5	482552,3
1022	615513,0	482548,4
1023	615570,0	482538,7
1024	615595,3	482528,1
1025	615673,7	482483,3
1026	615716,7	482466,9
1027	615743,2	482460,6
1028	615822,4	482449,0
1029	615870,1	482442,7
1030	615922,7	482431,4
1031	615990,3	482418,9
1032	616036,3	482418,1
1033	616106,1	482429,8
1034	616199,8	482448,2
1035	616213,8	482450,9
1036	616300,9	482454,1
1037	616358,6	482445,8
1038	616389,0	482440,0
1039	616410,1	482427,5
1040	616465,9	482419,3
1041	616518,9	482403,3
1042	616626,6	482361,9
1043	616648,6	482354,5
1044	616759,0	482329,9
1045	616867,1	482274,5
1046	616895,2	482247,6
1047	616918,9	482239,0
1048	616925,6	482219,5
1049	616952,9	482195,7
1050	617015,4	482139,5

1051	617030,9	482116,8
1052	617112,9	481992,0
1053	617158,5	481935,8
1054	617180,0	481901,1
1055	617242,9	481805,0
1056	617265,9	481779,3
1057	617298,3	481749,3
1058	617336,1	481721,6
1059	617377,1	481706,3
1060	617457,5	481693,5
1061	617526,2	481683,3
1062	617547,7	481765,6
1063	617569,9	481824,2
1064	617573,8	481835,3
1065	617580,2	481834,1
1066	617603,2	481815,1
1067	617604,6	481832,4
1068	617602,3	481846,8
1069	617601,9	481857,8
1070	617626,1	481886,6
1071	617637,8	481902,2
1072	617632,3	481948,3
1073	617619,8	481982,6
1074	617624,5	482011,5
1075	617641,7	482038,0
1076	617653,3	482052,9
1077	617669,0	482055,2
1078	617676,8	482045,9
1079	617690,1	482034,9
1080	617710,4	482020,1
1081	617732,3	482003,7
1082	617757,2	481987,3
1083	617775,2	481983,4
1084	617797,0	481974,0
1085	617818,1	481981,0
1086	617825,0	481998,2
1087	617822,0	482014,6
1088	617783,0	482030,2
1089	617821,2	482219,9
1090	617971,8	482213,7
1091	618041,3	482213,3
1092	618099,5	482218,3
1093	618094,4	482278,8
1094	618064,3	482282,7
1095	618047,2	482286,6
1096	618039,8	482423,2
1097	617998,3	482417,8
1098	617974,9	482423,2
1099	617992,5	482572,6
1100	618003,8	482619,1

1101	618045,6	482614,0
1102	618053,4	482681,9
1103	618118,9	482703,4
1104	618116,6	482712,0
1105	618257,6	482707,7
1106	618284,0	482706,9
1107	618277,4	482746,3
1108	618283,7	482788,9
1109	618289,8	482802,9
1110	618301,2	482801,3
1111	618321,5	482790,0
1112	618332,8	482789,6
1113	618340,2	482805,6
1114	618351,2	482817,3
1115	618361,6	482813,8
1116	618370,3	482801,7
1117	618412,7	482769,3
1118	618447,9	482760,4
1119	618463,5	482764,3
1120	618477,6	482776,7
1121	618488,5	482777,9
1122	618498,3	482772,8
1123	618512,3	482773,6
1124	618520,9	482781,4
1125	618536,8	482809,5
1126	618558,8	482802,5
1127	618581,0	482774,4
1128	618609,5	482717,0
1129	618643,7	482677,7
1130	618672,7	482547,3
1131	618671,1	482529,3
1132	618671,1	482431,8
1133	618673,9	482324,9
1134	618695,7	482263,6
1135	618703,9	482258,5
1136	618744,5	482239,8
1137	618785,9	482229,3
1138	618839,0	482217,9
1139	618904,9	482198,0
1140	618950,6	482207,8
1141	618976,7	482211,7
1142	619019,2	482224,6
1143	619086,0	482247,6
1144	619135,5	482263,6
1145	619185,9	482272,9
1146	619254,1	482287,0
1147	619377,0	482311,2
1148	619399,7	482315,5
1149	619441,8	482325,2
1150	619449,3	482322,5

1151	619450,0	482306,1
1152	619451,2	482276,1
1153	619464,9	482224,6
1154	619507,3	482023,2
1155	619510,5	482011,9
1156	619515,6	482011,5
1157	619603,4	482030,6
1158	619626,8	481936,6
1159	619691,6	481947,1
1160	619695,1	481936,6
1161	620016,6	481996,7
1162	620130,6	482016,6
1163	620227,0	482041,1
1164	620282,8	482064,6
1165	620372,5	482117,6
1166	620401,4	482134,0
1167	620441,6	482158,6
1168	620465,7	482189,0
1169	620657,0	482301,8
1170	620666,4	482309,6
1171	620691,3	482330,0
1172	620728,0	482363,9
1173	620648,8	482449,7
1174	620660,9	482459,9
1175	620678,1	482439,6
1176	620697,9	482434,9
1177	620827,9	482477,0
1178	620986,0	482561,7
1179	621153,8	482662,4
1180	621334,0	482767,0
1181	621532,3	482881,7
1182	621626,8	482941,8
1183	621869,4	483097,1
1184	622127,0	483289,9
1185	622212,8	483356,6
1186	622226,5	483392,5
1187	622230,4	483464,0
1188	622235,1	483536,5
1189	622242,6	483609,5
1190	622247,6	483637,2
1191	622260,8	483666,9
1192	622274,9	483717,6
1193	622284,6	483755,0
1194	622288,6	483798,8
1195	622294,0	483845,2
1196	622290,9	483932,2
1197	622292,5	483968,5
1198	622303,3	484013,0
1199	622317,8	484068,0
1200	622332,3	484145,3

1201	622325,2	484152,7
1202	622327,6	484171,8
1203	622342,8	484210,8
1204	622356,5	484255,7
1205	622367,0	484318,6
1206	622368,9	484358,7
1207	622358,4	484366,9
1208	622349,5	484384,5
1209	622347,9	484389,2
1210	622292,8	484407,1
1211	622235,5	484412,6
1212	622194,5	484424,3
1213	622180,1	484426,3
1214	622169,6	484438,7
1215	622136,3	484464,9
1216	621999,1	484580,8
1217	621950,2	484621,8
1218	621879,6	484682,3
1219	621847,2	484726,0
1220	621791,4	484849,6
1221	621773,8	484893,0
1222	621754,4	484923,4
1223	621700,5	484974,9
1224	621688,8	484984,3
1225	621681,0	484982,7
1226	621668,9	484986,3
1227	621660,6	484988,2
1228	621653,7	484982,8
1229	621644,7	484979,2
1230	621623,2	484978,4
1231	621465,6	484981,6
1232	621328,2	484991,3
1233	621232,9	485008,1
1234	621075,4	485035,0
1235	620978,9	485042,8
1236	620897,4	485047,9
1237	620740,1	485056,5
1238	620685,1	485062,3
1239	620566,1	485078,4
1240	620518,5	485077,9
1241	620415,4	485072,1
1242	620351,5	485062,7
1243	620255,8	485044,4
1244	620203,5	485037,0
1245	620166,8	485035,0
1246	619974,9	485029,5
1247	619887,8	485027,6
1248	619692,0	485026,4
1249	619665,4	485029,6
1250	619531,9	485060,0

1251	619423,1	485083,0
1252	619358,8	485101,0
1253	619310,3	485125,1
1254	619287,3	485154,0
1255	619236,5	485206,7
1256	619194,1	485231,3
1257	619138,6	485264,5
1258	619082,0	485294,5
1259	619089,4	485314,0
1260	619098,1	485334,2
1261	619115,1	485354,5
1262	619141,7	485374,8
1263	619156,3	485392,6
1264	619161,9	485407,9
1265	619168,2	485526,6
1266	619160,4	485540,8
1267	619136,7	485558,5
1268	619058,4	485617,0
1269	619044,9	485627,1
1270	618982,2	485668,4
1271	618977,0	485672,6
1272	618954,4	485690,6
1273	618890,8	485733,2
1274	618870,4	485776,6
1275	618866,2	485780,1
1276	618784,1	485827,7
1277	618739,1	485854,1
1278	618682,7	485887,2
1279	618670,1	485899,0
1280	618669,3	485901,1
1281	618662,5	485918,7
1282	618663,2	485924,7
1283	618663,9	485931,3
1284	618684,3	485959,0
1285	618722,6	486039,6
1286	618724,5	486054,3
1287	618718,9	486078,5
1288	618717,2	486088,1
1289	618711,7	486118,4
1290	618709,8	486190,4
1291	618682,8	486286,5
1292	618652,1	486393,2
1293	618650,4	486437,4
1294	618647,6	486508,5
1295	618649,8	486529,1
1296	618650,5	486535,1
1297	618648,4	486548,6
1298	618604,4	486620,1
1299	618595,9	486647,5
1300	618538,1	486830,3

1301	618536,4	486839,6
1302	618533,2	487048,5
1303	618529,4	487073,6
1304	618527,0	487103,8
1305	618527,2	487140,3
1306	618528,5	487156,5
1307	618529,0	487163,0
1308	618535,3	487201,2
1309	618553,6	487277,7
1310	618573,5	487334,2
1311	618582,9	487365,9
1312	618560,3	487445,1
1313	618563,8	487468,9
1314	618559,1	487530,1
1315	618584,9	487532,1
1316	618660,6	487537,6
1317	618734,3	487563,7
1318	618752,3	487570,0
1319	618783,4	487601,9
1320	618819,0	487640,9
1321	619032,5	487685,9
1322	619104,3	487698,3
1323	619216,3	487724,9
1324	619278,4	487731,5
1325	619312,6	487733,5
1326	619334,5	487746,8
1327	619357,5	487745,5
1328	619409,4	487800,2
1329	619435,2	487817,3
1330	619448,1	487844,7
1331	619457,4	487860,7
1332	619497,2	487872,0
1333	619542,5	487912,6
1334	619540,1	487918,4
1335	619550,3	487924,7
1336	619642,4	488025,7
1337	619731,4	488144,4
1338	619802,4	488179,5
1339	619858,1	488076,5
1340	619941,8	487899,6
1341	619987,0	487819,8
1342	620118,4	487629,0
1343	620160,2	487780,2
1344	620158,7	487842,0
1345	620164,5	487857,5
1346	620205,8	487888,8
1347	620440,8	488081,6
1348	620615,6	488222,8
1349	620770,9	488346,9
1350	621003,2	488287,2

1351	621254,1	488227,5
1352	621383,2	488193,1
1353	621537,3	488149,5
1354	621581,0	488116,6
1355	621682,9	488036,2
1356	621735,7	488089,5
1357	621761,8	488101,8
1358	621767,3	488094,5
1359	621790,7	488060,1
1360	621829,6	488024,5
1361	621956,3	487967,6
1362	621979,5	488037,1
1363	622028,6	488003,5
1364	622058,3	487991,8
1365	622021,7	487902,8
1366	622221,4	488020,9
1367	622329,2	487778,7
1368	622411,4	487745,2
1369	622466,2	487743,6
1370	622560,1	487749,5
1371	622618,0	487747,1
1372	622709,2	487734,2
1373	622730,3	487736,2
1374	622838,8	487710,0
1375	623013,6	487680,4
1376	623050,2	487671,8
1377	623135,3	487667,1
1378	623314,9	487652,3
1379	623492,8	487645,2
1380	623638,0	487639,1
1381	623661,4	487632,7
1382	623699,7	487621,1
1383	623694,8	487603,8
1384	623737,0	487593,0
1385	623759,7	487589,1
1386	623775,5	487590,0
1387	623801,4	487624,4
1388	623831,8	487630,7
1389	623855,1	487629,2
1390	624011,0	487636,0
1391	624021,0	487638,1
1392	624073,3	487623,1
1393	624084,6	487620,4
1394	624109,5	487612,4
1395	624148,6	487599,9
1396	624171,6	487595,3
1397	624196,3	487595,0
1398	624197,4	487594,9
1399	624259,8	487597,6
1400	624270,3	487598,2

1401	624296,8	487598,1
1402	624304,2	487598,0
1403	624333,7	487598,7
1404	624369,9	487599,2
1405	624406,4	487599,9
1406	624415,4	487600,0
1407	624442,9	487599,8
1408	624448,5	487599,9
1409	624486,9	487603,3
1410	624502,9	487604,7
1411	624503,2	487604,7
1412	624548,2	487607,9
1413	624561,1	487608,8
1414	624573,7	487609,9
1415	624587,6	487611,1
1416	624602,8	487612,7
1417	624591,5	487627,8
1418	624589,6	487639,9
1419	624545,4	487739,9
1420	624542,7	487781,9
1421	624539,2	487883,4
1422	624536,5	488131,6
1423	624530,3	488309,5
1424	624538,8	488327,1
1425	624562,7	488336,1
1426	624598,1	488339,2
1427	624677,8	488347,8
1428	624788,5	488393,8
1429	624860,4	488423,5
1430	624889,3	488496,9
1431	624872,9	488560,8
1432	624928,2	488709,9
1433	624909,9	488731,5
1434	624915,0	488741,1
1435	624895,5	488759,5
1436	624942,3	488918,3
1437	625013,4	489200,0
1438	625141,7	489246,1
1439	625233,1	489281,2
1440	625353,7	489325,7
1441	625395,4	489341,7
1442	625565,9	489405,3
1443	625643,9	489433,8
1444	625670,1	489450,6
1445	625697,8	489490,4
1446	625743,8	489571,6
1447	625816,8	489700,3
1448	625868,0	489794,7
1449	625914,7	489885,3
1450	625938,6	489916,1

1451	625977,6	489964,5
1452	626023,2	490021,1
1453	626072,8	490043,3
1454	626223,0	490106,2
1455	626235,1	490115,1
1456	626259,4	490145,6
1457	626284,8	490196,3
1458	626284,7	490211,5
1459	626258,9	490268,1
1460	626215,6	490344,6
1461	626210,9	490358,3
1462	626224,6	490359,8
1463	626307,0	490361,4
1464	626350,7	490361,4
1465	626371,7	490364,5
1466	626495,6	490398,6
1467	626498,3	490397,3
1468	626521,3	490395,6
1469	626550,0	490403,2
1470	626570,1	490399,7
1471	626577,1	490387,5
1472	626583,5	490382,4
1473	626589,9	490382,7
1474	626619,7	490407,6
1475	626624,7	490412,5
1476	626669,8	490416,0
1477	626707,0	490423,8
1478	626742,3	490406,3
1479	626746,7	490404,4
1480	626758,9	490401,9
1481	626766,5	490401,7
1482	626797,6	490405,4
1483	626842,1	490397,7
1484	626886,5	490410,2
1485	626951,9	490409,9
1486	627017,4	490400,5
1487	627066,2	490394,9
1488	627070,8	490394,7
1489	627143,0	490388,3
1490	627165,0	490384,1
1491	627215,8	490351,9
1492	627237,3	490351,5
1493	627252,9	490352,7
1494	627270,8	490355,1
1495	627345,9	490383,8
1496	627429,7	490398,9
1497	627511,1	490409,1
1498	627511,3	490422,6
1499	627523,0	490464,0
1500	627550,2	490459,3

1501	627593,4	490438,1
1502	627735,2	490500,7
1503	627845,3	490398,8
1504	627929,6	490366,5
1505	627956,5	490365,3
1506	628004,5	490373,5
1507	628022,4	490390,7
1508	628041,1	490429,7
1509	628068,5	490473,3
1510	628128,6	490493,7
1511	628149,6	490514,7
1512	628259,7	490717,7
1513	628297,9	490752,8
1514	628386,1	490749,6
1515	628638,2	490773,9
1516	628724,8	490782,5
1517	628749,9	490666,1
1518	628745,9	490647,4
1519	628737,4	490626,3
1520	628745,1	490610,7
1521	628766,3	490591,2
1522	628785,0	490576,4
1523	628809,1	490570,9
1524	628853,6	490557,6
1525	628878,6	490539,7
1526	628897,3	490515,5
1527	628915,3	490489,0
1528	628952,7	490445,3
1529	628979,3	490411,7
1530	629033,9	490297,7
1531	629059,7	490245,4
1532	629092,4	490221,3
1533	629140,1	490157,3
1534	629184,5	490101,9
1535	629242,3	490026,9
1536	629344,6	489852,1
1537	629386,7	489813,9
1538	629442,1	489771,7
1539	629507,7	489728,0
1540	629527,9	489704,6
1541	629537,3	489684,3
1542	629531,1	489650,0
1543	629512,4	489612,5
1544	629364,1	489473,6
1545	629295,4	489406,4
1546	629187,6	489307,3
1547	629136,2	489281,6
1548	629054,2	489241,0
1549	628984,3	489211,8
1550	629092,4	489161,8

1551	629196,3	489111,9
1552	629227,1	489079,5
1553	629348,8	488899,6
1554	629412,4	488806,3
1555	629481,9	488699,7
1556	629541,2	488594,8
1557	629611,1	488473,0
1558	629734,7	488264,7
1559	629796,8	488170,2
1560	629840,1	488212,8
1561	629941,2	488322,8
1562	630057,9	488463,3
1563	630151,1	488576,1
1564	630340,4	488811,0
1565	630432,5	488922,6
1566	630570,2	489093,9
1567	630578,4	489073,4
1568	630609,5	489110,9
1569	630737,8	489277,1
1570	630741,4	489281,2
1571	630848,6	489420,3
1572	630977,6	489561,7
1573	630984,0	489568,6
1574	631003,2	489589,7

Załącznik Nr 4 do Uchwały Nr
Sejmiku Województwa Kujawsko-Pomorskiego
z dnia

Wykaz obszarów, na których nie obowiązują zakazy wymienione w § 5 pkt. 3, 7
poprzez wskazanie współrzędnych załamania granic tych obszarów wraz z ich numerami
(1-1387)

Tab. 1 Wykaz współrzędnych terenów położonych w gminie Grudziądz.

L.p	id	X92	Y92
1	1	613260,1	481388,7
2	1	613266,8	481404,7
3	1	613240,4	481424,3
4	1	613214,8	481393,6
5	1	613203,3	481366,5
6	1	613216,5	481344,2
7	1	613260,1	481388,7
8	2	613917,2	487371,9
9	2	613961,2	487474,4
10	2	613939,3	487483,6
11	2	613930,1	487469,8
12	2	613919,8	487449,9
13	2	613912,8	487426,0
14	2	613912,0	487401,2
15	2	613917,2	487371,9
16	3	616046,6	488628,2
17	3	616031,7	488629,5
18	3	616023,5	488629,3
19	3	616015,2	488628,4
20	3	616002,7	488625,6
21	3	615974,7	488617,6
22	3	615969,3	488615,9
23	3	615961,7	488612,8
24	3	615939,9	488599,6
25	3	615933,7	488561,3
26	3	615962,7	488552,3
27	3	615985,3	488551,3
28	3	616024,8	488565,4
29	3	616046,6	488628,2
30	4	616210,2	488410,5
31	4	616193,7	488421,0
32	4	616181,6	488398,5
33	4	616172,6	488403,0
34	4	616142,1	488342,4
35	4	616205,2	488309,8
36	4	616212,6	488314,8
37	4	616218,2	488319,0
38	4	616224,7	488324,0
39	4	616249,7	488391,5
40	4	616246,8	488394,0
41	4	616279,4	488457,6
42	4	616248,7	488474,7
43	4	616236,7	488438,6
44	4	616227,2	488441,6
45	4	616210,2	488410,5
46	5	616225,3	487409,0
47	5	616215,5	487420,0
48	5	616197,2	487432,2
49	5	616171,0	487444,1
50	5	616148,3	487451,4
51	5	616115,2	487446,4
52	5	616094,4	487439,7
53	5	616070,8	487426,0
54	5	616052,0	487409,8
55	5	616037,7	487389,5
56	5	616030,5	487372,5
57	5	616099,5	487358,5
58	5	616161,5	487376,2
59	5	616199,2	487361,4
60	5	616225,3	487409,0
61	6	616639,2	486155,2
62	6	616658,7	486212,8
63	6	616650,7	486214,3
64	6	616633,1	486206,7
65	6	616617,7	486202,0
66	6	616600,6	486198,7
67	6	616586,0	486202,7
68	6	616565,5	486214,2
69	6	616547,6	486226,3
70	6	616536,5	486242,1
71	6	616528,5	486254,3
72	6	616524,0	486271,9
73	6	616516,4	486281,4
74	6	616501,4	486293,9
75	6	616486,8	486307,4
76	6	616476,8	486316,0
77	6	616471,3	486323,1
78	6	616469,8	486312,4
79	6	616472,6	486279,1
80	6	616475,5	486259,4
81	6	616481,0	486243,8
82	6	616490,9	486221,6
83	6	616507,3	486196,0
84	6	616512,9	486187,2
85	6	616523,9	486181,2
86	6	616537,5	486172,2
87	6	616551,2	486164,6
88	6	616576,8	486154,1
89	6	616587,6	486151,6
90	6	616601,3	486150,9
91	6	616618,1	486151,1
92	6	616624,1	486152,3
93	6	616639,2	486155,2
94	7	616452,2	482473,7
95	7	616459,2	482469,5
96	7	616466,7	482465,8
97	7	616474,3	482462,7
98	7	616482,3	482460,2
99	7	616487,8	482459,0
100	7	616496,6	482457,2
101	7	616512,9	482455,3
102	7	616521,1	482455,4
103	7	616529,3	482456,1
104	7	616537,4	482457,5
105	7	616545,4	482459,6
106	7	616567,4	482469,4
107	7	616578,7	482476,1
108	7	616589,9	482483,9
109	7	616599,4	482491,4
110	7	616602,1	482492,9
111	7	616603,9	482493,9
112	7	616605,3	482491,5
113	7	616606,8	482489,1
114	7	616610,4	482483,8
115	7	616633,5	482459,5
116	7	616640,2	482455,0
117	7	616645,8	482451,5
118	7	616671,8	482439,9
119	7	616679,9	482438,0
120	7	616688,0	482436,8
121	7	616696,3	482436,2
122	7	616704,6	482436,3
123	7	616712,8	482437,2
124	7	616720,9	482438,7
125	7	616728,9	482440,8
126	7	616745,7	482447,9
127	7	616750,3	482450,3
128	7	616756,2	482453,7
129	7	616763,1	482458,4
130	7	616769,5	482463,6

131	7	616775,5	482469,3
132	7	616780,9	482475,5
133	7	616785,9	482482,1
134	7	616797,9	482505,8
135	7	616800,0	482511,8
136	7	616801,2	482515,6
137	7	616803,3	482523,6
138	7	616775,5	482521,3
139	7	616759,0	482522,3
140	7	616749,7	482518,8
141	7	616739,2	482508,6
142	7	616725,4	482503,6
143	7	616711,7	482502,2
144	7	616713,8	482469,3
145	7	616672,8	482461,5
146	7	616664,6	482476,4
147	7	616641,0	482507,8
148	7	616589,4	482504,3
149	7	616581,6	482569,3
150	7	616507,1	482543,5
151	7	616490,1	482543,5
152	7	616464,7	482484,2
153	7	616452,2	482473,7
154	8	617457,4	482927,6
155	8	617451,3	482922,0
156	8	617445,7	482915,8
157	8	617440,8	482909,2
158	8	617436,2	482902,2
159	8	617432,8	482896,6
160	8	617426,8	482891,4
161	8	617426,0	482890,6
162	8	617420,2	482884,9
163	8	617414,7	482878,6
164	8	617409,9	482872,0
165	8	617399,5	482852,0
166	8	617386,0	482834,8
167	8	617431,6	482765,2
168	8	617461,2	482768,0
169	8	617463,5	482805,8
170	8	617464,2	482810,6
171	8	617467,1	482816,3
172	8	617473,3	482824,1
173	8	617481,7	482829,5
174	8	617489,4	482838,5
175	8	617489,7	482844,2
176	8	617490,2	482850,4
177	8	617482,2	482863,9
178	8	617494,5	482873,8
179	8	617457,4	482927,6
180	9	618333,7	484352,1
181	9	618334,7	484359,7
182	9	618259,1	484349,5
183	9	618257,8	484355,5
184	9	618157,7	484336,1
185	9	618154,6	484351,3
186	9	618133,0	484348,4
187	9	618132,7	484341,7
188	9	618083,3	484318,8
189	9	618074,4	484334,3
190	9	618052,5	484323,0

191	9	618040,8	484278,1
192	9	617947,6	484229,4
193	9	617963,1	484206,8
194	9	618122,7	484304,8
195	9	618148,9	484314,9
196	9	618257,0	484338,8
197	9	618316,6	484349,1
198	9	618333,7	484352,1
199	10	618494,1	484348,4
200	10	618481,6	484335,0
201	10	618534,5	484323,0
202	10	618614,8	484299,4
203	10	618648,1	484285,7
204	10	618704,7	484257,2
205	10	618708,1	484255,6
206	10	618743,5	484244,5
207	10	618736,8	484253,5
208	10	618731,5	484259,9
209	10	618725,6	484265,8
210	10	618722,5	484268,6
211	10	618702,4	484285,7
212	10	618679,9	484300,2
213	10	618653,4	484312,6
214	10	618637,2	484318,6
215	10	618589,4	484331,6
216	10	618586,5	484332,3
217	10	618539,9	484343,5
218	10	618527,7	484345,6
219	10	618525,7	484345,8
220	10	618494,1	484348,4
221	11	618779,6	484423,7
222	11	618779,5	484416,8
223	11	618782,2	484298,3
224	11	618780,9	484261,5
225	11	618776,7	484250,7
226	11	618774,7	484249,5
227	11	618770,2	484246,6
228	11	618763,5	484241,7
229	11	618819,8	484224,8
230	11	618822,3	484226,9
231	11	618837,2	484269,7
232	11	618838,5	484292,3
233	11	618842,4	484385,9
234	11	618839,5	484406,2
235	11	618831,1	484409,6
236	11	618779,6	484423,7
237	12	618930,4	484132,1
238	12	618961,2	484172,6
239	12	618973,6	484205,2
240	12	618974,9	484209,0
241	12	618977,2	484217,0
242	12	618978,9	484225,1
243	12	618979,9	484233,4
244	12	618980,2	484237,3
245	12	618978,6	484282,0
246	12	618966,3	484304,7
247	12	618954,0	484323,1
248	12	618939,0	484338,1
249	12	618916,9	484357,3
250	12	618895,4	484346,7

251	12	618888,6	484339,3
252	12	618887,7	484332,5
253	12	618889,8	484306,8
254	12	618891,9	484274,2
255	12	618893,3	484238,6
256	12	618891,2	484213,5
257	12	618886,4	484197,8
258	12	618897,5	484182,5
259	12	618930,4	484132,1
260	13	618331,9	484957,1
261	13	618333,5	484949,0
262	13	618335,7	484940,9
263	13	618338,6	484933,2
264	13	618342,1	484925,8
265	13	618346,0	484919,0
266	13	618356,9	484901,6
267	13	618364,5	484888,5
268	13	618385,0	484863,1
269	13	618391,5	484858,0
270	13	618398,3	484853,3
271	13	618397,5	484886,8
272	13	618393,2	484900,2
273	13	618380,5	484918,6
274	13	618366,3	484934,9
275	13	618348,7	484955,3
276	13	618331,9	484957,1
277	14	618601,5	484777,7
278	14	618585,8	484852,5
279	14	618573,1	484865,6
280	14	618557,1	484880,1
281	14	618546,9	484886,8
282	14	618532,7	484894,2
283	14	618520,7	484897,0
284	14	618507,7	484894,6
285	14	618494,9	484891,8
286	14	618453,6	484873,8
287	14	618470,5	484833,7
288	14	618478,8	484834,9
289	14	618495,3	484839,5
290	14	618509,6	484844,9
291	14	618512,0	484839,5
292	14	618516,0	484832,2
293	14	618520,5	484825,3
294	14	618525,6	484818,8
295	14	618531,3	484812,7
296	14	618537,3	484807,1
297	14	618541,8	484803,6
298	14	618550,4	484797,2
299	14	618577,3	484782,9
300	14	618585,3	484780,5
301	14	618593,4	484778,8
302	14	618601,5	484777,7
303	15	618720,7	485203,3
304	15	618715,0	485201,0
305	15	618707,7	485197,2
306	15	618700,6	485192,8
307	15	618679,3	485173,0
308	15	618670,8	485162,4
309	15	618666,4	485156,5
310	15	618661,9	485149,5

311	15	618658,1	485142,1
312	15	618654,9	485134,4
313	15	618652,3	485126,6
314	15	618650,5	485118,5
315	15	618649,2	485110,3
316	15	618648,6	485102,1
317	15	618648,8	485093,8
318	15	618649,6	485085,5
319	15	618651,0	485077,4
320	15	618653,2	485069,3
321	15	618656,0	485061,6
322	15	618659,5	485054,0
323	15	618663,5	485046,8
324	15	618668,2	485040,0
325	15	618669,2	485038,2
326	15	618668,9	485035,7
327	15	618665,1	485028,3
328	15	618661,9	485020,6
329	15	618659,4	485012,8
330	15	618657,4	485004,7
331	15	618657,2	485002,7
332	15	618653,0	485004,0
333	15	618645,0	485005,8
334	15	618636,8	485007,1
335	15	618630,2	485007,5
336	15	618612,6	485008,2
337	15	618602,7	485008,1
338	15	618594,4	485007,3
339	15	618586,3	485005,7
340	15	618579,0	485003,7
341	15	618576,8	485010,5
342	15	618573,6	485018,1
343	15	618569,8	485025,5
344	15	618565,4	485032,5
345	15	618560,5	485039,2
346	15	618555,0	485045,4
347	15	618549,0	485051,1
348	15	618547,3	485052,5
349	15	618538,1	485060,3
350	15	618510,9	485076,7
351	15	618503,1	485079,4
352	15	618495,2	485081,5
353	15	618494,4	485081,7
354	15	618474,7	485085,9
355	15	618458,2	485088,0
356	15	618449,9	485088,0
357	15	618441,7	485087,3
358	15	618461,8	485074,4
359	15	618485,0	485060,6
360	15	618499,6	485040,1
361	15	618504,2	485024,2
362	15	618508,7	484988,5
363	15	618531,0	484914,3
364	15	618555,3	484917,2
365	15	618573,0	484922,5

366	15	618580,1	484924,6
367	15	618594,6	484929,2
368	15	618603,8	484931,0
369	15	618617,2	484933,1
370	15	618627,5	484930,2
371	15	618651,9	484781,9
372	15	618659,8	484784,6
373	15	618667,3	484787,8
374	15	618674,6	484791,6
375	15	618681,6	484796,1
376	15	618688,2	484801,1
377	15	618694,3	484806,7
378	15	618699,9	484812,7
379	15	618715,3	484836,7
380	15	618719,5	484846,0
381	15	618720,4	484848,1
382	15	618723,4	484855,8
383	15	618725,7	484863,7
384	15	618727,3	484871,9
385	15	618732,6	484874,0
386	15	618724,4	484907,6
387	15	618720,9	484973,1
388	15	618724,9	485012,2
389	15	618728,7	485045,7
390	15	618729,5	485053,0
391	15	618740,1	485091,4
392	15	618742,2	485138,1
393	15	618732,8	485135,3
394	15	618732,4	485138,2
395	15	618720,7	485203,3
396	16	618620,1	485820,0
397	16	618591,4	485747,9
398	16	618641,6	485719,3
399	16	618665,6	485695,3
400	16	618652,5	485639,1
401	16	618615,1	485616,2
402	16	618616,5	485550,4
403	16	618514,3	485497,2
404	16	618522,2	485494,9
405	16	618530,3	485493,1
406	16	618538,4	485492,1
407	16	618546,8	485491,7
408	16	618555,0	485492,0
409	16	618563,2	485492,9
410	16	618571,3	485494,6
411	16	618579,2	485496,9
412	16	618598,7	485505,9
413	16	618612,8	485514,4
414	16	618617,2	485517,2
415	16	618623,9	485522,1
416	16	618630,1	485527,6
417	16	618635,8	485533,5
418	16	618650,3	485554,7
419	16	618652,8	485559,5
420	16	618664,3	485562,9

421	16	618669,5	485564,5
422	16	618677,2	485567,6
423	16	618684,5	485571,3
424	16	618707,0	485588,2
425	16	618718,3	485599,5
426	16	618723,8	485605,6
427	16	618728,9	485612,1
428	16	618733,4	485619,1
429	16	618737,4	485626,4
430	16	618740,7	485634,0
431	16	618745,9	485652,3
432	16	618749,5	485672,0
433	16	618750,3	485676,6
434	16	618751,0	485684,9
435	16	618751,1	485693,2
436	16	618750,5	485701,5
437	16	618749,3	485709,6
438	16	618747,3	485717,7
439	16	618744,7	485725,6
440	16	618741,4	485733,2
441	16	618737,6	485740,5
442	16	618733,2	485747,5
443	16	618728,1	485754,1
444	16	618722,9	485760,0
445	16	618702,4	485781,2
446	16	618675,7	485800,9
447	16	618668,2	485804,2
448	16	618666,0	485805,1
449	16	618645,6	485812,9
450	16	618620,1	485820,0
451	17	618441,4	485576,7
452	17	618442,6	485570,5
453	17	618445,2	485562,6
454	17	618480,8	485567,5
455	17	618501,7	485611,4
456	17	618528,5	485685,6
457	17	618467,4	485699,2
458	17	618462,6	485692,4
459	17	618455,3	485677,1
460	17	618454,1	485687,0
461	17	618453,6	485694,1
462	17	618449,7	485703,0
463	17	618446,4	485710,6
464	17	618431,1	485719,8
465	17	618431,8	485602,9
466	17	618441,4	485576,7
467	18	618429,7	485556,1
468	18	618231,0	485527,5
469	18	618219,0	485523,9
470	18	618231,7	485509,6
471	18	618238,4	485504,8
472	18	618245,6	485500,5
473	18	618252,9	485496,8
474	18	618260,6	485493,7
475	18	618268,2	485491,4

476	18	618295,1	485484,4
477	18	618313,3	485481,4
478	18	618321,6	485481,1
479	18	618329,9	485481,5
480	18	618342,4	485483,6
481	18	618354,0	485486,9
482	18	618367,8	485492,5
483	18	618392,9	485512,2
484	18	618407,6	485527,7
485	18	618422,9	485546,9
486	18	618429,7	485556,1
487	19	618992,2	488363,6
488	19	618998,7	488325,2
489	19	618997,9	488320,4
490	19	618997,3	488312,1
491	19	618997,2	488303,9
492	19	618997,9	488295,6
493	19	618999,2	488287,4
494	19	619000,5	488281,7
495	19	619007,2	488256,4
496	19	619009,5	488249,3
497	19	619023,9	488199,1
498	19	619016,9	488189,5
499	19	619010,8	488184,0
500	19	619005,1	488178,0
501	19	618999,9	488171,6
502	19	618995,2	488164,8
503	19	618991,1	488157,6
504	19	618987,6	488150,0
505	19	618984,7	488142,3
506	19	618921,5	488074,6
507	19	618920,6	488073,7
508	19	618869,2	488018,5
509	19	618924,2	488005,9
510	19	619044,0	488132,0
511	19	619036,1	488166,8
512	19	619042,4	488166,8
513	19	619045,8	488171,8
514	19	619049,1	488178,1
515	19	619069,1	488183,0
516	19	619040,9	488281,2
517	19	619077,1	488302,7
518	19	619077,9	488335,4
519	19	619097,1	488387,3
520	19	619088,0	488412,1
521	19	619052,5	488400,2
522	19	618992,2	488363,6
523	20	619205,4	488087,0
524	20	619207,5	488091,4
525	20	619210,1	488099,3
526	20	619213,5	488115,5
527	20	619217,0	488143,0
528	20	619221,0	488152,3
529	20	619222,0	488154,9
530	20	619224,8	488162,7

531	20	619226,9	488170,7
532	20	619228,3	488178,9
533	20	619229,0	488187,1
534	20	619229,1	488195,4
535	20	619229,1	488196,0
536	20	619228,4	488213,9
537	20	619227,4	488224,7
538	20	619225,8	488232,8
539	20	619223,7	488240,7
540	20	619217,0	488261,6
541	20	619216,2	488263,7
542	20	619199,6	488311,6
543	20	619199,6	488311,8
544	20	619201,6	488322,9
545	20	619209,7	488345,3
546	20	619211,3	488349,8
547	20	619213,4	488357,8
548	20	619214,8	488365,9
549	20	619215,7	488375,0
550	20	619216,4	488390,6
551	20	619216,5	488395,5
552	20	619216,2	488403,8
553	20	619215,1	488412,0
554	20	619213,5	488420,1
555	20	619211,1	488428,1
556	20	619208,1	488435,8
557	20	619207,7	488436,6
558	20	619201,0	488451,5
559	20	619185,5	488475,8
560	20	619166,9	488497,4
561	20	619140,9	488518,9
562	20	619137,0	488521,0
563	20	619114,0	488532,9
564	20	619112,7	488533,5
565	20	619112,6	488533,6
566	20	619092,4	488551,6
567	20	619077,1	488574,0
568	20	619071,4	488579,9
569	20	619065,1	488585,4
570	20	619058,5	488590,3
571	20	619051,4	488594,6
572	20	619044,0	488598,4
573	20	619036,4	488601,5
574	20	619030,7	488603,5
575	20	619018,1	488617,3
576	20	619000,0	488633,0
577	20	618991,0	488638,9
578	20	618979,7	488631,5
579	20	618985,4	488608,9
580	20	618997,5	488575,6
581	20	619013,9	488553,4
582	20	619032,5	488528,5
583	20	619051,6	488508,0
584	20	619066,3	488504,9
585	20	619086,9	488487,1

586	20	619093,4	488477,2
587	20	619088,9	488468,2
588	20	619130,0	488429,0
589	20	619148,9	488396,0
590	20	619164,3	488367,4
591	20	619184,2	488316,5
592	20	619128,9	488291,4
593	20	619144,7	488234,4
594	20	619151,5	488170,2
595	20	619160,8	488125,6
596	20	619169,3	488071,7
597	20	619205,4	488087,0
598	21	619867,4	488079,4
599	21	619927,1	488089,4
600	21	619892,0	488153,0
601	21	619846,3	488124,4
602	21	619867,4	488079,4
603	22	619962,3	488260,1
604	22	619942,6	488248,7
605	22	619976,6	488207,1
606	22	620025,5	488246,6
607	22	620015,2	488250,7
608	22	620005,2	488255,2
609	22	619986,7	488260,0
610	22	619962,3	488260,1
611	23	621054,2	489551,1
612	23	621027,7	489526,7
613	23	621017,2	489500,7
614	23	621013,4	489476,1
615	23	621011,6	489455,1
616	23	621004,0	489426,4
617	23	620999,3	489393,7
618	23	621002,9	489369,1
619	23	621015,7	489343,3
620	23	621035,8	489318,3
621	23	621053,8	489306,7
622	23	621071,7	489299,2
623	23	621095,6	489292,1
624	23	621072,2	489377,5
625	23	621058,2	489427,1
626	23	621051,9	489455,1
627	23	621048,4	489482,9
628	23	621050,3	489514,1
629	23	621054,2	489551,1
630	24	627014,2	490925,3
631	24	627045,5	490937,5
632	24	627046,4	490937,7
633	24	627054,4	490939,6
634	24	627062,3	490942,2
635	24	627069,8	490945,5
636	24	627077,1	490949,4
637	24	627084,1	490953,8
638	24	627106,6	490975,3
639	24	627110,1	490980,1
640	24	627130,7	490977,7

641	24	627143,6	490977,1
642	24	627151,8	490977,6
643	24	627160,1	490978,7
644	24	627168,2	490980,5
645	24	627176,0	490983,0
646	24	627202,0	490997,0
647	24	627223,5	491013,2
648	24	627225,5	491014,7
649	24	627247,9	491039,5
650	24	627202,7	491066,8
651	24	627195,1	491055,5
652	24	627186,2	491050,2
653	24	627167,8	491045,5
654	24	627151,8	491042,5
655	24	627137,6	491044,3
656	24	627105,6	491063,9
657	24	627099,2	491057,9
658	24	627093,9	491050,2
659	24	627085,0	491034,2
660	24	627071,9	491023,0
661	24	627054,8	491009,4
662	24	627034,1	491004,0
663	24	627011,5	491011,2
664	24	626993,8	491011,7
665	24	626980,8	491005,9
666	24	626979,1	491000,5
667	24	626979,0	490992,8
668	24	627016,9	490986,3
669	24	627024,0	490983,9
670	24	627018,1	490960,3
671	24	626996,8	490966,8
672	24	626993,8	490962,7
673	24	626995,0	490949,0
674	24	626999,1	490936,0
675	24	627014,2	490925,3

Tab. 2 Wykaz współrzędnych terenów położonych w mieście Grudziądz.

L.p	id	X92	Y92
676	25	617498,4	482537,2
677	25	617486,0	482556,8
678	25	617481,6	482563,8
679	25	617476,7	482570,4
680	25	617471,2	482576,6
681	25	617466,7	482581,0
682	25	617465,4	482582,2
683	25	617451,0	482597,0
684	25	617442,9	482607,5
685	25	617442,7	482607,8
686	25	617442,1	482620,9
687	25	617446,8	482626,6
688	25	617447,0	482626,9
689	25	617461,2	482643,2
690	25	617469,3	482644,2

691	25	617477,4	482645,8
692	25	617485,4	482648,1
693	25	617495,2	482650,5
694	25	617503,4	482651,9
695	25	617511,4	482653,9
696	25	617532,0	482662,7
697	25	617539,2	482666,8
698	25	617544,3	482669,8
699	25	617551,0	482674,7
700	25	617557,4	482679,9
701	25	617575,9	482702,6
702	25	617578,4	482706,9
703	25	617582,4	482714,1
704	25	617585,7	482721,7
705	25	617588,3	482729,5
706	25	617590,4	482737,5
707	25	617591,8	482745,7
708	25	617594,7	482754,9
709	25	617600,2	482761,1
710	25	617605,2	482767,7
711	25	617616,9	482781,6
712	25	617624,4	482785,1
713	25	617644,5	482795,5
714	25	617652,8	482796,3
715	25	617660,9	482797,7
716	25	617682,0	482804,8
717	25	617687,5	482807,4
718	25	617706,1	482818,6
719	25	617711,9	482819,8
720	25	617715,9	482819,4
721	25	617722,8	482818,1
722	25	617730,8	482816,1
723	25	617738,9	482814,8
724	25	617747,2	482814,2
725	25	617748,3	482814,2
726	25	617758,4	482813,9
727	25	617762,7	482813,9
728	25	617754,7	482857,2
729	25	617753,4	482878,1
730	25	617733,2	482881,4
731	25	617710,4	482887,9
732	25	617679,8	482888,9
733	25	617656,9	482872,6
734	25	617635,4	482867,3
735	25	617610,3	482861,1
736	25	617592,1	482851,8
737	25	617570,9	482836,0
738	25	617565,3	482830,6
739	25	617555,9	482809,2
740	25	617552,2	482805,8
741	25	617541,2	482800,4
742	25	617531,9	482795,4
743	25	617526,1	482786,9
744	25	617524,3	482778,7
745	25	617525,8	482767,2
746	25	617527,7	482751,1

747	25	617526,1	482746,0
748	25	617519,3	482737,2
749	25	617504,9	482729,7
750	25	617478,8	482718,9
751	25	617460,7	482714,5
752	25	617459,0	482701,0
753	25	617457,2	482694,7
754	25	617455,8	482689,7
755	25	617455,5	482678,5
756	25	617433,5	482679,1
757	25	617425,4	482678,4
758	25	617406,3	482670,2
759	25	617382,7	482663,3
760	25	617380,8	482639,2
761	25	617365,3	482641,8
762	25	617358,6	482598,3
763	25	617405,9	482588,2
764	25	617423,4	482573,7
765	25	617464,5	482560,6
766	25	617479,2	482516,5
767	25	617498,4	482537,2
768	26	617849,9	482799,7
769	26	617869,6	482795,7
770	26	617877,8	482795,3
771	26	617886,1	482795,5
772	26	617893,1	482796,3
773	26	617916,2	482799,5
774	26	617942,7	482799,3
775	26	617952,2	482788,1
776	26	617977,9	482766,4
777	26	617985,2	482762,5
778	26	617992,8	482759,2
779	26	618000,7	482756,6
780	26	618008,7	482754,6
781	26	618013,1	482753,9
782	26	618027,6	482751,6
783	26	618039,8	482750,4
784	26	618045,8	482750,4
785	26	618075,1	482744,1
786	26	618083,1	482742,4
787	26	618090,3	482741,5
788	26	618108,7	482740,0
789	26	618113,1	482739,7
790	26	618113,2	482739,7
791	26	618138,3	482738,8
792	26	618147,5	482735,6
793	26	618166,2	482730,8
794	26	618172,2	482730,1
795	26	618176,0	482729,9
796	26	618199,7	482728,7
797	26	618207,3	482727,4
798	26	618212,7	482723,8
799	26	618238,8	482711,8
800	26	618257,6	482708,0
801	26	618284,0	482706,9
802	26	618277,4	482746,3

803	26	618283,7	482788,9
804	26	618269,3	482789,7
805	26	618264,5	482793,7
806	26	618244,2	482802,4
807	26	618242,4	482806,6
808	26	618239,4	482821,8
809	26	618227,3	482821,9
810	26	618226,9	482818,8
811	26	618184,4	482817,1
812	26	618175,7	482818,0
813	26	618155,3	482819,7
814	26	618146,6	482822,0
815	26	618145,0	482831,9
816	26	618134,5	482831,2
817	26	618134,5	482821,6
818	26	618104,5	482821,0
819	26	618100,9	482828,9
820	26	618092,5	482836,4
821	26	618058,1	482835,2
822	26	618057,3	482810,2
823	26	618019,2	482810,8
824	26	618021,1	482830,6
825	26	618015,5	482840,5
826	26	618004,9	482842,5
827	26	618004,8	482860,3
828	26	617997,5	482868,1
829	26	617979,4	482867,3
830	26	617974,1	482862,7
831	26	617941,1	482863,1
832	26	617935,7	482857,0
833	26	617935,3	482850,4
834	26	617913,6	482849,3
835	26	617902,6	482853,5
836	26	617872,5	482812,6
837	26	617867,2	482807,5
838	26	617849,9	482799,7
839	27	618017,5	482988,4
840	27	617999,2	482994,5
841	27	617980,5	482998,9
842	27	617974,2	482999,5
843	27	617968,0	482999,7
844	27	617910,0	483000,0
845	27	617914,5	482939,2
846	27	617940,5	482928,4
847	27	617948,9	482929,0
848	27	617962,0	482930,7
849	27	617981,1	482927,3
850	27	617993,2	482924,9
851	27	618004,8	482917,8
852	27	618016,6	482910,4
853	27	618025,7	482901,4
854	27	618034,1	482895,2
855	27	618043,7	482895,7
856	27	618051,6	482899,1
857	27	618056,1	482906,5
858	27	618017,5	482988,4
859	28	618420,3	482893,2
860	28	618412,2	482900,3

861	28	618404,8	482904,2
862	28	618397,2	482907,5
863	28	618393,7	482908,8
864	28	618383,2	482912,3
865	28	618362,6	482916,9
866	28	618354,4	482917,5
867	28	618346,1	482917,5
868	28	618337,9	482916,7
869	28	618329,8	482915,3
870	28	618321,8	482913,1
871	28	618313,9	482910,4
872	28	618306,5	482907,0
873	28	618280,0	482914,9
874	28	618279,9	482914,9
875	28	618263,2	482920,2
876	28	618249,9	482923,4
877	28	618227,8	482927,3
878	28	618218,4	482928,4
879	28	618216,0	482928,6
880	28	618215,8	482928,6
881	28	618200,6	482929,4
882	28	618190,8	482932,9
883	28	618171,8	482937,6
884	28	618165,7	482938,4
885	28	618161,1	482938,6
886	28	618103,1	482949,6
887	28	618103,4	482930,7
888	28	618109,4	482905,1
889	28	618115,4	482890,7
890	28	618120,2	482885,3
891	28	618158,7	482878,5
892	28	618205,9	482868,7
893	28	618223,3	482864,4
894	28	618257,3	482852,5
895	28	618274,6	482842,2
896	28	618284,7	482835,4
897	28	618302,5	482828,9
898	28	618310,7	482826,0
899	28	618335,5	482833,2
900	28	618342,6	482834,3
901	28	618348,5	482841,9
902	28	618352,4	482843,9
903	28	618360,9	482841,9
904	28	618369,2	482845,8
905	28	618388,5	482807,8
906	28	618394,2	482803,3
907	28	618409,4	482811,2
908	28	618422,4	482780,5
909	28	618446,9	482791,7
910	28	618466,1	482795,2
911	28	618477,0	482794,8
912	28	618485,7	482792,4
913	28	618521,0	482811,4
914	28	618510,1	482821,9
915	28	618486,1	482874,3
916	28	618474,8	482875,4
917	28	618456,2	482902,5
918	28	618435,9	482941,4

919	28	618428,5	482986,5
920	28	618421,3	483031,7
921	28	618385,6	483129,8
922	28	618360,3	483117,1
923	28	618369,0	483100,8
924	28	618382,9	483035,1
925	28	618385,8	483024,2
926	28	618398,7	482985,3
927	28	618410,5	482961,2
928	28	618415,3	482954,6
929	28	618417,1	482952,3
930	28	618417,2	482951,6
931	28	618417,2	482917,8
932	28	618417,5	482909,7
933	28	618418,5	482901,5
934	28	618420,2	482893,4
935	28	618420,3	482893,2
936	29	618100,7	483498,2
937	29	618113,9	483488,8
938	29	618124,2	483478,6
939	29	618175,8	483418,8
940	29	618217,0	483347,8
941	29	618237,9	483322,5
942	29	618238,7	483321,9
943	29	618273,1	483293,6
944	29	618295,0	483312,6
945	29	618260,8	483368,1
946	29	618262,1	483382,3
947	29	618246,1	483393,0
948	29	618203,0	483428,1
949	29	618160,1	483464,2
950	29	618143,3	483482,2
951	29	618118,7	483503,4
952	29	618100,7	483498,2
953	30	619450,0	482306,1
954	30	619459,2	482307,2
955	30	619467,3	482308,7
956	30	619475,3	482310,7
957	30	619483,1	482313,5
958	30	619506,9	482327,0
959	30	619519,3	482336,5
960	30	619526,8	482342,9
961	30	619553,3	482367,8
962	30	619553,6	482368,1
963	30	619559,5	482374,1
964	30	619564,7	482380,5
965	30	619569,5	482387,3
966	30	619573,6	482394,4
967	30	619577,1	482402,0
968	30	619580,0	482409,7
969	30	619582,3	482417,7
970	30	619583,8	482425,8
971	30	619584,9	482436,2
972	30	619585,5	482448,7
973	30	619587,2	482478,2
974	30	619587,3	482482,5
975	30	619587,0	482490,8
976	30	619586,1	482499,0

977	30	619584,5	482507,1
978	30	619582,2	482515,1
979	30	619582,1	482515,7
980	30	619579,3	482524,1
981	30	619567,4	482548,3
982	30	619562,5	482555,0
983	30	619557,0	482561,2
984	30	619551,1	482567,0
985	30	619546,6	482570,8
986	30	619544,2	482572,7
987	30	619538,6	482559,9
988	30	619533,9	482546,4
989	30	619533,0	482534,4
990	30	619548,8	482517,7
991	30	619542,6	482510,3
992	30	619532,3	482504,1
993	30	619516,6	482491,7
994	30	619501,4	482472,0
995	30	619482,7	482446,0
996	30	619512,3	482425,1
997	30	619483,3	482387,9
998	30	619468,7	482358,7
999	30	619449,0	482366,3
1000	30	619436,5	482385,3
1001	30	619414,0	482389,1
1002	30	619365,6	482387,2
1003	30	619363,7	482377,3
1004	30	619351,2	482374,8
1005	30	619341,0	482357,5
1006	30	619306,8	482354,1
1007	30	619278,6	482342,9
1008	30	619266,6	482342,8
1009	30	619249,3	482348,5
1010	30	619228,4	482350,7
1011	30	619209,8	482350,2
1012	30	619199,8	482348,8
1013	30	619189,8	482343,2
1014	30	619181,0	482330,6
1015	30	619160,2	482322,0
1016	30	619136,3	482313,6
1017	30	619140,0	482304,2
1018	30	619114,7	482297,0
1019	30	619097,6	482284,2
1020	30	619082,4	482276,5
1021	30	619049,7	482265,6
1022	30	619012,4	482248,5
1023	30	619019,2	482224,6
1024	30	619086,0	482247,6
1025	30	619135,5	482263,6
1026	30	619185,9	482272,9
1027	30	619254,1	482287,0
1028	30	619377,0	482311,2
1029	30	619399,7	482315,5
1030	30	619441,8	482325,2
1031	30	619449,3	482322,5
1032	30	619450,0	482306,1
1033	31	619061,1	483571,2
1034	31	619167,9	483490,8
1035	31	619330,3	483448,4

1036	31	619348,7	483443,7
1037	31	619363,2	483439,9
1038	31	619442,4	483403,5
1039	31	619489,9	483381,9
1040	31	619498,3	483408,3
1041	31	619579,2	483389,0
1042	31	619646,4	483376,8
1043	31	619641,2	483383,2
1044	31	619635,5	483389,2
1045	31	619635,1	483389,5
1046	31	619621,5	483402,5
1047	31	619614,9	483408,3
1048	31	619597,2	483422,4
1049	31	619570,4	483437,7
1050	31	619567,7	483438,7
1051	31	619526,9	483452,9
1052	31	619515,8	483457,3
1053	31	619508,7	483461,6
1054	31	619501,3	483465,4
1055	31	619493,6	483468,5
1056	31	619485,8	483471,0
1057	31	619479,4	483472,5
1058	31	619449,9	483478,3
1059	31	619433,9	483480,2
1060	31	619425,5	483480,1
1061	31	619417,3	483479,4
1062	31	619409,2	483477,9
1063	31	619336,6	483502,3
1064	31	619329,4	483506,5
1065	31	619324,8	483508,8
1066	31	619308,3	483516,4
1067	31	619284,8	483524,0
1068	31	619276,6	483525,2
1069	31	619268,3	483525,7
1070	31	619261,9	483525,6
1071	31	619237,7	483524,5
1072	31	619225,2	483527,7
1073	31	619181,7	483544,4
1074	31	619144,3	483568,4
1075	31	619118,9	483580,1
1076	31	619113,3	483581,5
1077	31	619068,9	483593,2
1078	31	619061,1	483571,2
1079	32	618803,1	484072,0
1080	32	618790,8	484057,7
1081	32	618785,2	484047,8
1082	32	618780,2	484029,5
1083	32	618780,7	484011,9
1084	32	618763,3	483982,4
1085	32	618755,5	483949,9
1086	32	618797,4	483919,5
1087	32	618806,1	483998,9
1088	32	618806,1	483999,6
1089	32	618806,7	484007,9
1090	32	618806,5	484016,1
1091	32	618806,4	484017,8
1092	32	618804,2	484045,5
1093	32	618818,9	484052,5
1094	32	618884,0	484086,4

1095	32	618906,8	484102,5
1096	32	618915,2	484110,5
1097	32	618915,5	484110,9
1098	32	618921,3	484116,8
1099	32	618930,4	484132,1
1100	32	618897,5	484182,5
1101	32	618886,4	484197,8
1102	32	618885,8	484183,8
1103	32	618869,7	484161,6
1104	32	618851,9	484145,7
1105	32	618838,8	484134,7
1106	32	618827,6	484124,5
1107	32	618816,2	484107,6
1108	32	618811,3	484093,4
1109	32	618808,5	484082,6
1110	32	618803,1	484072,0
1111	33	626206,0	491281,6
1112	33	626203,4	491277,9
1113	33	626199,8	491270,4
1114	33	626197,0	491262,7
1115	33	626194,8	491254,6
1116	33	626193,3	491246,5
1117	33	626192,4	491238,2
1118	33	626192,3	491230,4
1119	33	626192,8	491199,3
1120	33	626190,4	491189,3
1121	33	626190,1	491188,0
1122	33	626188,5	491179,8
1123	33	626187,8	491172,1
1124	33	626186,0	491146,1
1125	33	626185,8	491142,5
1126	33	626185,9	491134,2
1127	33	626186,7	491125,9
1128	33	626188,2	491117,8
1129	33	626190,2	491109,7
1130	33	626193,0	491102,0
1131	33	626195,5	491096,3
1132	33	626201,2	491084,4
1133	33	626211,2	491041,2
1134	33	626211,9	491025,7
1135	33	626210,8	491017,5
1136	33	626210,5	491009,2
1137	33	626210,8	491000,9
1138	33	626211,8	490992,7
1139	33	626213,4	490984,6
1140	33	626215,7	490976,6
1141	33	626214,8	490970,5
1142	33	626214,4	490968,2
1143	33	626209,5	490951,9
1144	33	626206,5	490944,2
1145	33	626204,2	490936,2
1146	33	626202,6	490928,1
1147	33	626201,6	490919,8
1148	33	626201,4	490911,5
1149	33	626201,7	490903,3
1150	33	626202,2	490899,5
1151	33	626203,5	490888,9
1152	33	626207,0	490872,6
1153	33	626209,7	490864,7

1154	33	626213,0	490857,2
1155	33	626217,1	490849,9
1156	33	626221,6	490843,0
1157	33	626226,8	490836,5
1158	33	626232,3	490830,4
1159	33	626238,5	490824,9
1160	33	626245,0	490819,8
1161	33	626250,8	490816,0
1162	33	626263,7	490808,2
1163	33	626289,6	490797,1
1164	33	626297,7	490795,2
1165	33	626299,3	490795,0
1166	33	626301,3	490794,6
1167	33	626301,1	490792,3
1168	33	626300,2	490783,6
1169	33	626319,1	490766,8
1170	33	626330,0	490754,6
1171	33	626358,7	490753,4
1172	33	626366,2	490857,6
1173	33	626368,8	490872,9
1174	33	626320,6	490878,9
1175	33	626313,2	490883,6
1176	33	626306,1	490889,3
1177	33	626299,0	490892,8
1178	33	626293,6	490896,3
1179	33	626288,0	490903,8
1180	33	626278,9	490916,2
1181	33	626269,6	490925,9
1182	33	626265,8	490936,9
1183	33	626268,8	490948,7
1184	33	626273,6	490958,8
1185	33	626281,8	490969,1
1186	33	626285,7	490979,5
1187	33	626283,3	490988,1
1188	33	626278,2	491016,8
1189	33	626280,1	491054,7
1190	33	626274,7	491078,9
1191	33	626268,2	491103,8
1192	33	626253,4	491120,9
1193	33	626239,4	491138,1
1194	33	626234,5	491164,7
1195	33	626246,3	491197,9
1196	33	626257,0	491217,7
1197	33	626259,4	491245,3
1198	33	626260,5	491263,6
1199	33	626255,8	491270,7
1200	33	626206,0	491281,6
1206	34	626923,2	491123,2
1207	34	626905,0	491118,4
1208	34	626885,5	491111,2
1209	34	626882,8	491110,2
1210	34	626875,2	491106,8
1211	34	626868,0	491102,8
1212	34	626861,1	491098,2
1213	34	626854,5	491093,1
1214	34	626833,6	491067,8
1215	34	626825,3	491053,6
1216	34	626821,4	491046,3
1217	34	626818,2	491038,7
1218	34	626894,4	491002,3
1219	34	626909,2	491010,0
1220	34	626998,6	491138,4
1221	34	626990,2	491152,6
1222	35	626315,0	491494,7
1223	35	626338,1	491388,8
1224	35	626363,2	491250,0
1225	35	626347,2	491243,4
1226	35	626334,8	491235,8
1227	35	626328,0	491226,6
1228	35	626322,7	491209,4
1229	35	626316,2	491192,3
1230	35	626310,9	491176,0
1231	35	626310,6	491163,3
1232	35	626310,5	491152,6
1233	35	626313,8	491147,3
1234	35	626321,5	491136,6
1235	35	626323,3	491132,8
1236	35	626328,9	491102,9
1237	35	626318,2	491101,4
1238	35	626315,5	491078,9
1239	35	626321,2	491067,1
1240	35	626325,3	491066,5
1241	35	626333,3	491039,8
1242	35	626330,6	491020,6
1243	35	626334,8	491013,9
1244	35	626344,9	491007,3
1245	35	626348,7	490999,0
1246	35	626351,4	490978,3
1247	35	626352,2	490965,9
1248	35	626346,3	490950,8
1249	35	626340,4	490944,9
1250	35	626335,4	490932,4
1251	35	626336,0	490920,2
1252	35	626338,4	490913,2
1253	35	626346,6	490913,8
1254	35	626354,3	490916,2
1255	35	626362,0	490918,0
1256	35	626369,1	490922,7
1257	35	626383,9	490920,3
1258	35	626396,7	490915,9
1259	35	626407,0	490905,5
1260	35	626413,5	490892,8
1261	35	626416,4	490878,9
1262	35	626416,7	490863,4
1263	35	626430,1	490838,6
1264	35	626443,0	490847,8
1265	35	626464,2	490858,3
1266	35	626475,6	490938,7
1267	35	626461,8	490950,8
1268	35	626443,4	490964,3
1269	35	626437,6	490975,4
1270	35	626437,7	490976,8
1271	35	626438,0	490985,1
1272	35	626437,8	490993,3
1273	35	626436,8	491001,6
1274	35	626435,1	491009,7
1275	35	626432,8	491017,6
1276	35	626431,4	491021,7
1277	35	626427,6	491031,5
1278	35	626416,1	491056,9
1279	35	626413,9	491070,8
1280	35	626411,7	491078,7
1281	35	626408,9	491086,5
1282	35	626405,4	491094,0
1283	35	626404,8	491095,9
1284	35	626400,5	491120,1
1285	35	626398,4	491129,3
1286	35	626393,1	491148,4
1287	35	626390,2	491164,1
1288	35	626390,5	491165,4
1289	35	626392,1	491173,6
1290	35	626395,3	491180,7
1291	35	626400,9	491186,6
1292	35	626406,2	491193,1
1293	35	626410,8	491199,9
1294	35	626414,9	491207,2
1295	35	626418,5	491214,7
1296	35	626421,2	491222,4
1297	35	626424,3	491234,9
1298	35	626428,4	491257,2
1299	35	626429,2	491261,8
1300	35	626429,9	491270,1
1301	35	626430,0	491278,3
1302	35	626429,4	491286,6
1303	35	626428,1	491294,8
1304	35	626426,2	491302,8
1305	35	626426,0	491303,7
1306	35	626411,6	491352,0
1307	35	626403,1	491397,8
1308	35	626397,5	491417,1
1309	35	626394,2	491424,6
1310	35	626390,1	491431,9
1311	35	626385,5	491438,8
1312	35	626380,3	491445,2
1313	35	626374,6	491451,2
1314	35	626373,9	491452,0
1315	35	626352,7	491472,3
1316	35	626327,2	491490,0
1317	35	626315,0	491494,7
1318	36	626432,6	491710,1
1319	36	626422,7	491708,3
1320	36	626411,9	491694,7
1321	36	626408,5	491674,0

Tab. 3 Wykaz współrzędnych terenów położonych w gminie Rogóźno.

L.p	id	X92	Y92
1201	34	626990,2	491152,6
1202	34	626982,8	491143,5
1203	34	626970,9	491127,9
1204	34	626930,0	491124,1
1205	34	626928,5	491123,9

1322	36	626402,5	491659,8
1323	36	626399,0	491652,7
1324	36	626393,1	491642,6
1325	36	626380,1	491640,3
1326	36	626373,5	491644,5
1327	36	626364,6	491645,6
1328	36	626354,6	491640,9
1329	36	626343,4	491633,8
1330	36	626331,5	491623,8
1331	36	626330,3	491610,1
1332	36	626347,9	491585,4
1333	36	626355,7	491588,9
1334	36	626366,9	491594,5
1335	36	626373,5	491598,0
1336	36	626380,4	491602,6
1337	36	626403,8	491626,0
1338	36	626408,9	491633,2
1339	36	626413,0	491639,4
1340	36	626422,4	491659,8
1341	36	626426,0	491670,5
1342	36	626427,6	491676,1
1343	36	626429,1	491682,3
1344	36	626430,6	491690,0
1345	36	626431,3	491693,6
1346	36	626432,3	491701,9
1347	36	626432,6	491710,1
1348	37	626312,7	491820,3
1349	37	626286,6	491806,6
1350	37	626304,3	491757,5
1351	37	626309,6	491760,5
1352	37	626348,1	491698,9
1353	37	626375,9	491725,5
1354	37	626409,4	491774,9
1355	37	626386,3	491799,2
1356	37	626379,5	491803,9
1357	37	626372,3	491808,0
1358	37	626364,8	491811,5
1359	37	626357,1	491814,4
1360	37	626354,8	491815,0
1361	37	626349,6	491816,6
1362	37	626341,6	491818,1
1363	37	626335,6	491819,3
1364	37	626331,2	491820,2
1365	37	626323,6	491820,7
1366	37	626312,7	491820,3
1367	38	626236,8	491772,6
1368	38	626227,6	491770,4
1369	38	626212,5	491749,5
1370	38	626205,4	491737,1
1371	38	626195,4	491723,5
1372	38	626196,6	491712,2
1373	38	626206,0	491701,0
1374	38	626220,9	491690,3
1375	38	626232,1	491677,9
1376	38	626238,6	491647,1
1377	38	626249,8	491602,7
1378	38	626255,2	491573,7
1379	38	626252,8	491548,9
1380	38	626260,0	491516,3

1381	38	626265,8	491494,4
1382	38	626271,2	491474,9
1383	38	626278,9	491453,6
1384	38	626287,1	491446,4
1385	38	626295,5	491445,9
1386	38	626306,1	491452,4
1387	38	626236,8	491772,6

Toruń 12. LIP. 2018

Stwierdzam zgodność z oryginałem

starszy specjalista

(1)

Agnieszka Franczkowska

Załącznik Nr 5 do Uchwały Nr
Sejmiku Województwa Kujawsko-Pomorskiego
z dnia

Wykaz obszarów, na których nie obowiązują zakazy wymienione w § 5 pkt. 1, 4, 5
poprzez wskazanie współrzędnych punktów załamania granic tych obszarów wraz z ich numerami
(1-71)

Tab. 1 Wykaz współrzędnych
terenów położonych w gminie
Grudziądz.

Lp.	id	X92	Y92
1	A	623498,8	487862,8
2	A	623557,4	487810,6
3	A	623580,0	487790,2
4	A	623603,5	487779,3
5	A	623680,3	487738,4
6	A	623743,9	487714,5
7	A	623756,1	487700,5
8	A	623760,8	487689,1
9	A	623766,9	487663,0
10	A	623784,9	487647,0
11	A	623796,6	487637,3
12	A	623821,6	487642,7
13	A	623860,6	487646,6
14	A	623875,9	487652,9
15	A	623909,4	487658,3
16	A	623938,7	487654,0
17	A	623973,0	487657,6
18	A	624012,4	487652,1
19	A	624070,5	487773,9
20	A	624113,4	487772,3
21	A	624184,2	487819,9
22	A	624200,9	487830,8
23	A	624210,2	487849,2
24	A	624231,4	487843,7
25	A	624250,4	487877,3
26	A	624268,7	487883,9
27	A	624295,4	487953,4
28	A	624324,9	488000,6
29	A	624206,8	488115,7
30	A	624147,0	488180,1
31	A	624122,1	488210,1
32	A	624053,4	488247,2
33	A	623917,5	488269,9
34	A	623862,5	488264,7
35	A	623790,8	488263,6
36	A	623777,5	488262,8
37	A	623756,8	488257,0
38	A	623733,4	488241,7
39	A	623727,6	488227,7
40	A	623631,6	488202,7

41	A	623624,9	488194,9
42	A	623586,2	488184,4
43	A	623553,5	488184,4
44	A	623484,4	488193,7
45	A	623396,6	488219,9
46	A	623329,5	488249,2
47	A	623270,6	488258,9
48	A	623219,0	488252,3
49	A	623177,7	488232,8
50	A	623159,3	488207,8
51	A	623150,4	488168,8
52	A	623029,8	488111,8
53	A	623065,7	488088,4
54	A	623098,9	488073,1
55	A	623137,5	488066,5
56	A	623189,7	488042,7
57	A	623209,3	488015,4
58	A	623291,7	487981,9
59	A	623369,7	487924,1
60	A	623425,1	487901,8
61	A	623498,8	487862,8
62	B	624288,4	489310,8
63	B	624386,8	489352,5
64	B	624463,7	489416,4
65	B	624414,1	489510,6
66	B	624346,3	489566,8
67	B	624260,4	489483,3
68	B	624280,2	489464,4
69	B	624272,9	489441,1
70	B	624357,2	489386,5
71	B	624288,4	489310,8

URZĄD MARSZAŁKOWSKI
WOJEWÓDZTWA KUJAWSKO-POMORSKIEGO
W TORUNIU
Toruń 12. LIP. 2018
Świadczy zgodność z oryginałem

starszy specjalista

(1)

Agnieszka Huzarowska

