



**Informacja Departamentu Rolnictwa i Geodezji
na posiedzenie
Sejmiku Województwa Kujawsko-Pomorskiego
w dniu 23 kwietnia 2018 r.**

**nt. „Służba geodezyjna I kartograficzna
w województwie kujawsko-pomorskim –
zadania Marszałka Województwa
wykonywane przy pomocy geodety województwa
w oparciu o przepisy ustawy z dnia 17 maja 1989 r.
Prawo geodezyjne i kartograficzne”**

PODSTAWY PRAWNE

1.Ustawa Prawo geodezyjne i kartograficzne

Ustawa Prawo geodezyjne i kartograficzne reguluje sprawy:

- 1) krajowego systemu informacji o terenie;
- 2) organizacji i zadań Służby Geodezyjnej i Kartograficznej;**
- 3) wykonywania prac geodezyjnych i kartograficznych;**
- 4) ewidencji gruntów i budynków;
- 5) zintegrowanego systemu informacji o nieruchomościach;
- 6) gleboznawczej klasyfikacji gruntów;
- 7) rozgraniczania nieruchomości;
- 8) geodezyjnej ewidencji sieci uzbrojenia terenu oraz koordynacji sytuowania tych sieci;
- 9) państwowego zasobu geodezyjnego i kartograficznego;**
- 10) uprawnień zawodowych w dziedzinie geodezji i kartografii;
- 11) ewidencji miejscowości, ulic i adresów.

2.Przepisy wykonawcze do ustawy Prawo geodezyjne i kartograficzne

- a) Rozporządzenie Ministra Administracji i Cyfryzacji z dnia 5 września 2013 r. w sprawie organizacji i trybu prowadzenia państwowego zasobu geodezyjnego i kartograficznego;
- b) Rozporządzenie Ministra Administracji i Cyfryzacji z dnia 8 lipca 2014 r. w sprawie formularzy dotyczących zgłaszania prac geodezyjnych i prac kartograficznych, zawiadomienia o wykonaniu tych prac oraz przekazywania ich wyników do państwowego zasobu geodezyjnego i kartograficznego;
- c) Rozporządzenie Ministra Administracji i Cyfryzacji z dnia 9 lipca 2014 r. w sprawie udostępniania materiałów państwowego zasobu geodezyjnego i kartograficznego, wydawania licencji oraz wzoru Dokumentu Obliczenia Opłaty;

- d) Rozporządzenie Ministra Spraw Wewnętrznych i Administracji z dnia 17 listopada 2011 r. w sprawie bazy danych obiektów topograficznych oraz bazy danych obiektów ogólnogeograficznych, a także standardowych opracowań kartograficznych;
- e) Rozporządzenie Ministra Administracji i Cyfryzacji z dnia 8 lipca 2014 r. w sprawie sposobu i trybu uwierzytelniania przez organy Służby Geodezyjnej i Kartograficznej dokumentów na potrzeby postępowań administracyjnych, sądowych lub czynności cywilnoprawnych;
- f) Rozporządzenie Ministra Administracji i Cyfryzacji z dnia 22 grudnia 2011 r. w sprawie rodzajów materiałów geodezyjnych i kartograficznych, które podlegają ochronie zgodnie z przepisami o ochronie informacji niejawnych;
- g) Rozporządzenie Rady Ministrów z dnia 3 października 2011 r. w sprawie rodzajów kartograficznych opracowań tematycznych i specjalnych;
- h) Rozporządzenie Rady Ministrów z dnia 15 października 2012 r. w sprawie państwowego systemu odniesień przestrzennych;
- i) Rozporządzenie Ministra Rozwoju Regionalnego i Budownictwa w sprawie ewidencji gruntów i budynków.

SŁUŻBA GEODEZYJNA I KARTOGRAFICZNA

Zgodnie z art. 6 ustawy Prawo geodezyjne i kartograficzne centralnym organem administracji rządowej właściwym w sprawach geodezji i kartografii jest Główny Geodeta Kraju, nad którym nadzór sprawuje minister właściwy do spraw budownictwa, planowania i zagospodarowania przestrzennego oraz mieszkalnictwa. W wyniku wejścia w życie rozporządzenia w sprawie utworzenia Ministerstwa Inwestycji i Rozwoju, z dniem 22.01.2018 r. nadzór nad Głównym Geodetą Kraju przeszedł z Ministra Infrastruktury i Budownictwa na Ministra Inwestycji i Rozwoju.

Służbę Geodezyjną i Kartograficzną stanowią:

- 1) organy nadzoru geodezyjnego i kartograficznego:
 - a) Główny Geodeta Kraju,
 - b) wojewoda wykonujący zadania przy pomocy wojewódzkiego inspektora nadzoru geodezyjnego i kartograficznego jako kierownika inspekcji geodezyjnej i kartograficznej, wchodzącej w skład zespolonej administracji rządowej w województwie;
- 2) organy administracji geodezyjnej i kartograficznej:
 - a) marszałek województwa wykonujący zadania przy pomocy geodety województwa wchodzącego w skład urzędu marszałkowskiego,
 - b) starosta wykonujący zadania przy pomocy geodety powiatowego wchodzącego w skład starostwa powiatowego.

Zadania organów administracji geodezyjnej i kartograficznej szczebla wojewódzkiego wykonywane są jako zadania z zakresu administracji rządowej.

Z budżetu samorządu województwa finansowane są zadania związane z gromadzeniem, aktualizacją, uzupełnianiem, udostępnianiem i zabezpieczaniem zasobu geodezyjnego i kartograficznego oraz wyłączeniem materiałów z zasobu, w tym w szczególności:

- 1) przebudowa i remont lokali przeznaczonych do prowadzenia zasobu;
- 2) wyposażenie i utrzymanie w należywym stanie technicznym lokali przeznaczonych do prowadzenia zasobu;
- 3) informatyzacja zasobu;
- 4) zakładanie, aktualizacja i modernizacja map topograficznych i tematycznych;
- 5) kontrola opracowań przyjmowanych do zasobu, sposobu prowadzenia, gromadzenia i udostępnienia zasobu;
- 6) wykonywanie ekspertyz i opracowań dotyczących stanu zasobu oraz jego potrzeb rozwojowych;
- 7) zakup urządzeń, oprzyrządowania, sprzętu informatycznego, oprogramowania oraz sprzętu poligraficznego, niezbędnych do realizowania zadań wymienionych w pkt 1-6;
- 8) podnoszenie kwalifikacji pracowników Służby Geodezyjnej i Kartograficznej zatrudnionych w związku z prowadzeniem zasobu poprzez pokrywanie kosztów szkoleń, narad i konferencji w zakresie udostępniania, aktualizacji, utrzymywania i rozwoju tego zasobu.

ZADANIA MARSZAŁKA WOJEWÓDZTWA

Do zadań Marszałka Województwa należy w szczególności:

- 1) prowadzenie wojewódzkiego zasobu geodezyjnego i kartograficznego;
- 2) wykonywanie w uzgodnieniu z Głównym Geodetą Kraju i udostępnianie kartograficznych opracowań tematycznych dla obszaru województwa;
- 3) tworzenie, w uzgodnieniu z Głównym Geodetą Kraju, oraz prowadzenie i udostępnianie bazy danych dotyczących obiektów topograficznych o szczególności zapewniającej tworzenie standardowych opracowań kartograficznych w skalach 1:10 000 - 1:100 000, w tym kartograficznych opracowań numerycznego modelu rzeźby terenu; oraz standardowych opracowań kartograficznych w skali 1:10 000;
- 4) analiza zmian w strukturze agrarnej oraz programowanie i koordynacja prac urządzeniowo-rolnych;
- 5) monitorowanie zmian w sposobie użytkowania gruntów oraz ich bonitacji;
- 6) współdziałanie z Głównym Geodetą Kraju w prowadzeniu państwowego rejestru granic i powierzchni jednostek podziałów terytorialnych kraju, w tym prowadzeniu bazy danych, państwowego rejestru granic i powierzchni jednostek podziałów terytorialnych kraju, w części dotyczącej obszaru województwa.

Marszałek województwa może zawierać z Głównym Geodetą Kraju porozumienia dotyczące merytorycznego i finansowego współdziałania przy opracowaniu dla określonego obszaru województwa map topograficznych w skali 1:25 000 lub 1:50 000.

- 7) sporządzenie wojewódzkich zestawień zbiorczych danych objętych ewidencją gruntów i budynków (na podstawie wykazów gruntów, wykazów budynków i wykazów lokali).

Struktura służby geodezyjnej i kartograficznej w Urzędzie Marszałkowskim

Marszałek Województwa

Geodeta Województwa

Biuro Geodety Województwa

2 osoby

**Wojewódzki Ośrodek
Dokumentacji Geodezyjnej
i Kartograficznej w Toruniu**

3 osoby

Oddział WODGiK we Włocławku - 2 osoby

Oddział WODGiK w Bydgoszczy - nieczynny

PAŃSTWOWY ZASÓB GEODEZYJNY I KARTOGRAFICZNY

Państwowy zasób geodezyjny i kartograficzny składa się z centralnego zasobu geodezyjnego i kartograficznego, wojewódzkich zasobów geodezyjnych i kartograficznych oraz powiatowych zasobów geodezyjnych i kartograficznych. Stanowi on własność Skarbu Państwa i jest gromadzony w ośrodkach dokumentacji geodezyjnej i kartograficznej.

Zadania Wojewódzkiego Ośrodka Dokumentacji Geodezyjnej i Kartograficznej w Toruniu

1. Gromadzenie i przechowywanie wojewódzkiego zasobu geodezyjnego i kartograficznego w postaci map papierowych i komputerowych baz danych.
2. Udostępnianie map topograficznych i innych materiałów geodezyjno-kartograficznych, przechowywanych w postaci analogowej i cyfrowej w skalach od 1:10000 i mniejszych zgodnie z Prawem geodezyjnym i kartograficznym.
3. Tworzenie, w uzgodnieniu z Głównym Geodetą Kraju oraz prowadzenie, aktualizacji i udostępnianie baz danych obejmujących zbiory danych przestrzennych- infrastruktury informacji przestrzennej, dotyczących:
 - a) obiektów topograficznych o szczegółowości zapewniającej tworzenie standardowych opracowań kartograficznych w skalach od 1:10 000 do 1: 100 000,
 - b) kartograficznych opracowań numerycznego modelu terenu.
4. Wykonywanie kartograficznych opracowań tematycznych dla obszaru województwa.
5. Kontrolowanie i przyjmowanie operatów do wojewódzkiego zasobu geodezyjnego i kartograficznego.
6. Archiwizacja danych kartograficznych i geodezyjnych.
7. Utrzymanie infrastruktury teleinformatycznej dla potrzeb prowadzenia, gromadzenia i udostępniania wojewódzkiego zasobu geodezyjnego i kartograficznego.

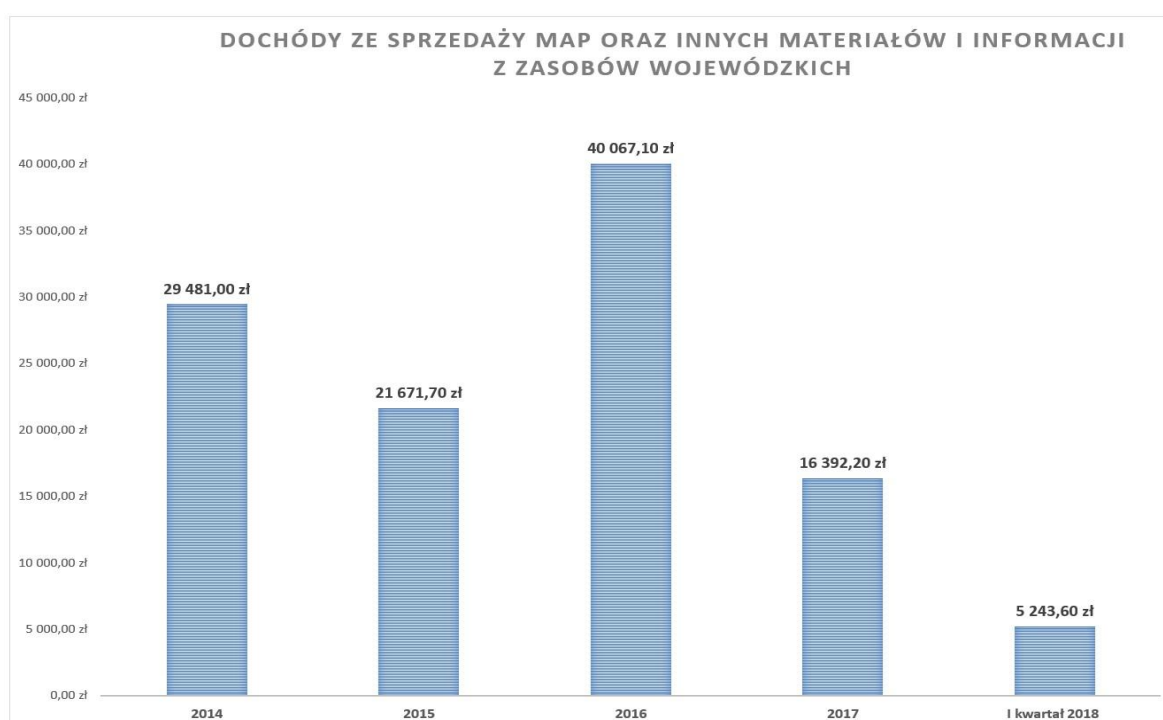
8. Planowanie działań związanych z utrzymaniem, aktualizacją i rozwojem zasobu.
9. Publikowanie map interaktywnych w serwisach internetowych.
10. Wdrażanie nowych technologii gromadzenia, przetwarzania i udostępniania wojewódzkiego zasobu.
11. Udzielanie informacji odnośnie wojewódzkiego zasobu geodezyjnego i kartograficznego.
12. Promocja wojewódzkiego zasobu geodezyjnego i kartograficznego.

REALIZACJA ZADAŃ

Sprzedaż map oraz innych materiałów i informacji z zasobów wojewódzkich

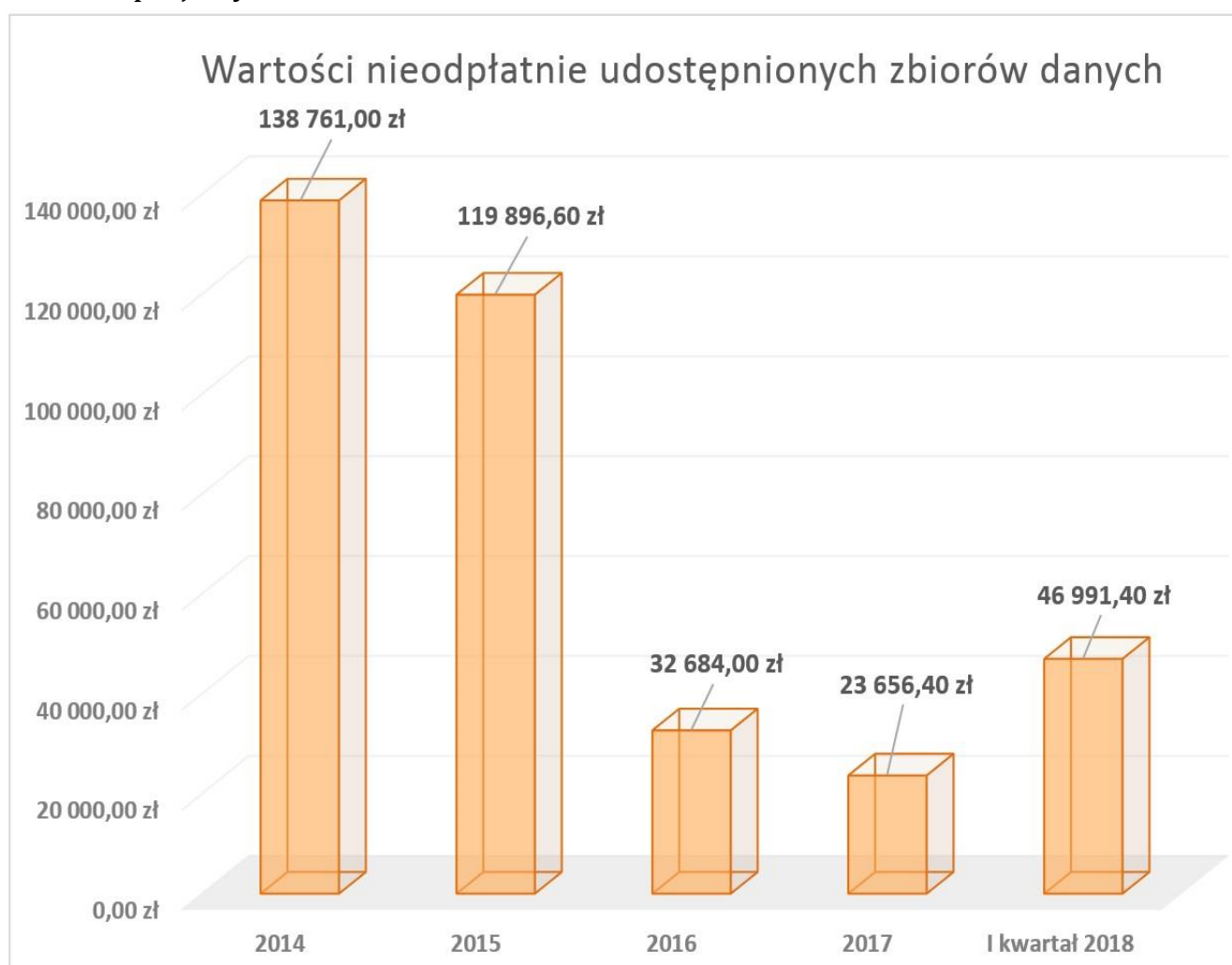
Wpływy ze sprzedaży map oraz innych materiałów i informacji z zasobów wojewódzkich, a także z opłat za czynności związane z prowadzeniem tych zasobów są **dochodami własnymi budżetu samorządu województwa**.

Dochodami własnymi budżetu samorządu województwa jest także 50% wpływów za udostępnianie przez marszałka województwa materiałów należących do centralnego zasobu geodezyjnego i kartograficznego oraz za udostępnianie przez starostów materiałów należących do wojewódzkiego zasobu geodezyjnego i kartograficznego.



Nie pobiera się opłaty za udostępnianie w postaci elektronicznej zbiorów danych państwowego zasobu geodezyjnego i kartograficznego:

- a) w celu edukacyjnym m. in.:
 - jednostkom organizacyjnym wchodzącym w skład systemu oświaty,
 - uczelniom,
- b) w celu prowadzenia badań naukowych oraz prac rozwojowych:
 - jednostkom naukowym,
 - podmiotom prowadzącym działalność pożytku publicznego,
- c) w celu realizacji ustawowych zadań w zakresie ochrony bezpieczeństwa wewnętrznego państwa i jego porządku konstytucyjnego - służbom specjalnym.



Aktualizacja Bazy Danych Obiektów Topograficznych 10k (BDOT10k) oraz tworzenie standardowych opracowań kartograficznych w skali 1:10 000.

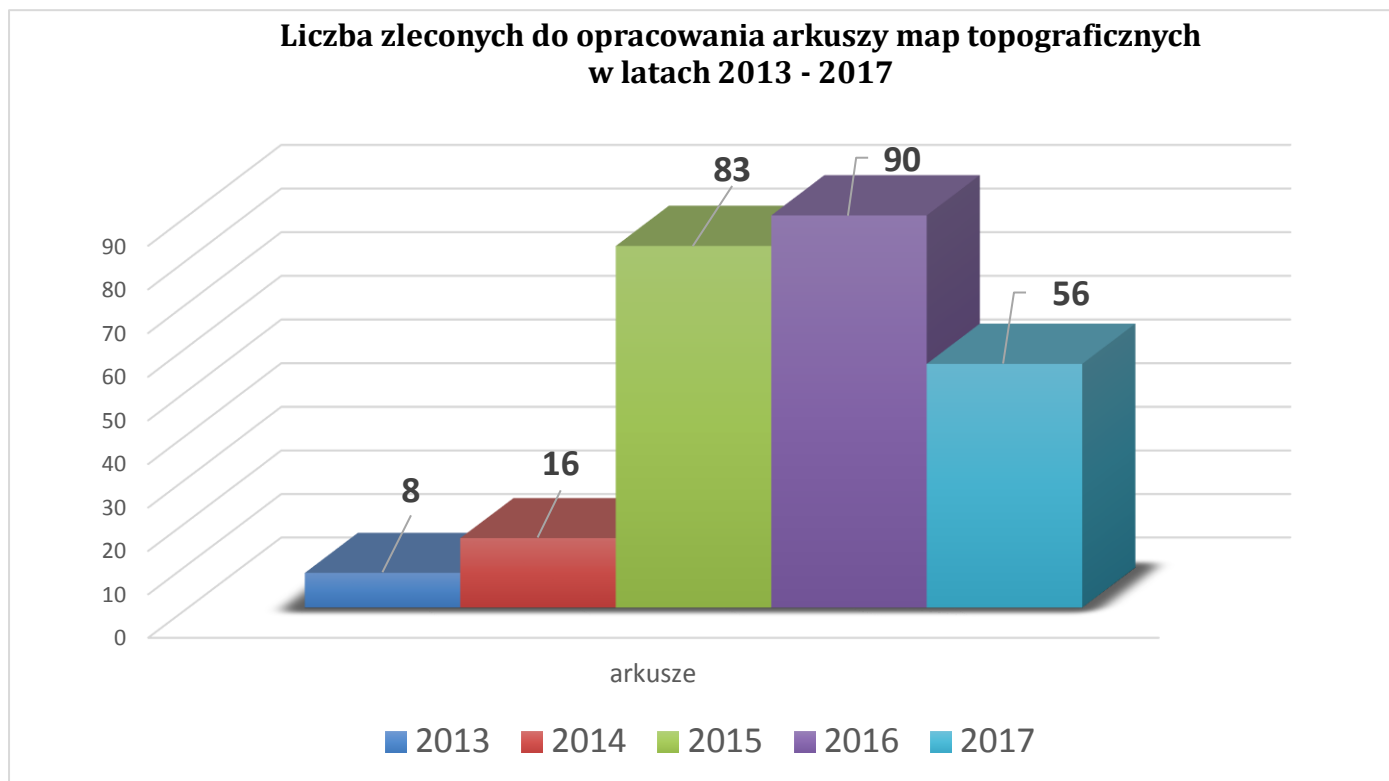
W WODGiK Toruń w porozumieniu z Głównym Urzędem Geodezji i Kartografii prowadzone jest monitorowanie zmian w topografii terenu na potrzeby aktualizacji Bazy Danych Obiektów Topograficznych 10k (BDOT10k).

Na podstawie dostępnych ortofotomap, zdjęć lotniczych, rejestrów publicznych, informacji udostępnianych przez miasta, gminy i powiaty a także środków masowego przekazu gromadzone są informacje o nowych inwestycjach oraz o zmianach, w szczególności dotyczących budynków, budowli i sieci dróg, które wykorzystywane są podczas aktualizacji BDOT10k i opracowaniu map topograficznych.

Stała aktualizacja bazy danych obiektów topograficznych BDOT10k i sukcesywne zasilanie Krajowego Systemu Zarządzania Bazą Danych Obiektów Topograficznych ma zapewniać aktualność systemu geoportal.gov.pl oraz Uniwersalnego Modułu Mapowego, który coraz częściej wykorzystywany jest przez służby ratunkowe, wojewódzkie centra powiadamiania ratunkowego, służby odpowiedzialne za porządek i bezpieczeństwo obywateli, a także innych użytkowników instytucjonalnych (np. Urząd Komunikacji Elektronicznej).

Utrzymanie w aktualności bazy BDOT10k wymaga jednak odpowiednich środków finansowych, a także zmian organizacyjnych i prawnych. Na problem ten, między innymi, zwrócili uwagę Geodeci Województw podczas ich ogólnopolskiego spotkania poświęconego omówieniu bieżących problemów nurtujących służbę geodezyjną i kartograficzną szczebla wojewódzkiego. Spotkanie odbyło się w lutym bieżącego roku. Wnioski z tego spotkania zostały przekazane Głównemu Geodecie Kraju.

Teren całego województwa obejmuje 1029 arkuszy mapy topograficznej w skali 1:10 000. W latach 2013 – 2017 zlecieliśmy łącznie wykonanie 253 arkuszy map w skali 1:10 000.



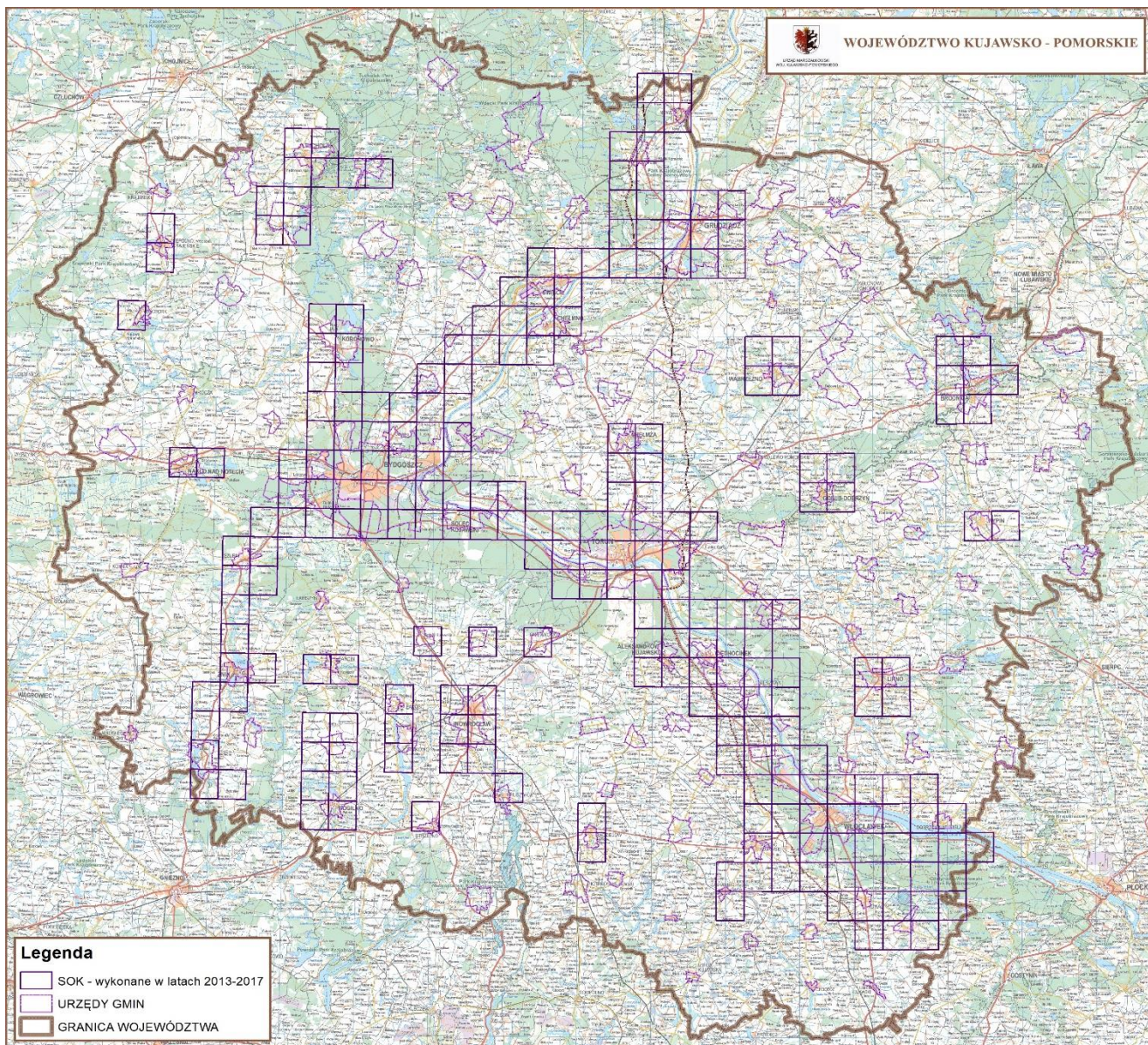
Na podstawie zaktualizowanej bazy danych obiektów topograficznych (BDOT10k) tworzy się standardowe opracowania kartograficzne w skalach 1:10 000 ÷ 1: 100 000 (mapy topograficzne).

Do zadań Marszałka Województwa należy opracowanie map topograficznych w skali 1:10 000.

Mapa topograficzna jest opracowaniem kartograficznym o treści przedstawiającej elementy środowiska geograficznego powierzchni Ziemi i ich przestrzenne związki (sieć rzeczna, sieć osadnicza, sieć komunikacyjna, pokrycie terenu, inne elementy sytuacyjne, rzeźba terenu – warstwyce)



Mapa przeglądowa opracowanych arkuszy map topograficznych w skali 1: 10 000



W latach 2013 – 2016 skupiono się na opracowaniu map topograficznych dla miast powiatowych, terenu autostrady A1 i rzeki Wisły. W ubiegłym roku opracowano 56 arkuszy map w skali 1:10 000. W 2017 r. opracowaniem objęto obszar pomiędzy Włocławkiem i Toruniem oraz Toruniem a obszarem przebiegu planowanych dróg: S5 i S10, a także obszar strefy ekonomicznej w Ostaszewie koło Torunia. Równocześnie dla tego terenu zaktualizowano bazę danych obiektów topograficznych BDOT10k. Fundusze na realizację tego zadania pochodzą z budżetu marszałka województwa, dotacji wojewody kujawsko-pomorskiego oraz z budżetu centralnego.

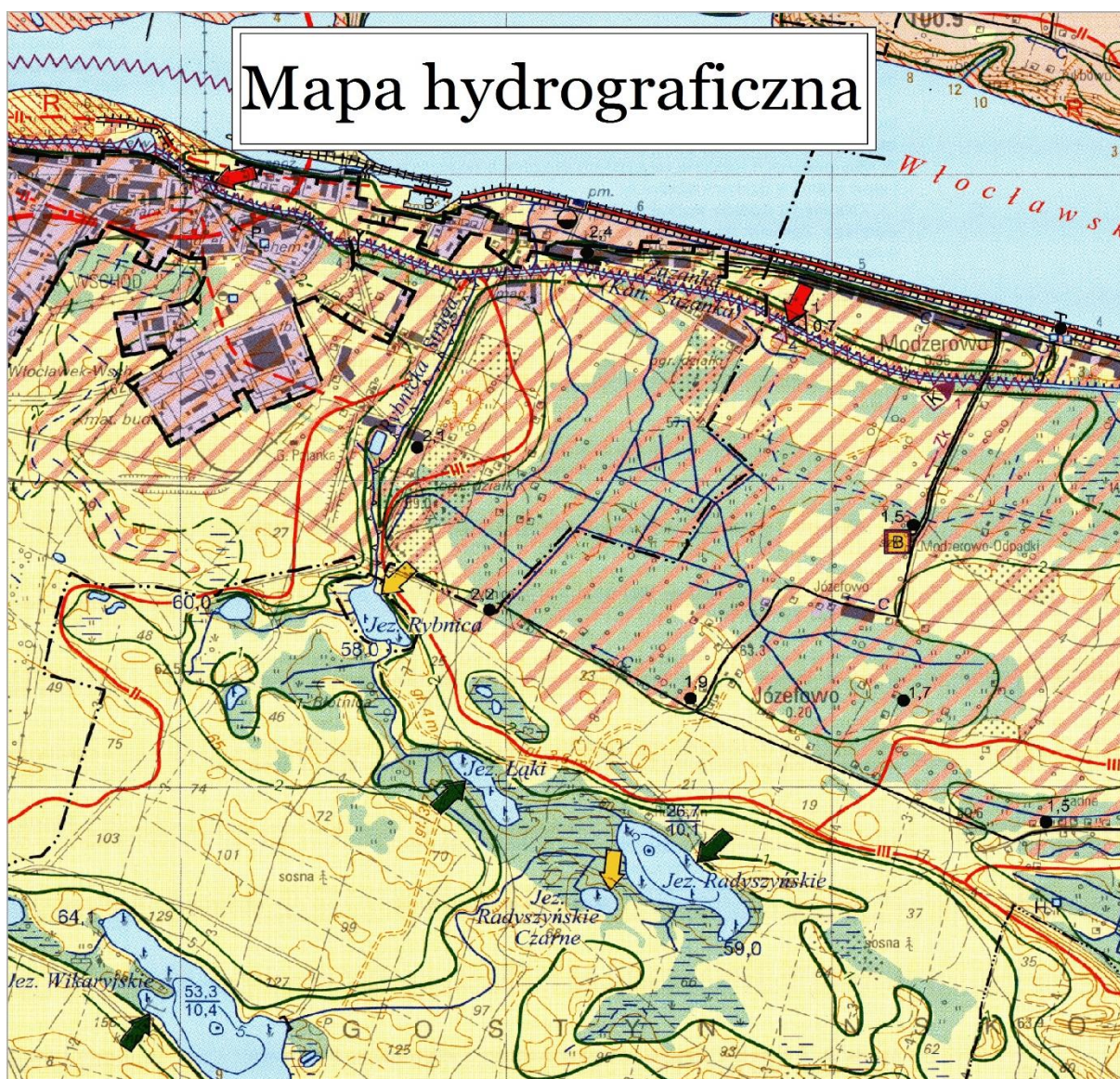
W bieżącym roku w wyniku porozumienia zawartego pomiędzy Głównym Geodetą Kraju a Marszałkiem Województwa Kujawsko-Pomorskiego z budżetu centralnego (Główny Urząd Geodezji i Kartografii) ma zostać wykonana aktualizacja bazy danych obiektów topograficznych BDOT10k dla powiatów: toruńskiego i lipnowskiego oraz dla miast na prawach powiatu: Bydgoszczy, Grudziądza i Torunia.

Z kolei z funduszy pochodzących z budżetu województwa (40 000 zł) oraz dotacji wojewody kujawsko-pomorskiego (100 000 zł). planujemy zaktualizować bazy BDOT10k oraz sporządzić na ich podstawie standardowe opracowania kartograficzne w skali 1:10 000 (mapy topograficzne) dla pozostałych miast i największych miejscowości gminnych z terenu województwa, które na dzień dzisiejszy nie posiadają jeszcze takiego opracowania.

KARTOGRAFICZNE OPRACOWANIA TEMATYCZNE

W 2015 roku w ramach projektu współfinansowanego ze środków Europejskiego Funduszu Rozwoju Regionalnego w ramach RPO Województwa Kujawsko-Pomorskiego na lata 2007-2013, opracowano 44 godła map hydrograficznych i 40 godeł map sozologicznych w skali 1:50 000 w wersji drukowanej i bazodanowej dla naszego województwa.

Mapy hydrograficzne - przedstawiają stan i warunki obiegu wody w powiązaniu ze środowiskiem przyrodniczym oraz przepuszczalność gruntów, głębokość występowania pierwszego poziomu wód podziemnych, rozmieszczenie wód powierzchniowych i zjawisk hydrograficznych, z uwzględnieniem obiektów gospodarki wodnej.



Mapy sozologiczne - przedstawiają stan środowiska przyrodniczego oraz przyczyny, a także skutki negatywnych i pozytywnych przemian zachodzących w środowisku pod wpływem różnego rodzaju procesów, w tym przede wszystkim procesów antropogenicznych, oraz sposoby ochrony naturalnych wartości środowiska.



SPORZĄDZENIE WOJEWÓDZKICH ZESTAWIENÍ ZBIORCZYCH DANYCH OBJĘTYCH EWIDENCJĄ GRUNTÓW I BUDYNKÓW.

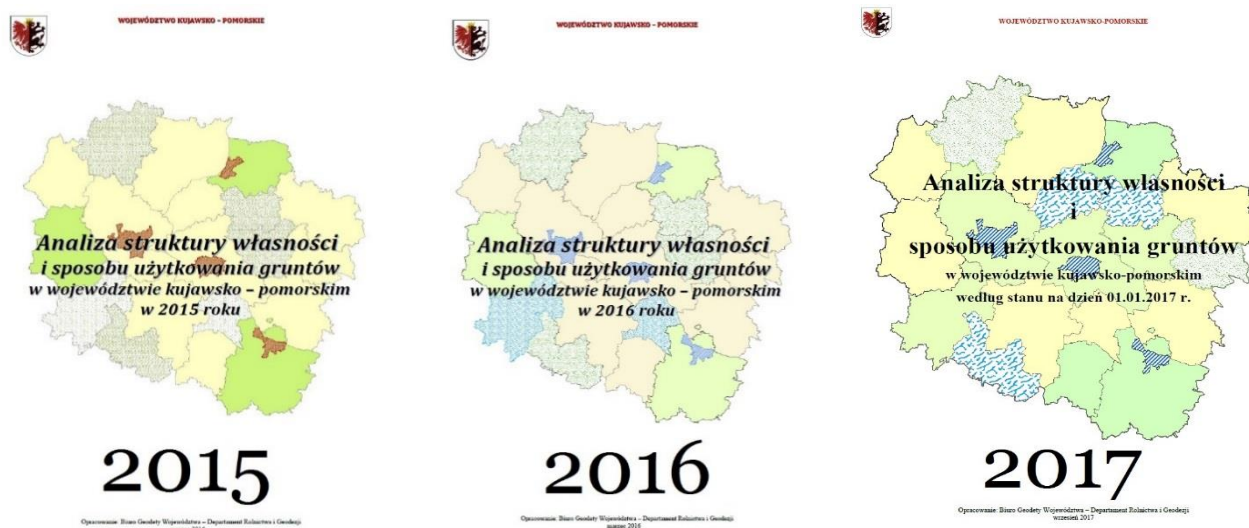
Zestawienia zbiorcze danych objętych ewidencją sporządza się na podstawie wykazów gruntów, wykazów budynków i wykazów lokali, sporządzonych na dzień 1 stycznia każdego roku.

W terminie do dnia 15 marca każdego roku, Biuro Geodety Województwa na podstawie gminnych i powiatowych zestawień zbiorczych sporządza i przekazuje Głównemu Geodecie Kraju wojewódzkie zestawienia zbiorcze danych objętych ewidencją gruntów i budynków.

Na podstawie wojewódzkich zestawień zbiorczych Główny Geodeta Kraju sporządza krajowe zestawienie zbiorcze danych objętych ewidencją gruntów i budynków.

ANALIZA ZMIAN W STRUKTURZE AGRARNEJ ORAZ MONITOROWANIE ZMIAN W SPOSOBIE UŻYTKOWANIA GRUNTÓW

Biuro Geodety Województwa, od 2015 r. corocznie przygotowuje opracowanie pt. „Analiza struktury własności i sposobu użytkowania gruntów w województwie kujawsko-pomorskim w ... roku”.



Opracowania te oparte są na porównaniu powiatowych i wojewódzkich zestawień zbiorczych danych objętych ewidencją gruntów. Dotyczą one porównania danych z lat 2009 i 2014, 2014 i 2015 oraz 2015 i 2016. Opracowania te dostępne są pod adresem internetowym www.geoportal.infoteren.pl.

WSPÓŁPRACA

1. Służba geodezyjna i kartograficzna

- szkolenie zorganizowane przez Stowarzyszenie Geodetów Polskich przy współpracy z Kujawsko-Pomorskim Wojewódzkim Inspektorem Nadzoru Geodezyjnego pt. „Zmiany w przepisach dotyczących geodezji i kartografii” przeznaczone dla administracji geodezyjnej szczebla wojewódzkiego i powiatowego (w dniach 20-22.09.2017 r.)
- narada koordynacyjna Geodetów Województw i Wojewódzkich Inspektorów Nadzoru Geodezyjnego i Kartograficznego z Głównym Geodetą Kraju na temat wydatkowania środków m. in. z Regionalnych Programów Operacyjnych zaplanowanych na wsparcie budowy baz danych ZSIN, GESUT oraz BDOT500, a także na zadania Marszałków Województw (w dniach 11-12.12.2017 r.)
- spotkanie robocze Geodetów Województw na temat bieżących problemów związanych z zadaniami organów służby geodezyjnej i kartograficznej szczebla wojewódzkiego, wynikających z zapisów ustawy Prawo geodezyjne i kartograficzne (w dniach 1-2.02.2018 r.)

2. Uniwersytet Mikołaja Kopernika w Toruniu

Wykład Geodety Województwa na Wydziale Nauk o Ziemi pt. „Aktualne problemy środowiska geodetów i kartografów polskich wobec potrzeb oraz tendencji w zakresie kształcenia kadr” (w dniu 26.10.2017 r.)