

PROJEKT WYKONANIA REMONTU POMIESZCZEŃ

budynku Kujawsko-Pomorskiego Specjalnego Ośrodka Szkolno-
Wychowawczego Nr 2 im. gen. Maczka w Bydgoszczy,
ul. Akademicka 3, 85-796 Bydgoszcz,
w ramach realizacji w 2018 r. zadania „K-PSOSW Nr 2 w Bydgoszczy – remont
pomieszczeń”

KATEGORIA OBIEKTU BUDOWLANEGO - IX

ADRES : ul. Akademicka 3, 85-796 Bydgoszcz,
działka nr 1/29, obręb nr 248, jedn. ewid. Miasto Bydgoszcz

INWESTOR : Województwo Kujawsko-Pomorskie,
ul. Plac Teatralny 2, 87-100 Toruń

AUTOR PROJEKTU: mgr inż. Anita Rylska

OPIS TECHNICZNY

DO PROJEKTU REMONTU POMIESZCZEŃ KUJAWSKO-POMORSKIEGO SPECJALNEGO OŚRODKA SZKOLNO-WYCHOWAWCZEGO NR 2 W BYDGOSZCZY

DANE OGÓLNE:

Zadanie: remont pomieszczeń budynku Kujawsko-Pomorskiego Specjalnego Ośrodka Szkolno-Wychowawczego Nr 2 im. gen. Maczka w Bydgoszczy, ul. Akademicka 3, 85-796 Bydgoszcz, w ramach realizacji w 2018 r. zadania „K-PSOSW Nr 2 w Bydgoszczy – remont pomieszczeń”

Lokalizacja: ul. Akademicka 3, 85-796 Bydgoszcz,
działka nr 1/29, obręb nr 248, jedn. ewid. Miasto Bydgoszcz

Inwestor: Województwo Kujawsko-Pomorskie,
ul. Plac Teatralny 2, 87-100 Toruń

PRZEDMIOT INWESTYCJI:

Przedmiotem niniejszego opracowania jest projekt remontu pomieszczeń budynku Kujawsko-Pomorskiego Specjalnego Ośrodka Szkolno-Wychowawczego Nr 2 w Bydgoszczy, na działce nr 1/29, obręb nr 248, jedn. ewid. Miasto Bydgoszcz.

PODSTAWA OPRACOWANIA:

- Rozporządzenie Ministra Infrastruktury z dnia 12.04.2002 r. w sprawie warunków technicznych, jakim powinny odpowiadać budynki i ich usytuowanie (Dz.U. 2015 poz. 1422 z późn. zm.).
- Obowiązujące normy i przepisy związane z tematem opracowania.

LOKALIZACJA, FUNKCJA OBIEKTU I STAN ISTNIEJĄCY:

Budynek zlokalizowany jest w Bydgoszczy, na działce nr 1/29, obręb 248, jedn. ewid. Miasto Bydgoszcz.

W budynku mieści się Kujawsko-Pomorski Specjalny Ośrodek Szkolno-Wychowawczy Nr 2 w Bydgoszczy - szkoła oraz internat dla dzieci i młodzieży słabo słyszającej i niesłyszającej.

Budynek w przeważającej części parterowy, częściowo parter + piętro, częściowo podpiwniczony. Wysokość budynku nad terenem 4-10 m. Stropodach o nachyleniach w przedziale około 5-15%, kryty papą, ocieplony.

Ściany i sufity w salach lekcyjnych i korytarzach w szkole i łączniku między internatami nie były malowane od wielu lat (korytarze od 20 lat). Widać liczne zabrudzenia powłoki malarskiej oraz uszkodzenia i ubytki tynku. Pomieszczenia wyglądają nieestetycznie i nie spełniają wymogów higieniczno-sanitarnych. Konieczne jest przeprowadzenie prac malarskich i szpachlarskich w tych pomieszczeniach.

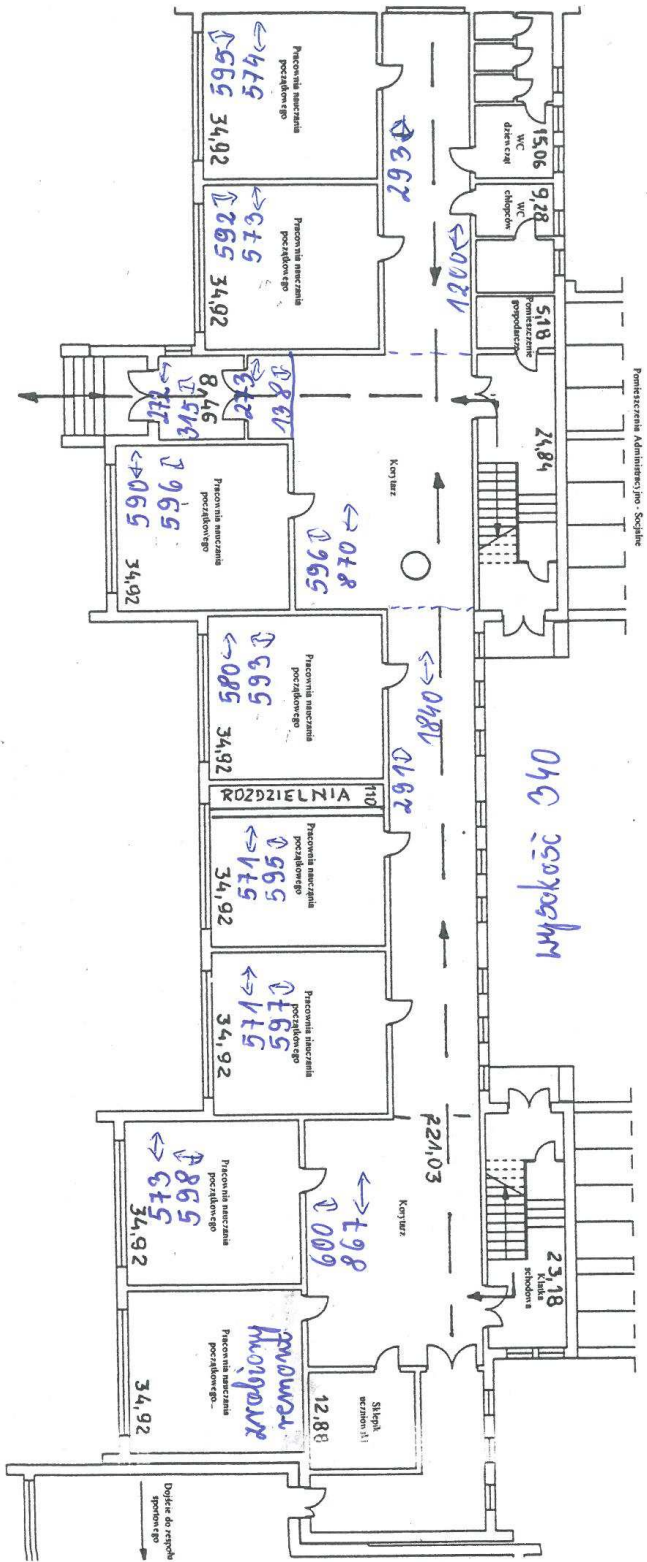
Pomieszczenia wymagające remontu to:

- na parterze: 9 pomieszczeń lekcyjnych, korytarz, korytarz – łącznik,
- na piętrze: 9 pomieszczeń lekcyjnych, korytarz.

Rozkład, wymiary i powierzchnia pomieszczeń podane są w zestawieniu i pokazane na rzutach pomieszczeń (poniżej).

- 3585,17 m² – całkowita powierzchnia do malowania (bez odjęcia powierzchni otworów okiennych i drzwiowych), w tym:
 - 1056,07 m² – powierzchnia sufitów,
 - 1925,56 m² - powierzchnia ścian powyżej/bez lamperii,
 - 603,54 m² - powierzchnia ścian z lamperią, lamperia do wysokości 1,65 m

Plan sytuacyjny Pomieszczeń do nauki - Budynek B - Parter

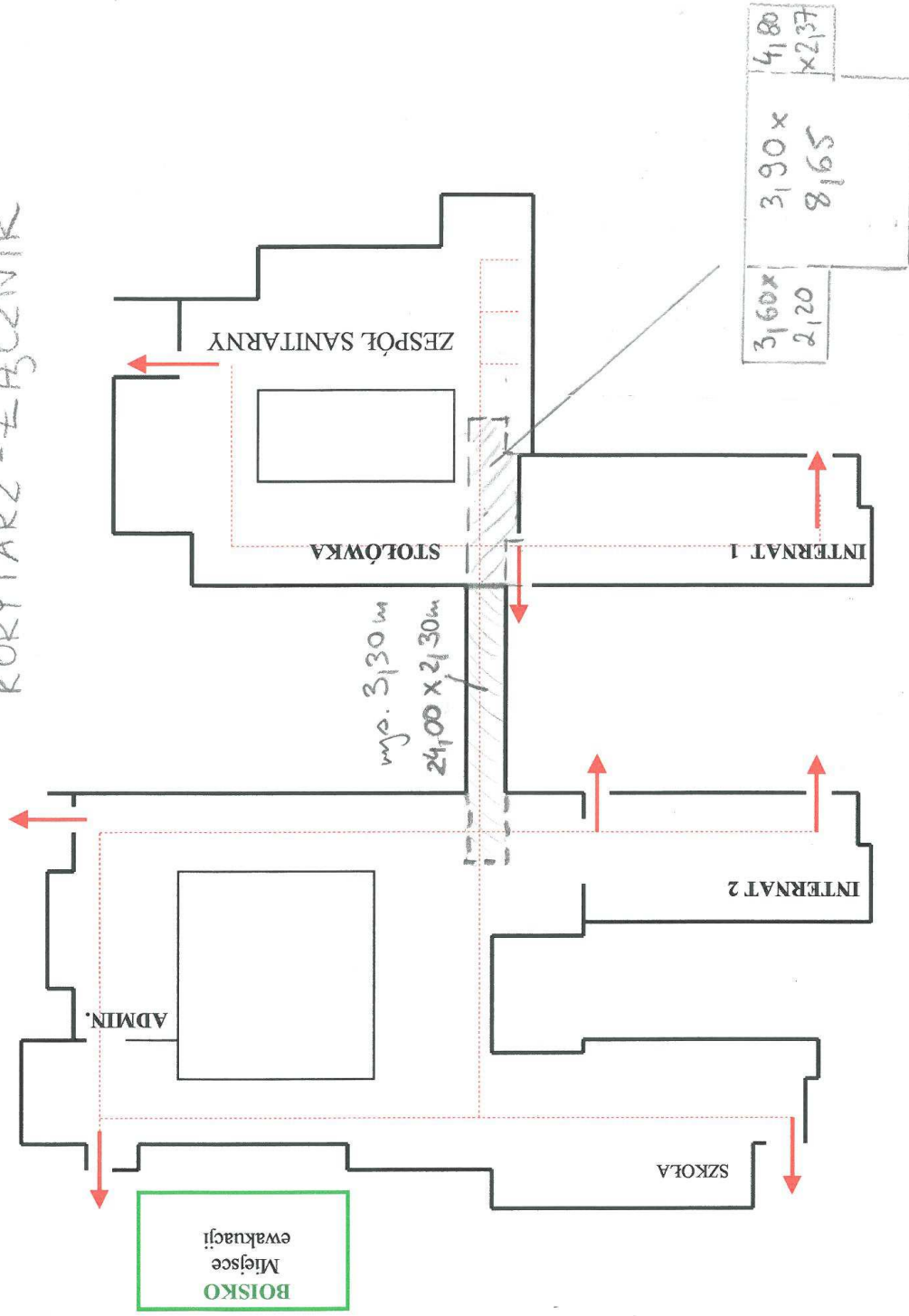


Legenda:
droga ewakuacji ———
postanówek porządkowy ○
ukrycie dla TSP (amoniak)

PARTER

PLAN OŚRODKA

PARTER
KORYTARZ - ŁĄCZNIK



ZAKRES PRAC REMONTOWYCH KONIECZNYCH DO PRZEPROWADZENIA:

- niezbędne dla wykonania prac budowlanych remontowych przenoszenie i przesuwanie meblowania i pozostałych sprzętów użytkowych w miejsce wskazane przez wyznaczonego pracownika Kujawsko-Pomorskiego Specjalnego Ośrodka Szkolno-Wychowawczego Nr 2 w Bydgoszczy,
- zabezpieczenie mebli i sprzętów przed uszkodzeniem i zabrudzeniem,
- zabezpieczenie podłóg i okien przed uszkodzeniem i zabrudzeniem,
- zeszkrobanie i zmycie starej farby z sufitów i ścian,
- uzupełnienie ubytków gładzi i tynków wewnętrznych, szpachlowanie uzupełnień,
- wykonanie 2 warstwowej gładzi szpachlowej na sufitach i ścianach,
- gruntowanie sufitów i ścian preparatami gruntującymi,
- dwukrotne malowanie sufitów i ścian,
- malowanie lamperii na korytarzach do wysokości 1,65 m od poziomu posadzki, farbą olejną,
- wymiana wyłączników światła i gniazdek elektrycznych na nowe,
- malowanie parapetów okiennych,
- dwukrotne malowanie farbą olejną do grzejników rur i grzejników,
- wymiana wszystkich kratki wentylacyjnych na nowe,
- uprzątnięcie terenu prac i przywrócenie do stanu pierwotnego,
- ponowne ustawienie i montaż mebli i sprzętów po zakończeniu prac;
- wywóz i utylizacja materiałów odpadowych i porozbiórkowych wraz z uiszczeniem opłaty.