

PROJEKT WYKONANIA REMONTU POMIESZCZEŃ

budynku Kujawsko-Pomorskiego Specjalnego Ośrodka Szkolno-
Wychowawczego Nr 2 im. gen. Maczka w Bydgoszczy,
ul. Akademicka 3, 85-796 Bydgoszcz,
w ramach realizacji w 2018 r. zadania „K-PSOSW Nr 2 w Bydgoszczy – remont
pomieszczeń”

KATEGORIA OBIEKTU BUDOWLANEGO - IX

ADRES : ul. Akademicka 3, 85-796 Bydgoszcz,
działka nr 1/29, obręb nr 248, jedn. ewid. Miasto Bydgoszcz

INWESTOR : Województwo Kujawsko-Pomorskie,
ul. Plac Teatralny 2, 87-100 Toruń

AUTOR PROJEKTU: mgr inż. Anita Rylska

OPIS TECHNICZNY

DO PROJEKTU REMONTU POMIESZCZEŃ KUJAWSKO-POMORSKIEGO SPECJALNEGO OŚRODKA SZKOLNO-WYCHOWAWCZEGO NR 2 W BYDGOSZCZY

DANE OGÓLNE:

Zadanie: remont pomieszczeń budynku Kujawsko-Pomorskiego Specjalnego Ośrodka Szkolno-Wychowawczego Nr 2 im. gen. Maczka w Bydgoszczy, ul. Akademicka 3, 85-796 Bydgoszcz, w ramach realizacji w 2018 r. zadania „K-PSOSW Nr 2 w Bydgoszczy – remont pomieszczeń”

Lokalizacja: ul. Akademicka 3, 85-796 Bydgoszcz,
działka nr 1/29, obręb nr 248, jedn. ewid. Miasto Bydgoszcz

Inwestor: Województwo Kujawsko-Pomorskie,
ul. Plac Teatralny 2, 87-100 Toruń

PRZEDMIOT INWESTYCJI:

Przedmiotem niniejszego opracowania jest projekt remontu pomieszczeń budynku Kujawsko-Pomorskiego Specjalnego Ośrodka Szkolno-Wychowawczego Nr 2 w Bydgoszczy, na działce nr 1/29, obręb nr 248, jedn. ewid. Miasto Bydgoszcz.

PODSTAWA OPRACOWANIA:

- Rozporządzenie Ministra Infrastruktury z dnia 12.04.2002 r. w sprawie warunków technicznych, jakim powinny odpowiadać budynki i ich usytuowanie (Dz.U. 2015 poz. 1422 z późn. zm.).
- Obowiązujące normy i przepisy związane z tematem opracowania.

LOKALIZACJA, FUNKCJA OBIEKTU I STAN ISTNIEJĄCY:

Budynek zlokalizowany jest w Bydgoszczy, na działce nr 1/29, obręb 248, jedn. ewid. Miasto Bydgoszcz.

W budynku mieści się Kujawsko-Pomorski Specjalny Ośrodek Szkolno-Wychowawczy Nr 2 w Bydgoszczy - szkoła oraz internat dla dzieci i młodzieży słabo słyszającej i niesłyszającej.

Budynek w przeważającej części parterowy, częściowo parter + piętro, częściowo podpiwniczony. Wysokość budynku nad terenem 4-10 m. Stropodach o nachyleniach w przedziale około 5-15%, kryty papą, ocieplony.

Ściany i sufity w salach lekcyjnych i korytarzach w szkole i łączniku między internatami nie były malowane od wielu lat (korytarze od 20 lat). Widać liczne zabrudzenia powłoki malarskiej oraz uszkodzenia i ubytki tynku. Pomieszczenia wyglądają nieestetycznie i nie spełniają wymogów higieniczno-sanitarnych. Konieczne jest przeprowadzenie prac malarskich i szpachlarskich w tych pomieszczeniach.

Pomieszczenia wymagające remontu to:

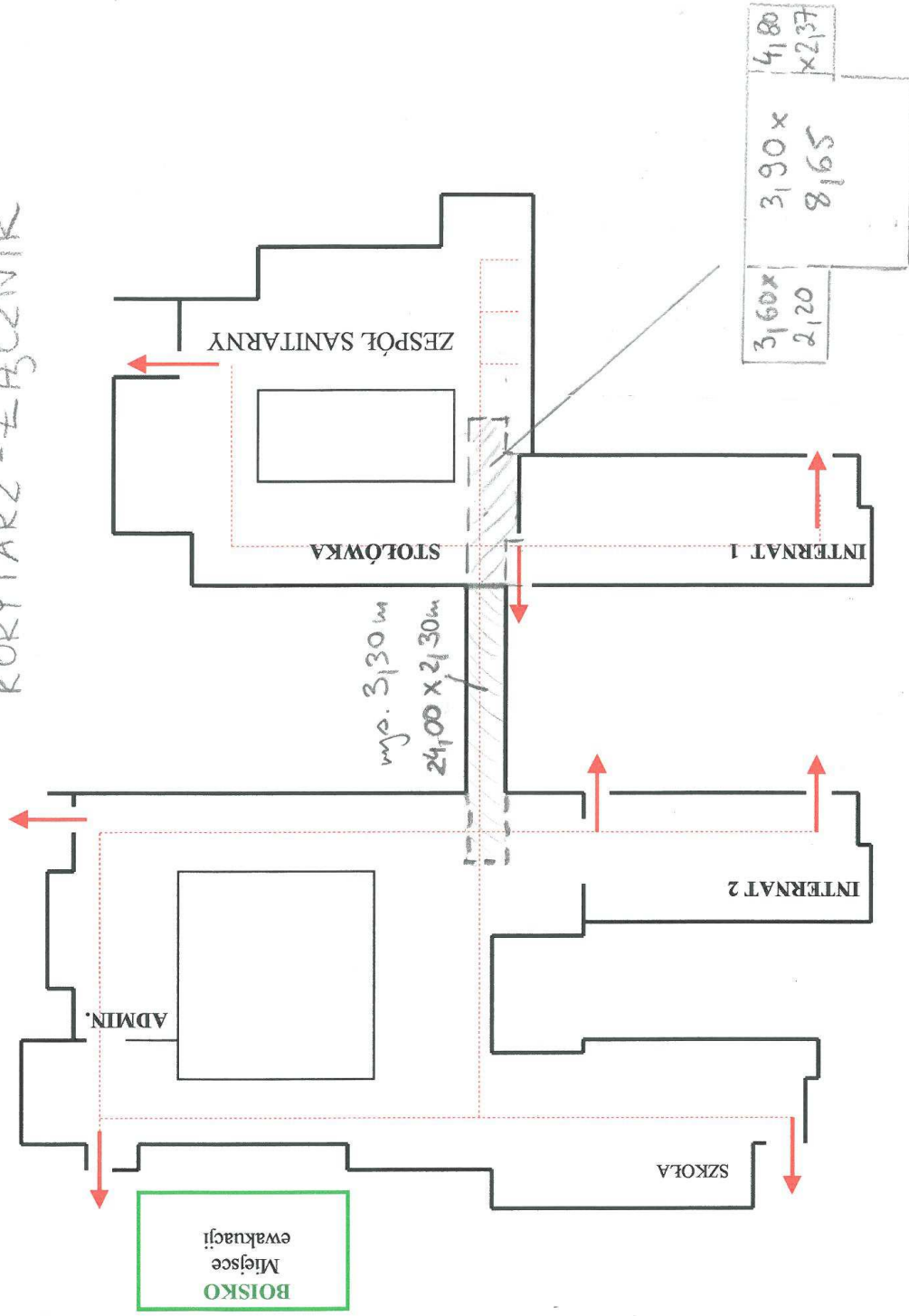
- na parterze: 9 pomieszczeń lekcyjnych, korytarz, korytarz – łącznik,
- na piętrze: 9 pomieszczeń lekcyjnych, korytarz.

Rozkład, wymiary i powierzchnia pomieszczeń podane są w zestawieniu i pokazane na rzutach pomieszczeń (poniżej).

- 3585,17 m² – całkowita powierzchnia do malowania (bez odjęcia powierzchni otworów okiennych i drzwiowych), w tym:
 - 1056,07 m² – powierzchnia sufitów,
 - 1925,56 m² - powierzchnia ścian powyżej/bez lamperii,
 - 603,54 m² - powierzchnia ścian z lamperią, lamperia do wysokości 1,65 m

PLAN OŚRODKA

PARTER
KORYTARZ - ŁĄCZNIK



ZAKRES PRAC REMONTOWYCH KONIECZNYCH DO PRZEPROWADZENIA:

- niezbędne dla wykonania prac budowlanych remontowych przenoszenie i przesuwanie meblowania i pozostałych sprzętów użytkowych w miejsce wskazane przez wyznaczonego pracownika Kujawsko-Pomorskiego Specjalnego Ośrodka Szkolno-Wychowawczego Nr 2 w Bydgoszczy,
- zabezpieczenie mebli i sprzętów przed uszkodzeniem i zabrudzeniem,
- zabezpieczenie podłóg i okien przed uszkodzeniem i zabrudzeniem,
- zeskrabanie i zmycie starej farby z sufitów i ścian,
- uzupełnienie ubytków gładzi i tynków wewnętrznych, szpachlowanie uzupełnień,
- szpachlowanie nierówności na sufitach i ścianach,
- gruntowanie sufitów i ścian preparatami gruntującymi,
- dwukrotne malowanie sufitów i ścian,
- malowanie lamperii na korytarzach do wysokości 1,65 m od poziomu posadzki, farbą olejną,
- wymiana wyłączników światła i gniazdek elektrycznych na nowe,
- malowanie parapetów okiennych,
- dwukrotne malowanie farbą olejną do grzejników rur i grzejników,
- wymiana wszystkich kratki wentylacyjnych na nowe,
- uprzątnięcie terenu prac i przywrócenie do stanu pierwotnego,
- ponowne ustawienie i montaż mebli i sprzętów po zakończeniu prac;
- wywóz i utylizacja materiałów odpadowych i porozbiórkowych wraz z uiszczeniem opłaty.

rodzaj pomieszczenia	szerokość pomieszczenia [m]	dlugość pomieszczenia [m]	wysokość pomieszczenia [m]	wysokość lampierii [m]	wysokość ściany powyżej lampierii [m]	powierzchnia sufitu [m2]	powierzchnia ścian - powyżej/bez lampierii [m2] (bez uwzględnienia okiennych i drzwiowych)	powierzchnia ścian - z lampierią [m2] (bez uwzględnienia otworów okiennych i drzwiowych)
PARTER								
pomieszczenia lekcyjne								
	5,73	5,98				34,27	79,63	
	5,71	5,97				34,09	79,42	
	5,71	5,95				33,97	79,29	
	5,80	5,93				34,39	79,76	
	5,90	5,96	3,40			35,16	80,65	
	2,72	3,15				8,57	39,92	
	1,38	2,73				3,77	27,95	
	5,73	5,92				33,92	79,22	
	5,74	5,95				34,15	79,49	
korytarz								
	6,00	8,67				52,02	48,41	48,41
	2,91	18,40		1,65	1,65	53,54	70,32	70,32
	5,96	8,70	3,40			51,85	48,38	48,38
	2,93	12,00				35,16	49,27	49,27
korytarz - łącznik								
	2,30	24,00				55,20	86,79	86,79
	2,20	3,60		1,65	1,65	7,92	19,14	19,14
	3,90	8,65	3,30			33,74	41,42	41,42
	2,37	4,80				11,38	23,66	23,66
razem powierzchnie parter						553,10	1012,72	387,39
RAZEM PARTER								1953,21
PIĘTRO								
pomieszczenia lekcyjne								
	5,76	5,99				34,50	77,55	
	5,70	5,99				34,14	77,15	
	5,70	5,97				34,03	77,02	
	5,72	5,98				34,21	77,22	
	5,74	5,98	3,30			34,33	77,35	
	5,75	5,97				34,33	77,35	
	5,72	5,97				34,15	77,15	
	5,70	5,97				34,03	77,02	
	5,97	5,98				35,70	78,87	
korytarz								
	6,00	8,57				51,42	48,08	48,08
	2,98	18,40		1,65	1,65	54,83	70,55	70,55
	6,00	8,70	3,30			52,20	48,51	48,51
	2,95	11,90				35,11	49,01	49,01
razem powierzchnie piętro						502,97	912,85	216,15
RAZEM PIĘTRO								1631,96
razem powierzchnie budynek						1056,07	1925,56	603,54
RAZEM BUDYNEK								3585,17

