

Załącznik do uchwały
 Nr 47/2123/17
 Zarządu Województwa
 Kujawsko-Pomorskiego
 z dnia 22 listopada 2017 r.

**Mapa do celów projektowych
 skala 1:500**

BYDGOSZCZ - ul. Romanowskiej

MPC.D.422.2989.2017

Jedn. ewidencyjna: 046101_1 Bydgoszcz

Obreś: 247,248

Seria mapy nr: 421_2523,2524,2542

Działka: 1/26,1/28,1/31

DRUNG 2000 s.6



Ukl. wys. Amsterdam

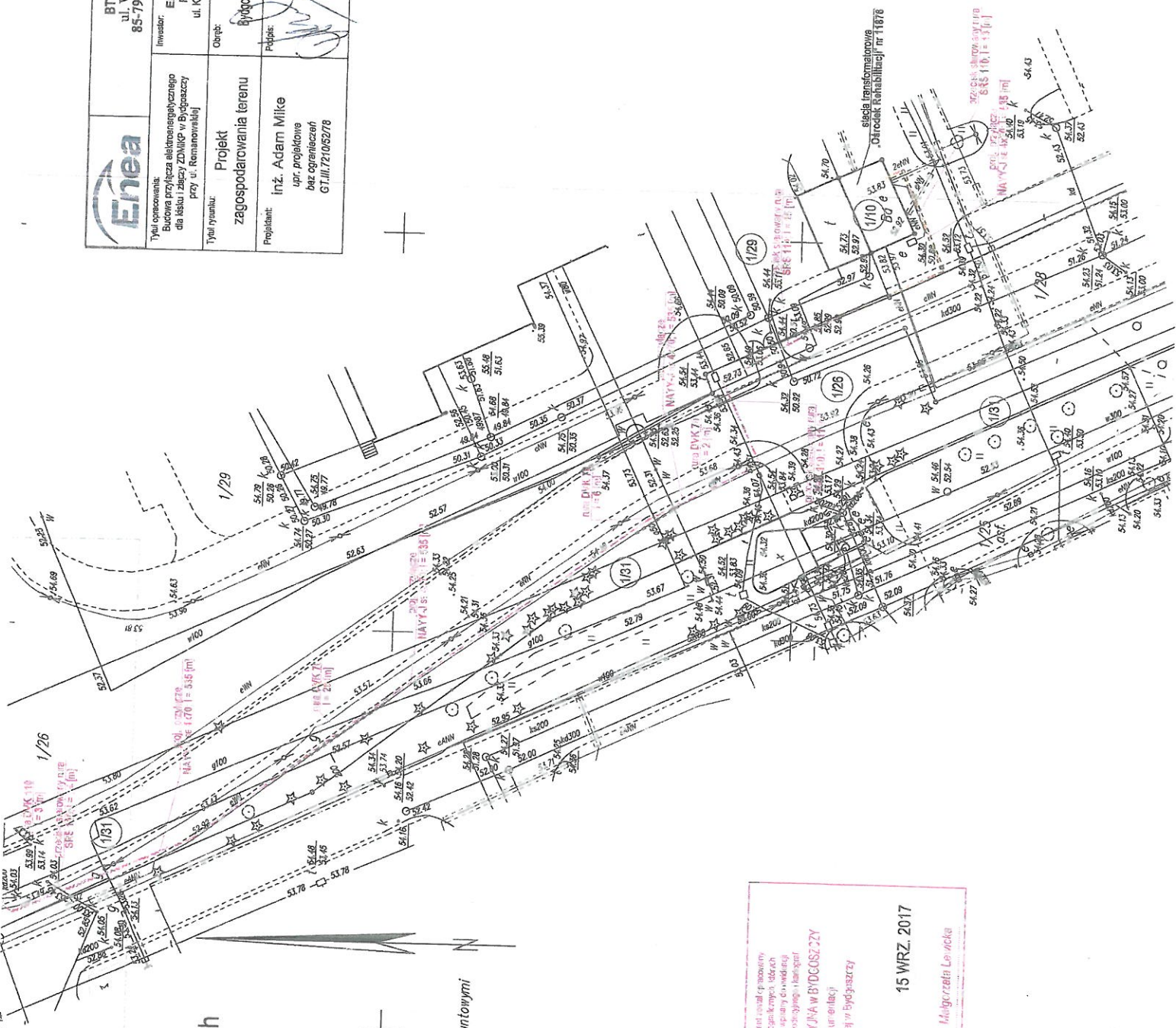
Nie wykonano ustalenia obciążeń służbami gruntowymi

Nie wyłącza się istnienia w terenie
 innych urządzeń podziem-
 nych, ułożonych, a nie zgłoszonych
 do inwentaryzacji geodezyjnej

Mapa wykonano: 15.09.2017r.

Zespół Urzędniczy Lokumentacji
 Projektowej w Bydgoszczy
 9-oddział robót geodezyjnych i zds
 91a, przy ul. Piłsudskiego 100

		BT POLMITUR ul. Wł. Piłsudka 3 85-796 Bydgoszcz	
Tytuł opracowania: Budowa przyłącza elektroenergetycznego dla kłosa z zębicy ZDMKp w Bydgoszczy przy ul. Romanowskiej		Inwestor: ENEA Operator Sp. z o.o. Rejon Dystryktu Bydgoszcz ul. Kapitałowa 6, 85-313 Bydgoszcz	
Tytuł rysunku: Projekt zagospodarowania terenu		Oprac.: Bydgoszcz - 248	
Projektant: inż. Adam Milke upr. projektowe bez ograniczeń GI.III.172062718		Nr projektu: CRUB/004/0/ 2017/ODRD-1	
Data: 15.09.2017		Skala: 1:500	
		Nr rys.: 1/4	



Przebieg linii do celów projektowych
 w wylocu ul. Piłsudskiego, od strony
 z ul. Wł. Piłsudskiego, do ul. Romanowskiej
 (obciążenie przewidywane z obu stron ul. Piłsudskiego)

ALGESA PRACOWNIA GEODEZYJNA W BYDGOSZCZY
 Główni (Członkowie Zarządu):
 Michał K. Kłobacz, Michał K. Kłobacz
 Inżynier: P. Olszowski

15 WRZ. 2017

Inżynier: *Małgorzata Lejocka*