

PROJEKT
WYKONANIA REMONTU DACHÓW
budynku Specjalnego Ośrodka Szkolno-Wychowawczego Nr 2 im. gen. Maczka
w Bydgoszczy,
ul. Akademicka 3, 85-796 Bydgoszcz,
w ramach realizacji w 2017 r. zadania „SOSW Nr 2 w Bydgoszczy – remont
dachów”

KATEGORIA OBIEKTU BUDOWLANEGO - IX

ADRES : ul. Akademicka 3, 85-796 Bydgoszcz,
działka nr 1/29, obręb nr 248, jedn. ewid. Miasto Bydgoszcz

INWESTOR : Województwo Kujawsko-Pomorskie,
ul. Plac Teatralny 2, 87-100 Toruń

AUTOR PROJEKTU: mgr inż. Anita Rylska

OPIS TECHNICZNY DO PROJEKTU REMONTU DACHÓW SPECJALNEGO OŚRODKA SZKOLNO-WYCHOWAWCZEGO NR 2 W BYDGOSZCZY

DANE OGÓLNE:

Zadanie: remont dachów budynku Specjalnego Ośrodka Szkolno-Wychowawczego Nr 2 im. gen. Maczka w Bydgoszczy, ul. Akademicka 3, 85-796 Bydgoszcz, w ramach realizacji w 2017 r. zadania „SOSW Nr 2 w Bydgoszczy – remont dachów”

Lokalizacja: ul. Akademicka 3, 85-796 Bydgoszcz,
działka nr 1/29, obręb nr 248, jedn. ewid. Miasto Bydgoszcz

Inwestor: Województwo Kujawsko-Pomorskie,
ul. Plac Teatralny 2, 87-100 Toruń

PRZEDMIOT INWESTYCJI:

Przedmiotem niniejszego opracowania jest projektu budowy remontu dachów budynku Specjalnego Ośrodka Szkolno-Wychowawczego Nr 2 w Bydgoszczy, na działce nr 1/29, obręb nr 248, jedn. ewid. Miasto Bydgoszcz

PODSTAWA OPRACOWANIA:

- Rozporządzenie Ministra Infrastruktury z dnia 12.04.2002 r. w sprawie warunków technicznych, jakim powinny odpowiadać budynki i ich usytuowanie (Dz. U. nr 75 z dnia 15.06.2002 r. poz. 690 z późn. zm.)
- Obowiązujące normy i przepisy związane z tematem opracowania

LOKALIZACJA, FUNKCJA OBIEKTU I STAN ISTNIEJĄCY:

Budynek zlokalizowany jest w Bydgoszczy, na działce nr 1/29, obręb 248, jedn. ewid. Miasto Bydgoszcz.

W budynku mieści się Specjalny Ośrodek Szkolno-Wychowawczy Nr 2 w Bydgoszczy - szkoła oraz internat dla dzieci i młodzieży słabo słyszącej i niesłyszącej.

Budynek w przeważającej części parterowy, częściowo parter + piętro, częściowo podpiwniczony. Wysokość budynku nad terenem 4-10 m.

Stropodach o nachyleniach w przedziale około 5-15%, kryty papą, nieocieplony. Powierzchnia dachu około 3900 m².

Pokrycie dachu nie zapewnia szczelności, występuje zalewanie pomieszczeń budynku.

Odprowadzenie wody: częściowo wpusty dachowe wewnętrzne, częściowo rury spustowe na elewacji budynku. Występuje zalewanie budynku w okolicy wpustów dachowych.

Opierzenia blacharskie kominów i murów ogniowych miejscami uszkodzone i oderwane.

Kominy wentylacyjne – odpadanie tynku i farby.

Drabiny ścienne miejscami porzewiałe, mocowania drabin niestabilne.

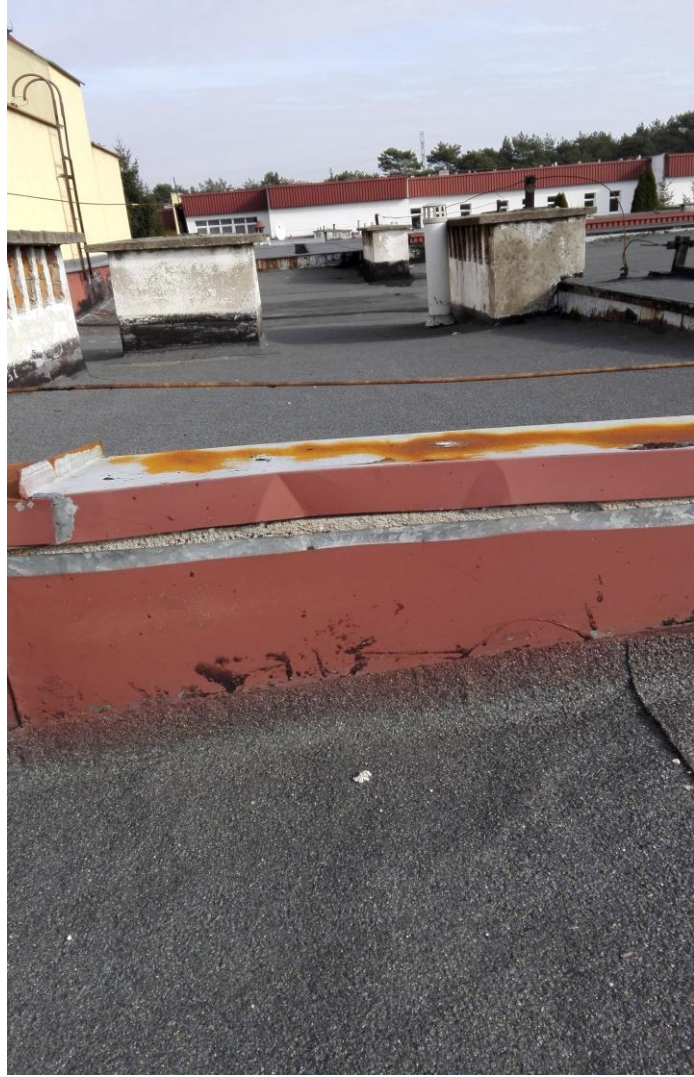
Instalacja odgromowa miejscami uszkodzona, do wymiany.

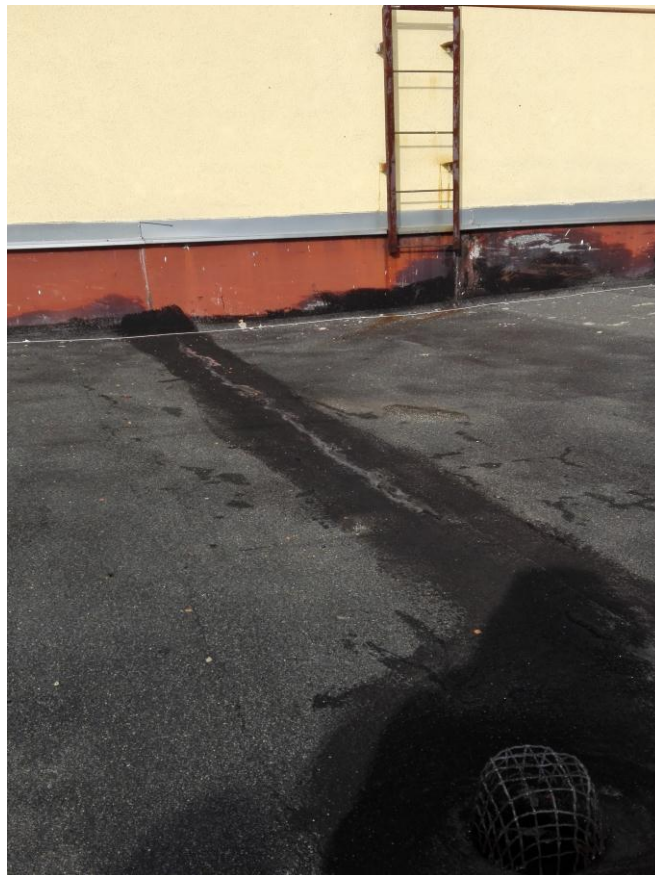
Stan istniejący dachów budynku przedstawiono w dokumentacji zdjęciowej:

















ZAKRES PRAC REMONTOWYCH DACHU KONIECZNYCH DO PRZEPROWADZENIA:

- rozbiórka istniejącego pokrycia z papy na dachu betonowym,
- rozbiórka istniejących obróbek murów ogniowych, okapów, kołnierzy, gzymsów itp. z blachy nie nadającej się do użytku,
- demontaż starych rynien i rur spustowych z blachy stalowej ocynkowanej oraz uchwytów do rynien i rur spustowych (średnice rynien: Ø150 – 38 mb, Ø125 – 47 mb, średnice rur spustowych: Ø150 – 25 mb, Ø125 – 31 mb),
- remont gzymsów, kominów i murków ogniowych – uzupełnienie ubytków tynku, czyszczenie powierzchni, gruntowanie powierzchni, malowanie powierzchni,
- przygotowanie podłoża pod papę paroizolacyjną,
- przyklejenie papy modyfikowanej SBS na włókninie poliestrowej,
- ułożenie izolacji termicznej ze styropianu PS-E FS 20 grubości 15 cm jednostronnie oklejonego na lepiku,
- przyklejenie papy termozgrzewalnej podkładowej

- przyklejenie papy modyfikowanej SBS wierzchniego krycia na włókninie poliestrowej, w kolorze szarym,
- montaż i obróbka kominków wentylacyjnych na połaci dachowej,
- podwyższenie murków ogniowych do wymaganej przepisami wysokości ponad połac dachu, w miejscach, w których będzie to konieczne po dociepleniu dachu (wymurowanie, docieplenie, otynkowanie, malowanie)
- wykonanie obróbek z papy,
- wykonanie obróbek blacharskich z blachy stalowej ocynkowanej,
- montaż nowych rynien i rur spustowych (zewnątrznych) z blachy stalowej ocynkowanej oraz uchwytów do rynien i rur spustowych (średnice rynien: Ø150 – 43 mb, Ø125 – około 52 mb, średnice rur spustowych: Ø150 – 30 mb, Ø125 – około 36 mb),
- wymiana istniejących wpustów dachowych na nowe – ocieplane, z kratką zabezpieczającą przed wpadaniem nieczystości, ilość wpustów: Ø150 – 50 szt., Ø125 – 50 szt.
- naprawa i malowanie drabin ściennych i mocowania drabin,
- demontaż starej instalacji odgromowej oraz ponowne jej wykonanie wraz z pomiarami,
- uprzątnięcie terenu prac i przywrócenie do stanu pierwotnego,
- wywóz i utylizacja materiałów porozbiórkowych wraz z uiszczeniem opłaty.