



PROGRAM REGIONALNY
NARODOWA STRATEGIA SPÓJNOŚCI



WOJEWÓDZTWO
KUJAWSKO-POMORSKIE

UNIA EUROPEJSKA
EUROPEJSKI FUNDUSZ
ROZWOJU REGIONALNEGO



Mój region w Europie

Regionalny Program Operacyjny Województwa Kujawsko-Pomorskiego na lata 2014-2020

Działania planowane do realizacji w ramach zadań własnych
samorządu województwa wnioskowanych przez
Kujawsko-Pomorski Zarząd Melioracji i Urządzeń Wodnych we
Włocławku





PROGRAM REGIONALNY
NARODOWA STRATEGIA SPÓJNOŚCI



WOJEWÓDZTWO
KUJAWSKO-POMORSKIE

UNIA EUROPEJSKA
EUROPEJSKI FUNDUSZ
ROZWOJU REGIONALNEGO



Mój region w Europie

Alokacja środków finansowych dla

Osi priorytetowej 4. Region przyjazny środowisku

Działania 4.1 Przeciwdziałanie zagrożeniom

Poddziałania 4.1.1 Poprawa ochrony przeciwpowodziowej i przeciwdziałanie
suszy

Schematu: Infrastruktura małej retencji

wynosi:

10 870 2012 EURO



PROGRAM REGIONALNY
NARODOWA STRATEGIA SPÓJNOŚCI



WOJEWÓDZTWO
KUJAWSKO-POMORSKIE

UNIA EUROPEJSKA
EUROPEJSKI FUNDUSZ
ROZWOJU REGIONALNEGO



Mój region w Europie

PROJEKT

„Budowa jazu piętrzącego na rzece Pannie w km 7+537”, gmina Mogilno, powiat mogileński, województwo kujawsko-pomorskie

współfinansowany ze środków Europejskiego Funduszu Rozwoju Regionalnego
w ramach Regionalnego Programu Operacyjnego Województwa Kujawsko-Pomorskiego na lata 2014-2020

Oś priorytetowa 4. Region przyjazny środowisku
Działanie 4.1 Przeciwdziałanie zagrożeniom
Poddziałanie 4.1.1 Poprawa ochrony przeciwpowodziowej i przeciwdziałanie suszy
Schemat: Infrastruktura małej retencji

Akceptacja założeń projektu: Uchwała nr 37/1501/16 Zarządu Województwa Kujawsko-Pomorskiego z dnia 27 września 2016 r.



PROGRAM REGIONALNY
NARODOWA STRATEGIA SPÓJNOŚCI



WOJEWÓDZTWO
KUJAWSKO-POMORSKIE

UNIA EUROPEJSKA
EUROPEJSKI FUNDUSZ
ROZWOJU REGIONALNEGO



Mój region w Europie

LOKALIZACJA PRZEDSIĘWZIĘCIA:



Fot. Lokalizacja planowanego zamierzenia, źródło: www.geoportal.gov.pl, opracowanie własne



PROGRAM REGIONALNY
NARODOWA STRATEGIA SPÓJNOŚCI



WOJEWÓDZTWO
KUJAWSKO-POMORSKIE

UNIA EUROPEJSKA
EUROPEJSKI FUNDUSZ
ROZWOJU REGIONALNEGO



Mój region w Europie

STAN ISTNIEJĄCY:

Wybudowany w latach 60-tych ubiegłego wieku jaz jest w bardzo złym stanie technicznym. Aktualnie tylko dwa z czterech ruchomych zamknięć mogą być eksploatowane. Pozostałe działają tylko jako stałe przelewy. Podstawowe elementy konstrukcji obiektu były wykonane z drewna iglastego, zasuwę oraz mechanizmy wyciągowe ze stali węglowej. Podstawową przyczyną dekapitalizacji jest naturalna korozja materiałowa związana z użytkowaniem obiektu w warunkach zmiennego poziomu lustra wody. Obiekt od dłuższego czasu kwalifikuje się do rozbiórki. Istniejące umocnienia brzegowe w postaci płyt betonowych, desek sosnowych oraz worków wypełnionych piaskiem są w niewłaściwym stanie technicznym.



PROGRAM REGIONALNY
NARODOWA STRATEGIA SPÓJNOŚCI



WOJEWÓDZTWO
KUJAWSKO-POMORSKIE

UNIA EUROPEJSKA
EUROPEJSKI FUNDUSZ
ROZWOJU REGIONALNEGO



Mój region w Europie



Fot. Jaz Panna – stan istniejący



PROGRAM REGIONALNY
NARODOWA STRATEGIA SPÓJNOŚCI

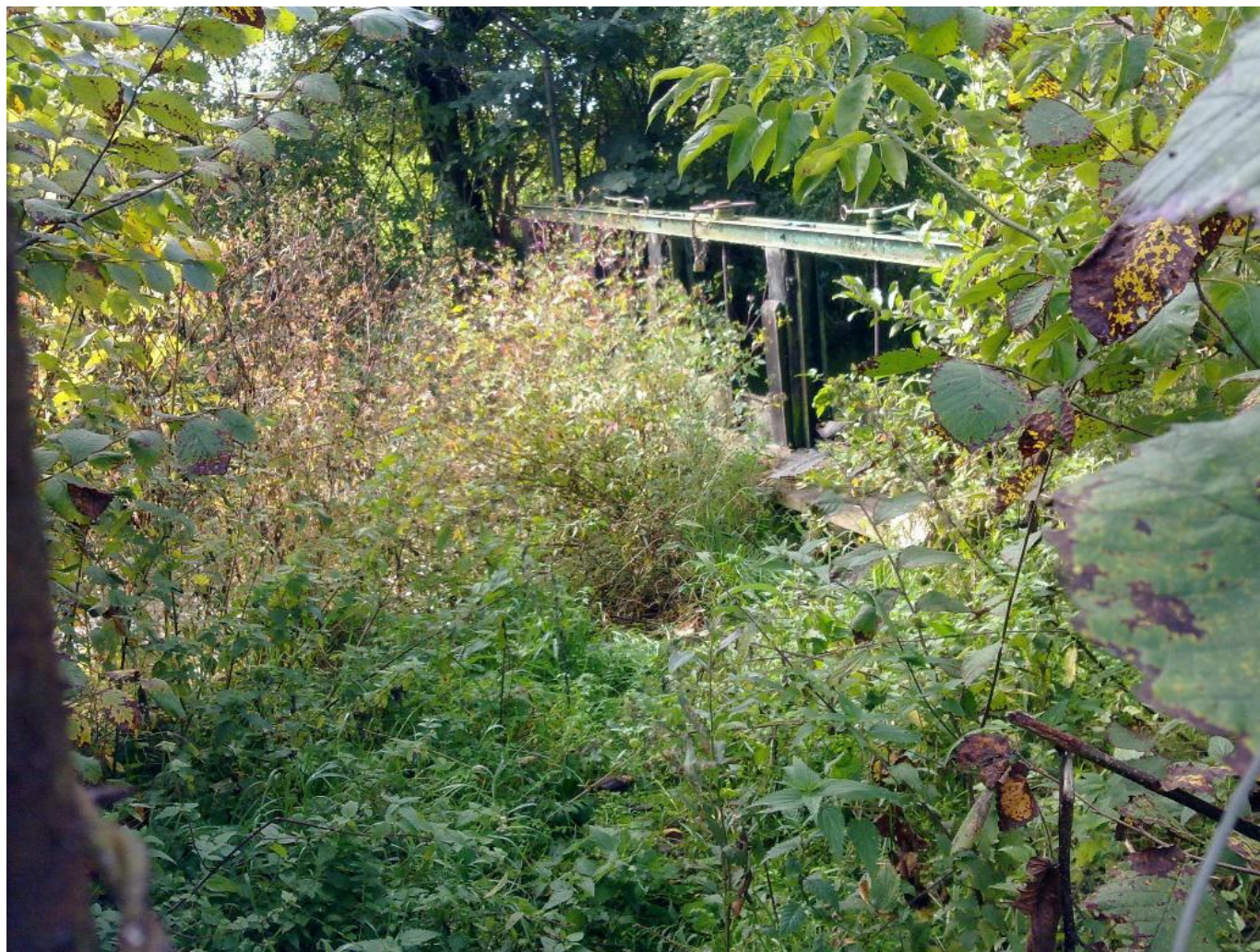


WOJEWÓDZTWO
KUJAWSKO-POMORSKIE

UNIA EUROPEJSKA
EUROPEJSKI FUNDUSZ
ROZWOJU REGIONALNEGO



Mój region w Europie



Fot. Jaz Panna – stan istniejący



PROGRAM REGIONALNY
NARODOWA STRATEGIA SPÓJNOŚCI



WOJEWÓDZTWO
KUJAWSKO-POMORSKIE

UNIA EUROPEJSKA
EUROPEJSKI FUNDUSZ
ROZWOJU REGIONALNEGO



Mój region w Europie

CELE PRZEDSIĘWZIĘCIA:

- Retencja wód powierzchniowych w Jeziorze Mogileńskim,
- Stabilizacja poziomu wód na obszarze miasta Mogilno oraz terenach przyległych,
- Poprawa stanu hydromorfologicznego JCWP,
- Poprawa stanu technicznego infrastruktury,
- Poprawa stanu środowiska naturalnego,
- Wzrost poczucia bezpieczeństwa przeciwpowodziowego mieszkańców.
- Udrożnienie rzeki Panny dla migracji ryb poprzez wykonanie przepławki



PROGRAM REGIONALNY
NARODOWA STRATEGIA SPÓJNOŚCI



WOJEWÓDZTWO
KUJAWSKO-POMORSKIE

UNIA EUROPEJSKA
EUROPEJSKI FUNDUSZ
ROZWOJU REGIONALNEGO



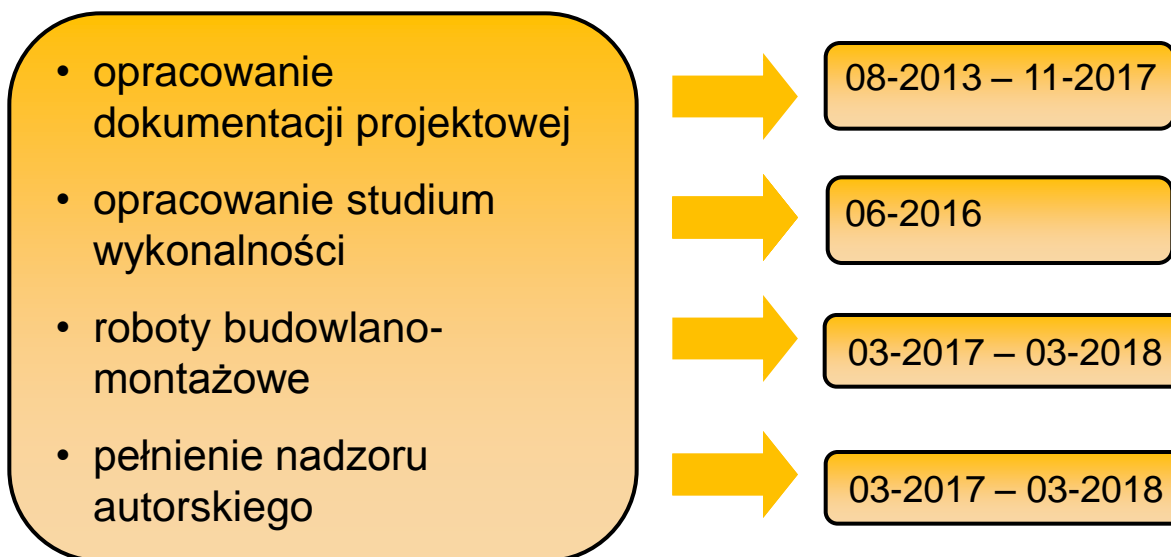
Mój region w Europie

ZAKRES RZECZOWY REALIZACJI PROJEKTU:

- Rozbiórkę istniejącego drewnianego jazu zastawkowego wraz z umocnieniami w jego rejonie,
- Budowę nowego 3-przęsłowego jazu ruchomego o konstrukcji żelbetowej wraz z umocnieniami w rejonie ponuru i poszuru,
- Budowę przy jazu przepławki dla ryb w formie bystrotoku ze sztuczną szorstkością,
- Budowę umocnień brzegowych (od jazu do mostu drogowego w formie pionowych, stalowych ścianek szczelnych zakończonych żelbetowym oczepem, poniżej jazu materacami siatkowo-kamiennymi),
- Wykonanie zjazdu z drogi wojewódzkiej do projektowanego obiektu.



HARMONOGRAM REALIZACJI PROJEKTU:





PROGRAM REGIONALNY
NARODOWA STRATEGIA SPÓJNOŚCI



WOJEWÓDZTWO
KUJAWSKO-POMORSKIE

UNIA EUROPEJSKA
EUROPEJSKI FUNDUSZ
ROZWOJU REGIONALNEGO



Mój region w Europie

ODNIESIENIE DO DOKUMENTÓW STRATEGICZNYCH:

Realizacja planowanego zamierzenia znajduje uzasadnienie w następujących Strategicznych dokumentach o randze krajowej i regionalnej:

- Strategia Rozwoju Kraju 2020,
- Strategia Bezpieczeństwo Energetyczne i Środowisko , perspektywa do 2020,
- Masterplan dla dorzecza Odry (Zadanie było ujęte w Masterplanie pod numerem ID 1_259_O w załączniku nr 2 lista nr 1 jako inwestycja, która nie wpływa negatywnie na osiągnięcie dobrego stanu wód lub nie pogarsza stanu wód),
- Strategiczny plan adaptacji dla sektorów i obszarów wrażliwych na zmiany klimatu do roku 2020 z perspektywą do roku 2030,
- Strategia rozwoju województwa kujawsko-pomorskiego do roku 2020 -Plan modernizacji 2020+.



PROGRAM REGIONALNY
NARODOWA STRATEGIA SPÓJNOŚCI



WOJEWÓDZTWO
KUJAWSKO-POMORSKIE

UNIA EUROPEJSKA
EUROPEJSKI FUNDUSZ
ROZWOJU REGIONALNEGO



Mój region w Europie

PLANOWANA WARTOŚĆ REALIZACJI PROJEKTU:

- Wartość całkowita projektu – **1.633.061,67 zł**
- Koszty kwalifikowalne w projekcie – **1.562.051,67 zł**
- Koszty niekwalifikowalne w projekcie: **71.010,00 zł**



PROGRAM REGIONALNY
NARODOWA STRATEGIA SPÓJNOŚCI



WOJEWÓDZTWO
KUJAWSKO-POMORSKIE

UNIA EUROPEJSKA
EUROPEJSKI FUNDUSZ
ROZWOJU REGIONALNEGO



Mój region w Europie

PROJEKT

„Kształtowanie przekroju poprzecznego i podłużnego rzeki Bętlewianki w km 0+700 – 2+500 w celu zwiększenia możliwości retencjonowania w dolinie wody ” gm. Dobrzyń n/Wisłą, powiat Lipno

współfinansowany ze środków Europejskiego Funduszu Rozwoju Regionalnego
w ramach Regionalnego Programu Operacyjnego Województwa Kujawsko-Pomorskiego na lata 2014-2020

Oś priorytetowa 4. Region przyjazny środowisku
Działanie 4.1 Przeciwdziałanie zagrożeniom
Poddziałanie 4.1.1 Poprawa ochrony przeciwpowodziowej i przeciwdziałanie suszy
Schemat: Infrastruktura małej retencji

Akceptacja założeń projektu: Uchwała nr 37/1502/16 Zarządu Województwa Kujawsko-Pomorskiego z dnia 27 września 2016 r.



PROGRAM REGIONALNY
NARODOWA STRATEGIA SPÓJNOŚCI



WOJEWÓDZTWO
KUJAWSKO-POMORSKIE

UNIA EUROPEJSKA
EUROPEJSKI FUNDUSZ
ROZWOJU REGIONALNEGO



Mój region w Europie

LOKALIZACJA PRZEDSIĘWZIĘCIA:



Fot. Lokalizacja planowanego zamierzenia, źródło: www.geoportal.gov.pl, opracowanie własne



PROGRAM REGIONALNY
NARODOWA STRATEGIA SPÓJNOŚCI

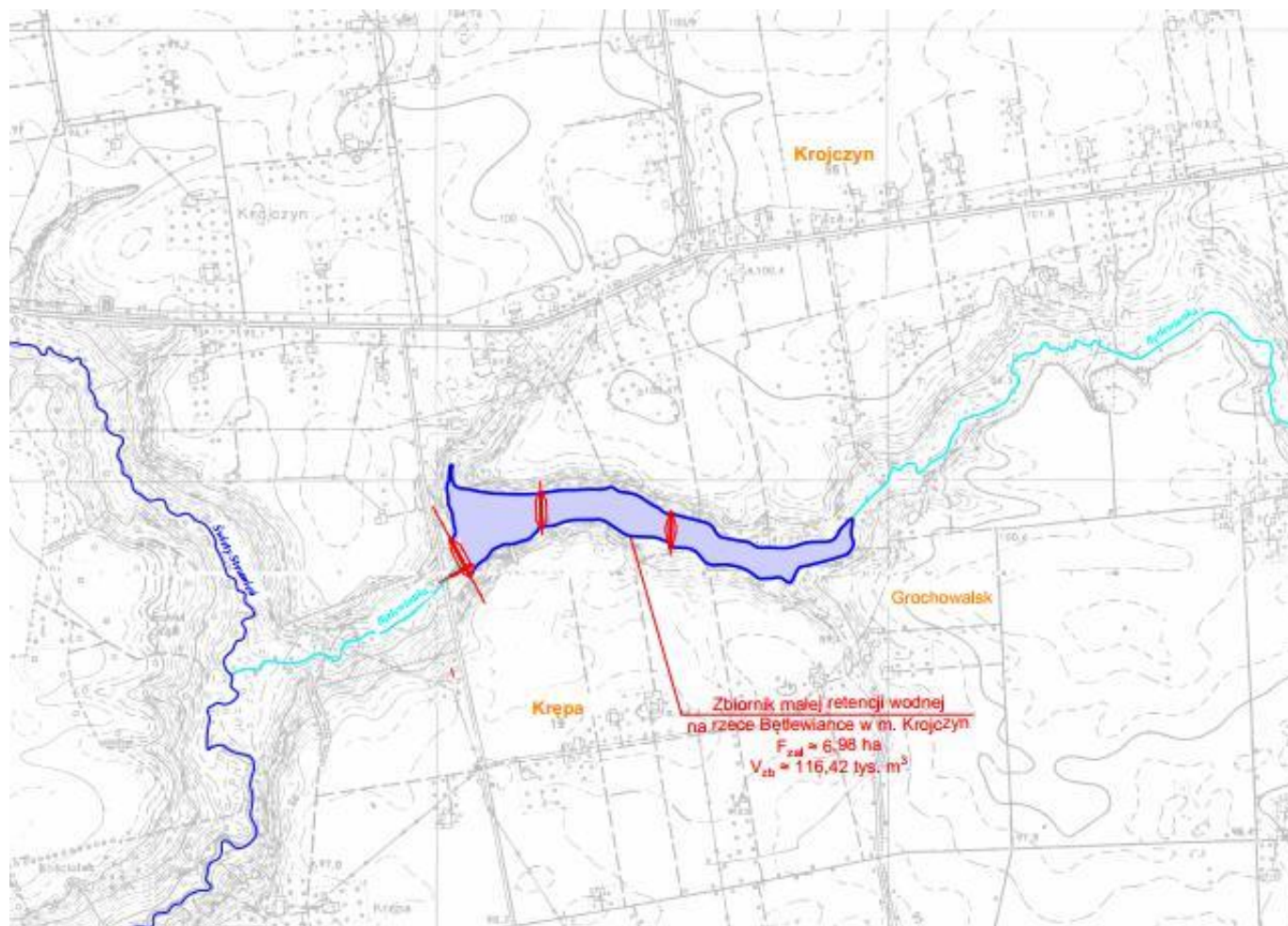


WOJEWÓDZTWO
KUJAWSKO-POMORSKIE

UNIA EUROPEJSKA
EUROPEJSKI FUNDUSZ
ROZWOJU REGIONALNEGO



Mój region w Europie



Fot. Lokalizacja planowanego zamierzenia



PROGRAM REGIONALNY
NARODOWA STRATEGIA SPÓJNOŚCI



WOJEWÓDZTWO
KUJAWSKO-POMORSKIE

UNIA EUROPEJSKA
EUROPEJSKI FUNDUSZ
ROZWOJU REGIONALNEGO



Mój region w Europie

STAN ISTNIEJĄCY:

Sytuacja województwa kujawsko-pomorskiego, a szczególnie jego części południowej i środkowej, na tle innych regionów kraju pod względem ilości zasobów wodnych jest niekorzystna. Cały region kujawsko – pomorski charakteryzuje się najmniejszymi zasobami w kraju, co jest zdeterminowane niekorzystnymi warunkami pluwiometrycznymi i hydrologicznymi. Wobec powyższego konieczna jest poprawa bilansu wodnego całej zlewni oraz poprawa warunków wodnych w glebie, poprzez realizację działań mających na celu zwiększenie możliwości retencjonujących wodę.



PROGRAM REGIONALNY
NARODOWA STRATEGIA SPÓJNOŚCI



WOJEWÓDZTWO
KUJAWSKO-POMORSKIE

UNIA EUROPEJSKA
EUROPEJSKI FUNDUSZ
ROZWOJU REGIONALNEGO



Mój region w Europie



Fot. Rzeka Bętlewianka - miejsce realizacji inwestycji



PROGRAM REGIONALNY
NARODOWA STRATEGIA SPÓJNOŚCI



WOJEWÓDZTWO
KUJAWSKO-POMORSKIE

UNIA EUROPEJSKA
EUROPEJSKI FUNDUSZ
ROZWOJU REGIONALNEGO



Mój region w Europie

CELE PRZEDSIĘWZIĘCIA:

- Retencja wód powierzchniowych w zlewni rzeki Bętlewianki,
- Zapewnienie i utrzymanie przepływu nienaruszalnego (biologicznego) na odcinku ujściowym rzeki Bętlewianki (odc. km 0+000 ÷ 0+750) w okresach suszy i okresach niskich stanów wody w rzece,
- Przyszłościowe wykorzystanie części wody retencjonowanej w zbiornikach do prowadzenia nawodnień upraw warzywno – sadowniczych na gruntach przyległych do rzeki.



PROGRAM REGIONALNY
NARODOWA STRATEGIA SPÓJNOŚCI



WOJEWÓDZTWO
KUJAWSKO-POMORSKIE

UNIA EUROPEJSKA
EUROPEJSKI FUNDUSZ
ROZWOJU REGIONALNEGO



Mój region w Europie

ZAKRES RZECZOWY REALIZACJI PROJEKTU:

Przedmiotem przedsięwzięcia jest budowa 3 zbiorników wodnych małej retencji na rzece Bętlewiance w układzie kaskadowym, pomiędzy km 0+719 ÷ 1+950 wraz z obiektami funkcjonalnie z nimi związanymi (groble piętrzące, budowle przelewowo – upustowe) oraz kształtowanie i umocnienie koryta rzeki Bętlewianki od km 0+682 do km 2+000. Przedsięwzięcie zlokalizowane jest na gruntach wsi: Krojczyn, Krępa i Grochowalsk w gminie Dobrzyń nad Wisłą, powiat Lipno, woj. kujawsko – pomorskie (km rzeki Bętlewianki 0+635 ÷ 2+000).



HARMONOGRAM REALIZACJI PROJEKTU:

- opracowanie koncepcji oraz dokumentacji projektowej
- opracowanie studium wykonalności
- roboty budowlano-montażowe
- pełnienie nadzoru autorskiego
- nadzór przyrodniczy
- zakup użytków gruntowych



12-2007 – 12-2014



09-2016



03-2017 – 03-2018



03-2017 – 03-2018



03-2017 – 03-2018



03-2017 – 03-2018



PROGRAM REGIONALNY
NARODOWA STRATEGIA SPÓJNOŚCI



WOJEWÓDZTWO
KUJAWSKO-POMORSKIE

UNIA EUROPEJSKA
EUROPEJSKI FUNDUSZ
ROZWOJU REGIONALNEGO



Mój region w Europie

ODNIESIENIE DO DOKUMENTÓW STRATEGICZNYCH:

Realizacja planowanego zamierzenia znajduje uzasadnienie w następujących Strategicznych dokumentach o randze krajowej i regionalnej:

- Strategia rozwoju województwa kujawsko-pomorskiego do roku 2020 -Plan modernizacji 2020+.
- Strategiczny plan adaptacji dla sektorów i obszarów wrażliwych na zmiany klimatu do roku 2020 z perspektywą do roku 2030
- Strategia Bezpieczeństwo Energetyczne i Środowisko – perspektywa do 2020 r.,
- Strategia zrównoważonego rozwoju wsi, rolnictwa i rybactwa na lata 2012-2020



PROGRAM REGIONALNY
NARODOWA STRATEGIA SPÓJNOŚCI



WOJEWÓDZTWO
KUJAWSKO-POMORSKIE

UNIA EUROPEJSKA
EUROPEJSKI FUNDUSZ
ROZWOJU REGIONALNEGO



Mój region w Europie

PLANOWANA WARTOŚĆ REALIZACJI PROJEKTU:

- Wartość całkowita projektu – **6.024.000,79 zł**
- Koszty kwalifikowalne w projekcie – **5.732.874,79 zł**
- Koszty niekwalifikowalne w projekcie: **291.126,00 zł**



PROGRAM REGIONALNY
NARODOWA STRATEGIA SPÓJNOŚCI



WOJEWÓDZTWO
KUJAWSKO-POMORSKIE

UNIA EUROPEJSKA
EUROPEJSKI FUNDUSZ
ROZWOJU REGIONALNEGO



Mój region w Europie



Fot. Zbiornik Retencyjny w Kotomierzu – inwestycja zrealizowana w 2015 r.



PROGRAM REGIONALNY
NARODOWA STRATEGIA SPÓJNOŚCI



WOJEWÓDZTWO
KUJAWSKO-POMORSKIE

UNIA EUROPEJSKA
EUROPEJSKI FUNDUSZ
ROZWOJU REGIONALNEGO



Mój region w Europie



Fot. Stopień wodny na rzece Zielona Struga – inwestycja zrealizowana w 2015 r.



PROGRAM REGIONALNY
NARODOWA STRATEGIA SPÓJNOŚCI



WOJEWÓDZTWO
KUJAWSKO-POMORSKIE

UNIA EUROPEJSKA
EUROPEJSKI FUNDUSZ
ROZWOJU REGIONALNEGO



Mój region w Europie

PROJEKT

„Kształtowanie przekroju podłużnego i poprzecznego oraz układu poziomego Kanału Bachorza Duża od km 0+000 do km 14+000”, gm. Kruszwica, Dąbrowa Biskupia, Inowrocław, pow. Inowrocławski, woj. kujawsko-pomorskie

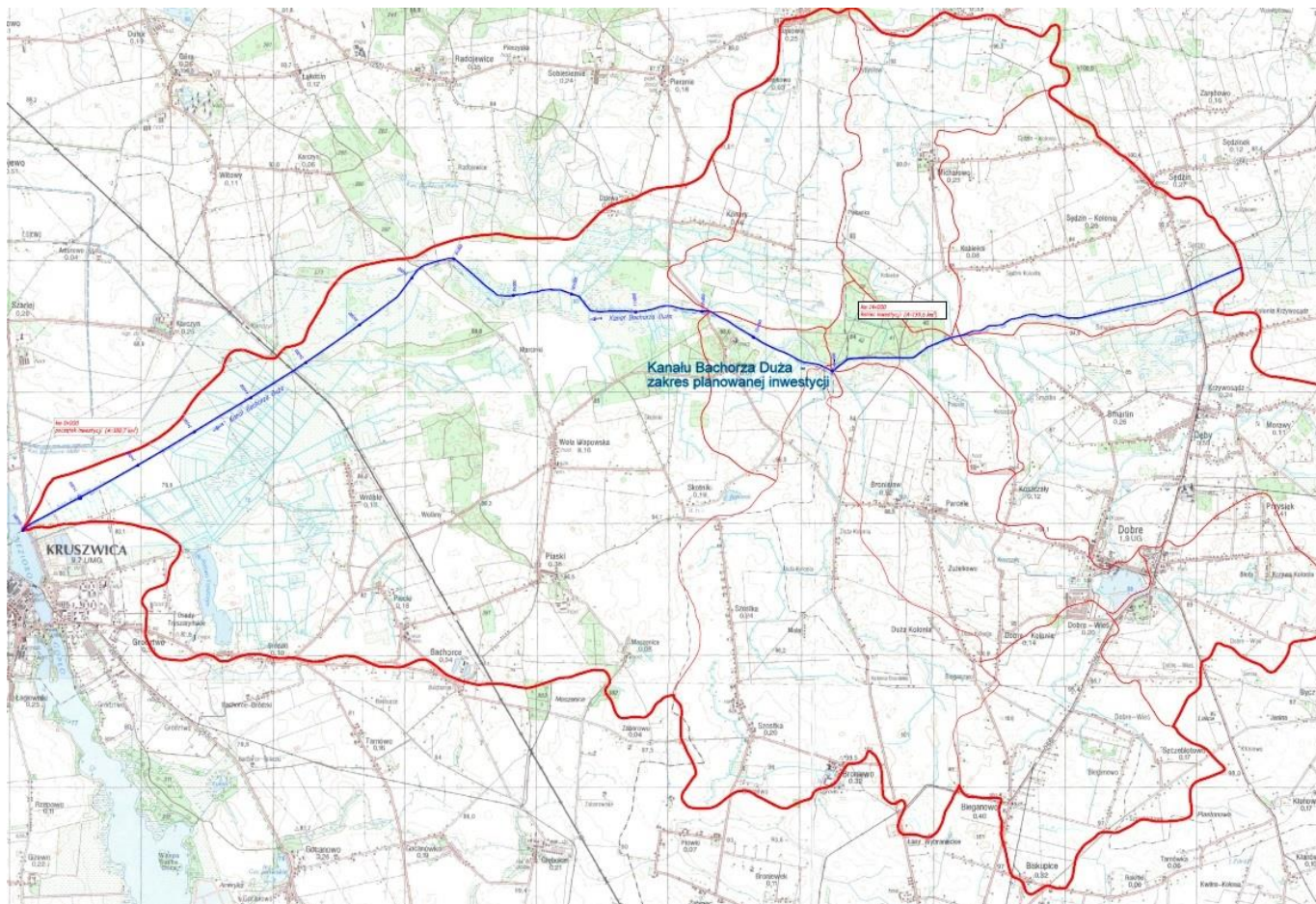
współfinansowany ze środków Europejskiego Funduszu Rozwoju Regionalnego
w ramach Regionalnego Programu Operacyjnego Województwa Kujawsko-Pomorskiego na lata 2014-2020

Oś priorytetowa 4. Region przyjazny środowisku
Działanie 4.1 Przeciwdziałanie zagrożeniom
Poddziałanie 4.1.1 Poprawa ochrony przeciwpowodziowej i przeciwdziałanie suszy
Schemat: Infrastruktura małej retencji

Akceptacja założeń projektu: Uchwała nr 37/1503/16 Zarządu Województwa Kujawsko-Pomorskiego z dnia 27 września 2016 r.



LOKALIZACJA PRZEDSIĘWZIĘCIA:



Fot. Lokalizacja planowanego zamierzenia



PROGRAM REGIONALNY
NARODOWA STRATEGIA SPÓJNOŚCI



WOJEWÓDZTWO
KUJAWSKO-POMORSKIE

UNIA EUROPEJSKA
EUROPEJSKI FUNDUSZ
ROZWOJU REGIONALNEGO



Mój region w Europie

STAN ISTNIEJĄCY:

Zlewnia Kanału Bachorza Duża położona jest w obszarze o najniższych w Polsce opadach atmosferycznych rzędu 500 mm/rok. Trasa Kanału przebiega przez tereny łąk i użytków rolniczych. Większość obszaru w dolinie Kanału wykorzystywanych jest głównie na uprawy polowe. Parametry Kanału są nie wystarczające dla prawidłowej gospodarki wodnej na tych terenach. Straty w plonach spowodowane niedostatkami wody w okresach suszy mają swoje odzwierciedlenie w obniżeniu poziomu życia rolników oraz wpływają negatywnie na możliwość zrównoważonego rozwoju regionu.



PROGRAM REGIONALNY
NARODOWA STRATEGIA SPÓJNOŚCI



**WOJEWÓDZTWO
KUJAWSKO-POMORSKIE**

UNIA EUROPEJSKA
EUROPEJSKI FUNDUSZ
ROZWOJU REGIONALNEGO



Mój region w Europie



Fot. Kanał Bachorza Duża na zachód od linii kolejowej Gdynia-Katowice



PROGRAM REGIONALNY
NARODOWA STRATEGIA SPÓJNOŚCI



WOJEWÓDZTWO
KUJAWSKO-POMORSKIE

UNIA EUROPEJSKA
EUROPEJSKI FUNDUSZ
ROZWOJU REGIONALNEGO



Mój region w Europie



Fot. Kanał Bachorza Duża km 7+270



PROGRAM REGIONALNY
NARODOWA STRATEGIA SPÓJNOŚCI



WOJEWÓDZTWO
KUJAWSKO-POMORSKIE

UNIA EUROPEJSKA
EUROPEJSKI FUNDUSZ
ROZWOJU REGIONALNEGO



Mój region w Europie

CELE PRZEDSIĘWZIĘCIA:

- Zapewnienie swobodnego odpływu wód z użytków rolnych w okresach nadmiernego uwilgotnienia,
- Retencjonowanie wód w okresach ich niedoborów
- Zwiększenie zabezpieczenia przeciwpowodziowego doliny,
- Poprawienie warunków gospodarowania wodą w zlewni cieków.



ZAKRES RZECZOWY REALIZACJI PROJEKTU:

Zakres inwestycji obejmuje kształtowanie przekroju podłużnego, poprzecznego i układu poziomego Kanału Bachorza Duża poprzez obustronne lub jednostronne wykonanie prac modernizacyjnych w jego korycie od km 0+000 do km 14+000 w celu osiągnięcia poniższych parametrów:

- szerokość dna $b=3,0$ m (od km 7+850 do km 9+200 poszerzenie koryta Kanału do $b=7,0$ m),
- nachylenie skarp 1:1,5 (od km 7+850 do km 9+200 nachylenie skarp 1:2),
- spadek podłużny dna $i=0,00024$ do $0,00052$,
- rozbudowa prawostronna od km 0+000 do km 0+500, od km 5+460 do km 7+319, rozbudowa lewostronna od km 9+903 do km 14+000,



PROGRAM REGIONALNY
NARODOWA STRATEGIA SPÓJNOŚCI



WOJEWÓDZTWO
KUJAWSKO-POMORSKIE

UNIA EUROPEJSKA
EUROPEJSKI FUNDUSZ
ROZWOJU REGIONALNEGO



Mój region w Europie

wraz z wykonaniem:

- przebudowy przepustu z piętrzeniem, km 4+845,
- przebudowa mostu na przepust z piętrzeniem km 7+797,
- wypłylenie koryta w km 3+200 (z narzutu kamiennego)
- obniżenie rzędnych brzegu prawego w km 3+683 do km 4+495,
- obniżenie rzędnych brzegu lewego w km 4+200 do 4+250 i 6+950 do 7+010.



HARMONOGRAM REALIZACJI PROJEKTU:





PROGRAM REGIONALNY
NARODOWA STRATEGIA SPÓJNOŚCI



WOJEWÓDZTWO
KUJAWSKO-POMORSKIE

UNIA EUROPEJSKA
EUROPEJSKI FUNDUSZ
ROZWOJU REGIONALNEGO



Mój region w Europie

ODNIESIENIE DO DOKUMENTÓW STRATEGICZNYCH:

Realizacja planowanego zamierzenia znajduje uzasadnienie w następujących Strategicznych dokumentach o randze krajowej i regionalnej:

- Strategia rozwoju województwa kujawsko-pomorskiego do roku 2020 -Plan modernizacji 2020+.
- Strategiczny plan adaptacji dla sektorów i obszarów wrażliwych na zmiany klimatu do roku 2020 z perspektywą do roku 2030
- Strategia Bezpieczeństwo Energetyczne i Środowisko – perspektywa do 2020 r.



PROGRAM REGIONALNY
NARODOWA STRATEGIA SPÓJNOŚCI



WOJEWÓDZTWO
KUJAWSKO-POMORSKIE

UNIA EUROPEJSKA
EUROPEJSKI FUNDUSZ
ROZWOJU REGIONALNEGO



Mój region w Europie

PLANOWANA WARTOŚĆ REALIZACJI PROJEKTU:

- Wartość całkowita projektu – **9.389.015,69 zł**
- Koszty kwalifikowalne w projekcie – **9.103.536,97 zł**
- Koszty niekwalifikowalne w projekcie: **285.478,72 zł**



PROGRAM REGIONALNY
NARODOWA STRATEGIA SPÓJNOŚCI



**WOJEWÓDZTWO
KUJAWSKO-POMORSKIE**

UNIA EUROPEJSKA
EUROPEJSKI FUNDUSZ
ROZWOJU REGIONALNEGO



Mój region w Europie



Fot. Wielki Kanał Brdy – inwestycja zrealizowana w 2011 r.



PROGRAM REGIONALNY
NARODOWA STRATEGIA SPÓJNOŚCI



**WOJEWÓDZTWO
KUJAWSKO-POMORSKIE**

UNIA EUROPEJSKA
EUROPEJSKI FUNDUSZ
ROZWOJU REGIONALNEGO



Mój region w Europie



Fot. Kanał Główny Świecki – inwestycja zrealizowana w 2011 r.



PROGRAM REGIONALNY
NARODOWA STRATEGIA SPÓJNOŚCI



WOJEWÓDZTWO
KUJAWSKO-POMORSKIE

UNIA EUROPEJSKA
EUROPEJSKI FUNDUSZ
ROZWOJU REGIONALNEGO



Mój region w Europie



Fot. Kanał Parczański – inwestycja zrealizowana w 2013 r.



PROGRAM REGIONALNY
NARODOWA STRATEGIA SPÓJNOŚCI



WOJEWÓDZTWO
KUJAWSKO-POMORSKIE

UNIA EUROPEJSKA
EUROPEJSKI FUNDUSZ
ROZWOJU REGIONALNEGO



Mój region w Europie



Fot. Kanał Dolnej Niziny Toruńskiej – inwestycja zrealizowana w 2013 r.



PROGRAM REGIONALNY
NARODOWA STRATEGIA SPÓJNOŚCI



WOJEWÓDZTWO
KUJAWSKO-POMORSKIE

UNIA EUROPEJSKA
EUROPEJSKI FUNDUSZ
ROZWOJU REGIONALNEGO



Mój region w Europie



Fot. Kanał Jeleń – inwestycja zrealizowana w 2014 r.



PROGRAM REGIONALNY
NARODOWA STRATEGIA SPÓJNOŚCI



WOJEWÓDZTWO
KUJAWSKO-POMORSKIE

UNIA EUROPEJSKA
EUROPEJSKI FUNDUSZ
ROZWOJU REGIONALNEGO



Mój region w Europie

PROJEKT

Przebudowa wału przeciwpowodziowego Sartowice-Nowe, odcinek od km 0+000 do km 10+600. Realizacja od km 7+075 do km 10+600.

współfinansowany ze środków Europejskiego Funduszu Rozwoju Regionalnego
w ramach Regionalnego Programu Operacyjnego Województwa Kujawsko-Pomorskiego na lata 2014-2020

Oś priorytetowa 4. Region przyjazny środowisku
Działanie 4.1 Przeciwdziałanie zagrożeniom
Poddziałanie 4.1.1 Poprawa ochrony przeciwpowodziowej i przeciwdziałanie suszy



PROGRAM REGIONALNY
NARODOWA STRATEGIA SPÓJNOŚCI



WOJEWÓDZTWO
KUJAWSKO-POMORSKIE

UNIA EUROPEJSKA
EUROPEJSKI FUNDUSZ
ROZWOJU REGIONALNEGO



Mój region w Europie

LOKALIZACJA PRZEDSIĘWZIĘCIA:



Fot. Lokalizacja planowanego zamierzenia



PROGRAM REGIONALNY
NARODOWA STRATEGIA SPÓJNOŚCI



WOJEWÓDZTWO
KUJAWSKO-POMORSKIE

UNIA EUROPEJSKA
EUROPEJSKI FUNDUSZ
ROZWOJU REGIONALNEGO



Mój region w Europie

STAN ISTNIEJĄCY:

Wał Sartowice - Nowe jest położony na terenie gmin Nowe, Dragacz i Świecie, powiat Świecie. Rozpoczyna się w km 0+000 we wsi Sartowice, gm. Świecie, kończy w km 31+810 w mieście Nowe. Obserwacje filtracji wody, w czasie występowania wysokich (powodziowych) stanów rzeki Wiły, przez korpus i podłoże wału oraz oceny stanu technicznego i bezpieczeństwa wału wskazują na potrzebę wykonania działań technicznych podnoszących stopień zabezpieczenia przeciwpowodziowego chronionej doliny.



PROGRAM REGIONALNY
NARODOWA STRATEGIA SPÓJNOŚCI



WOJEWÓDZTWO
KUJAWSKO-POMORSKIE

UNIA EUROPEJSKA
EUROPEJSKI FUNDUSZ
ROZWOJU REGIONALNEGO



Mój region w Europie

CEL PRZEDSIĘWZIĘCIA:

Projekt polegający na przebudowie wału Sartowice – Nowe ma na celu zwiększenie bezpieczeństwa przeciwpowodziowego regionu i tym samym wyeliminuje bądź ograniczy następujące problemy.

- straty gospodarcze wśród mieszkańców związane z zalaniem i podtopieniami,
- wpływ zagrożeń naturalnych na ograniczenie rozwoju społeczno – gospodarczego,
- większe ryzyko podtopień i powodzi na obszarach doliny Sartowice – Nowe.



ZAKRES RZECZOWY REALIZACJI PROJEKTU:

W ramach przedmiotowego projektu przewidziano wykonanie uszczelnienia korpusu wału i podłoża poprzez:

- ułożenie w skarpie odwodnej bentomaty (z panelami z siatki stalowej) zakotwionej w ścianie szczelnej stalowej wbitej w podłoże wzdłuż dolnej krawędzi skarpy,
- wbicie ścianki szczelnej stalowej w korpus wału i podłoże,
- wbicie ścianki szczelnej stalowej w skarpie odwodnej wału i podłoże,
- częściowe dogęszczenie górnych partii korpusu wału dla uzyskania wymaganych wskaźników zagęszczenia.



HARMONOGRAM REALIZACJI PROJEKTU:

- Opracowanie studium wykonalności
- Roboty budowlano-montażowe
- Nadzór geotechniczny oraz autorski
- Wykupy gruntów



09-2016



03-2017 – 03-2018



03-2017 – 03-2018



03-2017 – 03-2018



PROGRAM REGIONALNY
NARODOWA STRATEGIA SPÓJNOŚCI



WOJEWÓDZTWO
KUJAWSKO-POMORSKIE

UNIA EUROPEJSKA
EUROPEJSKI FUNDUSZ
ROZWOJU REGIONALNEGO



Mój region w Europie

ODNIESIENIE DO DOKUMENTÓW STRATEGICZNYCH:

Realizacja planowanego zamierzenia znajduje uzasadnienie w następujących Strategicznych dokumentach o randze krajowej i regionalnej:

- Strategia Rozwoju Kraju 2020,
- Strategia Bezpieczeństwo Energetyczne i Środowisko , perspektywa do 2020,
- Masterplan dla dorzecza Wisły,
- Aktualizacja Planów Gospodarowania Wodami na obszarze dorzecza Wisły,
- Strategia rozwoju województwa kujawsko-pomorskiego do roku 2020 -Plan modernizacji 2020+.



PROGRAM REGIONALNY
NARODOWA STRATEGIA SPÓJNOŚCI



WOJEWÓDZTWO
KUJAWSKO-POMORSKIE

UNIA EUROPEJSKA
EUROPEJSKI FUNDUSZ
ROZWOJU REGIONALNEGO



Mój region w Europie

PLANOWANA WARTOŚĆ REALIZACJI PROJEKTU:

- Wartość całkowita projektu – **18 136 855,00 zł**
- Koszty kwalifikowalne w projekcie – **18 136 855,00 zł**
- Koszty niekwalifikowalne w projekcie: **0,00 zł**



PROGRAM REGIONALNY
NARODOWA STRATEGIA SPÓJNOŚCI



WOJEWÓDZTWO
KUJAWSKO-POMORSKIE

UNIA EUROPEJSKA
EUROPEJSKI FUNDUSZ
ROZWOJU REGIONALNEGO



Mój region w Europie



Fot. Wał Sartowice-Nowe – inwestycja zrealizowana w 2012 r.



PROGRAM REGIONALNY
NARODOWA STRATEGIA SPÓJNOŚCI



**WOJEWÓDZTWO
KUJAWSKO-POMORSKIE**

UNIA EUROPEJSKA
EUROPEJSKI FUNDUSZ
ROZWOJU REGIONALNEGO



Mój region w Europie



Fot. Wał Sartowice-Nowe – inwestycja zrealizowana w 2012 r.



PROGRAM REGIONALNY
NARODOWA STRATEGIA SPÓJNOŚCI



WOJEWÓDZTWO
KUJAWSKO-POMORSKIE

UNIA EUROPEJSKA
EUROPEJSKI FUNDUSZ
ROZWOJU REGIONALNEGO



Mój region w Europie



Fot. Wał Niziny Ciechocińskiej – inwestycja zrealizowana w 2014 r.



PROGRAM REGIONALNY
NARODOWA STRATEGIA SPÓJNOŚCI



**WOJEWÓDZTWO
KUJAWSKO-POMORSKIE**

UNIA EUROPEJSKA
EUROPEJSKI FUNDUSZ
ROZWOJU REGIONALNEGO



Mój region w Europie



Fot. Wał Miejskiej Niziny Chełmińskiej – inwestycja zrealizowana w 2012 r.



PROGRAM REGIONALNY
NARODOWA STRATEGIA SPÓJNOŚCI



**WOJEWÓDZTWO
KUJAWSKO-POMORSKIE**

UNIA EUROPEJSKA
EUROPEJSKI FUNDUSZ
ROZWOJU REGIONALNEGO



Mój region w Europie



Fot. Wał grabowo-Świecie – inwestycja zrealizowana w 2012 r.



**DZIEKUJĘ ZA
UWAGĘ**