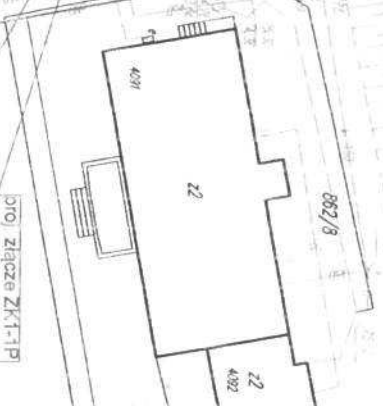




UWAGI

- projektowane złącze kablowo-pomiarowe ZK1-1P (201/11) zlokalizować na działce nr 864/12 bezpośrednio przy istn. złączu ZK-3 (201), ze złącza ZK-3 (201) wprowadzić z wolnego rozdzielacza kabli YAKY 4x35mm² wprowadzić do proj. ZK1-1P, zgodnie ze schematem na rys. 2
- - proj. złącza kablowo-pomiarowe ZK1-1P
- - istn. złącza kablowe ZK-3(201)
- - ozn. działek w obrębie inwestycji



5000177144 umowa ram CRU/P/00441/2014/BL



Enea Service Sp. z o.o.
Oddział Bydgoszcz
ul. Opatowska 15A, 85-409 Bydgoszcz
tel. 0-52 33 949 00, fax 0-52 33 919 01
e-mail: ser.bydgoszcz@enea.pl

Tytuł opracowania: Budowa rozkaszera i obrotowego szkieletu 0.4kV dla zasilania części obiektu mieszkanego przy ul. Solidarności w miejscowości Swiercie

Inwestor: Enea Operator Sp. z o.o.
Region Dąbrowski Swiercie
ul. Wojska Polskiego 80A
86-103 Swiercie

Nr projektu: 42/2016

Tytuł rysunku: Projekt zagospodarowania terenu

Adres: ul. Solidarności nr Swiercie gm. Swiercie

Projektant: mgr inż. Mirosław Sześciński	Podpis: <i>M. Sześciński</i>	Data: 17.06.2016	Skala:
Opracował: Paweł Pruski	Podpis: <i>P. Pruski</i>	Data: 17.06.2016	1:500
Sprawdził:	Podpis:	Data:	N-rys: 1