

Załącznik do SOPZ – część II - event w Toruniu

1. Miejsca w wyznaczonej przestrzeni na parterze i pierwszym piętrze wewnątrz budynku, w których zostaną zrealizowane atrakcje/aktywności:

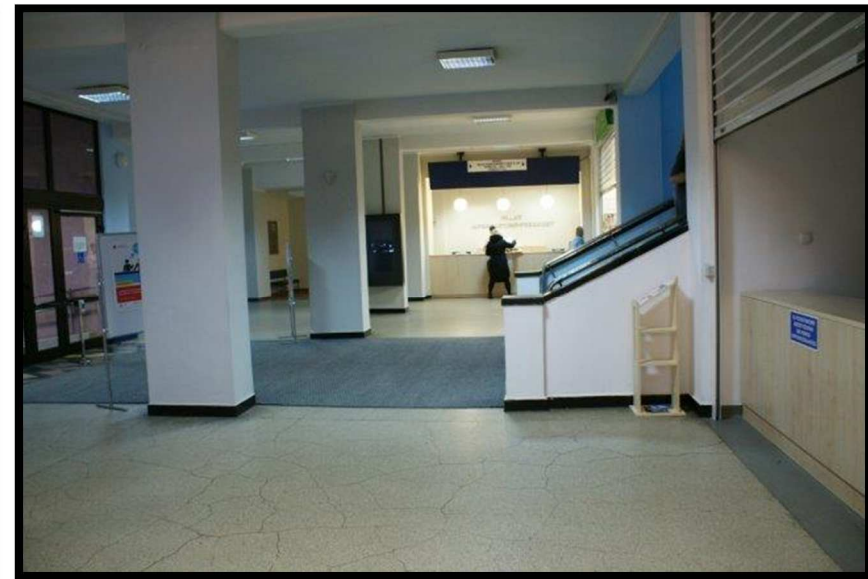
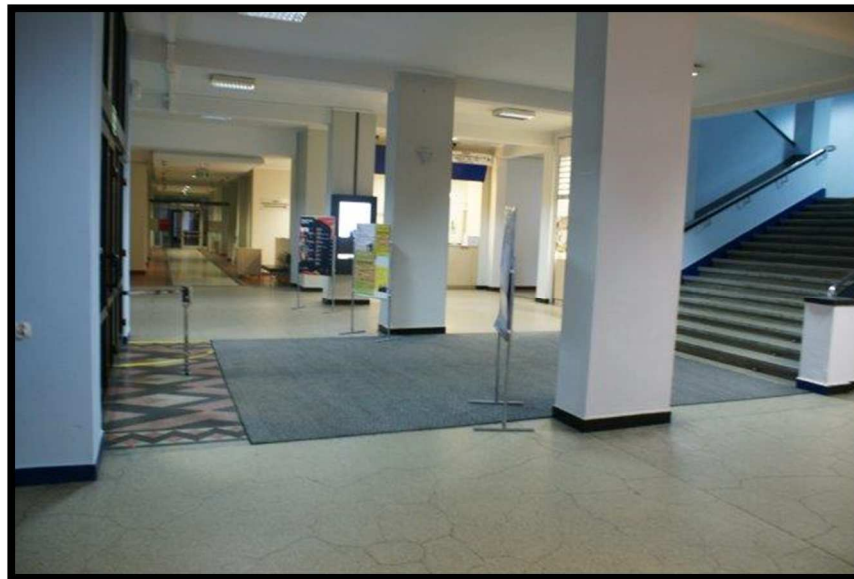
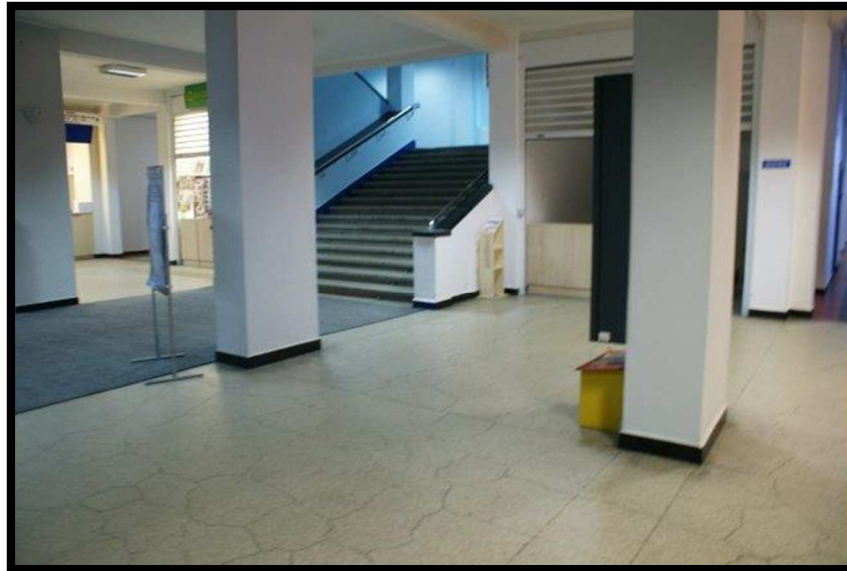
(poniżej znajdują się zdjęcia poglądowe i plany parteru i I pietra budynku ze wskazaniem miejsc i ich szacunkowych wymiarów)

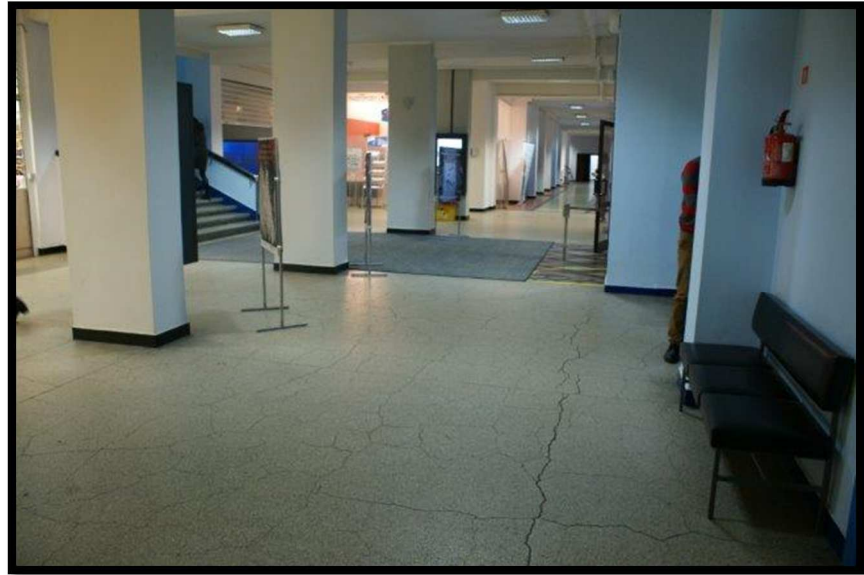
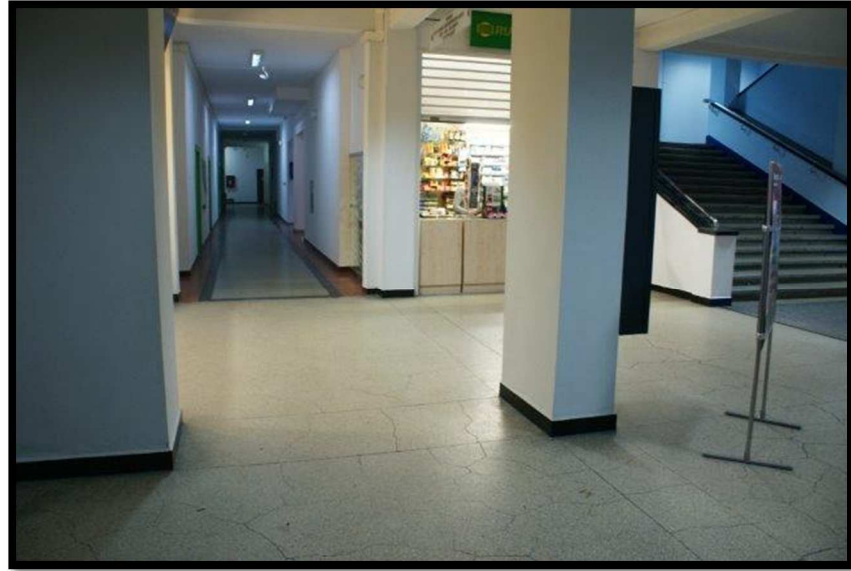
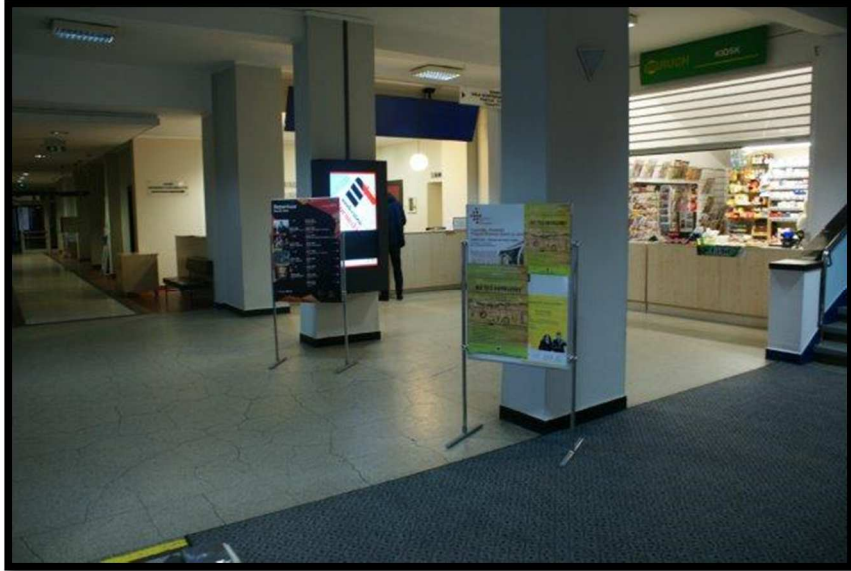
PARTER

KORYTARZ 1 (dzielony w połowie szklanymi drzwiami) – całość ma długość ok. 20 m., szerokość ok. 3,50 m

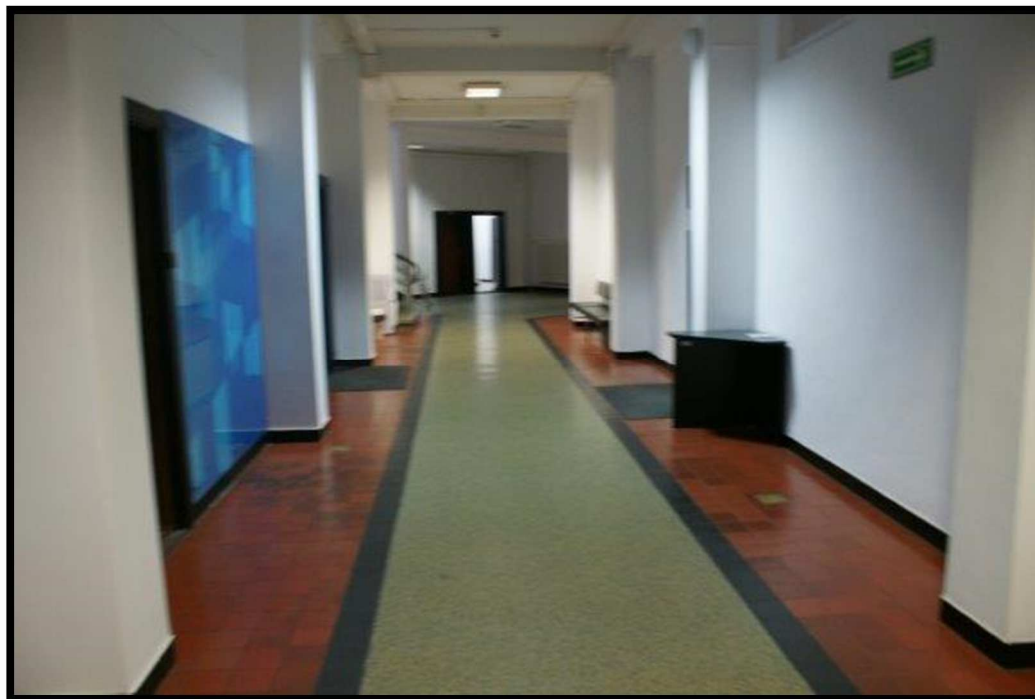


HOL/KORYTARZ 2 - długość ok. 17 m, szerokość ok. 9 m

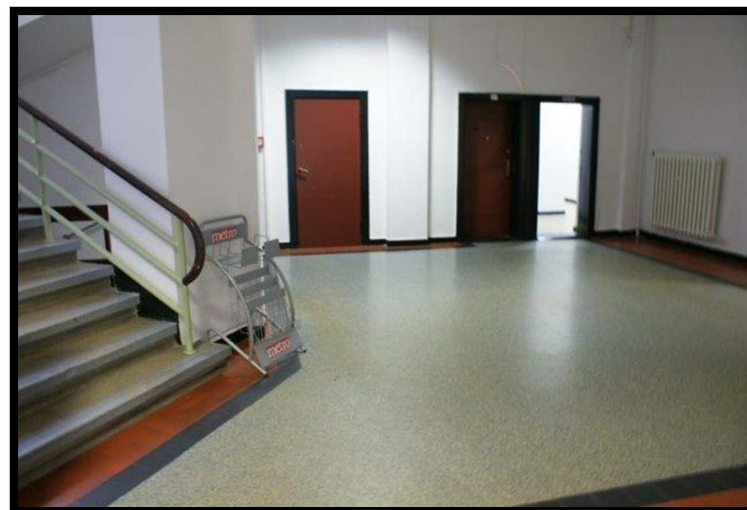
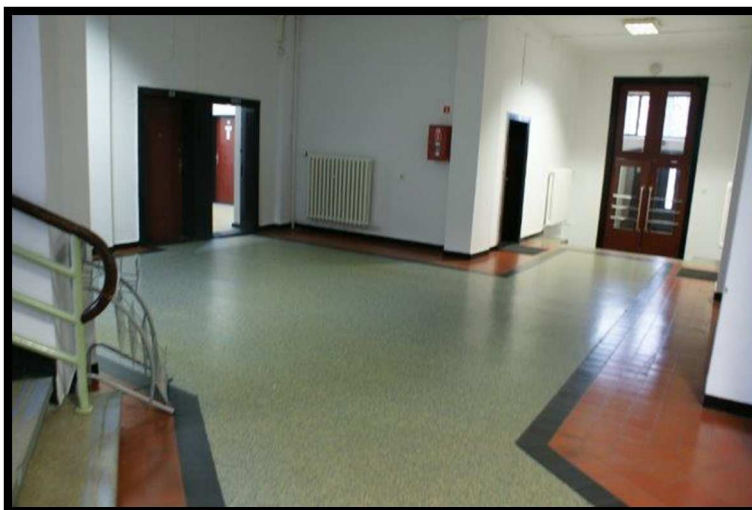




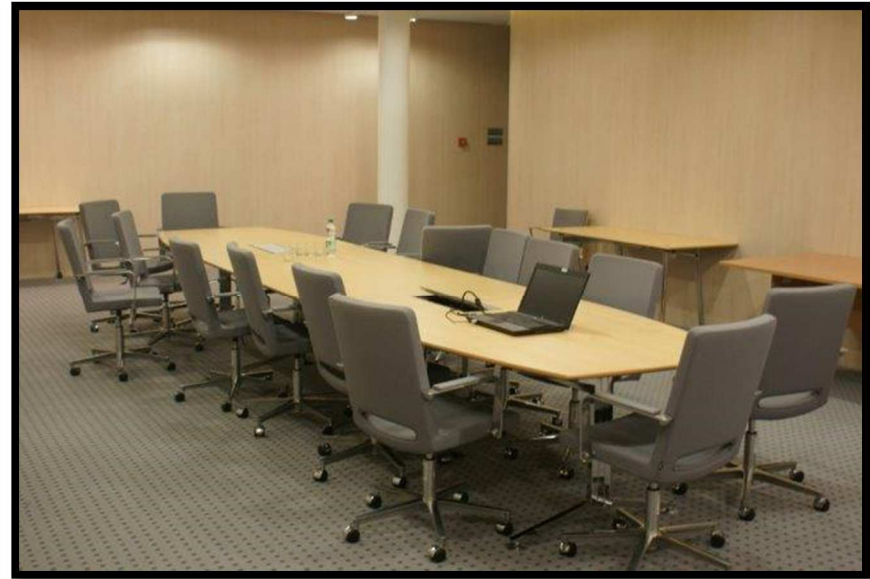
KORYTARZ 3 a – długość ok. 22 m, szerokość ok. 3,50 m



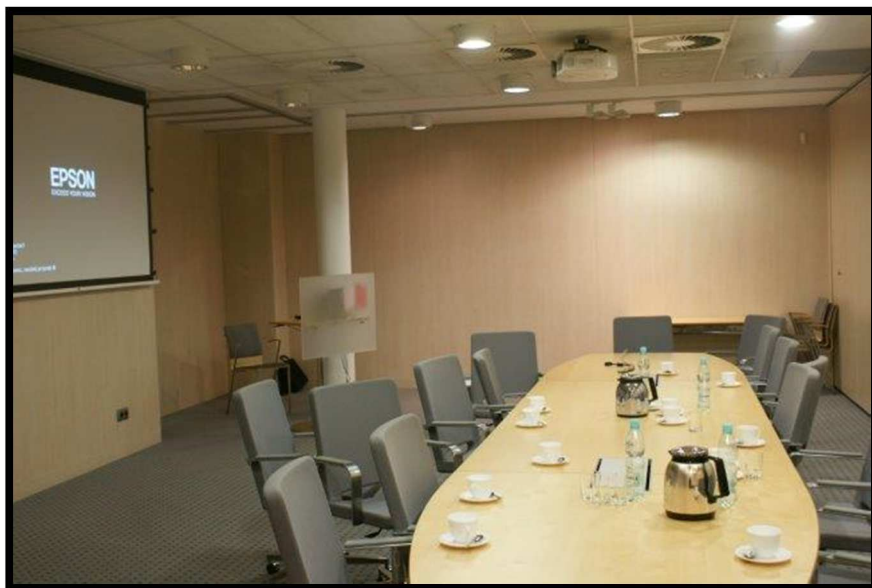
KORYTARZ 3 b – długość ok. 6,5 m, szerokość ok. 6 m



PATIO A – długość ok. 11 m, szerokość ok. 5,5 m

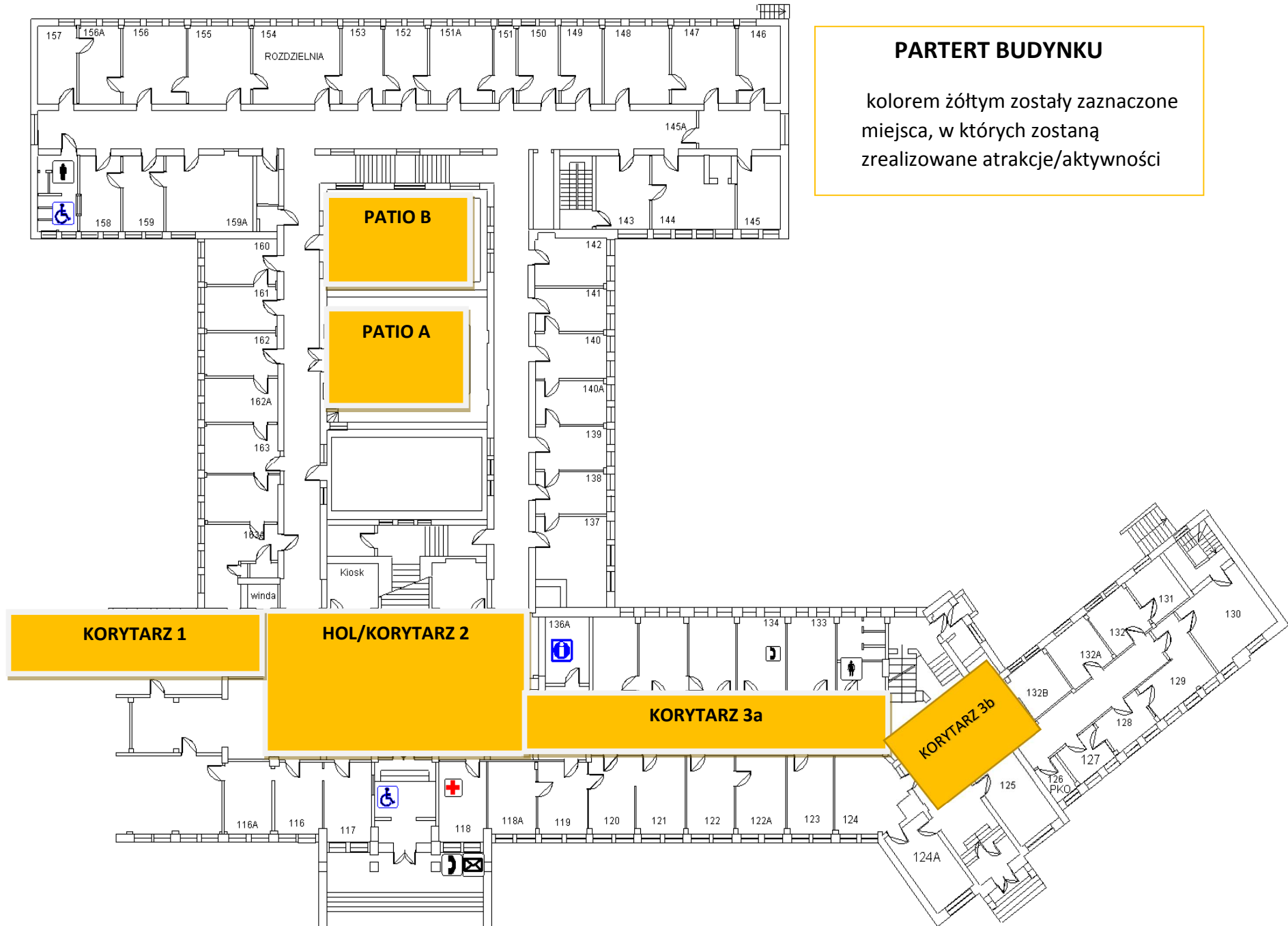


PATIO B – długość ok. 11 m, szerokość ok. 5,5 m



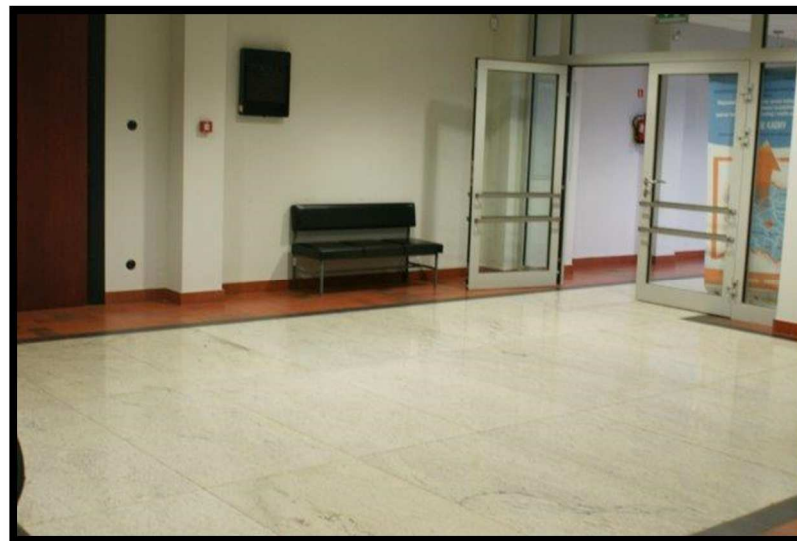
PARTERT BUDYNKU

kolorem żółtym zostały zaznaczone
miejsca, w których zostaną
zrealizowane atrakcje/aktywności

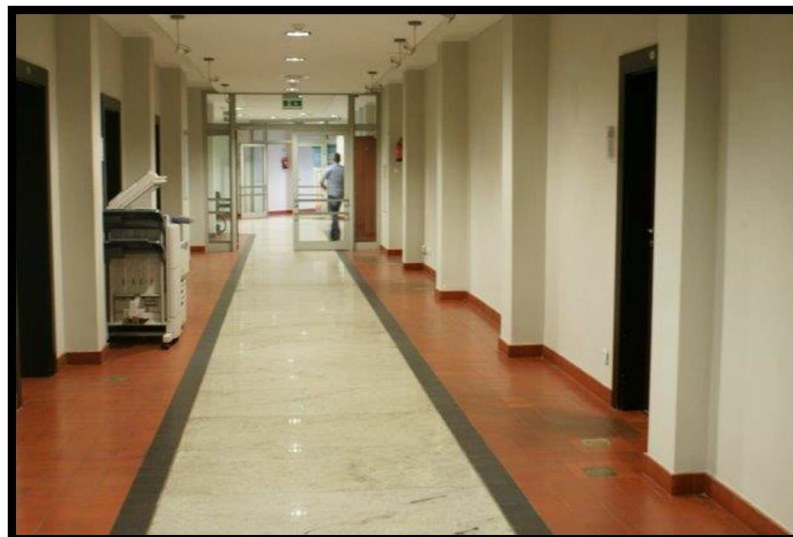


I PIĘTRO

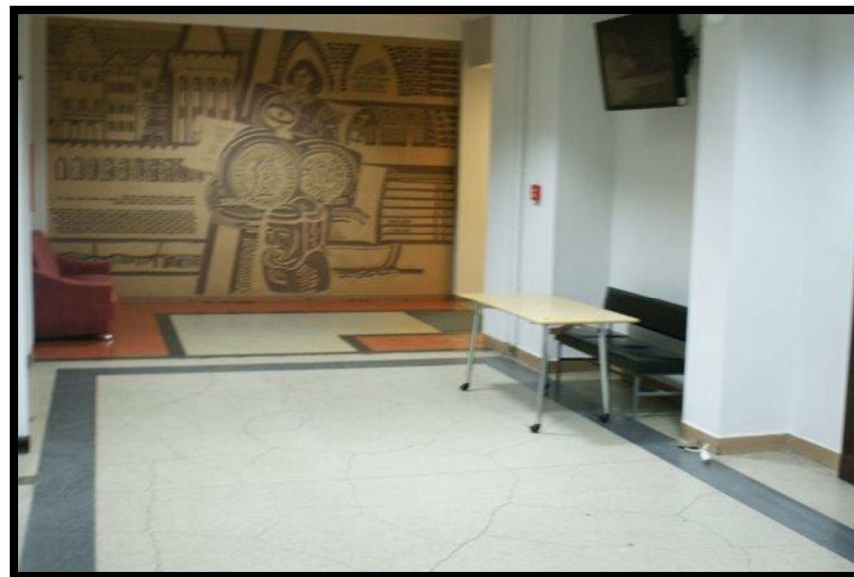
KORYTARZ 4 a – długość ok. 7 m, szerokość ok. 5,5 m



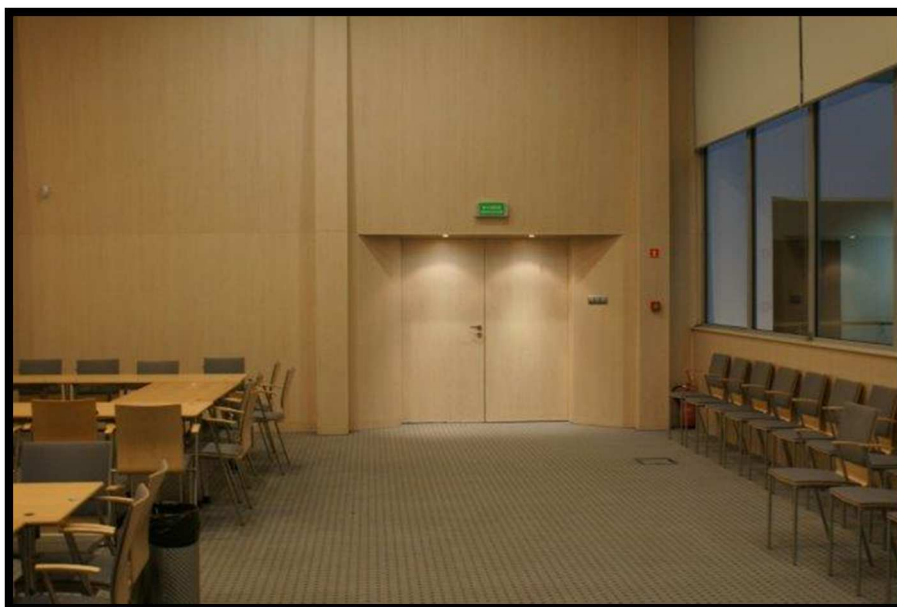
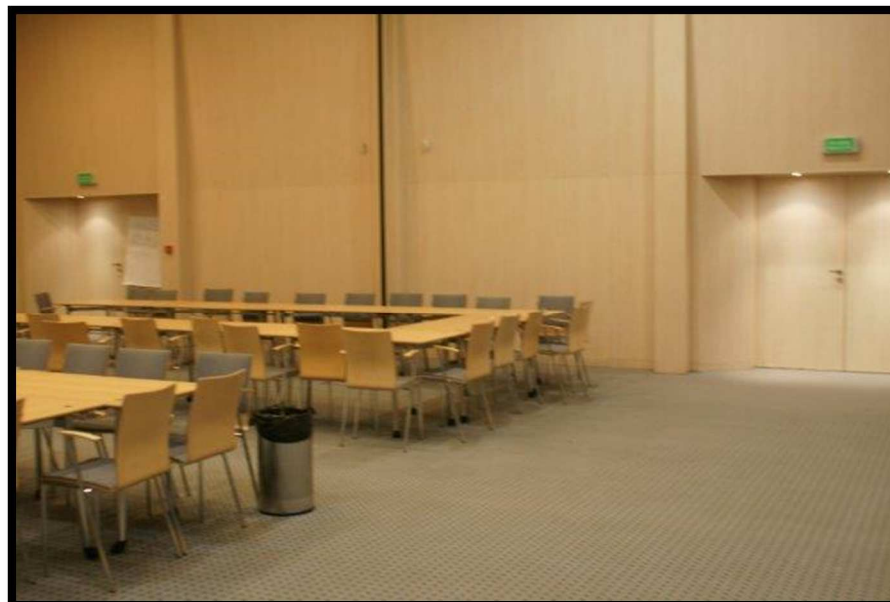
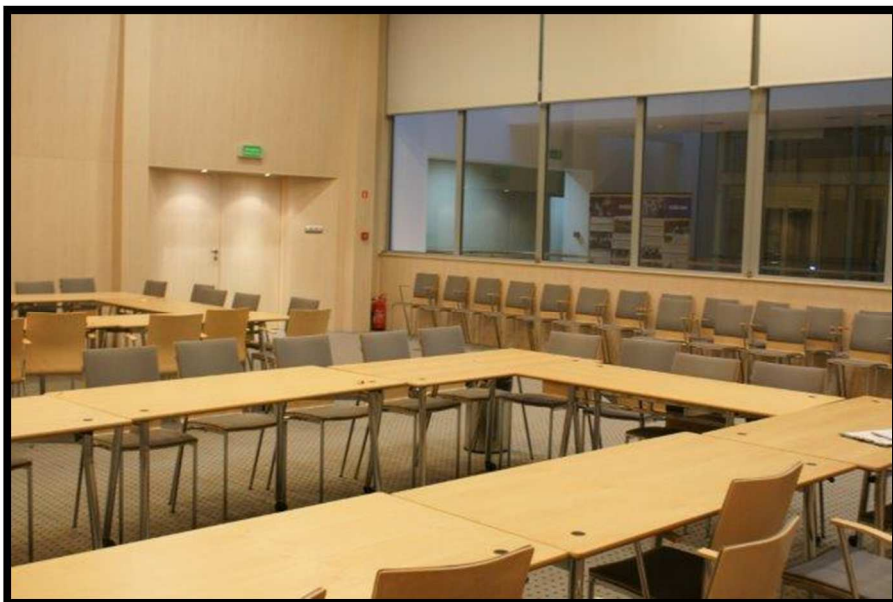
KORYTARZ 4 b – długość ok. 17 m, szerokość ok. 3,50 m



KORYTARZ 5 – długość ok. 24 m, szerokość ok. 4 m

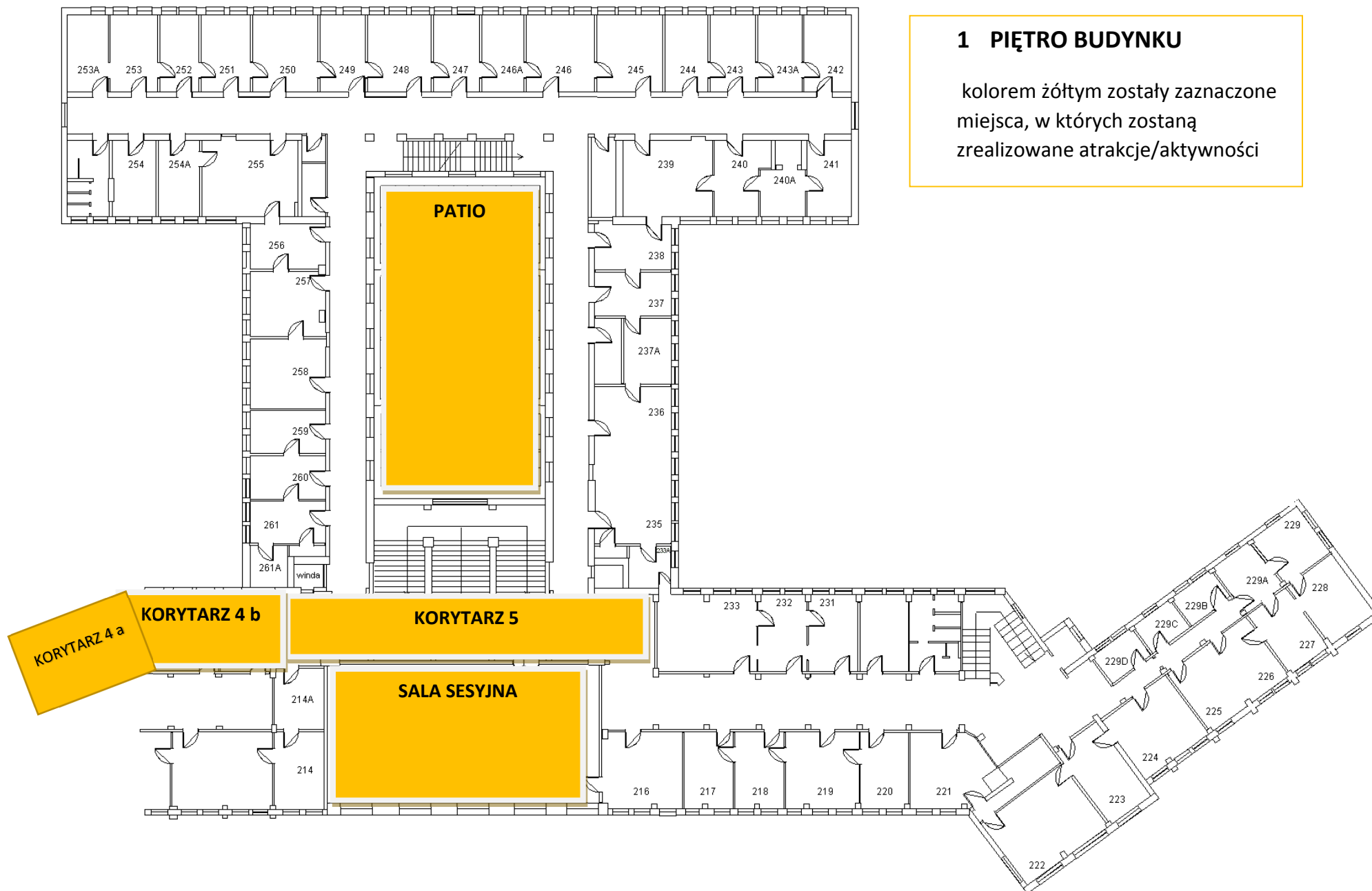


PATIO – długość ok. 13,5 m, szerokość ok. 11 m (stoły i krzesła są elementem ruchomym)



SALA SESYJNA – długość ok. 18 m, szerokość ok. 8 m (wystrój sali nie może zostać zmieniony)





1 PIĘTRO BUDYNKU

kolorem żółtym zostały zaznaczone miejsca, w których zostaną zrealizowane atrakcje/aktywności

2. Plac przed budynkiem, na którym zrealizowane zostaną zaproponowane przez Wykonawcę atrakcje/aktywności oraz Strefa Chillout.
(poniżej znajdują się zdjęcia poglądowe i plan przestrzeni przed budynkiem)

