



P. N.
U. Kowalski

81-703 Sopot, ul. Władysława IV 9, centrala: 0 58 555 97 00, fax: 0 58 555 97 11, e-mail: headoffice@strefa.gda.pl

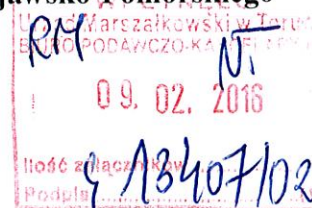
Sopot, dnia 03.02.2016 r.

BP/JG/ 243/2016 N E L O
Departament Rozwoju Gospodarczego
i Współpracy Międzynarodowej

2016 -02- 11

liczba zał. 141 / 2016
Podpis(1)

Szanowny Pan
Piotr Calbecki
Marszałek Województwa Kujawsko-Pomorskiego
Urząd Marszałkowski
Woj. Kujawsko-Pomorskiego
Plac Teatralny 2
87-100 Toruń



Zarząd Pomorskiej Specjalnej Strefy Ekonomicznej sp. z o.o. zwraca się z prośbą o podjęcie uchwały w sprawie wyrażenia zgody na włączenie do obszaru PSSE nieruchomości położonych na terenie Gminy Grudziądz. Uchwała Zarządu Województwa jest niezbędna do podjęcia kroków zmierzających do złożenia wniosku skierowanego do Ministra Gospodarki o objęcie granicami PSSE nowego obszaru, aby potencjalny inwestor mógł po otrzymaniu zezwolenia na prowadzenie działalności gospodarczej w PSSE zrealizować projekt inwestycyjny i prowadzić działalność korzystając z pomocy publicznej dostępnej w SSE. Tereny wnioskowane do objęcia granicami PSSE to grunty położone w Gminie Grudziądz, obręb Biały Bór, stanowiące własność Uni-Candle Sp. z o.o. oraz Lecha i Lidii Piotrowskich, o łącznej powierzchni 15,3626 ha, oznaczonych w ewidencji gruntów i budynków jako działki o następujących numerach ewidencyjnych i powierzchniach w ha:

Lp.	Nr ewidencyjny działki	Powierzchnia	KW	Klasa gruntów
1	502/1	7,9652	TO1U/00027172/2	Ba
2	500	2,0600	TO1U/00033859/7	RVI
3	501	2,4200	TO1U/00033859/7	RVI
4	542	0,6400	TO1U/00027178/4	RV
5	499/1	2,1841	TO1U/00027176/0	RVI
6	541/2	0,0933	TO1U/00027176/0	RVI

Realizację nowego projektu inwestycyjnego na w/w nieruchomościach deklaruje inwestor Mueller Fabryka Świec S.A. Spółka zamierza zwiększyć zdolności produkcyjne istniejącego zakładu. Projekt obejmuje rozbudowę i doposażenie zakładu Spółki w Białym Borze. Głównym przedmiotem inwestycji będzie zakup gruntu, nowoczesny park maszynowy, budowa hali produkcyjnej i reorganizacja obsługi logistycznej. Zrealizowanie nowej inwestycji także usprawni i podniesie wydajność procesu produkcyjnego oraz umożliwi wytwarzanie oferowanych produktów w sposób bardziej precyzyjny, efektywny i szybszy. Spółka zamierza zwiększyć zdolności produkcyjne istniejącego zakładu. W ramach przedmiotowej inwestycji, w ramach

niniejszego projektu, Spółka planuje ponieść co najmniej 23,5 mln zł, a planowany projekt spowoduje powstanie co najmniej 105 nowych miejsc pracy oraz utrzymanie istniejących.

W związku z powyższym wnosimy o podjęcie uchwały w przedmiocie pozytywnej opinii dotyczącej objęcia wyżej wymienionych działek granicami PSSE.

WICEPREZES ZARZĄDU

Józef Adam Bela

PREZES ZARZĄDU

Teresa Kamińska

Załącznik:

1. Uchwała Nr XVIII/147/2015 Rady Gminy Grudziądz z dnia 30 grudnia 2015 r.

UCHWAŁA Nr XVIII/147/2015
RADY GMINY GRUDZIĄDZ
z dnia 30 grudnia 2015 r.

w sprawie wyrażenia zgody na włączenie do obszaru Pomorskiej Specjalnej Strefy Ekonomicznej nieruchomości położonych na terenie Gminy Grudziądz

Na podstawie art. 4 ust. 2 ustawy z dnia 20 października 1994r. o specjalnych strefach ekonomicznych (Dz. U z 2015 r., poz. 282) oraz art. 18 ust. 2 pkt 15 ustawy z dnia 8 marca 1990r. o samorządzie gminnym (Dz. U. z 2015 r., poz. 1515) uchwała się, co następuje:

§ 1. Wyraża się zgodę na włączenie do obszaru Pomorskiej Specjalnej Strefy Ekonomicznej nieruchomości gruntowych położonych w Gminie Grudziądz, stanowiących własność Uni-Candle Sp. z o.o. oraz Lecha i Lidii Piotrowskich, o łącznej powierzchni 15,3626 ha, oznaczonych w ewidencji gruntów i budynków jako działki o następujących numerach ewidencyjnych i powierzchniach w ha:

1) 502/1	o pow. 7,9652 ha	TOIU/00027172/2	Ba:
2) 500	o pow. 2,0600 ha	TOIU/00033859/7	RVi:
3) 501	o pow. 2,4200 ha	TOIU/00033859/7	RVi:
4) 542	o pow. 0,6400 ha	TOIU/00027178/4	RV:
5) 499/1	o pow. 2,1841 ha	TOIU/00027176/0	RVi:
6) 541/2	o pow. 0,0933 ha	TOIU/00027176/0	RVi:

§ 2. Położenie i obszar nieruchomości, o których mowa w § 1, oznaczone są na mapie stanowiącej załącznik do niniejszej uchwały.

§ 3. Tereny, o których mowa w § 1:

- 1) nie są zagrożone powodzią zgodnie z zapisami art. 9 ust. 1 pkt 6c ustawy z dnia 18 lipca 2001 r. – Prawo wodne;
- 2) nie znajdują się w obszarze Natura 2000;
- 3) w studium uwarunkowań i kierunków zagospodarowania przestrzennego gminy Grudziądz uchwalonym uchwałą nr XXXII/211/2013 Rady Gminy Grudziądz z dnia 1 lipca 2013r. (z późn.zm.) są przeznaczone pod istniejącą i projektowaną zabudowę produkcyjną, istniejącą i projektowaną zabudowę produkcyjną oraz rolniczą przestrzeń produkcyjną z zabudową zagrodową oraz istniejącą i projektowaną zabudowę mieszkaniowo-usługową.

§ 4. Wykonanie uchwały powierza się Wójtowi Gminy Grudziądz.

§ 5. Uchwała wchodzi w życie z dniem podjęcia.

Przewodnicząca Rady

Hanna Kotodziej

URZĄD GMINY
GRUDZIĄDZ

tel. (056) 4511111
fax. (056) 4511132



RGG.0002.1.2016

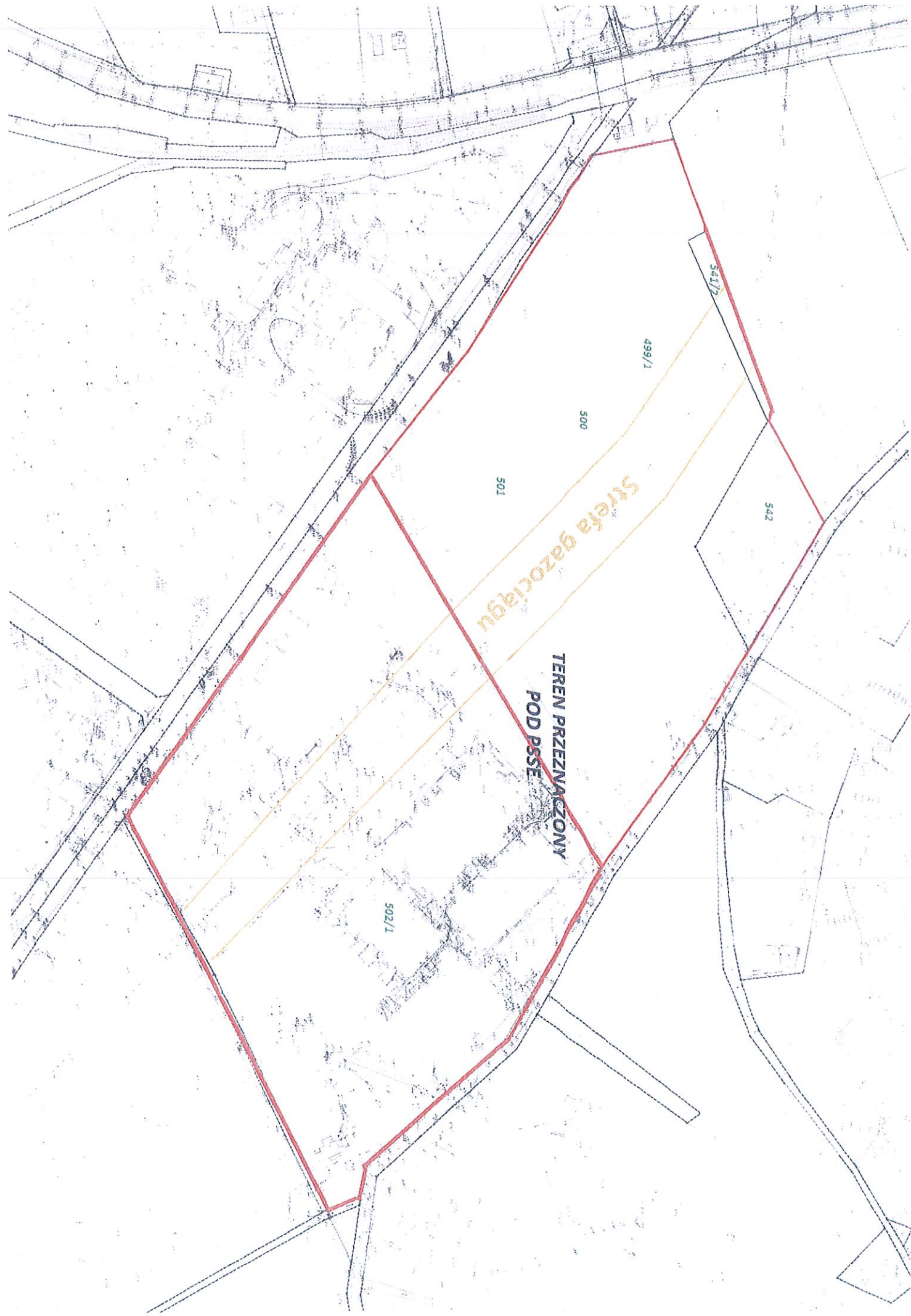
Grudziądz, dnia 5.01.2016r

Mueller Fabryka Świec S.A.
86-302 Biały Bór 211

W załączeniu przesyłam Uchwałę Nr XVIII/147/2015 Rady Gminy Grudziądz z dnia 30 grudnia 2015 r. w sprawie wyrażenia zgody na włączenie do obszaru Pomorskiej Specjalnej Strefy Ekonomicznej nieruchomości położonych na terenie Gminy Grudziądz.

Załącznik

ZUP MÓJTA
Dziwiz Mulska
Sekretarz Gminy



Strefa gazociągu

TEREN PRZEZNACZONY
POD PSSE

501

500

502/1

499/1

541/2

542