

### **Graficzna prezentacja projektowanych obszarów z odstępstwami od następujących zakazów:**

- zakaz 3 dotyczy likwidowania i niszczenia zadrzewień śródpolnych, przydrożnych i nadwodnych, jeżeli nie wynikają z potrzeby ochrony przeciwpowodziowej lub zapewnienia bezpieczeństwa ruchu drogowego lub wodnego lub budowy, odbudowy, utrzymania, remontów lub naprawy urządzeń wodnych;
- zakaz 7 dotyczy budowania nowych obiektów budowlanych w pasie szerokości 100 m od: a) linii brzegów rzek, jezior i innych naturalnych zbiorników wodnych, b) zasięgu lustra wody w sztucznych zbiornikach wodnych usytuowanych na wodach płynących przy normalnym poziomie piętrzenia określonym w pozwoleniu wodnoprawnym, o którym mowa w art. 389 pkt 1 ustawy z dnia 20 lipca 2017 r. – Prawo wodne – z wyjątkiem obiektów służących turystyce wodnej, gospodarce wodnej lub rybackiej;

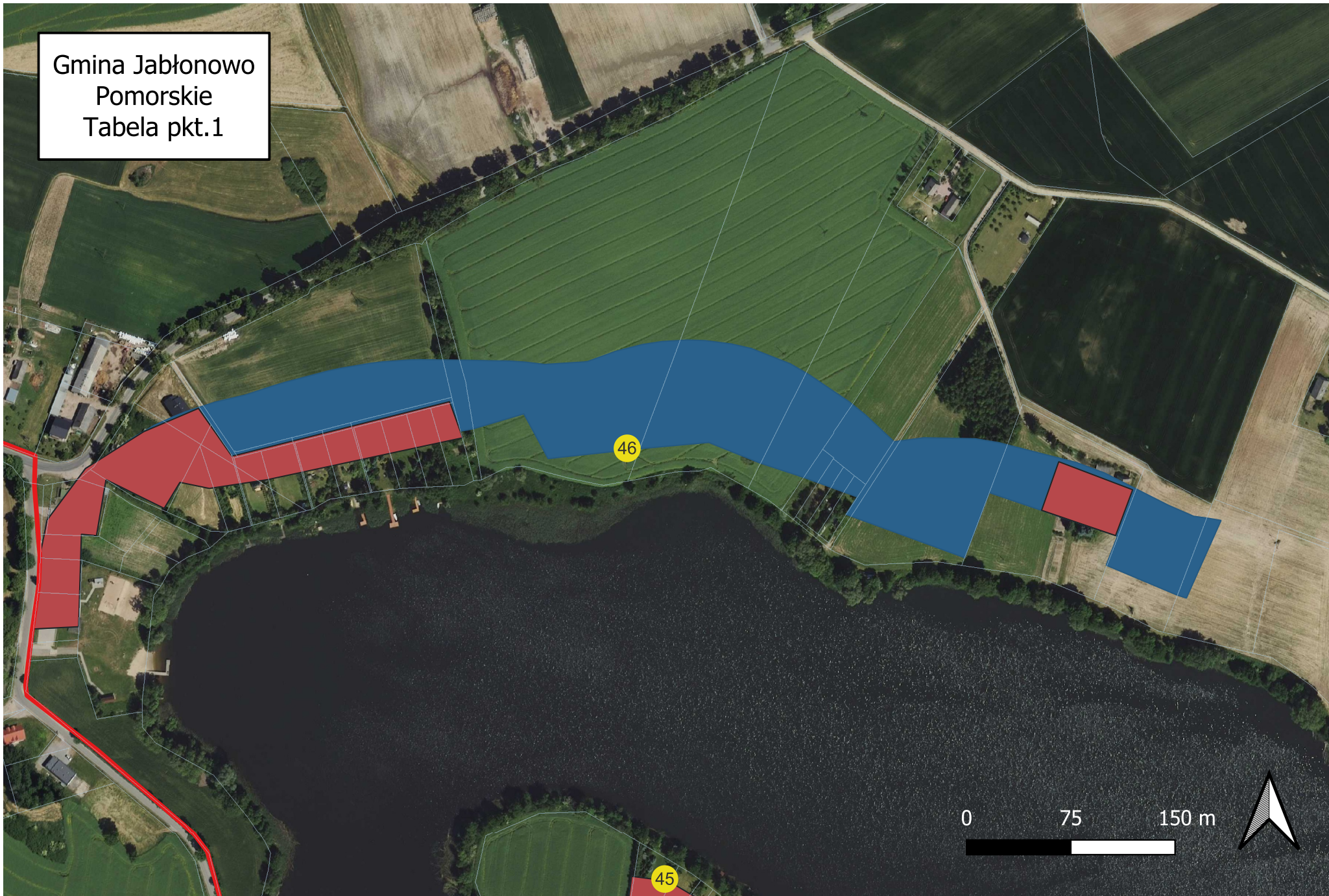
### **Legenda:**

**Kolor czerwony** – istniejące wyłączenia w uchwale nr XXIII/342/20 Sejmiku Województwa Kujawsko-Pomorskiego z dnia 22 czerwca 2020 r. w sprawie Obszaru Chronionego Krajobrazu Doliny Osy i Gardęgi (Dz. Urz. Woj. Kujawsko-Pomorskiego z 2020 r. poz. 3283)

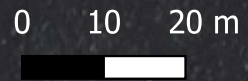
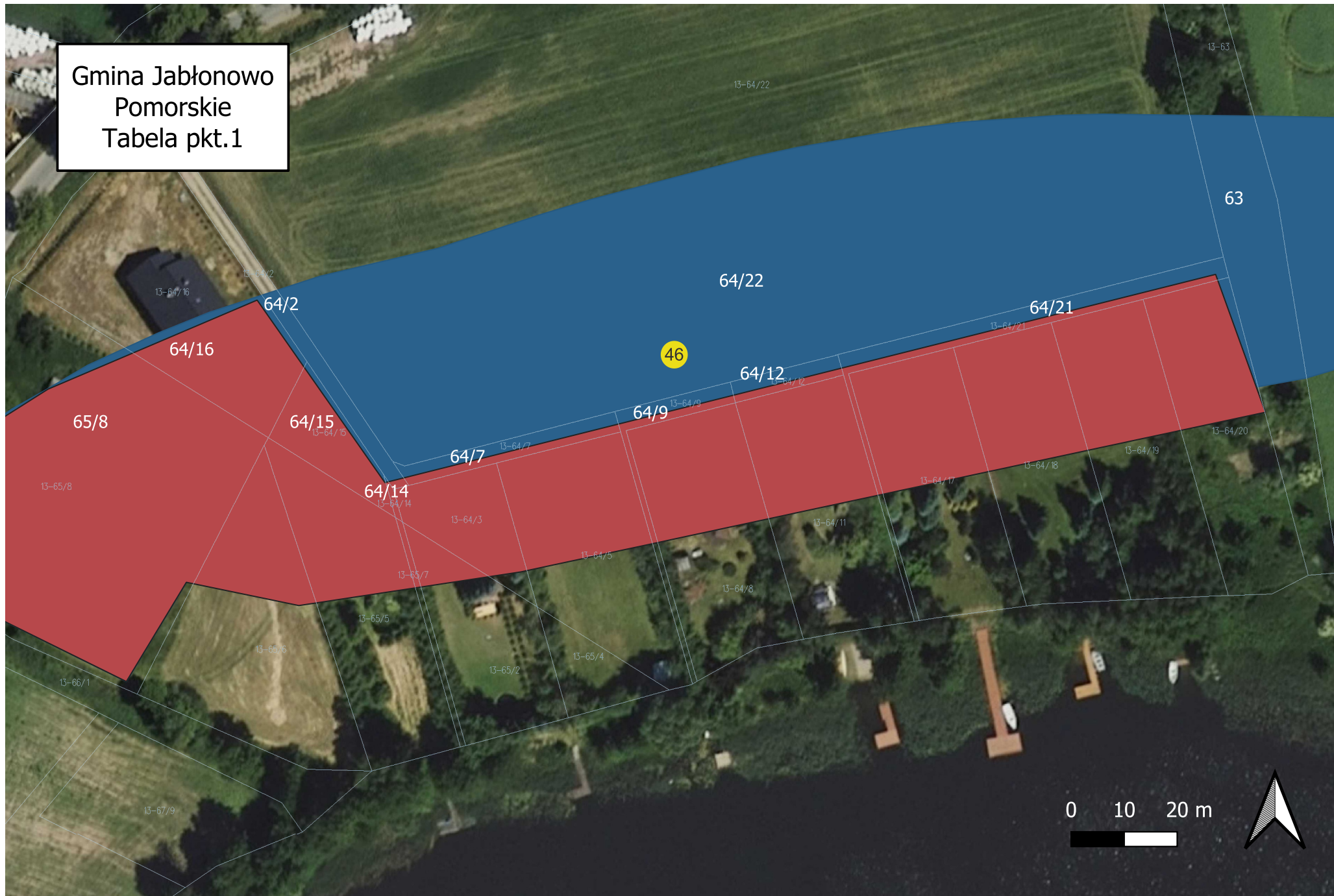
**Kolor niebieski** – projektowane nowe wyłączenia spod wybranych zakazów.

Numeracja jest zgodna z tabelą „Wykaz działek, dla których wprowadzono odstępstwa od zakazów zawartych w § 5 pkt 3 i 7 uchwały nr XXIII/342/20 Sejmiku Województwa Kujawsko-Pomorskiego z dnia 22 czerwca 2020 r. w sprawie Obszaru Chronionego Krajobrazu Doliny Osy i Gardęgi”.

Gmina Jabłonowo  
Pomorskie  
Tabela pkt.1

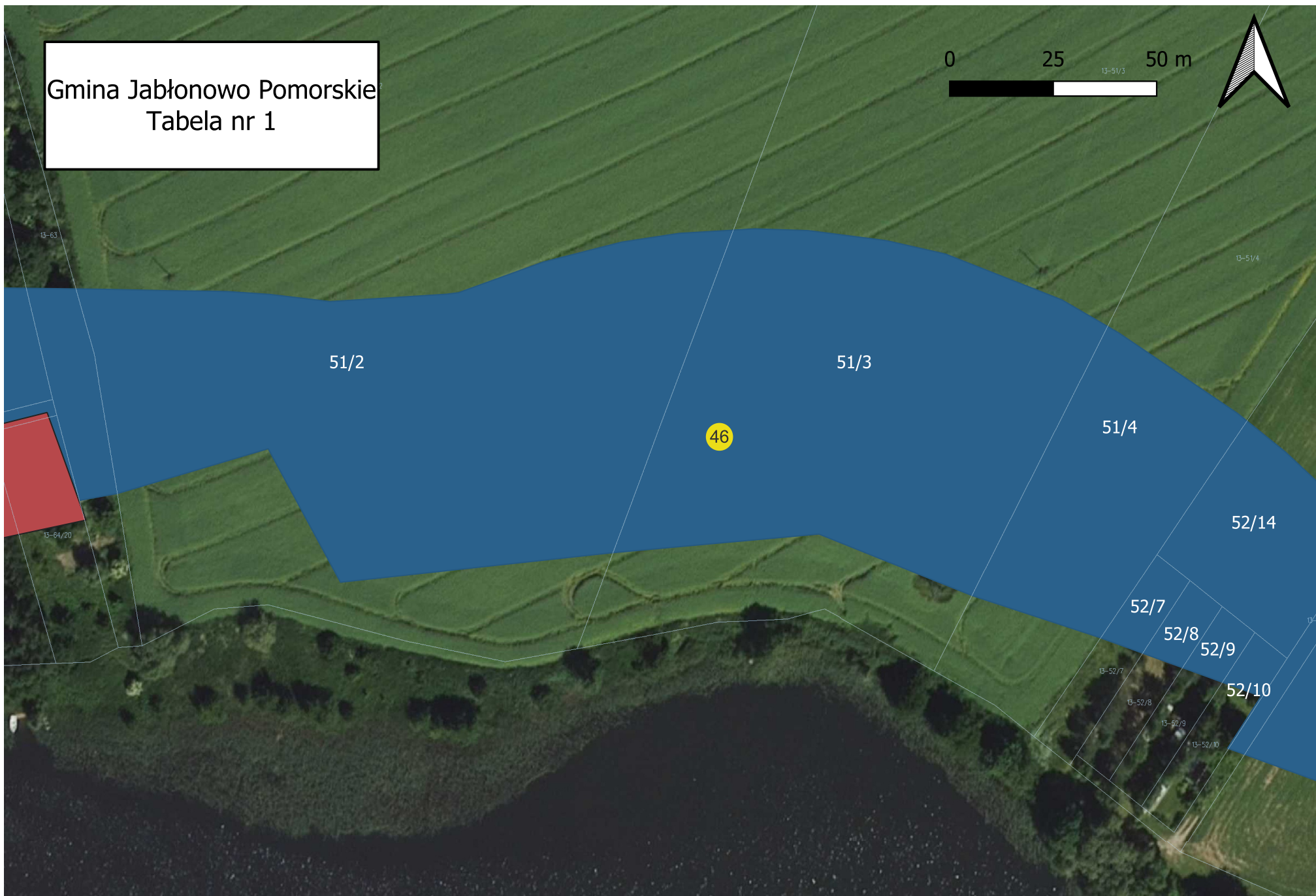


Gmina Jabłonowo Pomorskie  
Tabela pkt.1



Gmina Jabłonowo Pomorskie  
Tabela nr 1

0 25 50 m



Gmina Jabłonowo Pomorskie  
Tabela nr. 1

0 25 50 m



Gmina  
Jabłonowo-Pomorskie  
Tabela pkt.2



Gmina Jabłonowo  
Pomorskie  
Tabela pkt. 3

