

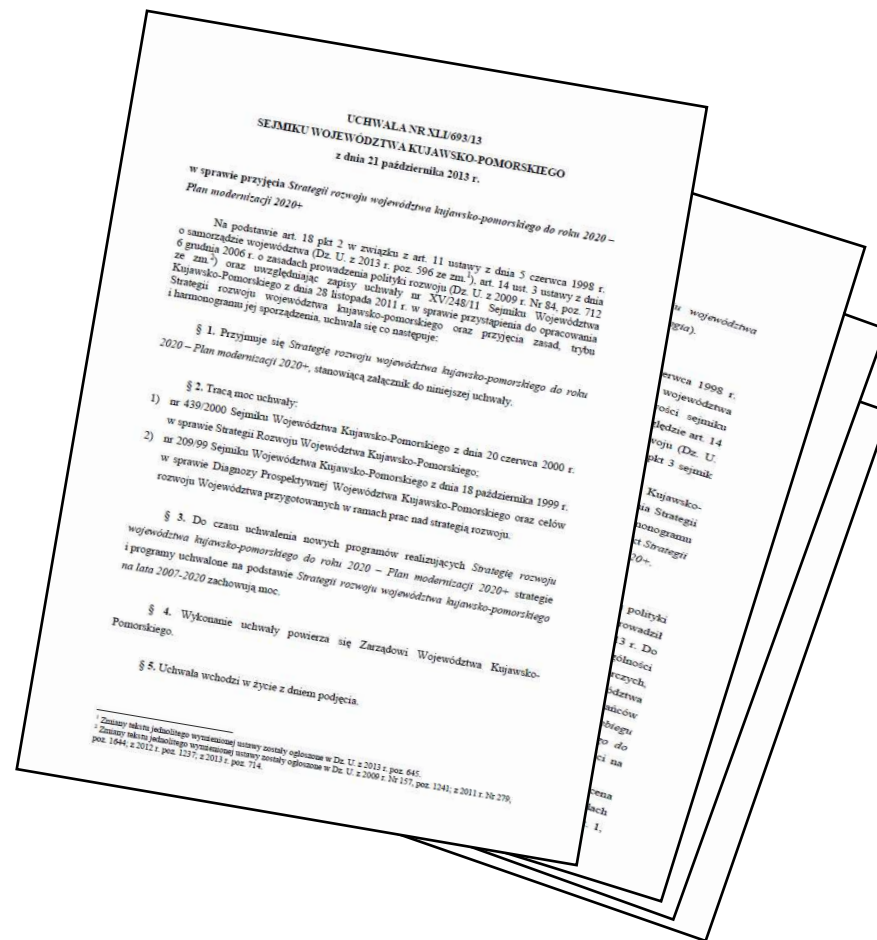
# ***Raport z realizacji Strategii rozwoju województwa kujawsko-pomorskiego do roku 2020 – Plan modernizacji 2020+ w 2014 r.***

*Urząd Marszałkowski Województwa Kujawsko-Pomorskiego w Toruniu, Departament Rozwoju Regionalnego  
Kujawsko-Pomorskie Biuro Planowania Przestrzennego i Regionalnego we Włocławku*



**Województwo Kujawsko-Pomorskie**  
**PLAN MODERNIZACJI 2020+**

# Strategia rozwoju województwa kujawsko-pomorskiego do roku 2020 – Plan modernizacji 2020+ została przyjęta 21 października 2013 r. uchwałą Sejmiku Województwa Kujawsko-Pomorskiego



# STRATEGIA JAKO INSTRUMENT ZARZĄDZANIA ROZWOJEM

**Wiedza diagnostyczna**

**Jak jest?**

**Wiedza dyrektywna**

**Jak działać, aby  
było tak, jak być  
powinno?**

# Plan modernizacji 2020+

**Przygotowanie przestrzeni  
i społeczeństwa regionu  
do funkcjonowania w nowych  
warunkach**





# MISJA ROZWOJU WOJEWÓDZTWA DO ROKU 2020

*Kujawsko-Pomorskie*



*człowiek*

*rodzina*

*społeczeństwo*



Województwo Kujawsko-Pomorskie  
PLAN MODERNIZACJI 2020+

Raport z realizacji Strategii rozwoju województwa kujawsko-pomorskiego do roku 2020  
- Plan modernizacji 2020+ w 2014 r.

## RAMOWY SCHEMAT „DRZEWA USTALEŃ”

### PRIORYTETY



## Priorytety

**Konkurencyjna  
gospodarka**

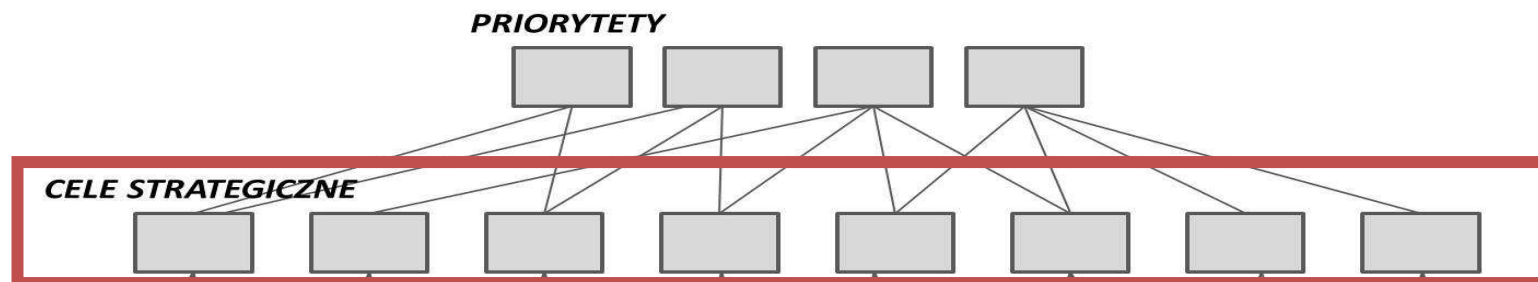
**Modernizacja  
wsi i miast**

**Silna  
metropolia**

**Nowoczesne  
społeczeństwo**



## RAMOWY SCHEMAT „DRZEWA USTALEŃ”



## Cele strategiczne

**Dostępność  
i spójność**

**Aktywne  
społeczeństwo  
i sprawne usługi**

**Gospodarka  
i miejsca pracy**

**Innowacyjność**

**Nowoczesny  
sektor rolno-  
spożywczy**

**Bezpieczeństwo**

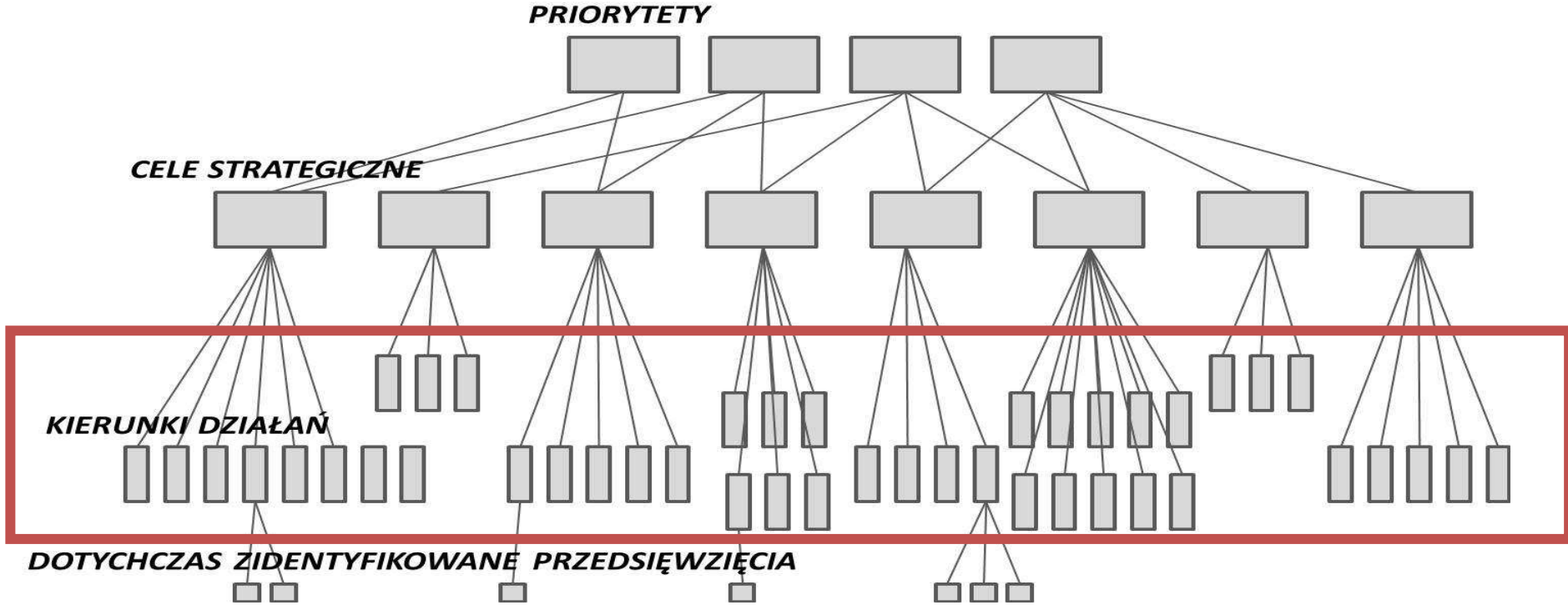
**Sprawne  
zarządzanie**

**Tożsamość  
i dziedzictwo**





**RAMOWY SCHEMAT „DRZEWA USTALEŃ”**



## ***Instrumentami realizacji ustaleń Strategii są:***

**Kujawsko-pomorskie programy rozwoju**

**Polityka terytorialna województwa**

**Regionalny Program Operacyjny Województwa  
Kujawsko-Pomorskiego na lata 2014-2020**

**Kontrakt Terytorialny dla Województwa Kujawsko-Pomorskiego**

**Plan Zagospodarowania Przestrzennego Województwa  
Kujawsko-Pomorskiego**

# ***Model „Moderna” jako instrument realizacji Strategii rozwoju województwa do roku 2020***



Województwo Kujawsko-Pomorskie  
PLAN MODERNIZACJI 2020+

Raport z realizacji Strategii rozwoju województwa kujawsko-pomorskiego do roku 2020  
- Plan modernizacji 2020+ w 2014 r.

## **Modernizacja województwa – przebudowa i zasadnicze przyspieszenie**

- Zmiana profilu społeczno-gospodarczego województwa,
- Wydobywanie walorów dotąd słabo eksponowanych albo nie uważanych za „lokomotywy rozwoju”,
- Wykreowanie całkiem nowych walorów oraz wizerunku województwa.

## **Polityka modernizacji**

- Wykorzystanie potencjałów endogenicznych
- Wykreowanie jednej wspólnej polityki dla całego terytorium
- Wprowadzenie kompleksowego systemu integracji i koordynacji polityk publicznych, mających wpływ terytorialny
- Zwiększenie roli procesu koordynacji działań
- Zróżnicowane podejście do różnych typów terytoriów

## **Idea modernizacji**

**Włączenie wszystkich w realizację idei modernizacji regionu**

**Kreowanie społecznej otwartości**

**Inwestycja w ludzi**

**Budowa społecznego zaufania**

**Rozwój komunikacji społecznej**

**Wspieranie kreatywności**

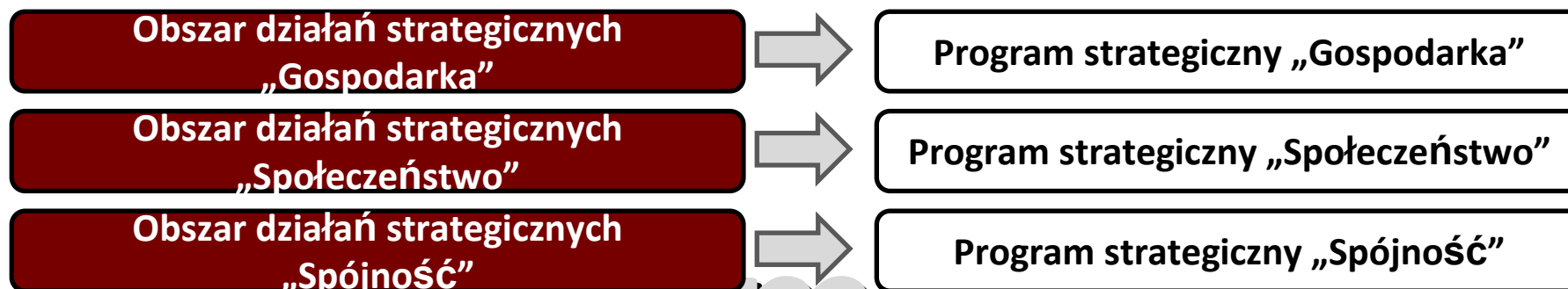
**Kreowanie postaw innowacyjnych**

**Promowanie strategii**

Podstawowym instrumentem realizacji ustaleń strategii będą regionalne programy rozwoju (**Kujawsko-Pomorskie Programy Rozwoju**)

Przyjmuje się, że wraz z uchwaleniem Strategii następuje „**nowe otwarcie**” w zakresie regionalnych programów rozwoju – to znaczy przystępuje się do sporządzenia programów uwzględniających ustalenia Strategii rozwoju województwa

Regionalne programy rozwoju będą opracowywane w ramach trzech obszarów działań strategicznych:



**W ramach wskazanych trzech programów strategicznych skupionych będzie około 20 programów**



# ***Programy rozwoju województwa***

**Regionalna Strategia Innowacji Województwa Kujawsko-Pomorskiego na lata 2014-2020.  
Strategia na rzecz Rozwoju Inteligentnych Specjalizacji – przyjęta uchwałą Zarządu Województwa Kujawsko-Pomorskiego w dniu 14 stycznia 2015 r.**

**Kujawsko-Pomorski Program na rzecz Ekonomii Społecznej na lata 2013-2020 – przyjęty uchwałą Zarządu Województwa Kujawsko-Pomorskiego w dniu 10 czerwca 2014 r.**

**Kujawsko-Pomorski Program Wspierania Rodziny na lata 2014-2020 – przyjęty uchwałą Zarządu Województwa Kujawsko-Pomorskiego w dniu 25 czerwca 2014 r.**

**Plan działań na rzecz rozwoju gospodarczego województwa kujawsko-pomorskiego na lata 2015-2020 – w trakcie opracowywania**

**Kujawsko-Pomorski Plan Spójności Komunikacji Drogowej i Kolejowej – w trakcie opracowywania:**

- wynika z zaleceń Komisji Europejskiej
- istotny dla wdrażania RPO WKP



# Realizacja ustaleń Strategii

15 października 2014 roku Uchwałą Zarządu Województwa Kujawsko-Pomorskiego  
został przyjęty

**Szczegółowy plan działań na rzecz realizacji ustaleń Strategii województwa  
kujawsko-pomorskiego do roku 2020 – Plan modernizacji 2020+**

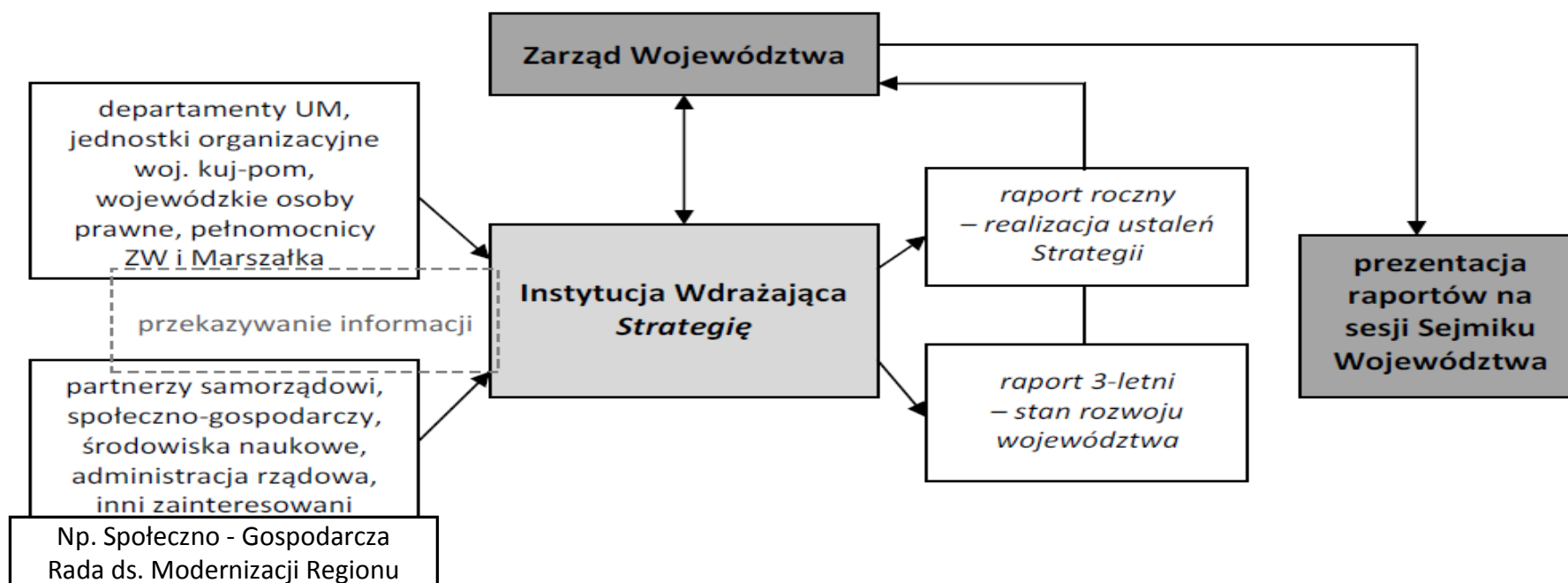




## Zakłada się kilkustopniowy monitoring realizacji ustaleń Strategii



# SYSTEM MONITOROWANIA STRATEGII



Źródło:

Szczegółowy plan działań na rzecz realizacji ustaleń Strategii rozwoju województwa kujawsko-pomorskiego do roku 2020 – Plan modernizacji 2020+, przyjęty uchwałą Nr 42/1423/14 Zarządu Województwa Kujawsko-Pomorskiego z dnia 15.10.2014 r.



Województwo Kujawsko-Pomorskie  
PLAN MODERNIZACJI 2020+

Raport z realizacji Strategii rozwoju województwa kujawsko-pomorskiego do roku 2020  
- Plan modernizacji 2020+ w 2014 r.

# ***Przykłady wdrażania Strategii rozwoju województwa na poziomie operacyjnym***



Województwo Kujawsko-Pomorskie  
PLAN MODERNIZACJI 2020+

Raport z realizacji Strategii rozwoju województwa kujawsko-pomorskiego do roku 2020  
- Plan modernizacji 2020+ w 2014 r.

# ***Regionalny Program Operacyjny Województwa Kujawsko-Pomorskiego***

**Przygotowanie projektu i negocjowanie RPO WKP  
z uwzględnieniem założeń SRW**

**Opracowanie Szczegółowego Opisu Priorytetów  
RPO WKP zgodnie z ustaleniami SRW**

**Odwołanie się do SRW w procesie konsultowania  
kryteriów wyboru projektów**

**Przygotowanie założeń do Polityki Terytorialnej**



# ***Polityka Terytorialna***

## **Poziom wojewódzki**

- Ukształtowanie ZIT Wojewódzkiego jako element realizacji priorytetu Silna metropolia
- Przygotowanie strategii ZIT
- Ustalanie kierunków działań w celu rozwoju ZIT wojewódzkiego

## **Poziom regionalny i subregionalny**

Ukształtowanie Obszar Strategicznej Interwencji miasta  
Włocławek/Grudziądz/Inowrocław i obszaru powiązanego z nim funkcjonalnie

## **Poziom ponadlokalny**

- Powołanie Obszaru Rozwoju Społeczno-Gospodarczego (ORSG)
- Prace nad Strategiami ORSG

## **Poziom lokalny**

- Prace nad określeniem zasad funkcjonowania LGD/RLKS

# Programy rozwoju województwa

Pakiet programów strategicznych „Społeczeństwo”	Pakiet programów strategicznych „Gospodarka”	Pakiet programów strategicznych „Spójność”
 Regionalna Strategia Innowacji Województwa Kujawsko-Pomorskiego na lata 2014-2020. Strategia na rzecz Rozwoju Inteligentnych Specjalizacji		Kujawsko-Pomorski Program Kształtowania Ładu Przestrzennego
 Kujawsko-Pomorski Program na rzecz Ekonomii Społecznej na lata 2013-2020	Plan działań na rzecz rozwoju gospodarczego województwa kujawsko-pomorskiego na lata 2015-2020	<b>OPRACOWYWANY</b>
 Kujawsko-Pomorski Program Wspierania Rodzin	<b>OPRACOWYWANY</b>	Kujawsko-Pomorski Plan Spójności Komunikacji Drogowej i Kolejowej
 Kujawsko-Pomorski Pakiet Programów Profilaktyki i Ochrony Zdrowia	Kujawsko-Pomorski Plan Działań na rzecz Zatrudnienia	Kujawsko-Pomorski Program Rozwoju Terenów Objętych Obszarowymi Formami Ochrony Przyrody
 Program Współpracy Samorządu Województwa Kujawsko-Pomorskiego z Organizacjami Pozarządowymi	 <b>OPRACOWYWANY</b>	<b>OPRACOWYWANY</b>
 Program Ochrony Zdrowia Psychicznego dla Województwa Kujawsko-Pomorskiego		Program Opieki nad Zabytkami Województwa Kujawsko-Pomorskiego na lata 2013-2016
 Równe Szanse. Program Działania na rzecz Osób Niepełnosprawnych do 2020 roku		<b>OPRACOWYWANY</b>
 Kujawsko-Pomorski Program Rozwoju Edukacji		 Planu Zrównoważonego Rozwoju Publicznego Transportu Zbiorowego Województwa Kujawsko-Pomorskiego
<b>OPRACOWYWANY</b>		 Program Opieki nad Zabytkami Województwa Kujawsko-Pomorskiego na lata 2013-2016

# ***Kontrakt Terytorialny dla Województwa Kujawsko-Pomorskiego***

**Zgodnie z założeniami *Strategii* przewiduje realizację przedsięwzięć w zakresie następujących obszarów wsparcia w ramach KT:**

- a) infrastruktura drogowa
- b) infrastruktura kolejowa
- c) infrastruktura wodna
- d) infrastruktura B+R
- e) infrastruktura ochrony zdrowia
- f) wsparcie miast wojewódzkich i obszarów powiązanych z nimi funkcjonalnie
- g) realizacja badań naukowych w ramach Regionalnych Agend Naukowo-Badawczych
- h) kultura i sport
- i) szkolnictwo wyższe.

**Przewiduje się zaangażowanie na realizację tych działań ze środków publicznych nie mniej niż 21 mld PLN**

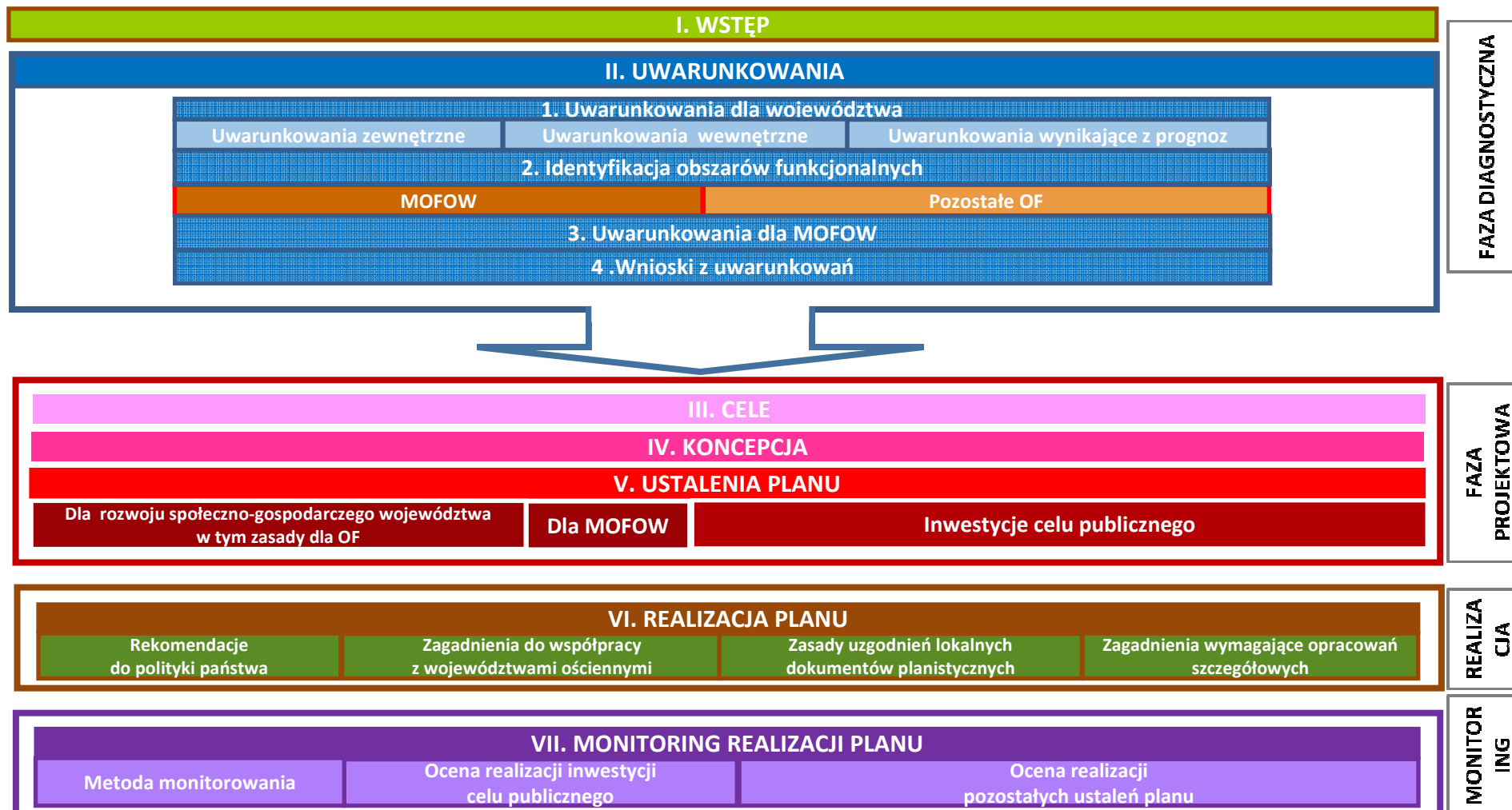


## ***Strategia jako dokument kierunkowy dla opracowania nowego planu zagospodarowania przestrzennego województwa kujawsko-pomorskiego***

- 1. PZPW stwarza przestrzenne warunki i uwzględnia możliwość rozwoju wszystkich funkcji społeczno-gospodarczych wskazywanych w SRW, w tym zwłaszcza: rolniczej, gospodarczej, turystycznej, uzdrowiskowej, leśnej (leśnictwo i przetwórstwo drewna)**
- 2. Ustalenia PZPW w szczególności uwzględniają tak podkreślane w Strategii zagadnienia: dostępności, spójności, ochrony zasobów, aktywizacji społeczno-gospodarczej na bazie potencjałów oraz poprawy jakości życia**
- 3. PZPW uwzględnia założenia polityki terytorialnej województwa określanej w SRW – czyli interwencji kierowanej do danych obszarów adekwatnie do ich potencjałów rozwojowych i identyfikowanych potrzeb. W największym stopniu ma to miejsce poprzez wskazanie poziomów Polityki Terytorialnej oraz wyróżnienie Obszarów Funkcjonalnych, adaptujących niektóre ze wskazanych w Strategii Obszarów Strategicznej Interwencji, dla których określone zostają zasady zagospodarowania.**
- 4. Poszczególne cele SRW ze względu na swoją specyfikę, w różnym stopniu znajdują odzwierciedlenie w ustaleniach PZPW. W największym stopniu przestrzenny charakter mają ustalenia dotyczące celu „Dostępność i spójność”, w niektórych aspektach „Tożsamość i dziedzictwo” oraz „Sprawne zarządzanie”.**



# Układ i zakres PZP WKP



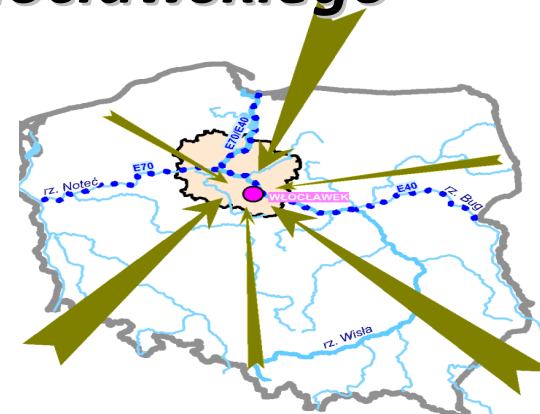
# ***Inne planistyczne aspekty realizacji Strategii***



Województwo Kujawsko-Pomorskie  
PLAN MODERNIZACJI 2020+

Raport z realizacji Strategii rozwoju województwa kujawsko-pomorskiego do roku 2020  
- Plan modernizacji 2020+ w 2014 r.

# Kontynuacja i doprecyzowanie założeń zagospodarowania Zbiornika Włocławskiego



## Legenda:

- rejon turystyczny III
- Zbiornika Włocławskiego i Lasów Gostynińsko-Włocławskich
- perspektywny obszar rozwoju rejonu turystycznego III
- stopień wodny Włocławek
- orientacyjna lokalizacja projektowanego stopnia wodnego Sierzewo
- Zbiornik Włocławski
- projektowany zbiornik przy stopniu wodnym Sierzewo
- droga wodna MDW E40
- autostrada A1 z węzłami
- drogi krajowe
- linie kolejowe
- lotnisko sportowo-turystyczne w Kruszynie
- pożądane kierunki współpracy międzyregionalnej
- granica województwa



Kujawsko-Pomorskie Biuro Planowania Przestrzennego i Regionalnego we Włocławku

# ***Zakładane efekty społeczne i gospodarcze***

**1. Promocja województwa kujawsko-pomorskiego**

**2. Aktywizacja gospodarcza miasta Włocławka i regionu**

**3. Dodatkowy impuls proinwestycyjny dla miasta Włocławka i regionu**

**4. Wzrost aktywności gospodarczej ludności wiejskiej**

**5. Wzrost wpływów podatkowych**



## ***Opracowanie założeń kształtowania ładu przestrzennego z punktu widzenia wymogów Strategii oraz potrzeb RPO WKP***

**Podczas oceny projektów realizowanych w ramach RPO WK-P należy wziąć pod uwagę możliwość zastosowania następujących rozwiązań w zakresie dbania o ład przestrzenny:**

- wprowadzenie dodatkowych punktów w procedurze oceny projektów dla inwestycji, których realizacja poprzedzona zostanie konkursem architektonicznym, urbanistycznym lub architektoniczno-urbanistycznym,
- wprowadzenie dodatkowych punktów dla inwestycji zlokalizowanych w całości na obszarach objętych miejscowym planem zagospodarowania przestrzennego,
- wprowadzenie dodatkowych punktów dla projektów szkoleniowych i edukacyjnych przyczyniających się do zwiększenia wiedzy na temat ładu przestrzennego i zagadnień związanych z ładem przestrzennym

Zachowanie zgodności między planowaniem przestrzennym i planowaniem społeczno-gospodarczym (logika oraz zintegrowany system planowania rozwoju)

**Preferencje dla wyłaniania projektów w drodze konkursów powinny być stosowane w przypadku budowy, rozbudowy, renowacji, modernizacji obiektów i infrastruktury publicznej**

**Rozwiązanie zostanie zastosowane w odniesieniu do projektów z powyżej opisanego zakresu w ramach następujących PI: 3a, 4c, 6c, 6d, 7d, 9a, 9b, 9d i 10a.**

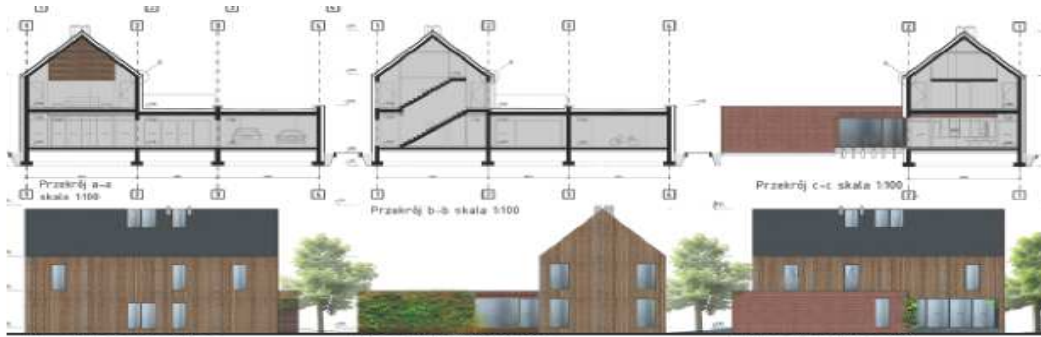


**KONKURS**  
architektoniczny  
na  
PROJEKT DOMU RODZINNEGO  
W KRAJOBRAZIE  
KUJAWSKO-POMORSKIM

## Przykład działania

Województwo Kujawsko-Pomorskie realizuje w partnerstwie ze Stowarzyszeniem Tilia projekt pn. „Promocja odnawialnych źródeł energii oraz nowoczesnych systemów dywersyfikujących źródła i sposoby ich wykorzystania jako element ochrony środowiska przyrodniczego w województwie kujawsko-pomorskim”.

Przedmiotem Konkursu było stworzenie wizji współczesnego domu rodzinnego, zlokalizowanego na terenach o charakterze wiejskim i podmiejskim województwa kujawsko-pomorskiego poprzez opracowanie koncepcji domu jednorodzinnego energooszczędnego wraz z jego dyspozycją programową oraz układem przestrzennym zagospodarowania działki, określeniem wielkości działki, a także przedstawienie proponowanego układu przestrzennego zespołu kilku, kilkunastu domów jako propozycji współczesnej formy osadnictwa.



# ***PRACE NAD RAPORTEM***

**lipiec 2014 – wstępne prace, przydzielenie przedsięwzięć SRW do realizatorów/ jednostek odpowiedzialnych (w ramach UM)**

**październik 2014 – przyjęcie *Szczegółowego planu działań na rzecz realizacji ustaleń Strategii rozwoju województwa kujawsko-pomorskiego do roku 2020 – Plan modernizacji 2020+*, w którym określono organizację, instrumenty oraz zasady monitorowania realizacji *Strategii*.**

**listopad 2014 – luty 2015 – prace i konsultacje z partnerami, departamentami, jednostkami organizacyjnymi UM, przekazywanie informacji przez departamenty, porządkowanie informacji przez Departament Rozwoju Regionalnego, uzupełnianie informacji.**

**kwiecień 2015 – przyjęcie Raportu przez Zarząd Województwa**

**maj 2015 – prezentacja Raportu Radzie Modernizacji oraz na sesji Sejmiku Województwa**



# ***GŁÓWNE WNIOSKI Z RAPORTU***

**Realizowane są przedsięwzięcia, które w sposób pośredni lub bezpośredni wpisują się w Strategię . Wiele z nich dotyczy bieżących spraw związanych z funkcjonowaniem sfery publicznej.**

**Konieczność zwiększenia zainteresowania obszarem zadań wyznaczonych przez Strategię oraz wzmocnienia roli Strategii jako głównego dokumentu programowego mającego wpływ na kształtowanie rozwoju województwa.**

**Potrzeba zaangażowania podmiotów samorządu województwa oraz partnerów społeczno - gospodarczych w realizację kierunków rozwoju oraz przedsięwzięć określonych w Strategii**

**Potrzeba zintensyfikowania działań na rzecz dialogu społecznego w zakresie modernizacji województwa.**

**Konieczność podjęcia działań w zakresie pozyskania środków finansowych na realizację zadań zidentyfikowanych w Strategii, które do tej pory nie zostały wskazane**



# ***ANALIZA REALIZACJI CELÓW STRATEGICZNYCH***



Województwo Kujawsko-Pomorskie  
PLAN MODERNIZACJI 2020+

Raport z realizacji strategii województwa kujawsko-pomorskiego do roku 2020  
- Plan modernizacji 2020+ w 2014 r.

# ***CEL: GOSPODARKA I MIEJSCA PRACY***

Na realizację tego celu istotny wpływ będzie miało wdrożenie *Planu działań na rzecz rozwoju gospodarczego województwa kujawsko-pomorskiego na lata 2015-2020*, który jest w trakcie opracowywania.

Dla zapewnienia skutecznej realizacji przedsięwzięć niezbędne jest zaangażowanie jednostek organizacyjnych, które będą koordynowały i kompleksowo wspierały działania w sferze rozwoju gospodarczego województwa.



# ***Przykłady działań***

**Powołanie *Zespołu ds. koordynacji EFS* w ramach RPO WKP na lata 2014-2020 w celu zapewnienia sprawnego funkcjonowania systemu zarządzania i wdrażania Osi priorytetowych 8, 9, 10, 11 RPO WKP 2014-2020 współfinansowanych z EFS, które odnoszą się do takich tematów jak: rynek pracy, edukacja, RLKS, promowanie włączenia społecznego .**

**Zespół będzie dbał o zachowanie komplementarności interwencji EFS z innymi programami i funduszami.**

**Rozpoczęcie działań na rzecz szkolnictwa zawodowego.**

**W bieżącym roku ogłoszony będzie konkurs dotyczący realizacji staży i praktyk zawodowych dla uczniów u pracodawców.**

***Opracowywany Plan działań na rzecz rozwoju gospodarczego województwa kujawsko-pomorskiego na lata 2015-2020***

Czynniki niezależne od działań w ramach RPO WK-P 2014-2020 wpływające na efekty wsparcia w ramach Działania 8.1:

- Demografia
- Sytuacja gospodarcza
- Napływ i odpływ bezrobotnych
- Podaż miejsc pracy
- Atrakcyjność rynku pracy w innych województwach/krajach

POWER

Oś 5

Oś 6

Oś 7

Wpływ pośredni

Wpływ bezpośredni

Oś 8

Oczekiwane efekty:  
Spadek liczby osób bezrobotnych  
Wzrost współczynnika aktywności zawodowej

Oś 11

Oś 10

Oś 1

Oś 3

Oś 4

Oś 8

Oś 9

## ***CEL: DOSTĘPNOŚĆ I SPÓJNOŚĆ***

**Potrzeba lobbowania na rzecz jak najszybszego zrealizowania krajowych inwestycji drogowych w regionie, zapewniających dostępność kujawsko-pomorskiego z zewnątrz (w dokumentach krajowych na najbliższe lata umieszczona została budowa S5, jednak brak zapisów nt. realizacji m.in. takich inwestycji jak: S10, S16, DK25, realizacji węzła autostradowego Dźwierzno).**

**Trwają prace związane z opracowaniem *Kujawsko-Pomorskiego Planu Spójności Komunikacji Drogowej i Kolejowej***

**Istnieje potrzeba jednoznacznego określenia ostatecznego zakresu przedsięwzięć wpisanych do projektu "BiT-City II,, - współpraca z partnerami**

**Należy podjąć działania w zakresie rozpoczęcia zadań związanych z połączeniami kolejowymi**

**W zakresie rewitalizacji międzynarodowych dróg wodnych E40 i E70 na rzecz turystyki i transportu w 2014 r. podjętych zostało bardzo wiele działań wspierających. Istnieje potrzeba poszukiwania źródeł finansowania planowanych przedsięwzięć.**



# Przykłady działań

## Realizacja celu przez RPO WKP

Osie priorytetowe:

- 3 Efektywność energetyczna i gospodarka niskoemisyjna w regionie
- 5 Spójność wewnętrzna i dostępność zewnętrzna regionu
- 6 Solidarne społeczeństwo i konkurencyjne kadry
- 7 Rozwój lokalny kierowany przez społeczność

Priorytet 7b: Zwiększanie mobilności regionalnej poprzez łączenie węzłów drugorzędnych i trzeciorzędnych z infrastrukturą TEN-T, w tym z węzłami multimodalnymi – 140 mln Euro

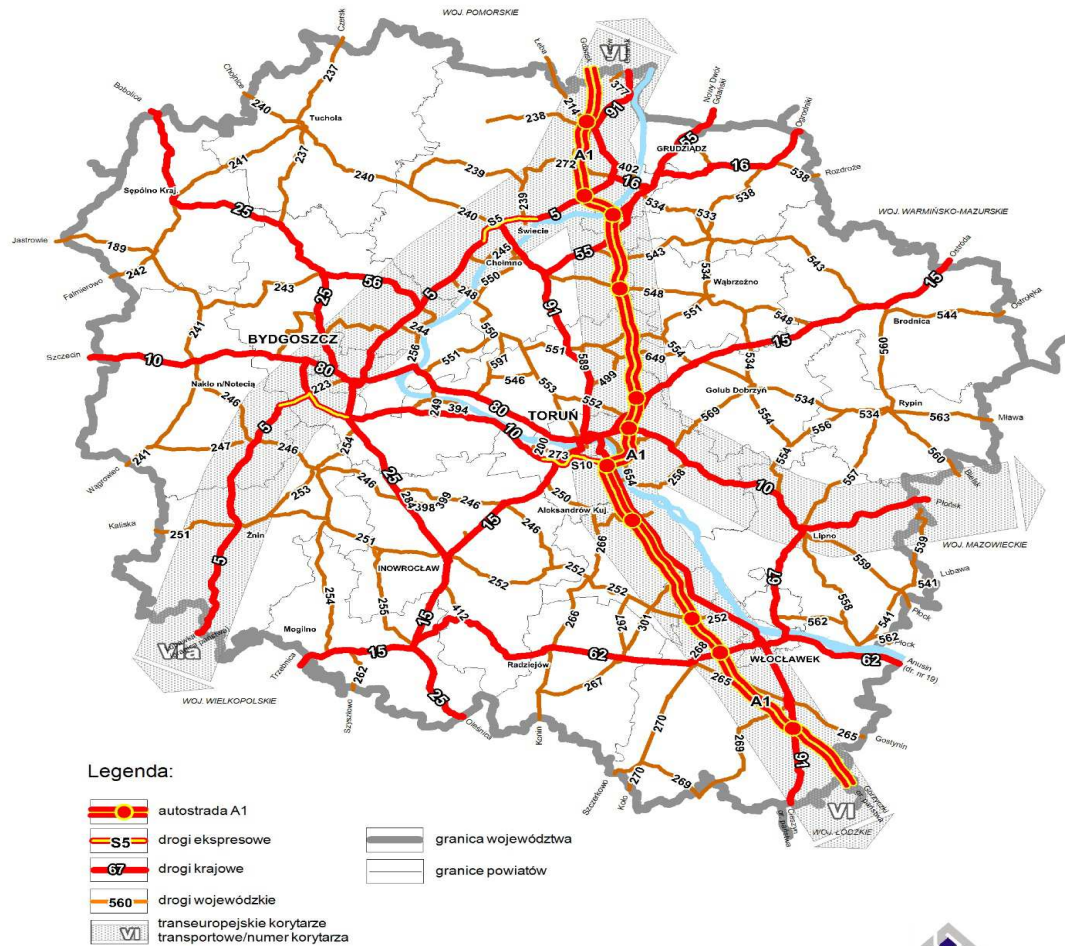
Priorytet 7d: Rozwój i rehabilitacja kompleksowych, wysokiej jakości i interoperacyjnych systemów transportu kolejowego oraz propagowanie działań służących zmniejszeniu hałasu – 51 mln Euro

## Konsultacje społeczne projektu Programu Budowy Dróg Krajowych na lata 2014-2023

Konsultacje trwały od 22 grudnia 2014 r. do 30 stycznia 2015 r. Podejmowane są działania na rzecz uwzględnienia złożonych przez województwo uwag, np. spotkania w Ministerstwie Infrastruktury i Rozwoju oraz wystosowanie Stanowisk Zarządu, Sejmiku Województwa, Komisji Sejmikowej ds. Polityki Regionalnej, Rozwoju Województwa i Infrastruktury

Kolejnym etapem będzie przeprowadzenie przez GDDKiA strategicznej oceny oddziaływania na środowisko do projektu Programu.





Kujawsko-Pomorskie Biuro Planowania  
Przestrzennego i Regionalnego we Włocławku

❖ Linie zrewitalizowane lub w trakcie remontu (bez infrastruktury dworcowej) 2007-2013

❖ Linie planowane do modernizacji przez PKP PLK SA ze środków POIiŚ 2014-2020 i CES

❖ Odcinki rekomendowane do rewitalizacji w ramach RPO 2014-2020

- Toruń Wschodni – Chełmża
- Grudziądz – Laskowice Pom.
- Jabłonowo Pomorskie - Grudziądz
- Grudziądz – gr. województwa

❖ Odcinki rezerwowe (wskazane w KT)

- Lipno – Toruń Wschodni

❖ Pozostałe linie kolejowe z czynnym ruchem pasażerskim





# ***CEL: AKTYWNE SPOŁECZEŃSTWO I SPRAWNE USŁUGI***

**Potrzeba aktywizacji działań na rzecz rozwoju społecznego. Przyspieszenie prac związanych z opracowaniem programu na rzecz rozwoju społecznego oraz tworzeniem lokalnych placówek rozwoju społecznego poprzez poszerzanie oferty gminnych instytucji kultury.**

**Opracowywany jest regionalny program rozwoju edukacji. Należy podjąć inicjatywę w zakresie planowania i koordynacji działań na rzecz budowy konkurencyjnego szkolnictwa wyższego w regionie.**



# ***Przykłady działań***

Realizacja działań w zakresie przygotowania do pozyskiwania środków w ramach EFS

Prace nad przygotowaniem i wdrożeniem idei funkcjonowania LGD-RLKS

Podjęte zostaną działania w zakresie tworzenia i funkcjonowania miejsc opieki nad dziećmi do lat 3 (żłobki, kluby dziecięce).  
W bieżącym roku planuje się przeznaczyć na ten cel ok. 20 mln PLN.

Opracowywany *Kujawsko-Pomorskim Program Rozwoju Edukacji*

Przygotowywanie założeń do *Programu opieki długoterminowej*



# ***CEL: INNOWACYJNOŚĆ***

**Potrzeba zintensyfikowania działań na rzecz poprawy zdolności naukowo-badawczych szkół wyższych, rozwoju badań naukowych i ich komercjalizacji.**

**Realizację celu strategicznego poprawi wdrażanie Regionalnej Strategii Innowacji Województwa Kujawsko-Pomorskiego na lata 2014-2020, oraz RPO WKP 2014-2020.**



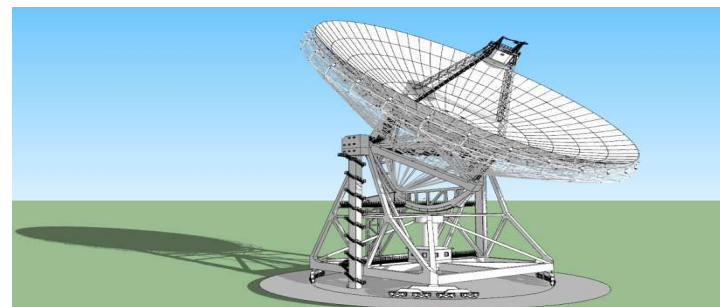
# Przykłady działań

## Polska Mapa Drogowa Infrastruktury Badawczej

Jednostki naukowe województwa kujawsko-pomorskiego są partnerem w 7 projektach

Z czego w jednym pełnią funkcję lidera: *90 m Radioteleskop – Narodowe Centrum Radioastronomii i Technologii Kosmicznych*

A w jednym funkcję koordynatora 1 z 3 węzłów: *Centrum Badań Środowiska i Innowacyjnych Technologii Żywności dla Jakości Życia – EnFoodLife*



W ramach prac nad kontraktem terytorialnym powstała grupa projektów – Kujawsko-Pomorski Obszar Badawczy. Obecnie 7 projektów konsorcyjnych jest ocenianych przez ekspertów z Ministerstwa Nauki i Szkolnictwa Wyższego oraz Narodowego Centrum Badań i Rozwoju. Planowany termin zakończenia oceny to koniec maja 2015 r. Pozytywna ocena powoli na wpisanie danego projektu na listę przedsięwzięć do kontraktu terytorialnego.

W ramach RPO zostanie przygotowany zamknięty konkurs z zakresu infrastruktury B+R dedykowany wyłącznie projektom umieszczonym w KT.



Województwo Kujawsko-Pomorskie  
PLAN MODERNIZACJI 2020+

Raport z realizacji strategii województwa kujawsko-pomorskiego do roku 2020  
- Plan modernizacji 2020+ w 2014 r.

# ***CEL: NOWOCZESNY SEKTOR ROLNO-SPOŻYWCZY***

**Należy zintensyfikować działania na rzecz rozwoju badań naukowych w zakresie produkcji rolnej i przetwórstwa rolno-spożywczego oraz przedsiębiorczości związanej z przetwórstwem rolno-spożywczym.**



# ***Przykłady działań***

**Powstanie Klastra „Kujawsko-Pomorska Spizarnia” skupiającego małe firmy z branży rolno-spożywczej**

## **Realizacja projektu EnFoodLife**

Celem przedsięwzięcia będzie stworzenie naukowych podstaw pozwalających na specjalizację i modernizację działów gospodarki, obejmujących produkcję rolną oraz przetwórstwo surowców roślinnych i zwierzęcych, w połączeniu z interdyscyplinarnymi badaniami łańcucha:

środowisko – rolnictwo – przemysł spożywczy – jakość żywności –  
jakość życia



**RLKS jako forma aktywizacji przedsiębiorczości na obszarach wiejskich**

# ***CEL: BEZPIECZEŃSTWO***

**Działania nastawione na bezpieczeństwo p. powodziowe w zakresie zagospodarowania Dolnej Wisły.**

**Główny wysiłek koncentrował się na zabiegach umieszczenia określonych inwestycji regionalnych w dokumentach krajowych, tj. Masterplan, Plan Gospodarowania Wodami oraz projekcie Planu Zarządzania Ryzykiem Powodziowym Dorzecza Wisły (oraz informowaniu o tych potrzebach na branżowych spotkaniach)**

**Postęp w realizacji celu w dużym stopniu zależy będzie od działań jakie zostaną podjęte na poziomie krajowym.**



# ***Przykłady działań***

**24 września 2014 r. zostało podpisane porozumienie pomiędzy Wojewodą Kujawsko-Pomorskim Ewą Mes a Zarządem Województwa Kujawsko-Pomorskiego na rzecz wspólnych działań w zakresie rozwiązywania problemów bezpieczeństwa w regionie**

**Zespół ekspertów powołany na bazie „Porozumienia na rzecz wspólnych działań w zakresie rozwiązywania problemów bezpieczeństwa w regionie” zawartego przez marszałka Piotra Całbeckiego i wojewodę Ewę Mes w celu zintegrowania działań różnych obszarów w zakresie bezpieczeństwa regionu, np. w zakresie: bezpieczeństwa pożarowego, powodziowego, sanitarnego, publicznego itp.**

**Salutaris – działania na rzecz solidaryzmu samorządowego oraz wsparcia samorządów lokalnych przeciwdziałania skutkom klęsk, katastrof i awarii**





# ***SPRAWNE ZARZĄDZANIE***

**Podejmowane były kolejne działania w ramach wdrażania projektu „Infostrada Kujaw i Pomorza” w ramach RPO 2007- 2013.**

**Rozwojowi współpracy pomiędzy jednostkami samorządu terytorialnego sprzyjało rozpoczęcie prac w ramach polityki terytorialnej oraz dalsza działalność stowarzyszenia samorządowego Salutaris.**

**Prowadzone były szerokie działania na rzecz rozwoju organizacji pozarządowych.**

**Rozpoczęto prace nad przygotowaniem programu w zakresie kształtowania ładu przestrzennego w województwie oraz opracowaniem regionalnych standardów w dziedzinie ładu przestrzennego.**

**Pod rozwagę poddaje się rozpoczęcie debaty samorządowej na rzecz doskonalenia systemu zarządzania rozwojem lokalnym i regionalnym.**



## Przykłady działań

Zaangażowanie Marszałka Województwa Kujawsko-Pomorskiego w pracach nad przygotowaniem ustawy „krajobrazowej”

Prace nad programem *Kujawsko-Pomorski Program Rozwoju Terenów Objętych Obszarowymi Formami Ochrony Przyrody*



Realizacja projektu „Infostrada Kujaw i Pomorza”

Projekt jest realizowany w dwóch podstawowych obszarach:

- e-Administracja,
- System Informacji Przestrzennej

Realizacja projektu „e-Usługi e-Organizacja- pakiet rozwiązań informatycznych dla jednostek organizacyjnych województwa kujawsko- pomorskiego”

Celem projektu jest zwiększenie efektywności funkcjonowania samorządowych jednostek organizacyjnych województwa kujawsko-pomorskiego, będących partnerami jak również jednostki ochrony zdrowia i kultury poprzez wykorzystanie innowacyjnych technologii informacyjnych.

Projekt realizowany jest w trzech podstawowych obszarach:

- e-Zdrowie,
- e-Edukacja,
- e-Kultura.



**e-Usługi - e-Organizacja**

pakiet rozwiązań informatycznych dla jednostek organizacyjnych województwa kujawsko-pomorskiego

**e-Kultura e-Zdrowie e-Edukacja**

# **TOŻSAMOŚĆ I DZIEDZICTWO**

**W ramach realizacji celu prowadzone były działania na rzecz ochrony dziedzictwa kulturowego i przyrodniczego regionu, edukacji regionalnej oraz promocji województwa podczas różnych wydarzeń turystycznych**

**Należy rozważyć podjęcie działań dotyczących :**

- opracowania zgodnych z podstawą programową materiałów z zakresu edukacji regionalnej dla przedszkoli, szkół gimnazjalnych i ponadgimnazjalnych z województwa kujawsko-pomorskiego**
- dokonania inwentaryzacji, waloryzacji i oszacowania „wartości marketingowej” obiektów materialnych dziedzictwa kulturowego regionu (co pozwoliłoby na określenie właściwych priorytetów w zakresie ich ochrony i umożliwiło właściwe działania na rzecz budowy marki regionu)**

**Zasadne jest rozpoczęcie skoordynowanych, zaplanowanych działań na rzecz budowy tożsamości regionalnej województwa, wspólnoty regionalnej mieszkańców**



# ***Przykłady działań***

**Kontynuacja projektów partnerskich na rzecz ochrony zabytków**

**Forum Regionalne – dyskusja o kierunkach działań w zakresie kształtowania tożsamości i identyfikacji terytorialnej**

**Organizacja konkursu „Dziedzictwo wieków”**

**Celem Konkursu jest uhonorowanie działań konserwatorskich, restauratorskich wpływających na poprawę stanu materialnego dziedzictwa kultury**



# **REKOMENDACJE**

**Strategia** powinna być przez wszystkie środowiska postrzegana jako najważniejszy dokument kierunkujący rozwój województwa, któremu podporządkowane są pozostałe dokumenty wdrożeniowe i realizowane zadania.

Konieczna jest systematyczna współpraca z jednostkami organizacyjnymi sfery publicznej zaangażowanymi w proces wdrażania Strategii

Należy kontynuować i rozwijać zakres współdziałania z partnerami społeczno-gospodarczymi, na rzecz budowy zaangażowania różnych środowisk w proces realizacji rozwoju województwa

Konieczne jest racjonalne planowanie pozyskiwanie i wydatkowanie środków finansowych niezbędnych dla wsparcia realizacji kierunków działań i przedsięwzięć określonych w Strategii Rozwoju.

Rekomenduje się położenie szczególnego nacisku na realizację działań związanych z rozwojem gospodarczym, poprawą poziomu wykształcenia, rozwojem społecznym oraz budową tożsamości i spójną promocją regionu.



**Niezbędne jest sukcesywne rozbudowywanie systemu monitorowania stanu rozwoju województwa (uzupełniającego działania statystyki publicznej) poprzez rozbudowę potencjału organizacyjnego i kadrowego w celu zwiększenia zdolności do uzyskiwania ocen, analiz oraz informacji niezbędnych dla zarządzania rozwojem.**

**Sugeruje się przystąpienie do opracowania założeń interwencji w ramach OSI, które zostały zidentyfikowane w Strategii , uwzględniających zmiany społeczno-gospodarcze w przestrzeni województwa.**



# ***Dziękuję za uwagę***

*Urząd Marszałkowski Województwa Kujawsko-Pomorskiego w Toruniu, Departament Rozwoju Regionalnego  
Kujawsko-Pomorskie Biuro Planowania Przestrzennego i Regionalnego we Włocławku*

*[www.kujawsko-pomorskie/planowanie](http://www.kujawsko-pomorskie/planowanie)  
[www.biuro-planowania.pl](http://www.biuro-planowania.pl)*



**Województwo Kujawsko-Pomorskie**  
**PLAN MODERNIZACJI 2020+**

Raport z realizacji strategii województwa kujawsko-pomorskiego do roku 2020  
- Plan modernizacji 2020+ w 2014 r.