



HAŁAS TRAMWAJOWY
mapa imisyjna dla wskaźnika L_{DWN}



□ granica miasta (obszar objęty analizą)

PRZEDZIAŁY IMISJI

- 55,0 - 59,9 dB
- 60,0 - 64,9 dB
- 65,0 - 69,9 dB
- 70,0 - 74,9 dB
- 75,0 - 79,9 dB
- ≥ 80,0 dB

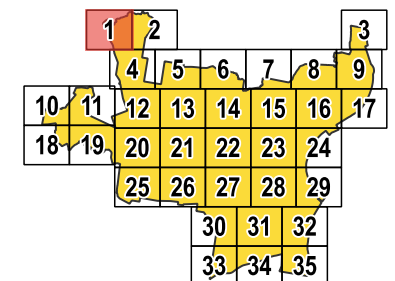
BUDYNEK

- mieszkalny
- szkoła, przedszkole
- szpital, dom opieki społecznej
- inny

POZOSTALE ELEMENTY

- drogi ekspresowe, krajowe
- drogi wojewódzkie, powiatowe
- drogi pozostałe
- ekran akustyczny
- obiekty inżynieryjne
- tor tramwajowy
- tor kolejowy
- rzeka
- zbiornik wodny

źródło podkładu: geoportal.gov.pl



arkusz 1
/ 1 z 35 /





HAŁAS TRAMWAJOWY
mapa imisyjna dla wskaźnika L_{DWN}



□ granica miasta (obszar objęty analizą)

PRZEDZIAŁY IMISJI

55,0 - 59,9 dB

60,0 - 64,9 dB

65,0 - 69,9 dB

70,0 - 74,9 dB

75,0 - 79,9 dB

≥ 80,0 dB

BUDYNEK

mieszkalny

szkoła, przedszkole

szpital, dom opieki społecznej

inny

POZOSTAŁE ELEMENTY

drogi ekspresowe, krajowe

drogi wojewódzkie, powiatowe

drogi pozostałe

ekran akustyczny

obiekty inżynieryjne

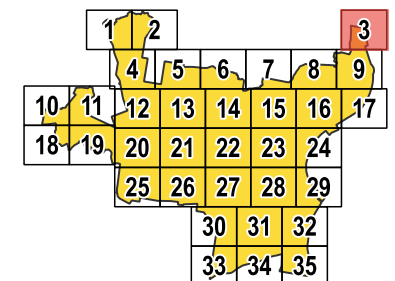
tor tramwajowy

tor kolejowy

rzeka

zbiornik wodny

źródło podkładu: geoportal.gov.pl

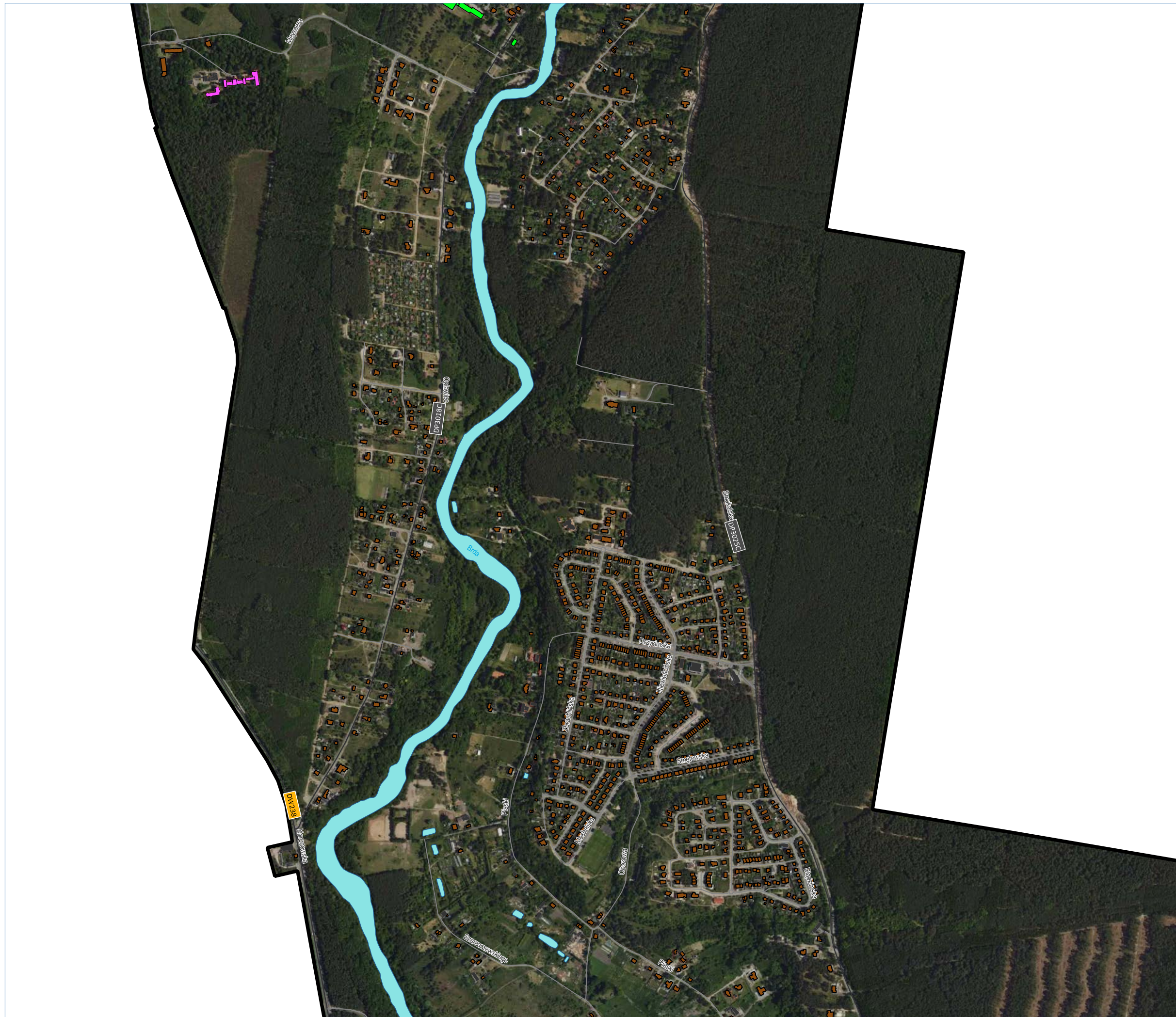


arkusz 3
/ 3 z 35 /

AKUSTIX

ul. Wiosny Ludów 54, 62-081 Przeźmierowo
www.akustix.pl tel.: +48 61 625 68 00

1:10 000 0 100 200 300 400 500 m



Miasto Bydgoszcz

ul. Jezuićka 1, 82-102 Bydgoszcz
www.bydgoszcz.pl tel.: +58 58 58 913



Strategiczna Mapa Hałasu miasta Bydgoszczy 2022

HAŁAS TRAMWAJOWY
mapa imisyjna dla wskaźnika L_{DWN}

□ granica miasta (obszar objęty analizą)

PRZEDZIAŁY IMISJI

- 55,0 - 59,9 dB
- 60,0 - 64,9 dB
- 65,0 - 69,9 dB
- 70,0 - 74,9 dB
- 75,0 - 79,9 dB
- ≥ 80,0 dB

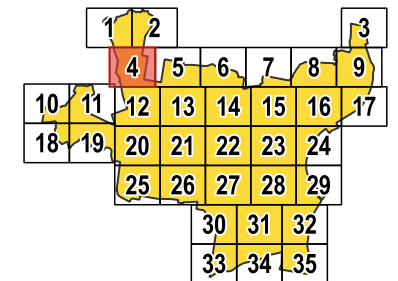
BUDYNEK

- mieszkalny
- szkoła, przedszkole
- szpital, dom opieki społecznej
- inny

POZOSTALE ELEMENTY

- drogi ekspresowe, krajowe
- drogi wojewódzkie, powiatowe
- drogi pozostałe
- ekran akustyczny
- ▨ obiekty inżynieryjne
- tor tramwajowy
- tor kolejowy
- rzeka
- zbiornik wodny

źródło podkładu: geoportal.gov.pl



arkusz 4
/ 4 z 35 /



ul. Wiosny Ludów 54, 62-081 Przeźmierowo
www.akustix.pl tel.: +48 61 625 68 00





HAŁAS TRAMWAJOWY
mapa imisyjna dla wskaźnika L_{DWN}

□ granica miasta (obszar objęty analizą)

PRZEDZIAŁY IMISJI

55,0 - 59,9 dB

60,0 - 64,9 dB

65,0 - 69,9 dB

70,0 - 74,9 dB

75,0 - 79,9 dB

≥ 80,0 dB

BUDYNEK

mieszkalny

szkoła, przedszkole

szpital, dom opieki społecznej

inny

POZOSTALE ELEMENTY

drogi ekspresowe, krajowe

drogi wojewódzkie, powiatowe

drogi pozostałe

ekran akustyczny

obiekty inżynieryjne

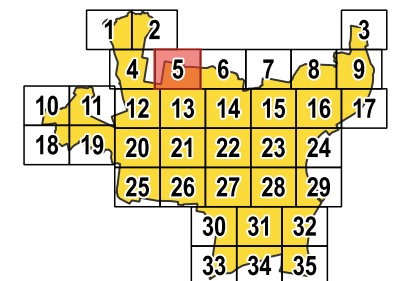
tor tramwajowy

tor kolejowy

rzeka

zbiornik wodny

źródło podkładu: geoportal.gov.pl



arkusz 5
/ 5 z 35 /



ul. Wiosny Ludów 54, 62-081 Przeźmierowo
www.akustix.pl tel.: +48 61 625 68 00

1:10 000 0 100 200 300 400 500 m



□ granica miasta (obszar objęty analizą)

PRZEDZIAŁY IMISJI

- 55,0 - 59,9 dB
- 60,0 - 64,9 dB
- 65,0 - 69,9 dB
- 70,0 - 74,9 dB
- 75,0 - 79,9 dB
- ≥ 80,0 dB

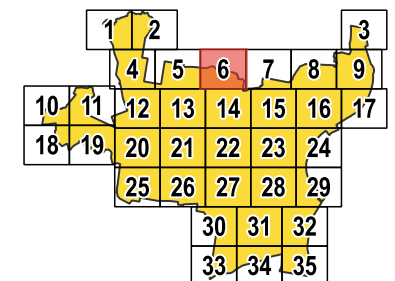
BUDYNEK

- mieszkalny
- szkoła, przedszkole
- szpital, dom opieki społecznej
- inny

POZOSTALE ELEMENTY

- drogi ekspresowe, krajowe
- drogi wojewódzkie, powiatowe
- drogi pozostałe
- ekran akustyczny
- obiekty inżynieryjne
- tor tramwajowy
- tor kolejowy
- rzeka
- zbiornik wodny

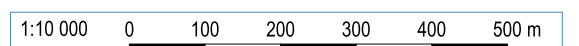
źródło podkładu: geoportal.gov.pl



arkusz 6
/ 6 z 35 /



ul. Wiosny Ludów 54, 62-081 Przeźmierowo
www.akustix.pl tel.: +48 61 625 68 00





HAŁAS TRAMWAJOWY
mapa imisyjna dla wskaźnika L_{DWN}

□ granica miasta (obszar objęty analizą)

PRZEDZIAŁY IMISJI

- 55,0 - 59,9 dB
- 60,0 - 64,9 dB
- 65,0 - 69,9 dB
- 70,0 - 74,9 dB
- 75,0 - 79,9 dB
- ≥ 80,0 dB

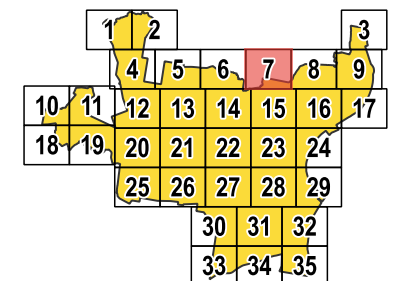
BUDYNEK

- mieszkalny
- szkoła, przedszkole
- szpital, dom opieki społecznej
- inny

POZOSTAŁE ELEMENTY

- drogi ekspresowe, krajowe
- drogi wojewódzkie, powiatowe
- drogi pozostałe
- ekran akustyczny
- obiekty inżynieryjne
- tor tramwajowy
- tor kolejowy
- rzeka
- zbiornik wodny

źródło podkładu: geoportal.gov.pl



arkusz 7
/ 7 z 35 /





□ granica miasta (obszar objęty analizą)

PRZEDZIAŁY IMISJI

- 55,0 - 59,9 dB
- 60,0 - 64,9 dB
- 65,0 - 69,9 dB
- 70,0 - 74,9 dB
- 75,0 - 79,9 dB
- ≥ 80,0 dB

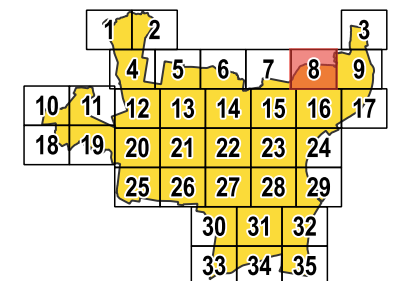
BUDYNEK

- mieszkalny
- szkoła, przedszkole
- szpital, dom opieki społecznej
- inny

POZOSTALE ELEMENTY

- drogi ekspresowe, krajowe
- drogi wojewódzkie, powiatowe
- drogi pozostałe
- ekran akustyczny
- obiekty inżynierskie
- tor tramwajowy
- tor kolejowy
- rzeka
- zbiornik wodny

źródło podkładu: geoportal.gov.pl



arkusz 8
/ 8 z 35 /





HAŁAS TRAMWAJOWY
mapa imisyjna dla wskaźnika L_{DWN}

□ granica miasta (obszar objęty analizą)

PRZEDZIAŁY IMISJI

55,0 - 59,9 dB

60,0 - 64,9 dB

65,0 - 69,9 dB

70,0 - 74,9 dB

75,0 - 79,9 dB

≥ 80,0 dB

BUDYNEK

mieszkalny

szkoła, przedszkole

szpital, dom opieki społecznej

inny

POZOSTALE ELEMENTY

drogi ekspresowe, krajowe

drogi wojewódzkie, powiatowe

drogi pozostałe

ekran akustyczny

obiekty inżynieryjne

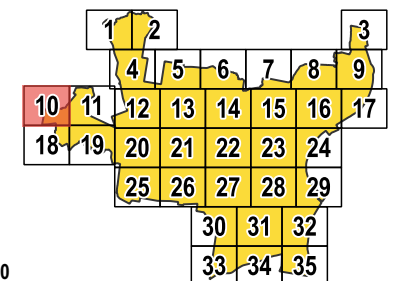
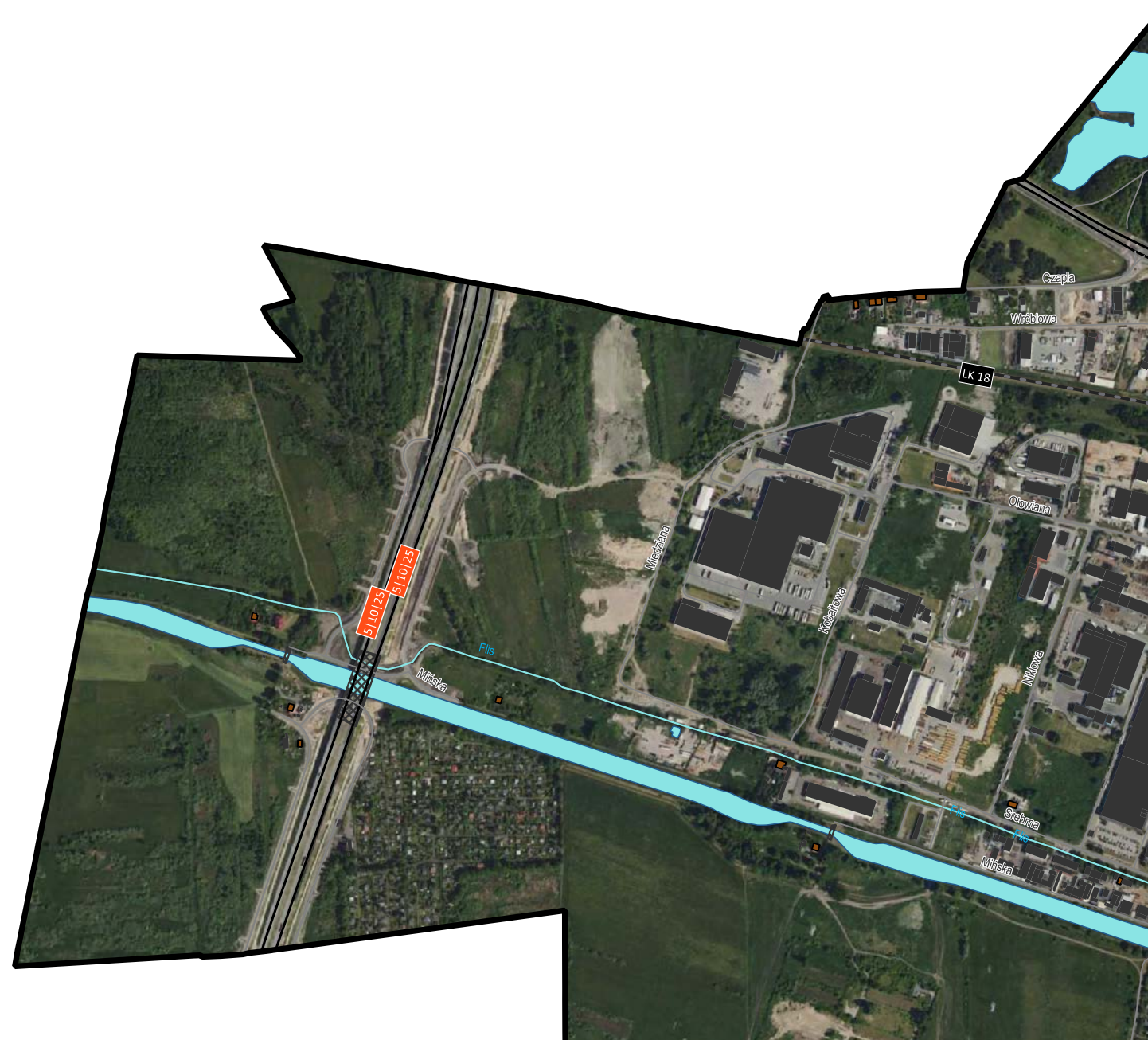
tor tramwajowy

tor kolejowy

rzeka

zbiornik wodny

źródło podkładu: geoportal.gov.pl

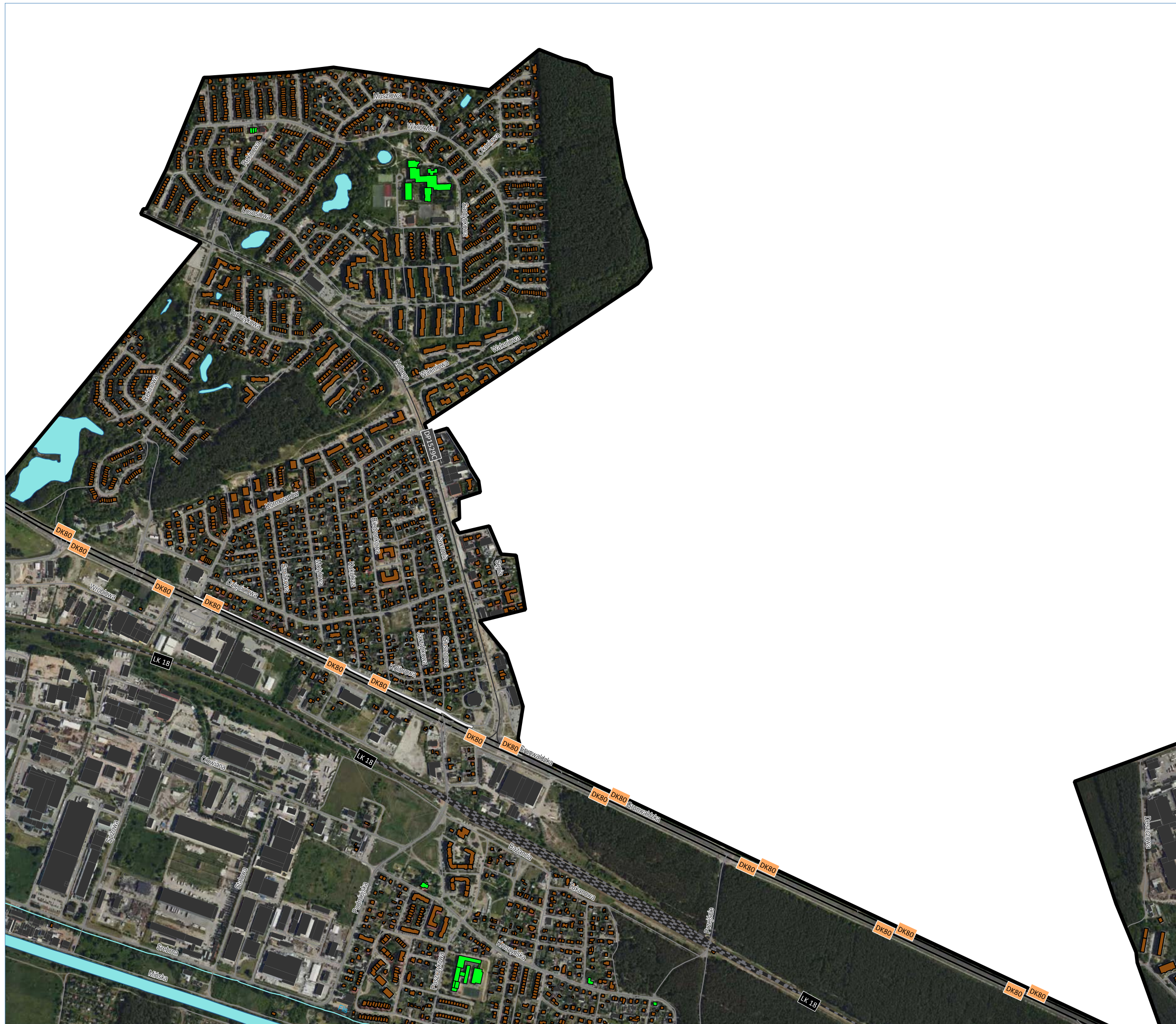


arkusz 10
/ 10 z 35 /



ul. Wiosny Ludów 54, 62-081 Przeźmierowo
www.akustix.pl tel.: +48 61 625 68 00

1:10 000 0 100 200 300 400 500 m



Miasto Bydgoszcz

ul. Jezuicka 1, 82-102 Bydgoszcz
www.bydgoszcz.pl tel.: +58 58 58 913



Strategiczna Mapa Hałasu miasta Bydgoszczy 2022

HAŁAS TRAMWAJOWY
mapa imisyjna dla wskaźnika L_{DWN}

- granica miasta (obszar objęty analizą)
- PRZEDZIAŁY IMISJI**
- 55,0 - 59,9 dB
- 60,0 - 64,9 dB
- 65,0 - 69,9 dB
- 70,0 - 74,9 dB
- 75,0 - 79,9 dB
- ≥ 80,0 dB
- BUDYNEK**
- mieszkalny
- szkoła, przedszkole
- szpital, dom opieki społecznej
- inny
- POZOSTAŁE ELEMENTY**
- drogi ekspresowe, krajowe
- drogi wojewódzkie, powiatowe
- drogi pozostałe
- ekran akustyczny
- obiekty inżynieryjne
- tor tramwajowy
- tor kolejowy
- rzeka
- zbiornik wodny

źródło podkładu: geoportal.gov.pl

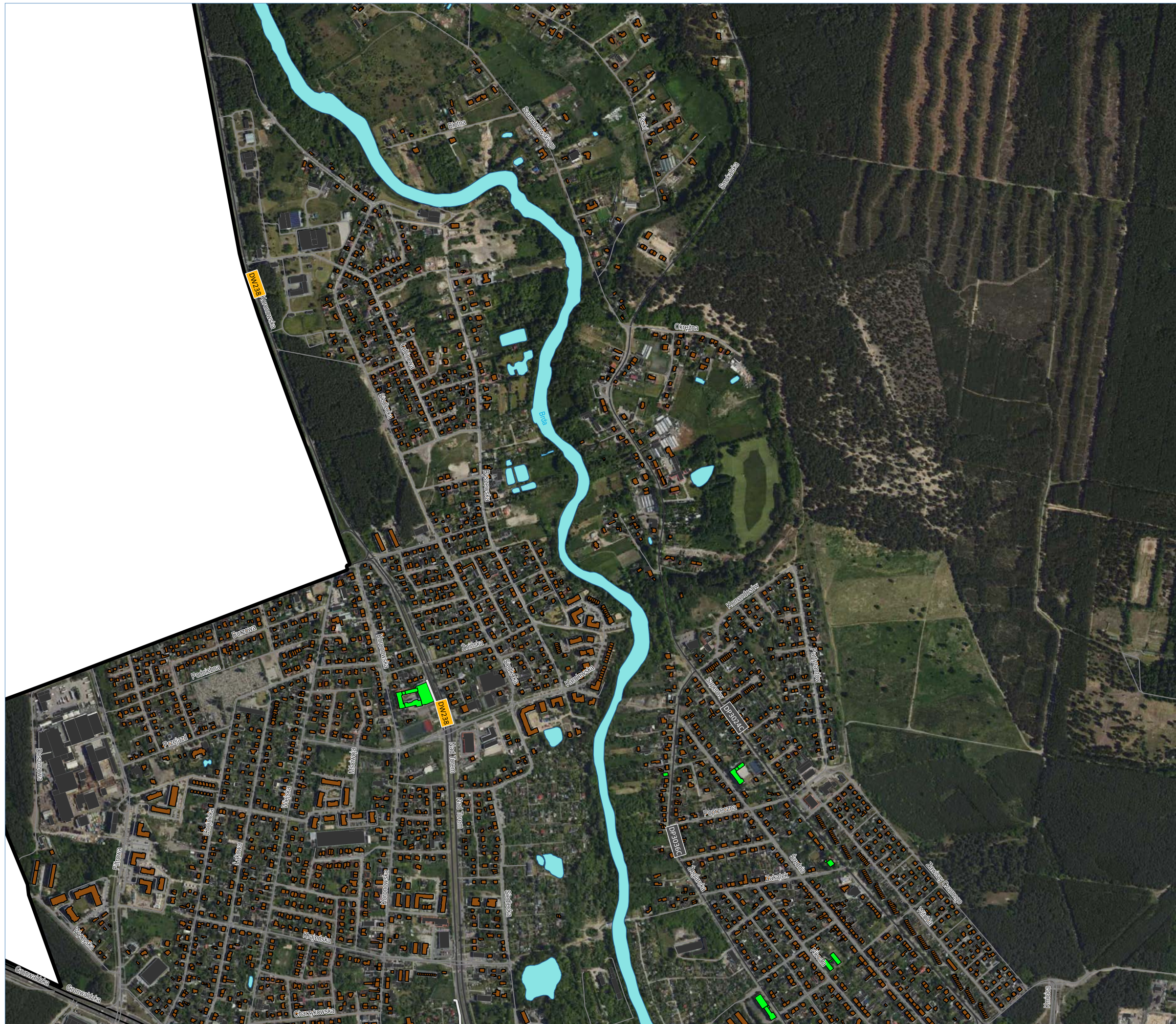
	1	2				3
	4	5	6	7	8	9
10	11	12	13	14	15	16
18	19	20	21	22	23	24
		25	26	27	28	29
			30	31	32	
			33	34	35	

arkusz 11
/ 11 z 35 /



ul. Wiosny Ludów 54, 62-081 Przeźmierowo
www.akustix.pl tel.: +48 61 625 68 00





Miasto Bydgoszcz

ul. Jezuicka 1, 82-102 Bydgoszcz
www.bydgoszcz.pl tel.: +58 58 58 913



Strategiczna Mapa Hałasu miasta Bydgoszczy 2022

HAŁAS TRAMWAJOWY
mapa imisyjna dla wskaźnika L_{Dn}

□ granica miasta (obszar objęty analizą)

PRZEDZIAŁY IMISJI

- 55,0 - 59,9 dB
- 60,0 - 64,9 dB
- 65,0 - 69,9 dB
- 70,0 - 74,9 dB
- 75,0 - 79,9 dB
- ≥ 80,0 dB

BUDYNEK

- mieszkalny
- szkoła, przedszkole
- szpital, dom opieki społecznej
- inny

POZOSTALE ELEMENTY

- drogi ekspresowe, krajowe
- drogi wojewódzkie, powiatowe
- drogi pozostałe
- ekran akustyczny
- obiekty inżynieryjne
- tor tramwajowy
- tor kolejowy
- rzeka
- zbiornik wodny

źródło podkładu: geoportal.gov.pl

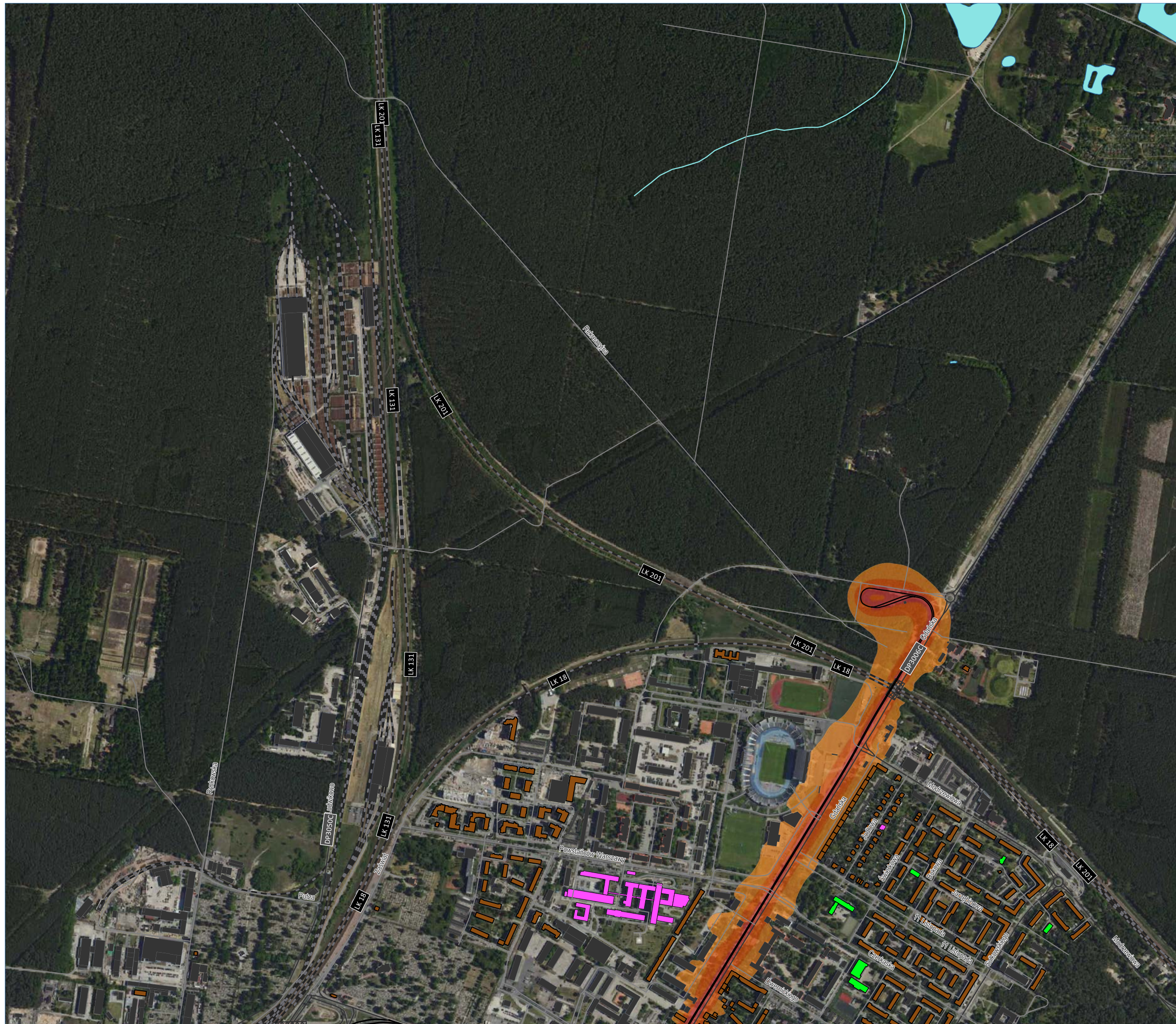
	1	2				3
	4	5	6	7	8	9
10	11	12	13	14	15	16
18	19	20	21	22	23	24
		25	26	27	28	29
			30	31	32	
			33	34	35	

arkusz 12
/ 12 z 35 /

AKUSTIX

ul. Wiosny Ludów 54, 62-081 Przeźmierowo
www.akustix.pl tel.: +48 61 625 68 00





Miasto Bydgoszcz

ul. Jezuicka 1, 82-102 Bydgoszcz
www.bydgoszcz.pl tel.: +58 58 58 913



Strategiczna Mapa Hałasu miasta Bydgoszczy 2022

HAŁAS TRAMWAJOWY
mapa imisyjna dla wskaźnika L_{pwn}

▭ granica miasta (obszar objęty analizą)

PRZEDZIAŁY IMISJI

- ▭ 55,0 - 59,9 dB
- ▭ 60,0 - 64,9 dB
- ▭ 65,0 - 69,9 dB
- ▭ 70,0 - 74,9 dB
- ▭ 75,0 - 79,9 dB
- ▭ $\geq 80,0$ dB

BUDYNEK

- ▭ mieszkalny
- ▭ szkoła, przedszkole
- ▭ szpital, dom opieki społecznej
- ▭ inny

POZOSTALE ELEMENTY

- drogi ekspresowe, krajowe
- drogi wojewódzkie, powiatowe
- drogi pozostałe
- ekran akustyczny
- ▨ obiekty inżynierskie
- tor tramwajowy
- tor kolejowy
- rzeka
- zbiornik wodny

źródło podkładu: geoportal.gov.pl

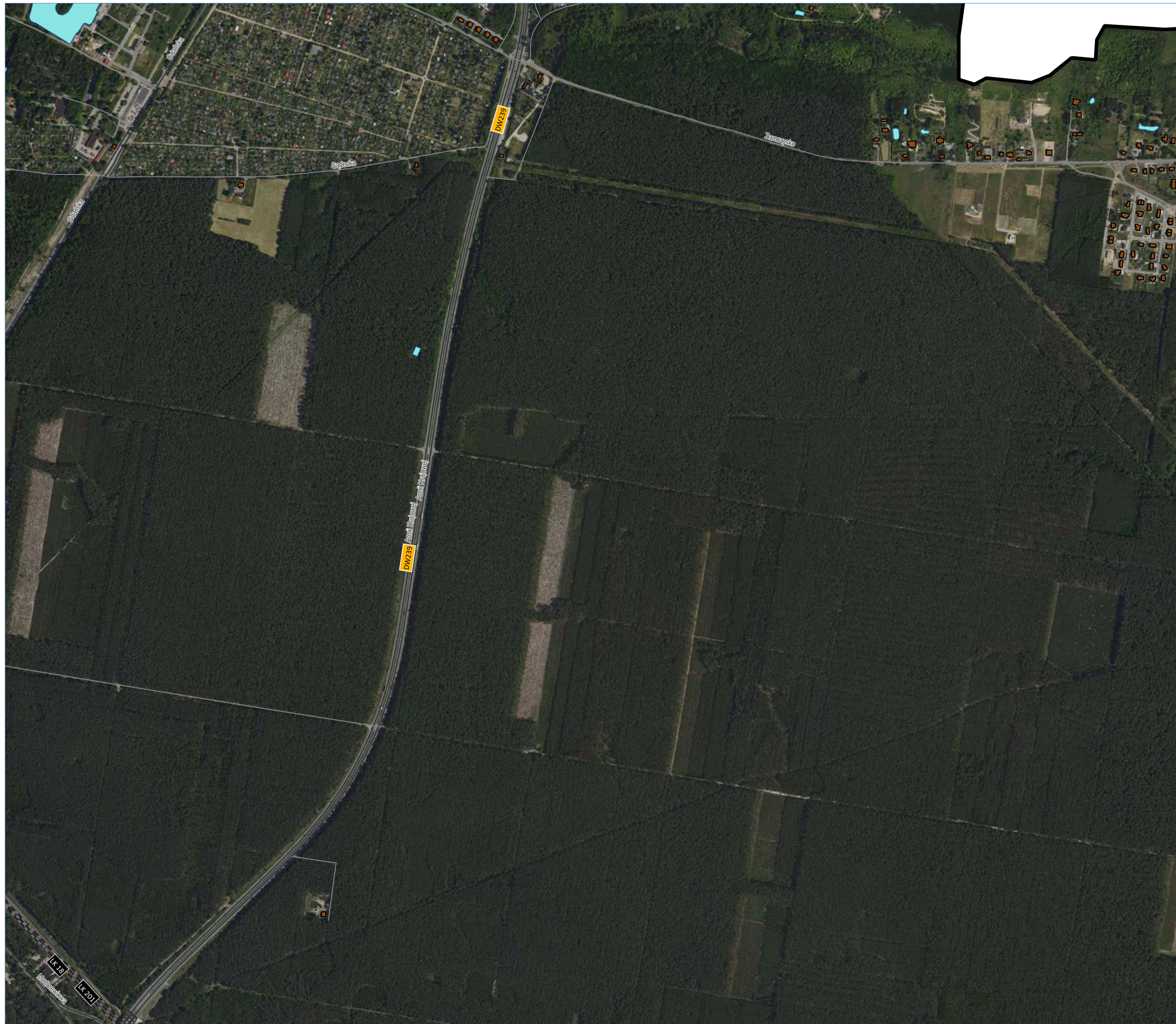
	1	2				3
	4	5	6	7	8	9
10	11	12	13	14	15	16
17	18	19	20	21	22	23
		24	25	26	27	28
			29	30	31	32
				33	34	35

arkusz 13
/ 13 z 35 /

AKUSTIX

ul. Wiosny Ludów 54, 62-081 Przeźmierowo
www.akustix.pl tel.: +48 61 625 68 00

1:10 000 0 100 200 300 400 500 m



Miasto Bydgoszcz

ul. Jezuińska 1, 82-102 Bydgoszcz
www.bydgoszcz.pl tel.: +58 58 58 913



Strategiczna Mapa Hałasu miasta Bydgoszczy 2022

HAŁAS TRAMWAJOWY
mapa imisyjna dla wskaźnika L_{DWN}

□ granica miasta (obszar objęty analizą)

PRZEDZIAŁY IMISJI

- 55,0 - 59,9 dB
- 60,0 - 64,9 dB
- 65,0 - 69,9 dB
- 70,0 - 74,9 dB
- 75,0 - 79,9 dB
- ≥ 80,0 dB

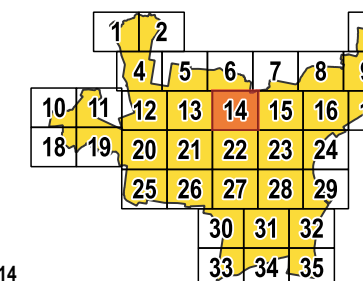
BUDYNEK

- mieszkalny
- szkoła, przedszkole
- szpital, dom opieki społecznej
- inny

POZOSTAŁE ELEMENTY

- drogi ekspresowe, krajowe
- drogi wojewódzkie, powiatowe
- drogi pozostałe
- ekran akustyczny
- ▨ obiekty inżynieryjne
- tor tramwajowy
- tor kolejowy
- ~ rzeka
- ☪ zbiornik wodny

źródło podkładu: geoportal.gov.pl

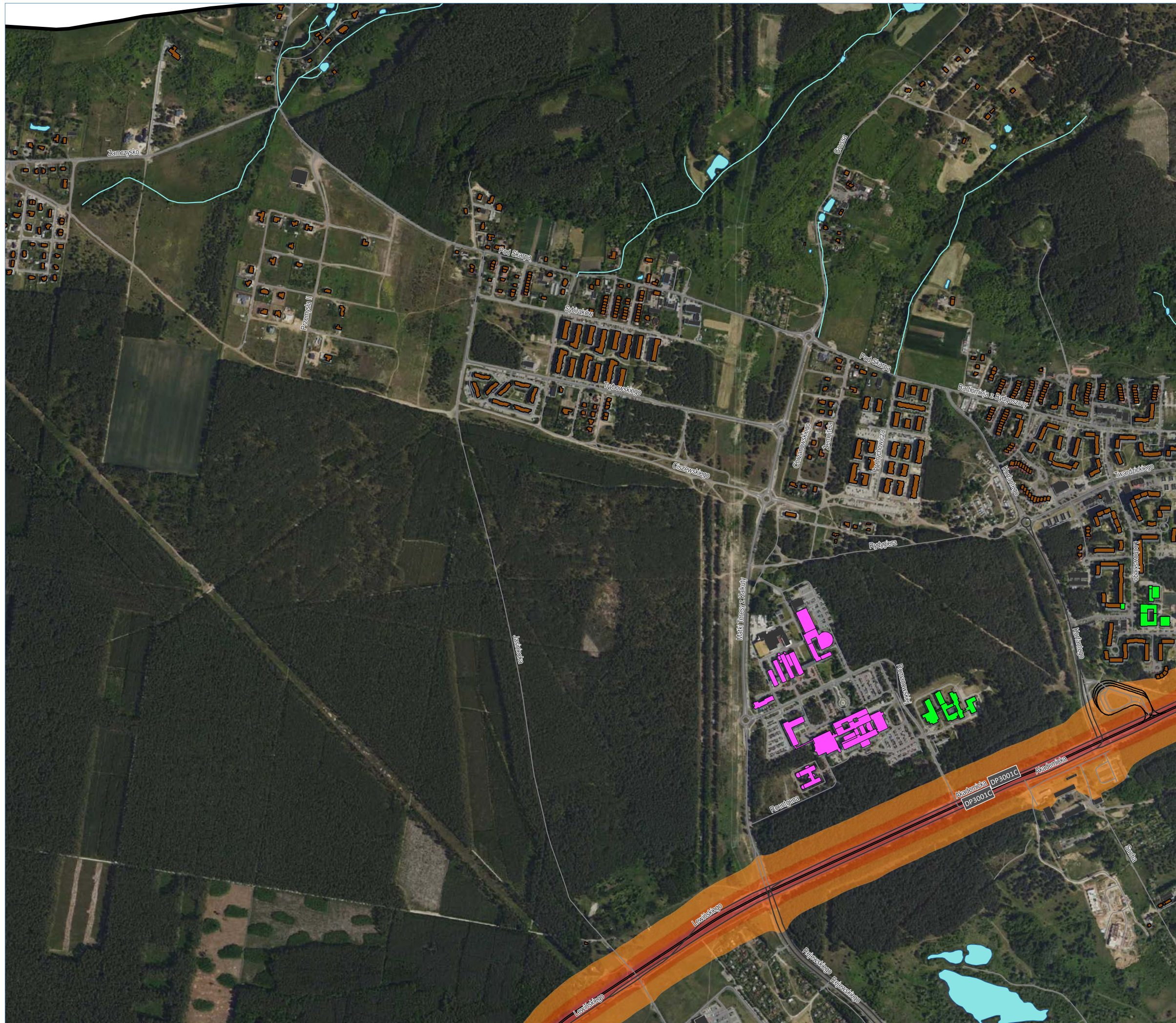


arkusz 14
/ 14 z 35 /



ul. Wiosny Ludów 54, 62-081 Przeźmierowo
www.akustix.pl tel.: +48 61 625 68 00





Miasto Bydgoszcz

ul. Jezuićka 1, 82-102 Bydgoszcz
www.bydgoszcz.pl tel.: +58 58 58 913



Strategiczna Mapa Hałasu miasta Bydgoszczy 2022

HAŁAS TRAMWAJOWY
mapa imisyjna dla wskaźnika L_{DpN}

granica miasta (obszar objęty analizą)

PRZEDZIAŁY IMISJI

- 55,0 - 59,9 dB
- 60,0 - 64,9 dB
- 65,0 - 69,9 dB
- 70,0 - 74,9 dB
- 75,0 - 79,9 dB
- ≥ 80,0 dB

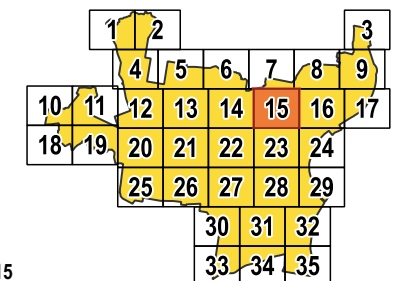
BUDYNEK

- mieszkalny
- szkoła, przedszkole
- szpital, dom opieki społecznej
- inny

POZOSTALE ELEMENTY

- drogi ekspresowe, krajowe
- drogi wojewódzkie, powiatowe
- drogi pozostałe
- ekran akustyczny
- obiekty inżynieryjne
- tor tramwajowy
- tor kolejowy
- rzeka
- zbiornik wodny

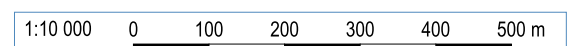
źródło podkładu: geoportal.gov.pl



arkusz 15
/ 15 z 35 /

AKUSTIX

ul. Wiosny Ludów 54, 62-081 Przeźmierowo
www.akustix.pl tel.: +48 61 625 68 00





Miasto Bydgoszcz

ul. Jezuitka 1, 82-102 Bydgoszcz
www.bydgoszcz.pl tel.: +58 58 58 913



Strategiczna Mapa Hałasu miasta Bydgoszczy 2022

HAŁAS TRAMWAJOWY
mapa imisyjna dla wskaźnika L_{DpN}

granica miasta (obszar objęty analizą)

PRZEDZIAŁY IMISJI

- 55,0 - 59,9 dB
- 60,0 - 64,9 dB
- 65,0 - 69,9 dB
- 70,0 - 74,9 dB
- 75,0 - 79,9 dB
- ≥ 80,0 dB

BUDYNEK

- mieszkalny
- szkoła, przedszkole
- szpital, dom opieki społecznej
- inny

POZOSTALE ELEMENTY

- drogi ekspresowe, krajowe
- drogi wojewódzkie, powiatowe
- drogi pozostałe
- ekran akustyczny
- obiekty inżynieryjne
- tor tramwajowy
- tor kolejowy
- rzeka
- zbiornik wodny

źródło podkładu: geoportal.gov.pl

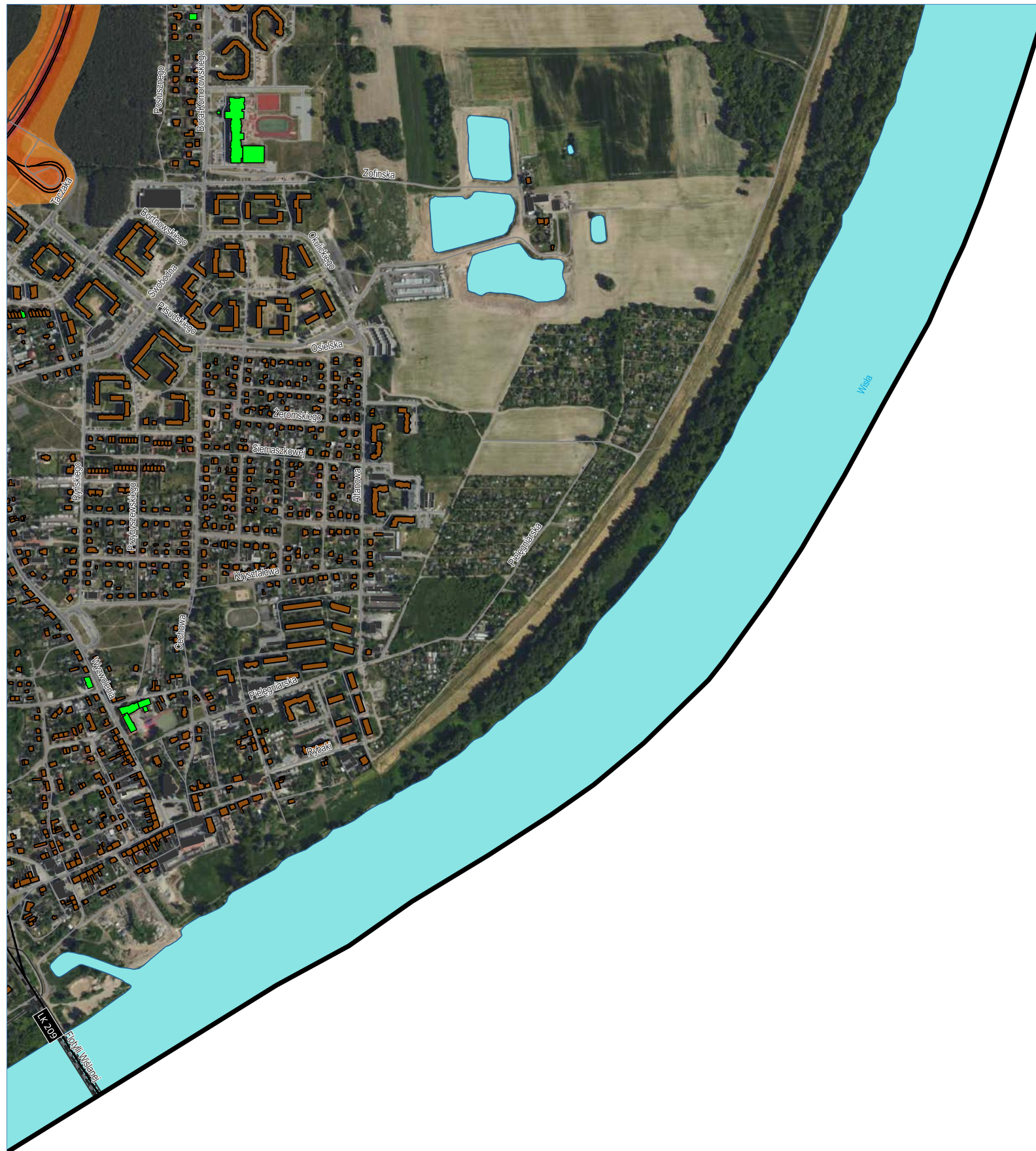
	1	2		3
	4	5	6	7
10	11	12	13	14
18	19	20	21	22
		25	26	27
			30	31
			33	34
				35

arkusz 16
/ 16 z 35 /

AKUSTIX

ul. Wiosny Ludów 54, 62-081 Przeźmierowo
www.akustix.pl tel.: +48 61 625 68 00

1:10 000 0 100 200 300 400 500 m



Miasto Bydgoszcz

ul. Jezuicka 1, 82-102 Bydgoszcz
www.bydgoszcz.pl tel.: +58 58 58 913



Strategiczna Mapa Hałasu miasta Bydgoszczy 2022

HAŁAS TRAMWAJOWY
mapa imisyjna dla wskaźnika L_{DWN}

□ granica miasta (obszar objęty analizą)

PRZEDZIAŁY IMISJI

- 55,0 - 59,9 dB
- 60,0 - 64,9 dB
- 65,0 - 69,9 dB
- 70,0 - 74,9 dB
- 75,0 - 79,9 dB
- ≥ 80,0 dB

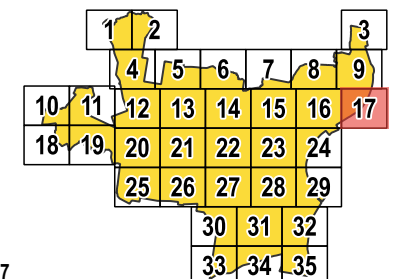
BUDYNEK

- mieszkalny
- szkoła, przedszkole
- szpital, dom opieki społecznej
- inny

POZOSTAŁE ELEMENTY

- drogi ekspresowe, krajowe
- drogi wojewódzkie, powiatowe
- drogi pozostałe
- ekran akustyczny
- obiekty inżynieryjne
- tor tramwajowy
- tor kolejowy
- rzeka
- zbiornik wodny

źródło podkładu: geoportal.gov.pl



arkusz 17
/ 17 z 35 /



ul. Wiosny Ludów 54, 62-081 Przeźmierowo
www.akustix.pl tel.: +48 61 625 68 00



Miasto Bydgoszcz

ul. Jezuicka 1, 82-102 Bydgoszcz
www.bydgoszcz.pl tel.: +58 58 58 913



Strategiczna Mapa Hałasu miasta Bydgoszczy 2022

HAŁAS TRAMWAJOWY
mapa imisyjna dla wskaźnika L_{DWN}

▭ granica miasta (obszar objęty analizą)

PRZEDZIAŁY IMISJI

55,0 - 59,9 dB

60,0 - 64,9 dB

65,0 - 69,9 dB

70,0 - 74,9 dB

75,0 - 79,9 dB

≥ 80,0 dB

BUDYNEK

mieszkalny

szkoła, przedszkole

szpital, dom opieki społecznej

inny

POZOSTAŁE ELEMENTY

drogi ekspresowe, krajowe

drogi wojewódzkie, powiatowe

drogi pozostałe

ekran akustyczny

obiekty inżynieryjne

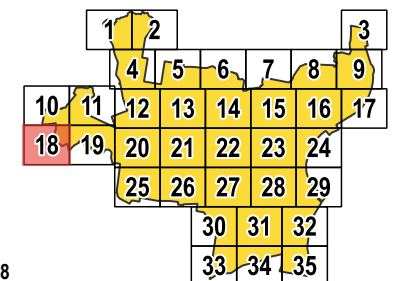
tor tramwajowy

tor kolejowy

rzeka

zbiornik wodny

źródło podkładu: geoportal.gov.pl



arkusz 18
/ 18 z 35 /

AKUSTIX

ul. Wiosny Ludów 54, 62-081 Przeźmierowo
www.akustix.pl tel.: +48 61 625 68 00

1:10 000 0 100 200 300 400 500 m



Miasto Bydgoszcz

ul. Jezuitka 1, 82-102 Bydgoszcz
www.bydgoszcz.pl tel.: +58 58 58 913



Strategiczna Mapa Hałasu miasta Bydgoszczy 2022

HAŁAS TRAMWAJOWY
mapa imisyjna dla wskaźnika L_{DpN}

granica miasta (obszar objęty analizą)

PRZEDZIAŁY IMISJI

- 55,0 - 59,9 dB
- 60,0 - 64,9 dB
- 65,0 - 69,9 dB
- 70,0 - 74,9 dB
- 75,0 - 79,9 dB
- ≥ 80,0 dB

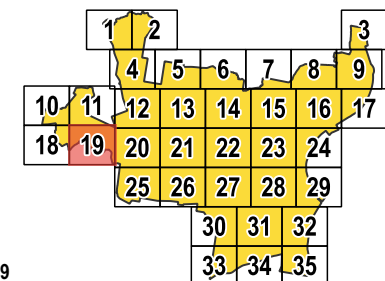
BUDYNEK

- mieszkalny
- szkoła, przedszkole
- szpital, dom opieki społecznej
- inny

POZOSTALE ELEMENTY

- drogi ekspresowe, krajowe
- drogi wojewódzkie, powiatowe
- drogi pozostałe
- ekran akustyczny
- obiekty inżynieryjne
- tor tramwajowy
- tor kolejowy
- rzeka
- zbiornik wodny

źródło podkładu: geoportal.gov.pl



arkusz 19
/ 19 z 35 /



ul. Wiosny Ludów 54, 62-081 Przeźmierowo
www.akustix.pl tel.: +48 61 625 68 00

1:10 000 0 100 200 300 400 500 m



Miasto Bydgoszcz



ul. Jezuitka 1, 82-102 Bydgoszcz
www.bydgoszcz.pl tel.: +58 58 58 913

Strategiczna Mapa Hałasu miasta Bydgoszczy 2022

HAŁAS TRAMWAJOWY
mapa imisyjna dla wskaźnika L_{DpN}

granica miasta (obszar objęty analizą)

PRZEDZIAŁY IMISJI

- 55,0 - 59,9 dB
- 60,0 - 64,9 dB
- 65,0 - 69,9 dB
- 70,0 - 74,9 dB
- 75,0 - 79,9 dB
- ≥ 80,0 dB

BUDYNEK

- mieszkalny
- szkoła, przedszkole
- szpital, dom opieki społecznej
- inny

POZOSTAŁE ELEMENTY

- drogi ekspresowe, krajowe
- drogi wojewódzkie, powiatowe
- drogi pozostałe
- ekran akustyczny
- obiekty inżynieryjne
- tor tramwajowy
- tor kolejowy
- rzeka
- zbiornik wodny

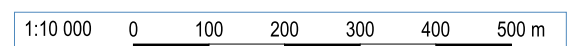
źródło podkładu: geoportal.gov.pl

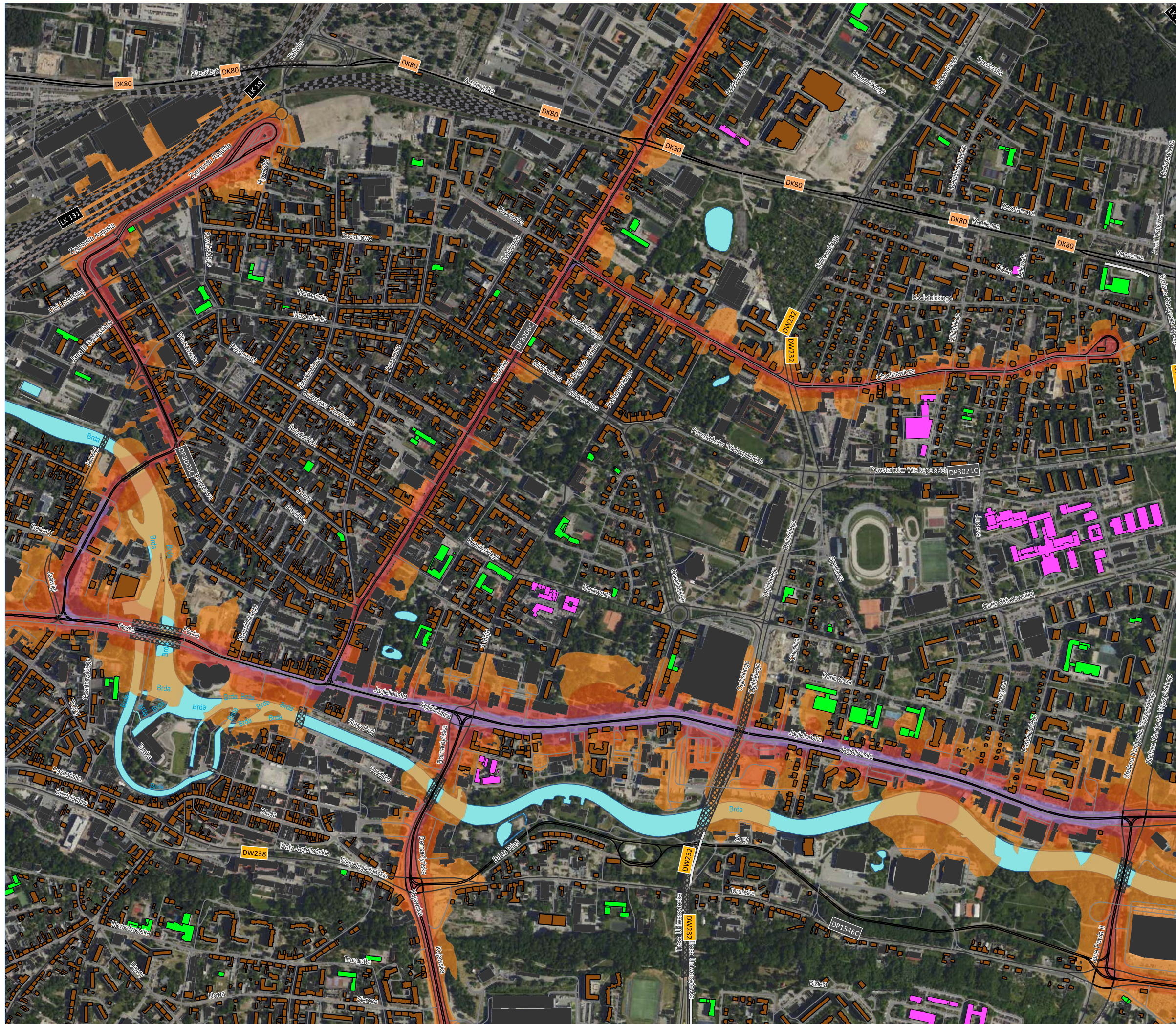
	1	2		3
	4	5	6	7
10	11	12	13	14
18	19	20	21	22
		25	26	27
			30	31
			33	34
				35

arkusz 20
/ 20 z 35 /

AKUSTIX

ul. Wiosny Ludów 54, 62-081 Przeźmierowo
www.akustix.pl tel.: +48 61 625 68 00





Miasto Bydgoszcz



ul. Jezuitka 1, 82-102 Bydgoszcz
www.bydgoszcz.pl tel.: +58 58 58 913

Strategiczna Mapa Hałasu miasta Bydgoszczy 2022

HAŁAS TRAMWAJOWY
mapa imisyjna dla wskaźnika L_{DpN}

granica miasta (obszar objęty analizą)

PRZEDZIAŁY IMISJI

- 55,0 - 59,9 dB
- 60,0 - 64,9 dB
- 65,0 - 69,9 dB
- 70,0 - 74,9 dB
- 75,0 - 79,9 dB
- ≥ 80,0 dB

BUDYNEK

- mieszkalny
- szkoła, przedszkole
- szpital, dom opieki społecznej
- inny

POZOSTALE ELEMENTY

- drogi ekspresowe, krajowe
- drogi wojewódzkie, powiatowe
- drogi pozostałe
- ekran akustyczny
- obiekty inżynierijne
- tor tramwajowy
- tor kolejowy
- rzeka
- zbiornik wodny

źródło podkładu: geoportal.gov.pl

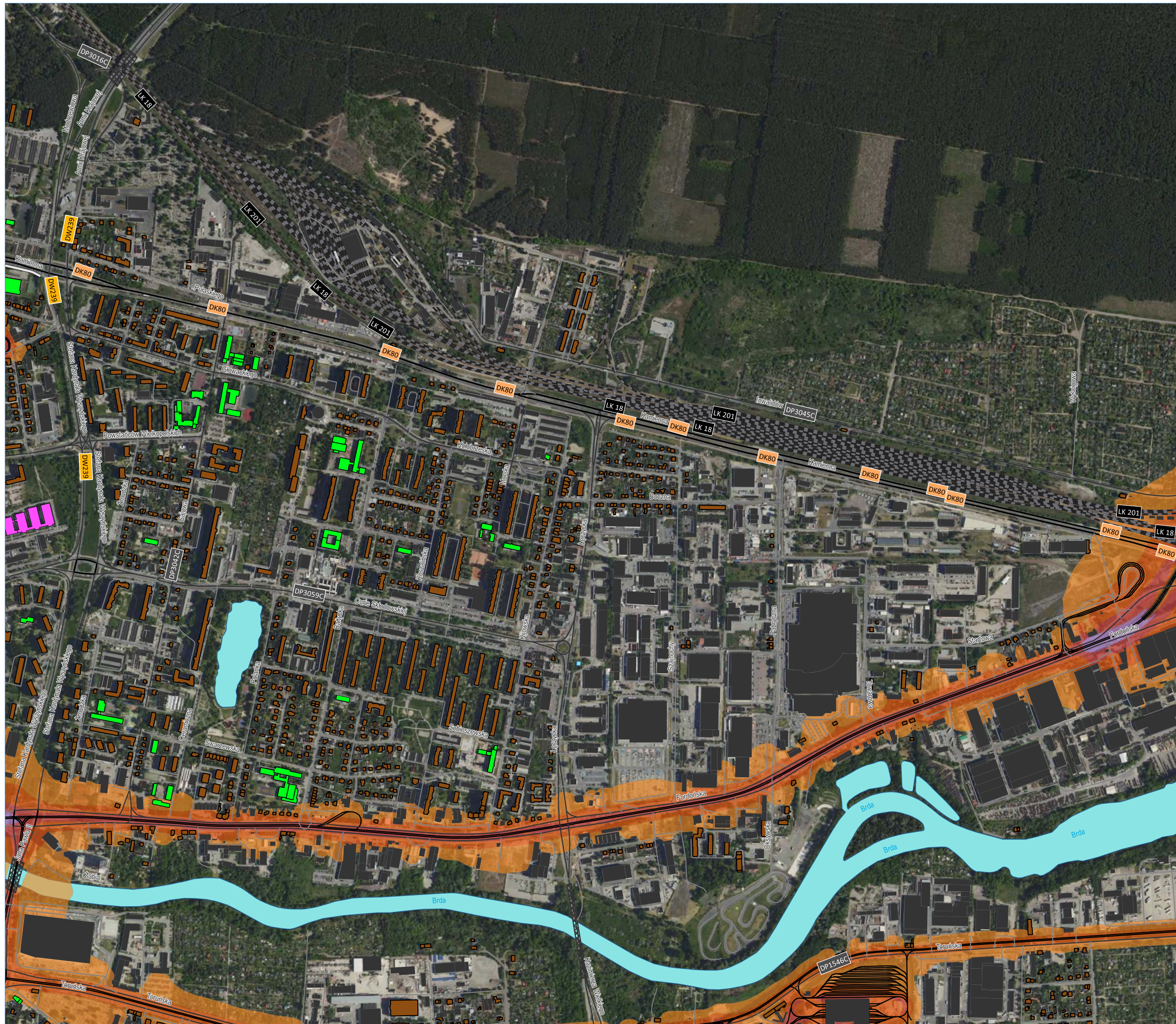
	1	2		3
	4	5	6	7
10	11	12	13	14
18	19	20	21	22
		25	26	27
			30	31
			33	34
				35

arkusz 21 / 21 z 35 /



ul. Wiosny Ludów 54, 62-081 Przeźmierowo
www.akustix.pl tel.: +48 61 625 68 00





Miasto Bydgoszcz

ul. Jezuicka 1, 82-102 Bydgoszcz
www.bydgoszcz.pl tel.: +58 58 58 913



Strategiczna Mapa Hałasu miasta Bydgoszczy 2022

HAŁAS TRAMWAJOWY
mapa imisyjna dla wskaźnika L_{DWN}

granica miasta (obszar objęty analizą)

PRZEDZIAŁY IMISJI

- 55,0 - 59,9 dB
- 60,0 - 64,9 dB
- 65,0 - 69,9 dB
- 70,0 - 74,9 dB
- 75,0 - 79,9 dB
- ≥ 80,0 dB

BUDYNEK

- mieszkalny
- szkoła, przedszkole
- szpital, dom opieki społecznej
- inny

POZOSTALE ELEMENTY

- drogi ekspresowe, krajowe
- drogi wojewódzkie, powiatowe
- drogi pozostałe
- ekran akustyczny
- obiekty inżynieryjne
- tor tramwajowy
- tor kolejowy
- rzeka
- zbiornik wodny

źródło podkładu: geoportal.gov.pl

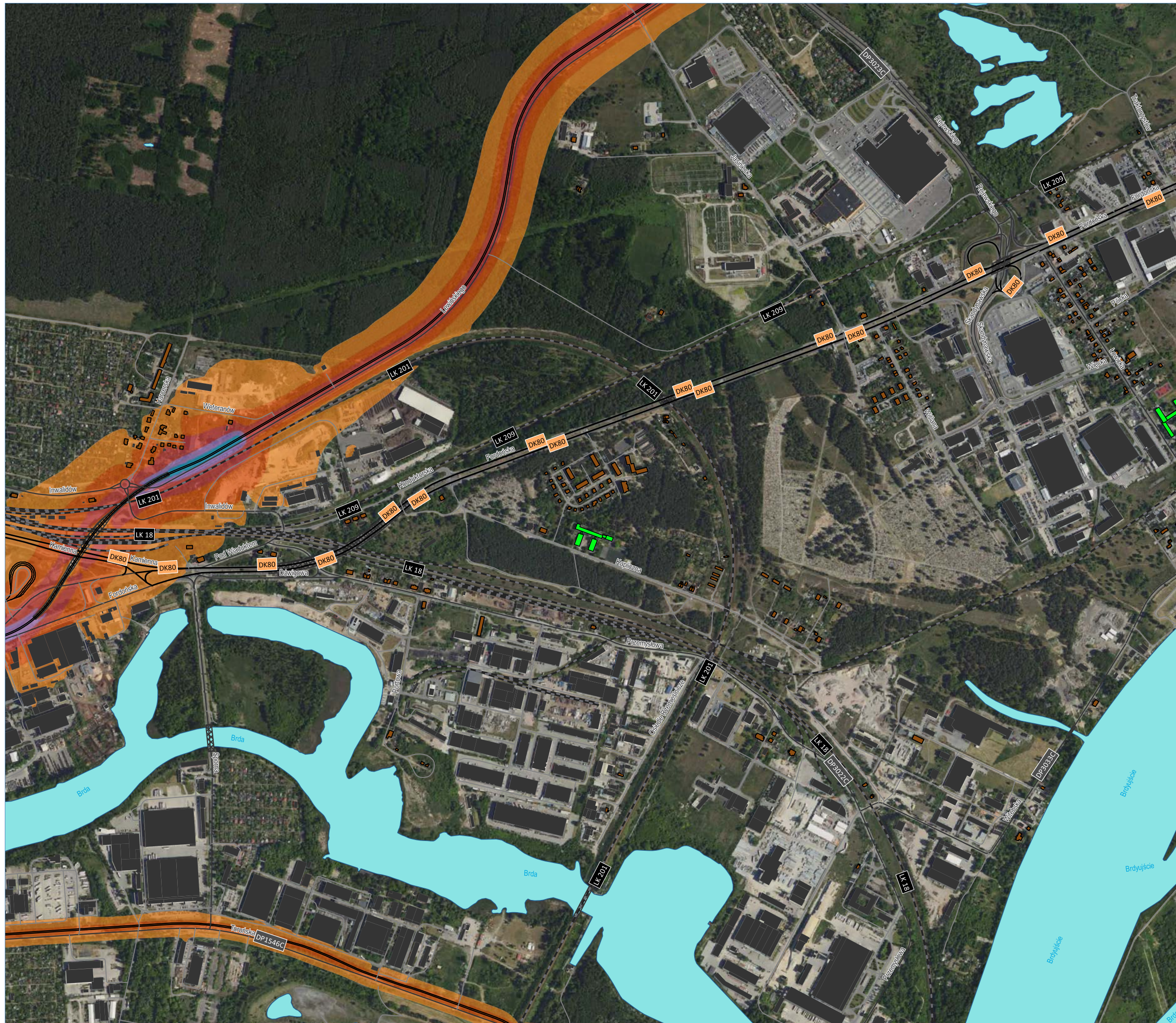
	1	2		3
	4	5	6	7
10	11	12	13	14
18	19	20	21	22
		25	26	27
			30	31
			33	34
				35

arkusz 22
/ 22 z 35 /



ul. Wiosny Ludów 54, 62-081 Przeźmierowo
www.akustix.pl tel.: +48 61 625 68 00





Miasto Bydgoszcz

ul. Jezuicka 1, 82-102 Bydgoszcz
www.bydgoszcz.pl tel.: +58 58 58 913



Strategiczna Mapa Hałasu miasta Bydgoszczy 2022

HAŁAS TRAMWAJOWY
mapa imisyjna dla wskaźnika L_{DpN}

granica miasta (obszar objęty analizą)

PRZEDZIAŁY IMISJI

- 55,0 - 59,9 dB
- 60,0 - 64,9 dB
- 65,0 - 69,9 dB
- 70,0 - 74,9 dB
- 75,0 - 79,9 dB
- ≥ 80,0 dB

BUDYNEK

- mieszkalny
- szkoła, przedszkole
- szpital, dom opieki społecznej
- inny

POZOSTALE ELEMENTY

- drogi ekspresowe, krajowe
- drogi wojewódzkie, powiatowe
- drogi pozostałe
- ekran akustyczny
- obiekty inżynierskie
- tor tramwajowy
- tor kolejowy
- rzeka
- zbiornik wodny

źródło podkładu: geoportal.gov.pl

	1	2		3
	4	5	6	7
10	11	12	13	14
18	19	20	21	22
		25	26	27
			30	31
			33	34
				35

arkusz 23
/ 23 z 35 /

AKUSTIX

ul. Wiosny Ludów 54, 62-081 Przemierowo
www.akustix.pl tel.: +48 61 625 68 00

1:10 000 0 100 200 300 400 500 m



Miasto Bydgoszcz

ul. Jezuińska 1, 82-102 Bydgoszcz
www.bydgoszcz.pl tel.: +58 58 58 913



Strategiczna Mapa Hałasu miasta Bydgoszczy 2022

HAŁAS TRAMWAJOWY
mapa imisyjna dla wskaźnika L_{pwn}

□ granica miasta (obszar objęty analizą)

PRZEDZIAŁY IMISJI

- 55,0 - 59,9 dB
- 60,0 - 64,9 dB
- 65,0 - 69,9 dB
- 70,0 - 74,9 dB
- 75,0 - 79,9 dB
- ≥ 80,0 dB

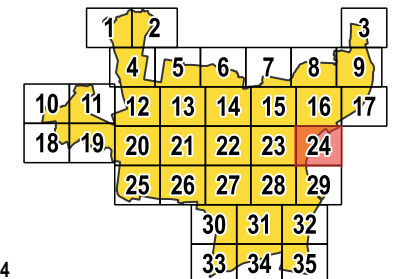
BUDYNEK

- mieszkalny
- szkoła, przedszkole
- szpital, dom opieki społecznej
- inny

POZOSTAŁE ELEMENTY

- drogi ekspresowe, krajowe
- drogi wojewódzkie, powiatowe
- drogi pozostałe
- ekran akustyczny
- obiekty inżynieryjne
- tor tramwajowy
- tor kolejowy
- rzeka
- zbiornik wodny

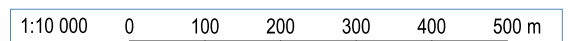
źródło podkładu: geoportal.gov.pl



arkusz 24
/ 24 z 35 /

AKUSTIX

ul. Wiosny Ludów 54, 62-081 Przeźmierowo
www.akustix.pl tel.: +48 61 625 68 00





Miasto Bydgoszcz

ul. Jezuicka 1, 82-102 Bydgoszcz
www.bydgoszcz.pl tel.: +58 58 58 913



Strategiczna Mapa Hałasu miasta Bydgoszczy 2022

HAŁAS TRAMWAJOWY
mapa imisyjna dla wskaźnika L_{DpWn}

granica miasta (obszar objęty analizą)

PRZEDZIAŁY IMISJI

- 55,0 - 59,9 dB
- 60,0 - 64,9 dB
- 65,0 - 69,9 dB
- 70,0 - 74,9 dB
- 75,0 - 79,9 dB
- ≥ 80,0 dB

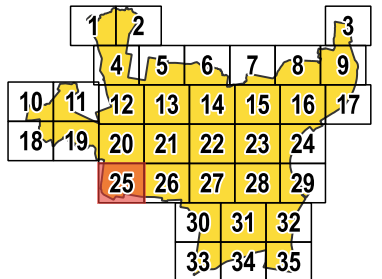
BUDYNEK

- mieszkalny
- szkoła, przedszkole
- szpital, dom opieki społecznej
- inny

POZOSTAŁE ELEMENTY

- drogi ekspresowe, krajowe
- drogi wojewódzkie, powiatowe
- drogi pozostałe
- ekran akustyczny
- obiekty inżynieryjne
- tor tramwajowy
- tor kolejowy
- rzeka
- zbiornik wodny

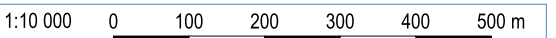
źródło podkładu: geoportal.gov.pl



arkusz 25
/ 25 z 35 /



ul. Wiosny Ludów 54, 62-081 Przeźmierowo
www.akustix.pl tel.: +48 61 625 68 00





Miasto Bydgoszcz

ul. Jezuicka 1, 82-102 Bydgoszcz
www.bydgoszcz.pl tel.: +58 58 58 913



Strategiczna Mapa Hałasu miasta Bydgoszczy 2022

HAŁAS TRAMWAJOWY
mapa imisyjna dla wskaźnika L_{DpN}

granica miasta (obszar objęty analizą)

PRZEDZIAŁY IMISJI

- 55,0 - 59,9 dB
- 60,0 - 64,9 dB
- 65,0 - 69,9 dB
- 70,0 - 74,9 dB
- 75,0 - 79,9 dB
- ≥ 80,0 dB

BUDYNEK

- mieszkalny
- szkoła, przedszkole
- szpital, dom opieki społecznej
- inny

POZOSTALE ELEMENTY

- drogi ekspresowe, krajowe
- drogi wojewódzkie, powiatowe
- drogi pozostałe
- ekran akustyczny
- obiekty inżynieryjne
- tor tramwajowy
- tor kolejowy
- rzeka
- zbiornik wodny

źródło podkładu: geoportal.gov.pl

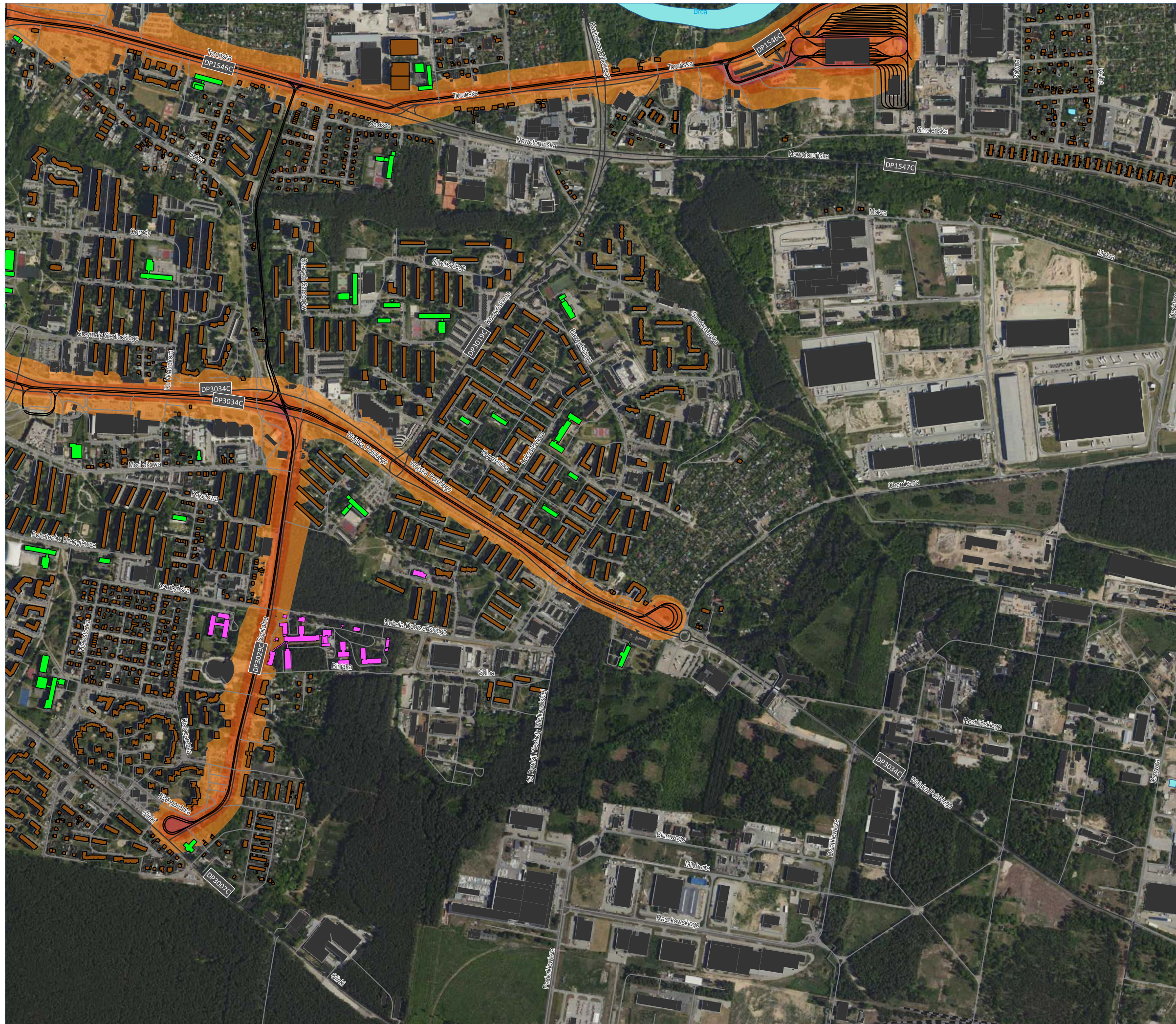
	1	2		3
	4	5	6	7
10	11	12	13	14
18	19	20	21	22
		25	26	27
			28	29
			30	31
			32	33
			34	35

arkusz 26
/ 26 z 35 /



ul. Wiosny Ludów 54, 62-081 Przeźmierowo
www.akustix.pl tel.: +48 61 625 68 00

1:10 000 0 100 200 300 400 500 m



Miasto Bydgoszcz

ul. Jezuicka 1, 82-102 Bydgoszcz
www.bydgoszcz.pl tel.: +58 58 58 913



Strategiczna Mapa Hałasu miasta Bydgoszczy 2022

HAŁAS TRAMWAJOWY
mapa imisyjna dla wskaźnika L_{DpN}

granica miasta (obszar objęty analizą)

PRZEDZIAŁY IMISJI

- 55,0 - 59,9 dB
- 60,0 - 64,9 dB
- 65,0 - 69,9 dB
- 70,0 - 74,9 dB
- 75,0 - 79,9 dB
- ≥ 80,0 dB

BUDYNEK

- mieszkalny
- szkoła, przedszkole
- szpital, dom opieki społecznej
- inny

POZOSTALE ELEMENTY

- drogi ekspresowe, krajowe
- drogi wojewódzkie, powiatowe
- drogi pozostałe
- ekran akustyczny
- obiekty inżynieryjne
- tor tramwajowy
- tor kolejowy
- rzeka
- zbiornik wodny

źródło podkładu: geoportal.gov.pl

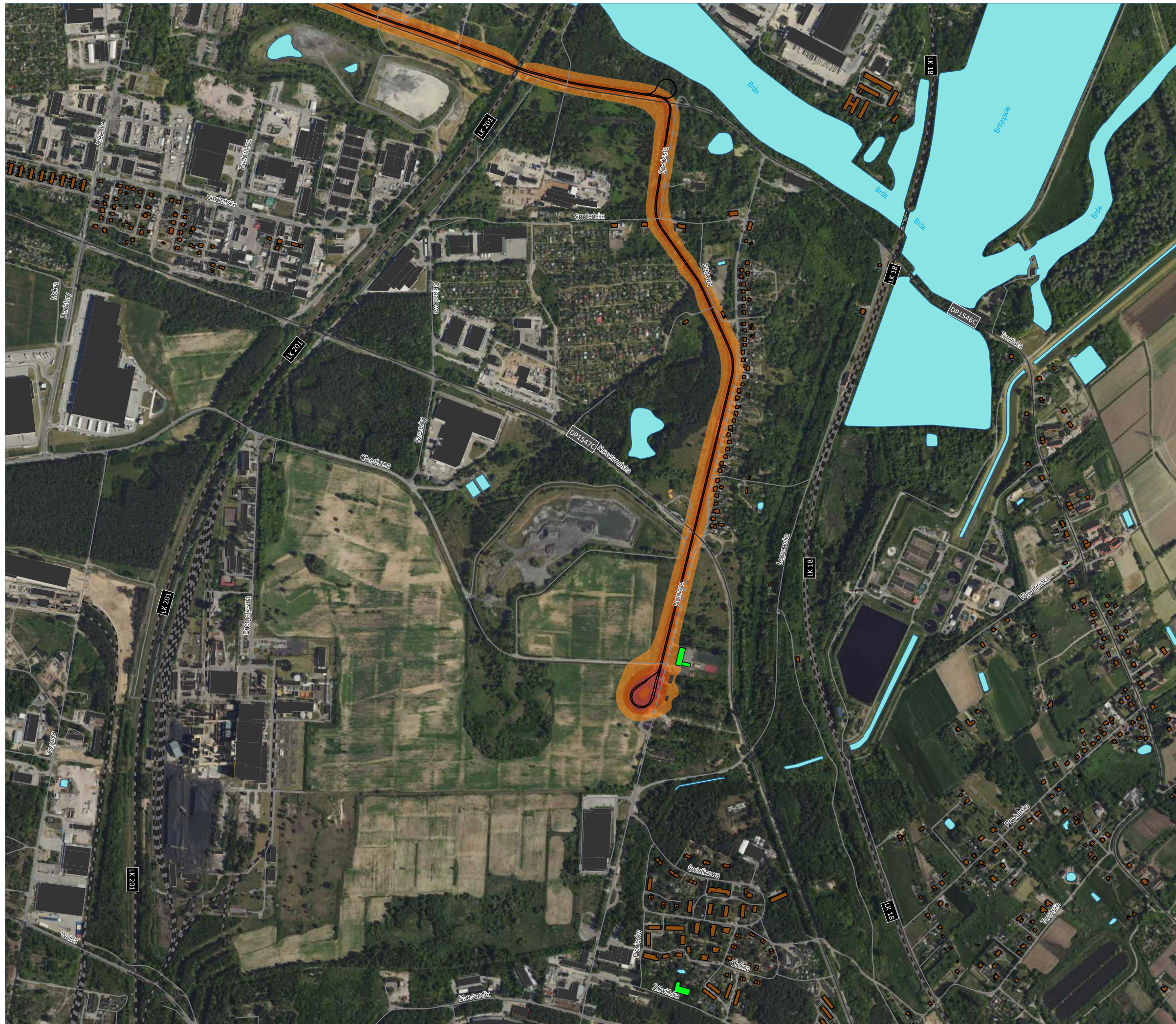
	1	2		3
	4	5	6	7
10	11	12	13	14
18	19	20	21	22
		25	26	27
			30	31
			33	34
				35

arkusz 27
/ 27 z 35 /



ul. Wiosny Ludów 54, 62-081 Przeźmierowo
www.akustix.pl tel.: +48 61 625 68 00





Miasto Bydgoszcz

ul. Jezuicka 1, 82-102 Bydgoszcz
www.bydgoszcz.pl tel.: +58 58 58 913



Strategiczna Mapa Hałasu miasta Bydgoszczy 2022

HAŁAS TRAMWAJOWY
mapa imisyjna dla wskaźnika L_{DpN}

granica miasta (obszar objęty analizą)

PRZEDZIAŁY IMISJI

- 55,0 - 59,9 dB
- 60,0 - 64,9 dB
- 65,0 - 69,9 dB
- 70,0 - 74,9 dB
- 75,0 - 79,9 dB
- ≥ 80,0 dB

BUDYNEK

- mieszkalny
- szkoła, przedszkole
- szpital, dom opieki społecznej
- inny

POZOSTALE ELEMENTY

- drogi ekspresowe, krajowe
- drogi wojewódzkie, powiatowe
- drogi pozostałe
- ekran akustyczny
- obiekty inżynierijne
- tor tramwajowy
- tor kolejowy
- rzeka
- zbiornik wodny

źródło podkładu: geoportal.gov.pl

	1	2		3
	4	5	6	7
10	11	12	13	14
18	19	20	21	22
		25	26	27
			30	31
			33	34
				35

arkusz 28
/ 28 z 35 /



ul. Wiosny Ludów 54, 62-081 Przeźmierowo
www.akustix.pl tel.: +48 61 625 68 00





Miasto Bydgoszcz

ul. Jezuicka 1, 82-102 Bydgoszcz
www.bydgoszcz.pl tel.: +58 58 58 913



Strategiczna Mapa Hałasu miasta Bydgoszczy 2022

HAŁAS TRAMWAJOWY
mapa imisyjna dla wskaźnika L_{DWN}

□ granica miasta (obszar objęty analizą)

PRZEDZIAŁY IMISJI

- 55,0 - 59,9 dB
- 60,0 - 64,9 dB
- 65,0 - 69,9 dB
- 70,0 - 74,9 dB
- 75,0 - 79,9 dB
- ≥ 80,0 dB

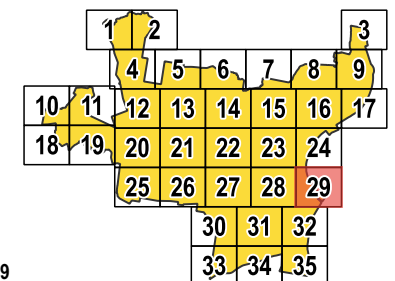
BUDYNEK

- mieszkalny
- szkoła, przedszkole
- szpital, dom opieki społecznej
- inny

POZOSTAŁE ELEMENTY

- drogi ekspresowe, krajowe
- drogi wojewódzkie, powiatowe
- drogi pozostałe
- ekran akustyczny
- obiekty inżynieryjne
- tor tramwajowy
- tor kolejowy
- rzeka
- zbiornik wodny

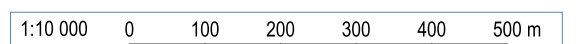
źródło podkładu: geoportal.gov.pl




arkusz 29
/ 29 z 35 /

AKUSTIX

ul. Wiosny Ludów 54, 62-081 Przeźmierowo
www.akustix.pl tel.: +48 61 625 68 00







Miasto Bydgoszcz
 ul. Jezuicka 1, 82-102 Bydgoszcz
 www.bydgoszcz.pl tel.: +58 58 58 913

Strategiczna Mapa Hałasu miasta Bydgoszczy 2022

HAŁAS TRAMWAJOWY
 mapa imisyjna dla wskaźnika L_{DWN}

□ granica miasta (obszar objęty analizą)

PRZEDZIAŁY IMISJI

- 55,0 - 59,9 dB
- 60,0 - 64,9 dB
- 65,0 - 69,9 dB
- 70,0 - 74,9 dB
- 75,0 - 79,9 dB
- ≥ 80,0 dB

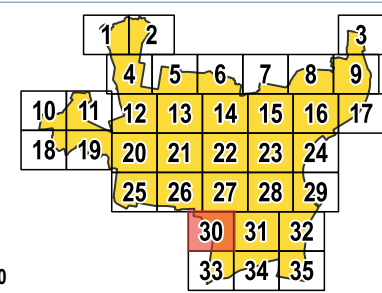
BUDYNEK

- mieszkalny
- szkoła, przedszkole
- szpital, dom opieki społecznej
- inny


POZOSTALE ELEMENTY

- drogi ekspresowe, krajowe
- drogi wojewódzkie, powiatowe
- drogi pozostałe
- ekran akustyczny
- obiekty inżynieryjne
- tor tramwajowy
- tor kolejowy
- rzeka
- zbiornik wodny

źródło podkładu: geoportal.gov.pl




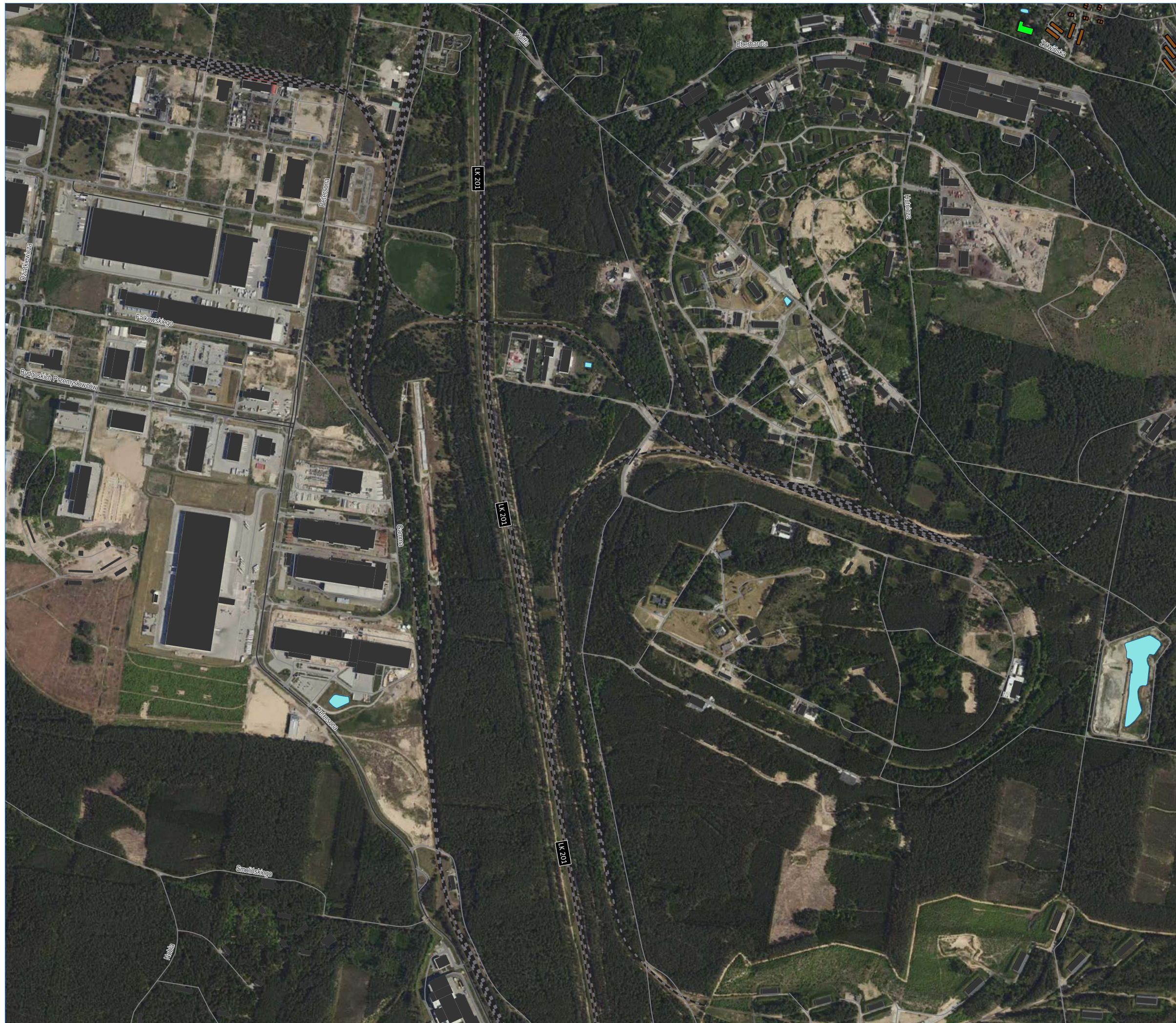
arkusz 30
/ 30 z 35 /



ul. Wiosny Ludów 54, 62-081 Przeźmierowo
 www.akustix.pl tel.: +48 61 625 68 00

1:10 000 0 100 200 300 400 500 m





Miasto Bydgoszcz

ul. Jezuicka 1, 82-102 Bydgoszcz
www.bydgoszcz.pl tel.: +58 58 58 913



Strategiczna Mapa Hałasu miasta Bydgoszczy 2022

HAŁAS TRAMWAJOWY
mapa imisyjna dla wskaźnika L_{DN}

▭ granica miasta (obszar objęty analizą)

PRZEDZIAŁY IMISJI

- ▭ 55,0 - 59,9 dB
- ▭ 60,0 - 64,9 dB
- ▭ 65,0 - 69,9 dB
- ▭ 70,0 - 74,9 dB
- ▭ 75,0 - 79,9 dB
- ▭ ≥ 80,0 dB

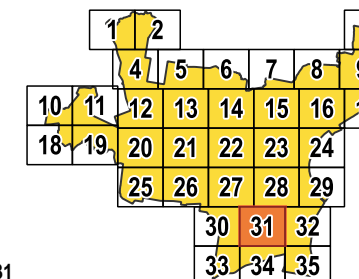
BUDYNEK

- ▭ mieszkalny
- ▭ szkoła, przedszkole
- ▭ szpital, dom opieki społecznej
- ▭ inny

POZOSTAŁE ELEMENTY

- drogi ekspresowe, krajowe
- drogi wojewódzkie, powiatowe
- drogi pozostałe
- ▭ ekran akustyczny
- ▭ obiekty inżynieryjne
- tor tramwajowy
- tor kolejowy
- rzeka
- ▭ zbiornik wodny

źródło podkładu: geoportal.gov.pl

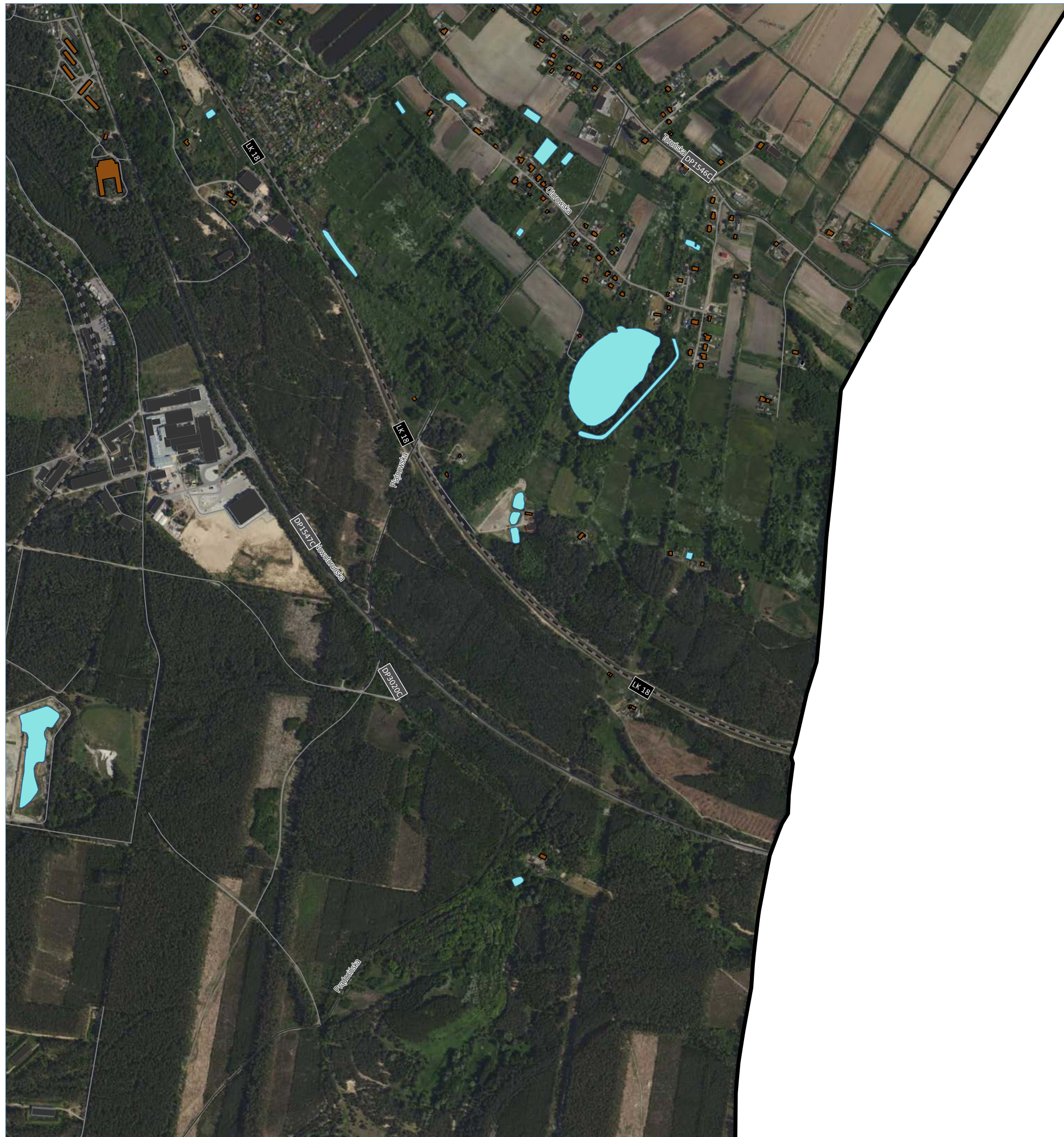


arkusz 31
/ 31 z 35 /

AKUSTIX

ul. Wiosny Ludów 54, 62-081 Przeźmierowo
www.akustix.pl tel.: +48 61 625 68 00





Miasto Bydgoszcz

ul. Jezuińska 1, 82-102 Bydgoszcz
www.bydgoszcz.pl tel.: +58 58 58 913



Strategiczna Mapa Hałasu miasta Bydgoszczy 2022

HAŁAS TRAMWAJOWY
mapa imisyjna dla wskaźnika L_{DWN}

□ granica miasta (obszar objęty analizą)

PRZEDZIAŁY IMISJI

- 55,0 - 59,9 dB
- 60,0 - 64,9 dB
- 65,0 - 69,9 dB
- 70,0 - 74,9 dB
- 75,0 - 79,9 dB
- ≥ 80,0 dB

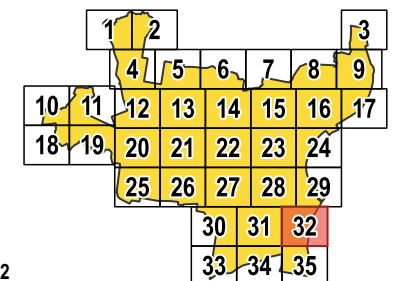
BUDYNEK

- mieszkalny
- szkoła, przedszkole
- szpital, dom opieki społecznej
- inny

POZOSTAŁE ELEMENTY

- drogi ekspresowe, krajowe
- drogi wojewódzkie, powiatowe
- drogi pozostałe
- ekran akustyczny
- ▨ obiekty inżynieryjne
- tor tramwajowy
- tor kolejowy
- ~ rzeka
- zbiornik wodny

źródło podkładu: geoportal.gov.pl



arkusz 32
/ 32 z 35 /

AKUSTIX

ul. Wiosny Ludów 54, 62-081 Przeźmierowo
www.akustix.pl tel.: +48 61 625 68 00

1:10 000 0 100 200 300 400 500 m

Miasto Bydgoszcz

ul. Jezuicka 1, 82-102 Bydgoszcz
www.bydgoszcz.pl tel.: +58 58 58 913



Strategiczna Mapa Hałasu miasta Bydgoszczy 2022

HAŁAS TRAMWAJOWY
mapa imisyjna dla wskaźnika L_{DWN}

□ granica miasta (obszar objęty analizą)

PRZEDZIAŁY IMISJI

- 55,0 - 59,9 dB
- 60,0 - 64,9 dB
- 65,0 - 69,9 dB
- 70,0 - 74,9 dB
- 75,0 - 79,9 dB
- ≥ 80,0 dB

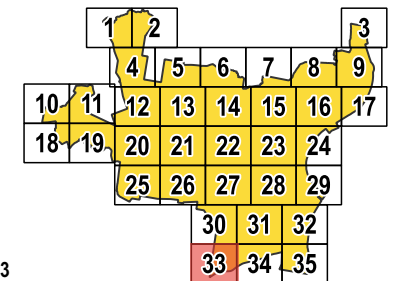
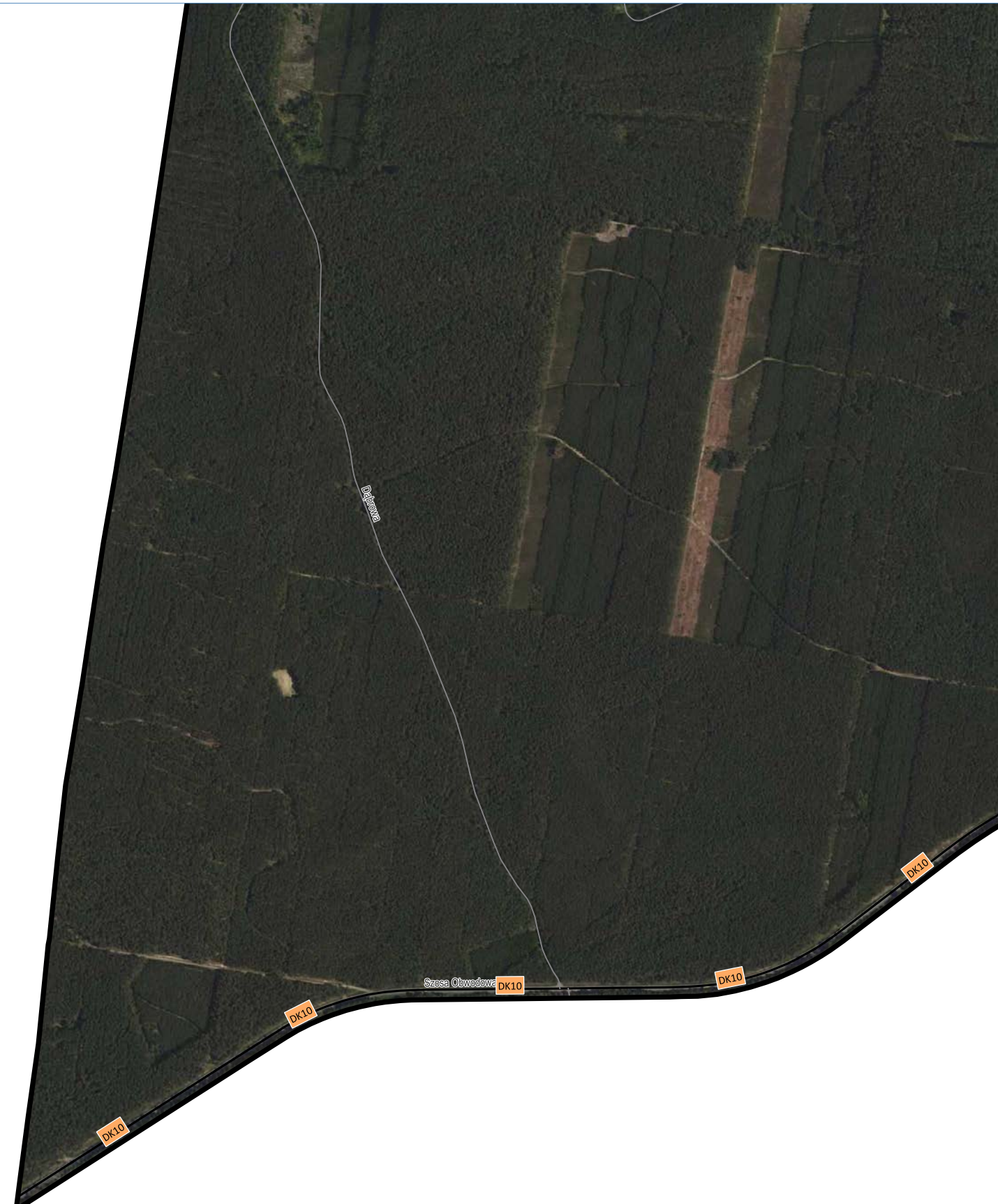
BUDYNEK

- mieszkalny
- szkoła, przedszkole
- szpital, dom opieki społecznej
- inny

POZOSTAŁE ELEMENTY

- drogi ekspresowe, krajowe
- drogi wojewódzkie, powiatowe
- drogi pozostałe
- ekran akustyczny
- obiekty inżynieryjne
- tor tramwajowy
- tor kolejowy
- rzeka
- zbiornik wodny

źródło podkładu: geoportal.gov.pl



arkusz 33
/ 33 z 35 /



ul. Wiosny Ludów 54, 62-081 Przeźmierowo
www.akustix.pl tel.: +48 61 625 68 00

1:10 000 0 100 200 300 400 500 m



Miasto Bydgoszcz

ul. Jezuićka 1, 82-102 Bydgoszcz
www.bydgoszcz.pl tel.: +58 58 58 913



Strategiczna Mapa Hałasu miasta Bydgoszczy 2022

HAŁAS TRAMWAJOWY
mapa imisyjna dla wskaźnika L_{DWN}

□ granica miasta (obszar objęty analizą)

PRZEDZIAŁY IMISJI

- 55,0 - 59,9 dB
- 60,0 - 64,9 dB
- 65,0 - 69,9 dB
- 70,0 - 74,9 dB
- 75,0 - 79,9 dB
- ≥ 80,0 dB

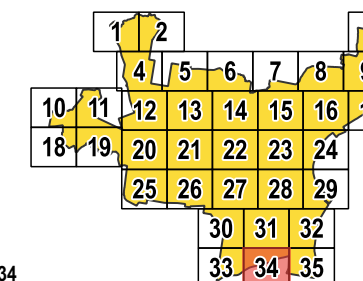
BUDYNEK

- mieszkalny
- szkoła, przedszkole
- szpital, dom opieki społecznej
- inny

POZOSTALE ELEMENTY

- drogi ekspresowe, krajowe
- drogi wojewódzkie, powiatowe
- drogi pozostałe
- ekran akustyczny
- obiekty inżynieryjne
- tor tramwajowy
- tor kolejowy
- rzeka
- zbiornik wodny

źródło podkładu: geoportal.gov.pl



arkusz 34
/ 34 z 35 /



ul. Wiosny Ludów 54, 62-081 Przeźmierowo
www.akustix.pl tel.: +48 61 625 68 00





Miasto Bydgoszcz

ul. Jezuińska 1, 82-102 Bydgoszcz
www.bydgoszcz.pl tel.: +58 58 58 913



Strategiczna Mapa Hałasu miasta Bydgoszczy 2022

HAŁAS TRAMWAJOWY
mapa imisyjna dla wskaźnika L_{DWN}

□ granica miasta (obszar objęty analizą)

PRZEDZIAŁY IMISJI

55,0 - 59,9 dB

60,0 - 64,9 dB

65,0 - 69,9 dB

70,0 - 74,9 dB

75,0 - 79,9 dB

≥ 80,0 dB

BUDYNEK

mieszkalny

szkoła, przedszkole

szpital, dom opieki społecznej

inny

POZOSTAŁE ELEMENTY

drogi ekspresowe, krajowe

drogi wojewódzkie, powiatowe

drogi pozostałe

ekran akustyczny

obiekty inżynieryjne

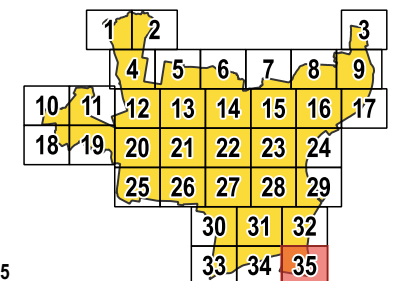
tor tramwajowy

tor kolejowy

rzeka

zbiornik wodny

źródło podkładu: geoportal.gov.pl



arkusz 35
/ 35 z 35 /

AKUSTIX

ul. Wiosny Ludów 54, 62-081 Przeźmierowo
www.akustix.pl tel.: +48 61 625 68 00

1:10 000 0 100 200 300 400 500 m