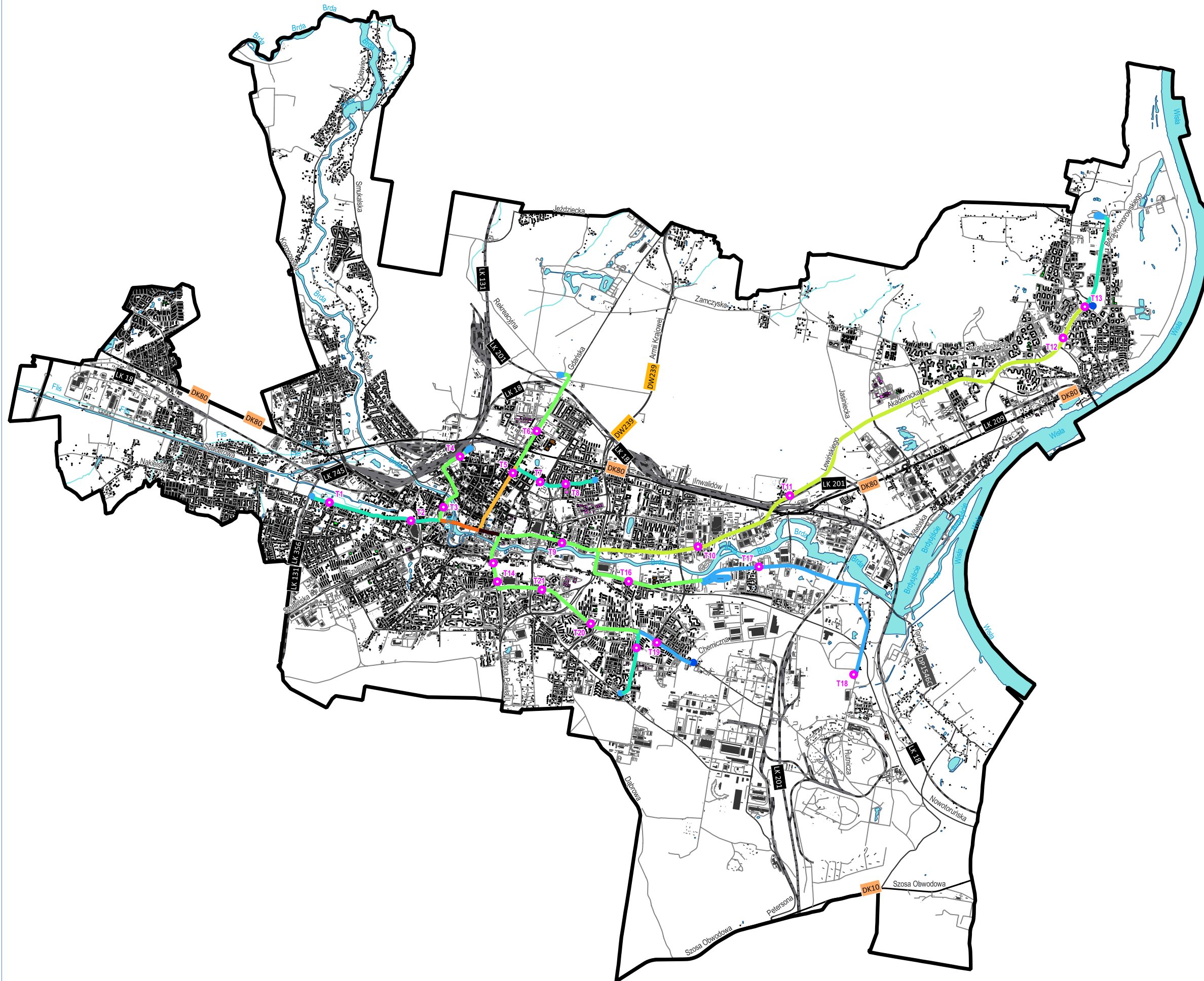




HAŁAS TRAMWAJOWY
mapa emisyjna - wartości SDRR



- granica miasta (obszar objęty analizą)
- punkty pomiaru hałasu wykorzystane do kalibracji/walidacji modelu akustycznego

PRZEDZIAŁY WARTOŚCI SDRR [poj./dobę]

- < 200
- 200 - 400
- 400 - 600
- 600 - 800
- 800 - 1000
- 1000 - 1200
- 1200 - 1400
- 1400 - 1600
- 1600 - 1800
- > 1800

BUDYNEK

- mieszkalny
- szkoła, przedszkole
- szpital, dom opieki społecznej
- inny

POZOSTAŁE ELEMENTY

- drogi ekspresowe, krajowe
- drogi wojewódzkie, powiatowe
- drogi pozostałe
- ekran akustyczny
- obiekty inżynieryjne
- tor tramwajowy
- tor kolejowy
- rzeka
- zbiornik wodny

źródło podkładu: geoportal.gov.pl

