



HAŁAS SZYNOWY
mapa imisyjna dla wskaźnika L_N



□ granica miasta (obszar objęty analizą)

PRZEDZIAŁY IMISJI

50,0 - 54,9 dB

55,0 - 59,9 dB

60,0 - 64,9 dB

65,0 - 69,9 dB

70,0 - 74,9 dB

≥ 75,0 dB

BUDYNEK

mieszkalny

szkoła, przedszkole

szpital, dom opieki społecznej

inny

POZOSTALE ELEMENTY

drogi ekspresowe, krajowe

drogi wojewódzkie, powiatowe

drogi pozostałe

ekran akustyczny

obiekty inżynieryjne

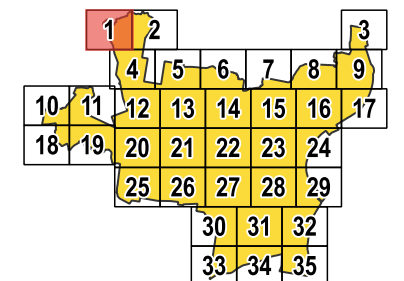
tor tramwajowy

tor kolejowy

rzeka

zbiornik wodny

źródło podkładu: geoportal.gov.pl



arkusz 1
/ 1 z 35 /



ul. Wiosny Ludów 54, 62-081 Przeźmierowo
www.akustix.pl tel.: +48 61 625 68 00

1:10 000 0 100 200 300 400 500 m



Miasto Bydgoszcz

ul. Jezuićka 1, 82-102 Bydgoszcz
www.bydgoszcz.pl tel.: +58 58 58 913



Strategiczna Mapa Hałasu miasta Bydgoszczy 2022

HAŁAS SZYNOWY
mapa imisyjna dla wskaźnika L_N

□ granica miasta (obszar objęty analizą)

PRZEDZIAŁY IMISJI

- 50,0 - 54,9 dB
- 55,0 - 59,9 dB
- 60,0 - 64,9 dB
- 65,0 - 69,9 dB
- 70,0 - 74,9 dB
- ≥ 75,0 dB

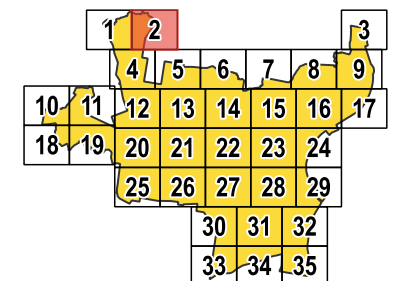
BUDYNEK

- mieszkalny
- szkoła, przedszkole
- szpital, dom opieki społecznej
- inny

POZOSTALE ELEMENTY

- drogi ekspresowe, krajowe
- drogi wojewódzkie, powiatowe
- drogi pozostałe
- ekran akustyczny
- obiekty inżynieryjne
- tor tramwajowy
- tor kolejowy
- rzeka
- zbiornik wodny

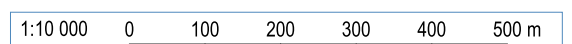
źródło podkładu: geoportal.gov.pl



arkusz 2
/ 2 z 35 /

AKUSTIX

ul. Wiosny Ludów 54, 62-081 Przeźmierowo
www.akustix.pl tel.: +48 61 625 68 00





HAŁAS SZYNOWY
mapa imisyjna dla wskaźnika L_N

□ granica miasta (obszar objęty analizą)

PRZEDZIAŁY IMISJI

50,0 - 54,9 dB

55,0 - 59,9 dB

60,0 - 64,9 dB

65,0 - 69,9 dB

70,0 - 74,9 dB

≥ 75,0 dB

BUDYNEK

mieszkalny

szkoła, przedszkole

szpital, dom opieki społecznej

inny

POZOSTAŁE ELEMENTY

drogi ekspresowe, krajowe

drogi wojewódzkie, powiatowe

drogi pozostałe

ekran akustyczny

obiekty inżynieryjne

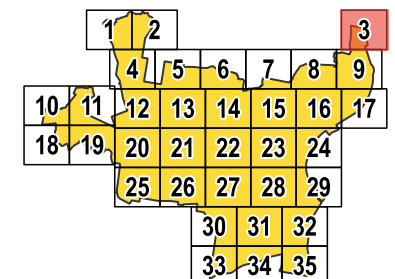
tor tramwajowy

tor kolejowy

rzeka

zbiornik wodny

źródło podkładu: geoportal.gov.pl

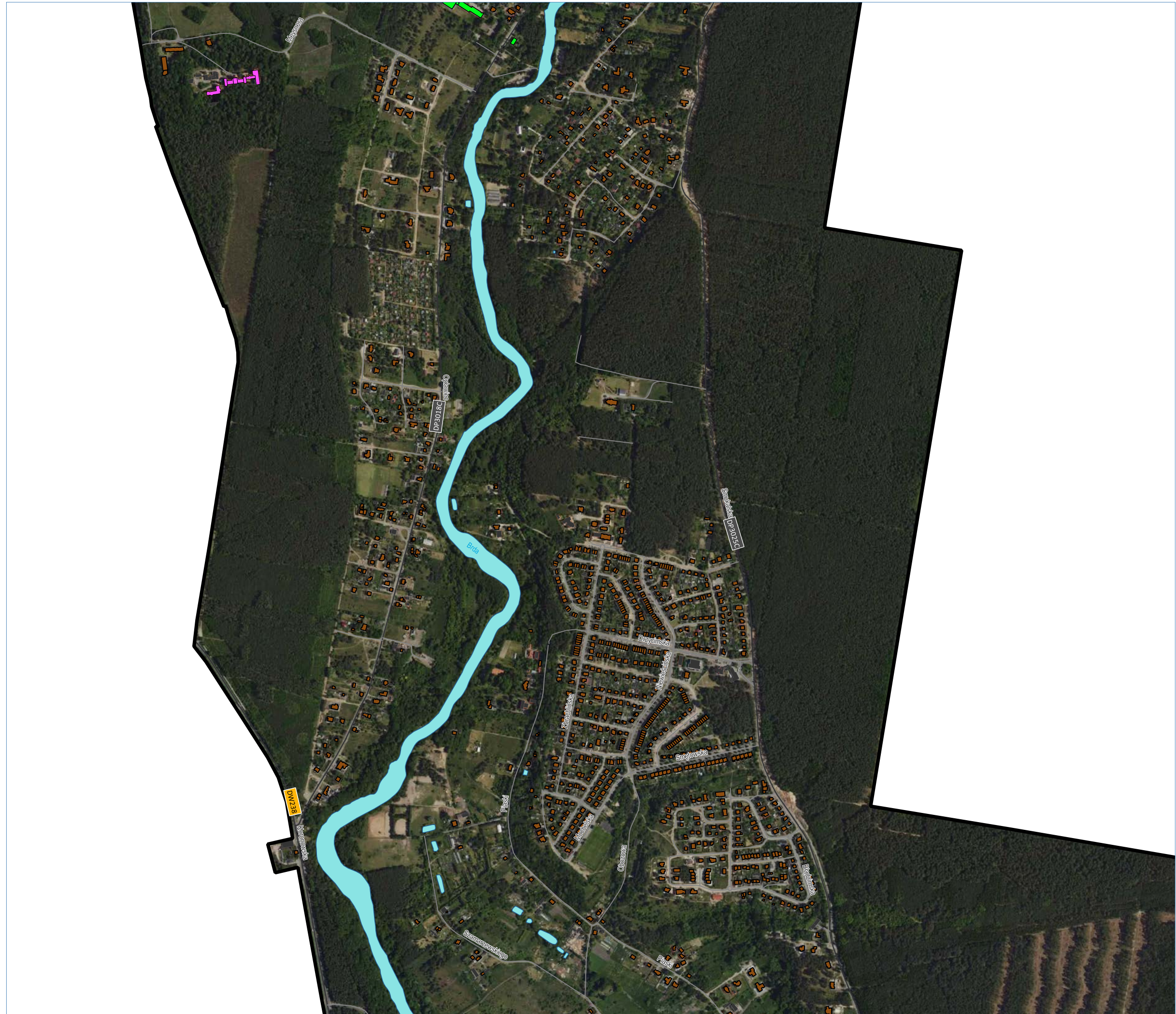


arkusz 3
/ 3 z 35 /

AKUSTIX

ul. Wiosny Ludów 54, 62-081 Przeźmierowo
www.akustix.pl tel.: +48 61 625 68 00

1:10 000 0 100 200 300 400 500 m



Miasto Bydgoszcz

ul. Jezuicka 1, 82-102 Bydgoszcz
www.bydgoszcz.pl tel.: +58 58 58 913



Strategiczna Mapa Hałasu miasta Bydgoszczy 2022

HAŁAS SZYNOWY
mapa imisyjna dla wskaźnika L_N

□ granica miasta (obszar objęty analizą)

PRZEDZIAŁY IMISJI

- 50,0 - 54,9 dB
- 55,0 - 59,9 dB
- 60,0 - 64,9 dB
- 65,0 - 69,9 dB
- 70,0 - 74,9 dB
- ≥ 75,0 dB

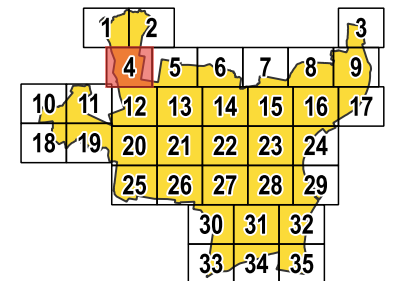
BUDYNEK

- mieszkalny
- szkoła, przedszkole
- szpital, dom opieki społecznej
- inny

POZOSTALE ELEMENTY

- drogi ekspresowe, krajowe
- drogi wojewódzkie, powiatowe
- drogi pozostałe
- ekran akustyczny
- obiekty inżynieryjne
- tor tramwajowy
- tor kolejowy
- rzeka
- zbiornik wodny

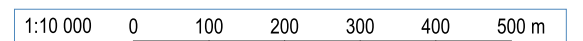
źródło podkładu: geoportal.gov.pl



arkusz 4
/ 4 z 35 /

AKUSTIX

ul. Wiosny Ludów 54, 62-081 Przeźmierowo
www.akustix.pl tel.: +48 61 625 68 00





□ granica miasta (obszar objęty analizą)

PRZEDZIAŁY IMISJI

- 50,0 - 54,9 dB
- 55,0 - 59,9 dB
- 60,0 - 64,9 dB
- 65,0 - 69,9 dB
- 70,0 - 74,9 dB
- ≥ 75,0 dB

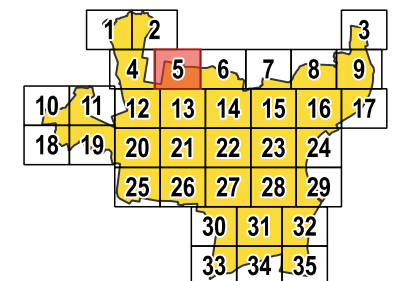
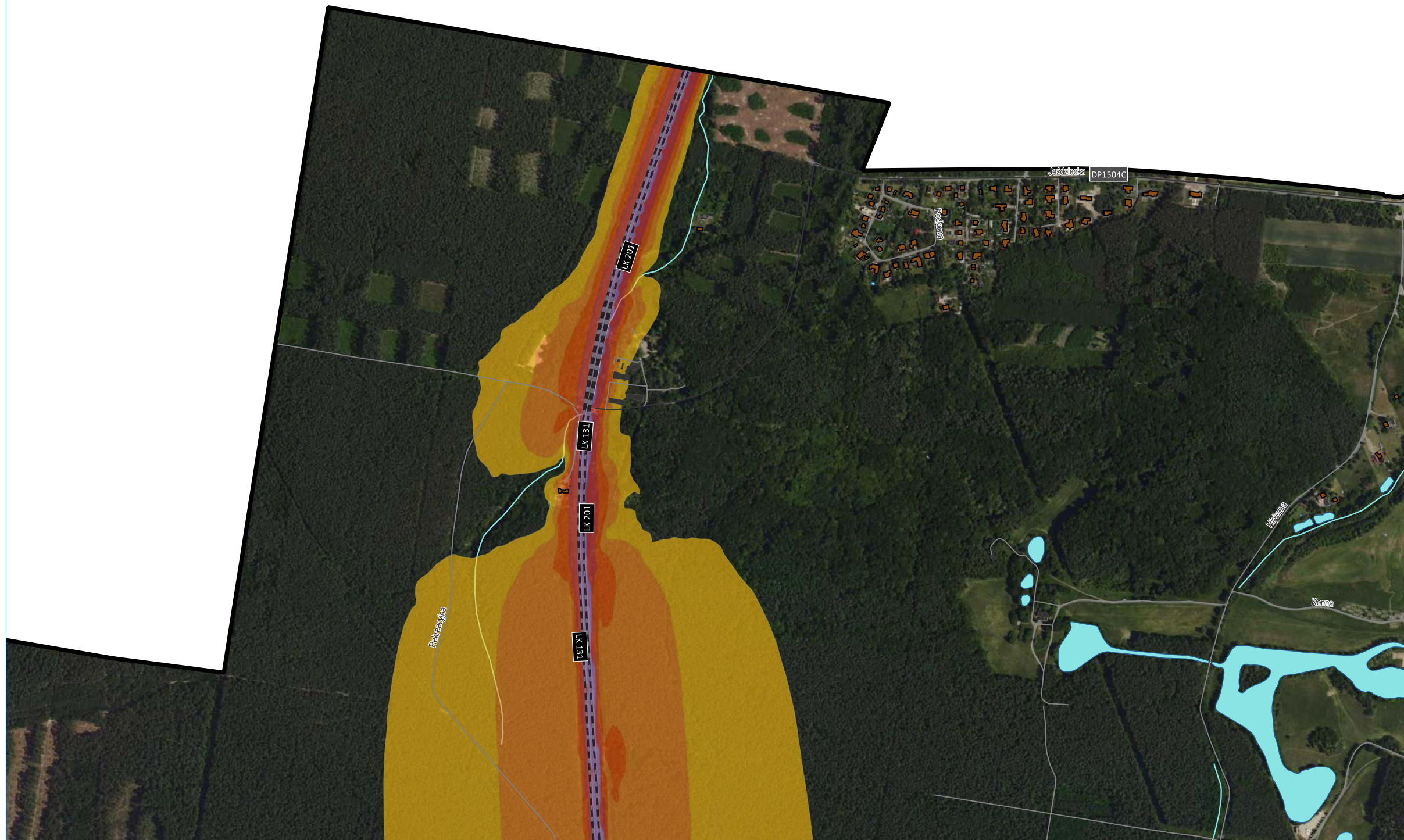
BUDYNEK

- mieszkalny
- szkoła, przedszkole
- szpital, dom opieki społecznej
- inny

POZOSTALE ELEMENTY

- drogi ekspresowe, krajowe
- drogi wojewódzkie, powiatowe
- drogi pozostałe
- ekran akustyczny
- obiekty inżynieryjne
- tor tramwajowy
- tor kolejowy
- rzeka
- zbiornik wodny

źródło podkładu: geoportal.gov.pl



arkusz 5
/ 5 z 35 /





HAŁAS SZYNOWY
mapa imisyjna dla wskaźnika L_N

□ granica miasta (obszar objęty analizą)

PRZEDZIAŁY IMISJI

50,0 - 54,9 dB

55,0 - 59,9 dB

60,0 - 64,9 dB

65,0 - 69,9 dB

70,0 - 74,9 dB

≥ 75,0 dB

BUDYNEK

mieszkalny

szkoła, przedszkole

szpital, dom opieki społecznej

inny

POZOSTALE ELEMENTY

drogi ekspresowe, krajowe

drogi wojewódzkie, powiatowe

drogi pozostałe

ekran akustyczny

obiekty inżynieryjne

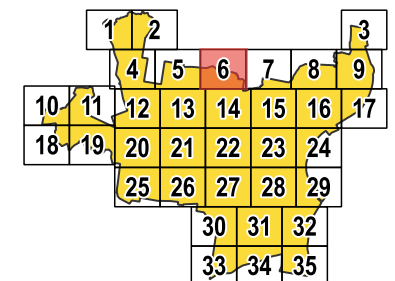
tor tramwajowy

tor kolejowy

rzeka

zbiornik wodny

źródło podkładu: geoportal.gov.pl



arkusz 6
/ 6 z 35 /



ul. Wiosny Ludów 54, 62-081 Przeźmierowo
www.akustix.pl tel.: +48 61 625 68 00

1:10 000 0 100 200 300 400 500 m



HAŁAS SZYNOWY
mapa imisyjna dla wskaźnika L_N

□ granica miasta (obszar objęty analizą)

PRZEDZIAŁY IMISJI

- 50,0 - 54,9 dB
- 55,0 - 59,9 dB
- 60,0 - 64,9 dB
- 65,0 - 69,9 dB
- 70,0 - 74,9 dB
- ≥ 75,0 dB

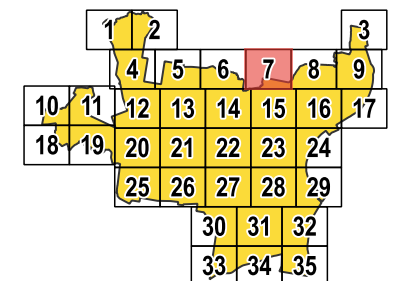
BUDYNEK

- mieszkalny
- szkoła, przedszkole
- szpital, dom opieki społecznej
- inny

POZOSTAŁE ELEMENTY

- drogi ekspresowe, krajowe
- drogi wojewódzkie, powiatowe
- drogi pozostałe
- ekran akustyczny
- obiekty inżynieryjne
- tor tramwajowy
- tor kolejowy
- rzeka
- zbiornik wodny

źródło podkładu: geoportal.gov.pl



arkusz 7
/ 7 z 35 /





HAŁAS SZYNOWY
mapa imisyjna dla wskaźnika L_N

□ granica miasta (obszar objęty analizą)

PRZEDZIAŁY IMISJI

- 50,0 - 54,9 dB
- 55,0 - 59,9 dB
- 60,0 - 64,9 dB
- 65,0 - 69,9 dB
- 70,0 - 74,9 dB
- ≥ 75,0 dB

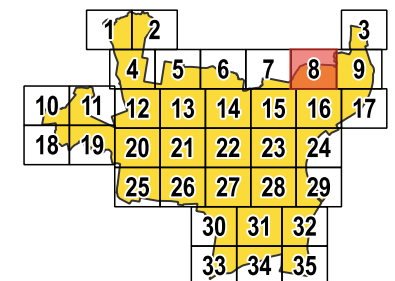
BUDYNEK

- mieszkalny
- szkoła, przedszkole
- szpital, dom opieki społecznej
- inny

POZOSTALE ELEMENTY

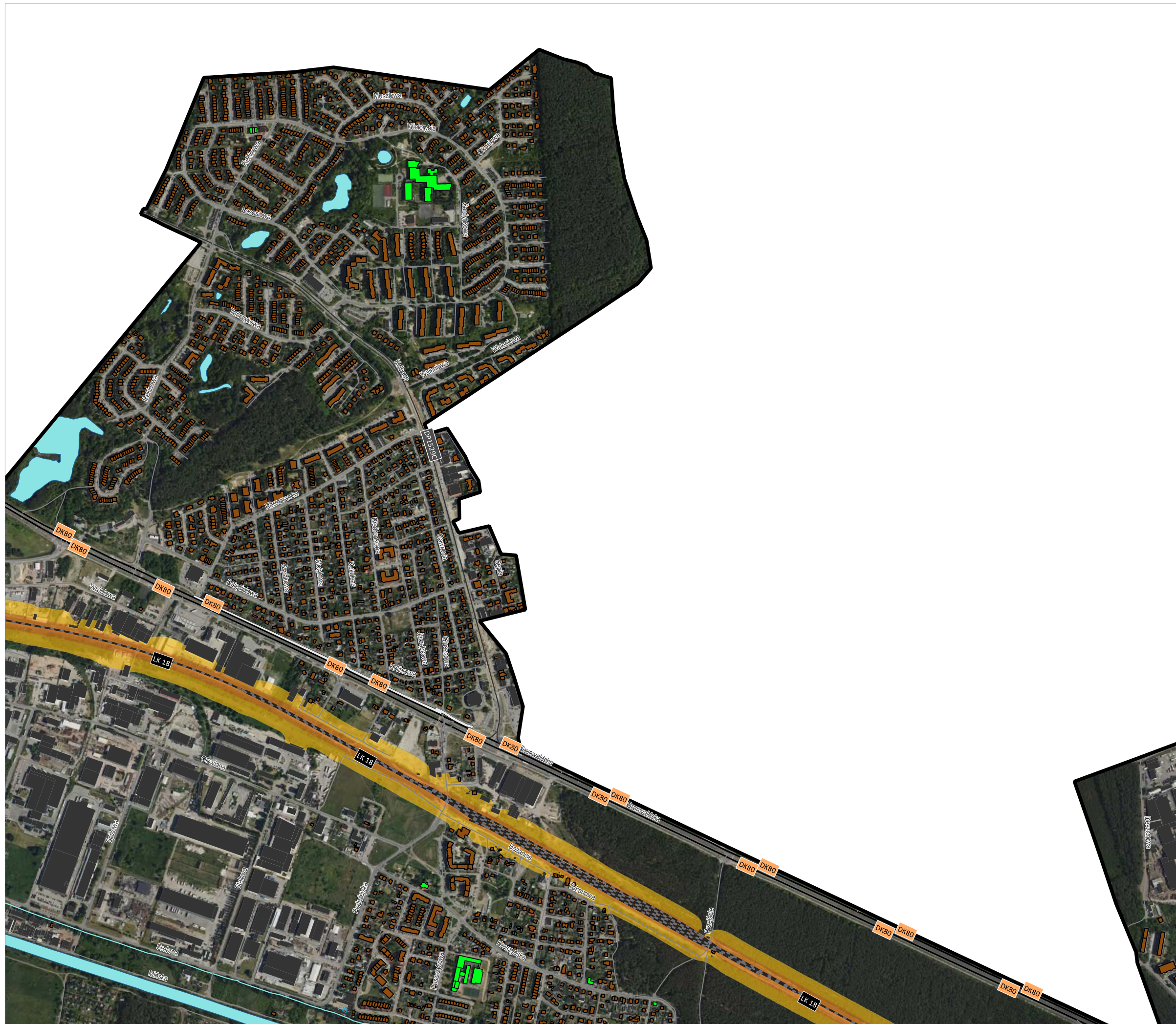
- drogi ekspresowe, krajowe
- drogi wojewódzkie, powiatowe
- drogi pozostałe
- ekran akustyczny
- obiekty inżynierskie
- tor tramwajowy
- tor kolejowy
- rzeka
- zbiornik wodny

źródło podkładu: geoportal.gov.pl



arkusz 8
/ 8 z 35 /





Miasto Bydgoszcz

ul. Jezuińska 1, 82-102 Bydgoszcz
www.bydgoszcz.pl tel.: +58 58 58 913



Strategiczna Mapa Hałasu miasta Bydgoszczy 2022

HAŁAS SZYNOWY
mapa imisyjna dla wskaźnika L_N

□ granica miasta (obszar objęty analizą)

PRZEDZIAŁY IMISJI

- 50,0 - 54,9 dB
- 55,0 - 59,9 dB
- 60,0 - 64,9 dB
- 65,0 - 69,9 dB
- 70,0 - 74,9 dB
- ≥ 75,0 dB

BUDYNEK

- mieszkalny
- szkoła, przedszkole
- szpital, dom opieki społecznej
- inny

POZOSTALE ELEMENTY

- drogi ekspresowe, krajowe
- drogi wojewódzkie, powiatowe
- drogi pozostałe
- ekran akustyczny
- obiekty inżynieryjne
- tor tramwajowy
- tor kolejowy
- rzeka
- zbiornik wodny

źródło podkładu: geoportal.gov.pl

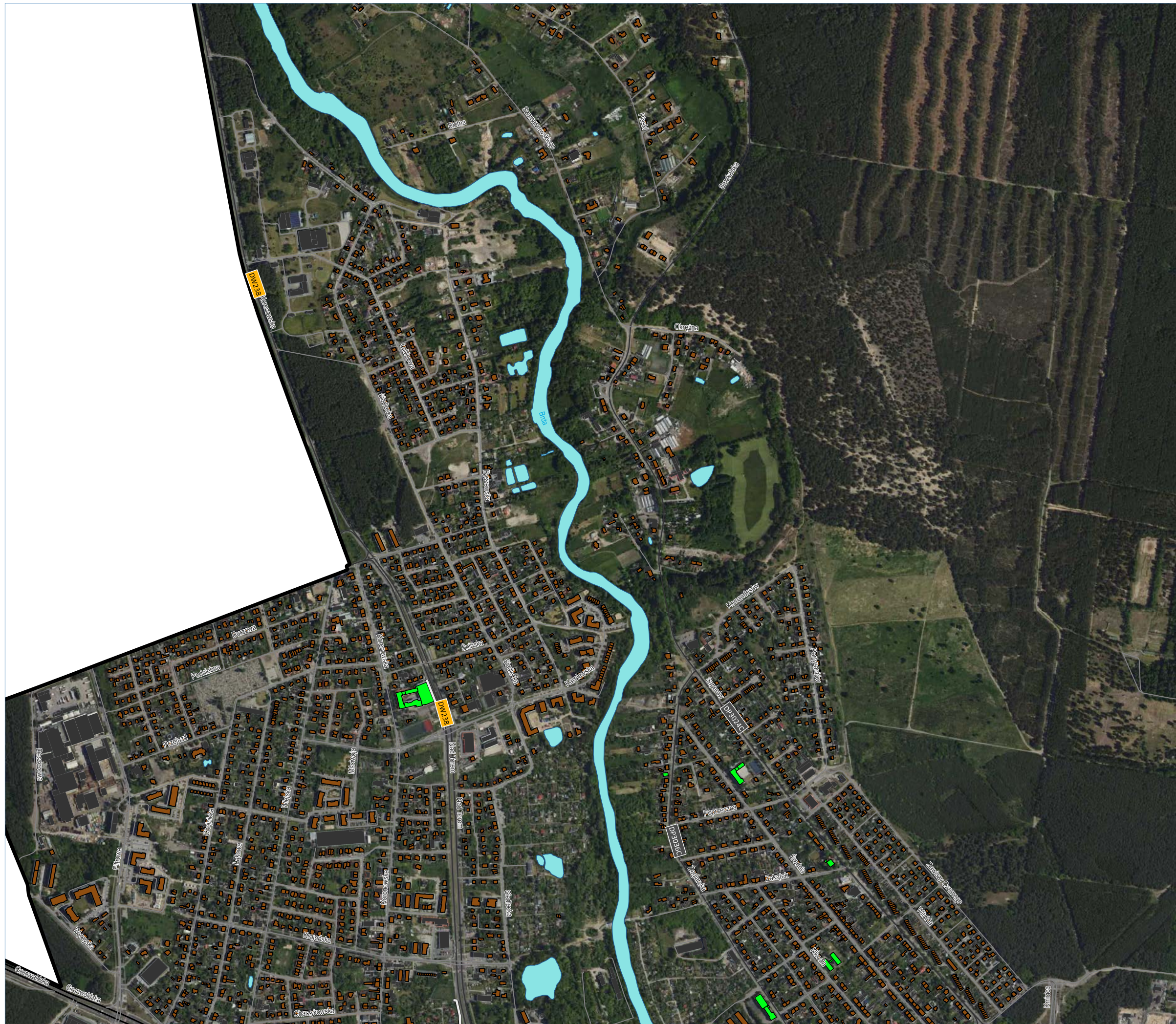
	1	2				3	
		4	5	6	7	8	9
10	11	12	13	14	15	16	17
18	19	20	21	22	23	24	
		25	26	27	28	29	
			30	31	32		
			33	34	35		

arkusz 11
/ 11 z 35 /

AKUSTIX

ul. Wiosny Ludów 54, 62-081 Przeźmierowo
www.akustix.pl tel.: +48 61 625 68 00

1:10 000 0 100 200 300 400 500 m



Miasto Bydgoszcz

ul. Jezuicka 1, 82-102 Bydgoszcz
www.bydgoszcz.pl tel.: +58 58 58 913



Strategiczna Mapa Hałasu miasta Bydgoszczy 2022

HAŁAS SZYNOWY
mapa imisyjna dla wskaźnika L_N

▭ granica miasta (obszar objęty analizą)

PRZEDZIAŁY IMISJI

- ▭ 50,0 - 54,9 dB
- ▭ 55,0 - 59,9 dB
- ▭ 60,0 - 64,9 dB
- ▭ 65,0 - 69,9 dB
- ▭ 70,0 - 74,9 dB
- ▭ ≥ 75,0 dB

BUDYNEK

- ▭ mieszkalny
- ▭ szkoła, przedszkole
- ▭ szpital, dom opieki społecznej
- ▭ inny

POZOSTALE ELEMENTY

- drogi ekspresowe, krajowe
- drogi wojewódzkie, powiatowe
- drogi pozostałe
- ▭ ekran akustyczny
- ▭ obiekty inżynieryjne
- tor tramwajowy
- tor kolejowy
- rzeka
- ▭ zbiornik wodny

źródło podkładu: geoportal.gov.pl

	1	2		3
	4	5	6	7
10	11	12	13	14
18	19	20	21	22
		25	26	27
			30	31
			33	34
				35

arkusz 12 / 12 z 35 /



ul. Wiosny Ludów 54, 62-081 Przeźmierowo
www.akustix.pl tel.: +48 61 625 68 00





Miasto Bydgoszcz

ul. Jezuińska 1, 82-102 Bydgoszcz
www.bydgoszcz.pl tel.: +58 58 58 913



Strategiczna Mapa Hałasu miasta Bydgoszczy 2022

HAŁAS SZYNOWY
mapa imisyjna dla wskaźnika L_N

granica miasta (obszar objęty analizą)

PRZEDZIAŁY IMISJI

- 50,0 - 54,9 dB
- 55,0 - 59,9 dB
- 60,0 - 64,9 dB
- 65,0 - 69,9 dB
- 70,0 - 74,9 dB
- ≥ 75,0 dB

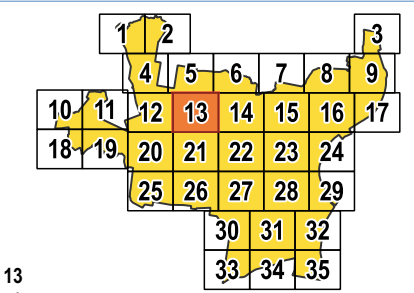
BUDYNEK

- mieszkalny
- szkoła, przedszkole
- szpital, dom opieki społecznej
- inny

POZOSTALE ELEMENTY

- drogi ekspresowe, krajowe
- drogi wojewódzkie, powiatowe
- drogi pozostałe
- ekran akustyczny
- obiekty inżynierskie
- tor tramwajowy
- tor kolejowy
- rzeka
- zbiornik wodny

źródło podkładu: geoportal.gov.pl

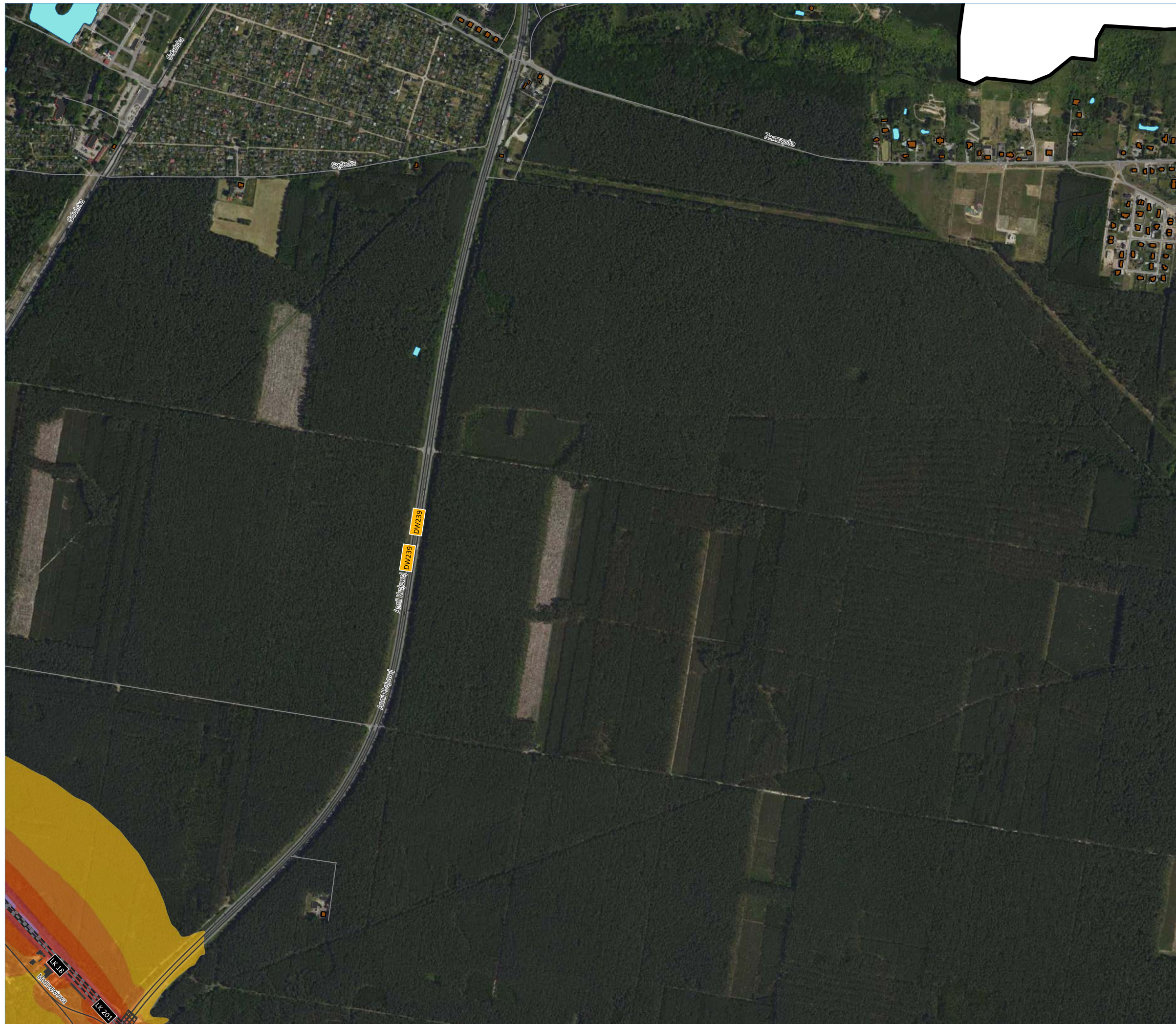


arkusz 13
/ 13 z 35 /



ul. Wiosny Ludów 54, 62-081 Przeźmierowo
www.akustix.pl tel.: +48 61 625 68 00





Miasto Bydgoszcz

ul. Jezuicka 1, 82-102 Bydgoszcz
www.bydgoszcz.pl tel.: +58 58 58 913



Strategiczna Mapa Hałasu miasta Bydgoszczy 2022

HAŁAS SZYNOWY
mapa imisyjna dla wskaźnika L_N

□ granica miasta (obszar objęty analizą)

PRZEDZIAŁY IMISJI

- 50,0 - 54,9 dB
- 55,0 - 59,9 dB
- 60,0 - 64,9 dB
- 65,0 - 69,9 dB
- 70,0 - 74,9 dB
- ≥ 75,0 dB

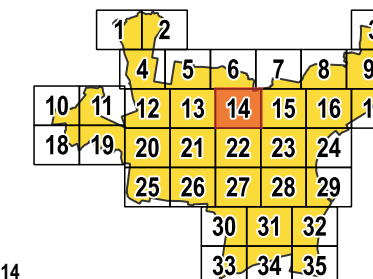
BUDYNEK

- mieszkalny
- szkoła, przedszkole
- szpital, dom opieki społecznej
- inny

POZOSTAŁE ELEMENTY

- drogi ekspresowe, krajowe
- drogi wojewódzkie, powiatowe
- drogi pozostałe
- ekran akustyczny
- obiekty inżynieryjne
- tor tramwajowy
- tor kolejowy
- rzeka
- zbiornik wodny

źródło podkładu: geoportal.gov.pl

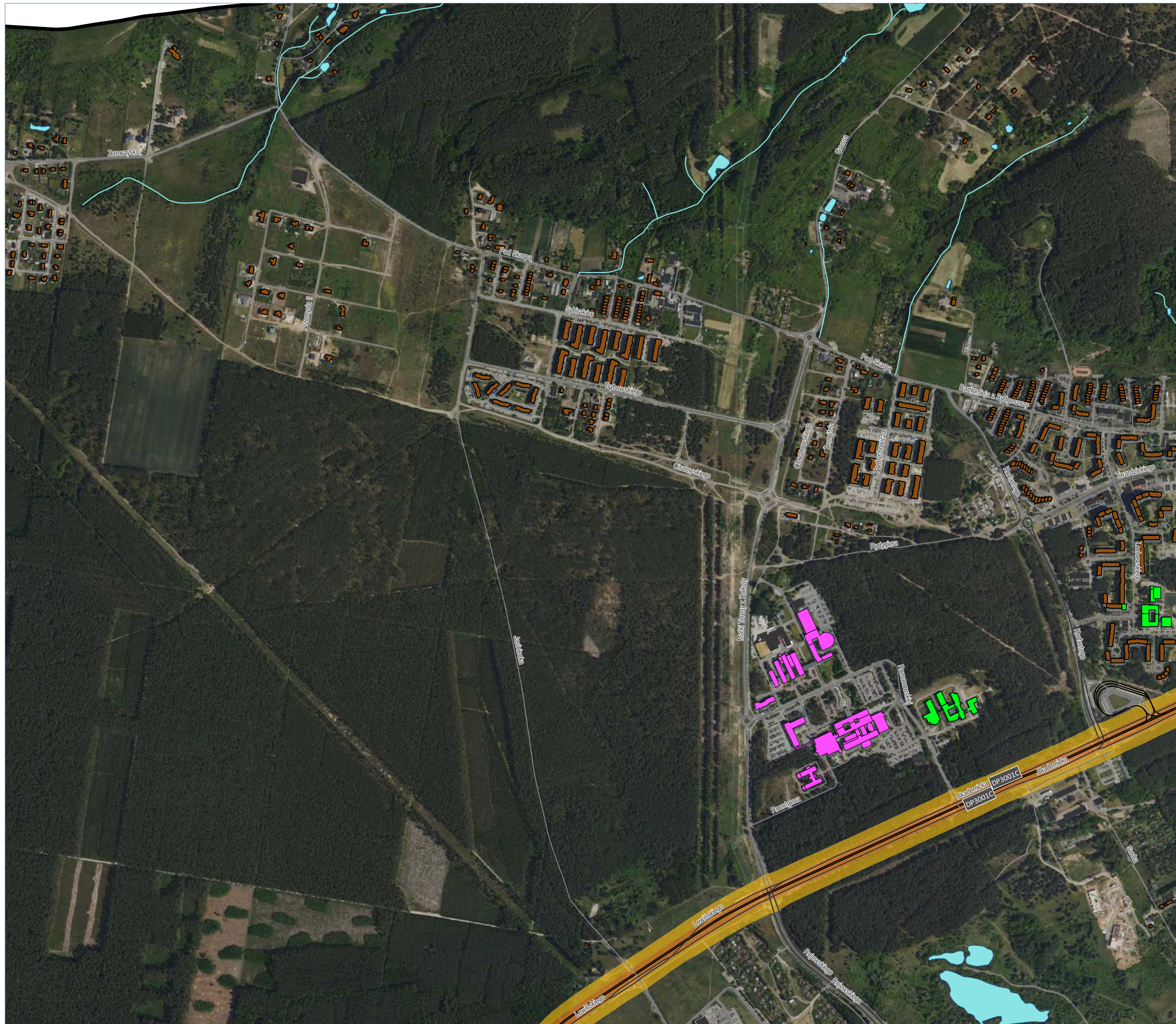


arkusz 14
/ 14 z 35 /

AKUSTIX

ul. Wiosny Ludów 54, 62-081 Przeźmierowo
www.akustix.pl tel.: +48 61 625 68 00

1:10 000 0 100 200 300 400 500 m



Miasto Bydgoszcz

ul. Jezuićka 1, 82-102 Bydgoszcz
www.bydgoszcz.pl tel.: +58 58 58 913



Strategiczna Mapa Hałasu miasta Bydgoszczy 2022

HAŁAS SZYNOWY
mapa imisyjna dla wskaźnika L_N

granica miasta (obszar objęty analizą)

PRZEDZIAŁY IMISJI

50,0 - 54,9 dB

55,0 - 59,9 dB

60,0 - 64,9 dB

65,0 - 69,9 dB

70,0 - 74,9 dB

≥ 75,0 dB

BUDYNEK

mieszkalny

szkoła, przedszkole

szpital, dom opieki społecznej

inny

POZOSTALE ELEMENTY

drogi ekspresowe, krajowe

drogi wojewódzkie, powiatowe

drogi pozostałe

ekran akustyczny

obiekty inżynieryjne

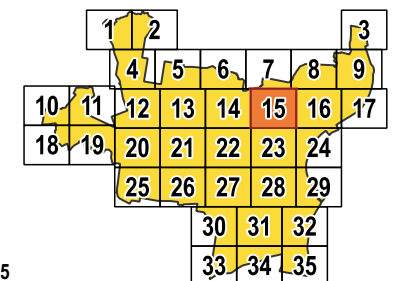
tor tramwajowy

tor kolejowy

rzeka

zbiornik wodny

źródło podkładu: geoportal.gov.pl

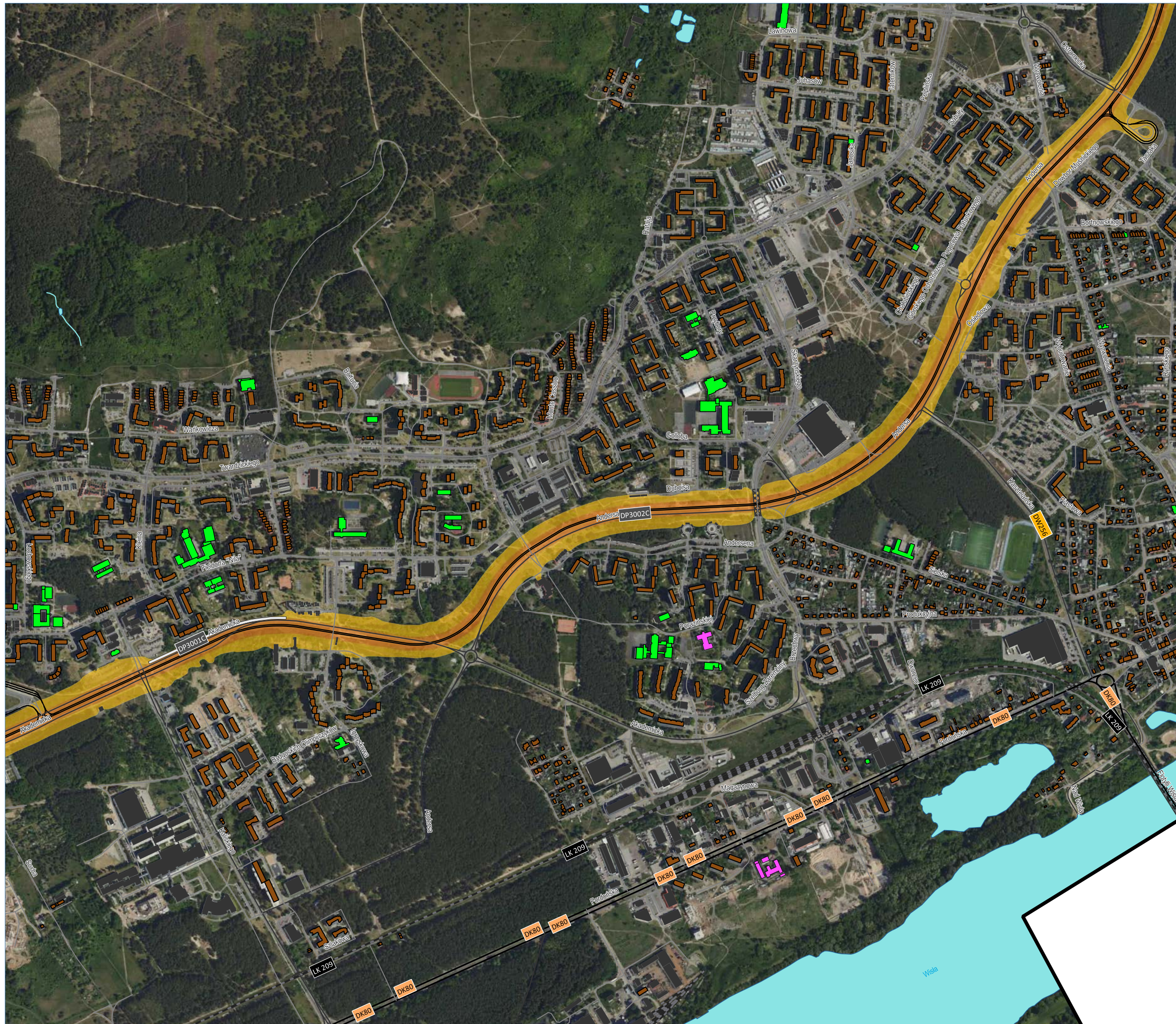


arkusz 15
/ 15 z 35 /

AKUSTIX

ul. Wiosny Ludów 54, 62-081 Przeźmierowo
www.akustix.pl tel.: +48 61 625 68 00

1:10 000 0 100 200 300 400 500 m



Miasto Bydgoszcz

ul. Jezuitka 1, 82-102 Bydgoszcz
www.bydgoszcz.pl tel.: +58 58 58 913



Strategiczna Mapa Hałasu miasta Bydgoszczy 2022

HAŁAS SZYNOWY
mapa imisyjna dla wskaźnika L_N

granica miasta (obszar objęty analizą)

PRZEDZIAŁY IMISJI

- 50,0 - 54,9 dB
- 55,0 - 59,9 dB
- 60,0 - 64,9 dB
- 65,0 - 69,9 dB
- 70,0 - 74,9 dB
- ≥ 75,0 dB

BUDYNEK

- mieszkalny
- szkoła, przedszkole
- szpital, dom opieki społecznej
- inny

POZOSTALE ELEMENTY

- drogi ekspresowe, krajowe
- drogi wojewódzkie, powiatowe
- drogi pozostałe
- ekran akustyczny
- obiekty inżynierskie
- tor tramwajowy
- tor kolejowy
- rzeka
- zbiornik wodny

źródło podkładu: geoportal.gov.pl

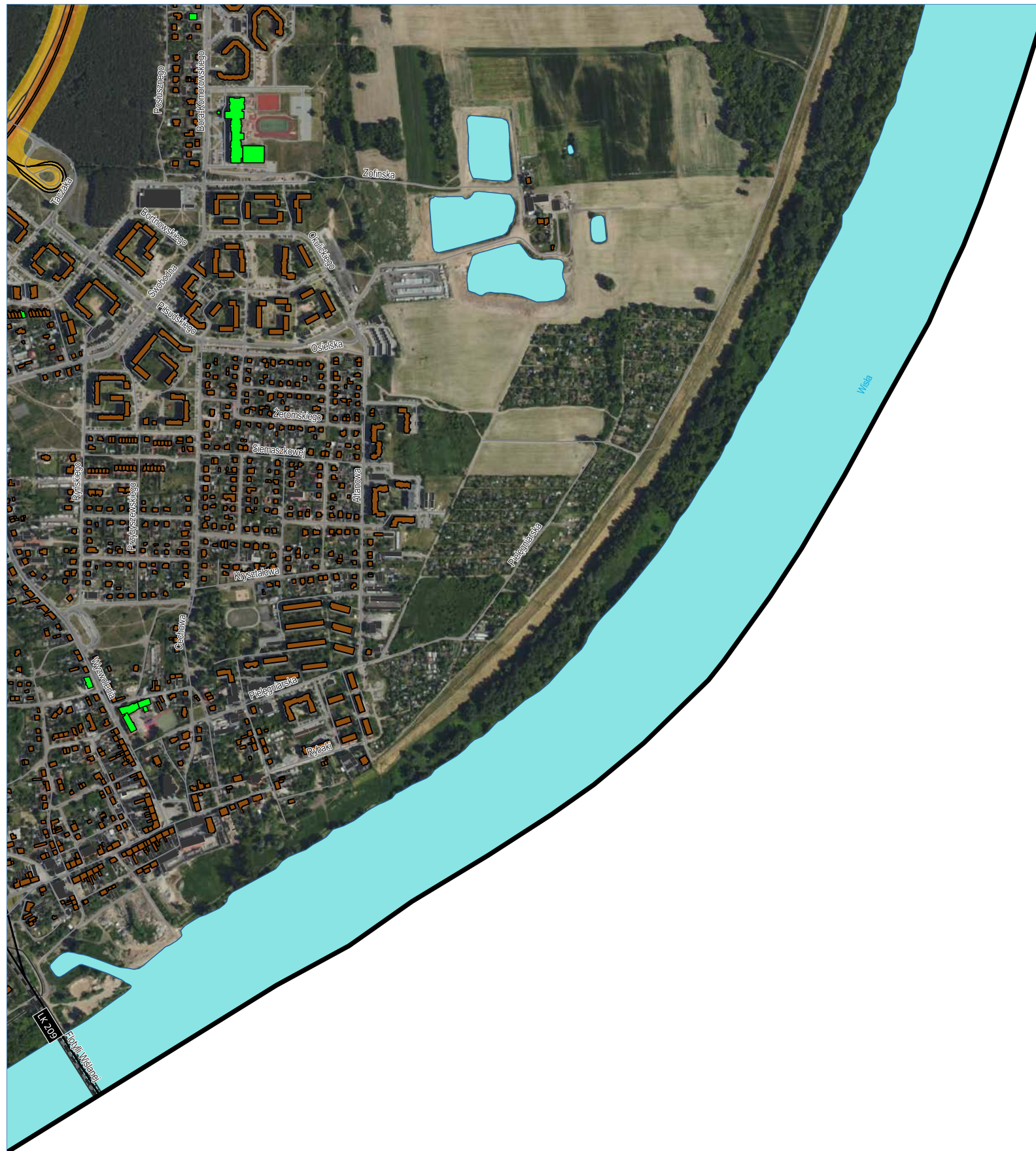
	1	2		3
	4	5	6	7
10	11	12	13	14
18	19	20	21	22
		25	26	27
			30	31
			33	34
				35

arkusz 16
/ 16 z 35 /



ul. Wiosny Ludów 54, 62-081 Przeźmierowo
www.akustix.pl tel.: +48 61 625 68 00





Miasto Bydgoszcz

ul. Jezuicka 1, 82-102 Bydgoszcz
www.bydgoszcz.pl tel.: +58 58 58 913



Strategiczna Mapa Hałasu miasta Bydgoszczy 2022

HAŁAS SZYNOWY
mapa imisyjna dla wskaźnika L_N

□ granica miasta (obszar objęty analizą)

PRZEDZIAŁY IMISJI

- 50,0 - 54,9 dB
- 55,0 - 59,9 dB
- 60,0 - 64,9 dB
- 65,0 - 69,9 dB
- 70,0 - 74,9 dB
- ≥ 75,0 dB

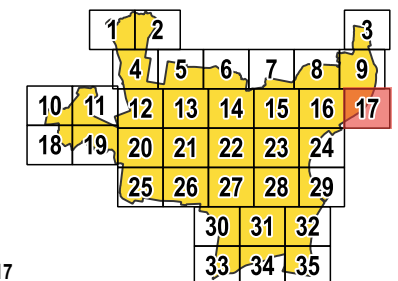
BUDYNEK

- mieszkalny
- szkoła, przedszkole
- szpital, dom opieki społecznej
- inny

POZOSTALE ELEMENTY

- drogi ekspresowe, krajowe
- drogi wojewódzkie, powiatowe
- drogi pozostałe
- ekran akustyczny
- obiekty inżynieryjne
- tor tramwajowy
- tor kolejowy
- rzeka
- zbiornik wodny

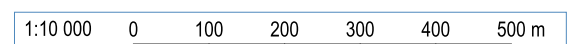
źródło podkładu: geoportal.gov.pl



arkusz 17
/ 17 z 35 /



ul. Wiosny Ludów 54, 62-081 Przeźmierowo
www.akustix.pl tel.: +48 61 625 68 00



Miasto Bydgoszcz

ul. Jezuićka 1, 82-102 Bydgoszcz
www.bydgoszcz.pl tel.: +58 58 58 913



Strategiczna Mapa Hałasu miasta Bydgoszczy 2022

HAŁAS SZYNOWY
mapa imisyjna dla wskaźnika L_N

▭ granica miasta (obszar objęty analizą)

PRZEDZIAŁY IMISJI

50,0 - 54,9 dB

55,0 - 59,9 dB

60,0 - 64,9 dB

65,0 - 69,9 dB

70,0 - 74,9 dB

≥ 75,0 dB

BUDYNEK

mieszkalny

szkoła, przedszkole

szpital, dom opieki społecznej

inny

POZOSTAŁE ELEMENTY

drogi ekspresowe, krajowe

drogi wojewódzkie, powiatowe

drogi pozostałe

ekran akustyczny

obiekty inżynieryjne

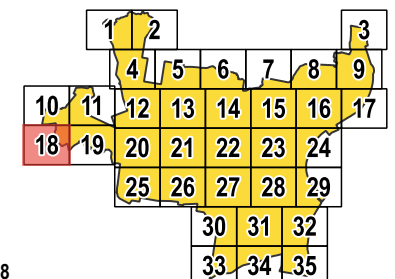
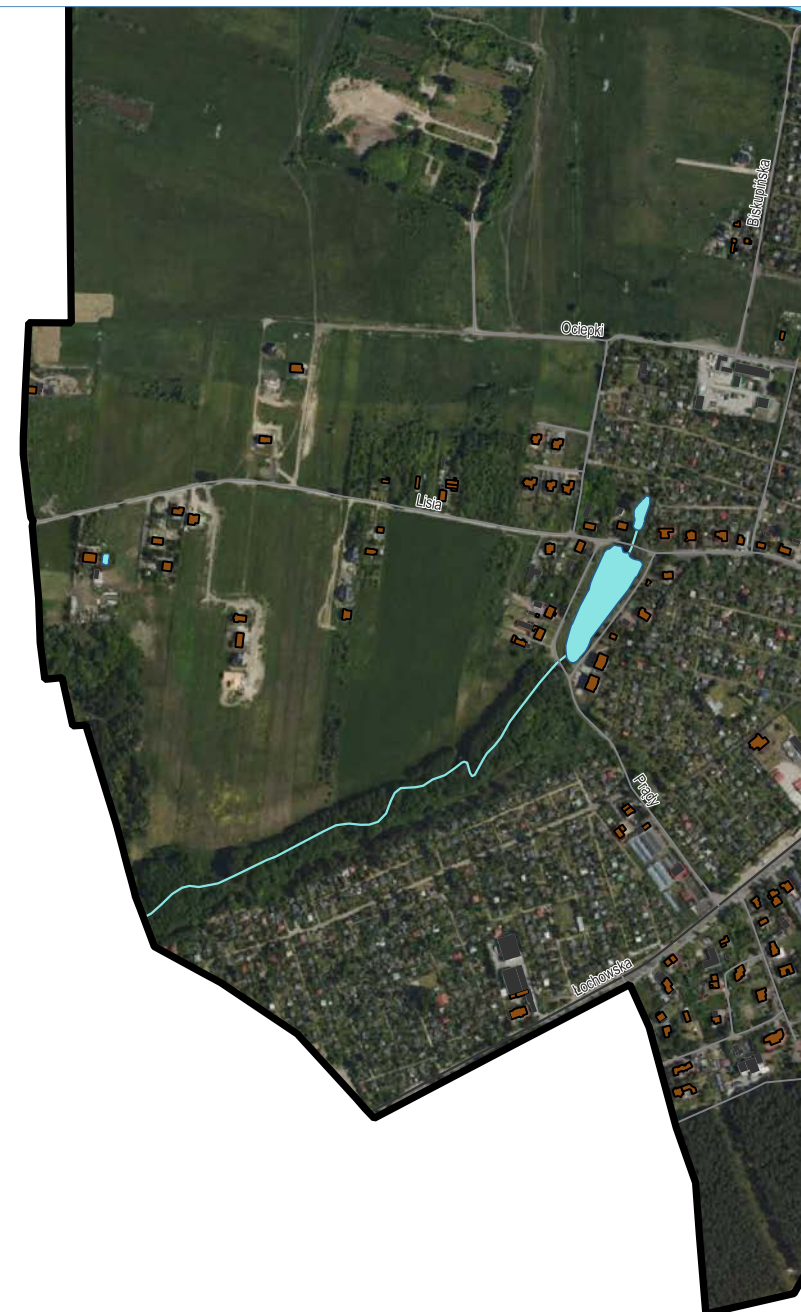
tor tramwajowy

tor kolejowy

rzeka

zbiornik wodny

źródło podkładu: geoportal.gov.pl



arkusz 18
/ 18 z 35 /

AKUSTIX

ul. Wiosny Ludów 54, 62-081 Przeźmierowo
www.akustix.pl tel.: +48 61 625 68 00

1:10 000 0 100 200 300 400 500 m



Miasto Bydgoszcz

ul. Jezuitka 1, 82-102 Bydgoszcz
www.bydgoszcz.pl tel.: +58 58 58 913



Strategiczna Mapa Hałasu miasta Bydgoszczy 2022

HAŁAS SZYNOWY
mapa imisyjna dla wskaźnika L_N

granica miasta (obszar objęty analizą)

PRZEDZIAŁY IMISJI

- 50,0 - 54,9 dB
- 55,0 - 59,9 dB
- 60,0 - 64,9 dB
- 65,0 - 69,9 dB
- 70,0 - 74,9 dB
- ≥ 75,0 dB

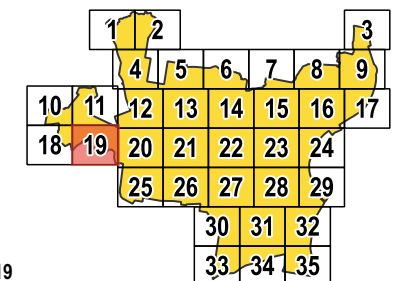
BUDYNEK

- mieszkalny
- szkoła, przedszkole
- szpital, dom opieki społecznej
- inny

POZOSTALE ELEMENTY

- drogi ekspresowe, krajowe
- drogi wojewódzkie, powiatowe
- drogi pozostałe
- ekran akustyczny
- obiekty inżynieryjne
- tor tramwajowy
- tor kolejowy
- rzeka
- zbiornik wodny

źródło podkładu: geoportal.gov.pl



arkusz 19
/ 19 z 35 /

AKUSTIX

ul. Wiosny Ludów 54, 62-081 Przeźmierowo
www.akustix.pl tel.: +48 61 625 68 00

1:10 000 0 100 200 300 400 500 m



Miasto Bydgoszcz

ul. Jezuitka 1, 82-102 Bydgoszcz
www.bydgoszcz.pl tel.: +58 58 58 913



Strategiczna Mapa Hałasu miasta Bydgoszczy 2022

HAŁAS SZYNOWY
mapa imisyjna dla wskaźnika L_N

granica miasta (obszar objęty analizą)

PRZEDZIAŁY IMISJI

- 50,0 - 54,9 dB
- 55,0 - 59,9 dB
- 60,0 - 64,9 dB
- 65,0 - 69,9 dB
- 70,0 - 74,9 dB
- ≥ 75,0 dB

BUDYNEK

- mieszkalny
- szkoła, przedszkole
- szpital, dom opieki społecznej
- inny

POZOSTALE ELEMENTY

- drogi ekspresowe, krajowe
- drogi wojewódzkie, powiatowe
- drogi pozostałe
- ekran akustyczny
- obiekty inżynieryjne
- tor tramwajowy
- tor kolejowy
- rzeka
- zbiornik wodny

źródło podkładu: geoportal.gov.pl

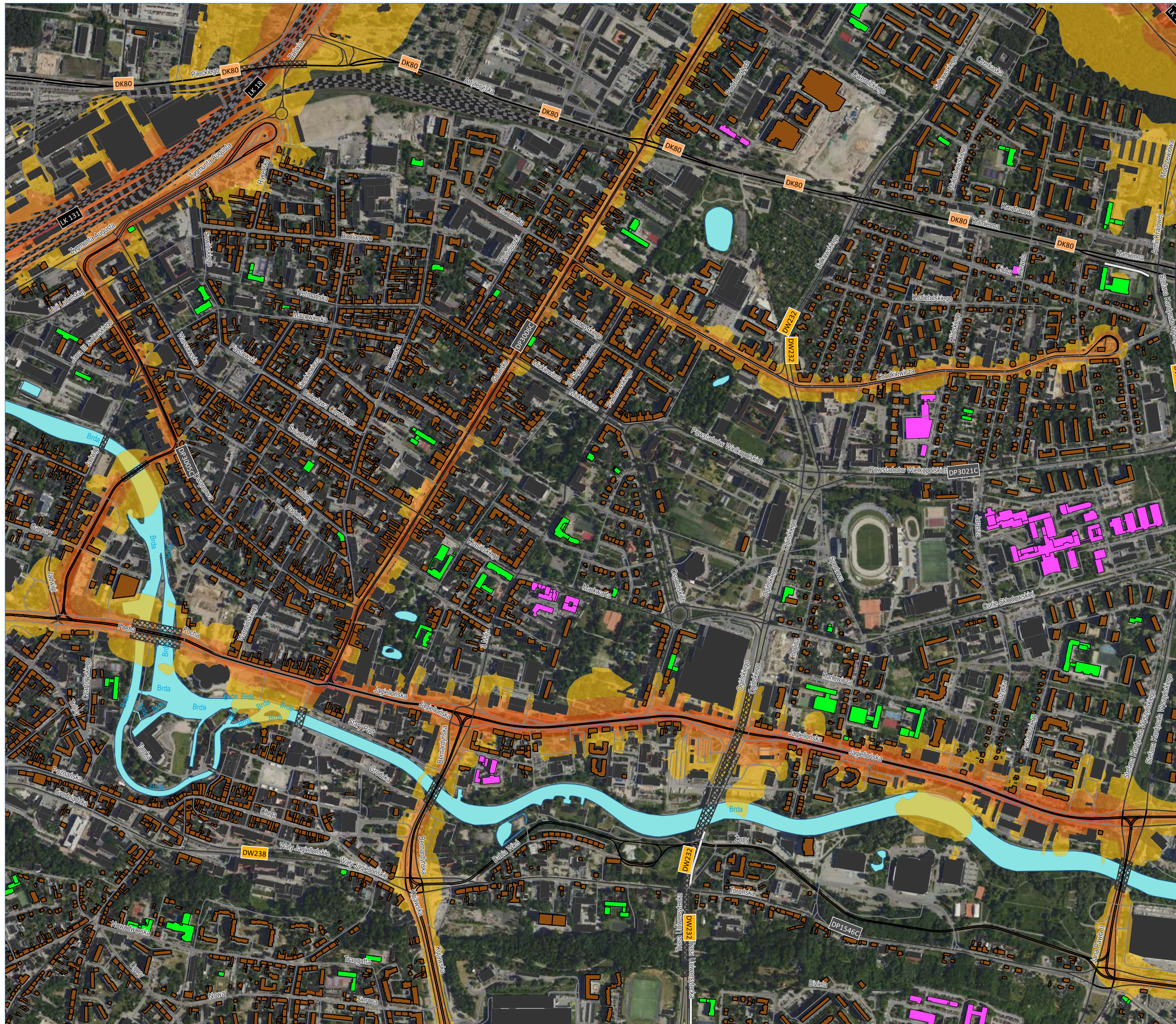
	1	2		3
	4	5	6	7
10	11	12	13	14
18	19	20	21	22
		25	26	27
			30	31
			33	34
				35

arkusz 20
/ 20 z 35 /

AKUSTIX

ul. Wiosny Ludów 54, 62-081 Przeźmierowo
www.akustix.pl tel.: +48 61 625 68 00

1:10 000 0 100 200 300 400 500 m



Miasto Bydgoszcz

ul. Jezuitka 1, 82-102 Bydgoszcz
www.bydgoszcz.pl tel.: +58 58 58 913



Strategiczna Mapa Hałasu miasta Bydgoszczy 2022

HAŁAS SZYNOWY
mapa imisyjna dla wskaźnika L_N

granica miasta (obszar objęty analizą)

PRZEDZIAŁY IMISJI

- 50,0 - 54,9 dB
- 55,0 - 59,9 dB
- 60,0 - 64,9 dB
- 65,0 - 69,9 dB
- 70,0 - 74,9 dB
- ≥ 75,0 dB

BUDYNEK

- mieszkalny
- szkoła, przedszkole
- szpital, dom opieki społecznej
- inny

POZOSTALE ELEMENTY

- drogi ekspresowe, krajowe
- drogi wojewódzkie, powiatowe
- drogi pozostałe
- ekran akustyczny
- obiekty inżynierijne
- tor tramwajowy
- tor kolejowy
- rzeka
- zbiornik wodny

źródło podkładu: geoportal.gov.pl

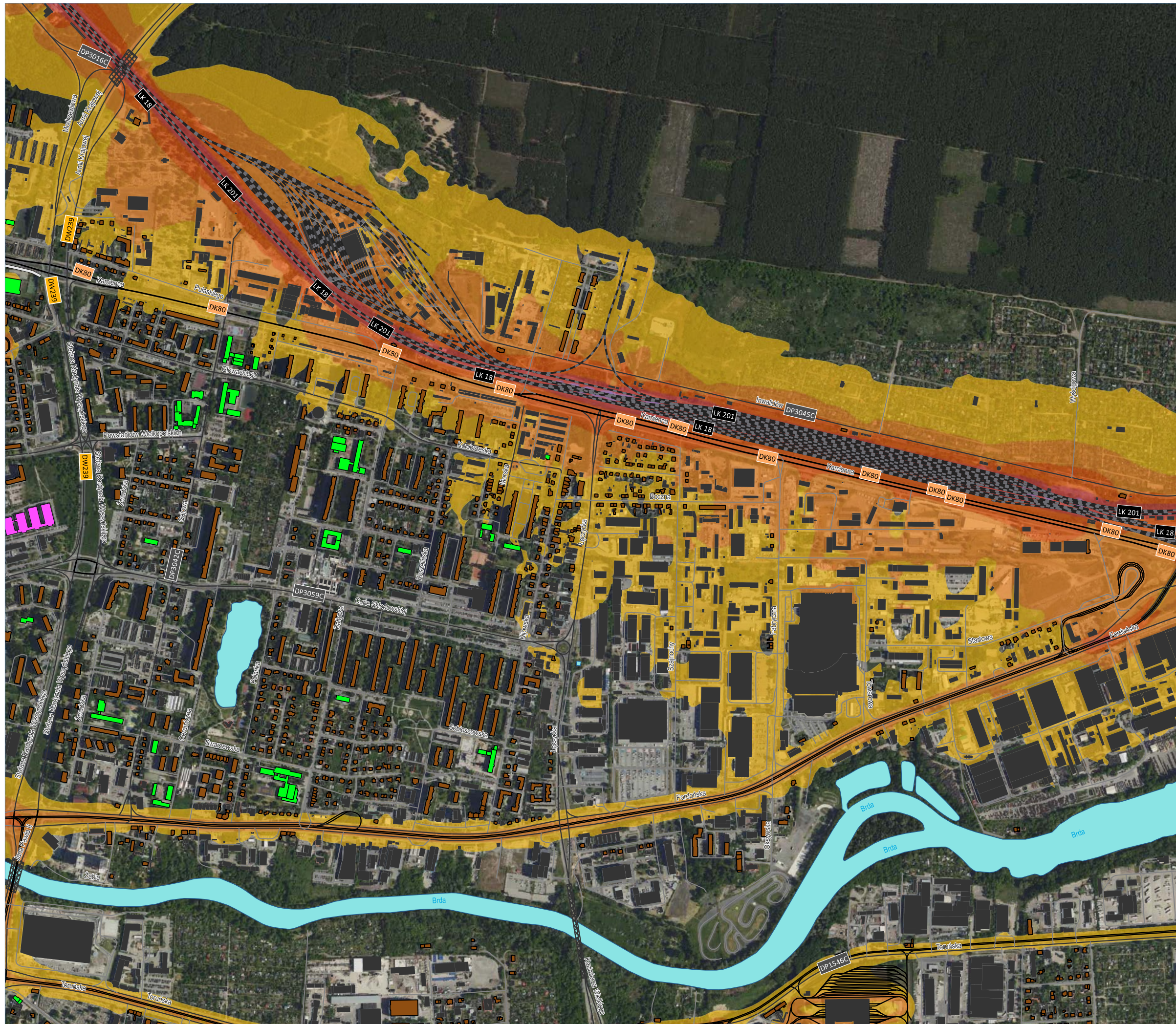
	1	2		3
	4	5	6	7
10	11	12	13	14
18	19	20	21	22
		25	26	27
			30	31
			33	34
				35

arkusz 21
/ 21 z 35 /

AKUSTIX

ul. Wiosny Ludów 54, 62-081 Przeźmierowo
www.akustix.pl tel.: +48 61 625 68 00

1:10 000 0 100 200 300 400 500 m



Miasto Bydgoszcz

ul. Jezuicka 1, 82-102 Bydgoszcz
www.bydgoszcz.pl tel.: +58 58 58 913



Strategiczna Mapa Hałasu miasta Bydgoszczy 2022

HAŁAS SZYNOWY
mapa imisyjna dla wskaźnika L_N

granica miasta (obszar objęty analizą)

PRZEDZIAŁY IMISJI

- 50,0 - 54,9 dB
- 55,0 - 59,9 dB
- 60,0 - 64,9 dB
- 65,0 - 69,9 dB
- 70,0 - 74,9 dB
- ≥ 75,0 dB

BUDYNEK

- mieszkalny
- szkoła, przedszkole
- szpital, dom opieki społecznej
- inny

POZOSTALE ELEMENTY

- drogi ekspresowe, krajowe
- drogi wojewódzkie, powiatowe
- drogi pozostałe
- ekran akustyczny
- obiekty inżynieryjne
- tor tramwajowy
- tor kolejowy
- rzeka
- zbiornik wodny

źródło podkładu: geoportal.gov.pl

	1	2		3
	4	5	6	7
10	11	12	13	14
18	19	20	21	22
	25	26	27	28
	30	31	32	
	33	34	35	

arkusz 22
/ 22 z 35 /



ul. Wiosny Ludów 54, 62-081 Przeźmierowo
www.akustix.pl tel.: +48 61 625 68 00





Miasto Bydgoszcz

ul. Jezuitka 1, 82-102 Bydgoszcz
www.bydgoszcz.pl tel.: +58 58 58 913



Strategiczna Mapa Hałasu miasta Bydgoszczy 2022

HAŁAS SZYNOWY
mapa imisyjna dla wskaźnika L_N

granica miasta (obszar objęty analizą)

PRZEDZIAŁY IMISJI

- 50,0 - 54,9 dB
- 55,0 - 59,9 dB
- 60,0 - 64,9 dB
- 65,0 - 69,9 dB
- 70,0 - 74,9 dB
- ≥ 75,0 dB

BUDYNEK

- mieszkalny
- szkoła, przedszkole
- szpital, dom opieki społecznej
- inny

POZOSTALE ELEMENTY

- drogi ekspresowe, krajowe
- drogi wojewódzkie, powiatowe
- drogi pozostałe
- ekran akustyczny
- obiekty inżynierskie
- tor tramwajowy
- tor kolejowy
- rzeka
- zbiornik wodny

źródło podkładu: geoportal.gov.pl

	1	2		3
	4	5	6	7
10	11	12	13	14
18	19	20	21	22
		25	26	27
			30	31
			33	34
				35

arkusz 23 / 23 z 35 /



ul. Wiosny Ludów 54, 62-081 Przeźmierowo
www.akustix.pl tel.: +48 61 625 68 00





Miasto Bydgoszcz

ul. Jezuińska 1, 82-102 Bydgoszcz
www.bydgoszcz.pl tel.: +58 58 58 913



Strategiczna Mapa Hałasu miasta Bydgoszczy 2022

HAŁAS SZYNOWY
mapa imisyjna dla wskaźnika L_N

□ granica miasta (obszar objęty analizą)

PRZEDZIAŁY IMISJI

- 50,0 - 54,9 dB
- 55,0 - 59,9 dB
- 60,0 - 64,9 dB
- 65,0 - 69,9 dB
- 70,0 - 74,9 dB
- ≥ 75,0 dB

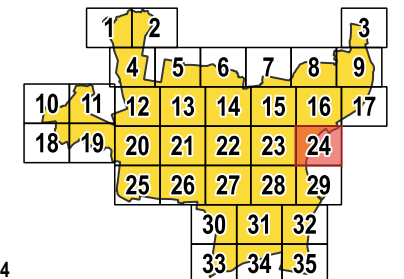
BUDYNEK

- mieszkalny
- szkoła, przedszkole
- szpital, dom opieki społecznej
- inny

POZOSTAŁE ELEMENTY

- drogi ekspresowe, krajowe
- drogi wojewódzkie, powiatowe
- drogi pozostałe
- ekran akustyczny
- obiekty inżynieryjne
- tor tramwajowy
- tor kolejowy
- rzeka
- zbiornik wodny

źródło podkładu: geoportal.gov.pl



arkusz 24
/ 24 z 35 /

AKUSTIX

ul. Wiosny Ludów 54, 62-081 Przeźmierowo
www.akustix.pl tel.: +48 61 625 68 00

1:10 000 0 100 200 300 400 500 m



Miasto Bydgoszcz

ul. Jezuitka 1, 82-102 Bydgoszcz
www.bydgoszcz.pl tel.: +58 58 58 913



Strategiczna Mapa Hałasu miasta Bydgoszczy 2022

HAŁAS SZYNOWY
mapa imisyjna dla wskaźnika L_N

granica miasta (obszar objęty analizą)

PRZEDZIAŁY IMISJI

- 50,0 - 54,9 dB
- 55,0 - 59,9 dB
- 60,0 - 64,9 dB
- 65,0 - 69,9 dB
- 70,0 - 74,9 dB
- ≥ 75,0 dB

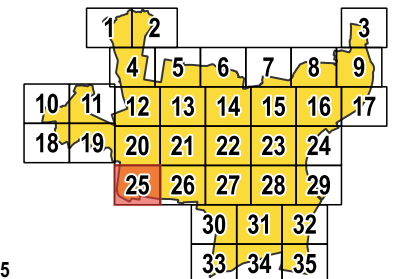
BUDYNEK

- mieszkalny
- szkoła, przedszkole
- szpital, dom opieki społecznej
- inny

POZOSTALE ELEMENTY

- drogi ekspresowe, krajowe
- drogi wojewódzkie, powiatowe
- drogi pozostałe
- ekran akustyczny
- obiekty inżynieryjne
- tor tramwajowy
- tor kolejowy
- rzeka
- zbiornik wodny

źródło podkładu: geoportal.gov.pl

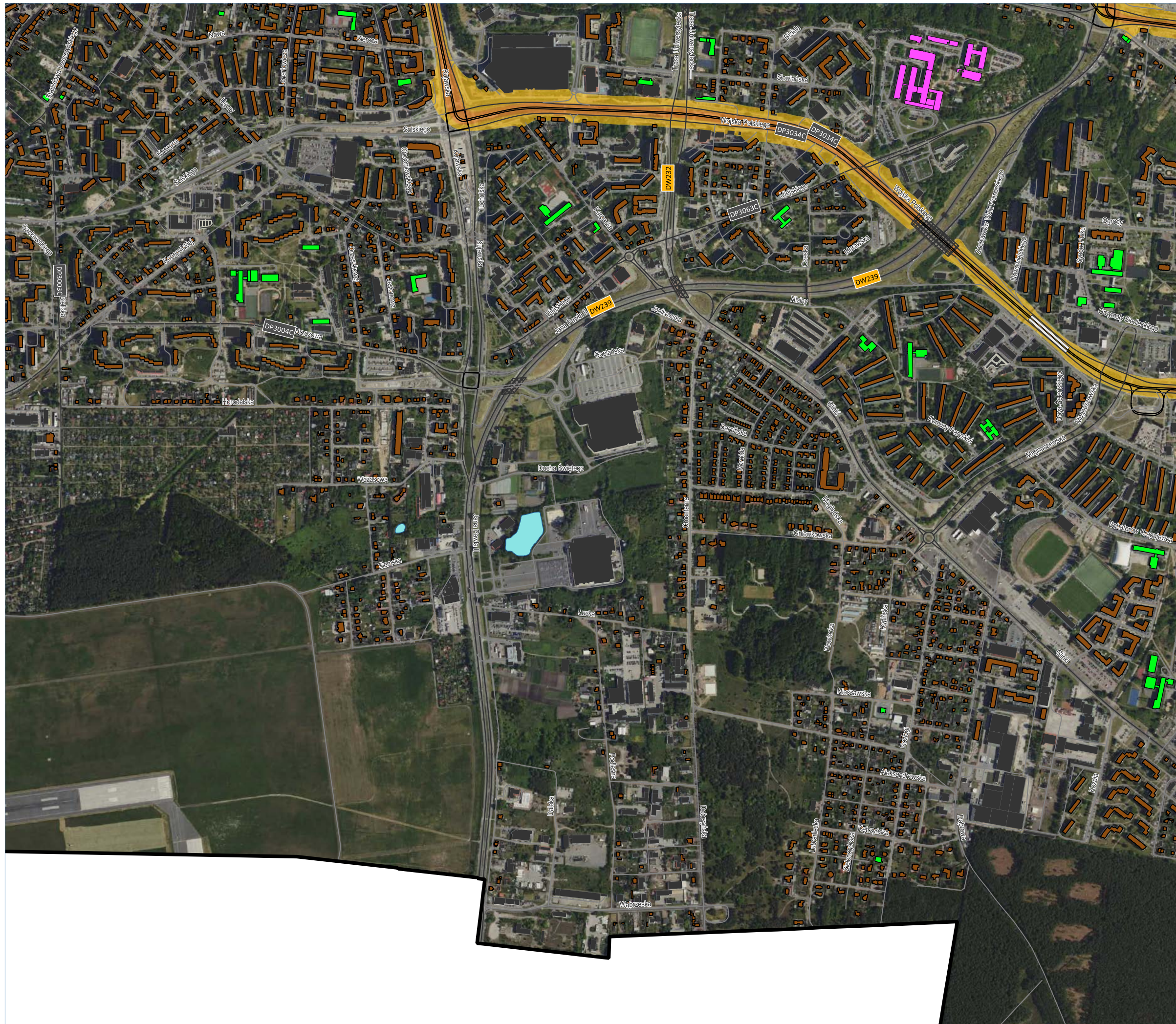


arkusz 25
/ 25 z 35 /

AKUSTIX

ul. Wiosny Ludów 54, 62-081 Przeźmierowo
www.akustix.pl tel.: +48 61 625 68 00

1:10 000 0 100 200 300 400 500 m



Miasto Bydgoszcz



ul. Jezuitka 1, 82-102 Bydgoszcz
www.bydgoszcz.pl tel.: +58 58 58 913

Strategiczna Mapa Hałasu miasta Bydgoszczy 2022

HAŁAS SZYNOWY
mapa imisyjna dla wskaźnika L_N

granica miasta (obszar objęty analizą)

PRZEDZIAŁY IMISJI

- 50,0 - 54,9 dB
- 55,0 - 59,9 dB
- 60,0 - 64,9 dB
- 65,0 - 69,9 dB
- 70,0 - 74,9 dB
- ≥ 75,0 dB

BUDYNEK

- mieszkalny
- szkoła, przedszkole
- szpital, dom opieki społecznej
- inny

POZOSTALE ELEMENTY

- drogi ekspresowe, krajowe
- drogi wojewódzkie, powiatowe
- drogi pozostałe
- ekran akustyczny
- obiekty inżynieryjne
- tor tramwajowy
- tor kolejowy
- rzeka
- zbiornik wodny

źródło podkładu: geoportal.gov.pl

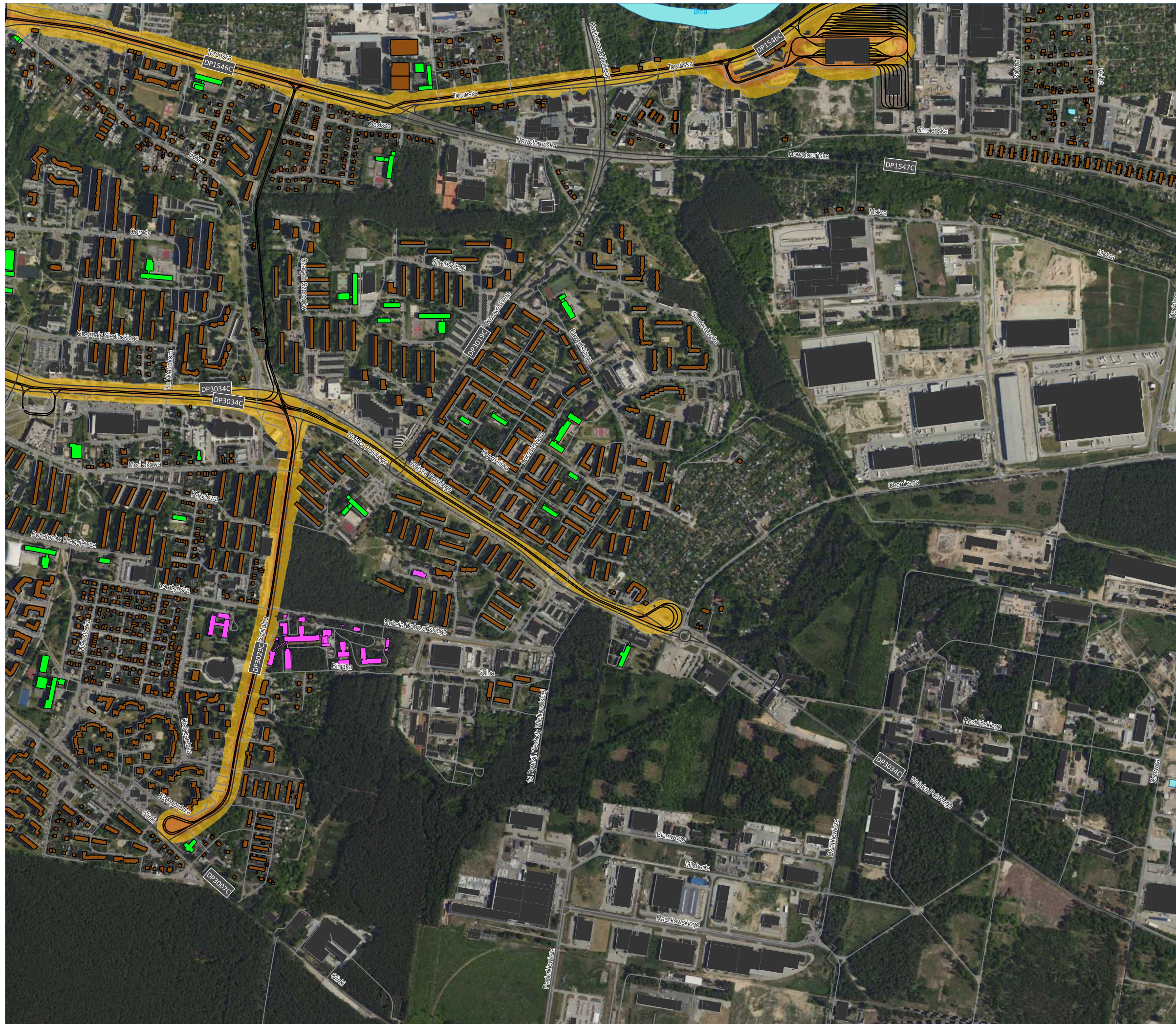
	1	2		3
	4	5	6	7
10	11	12	13	14
18	19	20	21	22
		25	26	27
			30	31
			33	34
				35

arkusz 26
/ 26 z 35 /



ul. Wiosny Ludów 54, 62-081 Przeźmierowo
www.akustix.pl tel.: +48 61 625 68 00





Miasto Bydgoszcz

ul. Jezuitcka 1, 82-102 Bydgoszcz
www.bydgoszcz.pl tel.: +58 58 58 913



Strategiczna Mapa Hałasu miasta Bydgoszczy 2022

HAŁAS SZYNOWY
mapa imisyjna dla wskaźnika L_N

granica miasta (obszar objęty analizą)

PRZEDZIAŁY IMISJI

- 50,0 - 54,9 dB
- 55,0 - 59,9 dB
- 60,0 - 64,9 dB
- 65,0 - 69,9 dB
- 70,0 - 74,9 dB
- ≥ 75,0 dB

BUDYNEK

- mieszkalny
- szkoła, przedszkole
- szpital, dom opieki społecznej
- inny

POZOSTALE ELEMENTY

- drogi ekspresowe, krajowe
- drogi wojewódzkie, powiatowe
- drogi pozostałe
- ekran akustyczny
- obiekty inżynieryjne
- tor tramwajowy
- tor kolejowy
- rzeka
- zbiornik wodny

źródło podkładu: geoportal.gov.pl

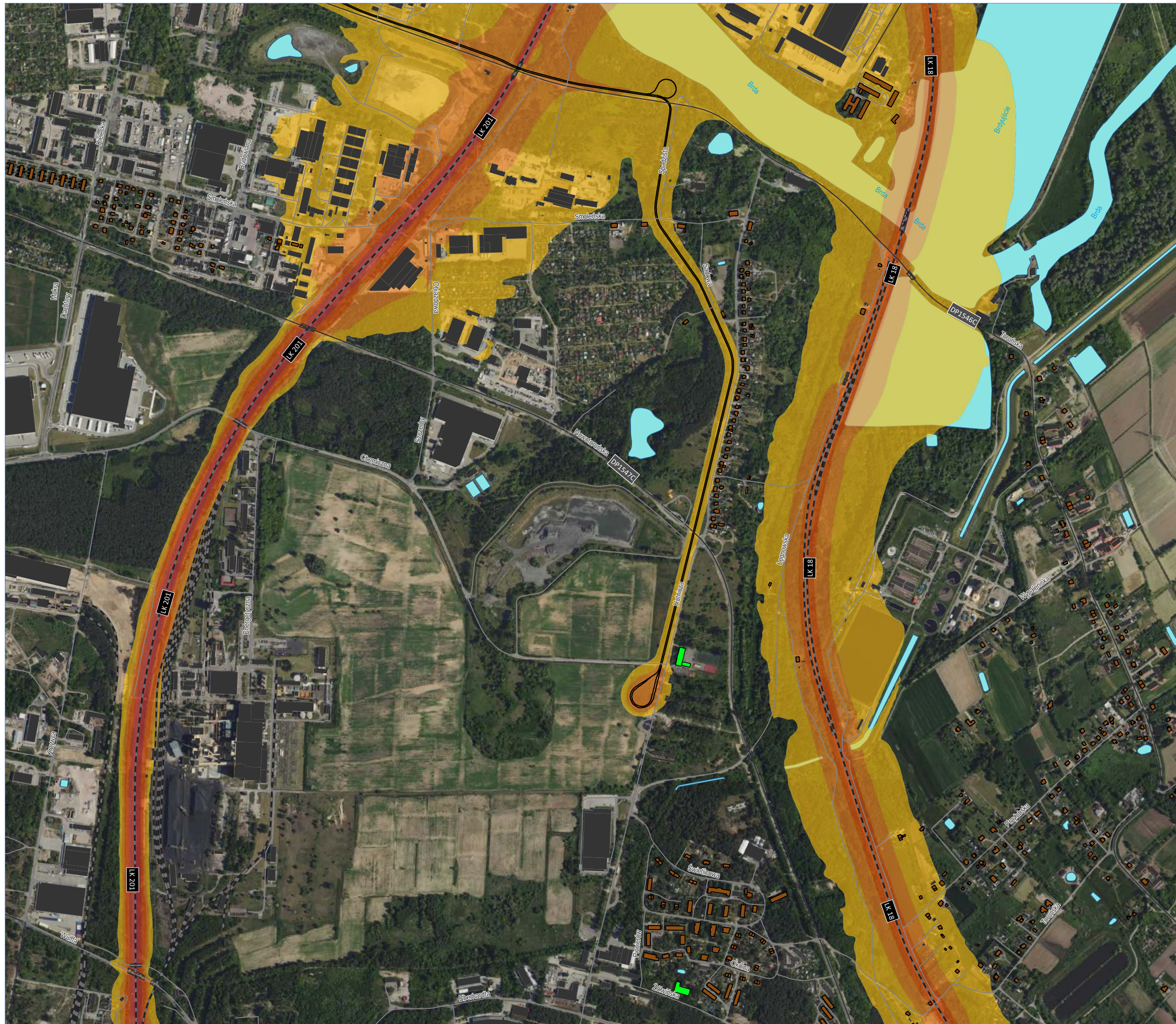
	1	2		3
	4	5	6	7
10	11	12	13	14
18	19	20	21	22
		25	26	27
			30	31
			33	34
				35

arkusz 27
/ 27 z 35 /



ul. Wiosny Ludów 54, 62-081 Przeźmierowo
www.akustix.pl tel.: +48 61 625 68 00





Miasto Bydgoszcz

ul. Jezuińska 1, 82-102 Bydgoszcz
www.bydgoszcz.pl tel.: +58 58 58 913



Strategiczna Mapa Hałasu miasta Bydgoszczy 2022

HAŁAS SZYNOWY
mapa imisyjna dla wskaźnika L_N

granica miasta (obszar objęty analizą)

PRZEDZIAŁY IMISJI

- 50,0 - 54,9 dB
- 55,0 - 59,9 dB
- 60,0 - 64,9 dB
- 65,0 - 69,9 dB
- 70,0 - 74,9 dB
- ≥ 75,0 dB

BUDYNEK

- mieszkalny
- szkoła, przedszkole
- szpital, dom opieki społecznej
- inny

POZOSTALE ELEMENTY

- drogi ekspresowe, krajowe
- drogi wojewódzkie, powiatowe
- drogi pozostałe
- ekran akustyczny
- obiekty inżynierskie
- tor tramwajowy
- tor kolejowy
- rzeka
- zbiornik wodny

źródło podkładu: geoportal.gov.pl

	1	2		3
	4	5	6	7
10	11	12	13	14
18	19	20	21	22
		25	26	27
			30	31
			33	34
				35

arkusz 28
/ 28 z 35 /



ul. Wiosny Ludów 54, 62-081 Przeźmierowo
www.akustix.pl tel.: +48 61 625 68 00





Miasto Bydgoszcz

ul. Jezuicka 1, 82-102 Bydgoszcz
www.bydgoszcz.pl tel.: +58 58 58 913



Strategiczna Mapa Hałasu miasta Bydgoszczy 2022

HAŁAS SZYNOWY
mapa imisyjna dla wskaźnika L_N

□ granica miasta (obszar objęty analizą)

PRZEDZIAŁY IMISJI

50,0 - 54,9 dB

55,0 - 59,9 dB

60,0 - 64,9 dB

65,0 - 69,9 dB

70,0 - 74,9 dB

≥ 75,0 dB

BUDYNEK

mieszkalny

szkoła, przedszkole

szpital, dom opieki społecznej

inny

POZOSTAŁE ELEMENTY

drogi ekspresowe, krajowe

drogi wojewódzkie, powiatowe

drogi pozostałe

ekran akustyczny

obiekty inżynieryjne

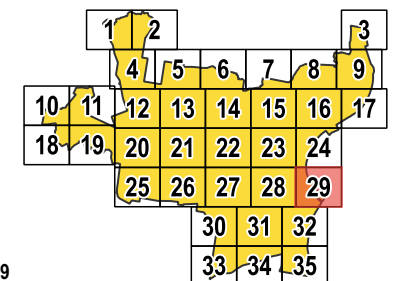
tor tramwajowy

tor kolejowy

rzeka

zbiornik wodny

źródło podkładu: geoportal.gov.pl



arkusz 29
/ 29 z 35 /

AKUSTIX

ul. Wiosny Ludów 54, 62-081 Przeźmierowo
www.akustix.pl tel.: +48 61 625 68 00

1:10 000 0 100 200 300 400 500 m

Miasto Bydgoszcz

ul. Jezuicka 1, 82-102 Bydgoszcz
www.bydgoszcz.pl tel.: +58 58 58 913



Strategiczna Mapa Hałasu miasta Bydgoszczy 2022

HAŁAS SZYNOWY
mapa imisyjna dla wskaźnika L_N

▭ granica miasta (obszar objęty analizą)

PRZEDZIAŁY IMISJI

50,0 - 54,9 dB

55,0 - 59,9 dB

60,0 - 64,9 dB

65,0 - 69,9 dB

70,0 - 74,9 dB

≥ 75,0 dB

BUDYNEK

mieszkalny

szkoła, przedszkole

szpital, dom opieki społecznej

inny

POZOSTALE ELEMENTY

drogi ekspresowe, krajowe

drogi wojewódzkie, powiatowe

drogi pozostałe

ekran akustyczny

obiekty inżynieryjne

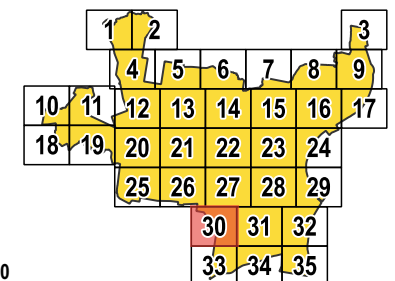
tor tramwajowy

tor kolejowy

rzeka

zbiornik wodny

źródło podkładu: geoportal.gov.pl

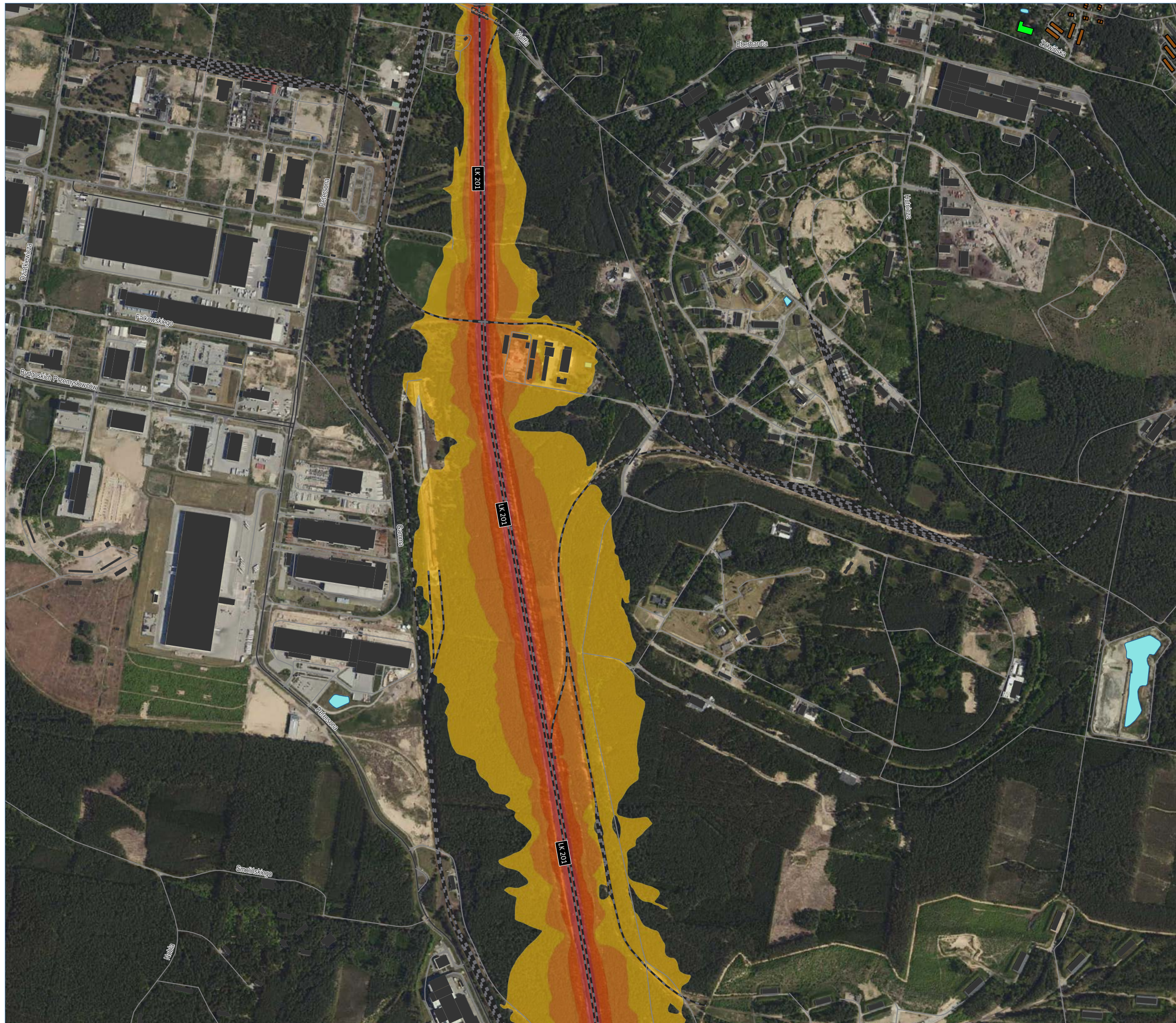


arkusz 30
/ 30 z 35 /

AKUSTIX

ul. Wiosny Ludów 54, 62-081 Przeźmierowo
www.akustix.pl tel.: +48 61 625 68 00

1:10 000 0 100 200 300 400 500 m



Miasto Bydgoszcz

ul. Jezuińska 1, 82-102 Bydgoszcz
www.bydgoszcz.pl tel.: +58 58 58 913



Strategiczna Mapa Hałasu miasta Bydgoszczy 2022

HAŁAS SZYNOWY
mapa imisyjna dla wskaźnika L_N

▭ granica miasta (obszar objęty analizą)

PRZEDZIAŁY IMISJI

- 50,0 - 54,9 dB
- 55,0 - 59,9 dB
- 60,0 - 64,9 dB
- 65,0 - 69,9 dB
- 70,0 - 74,9 dB
- ≥ 75,0 dB

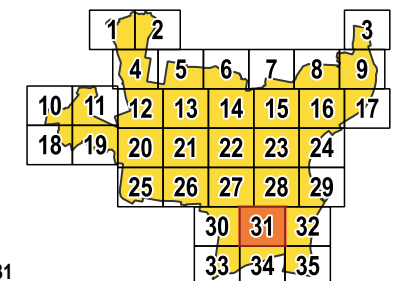
BUDYNEK

- mieszkalny
- szkoła, przedszkole
- szpital, dom opieki społecznej
- inny

POZOSTAŁE ELEMENTY

- drogi ekspresowe, krajowe
- drogi wojewódzkie, powiatowe
- drogi pozostałe
- ekran akustyczny
- obiekty inżynieryjne
- tor tramwajowy
- tor kolejowy
- rzeka
- zbiornik wodny

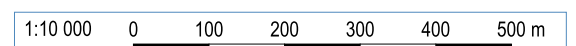
źródło podkładu: geoportal.gov.pl

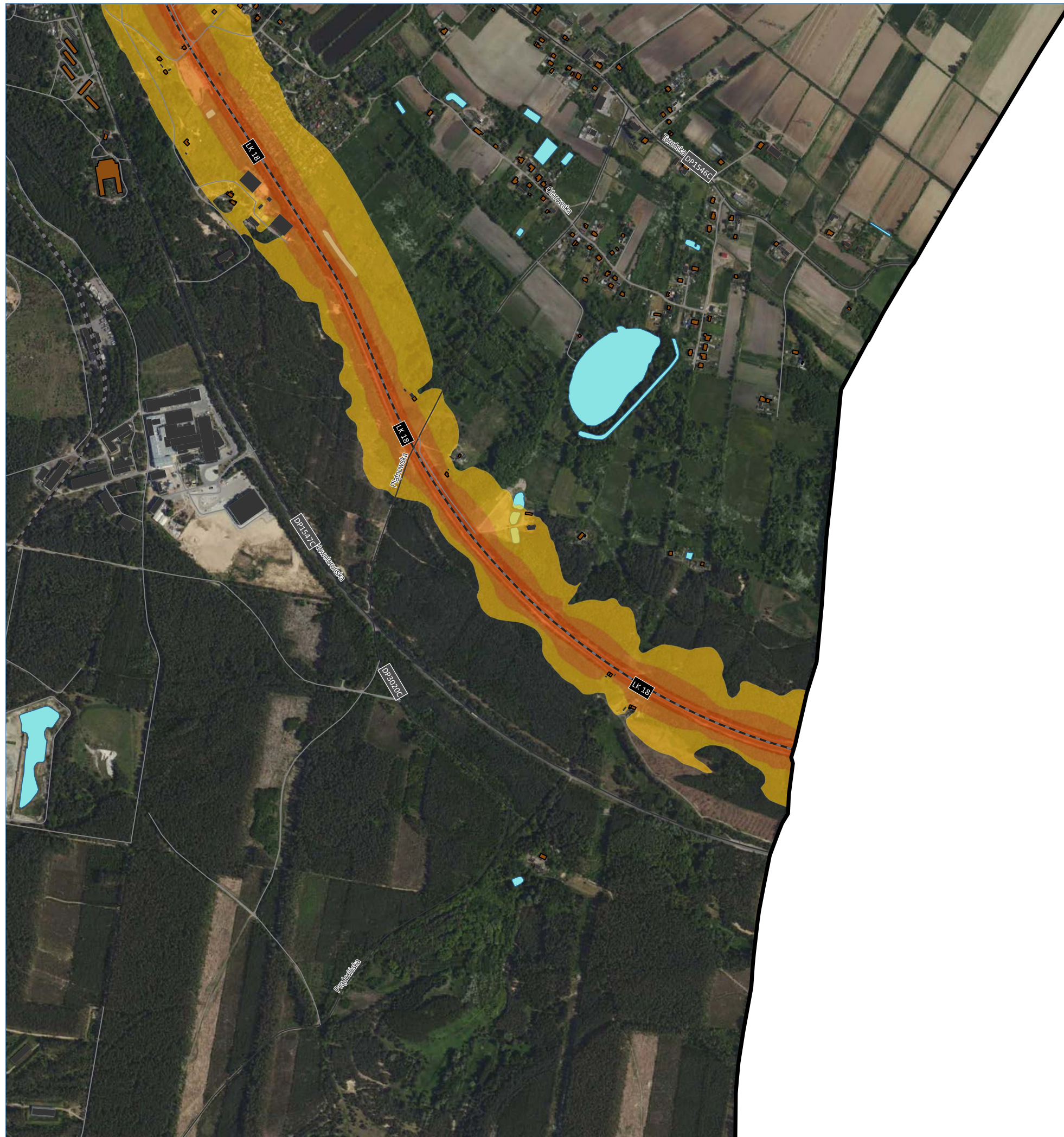


arkusz 31
/ 31 z 35 /

AKUSTIX

ul. Wiosny Ludów 54, 62-081 Przeźmierowo
www.akustix.pl tel.: +48 61 625 68 00





Miasto Bydgoszcz

ul. Jezuićka 1, 82-102 Bydgoszcz
www.bydgoszcz.pl tel.: +58 58 58 913



Strategiczna Mapa Hałasu miasta Bydgoszczy 2022

HAŁAS SZYNOWY
mapa imisyjna dla wskaźnika L_N

□ granica miasta (obszar objęty analizą)

PRZEDZIAŁY IMISJI

- 50,0 - 54,9 dB
- 55,0 - 59,9 dB
- 60,0 - 64,9 dB
- 65,0 - 69,9 dB
- 70,0 - 74,9 dB
- ≥ 75,0 dB

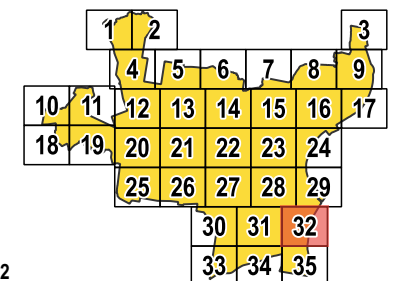
BUDYNEK

- mieszkalny
- szkoła, przedszkole
- szpital, dom opieki społecznej
- inny

POZOSTAŁE ELEMENTY

- drogi ekspresowe, krajowe
- drogi wojewódzkie, powiatowe
- drogi pozostałe
- ekran akustyczny
- obiekty inżynieryjne
- tor tramwajowy
- tor kolejowy
- rzeka
- zbiornik wodny

źródło podkładu: geoportal.gov.pl



arkusz 32
/ 32 z 35 /

AKUSTIX

ul. Wiosny Ludów 54, 62-081 Przeźmierowo
www.akustix.pl tel.: +48 61 625 68 00

1:10 000 0 100 200 300 400 500 m

Miasto Bydgoszcz

ul. Jezuicka 1, 82-102 Bydgoszcz
www.bydgoszcz.pl tel.: +58 58 58 913



Strategiczna Mapa Hałasu miasta Bydgoszczy 2022

HAŁAS SZYNOWY
mapa imisyjna dla wskaźnika L_N

□ granica miasta (obszar objęty analizą)

PRZEDZIAŁY IMISJI

- 50,0 - 54,9 dB
- 55,0 - 59,9 dB
- 60,0 - 64,9 dB
- 65,0 - 69,9 dB
- 70,0 - 74,9 dB
- ≥ 75,0 dB

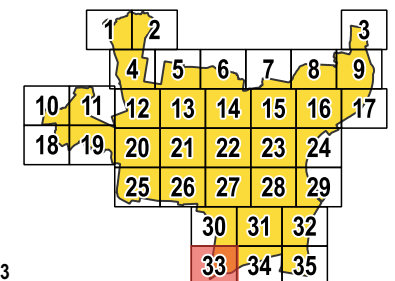
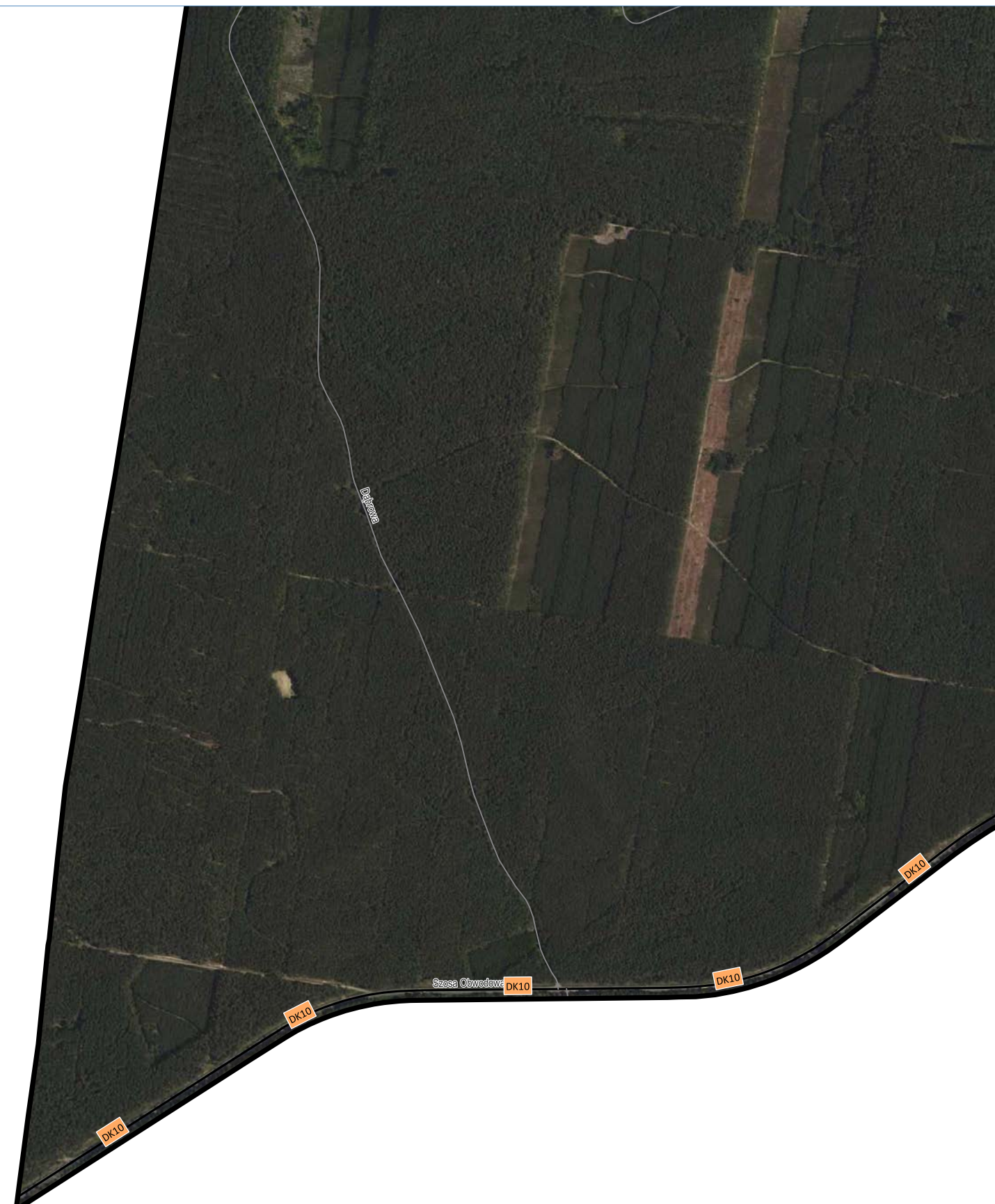
BUDYNEK

- mieszkalny
- szkoła, przedszkole
- szpital, dom opieki społecznej
- inny

POZOSTALE ELEMENTY

- drogi ekspresowe, krajowe
- drogi wojewódzkie, powiatowe
- drogi pozostałe
- ekran akustyczny
- obiekty inżynieryjne
- tor tramwajowy
- tor kolejowy
- rzeka
- zbiornik wodny

źródło podkładu: geoportal.gov.pl

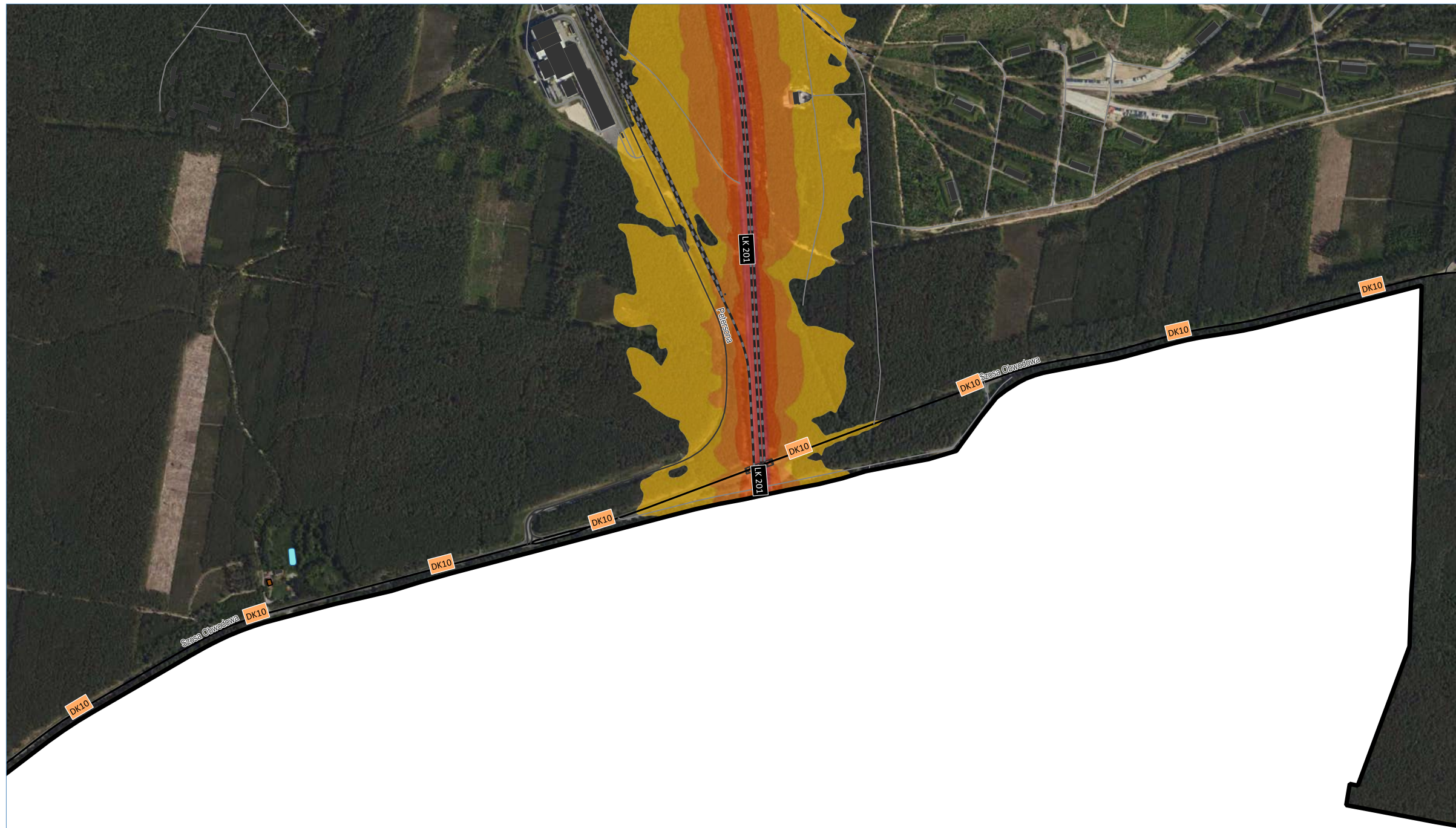


arkusz 33
/ 33 z 35 /



ul. Wiosny Ludów 54, 62-081 Przeźmierowo
www.akustix.pl tel.: +48 61 625 68 00

1:10 000 0 100 200 300 400 500 m



Miasto Bydgoszcz

ul. Jezuińska 1, 82-102 Bydgoszcz
www.bydgoszcz.pl tel.: +58 58 58 913



Strategiczna Mapa Hałasu miasta Bydgoszczy 2022

HAŁAS SZYNOWY
mapa imisyjna dla wskaźnika L_N

☐ granica miasta (obszar objęty analizą)

PRZEDZIAŁY IMISJI

- 50,0 - 54,9 dB
- 55,0 - 59,9 dB
- 60,0 - 64,9 dB
- 65,0 - 69,9 dB
- 70,0 - 74,9 dB
- ≥ 75,0 dB

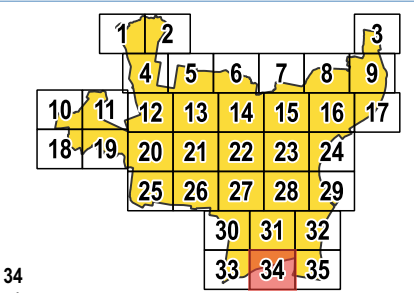
BUDYNEK

- mieszkalny
- szkoła, przedszkole
- szpital, dom opieki społecznej
- inny

POZOSTAŁE ELEMENTY

- drogi ekspresowe, krajowe
- drogi wojewódzkie, powiatowe
- drogi pozostałe
- ekran akustyczny
- obiekty inżynieryjne
- tor tramwajowy
- tor kolejowy
- rzeka
- zbiornik wodny

źródło podkładu: geoportal.gov.pl



arkusz 34
/ 34 z 35 /



ul. Wiosny Ludów 54, 62-081 Przeźmierowo
www.akustix.pl tel.: +48 61 625 68 00





Miasto Bydgoszcz

ul. Jezuińska 1, 82-102 Bydgoszcz
www.bydgoszcz.pl tel.: +58 58 58 913



Strategiczna Mapa Hałasu miasta Bydgoszczy 2022

HAŁAS SZYNOWY
mapa imisyjna dla wskaźnika L_N

□ granica miasta (obszar objęty analizą)

PRZEDZIAŁY IMISJI

50,0 - 54,9 dB

55,0 - 59,9 dB

60,0 - 64,9 dB

65,0 - 69,9 dB

70,0 - 74,9 dB

≥ 75,0 dB

BUDYNEK

mieszkalny

szkoła, przedszkole

szpital, dom opieki społecznej

inny

POZOSTAŁE ELEMENTY

drogi ekspresowe, krajowe

drogi wojewódzkie, powiatowe

drogi pozostałe

ekran akustyczny

obiekty inżynieryjne

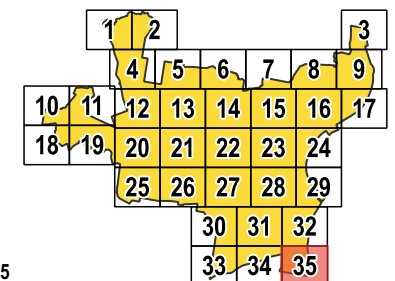
tor tramwajowy

tor kolejowy

rzeka

zbiornik wodny

źródło podkładu: geoportal.gov.pl



arkusz 35
/ 35 z 35 /

AKUSTIX

ul. Wiosny Ludów 54, 62-081 Przeźmierowo
www.akustix.pl tel.: +48 61 625 68 00

1:10 000 0 100 200 300 400 500 m