

Miasto Bydgoszcz

ul. Jezuicka 1, 82-102 Bydgoszcz
www.bydgoszcz.pl tel.: +58 58 58 913

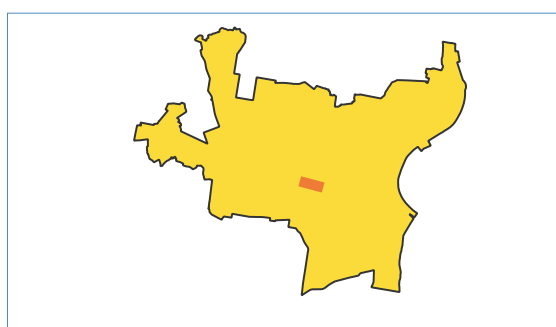
Strategiczna Mapa Hałasu miasta Bydgoszczy 2022

HAŁAS TRAMWAJOWY
mapa imisyjna dla wskaźnika L_{dwn}

DZIAŁANIE
przebudowa infrastruktury transportu szynowego
w ciągu ul. Toruńskiej w Bydgoszczy

- granica miasta (obszar objęty analizą)
- PRZEDZIAŁY IMISJI**
- 55,0 - 59,9 dB
 - 60,0 - 64,9 dB
 - 65,0 - 69,9 dB
 - 70,0 - 74,9 dB
 - 75,0 - 79,9 dB
 - ≥ 80,0 dB
- BUDYNEK**
- mieszkalny
 - szkoła, przedszkole
 - szpital, dom opieki społecznej
 - inny
- POZOSTAŁE ELEMENTY**
- drogi ekspresowe, krajowe
 - drogi wojewódzkie, powiatowe
 - drogi pozostałe
 - ekran akustyczny
 - obiekty inżynieryjne
 - tor tramwajowy
 - tor kolejowy
 - rzeka
 - zbiornik wodny

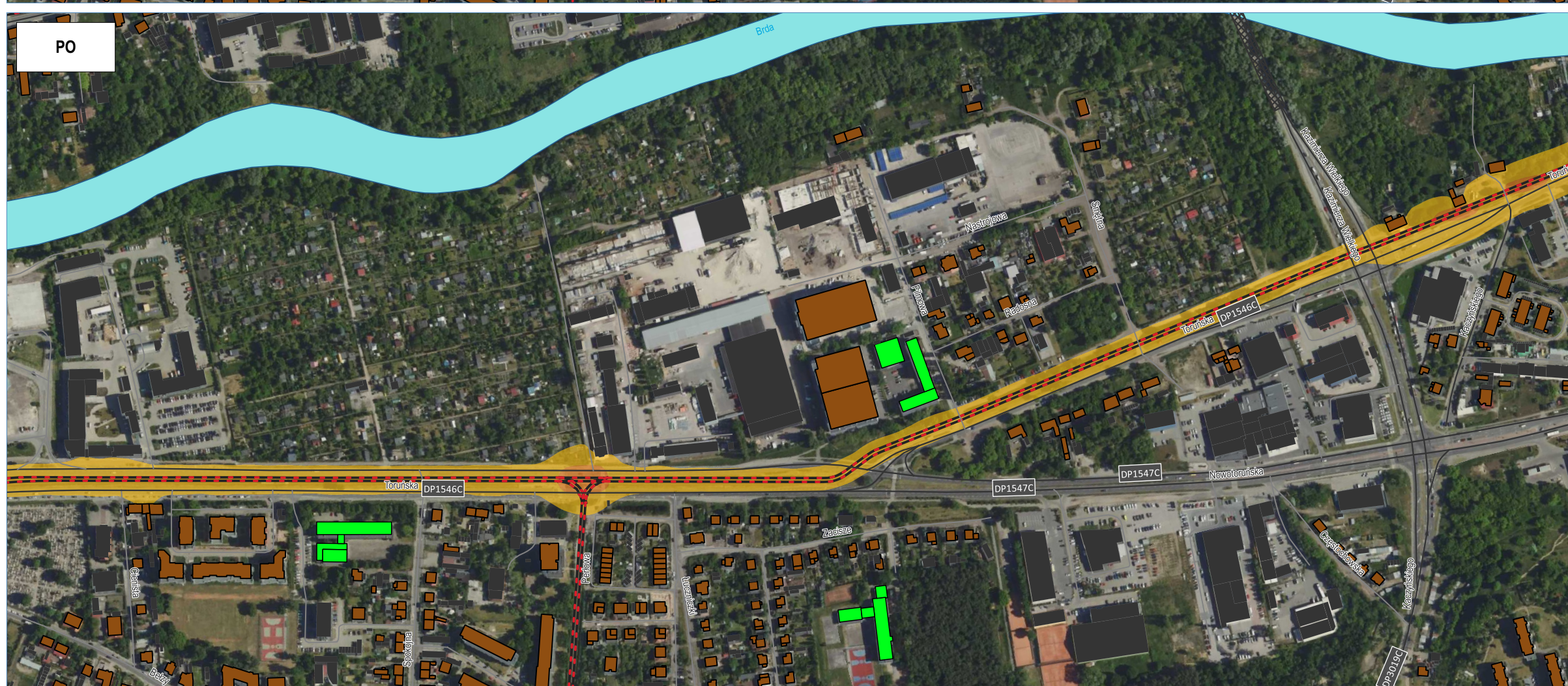
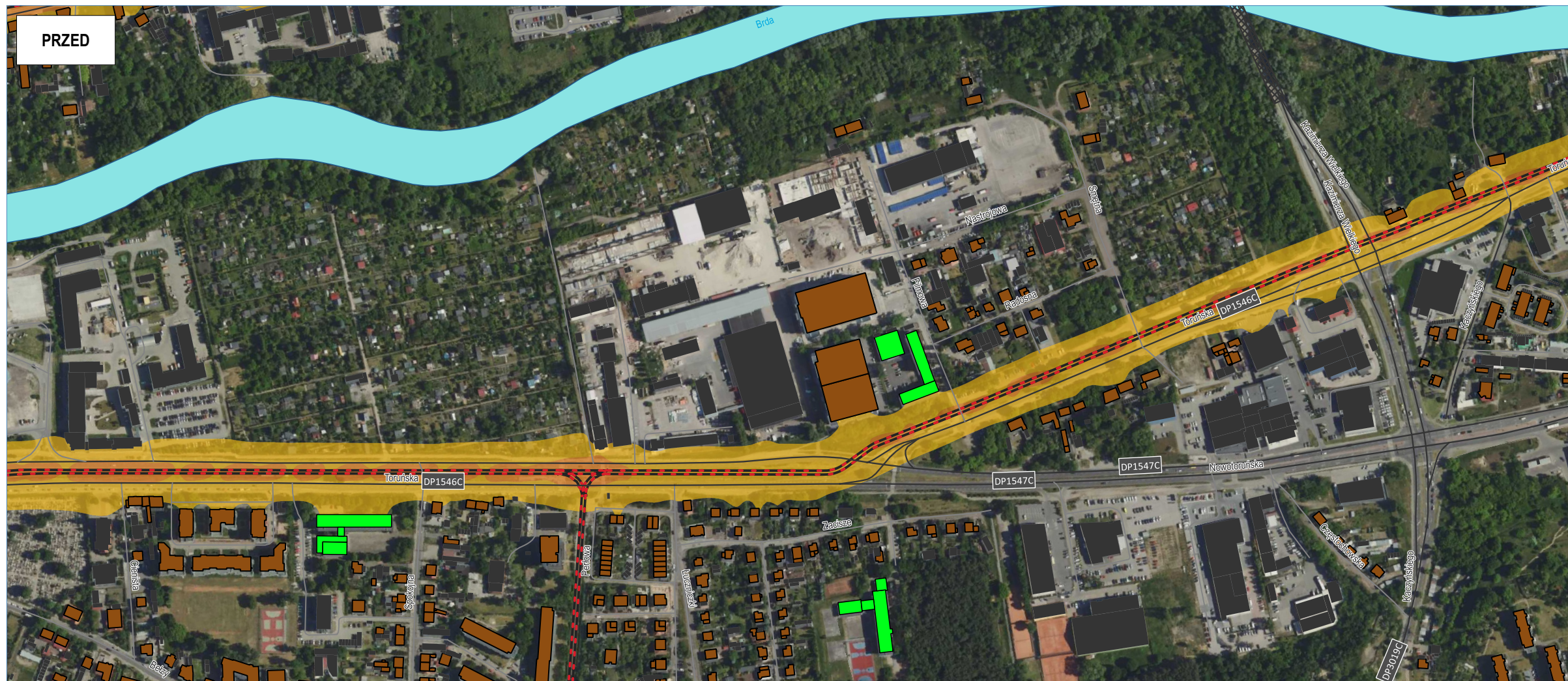
źródło podkładu: geoportal.gov.pl



AKUSTIX

ul. Wiosny Ludów 54, 62-081 Przeźmierowo
www.akustix.pl tel.: +48 61 625 68 00

1:5 000 0 50 100 150 200 250 m



Miasto Bydgoszcz

ul. Jezuicka 1, 82-102 Bydgoszcz
www.bydgoszcz.pl tel.: +58 58 58 913



Strategiczna Mapa Hałasu miasta Bydgoszczy 2022

HAŁAS TRAMWAJOWY
mapa imisyjna dla wskaźnika L_N

DZIAŁANIE
przebudowa infrastruktury transportu szynowego
w ciągu ul. Toruńskiej w Bydgoszczy

granica miasta (obszar objęty analizą)

PRZEDZIAŁY IMISJI

- 50,0 - 54,9 dB
- 55,0 - 59,9 dB
- 60,0 - 64,9 dB
- 65,0 - 69,9 dB
- 70,0 - 74,9 dB
- ≥ 75,0 dB

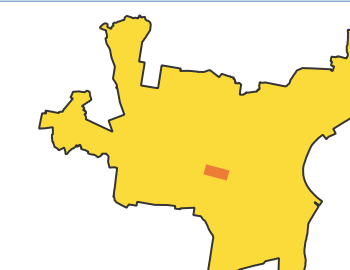
BUDYNEK

- mieszkalny
- szkoła, przedszkole
- szpital, dom opieki społecznej
- inny

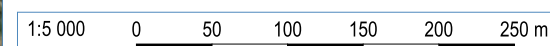
POZOSTAŁE ELEMENTY

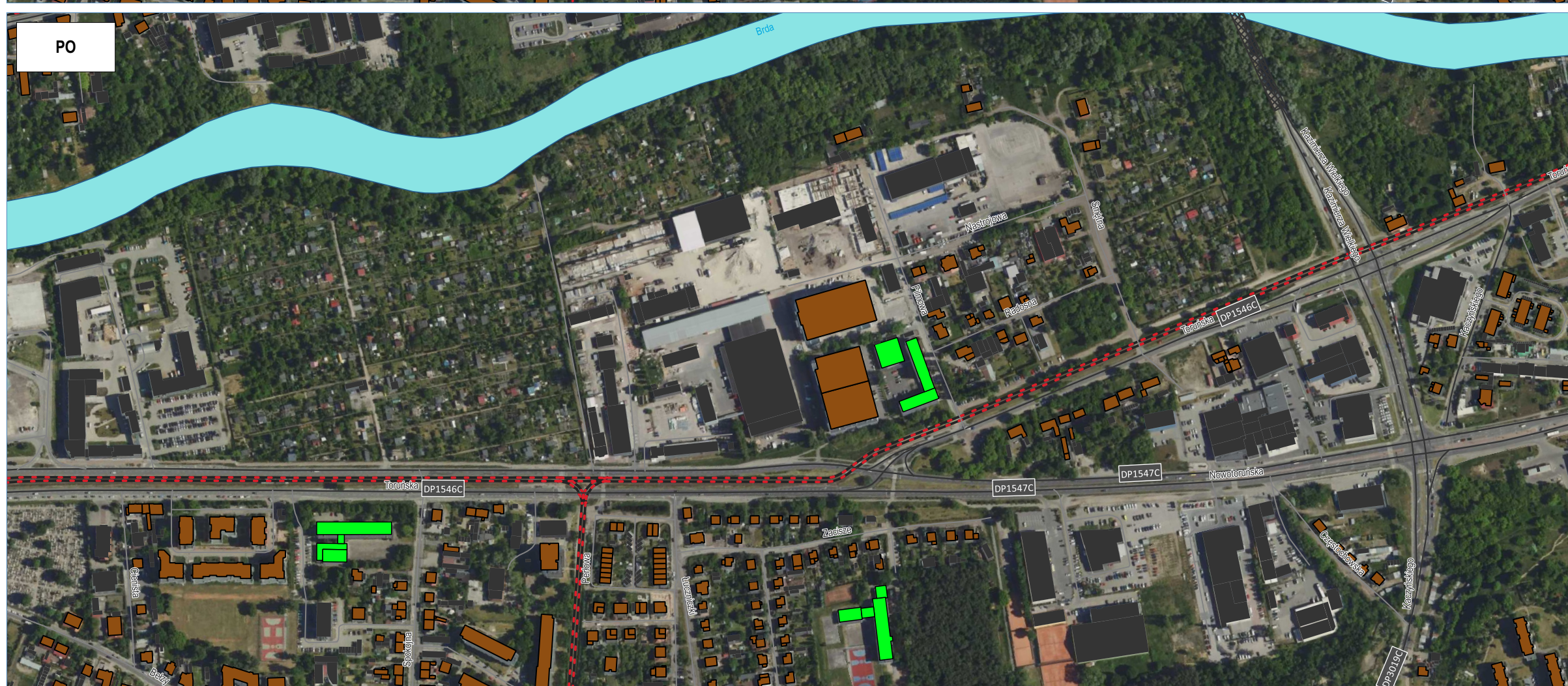
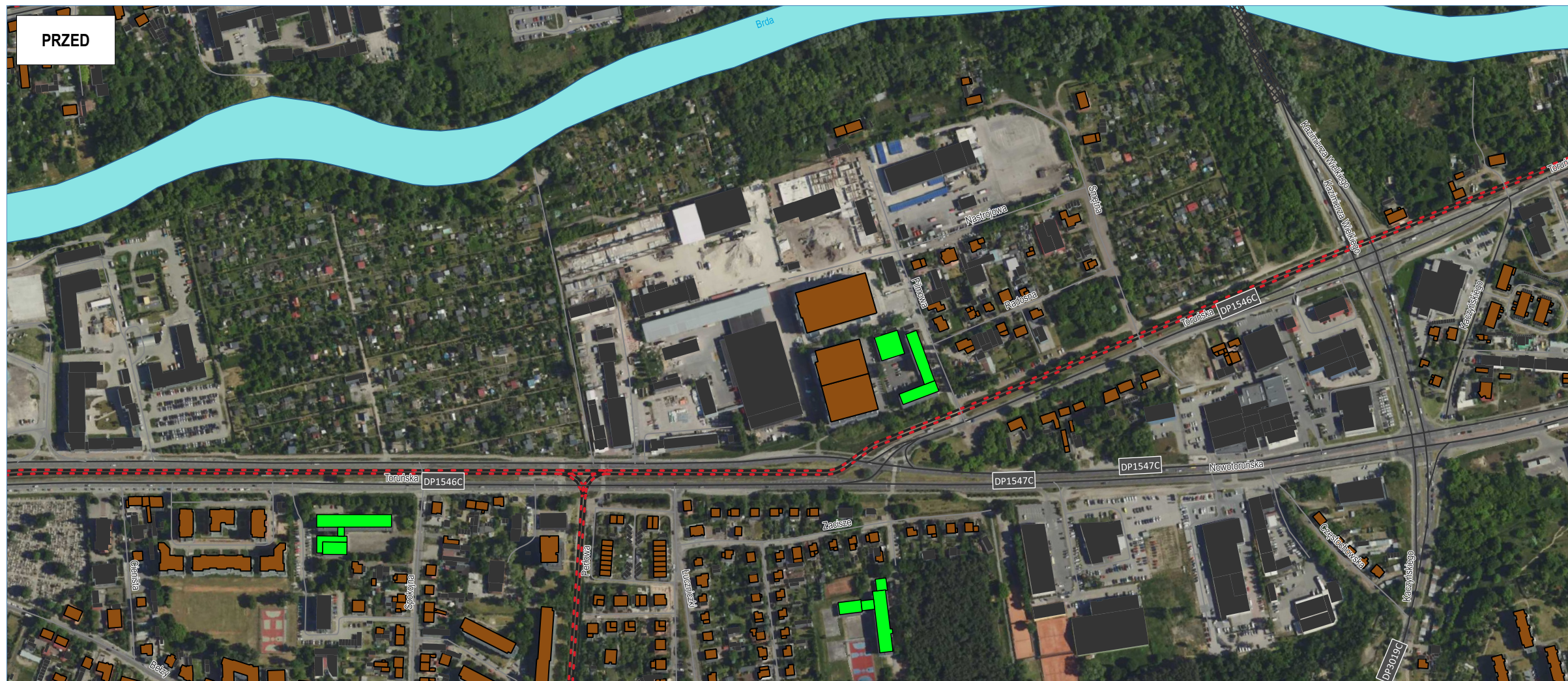
- drogi ekspresowe, krajowe
- drogi wojewódzkie, powiatowe
- drogi pozostałe
- ekran akustyczny
- obiekty inżynierskie
- tor tramwajowy
- tor kolejowy
- rzeka
- zbiornik wodny

źródło podkładu: geoportal.gov.pl



ul. Wiosny Ludów 54, 62-081 Przeźmierowo
www.akustix.pl tel.: +48 61 625 68 00





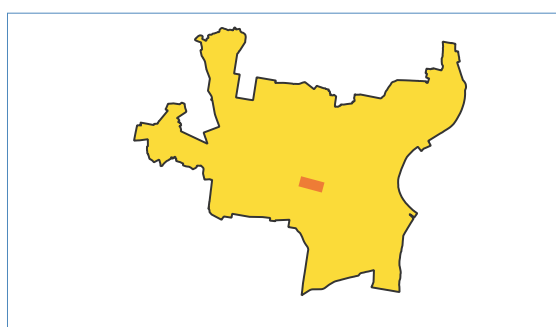
Miasto Bydgoszcz
 ul. Jezuicka 1, 82-102 Bydgoszcz
 www.bydgoszcz.pl tel.: +58 58 58 913

Strategiczna Mapa Hałasu miasta Bydgoszczy 2022

HAŁAS TRAMWAJOWY
 mapa terenów zagrożonych hałasem dla wskaźnika L_{DWN}

DZIAŁANIE
 przebudowa infrastruktury transportu szynowego
 w ciągu ul. Toruńskiej w Bydgoszczy

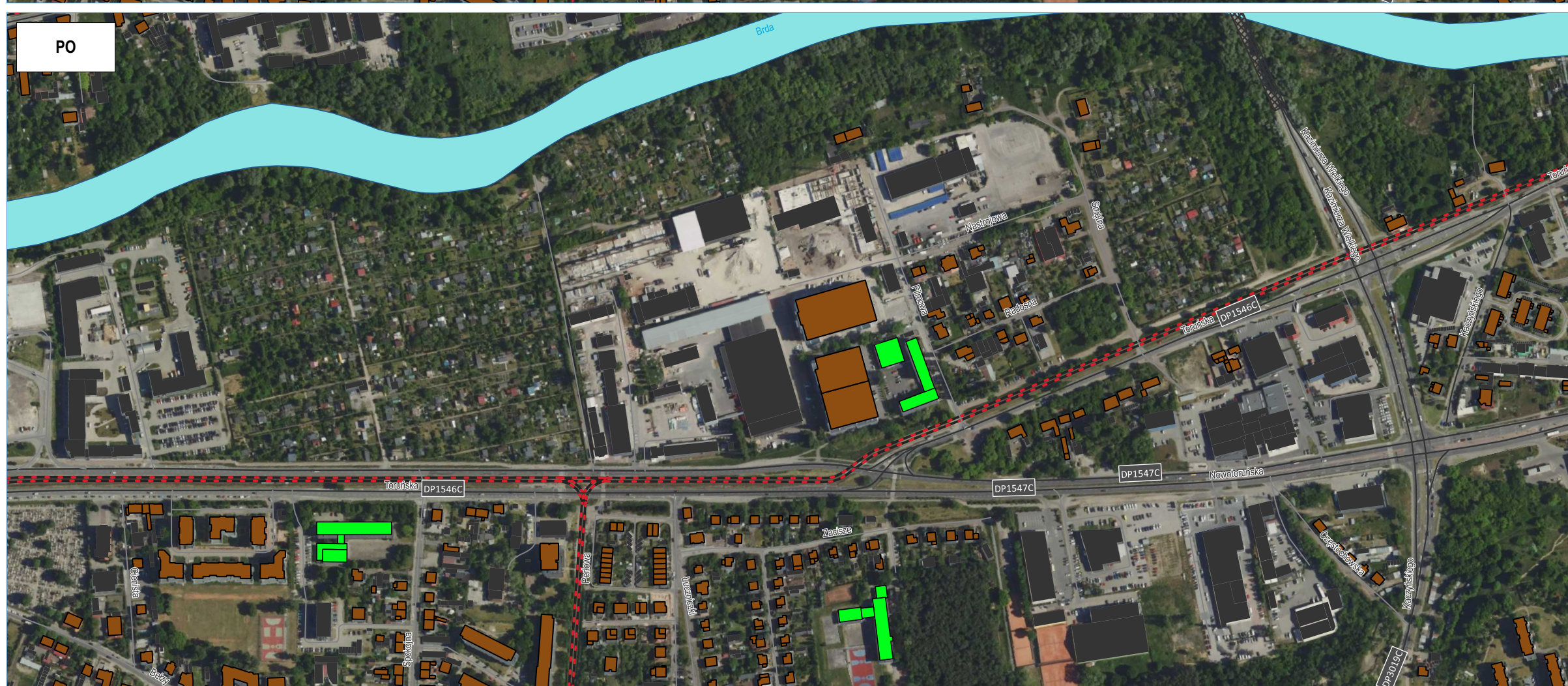
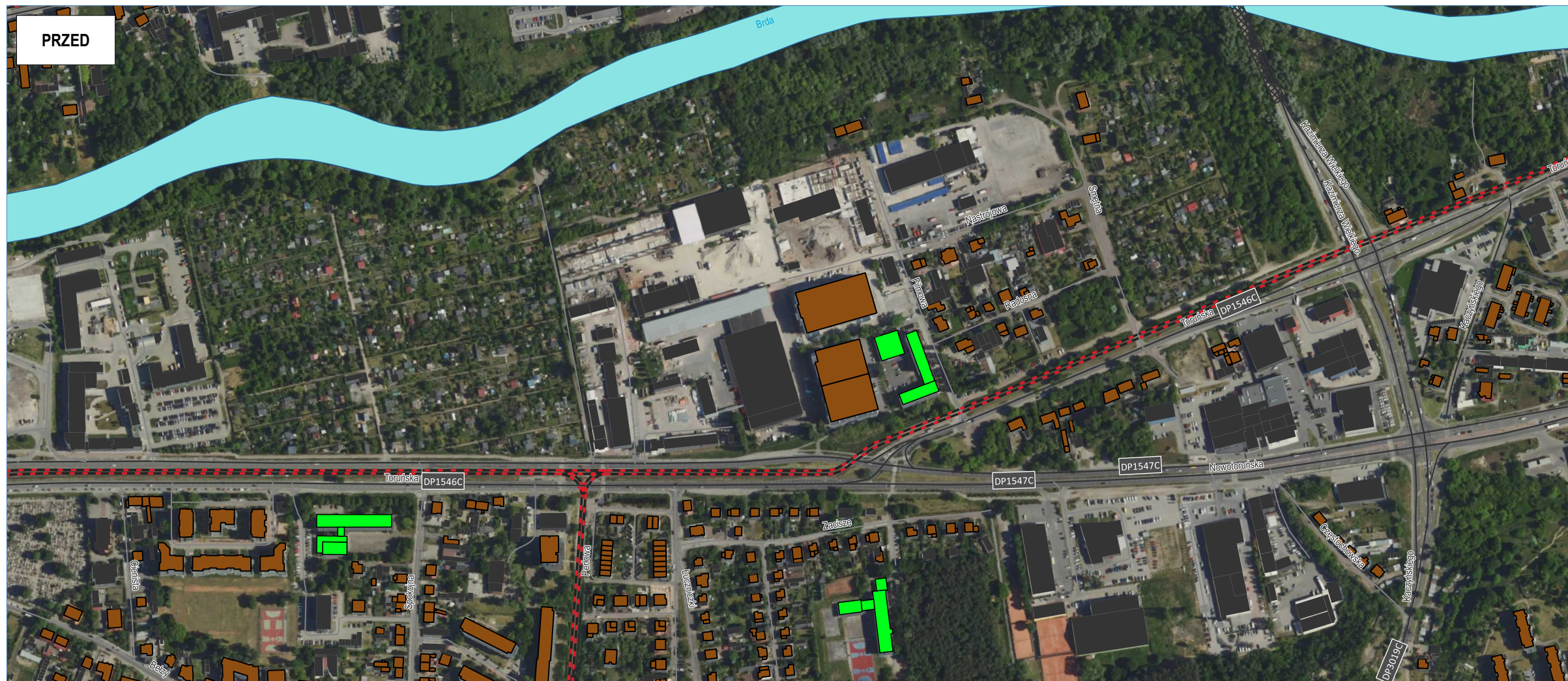
- granica miasta (obszar objęty analizą)
 - PRZEDZIAŁY PRZEKROCZEŃ**
 - 1,0 - 5,0 dB
 - 5,1 - 10,0 dB
 - 10,1 - 15,0 dB
 - > 15,0 dB
 - BUDYNEK**
 - mieszkalny
 - szkoła, przedszkole
 - szpital, dom opieki społecznej
 - inny
 - POZOSTAŁE ELEMENTY**
 - drogi ekspresowe, krajowe
 - drogi wojewódzkie, powiatowe
 - drogi pozostałe
 - ekran akustyczny
 - ▨ obiekty inżynieryjne
 - tor tramwajowy
 - tor kolejowy
 - rzeka
 - zbiornik wodny
- źródło podkładu: geoportal.gov.pl



AKUSTIX

ul. Wiosny Ludów 54, 62-081 Przeźmierowo
 www.akustix.pl tel.: +48 61 625 68 00

1:5 000 0 50 100 150 200 250 m



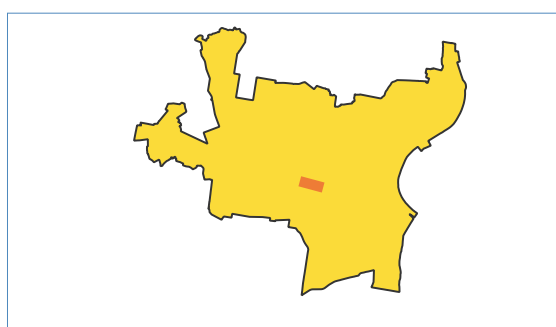
Miasto Bydgoszcz
 ul. Jezuińska 1, 82-102 Bydgoszcz
 www.bydgoszcz.pl tel.: +58 58 58 913

Strategiczna Mapa Hałasu miasta Bydgoszczy 2022

HAŁAS TRAMWAJOWY
 mapa terenów zagrożonych hałasem dla wskaźnika L_N

DZIAŁANIE
 przebudowa infrastruktury transportu szynowego
 w ciągu ul. Toruńskiej w Bydgoszczy

- granica miasta (obszar objęty analizą)
 - PRZEDZIAŁY PRZEKROCZEŃ**
 - 1,0 - 5,0 dB
 - 5,1 - 10,0 dB
 - 10,1 - 15,0 dB
 - > 15,0 dB
 - BUDYNEK**
 - mieszkalny
 - szkoła, przedszkole
 - szpital, dom opieki społecznej
 - inny
 - POZOSTAŁE ELEMENTY**
 - drogi ekspresowe, krajowe
 - drogi wojewódzkie, powiatowe
 - drogi pozostałe
 - ekran akustyczny
 - ▨ obiekty inżynieryjne
 - tor tramwajowy
 - tor kolejowy
 - rzeka
 - zbiornik wodny
- źródło podkładu: geoportal.gov.pl



AKUSTIX

ul. Wiosny Ludów 54, 62-081 Przeźmierowo
 www.akustix.pl tel.: +48 61 625 68 00

1:5 000 0 50 100 150 200 250 m