

Projekt uchwały zmieniającej (wersja graficzna projektowanych obszarów z odstępstwami) Obszaru Chronionego Krajobrazu Łąk Nadnoteckich
– materiały dodatkowe.

Graficzna prezentacja projektowanego obszaru z odstępstwami od następujących zakazów (§ 5) :

- zakaz 1 - zabijania dziko występujących zwierząt, niszczenia ich nor, legowisk, innych schronień i miejsc rozrodu oraz tarlisk, złożonej ikry, z wyjątkiem amatorskiego połowu ryb oraz wykonywania czynności związanych z racjonalną gospodarką rolną, leśną, rybacką i łowiecką;**
- zakaz 3 - likwidowania i niszczenia zadrzewień śródpolnych, przydrożnych i nadwodnych, jeżeli nie wynikają one z potrzeby ochrony przeciwpowodziowej i zapewnienia bezpieczeństwa ruchu drogowego lub wodnego lub budowy, odbudowy, utrzymania, remontów lub naprawy urządzeń wodnych;**
- zakaz 4 - wykonywania prac ziemnych trwale zniekształcających rzeźbę terenu, z wyjątkiem prac związanych z zabezpieczeniem przeciwsztormowym, przeciwpowodziowym lub przeciwośuwiskowym lub utrzymaniem, budową, odbudową, naprawą lub remontem urządzeń wodnych.**

Legenda:

Kolor niebieski – wyłączenia spod wybranych zakazów.

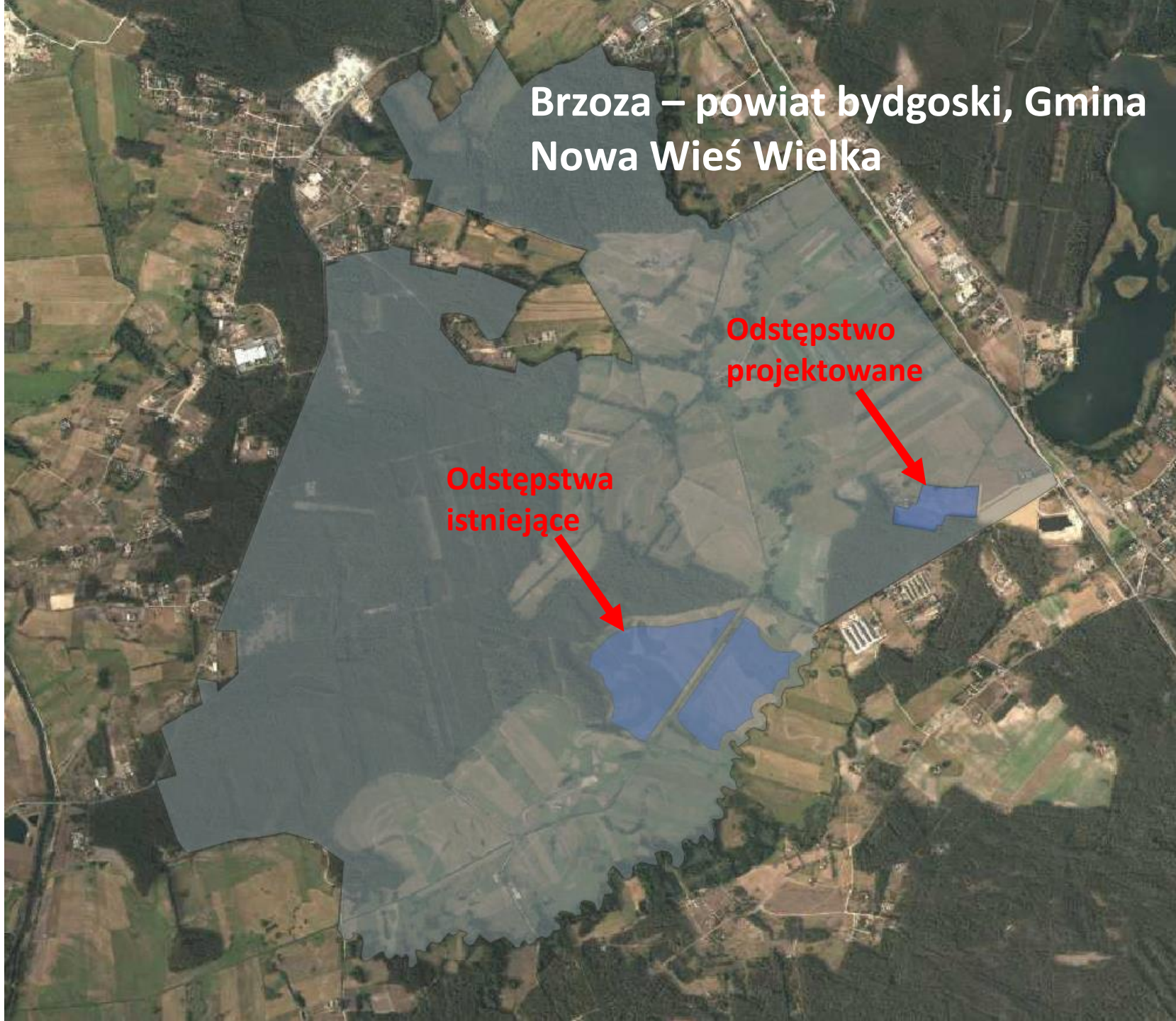
Kolor szary – Obszar Chronionego Krajobrazu Łąki Nadnoteckie - uchwała Nr II/58/18 Sejmiku Województwa Kujawsko-Pomorskiego z dnia 17 grudnia 2018 r. w sprawie Obszaru Chronionego Krajobrazu Łąki Nadnoteckie (Dz. Urz. Woj. Kujawsko-Pomorskiego z 2019 r., poz. 10).

Toruń, 14 września 2022 r.

**Brzoza – powiat bydgoski, Gmina
Nowa Wieś Wielka**

**Odstępstwo
projektowane**

**Odstępstwa
istniejące**



Brzoza – powiat bydgoski, Gmina
Nowa Wieś Wielka

