

**Graficzna prezentacja obszarów,
których dotyczą regulacje uchwały zmieniającej uchwałę w sprawie
Obszaru Chronionego Krajobrazu Jezioro Modzerowskie**

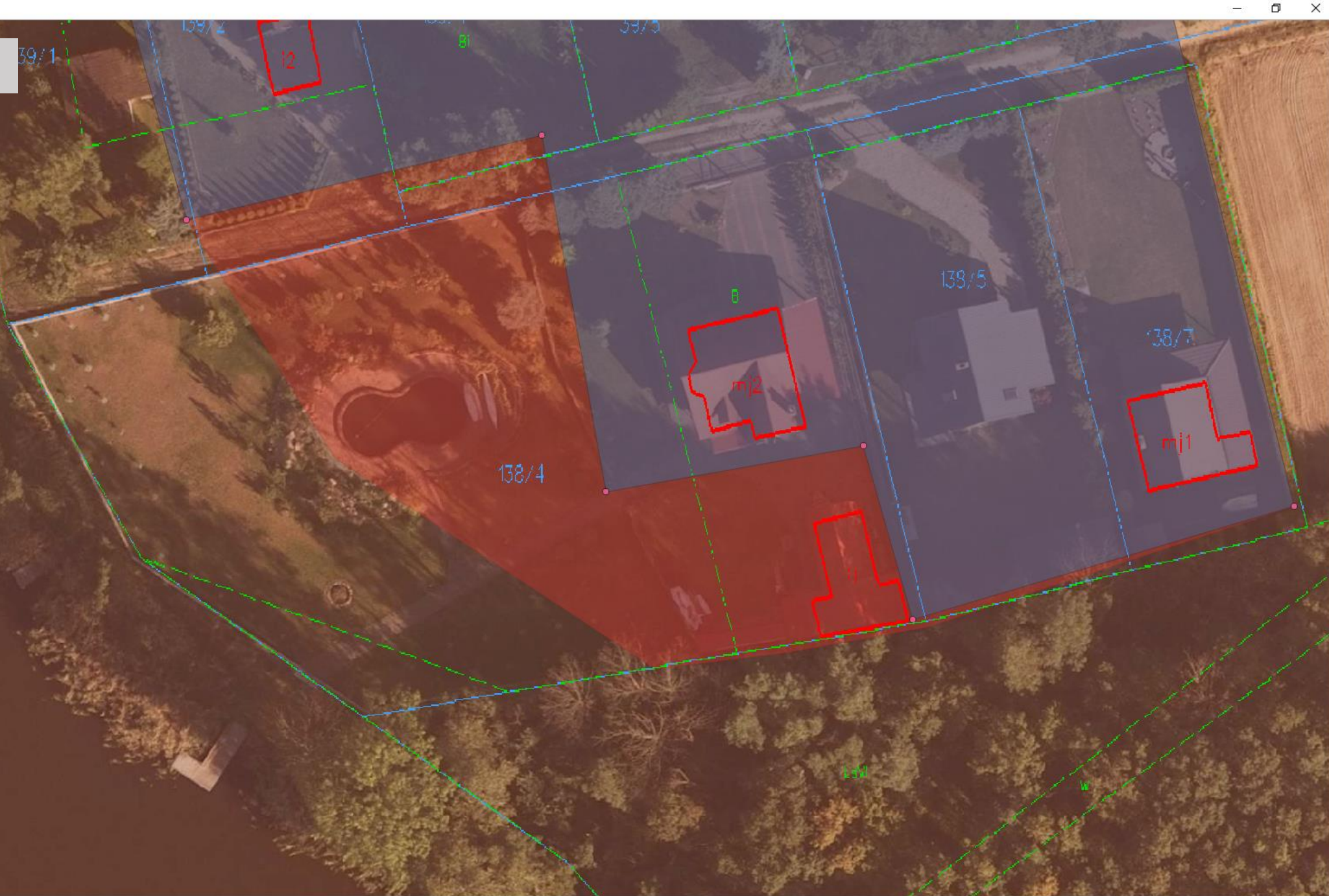
(Tabela w uzasadnieniu oraz zał. 2 do uchwały zmieniającej)

**Kolorem jasno czerwonym zaznaczono obszary ujęte w niniejszej uchwale zmieniającej,
na których wprowadza się brak obowiązywania wybranych zakazów.**

**Kolorem fioletowym zaznaczono obszary, na których zgodnie z obowiązującą uchwałą
Nr XIV/286/20 Sejmiku Województwa Kujawsko-Pomorskiego z dnia 24 lutego 2020 r.
w sprawie Obszaru Chronionego Krajobrazu Jezioro Modzerowskie
obowiązują już wyłączenia spod wybranych zakazów.**

Toruń, grudzień 2021 r.

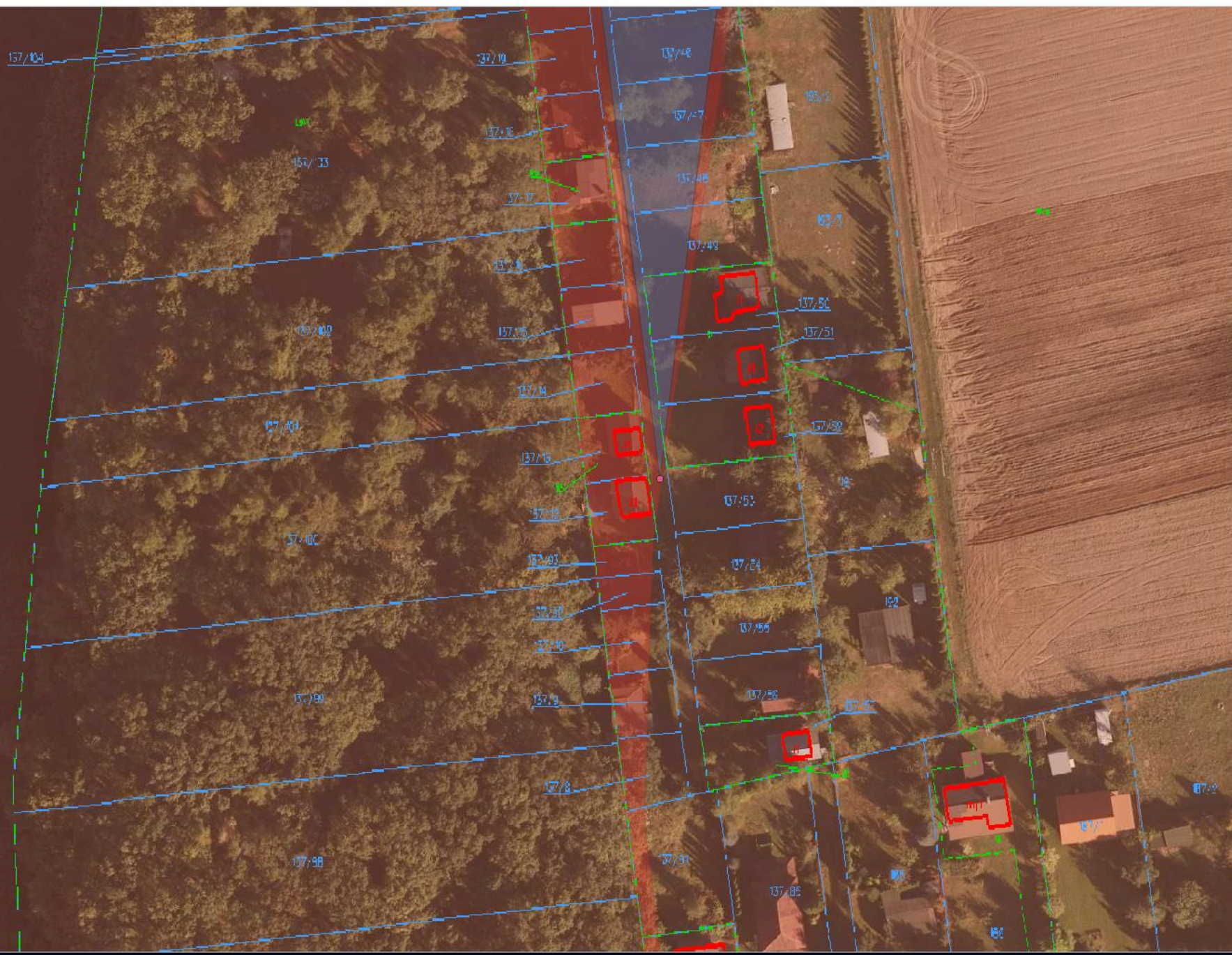
1. id 23 - Długie



2. id 24 – Długie cz. I



2. id 24 – Długie cz. II



2. id 24 – Długie cz. III

