

UCHWAŁA NR 39/1640/21
ZARZĄDU WOJEWÓDZTWA KUJAWSKO-POMORSKIEGO
z dnia 6 października 2021 r.

w sprawie przeprowadzenia konsultacji uchwały Sejmiku Województwa Kujawsko-Pomorskiego w sprawie przyjęcia projektu uchwały zmieniającej uchwałę w sprawie Obszaru Chronionego Krajobrazu Zalewu Koronowskiego

Na podstawie art. 41 ust. 2 pkt 1 ustawy z dnia 5 czerwca 1998 r. o samorządzie województwa (Dz. U. z 2020 r. poz. 1668, 1378 oraz z 2021 poz. 1038), w związku z § 2 uchwały Nr XV/310/15 Sejmiku Województwa Kujawsko-Pomorskiego z dnia 21 grudnia 2015 r. w sprawie określenia szczegółowego sposobu konsultowania projektów aktów prawa miejscowego (Dz. Urz. Województwa Kujawsko-Pomorskiego poz. 4690), uchwala się, co następuje:

§ 1. Postanawia się skierować do konsultacji społecznych uchwałę Nr XXXV/513/21 Sejmiku Województwa Kujawsko-Pomorskiego z dnia 30 sierpnia 2021 r. w sprawie przyjęcia projektu uchwały zmieniającej uchwałę w sprawie Obszaru Chronionego Krajobrazu Zalewu Koronowskiego.

§ 2. Konsultacje, o których mowa w § 1, będą przeprowadzone w formie przyjmowania uwag w wersji papierowej w Departamencie Środowiska Urzędu Marszałkowskiego Województwa Kujawsko-Pomorskiego w Toruniu.

§ 3. Konsultacje, o których mowa w § 1, przeprowadzone zostaną w terminie tygodnia od dnia zamieszczenia ogłoszenia w Biuletynie Informacji Publicznej, na stronie internetowej Samorządu Województwa Kujawsko-Pomorskiego w zakładce: Środowisko/Informacje publiczne oraz portalu dla organizacji pozarządowych www.ngo.kujawsko-pomorskie.pl.

§ 4. Informacje o wynikach przeprowadzonych konsultacji wraz z zestawieniem uwag z uzasadnieniem ich przyjęcia lub odrzucenia zamieszczone będą w Biuletynie Informacji Publicznej na stronie internetowej Samorządu Województwa Kujawsko-Pomorskiego w zakładce: Środowisko/Informacje publiczne oraz portalu dla organizacji pozarządowych www.ngo.kujawsko-pomorskie.pl.

§ 5. Wykonanie uchwały powierza się Dyrektorowi Departamentu Środowiska.

§ 6. Uchwała wchodzi w życie z dniem podjęcia.

MARSZAŁEK WOJEWÓDZTWA

Piotr Calbecki

[Signature]

Członek Zarządu
Województwa Kujawsko-Pomorskiego
[Signature] 20
(3)
Sławomir Kopyść

2021 -10- 11
INSPIRACJA
Stwierdzam zgodność z oryginałem
Anna Paduszek Krasniak

Uzasadnienie

1. Przedmiot regulacji:

Przedmiotem regulacji jest przeprowadzenie konsultacji uchwały Sejmiku Województwa Kujawsko-Pomorskiego w sprawie przyjęcia projektu uchwały zmieniającej uchwałę w sprawie Obszaru Chronionego Krajobrazu Zalewu Koronowskiego.

2. Podstawa prawna:

Zgodnie z art. 41 ust. 2 pkt 1 ustawy z dnia 5 czerwca 1998 r. o samorządzie województwa (Dz. U. z 2020 r. poz. 1668, 1378 oraz z 2021 poz. 1038), w związku z § 2 uchwały Nr XV/310/15 Sejmiku Województwa Kujawsko-Pomorskiego z dnia 21 grudnia 2015 r. w sprawie określenia szczegółowego sposobu konsultowania projektów aktów prawa miejscowego, Zarząd Województwa Kujawsko-Pomorskiego podejmuje decyzje w sprawie przeprowadzenia konsultacji projektów aktów prawa miejscowego w formie uchwały.

3. Uzgodnienia wymagane przepisami prawa (łącznie z przepisami wewnętrznymi):

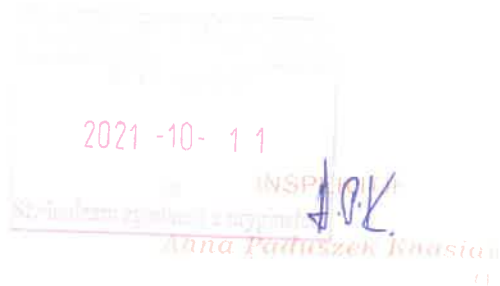
Procedurę uzgodnień przedstawiono w uzasadnieniu merytorycznym.

4. Uzasadnienie merytoryczne:

W dniu 30 sierpnia 2021 r. podjęty został projekt uchwały Nr XXXV/513/21 Sejmiku Województwa Kujawsko-Pomorskiego z dnia 30 sierpnia 2021 r. w sprawie przyjęcia projektu uchwały zmieniającej uchwałę w sprawie Obszaru Chronionego Krajobrazu Zalewu Koronowskiego. Mając na względzie, że ww. uchwała ma charakter prawa miejscowego, podlega trybowi konsultacji określonym w uchwale Nr XV/310/15 Sejmiku Województwa Kujawsko-Pomorskiego z dnia 21 grudnia 2015 roku w sprawie określenia szczegółowego sposobu konsultowania projektów aktów prawa miejscowego. Z tych względów podjęcie powyższej uchwały jest zasadne.

5. Ocena skutków regulacji:

Powyższa uchwała nie wywołuje żadnych skutków dla budżetu Województwa.



UCHWAŁA NR 39/1640/21
ZARZĄDU WOJEWÓDZTWA KUJAWSKO-POMORSKIEGO
z dnia 6 października 2021 r.

w sprawie przeprowadzenia konsultacji uchwały Sejmiku Województwa Kujawsko-Pomorskiego w sprawie przyjęcia projektu uchwały zmieniającej uchwałę w sprawie Obszaru Chronionego Krajobrazu Zalewu Koronowskiego

Na podstawie art. 41 ust. 2 pkt 1 ustawy z dnia 5 czerwca 1998 r. o samorządzie województwa (Dz. U. z 2020 r. poz. 1668, 1378 oraz z 2021 poz. 1038), w związku z § 2 uchwały Nr XV/310/15 Sejmiku Województwa Kujawsko-Pomorskiego z dnia 21 grudnia 2015 r. w sprawie określenia szczegółowego sposobu konsultowania projektów aktów prawa miejscowego (Dz. Urz. Województwa Kujawsko-Pomorskiego poz. 4690), uchwala się, co następuje:

§ 1. Postanawia się skierować do konsultacji społecznych uchwałę Nr XXXV/513/21 Sejmiku Województwa Kujawsko-Pomorskiego z dnia 30 sierpnia 2021 r. w sprawie przyjęcia projektu uchwały zmieniającej uchwałę w sprawie Obszaru Chronionego Krajobrazu Zalewu Koronowskiego.

§ 2. Konsultacje, o których mowa w § 1, będą przeprowadzone w formie przyjmowania uwag w wersji papierowej w Departamencie Środowiska Urzędu Marszałkowskiego Województwa Kujawsko-Pomorskiego w Toruniu.

§ 3. Konsultacje, o których mowa w § 1, przeprowadzone zostaną w terminie tygodnia od dnia zamieszczenia ogłoszenia w Biuletynie Informacji Publicznej, na stronie internetowej Samorządu Województwa Kujawsko-Pomorskiego w zakładce: Środowisko/Informacje publiczne oraz portalu dla organizacji pozarządowych www.ngo.kujawsko-pomorskie.pl.

§ 4. Informacje o wynikach przeprowadzonych konsultacji wraz z zestawieniem uwag z uzasadnieniem ich przyjęcia lub odrzucenia zamieszczone będą w Biuletynie Informacji Publicznej na stronie internetowej Samorządu Województwa Kujawsko-Pomorskiego w zakładce: Środowisko/Informacje publiczne oraz portalu dla organizacji pozarządowych www.ngo.kujawsko-pomorskie.pl.

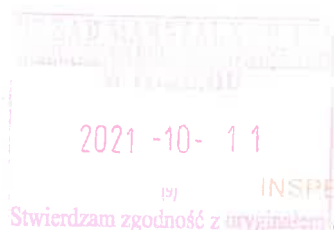
§ 5. Wykonanie uchwały powierza się Dyrektorowi Departamentu Środowiska.

§ 6. Uchwała wchodzi w życie z dniem podjęcia.

MARSZAŁEK WOJEWÓDZTWA

Piotr Calbecki

Członek Zarządu
Województwa Kujawsko-Pomorskiego
[Signature] (3)



Anna Paduszek-Rumiana

Uzasadnienie

1. Przedmiot regulacji:

Przedmiotem regulacji jest przeprowadzenie konsultacji uchwały Sejmiku Województwa Kujawsko-Pomorskiego w sprawie przyjęcia projektu uchwały zmieniającej uchwałę w sprawie Obszaru Chronionego Krajobrazu Zalewu Koronowskiego.

2. Podstawa prawna:

Zgodnie z art. 41 ust. 2 pkt 1 ustawy z dnia 5 czerwca 1998 r. o samorządzie województwa (Dz. U. z 2020 r. poz. 1668, 1378 oraz z 2021 poz. 1038), w związku z § 2 uchwały Nr XV/310/15 Sejmiku Województwa Kujawsko-Pomorskiego z dnia 21 grudnia 2015 r. w sprawie określenia szczegółowego sposobu konsultowania projektów aktów prawa miejscowego, Zarząd Województwa Kujawsko-Pomorskiego podejmuje decyzje w sprawie przeprowadzenia konsultacji projektów aktów prawa miejscowego w formie uchwały.

3. Uzgodnienia wymagane przepisami prawa (łącznie z przepisami wewnętrznymi):

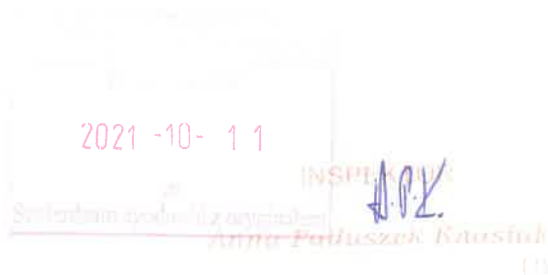
Procedurę uzgodnień przedstawiono w uzasadnieniu merytorycznym.

4. Uzasadnienie merytoryczne:

W dniu 30 sierpnia 2021 r. podjęty został projekt uchwały Nr XXXV/513/21 Sejmiku Województwa Kujawsko-Pomorskiego z dnia 30 sierpnia 2021 r. w sprawie przyjęcia projektu uchwały zmieniającej uchwałę w sprawie Obszaru Chronionego Krajobrazu Zalewu Koronowskiego. Mając na względzie, że ww. uchwała ma charakter prawa miejscowego, podlega trybowi konsultacji określonym w uchwale Nr XV/310/15 Sejmiku Województwa Kujawsko-Pomorskiego z dnia 21 grudnia 2015 roku w sprawie określenia szczegółowego sposobu konsultowania projektów aktów prawa miejscowego. Z tych względów podjęcie powyższej uchwały jest zasadne.

5. Ocena skutków regulacji:

Powyższa uchwała nie wywołuje żadnych skutków dla budżetu Województwa.



UCHWAŁA NR 39/1640/21
ZARZĄDU WOJEWÓDZTWA KUJAWSKO-POMORSKIEGO
z dnia 6 października 2021 r.

w sprawie przeprowadzenia konsultacji uchwały Sejmiku Województwa Kujawsko-Pomorskiego w sprawie przyjęcia projektu uchwały zmieniającej uchwałę w sprawie Obszaru Chronionego Krajobrazu Zalewu Koronowskiego

Na podstawie art. 41 ust. 2 pkt 1 ustawy z dnia 5 czerwca 1998 r. o samorządzie województwa (Dz. U. z 2020 r. poz. 1668, 1378 oraz z 2021 poz. 1038), w związku z § 2 uchwały Nr XV/310/15 Sejmiku Województwa Kujawsko-Pomorskiego z dnia 21 grudnia 2015 r. w sprawie określenia szczegółowego sposobu konsultowania projektów aktów prawa miejscowego (Dz. Urz. Województwa Kujawsko-Pomorskiego poz. 4690), uchwala się, co następuje:

§ 1. Postanawia się skierować do konsultacji społecznych uchwałę Nr XXXV/513/21 Sejmiku Województwa Kujawsko-Pomorskiego z dnia 30 sierpnia 2021 r. w sprawie przyjęcia projektu uchwały zmieniającej uchwałę w sprawie Obszaru Chronionego Krajobrazu Zalewu Koronowskiego.

§ 2. Konsultacje, o których mowa w § 1, będą przeprowadzone w formie przyjmowania uwag w wersji papierowej w Departamencie Środowiska Urzędu Marszałkowskiego Województwa Kujawsko-Pomorskiego w Toruniu.

§ 3. Konsultacje, o których mowa w § 1, przeprowadzone zostaną w terminie tygodnia od dnia zamieszczenia ogłoszenia w Biuletynie Informacji Publicznej, na stronie internetowej Samorządu Województwa Kujawsko-Pomorskiego w zakładce: Środowisko/Informacje publiczne oraz portalu dla organizacji pozarządowych www.ngo.kujawsko-pomorskie.pl.

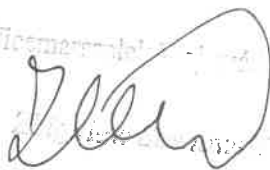
§ 4. Informacje o wynikach przeprowadzonych konsultacji wraz z zestawieniem uwag z uzasadnieniem ich przyjęcia lub odrzucenia zamieszczone będą w Biuletynie Informacji Publicznej na stronie internetowej Samorządu Województwa Kujawsko-Pomorskiego w zakładce: Środowisko/Informacje publiczne oraz portalu dla organizacji pozarządowych www.ngo.kujawsko-pomorskie.pl.

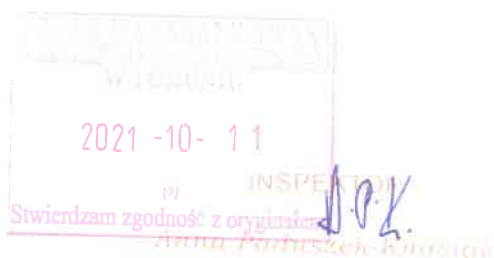
§ 5. Wykonanie uchwały powierza się Dyrektorowi Departamentu Środowiska.

§ 6. Uchwała wchodzi w życie z dniem podjęcia.

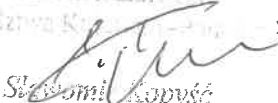
MARSZAŁEK WOJEWÓDZTWA


Piotr Calbecki





Członek Zarządu
Województwa Kujawsko-Pomorskiego



Sławomir Kopyś

Uzasadnienie

1. Przedmiot regulacji:

Przedmiotem regulacji jest przeprowadzenie konsultacji uchwały Sejmiku Województwa Kujawsko-Pomorskiego w sprawie przyjęcia projektu uchwały zmieniającej uchwałę w sprawie Obszaru Chronionego Krajobrazu Zalewu Koronowskiego.

2. Podstawa prawna:

Zgodnie z art. 41 ust. 2 pkt 1 ustawy z dnia 5 czerwca 1998 r. o samorządzie województwa (Dz. U. z 2020 r. poz. 1668, 1378 oraz z 2021 poz. 1038), w związku z § 2 uchwały Nr XV/310/15 Sejmiku Województwa Kujawsko-Pomorskiego z dnia 21 grudnia 2015 r. w sprawie określenia szczegółowego sposobu konsultowania projektów aktów prawa miejscowego, Zarząd Województwa Kujawsko-Pomorskiego podejmuje decyzje w sprawie przeprowadzenia konsultacji projektów aktów prawa miejscowego w formie uchwały.

3. Uzgodnienia wymagane przepisami prawa (łącznie z przepisami wewnętrznymi):

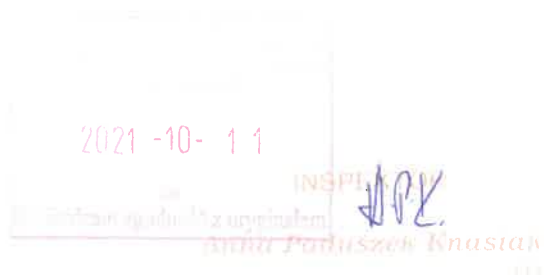
Procedurę uzgodnień przedstawiono w uzasadnieniu merytorycznym.

4. Uzasadnienie merytoryczne:

W dniu 30 sierpnia 2021 r. podjęty został projekt uchwały Nr XXXV/513/21 Sejmiku Województwa Kujawsko-Pomorskiego z dnia 30 sierpnia 2021 r. w sprawie przyjęcia projektu uchwały zmieniającej uchwałę w sprawie Obszaru Chronionego Krajobrazu Zalewu Koronowskiego. Mając na względzie, że ww. uchwała ma charakter prawa miejscowego, podlega trybowi konsultacji określonym w uchwale Nr XV/310/15 Sejmiku Województwa Kujawsko-Pomorskiego z dnia 21 grudnia 2015 roku w sprawie określenia szczegółowego sposobu konsultowania projektów aktów prawa miejscowego. Z tych względów podjęcie powyższej uchwały jest zasadne.

5. Ocena skutków regulacji:

Powyższa uchwała nie wywołuje żadnych skutków dla budżetu Województwa.



UCHWAŁA NR XXXV/513/21
SEJMIKU WOJEWÓDZTWA KUJAWSKO-POMORSKIEGO
z dnia 30 sierpnia 2021 r.

w sprawie **przyjęcia projektu uchwały zmieniającej uchwałę w sprawie Obszaru Chronionego Krajobrazu Zalewu Koronowskiego**

Na podstawie art. 23 ust. 2 i ust. 3 ustawy z dnia 16 kwietnia 2004 r. o ochronie przyrody (Dz. U. z 2021 r., poz. 1098), uchwała się, co następuje:

§ 1. Przyjmuje się projekt uchwały zmieniającej uchwałę w sprawie Obszaru Chronionego Krajobrazu Zalewu Koronowskiego, stanowiący załącznik do niniejszej uchwały.

§ 2. Przedmiotowy projekt przekazuje się do Rady Gminy Gostycyn, Rady Gminy Lubiewo, Rady Gminy Osielsko, Rady Gminy Pruszcz, Rady Gminy Sicienko, Rady Miasta Bydgoszczy, Rady Miejskiej w Koronowie oraz Regionalnego Dyrektora Ochrony Środowiska w Bydgoszczy w celu uzgodnienia.

§ 3. Wykonanie uchwały powierza się Zarządowi Województwa Kujawsko-Pomorskiego.

§ 4. Uchwała wchodzi w życie z dniem podjęcia.

UZASADNIENIE

1. Przedmiot regulacji:

Zakres regulacji dotyczy przyjęcia projektu uchwały zmieniającej uchwałę w sprawie Obszaru Chronionego Krajobrazu Zalewu Koronowskiego.

2. Podstawa prawna:

- ustawa z dnia 16 kwietnia 2004 r. o ochronie przyrody (Dz. U. z 2021 r., poz. 1098):

Art. 23. 2. Wyznaczenie obszaru chronionego krajobrazu następuje w drodze uchwały sejmiku województwa, która określa jego nazwę, położenie, obszar, sprawującego nadzór, ustalenia dotyczące czynnej ochrony ekosystemów oraz zakazy właściwe dla danego obszaru chronionego krajobrazu lub jego części, wybrane spośród zakazów wymienionych w art. 24 ust. 1, wynikające z potrzeb jego ochrony. Likwidacja lub zmniejszenie obszaru chronionego krajobrazu następuje w drodze uchwały sejmiku województwa, wyłącznie z powodu bezpowrotnej utraty wyróżniającego się krajobrazu o zróżnicowanych ekosystemach i możliwości zaspokajania potrzeb związanych z turystyką i wypoczynkiem.

3. Projekty uchwał sejmiku województwa, o których mowa w ust. 2, wymagają uzgodnienia z właściwą miejscowo radą gminy oraz właściwym regionalnym dyrektorem ochrony środowiska.

3. Konsultacje wymagane przepisami prawa (łącznie z przepisami wewnętrznymi):

Zgodnie z art. 23 ust. 3 ustawy o ochronie przyrody, projekt uchwały, stanowiący załącznik do niniejszej uchwały, zostanie przedstawiony Radzie Gminy Gostycyn, Radzie Gminy Lubiewo, Radzie Gminy Osielesko, Radzie Gminy Pruszcz, Radzie Gminy Sicienko, Radzie Miasta Bydgoszczy, Radzie Miejskiej w Koronowie oraz Regionalnemu Dyrektorowi Ochrony Środowiska w Bydgoszczy w celu uzgodnienia.

4. Uzasadnienie merytoryczne:

Samorząd Województwa Kujawsko-Pomorskiego, zgodnie z ustawą z dnia 23 stycznia 2009 r. o zmianie niektórych ustaw w związku ze zmianami w organizacji i podziale zadań administracji publicznej w województwie (Dz. U. Nr 92 poz.753, ze zm.), z dniem 1 sierpnia 2009 r. przejął kompetencje w zakresie obszarów chronionego krajobrazu. Jak wynika z art. 23 ust. 1 ustawy z dnia 16 kwietnia 2004 r. o ochronie przyrody (Dz. U. z 2021 r., poz. 1098), obszar chronionego krajobrazu obejmuje tereny chronione ze względu na wyróżniający się krajobraz o zróżnicowanych ekosystemach, wartościowe ze względu na możliwość zaspokajania potrzeb związanych z turystyką i wypoczynkiem lub pełnią funkcję korytarzy ekologicznych.

Obszar Chronionego Krajobrazu Zalewu Koronowskiego został pierwotnie powołany rozporządzeniem Wojewody Bydgoskiego nr 9/91 z dnia 14 czerwca 1991 r. w sprawie utworzenia 22 obszarów chronionego krajobrazu w województwie bydgoskim. Obecnie obowiązuje uchwała Nr IX/182/19 Sejmiku Województwa Kujawsko-Pomorskiego z dnia 2 września 2019 r. w sprawie Obszaru Chronionego Krajobrazu Zalewu Koronowskiego (Dz. Urz. Woj. Kujawsko-Pomorskiego, poz. 4757).

W związku z dostosowaniem przepisów uchwały do obowiązujących zapisów Miejsowego Planu Zagospodarowania Przestrzennego we wsi Nowy Jasiniec oraz rozszerzenia wyłączeń spod zakazów w miejscowości Bożenkowo, stało się zasadne podjęcie prac nad przedmiotowym aktem prawnym zmieniającym w części obecnie obowiązującą uchwałę. Wprowadzone zmiany nie mają znaczącego negatywnego wpływu na środowisko, w tym nie zagrażają ustawowej roli jaką pełni Obszar Chronionego Krajobrazu Zalewu Koronowskiego.

5. Ocena skutków regulacji:

Przyjęcie projektu uchwały zmieniającej uchwałę w sprawie Obszaru Chronionego Krajobrazu Zalewu Koronowskiego umożliwi, zgodnie z zapisem ustawowym, przedstawienie projektu właściwym miejscowo radom gmin oraz właściwemu terytorialnie regionalnemu dyrektorowi ochrony środowiska w celu uzgodnienia.

PROJEKT

Załącznik do uchwały nr XXXV/513/21
Sejmiku Województwa Kujawsko-Pomorskiego
z dnia 30 sierpnia 2021 r.

UCHWAŁA NR
SEJMIKU WOJEWÓDZTWA KUJAWSKO-POMORSKIEGO
z dnia 2021 r.

zmieniająca uchwałę w sprawie Obszaru Chronionego Krajobrazu Zalewu Koronowskiego

Na podstawie art. 23 ust. 2 ustawy z dnia 16 kwietnia 2004 r. o ochronie przyrody (Dz. U. z 2021 r., poz. 1098), uchwała się, co następuje:

§ 1. W uchwale Nr IX/182/19 Sejmiku Województwa Kujawsko-Pomorskiego z dnia 2 września 2019 r. w sprawie Obszaru Chronionego Krajobrazu Zalewu Koronowskiego (Dz. Urz. Woj. Kujawsko-Pomorskiego, poz. 4757), wprowadza się następujące zmiany:

- 1) załącznik nr 2 otrzymuje brzmienie jak załącznik nr 1 do niniejszej uchwały;
- 2) załącznik nr 4 otrzymuje brzmienie jak załącznik nr 2 do niniejszej uchwały.

§ 2. Wykonanie uchwały powierza się Zarządowi Województwa Kujawsko-Pomorskiego

§ 3. Uchwała wchodzi w życie po upływie 14 dni od dnia ogłoszenia w Dzienniku Urzędowym Województwa Kujawsko-Pomorskiego.

UZASADNIENIE

1. Przedmiot regulacji:

Zakres regulacji dotyczy przyjęcia projektu uchwały zmieniającej uchwałę w sprawie Obszaru Chronionego Krajobrazu Zalewu Koronowskiego.

2. Podstawa prawna:

- ustawa z dnia 16 kwietnia 2004 r. o ochronie przyrody (Dz. U. z 2021 r., poz. 1098):

Art. 23. 2. Wyznaczenie obszaru chronionego krajobrazu następuje w drodze uchwały sejmiku województwa, która określa jego nazwę, położenie, obszar, sprawującego nadzór, ustalenia dotyczące czynnej ochrony ekosystemów oraz zakazy właściwe dla danego obszaru chronionego krajobrazu lub jego części, wybrane spośród zakazów wymienionych w art. 24 ust. 1, wynikające z potrzeb jego ochrony. Likwidacja lub zmniejszenie obszaru chronionego krajobrazu następuje w drodze uchwały sejmiku województwa, wyłącznie z powodu bezpowrotnej utraty wyróżniającego się krajobrazu o zróżnicowanych ekosystemach i możliwości zaspokajania potrzeb związanych z turystyką i wypoczynkiem.

3. Uzgodnienia wymagane przepisami prawa (łącznie z przepisami wewnętrznymi):

Zgodnie z art. 23 ust. 3 ustawy o ochronie przyrody, projekt uchwały, został przedstawiony Radzie Gminy Gostycyn, Radzie Gminy Lubiewo, Radzie Gminy Osielesko, Radzie Gminy Pruszcz, Radzie Gminy Sicienko, Radzie Miasta Bydgoszczy, Radzie Miejskiej w Koronowie oraz Regionalnemu Dyrektorowi Ochrony Środowiska w Bydgoszczy w celu uzgodnienia – punkt ten zostanie uzupełniony po przeprowadzeniu procesu uzgodnień.

4. Uzasadnienie merytoryczne:

W projekcie niniejszej uchwały zmieniającej przyjęto zapisy Miejscowego Planu Zagospodarowania Przestrzennego we wsi Nowy Jasiniec przyjętego uchwałą XIV/126/95 Rady Miejskiej w Koronowie w dniu 1 grudnia 1995 r., czego wynikiem jest uzupełnienie załącznika nr 4 do uchwały Nr IX/182/19 Sejmiku Województwa Kujawsko-Pomorskiego z dnia 2 września 2019 r. w sprawie Obszaru Chronionego Krajobrazu Zalewu Koronowskiego o obszar wsi Nowy Jasiniec, w zakresie odstępowstwa od zakazów wymienionych w § 5 pkt. 3 i 7. Przedmiotowa zmiana umożliwi inwestycje w odległości mniejszej niż 100 metrów od przepływającego cieku wodnego, zgodnie z zapisami przytoczonego wcześniej Miejscowego Planu Zagospodarowania Przestrzennego, zapewniając rozwój istniejącego już w znacznej części osiedla domów jednorodzinnych. Ponadto na wniosek Gminy Osielesko rozszerzono obszar wyłączeń od zakazów wymienionych w § 5 pkt. 3 i 7 obowiązującej uchwały w sprawie Obszaru Chronionego Krajobrazu Zalewu Koronowskiego w miejscowości Bożenkowo. Dodatkowo Urząd Miejski w Koronowie wnioskował o nieznaczne poszerzenie obszaru wyłączeń od ww. zakazów w miejscowości Tryszczyń. W związku z powyższym zmiany wymagał oprócz wspomnianego wyżej załącznika nr 4 również załącznik nr 2 stanowiący mapę przedmiotowej formy ochrony przyrody.

W związku z powyższym przyjęto takie rozwiązanie, czego wynikiem jest zmiana załączników nr 2 i 4 do uchwały Nr IX/182/19 Sejmiku Województwa Kujawsko-Pomorskiego z dnia 2 września 2019 r. w sprawie Obszaru Chronionego Krajobrazu Zalewu Koronowskiego.

Niezastosowanie w przedmiotowej uchwale zmieniającej przytoczonych wyżej zmian spowodowałoby ograniczenie możliwości rozwojowych gmin w stopniu nieproporcjonalnym do wartości jakie przedmiotowa forma ochrony przyrody ma chronić.

Mając na uwadze powyższe wskazane jest podjęcie przedmiotowej uchwały zmieniającej.

5. Ocena skutków regulacji:

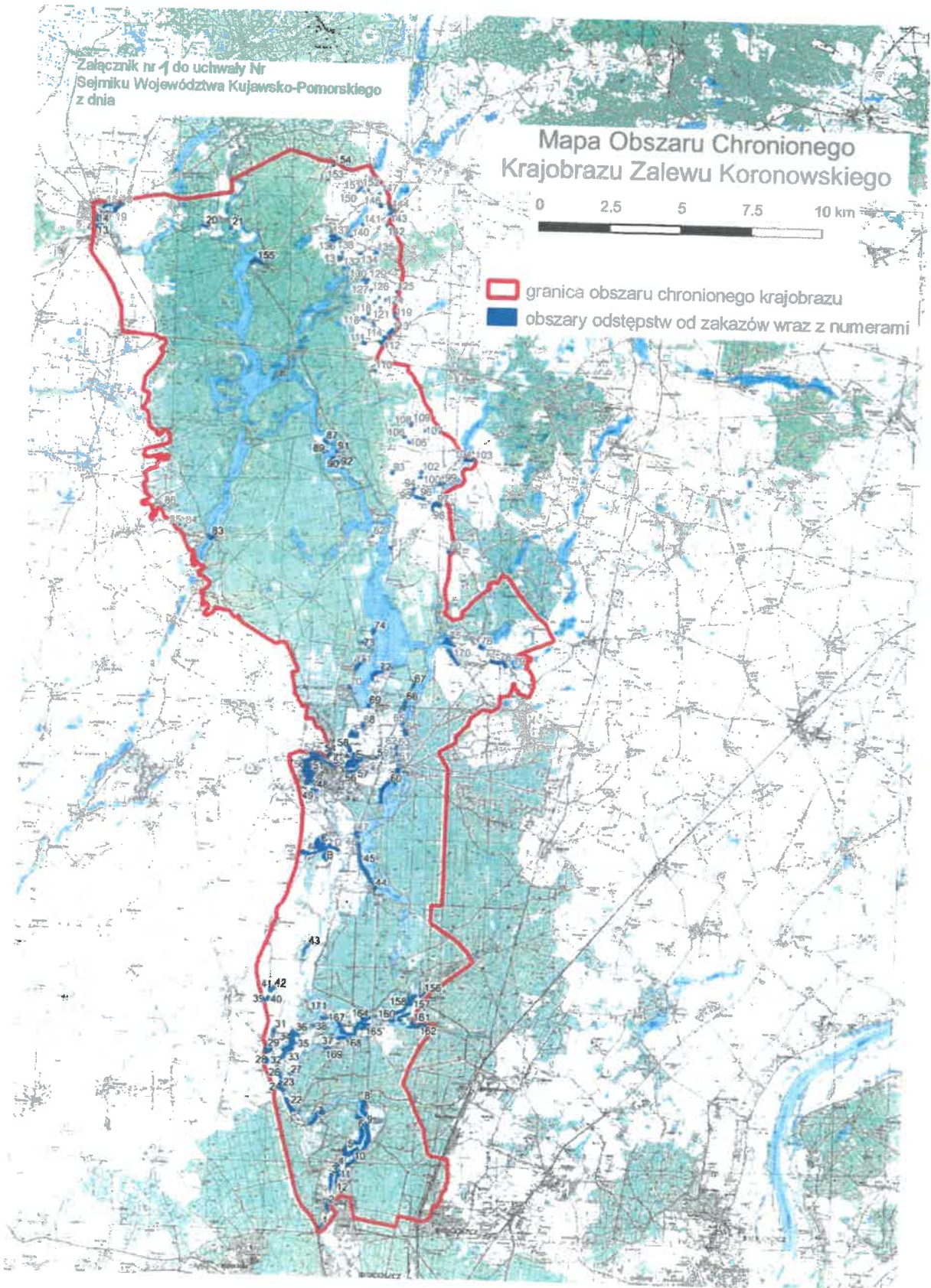
Podjęcie uchwały zmieniającej uchwałę Nr IX/182/19 Sejmiku Województwa Kujawsko-Pomorskiego z dnia 2 września 2019 r. w sprawie Obszaru Chronionego Krajobrazu Zalewu Koronowskiego, umożliwi indywidualne kształtowanie polityki ekologicznej i racjonalne zarządzanie zasobami przyrodniczymi, w kontekście m.in. ustaleń dotyczących czynnej ochrony ekosystemów, katalogu obowiązujących zakazów oraz odstępstw od tych zakazów obowiązujących na terenie obszaru chronionego krajobrazu, zapewniając jednocześnie utrzymanie właściwego stanu środowiska przyrodniczego oraz właściwej ochrony krajobrazu, zgodnie z zasadą zrównoważonego rozwoju. Z dniem wejścia w życie niniejszej uchwały, traci moc uchwała Nr IX/182/19 Sejmiku Województwa Kujawsko-Pomorskiego z dnia 2 września 2019 r. w sprawie Obszaru Chronionego Krajobrazu Zalewu Koronowskiego (Dz. Urz. Województwa Kujawsko-Pomorskiego, poz. 4757) w części zmienionej niniejszą uchwałą.

Załącznik nr 1 do uchwały Nr
Sejmiku Województwa Kujawsko-Pomorskiego
z dnia

Mapa Obszaru Chronionego Krajobrazu Zalewu Koronowskiego

0 2.5 5 7.5 10 km

- granica obszaru chronionego krajobrazu
- obszary odstępstw od zakazów wraz z numerami



Załącznik nr 2 do Uchwały Nr
Sejmiku Województwa Kujawsko-Pomorskiego
z dnia

Wykaz obszarów, na których nie obowiązują zakazy wymienione w § 5 pkt. 3, 7
poprzez wskazanie współrzędnych punktów załamania granic tych obszarów wraz z ich numerami
(1-5249)

Tab. 1 Wykaz współrzędnych terenów położonych w gminie Bydgoszcz.

Lp.	id	X92	Y92
1	1	589707,94	429982,80
2	1	589718,38	429961,29
3	1	589719,22	429956,83
4	1	589719,88	429957,57
5	1	589722,29	429960,28
6	1	589724,14	429962,58
7	1	589726,77	429965,83
8	1	589729,28	429969,01
9	1	589731,02	429971,37
10	1	589733,31	429974,61
11	1	589736,36	429979,07
12	1	589739,98	429982,40
13	1	589742,61	429985,18
14	1	589755,27	430001,60
15	1	589757,23	430004,71
16	1	589762,54	430014,54
17	1	589763,72	430017,03
18	1	589767,48	430026,11
19	1	589768,66	430029,47
20	1	589770,78	430036,39
21	1	589771,63	430039,14
22	1	589771,63	430039,27
23	1	589772,16	430040,88
24	1	589772,92	430042,57
25	1	589773,66	430044,78
26	1	589774,20	430046,19
27	1	589775,39	430048,69
28	1	589776,36	430050,70
29	1	589777,33	430052,79
30	1	589777,54	430053,26
31	1	589779,82	430057,57
32	1	589780,68	430059,39
33	1	589782,41	430063,02
34	1	589782,73	430063,70
35	1	589786,18	430070,97
36	1	589786,61	430071,91
37	1	589790,81	430074,31
38	1	589792,79	430075,61

39	1	589796,09	430077,86
40	1	589799,50	430080,32
41	1	589801,71	430081,89
42	1	589803,36	430083,12
43	1	589808,63	430087,34
44	1	589810,83	430089,17
45	1	589812,70	430090,87
46	1	589813,14	430091,28
47	1	589817,89	430093,15
48	1	589819,77	430094,05
49	1	589827,50	430097,97
50	1	589829,38	430099,00
51	1	589846,66	430111,29
52	1	589849,40	430113,80
53	1	589855,43	430120,17
54	1	589869,05	430124,18
55	1	589873,25	430125,98
56	1	589874,25	430126,39
57	1	589882,09	430129,78
58	1	589895,23	430136,66
59	1	589899,86	430139,53
60	1	589900,96	430140,15
61	1	589902,73	430141,25
62	1	589904,49	430142,41
63	1	589918,57	430152,91
64	1	589924,39	430158,14
65	1	589928,12	430161,47
66	1	589942,03	430176,78
67	1	589942,36	430177,18
68	1	589948,13	430185,15
69	1	589951,95	430190,36
70	1	589884,69	430188,04
71	1	589836,21	430156,58
72	1	589840,86	430135,20
73	1	589835,68	430132,05
74	1	589794,23	430106,24
75	1	589786,85	430101,59
76	1	589773,95	430093,58
77	1	589741,76	430073,59
78	1	589725,56	430063,80
79	1	589716,04	430052,70
80	1	589711,05	430036,38

81	1	589703,52	430026,45
82	1	589695,05	430020,31
83	1	589681,51	430010,35
84	1	589670,40	430002,10
85	1	589685,30	429971,70
86	1	589702,09	429979,90
87	1	589707,94	429982,80
88	2	590759,53	430332,25
89	2	590750,74	430332,06
90	2	590730,86	430330,37
91	2	590711,00	430326,33
92	2	590689,73	430320,41
93	2	590689,01	430324,21
94	2	590687,91	430330,88
95	2	590683,02	430361,61
96	2	590641,21	430353,18
97	2	590637,77	430352,53
98	2	590625,58	430349,48
99	2	590600,31	430343,17
100	2	590589,37	430337,79
101	2	590581,86	430334,54
102	2	590575,56	430331,84
103	2	590529,76	430314,74
104	2	590493,71	430307,60
105	2	590419,39	430301,57
106	2	590362,97	430341,11
107	2	590352,00	430345,83
108	2	590338,87	430346,24
109	2	590336,55	430345,47
110	2	590319,49	430340,75
111	2	590287,26	430330,85
112	2	590280,73	430328,89
113	2	590283,78	430325,32
114	2	590290,77	430319,01
115	2	590299,12	430311,31
116	2	590300,58	430309,99
117	2	590307,12	430304,08
118	2	590309,37	430302,04
119	2	590323,46	430289,14
120	2	590330,90	430282,37
121	2	590349,90	430268,74
122	2	590361,34	430262,36

123	2	590379,50	430252,40
124	2	590379,62	430252,33
125	2	590380,74	430251,68
126	2	590381,75	430251,10
127	2	590383,09	430250,31
128	2	590383,54	430250,05
129	2	590385,56	430248,95
130	2	590387,47	430247,90
131	2	590394,64	430244,27
132	2	590395,65	430243,81
133	2	590399,23	430242,33
134	2	590401,24	430241,49
135	2	590412,42	430237,91
136	2	590412,42	430237,71
137	2	590414,21	430237,20
138	2	590417,67	430236,25
139	2	590421,91	430235,24
140	2	590422,58	430235,05
141	2	590423,47	430234,86
142	2	590425,04	430234,42
143	2	590429,39	430233,41
144	2	590432,29	430232,72
145	2	590432,40	430232,72
146	2	590434,19	430232,15
147	2	590434,30	430232,15
148	2	590435,75	430231,70
149	2	590436,99	430231,25
150	2	590438,55	430230,81
151	2	590440,22	430230,30
152	2	590443,35	430229,34
153	2	590446,15	430228,51
154	2	590449,05	430227,75
155	2	590452,06	430226,99
156	2	590453,74	430226,62
157	2	590455,75	430226,11
158	2	590457,76	430225,67
159	2	590458,09	430225,61
160	2	590460,88	430224,98
161	2	590463,00	430224,55
162	2	590465,90	430223,99
163	2	590466,01	430223,99
164	2	590468,91	430223,50
165	2	590472,03	430223,01
166	2	590474,71	430222,65
167	2	590477,83	430222,22
168	2	590484,06	430221,71
169	2	590486,96	430221,42
170	2	590488,85	430221,25
171	2	590491,86	430221,03
172	2	590494,53	430220,86
173	2	590503,88	430220,80
174	2	590506,21	430220,83

175	2	590520,09	430222,31
176	2	590520,76	430222,45
177	2	590530,30	430224,13
178	2	590553,44	430231,15
179	2	590588,81	430246,83
180	2	590597,32	430250,56
181	2	590608,26	430255,40
182	2	590624,95	430262,80
183	2	590628,60	430264,39
184	2	590633,24	430266,46
185	2	590637,00	430267,85
186	2	590656,13	430275,35
187	2	590667,86	430279,86
188	2	590692,96	430289,58
189	2	590705,45	430295,38
190	2	590724,43	430305,95
191	2	590733,92	430311,03
192	2	590734,25	430311,24
193	2	590759,53	430332,25
194	3	591639,93	430522,27
195	3	591667,41	430475,57
196	3	591624,33	430447,48
197	3	591611,97	430440,95
198	3	591443,58	430356,18
199	3	591409,64	430356,83
200	3	591408,99	430363,36
201	3	591402,08	430379,83
202	3	591388,35	430390,59
203	3	591376,66	430391,29
204	3	591370,27	430394,61
205	3	591333,86	430389,73
206	3	591332,80	430385,91
207	3	591324,70	430384,92
208	3	591306,49	430382,79
209	3	591275,73	430379,20
210	3	591243,97	430375,59
211	3	591211,98	430372,59
212	3	591202,87	430371,72
213	3	591180,86	430370,80
214	3	591150,40	430369,42
215	3	591148,85	430369,40
216	3	591086,13	430375,90
217	3	591089,16	430335,79
218	3	591089,83	430335,66
219	3	591090,28	430335,60
220	3	591094,40	430334,73
221	3	591095,19	430334,54
222	3	591098,09	430333,91
223	3	591104,33	430332,80
224	3	591106,90	430332,37
225	3	591109,46	430331,94
226	3	591111,47	430331,63

227	3	591114,03	430331,20
228	3	591115,70	430330,96
229	3	591120,94	430330,17
230	3	591123,95	430329,74
231	3	591131,42	430328,92
232	3	591133,64	430328,75
233	3	591135,43	430328,64
234	3	591140,21	430328,38
235	3	591143,88	430328,30
236	3	591148,00	430328,22
237	3	591152,67	430328,23
238	3	591157,79	430328,37
239	3	591157,90	430328,37
240	3	591162,46	430328,43
241	3	591165,46	430328,48
242	3	591165,90	430328,49
243	3	591168,13	430328,32
244	3	591168,69	430328,26
245	3	591172,14	430328,04
246	3	591175,93	430327,70
247	3	591181,83	430327,18
248	3	591185,50	430326,97
249	3	591191,85	430326,66
250	3	591193,07	430326,61
251	3	591198,86	430326,36
252	3	591202,09	430326,27
253	3	591205,09	430326,32
254	3	591206,87	430326,28
255	3	591211,76	430326,35
256	3	591212,65	430326,43
257	3	591218,10	430326,51
258	3	591218,21	430326,51
259	3	591222,88	430326,64
260	3	591226,33	430326,69
261	3	591232,00	430326,98
262	3	591236,22	430327,24
263	3	591238,11	430327,40
264	3	591241,44	430327,71
265	3	591243,22	430327,87
266	3	591248,99	430328,49
267	3	591252,55	430328,95
268	3	591256,43	430329,54
269	3	591259,09	430329,98
270	3	591264,09	430330,85
271	3	591266,86	430331,36
272	3	591271,52	430332,30
273	3	591275,84	430333,16
274	3	591276,40	430333,24
275	3	591278,73	430333,74
276	3	591282,05	430334,39
277	3	591285,38	430335,04
278	3	591290,60	430335,78

279	3	591291,60	430335,93
280	3	591296,04	430336,66
281	3	591296,93	430336,68
282	3	591306,83	430336,35
283	3	591306,94	430336,35
284	3	591308,17	430336,10
285	3	591309,62	430335,72
286	3	591312,08	430335,16
287	3	591316,54	430334,15
288	3	591318,99	430333,59
289	3	591326,59	430331,70
290	3	591328,60	430331,19
291	3	591329,71	430330,94
292	3	591330,94	430330,56
293	3	591331,83	430330,30
294	3	591334,18	430329,60
295	3	591334,51	430329,54
296	3	591336,97	430328,77
297	3	591339,32	430328,07
298	3	591341,33	430327,57
299	3	591343,23	430327,06
300	3	591346,02	430326,30
301	3	591347,92	430325,86
302	3	591350,71	430325,16
303	3	591352,04	430324,92
304	3	591354,05	430324,48
305	3	591355,73	430324,17
306	3	591357,29	430323,86
307	3	591358,18	430323,47
308	3	591365,01	430320,56
309	3	591371,50	430318,05
310	3	591379,77	430315,30
311	3	591383,90	430314,09
312	3	591401,42	430310,74
313	3	591406,54	430310,21
314	3	591417,89	430309,71
315	3	591422,45	430309,77
316	3	591429,12	430310,14
317	3	591436,68	430310,72
318	3	591445,56	430311,85
319	3	591450,00	430312,65
320	3	591455,32	430313,73
321	3	591455,32	430313,73
322	3	591457,65	430314,09
323	3	591458,98	430314,31
324	3	591461,98	430314,89
325	3	591468,96	430316,40
326	3	591475,28	430318,09
327	3	591481,04	430319,71
328	3	591481,15	430319,78
329	3	591483,47	430320,42
330	3	591488,02	430321,62

331	3	591491,67	430322,61
332	3	591495,99	430323,87
333	3	591497,21	430324,29
334	3	591502,64	430325,98
335	3	591506,18	430327,10
336	3	591509,72	430328,35
337	3	591512,26	430329,32
338	3	591517,46	430331,34
339	3	591524,87	430334,52
340	3	591530,72	430337,34
341	3	591533,48	430338,72
342	3	591538,45	430341,26
343	3	591541,88	430342,92
344	3	591543,97	430344,02
345	3	591549,71	430347,04
346	3	591550,49	430347,39
347	3	591554,24	430349,44
348	3	591557,11	430350,96
349	3	591561,63	430353,29
350	3	591566,05	430355,56
351	3	591566,16	430355,63
352	3	591570,36	430357,36
353	3	591577,54	430360,74
354	3	591584,72	430364,45
355	3	591587,26	430365,63
356	3	591589,91	430366,87
357	3	591595,43	430369,69
358	3	591599,96	430371,96
359	3	591605,04	430374,51
360	3	591605,37	430374,71
361	3	591609,12	430376,57
362	3	591613,65	430378,84
363	3	591618,95	430381,39
364	3	591621,94	430382,84
365	3	591625,47	430384,56
366	3	591631,10	430387,51
367	3	591636,50	430390,60
368	3	591642,13	430393,95
369	3	591643,34	430394,71
370	3	591645,88	430396,35
371	3	591648,41	430397,92
372	3	591652,82	430400,86
373	3	591655,24	430402,50
374	3	591657,88	430404,41
375	3	591663,93	430409,04
376	3	591668,33	430412,71
377	3	591671,30	430415,22
378	3	591674,81	430418,35
379	3	591678,10	430421,47
380	3	591681,17	430424,52
381	3	591686,54	430430,21
382	3	591688,51	430432,51

383	3	591688,73	430432,72
384	3	591690,69	430435,08
385	3	591693,43	430438,33
386	3	591696,27	430441,91
387	3	591699,54	430446,30
388	3	591702,26	430450,22
389	3	591704,77	430453,86
390	3	591706,83	430457,17
391	3	591708,36	430459,66
392	3	591711,29	430464,45
393	3	591711,61	430464,98
394	3	591714,97	430471,18
395	3	591715,62	430472,26
396	3	591718,11	430477,24
397	3	591722,63	430487,59
398	3	591724,45	430492,50
399	3	591726,16	430497,60
400	3	591727,43	430501,69
401	3	591729,54	430509,74
402	3	591730,38	430513,16
403	3	591731,21	430517,05
404	3	591732,85	430526,56
405	3	591733,05	430528,10
406	3	591734,49	430528,52
407	3	591735,16	430528,67
408	3	591735,38	430528,74
409	3	591735,82	430528,88
410	3	591736,82	430529,09
411	3	591738,15	430529,51
412	3	591738,82	430529,65
413	3	591740,92	430530,22
414	3	591741,48	430530,36
415	3	591743,58	430530,99
416	3	591744,02	430531,07
417	3	591744,47	430531,21
418	3	591745,57	430531,49
419	3	591746,13	430531,63
420	3	591746,57	430531,77
421	3	591748,35	430532,13
422	3	591750,79	430532,63
423	3	591752,23	430532,92
424	3	591753,56	430533,21
425	3	591754,00	430533,28
426	3	591755,11	430533,50
427	3	591759,33	430534,16
428	3	591761,55	430534,53
429	3	591763,43	430534,82
430	3	591765,87	430535,26
431	3	591770,87	430536,20
432	3	591771,42	430536,34
433	3	591774,30	430536,92
434	3	591777,19	430537,49

435	3	591779,52	430538,06
436	3	591780,51	430538,28
437	3	591780,62	430538,28
438	3	591781,95	430538,57
439	3	591784,62	430539,14
440	3	591784,73	430539,21
441	3	591786,95	430539,04
442	3	591788,73	430538,93
443	3	591789,07	430538,94
444	3	591791,63	430538,84
445	3	591797,41	430538,79
446	3	591798,52	430538,81
447	3	591802,42	430538,80
448	3	591804,86	430538,83
449	3	591806,64	430538,86
450	3	591809,42	430538,90
451	3	591811,20	430538,92
452	3	591811,87	430538,93
453	3	591814,09	430539,03
454	3	591816,10	430539,06
455	3	591819,10	430539,24
456	3	591820,76	430539,33
457	3	591823,54	430539,50
458	3	591828,21	430539,91
459	3	591828,76	430539,98
460	3	591829,65	430540,13
461	3	591838,64	430541,53
462	3	591839,53	430541,74
463	3	591841,08	430541,96
464	3	591842,52	430542,25
465	3	591845,52	430542,90
466	3	591846,07	430542,97
467	3	591846,62	430543,11
468	3	591849,17	430543,68
469	3	591849,29	430543,75
470	3	591849,62	430543,82
471	3	591849,95	430543,90
472	3	591851,84	430544,32
473	3	591855,05	430545,11
474	3	591856,16	430545,26
475	3	591858,27	430545,62
476	3	591859,49	430545,91
477	3	591860,37	430546,05
478	3	591861,71	430546,27
479	3	591866,25	430547,21
480	3	591868,47	430547,71
481	3	591868,91	430547,78
482	3	591871,46	430548,35
483	3	591885,53	430552,70
484	3	591885,64	430552,77
485	3	591893,93	430555,96
486	3	591913,36	430566,13

487	3	591920,96	430571,25
488	3	591929,77	430577,19
489	3	591939,35	430584,48
490	3	591952,53	430595,89
491	3	591966,33	430610,46
492	3	591970,26	430615,46
493	3	591975,73	430621,82
494	3	591979,56	430626,48
495	3	591981,96	430629,53
496	3	591982,51	430629,93
497	3	592005,86	430653,79
498	3	592006,29	430654,33
499	3	592007,60	430656,22
500	3	592009,24	430658,58
501	3	592022,21	430684,56
502	3	592022,63	430685,83
503	3	592023,93	430688,46
504	3	592024,58	430689,80
505	3	592026,52	430693,97
506	3	592010,76	430683,66
507	3	591994,02	430672,66
508	3	591977,38	430661,73
509	3	591960,63	430650,80
510	3	591943,00	430639,25
511	3	591909,17	430617,04
512	3	591902,34	430612,54
513	3	591867,75	430589,92
514	3	591850,67	430578,65
515	3	591833,48	430567,44
516	3	591816,40	430556,17
517	3	591799,33	430544,76
518	3	591798,76	430545,56
519	3	591794,56	430551,64
520	3	591790,80	430557,27
521	3	591784,55	430566,80
522	3	591757,02	430608,69
523	3	591753,20	430634,62
524	3	591752,20	430634,41
525	3	591747,21	430633,47
526	3	591744,54	430633,03
527	3	591741,55	430632,45
528	3	591739,11	430632,15
529	3	591736,67	430631,78
530	3	591734,34	430631,34
531	3	591732,12	430630,84
532	3	591730,34	430630,48
533	3	591727,46	430629,84
534	3	591725,24	430629,41
535	3	591722,92	430628,84
536	3	591720,59	430628,27
537	3	591718,37	430627,70
538	3	591716,82	430627,28

539	3	591714,72	430626,72
540	3	591712,61	430626,08
541	3	591711,28	430625,73
542	3	591709,18	430625,23
543	3	591707,18	430624,60
544	3	591705,08	430624,04
545	3	591703,08	430623,47
546	3	591700,87	430622,84
547	3	591699,21	430622,42
548	3	591696,88	430621,85
549	3	591694,44	430621,28
550	3	591689,56	430620,14
551	3	591686,68	430619,69
552	3	591684,01	430619,32
553	3	591683,35	430619,25
554	3	591681,13	430618,95
555	3	591679,24	430618,65
556	3	591675,13	430618,06
557	3	591673,91	430617,77
558	3	591671,03	430617,26
559	3	591668,26	430616,62
560	3	591663,49	430615,42
561	3	591659,06	430614,08
562	3	591656,08	430612,90
563	3	591653,32	430611,46
564	3	591649,02	430608,66
565	3	591647,37	430607,16
566	3	591647,37	430607,16
567	3	591644,74	430604,65
568	3	591641,90	430601,00
569	3	591639,63	430596,63
570	3	591637,80	430592,13
571	3	591636,34	430585,29
572	3	591636,03	430584,02
573	3	591635,92	430583,75
574	3	591635,29	430581,07
575	3	591634,01	430577,17
576	3	591632,33	430570,87
577	3	591632,13	430568,79
578	3	591632,03	430568,26
579	3	591632,15	430567,66
580	3	591632,20	430564,18
581	3	591632,44	430563,18
582	3	591632,56	430562,38
583	3	591633,16	430559,45
584	3	591633,64	430557,19
585	3	591633,88	430555,66
586	3	591634,25	430553,19
587	3	591634,66	430548,25
588	3	591634,27	430543,90
589	3	591633,68	430538,82
590	3	591632,74	430534,86

591	3	591632,01	430531,44
592	3	591630,95	430527,82
593	3	591630,73	430527,28
594	3	591629,98	430525,40
595	3	591639,93	430522,27
596	4	592086,92	430816,91
597	4	592088,77	430819,47
598	4	592088,99	430819,81
599	4	592089,86	430821,09
600	4	592091,82	430824,06
601	4	592057,78	430800,92
602	4	592056,20	430795,22
603	4	592066,09	430779,93
604	4	592070,08	430773,64
605	4	592070,08	430773,84
606	4	592072,86	430781,09
607	4	592073,08	430781,63
608	4	592074,78	430786,67
609	4	592077,98	430796,67
610	4	592079,46	430801,63
611	4	592081,25	430808,47
612	4	592082,45	430810,36
613	4	592083,86	430812,59
614	4	592084,41	430813,33
615	4	592084,63	430813,67
616	4	592086,92	430816,91
617	5	592729,76	431021,60
618	5	592748,04	431057,46
619	5	592748,76	431092,07
620	5	592698,53	431011,79
621	5	592616,70	431048,35
622	5	592612,53	431044,08
623	5	592609,48	431032,35
624	5	592606,66	431019,28
625	5	592606,45	431018,75
626	5	592601,95	431006,52
627	5	592596,86	430996,83
628	5	592592,17	430990,48
629	5	592589,85	430981,57
630	5	592585,31	430972,48
631	5	592580,99	430963,80
632	5	592577,12	430954,40
633	5	592569,48	430944,20
634	5	592566,86	430941,22
635	5	592564,45	430938,58
636	5	592586,23	430901,55
637	5	592539,97	430877,44
638	5	592504,06	430876,12
639	5	592453,19	430870,91
640	5	592414,01	430865,66
641	5	592396,88	430896,14
642	5	592377,13	430908,48

643	5	592360,09	430925,01
644	5	592355,70	430928,75
645	5	592351,54	430931,43
646	5	592342,15	430935,10
647	5	592333,62	430939,92
648	5	592333,51	430939,92
649	5	592366,69	430976,67
650	5	592358,10	430985,90
651	5	592356,02	430983,67
652	5	592346,09	430993,41
653	5	592329,76	430976,41
654	5	592319,16	430986,48
655	5	592316,90	430988,58
656	5	592307,04	430978,35
657	5	592302,27	430984,96
658	5	592304,52	430991,01
659	5	592304,52	430991,01
660	5	592304,63	430991,34
661	5	592305,35	430995,69
662	5	592305,34	430995,83
663	5	592303,92	431001,69
664	5	592298,99	431011,90
665	5	592293,69	431017,44
666	5	592288,64	431012,22
667	5	592225,32	430945,57
668	5	592233,77	430922,78
669	5	592232,83	430918,42
670	5	592231,78	430913,93
671	5	592232,23	430913,40
672	5	592240,43	430892,68
673	5	592259,57	430869,11
674	5	592284,84	430852,37
675	5	592288,09	430850,81
676	5	592293,47	430847,89
677	5	592298,62	430845,36
678	5	592307,76	430836,60
679	5	592324,07	430823,81
680	5	592343,71	430811,54
681	5	592364,55	430801,55
682	5	592393,83	430791,55
683	5	592403,89	430788,16
684	5	592426,54	430783,28
685	5	592433,45	430782,64
686	5	592441,91	430781,83
687	5	592468,48	430782,88
688	5	592481,35	430785,07
689	5	592501,00	430787,83
690	5	592515,97	430791,12
691	5	592526,71	430794,35
692	5	592549,37	430804,36
693	5	592560,07	430810,80
694	5	592566,13	430814,42

695	5	592582,31	430826,48
696	5	592587,80	430831,57
697	5	592591,97	430835,37
698	5	592592,52	430835,91
699	5	592596,36	430839,31
700	5	592602,29	430844,47
701	5	592605,49	430846,06
702	5	592636,63	430869,42
703	5	592638,93	430871,92
704	5	592641,23	430874,56
705	5	592643,97	430877,54
706	5	592649,32	430884,10
707	5	592656,96	430894,23
708	5	592669,76	430916,92
709	5	592672,13	430922,64
710	5	592674,61	430927,68
711	5	592679,15	430936,83
712	5	592682,69	430946,17
713	5	592685,19	430950,15
714	5	592690,39	430959,84
715	5	592695,77	430972,07
716	5	592700,27	430984,16
717	5	592700,37	430984,57
718	5	592703,24	430994,16
719	5	592711,83	431000,09
720	5	592729,76	431021,60
721	6	593237,63	431415,98
722	6	593220,39	431423,81
723	6	593217,48	431425,11
724	6	593207,52	431429,57
725	6	593206,96	431429,83
726	6	593200,36	431432,21
727	6	593200,25	431432,27
728	6	593180,91	431439,14
729	6	593174,53	431441,39
730	6	593169,50	431443,25
731	6	593160,89	431446,27
732	6	593152,38	431450,15
733	6	593149,14	431451,64
734	6	593140,29	431455,66
735	6	593119,60	431463,38
736	6	593119,49	431463,44
737	6	593118,93	431463,63
738	6	593095,93	431470,05
739	6	593080,74	431474,37
740	6	593078,73	431474,81
741	6	593068,91	431477,28
742	6	593047,92	431482,39
743	6	593039,22	431484,47
744	6	593034,75	431485,60
745	6	593026,16	431487,68
746	6	593015,90	431489,14

747	6	593003,53	431490,97
748	6	593000,86	431491,00
749	6	592990,62	431491,32
750	6	592973,10	431487,79
751	6	592970,99	431487,36
752	6	592959,58	431484,39
753	6	592948,97	431479,63
754	6	592941,14	431474,71
755	6	592932,21	431468,77
756	6	592930,90	431467,68
757	6	592923,53	431461,97
758	6	592919,02	431458,43
759	6	592900,37	431447,74
760	6	592887,56	431441,68
761	6	592874,52	431435,55
762	6	592867,55	431432,98
763	6	592841,88	431423,39
764	6	592831,37	431419,50
765	6	592822,19	431416,09
766	6	592820,42	431415,40
767	6	592807,59	431410,34
768	6	592779,27	431399,18
769	6	592773,41	431396,89
770	6	592750,18	431387,61
771	6	592736,86	431386,21
772	6	592717,42	431384,40
773	6	592705,14	431379,61
774	6	592703,81	431379,13
775	6	592700,50	431377,34
776	6	592699,95	431377,07
777	6	592692,99	431373,29
778	6	592685,05	431368,57
779	6	592680,10	431364,76
780	6	592678,03	431361,79
781	6	592675,97	431358,42
782	6	592674,88	431356,47
783	6	592673,16	431352,43
784	6	592672,30	431350,42
785	6	592703,67	431280,60
786	6	592684,81	431253,87
787	6	592673,70	431229,73
788	6	592669,15	431198,40
789	6	592686,73	431182,76
790	6	592708,88	431150,75
791	6	592727,19	431130,57
792	6	592744,18	431124,67
793	6	592741,79	431182,55
794	6	592742,36	431197,05
795	6	592740,69	431212,53
796	6	592742,53	431215,96
797	6	592745,85	431224,56
798	6	592752,77	431261,60

799	6	592752,68	431267,81
800	6	592755,32	431277,80
801	6	592758,07	431287,92
802	6	592760,62	431288,23
803	6	592787,11	431294,75
804	6	592810,45	431304,04
805	6	592815,98	431306,26
806	6	592844,07	431317,28
807	6	592857,01	431322,34
808	6	592857,90	431322,69
809	6	592866,31	431325,82
810	6	592876,71	431329,71
811	6	592902,48	431339,30
812	6	592909,34	431341,87
813	6	592916,97	431345,11
814	6	592930,12	431351,25
815	6	592942,94	431357,31
816	6	592950,00	431361,02
817	6	592968,65	431371,64
818	6	592980,65	431379,69
819	6	592985,16	431383,23
820	6	592990,99	431387,79
821	6	592994,52	431390,11
822	6	592997,74	431390,83
823	6	593001,64	431390,21
824	6	593007,21	431389,43
825	6	593011,01	431388,48
826	6	593015,47	431387,41
827	6	593024,18	431385,26
828	6	593045,16	431380,15
829	6	593054,98	431377,76
830	6	593055,32	431377,69
831	6	593068,94	431373,88
832	6	593087,93	431368,48
833	6	593102,13	431363,27
834	6	593107,73	431360,68
835	6	593110,98	431359,19
836	6	593119,60	431355,31
837	6	593127,32	431352,14
838	6	593135,93	431349,06
839	6	593140,96	431347,26
840	6	593147,33	431345,02
841	6	593166,67	431338,15
842	6	593169,58	431337,06
843	6	593176,30	431334,01
844	6	593179,21	431332,72
845	6	593196,45	431324,89
846	6	593200,81	431323,08
847	6	593207,19	431320,50
848	6	593230,23	431311,41
849	6	593238,78	431305,12
850	6	593259,41	431293,40

851	6	593274,19	431287,20
852	6	593298,20	431280,46
853	6	593317,70	431277,54
854	6	593332,96	431276,49
855	6	593351,98	431276,63
856	6	593370,08	431278,36
857	6	593383,17	431280,88
858	6	593395,25	431283,93
859	6	593408,87	431288,40
860	6	593431,41	431298,94
861	6	593442,98	431306,26
862	6	593465,61	431325,82
863	6	593471,63	431332,98
864	6	593475,61	431334,37
865	6	593484,05	431335,63
866	6	593492,70	431336,96
867	6	593499,49	431336,99
868	6	593503,72	431336,58
869	6	593505,85	431328,00
870	6	593509,78	431317,83
871	6	593517,34	431302,45
872	6	593519,61	431298,81
873	6	593521,32	431295,96
874	6	593526,44	431288,09
875	6	593526,89	431287,56
876	6	593527,24	431286,50
877	6	593534,99	431265,90
878	6	593545,74	431245,29
879	6	593551,65	431236,56
880	6	593552,00	431236,03
881	6	593552,56	431235,17
882	6	593566,20	431215,06
883	6	593569,94	431210,04
884	6	593685,84	431194,88
885	6	593698,39	431219,84
886	6	593696,61	431219,74
887	6	593691,14	431221,00
888	6	593686,06	431225,87
889	6	593681,67	431230,01
890	6	593679,40	431232,85
891	6	593672,60	431241,44
892	6	593661,84	431254,91
893	6	593648,93	431271,15
894	6	593635,29	431291,26
895	6	593634,72	431292,25
896	6	593628,47	431301,38
897	6	593620,72	431321,97
898	6	593616,33	431333,46
899	6	593610,19	431342,65
900	6	593605,19	431350,46
901	6	593602,91	431354,10
902	6	593598,98	431364,26

903	6	593598,21	431371,27
904	6	593596,49	431375,38
905	6	593593,72	431382,15
906	6	593590,41	431387,85
907	6	593583,68	431399,51
908	6	593579,09	431409,73
909	6	593571,86	431417,50
910	6	593560,55	431422,62
911	6	593557,64	431423,91
912	6	593553,72	431425,66
913	6	593550,47	431427,15
914	6	593536,94	431432,03
915	6	593533,58	431433,72
916	6	593531,89	431435,36
917	6	593529,75	431437,00
918	6	593527,86	431436,97
919	6	593525,55	431435,21
920	6	593522,44	431435,23
921	6	593516,76	431435,75
922	6	593504,17	431436,90
923	6	593485,15	431436,90
924	6	593469,06	431434,46
925	6	593451,41	431431,80
926	6	593438,68	431427,28
927	6	593432,93	431425,33
928	6	593416,47	431417,28
929	6	593401,63	431404,84
930	6	593389,60	431390,71
931	6	593378,03	431383,46
932	6	593364,41	431379,06
933	6	593351,43	431376,54
934	6	593332,41	431376,46
935	6	593312,90	431379,32
936	6	593298,13	431385,52
937	6	593284,64	431395,48
938	6	593273,88	431401,60
939	6	593244,01	431413,47
940	6	593237,63	431415,98
941	7	593701,58	429769,25
942	7	593714,96	429774,53
943	7	593729,68	429779,55
944	7	593732,44	429780,93
945	7	593743,38	429786,23
946	7	593751,54	429791,16
947	7	593757,58	429796,59
948	7	593765,13	429804,85
949	7	593770,36	429812,27
950	7	593774,60	429826,63
951	7	593774,59	429826,83
952	7	593774,84	429840,25
953	7	593774,94	429856,62
954	7	593776,75	429891,91

955	7	593781,95	429924,31
956	7	593787,62	429947,43
957	7	593788,35	429950,31
958	7	593794,15	429972,30
959	7	593802,32	429984,31
960	7	593807,52	429993,20
961	7	593810,43	429999,59
962	7	593812,24	430005,42
963	7	593812,27	430010,90
964	7	593810,85	430016,82
965	7	593806,88	430029,39
966	7	593802,27	430040,27
967	7	593793,99	430051,37
968	7	593792,90	430057,30
969	7	593792,79	430057,70
970	7	593770,69	430062,45
971	7	593767,35	430063,20
972	7	593733,30	430071,65
973	7	593691,77	430081,93
974	7	593691,77	430081,93
975	7	593691,24	430064,63
976	7	593691,81	430056,62
977	7	593693,30	430045,69
978	7	593694,63	430038,63
979	7	593695,71	430032,77
980	7	593704,46	430013,06
981	7	593697,56	429998,00
982	7	593691,76	429976,01
983	7	593691,34	429974,27
984	7	593690,61	429971,38
985	7	593684,94	429948,26
986	7	593683,17	429939,95
987	7	593678,08	429907,55
988	7	593677,01	429897,25
989	7	593675,35	429866,31
990	7	593665,07	429862,22
991	7	593643,94	429853,96
992	7	593633,77	429850,07
993	7	593613,80	429846,50
994	7	593610,03	429845,78
995	7	593586,96	429840,83
996	7	593577,44	429838,29
997	7	593550,64	429829,68
998	7	593533,84	429822,55
999	7	593514,64	429812,19
1000	7	593510,01	429809,58
1001	7	593478,04	429790,14
1002	7	593472,75	429786,66
1003	7	593441,70	429764,97
1004	7	593434,66	429759,59
1005	7	593394,23	429725,60
1006	7	593385,89	429717,66

1007	7	593351,28	429681,08
1008	7	593342,87	429670,81
1009	7	593327,39	429649,41
1010	7	593315,26	429626,99
1011	7	593307,22	429606,16
1012	7	593301,24	429581,90
1013	7	593298,87	429561,69
1014	7	593298,19	429547,26
1015	7	593298,40	429540,78
1016	7	593377,35	429527,32
1017	7	593380,53	429538,05
1018	7	593384,12	429573,64
1019	7	593392,32	429598,40
1020	7	593437,30	429640,81
1021	7	593470,58	429669,21
1022	7	593498,96	429683,06
1023	7	593530,01	429704,75
1024	7	593557,01	429729,86
1025	7	593585,72	429751,39
1026	7	593610,51	429759,90
1027	7	593644,47	429765,07
1028	7	593672,48	429766,42
1029	7	593701,58	429769,25
1030	8	594127,17	431475,76
1031	8	594121,93	431453,38
1032	8	594107,48	431390,80
1033	8	594157,31	431359,80
1034	8	594167,09	431414,76
1035	8	594200,12	431422,85
1036	8	594200,12	431422,85
1037	8	594198,76	431424,30
1038	8	594196,05	431426,93
1039	8	594197,72	431434,64
1040	8	594197,91	431436,84
1041	8	594197,01	431460,87
1042	8	594196,41	431464,33
1043	8	594186,41	431494,57
1044	8	594167,47	431520,14
1045	8	594141,74	431538,14
1046	8	594127,17	431475,76
1047	9	593134,21	431655,35
1048	9	593128,58	431659,74
1049	9	593124,77	431662,02
1050	9	593104,84	431671,22
1051	9	593098,47	431673,34
1052	9	593082,17	431677,24
1053	9	593080,83	431677,49
1054	9	593076,93	431678,10
1055	9	593063,01	431679,31
1056	9	593056,56	431679,42
1057	9	593050,11	431678,99
1058	9	593042,10	431687,29

1059	9	593039,74	431688,93
1060	9	593020,01	431699,47
1061	9	593016,77	431700,69
1062	9	592994,77	431706,65
1063	9	592991,54	431707,14
1064	9	592989,08	431707,51
1065	9	592975,94	431708,59
1066	9	592938,00	431709,25
1067	9	592932,78	431709,24
1068	9	592918,10	431708,76
1069	9	592905,66	431707,52
1070	9	592893,90	431705,61
1071	9	592871,41	431699,28
1072	9	592865,11	431696,65
1073	9	592864,77	431696,91
1074	9	592839,71	431706,84
1075	9	592812,86	431709,66
1076	9	592811,75	431709,65
1077	9	592811,20	431709,64
1078	9	592803,53	431709,06
1079	9	592800,20	431708,75
1080	9	592796,20	431708,22
1081	9	592789,98	431707,33
1082	9	592775,24	431703,98
1083	9	592764,72	431700,76
1084	9	592756,97	431697,98
1085	9	592756,20	431697,70
1086	9	592752,99	431696,38
1087	9	592720,81	431675,68
1088	9	592698,90	431644,38
1089	9	592697,17	431640,54
1090	9	592689,04	431610,64
1091	9	592688,94	431609,37
1092	9	592671,15	431608,78
1093	9	592658,73	431606,66
1094	9	592645,09	431603,39
1095	9	592627,60	431597,87
1096	9	592611,90	431591,36
1097	9	592589,26	431579,62
1098	9	592579,12	431573,53
1099	9	592555,87	431557,70
1100	9	592531,83	431543,32
1101	9	592515,85	431509,76
1102	9	592485,19	431445,19
1103	9	592501,01	431435,60
1104	9	592541,01	431469,71
1105	9	592544,75	431472,63
1106	9	592574,89	431495,91
1107	9	592587,10	431505,44
1108	9	592599,86	431515,31
1109	9	592626,50	431534,46
1110	9	592627,38	431535,07

1111	9	592631,13	431537,53
1112	9	592632,34	431538,42
1113	9	592647,96	431550,40
1114	9	592656,66	431557,07
1115	9	592674,70	431524,13
1116	9	592738,12	431523,23
1117	9	592760,14	431522,88
1118	9	592763,43	431549,51
1119	9	592775,60	431577,81
1120	9	592777,14	431586,58
1121	9	592788,02	431587,74
1122	9	592788,30	431592,02
1123	9	592788,01	431596,42
1124	9	592788,41	431599,83
1125	9	592790,13	431603,53
1126	9	592790,13	431603,60
1127	9	592793,23	431604,91
1128	9	592794,11	431605,19
1129	9	592804,64	431608,42
1130	9	592810,85	431609,37
1131	9	592814,18	431609,69
1132	9	592814,63	431609,76
1133	9	592815,85	431609,78
1134	9	592817,09	431608,53
1135	9	592817,34	431606,79
1136	9	592816,95	431603,18
1137	9	592819,15	431588,79
1138	9	592821,02	431582,80
1139	9	592824,34	431576,37
1140	9	592825,70	431574,72
1141	9	592827,49	431573,94
1142	9	592845,25	431576,20
1143	9	592857,67	431578,65
1144	9	592869,16	431584,49
1145	9	592879,71	431592,93
1146	9	592886,11	431597,16
1147	9	592909,66	431606,98
1148	9	592921,42	431608,82
1149	9	592936,10	431609,36
1150	9	592974,15	431608,64
1151	9	592976,71	431608,27
1152	9	592980,05	431607,79
1153	9	592983,19	431606,50
1154	9	592985,55	431604,93
1155	9	592987,37	431602,08
1156	9	592988,41	431598,96
1157	9	592990,01	431596,24
1158	9	592991,38	431593,59
1159	9	592994,20	431590,89
1160	9	593018,67	431583,23
1161	9	593032,75	431578,82
1162	9	593035,87	431578,13

1163	9	593043,77	431577,84
1164	9	593048,77	431578,58
1165	9	593054,87	431579,47
1166	9	593061,33	431579,36
1167	9	593065,34	431578,75
1168	9	593066,90	431578,51
1169	9	593073,27	431576,33
1170	9	593077,20	431574,05
1171	9	593080,69	431570,49
1172	9	593082,06	431568,70
1173	9	593085,34	431564,74
1174	9	593088,82	431562,46
1175	9	593094,97	431560,07
1176	9	593102,44	431558,64
1177	9	593108,80	431557,60
1178	9	593115,48	431556,89
1179	9	593127,29	431555,53
1180	9	593135,34	431552,97
1181	9	593147,28	431550,14
1182	9	593152,19	431548,80
1183	9	593157,79	431546,35
1184	9	593167,20	431541,67
1185	9	593192,69	431532,35
1186	9	593204,10	431528,31
1187	9	593216,48	431525,88
1188	9	593225,51	431524,14
1189	9	593237,77	431522,51
1190	9	593240,89	431522,09
1191	9	593246,69	431520,97
1192	9	593253,97	431517,40
1193	9	593262,27	431512,84
1194	9	593266,41	431511,03
1195	9	593270,88	431509,56
1196	9	593271,89	431509,17
1197	9	593277,80	431507,66
1198	9	593283,37	431507,27
1199	9	593295,50	431506,71
1200	9	593311,79	431503,54
1201	9	593330,19	431500,53
1202	9	593339,54	431499,59
1203	9	593351,65	431500,70
1204	9	593361,61	431504,52
1205	9	593369,23	431508,30
1206	9	593377,48	431514,76
1207	9	593379,64	431518,87
1208	9	593380,47	431523,22
1209	9	593381,42	431526,91
1210	9	593385,03	431530,97
1211	9	593394,27	431538,45
1212	9	593407,53	431544,05
1213	9	593412,18	431545,78
1214	9	593422,68	431550,21

1215	9	593426,99	431544,86
1216	9	593431,04	431541,78
1217	9	593436,08	431539,11
1218	9	593441,51	431540,53
1219	9	593445,16	431541,98
1220	9	593451,01	431545,07
1221	9	593456,76	431547,56
1222	9	593461,52	431548,83
1223	9	593476,17	431551,11
1224	9	593478,72	431551,54
1225	9	593503,13	431556,17
1226	9	593517,44	431558,98
1227	9	593521,19	431560,70
1228	9	593530,59	431565,04
1229	9	593532,11	431567,74
1230	9	593534,03	431573,04
1231	9	593536,08	431577,34
1232	9	593538,58	431581,79
1233	9	593541,44	431583,70
1234	9	593541,66	431583,77
1235	9	593545,44	431584,29
1236	9	593549,69	431582,61
1237	9	593553,84	431579,87
1238	9	593556,69	431574,97
1239	9	593557,09	431570,90
1240	9	593557,16	431565,76
1241	9	593556,46	431560,21
1242	9	593558,19	431556,02
1243	9	593558,19	431556,02
1244	9	593558,30	431556,02
1245	9	593562,22	431554,08
1246	9	593567,67	431554,02
1247	9	593568,23	431554,30
1248	9	593570,32	431555,46
1249	9	593572,73	431557,90
1250	9	593574,71	431559,80
1251	9	593576,90	431562,30
1252	9	593579,77	431563,34
1253	9	593582,24	431561,98
1254	9	593584,62	431559,14
1255	9	593586,00	431555,82
1256	9	593587,61	431552,37
1257	9	593589,75	431550,26
1258	9	593592,44	431548,63
1259	9	593598,80	431547,59
1260	9	593607,28	431545,97
1261	9	593610,45	431541,81
1262	9	593613,09	431536,24
1263	9	593621,58	431518,20
1264	9	593628,79	431511,89
1265	9	593632,03	431510,40
1266	9	593635,38	431509,78

1267	9	593640,28	431509,58
1268	9	593642,40	431508,81
1269	9	593644,44	431506,43
1270	9	593646,52	431501,05
1271	9	593651,17	431494,44
1272	9	593657,44	431491,59
1273	9	593662,69	431490,33
1274	9	593665,82	431489,18
1275	9	593668,41	431486,88
1276	9	593669,78	431484,63
1277	9	593671,96	431479,38
1278	9	593676,07	431472,16
1279	9	593680,91	431468,09
1280	9	593690,55	431462,88
1281	9	593695,82	431460,02
1282	9	593701,79	431455,30
1283	9	593713,60	431445,92
1284	9	593728,77	431427,77
1285	9	593739,16	431416,37
1286	9	593760,07	431393,63
1287	9	593782,43	431369,77
1288	9	593793,67	431361,99
1289	9	593804,66	431355,80
1290	9	593806,83	431351,42
1291	9	593818,91	431347,19
1292	9	593830,98	431342,82
1293	9	593842,98	431343,59
1294	9	593849,62	431346,29
1295	9	593856,25	431348,99
1296	9	593874,96	431355,61
1297	9	593891,38	431357,98
1298	9	593900,60	431359,11
1299	9	593924,47	431361,93
1300	9	593943,20	431367,14
1301	9	593956,20	431368,06
1302	9	593965,73	431370,67
1303	9	593967,61	431371,30
1304	9	593970,33	431375,08
1305	9	593975,47	431381,36
1306	9	593977,00	431383,12
1307	9	593982,52	431386,20
1308	9	593989,39	431388,37
1309	9	593995,84	431388,33
1310	9	594003,19	431387,97
1311	9	594008,86	431387,52
1312	9	594015,88	431386,82
1313	9	594022,57	431386,04
1314	9	594029,25	431385,14
1315	9	594037,60	431385,12
1316	9	594037,67	431395,28
1317	9	594046,71	431401,01
1318	9	594054,13	431410,80

1319	9	594063,89	431428,37
1320	9	594092,23	431461,30
1321	9	594091,07	431488,00
1322	9	594081,92	431513,24
1323	9	594072,68	431544,96
1324	9	594058,06	431540,61
1325	9	594055,95	431539,78
1326	9	594020,38	431515,23
1327	9	594017,53	431512,12
1328	9	594014,47	431508,67
1329	9	594013,70	431507,72
1330	9	594013,59	431507,59
1331	9	594011,19	431504,68
1332	9	594008,34	431501,44
1333	9	594005,71	431498,86
1334	9	594003,08	431496,08
1335	9	593997,82	431490,40
1336	9	593996,18	431488,31
1337	9	593989,84	431488,28
1338	9	593959,76	431483,84
1339	9	593952,90	431481,67
1340	9	593933,44	431473,31
1341	9	593927,92	431470,23
1342	9	593920,45	431464,11
1343	9	593916,45	431463,45
1344	9	593905,04	431460,29
1345	9	593888,72	431458,32
1346	9	593879,50	431457,25
1347	9	593877,17	431456,95
1348	9	593860,86	431454,58
1349	9	593843,90	431450,39
1350	9	593833,39	431461,59
1351	9	593812,72	431484,00
1352	9	593804,01	431493,56
1353	9	593790,43	431509,86
1354	9	593775,66	431524,21
1355	9	593763,84	431533,59
1356	9	593757,88	431538,38
1357	9	593748,78	431544,33
1358	9	593735,08	431561,43
1359	9	593732,38	431563,73
1360	9	593721,05	431570,44
1361	9	593720,59	431571,24
1362	9	593718,55	431573,61
1363	9	593698,95	431591,30
1364	9	593695,59	431592,99
1365	9	593688,75	431603,97
1366	9	593685,47	431608,13
1367	9	593659,22	431631,27
1368	9	593646,25	431636,36
1369	9	593629,59	431650,01
1370	9	593627,12	431651,38

1371	9	593617,06	431655,11
1372	9	593610,06	431662,42
1373	9	593606,01	431665,23
1374	9	593586,06	431675,70
1375	9	593581,81	431677,38
1376	9	593556,36	431683,62
1377	9	593530,23	431683,12
1378	9	593526,57	431682,53
1379	9	593526,24	431682,46
1380	9	593485,86	431666,72
1381	9	593483,00	431664,81
1382	9	593470,84	431651,81
1383	9	593461,52	431650,01
1384	9	593460,52	431649,86
1385	9	593445,87	431647,52
1386	9	593444,87	431647,30
1387	9	593415,03	431649,88
1388	9	593383,66	431642,22
1389	9	593375,70	431638,83
1390	9	593373,60	431638,13
1391	9	593368,40	431636,05
1392	9	593355,13	431630,39
1393	9	593331,31	431616,09
1394	9	593322,07	431608,61
1395	9	593317,58	431604,27
1396	9	593314,68	431604,83
1397	9	593299,75	431606,55
1398	9	593298,97	431606,61
1399	9	593298,29	431606,93
1400	9	593291,13	431610,50
1401	9	593265,08	431619,21
1402	9	593259,17	431620,33
1403	9	593254,38	431621,06
1404	9	593251,37	431621,49
1405	9	593251,26	431621,55
1406	9	593241,79	431622,82
1407	9	593235,65	431624,00
1408	9	593230,30	431625,06
1409	9	593226,38	431626,41
1410	9	593206,70	431633,61
1411	9	593202,11	431635,88
1412	9	593198,30	431637,69
1413	9	593192,71	431640,22
1414	9	593177,95	431645,42
1415	9	593173,04	431646,68
1416	9	593170,25	431647,38
1417	9	593162,10	431649,33
1418	9	593157,85	431650,67
1419	9	593138,55	431654,87
1420	9	593134,21	431655,35
1421	10	592428,68	431097,55
1422	10	592442,45	431106,83

1423	10	592453,92	431113,34
1424	10	592458,96	431118,49
1425	10	592463,01	431123,42
1426	10	592466,27	431128,42
1427	10	592469,11	431132,33
1428	10	592474,26	431137,75
1429	10	592476,80	431138,79
1430	10	592480,56	431140,31
1431	10	592486,05	431145,20
1432	10	592489,00	431149,25
1433	10	592489,50	431152,73
1434	10	592491,45	431156,57
1435	10	592494,50	431160,82
1436	10	592498,34	431164,68
1437	10	592500,94	431169,13
1438	10	592502,34	431172,96
1439	10	592502,79	431179,71
1440	10	592501,47	431186,97
1441	10	592498,85	431198,62
1442	10	592490,08	431220,48
1443	10	592488,22	431226,60
1444	10	592487,96	431228,73
1445	10	592487,33	431233,86
1446	10	592485,93	431238,65
1447	10	592483,86	431243,17
1448	10	592482,94	431245,42
1449	10	592482,60	431245,95
1450	10	592481,60	431246,01
1451	10	592475,34	431248,25
1452	10	592463,98	431248,83
1453	10	592457,42	431248,80
1454	10	592446,03	431282,90
1455	10	592447,83	431327,62
1456	10	592451,76	431348,45
1457	10	592457,23	431370,31
1458	10	592445,86	431387,65
1459	10	592416,18	431362,84
1460	10	592381,28	431338,15
1461	10	592361,88	431325,38
1462	10	592361,66	431317,90
1463	10	592362,42	431303,68
1464	10	592364,19	431288,61
1465	10	592365,41	431281,28
1466	10	592365,65	431280,08
1467	10	592368,05	431268,02
1468	10	592370,41	431258,64
1469	10	592374,73	431244,20
1470	10	592377,86	431235,29
1471	10	592386,62	431213,91
1472	10	592386,97	431213,05
1473	10	592390,97	431205,29
1474	10	592392,76	431197,10

1475	10	592392,88	431196,63
1476	10	592387,85	431190,48
1477	10	592386,53	431189,66
1478	10	592372,76	431180,38
1479	10	592355,84	431165,90
1480	10	592350,91	431160,69
1481	10	592345,45	431153,40
1482	10	592330,74	431162,67
1483	10	592325,69	431165,80
1484	10	592322,44	431167,83
1485	10	592307,73	431177,10
1486	10	592307,17	431177,43
1487	10	592303,36	431179,84
1488	10	592299,77	431182,00
1489	10	592283,62	431191,18
1490	10	592271,17	431198,35
1491	10	592266,23	431201,15
1492	10	592257,72	431205,44
1493	10	592246,86	431210,36
1494	10	592245,63	431210,95
1495	10	592235,55	431215,48
1496	10	592233,65	431216,32
1497	10	592221,12	431220,95
1498	10	592219,89	431221,33
1499	10	592214,20	431223,05
1500	10	592190,45	431227,12
1501	10	592185,99	431227,32
1502	10	592172,87	431227,13
1503	10	592169,43	431226,82
1504	10	592168,09	431226,73
1505	10	592163,76	431226,27
1506	10	592159,99	431225,75
1507	10	592152,55	431224,57
1508	10	592147,56	431223,56
1509	10	592146,23	431223,28
1510	10	592135,48	431220,45
1511	10	592133,27	431219,75
1512	10	592128,40	431218,14
1513	10	592112,70	431211,57
1514	10	592105,30	431207,72
1515	10	592096,70	431202,66
1516	10	592079,51	431191,32
1517	10	592058,86	431173,18
1518	10	592054,26	431167,91
1519	10	592046,39	431158,77
1520	10	592039,83	431150,26
1521	10	592037,76	431147,36
1522	10	592037,00	431146,15
1523	10	592036,02	431144,86
1524	10	592031,55	431138,32
1525	10	592027,10	431131,17
1526	10	592025,90	431129,08

1527	10	592023,51	431125,04
1528	10	592022,86	431124,23
1529	10	592020,45	431121,39
1530	10	592010,31	431107,48
1531	10	592006,18	431100,54
1532	10	592004,22	431097,57
1533	10	592003,35	431096,56
1534	10	592000,83	431093,51
1535	10	591995,48	431086,62
1536	10	591995,37	431086,49
1537	10	591991,12	431080,35
1538	10	591982,55	431065,59
1539	10	591980,07	431060,35
1540	10	591978,31	431058,38
1541	10	591970,33	431048,71
1542	10	591964,88	431041,15
1543	10	591957,16	431028,62
1544	10	591951,21	431017,04
1545	10	591947,97	431010,78
1546	10	591943,39	431004,57
1547	10	591942,84	431003,89
1548	10	591939,46	430999,03
1549	10	591938,70	430997,95
1550	10	591931,95	430987,70
1551	10	591929,56	430984,06
1552	10	591928,14	430981,90
1553	10	591921,72	430971,98
1554	10	591920,96	430970,90
1555	10	591916,60	430964,29
1556	10	591912,90	430958,96
1557	10	591908,11	430952,08
1558	10	591902,22	430943,64
1559	10	591900,04	430940,54
1560	10	591895,80	430933,93
1561	10	591893,19	430929,48
1562	10	591887,11	430919,11
1563	10	591886,46	430918,03
1564	10	591884,18	430914,05
1565	10	591882,34	430910,95
1566	10	591877,78	430903,20
1567	10	591871,08	430889,54
1568	10	591870,22	430887,39
1569	10	591869,04	430884,24
1570	10	591865,07	430874,36
1571	10	591908,77	430882,81
1572	10	591939,51	430887,86
1573	10	591983,51	430944,82
1574	10	591980,31	430974,30
1575	10	591984,91	430994,74
1576	10	592000,65	431013,34
1577	10	591998,92	431033,29
1578	10	592008,94	431040,65

1579	10	592008,94	431040,65
1580	10	592011,29	431054,58
1581	10	592011,26	431057,05
1582	10	592021,03	431065,75
1583	10	592036,58	431075,39
1584	10	592049,60	431082,46
1585	10	592052,03	431083,76
1586	10	592066,30	431096,46
1587	10	592079,07	431106,07
1588	10	592086,55	431111,92
1589	10	592107,33	431136,34
1590	10	592130,05	431157,71
1591	10	592127,99	431161,35
1592	10	592117,37	431180,64
1593	10	592122,90	431182,79
1594	10	592162,50	431198,13
1595	10	592162,50	431198,13
1596	10	592201,32	431213,71
1597	10	592209,24	431211,89
1598	10	592212,63	431208,20
1599	10	592306,44	431105,14
1600	10	592318,90	431096,70
1601	10	592312,29	431054,25
1602	10	592319,94	431048,21
1603	10	592328,49	431041,52
1604	10	592345,35	431028,81
1605	10	592346,70	431027,82
1606	10	592359,41	431018,32
1607	10	592363,57	431015,17
1608	10	592364,31	431010,37
1609	10	592371,44	431001,66
1610	10	592371,89	431001,33
1611	10	592358,10	430985,90
1612	10	592366,69	430976,67
1613	10	592381,69	430993,12
1614	10	592382,14	430992,73
1615	10	592388,04	430999,69
1616	10	592393,54	431004,45
1617	10	592398,60	431008,13
1618	10	592402,81	431009,39
1619	10	592410,46	431011,17
1620	10	592417,45	431011,88
1621	10	592420,23	431012,32
1622	10	592422,21	431013,68
1623	10	592423,50	431016,64
1624	10	592422,44	431020,83
1625	10	592419,19	431022,86
1626	10	592415,82	431024,81
1627	10	592413,57	431026,32
1628	10	592412,21	431028,30
1629	10	592411,62	431030,96
1630	10	592419,05	431078,90

1631	10	592421,03	431087,48
1632	10	592423,75	431092,26
1633	10	592428,68	431097,55
1634	11	591663,51	430645,08
1635	11	591672,33	430650,02
1636	11	591678,63	430652,72
1637	11	591683,50	430654,59
1638	11	591687,61	430654,65
1639	11	591697,00	430651,65
1640	11	591709,45	430652,50
1641	11	591723,29	430656,57
1642	11	591730,49	430658,88
1643	11	591738,24	430661,26
1644	11	591748,78	430663,22
1645	11	591741,75	430702,87
1646	11	591680,52	430683,34
1647	11	591687,58	430726,07
1648	11	591725,01	430760,56
1649	11	591697,97	430753,42
1650	11	591689,06	430754,76
1651	11	591687,72	430754,80
1652	11	591669,16	430753,47
1653	11	591667,17	430753,17
1654	11	591651,87	430749,41
1655	11	591649,99	430748,71
1656	11	591649,66	430748,64
1657	11	591643,68	430746,42
1658	11	591640,92	430745,31
1659	11	591637,16	430743,78
1660	11	591632,63	430741,78
1661	11	591628,76	430739,99
1662	11	591626,22	430738,81
1663	11	591619,15	430735,17
1664	11	591616,29	430733,53
1665	11	591607,14	430727,65
1666	11	591603,51	430725,06
1667	11	591596,47	430719,47
1668	11	591595,04	430718,25
1669	11	591594,82	430718,11
1670	11	591591,18	430715,66
1671	11	591588,43	430713,75
1672	11	591584,47	430710,88
1673	11	591581,72	430708,70
1674	11	591576,22	430704,08
1675	11	591575,67	430703,61
1676	11	591573,92	430702,04
1677	11	591571,94	430700,14
1678	11	591570,52	430698,85
1679	11	591569,97	430698,31
1680	11	591567,77	430696,21
1681	11	591563,83	430692,21
1682	11	591562,51	430690,79

1683	11	591561,96	430690,24
1684	11	591561,09	430689,36
1685	11	591560,43	430688,69
1686	11	591555,17	430683,20
1687	11	591553,64	430681,50
1688	11	591552,22	430679,88
1689	11	591550,58	430677,92
1690	11	591548,93	430676,02
1691	11	591547,07	430673,99
1692	11	591546,42	430673,18
1693	11	591545,10	430671,69
1694	11	591542,70	430668,85
1695	11	591540,62	430666,28
1696	11	591539,09	430664,39
1697	11	591538,22	430663,24
1698	11	591535,38	430659,46
1699	11	591533,75	430657,30
1700	11	591531,89	430654,66
1701	11	591531,24	430653,59
1702	11	591529,61	430651,22
1703	11	591526,89	430646,84
1704	11	591524,83	430643,40
1705	11	591522,55	430639,43
1706	11	591520,92	430636,40
1707	11	591517,15	430628,46
1708	11	591516,18	430626,24
1709	11	591515,31	430624,29
1710	11	591514,24	430621,67
1711	11	591511,67	430614,55
1712	11	591510,93	430612,13
1713	11	591510,72	430611,53
1714	11	591508,29	430602,61
1715	11	591507,87	430600,73
1716	11	591507,67	430599,32
1717	11	591507,25	430597,25
1718	11	591506,12	430590,82
1719	11	591505,92	430589,21
1720	11	591504,99	430577,30
1721	11	591504,93	430573,63
1722	11	591504,72	430572,29
1723	11	591504,39	430572,08
1724	11	591503,95	430571,94
1725	11	591503,40	430571,67
1726	11	591502,74	430571,39
1727	11	591499,86	430570,28
1728	11	591499,08	430570,00
1729	11	591496,65	430569,10
1730	11	591495,77	430568,75
1731	11	591493,00	430567,71
1732	11	591492,12	430567,29
1733	11	591489,57	430566,39
1734	11	591486,70	430565,28

1735	11	591486,25	430565,14
1736	11	591484,93	430564,65
1737	11	591483,49	430564,09
1738	11	591481,72	430563,40
1739	11	591479,06	430562,36
1740	11	591476,63	430561,39
1741	11	591472,65	430559,66
1742	11	591471,32	430559,11
1743	11	591468,34	430557,93
1744	11	591463,69	430556,19
1745	11	591459,93	430554,80
1746	11	591454,95	430552,79
1747	11	591454,84	430552,72
1748	11	591452,41	430551,68
1749	11	591443,80	430547,35
1750	11	591442,92	430546,87
1751	11	591441,59	430546,18
1752	11	591440,60	430545,57
1753	11	591440,38	430545,43
1754	11	591439,94	430545,22
1755	11	591438,61	430544,40
1756	11	591452,39	430545,80
1757	11	591478,34	430550,72
1758	11	591502,05	430557,62
1759	11	591522,11	430562,18
1760	11	591538,85	430566,03
1761	11	591560,03	430570,89
1762	11	591571,99	430582,02
1763	11	591581,98	430591,25
1764	11	591593,79	430605,05
1765	11	591599,61	430610,15
1766	11	591608,64	430616,76
1767	11	591631,27	430659,18
1768	11	591655,92	430677,38
1769	11	591663,51	430645,08
1770	12	591299,47	430566,83
1771	12	591289,92	430566,16
1772	12	591275,04	430563,94
1773	12	591264,73	430561,65
1774	12	591262,85	430561,22
1775	12	591257,09	430559,34
1776	12	591259,91	430533,99
1777	12	591261,56	430520,05
1778	12	591301,32	430523,83
1779	12	591301,59	430520,83
1780	12	591324,02	430523,29
1781	12	591384,94	430540,61
1782	12	591424,39	430543,12
1783	12	591423,39	430543,24
1784	12	591421,50	430543,48
1785	12	591419,93	430544,33
1786	12	591417,35	430545,70

1787	12	591414,44	430547,12
1788	12	591410,40	430549,07
1789	12	591406,71	430550,82
1790	12	591402,79	430552,50
1791	12	591399,21	430553,92
1792	12	591395,07	430555,53
1793	12	591388,03	430557,90
1794	12	591386,58	430558,41
1795	12	591385,13	430558,79
1796	12	591383,90	430559,24
1797	12	591379,32	430560,44
1798	12	591376,75	430561,14
1799	12	591373,07	430561,96
1800	12	591372,51	430562,08
1801	12	591369,27	430562,77
1802	12	591364,59	430563,64
1803	12	591357,90	430564,74
1804	12	591357,68	430564,81
1805	12	591354,22	430565,36
1806	12	591351,54	430565,72
1807	12	591346,20	430566,44
1808	12	591343,74	430566,74
1809	12	591338,51	430567,33
1810	12	591327,93	430567,92
1811	12	591318,92	430567,92
1812	12	591312,47	430567,76
1813	12	591308,25	430567,50
1814	12	591307,47	430567,42
1815	12	591299,47	430566,83

Tab. 2 Wykaz współrzędnych terenów położonych w gminie Gostycyn.

Lp.	id	X92	Y92
1816	13	624836,26	421124,53
1817	13	624841,69	421165,43
1818	13	624825,36	421184,07
1819	13	624810,93	421182,23
1820	13	624809,82	421188,85
1821	13	624798,95	421193,65
1822	13	624747,83	421210,51
1823	13	624747,21	421167,84
1824	13	624746,68	421146,19
1825	13	624759,28	421144,41
1826	13	624775,46	421148,00
1827	13	624782,72	421146,20
1828	13	624830,27	421123,37
1829	13	624836,26	421124,53
1830	14	624958,40	421157,69
1831	14	624985,73	421139,90
1832	14	624993,46	421136,84
1833	14	625001,28	421134,52
1834	14	625009,43	421132,79

1835	14	625017,68	421131,80
1836	14	625025,92	421131,48
1837	14	625029,92	421131,54
1838	14	625068,50	421133,12
1839	14	625070,16	421133,21
1840	14	625072,94	421133,39
1841	14	625082,04	421134,60
1842	14	625120,31	421141,48
1843	14	625134,15	421145,03
1844	14	625180,62	421160,46
1845	14	625184,93	421162,00
1846	14	625192,55	421165,31
1847	14	625212,89	421179,71
1848	14	625211,84	421195,75
1849	14	625015,24	421185,04
1850	14	625004,55	421218,90
1851	14	624962,52	421211,10
1852	14	624942,75	421195,58
1853	14	624958,40	421157,69
1854	15	625490,57	421352,26
1855	15	625494,49	421357,04
1856	15	625532,20	421410,80
1857	15	625541,39	421427,01
1858	15	625571,54	421493,53
1859	15	625572,29	421495,13
1860	15	625574,60	421503,26
1861	15	625577,59	421510,88
1862	15	625579,24	421518,93
1863	15	625580,21	421527,17
1864	15	625580,56	421533,22
1865	15	625581,78	421600,71
1866	15	625581,68	421606,61
1867	15	625580,98	421614,89
1868	15	625579,63	421623,03
1869	15	625577,60	421631,09
1870	15	625576,78	421633,60
1871	15	625559,08	421687,90
1872	15	625556,29	421695,49
1873	15	625551,05	421709,60
1874	15	625520,93	421707,84
1875	15	625522,16	421680,46
1876	15	625525,13	421656,09
1877	15	625537,23	421630,75
1878	15	625539,13	421603,38
1879	15	625538,09	421538,22
1880	15	625526,40	421539,22
1881	15	625521,69	421494,16
1882	15	625517,79	421474,52
1883	15	625489,33	421480,48
1884	15	625484,04	421456,91
1885	15	625475,90	421458,37
1886	15	625460,59	421395,81

1887	15	625440,74	421398,54
1888	15	625413,08	421375,98
1889	15	625451,79	421362,76
1890	15	625490,57	421352,26
1891	18	625562,57	422008,80
1892	18	625499,33	421964,83
1893	18	625493,85	421972,97
1894	18	625487,93	421967,83
1895	18	625459,90	421940,76
1896	18	625440,68	421912,51
1897	18	625416,47	421883,25
1898	18	625392,28	421872,50
1899	18	625390,40	421858,21
1900	18	625406,61	421820,06
1901	18	625401,95	421812,42
1902	18	625404,59	421794,09
1903	18	625431,05	421741,12
1904	18	625467,14	421744,90
1905	18	625453,93	421797,42
1906	18	625452,08	421808,21
1907	18	625468,65	421808,55
1908	18	625501,57	421842,86
1909	18	625538,42	421908,16
1910	18	625544,51	421916,75
1911	18	625554,68	421920,76
1912	18	625614,40	421948,55
1913	18	625666,21	422085,28
1914	18	625708,61	422117,42
1915	18	625747,41	422173,12
1916	18	625753,46	422210,97
1917	18	625705,55	422222,72
1918	18	625695,19	422175,91
1919	18	625643,70	422100,76
1920	18	625613,26	422138,94
1921	18	625592,47	422131,69
1922	18	625567,24	422083,11
1923	18	625567,19	422052,20
1924	18	625560,41	422031,72
1925	18	625562,57	422008,80
1926	19	625388,15	421819,62
1927	19	625372,20	421828,65
1928	19	625352,57	421831,97
1929	19	625308,16	421826,66
1930	19	625296,07	421824,73
1931	19	625302,27	421772,75
1932	19	625304,84	421758,53
1933	19	625307,31	421750,61
1934	19	625342,07	421753,71
1935	19	625364,65	421761,05
1936	19	625393,47	421773,67
1937	19	625382,69	421806,99
1938	19	625388,15	421819,62

1939	20	624914,98	424828,34
1940	20	624919,61	424844,54
1941	20	624919,71	424845,27
1942	20	624921,25	424853,46
1943	20	624922,12	424861,70
1944	20	624922,33	424869,93
1945	20	624921,99	424877,29
1946	20	624919,02	424909,75
1947	20	624916,92	424922,93
1948	20	624914,68	424930,92
1949	20	624912,70	424936,79
1950	20	624905,16	424956,25
1951	20	624897,85	424989,17
1952	20	624892,81	425005,28
1953	20	624882,51	425030,53
1954	20	624882,17	425031,26
1955	20	624872,22	425054,98
1956	20	624879,25	425061,00
1957	20	624880,46	425061,95
1958	20	624900,87	425086,62
1959	20	624914,62	425110,06
1960	20	624917,00	425114,41
1961	20	624924,24	425128,26
1962	20	624924,45	425128,73
1963	20	624928,00	425136,29
1964	20	624931,96	425146,10
1965	20	624905,95	425144,89
1966	20	624905,56	425141,64
1967	20	624904,83	425138,37
1968	20	624903,77	425135,24
1969	20	624902,59	425132,17
1970	20	624901,08	425129,22
1971	20	624899,46	425126,61
1972	20	624881,86	425099,99
1973	20	624866,22	425075,86
1974	20	624857,47	425066,16
1975	20	624854,83	425064,26
1976	20	624852,85	425062,97
1977	20	624826,40	425047,56
1978	20	624831,96	425040,48
1979	20	624835,95	425034,37
1980	20	624849,49	425008,64
1981	20	624850,52	425006,40
1982	20	624862,06	424980,64
1983	20	624862,86	424979,00
1984	20	624873,18	424952,69
1985	20	624880,83	424940,00
1986	20	624884,17	424933,02
1987	20	624892,66	424909,67
1988	20	624893,25	424907,75
1989	20	624894,19	424904,52
1990	20	624894,69	424901,27

1991	20	624895,07	424897,96
1992	20	624895,11	424895,44
1993	20	624894,67	424860,40
1994	20	624894,39	424856,75
1995	20	624894,19	424855,15
1996	20	624889,98	424826,55
1997	20	624914,98	424828,34
1998	21	624941,45	425913,72
1999	21	624907,29	425957,31
2000	21	624839,70	425918,96
2001	21	624834,50	425909,86
2002	21	624774,33	425930,41
2003	21	624758,66	425887,10
2004	21	624811,01	425868,48
2005	21	624826,95	425908,88
2006	21	624895,18	425878,10
2007	21	624940,23	425906,60
2008	21	624941,45	425913,72

Tab. 3 Wykaz współrzędnych terenów położonych w gminie Koronowo.

Lp.	id	X92	Y92
2009	22	593729,46	428967,44
2010	22	593744,36	428937,68
2011	22	593764,24	428917,14
2012	22	593788,25	428895,52
2013	22	593816,90	428868,97
2014	22	593871,28	428839,79
2015	22	593879,08	428831,96
2016	22	593911,07	428782,35
2017	22	594128,09	428685,15
2018	22	594207,04	428686,93
2019	22	594220,33	428712,84
2020	22	594189,13	428731,27
2021	22	594153,67	428744,77
2022	22	594044,40	428785,14
2023	22	594008,24	428800,76
2024	22	593950,78	428841,91
2025	22	593884,13	428903,63
2026	22	593838,70	428944,09
2027	22	593803,22	428988,78
2028	22	593790,45	429017,10
2029	22	593772,73	429041,95
2030	22	593727,31	428992,32
2031	22	593742,90	428983,07
2032	22	593729,46	428967,44
2033	23	594424,67	428571,12
2034	23	594456,49	428548,22
2035	23	594490,35	428529,90
2036	23	594527,50	428515,63
2037	23	594603,32	428488,66
2038	23	594629,06	428485,70

2039	23	594660,09	428485,83
2040	23	594682,85	428488,65
2041	23	594699,14	428492,23
2042	23	594747,37	428510,64
2043	23	594770,74	428517,07
2044	23	594787,52	428532,68
2045	23	594820,87	428549,47
2046	23	594815,46	428590,92
2047	23	594705,35	428553,15
2048	23	594577,37	428557,51
2049	23	594581,33	428568,12
2050	23	594472,13	428617,77
2051	23	594476,51	428629,99
2052	23	594457,17	428644,26
2053	23	594424,67	428571,12
2054	24	594823,79	428517,60
2055	24	594793,79	428515,48
2056	24	594798,19	428458,99
2057	24	594827,55	428459,70
2058	24	594823,79	428517,60
2059	25	594946,92	428532,59
2060	25	594909,04	428529,62
2061	25	594925,13	428442,46
2062	25	594984,17	428451,83
2063	25	594975,46	428491,29
2064	25	594953,16	428495,10
2065	25	594946,92	428532,59
2066	26	595031,44	428489,06
2067	26	595048,71	428398,11
2068	26	595159,18	428397,37
2069	26	595139,72	428486,01
2070	26	595031,44	428489,06
2071	27	595049,60	428851,81
2072	27	595028,21	428846,55
2073	27	595004,80	428835,65
2074	27	595039,10	428750,77
2075	27	595113,71	428782,52
2076	27	595091,83	428839,82
2077	27	595069,15	428842,25
2078	27	595049,60	428851,81
2079	28	595561,29	427842,81
2080	28	595621,05	427847,92
2081	28	595624,33	427888,36
2082	28	595625,52	427927,70
2083	28	595616,84	427957,48
2084	28	595603,87	427983,99
2085	28	595581,45	428010,08
2086	28	595552,60	428042,50
2087	28	595517,93	428055,12
2088	28	595495,55	428056,19
2089	28	595469,62	428056,93
2090	28	595446,55	428052,58

2091	28	595411,21	428028,75
2092	28	595393,60	428001,71
2093	28	595401,07	427963,10
2094	28	595529,50	427995,55
2095	28	595561,29	427842,81
2096	29	596011,12	427922,77
2097	29	596011,12	427922,77
2098	29	596045,42	427920,36
2099	29	596056,17	427915,58
2100	29	596080,91	427934,91
2101	29	596087,25	427971,79
2102	29	596079,56	428024,00
2103	29	596063,39	428056,34
2104	29	596030,75	428096,90
2105	29	595984,92	428133,66
2106	29	595951,01	428147,43
2107	29	595910,46	428151,69
2108	29	595877,43	428151,06
2109	29	595818,28	428119,53
2110	29	595797,44	428099,99
2111	29	595778,87	428063,26
2112	29	595773,71	428029,21
2113	29	595771,49	427991,65
2114	29	595776,04	427963,15
2115	29	595792,68	427928,82
2116	29	595831,94	427885,36
2117	29	595896,83	427896,95
2118	29	595960,84	427915,81
2119	29	595949,61	427952,62
2120	29	595885,75	427938,31
2121	29	595855,66	428023,23
2122	29	595856,43	428053,28
2123	29	595852,64	428069,05
2124	29	595911,25	428076,54
2125	29	595951,80	428080,35
2126	29	595961,62	428063,01
2127	29	595972,80	428037,48
2128	29	596001,36	428017,22
2129	29	596020,21	428028,45
2130	29	596038,19	427964,64
2131	29	596016,20	427955,23
2132	29	596011,12	427922,77
2133	30	596451,35	428131,47
2134	30	596543,09	428155,48
2135	30	596527,36	428195,29
2136	30	596519,05	428237,34
2137	30	596429,55	428212,70
2138	30	596437,13	428167,50
2139	30	596451,35	428131,47
2140	31	596552,83	428158,83
2141	31	596652,44	428184,35
2142	31	596632,91	428218,57

2143	31	596630,58	428224,94
2144	31	596625,33	428264,04
2145	31	596528,80	428240,36
2146	31	596533,68	428196,78
2147	31	596552,83	428158,83
2148	32	595693,40	428495,50
2149	32	595674,00	428491,07
2150	32	595666,46	428482,08
2151	32	595677,73	428479,84
2152	32	595693,32	428485,82
2153	32	595693,40	428495,50
2154	33	595985,66	428833,85
2155	33	595960,10	428915,04
2156	33	595919,47	428901,48
2157	33	595887,94	428860,16
2158	33	595821,07	428779,79
2159	33	595802,35	428752,01
2160	33	595763,95	428649,83
2161	33	595739,00	428584,64
2162	33	595712,28	428593,98
2163	33	595679,34	428594,76
2164	33	595628,50	428580,38
2165	33	595589,85	428546,62
2166	33	595567,16	428494,54
2167	33	595566,52	428477,98
2168	33	595612,18	428489,01
2169	33	595706,93	428520,60
2170	33	595729,39	428535,63
2171	33	595812,82	428572,39
2172	33	595857,91	428643,83
2173	33	595895,47	428698,66
2174	33	595972,11	428818,09
2175	33	595985,66	428833,85
2176	34	596134,34	428836,86
2177	34	596091,56	428930,81
2178	34	596056,27	428895,44
2179	34	595959,32	428780,52
2180	34	595897,78	428685,88
2181	34	595857,16	428619,78
2182	34	595889,46	428513,06
2183	34	595936,77	428540,13
2184	34	595945,09	428564,16
2185	34	595980,30	428656,60
2186	34	596076,46	428772,45
2187	34	596091,36	428765,33
2188	34	596139,61	428751,97
2189	34	596178,02	428756,81
2190	34	596208,72	428771,49
2191	34	596357,50	428849,54
2192	34	596375,55	428832,38
2193	34	596397,39	428845,12
2194	34	596426,59	428781,28

2195	34	596510,08	428806,82
2196	34	596473,91	428867,69
2197	34	596462,10	428884,40
2198	34	596413,88	428954,84
2199	34	596294,39	428896,99
2200	34	596283,90	428921,80
2201	34	596223,84	428891,73
2202	34	596163,31	428863,20
2203	34	596134,34	428836,86
2204	35	596232,85	428906,75
2205	35	596206,47	428937,53
2206	35	596195,20	428939,83
2207	35	596156,96	428923,24
2208	35	596147,12	428919,49
2209	35	596160,66	429041,25
2210	35	596169,65	429094,58
2211	35	596141,19	429123,86
2212	35	596064,52	429178,73
2213	35	596051,74	429110,32
2214	35	596056,28	429059,25
2215	35	596126,11	428993,14
2216	35	596131,37	428976,60
2217	35	596102,82	428936,79
2218	35	596138,88	428860,16
2219	35	596167,39	428872,94
2220	35	596232,85	428906,75
2221	36	596516,74	428830,08
2222	36	596535,53	428793,32
2223	36	596618,95	428823,33
2224	36	596574,65	428892,49
2225	36	596509,26	428988,63
2226	36	596473,19	429035,95
2227	36	596447,39	429065,33
2228	36	596419,05	429079,00
2229	36	596368,72	429089,86
2230	36	596352,16	429088,62
2231	36	596397,36	428996,17
2232	36	596409,41	429001,43
2233	36	596422,08	428972,11
2234	36	596487,45	428877,44
2235	36	596516,74	428830,08
2236	37	596473,59	430200,68
2237	37	596471,04	430237,82
2238	37	596482,36	430285,04
2239	37	596460,52	430288,32
2240	37	596425,18	430247,69
2241	37	596412,69	430204,59
2242	37	596473,59	430200,68
2243	38	596816,08	429601,88
2244	38	596784,28	429645,79
2245	38	596778,72	429676,08
2246	38	596772,17	429697,74

2247	38	596767,57	429730,58
2248	38	596756,49	429757,84
2249	38	596681,92	429708,29
2250	38	596684,59	429700,59
2251	38	596689,21	429688,84
2252	38	596689,87	429666,96
2253	38	596694,44	429643,73
2254	38	596695,12	429627,93
2255	38	596700,13	429612,11
2256	38	596720,12	429576,63
2257	38	596747,79	429548,34
2258	38	596758,03	429540,29
2259	38	596806,90	429590,26
2260	38	596816,08	429601,88
2261	39	597763,55	427727,43
2262	39	597730,94	427808,88
2263	39	597687,66	427824,77
2264	39	597669,70	427879,76
2265	39	597650,35	427879,06
2266	39	597627,96	427873,79
2267	39	597593,54	427862,59
2268	39	597556,93	427870,51
2269	39	597580,66	427794,73
2270	39	597674,40	427759,85
2271	39	597763,55	427727,43
2272	40	597769,89	427925,71
2273	40	597729,36	428031,27
2274	40	597680,16	428011,91
2275	40	597672,45	428036,41
2276	40	597654,03	428085,05
2277	40	597701,83	428101,45
2278	40	597677,53	428171,42
2279	40	597665,96	428179,05
2280	40	597638,21	428174,83
2281	40	597614,83	428161,93
2282	40	597585,86	428135,74
2283	40	597568,06	428098,63
2284	40	597566,68	428057,51
2285	40	597578,53	428016,65
2286	40	597589,75	427980,58
2287	40	597623,45	427899,94
2288	40	597683,15	427917,13
2289	40	597716,61	427911,23
2290	40	597769,89	427925,71
2291	41	598010,56	428083,02
2292	41	597963,35	428093,45
2293	41	597903,35	428089,14
2294	41	597913,03	428052,19
2295	41	597933,18	428021,20
2296	41	597959,07	428000,83
2297	41	597990,16	427989,96
2298	41	598014,20	427988,79

2299	41	598050,95	427993,61
2300	41	598034,66	428041,01
2301	41	598025,91	428038,68
2302	41	598010,56	428083,02
2303	42	598020,97	428204,35
2304	42	598000,17	428203,77
2305	42	597983,95	428202,92
2306	42	598014,48	428110,43
2307	42	598065,30	428126,08
2308	42	598068,21	428110,38
2309	42	598093,67	428118,63
2310	42	598065,36	428211,15
2311	42	598045,23	428210,58
2312	42	598029,04	428207,20
2313	42	598021,30	428204,49
2314	42	598020,97	428204,35
2315	43	599584,87	429352,84
2316	43	599560,34	429341,73
2317	43	599542,12	429340,60
2318	43	599533,66	429340,61
2319	43	599510,19	429310,77
2320	43	599488,23	429291,64
2321	43	599475,47	429281,71
2322	43	599469,81	429258,28
2323	43	599444,26	429234,15
2324	43	599416,26	429224,40
2325	43	599388,73	429205,78
2326	43	599358,16	429189,38
2327	43	599252,52	429179,68
2328	43	599180,78	429156,80
2329	43	599183,36	429140,69
2330	43	599256,62	429158,39
2331	43	599255,07	429165,11
2332	43	599280,59	429169,82
2333	43	599293,49	429154,74
2334	43	599510,56	429218,40
2335	43	599511,25	429246,95
2336	43	599503,09	429249,77
2337	43	599529,76	429266,44
2338	43	599553,61	429293,48
2339	43	599561,68	429296,60
2340	43	599592,47	429335,61
2341	43	599598,73	429341,10
2342	43	599622,18	429342,45
2343	43	599646,44	429349,35
2344	43	599677,38	429363,15
2345	43	599724,11	429391,92
2346	43	599755,41	429411,59
2347	43	599734,23	429474,71
2348	43	599722,63	429462,07
2349	43	599714,57	429458,01
2350	43	599691,89	429449,94

2351	43	599640,36	429421,70
2352	43	599626,72	429404,02
2353	43	599610,65	429362,16
2354	43	599584,87	429352,84
2355	44	601589,53	431545,79
2356	44	601592,63	431601,04
2357	44	601711,65	431616,29
2358	44	601698,25	431635,36
2359	44	601687,17	431655,67
2360	44	601674,47	431672,76
2361	44	601660,33	431680,89
2362	44	601652,22	431680,17
2363	44	601644,12	431678,86
2364	44	601635,92	431661,60
2365	44	601626,21	431648,20
2366	44	601614,53	431640,56
2367	44	601599,50	431633,81
2368	44	601570,16	431632,26
2369	44	601552,73	431629,68
2370	44	601548,25	431624,21
2371	44	601544,46	431608,89
2372	44	601543,71	431575,87
2373	44	601546,68	431570,85
2374	44	601556,21	431565,05
2375	44	601589,53	431545,79
2376	45	602305,65	431150,97
2377	45	602363,40	431111,34
2378	45	602386,96	431097,41
2379	45	602399,96	431090,93
2380	45	602426,37	431079,92
2381	45	602435,09	431076,71
2382	45	602463,80	431067,79
2383	45	602485,85	431058,24
2384	45	602509,09	431051,52
2385	45	602517,22	431050,50
2386	45	602525,46	431050,15
2387	45	602527,24	431050,18
2388	45	602534,53	431045,68
2389	45	602537,90	431043,60
2390	45	602552,82	431034,82
2391	45	602571,19	431026,42
2392	45	602592,09	431019,25
2393	45	602613,07	431014,49
2394	45	602621,31	431013,88
2395	45	602629,54	431014,00
2396	45	602636,43	431014,56
2397	45	602654,64	431016,76
2398	45	602658,63	431017,35
2399	45	602666,73	431019,00
2400	45	602674,59	431021,31
2401	45	602685,60	431021,67
2402	45	602693,85	431020,73

2403	45	602701,64	431020,44
2404	45	602716,99	431020,46
2405	45	602725,66	431020,85
2406	45	602733,76	431021,90
2407	45	602755,69	431028,29
2408	45	602759,23	431029,81
2409	45	602763,34	431029,80
2410	45	602766,90	431029,85
2411	45	602769,90	431030,03
2412	45	602778,46	431030,95
2413	45	602793,99	431033,38
2414	45	602797,00	431033,02
2415	45	602831,91	431026,53
2416	45	602845,62	431024,92
2417	45	602851,51	431024,88
2418	45	602861,29	431025,48
2419	45	602894,50	431029,23
2420	45	602902,38	431029,95
2421	45	602929,27	431024,60
2422	45	602943,64	431022,81
2423	45	602949,87	431022,70
2424	45	602959,87	431023,31
2425	45	602979,09	431025,46
2426	45	602981,42	431025,76
2427	45	602994,17	431028,34
2428	45	603016,24	431025,06
2429	45	603019,80	431017,58
2430	45	603023,91	431010,38
2431	45	603028,57	431003,58
2432	45	603033,89	430997,19
2433	45	603039,65	430991,27
2434	45	603045,84	430985,77
2435	45	603052,48	430980,86
2436	45	603059,55	430976,57
2437	45	603066,94	430972,81
2438	45	603074,55	430969,65
2439	45	603082,49	430967,17
2440	45	603090,52	430965,35
2441	45	603098,77	430964,20
2442	45	603098,99	430964,21
2443	45	603104,45	430963,69
2444	45	603117,03	430963,27
2445	45	603125,36	430963,86
2446	45	603133,46	430965,17
2447	45	603141,55	430967,09
2448	45	603149,41	430969,74
2449	45	603156,93	430972,98
2450	45	603164,33	430976,82
2451	45	603188,51	430996,63
2452	45	603201,75	431011,49
2453	45	603217,21	431034,64
2454	45	603132,62	431015,55

2455	45	603083,03	431013,90
2456	45	603078,16	431050,75
2457	45	602796,81	431054,08
2458	45	602792,37	431068,41
2459	45	602696,03	431069,49
2460	45	602695,05	431075,87
2461	45	602581,36	431076,23
2462	45	602550,55	431099,58
2463	45	602516,05	431100,55
2464	45	602477,77	431117,19
2465	45	602430,72	431132,51
2466	45	602356,64	431171,04
2467	45	602331,05	431194,60
2468	45	602298,35	431240,92
2469	45	602264,19	431272,23
2470	45	602218,84	431292,91
2471	45	602221,78	431336,48
2472	45	602200,98	431344,25
2473	45	602187,83	431345,93
2474	45	602174,14	431346,20
2475	45	602168,46	431339,31
2476	45	602137,51	431340,67
2477	45	602135,84	431356,71
2478	45	602107,97	431360,58
2479	45	602104,00	431365,92
2480	45	602104,07	431384,45
2481	45	602084,78	431387,78
2482	45	602064,39	431389,95
2483	45	602065,93	431345,17
2484	45	602017,95	431363,41
2485	45	601997,25	431410,32
2486	45	601971,38	431422,41
2487	45	601940,05	431435,09
2488	45	601912,48	431441,70
2489	45	601835,53	431487,06
2490	45	601851,34	431508,89
2491	45	601834,27	431520,44
2492	45	601821,10	431500,05
2493	45	601826,56	431491,73
2494	45	601806,69	431465,38
2495	45	601824,90	431460,17
2496	45	601830,84	431457,19
2497	45	601859,46	431439,00
2498	45	601867,65	431434,38
2499	45	601889,50	431423,23
2500	45	601905,20	431414,32
2501	45	601934,37	431397,21
2502	45	601937,64	431393,72
2503	45	601949,04	431382,42
2504	45	601960,23	431370,38
2505	45	601960,34	431370,32
2506	45	601979,95	431345,06

2507	45	601986,25	431339,69
2508	45	601993,00	431334,85
2509	45	602000,07	431330,55
2510	45	602007,46	431326,86
2511	45	602015,18	431323,84
2512	45	602015,29	431323,84
2513	45	602031,16	431318,34
2514	45	602040,21	431315,67
2515	45	602064,99	431309,62
2516	45	602077,60	431307,34
2517	45	602094,99	431296,72
2518	45	602102,49	431293,36
2519	45	602102,94	431293,24
2520	45	602118,37	431287,19
2521	45	602127,43	431284,12
2522	45	602153,12	431276,83
2523	45	602158,70	431275,04
2524	45	602175,77	431264,29
2525	45	602208,88	431243,43
2526	45	602212,25	431241,41
2527	45	602239,39	431225,74
2528	45	602253,47	431213,54
2529	45	602264,67	431200,57
2530	45	602277,64	431180,76
2531	45	602282,74	431173,70
2532	45	602294,87	431158,28
2533	45	602305,65	431150,97
2534	46	603355,20	430992,11
2535	46	603359,47	430973,72
2536	46	603364,58	430951,26
2537	46	603363,08	430947,17
2538	46	603361,58	430943,09
2539	46	603359,48	430935,06
2540	46	603357,93	430926,90
2541	46	603357,04	430918,69
2542	46	603356,94	430910,43
2543	46	603357,39	430902,17
2544	46	603358,63	430893,92
2545	46	603360,52	430885,89
2546	46	603362,97	430877,99
2547	46	603366,20	430870,31
2548	46	603369,98	430862,96
2549	46	603374,30	430855,96
2550	46	603379,30	430849,30
2551	46	603380,43	430847,85
2552	46	603391,52	430834,68
2553	46	603405,75	430820,09
2554	46	603408,50	430830,00
2555	46	603424,97	430828,90
2556	46	603433,31	430875,68
2557	46	603431,60	430908,71
2558	46	603424,45	430987,99

2559	46	603411,27	430999,33
2560	46	603399,70	430991,29
2561	46	603385,33	430977,56
2562	46	603384,79	430991,88
2563	46	603355,20	430992,11
2564	47	603589,24	430922,20
2565	47	603588,06	431011,35
2566	47	603553,24	431004,32
2567	47	603536,52	430953,02
2568	47	603531,31	430920,82
2569	47	603519,14	430863,00
2570	47	603517,91	430802,33
2571	47	603525,42	430805,64
2572	47	603532,82	430809,48
2573	47	603539,76	430813,98
2574	47	603546,25	430819,00
2575	47	603552,40	430824,56
2576	47	603558,09	430830,64
2577	47	603563,23	430837,11
2578	47	603567,80	430844,04
2579	47	603571,81	430851,30
2580	47	603579,30	430871,60
2581	47	603583,72	430889,19
2582	47	603583,92	430890,26
2583	47	603589,24	430922,20
2584	48	605055,02	429378,88
2585	48	605054,93	429384,81
2586	48	605051,27	429459,05
2587	48	605025,24	429474,65
2588	48	605002,28	429492,50
2589	48	604976,21	429442,74
2590	48	604956,91	429424,13
2591	48	605001,44	429391,48
2592	48	605055,02	429378,88
2593	49	605054,25	429273,27
2594	49	605029,87	429297,62
2595	49	605010,19	429266,88
2596	49	605040,13	429250,34
2597	49	605054,25	429273,27
2598	50	605914,74	428930,87
2599	50	605914,33	428928,60
2600	50	605903,82	428887,47
2601	50	605898,66	428838,43
2602	50	605820,38	428806,82
2603	50	605841,98	428760,64
2604	50	605842,83	428748,40
2605	50	605879,31	428726,43
2606	50	605961,51	428763,76
2607	50	605981,11	428732,42
2608	50	605988,92	428716,35
2609	50	606017,30	428678,14
2610	50	606028,24	428652,92

2611	50	606035,53	428589,75
2612	50	606047,64	428516,39
2613	50	606058,71	428512,56
2614	50	606061,22	428545,77
2615	50	606067,22	428657,17
2616	50	606055,45	428685,30
2617	50	606015,81	428725,48
2618	50	606010,90	428733,80
2619	50	605986,21	428763,14
2620	50	605953,98	428790,96
2621	50	605971,64	428822,94
2622	50	605976,82	428826,08
2623	50	605960,96	428859,95
2624	50	605962,21	428887,74
2625	50	606011,45	428912,66
2626	50	606013,12	428912,42
2627	50	606016,02	428912,26
2628	50	606016,80	428912,21
2629	50	606060,31	428910,53
2630	50	606070,77	428910,68
2631	50	606118,92	428926,46
2632	50	606108,47	428941,09
2633	50	606107,92	428955,67
2634	50	606078,47	428968,62
2635	50	606069,04	428966,94
2636	50	606054,73	428994,24
2637	50	606041,98	428990,99
2638	50	606039,36	429010,27
2639	50	606003,52	429011,53
2640	50	605985,72	429012,13
2641	50	605985,37	428998,34
2642	50	605900,55	429017,32
2643	50	605778,04	429034,95
2644	50	605714,76	429048,72
2645	50	605675,96	429054,81
2646	50	605639,86	429066,59
2647	50	605630,27	429075,44
2648	50	605604,05	429103,23
2649	50	605595,05	429110,43
2650	50	605601,11	429136,77
2651	50	605600,11	429165,93
2652	50	605588,68	429186,81
2653	50	605567,31	429202,42
2654	50	605520,90	429204,52
2655	50	605492,22	429210,76
2656	50	605439,08	429201,37
2657	50	605425,62	429193,58
2658	50	605371,42	429181,05
2659	50	605275,48	429162,30
2660	50	605215,56	429159,67
2661	50	605227,04	429113,34
2662	50	605191,10	429084,69

2663	50	605238,58	429077,87
2664	50	605269,33	429075,06
2665	50	605355,72	429084,68
2666	50	605435,69	429107,45
2667	50	605497,43	429114,90
2668	50	605509,47	429105,49
2669	50	605518,16	429089,90
2670	50	605523,66	429071,19
2671	50	605527,11	429063,65
2672	50	605531,11	429056,45
2673	50	605535,67	429049,52
2674	50	605540,77	429043,13
2675	50	605557,86	429023,33
2676	50	605583,76	429002,00
2677	50	605584,10	429001,81
2678	50	605627,62	428977,01
2679	50	605651,91	428967,11
2680	50	605657,04	428965,92
2681	50	605684,05	428960,40
2682	50	605695,64	428958,70
2683	50	605698,76	428958,49
2684	50	605699,42	428958,50
2685	50	605723,13	428957,38
2686	50	605729,36	428957,28
2687	50	605733,14	428957,40
2688	50	605741,92	428958,26
2689	50	605783,21	428964,14
2690	50	605795,10	428964,65
2691	50	605830,78	428959,39
2692	50	605883,58	428939,46
2693	50	605894,20	428936,09
2694	50	605914,74	428930,87
2695	51	605336,49	429292,92
2696	51	605299,72	429282,25
2697	51	605275,70	429281,89
2698	51	605268,19	429233,74
2699	51	605293,59	429230,72
2700	51	605312,78	429234,27
2701	51	605347,53	429231,32
2702	51	605355,30	429209,92
2703	51	605489,83	429236,50
2704	51	605542,18	429239,48
2705	51	605576,32	429239,79
2706	51	605607,41	429236,19
2707	51	605630,50	429224,67
2708	51	605655,27	429219,71
2709	51	605657,72	429204,03
2710	51	605646,48	429196,86
2711	51	605632,44	429183,60
2712	51	605632,20	429140,16
2713	51	605628,09	429139,57
2714	51	605625,89	429130,47

2715	51	605633,58	429121,93
2716	51	605636,89	429123,91
2717	51	605642,06	429113,13
2718	51	605648,15	429114,82
2719	51	605657,25	429101,56
2720	51	605664,42	429105,13
2721	51	605667,72	429100,18
2722	51	605710,46	429091,10
2723	51	605736,84	429089,76
2724	51	605757,69	429093,86
2725	51	605766,58	429102,39
2726	51	605814,68	429106,57
2727	51	605821,00	429107,93
2728	51	605830,07	429103,80
2729	51	605830,65	429094,95
2730	51	605831,55	429086,44
2731	51	605865,33	429073,75
2732	51	605915,23	429054,24
2733	51	605939,62	429045,22
2734	51	605955,90	429042,66
2735	51	605998,56	429038,57
2736	51	606023,93	429038,01
2737	51	606049,28	429038,52
2738	51	606070,98	429052,84
2739	51	606080,97	429061,91
2740	51	606094,12	429082,89
2741	51	606102,67	429098,27
2742	51	606114,48	429119,76
2743	51	606120,54	429146,17
2744	51	606123,35	429151,40
2745	51	606125,58	429158,30
2746	51	606131,35	429174,24
2747	51	606143,34	429183,34
2748	51	606173,21	429202,10
2749	51	606201,22	429225,77
2750	51	606221,04	429246,65
2751	51	606239,81	429271,17
2752	51	606259,90	429303,91
2753	51	606262,35	429311,34
2754	51	606262,64	429336,99
2755	51	606263,99	429380,77
2756	51	606263,57	429386,29
2757	51	606251,58	429384,58
2758	51	606243,87	429417,11
2759	51	606238,96	429425,89
2760	51	606192,20	429465,83
2761	51	606173,27	429490,00
2762	51	606140,35	429474,32
2763	51	606113,11	429556,65
2764	51	606109,05	429567,65
2765	51	606092,18	429564,93
2766	51	606044,59	429692,12

2767	51	606041,05	429690,74
2768	51	606013,17	429755,74
2769	51	606003,30	429806,35
2770	51	606000,53	429820,44
2771	51	605997,77	429819,60
2772	51	605997,23	429765,23
2773	51	605997,20	429759,90
2774	51	605997,66	429751,65
2775	51	605998,15	429748,26
2776	51	606003,12	429713,03
2777	51	606006,70	429696,89
2778	51	606009,59	429689,14
2779	51	606013,04	429681,60
2780	51	606015,78	429676,51
2781	51	606025,71	429659,47
2782	51	606028,34	429655,18
2783	51	606037,67	429640,86
2784	51	606038,47	429639,61
2785	51	606042,33	429634,00
2786	51	606048,31	429612,91
2787	51	606053,47	429580,55
2788	51	606053,60	429579,15
2789	51	606061,88	429530,65
2790	51	606064,14	429520,55
2791	51	606074,60	429483,14
2792	51	606083,82	429460,89
2793	51	606088,27	429453,83
2794	51	606088,84	429452,98
2795	51	606101,45	429434,78
2796	51	606113,12	429420,90
2797	51	606131,29	429402,78
2798	51	606133,10	429400,88
2799	51	606149,46	429385,46
2800	51	606173,55	429358,64
2801	51	606176,95	429354,30
2802	51	606170,52	429330,29
2803	51	606159,59	429302,68
2804	51	606152,39	429293,12
2805	51	606146,57	429288,17
2806	51	606099,23	429262,22
2807	51	606093,39	429258,74
2808	51	606071,32	429239,49
2809	51	606058,64	429224,65
2810	51	606044,28	429202,45
2811	51	606034,36	429181,52
2812	51	606033,60	429180,04
2813	51	606027,73	429163,37
2814	51	606019,54	429131,01
2815	51	606016,31	429123,83
2816	51	605979,89	429134,48
2817	51	605971,63	429136,55
2818	51	605939,05	429143,13

2819	51	605911,39	429155,64
2820	51	605900,76	429159,68
2821	51	605869,91	429169,55
2822	51	605853,62	429173,30
2823	51	605850,27	429173,72
2824	51	605819,41	429177,05
2825	51	605812,06	429177,54
2826	51	605809,73	429177,64
2827	51	605807,28	429177,61
2828	51	605763,24	429177,02
2829	51	605762,91	429177,01
2830	51	605762,57	429177,01
2831	51	605761,68	429176,99
2832	51	605732,55	429176,16
2833	51	605732,42	429185,09
2834	51	605731,96	429193,34
2835	51	605730,84	429201,58
2836	51	605730,00	429205,77
2837	51	605724,52	429230,00
2838	51	605717,55	429250,28
2839	51	605713,77	429257,62
2840	51	605709,44	429264,62
2841	51	605704,44	429271,27
2842	51	605698,90	429277,45
2843	51	605692,92	429283,16
2844	51	605688,86	429286,56
2845	51	605667,93	429303,11
2846	51	605641,23	429318,23
2847	51	605639,55	429318,87
2848	51	605608,69	429329,87
2849	51	605588,26	429334,77
2850	51	605581,13	429335,46
2851	51	605574,01	429335,62
2852	51	605540,77	429334,53
2853	51	605541,19	429305,89
2854	51	605385,07	429272,52
2855	51	605373,11	429284,00
2856	51	605336,49	429292,92
2857	52	606352,01	429408,39
2858	52	606318,55	429392,04
2859	52	606316,03	429381,54
2860	52	606312,74	429370,84
2861	52	606293,19	429369,48
2862	52	606293,21	429337,77
2863	52	606314,89	429338,90
2864	52	606313,88	429309,17
2865	52	606308,63	429273,13
2866	52	606279,65	429240,06
2867	52	606275,33	429223,81
2868	52	606318,22	429211,72
2869	52	606321,78	429212,24
2870	52	606316,58	429172,86

2871	52	606331,70	429173,42
2872	52	606340,70	429188,54
2873	52	606331,78	429212,72
2874	52	606336,59	429270,41
2875	52	606341,59	429301,06
2876	52	606352,01	429408,39
2877	53	606220,63	429679,74
2878	53	606196,55	429690,77
2879	53	606185,27	429694,07
2880	53	606177,80	429695,16
2881	53	606167,94	429692,41
2882	53	606151,67	429686,65
2883	53	606155,86	429673,99
2884	53	606163,81	429655,52
2885	53	606167,34	429642,58
2886	53	606191,03	429650,26
2887	53	606218,27	429560,80
2888	53	606240,54	429499,19
2889	53	606256,35	429505,48
2890	53	606260,20	429493,35
2891	53	606269,75	429479,57
2892	53	606282,18	429473,83
2893	53	606288,20	429465,52
2894	53	606293,75	429451,22
2895	53	606341,55	429461,12
2896	53	606324,34	429504,09
2897	53	606321,19	429513,57
2898	53	606291,44	429547,17
2899	53	606285,91	429552,68
2900	53	606275,76	429562,19
2901	53	606271,21	429568,92
2902	53	606268,86	429592,53
2903	53	606268,10	429598,64
2904	53	606263,58	429625,75
2905	53	606255,64	429636,56
2906	53	606235,50	429651,85
2907	53	606221,05	429658,56
2908	53	606220,63	429679,74
2909	54	606225,69	429766,54
2910	54	606297,38	429822,95
2911	54	606329,17	429847,00
2912	54	606375,25	429890,31
2913	54	606385,90	429892,06
2914	54	606409,25	429900,13
2915	54	606431,01	429917,97
2916	54	606427,25	429954,68
2917	54	606340,22	429942,68
2918	54	606285,80	429936,68
2919	54	606269,70	429919,86
2920	54	606248,88	429913,56
2921	54	606234,55	429889,50
2922	54	606214,31	429844,24

2923	54	606212,47	429825,29
2924	54	606213,21	429798,19
2925	54	606217,23	429766,41
2926	54	606225,69	429766,54
2927	55	605985,67	429847,93
2928	55	605965,87	429900,79
2929	55	605956,21	429929,43
2930	55	605949,63	429953,65
2931	55	605941,63	429990,56
2932	55	605938,88	430011,51
2933	55	605937,50	430029,67
2934	55	605914,11	430031,33
2935	55	605884,93	430117,23
2936	55	605858,70	430108,39
2937	55	605864,27	430092,88
2938	55	605878,01	430043,32
2939	55	605878,24	430042,66
2940	55	605890,91	429998,08
2941	55	605891,50	429995,89
2942	55	605907,50	429944,10
2943	55	605917,96	429921,00
2944	55	605920,81	429916,65
2945	55	605940,58	429888,03
2946	55	605960,59	429866,68
2947	55	605985,67	429847,93
2948	56	605724,13	430448,42
2949	56	605722,50	430468,78
2950	56	605717,83	430468,78
2951	56	605704,89	430562,38
2952	56	605720,01	430563,20
2953	56	605711,06	430643,15
2954	56	605704,38	430643,05
2955	56	605702,89	430692,32
2956	56	605712,31	430694,53
2957	56	605704,58	430751,51
2958	56	605703,16	430765,01
2959	56	605696,84	430771,78
2960	56	605692,94	430764,53
2961	56	605689,60	430756,95
2962	56	605684,83	430740,63
2963	56	605676,10	430698,33
2964	56	605668,60	430663,71
2965	56	605668,07	430661,64
2966	56	605666,86	430653,43
2967	56	605666,31	430645,16
2968	56	605666,32	430636,90
2969	56	605667,11	430628,65
2970	56	605667,22	430628,39
2971	56	605674,43	430576,60
2972	56	605676,71	430565,10
2973	56	605686,61	430527,14
2974	56	605693,56	430508,39

2975	56	605718,32	430457,73
2976	56	605724,13	430448,42
2977	57	605727,12	430823,65
2978	57	605775,06	430800,76
2979	57	605795,18	430847,35
2980	57	605818,81	430874,27
2981	57	605836,98	430894,92
2982	57	605857,08	430897,15
2983	57	605869,81	430901,53
2984	57	605888,17	430916,12
2985	57	605896,16	430925,22
2986	57	605904,42	430938,73
2987	57	605841,57	430908,38
2988	57	605830,09	430901,95
2989	57	605798,91	430881,65
2990	57	605764,39	430861,23
2991	57	605759,54	430858,16
2992	57	605752,82	430853,26
2993	57	605746,56	430847,84
2994	57	605727,12	430823,65
2995	58	606382,93	430572,28
2996	58	606383,56	430559,63
2997	58	606388,54	430553,71
2998	58	606428,80	430546,51
2999	58	606441,24	430540,56
3000	58	606462,92	430533,15
3001	58	606480,10	430530,00
3002	58	606518,15	430514,24
3003	58	606557,96	430515,29
3004	58	606568,40	430493,20
3005	58	606577,48	430480,87
3006	58	606579,15	430473,17
3007	58	606590,56	430445,70
3008	58	606608,84	430420,39
3009	58	606644,02	430403,25
3010	58	606675,97	430393,86
3011	58	606703,29	430397,06
3012	58	606736,15	430408,73
3013	58	606759,62	430424,26
3014	58	606755,68	430450,18
3015	58	606751,30	430476,09
3016	58	606655,91	430464,90
3017	58	606650,27	430500,52
3018	58	606625,64	430526,73
3019	58	606605,66	430592,31
3020	58	606555,07	430568,46
3021	58	606507,68	430622,06
3022	58	606467,28	430638,38
3023	58	606401,37	430650,15
3024	58	606382,93	430572,28
3025	59	606210,24	431466,39
3026	59	606250,04	431513,85

3027	59	606284,85	431545,53
3028	59	606307,00	431560,03
3029	59	606278,55	431604,39
3030	59	606250,04	431591,72
3031	59	606226,69	431567,67
3032	59	606203,31	431538,09
3033	59	606190,53	431499,01
3034	59	606190,77	431474,23
3035	59	606210,24	431466,39
3036	60	605836,63	432226,34
3037	60	605848,30	432296,85
3038	60	605823,49	432297,36
3039	60	605788,83	432341,43
3040	60	605779,06	432339,76
3041	60	605752,03	432342,13
3042	60	605750,84	432342,31
3043	60	605749,77	432342,54
3044	60	605739,85	432344,20
3045	60	605657,82	432332,04
3046	60	605611,00	432330,98
3047	60	605601,45	432330,37
3048	60	605575,45	432321,73
3049	60	605561,59	432317,50
3050	60	605517,97	432302,87
3051	60	605493,66	432299,60
3052	60	605443,04	432292,41
3053	60	605372,60	432294,61
3054	60	605375,83	432262,94
3055	60	605319,74	432257,15
3056	60	605308,17	432256,92
3057	60	605305,05	432226,16
3058	60	605320,25	432166,35
3059	60	605346,52	432118,09
3060	60	605368,68	432100,82
3061	60	605363,74	432065,04
3062	60	605349,44	432046,32
3063	60	605306,48	431993,41
3064	60	605266,30	431940,60
3065	60	605237,67	431913,01
3066	60	605212,37	431892,66
3067	60	605171,60	431866,23
3068	60	605119,78	431833,77
3069	60	605007,54	431772,07
3070	60	604885,80	431737,41
3071	60	604886,96	431749,48
3072	60	604863,17	431763,80
3073	60	604826,93	431762,15
3074	60	604677,17	431765,47
3075	60	604633,66	431766,57
3076	60	604611,61	431745,20
3077	60	604616,44	431687,30
3078	60	604619,47	431693,74

3079	60	604636,50	431692,46
3080	60	604642,74	431692,14
3081	60	604645,52	431692,18
3082	60	604649,96	431692,32
3083	60	604687,42	431694,52
3084	60	604693,75	431695,08
3085	60	604701,74	431696,39
3086	60	604724,87	431704,25
3087	60	604741,45	431712,22
3088	60	604752,76	431714,58
3089	60	604822,89	431694,80
3090	60	604840,74	431691,46
3091	60	604847,64	431691,09
3092	60	604856,65	431691,28
3093	60	604899,88	431694,17
3094	60	604928,71	431692,38
3095	60	604930,27	431692,27
3096	60	604954,42	431691,15
3097	60	604963,99	431691,23
3098	60	604970,99	431691,79
3099	60	604989,17	431695,72
3100	60	605009,21	431702,07
3101	60	605039,34	431711,03
3102	60	605067,67	431713,43
3103	60	605073,11	431714,04
3104	60	605081,21	431715,56
3105	60	605089,19	431717,74
3106	60	605097,05	431720,52
3107	60	605104,56	431723,96
3108	60	605126,15	431738,86
3109	60	605151,73	431761,88
3110	60	605185,61	431780,62
3111	60	605198,51	431789,06
3112	60	605252,52	431830,88
3113	60	605264,38	431841,71
3114	60	605297,36	431876,95
3115	60	605298,89	431878,58
3116	60	605336,33	431920,42
3117	60	605344,96	431931,47
3118	60	605355,09	431946,73
3119	60	605363,25	431951,85
3120	60	605367,55	431954,64
3121	60	605374,15	431959,66
3122	60	605380,30	431965,21
3123	60	605398,09	431988,79
3124	60	605417,71	432024,78
3125	60	605428,45	432044,11
3126	60	605428,66	432044,38
3127	60	605432,34	432051,77
3128	60	605435,46	432059,47
3129	60	605439,37	432073,58
3130	60	605441,55	432084,61

3131	60	605442,06	432087,88
3132	60	605443,05	432096,09
3133	60	605443,38	432104,35
3134	60	605443,04	432112,68
3135	60	605442,03	432120,85
3136	60	605440,25	432128,96
3137	60	605437,91	432136,92
3138	60	605434,91	432144,60
3139	60	605431,24	432152,08
3140	60	605427,03	432159,15
3141	60	605422,15	432165,87
3142	60	605416,83	432172,19
3143	60	605410,96	432178,04
3144	60	605408,60	432180,14
3145	60	605400,49	432187,15
3146	60	605390,51	432200,66
3147	60	605392,94	432201,63
3148	60	605410,31	432200,68
3149	60	605428,59	432197,81
3150	60	605436,93	432197,66
3151	60	605445,16	432198,18
3152	60	605453,26	432199,36
3153	60	605464,23	432202,05
3154	60	605492,92	432210,92
3155	60	605494,36	432211,40
3156	60	605506,98	432215,51
3157	60	605524,98	432216,50
3158	60	605530,65	432216,98
3159	60	605537,75	432218,02
3160	60	605558,91	432224,45
3161	60	605582,01	432234,37
3162	60	605589,08	432237,73
3163	60	605594,60	432240,61
3164	60	605602,15	432241,65
3165	60	605621,44	432238,53
3166	60	605629,80	432237,58
3167	60	605658,41	432235,39
3168	60	605667,87	432235,13
3169	60	605673,76	432235,41
3170	60	605687,53	432237,40
3171	60	605722,90	432245,24
3172	60	605755,03	432246,63
3173	60	605762,20	432242,46
3174	60	605767,92	432239,61
3175	60	605780,01	432234,12
3176	60	605803,70	432226,73
3177	60	605811,94	432225,59
3178	60	605820,18	432225,17
3179	60	605828,41	432225,42
3180	60	605836,63	432226,34
3181	61	606415,19	432215,46
3182	61	606421,32	432268,84

3183	61	606392,80	432272,23
3184	61	606393,82	432286,16
3185	61	606365,82	432292,16
3186	61	606367,55	432311,16
3187	61	606359,31	432319,71
3188	61	606346,74	432335,71
3189	61	606344,32	432333,68
3190	61	606337,36	432345,77
3191	61	606330,30	432341,87
3192	61	606313,12	432345,03
3193	61	606312,83	432350,22
3194	61	606298,77	432352,88
3195	61	606292,06	432347,79
3196	61	606249,19	432358,50
3197	61	606247,54	432349,69
3198	61	606217,77	432354,66
3199	61	606197,95	432356,31
3200	61	606177,59	432356,29
3201	61	606159,84	432360,70
3202	61	606156,84	432345,47
3203	61	606124,59	432352,20
3204	61	606115,91	432305,65
3205	61	606144,56	432316,65
3206	61	606168,62	432329,92
3207	61	606177,43	432336,50
3208	61	606179,74	432338,27
3209	61	606186,00	432343,68
3210	61	606201,09	432346,43
3211	61	606207,77	432345,79
3212	61	606237,42	432334,16
3213	61	606245,71	432321,69
3214	61	606253,41	432304,81
3215	61	606266,39	432283,61
3216	61	606279,64	432267,08
3217	61	606304,76	432244,73
3218	61	606311,94	432240,64
3219	61	606312,95	432240,12
3220	61	606332,78	432230,21
3221	61	606357,37	432221,77
3222	61	606365,51	432220,42
3223	61	606373,75	432219,80
3224	61	606377,31	432219,72
3225	61	606396,88	432219,67
3226	61	606415,19	432215,46
3227	62	606499,95	432199,75
3228	62	606507,75	432198,80
3229	62	606514,31	432198,96
3230	62	606587,88	432203,27
3231	62	606618,23	432204,24
3232	62	606643,27	432203,26
3233	62	606649,06	432203,21
3234	62	606652,62	432203,33

3235	62	606661,39	432204,19
3236	62	606691,81	432208,15
3237	62	606690,78	432218,06
3238	62	606677,00	432217,53
3239	62	606676,39	432259,95
3240	62	606630,71	432257,70
3241	62	606631,85	432216,42
3242	62	606501,38	432208,70
3243	62	606499,95	432199,75
3244	63	606834,82	432273,12
3245	63	606814,57	432320,52
3246	63	606808,27	432310,11
3247	63	606803,11	432289,26
3248	63	606795,20	432274,69
3249	63	606782,76	432258,00
3250	63	606773,90	432247,55
3251	63	606779,64	432227,25
3252	63	606806,22	432242,95
3253	63	606818,18	432254,84
3254	63	606827,58	432266,36
3255	63	606834,82	432273,12
3256	64	607041,53	432504,96
3257	64	607082,56	432490,29
3258	64	607154,81	432462,95
3259	64	607164,30	432459,89
3260	64	607205,62	432448,75
3261	64	607214,83	432442,56
3262	64	607231,41	432434,47
3263	64	607241,36	432517,05
3264	64	607181,31	432547,37
3265	64	607140,07	432552,84
3266	64	607128,98	432558,35
3267	64	607091,64	432579,86
3268	64	607049,79	432589,19
3269	64	607041,53	432504,96
3270	65	607365,51	432405,74
3271	65	607372,58	432401,45
3272	65	607379,98	432397,82
3273	65	607387,69	432394,80
3274	65	607395,62	432392,45
3275	65	607403,66	432390,70
3276	65	607411,90	432389,69
3277	65	607420,14	432389,34
3278	65	607428,37	432389,65
3279	65	607436,58	432390,70
3280	65	607446,34	432392,77
3281	65	607458,53	432396,08
3282	65	607464,95	432398,03
3283	65	607472,70	432401,07
3284	65	607479,22	432403,63
3285	65	607472,67	432449,88
3286	65	607400,43	432430,08

3287	65	607365,51	432405,74
3288	66	608422,08	432588,14
3289	66	608377,41	432568,86
3290	66	608356,93	432562,05
3291	66	608293,93	432533,99
3292	66	608240,75	432511,19
3293	66	608207,36	432496,74
3294	66	608181,49	432493,71
3295	66	608154,99	432495,26
3296	66	608132,91	432499,01
3297	66	608111,67	432514,76
3298	66	608101,74	432516,68
3299	66	607916,38	432433,75
3300	66	607917,27	432395,01
3301	66	607967,34	432416,96
3302	66	608000,35	432426,82
3303	66	608022,35	432436,52
3304	66	608060,73	432459,17
3305	66	608069,44	432464,88
3306	66	608126,60	432465,96
3307	66	608185,20	432467,26
3308	66	608200,19	432469,21
3309	66	608247,21	432478,93
3310	66	608297,64	432491,63
3311	66	608318,33	432499,58
3312	66	608342,73	432512,18
3313	66	608374,13	432526,07
3314	66	608415,83	432542,24
3315	66	608440,85	432550,72
3316	66	608448,13	432554,68
3317	66	608470,45	432573,24
3318	66	608493,45	432598,67
3319	66	608512,24	432614,71
3320	66	608514,00	432616,27
3321	66	608537,72	432637,58
3322	66	608538,49	432638,32
3323	66	608546,82	432647,36
3324	66	608422,08	432588,14
3325	67	608683,46	432714,47
3326	67	608731,17	432715,15
3327	67	608734,28	432715,26
3328	67	608737,40	432715,43
3329	67	608746,72	432716,57
3330	67	608778,45	432722,27
3331	67	608970,69	432822,79
3332	67	608965,14	432853,26
3333	67	608802,39	432775,80
3334	67	608683,46	432714,47
3335	68	607217,77	431021,20
3336	68	607218,34	431020,07
3337	68	607239,29	430994,60
3338	68	607259,84	430980,78

3339	68	607283,10	430972,40
3340	68	607310,63	430968,40
3341	68	607334,71	430972,88
3342	68	607353,10	430978,08
3343	68	607377,75	430988,36
3344	68	607398,49	431000,44
3345	68	607423,10	430998,60
3346	68	607449,96	431002,66
3347	68	607465,00	431008,27
3348	68	607466,89	431046,85
3349	68	607447,97	431047,51
3350	68	607449,26	431065,84
3351	68	607399,87	431065,86
3352	68	607393,99	431096,14
3353	68	607357,86	431079,10
3354	68	607280,21	431033,56
3355	68	607217,77	431021,20
3356	69	607964,41	431202,35
3357	69	608008,45	431179,68
3358	69	608021,99	431174,29
3359	69	608029,28	431177,32
3360	69	608062,47	431174,27
3361	69	608071,35	431206,29
3362	69	608103,81	431192,78
3363	69	608122,36	431240,26
3364	69	608076,80	431252,58
3365	69	608074,71	431250,95
3366	69	608058,40	431240,86
3367	69	608054,96	431240,35
3368	69	608046,86	431238,63
3369	69	608038,89	431236,25
3370	69	608031,26	431233,21
3371	69	608023,86	431229,51
3372	69	607991,71	431214,26
3373	69	607964,41	431202,35
3374	70	608761,98	430481,18
3375	70	608736,21	430494,05
3376	70	608737,54	430524,69
3377	70	608678,63	430544,67
3378	70	608659,57	430547,39
3379	70	608650,12	430523,82
3380	70	608636,50	430481,61
3381	70	608649,74	430481,73
3382	70	608673,18	430483,61
3383	70	608720,95	430480,31
3384	70	608761,98	430481,18
3385	71	609600,47	430968,63
3386	71	609480,77	430869,91
3387	71	609430,47	430818,45
3388	71	609384,68	430754,75
3389	71	609372,88	430770,29
3390	71	609344,79	430751,31

3391	71	609359,22	430730,42
3392	71	609321,26	430709,83
3393	71	609310,67	430726,51
3394	71	609293,16	430714,28
3395	71	609299,63	430698,33
3396	71	609324,53	430683,85
3397	71	609398,17	430721,73
3398	71	609419,91	430695,22
3399	71	609444,72	430710,49
3400	71	609448,57	430713,08
3401	71	609455,06	430718,17
3402	71	609461,10	430723,78
3403	71	609466,79	430729,92
3404	71	609471,82	430736,45
3405	71	609476,39	430743,37
3406	71	609517,09	430789,76
3407	71	609573,11	430846,29
3408	71	609589,62	430865,83
3409	71	609627,82	430923,70
3410	71	609664,10	430975,74
3411	71	609700,28	431004,82
3412	71	609693,31	431017,70
3413	71	609683,64	431039,59
3414	71	609600,47	430968,63
3415	72	608903,47	431322,72
3416	72	608914,15	431307,23
3417	72	609018,93	431276,79
3418	72	609069,30	431277,78
3419	72	609101,98	431287,51
3420	72	609146,54	431290,08
3421	72	609179,89	431291,37
3422	72	609199,93	431305,57
3423	72	609245,16	431362,80
3424	72	609262,34	431382,55
3425	72	609267,46	431397,74
3426	72	609273,61	431480,17
3427	72	609273,28	431510,52
3428	72	609287,20	431563,57
3429	72	609304,00	431617,53
3430	72	609336,32	431667,32
3431	72	609335,33	431689,28
3432	72	609375,08	431709,95
3433	72	609373,51	431935,92
3434	72	609332,40	431932,40
3435	72	609327,18	431908,76
3436	72	609326,87	431907,09
3437	72	609325,54	431898,95
3438	72	609324,77	431890,69
3439	72	609324,74	431884,69
3440	72	609325,57	431834,78
3441	72	609318,44	431750,47
3442	72	609283,87	431702,58

3443	72	609276,15	431690,16
3444	72	609239,67	431619,94
3445	72	609239,35	431619,20
3446	72	609235,90	431611,70
3447	72	609230,27	431592,98
3448	72	609217,22	431526,15
3449	72	609198,56	431438,95
3450	72	609189,13	431421,77
3451	72	609177,02	431405,95
3452	72	609139,09	431367,20
3453	72	609096,28	431343,15
3454	72	609076,25	431328,34
3455	72	609050,68	431303,94
3456	72	609050,24	431303,47
3457	72	609004,14	431314,92
3458	72	608978,40	431325,40
3459	72	608970,26	431327,08
3460	72	608962,13	431328,09
3461	72	608957,34	431328,36
3462	72	608940,42	431328,91
3463	72	608930,30	431328,70
3464	72	608922,09	431327,78
3465	72	608913,99	431326,20
3466	72	608903,47	431322,72
3467	73	610339,02	430925,32
3468	73	610313,47	430953,96
3469	73	610266,03	430987,81
3470	73	610237,95	430945,61
3471	73	610291,02	430906,58
3472	73	610315,08	430881,05
3473	73	610339,02	430925,32
3474	74	610691,47	431381,91
3475	74	610672,75	431297,68
3476	74	610634,40	431336,02
3477	74	610587,51	431301,33
3478	74	610563,80	431280,09
3479	74	610559,90	431241,57
3480	74	610578,51	431246,83
3481	74	610614,66	431247,36
3482	74	610640,83	431252,59
3483	74	610660,09	431259,53
3484	74	610707,67	431272,12
3485	74	610786,50	431253,77
3486	74	610809,17	431349,51
3487	74	610691,47	431381,91
3488	75	610539,72	434214,78
3489	75	610552,56	434202,98
3490	75	610558,40	434182,83
3491	75	610556,85	434149,93
3492	75	610547,88	434130,97
3493	75	610527,14	434110,79
3494	75	610495,85	434080,94

3495	75	610474,46	434051,76
3496	75	610447,49	433999,55
3497	75	610424,00	433921,03
3498	75	610402,22	433879,00
3499	75	610402,44	433903,62
3500	75	610397,13	433925,31
3501	75	610390,69	433940,53
3502	75	610381,82	433954,51
3503	75	610364,44	433972,17
3504	75	610350,67	433986,49
3505	75	610343,96	434013,35
3506	75	610333,75	434035,90
3507	75	610316,00	434056,75
3508	75	610304,47	434069,97
3509	75	610283,36	434084,25
3510	75	610270,61	434097,25
3511	75	610266,50	434104,91
3512	75	610251,89	434131,53
3513	75	610239,43	434147,66
3514	75	610220,74	434163,84
3515	75	610242,15	434103,91
3516	75	610254,34	434082,91
3517	75	610290,97	434024,92
3518	75	610293,82	434011,72
3519	75	610304,43	434008,27
3520	75	610309,95	433995,44
3521	75	610297,10	433991,60
3522	75	610298,54	433984,03
3523	75	610288,55	433918,48
3524	75	610313,96	433907,38
3525	75	610319,57	433895,55
3526	75	610317,82	433805,88
3527	75	610308,35	433750,98
3528	75	610310,98	433721,73
3529	75	610324,11	433721,71
3530	75	610374,25	433771,39
3531	75	610408,87	433793,31
3532	75	610462,56	433835,71
3533	75	610497,32	433903,61
3534	75	610509,50	433971,39
3535	75	610505,42	434033,23
3536	75	610560,85	434070,13
3537	75	610592,02	434116,95
3538	75	610600,17	434154,72
3539	75	610584,89	434197,77
3540	75	610556,57	434218,54
3541	75	610539,72	434214,78
3542	76	610285,29	435009,73
3543	76	610275,11	435054,98
3544	76	610271,40	435065,64
3545	76	610283,86	435065,54
3546	76	610292,75	435065,93

3547	76	610300,97	435066,98
3548	76	610309,06	435068,75
3549	76	610316,93	435071,12
3550	76	610339,25	435082,14
3551	76	610351,38	435089,69
3552	76	610342,00	435100,68
3553	76	610325,97	435118,03
3554	76	610281,10	435071,96
3555	76	610252,76	435110,84
3556	76	610244,73	435121,05
3557	76	610221,43	435132,44
3558	76	610203,27	435135,19
3559	76	610179,83	435100,39
3560	76	610178,23	435078,68
3561	76	610180,37	435060,54
3562	76	610192,63	435034,28
3563	76	610201,59	435013,57
3564	76	610228,71	434974,28
3565	76	610285,29	435009,73
3566	77	610134,68	435237,81
3567	77	610159,67	435200,15
3568	77	610128,77	435173,50
3569	77	610159,23	435142,57
3570	77	610177,46	435159,92
3571	77	610222,69	435187,43
3572	77	610174,48	435264,04
3573	77	610134,68	435237,81
3574	78	609531,92	435910,71
3575	78	609634,03	435869,55
3576	78	609667,47	435856,09
3577	78	609677,04	435847,44
3578	78	609668,39	435804,06
3579	78	609668,02	435773,90
3580	78	609648,17	435744,94
3581	78	609625,33	435723,47
3582	78	609652,97	435735,36
3583	78	609640,15	435713,15
3584	78	609636,61	435687,15
3585	78	609645,85	435661,78
3586	78	609652,60	435647,96
3587	78	609635,29	435644,80
3588	78	609643,01	435616,82
3589	78	609657,09	435620,07
3590	78	609668,66	435570,90
3591	78	609678,31	435523,71
3592	78	609680,59	435486,40
3593	78	609696,27	435412,87
3594	78	609706,62	435412,88
3595	78	609719,43	435411,59
3596	78	609784,50	435411,34
3597	78	609778,56	435439,35
3598	78	609758,01	435494,44

3599	78	609751,60	435532,36
3600	78	609743,61	435564,20
3601	78	609724,60	435604,28
3602	78	609716,23	435631,25
3603	78	609705,19	435674,37
3604	78	609731,64	435708,34
3605	78	609742,53	435733,91
3606	78	609749,71	435770,74
3607	78	609758,59	435804,68
3608	78	609763,10	435841,34
3609	78	609758,60	435870,23
3610	78	609752,17	435893,38
3611	78	609718,84	435931,86
3612	78	609653,25	435962,06
3613	78	609603,84	435980,03
3614	78	609577,24	435989,79
3615	78	609578,79	436014,77
3616	78	609560,19	436025,04
3617	78	609546,07	436008,34
3618	78	609530,60	436009,00
3619	78	609526,72	435983,25
3620	78	609520,95	435973,66
3621	78	609522,93	435967,23
3622	78	609539,64	435965,32
3623	78	609531,92	435910,71
3624	79	609537,63	436263,95
3625	79	609519,66	436235,09
3626	79	609551,12	436211,95
3627	79	609578,12	436213,84
3628	79	609574,29	436233,76
3629	79	609562,71	436251,11
3630	79	609537,63	436263,95
3631	80	613555,13	433940,71
3632	80	613540,81	433922,62
3633	80	613520,90	433858,76
3634	80	613480,87	433865,72
3635	80	613510,15	433791,91
3636	80	613534,76	433798,04
3637	80	613558,52	433808,81
3638	80	613580,92	433830,07
3639	80	613594,90	433847,95
3640	80	613612,38	433871,08
3641	80	613626,24	433898,40
3642	80	613630,51	433919,01
3643	80	613616,65	433955,66
3644	80	613600,46	433944,53
3645	80	613555,13	433940,71
3646	82	614084,40	431145,17
3647	82	614083,95	431153,14
3648	82	614068,76	431157,64
3649	82	614077,63	431212,90
3650	82	614047,41	431218,64

3651	82	614032,76	431154,52
3652	82	614084,40	431145,17
3653	83	613790,45	425521,78
3654	83	613797,37	425513,31
3655	83	613838,11	425405,74
3656	83	613852,94	425382,10
3657	83	613881,41	425375,17
3658	83	613902,50	425378,36
3659	83	613932,13	425382,95
3660	83	613968,07	425403,00
3661	83	613935,40	425436,67
3662	83	613927,70	425473,46
3663	83	613954,04	425510,45
3664	83	613997,90	425536,74
3665	83	613933,44	425618,19
3666	83	613884,35	425598,80
3667	83	613869,19	425551,21
3668	83	613790,45	425521,78
3669	84	614294,98	424559,67
3670	84	614276,65	424586,31
3671	84	614259,69	424575,60
3672	84	614239,09	424548,74
3673	84	614252,79	424519,63
3674	84	614297,20	424546,14
3675	84	614294,98	424559,67
3676	85	614283,30	424364,37
3677	85	614249,05	424342,48
3678	85	614271,28	424315,64
3679	85	614308,03	424334,04
3680	85	614303,11	424349,59
3681	85	614286,64	424357,44
3682	85	614283,30	424364,37
3683	86	614953,05	423816,13
3684	86	614903,24	423779,69
3685	86	614926,99	423748,69
3686	86	614973,02	423784,67
3687	86	614953,05	423816,13
3688	87	617449,84	429394,81
3689	87	617416,42	429428,27
3690	87	617386,62	429449,75
3691	87	617358,42	429468,34
3692	87	617328,04	429484,70
3693	87	617291,55	429499,58
3694	87	617276,77	429469,12
3695	87	617315,25	429447,03
3696	87	617337,65	429421,58
3697	87	617371,09	429379,94
3698	87	617394,06	429345,80
3699	87	617411,14	429319,80
3700	87	617449,84	429394,81
3701	88	617054,56	429503,56
3702	88	617029,46	429516,01

3703	88	617007,61	429481,66
3704	88	616996,78	429484,29
3705	88	616986,73	429472,05
3706	88	617028,46	429456,12
3707	88	617054,56	429503,56
3708	89	616988,15	429361,75
3709	89	616974,05	429389,98
3710	89	616964,42	429401,87
3711	89	616927,31	429361,77
3712	89	616971,09	429335,04
3713	89	616988,15	429361,75
3714	170	609547,21	434318,71
3715	170	609555,46	434309,18
3716	170	609571,01	434288,45
3717	170	609588,14	434273,20
3718	170	609612,24	434250,43
3719	170	609647,25	434219,74
3720	170	609659,11	434212,59
3721	170	609674,48	434196,14
3722	170	609689,69	434182,31
3723	170	609704,00	434169,06
3724	170	609718,24	434160,67
3725	170	609759,84	434144,68
3726	170	609776,82	434139,32
3727	170	609798,76	434121,85
3728	170	609814,40	434100,51
3729	170	609846,60	434041,85
3730	170	609863,48	434030,54
3731	170	609874,97	434023,53
3732	170	609897,96	434014,01
3733	170	609921,13	434007,01
3734	170	609928,49	434005,39
3735	170	609945,20	434004,49
3736	170	609969,98	434004,32
3737	170	609989,74	434001,80
3738	170	610002,31	434001,08
3739	170	610007,70	433992,10
3740	170	610013,80	433983,84
3741	170	610025,64	433965,27
3742	170	610037,79	433930,45
3743	170	610050,89	433906,42
3744	170	610065,06	433883,74
3745	170	610110,14	433918,03
3746	170	610046,67	434009,52
3747	170	610019,37	434033,59
3748	170	610003,21	434040,41
3749	170	609974,83	434051,01
3750	170	609954,18	434061,79
3751	170	609935,14	434071,84
3752	170	609909,64	434069,15
3753	170	609901,91	434077,77
3754	170	609871,38	434111,71

3755	170	609842,55	434131,93
3756	170	609818,30	434148,08
3757	170	609796,20	434161,55
3758	170	609773,17	434178,01
3759	170	609755,44	434189,21
3760	170	609723,84	434206,14
3761	170	609698,36	434222,56
3762	170	609671,52	434241,23
3763	170	609647,20	434262,86
3764	170	609608,27	434310,91
3765	170	609591,41	434331,71
3766	170	609583,54	434345,97
3767	170	609569,32	434344,65
3768	170	609547,21	434318,71
3769	171	597279,90	429493,41
3770	171	597276,30	429510,50
3771	171	597214,21	429518,24
3772	171	597216,01	429498,45
3773	171	597249,31	429491,97
3774	171	597254,17	429491,79
3775	171	597271,45	429492,69
3776	171	597279,90	429493,41

3803	92	616630,81	429980,32
3804	92	616583,22	429941,53
3805	92	616587,01	429910,75
3806	92	616674,78	429910,25
3807	92	616683,39	429922,28
3808	92	616691,10	429935,02
3809	92	616702,76	429936,39
3810	92	616719,10	429936,90
3811	92	616739,73	429941,52
3812	92	616763,96	429957,90
3813	92	616761,13	430036,35
3814	93	616391,26	431816,52
3815	93	616356,24	431838,48
3816	93	616326,40	431847,83
3817	93	616298,78	431850,15
3818	93	616284,13	431848,28
3819	93	616255,88	431839,83
3820	93	616240,97	431771,22
3821	93	616317,03	431756,76
3822	93	616326,43	431799,70
3823	93	616385,28	431783,80
3824	93	616391,26	431816,52
3825	94	615696,45	432558,58
3826	94	615706,74	432515,11
3827	94	615729,58	432520,76
3828	94	615753,40	432527,28
3829	94	615748,77	432547,82
3830	94	615797,30	432553,43
3831	94	615791,63	432584,26
3832	94	615785,64	432614,62
3833	94	615774,87	432644,51
3834	94	615767,91	432633,25
3835	94	615760,36	432616,45
3836	94	615757,57	432594,08
3837	94	615744,08	432572,55
3838	94	615696,45	432558,58
3839	95	615579,62	432545,48
3840	95	615559,42	432534,49
3841	95	615537,79	432514,57
3842	95	615528,60	432504,00
3843	95	615505,00	432489,44
3844	95	615487,26	432477,75
3845	95	615472,33	432463,45
3846	95	615454,52	432440,86
3847	95	615446,08	432432,03
3848	95	615457,37	432381,60
3849	95	615510,97	432421,72
3850	95	615564,30	432464,69
3851	95	615581,51	432482,89
3852	95	615609,61	432524,90
3853	95	615613,32	432537,98
3854	95	615579,62	432545,48

Tab. 4 Wykaz współrzędnych terenów położonych w gminie Lubiewo.

Lp.	id	X92	Y92
3777	81	613589,08	431807,16
3778	81	613714,18	431817,74
3779	81	613657,30	431844,05
3780	81	613642,43	431841,31
3781	81	613627,68	431838,57
3782	81	613620,35	431837,14
3783	81	613591,97	431830,55
3784	81	613589,08	431807,16
3785	90	616751,32	429616,49
3786	90	616807,89	429634,74
3787	90	616822,29	429653,90
3788	90	616832,10	429750,55
3789	90	616803,61	429751,45
3790	90	616763,06	429709,91
3791	90	616756,46	429667,41
3792	90	616751,32	429616,49
3793	91	617078,68	429812,22
3794	91	617079,62	429823,86
3795	91	617065,61	429846,25
3796	91	617041,79	429869,62
3797	91	617016,64	429870,12
3798	91	616973,20	429867,01
3799	91	616961,45	429864,05
3800	91	616963,34	429803,80
3801	91	617078,68	429812,22
3802	92	616761,13	430036,35

3855	96	615390,46	432965,54
3856	96	615394,25	432917,66
3857	96	615399,49	432893,33
3858	96	615414,78	432842,96
3859	96	615422,32	432805,11
3860	96	615431,59	432747,20
3861	96	615432,58	432669,70
3862	96	615455,02	432648,68
3863	96	615461,54	432620,19
3864	96	615473,23	432603,86
3865	96	615504,90	432590,29
3866	96	615516,19	432625,81
3867	96	615502,18	432679,99
3868	96	615491,38	432735,55
3869	96	615460,15	432867,27
3870	96	615427,48	432990,99
3871	96	615390,46	432965,54
3872	97	615210,26	433233,84
3873	97	615256,93	433269,00
3874	97	615269,15	433293,57
3875	97	615277,71	433317,62
3876	97	615301,81	433336,31
3877	97	615314,16	433352,31
3878	97	615327,99	433380,76
3879	97	615329,73	433407,51
3880	97	615330,09	433421,41
3881	97	615322,90	433458,20
3882	97	615314,49	433487,33
3883	97	615306,61	433501,85
3884	97	615290,66	433520,77
3885	97	615275,91	433533,60
3886	97	615255,32	433541,82
3887	97	615231,12	433546,86
3888	97	615214,65	433546,90
3889	97	615188,48	433541,48
3890	97	615159,74	433528,71
3891	97	615140,83	433512,69
3892	97	615129,47	433497,57
3893	97	615157,83	433410,81
3894	97	615233,63	433462,47
3895	97	615241,65	433414,65
3896	97	615219,17	433399,37
3897	97	615225,53	433374,40
3898	97	615194,26	433351,55
3899	97	615184,86	433323,57
3900	97	615159,98	433281,66
3901	97	615131,17	433289,70
3902	97	615138,31	433272,38
3903	97	615136,60	433251,22
3904	97	615130,67	433238,10
3905	97	615118,48	433234,67
3906	97	615096,02	433234,29

3907	97	615065,94	433213,52
3908	97	615183,27	433215,64
3909	97	615210,26	433233,84
3910	98	614972,79	433233,42
3911	98	614990,22	433227,48
3912	98	615033,39	433219,05
3913	98	615048,17	433290,99
3914	98	615005,79	433298,64
3915	98	614999,96	433278,75
3916	98	614978,68	433280,58
3917	98	614972,79	433233,42
3918	99	616010,22	433655,96
3919	99	615997,17	433682,16
3920	99	615943,43	433651,76
3921	99	615974,25	433595,76
3922	99	615993,56	433606,67
3923	99	616005,09	433641,06
3924	99	616010,22	433655,96
3925	100	615999,21	433520,87
3926	100	615929,43	433515,43
3927	100	615927,58	433488,82
3928	100	615921,99	433450,98
3929	100	615965,91	433428,54
3930	100	615998,04	433508,88
3931	100	615999,21	433520,87
3932	101	616163,51	432848,97
3933	101	616152,59	432826,62
3934	101	616148,59	432810,61
3935	101	616146,08	432791,56
3936	101	616148,45	432773,38
3937	101	616154,03	432756,58
3938	101	616192,84	432749,55
3939	101	616210,57	432840,60
3940	101	616163,51	432848,97
3941	102	616386,65	432770,11
3942	102	616404,40	432851,85
3943	102	616333,91	432865,35
3944	102	616318,94	432783,64
3945	102	616386,65	432770,11
3946	103	616796,32	434688,17
3947	103	616791,08	434689,43
3948	103	616790,60	434659,52
3949	103	616813,50	434660,50
3950	103	616842,86	434660,57
3951	103	616830,66	434682,66
3952	103	616796,32	434688,17
3953	104	616832,55	434295,77
3954	104	616845,22	434313,02
3955	104	616857,35	434344,43
3956	104	616864,36	434384,93
3957	104	616861,33	434426,96
3958	104	616856,35	434464,97

3959	104	616855,78	434530,55
3960	104	616858,27	434591,93
3961	104	616852,72	434615,18
3962	104	616846,59	434640,42
3963	104	616811,54	434640,86
3964	104	616811,54	434576,86
3965	104	616801,30	434576,85
3966	104	616799,92	434564,28
3967	104	616793,36	434564,25
3968	104	616792,88	434518,06
3969	104	616799,89	434518,02
3970	104	616801,35	434460,62
3971	104	616806,95	434418,10
3972	104	616793,87	434414,39
3973	104	616801,27	434313,94
3974	104	616823,27	434315,84
3975	104	616823,78	434294,85
3976	104	616832,55	434295,77
3977	105	617469,25	432397,66
3978	105	617440,16	432401,16
3979	105	617400,93	432414,23
3980	105	617371,95	432418,46
3981	105	617361,20	432330,20
3982	105	617449,51	432323,22
3983	105	617469,25	432397,66
3984	106	617634,89	432116,28
3985	106	617631,65	432202,69
3986	106	617614,32	432201,31
3987	106	617613,91	432213,93
3988	106	617605,02	432213,93
3989	106	617604,52	432233,06
3990	106	617559,71	432231,69
3991	106	617564,40	432129,36
3992	106	617595,27	432117,84
3993	106	617618,10	432115,84
3994	106	617634,89	432116,28
3995	107	617890,01	432900,80
3996	107	617886,16	432936,83
3997	107	617803,46	432933,06
3998	107	617807,65	432864,88
3999	107	617824,87	432866,46
4000	107	617848,81	432872,77
4001	107	617877,71	432889,86
4002	107	617890,01	432900,80
4003	108	618021,08	432366,13
4004	108	618015,44	432449,76
4005	108	617966,88	432446,02
4006	108	617954,32	432430,16
4007	108	617956,20	432383,87
4008	108	617979,09	432385,79
4009	108	617982,20	432362,25
4010	108	618021,08	432366,13

4011	109	618108,88	432418,47
4012	109	618106,57	432486,61
4013	109	618060,78	432484,30
4014	109	618064,54	432415,18
4015	109	618108,88	432418,47
4016	110	619898,18	431137,16
4017	110	619894,33	431126,42
4018	110	619893,35	431109,73
4019	110	619893,65	431088,81
4020	110	619897,59	431070,61
4021	110	619904,75	431052,31
4022	110	619922,37	431026,80
4023	110	619934,76	431015,82
4024	110	619952,46	431022,32
4025	110	619939,91	431044,39
4026	110	619950,37	431089,70
4027	110	619927,36	431150,01
4028	110	619898,18	431137,16
4029	111	620880,88	430760,00
4030	111	620817,29	430734,37
4031	111	620880,88	430600,57
4032	111	620892,72	430612,16
4033	111	620904,83	430643,28
4034	111	620917,09	430672,48
4035	111	620913,98	430709,69
4036	111	620900,38	430734,59
4037	111	620885,69	430757,68
4038	111	620880,88	430760,00
4039	112	620957,63	431325,15
4040	112	621009,12	431348,81
4041	112	621001,96	431367,29
4042	112	621032,24	431380,75
4043	112	621020,05	431408,13
4044	112	621053,27	431426,60
4045	112	621059,51	431417,80
4046	112	621066,72	431404,29
4047	112	621064,18	431395,09
4048	112	621106,75	431312,77
4049	112	621120,96	431322,34
4050	112	621136,08	431345,87
4051	112	621147,35	431374,51
4052	112	621151,29	431401,80
4053	112	621151,19	431424,10
4054	112	621142,00	431444,62
4055	112	621125,28	431469,88
4056	112	621109,16	431484,65
4057	112	621078,28	431504,59
4058	112	621018,73	431445,76
4059	112	621000,34	431432,88
4060	112	620911,46	431386,83
4061	112	620804,13	431332,29
4062	112	620824,51	431277,33

4063	112	620872,46	431299,61
4064	112	620889,94	431252,52
4065	112	620870,49	431244,00
4066	112	620877,48	431229,96
4067	112	620925,04	431248,51
4068	112	620934,53	431207,95
4069	112	620947,56	431160,39
4070	112	620954,03	431128,88
4071	112	620961,04	431136,35
4072	112	620966,10	431147,85
4073	112	620974,33	431171,27
4074	112	620978,13	431192,91
4075	112	620976,14	431206,96
4076	112	620971,79	431223,03
4077	112	620974,63	431234,49
4078	112	620977,62	431250,54
4079	112	620977,31	431271,78
4080	112	620971,41	431295,73
4081	112	620957,63	431325,15
4082	113	621245,17	431663,31
4083	113	621258,27	431657,72
4084	113	621270,84	431657,70
4085	113	621308,68	431695,10
4086	113	621323,59	431724,99
4087	113	621335,34	431735,72
4088	113	621351,70	431743,19
4089	113	621359,55	431730,56
4090	113	621337,71	431687,15
4091	113	621305,94	431668,50
4092	113	621275,12	431646,08
4093	113	621261,51	431625,96
4094	113	621240,05	431610,11
4095	113	621228,39	431616,19
4096	113	621215,76	431635,79
4097	113	621191,07	431612,53
4098	113	621143,89	431575,06
4099	113	621152,22	431560,57
4100	113	621174,22	431539,11
4101	113	621193,18	431527,70
4102	113	621216,87	431520,47
4103	113	621262,48	431520,00
4104	113	621283,96	431526,95
4105	113	621306,33	431541,95
4106	113	621330,27	431562,88
4107	113	621356,18	431594,59
4108	113	621369,90	431599,37
4109	113	621384,35	431607,75
4110	113	621412,79	431640,89
4111	113	621431,01	431665,66
4112	113	621443,54	431714,84
4113	113	621443,39	431740,60
4114	113	621433,71	431771,66

4115	113	621417,13	431795,33
4116	113	621398,21	431811,19
4117	113	621339,52	431754,84
4118	113	621278,82	431690,42
4119	113	621245,17	431663,31
4120	114	621526,79	431005,81
4121	114	621504,42	431045,06
4122	114	621455,29	431019,84
4123	114	621455,32	430994,61
4124	114	621466,96	430974,53
4125	114	621526,79	431005,81
4126	115	621568,86	431034,78
4127	115	621577,20	431011,86
4128	115	621586,54	430997,39
4129	115	621596,80	430987,58
4130	115	621613,07	430970,22
4131	115	621629,02	430960,03
4132	115	621658,72	430952,23
4133	115	621680,87	430951,16
4134	115	621661,28	430989,91
4135	115	621639,31	430978,71
4136	115	621613,69	431004,42
4137	115	621594,92	431048,30
4138	115	621568,86	431034,78
4139	116	621654,26	430496,78
4140	116	621686,01	430432,84
4141	116	621734,13	430458,51
4142	116	621701,90	430524,83
4143	116	621654,26	430496,78
4144	117	621817,93	430638,33
4145	117	621789,01	430698,39
4146	117	621707,79	430661,82
4147	117	621740,67	430596,84
4148	117	621761,01	430582,73
4149	117	621772,75	430578,32
4150	117	621814,42	430596,66
4151	117	621817,93	430638,33
4152	118	621948,15	430868,82
4153	118	621934,15	430859,99
4154	118	621911,14	430835,82
4155	118	621897,12	430828,84
4156	118	621880,64	430814,92
4157	118	621904,62	430764,35
4158	118	621976,97	430806,90
4159	118	621948,15	430868,82
4160	119	621948,49	431734,00
4161	119	621900,70	431754,83
4162	119	621852,88	431776,91
4163	119	621808,61	431792,07
4164	119	621792,88	431779,96
4165	119	621772,84	431758,36
4166	119	621762,47	431736,83

4167	119	621797,90	431717,09
4168	119	621836,03	431711,47
4169	119	621868,44	431708,62
4170	119	621897,44	431695,23
4171	119	621935,52	431684,62
4172	119	621951,10	431722,76
4173	119	621948,49	431734,00
4174	120	621976,48	431360,24
4175	120	621997,98	431311,69
4176	120	622070,30	431349,39
4177	120	622059,32	431369,81
4178	120	622043,26	431388,30
4179	120	622040,42	431392,04
4180	120	621976,48	431360,24
4181	121	622085,21	431233,76
4182	121	622085,21	431233,76
4183	121	622103,99	431212,19
4184	121	622117,57	431203,83
4185	121	622121,26	431187,61
4186	121	622182,44	431217,85
4187	121	622155,34	431268,70
4188	121	622085,21	431233,76
4189	122	622313,35	431050,60
4190	122	622312,97	431046,48
4191	122	622312,70	431026,83
4192	122	622313,67	431013,50
4193	122	622320,62	430994,61
4194	122	622329,57	430975,56
4195	122	622357,99	430995,09
4196	122	622384,16	431023,55
4197	122	622372,55	431041,77
4198	122	622373,39	431045,04
4199	122	622350,61	431073,98
4200	122	622313,35	431050,60
4201	123	622517,56	431219,93
4202	123	622476,62	431197,76
4203	123	622510,28	431147,33
4204	123	622556,44	431178,08
4205	123	622542,26	431196,86
4206	123	622517,56	431219,93
4207	124	622484,60	431383,61
4208	124	622452,87	431446,68
4209	124	622428,55	431436,37
4210	124	622432,72	431424,68
4211	124	622379,51	431397,16
4212	124	622392,57	431370,99
4213	124	622414,53	431367,73
4214	124	622448,88	431368,95
4215	124	622463,40	431372,75
4216	124	622484,60	431383,61
4217	125	622703,34	431795,54
4218	125	622684,30	431788,96

4219	125	622709,28	431722,54
4220	125	622762,09	431739,77
4221	125	622744,24	431797,32
4222	125	622703,34	431795,54
4223	126	622781,32	430844,95
4224	126	622784,84	430847,06
4225	126	622784,46	430850,24
4226	126	622782,39	430870,32
4227	126	622786,63	430892,62
4228	126	622789,79	430904,61
4229	126	622748,48	430914,83
4230	126	622731,17	430859,02
4231	126	622781,32	430844,95
4232	127	622958,80	430657,97
4233	127	623014,56	430640,74
4234	127	623040,43	430735,63
4235	127	622985,70	430750,83
4236	127	622960,28	430671,01
4237	127	622964,41	430654,94
4238	127	622958,80	430657,97
4239	128	623118,51	430690,38
4240	128	623119,43	430696,10
4241	128	623119,00	430702,20
4242	128	623110,24	430707,92
4243	128	623100,54	430709,63
4244	128	623094,82	430705,30
4245	128	623091,83	430696,50
4246	128	623085,65	430693,48
4247	128	623078,71	430696,10
4248	128	623065,08	430700,48
4249	128	623058,47	430695,67
4250	128	623058,92	430687,78
4251	128	623062,89	430682,93
4252	128	623072,98	430677,70
4253	128	623087,47	430675,52
4254	128	623098,78	430678,15
4255	128	623111,05	430682,97
4256	128	623118,51	430690,38
4257	129	623184,97	430777,57
4258	129	623138,20	430804,17
4259	129	623102,19	430809,88
4260	129	623090,67	430760,46
4261	129	623173,91	430735,60
4262	129	623184,97	430777,57
4263	130	623162,20	430661,55
4264	130	623131,29	430653,40
4265	130	623104,41	430650,35
4266	130	623078,03	430575,76
4267	130	623094,16	430575,46
4268	130	623137,85	430584,93
4269	130	623162,20	430661,55
4270	131	623855,62	429818,22

4271	131	623815,95	429838,34
4272	131	623769,80	429762,67
4273	131	623819,73	429733,28
4274	131	623814,79	429721,59
4275	131	623831,36	429714,14
4276	131	623850,51	429705,73
4277	131	623878,67	429704,62
4278	131	623892,11	429705,68
4279	131	623911,68	429744,00
4280	131	623879,05	429761,30
4281	131	623894,01	429787,40
4282	131	623850,52	429809,85
4283	131	623855,62	429818,22
4284	132	623940,16	429848,61
4285	132	623905,17	429867,74
4286	132	623893,98	429864,52
4287	132	623875,30	429841,61
4288	132	623921,08	429814,55
4289	132	623940,16	429848,61
4290	133	624108,26	429839,76
4291	133	624055,52	429870,10
4292	133	624010,66	429835,06
4293	133	624084,53	429796,80
4294	133	624108,26	429839,76
4295	134	624045,40	430548,61
4296	134	624001,82	430418,50
4297	134	624042,40	430404,77
4298	134	624052,66	430417,72
4299	134	624060,57	430432,17
4300	134	624067,90	430455,91
4301	134	624069,43	430472,85
4302	134	624066,28	430505,25
4303	134	624057,56	430531,40
4304	134	624043,90	430552,11
4305	134	624045,40	430548,61
4306	135	624123,48	431012,81
4307	135	624129,59	431028,76
4308	135	624119,52	431032,92
4309	135	624130,44	431069,78
4310	135	624080,99	431096,60
4311	135	624063,50	431060,58
4312	135	624078,51	431053,03
4313	135	624045,08	430988,57
4314	135	624101,08	430962,65
4315	135	624123,48	431012,81
4316	136	624518,76	429559,99
4317	136	624455,71	429588,52
4318	136	624445,89	429560,97
4319	136	624439,96	429547,74
4320	136	624436,19	429517,49
4321	136	624440,82	429490,42
4322	136	624444,99	429456,78

4323	136	624451,13	429432,98
4324	136	624459,02	429381,14
4325	136	624462,33	429368,05
4326	136	624479,60	429389,08
4327	136	624491,27	429396,55
4328	136	624513,22	429409,62
4329	136	624533,31	429456,83
4330	136	624529,95	429480,60
4331	136	624527,21	429500,73
4332	136	624533,30	429532,48
4333	136	624543,06	429549,28
4334	136	624534,69	429558,64
4335	136	624526,23	429551,61
4336	136	624518,76	429559,99
4337	137	624719,68	429573,01
4338	137	624675,24	429584,29
4339	137	624668,23	429576,82
4340	137	624651,44	429584,27
4341	137	624628,06	429592,68
4342	137	624583,69	429569,79
4343	137	624565,97	429549,75
4344	137	624554,75	429518,93
4345	137	624582,72	429500,70
4346	137	624598,70	429435,78
4347	137	624594,49	429419,46
4348	137	624622,43	429388,62
4349	137	624653,77	429361,09
4350	137	624669,20	429377,91
4351	137	624664,01	429404,97
4352	137	624656,51	429438,10
4353	137	624644,19	429495,51
4354	137	624670,06	429513,81
4355	137	624711,14	429511,44
4356	137	624734,09	429517,02
4357	137	624768,60	429529,68
4358	137	624777,09	429550,17
4359	137	624736,46	429567,02
4360	137	624719,68	429573,01
4361	138	624525,81	429774,36
4362	138	624521,70	429766,13
4363	138	624529,09	429740,30
4364	138	624533,70	429715,02
4365	138	624537,01	429664,18
4366	138	624507,01	429646,68
4367	138	624486,59	429628,66
4368	138	624515,94	429614,63
4369	138	624527,71	429616,06
4370	138	624535,13	429588,51
4371	138	624581,83	429604,86
4372	138	624576,75	429639,88
4373	138	624578,09	429661,80
4374	138	624578,13	429688,87

4375	138	624580,39	429709,01
4376	138	624591,20	429745,40
4377	138	624525,81	429774,36
4378	139	624498,34	429878,92
4379	139	624493,66	429894,05
4380	139	624456,09	429892,09
4381	139	624394,15	429771,41
4382	139	624409,30	429762,14
4383	139	624470,66	429795,17
4384	139	624498,35	429810,31
4385	139	624498,34	429878,92
4386	140	624612,16	430132,55
4387	140	624627,55	430077,44
4388	140	624666,42	430134,41
4389	140	624690,16	430176,43
4390	140	624677,53	430180,16
4391	140	624618,57	430150,42
4392	140	624612,16	430132,55
4393	141	625072,04	430492,83
4394	141	625116,86	430531,11
4395	141	625068,10	430571,99
4396	141	625048,93	430558,77
4397	141	625022,47	430535,23
4398	141	625072,04	430492,83
4399	142	625121,19	431408,25
4400	142	625051,66	431400,93
4401	142	625004,64	431398,33
4402	142	624988,45	431395,04
4403	142	625012,01	431365,99
4404	142	625069,47	431361,39
4405	142	625112,29	431369,90
4406	142	625145,88	431385,12
4407	142	625121,19	431408,25
4408	143	625444,60	431466,21
4409	143	625433,41	431439,84
4410	143	625449,92	431413,48
4411	143	625517,16	431463,54
4412	143	625486,25	431509,07
4413	143	625468,41	431503,77
4414	143	625444,60	431466,21
4415	144	625772,43	431441,84
4416	144	625757,69	431453,10
4417	144	625716,54	431483,75
4418	144	625684,07	431513,79
4419	144	625644,76	431562,84
4420	144	625615,42	431599,04
4421	144	625604,98	431605,79
4422	144	625593,26	431608,87
4423	144	625574,28	431605,81
4424	144	625533,82	431580,67
4425	144	625517,27	431571,48
4426	144	625478,59	431553,67

4427	144	625466,30	431549,98
4428	144	625534,39	431541,41
4429	144	625573,93	431537,41
4430	144	625618,05	431478,74
4431	144	625656,95	431420,06
4432	144	625682,69	431447,77
4433	144	625726,90	431405,56
4434	144	625772,43	431441,84
4435	145	625834,33	431407,71
4436	145	625815,31	431353,44
4437	145	625822,55	431352,82
4438	145	625875,43	431403,40
4439	145	625834,33	431407,71
4440	146	625769,47	431139,97
4441	146	625771,57	431141,46
4442	146	625759,08	431135,97
4443	146	625755,12	431163,24
4444	146	625754,19	431181,54
4445	146	625762,07	431220,66
4446	146	625712,62	431179,08
4447	146	625682,87	431159,27
4448	146	625685,15	431140,20
4449	146	625691,83	431125,04
4450	146	625698,21	431114,72
4451	146	625706,25	431104,89
4452	146	625726,43	431086,47
4453	146	625776,93	431124,62
4454	146	625781,89	431112,22
4455	146	625799,20	431084,48
4456	146	625814,62	431072,44
4457	146	625824,05	431074,10
4458	146	625842,32	431079,94
4459	146	625867,12	431095,36
4460	146	625881,26	431109,96
4461	146	625853,72	431175,09
4462	146	625769,47	431139,97
4463	147	626174,61	431047,17
4464	147	626220,84	431104,16
4465	147	626179,99	431166,84
4466	147	626169,26	431132,13
4467	147	626165,00	431096,32
4468	147	626169,05	431062,81
4469	147	626174,61	431047,17
4470	148	626333,28	430716,79
4471	148	626293,46	430724,50
4472	148	626257,06	430733,58
4473	148	626246,58	430690,18
4474	148	626313,01	430673,45
4475	148	626333,28	430716,79
4476	149	626244,68	430569,30
4477	149	626230,34	430561,13
4478	149	626209,81	430542,46

4479	149	626212,88	430515,31
4480	149	626212,91	430506,02
4481	149	626247,16	430498,76
4482	149	626257,71	430545,61
4483	149	626244,68	430569,30
4484	150	626015,47	430248,53
4485	150	626013,43	430288,77
4486	150	625978,43	430286,13
4487	150	625978,16	430236,64
4488	150	625996,65	430234,99
4489	150	626015,47	430248,53
4490	151	626205,08	430289,54
4491	151	626233,40	430293,01
4492	151	626268,64	430316,54
4493	151	626293,29	430342,51
4494	151	626300,59	430345,14
4495	151	626300,63	430380,09
4496	151	626253,85	430391,94
4497	151	626257,05	430325,99
4498	151	626200,39	430321,37
4499	151	626205,08	430289,54
4500	152	626393,64	430424,31
4501	152	626405,55	430461,69
4502	152	626403,15	430496,75
4503	152	626383,72	430501,44
4504	152	626373,85	430461,83
4505	152	626340,23	430471,08
4506	152	626332,30	430420,29
4507	152	626393,64	430424,31
4508	153	626646,16	429232,61
4509	153	626639,60	429306,46
4510	153	626622,40	429303,88
4511	153	626622,46	429292,61
4512	153	626584,21	429291,31
4513	153	626591,41	429226,68
4514	153	626646,16	429232,61
4515	154	627178,34	429409,35
4516	154	627158,55	429483,20
4517	154	627099,87	429464,75
4518	154	627118,21	429398,71
4519	154	627133,65	429392,97
4520	154	627178,34	429409,35
4521	155	623616,42	426704,12
4522	155	623621,96	426633,25
4523	155	623700,54	426637,66
4524	155	623708,18	426668,44
4525	155	623718,69	426715,12
4526	155	623756,07	426722,27
4527	155	623777,96	426738,21
4528	155	623786,78	426750,29
4529	155	623773,58	426827,20
4530	155	623735,10	426862,38

4531	155	623699,39	426905,83
4532	155	623672,51	426961,29
4533	155	623668,14	426984,39
4534	155	623646,65	427015,18
4535	155	623628,03	427039,32
4536	155	623599,98	427026,14
4537	155	623621,33	426983,27
4538	155	623627,95	426965,19
4539	155	623607,12	426959,69
4540	155	623599,90	426951,94
4541	155	623614,29	426927,81
4542	155	623632,60	426909,04
4543	155	623648,34	426898,47
4544	155	623652,75	426872,32
4545	155	623663,12	426827,22
4546	155	623687,87	426787,92
4547	155	623688,93	426762,38
4548	155	623700,98	426731,04
4549	155	623697,51	426718,25
4550	155	623691,02	426713,70
4551	155	623616,42	426704,12

Tab. 5 Wykaz współrzędnych terenów położonych w gminie Osielsko.

Lp.	id	X92	Y92
4552	156	597854,40	433288,20
4553	156	597900,10	433313,26
4554	156	597883,07	433345,78
4555	156	598007,48	433437,13
4556	156	598034,05	433454,51
4557	156	598022,64	433482,98
4558	156	598088,15	433514,72
4559	156	598070,28	433551,97
4560	156	598065,35	433546,76
4561	156	598050,67	433530,74
4562	156	598042,45	433521,89
4563	156	598040,68	433520,93
4564	156	598034,39	433517,30
4565	156	598011,20	433497,36
4566	156	597993,35	433485,31
4567	156	597968,87	433470,35
4568	156	597952,58	433457,98
4569	156	597943,68	433449,65
4570	156	597943,14	433449,04
4571	156	597925,32	433426,44
4572	156	597917,29	433412,45
4573	156	597911,34	433400,16
4574	156	597881,15	433355,36
4575	156	597876,13	433349,02
4576	156	597871,54	433342,82
4577	156	597867,19	433335,75
4578	156	597863,40	433328,36

4579	156	597860,28	433320,71
4580	156	597857,83	433312,80
4581	156	597856,06	433304,70
4582	156	597854,84	433296,48
4583	156	597854,40	433288,20
4584	157	597658,22	433086,94
4585	157	597598,52	433040,17
4586	157	597569,36	433016,59
4587	157	597548,13	432988,51
4588	157	597533,91	432973,21
4589	157	597529,77	432968,72
4590	157	597535,71	432963,32
4591	157	597545,79	432965,12
4592	157	597559,47	432970,16
4593	157	597580,34	432968,18
4594	157	597598,23	432987,00
4595	157	597613,56	432988,35
4596	157	597700,93	433015,87
4597	157	597695,37	433031,67
4598	157	597780,08	433051,01
4599	157	597777,52	433035,30
4600	157	597766,99	433016,73
4601	157	597811,43	433012,49
4602	157	597837,65	433014,59
4603	157	597860,10	433023,91
4604	157	597879,90	433039,54
4605	157	597892,15	433054,39
4606	157	597904,85	433068,78
4607	157	597920,19	433101,76
4608	157	597927,34	433123,34
4609	157	597896,83	433196,98
4610	157	597882,02	433189,76
4611	157	597868,52	433153,48
4612	157	597838,43	433101,94
4613	157	597818,64	433101,47
4614	157	597810,50	433102,35
4615	157	597802,16	433102,57
4616	157	597793,05	433101,97
4617	157	597692,32	433091,02
4618	157	597688,65	433090,57
4619	157	597658,22	433086,94
4620	158	597788,05	432998,55
4621	158	597750,31	432992,81
4622	158	597723,33	432988,96
4623	158	597713,48	432970,21
4624	158	597703,56	432955,92
4625	158	597679,84	432949,32
4626	158	597664,97	432939,36
4627	158	597649,02	432942,68
4628	158	597641,83	432947,65
4629	158	597636,39	432954,84
4630	158	597608,30	432950,98

4631	158	597572,37	432919,38
4632	158	597587,01	432890,96
4633	158	597516,29	432841,92
4634	158	597416,55	432824,10
4635	158	597354,42	432788,52
4636	158	597367,48	432761,81
4637	158	597290,91	432717,82
4638	158	597298,56	432695,71
4639	158	597292,78	432624,49
4640	158	597281,20	432569,94
4641	158	597222,10	432533,20
4642	158	597246,35	432462,27
4643	158	597253,75	432465,98
4644	158	597260,81	432470,28
4645	158	597267,53	432475,12
4646	158	597273,79	432480,54
4647	158	597279,60	432486,43
4648	158	597284,85	432492,78
4649	158	597298,15	432511,85
4650	158	597304,98	432516,55
4651	158	597311,36	432521,72
4652	158	597317,40	432527,47
4653	158	597322,87	432533,69
4654	158	597335,38	432553,42
4655	158	597345,54	432574,59
4656	158	597346,19	432576,06
4657	158	597349,30	432583,71
4658	158	597351,86	432591,62
4659	158	597353,75	432599,73
4660	158	597354,86	432607,88
4661	158	597355,41	432616,17
4662	158	597355,18	432624,44
4663	158	597354,29	432632,70
4664	158	597353,20	432638,82
4665	158	597348,91	432659,18
4666	158	597342,62	432678,78
4667	158	597345,88	432684,70
4668	158	597351,46	432690,85
4669	158	597356,49	432697,39
4670	158	597360,95	432704,33
4671	158	597364,85	432711,66
4672	158	597368,19	432719,25
4673	158	597370,86	432727,09
4674	158	597372,86	432735,20
4675	158	597374,08	432743,35
4676	158	597374,74	432751,64
4677	158	597374,81	432755,04
4678	158	597374,81	432770,72
4679	158	597380,94	432777,75
4680	158	597386,06	432777,16
4681	158	597404,66	432775,48
4682	158	597417,01	432775,19

4683	158	597425,35	432775,77
4684	158	597433,45	432777,09
4685	158	597441,54	432779,07
4686	158	597449,29	432781,72
4687	158	597456,92	432785,03
4688	158	597464,20	432788,87
4689	158	597480,61	432800,78
4690	158	597484,04	432801,89
4691	158	597488,69	432803,49
4692	158	597496,32	432806,74
4693	158	597503,61	432810,64
4694	158	597510,66	432815,08
4695	158	597530,86	432833,78
4696	158	597537,86	432842,49
4697	158	597547,09	432850,82
4698	158	597560,27	432854,35
4699	158	597561,38	432854,50
4700	158	597571,81	432856,24
4701	158	597589,55	432860,30
4702	158	597613,29	432865,17
4703	158	597613,95	432865,31
4704	158	597621,93	432867,43
4705	158	597629,79	432870,14
4706	158	597647,79	432879,47
4707	158	597653,08	432882,94
4708	158	597659,08	432883,63
4709	158	597702,74	432895,25
4710	158	597736,27	432915,74
4711	158	597753,21	432984,38
4712	158	597767,99	432945,62
4713	158	597787,09	432923,93
4714	158	597805,87	432917,59
4715	158	597788,48	432959,78
4716	158	597788,05	432998,55
4717	159	597046,38	432728,99
4718	159	597014,20	432715,46
4719	159	596990,53	432690,03
4720	159	596978,68	432655,36
4721	159	596973,54	432624,85
4722	159	596980,31	432594,38
4723	159	596995,52	432573,24
4724	159	597018,38	432561,42
4725	159	597043,77	432558,84
4726	159	597068,38	432564,80
4727	159	597089,44	432569,90
4728	159	597110,70	432585,08
4729	159	597129,31	432606,23
4730	159	597151,22	432637,57
4731	159	597170,75	432664,68
4732	159	597182,69	432693,34
4733	159	597216,41	432778,90
4734	159	597227,75	432842,93

4735	159	597284,40	432974,72
4736	159	597286,04	432984,75
4737	159	597282,93	432984,31
4738	159	597274,83	432982,53
4739	159	597266,97	432980,08
4740	159	597259,23	432976,97
4741	159	597251,83	432973,26
4742	159	597244,77	432968,96
4743	159	597238,16	432964,13
4744	159	597231,90	432958,70
4745	159	597226,09	432952,81
4746	159	597220,73	432946,40
4747	159	597208,13	432924,67
4748	159	597201,35	432908,62
4749	159	597200,27	432905,94
4750	159	597195,39	432889,45
4751	159	597183,12	432828,95
4752	159	597177,83	432809,46
4753	159	597172,80	432802,91
4754	159	597168,34	432795,98
4755	159	597164,44	432788,65
4756	159	597161,10	432781,06
4757	159	597156,54	432765,25
4758	159	597155,29	432759,29
4759	159	597150,76	432749,48
4760	159	597142,27	432728,34
4761	159	597140,98	432725,12
4762	159	597138,53	432717,28
4763	159	597136,64	432709,17
4764	159	597135,43	432700,15
4765	159	597132,92	432673,09
4766	159	597132,83	432671,88
4767	159	597132,50	432663,60
4768	159	597132,84	432655,33
4769	159	597133,85	432647,07
4770	159	597115,48	432624,19
4771	159	597110,63	432621,52
4772	159	597069,15	432596,97
4773	159	597048,02	432588,67
4774	159	597036,12	432588,83
4775	159	597027,90	432588,12
4776	159	597020,35	432586,87
4777	159	597024,61	432600,62
4778	159	597042,38	432681,02
4779	159	597044,13	432691,25
4780	159	597046,38	432728,99
4781	160	597054,77	432277,03
4782	160	597048,13	432282,61
4783	160	597047,45	432283,60
4784	160	597036,53	432308,14
4785	160	597028,08	432323,51
4786	160	597017,52	432339,17

4787	160	596994,60	432363,27
4788	160	596987,86	432367,92
4789	160	596983,11	432373,25
4790	160	596990,05	432377,89
4791	160	596997,39	432378,26
4792	160	597011,53	432377,33
4793	160	597019,86	432377,78
4794	160	597027,97	432378,83
4795	160	597045,59	432383,62
4796	160	597054,66	432387,02
4797	160	597077,71	432385,21
4798	160	597089,61	432385,04
4799	160	597097,83	432385,76
4800	160	597105,93	432387,07
4801	160	597124,09	432392,80
4802	160	597140,13	432399,57
4803	160	597141,90	432400,33
4804	160	597149,30	432403,97
4805	160	597171,97	432420,91
4806	160	597175,80	432425,57
4807	160	597171,64	432436,59
4808	160	597097,91	432403,58
4809	160	597075,13	432394,25
4810	160	597069,62	432430,21
4811	160	597043,77	432417,56
4812	160	597033,59	432413,75
4813	160	597022,20	432416,72
4814	160	597016,37	432436,13
4815	160	596948,54	432411,21
4816	160	596969,33	432348,57
4817	160	596970,96	432343,45
4818	160	596972,31	432310,90
4819	160	596983,67	432279,16
4820	160	596997,72	432260,94
4821	160	597054,77	432277,03
4822	161	596958,64	433115,23
4823	161	596951,58	433118,94
4824	161	596880,10	433155,84
4825	161	596876,47	433144,38
4826	161	596881,90	433129,98
4827	161	596893,89	433116,06
4828	161	596902,37	433106,44
4829	161	596911,99	433094,43
4830	161	596913,13	433084,76
4831	161	596905,92	433059,44
4832	161	596891,53	433030,54
4833	161	596887,83	433016,67
4834	161	596889,64	433006,42
4835	161	596905,94	433002,24
4836	161	596955,61	433006,08
4837	161	596963,54	433027,08
4838	161	596969,35	433041,37

4839	161	596980,05	433063,68
4840	161	596984,75	433085,10
4841	161	596985,41	433101,59
4842	161	596983,00	433114,91
4843	161	596958,64	433115,23
4844	162	596786,97	432888,51
4845	162	596805,14	432893,57
4846	162	596804,31	432991,74
4847	162	596811,79	433037,56
4848	162	596829,56	433039,61
4849	162	596846,24	433079,75
4850	162	596868,98	433084,21
4851	162	596868,24	433112,83
4852	162	596849,78	433128,32
4853	162	596849,10	433169,03
4854	162	596841,98	433169,06
4855	162	596841,39	433219,51
4856	162	596855,59	433222,17
4857	162	596864,83	433276,96
4858	162	596880,85	433316,30
4859	162	596887,82	433343,29
4860	162	596900,30	433341,26
4861	162	596906,72	433359,44
4862	162	596886,88	433641,86
4863	162	596800,96	433645,94
4864	162	596830,23	433389,20
4865	162	596779,87	433267,37
4866	162	596773,25	433239,91
4867	162	596770,69	433144,70
4868	162	596779,17	433094,97
4869	162	596762,69	433001,23
4870	162	596763,71	432976,42
4871	162	596774,54	432918,31
4872	162	596786,97	432888,51
4873	163	597150,18	431810,64
4874	163	597124,50	431809,00
4875	163	597123,80	431788,57
4876	163	597110,47	431786,98
4877	163	597087,91	431769,84
4878	163	597092,40	431735,87
4879	163	597144,68	431735,75
4880	163	597150,18	431810,64
4881	164	597129,99	431526,92
4882	164	597105,62	431551,26
4883	164	597107,27	431567,77
4884	164	597079,69	431582,66
4885	164	597052,94	431594,22
4886	164	597043,87	431575,54
4887	164	597023,99	431534,54
4888	164	596989,15	431490,00
4889	164	596973,38	431448,99
4890	164	596945,05	431446,98

4891	164	596943,14	431401,51
4892	164	596949,21	431397,12
4893	164	596966,32	431391,03
4894	164	596995,41	431379,50
4895	164	597003,24	431375,88
4896	164	597005,61	431358,03
4897	164	596999,32	431346,99
4898	164	596989,40	431332,70
4899	164	596977,80	431319,45
4900	164	596961,33	431312,87
4901	164	596923,89	431309,53
4902	164	596944,28	431299,08
4903	164	596978,88	431291,37
4904	164	597012,54	431286,45
4905	164	597041,13	431309,02
4906	164	597073,66	431336,51
4907	164	597075,29	431354,82
4908	164	597075,06	431363,16
4909	164	597074,16	431371,36
4910	164	597072,71	431379,55
4911	164	597072,36	431380,94
4912	164	597068,58	431396,17
4913	164	597060,71	431417,28
4914	164	597056,71	431424,50
4915	164	597052,05	431431,37
4916	164	597046,85	431437,84
4917	164	597041,20	431443,83
4918	164	597036,24	431448,36
4919	164	597030,38	431453,35
4920	164	597046,77	431466,06
4921	164	597055,21	431474,93
4922	164	597055,21	431475,00
4923	164	597060,68	431481,21
4924	164	597065,59	431487,89
4925	164	597069,94	431494,96
4926	164	597073,73	431502,36
4927	164	597093,09	431509,64
4928	164	597100,73	431511,82
4929	164	597108,48	431514,67
4930	164	597115,99	431518,18
4931	164	597123,16	431522,29
4932	164	597129,99	431526,92
4933	165	596796,09	431500,12
4934	165	596790,70	431482,88
4935	165	596789,36	431483,26
4936	165	596781,12	431484,21
4937	165	596772,88	431484,42
4938	165	596764,55	431484,04
4939	165	596753,89	431482,41
4940	165	596745,79	431480,76
4941	165	596745,02	431480,62
4942	165	596736,93	431478,57

4943	165	596729,18	431475,85
4944	165	596721,55	431472,47
4945	165	596714,38	431468,50
4946	165	596707,44	431463,99
4947	165	596700,95	431458,90
4948	165	596694,91	431453,27
4949	165	596677,35	431429,32
4950	165	596673,56	431422,13
4951	165	596673,12	431421,45
4952	165	596669,67	431413,93
4953	165	596666,78	431406,15
4954	165	596664,56	431398,17
4955	165	596663,01	431390,01
4956	165	596662,13	431381,78
4957	165	596662,02	431373,51
4958	165	596662,47	431365,24
4959	165	596662,97	431361,57
4960	165	596665,08	431346,32
4961	165	596668,54	431330,35
4962	165	596671,32	431322,52
4963	165	596674,54	431315,49
4964	165	596675,91	431312,70
4965	165	596673,37	431311,27
4966	165	596666,54	431306,70
4967	165	596652,69	431303,29
4968	165	596643,12	431303,09
4969	165	596664,61	431270,83
4970	165	596701,85	431249,20
4971	165	596710,40	431250,46
4972	165	596734,86	431258,96
4973	165	596753,99	431274,58
4974	165	596756,51	431331,28
4975	165	596725,21	431349,92
4976	165	596742,04	431385,87
4977	165	596776,37	431411,73
4978	165	596795,88	431385,91
4979	165	596820,32	431356,70
4980	165	596829,64	431358,83
4981	165	596835,20	431335,15
4982	165	596838,97	431305,51
4983	165	596881,76	431292,37
4984	165	596890,64	431316,93
4985	165	596870,69	431319,44
4986	165	596855,50	431324,10
4987	165	596845,30	431337,23
4988	165	596839,87	431358,38
4989	165	596835,63	431382,94
4990	165	596829,28	431399,00
4991	165	596868,08	431407,61
4992	165	596868,26	431420,93
4993	165	596871,32	431434,43
4994	165	596874,02	431454,95

4995	165	596864,31	431486,80
4996	165	596872,58	431555,37
4997	165	596855,31	431551,59
4998	165	596837,31	431542,77
4999	165	596816,13	431509,07
5000	165	596796,09	431500,12
5001	166	596497,96	430949,18
5002	166	596493,98	430978,03
5003	166	596493,21	430992,83
5004	166	596499,32	431016,95
5005	166	596499,42	431017,62
5006	166	596501,08	431025,72
5007	166	596642,68	431033,04
5008	166	596651,57	431033,43
5009	166	596659,68	431034,49
5010	166	596667,77	431036,20
5011	166	596690,56	431045,28
5012	166	596699,83	431050,35
5013	166	596705,78	431053,84
5014	166	596712,61	431058,61
5015	166	596718,87	431063,91
5016	166	596724,80	431069,67
5017	166	596730,27	431075,95
5018	166	596735,07	431082,63
5019	166	596739,41	431089,70
5020	166	596743,09	431097,09
5021	166	596746,20	431104,81
5022	166	596767,20	431122,07
5023	166	596781,61	431133,09
5024	166	596798,17	431133,80
5025	166	596801,40	431133,98
5026	166	596805,40	431134,30
5027	166	596818,16	431136,55
5028	166	596840,99	431142,09
5029	166	596848,41	431144,20
5030	166	596856,16	431147,05
5031	166	596863,67	431150,56
5032	166	596870,84	431154,73
5033	166	596877,56	431159,43
5034	166	596884,04	431164,67
5035	166	596889,97	431170,43
5036	166	596895,44	431176,64
5037	166	596908,43	431278,41
5038	166	596872,43	431260,20
5039	166	596858,01	431249,65
5040	166	596847,41	431175,15
5041	166	596783,52	431185,78
5042	166	596771,74	431185,34
5043	166	596757,30	431175,99
5044	166	596732,41	431166,28
5045	166	596707,42	431156,11
5046	166	596685,86	431147,26

5047	166	596680,77	431137,51
5048	166	596674,64	431076,48
5049	166	596469,96	431085,87
5050	166	596459,46	431073,18
5051	166	596449,90	430867,12
5052	166	596467,18	430813,48
5053	166	596464,30	430781,09
5054	166	596476,54	430753,37
5055	166	596500,30	430718,10
5056	166	596571,93	430718,46
5057	166	596530,89	430780,37
5058	166	596536,29	430824,64
5059	166	596516,14	430870,72
5060	166	596497,96	430949,18
5061	167	596572,93	430718,93
5062	167	596498,30	430718,18
5063	167	596513,19	430658,53
5064	167	596520,38	430630,13
5065	167	596522,09	430611,94
5066	167	596513,12	430601,80
5067	167	596508,09	430588,24
5068	167	596507,23	430578,55
5069	167	596511,10	430564,99
5070	167	596516,55	430556,93
5071	167	596683,23	430553,54
5072	167	596743,75	430529,46
5073	167	596762,87	430515,46
5074	167	596795,00	430501,11
5075	167	596870,29	430463,43
5076	167	596902,66	430433,20
5077	167	596924,46	430448,20
5078	167	596971,80	430375,01
5079	167	597011,61	430322,54
5080	167	597007,03	430300,98
5081	167	597009,56	430272,59
5082	167	597013,34	430242,14
5083	167	597020,07	430215,88
5084	167	597021,79	430181,60
5085	167	597025,20	430161,83
5086	167	597037,04	430135,51
5087	167	597037,40	430103,34
5088	167	597023,48	430051,28
5089	167	597009,52	429979,34
5090	167	597000,60	429912,53
5091	167	596995,30	429886,76
5092	167	596998,74	429864,65
5093	167	597041,23	429812,22
5094	167	597051,62	429831,33
5095	167	597054,96	429838,92
5096	167	597057,74	429846,70
5097	167	597059,84	429854,74
5098	167	597061,28	429862,90

5099	167	597062.04	429871,46
5100	167	597062.98	429891,36
5101	167	597063.03	429895,50
5102	167	597062.79	429903,77
5103	167	597061,78	429912,03
5104	167	597061.05	429916,09
5105	167	597055.54	429943.17
5106	167	597055.43	429943,44
5107	167	597051.24	429963.60
5108	167	597051.51	429967,54
5109	167	597064,39	429999,83
5110	167	597065.56	430003,12
5111	167	597069,37	430016,52
5112	167	597072,80	430033,05
5113	167	597074.41	430044,16
5114	167	597079.50	430099,16
5115	167	597079,87	430104,30
5116	167	597079,90	430110,17
5117	167	597078,57	430185,90
5118	167	597078,38	430191,30
5119	167	597077,99	430195,24
5120	167	597074,14	430230,28
5121	167	597072,25	430268,30
5122	167	597071,09	430278,89
5123	167	597069,53	430287,01
5124	167	597067,18	430294,98
5125	167	597064,64	430301,75
5126	167	597053,22	430329,28
5127	167	597049,89	430336,71
5128	167	597032,83	430369,76
5129	167	597021,52	430397,96
5130	167	597013,62	430413,60
5131	167	596989,47	430452,49
5132	167	596972,71	430472,86
5133	167	596935,05	430508,02
5134	167	596919,41	430520,07
5135	167	596856,56	430558,87
5136	167	596855,10	430559,72
5137	167	596823,57	430578,48
5138	167	596810,80	430584,90
5139	167	596783,27	430596,31
5140	167	596763,38	430602,23
5141	167	596758,92	430602,97
5142	167	596689,60	430612,70
5143	167	596681,58	430613,46
5144	167	596680,24	430613,57
5145	167	596624,81	430616,10
5146	167	596621,69	430616,19
5147	167	596621,14	430616,18
5148	167	596585,65	430616,47
5149	167	596588,41	430656,15
5150	167	596588,60	430658,82

5151	167	596588,59	430667,10
5152	167	596587,91	430675,37
5153	167	596586,57	430683,56
5154	167	596584,56	430691,60
5155	167	596581,89	430699,44
5156	167	596579,70	430704,55
5157	167	596576,25	430712,17
5158	167	596572,93	430718,93
5159	168	596288,03	430468,96
5160	168	596313,23	430456,85
5161	168	596320,16	430454,95
5162	168	596319,40	430438,45
5163	168	596324,45	430427,44
5164	168	596334,15	430426,18
5165	168	596342,66	430429,58
5166	168	596347,31	430454,14
5167	168	596358,34	430452,83
5168	168	596376,44	430477,79
5169	168	596387,72	430497,98
5170	168	596393,06	430520,29
5171	168	596381,18	430556,96
5172	168	596393,40	430589,11
5173	168	596403,97	430641,99
5174	168	596389,56	430646,25
5175	168	596387,08	430679,26
5176	168	596378,65	430716,05
5177	168	596383,23	430752,89
5178	168	596362,74	430793,04
5179	168	596345,97	430791,00
5180	168	596340,97	430829,04
5181	168	596355,76	430845,14
5182	168	596360,43	430860,36
5183	168	596364,69	430888,72
5184	168	596362,99	430914,13
5185	168	596359,58	430934,43
5186	168	596298,60	430936,09
5187	168	596299,07	430926,55
5188	168	596294,51	430896,11
5189	168	596293,81	430890,30
5190	168	596293,38	430882,01
5191	168	596293,61	430873,74
5192	168	596294,62	430865,48
5193	168	596295,70	430860,15
5194	168	596294,31	430856,06
5195	168	596289,85	430849,06
5196	168	596285,95	430841,79
5197	168	596282,61	430834,13
5198	168	596280,06	430826,29
5199	168	596278,06	430818,25
5200	168	596276,73	430810,08
5201	168	596276,07	430801,80
5202	168	596276,08	430793,52

5203	168	596276,21	430792,19
5204	168	596277,10	430777,38
5205	168	596278,37	430766,19
5206	168	596280,16	430758,07
5207	168	596282,50	430750,16
5208	168	596285,61	430742,46
5209	168	596289,28	430735,04
5210	168	596290,31	430733,19
5211	168	596307,65	430703,13
5212	168	596316,85	430689,85
5213	168	596323,76	430681,41
5214	168	596324,14	430678,08
5215	168	596327,14	430663,04
5216	168	596330,84	430653,68
5217	168	596332,93	430647,57
5218	168	596327,59	430632,20
5219	168	596321,64	430613,16
5220	168	596319,95	430607,06
5221	168	596318,28	430598,96
5222	168	596317,29	430590,74
5223	168	596317,08	430582,46
5224	168	596317,42	430574,12
5225	168	596318,54	430565,93
5226	168	596320,21	430558,07
5227	168	596326,70	430533,07
5228	168	596324,66	430527,57
5229	168	596300,79	430486,24
5230	168	596288,03	430468,96
5231	169	595952,11	429989,52
5232	169	595973,33	429983,76
5233	169	595975,01	430028,37
5234	169	595982,99	430106,32
5235	169	595993,94	430103,35
5236	169	595996,92	430112,20
5237	169	596007,52	430109,69
5238	169	596018,49	430150,77
5239	169	595984,26	430163,88
5240	169	595997,45	430212,67
5241	169	595992,23	430204,79
5242	169	595987,77	430197,85
5243	169	595983,87	430190,51
5244	169	595980,54	430182,92
5245	169	595977,98	430175,07
5246	169	595967,60	430116,78
5247	169	595967,00	430112,36
5248	169	595957,78	430035,60
5249	169	595952,11	429989,52