

**Informacja na sesję
Sejmiku Województwa Kujawsko-Pomorskiego
w dniu 25 października 2021 r. dotycząca sprawozdania z realizacji prac
nad Audytem krajobrazowym dla województwa kujawsko-pomorskiego**

Prace nad sporządzeniem Audytu krajobrazowego dla województwa kujawsko-pomorskiego są realizowane przez Kujawsko-Pomorskie Biuro Planowania Przestrzennego i Regionalnego we Włocławku w oparciu o przepisy Rozporządzenia Rady Ministrów z dnia 11 stycznia 2019 r. w sprawie sporządzania audytów krajobrazowych (Dz. U. poz. 394 z 28 lutego 2019 r - weszło w życie 14 marca 2019 r).

Od listopada 2020 r. do chwili obecnej kontynuowano prace w następujących zakresach:

- 1) przeprowadzono analizę porównawczą krajobrazów z innymi krajobrazami w obrębie tego samego podtypu (1244 jednostki krajobrazowe w 35 podtypach),
- 2) opracowano Karty Charakterystyki Krajobrazów,
- 3) opracowano Karty Oceny Krajobrazów,
- 4) wskazano krajobrazy priorytetowe,
- 5) opracowano dokumentację fotograficzną i większość dokumentacji kartograficznej, zakończono badania terenowe,
- 6) zidentyfikowano zagrożenia dla możliwości zachowania wartości krajobrazów priorytetowych i krajobrazów w obrębie obszarów lub obiektów „chronionych”,
- 7) przystąpiono do formułowania rekomendacji i wniosków dotyczących kształtowania i ochrony krajobrazów priorytetowych oraz krajobrazów w obrębie obszarów lub obiektów „chronionych”,
- 8) wytypowano miejscowości na obszarach krajobrazów priorytetowych wyróżniające się lokalną formą architektoniczną.

Wykonane prace były realizowane ściśle z wymogami Rozporządzenia i składały się zarówno z analiz koncepcyjnych i merytorycznych, prac terenowych, prac graficznych oraz prac redakcyjnych. W tym okresie nie odbyły się żadne warsztaty planowane przez Generalną Dyрекcję Ochrony Środowiska oraz służby planistyczne województw. Kontynuowano współpracę z województwami sąsiednimi, w szczególności z województwem wielkopolskim, województwem warmińsko-mazurskim i województwem łódzkim w zakresie obszarów „stykowych” oraz wymiany doświadczeń merytorycznych m.in. z województwami: pomorskim, podkarpackim, opolskim i podlaskim.

Ad 1) Analiza porównawcza krajobrazów z innymi krajobrazami w obrębie tego samego podtypu została wykonana dla wszystkich wydzielonych jednostek krajobrazowych

zaliczonych do 35 podtypów. Efektem tych prac było zakończenie opracowywania „Modułu IV”, którego efektem jest wstępne typowanie krajobrazów priorytetowych. Na podstawie wykonanych złożonych obliczeń m.in. polegających na wykonaniu pakietu wyliczeń odchyłeń standardowych, dokonano oceny zidentyfikowanych krajobrazów, z przypisaniem poszczególnym cechom krajobrazów odpowiedniego stanu zachowania walorów krajobrazowych w stopniach: bardzo dobrym lub dobrym, przeciętnym, niewystarczającym lub złym. Dokonano również oceny stanu zachowania lub wykształcenia cech analitycznych przyrodniczych i kulturowych krajobrazu oraz cech syntetycznych krajobrazu, mających znaczenie dla określenia wartości krajobrazów.

Ad 2) Dla każdej z wydzielonych 1244 jednostek krajobrazowych opracowano kompletną Kartę Charakterystyki Krajobrazu. Treść takiej Karty jest zgodna z wymaganiami Tabeli 4 załącznika nr 3 do Rozporządzenia. Karty Charakterystyki Krajobrazów dla zidentyfikowanych krajobrazów priorytetowych zostały dodatkowo wzbogacone o „Moduł V” - dokumentację fotograficzną i kartograficzną.

Poniżej zamieszczono przykład takiej Karty dla jednej z jednostek krajobrazowych.

KARTA CHARAKTERYSTYKI KRAJOBRAZU

Moduł I. Metryczka ogólna krajobrazu

ID	04.0791
Kod krajobrazu	04-315.35-127
Typ, podtyp krajobrazu	10- wielkomięskie; 10e- tereny sportowo-rekreacyjne
Typ rzeźby terenu	falisty
Kod mezoregionu	315.35
Nazwa mezoregionu	Kotlina Toruńska
Typ krajobrazu naturalnego	4-2-1 tarasy nadzalewowe
Kod podokręgu geobotanicznego	E.1.6.b
Nazwa podokręgu geobotanicznego	Toruński
Typ krajobrazu roślinności potencjalnej	Kontynentalny bór sosnowy, odmiana sarmacka; Kontynentalne bory mieszane sosnowo-dębowe; Grąd subkontynentalny, odmiana środkowopolska, seria uboga
Kod regionu historyczno-kulturowego	I.C.11, I.C.13
Typ regionu historyczno-kulturowego	Ziemia Chełmińska, Dolina Dolnej Wisły
Położenie administracyjne	powiat Toruń; miasto Toruń; powiat toruński: gmina Łysomice
Data opracowania zidentyfikowanego krajobrazu	27.01.2021

Moduł II. Cechy analityczne

Cechy charakterystyczne typologiczne					
BLOK 1	Lp.	Cecha	Wskaźnik	Wartość	Informacja dodatkowa
	1	A6	A6a	1,78 km/km ²	
	2	A8	A8f	2,37%	
	3	A8	A8h	13,70%	
	4	A10	A10a	0,72	

Cechy unikatowe					
BLOK 2	Lp.	Cecha	Wskaźnik	Wartość	Informacja dodatkowa
	1	B11	B11e	0,26 szt./km ²	

Moduł III. Cechy syntetyczne

Cecha	Wartość wskaźnika
Tradycja	1
Tożsamość	-
Swojskość	-
Funkcje podstawowe krajobrazu	3; 9A
Funkcje uzupełniające krajobrazu	-

Moduł IV. Wyniki porównania z innymi krajobrazami

Lp.	Cecha	Wskaźnik	Porównanie ze wszystkimi krajobrazami tego samego podtypu w województwie
1	A6	A6a	0,34
2	A8	A8f	-0,54
3	A8	A8h	-1,65
4	A10	A10a	-0,23

Moduł V. Dokumentacja fotograficzna i kartograficzna

Krajobraz priorytetowy (kryterium: unikatowość występowania - dawna leśniczówka - Osada Leśna - Barbarka)



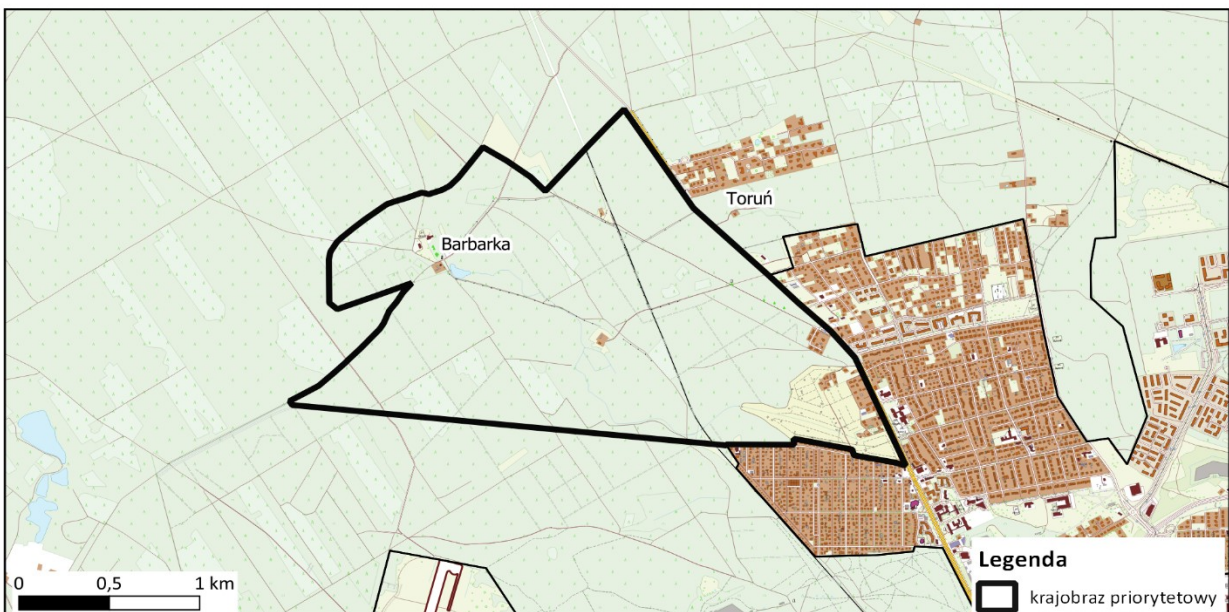
Kod krajobrazu	04-315.35-127
Nazwa obiektu	Dawna leśniczówka Osada Leśna - Barbarka
Autor	Sławomir Flanz
Data	29.06.2021 r.

Zdj. 1 Dawna leśniczówka - Osada Leśna - Barbarka



Mapa 1. Krajobraz priorytetowy 04-315.35-127

Źródło: Opracowanie własne - Kujawsko-Pomorskie Biuro Planowania Przestrzennego i Regionalnego we Włocławku na podstawie ortofotomapy



Mapa 2. Krajobraz priorytetowy 04-315.35-127

Źródło: Opracowanie własne - Kujawsko-Pomorskie Biuro Planowania Przestrzennego i Regionalnego we Włocławku na podstawie BDOT10K

Ad 3) Dla każdej z wydzielonych 1244 jednostek krajobrazowych opracowano kompletną Kartę Oceny Krajobrazu. Treść takiej Karty jest zgodna z wymaganiami Tabeli 1 załącznika nr 4 do Rozporządzenia.

Poniżej zamieszczono przykład Karty Oceny Krajobrazu dla jednej z jednostek krajobrazowych.

ID krajobrazu	04.0791	
Kod krajobrazu	04-315.35-127	
Typ krajobrazu	10	
Podtyp krajobrazu	10e	
Data oceny	22.04.2021 r.	
Autorzy oceny	Izabela Budzyńska, Małgorzata Dziechciarz, Sławomir Flanz, Izabela Kurowska, Przemysław Lewandowski	
	<i>Stan zachowania lub wykształcenia</i>	<i>Wskazania do typowania krajobrazu priorytetowego (T (TAK) /N (NIE))</i>
Cechy analityczne - charakterystyczne typologicznie		
A6a	II	N
A10a	II	N
Cechy analityczne - unikatowe		
B11e	I	T
Cechy syntetyczne		
Tradycja	I	T
Tożsamość	-	-
Swojskość	-	-
Walory krajobrazowe ogólnie – ocena opisowa		
Walory przyrodnicze	Dominującym zbiorowiskiem roślinnym jest wielogatunkowe zbiorowisko leśne. Występują tu zarówno lasy mieszane, bory sosnowe, jak również dąbrowy, grądy, łęgi i olsy. Na obszarze tym występują również zbiorowiska wodne, związane ze stawem i ciekim wodnym. Zbiorowiskom tym towarzyszy, charakterystyczna dla typu liczna fauna, często prawnie chroniona.	
Walory kulturowe	Na obszarze tym znajduje się jedno z pierwszych miejsc kultu św. Barbary na ziemiach polskich (kaplica św. Barbary z I poł XIX w. wraz z grotą, źródłem i cmentarzem). Na przełomie XIX i XX w. (głównie w okresie międzywojennym) teren ten stał się miejscem wypoczynkowym dla mieszkańców Torunia. Obecnie w starej leśniczówce (z początku XIX w., zachowana pierwotna forma architektoniczna) swoją siedzibę ma Szkoła Leśna na Barbarce.	
Fizjonomia krajobrazu	Teren ten w większości to teren leśny. W części północno-zachodniej teren jest zagospodarowany turystycznie jako tzw. „Osada Leśna Barbarka” – znajdują się tu liczne ścieżki spacerowe, mała infrastruktura, baza noclegowa. Część południowo-wschodnią stanowi teren rodzinnych ogródków działkowych. Obszar ten pod względem ukształtowania powierzchni nie jest urozmaicony, dominuje rzeźba falista.	
Walory akustyczne, zapachowe i sanitarne	-	

Ad 4) Kolejnym etapem prac było wskazanie krajobrazów priorytetowych. W oparciu o dokonanie wcześniej wyliczenia, zgodnie z kryteriami wyszczególnionym w załączniku nr 5 do Rozporządzenia wyodrębniono krajobrazy priorytetowe spełniające co najmniej jedno z czterech wymienionych kryteriów:

- unikatowości występowania oznaczającej, że krajobraz cechują niepowtarzalne cechy analityczne świadczące o indywidualności, odrębności i wyjątkowości,

- reprezentatywności oznaczającej, że krajobraz stanowi modelowy, klasyczny przykład dla danego podtypu,
- dotychczasowej ochrony prawnej oznaczającej, że w obrębie krajobrazu występują: obszary lub obiekty objęte statusem parków narodowych, obszary z listy światowego dziedzictwa przyrodniczego i kulturowego UNESCO, pomniki historii, rezerваты przyrody i parki kulturowe,
- ważności krajobrazu oznaczającej, że krajobraz otrzymał najwyższą wartość we wszystkich kategoriach oceny cech analitycznych i syntetycznych.

Wskazanie krajobrazów priorytetowych opiera się na szczegółowej analizie treści Karty Oceny Krajobrazu, o której mowa w załączniku nr 4 do Rozporządzenia.

Poniżej zamieszczono zbiorcze zestawienie ilości wydzielonych krajobrazów priorytetowych z uwagi na kryterium i z podziałem na poszczególne podtypy krajobrazu.

KRAJOBRAZY PRIORYTETOWE

Podtyp	UNIKATOWOŚĆ WYSTĘPOWANIA	REPREZENTATYWNOŚĆ	DOTYCHCZASOWA OCHRONA PRAWNA	WAŻNOŚĆ KRAJOBRAZU	ILOŚĆ RAZEM
1a	3	3	11	0	17
1b	0	0	0	0	0
2a	0	0	0	0	0
2b	1	0	3	0	4
2d	0	0	1	0	1
3a	1	0	14	0	15
3b	2	0	14	0	16
3c	1	0	0	0	1
4b	0	0	1	0	1
6a	0	0	1	0	1
6b	0	0	0	0	0
6c	2	0	15	0	15
6d	2	0	9	0	11
6e	1	0	7	0	8
6f	0	0	0	0	0
6g	1	0	3	0	4
7a	1	0	1	0	2
7b	0	0	1	0	1
8b	0	0	0	0	0
8c	1	0	9	0	10
8d	0	0	1	0	1
9a	2	0	0	0	2
9b	0	0	0	0	0
10a	0	0	0	0	0
10c	0	0	0	0	0
10d	0	0	0	0	0
10e	2	1	0	0	3
10f	0	0	0	0	0
11a	0	0	2	0	2
12a	0	0	0	0	0
13a	0	0	0	0	0
13b	0	0	0	0	0
14a	0	0	0	0	0
14b	0	0	0	0	0
15	0	0	0	0	0
SUMA	20	4	93	0	115

Rozkład przestrzenny krajobrazów priorytetowych na obszarze województwa kujawsko-pomorskiego ze wskazaniem decydującego kryterium przedstawia niżej zamieszczona mapa.

WSKAZANIA KRAJOBRAZÓW PRIORYTETOWYCH



Rozkład przestrzenny krajobrazów priorytetowych jest nierównomierny. Najwięcej tego typu krajobrazów znajduje się w północno-zachodniej części województwa. Głównym kryterium ich wskazania była „dotychczasowa ochrona prawna”.

Ad 5) Wykonano bardzo bogatą dokumentację fotograficzną zawierającą ponad 3 tys. zdjęć. Dotyczą one w większości krajobrazów priorytetowych.

Zgodnie z wymogami Rozporządzenia wszystkie fotografie mają metryczki obejmującą m.in. kod krajobrazu i nazwę obiektu, imię i nazwisko autora, datę wykonania i georeferencję. Fotografie przedstawiają cechy i obiekty oraz ogólne plany obrazujące fizjonomię i styl krajobrazu. Fotografie dokumentują zachowane wysokie walory krajobrazowe krajobrazów priorytetowych, jak również pokazują przykłady zabudowy lub zagospodarowania terenów obniżających walory krajobrazowe.

Poniżej zamieszczono przykłady takich fotografii.



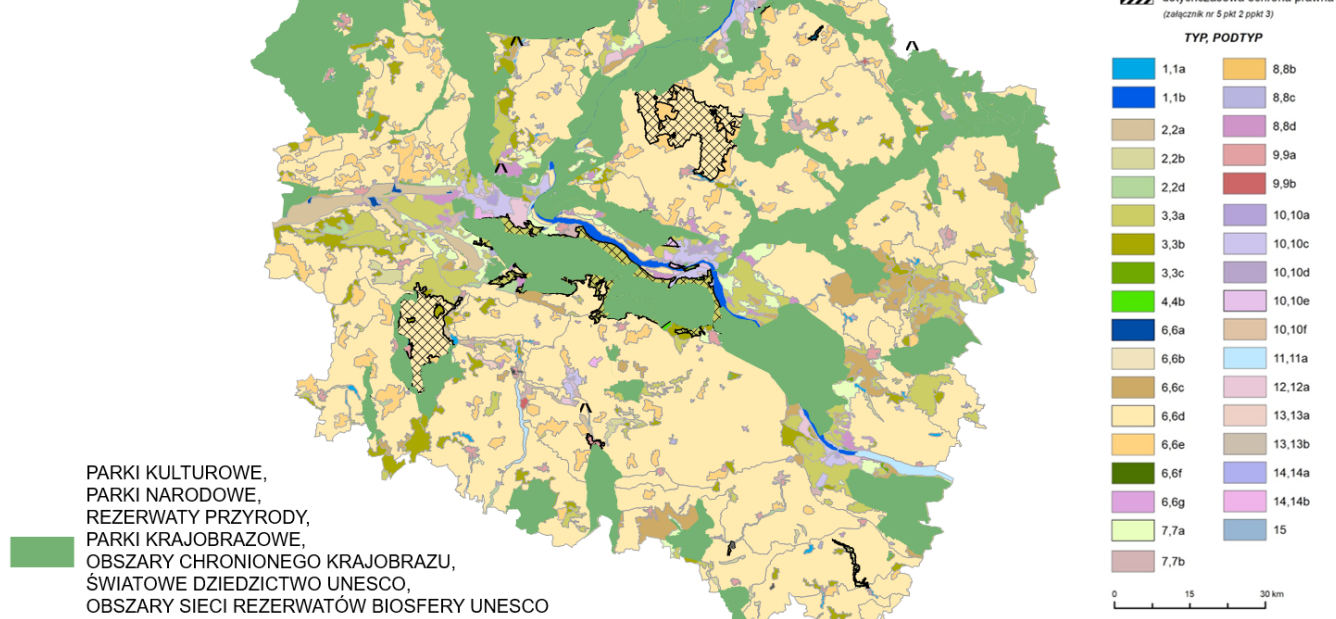


Zakończone zostały prace terenowe. Pracami objęto w szczególności krajobrazy priorytetowe oraz obszary chronione, ze szczególnym uwzględnieniem elementów krajobrazowych takich jak: punkty widokowe i przedpola ekspozycji oraz lokalne formy architektoniczne.

Ad 6) Zidentyfikowano zagrożenia dla możliwości zachowania wartości krajobrazów priorytetowych oraz wartości krajobrazów w obrębie obszarów lub obiektów „chronionych”. Określono istniejące i potencjalne zagrożenia dla krajobrazów priorytetowych oraz jednostek krajobrazowych znajdujących się na obszarach: parków kulturowych, rezerwatów przyrody, parków krajobrazowych, obszarów chronionego krajobrazu, obszarów wpisanych na listę dziedzictwa przyrodniczego i kulturowego UNESCO. Ogółem identyfikacja zagrożeń obejmuje 763 jednostki krajobrazowe. Analizą objęto 50 rodzajów zagrożeń z 4 dziedzin zgodnie z załącznikiem nr 6 do Rozporządzenia. Dla każdego zidentyfikowanego zagrożenia określono jego źródło oraz dokonano oceny skali i intensywności (12 stopni). Określono zagrożenia jako: niewielkie, umiarkowane i duże oraz o natężeniu słabnącym, względnie stałym i narastającym.

Zasięg przestrzenny tych krajobrazów ilustruje niżej zamieszczona mapa.

**KRAJOBRAZY PRIORYTETOWE
I OBSZARY LUB OBIEKTY O KTÓRYCH MOWA
W ART. 38A UST. 3 PKT 2
USTAWY Z DNIA 27 MARCA 2003 R.
O PLANOWANIU
I ZAGOSPODAROWANIU
PRZESTRZENNYM**



Ad 7). Przystąpiono do formułowania rekomendacji i wniosków dotyczących kształtowania i ochrony krajobrazów priorytetowych oraz krajobrazów w obrębie obszarów lub obiektów „chronionych”. Rekomendacje i wnioski formułowane są w oparciu o zidentyfikowane zagrożenia i obejmują oprócz krajobrazów priorytetowych również jednostki krajobrazowe znajdujące się na obszarach: parków kulturowych, rezerwatów przyrody, parków krajobrazowych, obszarów chronionego krajobrazu, obszarów wpisanych na listę dziedzictwa przyrodniczego i kulturowego UNESCO. Ogółem rekomendacje i wnioski obejmują 763 jednostki krajobrazowe. Rekomendacje i wnioski dotyczą poziomu regionalnego i poziomu lokalnego i są formułowane zgodnie z zapisami zawartymi w załączniku nr 7 do Rozporządzenia.

Rekomendacje i wnioski dla poziomu regionalnego dotyczą zadań polityki przestrzennej województwa. Będą uwzględnione w nowym Planie zagospodarowania przestrzennego województwa.

Rekomendacje i wnioski dla poziomu lokalnego dotyczą zasad kształtowania zabudowy (parametrów, kubatury, linii zabudowy, itp.) oraz dopuszczalnej kompozycji przestrzennej. Dotyczyć będą w szczególności parametrów i wskaźników zagospodarowania terenu, maksymalnej i minimalnej intensywności zabudowy, minimalnego udziału procentowego powierzchni biologicznie czynnej. Określone zostaną maksymalne dopuszczalne wysokości nowej zabudowy z podziałem na różne rodzaje zabudowy, dopuszczalna kolorystyka zabudowy z wykluczeniem barw intensywnej i jaskrawych, dopuszczalne do użycia rodzaje

materiałów, w tym elewacyjnych i pokryć dachowych. Określone zostaną zasady i warunki dotyczące sytuowania obiektów małej architektury, tablic reklamowych i urządzeń reklamowych oraz ogrodzeń, ich gabarytów, standardów jakościowych.

Ad 8). Wytypowano miejscowości w obrębie krajobrazów priorytetowych wyróżniające się lokalną formą architektoniczną. Ogółem wytypowano 14 wsi, na obszarze których zachowały się historyczne układy ruralistyczne oraz tradycyjne formy zabudowy. Mapy tych obszarów zgodnie z wymogami Rozporządzenia wykonano z dokładnością odpowiadającą skali 1:2000. Poniżej zamieszczono przykład takiej mapy.



Dla wyznaczonych zasięgów przestrzennych występowania lokalnych form zabudowy zostaną określone dopuszczalne wartości graniczne parametrów zabudowy i zagospodarowania terenów zgodnie z załącznikiem nr 8 do Rozporządzenia. Dotyczą one w szczególności: wysokości zabudowy, proporcji i kształtu bryły, geometrii dachu, stosowanych materiałów wykończeniowych, kolorystyki elewacji budynków, kolorystyki dachów i rodzajów stosowanych pokryć dachowych, charakterystycznych cech obiektów małej architektury i ogrodzeń.

Zarówno rekomendacje i wnioski oraz cechy lokalnych form architektonicznych będą stosowane przy uzgadnianiu gminnych dokumentów planistycznych: studiów uwarunkowań i

kierunków zagospodarowania przestrzennego gmin, miejscowych planów zagospodarowania przestrzennego.

Obecnie (październik 2021 r.) realizowane są prace:

- wskazywanie rekomendacji i wniosków dotyczących kształtowania i ochrony krajobrazów priorytetowych oraz krajobrazów w obrębie obszarów lub obiektów „chronionych”,
- formułowanie wytycznych w zakresie określenia lokalnych form architektonicznych zabudowy dla krajobrazów priorytetowych.

Przyjęcie Audytu krajobrazowego dla województwa kujawsko-pomorskiego przez Sejmik Województwa Kujawsko-Pomorskiego będzie poprzedzone uzyskaniem opinii od uprawnionych organów (Regionalny Dyrektor Ochrony Środowiska, dyrektorzy parków krajobrazowych, Wojewódzki Konserwator Zabytków, rady gmin) oraz poddane konsultacjom społecznym poprzez wyłożenie do publicznego wglądu.

Informację sporządził

Sławomir Flanz

*Zastępca Dyrektora - Kierownik Oddziału w Toruniu
tel. 517 791 532*

*Kujawsko-Pomorskie Biuro Planowania Przestrzennego i Regionalnego we Włocławku
Bulwary im. Marszałka J. Piłsudskiego 5B
87-800 Włocławek tel./fax. 54 231 55 18*

*Oddział w Toruniu
ul. Bartkiewiczówny 93, 87-100 Toruń*



**Kujawsko-Pomorskie Biuro Planowania
Przestrzennego i Regionalnego we Włocławku**

*Dyrektor
Kujawsko-Pomorskiego Biura Planowania Przestrzennego
i Regionalnego we Włocławku*