

UCHWAŁA NR XXX/443/21
SEJMIKU WOJEWÓDZTWA KUJAWSKO-POMORSKIEGO

z dnia 22 marca 2021 r.

w sprawie Górznieńsko-Lidzbarskiego Parku Krajobrazowego

Na podstawie art. 16 ust. 3 i ust. 3a oraz art. 17 ust. 1 ustawy z dnia 16 kwietnia 2004 r. o ochronie przyrody (Dz.U. z 2020 r., poz. 55, 471 i 1378), uchwała się, co następuje:

§ 1. 1. Górznieńsko-Lidzbarski Park Krajobrazowy, zwany dalej „Parkiem”, obejmuje obszar o powierzchni 27531,20 ha, w tym 13926,79 ha w województwie kujawsko-pomorskim, 8482,36 ha w województwie warmińsko-mazurskim i 5122,05 ha w województwie mazowieckim.

2. Park zlokalizowany jest w województwie kujawsko-pomorskim na terenie gmin: Bartniczka, Brzozie, Górzno i Świedziebna (powiat brodnicki), w województwie warmińsko-mazurskim na terenie gminy Lidzbark (powiat działdowski), w województwie mazowieckim na terenie gminy Lubowidz (powiat żuromiński).

3. Usytuowanie obszaru Parku przedstawia mapa pogładowa stanowiąca załącznik nr 1 do niniejszej uchwały.

4. Opis tekstowy przebiegu granicy Parku stanowi załącznik nr 2, który winien być odczytywany z uwzględnieniem danych zawartych w załączniku nr 3, stanowiących precyzyjne ustalenie granic Parku.

5. Przebieg granic Parku, z dokładnością odpowiadającą prowadzonej na danym terenie mapie zasadniczej, określa linia ciągła łącząca punkty załamania granicy, których współrzędne przedstawiono w załączniku nr 3 do niniejszej uchwały.

§ 2. 1. Podstawowym celem ochrony Parku jest zachowanie bioróżnorodności na terenach o nieznacznych zmianach antropogenicznych pogranicza mezoregionów Garbu Lubawskiego, Pojezierza Dobrzyńskiego i Równiny Urszulewskiej, ochrona geomorfologicznych form młodoglacjalnych oraz popularyzacja i upowszechnienie tych walorów.

2. Ustala się następujące szczególne cele ochrony Parku:

1) dla ochrony przyrody:

- a) zachowanie zespołów form ukształtowania terenu reprezentujących zestaw cech charakterystycznych dla typów morfogenetycznych rynien polodowcowych i ich sandrowo-morenowego otoczenia oraz fragmentu doliny rzecznej Brynicy i jej wysoczyznowego i sandrowego otoczenia,
- b) rekultywacja ze względów przyrodniczych i krajobrazowych struktur fitogenicznych zdegradowanych antropogenicznie,
- c) utrzymanie lub przywrócenie warunków hydrograficznych umożliwiających rozwój naturalnych siedlisk roślinnych poprzez odpowiednie ukierunkowanie melioracji,
- d) poprawa obecnego stanu jakościowego wód powierzchniowych,
- e) zachowanie specyfiki florystycznej Parku związanej z dużym zróżnicowaniem typów siedlisk,
- f) zachowanie wszystkich typów siedlisk florystycznych i utrzymanie populacji gatunków zagrożonych na poziomie pełnej odnawialności,
- g) ochrona zbiorowisk roślinnych zagrożonych wyginięciem w skali kraju ze względu na zanikanie właściwych dla nich siedlisk, ze szczególnym uwzględnieniem roślinności torfowisk,
- h) przywrócenie naturalnego składu gatunkowego i struktury wiekowej drzewostanów w lasach,
- i) zwiększenie powierzchni naturalnych i półnaturalnych zbiorowisk wzdłuż brzegów zbiorników wodnych i cieków,
- j) ochrona różnorodności siedlisk warunkujących bogactwo fauny;

2) dla ochrony krajobrazu:

- a) zachowanie krajobrazów rynien polodowcowych oraz przełomowego odcinka doliny rzecznej Brynicy o cechach zbliżonych do naturalnych,
 - b) zachowanie kompleksów leśnych w całej różnorodności krajobrazowej, zwłaszcza krajobrazów leśno-wodno-torfowiskowych,
 - c) zachowanie wnętrz i panoram widokowych o szczególnych walorach krajobrazowych, zarówno w krajobrazie zbliżonym do naturalnego jak i w krajobrazie kulturowym,
 - d) zachowanie dotychczasowych proporcji powierzchniowych między obszarami leśnymi i nieleśnymi oraz ochrona terenów nieleśnych o dużych walorach krajobrazowych: ekosystemów bagiennych, torfowiskowych, łąkowych i innych półnaturalnych;
- 3) dla ochrony środowiska kulturowego:
- a) zachowanie tożsamości kulturowej i ciągłości historycznej regionu,
 - b) utrzymanie charakterystycznych cech przestrzennych środowiska kulturowego Parku,
 - c) harmonijne kształtowanie przestrzeni w powiązaniu z elementami środowiska kulturowego,
 - d) harmonizowanie elementów środowiska kulturowego i przyrodniczego Parku oraz jego otoczenia.

§ 3. Na obszarze Parku wprowadza się następujące zakazy:

- 1) realizacji przedsięwzięć mogących znacząco oddziaływać na środowisko w rozumieniu przepisów ustawy z dnia 3 października 2008 r. o udostępnianiu informacji o środowisku i jego ochronie, udziale społeczeństwa w ochronie środowiska oraz o ocenach oddziaływania na środowisko;
- 2) umyślnego zabijania dziko występujących zwierząt, niszczenia ich nor, legowisk, innych schronień i miejsc rozrodu oraz tarlisk i złożonej ikry, z wyjątkiem amatorskiego połowu ryb oraz wykonywania czynności w ramach racjonalnej gospodarki rolnej, leśnej, rybackiej i łowieckiej;
- 3) likwidowania i niszczenia zadrzewień śródpolnych, przydrożnych i nadwodnych, jeżeli nie wynikają z potrzeby ochrony przeciwpowodziowej lub zapewnienia bezpieczeństwa ruchu drogowego lub wodnego lub budowy, odbudowy, utrzymania, remontów lub naprawy urządzeń wodnych;
- 4) pozyskiwania do celów gospodarczych skał, w tym torfu, oraz skamieniałości, w tym kopalnych szczątków roślin i zwierząt, a także minerałów i bursztynu;
- 5) wykonywania prac ziemnych trwale zniekształcających rzeźbę terenu, z wyjątkiem prac związanych z zabezpieczeniem przeciwsztorowym, przeciwpowodziowym lub przeciwosuwiskowym lub budową, odbudową, utrzymaniem, remontem lub naprawą urządzeń wodnych;
- 6) dokonywania zmian stosunków wodnych, jeżeli zmiany te nie służą ochronie przyrody lub racjonalnej gospodarce rolnej, leśnej, wodnej lub rybackiej;
- 7) budowania nowych obiektów budowlanych w pasie szerokości 100 m od:
 - a) linii brzegów rzek, jezior i innych naturalnych zbiorników wodnych,
 - b) zasięgu lustra wody w sztucznych zbiornikach wodnych usytuowanych na wodach płynących przy normalnym poziomie piętrzenia określonym w pozwoleniu wodnoprawnym, o którym mowa w art. 389 pkt 1 ustawy z dnia 20 lipca 2017 r. – Prawo wodne – z wyjątkiem obiektów służących turystyce wodnej, gospodarce wodnej lub rybackiej;
- 8) likwidowania, zasypywania i przekształcania zbiorników wodnych, starorzeczy oraz obszarów wodno-błotnych;
- 9) wylewania gnojowicy, z wyjątkiem nawożenia własnych gruntów rolnych;
- 10) prowadzenia chowu i hodowli zwierząt metodą bezściółkową;
- 11) utrzymywania otwartych rowów ściekowych i zbiorników ściekowych;
- 12) organizowania rajdów motorowych i samochodowych;
- 13) używania łodzi motorowych i innego sprzętu motorowego na otwartych zbiornikach wodnych.

§ 4. Na części terenu gminy Brzozie, powiat brodnicki, województwo kujawsko-pomorskie – działki ewidencyjne nr 13/8, 13/9, 13/10 obrębu ewidencyjnego Wielkie Leżno, o powierzchni 12,48 ha, którego usytuowanie przestrzenne przedstawia mapa pogładowa stanowiąca załącznik nr 4, a przebieg jego granic określają linie ciągłe łączące punkty załamania granicy, których współrzędne przedstawiono w załączniku nr 5 nie obowiązują następujące zakazy:

- 1) umyślnego zabijania dziko występujących zwierząt, niszczenia ich nor, legowisk, innych schronień i miejsc rozrodu oraz tarlisk i złożonej ikry, z wyjątkiem amatorskiego połowu ryb oraz wykonywania czynności w ramach racjonalnej gospodarki rolnej, leśnej, rybackiej i łowieckiej;
- 2) pozyskiwania do celów gospodarczych skał, w tym torfu, oraz skamieniałości, w tym kopalnych szczątków roślin i zwierząt, a także minerałów i bursztynu;
- 3) wykonywania prac ziemnych trwale zniekształcających rzeźbę terenu, z wyjątkiem prac związanych z zabezpieczeniem przeciwsztormowym, przeciwpowodziowym lub przeciwosuwiskowym lub budową, odbudową, utrzymaniem, remontem lub naprawą urządzeń wodnych;
- 4) dokonywania zmian stosunków wodnych, jeżeli zmiany te nie służą ochronie przyrody lub racjonalnej gospodarce rolnej, leśnej, wodnej lub rybackiej.

§ 5. Wykonanie uchwały powierza się Zarządowi Województwa Kujawsko-Pomorskiego.

§ 6. Uchwała podlega ogłoszeniu w Dzienniku Urzędowym Województwa Kujawsko-Pomorskiego i wchodzi w życie z dniem 1 czerwca 2021¹⁾ r.

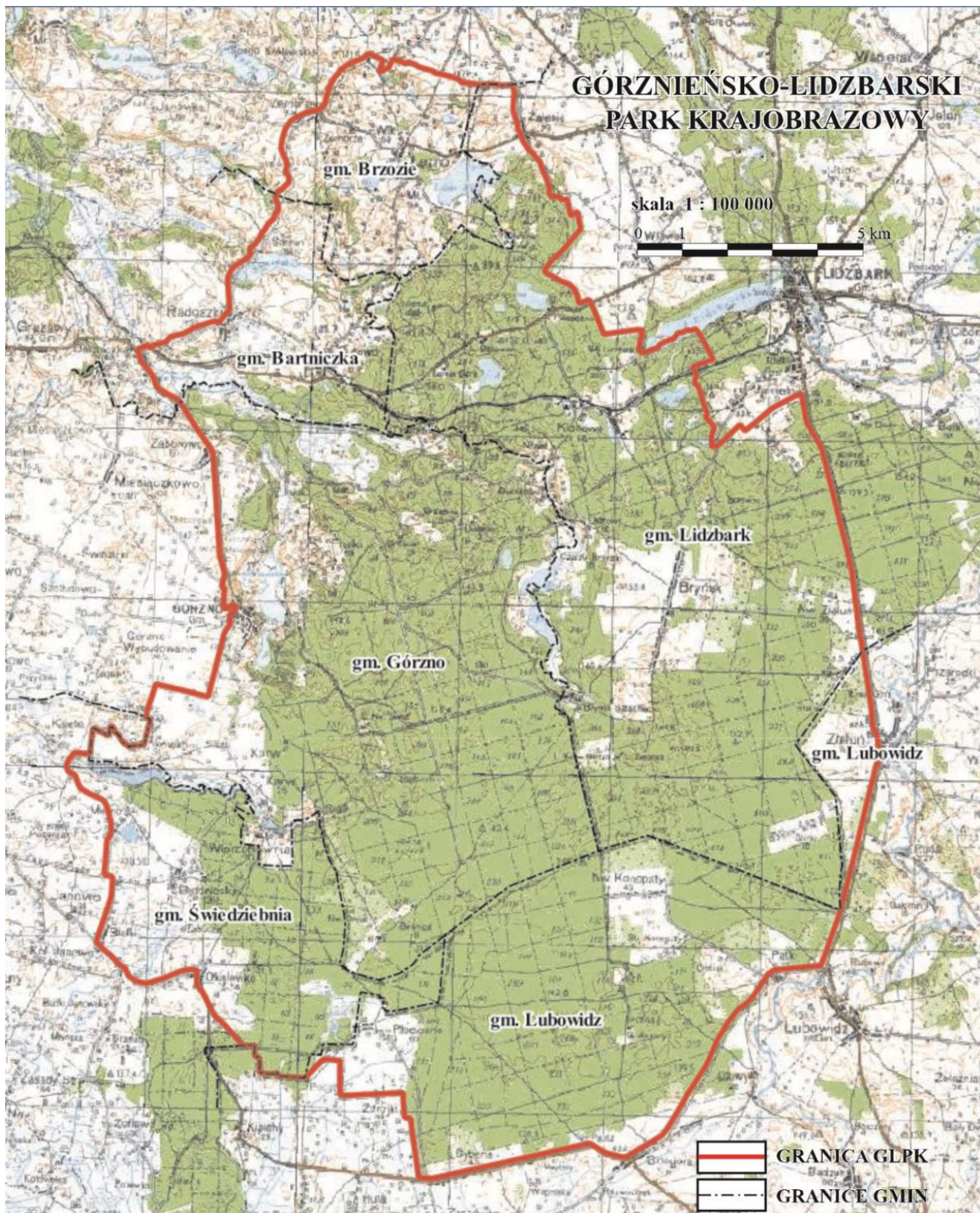
Przewodnicząca Sejmiku

Elżbieta Piniewska

¹⁾Niniejsza uchwała była poprzedzona rozporządzeniem nr 15 Wojewody Kujawsko-Pomorskiego z dnia 15 czerwca 2005 r. w sprawie Górznieńsko-Lidzbarskiego Parku Krajobrazowego (Dz. Urz. Woj. Kujawsko-Pomorskiego, Nr 83, poz. 1556), które traci moc z dniem wejścia w życie niniejszej uchwały, zgodnie z art. 35 ustawy z dnia 23 stycznia 2009 r. o zmianie niektórych ustaw w związku ze zmianami w organizacji i podziale zadań administracji publicznej w województwie (Dz.U. Nr 92, poz. 753 z późn. zm.).

Załącznik Nr 1 do uchwały Nr XXX/443/21
Sejmiku Województwa Kujawsko-Pomorskiego
z dnia 22 marca 2021 r.

Mapa pogładowa Górznięsko-Lidzbarskiego Parku Krajobrazowego



Opis granic Górznięsko-Lidzbarskiego Parku Krajobrazowego

Granica Górznięsko-Lidzbarskiego Parku Krajobrazowego umownie zaczyna się w południowej jego części na granicy województw: kujawsko-pomorskiego i mazowieckiego. Prowadzi południową stroną działek leśnych nr 7077, 7078, 7079, 7071/1, 7072/1. Dalej północno-wschodnią stroną drogi (działki nr 347/2, 347/1 i 33/1) do wsi Okalewko. Zmienia kierunek na zachodni i prowadzi północną stroną drogi (działki nr 208 i 40), aż do skrzyżowania z drogą (działka nr 343). Dalej prowadzi na północ wschodnią stroną tej drogi przez przysiółek Bielki, następnie na zachód północną stroną kolejnej drogi (działka nr 18) i ponownie na północ – wschodnią stroną drogi (działka nr 177) do skrzyżowania dróg we wsi Męmo. Dalej krótko na wschód południową stroną drogi (działka nr 227) i następnie w kierunku północnym wschodnią stroną drogi (działka nr 261), dalej w kierunku północno-zachodnim prowadzi północno-wschodnią stroną drogi (działka nr 156/1), aż do jej skrzyżowania z drogą powiatową nr 1837C we wsi Księża. Następnie prowadzi na północ wschodnią stroną drogi powiatowej (działki nr 415/3, 156/12, 156/13, 404/1, 156/13) do skrzyżowania kilku dróg. W tym miejscu droga powiatowa skręca na wschód, a granica Parku prowadzi dalej w kierunku północnym wschodnią stroną drogi (działka nr 175), do granicy gmin: Górzno i Świdziebnia. W tym miejscu zmienia kierunek na wschodni i prowadzi granicą tych gmin tj. północną granicą działek nr 233, 234, 235/2, 236/2, 237/2, 238/4, 239/1, 240/1. Zmienia kierunek na północny opuszczając granicę gmin i dalej na północ zachodnią granicą działek nr 280/3, 280/1. Dalej na północ prowadzi zachodnią stroną drogi (działki nr 280/1, 288/3, 288/1) do skrzyżowania dróg. Następnie prowadzi w kierunku wschodnim południową stroną drogi (działki nr 206/3, 252/1) i ponownie w kierunku północnym prowadzi wschodnią stroną drogi (działki nr 252/1, 553, 223/3, 223/1, 223/5, 223/6, 396, 128 – ulica św. Floriana) dochodząc do skrzyżowania ulic: św. Floriana, Mickiewicza i Stodolnej w Górznie. Od tego miejsca na północny-wschód prowadzi wschodnią stroną ulicy Stodolnej (działki nr 127, 126, 125, 113. Dochodzi do skrzyżowania ulic: Stodolnej, Kościuszki i 11 Listopada. Następnie północno-wschodnią stroną tej ostatniej (działka nr 214) do skrzyżowania ulic: 11 Listopada, Polnej, 3 Maja, i dalej południowymi granicami działek nr 38, 21, 42, 45, 52. Zmienia kierunek na północny i prowadzi zachodnią granicą działek nr 52, 44. Przekracza ulicę Cmentarną (działka nr 42) i prowadzi dalej w kierunku północnym zachodnimi granicami działek nr 1, 2/3, 2/4, 3, 4, 5/2, dochodząc do ulicy 3 Maja (droga powiatowa nr 1837C - działka nr 40). Przekracza drogę powiatową i prowadzi cały czas w kierunku północnym jej wschodnią stroną przez wsie Zaborowo i Zdroje, aż do skrzyżowania z drogą wojewódzką nr 544 we wsi Bartniczka (skrzyżowanie ulic: Brodniczej i Pocztowej). Dalej granica prowadzi w kierunku wschodnim południową stroną drogi wojewódzkiej (działka nr 65), przekracza rzekę Brynicę, południową stroną drogi wojewódzkiej (działka nr 25/1). Na skrzyżowaniu z drogą powiatową nr 1811C zmienia kierunek na północno-wschodni, przekracza linię kolejową nr 208 Brodnica – Działdowo, i dalej prowadzi wschodnią stroną drogi powiatowej (działki nr 249/3, 226/3, 215/1, 276/10) do skrzyżowania dróg we wsi Radoszki. Dalej wschodnią stroną drogi powiatowej (działka 276/10) w kierunku północnym do kolejnego skrzyżowania dróg. Droga powiatowa 1811C odchodzi w kierunku wschodnim, a granica Parku prowadzi wschodnią stroną drogi powiatowej nr 1807C (działka nr 29) do wsi Samin. Dalej w kierunku północnym wschodnią stroną drogi powiatowej (działka nr 37/1). Droga powiatowa 1807C odchodzi w kierunku północno-zachodnim, a granica Parku prowadzi wschodnią stroną drogi (działki nr 24/2, 23, 112) do skrzyżowania dróg we wsi Zembrze. Dalej w kierunku wschodnim prowadzi południową stroną drogi powiatowej nr 1808C (działka nr 118) do skrzyżowania dróg. Opuszcza drogę powiatową i dalej prowadzi na północny wschód wschodnią stroną drogi (działki nr 203/1 i 218). Zmienia kierunek na wschodni i prowadzi północnymi granicami działek nr 230/1, 233/1 (od tego miejsca granicą województw: kujawsko-pomorskiego i warmińsko-mazurskiego), 2, 3/1, 3/2, 3/3, 4/4, 4/1, 7/2, 8/5, 8/6, 9/1, 12/5, 12/10, 13/10 i 14/3. W tym miejscu opuszcza teren województwa kujawsko-pomorskiego i dalej w kierunku wschodnim prowadzi północnymi granicami działek nr 1, 2 i 3/2. Zmienia kierunek na południowy i prowadzi zachodnią stroną drogi (działka nr 39/2) do skrzyżowania dróg we wsi Zalesie. Przekracza drogę powiatową i dalej na południe zachodnią stroną drogi (działka nr 175) i zachodnią stroną kolejnej drogi (działka nr 205) obejmując działki nr 3182/3 i 173. Dalej na wschód północną granicą działek nr 3182/2 i 210, a dalej na południe wschodnią granicą działek nr 210, 4283, 3192/1, 4289, 4290, 4203, 4300, dochodząc do drogi wojewódzkiej nr 544. Przekracza tę drogę i dalej prowadzi na krótkim

odcinku jej południową stroną (działka nr 185/1). Dalej na południe i wschód obejmując działki nr 4307, 4314, 4313, 4238, 3237/5, 195, 196, 3235/1, 3235/2, 3255/1, skręca na zachód i biegnie południową granicą działki nr 3255/1; skręca na południe przecina tory kolejowe (nr działki 242) i biegnie wschodnią granicą działki nr 3256/6, 4260, 3273/4, 3273/5 i 255. Dalej w kierunku południowym zachodnią stroną drogi (działki nr 257/1 i 252), zmienia kierunek na wschodni i prowadzi północną granicą działek nr 3012, 58/1, 58/3. Dalej na południowy-wschód prowadzi południowo-zachodnią stroną drogi (działka nr 62), następnie na północny-wschód południowo-wschodnią stroną kolejnej drogi (działki nr 78/1, 78/2 i 150). Dalej w tym kierunku północną granicą działki 3003 do drogi wojewódzkiej nr 541. Następnie prowadzi na południe zachodnią stroną drogi wojewódzkiej (działki nr 292/1, 26 i 57) do granicy województw: warmińsko-mazurskiego i mazowieckiego. Na terenie województwa mazowieckiego prowadzi dalej cały czas na południe zachodnią stroną drogi wojewódzkiej nr 541 przez miejscowość Zieluń aż do skrzyżowania dróg na północ od mostu na Działdówce. Stąd w kierunku zachodnim północną stroną drogi do wsi Pątki i dalej w kierunku południowo-zachodnim także północną stroną drogi do wsi Sinogóra. Od skrzyżowania dróg w centrum wsi (koło kapliczki) prowadzi dalej na zachód północną stroną drogi (działki nr 323, 238, 196 i 242). Na zachodnim skraju wsi Syberia opuszcza drogę i prowadzi na północ zachodnimi granicami działek nr 299, 298, 278, 189, 3299/1, 3298/5, na zachód dalej południową granicą działki nr 129, a następnie na północ wschodnią stroną drogi (działka nr 146) do skrzyżowania dróg. Następnie na zachód północną stroną drogi (działki nr 315 i 250) do kolejnego skrzyżowania dróg. Następnie na północ wschodnią stroną drogi (działka nr 215), a przed działką nr 192/4 zmienia kierunek na zachodni i prowadzi północną stroną drogi (działka nr 193) do skrzyżowania dróg. Stąd w kierunku południowo-zachodnim prowadzi północno-zachodnią stroną drogi (działka nr 170) obejmując działkę nr 95 i osiągając umowny początek granicy.

Załącznik Nr 3 do uchwały Nr
Sejmiku Województwa Kujawsko-Pomorskiego
z dnia 22 marca 2021 r.

**Wykaz współrzędnych punktów załamania granicy Górznięsko-Lidzbarskiego Parku Krajobrazowego
w państwowym układzie współrzędnych prostokątnych płaskich PL-1992**

Nr	PL-1992	
	X oś północna	Y oś wschodnia
1	583086,18	543529,86
2	583118,05	543531,15
3	583202,75	543538,12
4	583205,32	543521,18
5	583193,89	543412,28
6	583186,73	543322,15
7	583182,88	543273,07
8	583182,05	543262,49
9	583293,13	543161,44
10	583461,26	543017,04
11	583558,24	542915,00
12	583559,14	542928,81
13	583615,53	542867,56
14	583676,29	542803,61
15	583707,50	542767,79
16	583734,37	542734,69
17	583751,51	542715,20
18	583773,03	542695,03
19	583805,18	542653,31
20	583830,86	542628,60
21	583841,59	542625,29
22	583852,78	542617,23
23	583875,84	542601,36
24	583932,24	542571,35
25	583995,94	542533,56
26	584016,87	542520,72
27	584057,57	542500,81
28	584105,39	542476,21
29	584141,67	542457,12
30	584158,43	542448,29
31	584173,99	542440,10
32	584257,32	542395,83

Nr	PL-1992	
	X oś północna	Y oś wschodnia
33	584272,59	542387,37
34	584305,20	542369,44
35	584352,15	542340,79
36	584391,51	542305,10
37	584436,68	542265,82
38	584465,25	542242,78
39	584483,48	542229,76
40	584494,31	542226,51
41	584514,36	542223,40
42	584532,56	542223,21
43	584552,09	542223,55
44	584573,12	542223,72
45	584597,14	542224,04
46	584604,61	542223,48
47	584614,65	542223,99
48	584620,16	542224,21
49	584643,56	542221,57
50	584673,93	542216,02
51	584699,55	542214,35
52	584714,57	542214,68
53	584734,52	542220,25
54	584750,22	542219,78
55	584774,45	542225,48
56	584791,56	542230,41
57	584799,04	542233,23
58	584803,19	542224,46
59	584814,79	542168,95
60	584815,97	542158,04
61	584819,42	542126,31
62	584816,32	542089,73
63	584812,77	542024,88
64	584800,29	541960,52

Nr	PL-1992	
	X oś północna	Y oś wschodnia
65	584791,99	541930,31
66	584769,29	541853,80
67	584748,11	541809,48
68	584731,91	541768,18
69	584699,28	541694,60
70	584655,48	541606,13
71	584619,96	541527,83
72	584601,60	541486,64
73	584601,12	541483,97
74	584593,14	541449,89
75	584569,19	541370,43
76	584569,52	541367,29
77	584552,18	541318,09
78	584537,17	541276,94
79	584526,94	541247,49
80	584520,03	541229,49
81	584512,53	541209,96
82	584504,75	541189,65
83	584499,29	541169,21
84	584495,21	541151,35
85	584489,29	541134,94
86	584488,48	541115,52
87	584488,97	541095,32
88	584489,98	541087,39
89	584490,99	541079,53
90	584493,45	541064,10
91	584495,28	541048,95
92	584498,78	541031,76
93	584501,91	541015,12
94	584503,71	541006,81
95	584505,70	540997,07
96	584506,10	540988,76

Nr	PL-1992	
	X oś północna	Y oś wschodnia
97	584509,82	540980,28
98	584512,70	540968,70
99	584515,65	540956,88
100	584522,62	540935,59
101	584536,43	540898,53
102	584537,22	540892,82
103	584548,27	540862,02
104	584563,11	540838,08
105	584595,34	540785,83
106	584610,37	540766,86
107	584634,75	540736,13
108	584668,80	540711,05
109	584680,71	540705,11
110	584770,25	540666,12
111	584796,02	540656,59
112	584813,74	540643,42
113	584831,72	540611,01
114	584880,22	540517,98
115	584915,29	540477,65
116	584925,27	540469,39
117	585031,02	540375,91
118	585079,15	540328,54
119	585137,42	540246,48
120	585182,04	540190,38
121	585185,42	540190,97
122	585188,29	540187,92
123	585191,46	540178,74
124	585203,98	540163,29
125	585239,36	540128,01
126	585287,19	540086,74
127	585306,75	540065,84
128	585313,22	540059,17
129	585341,13	540028,38
130	585358,10	540010,23
131	585365,57	540000,40
132	585371,91	540005,23
133	585385,30	540005,84
134	585409,68	540014,30
135	585476,33	540034,51
136	585515,49	540045,35
137	585543,72	540052,41
138	585570,34	540061,02

Nr	PL-1992	
	X oś północna	Y oś wschodnia
139	585614,52	540074,03
140	585623,74	540076,75
141	585655,25	540086,16
142	585673,62	540091,28
143	585729,09	540109,58
144	585781,44	540126,78
145	585812,50	540137,20
146	585836,32	540144,77
147	585860,64	540152,37
148	585887,69	540159,66
149	585942,90	540177,27
150	585994,30	540194,01
151	586047,98	540210,94
152	586098,76	540226,92
153	586145,99	540240,36
154	586151,08	540241,81
155	586200,39	540256,27
156	586205,93	540257,49
157	586253,63	540272,00
158	586278,06	540280,66
159	586281,23	540281,78
160	586305,01	540289,15
161	586326,37	540295,26
162	586354,56	540300,79
163	586383,74	540303,76
164	586478,09	540309,13
165	586593,11	540316,42
166	586634,25	540316,89
167	586637,89	540316,56
168	586790,71	540324,46
169	586796,79	540324,60
170	586802,60	540288,24
171	586812,24	540248,93
172	586815,06	540234,18
173	586816,49	540225,59
174	586820,37	540214,68
175	586826,73	540184,07
176	586833,21	540143,00
177	586840,55	540139,04
178	586893,37	540140,33
179	586994,60	540145,84
180	587035,90	540147,37

Nr	PL-1992	
	X oś północna	Y oś wschodnia
181	587399,38	540166,72
182	587429,82	540168,25
183	587597,02	540178,28
184	587600,30	540178,39
185	587631,84	540186,52
186	587637,14	540193,95
187	587656,08	540214,53
188	587651,09	540229,64
189	587658,58	540256,71
190	587663,27	540256,36
191	587671,93	540242,82
192	587684,70	540237,61
193	587700,82	540234,37
194	587714,33	540238,96
195	587720,57	540238,95
196	587735,19	540244,11
197	587749,01	540247,33
198	587751,76	540248,78
199	587770,64	540253,52
200	587788,75	540258,52
201	587800,10	540260,12
202	587805,06	540260,60
203	587835,52	540262,60
204	587864,70	540262,90
205	587870,40	540260,50
206	587885,52	540258,94
207	587939,37	540252,66
208	587950,55	540252,15
209	587963,12	540251,04
210	587975,89	540248,57
211	588038,75	540227,82
212	588075,37	540218,09
213	588101,13	540213,50
214	588122,76	540211,86
215	588144,79	540210,39
216	588173,19	540203,49
217	588200,05	540194,66
218	588221,48	540190,13
219	588227,43	540188,39
220	588243,62	540183,52
221	588266,47	540176,01
222	588296,12	540167,02

Nr	PL-1992	
	X oś północna	Y oś wschodnia
223	588322,72	540154,98
224	588359,12	540136,35
225	588387,75	540124,03
226	588418,78	540113,28
227	588441,09	540098,34
228	588447,79	540095,58
229	588503,05	540001,84
230	588514,83	539973,42
231	588556,07	539876,67
232	588587,62	539796,00
233	588612,79	539739,20
234	588648,01	539677,70
235	588700,15	539594,62
236	588710,52	539582,31
237	588718,97	539568,65
238	588774,60	539531,13
239	588785,64	539524,96
240	588807,43	539512,34
241	588833,25	539501,43
242	588855,54	539495,20
243	588931,84	539463,96
244	588958,41	539454,42
245	588977,17	539449,32
246	588986,28	539445,96
247	588998,75	539432,94
248	589027,16	539388,91
249	589075,57	539289,77
250	589079,41	539286,63
251	589089,74	539267,82
252	589172,48	539246,14
253	589223,55	539250,26
254	589287,39	539270,16
255	589314,24	539282,68
256	589346,51	539301,81
257	589353,68	539300,73
258	589391,07	539339,54
259	589455,31	539385,35
260	589470,20	539394,59
261	589478,65	539400,07
262	589486,01	539405,43
263	589493,69	539414,05
264	589489,47	539459,01

Nr	PL-1992	
	X oś północna	Y oś wschodnia
265	589487,83	539483,21
266	589486,36	539503,15
267	589485,82	539510,62
268	589474,33	539655,20
269	589470,32	539711,82
270	589468,48	539744,45
271	589469,12	539744,51
272	589480,89	539745,17
273	589482,47	539745,36
274	589502,26	539747,36
275	589692,43	539767,01
276	589823,98	539780,61
277	589830,77	539781,31
278	589867,21	539784,74
279	590048,44	539801,85
280	590022,82	539853,05
281	589973,48	539951,68
282	589949,41	539999,99
283	589914,38	540070,29
284	589873,21	540152,05
285	590102,84	540176,48
286	590101,90	540188,28
287	590088,10	540213,42
288	590079,62	540224,71
289	590063,31	540242,91
290	590058,99	540237,83
291	590057,78	540238,60
292	590050,89	540242,99
293	590045,96	540243,84
294	590036,11	540246,75
295	590024,16	540256,13
296	590015,26	540263,28
297	589990,32	540274,98
298	589970,89	540284,11
299	589966,66	540285,93
300	589959,50	540290,03
301	589951,11	540303,50
302	589945,26	540309,82
303	589938,19	540313,27
304	589929,31	540319,18
305	589925,26	540324,33
306	589922,70	540328,17

Nr	PL-1992	
	X oś północna	Y oś wschodnia
307	589915,85	540352,77
308	589905,77	540371,91
309	589904,94	540371,56
310	589902,22	540373,48
311	589888,24	540379,80
312	589866,95	540381,99
313	589857,53	540386,63
314	589843,04	540396,62
315	589821,24	540408,85
316	589797,00	540432,28
317	589785,88	540446,81
318	589773,85	540457,75
319	589765,24	540467,06
320	589733,27	540461,86
321	589724,13	540469,05
322	589726,19	540486,19
323	589725,73	540500,65
324	589720,75	540515,40
325	589710,19	540530,38
326	589701,12	540538,51
327	589695,54	540543,51
328	589694,62	540544,19
329	589690,18	540548,66
330	589683,51	540562,45
331	589677,57	540570,94
332	589676,32	540572,90
333	589670,68	540577,81
334	589653,52	540593,42
335	589650,22	540599,64
336	589652,90	540605,47
337	589659,35	540612,32
338	589664,19	540620,46
339	589668,05	540634,06
340	589671,74	540658,03
341	589672,85	540690,47
342	589674,00	540699,70
343	589674,28	540702,16
344	589678,16	540736,97
345	589678,53	540740,58
346	589683,10	540785,72
347	589683,38	540788,30
348	589683,88	540792,81

Nr	PL-1992	
	X oś północna	Y oś wschodnia
349	589687,99	540829,21
350	589688,36	540832,52
351	589688,49	540833,63
352	589688,61	540834,73
353	589691,90	540861,56
354	589694,68	540871,02
355	589698,22	540902,05
356	589703,54	540927,34
357	589760,47	540940,19
358	589889,41	540964,58
359	589892,61	540964,92
360	589895,81	540965,26
361	589896,59	540965,46
362	589898,67	540967,59
363	589917,25	540972,27
364	589961,64	540982,27
365	590051,78	541002,82
366	590247,81	541049,00
367	590258,09	541050,77
368	590270,25	541029,16
369	590296,50	540973,83
370	590307,94	540946,06
371	590311,56	540937,10
372	590539,10	540996,83
373	590573,57	541006,42
374	590570,91	541015,56
375	590717,38	541056,21
376	590822,28	541085,80
377	591038,80	541145,91
378	591043,94	541152,41
379	591034,55	541195,18
380	591003,80	541313,00
381	590995,10	541366,69
382	590988,49	541405,53
383	590966,88	541495,87
384	590950,91	541572,55
385	590936,00	541654,21
386	590931,23	541679,86
387	590921,96	541726,42
388	590906,29	541805,04
389	590898,42	541829,73
390	590896,55	541845,97

Nr	PL-1992	
	X oś północna	Y oś wschodnia
391	590891,93	541863,57
392	590888,68	541876,86
393	590842,90	542071,97
394	590829,40	542127,29
395	590821,74	542173,98
396	590810,75	542226,05
397	590787,98	542296,74
398	590792,86	542298,24
399	590798,24	542295,66
400	590923,30	542325,66
401	590996,37	542341,59
402	591198,45	542389,99
403	591282,64	542408,47
404	591413,01	542437,09
405	591422,59	542439,20
406	591550,96	542468,04
407	591669,68	542494,42
408	591735,04	542508,94
409	591742,84	542510,68
410	591800,97	542524,33
411	591886,45	542542,48
412	592038,09	542577,10
413	592052,89	542579,55
414	592081,09	542584,22
415	592096,58	542588,05
416	592122,82	542594,58
417	592130,22	542596,41
418	592150,76	542601,50
419	592176,12	542607,98
420	592198,72	542613,39
421	592216,74	542622,73
422	592227,36	542628,24
423	592303,34	542674,99
424	592315,15	542682,26
425	592352,81	542706,85
426	592368,75	542715,25
427	592370,45	542716,29
428	592374,97	542719,08
429	592382,45	542723,67
430	592387,58	542729,06
431	592391,60	542735,46
432	592404,99	542740,87

Nr	PL-1992	
	X oś północna	Y oś wschodnia
433	592431,43	542732,17
434	592459,54	542728,38
435	592479,23	542727,60
436	592484,12	542726,97
437	592489,33	542726,31
438	592516,23	542726,92
439	592518,45	542726,11
440	592528,69	542722,73
441	592564,34	542717,61
442	592567,93	542717,09
443	592576,13	542718,90
444	592584,32	542720,71
445	592587,38	542721,39
446	592593,04	542722,64
447	592604,52	542729,51
448	592613,19	542739,50
449	592621,64	542754,71
450	592624,99	542752,86
451	592627,37	542757,65
452	592638,69	542780,43
453	592644,10	542790,52
454	592651,44	542799,13
455	592664,37	542807,79
456	592679,78	542812,68
457	592697,83	542818,45
458	592711,48	542822,45
459	592727,20	542830,64
460	592730,72	542832,47
461	592738,89	542838,64
462	592759,11	542853,88
463	592759,53	542853,06
464	592761,31	542855,66
465	592761,53	542857,09
466	592761,96	542866,94
467	592775,42	542877,67
468	592777,53	542870,30
469	592779,72	542867,56
470	592775,28	542864,75
471	592780,42	542850,51
472	592783,13	542845,82
473	592785,59	542841,33
474	592789,22	542837,79

Nr	PL-1992	
	X oś północna	Y oś wschodnia
475	592794,53	542833,07
476	592795,26	542832,58
477	592796,64	542831,65
478	592797,84	542830,84
479	592802,31	542828,65
480	592805,91	542827,77
481	592809,80	542827,85
482	592814,52	542828,59
483	592810,24	542802,51
484	592806,46	542794,60
485	592816,42	542787,95
486	592820,53	542785,20
487	592819,07	542766,17
488	592805,22	542738,91
489	592804,25	542739,52
490	592791,45	542719,63
491	592782,12	542707,64
492	592777,88	542704,49
493	592763,57	542694,21
494	592758,96	542690,32
495	592758,15	542689,63
496	592750,64	542679,49
497	592744,94	542671,93
498	592744,82	542671,99
499	592728,66	542653,92
500	592733,82	542629,32
501	592748,04	542561,65
502	592802,66	542579,25
503	592856,78	542598,68
504	592865,04	542561,10
505	592945,83	542581,95
506	592948,27	542571,21
507	592955,29	542571,96
508	593031,11	542579,99
509	593064,24	542583,50
510	593083,25	542584,53
511	593088,26	542581,11
512	593109,86	542584,28
513	593124,86	542587,97
514	593138,44	542588,01
515	593179,36	542593,77
516	593207,85	542522,15

Nr	PL-1992	
	X oś północna	Y oś wschodnia
517	593308,59	542552,04
518	593320,08	542555,61
519	593327,24	542541,54
520	593456,68	542575,51
521	593461,85	542591,98
522	593502,71	542580,20
523	593528,41	542572,12
524	593572,51	542563,15
525	593604,05	542552,02
526	593614,86	542547,10
527	593643,23	542538,62
528	593686,75	542526,96
529	593715,38	542518,94
530	593729,43	542514,07
531	593743,27	542509,47
532	593754,26	542505,50
533	593773,25	542498,66
534	593779,36	542496,73
535	593797,42	542491,01
536	593799,72	542490,85
537	593803,92	542490,56
538	593821,54	542486,79
539	593846,33	542480,57
540	593855,99	542478,03
541	593871,75	542467,47
542	593888,72	542464,23
543	593919,93	542458,49
544	593973,03	542452,94
545	594018,18	542452,32
546	594021,04	542451,26
547	594070,30	542449,12
548	594085,30	542447,54
549	594109,60	542444,50
550	594120,44	542444,51
551	594128,83	542444,14
552	594155,73	542440,96
553	594169,72	542439,32
554	594194,00	542438,39
555	594213,50	542434,39
556	594232,20	542432,16
557	594250,91	542429,91
558	594277,93	542426,07

Nr	PL-1992	
	X oś północna	Y oś wschodnia
559	594297,23	542424,44
560	594299,32	542424,50
561	594323,92	542421,25
562	594358,84	542421,41
563	594365,00	542422,99
564	594381,91	542418,68
565	594452,34	542411,81
566	594494,31	542408,15
567	594547,63	542405,14
568	594572,55	542403,14
569	594595,35	542397,75
570	594614,54	542394,40
571	594676,60	542389,58
572	594709,60	542386,44
573	594779,55	542380,52
574	594877,33	542372,35
575	594882,16	542372,15
576	594913,54	542366,82
577	594939,32	542366,50
578	594958,37	542364,44
579	594982,88	542363,39
580	595130,32	542349,21
581	595266,56	542337,27
582	595347,55	542328,05
583	595496,67	542316,81
584	595512,73	542315,40
585	595574,24	542309,28
586	595650,01	542301,29
587	595655,23	542300,41
588	595730,83	542288,96
589	595770,12	542286,31
590	595774,55	542286,00
591	595805,66	542284,36
592	595891,10	542275,20
593	595914,57	542274,24
594	595938,54	542273,26
595	595977,34	542269,45
596	595988,84	542268,65
597	596013,08	542266,22
598	596093,38	542257,53
599	596102,52	542257,80
600	596146,25	542244,24

Nr	PL-1992	
	X oś północna	Y oś wschodnia
601	596168,15	542235,02
602	596187,25	542225,17
603	596210,39	542210,80
604	596270,78	542170,08
605	596297,04	542152,34
606	596303,67	542143,28
607	596318,02	542133,61
608	596381,62	542085,40
609	596386,75	542077,40
610	596421,58	542050,58
611	596436,68	542048,03
612	596458,27	542031,87
613	596498,28	541999,86
614	596534,89	541971,04
615	596554,09	541955,05
616	596570,39	541945,16
617	596611,95	541911,79
618	596636,38	541896,65
619	596677,63	541866,09
620	596723,48	541831,46
621	596745,46	541824,33
622	596759,95	541819,03
623	596784,93	541800,75
624	596840,97	541758,02
625	596899,14	541714,51
626	597003,51	541647,81
627	597017,47	541647,16
628	597032,92	541634,86
629	597181,88	541534,89
630	597189,23	541529,69
631	597201,71	541520,51
632	597219,65	541508,14
633	597232,71	541500,09
634	597239,47	541493,77
635	597250,66	541483,34
636	597269,82	541460,76
637	597294,18	541411,92
638	597325,14	541349,79
639	597330,56	541340,31
640	597343,93	541315,46
641	597358,91	541286,39
642	597375,63	541252,02

Nr	PL-1992	
	X oś północna	Y oś wschodnia
643	597390,76	541222,56
644	597395,81	541213,78
645	597397,55	541210,42
646	597407,73	541191,69
647	597414,12	541179,91
648	597444,58	541130,75
649	597445,54	541129,09
650	597450,59	541120,34
651	597455,46	541111,93
652	597460,64	541103,05
653	597462,35	541100,06
654	597477,58	541066,97
655	597477,76	541059,45
656	597489,15	541041,15
657	597503,31	541018,39
658	597523,66	541000,04
659	597533,27	540991,44
660	597546,45	540979,65
661	597550,49	540974,95
662	597561,45	540969,25
663	597607,84	540953,73
664	597638,41	540942,38
665	597640,50	540941,63
666	597694,13	540925,41
667	597718,54	540918,41
668	597740,98	540907,89
669	597746,01	540910,96
670	597759,92	540905,97
671	597777,36	540895,69
672	597829,59	540854,52
673	597871,53	540820,42
674	597888,81	540803,90
675	597890,67	540802,18
676	597914,86	540778,94
677	597918,38	540775,75
678	597939,92	540754,73
679	597959,74	540735,39
680	597984,83	540712,56
681	598009,71	540691,02
682	598046,27	540660,09
683	598107,64	540622,06
684	598124,04	540614,33

Nr	PL-1992	
	X oś północna	Y oś wschodnia
685	598141,30	540606,03
686	598151,54	540602,75
687	598156,03	540601,40
688	598195,50	540592,44
689	598225,39	540583,68
690	598244,80	540578,00
691	598259,21	540573,78
692	598299,23	540561,71
693	598313,97	540553,63
694	598368,62	540542,50
695	598366,51	540578,34
696	598373,84	540607,96
697	598387,97	540639,43
698	598396,70	540650,01
699	598400,99	540658,72
700	598403,74	540663,67
701	598411,97	540671,95
702	598436,92	540710,26
703	598445,49	540727,83
704	598444,16	540750,17
705	598418,23	540794,88
706	598415,45	540795,99
707	598400,39	540821,71
708	598387,36	540845,43
709	598427,50	540872,10
710	598436,68	540876,64
711	598457,33	540895,26
712	598467,11	540935,16
713	598483,61	541004,75
714	598495,83	541048,95
715	598496,64	541051,84
716	598504,74	541080,29
717	598520,70	541136,77
718	598536,45	541171,33
719	598552,23	541181,94
720	598581,81	541201,88
721	598594,27	541210,20
722	598594,88	541210,60
723	598603,36	541218,19
724	598616,91	541230,28
725	598642,01	541252,75
726	598652,94	541294,87

Nr	PL-1992	
	X oś północna	Y oś wschodnia
727	598671,22	541344,27
728	598692,29	541434,50
729	598695,92	541453,23
730	598718,72	541524,10
731	598731,82	541551,96
732	598743,45	541581,62
733	598751,21	541593,33
734	598777,56	541638,48
735	598816,02	541696,50
736	598819,77	541702,15
737	598855,45	541762,69
738	598863,49	541778,03
739	598884,00	541832,73
740	598893,51	541856,77
741	598920,71	541933,13
742	598922,59	541948,01
743	598944,41	542006,54
744	598954,12	542032,22
745	598981,18	542108,08
746	599004,71	542184,00
747	599007,22	542192,05
748	599008,39	542195,82
749	599009,00	542215,92
750	599013,60	542231,82
751	599005,66	542251,09
752	598996,48	542278,77
753	598985,55	542286,37
754	598976,65	542290,01
755	598976,68	542295,83
756	598989,91	542307,01
757	599005,43	542318,85
758	599012,72	542323,48
759	599019,15	542328,39
760	599030,33	542336,73
761	599033,17	542338,50
762	599077,69	542369,83
763	599090,15	542379,05
764	599099,08	542385,64
765	599100,71	542390,00
766	599106,18	542393,33
767	599118,59	542400,86
768	599151,14	542422,69

Nr	PL-1992	
	X oś północna	Y oś wschodnia
769	599164,93	542433,73
770	599182,87	542448,88
771	599182,99	542448,98
772	599190,39	542455,23
773	599208,04	542476,21
774	599203,39	542483,24
775	599201,32	542490,83
776	599249,80	542510,50
777	599274,70	542521,88
778	599289,80	542528,79
779	599298,97	542535,38
780	599305,96	542539,84
781	599312,69	542528,57
782	599327,11	542526,97
783	599365,31	542524,64
784	599385,19	542522,82
785	599417,58	542517,82
786	599578,12	542502,52
787	599741,99	542486,03
788	599761,09	542486,91
789	599915,98	542468,76
790	599929,44	542468,60
791	599993,32	542476,72
792	600132,68	542539,97
793	600148,95	542543,98
794	600159,95	542546,36
795	600190,47	542573,42
796	600239,67	542631,32
797	600277,69	542684,54
798	600313,35	542736,50
799	600327,66	542757,66
800	600344,21	542782,13
801	600355,95	542799,50
802	600405,94	542868,76
803	600422,60	542893,67
804	600431,32	542906,71
805	600474,84	542943,33
806	600509,70	542948,86
807	600550,51	542947,38
808	600559,88	542938,62
809	600608,28	542934,14
810	600631,57	542921,13

Nr	PL-1992	
	X oś północna	Y oś wschodnia
811	600636,33	542930,52
812	600660,66	542959,84
813	600676,19	542981,75
814	600688,81	542999,41
815	600714,42	543032,65
816	600717,29	543038,34
817	600722,57	543046,51
818	600739,67	543058,81
819	600767,39	543079,96
820	600792,81	543092,96
821	600849,96	543134,51
822	600866,49	543143,55
823	600869,01	543144,91
824	600872,80	543146,34
825	600900,80	543156,12
826	600903,04	543156,59
827	600916,00	543160,24
828	600939,04	543167,84
829	600976,74	543190,60
830	600985,77	543199,88
831	601071,28	543270,89
832	601072,10	543271,57
833	601074,33	543268,99
834	601077,73	543265,07
835	601105,87	543278,40
836	601184,78	543327,29
837	601217,02	543353,00
838	601245,33	543392,18
839	601293,25	543437,98
840	601318,88	543450,13
841	601377,74	543458,54
842	601412,71	543471,03
843	601435,37	543492,55
844	601460,40	543523,23
845	601480,97	543530,30
846	601527,18	543529,98
847	601581,89	543520,55
848	601601,54	543515,15
849	601660,25	543498,01
850	601688,64	543482,22
851	601748,85	543465,90
852	601776,99	543463,45

Nr	PL-1992	
	X oś północna	Y oś wschodnia
853	601811,77	543462,98
854	601830,71	543465,10
855	601836,54	543466,54
856	601890,07	543506,13
857	601910,81	543563,24
858	602004,31	543658,01
859	602036,41	543682,28
860	602072,34	543731,46
861	602099,69	543746,60
862	602128,09	543751,73
863	602162,11	543752,59
864	602211,95	543745,27
865	602243,63	543729,76
866	602296,59	543679,90
867	602313,93	543666,23
868	602345,78	543664,43
869	602424,20	543699,77
870	602529,04	543684,11
871	602617,95	543651,16
872	602659,46	543629,24
873	602738,79	543588,62
874	602743,39	543586,31
875	602770,07	543574,40
876	602786,20	543567,99
877	602847,16	543555,06
878	602937,87	543564,98
879	602977,46	543569,42
880	603014,01	543571,72
881	603089,73	543588,38
882	603134,06	543602,60
883	603185,26	543616,20
884	603245,51	543629,50
885	603276,84	543645,57
886	603315,23	543668,69
887	603318,58	543671,20
888	603343,67	543688,75
889	603404,28	543726,99
890	603448,30	543758,14
891	603455,24	543769,20
892	603457,50	543772,43
893	603484,04	543810,31
894	603487,65	543814,61

Nr	PL-1992	
	X oś północna	Y oś wschodnia
895	603489,26	543816,54
896	603503,62	543838,19
897	603511,36	543851,72
898	603522,38	543868,12
899	603529,36	543880,02
900	603538,21	543898,05
901	603545,92	543911,78
902	603565,13	543950,77
903	603583,22	543989,30
904	603582,91	543993,49
905	603585,80	543993,05
906	603594,62	544014,93
907	603603,73	544029,24
908	603606,58	544034,21
909	603618,70	544055,10
910	603637,73	544087,85
911	603644,67	544114,45
912	603650,46	544148,60
913	603653,78	544163,00
914	603655,38	544169,80
915	603667,63	544215,06
916	603667,75	544218,94
917	603669,35	544242,22
918	603669,61	544253,15
919	603674,71	544268,69
920	603682,23	544297,08
921	603688,92	544325,14
922	603700,00	544349,89
923	603739,61	544397,52
924	603785,39	544452,58
925	603794,92	544459,72
926	603823,00	544480,76
927	603862,92	544497,28
928	603934,60	544500,40
929	603971,53	544512,96
930	604054,45	544541,16
931	604058,01	544542,37
932	604138,51	544551,23
933	604196,95	544564,97
934	604306,08	544622,53
935	604362,55	544654,45
936	604411,97	544676,93

Nr	PL-1992	
	X oś północna	Y oś wschodnia
937	604458,01	544716,75
938	604463,32	544722,67
939	604499,54	544758,58
940	604516,31	544772,52
941	604585,53	544805,28
942	604643,36	544878,85
943	604669,98	544916,60
944	604672,03	544919,49
945	604688,96	544941,60
946	604690,92	544944,15
947	604706,67	544965,34
948	604733,66	545011,02
949	604762,73	545072,08
950	604792,10	545144,89
951	604806,11	545178,13
952	604817,58	545201,62
953	604831,86	545232,78
954	604846,37	545267,03
955	604866,56	545305,57
956	604869,88	545310,57
957	604899,96	545336,20
958	604926,88	545367,46
959	604951,43	545387,31
960	604951,08	545424,84
961	604919,98	545494,38
962	604884,71	545584,23
963	604870,85	545605,90
964	604836,79	545701,48
965	604800,43	545733,04
966	604723,46	545698,89
967	604550,02	545636,43
968	604585,29	545715,70
969	604605,64	545752,75
970	604663,26	545857,68
971	604742,34	545886,63
972	604739,49	545906,45
973	604852,20	545946,87
974	604827,40	546059,83
975	604826,76	546062,76
976	604821,31	546087,57
977	604820,67	546090,49
978	604772,68	546188,02

Nr	PL-1992	
	X oś północna	Y oś wschodnia
979	604757,49	546221,88
980	604760,17	546225,33
981	604801,46	546271,98
982	604766,77	546375,04
983	604744,59	546440,92
984	604726,30	546436,14
985	604701,68	546503,80
986	604694,12	546529,21
987	604690,24	546545,71
988	604658,96	546657,82
989	604654,50	546673,81
990	604644,98	546718,93
991	604617,99	546812,80
992	604616,36	546823,77
993	604602,57	546848,55
994	604577,58	546842,38
995	604575,59	546870,95
996	604575,38	546872,53
997	604574,29	546880,48
998	604574,11	546882,20
999	604528,13	547129,13
1000	604512,63	547199,67
1001	604445,70	547406,17
1002	604435,13	547414,17
1003	604382,87	547453,77
1004	604373,06	547499,24
1005	604370,87	547509,42
1006	604380,02	547578,72
1007	604378,68	547589,80
1008	604372,22	547642,88
1009	604362,85	547701,60
1010	604353,54	547763,93
1011	604341,92	547841,73
1012	604358,23	547910,62
1013	604358,30	547971,50
1014	604369,35	548035,65
1015	604366,62	548088,97
1016	604369,79	548109,97
1017	604366,87	548134,13
1018	604366,80	548194,21
1019	604364,83	548240,43
1020	604361,50	548263,27

Nr	PL-1992	
	X oś północna	Y oś wschodnia
1021	604348,16	548265,51
1022	604347,29	548296,91
1023	604347,16	548304,78
1024	604348,16	548385,14
1025	604351,49	548420,42
1026	604351,79	548423,63
1027	604365,39	548559,48
1028	604236,59	548610,26
1029	604209,90	548617,47
1030	604194,38	548619,24
1031	604179,40	548618,47
1032	604156,30	548617,29
1033	604132,93	548616,08
1034	604053,64	548609,45
1035	603985,45	548606,61
1036	603908,11	548599,52
1037	603898,56	548599,32
1038	603815,54	548598,42
1039	603807,49	548598,42
1040	603791,98	548600,57
1041	603756,16	548615,27
1042	603736,72	548622,66
1043	603732,98	548624,08
1044	603678,39	548642,40
1045	603648,77	548654,22
1046	603597,17	548679,49
1047	603567,34	548689,04
1048	603542,72	548696,81
1049	603503,38	548705,89
1050	603473,21	548708,51
1051	603463,00	548709,70
1052	603437,32	548712,37
1053	603411,76	548714,48
1054	603390,05	548715,55
1055	603388,00	548722,46
1056	603366,91	548737,08
1057	603356,69	548748,09
1058	603342,65	548758,03
1059	603324,42	548777,34
1060	603296,57	548789,90
1061	603232,79	548800,03
1062	603168,10	548817,94

Nr	PL-1992	
	X oś północna	Y oś wschodnia
1063	603061,62	548887,21
1064	603010,86	548928,18
1065	602993,51	548937,20
1066	602987,59	548939,55
1067	602951,01	548967,65
1068	602937,53	548981,55
1069	602920,63	549008,13
1070	602903,58	549032,27
1071	602874,25	549065,73
1072	602846,86	549088,62
1073	602814,01	549106,65
1074	602776,86	549133,78
1075	602737,10	549185,26
1076	602724,73	549200,10
1077	602710,86	549210,76
1078	602682,17	549223,71
1079	602578,80	549256,21
1080	602517,30	549280,30
1081	602467,16	549302,93
1082	602428,50	549324,07
1083	602410,27	549332,62
1084	602402,40	549336,49
1085	602280,91	549389,92
1086	602176,36	549433,88
1087	602117,21	549443,51
1088	602043,37	549437,57
1089	602021,80	549436,05
1090	602015,33	549436,59
1091	602004,35	549437,44
1092	601994,79	549444,95
1093	601941,42	549483,98
1094	601945,50	549594,64
1095	601955,84	549678,25
1096	601876,19	549691,69
1097	601893,93	549842,20
1098	601862,64	549848,24
1099	601845,60	549852,51
1100	601783,46	549863,05
1101	601710,33	549878,01
1102	601700,99	549880,60
1103	601520,65	549927,62
1104	601516,36	549928,74

Nr	PL-1992	
	X oś północna	Y oś wschodnia
1105	601575,14	549981,85
1106	601630,17	550079,40
1107	601577,45	550082,08
1108	601470,84	550094,44
1109	601392,89	550121,35
1110	601252,36	550147,10
1111	601097,80	550026,25
1112	600946,16	549907,35
1113	600818,20	549806,03
1114	600797,99	549790,02
1115	600643,20	549634,67
1116	600509,78	549503,40
1117	600311,00	549376,82
1118	600251,33	549443,33
1119	600228,27	549509,30
1120	600226,59	549514,11
1121	600224,80	549517,34
1122	600155,69	549642,44
1123	600101,61	549740,35
1124	600097,74	549747,35
1125	600088,22	549764,59
1126	600068,54	549824,38
1127	600033,41	549931,15
1128	599948,67	550031,54
1129	599923,62	550051,59
1130	599862,98	550084,36
1131	599810,31	550105,04
1132	599623,82	550157,11
1133	599609,26	550167,06
1134	599712,67	550378,87
1135	599582,33	550443,64
1136	599452,10	550507,87
1137	599321,30	550562,60
1138	599209,11	550609,53
1139	599190,51	550617,31
1140	598962,05	550716,01
1141	598991,86	550892,55
1142	599023,53	551084,09
1143	599024,85	551092,08
1144	599060,00	551305,60
1145	599087,79	551468,19
1146	599065,56	551600,21

Nr	PL-1992	
	X oś północna	Y oś wschodnia
1147	599058,12	551572,38
1148	599047,26	551566,78
1149	599029,35	551547,86
1150	599003,83	551542,67
1151	598981,96	551545,30
1152	598957,69	551552,71
1153	598937,72	551560,58
1154	598913,49	551564,68
1155	598887,29	551519,44
1156	598853,84	551519,50
1157	598799,61	551514,57
1158	598798,46	551504,63
1159	598789,15	551505,24
1160	598751,61	551507,66
1161	598709,80	551503,84
1162	598629,44	551504,82
1163	598581,61	551544,33
1164	598595,80	551606,47
1165	598586,01	551636,80
1166	598611,55	551690,94
1167	598630,86	551713,92
1168	598658,93	551778,68
1169	598641,36	551790,39
1170	598658,34	551815,71
1171	598680,80	551849,17
1172	598696,49	551893,19
1173	598727,98	551923,25
1174	598770,88	551949,32
1175	598819,50	552024,25
1176	598846,31	552082,12
1177	598848,46	552090,35
1178	598849,21	552093,25
1179	598861,76	552141,37
1180	598875,00	552144,49
1181	598893,33	552123,89
1182	598885,26	552146,67
1183	598882,78	552173,11
1184	598888,79	552210,85
1185	598901,19	552238,98
1186	598931,91	552270,62
1187	598974,73	552292,98
1188	599002,96	552308,50

Nr	PL-1992	
	X oś północna	Y oś wschodnia
1189	599029,03	552326,47
1190	599043,60	552360,85
1191	599046,48	552387,57
1192	599047,49	552407,63
1193	599047,52	552427,84
1194	599049,51	552447,75
1195	599054,94	552457,03
1196	599061,27	552479,99
1197	599092,46	552503,40
1198	599101,78	552513,83
1199	599106,26	552525,43
1200	599108,92	552532,34
1201	599104,93	552551,91
1202	599097,77	552587,13
1203	599096,66	552607,59
1204	599103,93	552638,37
1205	599119,88	552674,84
1206	599145,00	552720,34
1207	599152,49	552740,50
1208	599007,37	552823,54
1209	599000,27	552827,46
1210	598693,65	553001,85
1211	598697,17	553007,73
1212	598483,39	553126,05
1213	598480,20	553117,94
1214	598443,61	553024,96
1215	598405,48	552933,23
1216	598390,19	552892,40
1217	598333,67	552751,67
1218	598317,12	552711,12
1219	598300,90	552672,34
1220	598287,04	552680,36
1221	598115,91	552777,32
1222	598101,70	552785,37
1223	598019,84	552734,67
1224	597957,98	552731,52
1225	597927,86	552753,57
1226	597881,29	552815,26
1227	597818,99	552839,36
1228	597815,05	552834,63
1229	597802,06	552839,30
1230	597724,99	552865,91

Nr	PL-1992	
	X oś północna	Y oś wschodnia
1231	597598,39	552910,08
1232	597537,09	552931,58
1233	597459,11	552959,17
1234	597431,80	552969,11
1235	597424,19	552972,59
1236	597333,95	553013,73
1237	597294,25	553032,36
1238	597270,88	553043,60
1239	597239,11	553009,66
1240	597219,00	552988,08
1241	597213,48	552993,65
1242	597159,15	553044,50
1243	597115,64	553086,64
1244	597008,22	553189,06
1245	597004,11	553192,99
1246	596975,19	553187,73
1247	596941,24	553178,51
1248	596875,72	553151,73
1249	596849,24	553147,74
1250	596831,10	553145,00
1251	596800,48	553140,38
1252	596757,91	553139,71
1253	596735,29	553139,54
1254	596702,72	553138,85
1255	596615,57	553142,10
1256	596558,47	553138,89
1257	596553,63	553137,05
1258	596558,22	553150,45
1259	596582,25	553220,52
1260	596603,58	553282,66
1261	596691,57	553375,93
1262	596812,79	553492,12
1263	596840,90	553520,16
1264	596932,81	553612,24
1265	596974,16	553652,93
1266	597069,51	553749,11
1267	597066,86	553751,35
1268	597015,01	553795,41
1269	596989,23	553817,71
1270	596980,77	553825,03
1271	596963,10	553840,29
1272	596936,28	553863,48

Nr	PL-1992	
	X oś północna	Y oś wschodnia
1273	596939,79	553867,66
1274	596964,73	553895,46
1275	596976,99	553908,62
1276	596994,34	553928,32
1277	597011,91	553948,75
1278	597047,31	553990,48
1279	597056,63	554002,36
1280	597079,39	554028,47
1281	597094,96	554046,84
1282	597128,68	554085,02
1283	597135,60	554092,86
1284	597223,79	554194,21
1285	597312,24	554291,69
1286	597380,03	554363,46
1287	597382,03	554365,71
1288	597423,67	554411,42
1289	597460,55	554455,57
1290	597469,05	554465,26
1291	597471,55	554469,63
1292	597511,07	554544,28
1293	597552,98	554623,78
1294	597596,16	554701,92
1295	597601,84	554701,13
1296	597604,95	554706,88
1297	597628,48	554750,28
1298	597632,30	554757,32
1299	597660,54	554809,42
1300	597691,00	554867,60
1301	597714,31	554912,14
1302	597751,22	554982,67
1303	597768,22	555014,27
1304	597779,96	555036,11
1305	597796,74	555067,82
1306	597564,05	555115,43
1307	597268,93	555175,55
1308	597238,68	555181,73
1309	597218,87	555186,53
1310	597199,26	555191,80
1311	597180,29	555198,42
1312	597161,75	555205,94
1313	597143,62	555214,38
1314	597125,91	555223,72

Nr	PL-1992	
	X oś północna	Y oś wschodnia
1315	597108,41	555233,53
1316	597098,09	555239,98
1317	596694,83	555491,18
1318	596658,74	555514,19
1319	596641,48	555524,31
1320	596610,06	555542,15
1321	596412,86	555599,30
1322	596382,86	555603,30
1323	596362,70	555612,24
1324	596318,19	555625,27
1325	596162,86	555669,48
1326	596112,69	555679,32
1327	596055,65	555698,26
1328	595833,14	555759,95
1329	595791,92	555772,43
1330	595587,86	555829,32
1331	595362,13	555892,07
1332	595108,66	555961,91
1333	595099,40	555964,45
1334	594888,06	556023,21
1335	594813,05	556043,93
1336	594561,79	556113,30
1337	594467,67	556140,03
1338	594392,44	556160,81
1339	594113,61	556237,86
1340	593946,83	556277,55
1341	593795,14	556300,19
1342	593786,64	556301,53
1343	593685,10	556317,43
1344	593456,83	556351,83
1345	593221,99	556387,51
1346	593205,50	556390,39
1347	593092,35	556408,48
1348	593006,64	556422,19
1349	592924,63	556434,02
1350	592898,01	556436,92
1351	592876,69	556439,72
1352	592861,46	556442,68
1353	592860,01	556442,85
1354	592723,43	556466,04
1355	592531,88	556495,79
1356	592519,75	556499,56

Nr	PL-1992	
	X oś północna	Y oś wschodnia
1357	592467,23	556513,17
1358	592427,33	556523,52
1359	592389,20	556532,00
1360	592382,77	556533,28
1361	592355,61	556538,70
1362	592297,33	556550,39
1363	592281,48	556553,08
1364	592204,51	556566,51
1365	592076,61	556589,21
1366	591968,27	556608,42
1367	591923,59	556616,42
1368	591773,22	556643,33
1369	591727,27	556651,55
1370	591683,97	556659,31
1371	591669,81	556661,82
1372	591564,07	556680,55
1373	591560,14	556681,24
1374	591535,85	556685,55
1375	591512,64	556689,65
1376	591488,35	556693,96
1377	591465,13	556698,07
1378	591430,31	556704,24
1379	591372,88	556714,42
1380	591368,35	556715,21
1381	591351,52	556718,16
1382	591328,80	556722,15
1383	591307,54	556725,88
1384	591285,80	556729,69
1385	591246,44	556736,58
1386	591226,96	556740,01
1387	591207,37	556743,45
1388	591152,78	556753,01
1389	591110,27	556760,47
1390	591091,34	556763,57
1391	591074,46	556766,32
1392	591055,52	556769,42
1393	591026,92	556774,10
1394	590939,91	556788,33
1395	590913,97	556792,58
1396	590886,34	556797,10
1397	590882,90	556797,66
1398	590862,68	556799,61

Nr	PL-1992	
	X oś północna	Y oś wschodnia
1399	590858,22	556800,07
1400	590856,10	556800,23
1401	590825,19	556803,30
1402	590812,16	556804,78
1403	590794,15	556806,60
1404	590776,27	556808,41
1405	590758,37	556810,23
1406	590740,49	556812,05
1407	590722,60	556813,86
1408	590704,71	556815,68
1409	590686,82	556817,49
1410	590677,87	556818,40
1411	590578,79	556829,87
1412	590572,02	556833,11
1413	590528,76	556838,95
1414	590508,75	556841,68
1415	590472,71	556846,46
1416	590458,84	556848,30
1417	590448,75	556849,56
1418	590425,03	556906,07
1419	590422,93	556911,75
1420	590421,83	556914,74
1421	590258,72	556952,20
1422	590250,96	556953,94
1423	590213,75	556959,48
1424	590201,41	556961,32
1425	590195,41	556962,23
1426	590172,49	556962,18
1427	590154,81	556962,15
1428	590139,48	556962,12
1429	590126,20	556962,10
1430	590111,43	556962,07
1431	590096,84	556962,04
1432	590059,53	556962,77
1433	590041,63	556963,11
1434	590025,13	556963,44
1435	590010,32	556963,72
1436	589993,93	556964,05
1437	589993,63	556964,07
1438	589972,95	556964,57
1439	589960,96	556964,84
1440	589905,83	556966,17

Nr	PL-1992	
	X oś północna	Y oś wschodnia
1441	589898,84	556966,86
1442	589880,65	556968,70
1443	589866,23	556970,15
1444	589846,94	556972,10
1445	589836,20	556973,17
1446	589826,55	556974,15
1447	589806,98	556968,72
1448	589790,12	556964,04
1449	589753,59	556951,62
1450	589748,45	556949,98
1451	589730,93	556944,47
1452	589713,54	556938,99
1453	589696,05	556933,49
1454	589679,17	556928,18
1455	589663,15	556923,51
1456	589627,06	556913,00
1457	589622,76	556912,29
1458	589587,66	556906,13
1459	589571,50	556903,27
1460	589559,19	556901,11
1461	589551,89	556899,53
1462	589526,24	556894,85
1463	589465,72	556882,24
1464	589302,81	556849,00
1465	589296,06	556846,26
1466	589095,64	556799,80
1467	588881,50	556753,66
1468	588673,20	556709,97
1469	588477,89	556668,76
1470	588349,08	556642,64
1471	588259,48	556624,48
1472	587963,84	556563,50
1473	587785,30	556523,37
1474	587587,30	556481,21
1475	587418,75	556445,52
1476	587368,70	556434,93
1477	587257,58	556409,27
1478	587149,12	556385,74
1479	586972,02	556346,89
1480	586657,65	556278,44
1481	586509,42	556245,70
1482	586506,41	556244,34

Nr	PL-1992	
	X oś północna	Y oś wschodnia
1483	586407,30	556213,00
1484	586278,30	556172,22
1485	586236,69	556158,68
1486	586054,83	556099,58
1487	586052,00	556098,63
1488	585790,49	556013,20
1489	585567,88	555943,34
1490	585408,34	555888,38
1491	585285,81	555848,36
1492	585276,10	555766,00
1493	585274,66	555759,20
1494	585260,34	555629,83
1495	585241,50	555469,77
1496	585237,62	555436,46
1497	585228,99	555361,60
1498	585223,03	555317,16
1499	585204,76	555154,59
1500	585204,08	555148,61
1501	585181,98	554969,78
1502	585174,21	554905,73
1503	585167,53	554850,60
1504	585164,71	554843,86
1505	585164,45	554843,21
1506	585159,25	554830,77
1507	585147,67	554805,43
1508	585144,56	554800,22
1509	585128,09	554778,35
1510	585113,05	554758,37
1511	585103,17	554747,97
1512	585086,20	554730,11
1513	585059,68	554702,24
1514	585049,67	554669,93
1515	585044,18	554654,29
1516	585038,91	554664,68
1517	585018,00	554668,87
1518	584988,81	554649,07
1519	584899,81	554591,83
1520	584831,17	554547,68
1521	584719,28	554476,82
1522	584711,14	554471,69
1523	584669,09	554444,85
1524	584581,56	554389,12

Nr	PL-1992	
	X oś północna	Y oś wschodnia
1525	584514,14	554335,80
1526	584491,60	554317,97
1527	584430,64	554261,45
1528	584417,00	554246,11
1529	584398,64	554225,45
1530	584344,32	554150,49
1531	584288,79	554073,85
1532	584243,73	554036,75
1533	584240,50	554034,42
1534	584107,88	553938,30
1535	583994,81	553855,56
1536	583993,33	553854,33
1537	583932,94	553818,41
1538	583786,18	553736,63
1539	583576,15	553618,90
1540	583564,90	553614,72
1541	583496,42	553588,63
1542	583438,04	553566,39
1543	583253,43	553495,91
1544	583072,04	553415,00
1545	583016,63	553388,38
1546	583004,06	553382,35
1547	582975,69	553366,11
1548	582920,90	553333,70
1549	582897,92	553319,95
1550	582880,30	553309,43
1551	582864,98	553300,27
1552	582851,45	553292,18
1553	582846,25	553289,07
1554	582837,23	553283,54
1555	582816,56	553270,82
1556	582767,96	553240,95
1557	582756,13	553233,68
1558	582707,95	553204,06
1559	582688,04	553191,82
1560	582666,93	553178,84
1561	582637,41	553160,68
1562	582606,76	553141,85
1563	582597,49	553136,14
1564	582590,17	553131,65
1565	582561,76	553114,21
1566	582527,21	553092,99

Nr	PL-1992	
	X oś północna	Y oś wschodnia
1567	582518,03	553087,35
1568	582494,03	553072,62
1569	582475,66	553061,34
1570	582456,79	553049,75
1571	582392,69	553010,40
1572	582388,71	553007,94
1573	582322,15	552975,76
1574	582264,30	552947,79
1575	582223,55	552928,10
1576	582221,12	552926,93
1577	582209,78	552920,61
1578	582079,00	552847,76
1579	581987,53	552796,52
1580	581937,04	552768,23
1581	581911,31	552753,83
1582	581896,67	552745,62
1583	581891,87	552742,93
1584	581860,95	552725,60
1585	581836,29	552711,87
1586	581773,17	552676,41
1587	581768,01	552673,56
1588	581716,91	552644,93
1589	581709,49	552640,12
1590	581687,53	552625,86
1591	581645,30	552598,46
1592	581620,82	552582,59
1593	581610,05	552575,19
1594	581578,62	552553,61
1595	581554,63	552537,12
1596	581538,93	552526,97
1597	581527,52	552518,90
1598	581500,95	552497,66
1599	581487,08	552486,20
1600	581484,21	552483,79
1601	581470,84	552468,73
1602	581466,13	552462,39
1603	581441,49	552424,34
1604	581421,33	552394,81
1605	581406,43	552372,38
1606	581382,82	552337,22
1607	581366,03	552311,12
1608	581362,64	552306,20

Nr	PL-1992	
	X oś północna	Y oś wschodnia
1609	581360,51	552304,79
1610	581348,83	552286,78
1611	581339,07	552271,70
1612	581324,50	552249,69
1613	581321,61	552245,76
1614	581315,32	552235,10
1615	581305,50	552219,95
1616	581292,79	552200,34
1617	581287,28	552191,79
1618	581276,41	552174,49
1619	581265,53	552157,19
1620	581260,14	552148,61
1621	581254,77	552140,07
1622	581243,84	552122,68
1623	581239,05	552115,04
1624	581232,65	552104,91
1625	581222,32	552088,54
1626	581212,08	552072,33
1627	581196,06	552046,90
1628	581188,11	552034,33
1629	581174,31	552012,46
1630	581160,81	551991,05
1631	581159,07	551988,31
1632	581148,64	551972,18
1633	581136,24	551952,98
1634	581123,37	551933,07
1635	581110,02	551912,40
1636	581098,59	551894,72
1637	581083,63	551871,58
1638	581073,72	551856,23
1639	581060,66	551836,03
1640	581055,52	551828,07
1641	581042,85	551808,71
1642	581022,34	551777,37
1643	581007,27	551754,33
1644	581001,85	551746,05
1645	580992,91	551730,58
1646	580977,43	551703,77
1647	580971,53	551684,80
1648	580969,92	551668,31
1649	580972,21	551653,48
1650	580974,89	551636,17

Nr	PL-1992	
	X oś północna	Y oś wschodnia
1651	580975,96	551629,49
1652	580988,49	551566,12
1653	581016,94	551441,08
1654	581018,59	551433,46
1655	581036,32	551352,55
1656	581054,41	551270,03
1657	581060,55	551246,87
1658	581070,00	551227,30
1659	581146,94	551096,63
1660	581150,00	551091,46
1661	581180,47	551039,82
1662	581249,75	550922,39
1663	581256,96	550889,90
1664	581225,72	550768,82
1665	581214,67	550726,01
1666	581201,05	550673,21
1667	581194,13	550646,33
1668	581171,83	550559,74
1669	581168,29	550545,96
1670	581137,71	550427,23
1671	581072,66	550175,92
1672	581011,55	549934,81
1673	580953,26	549701,70
1674	580897,35	549478,10
1675	580896,44	549474,32
1676	580886,72	549435,53
1677	580875,85	549392,05
1678	580874,78	549388,20
1679	580859,95	549324,62
1680	580819,40	549170,21
1681	580814,11	549148,77
1682	580809,02	549128,60
1683	580803,64	549108,64
1684	580799,00	549090,66
1685	580789,09	549051,36
1686	580784,04	549032,05
1687	580770,13	548978,87
1688	580769,14	548975,10
1689	580758,92	548936,01
1690	580747,99	548894,21
1691	580736,63	548850,81
1692	580733,13	548837,65

Nr	PL-1992	
	X oś północna	Y oś wschodnia
1693	580727,26	548806,96
1694	580722,16	548787,63
1695	580716,97	548766,09
1696	580707,28	548726,97
1697	580697,38	548688,09
1698	580685,44	548640,30
1699	580678,10	548609,54
1700	580676,20	548602,39
1701	580668,00	548570,03
1702	580657,42	548529,48
1703	580648,78	548493,92
1704	580644,73	548474,24
1705	580639,30	548454,92
1706	580634,63	548435,67
1707	580630,22	548418,22
1708	580626,52	548402,03
1709	580619,32	548375,25
1710	580614,54	548355,80
1711	580599,72	548298,45
1712	580595,31	548280,99
1713	580580,15	548220,18
1714	580578,25	548211,50
1715	580575,38	548201,58
1716	580570,49	548181,65
1717	580567,85	548171,30
1718	580558,63	548133,65
1719	580557,36	548129,71
1720	580541,73	548067,18
1721	580540,63	548062,57
1722	580520,75	547981,48
1723	580512,00	547945,99
1724	580506,26	547925,27
1725	580493,52	547877,98
1726	580482,22	547833,11
1727	580480,13	547825,91
1728	580464,03	547766,06
1729	580461,03	547754,44
1730	580459,79	547749,60
1731	580454,64	547729,56
1732	580448,13	547704,30
1733	580444,73	547689,03
1734	580437,75	547666,50

Nr	PL-1992	
	X oś północna	Y oś wschodnia
1735	580432,55	547641,23
1736	580423,37	547604,00
1737	580420,87	547594,39
1738	580416,90	547578,40
1739	580410,57	547557,36
1740	580405,65	547537,97
1741	580400,23	547518,70
1742	580391,78	547480,40
1743	580386,90	547457,98
1744	580385,89	547455,16
1745	580388,16	547454,50
1746	580390,27	547453,64
1747	580397,98	547353,46
1748	580398,15	547329,53
1749	580411,86	547188,62
1750	580447,70	547183,24
1751	580452,12	547182,83
1752	580462,77	547181,74
1753	580474,95	547180,18
1754	580501,51	547174,75
1755	580507,47	547173,76
1756	580528,97	547169,59
1757	580556,83	547164,55
1758	580565,71	547162,95
1759	580615,82	547154,78
1760	580669,77	547146,05
1761	580676,68	547144,44
1762	580681,84	547143,89
1763	580693,68	547141,96
1764	580703,81	547140,45
1765	580761,51	547131,59
1766	580792,36	547126,85
1767	580854,40	547115,42
1768	580910,16	547106,14
1769	580975,00	547095,11
1770	580998,86	547091,10
1771	581036,44	547084,55
1772	581095,75	547074,09
1773	581157,47	547064,15
1774	581161,49	547063,50
1775	581189,71	547058,97
1776	581224,82	547052,38

Nr	PL-1992	
	X oś północna	Y oś wschodnia
1777	581237,12	547050,09
1778	581263,12	547045,42
1779	581296,72	547040,15
1780	581330,90	547034,90
1781	581372,43	547028,35
1782	581373,18	547028,23
1783	581380,60	547026,95
1784	581402,56	547023,50
1785	581442,76	547017,67
1786	581463,62	547014,58
1787	581482,73	547011,60
1788	581518,27	547005,28
1789	581537,75	547001,80
1790	581562,25	546997,42
1791	581589,80	546992,49
1792	581617,25	546987,58
1793	581668,80	546978,36
1794	581698,41	546973,07
1795	581719,57	546969,29
1796	581705,94	546849,80
1797	581736,13	546846,16
1798	581780,90	546840,95
1799	581815,75	546836,88
1800	581839,45	546833,93
1801	581972,91	546817,24
1802	582011,44	546812,43
1803	582059,64	546808,22
1804	582136,99	546804,06
1805	582152,48	546803,85
1806	582171,99	546804,54
1807	582174,25	546804,62
1808	582186,33	546805,02
1809	582201,88	546805,54
1810	582208,58	546805,75
1811	582215,46	546806,46
1812	582228,98	546807,86
1813	582245,40	546809,53
1814	582248,88	546809,90
1815	582252,88	546810,29
1816	582252,92	546800,80
1817	582251,51	546773,32
1818	582250,89	546773,33

Nr	PL-1992	
	X oś północna	Y oś wschodnia
1819	582250,86	546769,39
1820	582210,52	546271,69
1821	582208,75	546239,44
1822	582204,51	546204,09
1823	582196,78	546100,36
1824	582196,43	546087,12
1825	582193,93	546036,98
1826	582192,76	546019,75
1827	582191,72	546002,05
1828	582190,68	545986,43
1829	582189,59	545971,50
1830	582186,59	545922,24
1831	582181,20	545868,33
1832	582178,08	545835,97
1833	582175,64	545814,87
1834	582173,55	545786,78
1835	582167,10	545708,19
1836	582165,69	545688,02
1837	582164,62	545672,70
1838	582163,29	545655,78
1839	582161,99	545639,58
1840	582159,89	545606,48
1841	582157,92	545573,75
1842	582160,75	545425,27
1843	582199,42	545422,21
1844	582231,20	545421,04
1845	582307,33	545416,45
1846	582399,56	545414,15
1847	582435,54	545413,58
1848	582496,66	545409,98
1849	582523,56	545408,67
1850	582698,33	545404,79
1851	582808,54	545403,31
1852	582812,10	545402,96
1853	582828,96	545403,38
1854	582912,53	545403,20
1855	582913,16	545396,12
1856	582917,12	545351,46
1857	582919,16	545316,91
1858	582921,66	545286,26
1859	582924,40	545256,70
1860	582928,88	545196,96

Nr	PL-1992	
	X oś północna	Y oś wschodnia
1861	582930,43	545153,78
1862	582930,82	545146,27
1863	582935,25	545106,35
1864	582940,55	545056,63
1865	582941,77	545048,59
1866	582943,33	545037,50
1867	582939,88	545034,34
1868	582903,25	545000,75
1869	582874,68	544974,54
1870	582852,96	544954,63
1871	582821,55	544925,81
1872	582792,39	544899,08
1873	582768,84	544878,21
1874	582740,49	544853,08
1875	582715,73	544830,92
1876	582658,45	544776,94
1877	582571,65	544699,31
1878	582557,56	544688,55
1879	582543,68	544676,57
1880	582532,37	544665,90
1881	582522,09	544657,87
1882	582523,24	544644,43
1883	582516,36	544642,65
1884	582523,27	544470,19
1885	582525,46	544426,54
1886	582530,29	544314,62
1887	582531,33	544306,52
1888	582535,26	544198,55
1889	582540,12	544044,17
1890	582597,55	544043,24
1891	582631,04	544056,50
1892	582589,96	543992,83
1893	582586,33	543958,92
1894	582584,80	543898,82
1895	582586,36	543873,22
1896	582589,63	543819,53
1897	582593,38	543758,06
1898	582599,66	543661,65
1899	582600,63	543653,32
1900	582601,17	543648,39
1901	582604,56	543647,35
1902	582606,97	543646,79

Nr	PL-1992	
	X oś północna	Y oś wschodnia
1903	582609,24	543646,40
1904	582616,44	543645,24
1905	582624,71	543643,93
1906	582632,84	543642,78
1907	582639,26	543641,78
1908	582642,88	543641,18
1909	582647,47	543640,63
1910	582651,21	543640,17
1911	582655,47	543639,37
1912	582658,99	543638,76
1913	582659,64	543638,65
1914	582664,50	543637,79
1915	582664,54	543637,79
1916	582672,86	543638,44
1917	582673,10	543638,46
1918	582683,09	543640,65
1919	582691,72	543642,59
1920	582701,54	543644,42
1921	582705,87	543646,44
1922	582710,82	543646,81
1923	582722,10	543649,07
1924	582730,22	543650,61
1925	582738,11	543652,09
1926	582746,91	543653,88
1927	582753,62	543656,09
1928	582822,82	543645,83
1929	582927,64	543642,09
1930	582938,73	543629,11
1931	582948,52	543575,36
1932	582972,44	543519,47
1933	583086,18	543529,86

Załącznik Nr 4 do uchwały Nr XXX/443/21
Sejmiku Województwa Kujawsko-Pomorskiego
z dnia 22 marca 2021 r.

Obszar objęty odstępstwami od niektórych zakazów



Załącznik Nr 5 do uchwały Nr XXX/443/21
Sejmiku Województwa Kujawsko-Pomorskiego
z dnia 22 marca 2021 r.

Obszar objęty odstępstwami od niektórych zakazów

Nr	PL-1992	
	X oś północna	Y oś wschodnia
1	604382,87	547453,77
2	604373,06	547499,24
3	604370,87	547509,42
4	604380,02	547578,72
5	604378,68	547589,80
6	604372,22	547642,88
7	604362,85	547701,60
8	603979,59	547594,09
9	603912,78	547535,97
10	603873,05	547501,40
11	603946,91	547275,29
12	603948,81	547270,57
13	603949,67	547267,82
14	603991,61	547291,67
15	603967,36	547355,58
16	603947,53	547404,21
17	603949,26	547428,99
18	603959,44	547450,22
19	603940,65	547467,25
20	603985,47	547471,42
21	603993,25	547446,32
22	603971,28	547453,27

23	603993,42	547432,88
24	603995,03	547390,75
25	604004,68	547363,65
26	604014,65	547346,91
27	604031,67	547306,91
28	604049,34	547314,14
29	604245,35	547395,25
30	604382,87	547453,77

Uzasadnienie

1. Przedmiot regulacji:

Zakres regulacji dotyczy Górznieńsko-Lidzbarskiego Parku Krajobrazowego.

2. Podstawa prawna:

-ustawa z dnia 16 kwietnia 2004 r. o ochronie przyrody (Dz.U. z 2020 r., poz. 55, 471 i 1378):

„Art. 16. 3. Utworzenie parku krajobrazowego lub powiększenie jego obszaru następuje w drodze uchwały sejmiku województwa, która określa jego nazwę, obszar, przebieg granicy i otulinę, jeżeli została wyznaczona, szczególne cele ochrony oraz zakazy właściwe dla danego parku krajobrazowego lub jego części, wybrane spośród zakazów, o których mowa w art. 17 ust. 1, wynikające z potrzeb jego ochrony. Likwidacja lub zmniejszenie obszaru parku krajobrazowego następuje w drodze uchwały sejmiku województwa, po uzgodnieniu z właściwymi miejscowo radami gmin, z powodu bezpowrotnej utraty wartości przyrodniczych, historycznych i kulturowych oraz walorów krajobrazowych na obszarach projektowanych do wyłączenia spod ochrony.

3a. Utworzenie parku krajobrazowego położonego na terenie więcej niż jednego województwa następuje w drodze podjęcia jednobrzmiącej uchwały właściwych sejmików województw.

„Art. 17. 1. W parku krajobrazowym mogą być wprowadzone następujące zakazy:

1) realizacji przedsięwzięć mogących znacząco oddziaływać na środowisko w rozumieniu przepisów ustawy z dnia 3 października 2008 r. o udostępnianiu informacji o środowisku i jego ochronie, udziale społeczeństwa w ochronie środowiska oraz o ocenach oddziaływania na środowisko;

2) umyślnego zabijania dziko występujących zwierząt, niszczenia ich nor, legowisk, innych schronień i miejsc rozrodu oraz tarlisk i złożonej ikry, z wyjątkiem amatorskiego połowu ryb oraz wykonywania czynności w ramach racjonalnej gospodarki rolnej, leśnej, rybackiej i łowieckiej;

3) likwidowania i niszczenia zadrzewień śródpolnych, przydrożnych i nadwodnych, jeżeli nie wynikają z potrzeby ochrony przeciwpowodziowej lub zapewnienia bezpieczeństwa ruchu drogowego lub wodnego lub budowy, odbudowy, utrzymania, remontów lub naprawy urządzeń wodnych;

4) pozyskiwania do celów gospodarczych skał, w tym torfu, oraz skamieniałości, w tym kopalnych szczątków roślin i zwierząt, a także minerałów i bursztynu;

5) wykonywania prac ziemnych trwale zniekształcających rzeźbę terenu, z wyjątkiem prac związanych z zabezpieczeniem przeciwsztormowym, przeciwpowodziowym lub przeciwsuwiskowym lub budową, odbudową, utrzymaniem, remontem lub naprawą urządzeń wodnych;

6) dokonywania zmian stosunków wodnych, jeżeli zmiany te nie służą ochronie przyrody lub racjonalnej gospodarce rolnej, leśnej, wodnej lub rybackiej;

7) budowania nowych obiektów budowlanych w pasie szerokości 100 m od:

a) linii brzegów rzek, jezior i innych naturalnych zbiorników wodnych,

b) zasięgu lustra wody w sztucznych zbiornikach wodnych usytuowanych na wodach płynących przy normalnym poziomie piętrzenia określonym w pozwoleniu wodnoprawnym, o którym mowa w art. 389 pkt 1 ustawy z dnia 20 lipca 2017 r. - Prawo wodne

- z wyjątkiem obiektów służących turystyce wodnej, gospodarce wodnej lub rybackiej;

8) lokalizowania obiektów budowlanych w pasie szerokości 200 m od krawędzi brzegów klifowych oraz w pasie technicznym brzegu morskiego;

9) likwidowania, zasypywania i przekształcania zbiorników wodnych, starorzeczy oraz obszarów wodno-błotnych;

10) wylewania gnojowicy, z wyjątkiem nawożenia własnych gruntów rolnych;

11) prowadzenia chowu i hodowli zwierząt metodą bezściółkową;

12) utrzymywania otwartych rowów ściekowych i zbiorników ściekowych;

- 13) organizowania rajdów motorowych i samochodowych;
- 14) używania łodzi motorowych i innego sprzętu motorowego na otwartych zbiornikach wodnych”.

3. Konsultacje wymagane przepisami prawa (łącznie z przepisami wewnętrznymi):

Zgodnie z art. 16 ust. 4 ustawy z dnia 16 kwietnia 2004 r. o ochronie przyrody (Dz.U. z 2020 r., poz. 55, 471 i 1378), projekt uchwały został przedstawiony Radzie Gminy Bartniczka, Radzie Gminy Brzozie, Radzie Miejskiej w Górznie, Radzie Gminy Świdziebnia oraz Regionalnemu Dyrektorowi Ochrony Środowiska w Bydgoszczy w celu uzgodnienia.

W związku z powyższym Rada Gminy Świdziebnia uchwałą Nr X/52/2019 z dnia 26 września 2019 r. uzgodniła przedmiotowy projekt uchwały Sejmiku Województwa Kujawsko-Pomorskiego w sprawie Górznieńsko-Lidzbarskiego Parku Krajobrazowego.

Z kolei Rada Gminy Bartniczka, Rada Gminy Brzozie oraz Rada Miejska w Górznie nie podjęły w ustawowym czasie stosownej uchwały w sprawie uzgodnienia przedmiotowego projektu uchwały. Zgodnie z art. 23 ust. 3a ustawy o ochronie przyrody, brak przedstawienia stanowiska w terminie miesiąca od dnia otrzymania projektu uchwały, jest uważane za uzgodnienie projektu.

Regionalny Dyrektor Ochrony Środowiska w Bydgoszczy pismem z dnia 15 października 2019 r. (znak: WST.6210.3.2019.PS.AD) postanowił uzgodnić projekt uchwały Sejmiku Województwa Kujawsko-Pomorskiego w sprawie Górznieńsko-Lidzbarskiego Parku Krajobrazowego.

4. Uzasadnienie merytoryczne:

Park krajobrazowy, zgodnie z treścią art. 16 ust. 1 ustawy z dnia 16 kwietnia 2004 r. o ochronie przyrody obejmuje obszar chroniony ze względu na wartości przyrodnicze, historyczne i kulturowe oraz walory krajobrazowe w celu zachowania i popularyzacji tych wartości w warunkach zrównoważonego rozwoju.

Górznieńsko-Lidzbarski Park Krajobrazowy został utworzony na terenie dawnego województwa toruńskiego na mocy rozporządzenia Nr 1/90 Wojewody Toruńskiego z dnia 11 września 1990 r. w sprawie utworzenia Górznieńsko-Lidzbarskiego Parku Krajobrazowego (Dziennik Urzędowy Województwa Toruńskiego Nr 18, poz. 205).

Według aktualnego stanu prawnego, organem właściwym w sprawach związanych z parkami krajobrazowymi jest sejmik województwa, który przejął kompetencje w tym zakresie od wojewody na podstawie art. 21 pkt 1 ustawy z dnia 23 stycznia 2009 r. o zmianie niektórych ustaw w związku ze zmianami w organizacji i podziale zadań administracji publicznej w województwie (Dz.U. Nr 92 poz. 753 ze zm.).

W związku z powyższym, wyłączne kompetencje w zakresie ustanawiania i znoszenia parków krajobrazowych ma sejmik województwa i te kompetencje odnoszą się zarówno do form ochrony przyrody powołanych do życia przez ten organ, jak i tych ustanowionych przez wojewodów na podstawie poprzedniego stanu prawnego. Zgodnie ze stanowiskiem Generalnego Dyrektora Ochrony Środowiska z dnia 27 września 2013 r., znak: DOP-OC.600.51.2013.MK, rozporządzenia wojewodów w sprawie parków krajobrazowych nie mogą być zmieniane w drodze uchwał sejmików województw, lecz powinny być zastępowane nowym aktem wykonawczym, opracowanym już pod rządami nowego prawa oraz uwzględniającym cały zakres przewidziany w art. 16 ust. 3 ustawy z dnia 16 kwietnia 2004 r. o ochronie przyrody, tj. nazwę parku krajobrazowego, obszar, przebieg granic i otulinę, jeżeli została wyznaczona, szczególne cele ochrony oraz zakazy właściwe dla danego parku krajobrazowego lub jego części, wybrane spośród zakazów, o których mowa w art. 17 ust. 1 ww. ustawy, wynikające z potrzeb jego ochrony.

Mając na uwadze powyższe, koniecznym stało się wypracowanie projektu uchwały w sprawie Górznieńsko-Lidzbarskiego Parku Krajobrazowego, zgodnie z obecnym stanem prawnym. W tym celu zlecono wykonanie opracowania ogólnej charakterystyki Górznieńsko-Lidzbarskiego Parku Krajobrazowego wraz z weryfikacją w terenie i uściśleniem przebiegu granicy przedmiotowego parku krajobrazowego oraz ewentualne wyłączenie wybranych obszarów z granic przedmiotowego parku krajobrazowego lub wskazanie obszarów, które nie podlegają zastosowaniu niektórych zakazów określonych w art. 17 ustawy z dnia 16 kwietnia 2004 r. o ochronie przyrody. Powyższe opracowanie autorstwa Sławomira Flanza, Emilii Skłudzkiej i Joanny Paradowskiej sporządzono na podstawie badań terenowych i audytoryjnych przeprowadzonych w okresie od lipca do sierpnia 2018 r.

Na wniosek Gminy Górzno zdecydowano, aby nieznacznie zmniejszyć obszar Parku na terenie zachodniej

części miasta Górzna przez wyłączenie z jego granic terenu pomiędzy ul. Polną i Stodolną. Jest to obszar z zabudową mieszkaniową i usługową, przewidziany w dokumentach planistycznych do dalszej rozbudowy. W tym przypadku wyłączono spod ochrony obszar zurbanizowany i urbanizujący się, który bezpowrotnie utracił wartości przyrodnicze, historyczne i kulturowe oraz walory krajobrazowe w tej części miasta.

Ponadto na wniosek Gminy Brzozie na obszarze obejmującym fragment terenu gminy Brzozie – działki ewidencyjne nr 13/8, 13/9, 13/10 obręb ewidencyjny Wielkie Leżno, zdecydowano o rezygnacji z następujących zakazów:

a) umyślnego zabijania dziko występujących zwierząt, niszczenia ich nor, legowisk, innych schronień i miejsc rozrodu oraz tarlisk i złożonej ikry, z wyjątkiem amatorskiego połowu ryb oraz wykonywania czynności w ramach racjonalnej gospodarki rolnej, leśnej, rybackiej i łowieckiej,

b) pozyskiwania do celów gospodarczych skał, w tym torfu, oraz skamieniałości, w tym kopalnych szczątków roślin i zwierząt, a także minerałów i bursztynu,

c) wykonywania prac ziemnych trwale zniekształcających rzeźbę terenu, z wyjątkiem prac związanych z zabezpieczeniem przeciwsztorowym, przeciwpowodziowym lub przeciwosuwiskowym lub budową, odbudową, utrzymaniem, remontem lub naprawą urządzeń wodnych,

d) dokonywania zmian stosunków wodnych, jeżeli zmiany te nie służą ochronie przyrody lub racjonalnej gospodarce rolnej, leśnej, wodnej lub rybackiej.

Przedmiotowe odstępstwo ma na celu umożliwienie eksploatacji kruszywa naturalnego na terenach wymienionych działek. Przeprowadzona przez zespół badawczy w składzie dr Robert Krupa, mgr Magdalena Pasieczka i dr Tadeusz Szarejko ekspertyza przyrodnicza analizująca przewidywane skutki planowanego wyłączenia przedmiotowych działek (13/8, 13/9 i 13/10 obręb Wielkie Leżno, gmina Brzozie z obszaru Górznieńsko-Lidzbarskiego Parku Krajobrazowego w celu umożliwienia wydobycia kopaliny z części obszaru tych działek wykazała, że teren ten posiada przeciętne walory przyrodnicze, lecz nie zostały one trwale utracone. W związku z tym nie przychylnono się do wniosku, aby wyłączyć teren wymienionych działek nr 13/8, 13/9, 13/10 obręb Wielkie Leżno z obszaru Parku, lecz zdecydowano o zniesieniu czterech ww. zakazów, co umożliwi realizację planowanego przedsięwzięcia. Ekspertyza przeprowadzona przez zespół badawczy w składzie Sławomir Flanz, Emilia Skłudzka i Joanna Paradowska potwierdziła badania realizowane w ramach ww. ekspertyzy, dotyczące inwentaryzacji i waloryzacji szaty roślinnej (roślinności rzeczywistej, siedlisk przyrodniczych), fauny (ukierunkowanej na gatunki chronione głównie płazów, ptaków, ssaków i owadów). Przeanalizowano wpływ przewidywanych zmian w krajobrazie na realizację celów ochrony Parku w wyniku planowanej inwestycji. Realizacja przedsięwzięcia nie spowoduje trwałych i niekorzystnych zmian w wyróżniających się elementach krajobrazu oraz w aspekcie zaspokajania potrzeb związanych z turystyką i wypoczynkiem. Nie stwierdzono wystąpienia znaczących negatywnych oddziaływań, a podkreślenia wymaga fakt, że teren poeksploatacyjny po przeprowadzeniu rekultywacji terenu w kierunku rolnym z możliwością pozostawienia zbiornika wodnego powstałego po eksploatacji kruszywa z piętra zawodnionego zostanie przywrócony środowisku. Ponadto po eksploatacji złoża, rekultywacja terenu i wykorzystanie nowego zbiornika wodnego z piętra zawodnionego wpłynie korzystnie na możliwość turystycznego i rekreacyjnego wykorzystania tego obszaru, jak również przyczyni się do zwiększenia bioróżnorodności terenu. Wzięto także pod uwagę aspekt społeczny, gdyż na terenie powiatu brodnickiego panuje duży deficyt kruszywa naturalnego.

Zmniejszenie powierzchni Parku o około 230 ha wynika z niewielkiej korekty jego granicy na terenie miasta Górzno i przede wszystkim z doprecyzowania przebiegu granicy po działkach ewidencyjnych i pomiaru powierzchni wykonanego przy pomocy specjalistycznego oprogramowania GIS-owego. Dodatkowo w województwie Warmińsko-Mazurskim przeprowadzono korektę granicy w okolicach otuliny Welskiego Parku Krajobrazowego - Słup. Z tego powodu uległa zmianie całkowita powierzchnia Parku.

Przedmiotowy projekt uchwały zawiera większość zakazów określonych w art. 17 ust. 1 ustawy z dnia 16 kwietnia 2004 r. o ochronie przyrody, za wyjątkiem zakazu 8) lokalizowania obiektów budowlanych w pasie szerokości 200 m od krawędzi brzegów klifowych oraz w pasie technicznym brzegu morskiego, gdyż brzegi morskie na obszarze G-LPK nie występują.

W miejscowości Księża gmina Świdziebnia wprowadzono korektę przebiegu granicy parku dostosowując ją do przebiegu granic administracyjnych i aktualnego podziału katastralnego.

Wymienione wyżej zmiany w stosunku do obecnie obowiązujących aktów prawnych, nie naruszają celów, dla których powołano Górznieńsko-Lidzbarski Park Krajobrazowy, umożliwiając rozwój gmin zgodnie

z kierunkami rozwoju zapisanymi w ich dokumentach strategicznych i planistycznych.

Wszystkie pozostałe różnice powierzchni Parku w stosunku do powierzchni podanych w obecnie obowiązujących aktach prawnych wynikają z zastosowania dokładniejszej metody pomiaru punktów załamania granicy, z wykorzystaniem systemu GIS. Konieczność sporządzenia przedmiotowego wykazu współrzędnych punktów załamania granicy wynika z treści rozporządzenia Ministra Środowiska z dnia 11 września 2012 r. w sprawie centralnego rejestru form ochrony przyrody (Dz.U. poz. 1080).

Przedmiotowy projekt uchwały zawiera większość zakazów określonych w art. 17 ust. 1 ustawy z dnia 16 kwietnia 2004 r. o ochronie przyrody.

Uchwała podlega ogłoszeniu w Dzienniku Urzędowym Województwa Kujawsko-Pomorskiego i wchodzi w życie z dniem 1 czerwca 2021 r. Określenie dnia wejścia w życie przedmiotowej uchwały wynika z przepisów ustawy o ochronie przyrody, której to art. 16 ust. 3a stanowi, że „Utworzenie parku krajobrazowego położonego na terenie więcej niż jednego województwa następuje w drodze podjęcia jednobrzmiącej uchwały właściwych sejmików województw”. Koniecznym jest zatem aby niniejsza uchwała wchodziła w życie na terenie wszystkich trzech województwa jednego dnia, stąd takie określenie daty jej wejścia w życie. Oczywiście data uwzględnia minimalne *vacatio legis* wynikające z art. 4 ustawy o ogłoszeniu aktów normatywnych czyli 14 dni.

5. Ocena skutków regulacji:

Podjęcie uchwały w sprawie Górznieńsko-Lidzbarskiego Parku Krajobrazowego pozwoli dostosować system obowiązujących zakazów do lokalnych potrzeb i uwarunkowań na obszarze tego Parku, zapewniając jednocześnie utrzymanie właściwego stanu środowiska przyrodniczego, kulturowego oraz właściwej ochrony krajobrazu, zgodnie z zasadą zrównoważonego rozwoju. Ponadto uchwała ta pozwoli spełnić istotne wymogi formalne określone w rozporządzeniu Ministra Środowiska z dnia 11 września 2012 r. w sprawie centralnego rejestru form ochrony przyrody (Dz.U. poz. 1080).

Park krajobrazowy jest obszarem chronionym ze względu na wartości przyrodnicze, historyczne i kulturowe, a celem jego utworzenia jest zachowanie, popularyzacja i upowszechnianie tych wartości w warunkach racjonalnego gospodarowania. W nawiązaniu do tej definicji przyjęto, że istotą parku krajobrazowego jest trójochrona (przyroda, kultura, krajobraz) w warunkach racjonalnego gospodarowania. Wszystkie zakazy ustanowione w uchwale są niezbędne w celu utrzymania właściwego stanu środowiska przyrodniczego, kulturowego oraz właściwej ochrony krajobrazu.

Z dniem wejścia w życie niniejszej uchwały, zgodnie z art. 35 ustawy z dnia 23 stycznia 2009 r. o zmianie niektórych ustaw w związku ze zmianami w organizacji i podziale zadań administracji publicznej w województwie (Dz.U. Nr 92, poz. 753 z późn. zm.) traci moc rozporządzenie nr 15 Wojewody Kujawsko-Pomorskiego z dnia 15 czerwca 2005 r. w sprawie Górznieńsko-Lidzbarskiego Parku Krajobrazowego (Dz. Urz. Woj. Kujawsko-Pomorskiego, Nr 83, poz. 1556).