

**UCHWAŁA NR XXIII/342/20**  
**SEJMIKU WOJEWÓDZTWA KUJAWSKO-POMORSKIEGO**

z dnia 22 czerwca 2020 r.

**w sprawie Obszaru Chronionego Krajobrazu Doliny Osy i Gardęgi**

Na podstawie Na podstawie art. 23 ust. 2 ustawy z dnia 16 kwietnia 2004 r. o ochronie przyrody (Dz. U. z 2020 r., poz. 55 i 471), uchwała się, co następuje:

§ 1. 1. Wyznacza się Obszar Chronionego Krajobrazu Doliny Osy i Gardęgi, zwany dalej „OChK Doliny Osy i Gardęgi”.

2. Położenie i opis granic OChK Doliny Osy i Gardęgi określa załącznik nr 1 do niniejszej uchwały.

§ 2. Mapa OChK Doliny Osy i Gardęgi stanowi załącznik nr 2 do niniejszej uchwały.

§ 3. Wykaz współrzędnych punktów załamania granicy OChK Doliny Osy i Gardęgi stanowi załącznik nr 3 do niniejszej uchwały.

§ 4. Ustalenia dotyczące czynnej ochrony ekosystemów na terenie OChK Doliny Osy i Gardęgi polegają na:

1) w obrębie ekosystemów leśnych:

- a) utrzymaniu ciągłości i trwałości ekosystemów leśnych, niedopuszczenie do ich fragmentacji,
- b) zachowaniu i unaturalnianiu istniejących ekosystemów leśnych,
- c) wykorzystywaniu do odnowień gatunków właściwych dla danego siedliska, zaniechanie wykorzystywania gatunków obcych rodzimej florze i stopniowe ich usuwanie,
- d) ograniczaniu stosowania w odnowieniach gatunków rodzimych ale będących poza granicami naturalnego zasięgu,
- e) utrzymywaniu stref ekotonowych stanowiących bufor ochronny dla ekosystemów leśnych, urozmaicających krajobraz i charakteryzujących się zarazem dużą bioróżnorodnością,
- f) wykorzystaniu lasów dla celów rekreacyjno - krajoznawczych i edukacyjnych w oparciu o wyznaczone szlaki turystyczne. Dążenie do odpowiedniego kształtowania i udostępniania szlaków turystycznych w celu skanalizowania ruchu i ograniczenia presji na siedliska leśne,
- g) prowadzeniu racjonalnej gospodarki leśnej, w tym pozostawienie drzew dziuplastych i części obumarłych do całkowitego rozkładu, przy zachowaniu bezpieczeństwa,
- h) prowadzeniu racjonalnej gospodarki łowieckiej, w szczególności poprzez dostosowanie liczebności populacji zwierząt łownych związanych z ekosystemami leśnymi do warunków środowiskowych,
- i) zwalczaniu owadów i patogenów grzybowych zagrażających trwałości lasów metodami mechanicznymi, biologicznymi i chemicznymi zgodnie z zasadami racjonalnej gospodarki leśnej,
- j) skracaniu długości granic polno-leśnych w kompleksach lasów, poprzez zalesianie przyległych terenów rolnych w oparciu o istniejące uwarunkowania i możliwości;

2) w obrębie ekosystemów nieleśnych:

- a) utrzymaniu i przeciwdziałaniu zarastaniu łąk, pastwisk i torfowisk poprzez koszenie i wypas, a także mechaniczne usuwanie samosiewów drzew i krzewów z terenów otwartych,
- b) unikaniu dalszej fragmentacji łąk i pastwisk,
- c) ograniczaniu zmiany użytków zielonych na grunty orne, niedopuszczanie do przeorywania użytków zielonych, propagowanie powrotu do użytkowania łąkowego gruntów wykorzystywanych jako rolne wzdłuż rowów i lokalnych obniżen terenu,
- d) preferowaniu ochrona roślin przed szkodnikami metodami biologicznymi zamiast chemicznych,

- e) ochronie zieleni wiejskiej w postaci zadrzewień śródpolnych i przydrożnych, a także parków wiejskich,
  - f) zachowaniu śródłąkowych i śródpolnych zadrzewień z rodzimymi gatunkami,
  - g) zachowaniu śródpolnych oczek wodnych, zabagnień i podmokłości,
  - h) utrzymywaniu terenów otwartych poprzez ograniczenie stosowania ogrodzeń mogących stanowić barierę dla migracji zwierząt oraz mogących stanowić dysonans w krajobrazie (zaleca się stosować materiały naturalne - drewno oraz kolorystykę nawiązująca do otoczenia),
  - i) propagowaniu wśród rolników działań zmierzających do utrzymania trwałych użytków zielonych, zgodnie z wymaganiami zbiorowisk łąkowych, propagowanie gospodarstw prowadzących produkcję mieszaną, promowanie agroturystyki i rolnictwa ekologicznego,
  - j) wprowadzaniu różnorodnych form zieleni na terenach zurbanizowanych,
  - k) zwiększaniu lesistości poprzez dolesienia na gruntach nieprzydatnych rolniczo;
- 3) w obrębie ekosystemów wodnych:
- a) zachowaniu istniejących zbiorników wodnych, w tym starorzeczy oraz cieków z pasem roślinności okalającej,
  - b) zachowaniu naturalnej dostępności do linii brzegowej rzek i jezior,
  - c) retencjonowaniu wód dla realizacji celów ekologicznych,
  - d) dla ochrony przed zanieczyszczeniami obszarowymi wprowadzanie zadrzewień i zakrzewień na tereny nadbrzeżne oraz w bezpośredniej zlewni jezior,
  - e) zachowanie drożności cieków;
- 4) inne rekomendacje:
- a) zachowaniu zgodności z ustaleniami wynikającymi z planów zadań ochronnych obszarów Natura 2000 Dolina Osy PLH040033,
  - b) dostosowywaniu nowej zabudowy do historycznie kształtowanych założeń ruralistycznych wsi, z preferowaniem stopniowego uzupełnienia zabudowy już istniejącej (unikanie rozproszenia nowej zabudowy),
  - c) zachowaniu drożności korytarzy ekologicznych i korytarzy migracji dużych zwierząt poprzez m. in. ograniczanie zabudowy i zwiększanie lesistości,
  - d) rozwoju turystyki przyrodniczej,
  - e) propagowaniu tradycyjnych form architektury regionalnej,
  - f) odtwarzaniu dawnych/historycznych funkcjonalnych układów terenów zieleni oraz parków podworskich, w tym przywracanie zadrzewień przydrożnych,
  - g) ochronie lub poprawie ekspozycji obiektów zabytkowych,
  - h) renowacji/rekultywacji terenów zdegradowanych,
  - i) zapobieganiu procesom erozji wodnej z zastosowaniem metod biologicznych.

**§ 5.** Na obszarze OChK Doliny Osy i Gardęgi, wprowadza się następujące zakazy:

- 1) zabijania dziko występujących zwierząt, niszczenia ich nor, legowisk, innych schronień i miejsc rozrodu oraz tarlisk, złożonej ikry, z wyjątkiem amatorskiego połowu ryb oraz wykonywania czynności związanych z racjonalną gospodarką rolną, leśną, rybacką i łowiecką;
- 2) realizacji przedsięwzięć mogących znacząco oddziaływać na środowisko w rozumieniu przepisów ustawy z dnia 3 października 2008 r. o udostępnianiu informacji o środowisku i jego ochronie, udziale społeczeństwa w ochronie środowiska oraz o ocenach oddziaływania na środowisko;
- 3) likwidowania i niszczenia zadrzewień śródpolnych, przydrożnych i nadwodnych, jeżeli nie wynikają one z potrzeby ochrony przeciwpowodziowej i zapewnienia bezpieczeństwa ruchu drogowego lub wodnego lub budowy, odbudowy, utrzymania, remontów lub naprawy urządzeń wodnych;

- 4) wykonywania prac ziemnych trwale zniekształcających rzeźbę terenu, z wyjątkiem prac związanych z zabezpieczeniem przeciwsztormowym, przeciwpowodziowym lub przeciwsuwiskowym lub utrzymaniem, budową, odbudową, naprawą lub remontem urządzeń wodnych;
- 5) dokonywania zmian stosunków wodnych, jeżeli służą innym celom niż ochrona przyrody lub zrównoważone wykorzystanie użytków rolnych i leśnych oraz racjonalna gospodarka wodna lub rybacka;
- 6) likwidowania naturalnych zbiorników wodnych, starorzeczy i obszarów wodno-błotnych;
- 7) budowania nowych obiektów budowlanych w pasie szerokości 100 m od:
  - a) linii brzegów rzek, jezior i innych naturalnych zbiorników wodnych,
  - b) zasięgu lustra wody w sztucznych zbiornikach wodnych usytuowanych na wodach płynących przy normalnym poziomie piętrzenia określonym w pozwoleniu wodnoprawnym, o którym mowa w art. 389 pkt 1 ustawy z dnia 20 lipca 2017 r. - Prawo wodne
    - z wyjątkiem urządzeń wodnych oraz obiektów służących prowadzeniu racjonalnej gospodarki rolnej, leśnej lub rybackiej.

**§ 6.** Na części terenów gmin Grudziądz, Gruta, Jabłonowo Pomorskie, Łasin, Rogóźno, Świecie nad Osą, które to tereny szczegółowo są opisane poprzez podanie ich punktów załamania granicy w załączniku nr 4 do niniejszej uchwały nie obowiązują zakazy o których mowa w § 5 pkt 3, 7.

**§ 7.** Na części terenów gminy Łasin, które to tereny szczegółowo są opisane poprzez podanie ich punktów załamania granicy w załączniku nr 5 do niniejszej uchwały nie obowiązują zakazy o których mowa w § 5 pkt 1, 4, 5.

**§ 8.** Nadzór nad Obszarem Chronionego Krajobrazu Doliny Osy i Gardęgi sprawuje Marszałek Województwa Kujawsko-Pomorskiego.

**§ 9.** Wykonanie uchwały powierza się Zarządowi Województwa Kujawsko-Pomorskiego.

**§ 10.** Traci moc uchwała Nr X/240/15 Sejmiku Województwa Kujawsko-Pomorskiego z dnia 24 sierpnia 2015 r. w sprawie Obszaru Chronionego Krajobrazu Doliny Osy i Gardęgi (Dz. Urz. Woj. Kujawsko-Pomorskiego poz. 2561).

**§ 11.** Uchwała wchodzi w życie po upływie 14 dni od dnia ogłoszenia w Dzienniku Urzędowym Województwa Kujawsko-Pomorskiego.

Przewodnicząca Sejmiku

**Elżbieta Piniewska**

**1. Nazwa:** Obszar Chronionego Krajobrazu Doliny Osy i Gardęgi

**2. Cel ochrony:**

Zachowanie różnorodności biologicznej siedlisk Pojezierza Chełmińskiego i Pojezierza Brodnickiego, ochrona rzeki Osy i Gardęgi wraz z pasem roślinności okalającej, ochrona form krajobrazowych (jamy, wąwozy).

**3. Położenie i charakterystyka:**

Obszar Chronionego Krajobrazu Doliny Osy i Gardęgi rozciąga się z zachodu na wschód na długości około 30 km.

Poza strefą krawędziową dolin: Osy i Gardęgi obszar obejmuje dodatkowo kompleks leśny wokół nadleśnictwa Jamy oraz teren wokół jeziora Płowęż, gdzie łączy się z obszarem Brodnickiego Parku Krajobrazowego.

Przez obszar przebiega droga krajowa Grudziądz - Łasin - Ostróda oraz drogi wojewódzkie i powiatowe: Łasin - Gruta - Radzyń Chełmiński, Jabłonowo - Świecie nad Osą i Biskupiec - Radzyń Chełmiński.

Powierzchnia obszaru charakteryzuje się dużą rozciągłością ze względu na strefę krawędziową doliny Osy i Gardęgi. Jedynie na północnym-zachodzie znacznie się rozszerza ze względu na włączenie w jego zasięg kompleksu leśnego wokół nadleśnictwa Jamy. Obszar charakteryzuje się stosunkowo małym pokryciem lasami – około 19,5%.

**4. Powierzchnia:**

Powierzchnia ogólna OChK Doliny Osy i Gardęgi wynosi 15 876,97 ha.

Tab. 1. Wykaz powierzchni administracyjnych gmin położonych w granicach OChK Doliny Osy i Gardęgi.

Lp.	Gmina	Powierzchnia [ha]	Powiat
1.	Jabłonowo Pomorskie	3454,02	brodnicki
2.	Gruta	2220,97	grudziądzki
3.	Grudziądz	108,78	
4.	Łasin	3120,79	
5.	Świecie nad Osą	2801,02	
6.	Rogóźno	4171,39	
7.	Zbiczno	0,28	brodnicki
<b>Razem</b>		<b>15 876,97</b>	

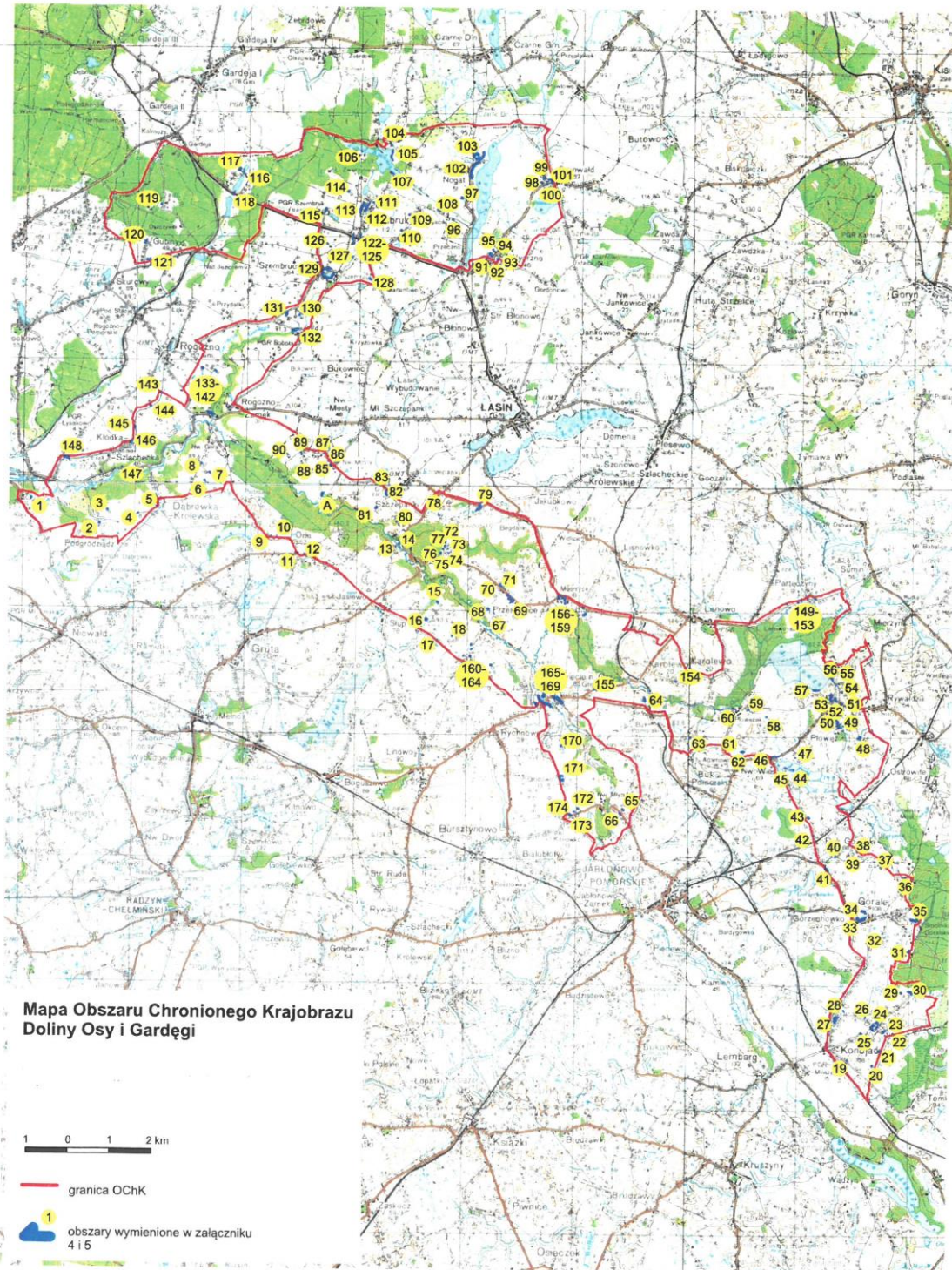
**5. Opis tekstowy przebiegu granicy:**

Granice obszaru oparto wyraźnie o naturalne i antropogeniczne linie terenowe oraz granice administracyjne.

Granica umownie rozpoczyna się na północny-wschód od wsi Zarośle, na granicy z Parkiem Krajobrazowym Góry Łosiowe i na granicy województw: kujawsko-pomorskiego i pomorskiego. Prowadzi granicą województw w kierunku wschodnim obejmując działki od nr 3075/2 aż do nr 86/4 (na północ od wsi Szynwałd). W tym miejscu zmienia kierunek na południowy i prowadzi zachodnią stroną drogi gminnej (działki nr 86 i 46/2) do skrzyżowania dróg w Szynwałdzie. Dalej w kierunku południowym prowadzi zachodnią stroną drogi powiatowej nr 1373C do końca działki nr 141/31. Zmienia kierunek na południowo-zachodni i prowadzi północą stroną drogi (działka nr 191/2) oraz obejmuje działki nr 142/1, 142/5, 134/2, 128/1, 128/2, 127/2, 126/1 i 125. Zmienia kierunek na zachodni i prowadzi północną stroną drogi powiatowej nr 1370C do jej skrzyżowania z drogą powiatową nr 1365C. Dalej w kierunku zachodnim prowadzi północną stroną tej ostatniej drogi do skrzyżowania z drogą (działka nr 87). Następnie prowadzi w kierunku południowym zachodnią stroną działki nr 87 do skrzyżowania dróg. Dalej w kierunku zachodnim północną stroną drogi (działki nr 79 i 181) do skrzyżowania dróg. Od tego miejsca prowadzi w kierunku południowo-zachodnim obejmując działki nr 274/3 i 275/2. Następnie prowadzi w kierunku południowo-zachodnim zachodnią stroną drogi powiatowej nr 1362C (działki nr 175, 3/2, 3/1, 58/2) do skrzyżowania dróg w Rogóźnie-Zamku. Stąd na wschód prowadzi południową stroną drogi (działka nr 63/1), przecina drogę krajową nr 16 i dalej w tym samym kierunku na bardzo długim odcinku prowadzi południową stroną drogi gminnej nr 041257C, będącej jej przedłużeniem drogi powiatowej nr 1386C i będącej jej przedłużeniem drogi gminnej nr 041340C, osiągając skrzyżowanie z drogą wojewódzką nr 538. Dalej w kierunku północno-wschodnim prowadzi wschodnią stroną drogi wojewódzkiej do skrzyżowania z drogą powiatową nr 1387C. Jej południową stroną prowadzi dalej w kierunku wschodnim aż do skrzyżowania z kolejną drogą powiatową nr 1388C. Południową stroną tej ostatniej prowadzi do śladu dawnej linii kolejowej Jabłonowo Pomorskie – Kisielice. Zachodnią stroną dawnego terenu kolejowego prowadzi krótko na południe po czym zmienia kierunek na wschodni i obejmuje część działki nr 27/26, po czym prowadzi na północ i południowy-wschód zachodnią stroną drogi gminnej nr 041510C obejmując działki nr 178, 48/1, 49/2 do zabudowań Karolewa. Dalej w kierunku wschodnim prowadzi południową stroną tej samej drogi gminnej, a dalej na północ wschodnią stroną kolejnej drogi gminnej nr 041511C do jej skrzyżowania z drogą powiatową nr 1391C. Następnie w kierunku wschodnim prowadzi południową stroną drogi powiatowej i będącej jej przedłużeniem drogi gminnej nr 041512C. Osiąga most na rzece Osie i dalej prowadzi na południe granicą województw: kujawsko-pomorskiego i warmińsko-mazurskiego. Dochodzi do granicy Brodnickiego Parku Krajobrazowego i dalej prowadzi tą granicą w kierunku południowym aż do wsi Konojady i skrzyżowania drogi gminnej nr 080145C z linią kolejową nr 208 Jabłonowo Pomorskie – Brodnica. Od tego miejsca zmienia gwałtownie kierunek na północno-zachodni i prowadzi wschodnią stroną terenu kolejowego linii nr 208 aż do wsi Konojady i skrzyżowania linii kolejowej z drogą powiatową nr 1815C. Krótko prowadzi na wschód południową stroną tej drogi i dalej na północ jej wschodnią stroną aż do wsi Góraliki i skrzyżowania drogi powiatowej z drogą gminną nr 080139C. Dalej prowadzi na północ wschodnią stroną tej ostatniej drogi do jej skrzyżowania z drogą powiatową nr 1816C. Dalej w kierunku północno-zachodnim prowadzi wschodnią stroną tej drogi powiatowej do jej skrzyżowania z drogą gminną nr 080123C. Dalej prowadzi w kierunku północno-zachodnim wschodnią stroną tej drogi gminnej do jej skrzyżowania z drogą powiatową nr 1801C w Nowej Wsi. Zmienia kierunek na zachodni i prowadzi północną stroną drogi powiatowej do działki nr 40/2. Dalej prowadzi na północny-zachód obejmując część działki nr 40/1 i zagłębienie wytopiskowe znajdujące się na części działek nr 39/2, 38 i 37. Następnie

prowadzi na północ wschodnią stroną drogi gminnej nr 080113C i dalej na zachód północną stroną drogi (działki nr 50 i 15). Dalej na północny-zachód obejmując działki nr 34/5, 34/9, 32/8, 32/4 i 27. Stąd w kierunku północnym prowadzi wschodnią stroną drogi gminnej nr 080101C, a od skrzyżowania dróg gminnych dalej prowadzi w kierunku zachodnim północną stroną tej samej drogi gminnej nr 080101C. Osiąga działkę nr 231 i w tym miejscu zmienia kierunek na południowy obejmując działki nr 360/2, 360/18, 3273/6, 3273/5, 3273/3, prowadząc dalej na południe zachodnią stroną drogi gminnej 041523C i dalej zachodnią stroną drogi gminnej nr 080104C do jej skrzyżowania z drogą powiatową nr 1408C. Bardzo krótko prowadzi na południe zachodnią stroną drogi powiatowej i dalej na południowy-zachód prowadzi zachodnią stroną drogi (działki nr 6, 301 i 303/2). Dalej na południowy-zachód obejmując zalesioną część działki nr 304/35, przekracza Lutrynę i obejmuje skrajnie północną część działki nr 16/15 oraz działkę nr 25/1 i gwałtownie zmienia kierunek na północny a następnie północno-zachodni prowadząc wschodnią stroną drogi gminnej nr 041520C. Dalej w kierunku północnym prowadzi krótko wschodnią stroną drogi powiatowej nr 1408C i dalej prowadzi na północ wschodnią stroną kolejnej drogi powiatowej nr 1410C osiągając w Świeciu nad Osą skrzyżowanie z drogą powiatową nr 1407C. Zmienia kierunek na zachodni i prowadzi północną stroną tej ostatniej drogi, a od skrzyżowania dróg powiatowych prowadzi na północny-zachód północną stroną drogi powiatowej nr 1405C osiągając we wsi Słup skrzyżowanie z kolejną drogą powiatową nr 1404C. Dalej prowadzi w kierunku północno-wschodnim północną stroną tej ostatniej, przecina drogę wojewódzką nr 538 i dalej prowadzi północną stroną drogi powiatowej. Na skrzyżowaniu dróg we wsi Orle. Opuszcza drogę powiatową i prowadzi krótko w kierunku północno-zachodnim wschodnią stroną drogi gminnej nr 041406C, po czym zmienia kierunek na zachodni i prowadzi północną stroną drogi gminnej nr 041402C. Osiąga skrzyżowanie z drogą powiatową nr 1385C i dalej prowadzi jej wschodnią stroną w kierunku północno-zachodnim. Na wysokości działki nr 29/6 zmienia kierunek na zachodni i południowo-zachodni obejmując działki nr 126 i 136, a dalej prowadzi na zachód północną stroną drogi (działki nr 134/2 i 110/1 – droga gminna nr 041403C) osiągając skrzyżowanie dróg w Dąbrówce Królewskiej. Następnie prowadzi na południe zachodnią stroną drogi powiatowej nr 1383C, a od jej skrzyżowania z kolejną drogą powiatową nr 1382C prowadzi w kierunku południowo-zachodnim północną stroną tej ostatniej drogi do działki nr 22/2. Dalej na północ prowadzi zachodnią granicą tej ostatniej działki i następnie na zachód prowadzi obejmując działki nr 24, 26, 28, część 31/1 oraz działkę nr 38/4. Dalej prowadzi na północ zachodnią stroną rowu, zmienia kierunek na zachodni obejmując działki nr 3272/8, 82/24, 91, 82/4, 82/21 i dochodzi do drogi powiatowej nr 1381C. Następnie prowadzi na północ wschodnią stroną tej drogi do działki nr 59, nie osiągając gminy miasta Grudziądz. Dalej prowadzi na wschód południową stroną drogi gminnej nr 040340C i będącej jej przedłużeniem drogi gminnej nr 040435C. Dochodzi do rowu i zmienia kierunek na północny, a dalej zachodnim brzegiem Osy obejmując także działki nr 71/1 i 70, osiąga drogę krajową nr 16. Dalej prowadzi w kierunku północnym wschodnią stroną drogi powiatowej nr 1360C, a na skrzyżowaniu dróg powiatowych zmienia kierunek na wschodni i prowadzi południową stroną kolejnej drogi powiatowej nr 1363C i będącej jej przedłużeniem drogi gminnej nr 041224C do wsi Kłódka. Od skrzyżowania dróg gminnych prowadzi dalej na północ i północny-wschód wschodnią stroną drogi gminnej nr 041259C. Zmienia kierunek na wschodni prowadzi południową stroną drogi (działka nr 412). Dochodzi do drogi wojewódzkiej nr 535 i prowadzi na północ jej wschodnią stroną do działki nr 493. Następnie na północ obejmując działki nr 451/4, 452, 458, 457/2, 460, 461, 462, 463, 133, 117/9, 117/20, 117/5. Dalej w kierunku północno-wschodnim prowadzi wschodnią stroną drogi powiatowej nr 1361C do wsi Szembruczek. Dalej na północ wschodnią stroną tej samej drogi powiatowej do jej skrzyżowania z drogą powiatową nr 1365C. Następnie w kierunku zachodnim prowadzi północną stroną tej ostatniej drogi do granicy lasu. Zmienia

kierunek na południowy obejmując działki nr od 120/1 do 3029/4. Przekracza drogę powiatową nr 1353C i dalej prowadzi na południe obejmując działki nr 3031/1 i 3031/2. Dalej w kierunku zachodnim prowadzi północną stroną drogi gminnej nr 041246C i będącej jej przedłużeniem drogi powiatowej nr 1353C. Od mostu na Czarnej Wodzie zmienia kierunek na północny prowadzi zachodnią stroną cieku (działka nr 55). Nie osiągając lasu zmienia kierunek na zachodni i obejmuje działki nr 56, 67, 70/1, 70/2. Dalej prowadzi na północ wschodnią stroną drogi gminnej nr 041212C, przekracza drogę powiatową nr 1355C i osiąga granicę województw – umowny początek granicy.





## Załącznik nr 3 do uchwały Sejmiku Województwa Kujawsko-Pomorskiego z dnia 22.06.2020

## Wykaz współrzędnych punktów załamania granicy Obszaru Chronionego Krajobrazu Doliny Osy i Gardęgi (1-3107)

L.p.	X92	Y92	51	616904,56	507252,99	102	619256,27	506670,04	153	620693,79	504431,44
1	615217,28	508132,58	52	616958,24	507226,93	103	619342,33	506655,77	154	620744,67	504370,72
2	615200,47	508122,11	53	617000,14	507206,67	104	619402,38	506647,92	155	620789,77	504309,47
3	615135,33	508079,48	54	617049,82	507183,87	105	619438,18	506641,23	156	620865,09	504210,55
4	615164,44	508057,90	55	617081,72	507172,06	106	619483,10	506632,46	157	620885,08	504176,41
5	615206,24	508047,33	56	617193,56	507148,11	107	619540,68	506614,26	158	620935,78	504033,57
6	615233,26	508043,96	57	617343,31	507104,16	108	619620,70	506571,78	159	620960,20	503981,10
7	615363,05	508109,74	58	617445,14	507075,05	109	619639,13	506549,64	160	620976,76	503961,97
8	615473,69	508164,31	59	617467,60	507069,90	110	619702,22	506489,92	161	621007,87	503927,56
9	615493,72	508171,59	60	617549,43	507056,29	111	619710,99	506473,91	162	621156,43	503760,88
10	615509,19	508175,55	61	617614,01	507033,54	112	619686,50	506461,46	163	621255,66	503650,54
11	615531,88	508178,57	62	617674,70	507008,67	113	619670,14	506453,58	164	621318,00	503581,73
12	615546,11	508175,22	63	617775,29	506969,86	114	619639,21	506442,93	165	621332,34	503569,24
13	615604,91	508158,90	64	617851,99	506940,79	115	<b>619604,94</b>	506429,89	166	621430,68	503455,72
14	615626,11	508130,09	65	617968,70	506893,19	116	<b>619540,37</b>	506382,90	167	621509,58	503364,06
15	615671,05	508069,47	66	617999,93	506876,47	117	619521,87	506355,04	168	621593,37	503266,50
16	615714,35	508029,12	67	618041,49	506853,42	118	619508,16	506332,87	169	621665,49	503183,81
17	615738,00	508005,75	68	618083,28	506834,37	119	619499,68	506311,97	170	621683,60	503152,67
18	615753,20	507986,05	69	618135,18	506811,64	120	619493,97	506286,21	171	621712,37	503097,09
19	615758,08	507977,01	70	618171,19	506792,79	121	619499,46	506235,27	172	621728,58	503062,10
20	615768,39	507955,79	71	618181,52	506784,60	122	619498,47	506155,85	173	621841,34	502853,42
21	615784,11	507913,63	72	618189,40	506770,71	123	619504,23	506140,70	174	621851,89	502833,37
22	615794,75	507892,08	73	618197,05	506751,57	124	619500,06	506094,62	175	621918,10	502694,88
23	615848,65	507800,55	74	618200,68	506726,72	125	619502,45	506053,12	176	622005,36	502613,86
24	615909,30	507682,62	75	618205,85	506686,99	126	619508,51	506005,76	177	622059,05	502562,86
25	615932,38	507649,55	76	618214,03	506649,12	127	619520,35	505955,74	178	622079,05	502540,95
26	615979,90	507604,09	77	618230,66	506614,82	128	619530,33	505934,22	179	622086,61	502528,46
27	616108,23	507521,95	78	618236,99	506602,72	129	619545,54	505909,96	180	622136,27	502429,55
28	616112,44	507514,63	79	618258,20	506585,43	130	619675,27	505770,82	181	622170,38	502361,50
29	616113,99	507508,58	80	618285,88	506573,03	131	619747,13	505694,76	182	622208,05	502285,03
30	616113,40	507485,85	81	618430,16	506518,43	132	619815,34	505631,40	183	622262,26	502163,88
31	616114,91	507460,40	82	618508,98	506489,37	133	619865,68	505594,69	184	622294,82	502087,48
32	616130,28	507403,69	83	618580,79	506464,16	134	619878,35	505586,24	185	622340,04	501983,67
33	616153,33	507345,78	84	618672,95	506436,01	135	619907,23	505556,79	186	622355,03	501937,60
34	616196,43	507241,51	85	618694,19	506436,31	136	619986,87	505467,92	187	622365,03	501911,85
35	616263,74	507258,49	86	618703,65	506438,69	137	620018,08	505431,30	188	622394,02	501825,63
36	616276,20	507261,79	87	618758,23	506499,05	138	620025,41	505421,27	189	622397,80	501817,27
37	616292,24	507273,93	88	618776,38	506519,35	139	620043,82	505375,23	190	622402,92	501812,88
38	616308,28	507295,76	89	618789,99	506545,43	140	620046,03	505360,82	191	622435,51	501834,04
39	616325,24	507326,37	90	618814,87	506606,64	141	620061,20	505309,35	192	622463,98	501832,70
40	616395,60	507303,67	91	618825,46	506625,48	142	620073,86	505284,96	193	622465,31	501820,76
41	616612,03	507234,23	92	618846,08	506652,42	143	620140,60	505199,84	194	622476,65	501793,15
42	616646,27	507224,81	93	618866,68	506674,31	144	620213,46	505111,25	195	622492,43	501756,24
43	616663,63	507226,05	94	618870,92	506684,26	145	620228,13	505094,70	196	622498,42	501734,87
44	616675,42	507229,68	95	618880,61	506691,22	146	620295,02	505042,64	197	622503,53	501721,53
45	616698,12	507239,08	96	618905,54	506702,14	147	620374,70	504983,80	198	622529,76	501671,42
46	616758,23	507274,21	97	618930,01	506708,82	148	620389,37	504972,96	199	622546,33	501660,06
47	616776,93	507280,29	98	618947,70	506710,05	149	620405,15	504953,49	200	622544,99	501647,59
48	616792,39	507283,33	99	618986,19	506713,98	150	620494,05	504779,72	201	622586,22	501540,53
49	616807,62	507281,84	100	618994,64	506713,38	151	620593,73	504579,98	202	622622,56	501475,15
50	616867,88	507264,54	101	619069,80	506702,18	152	620636,36	504501,94	203	622682,15	501385,21





















2412	615460,17	515867,28	2471	614257,77	517562,28	2530	611648,33	517053,91	2589	611034,93	518124,24
2413	615420,78	515959,59	2472	614064,04	517474,64	2531	611620,30	517053,14	2590	611036,07	518129,62
2414	615404,57	515969,49	2473	613954,92	517470,79	2532	611600,61	517050,69	2591	611034,21	518139,01
2415	615381,26	515981,99	2474	613823,25	517532,04	2533	611591,03	517046,93	2592	611033,66	518141,34
2416	615324,75	516010,90	2475	613809,62	517575,38	2534	611583,19	517062,39	2593	611033,66	518141,54
2417	615304,92	516033,96	2476	613752,11	517574,46	2535	611568,89	517044,95	2594	611028,47	518179,41
2418	615280,77	516063,88	2477	613716,41	517573,86	2536	611546,53	517043,96	2595	611029,97	518193,31
2419	615263,50	516085,41	2478	613717,47	517590,81	2537	611530,19	517046,48	2596	611030,99	518197,76
2420	615231,54	516139,69	2479	613718,64	517604,04	2538	611520,75	517050,24	2597	611030,62	518247,93
2421	615224,26	516158,26	2480	613719,10	517608,36	2539	611512,36	517067,50	2598	611029,33	518257,78
2422	615208,82	516197,19	2481	613711,35	517678,00	2540	611507,61	517076,76	2599	611026,21	518285,13
2423	615207,51	516234,49	2482	613709,25	517711,92	2541	611500,19	517084,97	2600	611026,10	518285,60
2424	615230,48	516317,82	2483	613730,48	517797,74	2542	611487,97	517087,81	2601	611016,72	518304,53
2425	615240,59	516345,97	2484	613731,72	517802,52	2543	611476,74	517089,45	2602	611011,53	518315,12
2426	615241,99	516366,57	2485	613756,20	517894,91	2544	611405,12	517090,37	2603	611002,04	518333,12
2427	615239,90	516371,89	2486	613614,83	517919,18	2545	611405,41	517108,40	2604	610979,19	518379,38
2428	615241,61	516416,42	2487	613607,06	517983,64	2546	611407,80	517125,22	2605	610956,30	518469,21
2429	615235,84	516452,27	2488	613603,40	518014,04	2547	611413,62	517132,85	2606	610954,43	518475,01
2430	615218,02	516478,12	2489	613594,39	518013,81	2548	611424,99	517140,85	2607	610947,86	518474,10
2431	615206,55	516505,47	2490	613494,48	518004,81	2549	611429,81	517151,08	2608	610927,45	518458,48
2432	615179,24	516551,43	2491	613485,58	518003,78	2550	611418,41	517166,16	2609	610920,62	518446,27
2433	615167,19	516571,88	2492	613370,99	517993,78	2551	611398,46	517186,32	2610	610915,49	518442,56
2434	615143,37	516599,75	2493	613339,21	517971,49	2552	611378,98	517212,06	2611	610905,79	518437,81
2435	615121,20	516618,70	2494	613260,46	517912,01	2553	611371,37	517230,12	2612	610882,21	518437,57
2436	615109,92	516639,21	2495	613198,89	517893,42	2554	611368,89	517252,41	2613	610867,31	518436,63
2437	615105,52	516651,06	2496	613187,27	517878,51	2555	611409,38	517252,13	2614	610858,56	518418,83
2438	615098,02	516668,30	2497	613169,27	517853,90	2556	611441,75	517254,94	2615	610853,15	518399,16
2439	615091,38	516680,02	2498	613148,59	517826,19	2557	611410,36	517368,34	2616	610822,57	518399,48
2440	615066,35	516708,16	2499	613101,41	517762,13	2558	611385,55	517458,36	2617	610802,45	518402,48
2441	615047,82	516722,25	2500	612852,42	517738,65	2559	611396,47	517494,38	2618	610777,11	518407,57
2442	615029,51	516732,75	2501	612831,31	517742,66	2560	611396,58	517494,84	2619	610761,13	518415,82
2443	614985,24	516761,35	2502	612712,47	517727,41	2561	611418,56	517604,19	2620	610747,73	518401,56
2444	614961,42	516787,16	2503	612421,05	517688,46	2562	611434,90	517691,40	2621	610751,11	518383,99
2445	614861,49	516866,68	2504	612404,23	517681,40	2563	611475,94	517899,39	2622	610758,50	518368,39
2446	614845,85	516877,51	2505	612386,46	517657,00	2564	611446,11	517891,05	2623	610706,61	518323,42
2447	614805,71	516910,62	2506	612374,74	517646,33	2565	611412,80	517877,41	2624	610696,56	518312,41
2448	614793,86	516925,35	2507	612360,27	517643,46	2566	611365,80	517858,36	2625	610694,51	518301,98
2449	614772,82	516950,95	2508	612285,81	517629,84	2567	611335,50	517845,70	2626	610692,71	518296,46
2450	614742,67	516979,65	2509	612228,61	517619,21	2568	611310,40	517827,04	2627	610657,33	518235,06
2451	614715,39	517001,55	2510	612034,09	517588,07	2569	611290,41	517804,16	2628	610629,57	518188,26
2452	614673,25	517036,66	2511	612039,48	517543,62	2570	611274,34	517789,25	2629	610613,23	518160,84
2453	614638,03	517076,94	2512	612025,43	517502,64	2571	611262,95	517776,19	2630	610501,36	518195,07
2454	614631,54	517097,37	2513	612047,60	517360,29	2572	611258,48	517771,42	2631	610395,49	518224,75
2455	614632,19	517123,36	2514	612066,37	517294,44	2573	611250,50	517779,10	2632	610161,41	518290,79
2456	614637,00	517162,76	2515	612071,05	517294,69	2574	611242,46	517799,08	2633	610149,97	518294,03
2457	614652,78	517220,21	2516	612070,59	517292,76	2575	611203,88	517803,02	2634	610136,90	518192,94
2458	614649,13	517225,60	2517	612083,93	517199,00	2576	611180,53	517805,37	2635	610128,55	518132,95
2459	614633,13	517229,92	2518	611980,59	517192,92	2577	611168,48	517823,18	2636	610122,44	518074,76
2460	614632,48	517234,17	2519	611974,25	517192,15	2578	611166,37	517826,05	2637	610120,17	518064,52
2461	614638,77	517312,19	2520	611932,08	517187,25	2579	611159,79	517850,29	2638	610119,83	518060,93
2462	614641,57	517347,74	2521	611886,02	517182,42	2580	611152,97	517868,87	2639	610117,58	518055,35
2463	614640,61	517419,08	2522	611897,19	517103,30	2581	611135,42	517903,93	2640	610117,43	518045,90
2464	614640,01	517468,53	2523	611900,44	517079,41	2582	611111,03	517954,78	2641	610110,65	518015,72
2465	614640,02	517469,86	2524	611839,92	517074,17	2583	611110,27	517959,17	2642	610073,93	517895,29
2466	614637,58	517473,99	2525	611820,01	517072,98	2584	611109,38	517988,51	2643	610048,53	517793,31
2467	614633,59	517477,67	2526	611814,30	517064,62	2585	611103,78	518007,89	2644	610037,71	517755,09
2468	614569,62	517590,71	2527	611729,97	517056,08	2586	611099,83	518021,68	2645	610025,31	517711,09
2469	614545,40	517688,39	2528	611725,00	517094,94	2587	611063,33	518074,37	2646	610019,34	517689,82
2470	614350,57	517603,75	2529	611661,03	517090,58	2588	611039,46	518116,24	2647	609976,63	517541,19



2900	618241,86	512025,19	2961	619392,96	509752,00	3022	618311,05	508608,18	3083	615508,80	508827,94
2901	618254,89	512030,60	2962	619400,85	509748,07	3023	618309,84	508617,28	3084	615479,69	508784,92
2902	618269,13	512032,16	2963	619444,53	509735,36	3024	618307,34	508650,03	3085	615471,19	508758,22
2903	618279,79	512028,21	2964	619506,08	509706,88	3025	618305,57	508716,39	3086	615461,56	508725,47
2904	618285,22	512021,23	2965	619543,36	509660,45	3026	618291,85	508754,27	3087	615463,32	508712,78
2905	618290,09	512009,39	2966	619594,94	509595,00	3027	618277,01	508786,72	3088	615474,31	508701,26
2906	618292,16	511994,24	2967	619610,68	509568,94	3028	618251,00	508852,85	3089	615477,28	508682,44
2907	618299,50	511991,23	2968	619618,86	509542,23	3029	618236,14	508875,27	3090	615473,02	508663,04
2908	618330,39	511981,19	2969	619623,41	509484,65	3030	618210,06	508907,73	3091	615456,05	508627,85
2909	618374,93	511957,23	2970	619625,85	509425,54	3031	618166,67	508958,03	3092	615432,40	508589,68
2910	618415,56	511929,37	2971	619634,31	509371,54	3032	618139,16	508993,82	3093	615393,58	508523,62
2911	618439,54	511911,51	2972	619650,19	509304,18	3033	618120,31	509024,74	3094	615350,57	508419,28
2912	618445,32	511909,63	2973	619656,57	509266,38	3034	618106,01	509052,33	3095	615339,67	508416,24
2913	618448,61	511759,58	2974	619664,83	509224,26	3035	618074,57	509124,47	3096	615331,19	508404,16
2914	618450,48	511705,64	2975	619667,68	509205,00	3036	618032,68	509203,26	3097	615329,94	508385,95
2915	618461,04	511612,82	2976	619670,44	509193,31	3037	618023,92	509215,70	3098	615339,67	508356,22
2916	618461,65	511590,11	2977	619669,74	509177,51	3038	618006,27	509232,08	3099	615346,98	508335,61
2917	618454,12	511557,98	2978	619674,31	509123,25	3039	617980,50	509250,59	3100	615351,15	508303,50
2918	618412,84	511458,85	2979	619700,75	508931,95	3040	617935,96	509280,31	3101	615350,55	508280,44
2919	618368,29	511339,73	2980	619722,26	508778,52	3041	617905,98	509307,27	3102	615339,62	508261,65
2920	618352,27	511243,59	2981	619727,37	508716,10	3042	617872,91	509342,74	3103	615297,05	508214,46
2921	618338,31	511172,08	2982	619739,55	508624,24	3043	617845,95	509372,75	3104	615281,90	508199,27
2922	618324,38	511114,46	2983	619765,03	508447,17	3044	617821,07	509391,27	3105	615259,51	508179,37
2923	618310,71	511071,12	2984	619772,83	508392,30	3045	617814,74	509394,60	3106	615247,13	508160,51
2924	618295,84	511037,48	2985	619785,62	508328,34	3046	617807,74	509397,94	3107	615217,28	508132,58
2925	618286,70	511028,66	2986	619796,83	508255,27	3047	617791,72	509399,17			
2926	618283,45	511018,38	2987	619820,83	508108,22	3048	617712,54	509398,19			
2927	618166,43	510913,43	2988	619553,71	508126,74	3049	617694,98	509404,01			
2928	618253,97	510772,81	2989	619499,10	508057,64	3050	617621,62	509426,14			
2929	618188,85	510695,77	2990	619286,54	507711,68	3051	617523,67	509444,27			
2930	618243,36	510652,41	2991	619281,39	507758,37	3052	617357,80	509476,76			
2931	618247,60	510657,91	2992	619253,27	507764,13	3053	617276,65	509493,40			
2932	618256,47	510649,72	2993	619244,48	507764,15	3054	617172,56	509501,31			
2933	618261,57	510641,54	2994	619245,94	507776,30	3055	617095,96	509513,43			
2934	618272,50	510556,89	2995	619246,85	507786,59	3056	616965,87	509528,90			
2935	618268,30	510516,92	2996	619238,11	507811,44	3057	616879,43	509519,77			
2936	618267,01	510487,49	2997	619209,26	507854,52	3058	616868,85	509512,82			
2937	618295,89	510421,14	2998	619160,45	507926,99	3059	616839,44	509488,89			
2938	618313,98	510402,04	2999	619146,24	507944,21	3060	616806,14	509463,38			
2939	618374,32	510380,52	3000	619103,46	507966,40	3061	616789,99	509453,38			
2940	618392,54	510371,38	3001	619026,43	507991,50	3062	616750,92	509434,59			
2941	618404,09	510361,06	3002	618961,62	508010,34	3063	616702,40	509418,20			
2942	618438,91	510365,63	3003	618807,33	508057,29	3064	616552,92	509364,28			
2943	618477,73	510369,86	3004	618757,30	508070,06	3065	616507,16	509337,59			
2944	618553,21	510402,31	3005	618712,40	508083,09	3066	616447,13	509292,39			
2945	618663,90	510415,68	3006	618681,74	508108,84	3067	616358,26	509232,69			
2946	618760,02	510428,69	3007	618614,46	508175,24	3068	616343,79	509224,22			
2947	618770,59	510429,59	3008	618590,47	508197,07	3069	616234,35	509223,30			
2948	618789,71	510427,49	3009	618564,74	508238,03	3070	616050,59	509207,84			
2949	618923,12	510355,34	3010	618547,23	508272,46	3071	616008,43	509202,08			
2950	619047,72	510319,27	3011	618528,04	508300,13	3072	615986,98	509213,61			
2951	619310,26	510248,31	3012	618512,30	508328,05	3073	615942,68	509133,89			
2952	619426,97	510216,78	3013	618504,09	508341,08	3074	615875,63	509025,03			
2953	619437,62	510204,67	3014	618490,20	508351,67	3075	615864,16	509019,60			
2954	619435,15	510195,58	3015	618460,45	508378,36	3076	615679,83	508937,74			
2955	619409,40	510063,68	3016	618424,36	508410,83	3077	615662,88	508910,72			
2956	619406,91	510041,84	3017	618386,16	508447,17	3078	615597,62	508867,05			
2957	619419,06	509895,45	3018	618360,42	508479,96	3079	615587,39	508864,94			
2958	619419,66	509811,44	3019	618348,55	508497,18	3080	615559,80	508860,41			
2959	619407,61	509789,89	3020	618334,38	508534,47	3081	615550,67	508858,90			
2960	619393,64	509760,23	3021	618322,22	508571,82	3082	615523,95	508842,53			

Załącznik nr 4 do uchwały Sejmiku Województwa Kujawsko-Pomorskiego z dnia 22.06.2020

Wykaz obszarów, na których nie obowiązują zakazy wymienione w § 5 pkt. 3, 7  
poprzez wskazanie współrzędnych punktów załamania granic tych obszarów wraz z ich numerami  
(1-1625)

Tab. 1 Wykaz współrzędnych terenów położonych w gminie Grudziądz.

L.p.	id	X	Y
1	1	625664,80	491300,80
2	1	625601,96	491300,42
3	1	625601,92	491258,97
4	1	625580,90	491257,87
5	1	625581,62	491231,94
6	1	625663,69	491236,01
7	1	625664,80	491300,80

Tab. 2 Wykaz współrzędnych terenów położonych w gminie Gruta.

L.p.	id	X	Y
8	2	624927,13	493327,60
9	2	624864,06	493330,43
10	2	624856,37	493266,01
11	2	624929,23	493258,29
12	2	624927,13	493327,60
13	3	625334,98	493555,47
14	3	625258,88	493575,13
15	3	625249,38	493532,01
16	3	625256,75	493506,75
17	3	625320,62	493486,74
18	3	625334,98	493555,47
19	4	625241,61	494477,92
20	4	625187,55	494485,02
21	4	625175,74	494414,97
22	4	625219,89	494412,04
23	4	625241,61	494477,92
24	5	625375,03	495018,74
25	5	625382,94	495003,23
26	5	625432,00	494995,52
27	5	625439,18	495038,97
28	5	625399,36	495041,19
29	5	625388,47	495036,93
30	5	625375,03	495018,74
31	6	626243,50	496407,28
32	6	626216,20	496475,03
33	6	626151,04	496452,24
34	6	626176,45	496383,89
35	6	626243,50	496407,28
36	7	626490,84	496565,48
37	7	626455,65	496627,98
38	7	626393,83	496596,71
39	7	626410,77	496550,50
40	7	626416,78	496545,33

41	7	626436,81	496538,12
42	7	626490,84	496565,48
43	8	626648,95	496318,81
44	8	626666,53	496309,93
45	8	626682,99	496308,36
46	8	626705,57	496310,36
47	8	626750,15	496326,71
48	8	626701,74	496377,39
49	8	626648,95	496318,81
50	9	624526,18	498456,79
51	9	624529,54	498397,68
52	9	624583,59	498409,37
53	9	624576,34	498466,22
54	9	624526,18	498456,79
55	10	624528,70	498587,86
56	10	624529,48	498576,59
57	10	624600,88	498590,47
58	10	624597,53	498615,01
59	10	624576,85	498609,97
60	10	624552,38	498603,86
61	10	624528,70	498587,86
62	11	624035,75	499207,88
63	11	624093,70	499175,91
64	11	624081,23	499260,83
65	11	624038,63	499255,58
66	11	624035,75	499207,88
67	12	624060,63	499427,21
68	12	624050,18	499431,52
69	12	624021,59	499436,36
70	12	623994,79	499430,98
71	12	623967,66	499386,26
72	12	624061,19	499397,95
73	12	624060,63	499427,21
74	13	624335,23	502147,02
75	13	624308,55	502154,13
76	13	624286,42	502159,51
77	13	624281,74	502148,76
78	13	624249,61	502170,21
79	13	624226,91	502150,58
80	13	624284,06	502107,70
81	13	624299,53	502141,66
82	13	624327,55	502127,98
83	13	624335,23	502147,02
84	14	624378,19	502201,19
85	14	624389,45	502261,89
86	14	624320,39	502276,18
87	14	624310,25	502221,39
88	14	624378,19	502201,19
89	15	622630,05	503457,77
90	15	622561,18	503427,69
91	15	622602,50	503353,60

92	15	622679,04	503380,95
93	15	622630,05	503457,77
94	16	622166,67	503058,17
95	16	622123,01	503140,30
96	16	622045,13	503089,51
97	16	622087,89	503013,22
98	16	622166,67	503058,17
99	17	621509,58	503364,06
100	17	621539,96	503388,20
101	17	621498,40	503434,50
102	17	621471,02	503408,50
103	17	621509,58	503364,06
104	18	621610,57	503809,17
105	18	621643,96	503836,29
106	18	621611,40	503873,96
107	18	621565,21	503832,04
108	18	621610,57	503809,17

Tab. 3 Wykaz współrzędnych terenów położonych w gminie Jabłonowo Pomorskie.

L.p.	id	X	Y
109	19	609040,36	515814,21
110	19	609096,86	515747,00
111	19	609100,66	515752,78
112	19	609113,59	515760,66
113	19	609123,62	515768,68
114	19	609090,77	515822,62
115	19	609076,62	515847,63
116	19	609040,36	515814,21
117	20	608926,86	516578,30
118	20	608874,52	516529,10
119	20	608925,75	516483,00
120	20	608939,48	516498,72
121	20	608971,86	516534,15
122	20	608926,86	516578,30
123	21	609405,02	516717,18
124	21	609392,91	516752,89
125	21	609417,63	516794,46
126	21	609408,63	516797,29
127	21	609320,66	516764,66
128	21	609346,88	516694,96
129	21	609405,02	516717,18
130	22	609927,07	517156,57
131	22	609884,10	517174,30
132	22	609864,97	517112,15
133	22	609906,86	517104,01
134	22	609927,07	517156,57
135	23	609874,78	516838,36
136	23	609882,65	516831,61

137	23	609891,41	516826,26	196	25	609879,57	516235,61	255	31	612262,12	517568,67
138	23	609904,08	516822,62	197	25	609853,17	516190,19	256	31	612292,84	517576,21
139	23	609916,42	516820,38	198	25	609918,54	516151,17	257	31	612302,92	517534,07
140	23	609926,54	516820,08	199	26	610336,15	516279,43	258	31	612339,87	517541,85
141	23	609940,33	516822,03	200	26	610417,66	516308,69	259	31	612368,70	517548,86
142	23	609956,36	516826,23	201	26	610399,12	516350,87	260	31	612364,67	517570,29
143	23	610017,89	516926,09	202	26	610320,39	516320,47	261	31	612383,94	517577,33
144	23	610009,45	516931,37	203	26	610336,15	516279,43	262	31	612405,73	517576,59
145	23	609963,87	516934,20	204	27	610411,05	515494,54	263	31	612405,80	517625,07
146	23	609915,85	516878,81	205	27	610391,92	515530,60	264	32	612884,99	516815,19
147	23	609903,75	516886,43	206	27	610340,11	515502,03	265	32	612843,83	516814,27
148	23	609874,78	516838,36	207	27	610344,20	515493,36	266	32	612834,71	516780,99
149	24	610198,96	516581,38	208	27	610231,55	515429,32	267	32	612839,21	516764,81
150	24	610175,90	516572,41	209	27	610217,53	515460,18	268	32	612886,36	516764,78
151	24	610127,53	516573,51	210	27	610174,77	515444,75	269	32	612884,99	516815,19
152	24	610116,26	516562,31	211	27	610201,17	515388,90	270	33	613307,34	515997,56
153	24	610089,82	516539,24	212	27	610222,92	515373,00	271	33	613300,00	516031,49
154	24	610041,50	516524,04	213	27	610240,91	515364,62	272	33	613345,37	516028,28
155	24	610025,15	516556,63	214	27	610273,48	515359,46	273	33	613354,97	516071,80
156	24	610002,13	516558,31	215	27	610301,18	515363,69	274	33	613289,93	516079,60
157	24	609988,06	516571,80	216	27	610335,59	515376,16	275	33	613289,90	516102,01
158	24	609966,70	516603,35	217	27	610353,31	515387,08	276	33	613298,63	516150,59
159	24	609953,84	516614,57	218	27	610386,90	515422,50	277	33	613308,72	516173,96
160	24	609950,36	516605,00	219	27	610405,37	515457,90	278	33	613343,08	516238,07
161	24	609949,71	516579,19	220	27	610410,21	515477,98	279	33	613357,20	516269,68
162	24	609950,97	516555,96	221	27	610411,05	515494,54	280	33	613384,30	516322,78
163	24	609954,91	516539,91	222	28	610588,19	515624,63	281	33	613352,26	516321,29
164	24	610006,66	516485,83	223	28	610588,66	515696,88	282	33	613314,53	516311,78
165	24	609997,62	516476,22	224	28	610507,35	515696,42	283	33	613293,57	516298,49
166	24	610001,62	516475,21	225	28	610513,50	515670,92	284	33	613263,30	516260,49
167	24	610025,16	516462,22	226	28	610549,97	515634,07	285	33	613232,66	516209,66
168	24	610044,27	516457,42	227	28	610588,19	515624,63	286	33	613223,53	516175,78
169	24	610060,72	516456,10	228	29	611057,37	517373,69	287	33	613215,07	516138,97
170	24	610078,63	516456,57	229	29	611116,57	517319,72	288	33	613214,30	516110,25
171	24	610085,33	516463,34	230	29	611147,50	517353,47	289	33	613222,54	516081,43
172	24	610145,57	516516,16	231	29	611151,79	517371,61	290	33	613240,45	516048,92
173	24	610189,99	516560,58	232	29	611103,60	517422,48	291	33	613262,62	516026,23
174	24	610208,52	516580,81	233	29	611057,37	517373,69	292	33	613307,34	515997,56
175	24	610278,97	516659,21	234	30	611112,40	517579,18	293	34	613443,77	516315,46
176	24	610270,35	516675,28	235	30	611156,96	517536,77	294	34	613431,89	516254,53
177	24	610258,62	516690,82	236	30	611169,71	517558,08	295	34	613466,68	516248,16
178	24	610249,53	516699,44	237	30	611178,83	517587,98	296	34	613462,57	516218,85
179	24	610228,22	516713,55	238	30	611180,62	517619,70	297	34	613493,70	516216,55
180	24	610205,67	516720,82	239	30	611173,29	517651,93	298	34	613489,22	516139,57
181	24	610170,42	516722,94	240	30	611155,93	517680,00	299	34	613545,93	516139,11
182	24	610151,06	516719,01	241	30	611126,88	517704,26	300	34	613564,25	516161,12
183	24	610104,17	516701,01	242	30	611099,47	517719,33	301	34	613575,26	516161,55
184	24	610091,51	516703,99	243	30	611087,25	517723,50	302	34	613573,85	516204,64
185	24	610066,14	516702,54	244	30	611079,02	517724,86	303	34	613568,83	516231,18
186	24	610021,83	516656,72	245	30	611046,98	517692,31	304	34	613558,57	516256,88
187	24	610061,20	516624,71	246	30	611139,88	517611,87	305	34	613543,29	516276,49
188	24	610086,46	516659,56	247	30	611112,40	517579,18	306	34	613521,11	516293,92
189	24	610093,76	516650,55	248	31	612405,80	517625,07	307	34	613494,57	516307,24
190	24	610096,07	516642,09	249	31	612394,03	517629,77	308	34	613475,45	516310,43
191	24	610170,24	516701,18	250	31	612380,58	517632,88	309	34	613455,11	516312,63
192	24	610209,28	516608,22	251	31	612348,00	517634,33	310	34	613443,77	516315,46
193	24	610198,96	516581,38	252	31	612328,30	517628,95	311	35	613242,75	517726,22
194	25	609918,54	516151,17	253	31	612302,89	517615,81	312	35	613245,45	517615,83
195	25	609937,73	516199,28	254	31	612278,12	517594,35	313	35	613334,87	517614,90

314	35	613298,59	517788,05
315	35	613316,50	517788,98
316	35	613314,23	517807,28
317	35	613305,74	517826,73
318	35	613296,27	517852,36
319	35	613281,02	517877,89
320	35	613267,50	517892,03
321	35	613248,97	517903,61
322	35	613223,97	517878,30
323	35	613225,77	517765,12
324	35	613236,33	517763,75
325	35	613242,75	517726,22
326	36	614136,83	517245,75
327	36	614123,97	517288,81
328	36	614097,94	517286,51
329	36	614082,80	517281,91
330	36	614086,03	517252,18
331	36	614104,79	517243,93
332	36	614113,07	517225,56
333	36	614136,83	517245,75
334	37	614866,84	516618,73
335	37	614920,12	516620,14
336	37	614913,94	516666,35
337	37	614866,89	516664,92
338	37	614866,84	516618,73
339	38	615323,83	516004,19
340	38	615300,46	516030,85
341	38	615260,06	516021,82
342	38	615267,17	515987,10
343	38	615280,47	515973,76
344	38	615352,37	515990,40
345	38	615323,83	516004,19
346	39	615159,63	515790,45
347	39	615172,91	515736,70
348	39	615210,52	515743,82
349	39	615199,59	515799,49
350	39	615159,63	515790,45
351	40	615194,32	515346,87
352	40	615173,85	515378,71
353	40	615160,55	515393,04
354	40	615161,01	515399,22
355	40	615087,68	515386,36
356	40	615096,74	515333,03
357	40	615194,32	515346,87
358	41	614731,70	515186,44
359	41	614682,12	515160,74
360	41	614694,76	515114,30
361	41	614720,27	515090,75
362	41	614807,87	515044,48
363	41	614852,51	515056,50
364	41	614785,47	515098,85
365	41	614756,44	515135,04
366	41	614731,70	515186,44
367	42	615717,72	514683,04
368	42	615764,72	514670,00
369	42	615773,41	514674,43
370	42	615788,41	514706,42
371	42	615746,23	514730,94
372	42	615717,72	514683,04
373	43	616334,52	514572,29
374	43	616313,45	514592,02
375	43	616262,37	514618,63
376	43	616232,57	514548,41
377	43	616305,18	514507,59
378	43	616334,52	514572,29
379	44	617713,97	514139,37
380	44	617700,70	514130,50
381	44	617701,20	514109,38
382	44	617679,94	514105,92
383	44	617686,91	514056,21
384	44	617706,62	514063,13
385	44	617711,05	514057,20
386	44	617708,01	514044,92
387	44	617711,96	513989,77
388	44	617728,75	513987,79
389	44	617737,04	514043,44
390	44	617740,97	514094,11
391	44	617722,28	514131,50
392	44	617713,97	514139,37
393	45	617748,42	513907,55
394	45	617753,34	513878,58
395	45	617748,39	513856,87
396	45	617737,12	513808,14
397	45	617804,99	513817,04
398	45	617801,51	513843,63
399	45	617759,68	513913,96
400	45	617748,42	513907,55
401	46	617982,93	513386,08
402	46	618013,86	513390,64
403	46	618035,44	513391,51
404	46	618061,36	513396,75
405	46	618098,37	513424,28
406	46	618124,84	513466,12
407	46	618141,64	513505,52
408	46	618107,23	513529,60
409	46	618146,49	513686,12
410	46	618120,50	513695,49
411	46	618090,40	513555,22
412	46	618084,05	513513,39
413	46	618088,44	513492,19
414	46	618069,72	513480,89
415	46	618090,40	513439,05
416	46	618050,12	513432,18
417	46	618051,09	513421,35
418	46	618035,85	513420,87
419	46	617984,58	513419,35
420	46	617982,93	513386,08
421	47	618083,10	514177,26
422	47	618050,14	514165,00
423	47	618068,33	514111,81
424	47	618103,29	514124,12
425	47	618083,10	514177,26
426	48	618762,14	516045,12
427	48	618726,54	516107,87
428	48	618689,77	516086,54
429	48	618678,69	516066,46
430	48	618665,16	516043,85
431	48	618638,62	515991,41
432	48	618674,25	515969,43
433	48	618762,14	516045,12
434	49	619055,88	515581,96
435	49	619003,46	515604,65
436	49	619012,52	515554,81
437	49	619044,81	515530,26
438	49	619055,88	515581,96
439	50	618947,78	515412,49
440	50	618998,95	515382,11
441	50	619028,26	515365,41
442	50	619112,72	515347,80
443	50	619211,88	515332,08
444	50	619233,68	515332,93
445	50	619274,12	515352,33
446	50	619277,04	515364,01
447	50	619259,60	515369,18
448	50	619211,06	515386,67
449	50	619181,94	515395,06
450	50	619188,45	515413,17
451	50	618965,32	515472,67
452	50	618947,78	515412,49
453	51	619727,87	515552,26
454	51	619655,40	515532,84
455	51	619675,49	515450,70
456	51	619725,58	515463,95
457	51	619746,66	515483,67
458	51	619727,87	515552,26
459	52	619750,49	515362,07
460	52	619824,86	515248,88
461	52	619856,63	515269,56
462	52	619848,23	515285,06
463	52	619902,55	515300,62
464	52	619885,68	515345,90
465	52	619858,32	515345,19
466	52	619838,09	515348,97
467	52	619821,98	515354,07
468	52	619797,10	515363,58
469	52	619772,53	515366,32
470	52	619750,49	515362,07
471	53	619758,93	515149,89
472	53	619785,85	515152,33
473	53	619799,07	515148,63
474	53	619837,28	515132,71
475	53	619857,29	515129,19
476	53	619901,89	515130,51
477	53	619925,82	515136,34
478	53	619949,20	515144,76
479	53	619973,04	515155,05
480	53	619998,86	515162,20
481	53	620015,10	515162,81
482	53	620003,38	515219,09
483	53	619980,79	515213,92
484	53	619973,66	515246,28
485	53	619874,69	515215,26
486	53	619864,98	515204,26
487	53	619845,01	515183,54
488	53	619819,73	515173,20
489	53	619791,23	515235,31
490	53	619736,32	515209,39
491	53	619758,93	515149,89
492	54	620084,70	515533,03
493	54	620027,36	515545,76
494	54	620014,48	515485,58
495	54	620075,15	515467,85
496	54	620088,66	515517,94
497	54	620084,70	515533,03
498	55	620275,14	515305,13
499	55	620282,22	515325,82



500	55	620274,47	515338,79
501	55	620240,83	515356,23
502	55	620235,02	515346,56
503	55	620218,84	515329,75
504	55	620275,14	515305,13
505	56	620500,17	515210,72
506	56	620452,36	515250,18
507	56	620402,53	515248,22
508	56	620354,62	515257,27
509	56	620356,01	515240,47
510	56	620370,19	515221,70
511	56	620398,04	515201,62
512	56	620421,89	515182,89
513	56	620451,72	515155,71
514	56	620487,95	515146,03
515	56	620500,17	515210,72
516	57	620116,64	514630,51
517	57	620120,41	514841,25
518	57	620073,20	514824,86
519	57	620069,38	514633,71
520	57	620116,64	514630,51
521	58	<b>619269,76</b>	513285,62
522	58	619262,91	513224,07
523	58	619306,49	513216,05
524	58	619319,44	513275,05
525	58	619269,76	513285,62
526	59	619467,40	512720,61
527	59	619520,92	512688,26
528	59	619538,25	512723,07
529	59	619492,28	512751,02
530	59	619467,40	512720,61
531	60	619524,04	512353,23
532	60	619496,70	512320,30
533	60	619487,48	512280,81
534	60	619496,07	512246,92
535	60	619558,79	512330,23
536	60	619524,04	512353,23
537	61	618457,11	512557,67
538	61	618412,77	512487,78
539	61	618437,09	512471,97
540	61	618453,96	512502,28
541	61	618459,25	512526,51
542	61	618457,11	512557,67
543	62	618283,47	512587,95
544	62	618233,75	512627,21
545	62	618214,67	512605,34
546	62	618203,47	512573,42
547	62	618204,90	512525,32
548	62	618215,49	512494,07
549	62	618242,10	512462,59
550	62	618283,47	512587,95
551	63	618616,06	510952,85
552	63	618627,73	510949,43
553	63	618647,75	510949,65
554	63	618671,34	510954,84
555	63	618667,57	511008,18
556	63	618614,19	511006,71
557	63	618616,06	510952,85
558	64	619879,73	509574,44
559	64	619863,32	509600,57
560	64	619849,12	509616,20

561	64	619822,24	509636,31
562	64	619809,13	509641,98
563	64	619776,78	509647,89
564	64	619737,06	509642,32
565	64	619698,66	509626,13
566	64	619719,36	509578,15
567	64	619879,73	509574,44
568	65	616533,99	509006,37
569	65	616467,84	509073,94
570	65	616428,17	509034,41
571	65	616464,69	508997,59
572	65	616514,71	508984,08
573	65	616533,99	509006,37
574	66	616386,72	508879,79
575	66	616418,70	508908,97
576	66	616336,72	508963,28
577	66	616300,67	508952,32
578	66	616292,19	508940,97
579	66	616386,72	508879,79

Tab. 4 Wykaz współrzędnych terenów położonych w gminie Łasin.

L.p.	id	X	Y
580	67	622336,68	505080,62
581	67	622318,46	505100,48
582	67	622293,79	505120,15
583	67	622269,75	505105,12
584	67	622298,95	505058,03
585	67	622336,68	505080,62
586	68	622445,00	504969,94
587	68	622380,00	504928,00
588	68	622443,07	504828,59
589	68	622460,66	504845,82
590	68	622474,06	504895,92
591	68	622460,76	504946,03
592	68	622445,00	504969,94
593	69	622859,49	505460,09
594	69	622875,50	505462,13
595	69	622888,97	505465,77
596	69	622909,89	505476,76
597	69	622889,23	505502,66
598	69	622844,46	505544,59
599	69	622770,49	505631,27
600	69	622717,75	505700,48
601	69	622666,88	505666,57
602	69	622609,89	505631,26
603	69	622623,99	505604,44
604	69	622620,18	505583,21
605	69	622596,70	505570,49
606	69	622610,79	505545,99
607	69	622676,79	505587,45
608	69	622714,41	505514,48
609	69	622740,39	505476,29
610	69	622786,02	505504,11
611	69	622825,10	505439,56
612	69	622859,49	505460,09
613	70	623168,50	505213,43
614	70	623182,68	505261,52
615	70	623117,60	505345,33

616	70	623080,42	505315,18
617	70	623079,96	505301,98
618	70	623168,50	505213,43
619	71	623227,44	505403,73
620	71	623177,41	505417,19
621	71	623164,28	505414,55
622	71	623182,15	505382,55
623	71	623227,44	505403,73
624	72	624084,26	503661,83
625	72	624124,75	503676,46
626	72	624098,35	503764,51
627	72	624088,44	503746,94
628	72	624079,51	503710,86
629	72	624078,16	503683,99
630	72	624084,26	503661,83
631	73	624218,06	503671,74
632	73	624263,22	503677,88
633	73	624258,02	503715,03
634	73	624210,97	503712,68
635	73	624218,06	503671,74
636	74	624134,49	503461,38
637	74	624125,19	503517,71
638	74	624038,09	503501,19
639	74	624047,06	503440,41
640	74	624129,15	503455,08
641	74	624134,49	503461,38
642	75	624173,72	503567,16
643	75	624188,35	503509,70
644	75	624234,07	503522,87
645	75	624216,10	503579,40
646	75	624173,72	503567,16
647	76	624319,25	503642,54
648	76	624264,63	503626,53
649	76	624271,26	503570,93
650	76	624291,95	503576,56
651	76	624294,27	503566,21
652	76	624337,66	503583,16
653	76	624319,25	503642,54
654	77	624442,65	503585,53
655	77	624434,23	503617,58
656	77	624407,33	503637,37
657	77	624368,73	503628,37
658	77	624381,47	503569,52
659	77	624442,65	503585,53
660	78	625302,67	503390,55
661	78	625282,33	503418,16
662	78	625244,62	503396,76
663	78	625228,95	503423,50
664	78	625221,85	503439,49
665	78	625163,55	503415,92
666	78	625201,01	503390,56
667	78	625228,59	503382,64
668	78	625260,62	503382,95
669	78	625302,67	503390,55
670	79	625587,63	504599,09
671	79	625591,54	504624,89
672	79	625603,71	504665,47
673	79	625565,45	504666,30
674	79	625533,54	504673,69
675	79	625536,33	504690,07
676	79	625516,86	504684,98

677	79	625457,80	504675,03
678	79	625346,41	504617,77
679	79	625357,62	504592,29
680	79	625376,20	504597,71
681	79	625396,21	504592,32
682	79	625336,51	504498,33
683	79	625346,39	504475,30
684	79	625442,87	504533,78
685	79	625424,78	504572,99
686	79	625480,84	504582,95
687	79	625523,78	504591,07
688	79	625576,05	504588,56
689	79	625587,63	504599,09
690	80	625042,02	502149,22
691	80	625007,57	502193,34
692	80	624967,73	502158,20
693	80	625005,64	502115,67
694	80	625042,02	502149,22
695	81	625454,06	501509,62
696	81	625462,08	501538,60
697	81	625448,75	501588,74
698	81	625437,96	501598,23
699	81	625380,01	501562,97
700	81	625383,89	501551,56
701	81	625367,43	501542,14
702	81	625390,99	501480,19
703	81	625454,06	501509,62
704	82	625764,70	501861,80
705	82	625832,52	501788,03
706	82	625846,65	501807,25
707	82	625871,78	501786,49
708	82	625884,24	501806,91
709	82	625900,36	501792,38
710	82	625921,51	501821,42
711	82	625932,51	501806,89
712	82	625977,02	501852,56
713	82	625955,78	501865,44
714	82	625932,54	501872,74
715	82	625903,07	501879,05
716	82	625877,26	501878,66
717	82	625846,68	501870,78
718	82	625838,67	501868,14
719	82	625809,42	501872,39
720	82	625789,40	501870,34
721	82	625764,70	501861,80
722	83	626047,05	501777,07
723	83	626013,70	501817,47
724	83	625989,34	501797,45
725	83	626024,69	501757,45
726	83	626047,05	501777,07
727	85	626745,39	500174,38
728	85	626727,38	500190,82
729	85	626702,69	500195,20
730	85	626682,78	500191,82
731	85	626664,87	500184,99
732	85	626645,52	500170,47
733	85	626679,89	500139,97
734	85	626696,35	500162,25
735	85	626716,70	500141,89
736	85	626745,39	500174,38
737	86	626785,10	500141,42
738	86	626761,85	500111,32
739	86	626797,66	500077,44
740	86	626824,36	500113,78
741	86	626797,00	500110,66
742	86	626790,32	500135,79
743	86	626785,10	500141,42
744	87	627023,99	499984,35
745	87	626992,07	499976,60
746	87	627003,75	499927,20
747	87	627015,21	499939,20
748	87	627029,33	499963,07
749	87	627023,99	499984,35
750	88	626799,49	499334,52
751	88	626750,11	499296,98
752	88	626770,03	499272,72
753	88	626821,85	499305,48
754	88	626799,49	499334,52
755	89	627073,98	499276,54
756	89	627089,66	499310,29
757	89	627062,63	499315,00
758	89	627007,58	499347,81
759	89	626997,57	499342,10
760	89	626976,66	499320,55
761	89	626962,43	499291,25
762	89	626974,33	499282,69
763	89	627014,70	499275,14
764	89	627073,98	499276,54
765	90	627051,70	498894,13
766	90	627032,24	498896,51
767	90	627015,11	498907,91
768	90	627012,77	498921,70
769	90	627001,87	498931,24
770	90	626973,30	498888,01
771	90	627022,68	498858,05
772	90	627051,70	498894,13
773	91	633014,20	504902,48
774	91	632968,81	504885,71
775	91	632957,82	504909,50
776	91	632935,57	504899,72
777	91	632945,66	504874,15
778	91	632924,19	504864,90
779	91	632930,40	504850,06
780	91	632940,51	504834,29
781	91	632953,40	504822,36
782	91	633016,04	504845,80
783	91	633041,67	504789,43
784	91	633067,60	504800,39
785	91	633100,21	504822,01
786	91	633083,67	504861,62
787	91	633057,25	504901,45
788	91	633018,53	504889,37
789	91	633014,20	504902,48
790	92	632890,63	505104,44
791	92	632840,89	505076,89
792	92	632884,74	505005,46
793	92	632924,92	505031,11
794	92	632912,74	505082,37
795	92	632890,63	505104,44
796	93	632966,94	505008,75
797	93	633010,90	505036,58
798	93	632981,01	505064,62
799	93	632948,74	505046,91
800	93	632957,61	505018,69
801	93	632966,94	505008,75
802	94	633098,16	504888,69
803	94	633116,65	504917,61
804	94	633109,00	504936,49
805	94	633076,51	504923,61
806	94	633098,16	504888,69
807	95	633160,87	504867,70
808	95	633180,36	504894,83
809	95	633191,84	504920,31
810	95	633197,99	504948,18
811	95	633190,99	504958,85
812	95	633144,93	504938,77
813	95	633137,02	504927,12
814	95	633160,87	504867,70
815	96	634089,48	503690,56
816	96	634054,95	503763,93
817	96	634001,54	503739,08
818	96	634030,63	503666,84
819	96	634089,48	503690,56
820	97	634721,15	504037,63
821	97	634649,50	504004,20
822	97	634659,89	503932,04
823	97	634722,96	503939,93
824	97	634757,56	503954,47
825	97	634721,15	504037,63
826	98	635210,89	506304,45
827	98	635237,67	506363,91
828	98	635171,42	506397,03
829	98	635141,87	506338,23
830	98	635210,89	506304,45
831	99	635257,37	506375,47
832	99	635328,98	506366,17
833	99	635330,21	506370,61
834	99	635340,82	506401,43
835	99	635340,86	506431,74
836	99	635283,15	506442,68
837	99	635257,37	506375,47
838	100	635169,85	506469,11
839	100	635180,07	506537,66
840	100	635133,05	506554,47
841	100	635112,47	506552,05
842	100	635100,92	506485,02
843	100	635169,85	506469,11
844	101	635290,49	506525,66
845	101	635312,54	506619,68
846	101	635291,46	506660,48
847	101	635280,47	506676,11
848	101	635228,32	506682,74
849	101	635216,20	506683,35
850	101	635168,07	506707,51
851	101	635140,28	506638,98
852	101	635196,98	506620,57
853	101	635264,25	506608,49



1034	115	634341,84	499920,96	1096	122	633618,42	500801,51	1158	128	632187,61	501344,15
1035	115	634385,55	499960,35	1097	122	633544,13	500774,84	1159	128	632220,05	501244,14
1036	115	634397,89	499981,93	1098	122	633494,96	500757,36	1160	128	632301,36	501246,24
1037	116	635450,37	497476,89	1099	122	633468,38	500755,91	1161	128	632297,25	501291,07
1038	116	635427,21	497517,65	1100	122	633439,58	500767,17	1162	128	632273,78	501288,96
1039	116	635399,84	497534,78	1101	122	633396,21	500782,61	1163	128	632274,46	501319,29
1040	116	635387,38	497542,18	1102	122	633391,41	500720,57	1164	128	632266,23	501320,02
1041	116	635321,54	497542,21	1103	122	633411,21	500726,66	1165	128	632264,12	501344,13
1042	116	635344,71	497466,25	1104	122	633440,91	500720,76	1166	128	632187,61	501344,15
1043	116	635384,08	497476,40	1105	122	633461,37	500715,46	1167	129	632472,47	500191,65
1044	116	635398,43	497480,11	1106	122	633487,51	500712,48	1168	129	632460,02	500198,54
1045	116	635415,55	497478,27	1107	122	633516,76	500715,98	1169	129	632424,20	500207,55
1046	116	635439,69	497471,33	1108	122	633534,11	500724,92	1170	129	632378,60	500209,60
1047	116	635450,37	497476,89	1109	122	633560,58	500740,80	1171	129	632366,93	500210,26
1048	117	635454,02	497310,58	1110	122	633574,71	500744,38	1172	129	632277,28	500153,71
1049	117	635477,26	497320,32	1111	122	633601,29	500757,28	1173	129	632236,57	500133,71
1050	117	635501,14	497363,02	1112	122	633610,63	500764,36	1174	129	632283,28	499996,49
1051	117	635567,54	497376,36	1113	122	633625,87	500774,95	1175	129	632241,36	499981,32
1052	117	635554,16	497433,34	1114	122	633618,42	500801,51	1176	129	632259,26	499930,26
1053	117	635488,32	497419,87	1115	123	633500,45	500965,26	1177	129	632299,08	499863,31
1054	117	635493,44	497409,68	1116	123	633510,46	500935,40	1178	129	632324,33	499840,73
1055	117	635433,18	497387,94	1117	123	633606,44	500966,23	1179	129	632355,14	499824,77
1056	117	635454,02	497310,58	1118	123	633589,66	501017,41	1180	129	632382,72	499823,38
1057	118	634816,37	497171,02	1119	123	633567,19	501011,13	1181	129	632408,85	499821,86
1058	118	634795,87	497233,23	1120	123	633532,71	500997,43	1182	129	632436,10	499815,30
1059	118	634771,40	497222,29	1121	123	633521,70	500990,81	1183	129	632474,92	499806,96
1060	118	634704,15	497163,27	1122	123	633500,45	500965,26	1184	129	632482,26	499826,03
1061	118	634729,63	497147,40	1123	124	633376,54	500921,39	1185	129	632489,49	499821,79
1062	118	634743,65	497130,60	1124	124	633394,11	500873,71	1186	129	632504,84	499823,12
1063	118	634816,37	497171,02	1125	124	633452,28	500892,64	1187	129	632553,10	499861,99
1064	119	634403,87	495008,60	1126	124	633438,27	500911,58	1188	129	632575,57	499890,20
1065	119	634453,80	495012,49	1127	124	633428,38	500934,69	1189	129	632586,25	499920,67
1066	119	634467,36	495027,40	1128	124	633376,54	500921,39	1190	129	632595,14	499971,86
1067	119	634466,09	495072,15	1129	125	633346,38	500796,59	1191	129	632598,59	500041,72
1068	119	634399,92	495065,00	1130	125	633342,83	500819,03	1192	129	632588,25	500099,93
1069	119	634403,87	495008,60	1131	125	633326,81	500821,82	1193	129	632567,78	500132,64
1070	120	633343,82	494527,65	1132	125	633315,58	500809,90	1194	129	632513,84	500114,43
1071	120	633368,72	494540,12	1133	125	633297,33	500795,20	1195	129	632528,30	500041,32
1072	120	633354,67	494567,85	1134	125	633278,42	500783,29	1196	129	632513,17	500041,32
1073	120	633347,44	494565,46	1135	125	633286,09	500753,16	1197	129	632510,39	499948,21
1074	120	633337,74	494587,96	1136	125	633241,27	500737,01	1198	129	632477,25	499874,37
1075	120	633407,22	494619,29	1137	125	633258,72	500683,71	1199	129	632449,00	499883,38
1076	120	633387,15	494664,29	1138	125	633222,57	500708,26	1200	129	632401,40	499907,48
1077	120	633246,53	494597,59	1139	125	633336,58	500722,30	1201	129	632385,50	499875,76
1078	120	633246,56	494570,31	1140	125	633321,13	500753,16	1202	129	632366,25	499889,60
1079	120	633252,60	494542,11	1141	125	633319,02	500767,13	1203	129	632318,65	499959,21
1080	120	633259,85	494528,08	1142	125	633338,70	500774,87	1204	129	632311,76	500006,82
1081	120	633324,54	494562,65	1143	125	633346,38	500796,59	1205	129	632309,64	500026,82
1082	120	633343,82	494527,65	1144	126	633339,20	499978,88	1206	129	632308,98	500061,99
1083	121	632801,08	494712,89	1145	126	633332,75	500012,58	1207	129	632295,85	500085,43
1084	121	632830,77	494716,10	1146	126	633317,18	500009,00	1208	129	632397,29	500142,71
1085	121	632827,16	494763,05	1147	126	633287,04	500043,24	1209	129	632472,47	500191,65
1086	121	632777,13	494749,55	1148	126	633251,44	500032,11	1210	130	631134,47	499142,83
1087	121	632740,80	494708,45	1149	126	633266,13	499962,72	1211	130	631203,98	499174,17
1088	121	632735,15	494694,01	1150	126	633339,20	499978,88	1212	130	631157,03	499237,89
1089	121	632727,29	494662,68	1151	127	632860,57	500773,49	1213	130	631142,25	499220,40
1090	121	632740,69	494612,57	1152	127	632870,36	500738,39	1214	130	631125,12	499176,41
1091	121	632754,83	494600,00	1153	127	632889,26	500708,99	1215	130	631134,47	499142,83
1092	121	632778,07	494600,36	1154	127	632911,06	500731,37	1216	131	631284,80	498828,68
1093	121	632773,73	494608,43	1155	127	632947,43	500749,64	1217	131	631259,77	498852,92
1094	121	632821,54	494619,68	1156	127	632927,20	500796,59	1218	131	631209,72	498866,35
1095	121	632801,08	494712,89	1157	127	632860,57	500773,49	1219	131	631159,67	498852,89



1397	156	622306,33	507857,15	1456	162	621054,73	504347,93	1515	168	619758,97	506509,17
1398	156	622280,72	507841,26	1457	162	621055,90	504420,15	1516	168	619729,22	506549,38
1399	156	622261,11	507820,12	1458	162	621051,35	504430,44	1517	168	619717,47	506581,94
1400	156	622245,49	507786,97	1459	162	620978,49	504412,79	1518	168	619704,83	506606,72
1401	156	622269,39	507715,85	1460	163	620988,75	504198,89	1519	168	619697,17	506615,30
1402	156	622319,03	507733,89	1461	163	621003,50	504153,33	1520	168	619686,28	506622,95
1403	156	622326,31	507767,99	1462	163	621075,26	504184,07	1521	168	619680,29	506636,04
1404	156	622343,91	507783,09	1463	163	621053,06	504230,69	1522	168	619679,64	506648,46
1405	156	622344,92	507790,92	1464	163	620988,75	504198,89	1523	168	619682,65	506654,76
1406	156	622356,52	507808,42	1465	164	620787,85	504959,00	1524	168	619667,32	506664,41
1407	157	622525,09	507787,50	1466	164	620796,39	505045,43	1525	168	619655,11	506685,81
1408	157	622522,21	507797,73	1467	164	620728,78	505052,87	1526	168	619652,02	506700,23
1409	157	622488,05	507784,05	1468	164	620719,02	504969,76	1527	168	619655,88	506754,60
1410	157	622471,54	507757,26	1469	164	620787,85	504959,00	1528	168	619654,23	506765,30
1411	157	622493,92	507701,28	1470	165	620385,06	506383,62	1529	168	619642,36	506785,77
1412	157	622547,01	507724,62	1471	165	620443,66	506374,51	1530	168	619618,49	506814,35
1413	157	622525,09	507787,50	1472	165	620444,84	506426,30	1531	168	619610,84	506833,62
1414	158	622870,68	507104,44	1473	165	620391,91	506434,87	1532	168	619587,58	506825,69
1415	158	622863,06	507144,20	1474	165	620385,06	506383,62	1533	168	619581,13	506826,83
1416	158	622853,91	507196,64	1475	166	619923,00	506656,88	1534	168	619566,13	506836,61
1417	158	622845,64	507243,76	1476	166	619917,32	506657,02	1535	168	619555,26	506855,09
1418	158	622769,22	507232,13	1477	166	619877,27	506647,32	1536	168	619553,94	506861,93
1419	158	622703,93	507227,26	1478	166	619845,00	506630,43	1537	168	619553,29	506872,62
1420	158	622658,11	507227,26	1479	166	619822,21	506639,03	1538	168	619536,71	506868,39
1421	158	622594,81	507216,54	1480	166	619811,67	506661,62	1539	168	619517,03	506874,27
1422	158	622586,46	507210,65	1481	166	619802,84	506630,22	1540	168	619493,90	506797,33
1423	158	622588,95	507168,77	1482	166	619790,66	506589,60	1541	168	619503,12	506787,69
1424	158	622643,00	507168,29	1483	166	619790,16	506547,57	1542	168	619520,00	506771,93
1425	158	622746,79	507182,40	1484	166	619819,94	506526,81	1543	168	619547,11	506754,16
1426	158	622753,57	507109,33	1485	166	619838,84	506525,13	1544	168	619562,67	506748,69
1427	158	622792,06	507114,18	1486	166	619854,76	506533,80	1545	168	619572,90	506743,57
1428	158	622847,69	507127,83	1487	166	619865,12	506545,34	1546	168	619574,78	506737,65
1429	158	622861,33	507101,07	1488	166	619894,94	506557,06	1547	168	619572,05	506697,55
1430	158	622870,68	507104,44	1489	166	619939,21	506561,58	1548	168	619576,01	506667,86
1431	159	622726,87	507026,68	1490	166	619946,38	506600,87	1549	168	619603,85	506612,24
1432	159	622736,41	507013,20	1491	166	619926,60	506612,19	1550	168	619620,70	506571,78
1433	159	622761,52	506991,72	1492	166	619904,48	506618,46	1551	168	619639,13	506549,64
1434	159	622787,75	506979,28	1493	166	619923,00	506656,88	1552	168	619702,22	506489,92
1435	159	622827,67	506974,37	1494	167	619530,00	506366,91	1553	168	619710,99	506473,91
1436	159	622858,03	506976,12	1495	167	619637,25	506310,72	1554	168	619686,50	506461,46
1437	159	622887,63	506988,49	1496	167	619665,47	506291,96	1555	169	619823,18	506850,65
1438	159	622901,90	507008,37	1497	167	619688,97	506310,92	1556	169	619827,19	506860,14
1439	159	622877,29	507065,34	1498	167	619652,00	506362,43	1557	169	619840,26	506897,57
1440	159	622866,09	507088,39	1499	167	619675,05	506380,93	1558	169	619850,65	506926,04
1441	159	622726,87	507026,68	1500	167	619618,15	506412,08	1559	169	619848,03	506962,63
1442	160	621381,24	504447,13	1501	167	619604,94	506429,89	1560	169	619855,17	506978,02
1443	160	621329,52	504445,78	1502	167	619540,37	506382,90	1561	169	619844,88	507012,24
1444	160	621336,91	504382,05	1503	167	619530,00	506366,91	1562	169	619826,69	507048,65
1445	160	621390,97	504386,58	1504	168	619686,50	506461,46	1563	169	619789,71	507082,30
1446	160	621394,54	504397,00	1505	168	619711,61	506439,64	1564	169	619747,05	507114,84
1447	160	621381,24	504447,13	1506	168	619752,73	506422,92	1565	169	619700,63	507161,26
1448	161	621197,56	504387,16	1507	168	619814,10	506402,19	1566	169	619673,21	507196,56
1449	161	621245,95	504395,74	1508	168	619846,12	506398,56	1567	169	619607,28	507206,09
1450	161	621234,57	504472,56	1509	168	619874,71	506405,49	1568	169	619628,91	507168,14
1451	161	621207,96	504447,29	1510	168	619905,77	506421,12	1569	169	619601,41	507149,59
1452	161	621194,57	504397,19	1511	168	619920,23	506429,27	1570	169	619652,02	507082,31
1453	161	621197,56	504387,16	1512	168	619856,15	506496,55	1571	169	619713,44	507026,31
1454	162	620978,49	504412,79	1513	168	619818,21	506478,94	1572	169	619729,65	507007,82
1455	162	620983,10	504350,18	1514	168	619770,74	506499,26	1573	169	619750,85	506979,37

1574	169	619757,70	506945,50
1575	169	619753,12	506930,56
1576	169	619754,95	506893,11
1577	169	619823,18	506850,65
1578	170	618400,73	507086,90
1579	170	618408,48	507141,09
1580	170	618395,50	507162,23
1581	170	618333,24	507177,07
1582	170	618317,46	507109,08
1583	170	618400,73	507086,90
1584	171	617437,78	507137,57
1585	171	617372,86	507154,41
1586	171	617392,87	507223,01
1587	171	617312,72	507246,19
1588	171	617300,62	507188,67
1589	171	617315,41	507190,64
1590	171	617306,91	507155,51
1591	171	617316,42	507122,28
1592	171	617343,31	507104,16
1593	171	617445,14	507075,05
1594	171	617446,74	507102,22
1595	171	617491,22	507100,29
1596	171	617504,64	507150,43
1597	171	617491,37	507200,60
1598	171	617482,04	507207,66
1599	171	617442,46	507214,03
1600	171	617446,12	507137,03
1601	171	617437,78	507137,57
1602	172	616472,10	507646,49
1603	172	616528,01	507623,28
1604	172	616553,25	507692,34
1605	172	616529,02	507698,16
1606	172	616511,67	507698,72
1607	172	616492,32	507698,55
1608	172	616472,10	507646,49
1609	173	616392,62	507601,43
1610	173	616390,02	507575,99
1611	173	616391,42	507547,88
1612	173	616400,36	507501,95
1613	173	616406,14	507498,81
1614	173	616422,98	507530,48
1615	173	616442,53	507584,28
1616	173	616392,62	507601,43
1617	174	616350,78	507373,84
1618	174	616373,44	507424,97
1619	174	616327,48	507479,40
1620	174	616326,48	507483,52
1621	174	616293,26	507499,86
1622	174	616266,91	507437,63
1623	174	616301,25	507422,36
1624	174	616292,77	507400,18
1625	174	616350,78	507373,84

Załącznik nr 5 do uchwały Sejmiku Województwa Kujawsko-Pomorskiego z dnia 22.06.2020

Wykaz obszarów, na których nie obowiązują zakazy wymienione w § 5 pkt. 1, 4, 5 poprzez wskazanie współrzędnych punktów załamania granic tych obszarów wraz z ich numerami (1-10)

Tab. 1 Wykaz współrzędnych terenów położonych w gminie Łasin.

L.p	id	X92	Y92
1	A	625888,23	500019,76
2	A	625712,07	499933,22
3	A	625729,75	499903,37
4	A	625750,55	499888,12
5	A	625827,96	499885,07
6	A	625851,09	499889,91
7	A	625883,34	499911,87
8	A	625879,67	499932,62
9	A	625890,13	500014,85
10	A	625888,23	500019,76



## Uzasadnienie

### 1. Przedmiot regulacji:

Zakres regulacji dotyczy przyjęcia uchwały w sprawie Obszaru Chronionego Krajobrazu Doliny Osy i Gardęgi.

### 2. Podstawa prawna:

- ustawa z dnia 16 kwietnia 2004 r. o ochronie przyrody (Dz. U. z 2020 r., poz. 55 i 471):

**Art. 23. 2.** Wyznaczenie obszaru chronionego krajobrazu następuje w drodze uchwały sejmiku województwa, która określa jego nazwę, położenie, obszar, sprawującego nadzór, ustalenia dotyczące czynnej ochrony ekosystemów oraz zakazy właściwe dla danego obszaru chronionego krajobrazu lub jego części, wybrane spośród zakazów wymienionych w art. 24 ust. 1, wynikające z potrzeb jego ochrony. Likwidacja lub zmniejszenie obszaru chronionego krajobrazu następuje w drodze uchwały sejmiku województwa, wyłącznie z powodu bezpowrotnej utraty wyróżniającego się krajobrazu o zróżnicowanych ekosystemach i możliwości zaspokajania potrzeb związanych z turystyką i wypoczynkiem.

### 3. Konsultacje wymagane przepisami prawa (łącznie z przepisami wewnętrznymi):

Zgodnie z art. 23 ust. 3 ustawy o ochronie przyrody, projekt uchwały, został przedstawiony Radzie Miejskiej Jabłonowo Pomorskie, Radzie Gminy Grudziądz, Radzie Gminy Gruta, Radzie Miejskiej Łasin, Radzie Gminy Świecie nad Osą, Radzie Gminy Rogóźno, Radzie Gminy Zbiczno oraz Regionalnemu Dyrektorowi Ochrony Środowiska w Bydgoszczy w celu jego uzgodnienia.

Projekt przedmiotowej uchwały wpłynął do:

- Rady Miejskiej w Jabłonowie Pomorskim w dniu 6 marca 2020 r.,
- Rady Gminy Grudziądz w dniu 6 marca 2020 r.,
- Rady Gminy Gruta w dniu 6 marca 2020 r.,
- Rady Miejskiej w Łasinie w dniu 6 marca 2020 r.,
- Rady Gminy Świecie nad Osą w dniu 6 marca 2020 r.,
- Rady Gminy Rogóźno w dniu 6 marca 2020 r., - podjęto uchwałę nr XVII/111/2020 z dnia 31 marca 2020 r. w sprawie uzgodnienia projektu uchwały Sejmiku Województwa Kujawsko-Pomorskiego w sprawie Obszaru Chronionego Krajobrazu Doliny Osy i Gardęgi,
- Rady Gminy Zbiczno w dniu 6 marca 2020 r.,

jednak wymienione wyżej 6 rad gmin nie podjęło w ustawowym czasie stosownej uchwały w sprawie uzgodnienia przedmiotowego projektu uchwały. Zgodnie z art. 23 ust. 3a ustawy o ochronie przyrody, brak przedstawienia stanowiska w terminie miesiąca od dnia otrzymania projektu uchwały, jest uważane za uzgodnienie projektu.

Należy jednak podkreślić, że bieg terminów procesowych w postępowaniach administracyjnych został, zgodnie z art. 15 zzz. ustawy z dnia 31 marca 2020 r. o zmianie ustawy o szczególnych rozwiązaniach związanych z zapobieganiem, przeciwdziałaniem i zwalczaniem COVID-19, innych chorób zakaźnych oraz wywołanych nimi sytuacji kryzysowych oraz niektórych innych ustaw (Dz. U. poz. 568), zawieszony. Stan zagrożenia epidemicznego w Polsce obowiązuje od dnia 14 marca 2020 r.

Zgodnie z art. 68 ust. 7 ustawy z dnia 14 maja o zmianie ustawy o szczególnych rozwiązaniach związanych z zapobieganiem, przeciwdziałaniem i zwalczaniem COVID-19, innych chorób zakaźnych oraz wywołanych nimi sytuacji kryzysowych oraz niektórych innych ustaw terminy w postępowaniach, o których mowa w art. 15 zzz, których bieg uległ zawieszeniu, biegną dalej po upływie 7 dni od dnia wejścia w życie tej ustawy. Ustawa w tej części weszła w życie z dniem 16 maja 2020 r. Biorąc pod uwagę korzystną interpretację dotyczącą liczenia powyższego terminu, należy stwierdzić, że od dnia 24 maja terminy znowu zaczęły swój bieg (część doktryny wypowiedzając się w kwestii odwieszenia biegu tych terminów mówi, że bieg terminu należy liczyć od 23 maja). Biorąc powyższe pod uwagę Rada Miejska w Jabłonowie Pomorskim, Rada Gminy Grudziądz, Rada Gminy Gruta, Rada Miejska w Łasinie, Rada Gminy Świecie nad Osą, Rada Gminy Zbiczno winna podjąć stosowną uchwałę do dnia 29 maja 2020 r.

Regionalny Dyrektor Ochrony Środowiska w Bydgoszczy pismem z dnia 2 kwietnia 2020 r. (znak: WST.622.4.2020.PT) postanowił uzgodnić projekt uchwały Sejmiku Województwa Kujawsko-Pomorskiego w sprawie Obszaru Chronionego Krajobrazu Doliny Osy i Gardęgi.

#### **4. Uzasadnienie merytoryczne:**

Samorząd Województwa Kujawsko-Pomorskiego, zgodnie z ustawą z dnia 23 stycznia 2009 r. o zmianie niektórych ustaw w związku ze zmianami w organizacji i podziale zadań administracji publicznej w województwie (Dz. U. z 2009 r. Nr 92 poz.753 ze zm.), z dniem 1 sierpnia 2009 r. przejął kompetencje w zakresie obszarów chronionego krajobrazu. Jak wynika z art. 23 ust. 1 ustawy z dnia 16 kwietnia 2004 r. o ochronie przyrody (Dz. U. z 2020 r., poz. 55 i 471), obszar chronionego krajobrazu obejmuje tereny chronione ze względu na wyróżniający się krajobraz o zróżnicowanych ekosystemach, wartościowe ze względu na możliwość zaspokajania potrzeb związanych z turystyką i wypoczynkiem lub pełnią funkcję korytarzy ekologicznych.

Obszar Chronionego Krajobrazu Doliny Osy i Gardęgi powołano rozporządzeniem nr 21/92 Wojewody Toruńskiego z dnia 10 grudnia 1991 r. w sprawie wyznaczenia Obszarów Chronionego Krajobrazu w Województwie Toruńskim oraz reorganizacji zarządzania parkami krajobrazowymi i obszarami chronionego krajobrazu. Obecnie obowiązuje uchwała Nr X/240/15 Sejmiku Województwa Kujawsko-Pomorskiego z dnia 24 sierpnia 2015 r. w sprawie Obszaru Chronionego Krajobrazu Doliny Osy i Gardęgi (Dz. Urz. Woj. Kujawsko-Pomorskiego poz. 2561).

Troszcząc się o zrównoważony rozwój całego województwa, w tym także na obszarach chronionego krajobrazu oraz mając też na względzie potrzeby zgłaszane przez podmioty gospodarcze, samorządy gminne i mieszkańców opracowano dla przedmiotowego obszaru chronionego krajobrazu dokumentację w zakresie oceny zachowania i wartości krajobrazów wyróżnionych z elementami audytu krajobrazowego. Wykonane prace polegały m. in. na doprecyzowaniu granicy Obszaru Chronionego Krajobrazu Doliny Osy i Gardęgi w taki sposób aby nawiązywała ona do działek ewidencyjnych lub innych elementów charakterystycznych w terenie. W związku z powyższym zachodnią granicę OChK na terenie gminy Rogóźno skorygowano do wewnątrz wyłączając tym samym tereny należące do Parku Krajobrazowego Gór Łosiowych, tak aby w/w formy ochrony przyrody nie pokrywały się.

Należy podkreślić, iż na obszarach chronionego krajobrazu powinny obowiązywać ograniczenia właściwe dla danego obszaru, czy też dla jego części, wybrane spośród zakazów, o których mowa w ustawie o ochronie przyrody, a wynikające z potrzeby właściwej ich ochrony. Przy wprowadzaniu przedmiotowych zakazów należy się kierować konstytucyjną zasadą proporcjonalności, zawartą w art. 31 ust. 3 Konstytucji Rzeczypospolitej Polskiej z dnia 2 kwietnia 1997 r. (Dz. U. Nr 78, poz. 483, z późn. zm.), stanowiącą, iż ograniczenia w zakresie korzystania z konstytucyjnych wolności i praw mogą być ustanawiane tylko w ustawie i tylko wtedy, gdy są konieczne w demokratycznym państwie dla jego bezpieczeństwa lub porządku publicznego, bądź dla ochrony środowiska, zdrowia i moralności publicznej, albo wolności i praw innych osób. Zasada proporcjonalności nakazuje organom władzy publicznej użycie jedynie takich środków, które są niezbędne dla osiągnięcia konkretnego celu. Cel ten natomiast ma służyć społeczeństwu oraz powinien być osiągnięty zgodnie z zasadą zrównoważonego rozwoju. Zrównoważony rozwój, zgodnie z art. 3 pkt 50 ustawy z dnia 27 kwietnia 2001 r., Prawo ochrony środowiska (Dz. U. z 2019 r. poz. 1396, z późn. zm.), to taki rozwój społeczno-gospodarczy, w którym następuje proces integrowania działań politycznych, gospodarczych i społecznych, z zachowaniem równowagi przyrodniczej oraz trwałości podstawowych procesów przyrodniczych, w celu zagwarantowania możliwości zaspokajania podstawowych potrzeb poszczególnych społeczności lub obywateli zarówno współczesnego pokolenia, jak i przyszłych pokoleń. Powyższa zasada stosowana w odniesieniu do stanowienia zakazów, jakie mają obowiązywać w obszarach chronionego krajobrazu wymaga, aby ograniczenia miały swoje merytoryczne umocowanie i wynikały z rzeczywistej potrzeby ochrony danego obszaru lub jego części.

Kierując się ww. konstytucyjną zasadą proporcjonalności oraz zasadą zrównoważonego rozwoju, w niniejszej uchwale, tak jak w uchwale Nr X/240/15 Sejmiku Województwa Kujawsko-Pomorskiego z dnia 24 sierpnia 2015 r. w sprawie Obszaru Chronionego Krajobrazu Doliny Osy i Gardęgi (Dz. Urz. Woj. Kujawsko-Pomorskiego poz. 2561), nie zastosowano zapisu dotyczącego obowiązywania bezwzględnie zakazu jakim jest: zakaz wydobywania do celów gospodarczych skał, w tym torfu, oraz skamieniałości, w tym kopalnych szczątków roślin i zwierząt, a także minerałów i bursztynu. Uznano, iż wprowadzenie tego zakazu nie jest konieczne dla zachowania ochrony ekosystemów OChK Doliny Osy i Gardęgi, w tym: zachowania

różnorodności biologicznej siedlisk, prowadzenia racjonalnej gospodarki leśnej, polegającej na zachowaniu różnorodności biologicznej siedlisk.

Ponadto nie zastosowano obowiązywania bezwzględnego zakazu jakim jest: zakaz lokalizowania obiektów budowlanych w pasie szerokości 200 m od linii brzegów klifowych oraz w pasie technicznym brzegu morskiego, gdyż na terytorium Obszaru Chronionego Krajobrazu Doliny Osy i Gardęgi nie występują tereny położone w pasie szerokości 200 m od linii brzegów klifowych oraz w pasie technicznym brzegu morskiego.

Kierując się wnioskami wynikającymi z przeprowadzonej oceny przyrodniczej, a także analizy gminnych dokumentów planistycznych, wskazuje się na możliwość wprowadzenia odstępstw od następujących zakazów: „wykonywania prac ziemnych trwale zniekształcających rzeźbę terenu, z wyjątkiem prac związanych z zabezpieczeniem przeciwsztormowym, przeciwpowodziowym lub przeciwosuwiskowym lub utrzymaniem, budową, odbudową, naprawą lub remontem urządzeń wodnych”; „zabijania dziko występujących zwierząt, niszczenia ich nor, legowisk, innych schronień i miejsc rozrodu oraz tarlisk, złożonej ikry, z wyjątkiem amatorskiego połowu ryb oraz wykonywania czynności związanych z racjonalną gospodarką rolną, leśną, rybacką i łowiecką”; „likwidowania i niszczenia zadrzewień śródpolnych, przydrożnych i nadwodnych, jeżeli nie wynikają one z potrzeby ochrony przeciwpowodziowej i zapewnienia bezpieczeństwa ruchu drogowego lub wodnego lub budowy, odbudowy, utrzymania, remontów lub naprawy urządzeń wodnych”, „dokonywania zmian stosunków wodnych, jeżeli służą innym celom niż ochrona przyrody lub zrównoważone wykorzystanie użytków rolnych i leśnych oraz racjonalna gospodarka wodna lub rybacka”; budowania nowych obiektów budowlanych w pasie szerokości 100 m od:

- a) linii brzegów rzek, jezior i innych naturalnych zbiorników wodnych,
  - b) zasięgu lustra wody w sztucznych zbiornikach wodnych usytuowanych na wodach płynących przy normalnym poziomie piętrzenia określonym w pozwoleniu wodnoprawnym, o którym mowa w art. 389 pkt 1 ustawy z dnia 20 lipca 2017 r. - Prawo wodne
- z wyjątkiem urządzeń wodnych oraz obiektów służących prowadzeniu racjonalnej gospodarki rolnej, leśnej lub rybackiej”.

Tereny objęte odstępstwami od powyższych zakazów w planach zagospodarowania przestrzennego mają określoną linię zabudowy mniejszą niż 100 metrów od linii brzegów naturalnych zbiorników wodnych oraz przeznaczone są pod funkcje mieszkaniowe, rekreacyjne i usługowo turystyczne. Jednocześnie zastosowanie powyższych odstępstw nie spowoduje bezpowrotnej utraty wyróżniającego się krajobrazu o zróżnicowanych ekosystemach i nie zaburzy zaspokajania potrzeb związanych z turystyką i wypoczynkiem.

Zgodnie z treścią rozporządzenia Ministra Środowiska z dnia 11 września 2012 r. w sprawie centralnego rejestru form ochrony przyrody (Dz. U. poz. 1080), dane określające obszar chronionego krajobrazu, winny być sporządzone zgodnie z wytycznymi przyjętymi w rozporządzeniu, tj. określeniem jego powierzchni i opisem jego wartości przyrodniczej oraz modelem pojęciowym danych przestrzennych, określającym strukturę oraz dokładność bazy geometrycznej tej formy ochrony przyrody. Zatem wykonanie opracowania wiązało się z koniecznością uszczegółowienia (doprecyzowania) przebiegu granic Obszaru Chronionego Krajobrazu Doliny Osy i Gardęgi.

W wyniku przeprowadzenia weryfikacji przebiegu granic oraz włączeń i wyłączeń terenów na obszarze niniejszej formy ochrony przyrody jej obszar uległ zmniejszeniu z 15958,85 ha, do 15876,97 ha. Zmniejszenie powierzchni wynika również z doprecyzowania przebiegu granicy w szczególności do granic działek ewidencyjnych, w oparciu o aktualne granice gmin (Państwowy Rejestr Granic PRG). Konieczność opracowania przedmiotowego wykazu współrzędnych punktów załamania granicy według określonej metodyki wynika z treści rozporządzenia Ministra Środowiska z dnia 11 września 2012 r. w sprawie centralnego rejestru form ochrony przyrody (Dz. U. poz. 1080).

Dane dotyczące powierzchni obszaru wyrażone są w hektarach z dokładnością do dwóch miejsc po przecinku, zgodnie z treścią rozporządzenia Prezesa Rady Ministrów z dnia 14 marca 2017 roku w sprawie określenia wzorów formularzy sprawozdawczych, objaśnień co do sposobu ich wypełniania oraz wzorów kwestionariuszy i ankiet statystycznych stosowanych w badaniach statystycznych ustalonych w programie badań statystycznych statystyki publicznej na rok 2017 (Dz. U. 2017 r. poz. 837 ze zm.).

W niniejszej uchwale dokonano także uaktualnienia opisu tekstowego przebiegu granic Obszaru Chronionego Krajobrazu Doliny Osy i Gardęgi, doprecyzowując jej przebieg i szczegółowość do aktualnego podziału geodezyjnego oraz Państwowego Rejestru Granic (PRG).

Mając na uwadze powyższe wskazane jest podjęcie nowej uchwały w sprawie Obszaru Chronionego Krajobrazu Doliny Osy i Gardęgi. Przyjęcie tej uchwały w dalszym ciągu umożliwi skuteczne kształtowanie polityki ekologicznej i racjonalne zarządzanie zasobami przyrodniczymi, w kontekście m.in. ustaleń dotyczących czynnej ochrony ekosystemów, katalogu obowiązujących zakazów oraz odstępstw od tych zakazów, obowiązujących na terenie obszaru chronionego krajobrazu. Przyjęty w niniejszej uchwale zmieniony katalog zakazów nie narusza właściwej ochrony wyróżniających się krajobrazów o zróżnicowanych ekosystemach, wartościowych ze względu na możliwość zaspokajania potrzeb związanych z turystyką i wypoczynkiem lub pełnioną funkcją korytarzy ekologicznych, jak również kształtowania i ochrony krajobrazów priorytetowych.

#### **5. Ocena skutków regulacji:**

Podjęcie uchwały w sprawie Obszaru Chronionego Krajobrazu Doliny Osy i Gardęgi umożliwi indywidualne kształtowanie polityki ekologicznej i racjonalne zarządzanie zasobami przyrodniczymi, w kontekście m.in. ustaleń dotyczących czynnej ochrony ekosystemów, katalogu obowiązujących zakazów oraz odstępstw od tych zakazów obowiązujących na terenie obszaru chronionego krajobrazu, zapewniając jednocześnie utrzymanie właściwego stanu środowiska przyrodniczego, kulturowego oraz właściwej ochrony krajobrazu, zgodnie z zasadą zrównoważonego rozwoju. Ponadto uchwała ta pozwoli spełnić istotne wymogi formalne określone w rozporządzeniu Ministra Środowiska z dnia 11 września 2012 r. w sprawie centralnego rejestru form ochrony przyrody (Dz.U. poz. 1080). Z dniem wejścia w życie niniejszej uchwały, traci moc uchwała Nr X/240/15 Sejmiku Województwa Kujawsko-Pomorskiego z dnia 24 sierpnia 2015 r. w sprawie Obszaru Chronionego Krajobrazu Doliny Osy i Gardęgi (Dz. Urz. Woj. Kujawsko-Pomorskiego poz. 2561).