

UCHWAŁA NR XIV/287/20
SEJMIKU WOJEWÓDZTWA KUJAWSKO-POMORSKIEGO

z dnia 24 lutego 2020 r.

w sprawie Obszaru Chronionego Krajobrazu Jezioro Skępskie

Na podstawie art. 23 ust. 2 ustawy z dnia 16 kwietnia 2004 r. o ochronie przyrody (Dz. U. z 2020 r., poz. 55), uchwała się, co następuje:

§ 1. 1. Wyznacza się Obszar Chronionego Krajobrazu Jezioro Skępskie, zwany dalej „OChK Jezioro Skępskie”.

2. Położenie i opis granic OChK Jezioro Skępskie określa załącznik nr 1 do niniejszej uchwały.

§ 2. Mapa OChK Jezioro Skępskie stanowi załącznik nr 2 do niniejszej uchwały.

§ 3. Wykaz współrzędnych punktów załamania granicy OChK Jezioro Skępskie stanowi załącznik nr 3 do niniejszej uchwały.

§ 4. Ustalenia dotyczące czynnej ochrony ekosystemów na terenie OChK Jezioro Skępskie polegają na:

1) w obrębie ekosystemów leśnych:

- a) utrzymaniu ciągłości i trwałości ekosystemów leśnych, niedopuszczenie do ich nadmiernego użytkowania oraz fragmentacji,
- b) zachowaniu i unaturalnianiu istniejących ekosystemów leśnych,
- c) wykorzystywaniu do odnowień gatunków właściwych dla danego siedliska, zaniechanie wykorzystywania gatunków obcych rodzimej florze i stopniowe ich usuwanie,
- d) ograniczaniu stosowania w odnowieniach gatunków rodzimych ale będących poza granicami naturalnego zasięgu,
- e) utrzymywaniu stref ekotonowych stanowiących bufor ochronny dla ekosystemów leśnych, urozmaicających krajobraz i charakteryzujących się zarazem dużą bioróżnorodnością,
- f) wykorzystaniu lasów dla celów rekreacyjno - krajoznawczych i edukacyjnych w oparciu o wyznaczone szlaki turystyczne. Dążenie do odpowiedniego kształtowania i udostępniania szlaków turystycznych w celu skanalizowania ruchu i ograniczenia presji na siedliska leśne,
- g) prowadzeniu racjonalnej gospodarki leśnej, w tym pozostawienie drzew dziuplastych i części obumarłych do całkowitego rozkładu, przy zachowaniu bezpieczeństwa,
- h) prowadzeniu racjonalnej gospodarki łowieckiej, w szczególności poprzez dostosowanie liczebności populacji zwierząt łownych związanych z ekosystemami leśnymi do warunków środowiskowych,
- i) zwalczaniu owadów i patogenów grzybowych zagrażających trwałości lasów metodami mechanicznymi, biologicznymi i chemicznymi zgodnie z zasadami racjonalnej gospodarki leśnej,
- j) skracaniu długości granic polno-leśnych w kompleksach lasów, poprzez zalesianie przyległych terenów rolnych w oparciu o istniejące uwarunkowania i możliwości;

2) w obrębie ekosystemów nieleśnych:

- a) utrzymaniu i przeciwdziałaniu zarastaniu łąk, pastwisk i torfowisk poprzez koszenie i wypas, a także mechaniczne usuwanie samosiewów drzew i krzewów z terenów otwartych,
- b) unikaniu dalszej fragmentacji łąk i pastwisk,
- c) ograniczaniu zmiany użytków zielonych na grunty orne, niedopuszczanie do przeorywania użytków zielonych, propagowanie powrotu do użytkowania łąkowego gruntów wykorzystywanych jako rolne wzdłuż rowów i lokalnych obniżeń terenu,
- d) preferowaniu ochrony roślin przed szkodnikami metodami biologicznymi zamiast chemicznych,

- e) ochronie zieleni wiejskiej w postaci zadrzewień śródpolnych i przydrożnych, a także parków wiejskich,
 - f) zachowaniu śródłąkowych i śródpolnych zadrzewień z rodzimymi gatunkami,
 - g) zachowaniu śródpolnych oczek wodnych, zabagnień i podmokłości,
 - h) utrzymywaniu terenów otwartych poprzez ograniczenie stosowania ogrodzeń mogących stanowić barierę dla migracji zwierząt oraz mogących stanowić dysonans w krajobrazie (zaleca się stosować materiały naturalne - drewno oraz kolorystykę nawiązująca do otoczenia),
 - i) propagowaniu wśród rolników działań zmierzających do utrzymania trwałych użytków zielonych, zgodnie z wymaganiami zbiorowisk łąkowych, propagowanie gospodarstw prowadzących produkcję mieszaną, promowanie agroturystyki i rolnictwa ekologicznego,
 - j) wprowadzaniu różnorodnych form zieleni na terenach zurbanizowanych
 - k) zwiększaniu lesistości poprzez dolesienia na gruntach nieprzydatnych rolniczo;
- 3) w obrębie ekosystemów wodnych:
- a) zachowaniu istniejących zbiorników wodnych, w tym starorzeczy oraz cieków z pasem roślinności okalającej
 - b) stabilizacji poziomu lustra wody w jeziorach
 - c) zachowaniu naturalnej dostępności do linii brzegowej rzek i jezior
 - d) retencjonowaniu wód dla realizacji celów ekologicznych
 - e) dla ochrony przed zanieczyszczeniami obszarowymi wprowadzaniu zadrzewień i zakrzewień na tereny nadbrzeżne oraz w bezpośredniej zlewni jezior;
- 4) inne rekomendacje:
- a) zachowaniu zgodności z ustaleniami wynikającymi z planów zadań ochronnych obszarów Natura 2000 Stary Zagaj PLH040038 oraz Natura 2000 Torfowisko Mieleńskie PLH040018,
 - b) dostosowywaniu nowej zabudowy do historycznie kształtowanych założeń ruralistycznych wsi, z preferowaniem stopniowego uzupełnienia zabudowy już istniejącej (unikanie rozproszenia nowej zabudowy),
 - c) zachowaniu drożności korytarzy ekologicznych i korytarzy migracji dużych zwierząt poprzez m. in. ograniczanie zabudowy i zwiększanie lesistości,
 - d) rozwoju turystyki przyrodniczej,
 - e) propagowaniu tradycyjnych form architektury regionalnej,
 - f) odtwarzaniu dawnych/historycznych funkcjonalnych układów terenów zieleni oraz parków podworskich, w tym przywracanie zadrzewień przydrożnych,
 - g) ochronie lub poprawie ekspozycji obiektów zabytkowych,
 - h) renowacji/rekultywacji terenów zdegradowanych,
 - i) ograniczaniu zabudowy letniskowej w zlewni bezpośredniej jezior: Wielkie, Małe, Łąkie,
 - j) opracowaniu Studium Ochrony Jeziora Łąkie.

§ 5. Na obszarze OChK Jezioro Skępskie, wprowadza się następujące zakazy:

- 1) zabijania dziko występujących zwierząt, niszczenia ich nor, legowisk, innych schronień i miejsc rozrodu oraz tarlisk, złożonej ikry, z wyjątkiem amatorskiego połowu ryb oraz wykonywania czynności związanych z racjonalną gospodarką rolną, leśną, rybacką i łowiecką;
- 2) realizacji przedsięwzięć mogących znacząco oddziaływać na środowisko w rozumieniu przepisów ustawy z dnia 3 października 2008 r. o udostępnianiu informacji o środowisku i jego ochronie, udziale społeczeństwa w ochronie środowiska oraz o ocenach oddziaływania na środowisko;

- 3) likwidowania i niszczenia zadrzewień śródpolnych, przydrożnych i nadwodnych, jeżeli nie wynikają one z potrzeby ochrony przeciwpowodziowej i zapewnienia bezpieczeństwa ruchu drogowego lub wodnego lub budowy, odbudowy, utrzymania, remontów lub naprawy urządzeń wodnych;
- 4) wykonywania prac ziemnych trwale zniekształcających rzeźbę terenu, z wyjątkiem prac związanych z zabezpieczeniem przeciwsztormowym, przeciwpowodziowym lub przeciwosuwiskowym lub utrzymaniem, budową, odbudową, naprawą lub remontem urządzeń wodnych;
- 5) dokonywania zmian stosunków wodnych, jeżeli służą innym celom niż ochrona przyrody lub zrównoważone wykorzystanie użytków rolnych i leśnych oraz racjonalna gospodarka wodna lub rybacka;
- 6) likwidowania naturalnych zbiorników wodnych, starorzeczy i obszarów wodno-błotnych;
- 7) budowania nowych obiektów budowlanych w pasie szerokości 100 m od:
 - a) linii brzegów rzek, jezior i innych naturalnych zbiorników wodnych,
 - b) zasięgu lustra wody w sztucznych zbiornikach wodnych usytuowanych na wodach płynących przy normalnym poziomie piętrzenia określonym w pozwoleniu wodnoprawnym, o którym mowa w art. 389 pkt 1 ustawy z dnia 20 lipca 2017 r. - Prawo wodne
 - z wyjątkiem urządzeń wodnych oraz obiektów służących prowadzeniu racjonalnej gospodarki rolnej, leśnej lub rybackiej.

§ 6. Na części terenów gmin Lipno, Skępe, Wielgie, które to tereny szczegółowo są opisane poprzez podanie ich punktów załamania granicy w załączniku nr 4 do niniejszej uchwały nie obowiązują zakazy o których mowa w § 5 pkt 3, 7.

§ 7. Nadzór nad Obszarem Chronionego Krajobrazu Jezioro Skępskie sprawuje Marszałek Województwa Kujawsko-Pomorskiego.

§ 8. Wykonanie uchwały powierza się Zarządowi Województwa Kujawsko-Pomorskiego.

§ 9. Traci moc uchwała Nr X/243/15 Sejmiku Województwa Kujawsko-Pomorskiego z dnia 24 sierpnia 2015 r. w sprawie Obszaru Chronionego Krajobrazu Jezioro Skępskie (Dz. Urz. Woj. Kujawsko-Pomorskiego poz. 2564 i z 2018 r. poz. 3418).

§ 10. Uchwała wchodzi w życie po upływie 14 dni od dnia ogłoszenia w Dzienniku Urzędowym Województwa Kujawsko-Pomorskiego.

Przewodnicząca Sejmiku

Elżbieta Piniewska

1. Nazwa: Obszar Chronionego Krajobrazu Jezioro Skępskie

2. Cel ochrony: Zachowanie różnorodności biologicznej siedlisk obrębu kompleksu leśnego Skępe, ochrona fragmentu Wysoczyzny Dobrzyńskiej w tym obszarów źródliskowych meandrującej rzeki Mień, ochrona zbiorników wód powierzchniowych (naturalnych, płynących i stojących) wraz z pasem roślinności okalającej.

3. Położenie i charakterystyka:

Obszar ten położony jest w obrębie Wysoczyzny Dobrzyńskiej, we wschodniej części Sandru Skrwy. Rzeźba powierzchni terenu charakteryzuje się stosunkowo małymi spadkami. Pewne ożywienie do orografii wprowadzają zagłębienia rynnowe wypełnione na ogół wodami jezior oraz dolina rzeki Mień. W kompleksie leśnym na południu występują również formy eoliczne wykształcone w postaci niedużych wydm. Oś hydrograficzną omawianego terenu stanowi rzeka Mień, która przepływa przez kompleks stawów i zespół jezior skępskich.

W zespole jezior największym jest Jezioro Skępskie Wielkie zajmujące powierzchnię 120 ha. Uzupełnienie sieci wodnej stanowią jeziora: Skępskie Małe, Święte, Mielno, rzeka Mień, kompleks stawów, jezioro Łąkie oraz system cieków i drobnych oczek wodnych.

Głównym składnikiem szaty roślinnej są lasy zajmujące powierzchnię około 4000 ha; są to w przeważającej części bory sosnowe, głównie suche. Istotnym elementem użytkowania terenu są łąki.

4. Powierzchnia:

Powierzchnia ogólna OChK Jezioro Skępskie wynosi 12 698,73 ha.

Tab. 1. Wykaz powierzchni administracyjnych gmin położonych w granicach OChK Jezioro Skępskie.

Lp.	Gmina	Powierzchnia [ha]	Powiat
1.	Skępe	10661,2	lipnowski
2.	Lipno	1894,71	
3.	m. Lipno	24,75	
4.	Wielgie	118,07	
Razem		12 698,73	

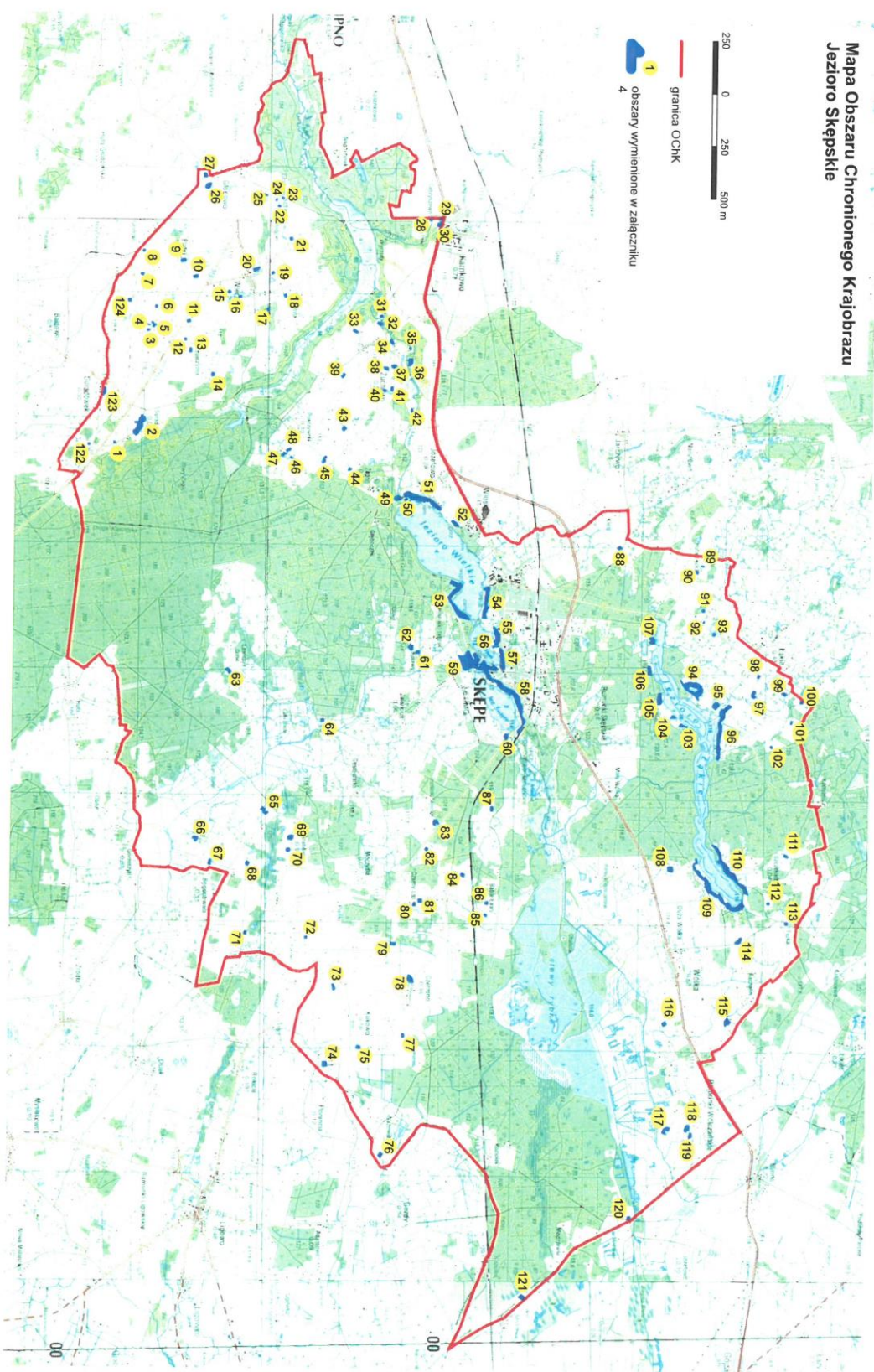
5. Opis tekstowy przebiegu granicy:

Granice obszaru oparto wyraźnie o naturalne i antropogeniczne linie terenowe oraz granice administracyjne.

Granica umownie rozpoczyna się na skrzyżowaniu dróg: krajowej nr 10 i gminnej nr 170517C we wsi Karnkowo. Prowadzi w kierunku wschodnim południową stroną drogi krajowej nr 10 aż do 2742C. Opuszcza drogę krajową i dalej prowadzi w dalszym ciągu południową stroną wymienionej drogi powiatowej do działki nr 33/13. Na jej wysokości zmienia kierunek na północny i obejmuje część działki nr 196 oraz działki nr 5130/2, działki od nr 74/4 do nr 69. Przekracza drogę (działka nr 6) i dalej prowadzi w kierunku północnym zachodnimi granicami działek od nr 61 do nr 304/2. Osiąga skrzyżowanie dróg:

krajowej nr 10 i dwóch dróg gminnych. Przekracza drogę krajową nr 10 i dalej prowadzi w kierunku północnym wschodnią stroną drogi gminnej nr 170311C. Osiąga skrzyżowanie tej drogi z kolejną drogą gminną nr 170233C i zmienia kierunek na wschodni prowadząc południową stroną drogi gminnej nr 170322C. Na wysokości działki nr 354 zmienia kierunek na północny i prowadzi wschodnią stroną drogi (działka nr 397) aż do jej skrzyżowania z kolejną drogą (działka nr 207). Stąd w kierunku północnym prowadzi wschodnią stroną tej ostatniej działki/drogi. Osiągając działkę nr 489/2 zmienia kierunek na wschodni i prowadzi północną granicą tej ostatniej działki i dalej południową stroną drogi (działka nr 484/1) i dalej obejmując działki nr 493/2, 492, 499, 500, 504, 503, 505, 514, 515/1. Dalej prowadzi w kierunku północno-wschodnim obejmując działkę nr 476/1, przekracza ulicę Podstawową (droga gminna nr 170330C) i dalej w tym samym kierunku obejmując działki nr 651 (część południowo-wschodnią), 652, 653/4, 621, 622, 613, 591. Dalej w kierunku południowo-wschodnim prowadzi południową stroną drogi (działka nr 333/3) i dalej w kierunku wschodnim obejmując działki nr 2036/1, 2035/1, 2034/17, 2034/18, 64/11, 2034/7, 2034/6, 51, 47, 360/5, 360/1, 368 i osiąga zabudowę wsi Turka. Dalej prowadzi w kierunku wschodnim południową stroną drogi (działka nr 394) do działki nr 395. Opuszcza drogę na skraju lasu i prowadzi wyjeżdżoną drogą w kierunku południowo-wschodnim obejmując niezalesione części działek nr 395 i 397 oraz części działek nr 575 i 399/9, jak również działkę nr 130. Osiąga ulicę Wiejską (działka nr 140) i dalej prowadzi jej południową stroną w kierunku wschodnim. Osiąga skrzyżowanie dróg i stąd prowadzi w kierunku południowo-wschodnim południową stroną drogi gminnej nr 170334C do działki nr 220. Obejmuje tę działkę w całości oraz działkę nr 218 i dochodzi do drogi krajowej nr 10. Następnie prowadzi w kierunku wschodnim południową stroną drogi krajowej nr 10 do granicy województw: kujawsko-pomorskiego i mazowieckiego. Opuszcza drogę krajową i prowadzi na długim odcinku granicą województw w kierunku południowym i zachodnim aż do działki nr 2125/2. W tym miejscu opuszcza granicę województw i prowadzi w kierunku zachodnim północną stroną drogi gminnej nr 170301C. Na wysokości działki nr 144/4 osiąga skrzyżowanie dróg, opuszcza drogę gminną i zmienia kierunek na południowy prowadząc zachodnią stroną drogi powiatowej nr 2723C. Osiąga skrzyżowanie drogi powiatowej z drogą gminną nr 170346C i dalej prowadzi w kierunku zachodnim i południowo-zachodnim północną stroną drogi powiatowej nr 2723C przez Gorzeszyn i Obóz. Osiąga skrzyżowanie drogi powiatowej z drogą gminną nr 170302C i dalej prowadzi w kierunku zachodnim i północno-zachodnim północną stroną drogi gminnej. Na wysokości działki nr 2192/1 zmienia kierunek na południowo-zachodni i obejmuje działki nr 2192/2 i 2193/1. Dalej prowadzi w kierunku zachodnim południowymi granicami działek nr 2193/1, 2194/1, 2195/4. Dochodzi do drogi gminnej nr 170327C i dalej krótko w kierunku południowo-wschodnim prowadzi jej południową stroną. Obejmuje od północnego-wschodu, wschodu i południa działkę nr 2202 i dalej prowadzi w kierunku zachodnim północną stroną drogi powiatowej nr 2723C osiagając jej skrzyżowanie z drogą wojewódzką nr 559. Na krótkim odcinku prowadzi w kierunku północno-zachodnim północną stroną drogi wojewódzkiej, po czym zmienia kierunek na południowy i obejmuje działki nr 75/2 i 173. Następnie prowadzi w kierunku zachodnim i północno-zachodnim północną stroną drogi (działka nr 352/4) i dalej w tym kierunku północną stroną drogi gminnej nr 170814C. Osiąga skrzyżowanie dróg: powiatowej nr 2719C i dróg gminnych w centrum wsi Suradówek, skąd dalej prowadzi w kierunku zachodnim północną stroną drogi gminnej nr 170808C i będącej jej przedłużeniem drogi gminnej nr 170519C. Od skrzyżowania dróg gminnych we wsi Głodowo prowadzi w kierunku północnym wschodnią stroną drogi gminnej nr 170520C. Przekracza drogę wojewódzką i dalej prowadzi w kierunku północnym wschodnią stroną drogi (działki nr 3/1, 3/2). Następnie prowadzi w kierunku zachodnim południową stroną kompleksu leśnego obejmując działki nr 267/3, 354, 2154, zalesioną część działki nr 34/5, działki nr 34/2, 16/1 i 2201. Przekracza ulicę Głodowską (droga powiatowa nr 2716C) po północnej stronie mostu na Mieni i dalej prowadzi w kierunku zachodnim obejmując działki nr 2199, 5154/2 i południowe części działek nr 2191 i 2180/1. Zmienia kierunek na północny prowadząc wschodnią stroną drogi (działka nr 1121/2 – ul. Spółdzielcza) do przepustu na rowie, gdzie zmienia kierunek na wschodni obejmując od północy działki nr 2190, 2193, 2183 (część), 2184 (część), 5154/10, 2187 i 2188. Przekracza drogę powiatową nr 2716C (ul. Głodowska) i dalej prowadzi w kierunku wschodnim obejmując działki nr 125/1, 125/2, 125/3 (jej zachodnią – zalesioną część), 126 i 127. Osiąga drogę gminną nr 170604C i dalej prowadzi w kierunku wschodnim jej południową stroną. Osiągając kompleks leśny po stronie północnej drogi zmienia kierunek na północny i prowadzi granicą kompleksu leśnego obejmując działki nr 2140, 2138/1. Zmienia kierunek na wschodni i od północy obejmuje działki nr 2138/1 i 2139. Osiąga drogę gminną nr 170517C i dalej prowadzi w kierunku północnym jej wschodnią stroną dochodząc do jej

skrzyżowania z drogą krajową nr 10 we wsi Karnkowo, osiągając tym samym umowny początek granicy.



Załącznik nr 3 do uchwały Sejmiku Województwa Kujawsko-Pomorskiego z dnia 24.02.2020 r.

Wykaz współrzędnych punktów załamania granicy Obszaru Chronionego Krajobrazu Jeziora Skępskiego
(1-1048)

L.p.	X92	Y92									
1	549332,76	519731,75	51	549526,77	517945,23	102	551834,30	515636,71	153	552246,21	514419,59
2	549341,43	519703,75	52	549536,10	517881,86	103	551796,38	515638,04	154	552272,56	514380,65
3	549357,93	519657,86	53	549543,91	517860,47	104	551795,10	515620,20	155	552274,15	514353,24
4	549363,52	519637,76	54	549559,50	517835,01	105	551782,50	515575,38	156	552283,57	514305,26
5	549370,06	519605,46	55	549581,58	517790,79	106	551765,05	515507,68	157	552295,28	514277,28
6	549372,68	519592,91	56	549588,83	517767,72	107	551740,66	515462,16	158	552304,42	514248,70
7	549377,33	519560,21	57	549596,79	517753,87	108	551735,05	515447,70	159	552310,37	514190,43
8	549377,70	519514,39	58	549678,88	517699,74	109	551736,72	515412,67	160	552319,66	514136,12
9	549373,02	519456,66	59	549700,04	517676,68	110	551740,98	515352,98	161	552330,15	514073,46
10	549392,84	519436,50	60	549794,32	517548,25	111	551769,04	515295,58	162	552352,15	513989,49
11	549401,40	519435,52	61	549887,43	517371,18	112	551774,33	515278,72	163	552354,79	513977,76
12	549403,73	519434,16	62	550087,02	517146,44	113	551785,87	515234,50	164	552359,28	513954,45
13	549413,66	519414,71	63	550126,01	517101,63	114	551784,86	515195,91	165	552382,62	513951,08
14	549420,19	519405,46	64	550228,59	516989,09	115	551786,84	515154,69	166	552406,08	513949,13
15	549432,48	519393,28	65	550415,59	516782,55	116	551791,75	515125,98	167	552466,82	513955,75
16	549442,99	519378,07	66	550523,15	516660,85	117	551828,66	515122,70	168	552505,07	513953,76
17	549449,26	519360,93	67	550587,18	516589,55	118	551830,73	515106,87	169	552505,76	513963,66
18	549451,29	519340,84	68	550685,88	516477,05	119	551820,44	515087,70	170	552507,72	513986,75
19	549453,53	519316,11	69	550703,61	516457,25	120	551851,14	515054,74	171	552510,33	514003,24
20	549455,20	519288,34	70	550826,34	516316,04	121	551847,54	515042,83	172	552530,78	514038,20
21	549456,56	519268,59	71	550843,85	516295,57	122	551873,56	515005,24	173	552536,07	514061,28
22	549455,83	519253,09	72	550843,23	516278,46	123	551844,51	514963,03	174	552543,96	514096,95
23	549449,93	519194,36	73	550842,19	516199,91	124	551835,35	514948,17	175	552565,79	514184,70
24	549447,67	519157,03	74	550844,59	516052,78	125	551829,75	514936,27	176	552572,35	514222,32
25	549444,29	519118,44	75	550852,79	516044,54	126	551826,13	514915,81	177	552629,14	514211,11
26	549438,76	519069,94	76	550871,59	516044,20	127	551828,38	514888,45	178	552638,99	514345,69
27	549434,38	519030,00	77	551009,13	516038,23	128	551834,01	514873,62	179	552676,65	514516,96
28	549433,48	519000,35	78	551013,14	516039,22	129	551849,20	514860,71	180	552766,41	514486,26
29	549435,05	518973,93	79	551018,40	516050,12	130	551867,60	514838,97	181	552775,64	514487,24
30	549439,03	518938,94	80	551022,69	516069,23	131	551880,20	514814,21	182	552772,34	514536,07
31	549444,65	518898,36	81	551038,26	516137,89	132	551948,78	514768,00	183	552758,45	514614,29
32	549451,63	518863,42	82	551044,49	516138,88	133	551974,90	514727,44	184	552773,68	514612,63
33	549456,21	518840,02	83	551048,05	516138,87	134	551983,15	514697,38	185	552774,04	514620,30
34	549458,18	518803,02	84	551054,05	516137,57	135	551991,99	514676,61	186	552787,43	514709,96
35	549452,29	518774,67	85	551083,04	516127,64	136	552002,94	514658,80	187	552798,07	514770,66
36	549416,23	518709,32	86	551146,48	516107,83	137	552024,41	514658,80	188	552825,12	514923,77
37	549394,81	518664,12	87	551160,26	516104,88	138	552026,97	514660,48	189	552850,16	515109,81
38	549375,72	518615,67	88	551292,55	516058,71	139	552054,70	514637,70	190	552788,17	515130,28
39	549368,72	518586,92	89	551376,42	516031,62	140	552073,80	514628,81	191	552807,30	515235,87
40	549359,25	518526,25	90	551447,62	516005,92	141	552091,69	514622,50	192	552821,79	515283,36
41	549361,17	518474,08	91	551500,39	515990,39	142	552105,15	514623,80	193	552821,84	515296,90
42	549366,49	518412,07	92	551506,71	515985,79	143	552120,71	514623,49	194	552821,76	515308,08
43	549381,29	518356,01	93	551577,96	515973,90	144	552131,94	514620,22	195	552819,80	515320,67
44	549391,52	518325,99	94	551610,30	515967,67	145	552143,47	514610,96	196	552812,85	515337,13
45	549417,89	518240,85	95	551655,85	515956,07	146	552202,56	514550,57	197	552795,72	515372,47
46	549432,40	518196,66	96	551728,40	515933,00	147	552208,41	514535,40	198	552785,14	515403,14
47	549460,17	518128,70	97	551790,48	515907,27	148	552230,35	514506,51	199	552781,20	515422,95
48	549484,89	518076,85	98	551814,83	515873,58	149	552231,99	514497,96	200	552781,19	515488,60
49	549506,07	518032,64	99	551825,04	515799,39	150	552249,03	514470,16	201	552782,86	515523,21
50	549517,94	517993,71	100	551847,14	515756,15	151	552251,96	514444,15	202	552782,24	515574,05
			101	551852,44	515708,31	152	552252,37	514433,58	203	552780,57	515608,00

204	552782,56	515639,37	266	553952,15	516582,27	328	554645,01	519679,96	390	556596,48	521683,33
205	552783,57	515642,66	267	553913,87	516577,35	329	554638,35	519766,08	391	556611,36	521703,44
206	552791,40	515655,84	268	553888,82	516568,41	330	554635,07	519887,87	392	556640,39	521755,26
207	552803,68	515670,68	269	553899,30	516609,38	331	554630,49	519964,08	393	556672,72	521796,16
208	552821,19	515686,85	270	553930,65	516732,74	332	554629,49	520019,15	394	556682,01	521809,37
209	552831,59	515702,51	271	553939,91	516775,93	333	554636,44	520083,81	395	556718,63	521817,28
210	552871,91	515791,80	272	553950,18	516786,87	334	554641,35	520115,16	396	556745,99	521818,23
211	552924,79	515910,21	273	553996,33	516785,83	335	554654,91	520193,05	397	556751,55	521817,26
212	552975,55	516027,67	274	554036,25	516785,22	336	554675,39	520278,18	398	556765,42	521810,34
213	552975,54	516124,37	275	554164,91	516782,55	337	554693,44	520339,15	399	556771,06	521804,06
214	552970,27	516143,51	276	554349,71	516776,26	338	554701,36	520371,16	400	556783,58	521792,83
215	552979,48	516138,90	277	554358,96	516781,54	339	554707,39	520404,52	401	556791,47	521791,18
216	553015,12	516122,35	278	554382,98	516780,92	340	554733,72	520477,11	402	556802,04	521793,82
217	553072,19	516094,69	279	554449,70	516780,22	341	554767,10	520534,18	403	556808,32	521804,70
218	553140,81	516063,96	280	554530,21	516779,27	342	554902,69	520775,04	404	556815,95	521820,88
219	553226,28	516015,13	281	554539,45	516782,87	343	554949,20	520858,17	405	556831,72	521814,28
220	553324,93	515951,11	282	554562,47	516783,53	344	555126,99	521182,83	406	556888,49	521777,69
221	553287,99	515909,89	283	554617,64	516785,56	345	555334,56	521548,72	407	556934,08	521750,98
222	553257,28	515870,94	284	554668,11	516781,55	346	555368,52	521607,13	408	556971,34	521729,48
223	553287,65	515840,60	285	554693,47	516780,92	347	555422,64	521698,48	409	557028,36	521697,80
224	553337,44	515729,08	286	554724,47	516774,96	348	555492,59	521822,88	410	557069,62	521672,12
225	553340,42	515723,48	287	554761,48	516767,02	349	555526,23	521811,02	411	557086,81	521661,21
226	553346,08	515718,88	288	554755,15	516803,32	350	555549,98	521799,13	412	557113,84	521638,08
227	553351,64	515717,85	289	554735,66	516891,10	351	555600,12	521796,48	413	557152,72	521603,46
228	553355,63	515715,89	290	554727,43	516889,44	352	555629,80	521793,86	414	557197,35	521563,23
229	553445,05	515889,10	291	554712,31	516954,79	353	555697,75	521769,39	415	557232,58	521532,53
230	553582,59	515811,56	292	554724,22	516957,78	354	555718,21	521768,43	416	557314,12	521463,61
231	553690,80	515747,59	293	554714,32	517019,47	355	555912,19	521924,15	417	557342,15	521440,14
232	553802,96	515698,41	294	554667,76	517187,37	356	555945,60	521935,37	418	557352,03	521434,85
233	553801,36	515685,22	295	554659,20	517219,04	357	556032,97	521950,59	419	557376,79	521425,66
234	553821,49	515685,90	296	554653,55	517224,31	358	556045,52	521946,29	420	557405,77	521416,72
235	553995,08	515615,25	297	554635,72	517307,77	359	556053,15	521937,71	421	557442,79	521414,07
236	554054,72	515590,83	298	554618,23	517393,59	360	556058,06	521916,22	422	557503,51	521413,46
237	554085,44	515635,09	299	554612,28	517408,42	361	556068,27	521886,23	423	557631,49	521408,45
238	554183,45	515680,96	300	554587,93	517502,14	362	556095,72	521857,84	424	557711,32	521405,21
239	554224,63	515724,17	301	554560,14	517629,13	363	556108,23	521845,67	425	557741,66	521399,89
240	554253,02	515768,38	302	554514,31	517835,68	364	556154,06	521824,20	426	557757,88	521396,59
241	554284,00	515789,48	303	554494,24	517941,91	365	556225,99	521769,77	427	557765,12	521398,58
242	554305,46	515786,85	304	554475,03	518040,60	366	556248,78	521768,80	428	557768,72	521458,30
243	554328,26	515857,12	305	554471,78	518063,36	367	556282,45	521714,00	429	557776,39	521607,40
244	554316,99	515879,51	306	554484,34	518121,07	368	556292,34	521710,73	430	557782,94	521705,72
245	554265,20	515888,77	307	554496,55	518175,21	369	556334,24	521706,71	431	557783,94	521754,55
246	554224,27	515920,81	308	554512,07	518221,74	370	556377,15	521726,57	432	557750,90	521849,95
247	554215,71	515955,44	309	554523,56	518259,99	371	556373,84	521733,44	433	557761,47	521850,58
248	554232,88	516000,96	310	554531,86	518278,14	372	556390,63	521732,16	434	557771,71	521852,55
249	554286,73	516009,20	311	554587,90	518363,21	373	556398,51	521728,15	435	557794,47	521869,09
250	554298,20	516048,47	312	554639,37	518446,69	374	556406,48	521720,92	436	557820,23	521884,89
251	554298,88	516085,09	313	554669,37	518499,14	375	556423,64	521702,47	437	557864,07	521915,23
252	554285,03	516233,57	314	554688,26	518551,30	376	556431,50	521695,17	438	557981,59	521957,48
253	554272,54	516255,69	315	554698,16	518581,62	377	556438,82	521689,89	439	558057,77	521984,17
254	554239,51	516255,67	316	554708,30	518646,00	378	556449,70	521685,93	440	558075,28	521993,44
255	554227,60	516351,97	317	554712,91	518715,25	379	556465,25	521681,96	441	558134,93	522003,33
256	554225,34	516375,07	318	554720,24	518827,43	380	556477,36	521680,36	442	558154,40	522006,00
257	554179,14	516360,55	319	554727,48	519001,33	381	556496,57	521674,42	443	558169,30	522006,00
258	554094,36	516347,04	320	554727,79	519024,42	382	556519,00	521665,17	444	558218,79	522005,98
259	554061,67	516481,32	321	554723,17	519064,02	383	556526,55	521663,86	445	558291,08	522005,98
260	554053,41	516536,08	322	554712,57	519169,94	384	556536,47	521667,18	446	558353,35	522004,35
261	554044,50	516598,44	323	554709,96	519182,81	385	556545,37	521668,15	447	558421,05	522000,35
262	554019,72	516601,76	324	554701,75	519188,42	386	556559,59	521666,13	448	558443,12	522009,93
263	554014,48	516600,10	325	554690,79	519286,07	387	556569,83	521667,16	449	558459,64	522023,44
264	553989,37	516607,05	326	554678,61	519410,44	388	556576,74	521670,09	450	558477,82	522035,00
265	553971,63	516589,88	327	554655,58	519571,41	389	556586,32	521675,70	451	558536,21	522060,76

452	558634,20	522088,83	511	560755,58	525868,11	570	559764,11	529380,53	629	558634,81	532077,77
453	558694,17	522096,09	512	560702,43	526075,66	571	559693,51	529455,74	630	558631,93	532080,41
454	558778,61	522102,63	513	560854,52	526088,49	572	559663,18	529496,67	631	558630,27	532081,83
455	558907,34	522115,22	514	560822,20	526117,24	573	559616,71	529555,06	632	558624,52	532086,85
456	559112,16	522135,33	515	560839,08	526173,95	574	559563,85	529675,15	633	558517,71	532179,77
457	559275,50	522177,56	516	560893,49	526424,08	575	559534,86	529736,52	634	558512,41	532184,45
458	559378,44	522145,88	517	560920,21	526409,21	576	559476,11	529803,19	635	558397,86	532284,16
459	559482,07	522213,53	518	560943,27	526517,11	577	559428,92	529851,36	636	558394,10	532287,48
460	559448,69	522282,14	519	560987,57	526725,61	578	559383,41	529900,87	637	558349,41	532324,23
461	559409,11	522285,75	520	560925,22	526753,65	579	559343,84	529940,79	638	558317,46	532351,28
462	559408,52	522326,97	521	560887,58	526764,21	580	559282,16	529965,51	639	558272,33	532388,85
463	559396,28	522372,22	522	560857,15	526771,77	581	559216,50	529992,89	640	558256,41	532402,61
464	559388,04	522443,14	523	560822,61	526780,37	582	559211,17	529995,21	641	558185,75	532461,81
465	559376,49	522564,23	524	560787,89	526796,23	583	559251,82	530111,03	642	558179,26	532472,82
466	559345,11	522607,76	525	560808,41	526906,77	584	559245,85	530116,92	643	558103,39	532536,09
467	559344,50	522715,02	526	560849,63	527137,33	585	559144,55	530136,04	644	558012,93	532611,43
468	559347,73	522717,29	527	560901,07	527128,44	586	559033,37	530159,20	645	557942,51	532673,53
469	559349,71	522783,32	528	560911,94	527183,91	587	558996,13	530162,12	646	557934,86	532677,41
470	559482,77	522842,34	529	560896,17	527186,55	588	559067,06	530300,69	647	557881,31	532701,25
471	559506,44	522930,79	530	560882,90	527299,70	589	559084,85	530334,68	648	557873,21	532704,67
472	559521,02	522934,42	531	560806,06	527338,92	590	559135,02	530443,58	649	557869,78	532706,24
473	559523,96	523015,23	532	560774,72	527539,24	591	559140,86	530453,16	650	557822,45	532729,77
474	559562,54	523059,76	533	560761,18	527621,34	592	559162,32	530487,79	651	557821,67	532730,18
475	559589,97	523167,96	534	560811,32	527618,70	593	559170,60	530512,56	652	557725,15	532779,74
476	559586,35	523177,87	535	560802,14	527627,96	594	559199,64	530550,77	653	557672,82	532803,57
477	559574,46	523226,41	536	560754,97	527663,59	595	559241,16	530609,83	654	557663,06	532808,48
478	559536,82	523330,35	537	560735,74	527684,07	596	559247,44	530618,13	655	557507,12	532886,50
479	559532,52	523384,77	538	560678,36	527762,26	597	559297,64	530694,94	656	557489,06	532895,64
480	559535,55	523390,00	539	560645,41	527815,69	598	559364,23	530795,60	657	557350,73	532964,20
481	559537,87	523408,82	540	560548,35	527974,38	599	559482,70	530975,06	658	557208,09	533034,94
482	559790,23	523597,89	541	560527,61	527964,82	600	559580,40	531120,90	659	557202,79	533041,10
483	559933,78	523707,12	542	560529,95	527983,29	601	559623,29	531184,24	660	557067,24	533108,43
484	560013,25	523766,51	543	560530,53	528026,86	602	559675,65	531250,94	661	557055,38	533113,89
485	560030,68	523760,57	544	560531,20	528045,34	603	559557,35	531340,94	662	556994,94	533186,64
486	560223,77	523878,63	545	560528,90	528070,70	604	559549,05	531347,25	663	556970,67	533215,80
487	560188,47	523938,04	546	560521,65	528143,29	605	559500,36	531384,15	664	556774,09	533479,50
488	560405,19	524044,27	547	560512,47	528229,40	606	559458,99	531417,97	665	556743,41	533513,42
489	560400,28	524085,84	548	560513,42	528238,67	607	559399,67	531463,01	666	556734,69	533523,04
490	560394,32	524095,08	549	560537,88	528296,08	608	559319,67	531524,53	667	556627,46	533615,69
491	560373,58	524127,73	550	560593,28	528430,69	609	559280,61	531555,65	668	556470,38	533752,17
492	560419,72	524148,88	551	560427,01	528597,60	610	559200,95	531617,51	669	556331,83	533881,87
493	560425,33	524158,13	552	560387,09	528636,56	611	559152,82	531655,08	670	556257,57	533948,81
494	560424,35	524250,18	553	560376,83	528651,08	612	559147,39	531659,42	671	555943,97	534235,01
495	560418,06	524260,02	554	560367,29	528673,52	613	559145,29	531661,05	672	555932,75	534236,77
496	560524,97	524335,26	555	560358,36	528687,02	614	559101,70	531695,03	673	555911,99	534242,50
497	560525,67	524341,91	556	560316,75	528720,69	615	559061,54	531726,56	674	555800,95	534297,26
498	560611,72	524402,25	557	560303,24	528731,26	616	559034,54	531747,72	675	555769,70	534312,69
499	560752,00	524499,56	558	560296,96	528740,50	617	558989,40	531783,26	676	555763,49	534315,56
500	560686,69	524579,76	559	560287,79	528769,54	618	558958,54	531809,09	677	555722,58	534333,01
501	560648,00	524625,27	560	560168,31	528874,74	619	558948,03	531817,83	678	555707,07	534342,01
502	560594,54	524741,45	561	560135,60	528834,52	620	558939,74	531824,81	679	555691,41	534345,42
503	560522,35	524911,31	562	560037,01	528917,34	621	558926,69	531835,73	680	555647,20	534367,54
504	560527,32	524925,87	563	559988,85	528953,27	622	558895,50	531862,03	681	555573,89	534411,33
505	560696,17	525549,76	564	559931,05	529161,79	623	558835,10	531910,85	682	555473,79	534472,82
506	560678,74	525555,03	565	559912,63	529223,50	624	558787,32	531950,51	683	555400,51	534520,19
507	560696,23	525666,20	566	559903,71	529238,34	625	558758,12	531974,79	684	555213,06	534636,82
508	560731,14	525663,87	567	559886,91	529256,47	626	558735,45	531993,16	685	555209,96	534638,80
509	560756,58	525742,72	568	559851,88	529293,46	627	558721,07	532005,03	686	555203,55	534643,35
510	560722,22	525743,11	569	559824,91	529319,18	628	558668,09	532048,83	687	555202,88	534643,83

688	555082,97	534732,66	751	554695,04	531203,59	814	552634,54	530021,82	877	550977,82	529047,54
689	555076,77	534736,34	752	554689,25	531202,15	815	552625,70	530012,98	878	551018,04	528800,55
690	555074,72	534730,03	753	554592,64	531190,79	816	552619,65	530006,82	879	551029,92	528722,33
691	555080,54	534719,42	754	554587,12	531196,07	817	552591,11	529977,98	880	551057,96	528555,04
692	555169,14	534560,07	755	554557,94	531223,93	818	552564,15	529950,87	881	551069,19	528478,85
693	555176,71	534545,21	756	554543,13	531238,03	819	552512,89	529899,20	882	551085,02	528372,59
694	555260,19	534383,01	757	554517,26	531262,76	820	552518,06	529871,62	883	551092,95	528321,48
695	555270,31	534351,71	758	554513,64	531269,52	821	552536,58	529772,85	884	551126,35	528193,43
696	555286,77	534305,89	759	554502,54	531289,45	822	552540,45	529751,88	885	551157,66	528089,51
697	555338,39	534150,52	760	554491,87	531308,57	823	552553,48	529682,44	886	551162,61	528079,31
698	555373,33	534059,07	761	554479,78	531330,32	824	552559,40	529648,80	887	551165,84	528042,04
699	555420,04	533933,15	762	554471,50	531340,27	825	552561,33	529638,14	888	551170,53	527948,99
700	555421,25	533930,25	763	554467,09	531345,62	826	552571,04	529588,79	889	551174,78	527819,29
701	555429,66	533908,79	764	554452,63	531363,15	827	552575,54	529580,01	890	551179,11	527778,11
702	555453,15	533849,12	765	554438,29	531380,47	828	552579,65	529559,71	891	551199,89	527736,49
703	555468,88	533792,34	766	554424,39	531397,12	829	552602,31	529446,03	892	551260,24	527613,75
704	555469,53	533790,59	767	554409,71	531414,79	830	552607,81	529418,52	893	551287,66	527566,91
705	555490,42	533740,10	768	554396,25	531431,03	831	552612,34	529395,33	894	551305,09	527542,50
706	555506,71	533715,96	769	554382,34	531447,82	832	552642,75	529348,21	895	551330,49	527490,69
707	555599,48	533478,01	770	554367,67	531465,55	833	552679,99	529290,61	896	551362,24	527421,40
708	555600,47	533475,98	771	554350,34	531486,47	834	552709,19	529245,38	897	551457,88	527244,58
709	555605,81	533460,87	772	554330,70	531510,16	835	552754,58	529175,00	898	551343,36	527209,59
710	555634,26	533393,03	773	554314,94	531531,93	836	552775,62	529141,88	899	551188,63	527163,44
711	555632,38	533346,14	774	554228,87	531651,11	837	552841,51	529058,32	900	551168,15	527159,78
712	555634,18	533333,14	775	554175,19	531725,32	838	552827,78	529049,78	901	551152,35	527178,26
713	555640,10	533321,79	776	554093,77	531841,11	839	552850,60	528997,05	902	551138,13	527201,38
714	555650,61	533312,76	777	554052,59	531853,16	840	552865,74	528944,64	903	551127,24	527202,99
715	555662,47	533307,43	778	553962,23	531878,66	841	552888,78	528874,27	904	551048,09	527187,20
716	555668,67	533270,91	779	553854,99	531721,09	842	552886,18	528678,67	905	550946,83	527156,51
717	555702,31	533214,82	780	553819,51	531668,81	843	552886,02	528671,87	906	550905,88	527151,89
718	555707,97	533197,15	781	553793,68	531630,87	844	552885,99	528666,55	907	550800,88	527155,80
719	555707,98	533214,72	782	553811,78	531438,13	845	552802,37	528724,28	908	550760,38	527224,45
720	555711,73	533225,53	783	553807,40	531431,96	846	552738,91	528768,83	909	550749,16	527226,47
721	555797,29	532938,51	784	553803,92	531427,00	847	552660,66	528775,02	910	550738,58	527223,77
722	555806,75	532906,75	785	553764,52	531371,04	848	552632,50	528789,46	911	550573,71	527173,96
723	555815,45	532846,39	786	553746,12	531344,90	849	552598,44	528783,74	912	550521,58	527158,49
724	555824,04	532767,80	787	553714,58	531300,20	850	552578,29	528780,36	913	550520,88	527152,57
725	555842,87	532591,89	788	553702,79	531282,84	851	552564,60	528778,76	914	550502,12	527159,48
726	555841,51	532571,91	789	553612,43	531154,08	852	552522,77	528776,58	915	550478,93	527168,70
727	555792,86	532464,35	790	553563,05	531083,64	853	552468,33	528747,21	916	550455,24	527166,75
728	555725,36	532299,99	791	553512,21	531011,11	854	552429,61	528726,29	917	550270,79	527154,84
729	555688,48	532171,76	792	553504,46	531000,05	855	552419,69	528721,10	918	550092,59	527147,56
730	555648,16	532028,81	793	553466,82	530923,13	856	552360,67	528689,79	919	550086,34	527143,95
731	555642,76	531985,71	794	553447,67	530884,07	857	552334,63	528667,99	920	550086,03	527128,12
732	555640,18	531965,26	795	553404,14	530789,27	858	552305,91	528643,85	921	550082,70	527069,39
733	555605,07	531920,54	796	553400,18	530777,99	859	552276,51	528619,17	922	550074,12	527045,99
734	555598,01	531911,50	797	553357,36	530690,73	860	552185,43	528542,73	923	550048,81	527014,33
735	555586,23	531896,30	798	553339,45	530654,82	861	551989,05	528489,20	924	550019,38	526981,00
736	555555,53	531862,11	799	553299,21	530605,04	862	551988,82	528487,05	925	549989,03	526923,90
737	555520,47	531823,51	800	553257,54	530556,35	863	551892,68	528496,91	926	549968,92	526887,63
738	555488,54	531788,11	801	553226,61	530520,12	864	551843,00	528501,98	927	549967,97	526875,71
739	555430,41	531724,02	802	553216,00	530511,84	865	551803,21	528505,52	928	549967,22	526861,22
740	555420,55	531713,05	803	553117,29	530466,13	866	551702,84	528514,26	929	549994,69	526780,35
741	555382,48	531673,92	804	553023,49	530423,29	867	551681,61	528515,93	930	550017,09	526709,41
742	555351,02	531641,55	805	552921,64	530319,89	868	551675,81	528570,25	931	550056,97	526599,23
743	555164,98	531438,76	806	552917,50	530315,95	869	551670,48	528570,69	932	550067,88	526561,31
744	555119,16	531388,04	807	552804,34	530198,34	870	551441,73	528591,71	933	550069,24	526546,48
745	555077,83	531342,20	808	552772,10	530164,87	871	551389,74	528787,83	934	550070,84	526513,12
746	555042,33	531304,94	809	552735,16	530126,51	872	551362,09	528888,09	935	550067,89	526482,14
747	555000,79	531261,39	810	552723,86	530114,80	873	551338,17	528979,30	936	550061,99	526439,59
748	554960,26	531253,51	811	552684,35	530073,70	874	551159,54	529011,76	937	550057,67	526422,43
749	554954,36	531252,06	812	552667,22	530055,76	875	551019,69	529039,07	938	550058,70	526407,54
750	554952,24	531251,67	813	552650,09	530038,02	876	550989,93	529045,59	939	550062,63	526374,23

940	550057,63	526354,78	1001	549019,09	522449,77
941	550049,43	526338,59	1002	549043,49	522218,10
942	549972,57	526254,45	1003	549061,97	522052,17
943	549966,57	526235,68	1004	549081,74	521875,31
944	549966,29	526204,35	1005	549089,65	521803,71
945	549963,94	526139,34	1006	549083,72	521747,66
946	549966,22	525984,90	1007	549074,44	521686,92
947	549966,58	525947,30	1008	549065,60	521574,08
948	549960,95	525893,50	1009	549060,30	521532,86
949	549957,69	525845,00	1010	549054,70	521499,53
950	549952,09	525817,00	1011	549048,70	521475,16
951	549932,01	525762,87	1012	549039,47	521450,40
952	549913,53	525716,68	1013	549020,03	521378,78
953	549891,07	525696,58	1014	548968,89	521205,27
954	549846,82	525657,33	1015	548923,67	521035,30
955	549823,45	525611,43	1016	549043,82	520919,21
956	549807,88	525591,30	1017	549029,22	520911,59
957	549761,68	525561,29	1018	549021,65	520908,66
958	549735,31	525536,23	1019	548999,23	520892,44
959	549706,63	525517,72	1020	548983,40	520884,90
960	549670,68	525512,11	1021	548936,99	520874,72
961	549660,39	525501,59	1022	548927,93	520888,30
962	549669,31	525484,90	1023	548790,71	520865,44
963	549729,38	525317,47	1024	548694,35	520853,52
964	549755,44	525219,16	1025	548712,90	520796,16
965	549759,43	525194,75	1026	548711,26	520776,69
966	549774,28	525163,41	1027	548700,31	520739,06
967	549790,75	525143,58	1028	548685,81	520702,79
968	549860,05	525062,09	1029	548690,06	520681,34
969	549894,96	525015,89	1030	548708,91	520643,73
970	549809,20	524992,15	1031	548777,57	520522,59
971	549821,81	524914,32	1032	548850,75	520391,68
972	549723,15	524909,37	1033	548871,54	520363,96
973	549729,00	524815,34	1034	548891,03	520345,82
974	549728,10	524747,70	1035	548912,83	520320,38
975	549718,19	524744,38	1036	548962,27	520256,02
976	549708,25	524583,05	1037	549024,33	520177,52
977	549699,39	524458,64	1038	549054,40	520134,60
978	549694,44	524381,11	1039	549110,15	520061,72
979	549687,50	524328,65	1040	549133,15	520031,03
980	549677,22	524163,42	1041	549178,40	519974,91
981	549643,55	524079,22	1042	549222,34	519922,17
982	549617,83	524050,91	1043	549255,55	519886,18
983	549614,87	524036,03	1044	549276,38	519867,37
984	549614,57	524021,48	1045	549288,89	519852,56
985	549607,98	523992,47	1046	549295,15	519835,08
986	549596,13	523980,27	1047	549314,96	519783,24
987	549582,19	523971,71	1048	549332,76	519731,75
988	549511,30	523962,43			
989	549382,27	523797,83			
990	549372,68	523791,88			
991	549178,77	523980,24			
992	549142,81	524017,22			
993	548874,86	523847,63			
994	548881,50	523774,41			
995	548911,18	523497,89			
996	548917,47	523440,51			
997	548935,85	523263,65			
998	548979,12	522869,06			
999	549003,55	522623,91			
1000	548998,55	522624,61			

Załącznik nr 4 do uchwały Sejmiku Województwa Kujawsko-Pomorskiego z dnia 24.02.2020 r.

Wykaz obszarów, na których nie obowiązują zakazy wymienione w § 5 pkt. 3, 7
poprzez wskazanie współrzędnych załamania granic tych obszarów wraz z ich numerami
(1-1305)

Tab. 1 Wykaz współrzędnych terenów położonych w gminie Lipno.

L.p.	id	X	Y
1	1	549591,57	520411,07
2	1	549563,83	520424,26
3	1	549546,67	520391,51
4	1	549572,97	520376,31
5	1	549591,57	520411,07
6	2	550028,11	519969,53
7	2	550020,96	519988,08
8	2	550053,40	519980,34
9	2	550067,23	520045,50
10	2	550056,84	520060,03
11	2	550041,24	520078,62
12	2	550020,38	520090,97
13	2	550021,96	520096,22
14	2	550023,57	520108,81
15	2	550024,99	520129,96
16	2	550020,94	520144,87
17	2	550016,22	520160,72
18	2	550004,75	520182,00
19	2	549989,13	520197,96
20	2	549974,05	520208,74
21	2	549969,68	520225,60
22	2	549963,86	520243,82
23	2	549951,39	520266,44
24	2	549931,45	520286,40
25	2	549902,95	520304,04
26	2	549883,11	520268,21
27	2	549849,70	520229,67
28	2	549886,47	520193,20
29	2	549893,27	520198,23
30	2	549912,50	520168,84
31	2	549926,71	520134,75
32	2	549929,47	520103,27
33	2	549883,85	520098,88
34	2	549885,16	520065,79
35	2	549951,00	520065,79
36	2	549958,78	520012,39
37	2	549968,66	520007,70
38	2	549975,75	520001,27
39	2	549983,08	519998,55
40	2	549988,89	519979,32
41	2	549983,77	519978,33
42	2	549990,58	519956,68
43	2	550028,11	519969,53
44	3	550122,74	518597,78
45	3	550118,77	518608,03
46	3	550110,68	518614,26
47	3	550093,82	518625,38
48	3	550061,99	518620,58
49	3	550065,22	518591,87
50	3	550122,74	518597,78
51	4	550101,18	518515,66
52	4	550123,77	518518,74
53	4	550115,73	518540,47
54	4	550065,66	518532,91
55	4	550080,52	518522,28
56	4	550101,18	518515,66
57	5	550160,46	518516,65
58	5	550131,48	518499,44
59	5	550134,26	518471,67
60	5	550146,16	518470,48
61	5	550163,74	518473,31
62	5	550162,91	518488,00
63	5	550181,71	518490,90
64	5	550175,99	518508,44
65	5	550223,28	518514,59
66	5	550219,69	518535,42
67	5	550195,11	518534,98
68	5	550187,35	518569,70
69	5	550148,62	518562,37
70	5	550165,37	518520,67
71	5	550160,46	518516,65
72	6	550227,88	518260,17
73	6	550186,93	518254,86
74	6	550192,30	518205,05
75	6	550234,35	518208,74
76	6	550227,88	518260,17
77	7	549960,93	517736,10
78	7	549953,39	517712,68
79	7	549960,75	517689,54
80	7	550011,49	517695,76
81	7	550000,98	517741,34
82	7	549960,93	517736,10
83	8	550017,62	517362,49
84	8	549974,23	517357,66
85	8	549984,77	517319,02
86	8	550030,49	517322,83
87	8	550017,62	517362,49
88	9	550670,99	517465,72
89	9	550680,84	517511,62
90	9	550592,60	517528,18
91	9	550584,56	517487,99
92	9	550598,29	517473,19
93	9	550648,29	517459,60
94	9	550670,99	517465,72
95	10	550872,71	517767,05
96	10	550796,04	517783,97
97	10	550783,52	517736,32
98	10	550867,28	517712,03
99	10	550872,71	517767,05
100	11	550766,94	518476,87
101	11	550700,05	518493,10
102	11	550695,30	518443,13
103	11	550754,73	518426,19
104	11	550766,94	518476,87
105	12	550702,70	518776,90
106	12	550660,89	518776,93
107	12	550660,81	518727,55
108	12	550701,39	518726,25
109	12	550702,70	518776,90
110	13	550751,35	518876,89
111	13	550776,17	518882,92
112	13	550789,24	518895,81
113	13	550785,17	518965,41
114	13	550737,89	518960,68
115	13	550742,67	518903,94
116	13	550751,35	518876,89
117	14	551148,08	519341,15
118	14	551097,37	519341,15
119	14	551096,65	519273,52
120	14	551147,37	519274,86
121	14	551148,08	519341,15
122	15	551348,69	518014,87
123	15	551344,73	517966,52
124	15	551385,75	517962,53
125	15	551390,38	518010,87
126	15	551348,69	518014,87
127	16	551576,57	518077,13
128	16	551526,89	518085,06
129	16	551520,29	518046,70
130	16	551569,86	518039,37
131	16	551576,57	518077,13
132	17	552021,95	518225,32
133	17	552017,47	518247,43
134	17	552007,53	518266,39
135	17	551994,71	518286,71
136	17	551979,19	518300,17
137	17	551965,64	518244,79
138	17	552021,95	518225,32
139	18	552280,15	518011,47
140	18	552295,24	518061,45
141	18	552248,69	518074,35
142	18	552232,94	518026,06
143	18	552280,15	518011,47
144	19	552052,08	517714,37
145	19	552029,13	517673,17
146	19	552069,73	517644,80
147	19	552094,67	517684,65
148	19	552052,08	517714,37
149	20	551858,97	517577,95
150	20	551850,72	517601,35
151	20	551832,15	517632,74
152	20	551815,63	517646,81
153	20	551797,75	517654,62
154	20	551778,21	517663,71
155	20	551754,65	517667,57
156	20	551741,45	517614,88
157	20	551858,97	517577,95
158	21	552359,57	517098,12
159	21	552373,93	517132,89
160	21	552370,87	517149,20

161	21	552327,77	517162,35
162	21	552312,26	517114,99
163	21	552359,57	517098,12
164	22	552126,81	516617,35
165	22	552139,61	516588,34
166	22	552179,83	516608,95
167	22	552168,69	516636,26
168	22	552126,81	516617,35
169	23	552218,30	516509,62
170	23	552185,56	516495,72
171	23	552203,78	516458,89
172	23	552214,59	516464,64
173	23	552229,55	516481,56
174	23	552218,30	516509,62
175	24	552106,85	516536,26
176	24	552079,54	516517,36
177	24	552102,12	516484,62
178	24	552131,20	516503,18
179	24	552106,85	516536,26
180	25	551963,59	516462,26
181	25	551892,33	516436,64
182	25	551901,46	516406,57
183	25	551974,73	516436,97
184	25	551963,59	516462,26
185	26	551051,41	516246,10
186	26	551061,31	516278,67
187	26	551048,13	516328,83
188	26	551020,98	516356,20
189	26	550954,74	516335,95
190	26	550987,87	516265,65
191	26	551051,41	516246,10
192	27	551004,10	516164,34
193	27	550940,63	516173,11
194	27	550934,47	516092,70
195	27	550973,71	516090,01
196	27	550991,57	516109,01
197	27	551004,84	516153,50
198	27	551004,10	516164,34
199	28	554595,73	516785,77
200	28	554594,89	516798,23
201	28	554588,46	516805,11
202	28	554571,62	516822,74
203	28	554535,13	516818,90
204	28	554539,45	516782,87
205	28	554562,47	516783,53
206	28	554595,73	516785,77
207	29	554755,15	516803,32
208	29	554693,77	516804,28
209	29	554693,47	516780,92
210	29	554724,47	516774,96
211	29	554761,48	516767,02
212	29	554755,15	516803,32
213	30	554727,43	516889,44
214	30	554719,53	516920,37
215	30	554697,39	516918,69
216	30	554660,23	516911,29
217	30	554671,37	516854,57
218	30	554708,76	516861,84
219	30	554715,64	516824,87
220	30	554739,34	516827,88
221	30	554727,43	516889,44

Tab. 2 Wykaz współrzędnych terenów położonych w gminie Skępe.

L.p.	id	X	Y
222	31	553821,26	518369,82
223	31	553788,03	518375,81
224	31	553772,32	518366,85
225	31	553762,67	518343,66
226	31	553815,65	518327,63
227	31	553821,26	518369,82
228	32	553785,76	518451,22
229	32	553808,23	518451,27
230	32	553821,57	518479,63
231	32	553795,87	518507,26
232	32	553791,70	518491,19
233	32	553783,14	518493,11
234	32	553771,91	518493,42
235	32	553726,00	518468,41
236	32	553742,87	518431,05
237	32	553777,53	518449,77
238	32	553785,76	518451,22
239	33	553446,74	518608,24
240	33	553427,56	518624,81
241	33	553395,34	518631,00
242	33	553337,47	518591,63
243	33	553363,22	518550,59
244	33	553446,74	518608,24
245	34	554016,15	518789,98
246	34	554004,29	518800,79
247	34	553990,83	518799,30
248	34	553972,70	518798,70
249	34	553961,63	518782,92
250	34	553924,00	518743,28
251	34	553966,94	518717,93
252	34	554016,15	518789,98
253	35	554286,96	518881,89
254	35	554255,54	518894,94
255	35	554240,99	518841,14
256	35	554273,54	518831,79
257	35	554286,96	518881,89
258	36	554282,16	519132,06
259	36	554240,69	519134,72
260	36	554235,04	519025,28
261	36	554306,40	519017,05
262	36	554304,55	519083,50
263	36	554282,16	519132,06
264	37	553969,57	519161,98
265	37	553959,08	519126,14
266	37	554043,45	519116,38
267	37	554059,17	519153,00
268	37	554014,34	519177,62
269	37	553969,57	519161,98
270	38	553841,09	519153,73
271	38	553912,73	519158,23
272	38	553928,23	519224,75
273	38	553882,14	519213,49
274	38	553861,17	519197,82
275	38	553841,40	519175,01
276	38	553841,09	519153,73
277	39	553211,40	519256,82

278	39	553248,00	519288,19
279	39	553194,22	519353,91
280	39	553162,06	519321,05
281	39	553211,40	519256,82
282	40	553907,52	519525,70
283	40	553873,12	519570,54
284	40	553832,04	519533,21
285	40	553852,96	519508,55
286	40	553907,52	519525,70
287	41	553955,37	519533,18
288	41	553962,78	519465,96
289	41	554003,84	519474,21
290	41	553991,14	519550,34
291	41	553974,74	519537,68
292	41	553955,37	519533,18
293	42	554287,36	519815,52
294	42	554313,14	519810,70
295	42	554324,64	519874,53
296	42	554286,98	519886,13
297	42	554282,45	519865,49
298	42	554282,81	519843,54
299	42	554287,36	519815,52
300	43	553224,02	520197,94
301	43	553180,03	520153,89
302	43	553223,29	520101,59
303	43	553270,39	520142,67
304	43	553224,02	520197,94
305	44	553367,86	520785,40
306	44	553361,55	520794,05
307	44	553347,27	520807,58
308	44	553333,17	520813,43
309	44	553314,39	520818,29
310	44	553297,28	520821,19
311	44	553288,26	520818,27
312	44	553311,82	520762,28
313	44	553367,86	520785,40
314	45	552934,27	520580,41
315	45	552962,29	520605,81
316	45	552923,01	520651,70
317	45	552942,10	520668,18
318	45	552898,81	520714,49
319	45	552865,19	520680,09
320	45	552913,71	520634,90
321	45	552898,75	520621,10
322	45	552934,27	520580,41
323	46	552421,90	520623,60
324	46	552407,22	520649,12
325	46	552366,08	520624,04
326	46	552381,20	520598,05
327	46	552421,90	520623,60
328	47	552338,00	520531,83
329	47	552299,88	520511,92
330	47	552311,05	520497,53
331	47	552328,34	520482,44
332	47	552350,76	520472,18
333	47	552374,31	520467,83
334	47	552383,42	520465,24
335	47	552396,37	520476,02
336	47	552369,97	520519,30
337	47	552348,34	520506,73
338	47	552338,00	520531,83

339	48	552324,99	520559,56	401	52	554967,29	521584,82	463	54	555496,94	522930,90
340	48	552282,06	520583,38	402	52	554979,38	521601,93	464	54	555495,80	522902,64
341	48	552282,08	520588,97	403	52	555000,88	521611,39	465	54	555498,93	522857,40
342	48	552270,87	520594,61	404	52	555049,97	521645,97	466	54	555498,93	522810,22
343	48	552267,80	520604,12	405	52	555074,04	521682,41	467	54	555512,42	522746,83
344	48	552227,53	520602,00	406	52	555061,00	521699,97	468	54	555510,18	522743,74
345	48	552228,04	520564,29	407	52	555015,44	521658,31	469	54	555514,90	522706,64
346	48	552254,84	520564,31	408	52	555007,70	521668,71	470	54	555489,63	522702,65
347	48	552259,58	520527,11	409	52	554944,60	521609,56	471	54	555491,97	522655,53
348	48	552306,80	520544,42	410	52	554967,29	521584,82	472	54	555577,04	522630,03
349	48	552324,99	520559,56	411	53	554904,88	522815,52	473	55	555720,65	523570,32
350	49	554170,60	521258,98	412	53	554940,49	522773,14	474	55	555662,18	523575,72
351	49	554117,32	521280,49	413	53	554952,86	522756,12	475	55	555658,52	523486,43
352	49	554066,56	521295,39	414	53	554970,73	522723,60	476	55	555684,31	523483,61
353	49	554050,35	521275,26	415	53	555015,58	522684,15	477	55	555675,63	523413,73
354	49	554029,46	521253,81	416	53	555035,33	522674,23	478	55	555661,17	523414,41
355	49	554097,81	521193,33	417	53	555039,62	522639,75	479	55	555655,55	523331,79
356	49	554119,28	521219,96	418	53	554981,90	522616,93	480	55	555642,65	523332,46
357	49	554149,80	521231,67	419	53	554936,67	522600,11	481	55	555639,33	523267,26
358	49	554170,60	521258,98	420	53	554962,20	522540,29	482	55	555648,67	523266,21
359	50	554244,72	521271,38	421	53	555040,31	522573,58	483	55	555703,33	523324,70
360	50	554218,80	521294,11	422	53	555067,30	522591,36	484	55	555734,78	523388,21
361	50	554195,32	521264,19	423	53	555113,74	522581,31	485	55	555747,49	523440,64
362	50	554223,26	521246,63	424	53	555126,96	522648,56	486	55	555747,30	523470,12
363	50	554244,72	521271,38	425	53	555110,62	522650,92	487	55	555734,08	523519,31
364	51	554286,13	521230,27	426	53	555110,64	522678,72	488	55	555723,94	523538,07
365	51	554266,44	521228,00	427	53	555100,62	522699,63	489	55	555720,65	523570,32
366	51	554251,17	521221,20	428	53	555067,36	522721,26	490	56	555633,53	523585,21
367	51	554219,42	521232,99	429	53	555051,93	522729,00	491	56	555714,24	523578,23
368	51	554207,70	521221,93	430	53	555013,95	522763,04	492	56	555726,28	523585,64
369	51	554194,65	521214,11	431	53	554995,80	522782,71	493	56	555743,35	523596,79
370	51	554174,58	521175,76	432	53	554952,96	522824,17	494	56	555633,55	523611,12
371	51	554242,80	521136,08	433	53	554976,39	522886,05	495	56	555633,53	523585,21
372	51	554256,05	521141,14	434	53	555087,45	523019,87	496	57	555794,00	523968,90
373	51	554284,31	521143,71	435	53	555146,44	523053,31	497	57	555799,27	523931,79
374	51	554339,68	521167,29	436	53	555188,45	523071,08	498	57	555760,89	523929,76
375	51	554398,08	521194,98	437	53	555242,60	523115,92	499	57	555759,55	523906,28
376	51	554428,12	521199,82	438	53	555273,88	523168,60	500	57	555781,10	523878,05
377	51	554437,93	521205,64	439	53	555226,84	523170,04	501	57	555786,31	523874,72
378	51	554473,68	521216,72	440	53	555083,84	523125,16	502	57	555772,32	523812,61
379	51	554499,06	521223,21	441	53	555062,46	523096,72	503	57	555761,74	523763,53
380	51	554533,56	521229,05	442	53	554994,17	522977,85	504	57	555752,85	523765,12
381	51	554598,58	521244,72	443	53	554923,54	522857,43	505	57	555745,48	523735,62
382	51	554680,48	521307,77	444	53	554904,88	522815,52	506	57	555764,04	523732,63
383	51	554751,45	521362,38	445	54	555577,04	522630,03	507	57	555752,08	523675,29
384	51	554793,73	521392,35	446	54	555581,13	522649,59	508	57	555737,51	523675,56
385	51	554765,58	521440,13	447	54	555579,36	522674,91	509	57	555735,85	523653,36
386	51	554715,27	521404,34	448	54	555573,31	522713,10	510	57	555747,85	523651,35
387	51	554710,30	521410,76	449	54	555561,87	522739,87	511	57	555744,13	523620,01
388	51	554634,76	521353,81	450	54	555561,92	522749,15	512	57	555765,02	523616,67
389	51	554640,64	521351,42	451	54	555561,21	522788,19	513	57	555773,41	523624,91
390	51	554612,86	521331,82	452	54	555556,97	522809,48	514	57	555802,61	523661,04
391	51	554621,37	521319,47	453	54	555530,28	522950,20	515	57	555809,29	523731,54
392	51	554584,89	521292,17	454	54	555565,45	522955,61	516	57	555834,20	523888,15
393	51	554577,14	521301,89	455	54	555564,27	522964,17	517	57	555837,97	523932,41
394	51	554558,86	521292,15	456	54	555548,78	523003,95	518	57	555808,53	523961,16
395	51	554486,01	521289,57	457	54	555519,75	523074,89	519	57	555794,00	523968,90
396	51	554484,16	521297,99	458	54	555526,04	523111,13	520	58	556119,76	524616,46
397	51	554450,99	521292,15	459	54	555540,03	523152,79	521	58	556112,82	524673,42
398	51	554396,34	521281,75	460	54	555453,70	523144,86	522	58	556115,56	524686,60
399	51	554280,46	521255,07	461	54	555472,45	523018,98	523	58	556143,33	524725,15
400	51	554286,13	521230,27	462	54	555505,88	522940,55	524	58	556169,78	524786,32

525	58	556053,32	524997,34	591	58	556123,31	524570,28	657	63	551388,38	524031,68
526	58	556040,71	524944,85	592	58	556119,76	524616,46	658	63	551376,07	523994,70
527	58	556045,36	524920,40	593	59	555297,96	523913,01	659	64	552970,03	524770,73
528	58	556084,23	524887,29	594	59	555280,09	523920,43	660	64	552969,20	524825,68
529	58	556110,21	524859,10	595	59	555258,01	523884,53	661	64	552912,02	524823,01
530	58	556123,52	524808,43	596	59	555238,91	523891,36	662	64	552914,30	524768,53
531	58	556120,70	524779,17	597	59	555283,88	523943,09	663	64	552970,03	524770,73
532	58	556072,03	524634,60	598	59	555205,70	523987,97	664	65	552048,97	526221,98
533	58	556031,76	524522,36	599	59	555183,58	523968,56	665	65	552031,52	526244,10
534	58	555997,49	524430,34	600	59	555151,83	523911,44	666	65	552059,59	526272,17
535	58	555964,48	524367,86	601	59	555096,98	523771,04	667	65	552080,49	526250,43
536	58	555945,01	524343,66	602	59	555076,89	523734,12	668	65	552105,97	526274,27
537	58	555926,21	524365,83	603	59	555185,60	523746,24	669	65	552051,60	526315,99
538	58	555880,57	524333,55	604	59	555237,96	523877,63	670	65	552005,65	526272,59
539	58	555828,10	524295,26	605	59	555252,16	523871,84	671	65	552018,37	526258,52
540	58	555767,61	524252,29	606	59	555190,93	523722,45	672	65	551960,04	526228,32
541	58	555714,55	524203,90	607	59	555125,79	523709,29	673	65	552002,26	526179,40
542	58	555728,70	524187,81	608	59	555210,99	523685,00	674	65	552048,97	526221,98
543	58	555655,47	524132,72	609	59	555263,24	523659,17	675	66	550920,90	526712,85
544	58	555621,91	524115,19	610	59	555286,50	523707,72	676	66	550890,29	526709,05
545	58	555607,78	524136,05	611	59	555327,06	523814,33	677	66	550895,34	526657,15
546	58	555570,75	524113,90	612	59	555356,50	523785,98	678	66	550979,58	526666,05
547	58	555554,72	524088,33	613	59	555318,83	523723,51	679	66	550975,33	526723,06
548	58	555513,71	524004,34	614	59	555370,60	523691,89	680	66	550962,20	526722,19
549	58	555492,86	523971,40	615	59	555441,15	523812,22	681	66	550959,15	526753,67
550	58	555464,01	523960,71	616	59	555389,41	523852,52	682	66	550917,96	526746,01
551	58	555433,74	523957,29	617	59	555410,18	523891,45	683	66	550920,90	526712,85
552	58	555432,34	523966,05	618	59	555401,52	523917,68	684	67	551186,72	527079,92
553	58	555410,20	523963,40	619	59	555383,29	523942,53	685	67	551185,88	527088,89
554	58	555412,20	523941,85	620	59	555351,08	523927,08	686	67	551198,70	527094,41
555	58	555439,74	523888,82	621	59	555340,37	523943,22	687	67	551190,64	527124,63
556	58	555457,26	523854,54	622	59	555324,91	523920,34	688	67	551140,39	527107,60
557	58	555481,38	523829,66	623	59	555312,75	523935,82	689	67	551144,26	527083,33
558	58	555490,88	523816,89	624	59	555297,96	523913,01	690	67	551168,47	527017,45
559	58	555532,45	523857,20	625	60	555859,97	525091,35	691	67	551202,90	527030,19
560	58	555520,41	523874,69	626	60	555848,50	525067,11	692	67	551186,72	527079,92
561	58	555576,83	523905,57	627	60	555822,22	525016,04	693	68	551809,89	527074,01
562	58	555633,32	523926,42	628	60	555843,11	524991,30	694	68	551782,76	527133,57
563	58	555653,42	523897,52	629	60	555864,04	524975,11	695	68	551768,72	527127,99
564	58	555659,03	523886,39	630	60	555880,96	524978,18	696	68	551752,98	527117,37
565	58	555669,27	523887,75	631	60	555908,90	525026,89	697	68	551732,91	527088,25
566	58	555662,78	523902,52	632	60	555859,97	525091,35	698	68	551763,12	527042,96
567	58	555709,84	523927,73	633	61	554476,43	523723,87	699	68	551809,89	527074,01
568	58	555730,76	523952,59	634	61	554410,25	523721,77	700	69	552503,97	526637,79
569	58	555709,07	523975,65	635	61	554412,66	523668,51	701	69	552492,23	526686,21
570	58	555681,69	523970,06	636	61	554477,72	523669,95	702	69	552471,32	526705,98
571	58	555652,89	523970,41	637	61	554476,43	523723,87	703	69	552407,68	526700,34
572	58	555601,69	523961,37	638	62	554312,43	523663,28	704	69	552409,24	526641,74
573	58	555567,48	523947,28	639	62	554314,85	523634,79	705	69	552452,74	526623,66
574	58	555564,79	523966,74	640	62	554296,05	523633,74	706	69	552503,97	526637,79
575	58	555573,83	524017,51	641	62	554296,79	523602,77	707	70	552451,69	526837,68
576	58	555589,51	524040,51	642	62	554306,46	523602,39	708	70	552448,77	526851,84
577	58	555599,00	524070,21	643	62	554309,61	523562,72	709	70	552448,34	526874,34
578	58	555631,44	524107,13	644	62	554341,65	523565,87	710	70	552442,90	526895,85
579	58	555677,83	524110,20	645	62	554342,07	523582,89	711	70	552384,73	526894,89
580	58	555739,13	524137,69	646	62	554372,33	523584,97	712	70	552384,74	526835,77
581	58	555764,26	524158,89	647	62	554368,50	523666,44	713	70	552451,69	526837,68
582	58	555783,24	524175,15	648	62	554312,43	523663,28	714	71	551781,82	528157,42
583	58	555808,65	524208,61	649	63	551376,07	523994,70	715	71	551764,04	528217,40
584	58	555873,77	524242,87	650	63	551426,67	523970,87	716	71	551726,54	528213,18
585	58	555962,49	524281,86	651	63	551484,07	524041,45	717	71	551729,54	528154,43
586	58	556000,11	524310,74	652	63	551464,08	524070,37	718	71	551781,82	528157,42
587	58	556046,55	524367,17	653	63	551444,55	524078,49	719	72	552741,04	528223,70
588	58	556072,03	524414,22	654	63	551427,90	524062,74	720	72	552742,52	528267,66
589	58	556092,88	524491,70	655	63	551417,75	524033,83	721	72	552696,04	528268,61
590	58	556115,03	524538,36	656	63	551396,94	524031,71	722	72	552695,13	528227,06

723	72	552741,04	528223,70	786	83	554773,94	526413,53	849	93	559193,74	523353,32
724	73	553171,08	529087,38	787	83	554754,19	526460,89	850	93	559171,72	523399,16
725	73	553135,32	528984,51	788	83	554721,45	526433,41	851	93	559131,60	523380,93
726	73	553170,72	528971,23	789	83	554717,96	526404,15	852	93	559142,22	523347,65
727	73	553202,81	529074,53	790	83	554725,63	526404,17	853	93	559160,49	523330,08
728	73	553171,08	529087,38	791	83	554725,25	526354,70	854	93	559193,74	523353,32
729	74	553007,23	530294,58	792	83	554754,14	526350,57	855	94	558643,95	524084,11
730	74	553000,24	530209,31	793	83	554796,57	526362,39	856	94	558686,86	524169,51
731	74	553073,08	530208,85	794	83	554791,08	526375,27	857	94	558694,70	524158,71
732	74	553083,19	530259,76	795	83	554814,08	526390,56	858	94	558713,08	524142,01
733	74	553073,59	530290,19	796	84	555192,86	527195,90	859	94	558757,48	524124,57
734	74	553007,23	530294,58	797	84	555241,36	527216,29	860	94	558786,48	524119,72
735	75	553610,96	529952,41	798	84	555223,18	527267,48	861	94	558825,55	524127,32
736	75	553610,55	530010,71	799	84	555166,69	527248,14	862	94	558889,87	524136,08
737	75	553541,70	530009,32	800	84	555175,17	527213,77	863	94	558918,29	524147,31
738	75	553542,55	529949,66	801	84	555192,86	527195,90	864	94	558912,13	524228,51
739	75	553610,96	529952,41	802	85	555544,69	527872,39	865	94	558887,44	524227,29
740	76	553939,35	531628,37	803	85	555561,04	527834,94	866	94	558791,98	524197,10
741	76	553992,60	531660,00	804	85	555604,98	527855,76	867	94	558751,45	524230,33
742	76	553951,27	531733,45	805	85	555586,84	527892,13	868	94	558777,46	524251,45
743	76	553905,83	531688,91	806	85	555544,69	527872,39	869	94	558878,32	524293,78
744	76	553939,35	531628,37	807	86	555618,22	527644,02	870	94	558915,17	524258,09
745	77	554261,28	529821,75	808	86	555618,21	527700,42	871	94	558928,10	524151,70
746	77	554251,41	529752,88	809	86	555559,92	527698,19	872	94	558938,80	524157,22
747	77	554298,30	529745,92	810	86	555559,93	527660,64	873	94	558956,25	524176,57
748	77	554309,94	529813,04	811	86	555618,22	527644,02	874	94	558986,59	524217,11
749	77	554261,28	529821,75	812	87	555680,13	526137,77	875	94	558994,91	524258,56
750	78	554401,33	528949,12	813	87	555680,12	526218,80	876	94	558989,51	524289,93
751	78	554365,33	528935,40	814	87	555630,06	526215,78	877	94	558975,41	524316,50
752	78	554328,53	528898,94	815	87	555630,07	526134,75	878	94	558955,05	524337,25
753	78	554353,82	528813,69	816	87	555680,13	526137,77	879	94	558922,80	524359,60
754	78	554404,77	528835,13	817	88	557675,07	521999,64	880	94	558902,59	524365,49
755	78	554397,23	528858,27	818	88	557669,33	522010,56	881	94	558938,14	524401,29
756	78	554427,33	528869,26	819	88	557656,60	522022,12	882	94	558924,21	524417,64
757	78	554419,89	528890,11	820	88	557638,95	522029,07	883	94	558840,90	524327,60
758	78	554443,51	528898,18	821	88	557613,84	522033,75	884	94	558825,18	524318,53
759	78	554430,23	528927,68	822	88	557590,69	522007,22	885	94	558723,65	524253,87
760	78	554452,86	528936,97	823	88	557635,19	521961,74	886	94	558697,71	524225,49
761	78	554415,45	528948,50	824	88	557675,07	521999,64	887	94	558622,80	524102,24
762	78	554401,33	528949,12	825	89	558938,57	522280,25	888	94	558643,95	524084,11
763	79	554055,51	528353,44	826	89	558950,49	522261,43	889	95	559266,41	524487,39
764	79	554066,01	528305,44	827	89	559004,50	522277,73	890	95	559202,66	524569,36
765	79	554155,13	528312,73	828	89	559000,02	522294,70	891	95	559137,65	524512,53
766	79	554151,65	528363,17	829	89	558938,57	522280,25	892	95	559200,64	524433,99
767	79	554055,51	528353,44	830	90	558855,02	522394,30	893	95	559209,83	524447,73
768	80	554462,48	527672,23	831	90	558853,90	522369,55	894	95	559214,89	524458,27
769	80	554458,28	527734,52	832	90	558858,91	522345,25	895	95	559230,81	524439,02
770	80	554413,00	527731,75	833	90	558895,22	522358,13	896	95	559234,33	524432,48
771	80	554416,20	527669,47	834	90	558895,24	522386,38	897	95	559266,41	524487,39
772	80	554462,48	527672,23	835	90	558891,43	522404,55	898	96	559265,00	524732,86
773	81	554565,84	527680,93	836	90	558855,02	522394,30	899	96	559279,59	524694,59
774	81	554495,88	527679,18	837	91	559012,88	522997,42	900	96	559294,13	524667,61
775	81	554495,52	527616,17	838	91	558991,00	523003,71	901	96	559263,93	524655,39
776	81	554565,80	527615,50	839	91	558961,87	523004,66	902	96	559273,60	524588,70
777	81	554565,84	527680,93	840	91	558955,76	522984,24	903	96	559281,43	524575,88
778	82	554660,18	526818,24	841	91	558965,21	522959,79	904	96	559302,37	524538,12
779	82	554633,18	526862,14	842	91	559012,92	522960,37	905	96	559329,84	524560,44
780	82	554588,67	526838,29	843	91	559012,88	522997,42	906	96	559373,11	524496,67
781	82	554613,65	526790,63	844	92	559016,66	523160,02	907	96	559388,98	524512,86
782	82	554660,18	526818,24	845	92	559001,00	523188,21	908	96	559392,45	524493,95
783	83	554814,08	526390,56	846	92	558979,70	523175,06	909	96	559409,04	524476,18
784	83	554807,24	526421,29	847	92	558992,88	523141,17	910	96	559417,93	524474,25
785	83	554800,82	526427,45	848	92	559016,66	523160,02	911	96	559468,56	524502,44

912	96	559440,48	524535,67	976	98	559877,61	523997,54	1040	107	558137,33	523458,85
913	96	559379,40	524575,05	977	98	559884,92	523992,93	1041	107	558132,24	523418,66
914	96	559373,46	524587,52	978	99	560311,81	524338,88	1042	107	558202,95	523415,29
915	96	559361,92	524613,81	979	99	560255,69	524304,14	1043	107	558224,39	523478,68
916	96	559361,45	524631,96	980	99	560280,84	524263,13	1044	107	558223,28	523525,57
917	96	559359,53	524667,89	981	99	560349,22	524304,88	1045	107	558140,68	523530,54
918	96	559354,19	524691,11	982	99	560336,13	524310,32	1046	108	558461,06	527135,08
919	96	559336,98	524717,16	983	99	560311,81	524338,88	1047	108	558464,12	527065,79
920	96	559319,71	524733,66	984	100	560605,20	524453,38	1048	108	558488,90	527061,61
921	96	559291,92	524757,60	985	100	560548,36	524452,19	1049	108	558523,36	527060,48
922	96	559286,93	524759,18	986	100	560548,80	524406,20	1050	108	558547,63	527063,57
923	96	559294,11	524772,45	987	100	560604,40	524405,04	1051	108	558549,89	527110,64
924	96	559307,33	524811,86	988	100	560605,20	524453,38	1052	108	558558,92	527114,02
925	96	559313,93	524841,69	989	101	560440,47	524731,68	1053	108	558548,71	527157,32
926	96	559312,71	524863,35	990	101	560432,75	524766,08	1054	108	558461,06	527135,08
927	96	559311,57	524901,95	991	101	560425,20	524790,86	1055	109	558913,77	527150,16
928	96	559304,19	524937,57	992	101	560416,53	524790,84	1056	109	558887,13	527099,60
929	96	559293,41	524982,01	993	101	560395,68	524780,39	1057	109	558880,10	527075,76
930	96	559281,70	525018,04	994	101	560408,79	524735,54	1058	109	558873,24	527042,04
931	96	559276,04	525062,86	995	101	560418,84	524722,04	1059	109	558871,17	527010,78
932	96	559274,40	525089,16	996	101	560440,47	524731,68	1060	109	558915,56	526992,98
933	96	559276,75	525134,81	997	102	560133,96	525159,27	1061	109	558906,08	526928,47
934	96	559279,80	525144,08	998	102	560107,61	525181,32	1062	109	558934,96	526923,73
935	96	559284,16	525169,61	999	102	560076,27	525142,29	1063	109	558950,46	527010,40
936	96	559287,23	525184,25	1000	102	560101,04	525116,74	1064	109	558921,57	527013,79
937	96	559286,53	525197,51	1001	102	560118,80	525130,63	1065	109	558892,62	527027,88
938	96	559284,16	525213,86	1002	102	560133,96	525159,27	1066	109	558924,90	527113,24
939	96	559276,40	525239,99	1003	103	558761,61	524851,39	1067	109	558946,66	527106,33
940	96	559275,59	525255,06	1004	103	558753,66	524862,46	1068	109	558971,00	527123,61
941	96	559276,76	525265,88	1005	103	558715,95	524838,98	1069	109	559010,88	527193,87
942	96	559280,20	525285,64	1006	103	558608,38	524832,94	1070	109	559063,36	527232,18
943	96	559283,71	525318,10	1007	103	558645,03	524780,83	1071	109	559074,78	527225,45
944	96	559265,16	525364,53	1008	103	558754,78	524843,96	1072	109	559129,89	527276,52
945	96	559217,95	525353,28	1009	103	558761,61	524851,39	1073	109	559127,20	527311,44
946	96	559245,39	525284,47	1010	104	558571,15	524707,96	1074	109	559149,30	527306,07
947	96	559245,45	525274,38	1011	104	558465,61	524707,96	1075	109	559152,65	527347,75
948	96	559226,43	525232,66	1012	104	558516,81	524651,47	1076	109	559159,42	527384,70
949	96	559228,79	525172,32	1013	104	558572,20	524695,24	1077	109	559176,93	527412,91
950	96	559231,86	525078,69	1014	104	558571,15	524707,96	1078	109	559164,08	527421,66
951	96	559230,40	525033,84	1015	105	558281,93	524495,75	1079	109	559196,36	527447,84
952	96	559233,44	524975,46	1016	105	558272,94	524477,29	1080	109	559248,81	527478,74
953	96	559243,13	524934,85	1017	105	558265,81	524453,99	1081	109	559264,86	527504,95
954	96	559255,89	524887,65	1018	105	558264,94	524412,90	1082	109	559313,32	527481,47
955	96	559252,42	524860,97	1019	105	558277,21	524354,32	1083	109	559343,52	527530,46
956	96	559246,55	524823,07	1020	105	558281,89	524312,59	1084	109	559398,61	527634,65
957	96	559248,14	524807,59	1021	105	558332,56	524304,13	1085	109	559442,30	527613,82
958	96	559255,11	524756,58	1022	105	558337,29	524470,92	1086	109	559461,78	527635,29
959	96	559265,00	524732,79	1023	105	558324,18	524472,53	1087	109	559503,40	527698,47
960	96	559265,00	524732,86	1024	105	558327,81	524486,77	1088	109	559515,47	527690,40
961	97	559809,55	524243,45	1025	105	558281,93	524495,75	1089	109	559566,77	527695,01
962	97	559852,49	524268,58	1026	106	558154,40	523902,65	1090	109	559590,14	527678,47
963	97	559821,55	524329,66	1027	106	558106,48	523881,16	1091	109	559610,42	527667,12
964	97	559849,75	524343,16	1028	106	558152,73	523878,91	1092	109	559646,50	527635,92
965	97	559827,71	524383,01	1029	106	558180,25	524024,34	1093	109	559656,20	527621,67
966	97	559763,94	524350,93	1030	106	558115,51	524021,43	1094	109	559658,59	527610,77
967	97	559780,22	524314,94	1031	106	558112,69	523990,50	1095	109	559671,81	527589,64
968	97	559775,54	524313,01	1032	106	558119,22	523939,15	1096	109	559675,27	527591,30
969	97	559793,76	524266,59	1033	106	558106,22	523919,30	1097	109	559686,23	527620,90
970	97	559806,45	524245,88	1034	106	558106,48	523881,16	1098	109	559693,09	527654,55
971	97	559809,55	524243,45	1035	106	558152,73	523878,91	1099	109	559712,20	527671,18
972	98	559884,92	523992,93	1036	106	558154,40	523902,65	1100	109	559700,39	527685,37
973	98	559923,61	524012,98	1037	107	558140,68	523530,54	1101	109	559684,50	527707,11
974	98	559892,29	524065,58	1038	107	558141,70	523512,85	1102	109	559671,22	527719,43
975	98	559856,73	524047,81	1039	107	558149,11	523480,73	1103	109	559655,84	527733,23

1104	109	559643,64	527738,89
1105	109	559614,01	527749,01
1106	109	559586,47	527757,17
1107	109	559552,79	527759,58
1108	109	559528,45	527761,47
1109	109	559501,38	527753,56
1110	109	559466,50	527740,78
1111	109	559432,21	527716,43
1112	109	559393,90	527666,88
1113	109	559335,17	527627,01
1114	109	559312,12	527601,65
1115	109	559284,36	527549,96
1116	109	559243,25	527537,89
1117	109	559197,06	527512,33
1118	109	559125,09	527470,03
1119	109	559101,59	527443,80
1120	109	559084,21	527418,28
1121	109	559072,12	527385,33
1122	109	559065,31	527340,98
1123	109	559068,48	527291,33
1124	109	559022,61	527263,88
1125	109	558962,36	527209,27
1126	109	558913,77	527150,16
1127	110	559609,86	527352,82
1128	110	559569,68	527308,87
1129	110	559526,47	527258,88
1130	110	559498,49	527245,79
1131	110	559457,47	527210,12
1132	110	559424,29	527183,34
1133	110	559403,17	527165,10
1134	110	559382,80	527142,41
1135	110	559365,63	527095,10
1136	110	559348,21	527042,68
1137	110	559326,06	527017,85
1138	110	559310,60	526997,70
1139	110	559293,56	527013,53
1140	110	559260,58	526982,78
1141	110	559259,25	526962,95
1142	110	559293,77	526952,67
1143	110	559286,45	526875,37
1144	110	559262,85	526831,72
1145	110	559236,69	526787,35
1146	110	559221,25	526769,21
1147	110	559179,60	526738,30
1148	110	559160,11	526714,13
1149	110	559183,61	526700,69
1150	110	559232,69	526726,91
1151	110	559269,23	526757,71
1152	110	559294,44	526792,74
1153	110	559318,61	526839,75
1154	110	559328,72	526877,42
1155	110	559334,73	526917,74
1156	110	559332,98	526942,56
1157	110	559359,48	526968,64
1158	110	559406,51	527007,11
1159	110	559426,80	527035,31
1160	110	559444,92	527074,28
1161	110	559448,44	527106,47
1162	110	559487,32	527138,80
1163	110	559530,92	527160,28
1164	110	559548,49	527178,40
1165	110	559581,44	527244,38
1166	110	559602,26	527267,40
1167	110	559578,92	527289,39
1168	110	559612,19	527313,07
1169	110	559636,60	527322,55
1170	110	559684,18	527340,30
1171	110	559715,73	527372,60
1172	110	559754,75	527449,17
1173	110	559770,78	527510,88
1174	110	559729,83	527486,16
1175	110	559692,24	527485,37
1176	110	559690,43	527441,26
1177	110	559692,96	527416,30
1178	110	559682,11	527405,54
1179	110	559609,86	527352,82
1180	111	560329,56	526848,93
1181	111	560350,93	526852,51
1182	111	560398,16	526885,99
1183	111	560393,90	526900,47
1184	111	560392,63	526911,37
1185	111	560319,88	526889,05
1186	111	560329,56	526848,93
1187	112	560054,70	527647,57
1188	112	560058,77	527619,10
1189	112	560085,19	527611,49
1190	112	560111,58	527617,59
1191	112	560101,93	527660,75
1192	112	560054,70	527647,57
1193	113	560400,87	527931,73
1194	113	560390,54	527973,08
1195	113	560347,71	527970,84
1196	113	560349,55	527922,55
1197	113	560400,87	527931,73
1198	114	559669,59	528168,36
1199	114	559673,95	528191,20
1200	114	559669,59	528206,76
1201	114	559661,75	528234,51
1202	114	559654,45	528241,47
1203	114	559640,63	528255,21
1204	114	559628,02	528266,78
1205	114	559611,72	528275,15
1206	114	559563,93	528280,94
1207	114	559556,02	528240,37
1208	114	559587,90	528233,53
1209	114	559583,91	528217,21
1210	114	559622,22	528207,44
1211	114	559615,75	528183,94
1212	114	559669,59	528168,36
1213	115	559510,26	529514,22
1214	115	559470,42	529565,50
1215	115	559459,00	529552,19
1216	115	559414,28	529586,49
1217	115	559404,71	529566,98
1218	115	559400,74	529536,00
1219	115	559403,63	529517,16
1220	115	559409,07	529498,29
1221	115	559420,17	529476,17
1222	115	559432,08	529460,36
1223	115	559446,37	529450,05
1224	115	559452,68	529445,64
1225	115	559471,52	529472,56
1226	115	559471,11	529495,43
1227	115	559510,26	529514,22
1228	116	558460,33	529514,58
1229	116	558488,67	529566,20
1230	116	558423,06	529602,38
1231	116	558393,92	529547,41
1232	116	558460,33	529514,58
1233	117	558486,78	531314,26
1234	117	558440,37	531291,76
1235	117	558417,41	531284,30
1236	117	558425,18	531247,66
1237	117	558443,56	531217,88
1238	117	558466,78	531197,15
1239	117	558494,53	531188,90
1240	117	558516,74	531183,38
1241	117	558556,51	531193,95
1242	117	558545,06	531228,86
1243	117	558522,55	531255,98
1244	117	558490,85	531238,97
1245	117	558481,28	531237,14
1246	117	558463,32	531245,40
1247	117	558486,79	531264,69
1248	117	558474,38	531288,11
1249	117	558494,56	531296,85
1250	117	558486,78	531314,26
1251	118	558864,08	531240,52
1252	118	558832,00	531232,39
1253	118	558823,90	531268,56
1254	118	558777,02	531259,31
1255	118	558784,76	531218,77
1256	118	558798,86	531162,32
1257	118	558822,84	531157,19
1258	118	558846,41	531155,83
1259	118	558870,58	531161,25
1260	118	558871,11	531174,16
1261	118	558864,08	531240,52
1262	119	558906,56	531341,94
1263	119	558891,08	531356,16
1264	119	558876,45	531363,86
1265	119	558848,58	531371,43
1266	119	558854,11	531331,25
1267	119	558864,09	531275,56
1268	119	558908,34	531274,06
1269	119	558906,56	531341,94
1270	120	557885,33	532654,81
1271	120	557883,87	532603,56
1272	120	557942,47	532601,35
1273	120	557944,01	532665,51
1274	120	557931,01	532666,61
1275	120	557885,33	532654,81
1276	121	556244,23	533950,38
1277	121	556162,01	533896,92
1278	121	556214,36	533845,68
1279	121	556275,93	533886,97
1280	121	556281,86	533908,33
1281	121	556244,23	533950,38

Tab. 3 Wykaz współrzędnych terenów położonych w gminie Wielgie.

L.p.	id	X	Y
1282	122	549176,86	520457,83
1283	122	549142,84	520459,32

1284	122	549142,32	520417,00
1285	122	549187,91	520413,71
1286	122	549176,86	520457,83
1287	123	549363,52	519637,76
1288	123	549370,06	519605,46
1289	123	549372,68	519592,91
1290	123	549377,33	519560,21
1291	123	549409,76	519522,14
1292	123	549424,20	519517,10
1293	123	549423,01	519637,65
1294	123	549392,66	519638,86
1295	123	549394,35	519672,88
1296	123	549386,69	519674,66
1297	123	549373,73	519659,22
1298	123	549363,52	519637,76
1299	124	549807,50	518107,25
1300	124	549818,59	518159,29
1301	124	549768,24	518165,48
1302	124	549758,30	518154,74
1303	124	549753,26	518115,81
1304	124	549793,72	518110,33
1305	124	549807,50	518107,25

Uzasadnienie

1. Przedmiot regulacji:

Zakres regulacji dotyczy przyjęcia uchwały w sprawie Obszaru Chronionego Krajobrazu Jezioro Skępskie.

2. Podstawa prawna:

- ustawa z dnia 16 kwietnia 2004 r. o ochronie przyrody (Dz. U. z 2020 r., poz. 55):

Art. 23. 2. Wyznaczenie obszaru chronionego krajobrazu następuje w drodze uchwały sejmiku województwa, która określa jego nazwę, położenie, obszar, sprawującego nadzór, ustalenia dotyczące czynnej ochrony ekosystemów oraz zakazy właściwe dla danego obszaru chronionego krajobrazu lub jego części, wybrane spośród zakazów wymienionych w art. 24 ust. 1, wynikające z potrzeb jego ochrony. Likwidacja lub zmniejszenie obszaru chronionego krajobrazu następuje w drodze uchwały sejmiku województwa, wyłącznie z powodu bezpowrotnej utraty wyróżniającego się krajobrazu o zróżnicowanych ekosystemach i możliwości zaspokajania potrzeb związanych z turystyką i wypoczynkiem.

3. Konsultacje wymagane przepisami prawa (łącznie z przepisami wewnętrznymi):

Zgodnie z art. 23 ust. 3 ustawy o ochronie przyrody, projekt uchwały, został przedstawiony Radzie Gminy Lipno, Radzie Gminy Wielgie, Radzie Miejskiej w Lipnie, Radzie Miejskiej w Skępem oraz Regionalnemu Dyrektorowi Ochrony Środowiska w Bydgoszczy w celu jego uzgodnienia.

W związku z powyższym Rada Miejska w Skępem uchwałą nr XV/98/2019 z dnia 30 grudnia 2019 r., postanowiła uzgodnić projekt uchwały w sprawie Obszaru Chronionego Krajobrazu Jezioro Skępskie.

Z kolei Rada Gminy Lipno, Rada Gminy Wielgie, Rada Miejska w Lipnie nie podjęły w ustawowym czasie stosownej uchwały w sprawie uzgodnienia przedmiotowego projektu uchwały. Zgodnie z art. 23 ust. 3a ustawy o ochronie przyrody, brak przedstawienia stanowiska w terminie miesiąca od dnia otrzymania projektu uchwały, jest uważane za uzgodnienie projektu.

Regionalny Dyrektor Ochrony Środowiska w Bydgoszczy pismem z dnia 31 grudnia 2019 r. (znak: WST.622.27.2019.PS) postanowił uzgodnić niniejszy projekt uchwały Sejmiku Województwa Kujawsko-Pomorskiego w sprawie Obszaru Chronionego Krajobrazu Jezioro Skępskie.

4. Uzasadnienie merytoryczne:

Samorząd Województwa Kujawsko-Pomorskiego, zgodnie z ustawą z dnia 23 stycznia 2009 r. o zmianie niektórych ustaw w związku ze zmianami w organizacji i podziale zadań administracji publicznej w województwie (Dz. U. z 2009 r. Nr 92 poz.753 ze zm.), z dniem 1 sierpnia 2009 r. przejął kompetencje w zakresie obszarów chronionego krajobrazu. Jak wynika z art. 23 ust. 1 ustawy z dnia 16 kwietnia 2004 r. o ochronie przyrody (Dz. U. z 2020 r., poz. 55), obszar chronionego krajobrazu obejmuje tereny chronione ze względu na wyróżniający się krajobraz o zróżnicowanych ekosystemach, wartościowe ze względu na możliwość zaspokajania potrzeb związanych z turystyką i wypoczynkiem lub pełnią funkcję korytarzy ekologicznych.

Obszar Chronionego Krajobrazu Jezioro Skępskie powołano uchwałą Wojewódzkiej Rady Narodowej we Włocławku nr XX/92/83 z dnia 15 czerwca 1983 r. w sprawie obszarów chronionego krajobrazu. Obecnie obowiązuje uchwała Nr X/243/15 Sejmiku Województwa Kujawsko-Pomorskiego z dnia 24 sierpnia 2015 r. w sprawie Obszaru Chronionego Krajobrazu Jezioro Skępskie (Dz. Urz. Woj. Kujawsko-Pomorskiego poz. 2564 i z 2018 r. poz. 3418).

Troszcząc się o zrównoważony rozwój całego województwa, w tym także na obszarach chronionego krajobrazu oraz mając też na względzie potrzeby zgłaszane przez podmioty gospodarcze, samorządy gminne i mieszkańców opracowano dla przedmiotowego obszaru chronionego krajobrazu dokumentację w zakresie oceny zachowania i wartości krajobrazów wyróżnionych z elementami audytu krajobrazowego. Wykonane prace polegały m. in. na doprecyzowaniu granicy Obszaru Chronionego Krajobrazu Jezioro Skępskie w taki sposób aby nawiązywała ona do działek ewidencyjnych lub innych elementów charakterystycznych w terenie. W związku z powyższym OChK Jezioro Skępskie został powiększony o cenne pod względem przyrodniczym tereny położone w częściach: zachodniej (m. Lipno), wschodniej (miejscowości. Kukowo, gmina Skępe) oraz południowej (miejscowości Suradówek, gmina Wielgie). Wyłączono natomiast z granic OChK niewielki, intensywnie użytkowany rolniczo, teren położony na zachód od miejscowości Wymyślin w gminie Skępe.

Należy podkreślić, iż na obszarach chronionego krajobrazu powinny obowiązywać ograniczenia właściwe dla danego obszaru, czy też dla jego części, wybrane spośród zakazów, o których mowa w ustawie o ochronie przyrody, a wynikające z potrzeby właściwej ich ochrony. Przy wprowadzaniu przedmiotowych zakazów należy się kierować konstytucyjną zasadą proporcjonalności, zawartą w art. 31 ust. 3 Konstytucji Rzeczypospolitej Polskiej z dnia 2 kwietnia 1997 r. (Dz. U. Nr 78, poz. 483, z późn. zm.), stanowiącą, iż ograniczenia w zakresie korzystania z konstytucyjnych wolności i praw mogą być ustanawiane tylko w ustawie i tylko wtedy, gdy są konieczne w demokratycznym państwie dla jego bezpieczeństwa lub porządku publicznego, bądź dla ochrony środowiska, zdrowia i moralności publicznej, albo wolności i praw innych osób. Zasada proporcjonalności nakazuje organom władzy publicznej użycie jedynie takich środków, które są niezbędne dla osiągnięcia konkretnego celu. Cel ten natomiast ma służyć społeczeństwu oraz powinien być osiągnięty zgodnie z zasadą zrównoważonego rozwoju. Zrównoważony rozwój, zgodnie z art. 3 pkt 50 ustawy z dnia 27 kwietnia 2001 r., Prawo ochrony środowiska (Dz. U. z 2018 r. poz. 799, z późn. zm.), to taki rozwój społeczno-gospodarczy, w którym następuje proces integrowania działań politycznych, gospodarczych i społecznych, z zachowaniem równowagi przyrodniczej oraz trwałości podstawowych procesów przyrodniczych, w celu zagwarantowania możliwości zaspokajania podstawowych potrzeb poszczególnych społeczności lub obywateli zarówno współczesnego pokolenia, jak i przyszłych pokoleń. Powyższa zasada stosowana w odniesieniu do stanowienia zakazów, jakie mają obowiązywać w obszarach chronionego krajobrazu wymaga, aby ograniczenia miały swoje merytoryczne umocowanie i wynikały z rzeczywistej potrzeby ochrony danego obszaru lub jego części.

Kierując się ww. konstytucyjną zasadą proporcjonalności oraz zasadą zrównoważonego rozwoju, w niniejszej uchwale, tak jak w uchwale Nr X/243/15 Sejmiku Województwa Kujawsko-Pomorskiego z dnia 24 sierpnia 2015 r. w sprawie Obszaru Chronionego Krajobrazu Jezioro Skępskie (Dz. Urz. Woj. Kujawsko-Pomorskiego poz. 2564 i z 2018 r. poz. 3418), nie zastosowano zapisu dotyczącego obowiązywania bezwzględnego zakazu jakim jest: zakaz wydobywania do celów gospodarczych skał, w tym torfu, oraz skamieniałości, w tym kopalnych szczątków roślin i zwierząt, a także minerałów i bursztynu. Uznano, iż wprowadzenie tego zakazu nie jest konieczne dla zachowania ochrony ekosystemów OChK Jezioro Skępskie, w tym: zachowania różnorodności biologicznej siedlisk, prowadzenia racjonalnej gospodarki leśnej, polegającej na zachowaniu różnorodności biologicznej siedlisk.

Ponadto nie zastosowano obowiązywania bezwzględnego zakazu jakim jest: zakaz lokalizowania obiektów budowlanych w pasie szerokości 200 m od linii brzegów klifowych oraz w pasie technicznym brzegu morskiego, gdyż na terytorium Obszaru Chronionego Krajobrazu Jezioro Skępskie nie występują tereny położone w pasie szerokości 200 m od linii brzegów klifowych oraz w pasie technicznym brzegu morskiego.

Kierując się wnioskami wynikającymi z przeprowadzonej oceny przyrodniczej, a także analizy gminnych dokumentów planistycznych, wskazuje się na możliwość wprowadzenia odstępstw od następujących zakazów: „likwidowania i niszczenia zadrzewień śródpolnych, przydrożnych i nadwodnych, jeżeli nie wynikają one z potrzeby ochrony przeciwpowodziowej i zapewnienia bezpieczeństwa ruchu drogowego lub wodnego lub budowy, odbudowy, utrzymania, remontów lub naprawy urządzeń wodnych”, „budowania nowych obiektów budowlanych w pasie szerokości 100 m od:

- a) linii brzegów rzek, jezior i innych naturalnych zbiorników wodnych,
- b) zasięgu lustra wody w sztucznych zbiornikach wodnych usytuowanych na wodach płynących przy normalnym poziomie piętrzenia określonym w pozwoleniu wodnoprawnym, o którym mowa w art. 389 pkt 1 ustawy z dnia 20 lipca 2017 r. - Prawo wodne

- z wyjątkiem urządzeń wodnych oraz obiektów służących prowadzeniu racjonalnej gospodarki rolnej, leśnej lub rybackiej”.

Tereny objęte odstępstwami od powyższych zakazów w planach zagospodarowania przestrzennego mają określoną linię zabudowy mniejszą niż 100 metrów od linii brzegów naturalnych zbiorników wodnych oraz przeznaczone są pod funkcje mieszkaniowe, rekreacyjne i usługowo turystyczne. Jednocześnie zastosowanie powyższych odstępstw nie spowoduje bezpowrotnej utraty wyróżniającego się krajobrazu o zróżnicowanych ekosystemach i nie zaburzy zaspokajania potrzeb związanych z turystyką i wypoczynkiem.

Zgodnie z treścią rozporządzenia Ministra Środowiska z dnia 11 września 2012 r. w sprawie centralnego rejestru form ochrony przyrody (Dz. U. poz. 1080), dane określające obszar chronionego krajobrazu, winny być sporządzone zgodnie z wytycznymi przyjętymi w rozporządzeniu, tj. określeniem jego powierzchni

i opisem jego wartości przyrodniczej oraz modelem pojęciowym danych przestrzennych, określającym strukturę oraz dokładność bazy geometrycznej tej formy ochrony przyrody. Zatem wykonanie opracowania wiązało się z koniecznością uszczegółowienia (doprecyzowania) przebiegu granic Obszaru Chronionego Krajobrazu Jezioro Skępskie.

W wyniku przeprowadzenia weryfikacji przebiegu granic oraz włączeń i wyłączeń terenów na obszarze niniejszej formy ochrony przyrody jej obszar uległ zwiększeniu z 12 607,9 ha, do 12 698,73 ha. Zwiększenie powierzchni wynika również z doprecyzowania przebiegu granicy w szczególności do granic działek ewidencyjnych, w oparciu o aktualne granice gmin (Państwowy Rejestr Granic PRG). Konieczność opracowania przedmiotowego wykazu współrzędnych punktów załamania granicy według określonej metodyki wynika z treści rozporządzenia Ministra Środowiska z dnia 11 września 2012 r. w sprawie centralnego rejestru form ochrony przyrody (Dz. U. poz. 1080).

Dane dotyczące powierzchni obszaru wyrażone są w hektarach z dokładnością do dwóch miejsc po przecinku, zgodnie z treścią rozporządzenia Prezesa Rady Ministrów z dnia 14 marca 2017 roku w sprawie określenia wzorów formularzy sprawozdawczych, objaśnień co do sposobu ich wypełniania oraz wzorów kwestionariuszy i ankiet statystycznych stosowanych w badaniach statystycznych ustalonych w programie badań statystycznych statystyki publicznej na rok 2017 (Dz. U. 2017 r. poz. 837 ze zm.).

W niniejszej uchwale dokonano także uaktualnienia opisu tekstowego przebiegu granic Obszaru Chronionego Krajobrazu Jezioro Skępskie, doprecyzowując jej przebieg i szczegółowość do aktualnego podziału geodezyjnego oraz Państwowego Rejestru Granic (PRG).

Mając na uwadze powyższe wskazane jest podjęcie nowej uchwały w sprawie Obszaru Chronionego Krajobrazu Jezioro Skępskie. Przyjęcie tej uchwały w dalszym ciągu umożliwi skuteczne kształtowanie polityki ekologicznej i racjonalne zarządzanie zasobami przyrodniczymi, w kontekście m.in. ustaleń dotyczących czynnej ochrony ekosystemów, katalogu obowiązujących zakazów oraz odstępstw od tych zakazów, obowiązujących na terenie obszaru chronionego krajobrazu. Przyjęty w niniejszej uchwale zmieniony katalog zakazów nie narusza właściwej ochrony wyróżniających się krajobrazów o zróżnicowanych ekosystemach, wartościowych ze względu na możliwość zaspokajania potrzeb związanych z turystyką i wypoczynkiem lub pełnioną funkcją korytarzy ekologicznych, jak również kształtowania i ochrony krajobrazów priorytetowych.

5. Ocena skutków regulacji:

Podjęcie uchwały w sprawie Obszaru Chronionego Krajobrazu Jezioro Skępskie umożliwi indywidualne kształtowanie polityki ekologicznej i racjonalne zarządzanie zasobami przyrodniczymi, w kontekście m.in. ustaleń dotyczących czynnej ochrony ekosystemów, katalogu obowiązujących zakazów oraz odstępstw od tych zakazów obowiązujących na terenie obszaru chronionego krajobrazu, zapewniając jednocześnie utrzymanie właściwego stanu środowiska przyrodniczego, kulturowego oraz właściwej ochrony krajobrazu, zgodnie z zasadą zrównoważonego rozwoju. Ponadto uchwała ta pozwoli spełnić istotne wymogi formalne określone w rozporządzeniu Ministra Środowiska z dnia 11 września 2012 r. w sprawie centralnego rejestru form ochrony przyrody (Dz.U. poz. 1080). Z dniem wejścia w życie niniejszej uchwały, traci moc uchwała Nr X/243/15 Sejmiku Województwa Kujawsko-Pomorskiego z dnia 24 sierpnia 2015 r. w sprawie Obszaru Chronionego Krajobrazu Jezioro Skępskie (Dz. Urz. Woj. Kujawsko-Pomorskiego poz. 2564 i z 2018 r. poz. 3418).