

**UCHWAŁA NR XII/268/19**  
**SEJMIKU WOJEWÓDZTWA KUJAWSKO-POMORSKIEGO**

z dnia 16 grudnia 2019 r.

**w sprawie Obszaru Chronionego Krajobrazu Torfowiskowo-Jeziorno-Leśnego „Zgniłka-Wieczno-Wronie”**

Na podstawie Na podstawie art. 23 ust. 2 ustawy z dnia 16 kwietnia 2004 r. o ochronie przyrody (Dz. U. z 2018 r. poz. 1614, 2244, 2340 oraz z 2019 r. poz. 1696 i 1815), uchwała się, co następuje:

**§ 1.** 1. Wyznacza się Obszar Chronionego Krajobrazu Torfowiskowo-Jeziorno-Leśny „Zgniłka-Wieczno-Wronie”, zwany dalej „OChK Torfowiskowo-Jeziorno-Leśny „Zgniłka-Wieczno-Wronie”.

2. Położenie i opis granic OChK Torfowiskowo-Jeziorno-Leśnego „Zgniłka-Wieczno-Wronie” określa załącznik nr 1 do niniejszej uchwały.

**§ 2.** Mapa OChK Torfowiskowo-Jeziorno-Leśnego „Zgniłka-Wieczno-Wronie” stanowi załącznik nr 2 do niniejszej uchwały.

**§ 3.** Wykaz współrzędnych punktów załamania granicy OChK Torfowiskowo-Jeziorno-Leśnego „Zgniłka-Wieczno-Wronie” stanowi załącznik nr 3 do niniejszej uchwały.

**§ 4.** Ustalenia dotyczące czynnej ochrony ekosystemów na terenie OChK Torfowiskowo-Jeziorno-Leśnego „Zgniłka-Wieczno-Wronie” polegają na:

1) w obrębie ekosystemów leśnych:

- a) utrzymanie ciągłości i trwałości ekosystemów leśnych, niedopuszczenie do ich nadmiernego użytkowania oraz fragmentacji,
- b) zachowanie i unaturalnianie istniejących ekosystemów leśnych,
- c) wykorzystywanie do odnowień gatunków właściwych dla danego siedliska, zaniechanie wykorzystywania gatunków obcych rodzimej florze i stopniowe ich usuwanie,
- d) ograniczanie stosowania w odnowieniach gatunków rodzimych ale będących poza granicami naturalnego zasięgu,
- e) utrzymywanie stref ekotonowych stanowiących bufor ochronny dla ekosystemów leśnych, urozmaicających krajobraz i charakteryzujących się zarazem dużą bioróżnorodnością,
- f) prowadzenie racjonalnej gospodarki leśnej, w tym pozostawienie drzew dziuplastych i części obumarłych do całkowitego rozkładu, przy zachowaniu bezpieczeństwa,
- g) prowadzenie racjonalnej gospodarki łowieckiej, w szczególności poprzez dostosowanie liczebności populacji zwierząt łownych związanych z ekosystemami leśnymi do warunków środowiskowych,
- h) zwalczaniu owadów i patogenów grzybowych zagrażających trwałości lasów metodami mechanicznymi, biologicznymi i chemicznymi zgodnie z zasadami racjonalnej gospodarki leśnej,
- i) skracanie długości granic polno-leśnych w kompleksach lasów, poprzez zalesianie przyległych terenów rolnych w oparciu o istniejące uwarunkowania i możliwości;

2) w obrębie ekosystemów nieleśnych:

- a) utrzymanie i przeciwdziałanie zarastaniu łąk, pastwisk i torfowisk poprzez koszenie i wypas, a także mechaniczne usuwanie samosiewów drzew i krzewów z terenów otwartych,
- b) unikanie dalszej fragmentacji łąk i pastwisk,
- c) ograniczanie zmiany użytków zielonych na grunty orne, niedopuszczanie do przeorywania użytków zielonych, propagowanie powrotu do użytkowania łąkowego gruntów wykorzystywanych jako rolne wzdłuż rowów i lokalnych obniżen terenu,
- d) preferowana ochrona roślin przed szkodnikami metodami biologicznymi zamiast chemicznych,

- e) ochrona zieleni wiejskiej w postaci zadrzewień śródpolnych i przydrożnych, a także parków wiejskich,
  - f) zachowanie śródłąkowych i śródpolnych zadrzewień z rodzimymi gatunkami,
  - g) zachowanie śródpolnych oczek wodnych, zabagnień i podmokłości,
  - h) utrzymywanie terenów otwartych poprzez ograniczenie stosowania ogrodzeń mogących stanowić barierę dla migracji zwierząt oraz mogących stanowić dysonans w krajobrazie (zaleca się stosować materiały naturalne - drewno oraz kolorystykę nawiązująca do otoczenia),
  - i) propagowanie wśród rolników działań zmierzających do utrzymania trwałych użytków zielonych, zgodnie z wymaganiami zbiorowisk łąkowych, propagowanie gospodarstw prowadzących produkcję mieszaną, promowanie agroturystyki i rolnictwa ekologicznego,
  - j) wprowadzanie różnorodnych form zieleni na terenach zurbanizowanych
  - k) zwiększanie lesistości poprzez dolesienia na gruntach nieprzydatnych rolniczo;
- 3) w obrębie ekosystemów wodnych:
- a) zachowanie istniejących zbiorników wodnych oraz cieków z pasem roślinności okalającej,
  - b) zachowanie drożności cieków,
  - c) zachowanie naturalnej dostępności do linii brzegowej rzek i jezior,
  - d) retencjonowanie wód dla realizacji celów ekologicznych,
  - e) dla ochrony przed zanieczyszczeniami obszarowymi wprowadzanie zadrzewień i zakrzewień na tereny nadbrzeżne oraz w bezpośredniej zlewni jezior;
- 4) inne rekomendacje:
- a) dostosowywanie nowej zabudowy do historycznie kształtowanych założeń ruralistycznych wsi, z preferowaniem stopniowego uzupełnienia zabudowy już istniejącej (unikanie rozproszenia nowej zabudowy),
  - b) zachowanie drożności korytarzy ekologicznych i korytarzy migracji dużych zwierząt poprzez m. in. ograniczanie zabudowy i zwiększanie lesistości,
  - c) rozwój turystyki przyrodniczej,
  - d) propagowanie tradycyjnych form architektury regionalnej,
  - e) odtwarzanie dawnych/histerycznych funkcjonalnych układów terenów zieleni oraz parków podworskich, w tym przywracanie zadrzewień przydrożnych,
  - f) ochrona lub poprawa ekspozycji obiektów zabytkowych,
  - g) renowacja/rekultywacja terenów zdegradowanych.

**§ 5.** Na obszarze OChK Torfowiskowo-Jeziorno-Leśnego „Zgniłka-Wieczno-Wronie” wprowadza się następujące zakazy:

- 1) zabijania dziko występujących zwierząt, niszczenia ich nor, legowisk, innych schronień i miejsc rozrodu oraz tarlisk, złożonej ikry, z wyjątkiem amatorskiego połowu ryb oraz wykonywania czynności związanych z racjonalną gospodarką rolną, leśną, rybacką i łowiecką;
- 2) realizacji przedsięwzięć mogących znacząco oddziaływać na środowisko w rozumieniu przepisów ustawy z dnia 3 października 2008 r. o udostępnianiu informacji o środowisku i jego ochronie, udziale społeczeństwa w ochronie środowiska oraz o ocenach oddziaływania na środowisko;
- 3) likwidowania i niszczenia zadrzewień śródpolnych, przydrożnych i nadwodnych, jeżeli nie wynikają one z potrzeby ochrony przeciwpowodziowej i zapewnienia bezpieczeństwa ruchu drogowego lub wodnego lub budowy, odbudowy, utrzymania, remontów lub naprawy urządzeń wodnych;
- 4) wykonywania prac ziemnych trwale zniekształcających rzeźbę terenu, z wyjątkiem prac związanych z zabezpieczeniem przeciwsztormowym, przeciwpowodziowym lub przeciwsuwiskowym lub utrzymaniem, budową, odbudową, naprawą lub remontem urządzeń wodnych;

- 5) dokonywania zmian stosunków wodnych, jeżeli służą innym celom niż ochrona przyrody lub zrównoważone wykorzystanie użytków rolnych i leśnych oraz racjonalna gospodarka wodna lub rybacka;
- 6) likwidowania naturalnych zbiorników wodnych, starorzeczy i obszarów wodno-błotnych;
- 7) budowania nowych obiektów budowlanych w pasie szerokości 100 m od:
  - a) linii brzegów rzek, jezior i innych naturalnych zbiorników wodnych,
  - b) zasięgu lustra wody w sztucznych zbiornikach wodnych usytuowanych na wodach płynących przy normalnym poziomie piętrzenia określonym w pozwoleniu wodnoprawnym, o którym mowa w art. 389 pkt 1 ustawy z dnia 20 lipca 2017 r. - Prawo wodne
    - z wyjątkiem urządzeń wodnych oraz obiektów służących prowadzeniu racjonalnej gospodarki rolnej, leśnej lub rybackiej.

**§ 6.** Na części terenów gmin Chełmża, Dębowa Łąka, Płużnica, Ryńsk, które to tereny szczegółowo są opisane poprzez podanie ich punktów załamania granicy w załączniku nr 4 do niniejszej uchwały nie obowiązują zakazy o których mowa w § 5 pkt 3, 7.

**§ 7.** Nadzór nad OChK Torfowiskowo-Jeziorno-Leśnym „Zgniłka-Wieczno-Wronie” sprawuje Marszałek Województwa Kujawsko-Pomorskiego.

**§ 8.** Wykonanie uchwały powierza się Zarządowi Województwa Kujawsko-Pomorskiego.

**§ 9.** Traci moc uchwała Nr X/241/15 Sejmiku Województwa Kujawsko-Pomorskiego z dnia 24 sierpnia 2015 r. w sprawie Obszaru Chronionego Krajobrazu Torfowiskowo-Jeziorno-Leśnym „Zgniłka-Wieczno-Wronie” (Dz. Urz. Województwa Kujawsko-Pomorskiego, poz. 2562).

**§ 10.** Uchwała wchodzi w życie po upływie 14 dni od dnia ogłoszenia w Dzienniku Urzędowym Województwa Kujawsko-Pomorskiego.

Przewodnicząca Sejmiku

**Elżbieta Piniewska**

**1. Nazwa:** Obszar Chronionego Krajobrazu Torfowiskowo-Jeziorno-Leśny „Zgniłka-Wieczno-Wronie”

**2. Cel ochrony:**

Zachowanie różnorodności biologicznej siedlisk, ochrona roślin.

**3. Położenie i charakterystyka:**

Obszar obejmuje zespół jezior na zachodzie (Wieczno i Płużnickie), obszar leśny między Wroniem i Nielubem oraz Bagno Zgniłka tworzące kompleks w kształcie litery „U”. Cały ten kompleks poprzez dolinę Strugi Wąbrzeskiej łączy się z doliną Drwęcy. Obszar charakteryzuje się średnim pokryciem lasami – około 23,3%.

**4. Powierzchnia:**

Powierzchnia ogólna OChK Torfowiskowo-Jeziorno-Leśnego „Zgniłka-Wieczno-Wronie” wynosi 12360,04 ha.

Tab. 1. Wykaz powierzchni administracyjnych gmin położonych w granicach OChK Torfowiskowo-Jeziorno-Leśnego „Zgniłka-Wieczno-Wronie”.

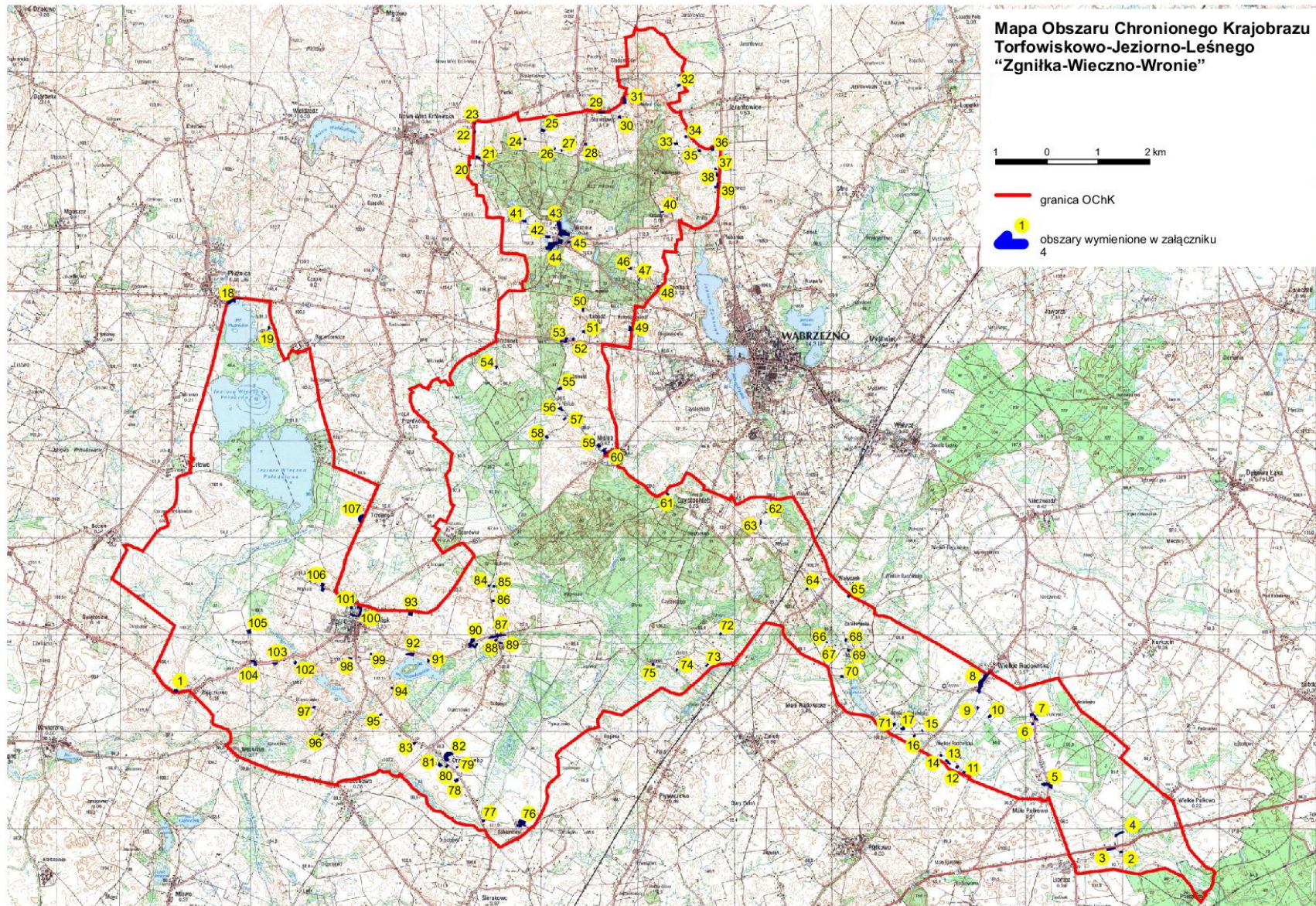
Lp.	Gmina	Powierzchnia [ha]	Powiat
1.	Chełmża	602,41	toruński
2.	Dębowa Łąka	1433,65	wąbrzeski
3.	Golub-Dobrzyń	36,86	golubsko-dobrzyński
4.	Płużnica	1096,74	wąbrzeski
6.	Ryńsk	9190,38	wąbrzeski
<b>Razem</b>		<b>12 360,04</b>	

**5. Opis tekstowy przebiegu granicy:**

Granica umownie rozpoczyna się w zachodniej części wsi Płużnica na skrzyżowaniu drogi wojewódzkiej nr 548 z dawną linią kolejową Chełmża-Mełno. Prowadzi w kierunku wschodnim południową stroną drogi wojewódzkiej nr 548 do działki nr 102/1. Od tego miejsca prowadzi na południe obejmując działki nr 102/1, 102,2, 123,124, 3040 i zachodnią część działki nr 130/52. Dochodzi do drogi (działka nr 131) i zmienia kierunek na wschodni obejmując działki nr 132, 130/50, 130/38, 130/13. Osiąga drogę powiatową nr 1718C na południe od zabudowań wsi Bartoszewice. Prowadzi na południe i następnie na wschód, zachodnią i południową stroną drogi powiatowej aż do skrzyżowania dróg powiatowych we wsi Trzciano. Od tego miejsca prowadzi na południe zachodnią stroną drogi powiatowej nr 1717C, a po zmianie jej kierunku na wschodni jej południową stroną (ul. Kościuszki). Dochodzi do jej skrzyżowania z drogą wojewódzką nr 551 i dalej prowadzi w kierunku wschodnim i północno-wschodnim południową stroną drogi gminnej nr 070299C (ul. Poniatowskiego). Na skrzyżowaniu tej drogi z drogą gminną nr 070300C zmienia kierunek na północno-zachodni i prowadzi wschodnią stroną tej ostatniej drogi. Dochodzi do drogi wojewódzkiej nr 551 i prowadzi na krótkim odcinku jej północną stroną a dalej na północ drogą lokalną obejmując działkę nr 3055/12. Dochodzi do drogi powiatowej 1719C prowadząc krótko jej północną stroną

obejmując działkę nr 89/8. Zmienia kierunek na północny i prowadzi zachodnią stroną tej ostatniej działki i dalej na północ obejmując działki nr 140/4, 208 (Struga Toruńska), 135/3, 134/1, 131/2. Dochodzi do drogi (działka nr 164) i krótko prowadzi jej północno-wschodnią stroną obejmując działki nr 157 i 167/1. Następnie prowadzi zachodnimi granicami działek w kierunku północno-zachodnim obejmując działki nr 169/1, 172/5, 172/6, 177/1 i 189. Zmienia kierunek na wschodni i prowadzi północnymi granicami działek nr 190/4, 190/3, 91, 90, 23, 24, 28, 3041/1. Dalej w tym kierunku południową i wschodnią stroną drogi (działka nr 21) do skrzyżowania z drogą wojewódzkiej nr 548. Dalej w kierunku północnym prowadzi wschodnią stroną drogi (działka nr 41), a następnie na północny-wschód i wschód obejmując działki nr 42, 58/1 i 58/2. Dalej w kierunku północnym obejmując działki nr 3037/3, od nr 168 do nr 163, 76/1, 71, 69, 87, 92/1, 90/2, 89/4 i od nr 66/6 do nr 59/1. Dochodzi do drogi powiatowej nr 1701C i prowadzi w kierunku wschodnim jej południową stroną. Wkrótce zmienia kierunek na południowy i obejmuje działkę nr 90/4 i ponownie na wschodni prowadząc północnymi granicami działek nr 102/4, 102/5, 102/2, 102/3, a dalej południową stroną drogi (działka nr 106) dochodzi do skrzyżowania dróg we wsi Stanisławka. Dalej w kierunku wschodnim prowadzi południową stroną drogi powiatowej nr 1708C do działki nr 72/4. Opuszcza drogę powiatową i prowadzi na północny-wschód i północ obejmując działki nr 58/1, 494, 495, 498/1, 487, 485, 484, 483, 482, 481/1, 437/1. Dalej na wschód i południowy-wschód prowadzi południową i południowo-zachodnią stroną drogi (działki nr 440, 475 i 2). Dalej w kierunku południowym obejmując działki nr 1/5, 6, 10/1, 415, 22/2, 15/3, 56/1, 58, 60/1, 68/1, 83/6, 83/5, 82, 80/1, 80/2, 81, 106/2. Dochodzi do drogi wojewódzkiej nr 534 i prowadzi w kierunku południowym jej zachodnią stroną aż do działki 390/4 i skrzyżowania z drogą powiatową nr 1709C. Północną stroną drogi powiatowej na krótkim odcinku, do działki nr 391/10. Dalej prowadzi w kierunku południowym obejmując działki nr 71/6, 71/3, 78/2, 79, 89, 90, 91, 3032/3, 267, 3032/2 i dalej w tym samym kierunku zachodnią stroną drogi (działka nr 56) dochodzi do drogi wojewódzkiej nr 548. Północną stroną tej drogi w kierunku zachodnim do skrzyżowania z drogą gminną nr 070275C. Następnie prowadzi na południe zachodnią stroną drogi gminnej do skrzyżowania z drogą wojewódzką nr 551. Krótko na zachód prowadzi północną stroną drogi wojewódzkiej do mostu na Strudze Toruńskiej i dalej północną Stroną Strugi w kierunku wschodnim oraz południowym. Dalej na wschód prowadzi południowym skrajem drogi gminnej nr 070274C do skrzyżowania z drogą (działka nr 10). Dalej na północny-wschód prowadzi wschodnią stroną tej drogi do działki nr 20. Zmienia kierunek na wschodni i obejmuje część działki nr 11/2, działki nr 290, 291, 292 i 22. Przecina drogę powiatową nr 1722C i dalej prowadzi w kierunku wschodnim obejmując działki nr 23/4, 36/2, 37/5, 37/6, 39/5, 39/13, 40/1 i 6/2 dochodząc do drogi gminnej nr 070264C. Dalej na południe prowadzi zachodnią i południową stroną tej drogi oraz jej przedłużeniem nr 070262C aż do skrzyżowania z drogą powiatową nr 1724C we wsi Wielkie Radowiska. Dalej na wschód południową stroną drogi gminnej nr 070623C i południową stroną będącej jej przedłużeniem drogą powiatową nr 1727C do skrzyżowania dróg. Następnie na południe zachodnią stroną drogi gminnej nr 070624C i jej przedłużeniem (działka nr 274). Dalej w tym samym kierunku obejmując część działki nr 254/1 oraz działki nr 47, 48, 59/3, 60/2, 60/1, 3003/11, 3003/10, 89/1 osiągając skrzyżowanie dróg we wsi Wielkie Pułkowo. Dalej na południe prowadzi zachodnią stroną drogi powiatowej nr 1729C i jej przedłużenia – drogi gminnej nr 070638C do działki nr 3009/1. Zmienia kierunek na zachodni i prowadzi południową granicą tej ostatniej działki, obejmując jej niezalesioną część oraz części działek nr 5009/5 i 5010/1. Dalej na zachód obejmując działki nr 130 i 129 oraz północną stroną drogi gminnej nr 070619C do jej skrzyżowania z drogą wojewódzką nr 534. Dalej na północ prowadzi wschodnią stroną drogi wojewódzkiej do wsi Małe Pułkowo. Zmienia kierunek na zachodni i prowadzi północną stroną drogi gminnej nr 070616C aż do działki nr 48/1. Dalej na północny-zachód obejmując działkę nr 360/1 oraz w tym kierunku północną stroną drogi (działki nr 56 i 65). Dalej nie zmieniając kierunku obejmuje działki nr 373 i prowadzi północną stroną drogi powiatowej nr 1724C i

wschodnią stroną drogi gminnej nr 070319C oraz kolejnej drogi 070320C. Opuszcza drogę i prowadzi na zachód obejmując działki nr 80/1 i 80/2 dochodząc do linii kolejowej Toruń – Iława. Prowadzi dalej w kierunku południowo-zachodnim zachodnim skrajem terenu kolejowego tej linii aż do działki nr 5. Opuszcza linię kolejową i prowadzi w kierunku południowo-zachodnim północną stroną drogi (działki nr 186, 189, 10000, 23). Dalej na zachód obejmując działki nr 2 i na południowo-zachód obejmując działki nr 403, 405, 407/2 i dalej na południowo-zachód północną stroną drogi gminnej nr 070312C do jej skrzyżowania z droga powiatową nr 1721C. Krótko na północ prowadzi wschodnią stroną drogi powiatowej i dalej na północny-wschód północną stroną drogi (działki nr 285 i 261). Dalej na zachód południową stroną cieku Zgniłka do drogi wojewódzkiej nr 554. Dalej na zachód prowadzi północną stroną drogi do wsi Węgorzyn. Dalej na północny-zachód prowadzi północną stroną drogi powiatowej nr 2023C do działki nr 1/1. Dalej na północ zachodnią granicą tej działki i na północny-zachód południową granicą działki nr 9/90. Na wysokości początku działki nr 66 zmienia kierunek na północny i prowadzi przez działkę nr 9/90 do drogi (działka nr 12). Prowadzi krótko na wschód południową stroną tej drogi, przekracza rów i dalej prowadzi na północ obejmując część działek nr 2/1 i 171/4. Omija zabudowania wsi Orłowo i dalej na północ obejmując część działki nr 160/59 i dochodzi do dawnego torowiska linii kolejowej Chełmża – Mełno (działka nr 72). Dalej prowadzi na północ wschodnią stroną tej dawnej linii (działki nr 72 i 150) osiąga drogę wojewódzką nr 548 i umowny początek granicy.



## Załącznik nr 3 do uchwały Sejmiku Województwa Kujawsko-Pomorskiego z dnia 16.12.2019

Wykaz współrzędnych punktów załamania granicy Obszaru Chronionego Krajobrazu Torfowiskowo-Jeziorno-Leśnego "Zgniłka-Wieczno-Wronie" (1-1300)

L.p.	X92	Y92	51	593091,34	500760,63	102	594402,10	498317,80	153	595378,66	495670,04
1	591115,63	504034,01	52	593101,12	500725,38	103	594414,45	498296,44	154	595326,52	495530,03
2	591153,27	503823,69	53	593117,69	500686,78	104	594436,15	498269,21	155	595312,86	495505,73
3	591138,35	503653,95	54	593126,02	500664,81	105	594490,21	498234,58	156	595247,08	495443,52
4	591119,21	503494,18	55	593138,47	500632,02	106	594523,25	498199,55	157	595159,31	495347,93
5	591090,36	503272,28	56	593144,03	500618,26	107	594562,20	498153,91	158	595115,53	495312,64
6	591067,35	503115,11	57	593187,50	500509,75	108	594587,12	498131,22	159	595065,99	495251,39
7	591063,21	503083,04	58	593221,42	500436,90	109	594603,91	498119,88	160	595021,22	495203,15
8	591104,32	503030,24	59	593241,54	500393,76	110	594649,63	498103,67	161	594965,24	495136,41
9	591206,41	503025,03	60	593293,48	500363,11	111	594722,82	498075,47	162	594949,69	495115,64
10	591247,89	503017,93	61	593316,94	500349,28	112	594815,80	498049,87	163	594947,36	495106,89
11	591277,02	503003,68	62	593369,54	500289,79	113	594963,95	498011,95	164	594816,83	494968,85
12	591290,92	502996,86	63	593393,56	500239,31	114	595089,97	497979,90	165	594797,72	494951,34
13	591301,37	502993,31	64	593434,04	500153,97	115	595195,30	497953,31	166	594776,64	494905,66
14	591349,95	502960,21	65	<b>593437,04</b>	500148,16	116	595285,95	497932,59	167	594766,24	494853,51
15	591410,86	502913,22	66	593448,38	500125,59	117	595325,21	497916,99	168	594775,65	494793,92
16	591443,88	502898,97	67	593465,40	500091,54	118	595355,91	497898,58	169	594796,76	494709,36
17	591461,34	502891,21	68	<b>593469,96</b>	500082,99	119	595367,60	497871,96	170	594814,49	494662,99
18	591475,35	502894,14	69	593510,44	500007,01	120	595513,44	497557,07	171	594863,20	494567,73
19	591509,94	502883,77	70	593589,18	499866,40	121	595546,51	497487,41	172	594890,07	494509,08
20	591553,08	502869,51	71	593593,29	499848,77	122	595589,60	497391,46	173	594897,54	494490,00
21	591592,32	502852,66	72	593628,22	499785,81	123	595597,39	497385,33	174	594893,01	494468,57
22	591697,29	502816,99	73	593676,04	499698,81	124	595602,18	497374,32	175	594880,35	494452,07
23	591797,69	502780,73	74	593710,52	499636,06	125	595807,03	497176,02	176	594849,81	494411,25
24	591937,34	502728,22	75	593716,42	499625,31	126	595939,23	497042,83	177	594806,07	494347,12
25	592051,76	502685,14	76	593736,44	499588,92	127	595957,37	497030,56	178	594774,43	494304,29
26	592155,72	502651,42	77	593753,90	499557,14	128	596048,69	496997,52	179	594680,73	494164,00
27	592265,24	502610,95	78	593768,03	499540,99	129	596080,83	497001,07	180	594589,37	494027,64
28	592469,38	502533,17	79	593774,70	499534,64	130	596103,41	496998,75	181	594517,11	493921,01
29	592535,10	502511,84	80	593783,60	499519,96	131	596133,55	496996,84	182	594493,13	493886,33
30	592629,06	502478,73	81	593860,35	499394,11	132	596165,70	496988,12	183	594437,74	493806,02
31	592625,83	502467,11	82	593870,70	499373,35	133	596175,38	496968,64	184	594394,01	493735,67
32	592614,48	502466,11	83	593908,74	499297,11	134	596201,91	496875,36	185	594338,61	493668,64
33	592572,75	502411,37	84	593947,45	499220,94	135	596224,00	496778,75	186	594427,65	493285,97
34	592569,83	502352,07	85	593964,36	499190,70	136	596242,77	496647,23	187	594243,32	493168,35
35	592619,73	502293,75	86	593979,27	499175,82	137	596246,02	496609,67	188	594093,94	493185,83
36	592610,26	502259,69	87	594071,25	499111,94	138	595867,89	496324,84	189	594067,05	493088,32
37	592612,88	501866,35	88	594087,16	499099,66	139	595757,07	496247,40	190	594044,70	493013,45
38	592750,98	501492,46	89	594109,85	499055,94	140	595654,37	496170,97	191	594019,78	492938,97
39	592808,32	501347,00	90	594125,43	499017,02	141	595607,13	496138,83	192	594006,79	492925,67
40	592814,77	501335,98	91	594141,91	498947,39	142	595594,14	496110,66	193	593995,14	492909,76
41	592884,79	501150,98	92	594157,15	498925,70	143	595594,15	496099,64	194	593897,91	492777,89
42	592940,14	501014,55	93	594175,95	498909,14	144	595544,24	496072,44	195	593740,76	492568,27
43	592961,81	500955,91	94	594264,37	498849,55	145	595465,44	496014,44	196	593695,47	492509,98
44	592983,27	500904,42	95	594304,53	498800,29	146	595458,32	496012,50	197	593657,52	492459,71
45	593000,05	500867,76	96	594316,56	498754,30	147	595399,42	495965,87	198	593647,77	492432,86
46	593022,40	500830,29	97	594327,91	498698,89	148	595419,13	495931,51	199	593635,79	492412,74
47	593041,64	500840,31	98	594343,73	498610,71	149	595400,01	495920,48	200	593587,82	492370,34
48	593063,33	500851,52	99	594361,90	498472,06	150	595402,02	495914,68	201	593535,73	492327,19
49	593074,23	500841,77	100	594377,17	498379,74	151	595399,12	495797,34	202	593516,62	492315,20
50	593074,78	500822,87	101	594385,85	498350,24	152	595389,06	495726,05	203	593501,95	492310,71



204	593488,04	492312,02	266	592069,85	490467,75	328	592933,69	487802,10	390	594769,47	484819,63
205	593454,97	492337,27	267	592085,13	490387,70	329	592886,66	487796,24	391	594770,50	484811,15
206	593441,72	492348,27	268	592097,40	490315,79	330	592895,78	487754,79	392	594809,65	484773,29
207	593416,48	492344,42	269	592106,81	490283,68	331	592917,80	487669,24	393	594824,94	484756,39
208	593359,09	492347,94	270	592124,91	490243,51	332	592929,48	487624,20	394	594835,33	484743,81
209	593301,48	492348,24	271	592159,61	490188,08	333	592948,87	487522,81	395	594841,07	484722,73
210	593269,35	492342,12	272	592209,16	490158,00	334	592960,88	487481,31	396	594832,57	484666,36
211	593246,97	492355,70	273	592213,36	490118,13	335	592980,03	487389,94	397	594827,56	484635,38
212	593223,29	492350,86	274	592250,97	490053,96	336	592985,56	487357,23	398	594827,49	484620,16
213	593104,39	492360,88	275	592296,67	490004,37	337	592989,08	487331,67	399	594809,05	484510,82
214	593090,17	492351,18	276	592319,96	489979,77	338	593004,96	487255,52	400	594801,59	484446,65
215	593050,32	492307,11	277	592342,07	489937,34	339	593018,61	487225,70	401	594802,87	484427,23
216	593014,01	492268,92	278	592347,91	489912,38	340	593031,57	487160,90	402	594820,02	484386,70
217	592949,52	492195,03	279	592353,72	489846,27	341	593060,01	487048,79	403	594857,00	484336,83
218	592909,66	492151,96	280	592368,94	489799,29	342	593067,15	486999,53	404	594903,00	484280,44
219	592838,76	492123,06	281	592384,47	489769,47	343	593081,42	486944,48	405	594962,96	484208,21
220	592789,18	492109,82	282	592445,10	489706,29	344	593086,95	486918,18	406	595003,77	484175,77
221	592760,04	492109,17	283	592478,77	489667,42	345	593089,80	486892,62	407	595043,68	484148,61
222	592712,98	492123,12	284	592505,95	489648,65	346	593124,23	486745,54	408	595171,64	484063,06
223	592669,58	492135,74	285	592522,53	489643,48	347	593131,27	486693,01	409	595229,26	484024,14
224	592660,57	492136,39	286	592589,27	489636,94	348	593154,69	486589,97	410	595253,57	484004,73
225	592637,23	492129,87	287	592640,11	489629,84	349	593179,87	486496,36	411	595420,46	484085,38
226	592616,10	492128,57	288	592655,37	489621,73	350	593196,13	486449,99	412	595577,24	484159,25
227	592580,86	492121,50	289	592672,20	489600,33	351	593267,13	486275,98	413	595712,72	484221,17
228	592497,84	492089,37	290	592681,59	489581,58	352	593276,52	486259,79	414	595912,93	484313,46
229	592445,05	492067,98	291	592686,78	489547,53	353	593305,00	486178,14	415	596071,74	484383,45
230	592375,36	492039,15	292	592700,40	489522,25	354	593362,36	486036,55	416	596188,35	484434,35
231	592366,37	492032,05	293	592714,60	489486,62	355	593400,55	485944,25	417	596430,73	484116,18
232	592333,92	492018,78	294	592772,33	489434,80	356	593413,19	485918,64	418	596617,93	483874,45
233	592281,47	491988,97	295	592803,12	489387,78	357	593419,35	485905,04	419	596722,95	483734,48
234	592149,59	491911,81	296	592835,48	489339,17	358	593460,15	485796,46	420	596866,18	483543,34
235	592064,37	491866,45	297	592851,09	489324,65	359	593474,49	485761,18	421	596950,43	483429,27
236	592038,41	491829,20	298	592898,41	489298,38	360	593497,41	485721,32	422	597154,53	483137,68
237	592024,56	491802,66	299	592926,85	489262,12	361	593516,27	485699,61	423	597747,53	483451,98
238	592006,57	491783,06	300	592948,22	489253,02	362	593522,73	485697,96	424	597843,40	483387,81
239	591976,05	491747,41	301	592960,58	489246,83	363	593593,36	485618,58	425	597848,56	483407,90
240	591959,72	491735,22	302	592969,94	489241,38	364	593675,03	485531,76	426	597855,00	483441,61
241	591844,07	491602,44	303	592989,46	489214,44	365	593705,82	485500,34	427	597857,70	483466,84
242	591815,24	491555,10	304	592997,18	489195,03	366	593785,45	485576,16	428	597830,43	483536,19
243	591812,60	491536,66	305	593055,48	489132,79	367	593805,86	485592,38	429	597790,24	483614,64
244	591796,39	491523,01	306	593081,76	489119,83	368	593917,74	485591,38	430	597790,27	483636,65
245	591755,94	491442,98	307	593100,20	489126,68	369	593972,72	485577,80	431	597748,81	483726,70
246	591712,50	491355,20	308	593122,21	489085,53	370	593984,43	485567,08	432	597722,85	483774,65
247	591671,06	491271,30	309	593080,80	489054,39	371	594015,19	485547,61	433	598131,66	484074,28
248	591622,41	491176,63	310	593077,54	489020,06	372	594041,19	485518,18	434	598193,34	484155,73
249	591621,11	491158,52	311	593090,20	488930,61	373	594070,34	485441,03	435	598206,95	484208,87
250	591627,28	491132,62	312	593109,26	488911,82	374	594095,58	485369,74	436	598237,39	484286,61
251	591692,70	491059,67	313	593127,77	488889,50	375	594144,13	485242,11	437	598254,27	484294,41
252	591779,51	490962,84	314	593172,77	488863,22	376	594170,77	485220,42	438	598294,73	484301,21
253	591830,78	490904,50	315	593168,29	488731,67	377	594180,13	485216,51	439	598425,67	484255,82
254	591934,08	490855,87	316	593205,24	488673,40	378	594210,37	485217,88	440	598495,35	484235,44
255	591959,68	490844,90	317	593195,51	488651,34	379	594221,49	485219,65	441	598566,89	484329,05
256	591961,60	490826,40	318	593163,77	488620,88	380	594257,62	485223,10	442	598620,06	484395,13
257	591962,92	490777,78	319	593134,53	488572,93	381	594297,64	485228,63	443	598653,09	484426,58
258	591954,87	490745,37	320	593055,49	488281,93	382	594325,34	485228,18	444	598718,19	484450,87
259	591955,79	490727,94	321	593043,24	488243,71	383	594386,87	485182,51	445	598805,99	484469,03
260	591969,07	490703,59	322	593038,70	488236,62	384	594438,72	485139,41	446	598849,12	484473,91
261	591981,11	490688,72	323	593019,22	488153,63	385	594496,05	485084,31	447	598892,59	484479,05
262	592009,29	490669,27	324	592986,86	487928,78	386	594621,12	484956,67	448	598976,09	484485,86
263	592052,33	490608,04	325	592969,27	487849,74	387	594676,57	484902,24	449	599100,20	484487,13
264	592062,05	490586,95	326	592958,66	487822,53	388	594749,75	484829,64	450	599214,88	484481,64
265	592066,95	490525,38	327	592946,91	487810,22	389	594761,77	484829,01	451	599242,10	484490,06

452	599261,61	484510,47	511	601718,60	486784,72	570	597390,46	487925,57	629	597684,00	489970,68
453	599301,78	484640,44	512	601762,64	486784,05	571	597340,22	487914,83	630	597827,79	489870,58
454	599313,74	484655,02	513	601873,44	486855,34	572	597262,79	487884,08	631	597958,11	489776,60
455	599331,94	484736,30	514	601830,00	486918,21	573	597147,78	487842,95	632	598172,62	489890,32
456	599338,98	484763,53	515	601844,24	486958,37	574	597100,79	487823,15	633	598235,78	489792,47
457	599415,86	484751,24	516	601844,22	486964,84	575	596949,81	487763,52	634	598274,64	489819,03
458	599445,92	484777,48	517	601852,63	486979,12	576	596918,03	487750,89	635	598386,11	489909,79
459	599531,53	484749,94	518	601813,79	486989,48	577	596901,13	487749,31	636	598330,34	490038,07
460	599566,84	484766,13	519	601903,25	487219,54	578	596882,67	487748,00	637	598509,22	490124,29
461	599573,88	484757,08	520	601864,97	487227,97	579	596865,84	487762,90	638	598668,67	490192,98
462	599619,60	484822,18	521	601767,18	487240,91	580	596783,90	487927,83	639	598684,21	490151,46
463	599646,23	484806,99	522	601712,10	487250,62	581	596739,18	488019,87	640	598691,34	490147,94
464	599623,86	484776,51	523	601448,93	487305,71	582	596731,38	488029,26	641	598867,58	490111,02
465	599651,39	484760,33	524	601199,46	487354,98	583	596617,05	488252,17	642	598977,46	490110,65
466	599741,10	484770,02	525	601086,73	487379,61	584	596610,86	488281,98	643	599133,90	490074,03
467	600099,74	484778,43	526	600957,12	487399,34	585	596607,24	488305,59	644	599143,36	490068,58
468	600414,06	484874,38	527	600862,56	487410,02	586	596605,30	488327,34	645	599258,64	490041,01
469	600557,96	484913,24	528	600854,46	487403,26	587	596584,63	488410,90	646	599283,57	490030,99
470	600761,40	484974,15	529	600847,44	487408,11	588	596564,89	488481,25	647	599300,14	490032,23
471	600758,15	484983,21	530	600829,19	487413,26	589	596545,73	488540,19	648	599341,66	490065,32
472	600948,70	485042,21	531	600719,00	487443,44	590	596539,93	488545,05	649	599393,73	490107,45
473	600949,94	485034,41	532	600569,64	487488,78	591	596503,24	488634,17	650	599506,90	490131,09
474	601088,06	485073,91	533	600500,63	487507,27	592	596496,77	488736,25	651	599648,44	490146,65
475	601180,72	485102,47	534	600445,88	487522,46	593	596501,96	488753,08	652	599711,94	490151,18
476	601463,83	485189,27	535	<b>600356,05</b>	487550,70	594	596497,18	488800,71	653	599736,60	490163,84
477	601553,96	485208,75	536	600288,05	487570,79	595	596500,42	488887,20	654	599925,17	489975,25
478	601555,27	485217,82	537	600243,97	487584,08	596	596502,36	488962,67	655	599968,87	489926,00
479	601680,97	485243,07	538	600234,64	487582,45	597	596496,52	489086,17	656	599979,60	489898,09
480	601696,53	485248,25	539	600227,16	487591,17	598	596492,00	489165,83	657	599981,21	489872,55
481	601889,57	485292,98	540	600140,35	487617,08	599	596489,35	489253,64	658	600004,58	489868,34
482	601976,49	485309,84	541	600052,86	487643,99	600	596482,18	489377,41	659	600050,88	489797,02
483	601995,93	485316,97	542	599872,67	487695,53	601	596476,37	489437,72	660	600098,20	489772,72
484	601995,28	485311,10	543	599815,36	487712,65	602	596466,31	489514,16	661	600148,69	489826,84
485	602191,64	485359,69	544	599759,26	487727,91	603	596449,49	489626,63	662	600199,91	489798,94
486	602323,78	485392,09	545	599678,53	487724,64	604	596449,46	489641,51	663	600221,99	489769,18
487	602424,92	485412,19	546	599576,56	487720,11	605	596452,42	489660,94	664	600279,33	489687,16
488	602580,42	485442,66	547	599481,60	487715,60	606	596483,87	489722,19	665	600378,48	489660,98
489	602786,43	485501,00	548	599478,38	487712,65	607	596522,40	489803,15	666	600442,28	489573,44
490	602840,88	485515,22	549	599471,26	487713,63	608	596540,23	489840,09	667	600464,01	489555,62
491	602869,44	485523,64	550	599420,32	487843,88	609	596650,36	489930,87	668	600520,32	489487,27
492	602884,31	485535,35	551	599388,63	487929,76	610	596787,45	490054,26	669	600546,32	489450,33
493	602961,46	485545,71	552	599363,34	487989,71	611	596835,73	490098,34	670	600597,10	489419,24
494	602959,50	485643,53	553	599290,40	488161,45	612	596888,81	490137,21	671	600613,32	489377,14
495	602925,19	485959,76	554	599148,14	488488,02	613	596942,00	490176,09	672	600660,97	489354,44
496	602895,37	486232,62	555	599084,06	488634,45	614	597047,62	490250,63	673	600677,88	489352,48
497	602873,28	486410,82	556	598864,31	488539,22	615	597145,79	490316,42	674	600805,78	489298,03
498	602689,27	486392,03	557	598746,45	488483,85	616	597182,45	490336,17	675	600959,03	489302,91
499	602692,48	486397,84	558	598604,13	488422,61	617	597230,00	490362,75	676	600971,03	489306,80
500	602605,73	486400,46	559	598430,83	488344,81	618	597325,31	490419,12	677	600997,97	489345,06
501	602482,56	486419,23	560	598257,52	488268,35	619	597377,85	490451,52	678	601064,04	489290,28
502	602294,03	486504,74	561	598211,42	488246,62	620	597482,80	490521,84	679	601153,11	489498,00
503	602289,48	486500,86	562	598088,34	488189,62	621	597619,86	490614,18	680	601111,40	489549,50
504	602173,50	486533,25	563	598000,24	488151,38	622	597625,97	490617,73	681	601068,22	489664,80
505	602095,03	486557,23	564	597947,69	488128,03	623	597700,45	490574,31	682	601100,35	489667,74
506	602060,75	486565,06	565	597806,83	488064,84	624	597816,46	490458,00	683	601116,51	489703,37
507	601962,21	486566,98	566	597766,94	488050,00	625	597891,68	490383,50	684	601135,01	489687,82
508	601917,45	486585,12	567	597622,42	487983,53	626	597869,95	490294,40	685	601246,50	489763,65
509	601785,94	486644,74	568	597579,98	487968,34	627	597800,26	490166,71	686	601280,21	489864,11
510	601668,00	486702,40	569	597531,74	487954,41	628	597735,87	490057,51	687	601282,75	489871,25

688	601239,33	489895,22	751	604144,69	491182,84	814	606693,70	492216,43	877	608235,71	494616,70
689	601213,70	489918,50	752	604183,16	491185,64	815	606702,18	492266,98	878	608180,96	494643,26
690	601206,97	489945,09	753	604196,62	491186,66	816	606731,30	492485,96	879	608163,71	494654,23
691	601236,11	489999,21	754	604274,34	491194,27	817	606742,31	492555,96	880	608115,18	494691,85
692	601238,99	490004,75	755	604334,17	491198,04	818	606788,37	492833,62	881	608034,13	494763,12
693	601237,06	490022,54	756	604482,97	491199,45	819	606792,90	492856,33	882	607971,89	494834,41
694	601226,02	490033,59	757	604554,93	491198,25	820	606824,63	492911,11	883	607935,36	494878,17
695	601164,20	490080,52	758	604588,83	491208,84	821	606816,48	492931,47	884	607877,66	494962,72
696	601147,95	490086,69	759	604596,72	491209,79	822	606813,67	492947,45	885	607870,53	494975,36
697	601156,67	490118,44	760	604608,39	491157,85	823	606813,63	492977,47	886	607794,70	494954,64
698	601164,13	490169,65	761	604609,38	491100,50	824	606808,76	493035,20	887	607736,01	494929,01
699	601275,00	490119,75	762	604602,51	491028,27	825	606803,24	493086,99	888	607705,32	494924,79
700	601327,51	490111,32	763	604600,01	491000,09	826	606800,33	493171,88	889	607679,31	494913,78
701	601351,41	490119,11	764	604608,71	490924,57	827	606789,67	493320,28	890	607645,94	494910,21
702	601412,97	490144,36	765	604608,73	490913,91	828	606784,38	493362,42	891	607612,89	494930,01
703	601492,70	490201,06	766	604606,77	490891,52	829	606791,56	493401,65	892	607577,62	494941,96
704	601541,69	490229,29	767	604648,53	490867,56	830	606831,73	493464,82	893	607547,16	494930,94
705	601580,55	490261,03	768	604805,76	490879,85	831	606866,68	493522,80	894	607544,52	494904,04
706	601594,76	490275,25	769	604821,21	490882,14	832	606926,06	493616,09	895	607537,09	494886,59
707	601616,49	490304,43	770	604899,02	490845,52	833	606942,83	493631,36	896	607523,51	494895,97
708	601679,71	490389,01	771	604926,52	490833,19	834	606986,61	493656,66	897	607485,24	494909,57
709	601728,63	490455,43	772	605052,93	490796,93	835	607077,00	493681,54	898	607455,76	494915,73
710	601737,05	490468,04	773	605061,06	490675,72	836	607092,89	493692,28	899	607432,17	494926,76
711	601776,90	490562,97	774	605212,68	490655,63	837	607145,43	493740,89	900	607379,64	494959,79
712	601816,07	490664,69	775	605282,30	490655,64	838	607163,23	493733,72	901	607377,98	494953,00
713	601841,04	490692,94	776	605291,12	490641,07	839	607267,18	493765,82	902	607328,48	494962,07
714	601899,34	490796,90	777	605294,00	490587,59	840	607309,38	493639,44	903	607248,05	494980,56
715	601922,39	490837,73	778	605301,81	490578,55	841	607314,54	493608,36	904	607218,32	495019,41
716	601972,61	490918,08	779	605330,29	490572,08	842	607401,94	493617,40	905	607214,09	495020,73
717	602046,75	491056,78	780	605394,70	490507,26	843	607435,08	493617,44	906	607171,90	494853,18
718	602049,73	491072,32	781	605418,43	490488,80	844	607434,34	493590,88	907	607012,51	494866,12
719	602141,06	491058,69	782	605457,25	490484,88	845	607708,51	493573,34	908	606951,27	494636,09
720	602185,09	491063,57	783	605586,91	490494,00	846	607742,15	493782,02	909	606946,72	494622,83
721	602259,32	491098,57	784	605706,78	490504,02	847	607847,14	493778,76	910	606883,62	494659,45
722	602275,88	491101,47	785	605780,95	490509,83	848	607930,78	493772,94	911	606858,91	494678,26
723	602419,01	491107,00	786	605864,23	490516,99	849	608070,70	493765,14	912	606833,63	494709,66
724	602629,63	491115,72	787	605838,95	490589,87	850	608317,30	493741,50	913	606821,38	494721,63
725	602821,46	491122,88	788	605851,29	490592,82	851	608326,98	493738,18	914	606788,29	494773,13
726	602886,97	491120,87	789	605945,26	490595,40	852	608352,61	493869,08	915	606776,01	494817,20
727	602891,42	491120,81	790	605994,19	490598,63	853	608362,48	493887,13	916	606790,96	494881,40
728	603000,10	491228,63	791	606005,21	490594,72	854	608374,37	493896,80	917	606727,79	494882,66
729	603095,57	491323,76	792	606073,27	490597,32	855	608420,83	493920,95	918	606687,51	494894,00
730	603098,54	491341,62	793	606101,39	490601,84	856	608496,99	493938,29	919	606607,84	494934,54
731	603090,37	491554,71	794	606129,64	490603,16	857	608517,89	493945,37	920	606572,90	494951,68
732	603091,71	491612,89	795	606226,17	490606,08	858	608509,43	493948,89	921	606537,17	494978,61
733	603102,10	491648,35	796	606256,65	490603,48	859	608497,84	493969,97	922	606461,74	495003,83
734	603106,55	491647,10	797	606404,99	490611,29	860	608479,65	494014,34	923	606402,11	495024,28
735	603146,75	491622,38	798	606497,65	490605,42	861	608477,37	494059,67	924	606360,61	495044,35
736	603238,54	491598,95	799	606581,62	490600,92	862	608484,85	494124,17	925	606275,38	495081,61
737	603282,22	491615,69	800	606604,65	490599,57	863	608488,70	494158,86	926	606258,91	495092,98
738	603309,68	491683,10	801	606597,44	490701,03	864	608505,22	494207,80	927	606200,91	495147,73
739	603494,00	491724,27	802	606583,58	490853,62	865	608518,18	494246,95	928	606131,89	495215,78
740	603650,74	491703,08	803	606584,55	490866,28	866	608515,88	494306,58	929	606090,35	495264,35
741	603662,31	491698,77	804	606609,75	491010,15	867	608492,59	494350,02	930	606073,87	495287,71
742	603812,52	491662,26	805	606630,23	491120,26	868	608447,61	494389,24	931	606064,51	495310,08
743	603836,57	491581,08	806	606637,99	491130,99	869	608433,92	494401,53	932	606034,63	495383,30
744	603856,82	491512,90	807	606664,87	491271,27	870	608412,85	494438,45	933	606027,26	495413,73
745	603858,35	491463,33	808	606680,45	491327,30	871	608398,93	494454,68	934	606020,11	495447,75
746	603861,67	491351,01	809	606702,16	491371,42	872	608391,24	494469,58	935	606023,65	495464,27
747	603859,34	491288,18	810	606765,98	491504,90	873	608393,77	494492,54	936	606074,18	495543,96
748	603881,34	491180,28	811	606608,20	491547,63	874	608381,85	494515,56	937	606128,63	495713,76
749	603967,08	491182,11	812	606658,08	491904,69	875	608346,44	494553,79	938	605846,38	495701,45
750	604067,51	491178,96	813	606700,48	492216,38	876	608294,68	494591,07	939	605585,26	495688,83

940	605517,87	495683,97	1001	602778,33	493944,66	1062	599128,40	494044,46	1123	598783,05	497240,48
941	605425,57	495675,23	1002	602667,91	493938,19	1063	599118,70	494063,92	1124	598634,31	497334,17
942	605366,29	495672,31	1003	602590,51	493931,69	1064	599110,22	494084,32	1125	598610,94	497347,09
943	605263,20	495670,02	1004	602561,93	493929,12	1065	599085,94	494116,70	1126	598554,32	497374,01
944	605034,78	495656,09	1005	602536,02	493929,76	1066	599056,53	494154,61	1127	598476,89	497425,46
945	604967,05	495652,23	1006	602524,01	493928,81	1067	599002,99	494193,16	1128	598420,82	497454,04
946	604968,06	495645,71	1007	602422,95	493901,55	1068	598959,91	494229,12	1129	598356,75	497490,76
947	604862,08	495640,55	1008	602395,04	493894,12	1069	598940,53	494245,37	1130	598241,83	497548,06
948	604789,24	495632,42	1009	602340,67	493888,92	1070	598909,34	494286,82	1131	598166,86	497578,31
949	604755,21	495628,19	1010	602308,87	493881,15	1071	598895,42	494304,67	1132	598110,24	497596,69
950	604669,27	495601,00	1011	602256,73	493867,88	1072	598871,12	494351,93	1133	597985,67	497630,11
951	604632,36	495581,25	1012	602174,11	493860,11	1073	598860,09	494370,72	1134	597950,29	497650,71
952	604577,90	495544,96	1013	602031,55	493844,87	1074	598856,94	494400,87	1135	597855,29	497699,96
953	604543,56	495517,08	1014	601910,68	493830,31	1075	598860,82	494407,01	1136	597788,99	497735,08
954	604513,79	495486,01	1015	601927,91	493752,55	1076	598884,45	494457,26	1137	597694,44	497788,47
955	604477,14	495427,96	1016	601941,14	493669,92	1077	598901,00	494482,55	1138	597590,76	497841,60
956	604409,74	495323,04	1017	601965,71	493506,26	1078	598950,16	494574,51	1139	597548,27	497862,86
957	604387,78	495259,80	1018	601985,85	493341,99	1079	598968,04	494593,67	1140	597425,36	497901,76
958	604373,50	495195,70	1019	601995,86	493261,36	1080	599011,17	494613,40	1141	597318,80	497935,28
959	604371,84	495182,37	1020	601957,94	493261,64	1081	599058,72	494658,13	1142	597290,10	497949,74
960	604388,69	495127,63	1021	601868,52	493262,31	1082	599064,59	494678,55	1143	597275,98	497952,67
961	604441,83	495044,35	1022	601840,05	493264,61	1083	599076,52	494750,79	1144	597265,97	497952,00
962	604463,91	494982,48	1023	601825,80	493270,05	1084	599102,15	494808,50	1145	597228,92	497980,34
963	604478,75	494939,73	1024	601723,42	493319,03	1085	599121,00	494858,41	1146	597161,06	498046,63
964	604484,99	494930,01	1025	601666,01	493333,28	1086	599141,75	494901,78	1147	597145,26	498060,16
965	604544,22	494869,72	1026	601644,97	493346,85	1087	599201,33	494931,59	1148	597060,93	498136,39
966	604544,55	494866,12	1027	601618,14	493365,34	1088	599308,26	494982,45	1149	597013,99	498166,33
967	604491,73	494861,60	1028	601551,72	493389,31	1089	599342,61	494999,29	1150	596946,01	498236,49
968	604455,81	494860,30	1029	601489,77	493388,03	1090	599300,80	495101,08	1151	596845,65	498358,16
969	604318,99	494883,33	1030	601412,38	493378,65	1091	599256,37	495159,72	1152	596797,70	498425,13
970	604158,71	494900,82	1031	601350,11	493373,10	1092	599204,59	495219,02	1153	596763,87	498474,70
971	604146,35	494812,66	1032	601314,19	493371,52	1093	599136,79	495296,78	1154	596710,46	498567,69
972	604055,28	494803,97	1033	601256,46	493376,04	1094	599062,98	495370,94	1155	596677,97	498633,07
973	604051,75	494778,65	1034	601236,10	493379,28	1095	599004,27	495358,01	1156	596581,72	498815,88
974	603892,93	494782,54	1035	601094,50	493402,28	1096	598937,93	495536,22	1157	596558,24	498851,90
975	603911,10	494544,11	1036	601056,57	493407,16	1097	598933,01	495557,89	1158	596537,89	498872,18
976	603776,34	494520,44	1037	600880,06	493412,98	1098	598844,86	495762,36	1159	596511,86	498885,72
977	603772,75	494541,82	1038	600652,51	493422,40	1099	598786,24	495898,10	1160	596434,90	498878,96
978	603711,80	494547,35	1039	600580,63	493448,30	1100	598855,95	495930,17	1161	596433,34	498887,31
979	603712,22	494569,34	1040	600369,99	493525,75	1101	598825,79	495947,35	1162	596384,72	498973,91
980	603651,27	494577,13	1041	600311,02	493546,48	1102	598865,48	496031,27	1163	596390,49	499038,30
981	603593,29	494607,58	1042	600180,78	493551,63	1103	598736,10	496152,17	1164	596378,25	499097,16
982	603511,56	494595,63	1043	600062,55	493559,74	1104	598761,97	496196,87	1165	596350,32	499201,78
983	603508,66	494608,55	1044	599956,89	493566,20	1105	598782,41	496228,64	1166	596329,74	499234,94
984	603451,08	494583,30	1045	599825,31	493575,63	1106	598808,62	496278,21	1167	596278,79	499308,01
985	603452,64	494578,10	1046	599803,94	493511,78	1107	598811,84	496287,55	1168	596238,63	499381,40
986	603441,97	494574,23	1047	599785,78	493448,94	1108	598814,50	496287,55	1169	596218,83	499421,04
987	603422,85	494565,14	1048	599774,49	493411,05	1109	598820,94	496310,24	1170	596070,00	499679,41
988	603329,54	494560,91	1049	599760,52	493384,43	1110	598829,68	496364,40	1171	596052,87	499744,14
989	603329,87	494566,77	1050	599736,53	493354,99	1111	598841,72	496480,99	1172	596043,86	499773,77
990	603282,16	494563,85	1051	599696,44	493319,99	1112	598842,33	496548,09	1173	596016,17	499822,69
991	603253,38	494544,09	1052	599690,52	493334,25	1113	598840,73	496616,45	1174	595981,47	499871,27
992	603210,30	494488,34	1053	599647,81	493577,92	1114	598822,52	496735,68	1175	595956,67	499917,65
993	603142,19	494428,42	1054	599467,64	493587,61	1115	598797,28	496885,06	1176	595951,55	499924,99
994	603077,40	494388,90	1055	599423,21	493710,06	1116	598796,93	496914,88	1177	595850,13	500108,78
995	603003,20	494314,04	1056	599398,61	493727,56	1117	598798,24	496946,96	1178	595848,79	500116,86
996	602860,67	494185,06	1057	599343,84	493763,90	1118	598824,85	497082,37	1179	595763,16	500262,01
997	602842,56	494170,85	1058	599321,47	493778,15	1119	598836,15	497149,13	1180	595672,65	500411,85
998	602781,98	494140,05	1059	599282,61	493817,97	1120	598839,38	497154,00	1181	595646,07	500455,10
999	602760,19	494131,63	1060	599260,32	493851,02	1121	598836,13	497194,49	1182	595527,32	500654,40
1000	602752,44	494106,03	1061	599180,89	493959,89	1122	598840,35	497207,09	1183	595459,72	500769,60

1184	595434,93	500811,12	1246	592578,68	505025,30
1185	595387,56	500883,54	1247	592574,79	505031,38
1186	595286,17	501036,07	1248	592558,45	505042,35
1187	595248,59	501095,95	1249	592336,00	505115,71
1188	595191,56	501201,22	1250	592151,89	505175,28
1189	595186,45	501214,37	1251	592018,37	505217,10
1190	595216,71	501232,72	1252	591859,95	505267,97
1191	595249,52	501263,95	1253	591723,78	505322,69
1192	595243,41	501283,91	1254	591592,82	505373,20
1193	595227,95	501291,65	1255	591577,04	505380,64
1194	595214,16	501290,99	1256	591565,48	505389,00
1195	595196,71	501306,14	1257	591444,16	505496,48
1196	595182,92	501320,30	1258	591393,62	505543,77
1197	595151,35	501360,22	1259	591278,08	505653,85
1198	595122,11	501408,15	1260	591250,64	505673,99
1199	595123,67	501413,96	1261	591188,10	505735,66
1200	595107,55	501436,79	1262	591153,98	505842,45
1201	595072,21	501500,88	1263	591124,89	505884,84
1202	595042,53	501554,96	1264	591094,67	505907,52
1203	595011,63	501612,57	1265	591062,53	505909,36
1204	594963,72	501680,80	1266	591010,67	505877,30
1205	594868,13	501824,02	1267	590981,41	505866,91
1206	594873,92	501838,83	1268	590881,32	505867,83
1207	594904,44	501944,42	1269	590824,69	505850,87
1208	594983,97	502233,74	1270	590767,05	505826,29
1209	595039,67	502435,89	1271	590748,23	505808,87
1210	595056,71	502475,47	1272	590716,15	505762,61
1211	595068,62	502502,49	1273	590671,28	505723,45
1212	595064,07	502516,98	1274	590683,05	505705,00
1213	595085,70	502608,41	1275	590659,00	505682,38
1214	595099,52	502672,75	1276	590641,11	505696,50
1215	595031,93	502715,91	1277	590638,25	505722,49
1216	594983,01	502748,71	1278	590629,69	505723,43
1217	594903,20	502804,09	1279	590478,65	505616,72
1218	594752,23	502910,98	1280	590609,95	505489,29
1219	594636,73	502993,36	1281	590634,42	505491,20
1220	594471,21	503110,48	1282	590652,35	505512,89
1221	594427,19	503141,75	1283	590664,66	505479,87
1222	594402,08	503175,22	1284	590761,92	505438,34
1223	594368,86	503219,97	1285	590844,94	505388,27
1224	594316,75	503290,76	1286	590871,37	505357,11
1225	594150,09	503511,26	1287	590942,71	505300,52
1226	594051,21	503647,05	1288	590986,15	505260,85
1227	594011,30	503661,51	1289	591013,49	505246,66
1228	594009,41	503669,25	1290	591030,48	505225,00
1229	594012,88	503696,62	1291	591029,89	505193,93
1230	593957,89	503769,03	1292	591120,22	505008,73
1231	593646,00	504118,87	1293	591181,92	504877,20
1232	593456,69	503958,59	1294	591143,72	504708,42
1233	593441,26	503981,77	1295	591121,26	504602,43
1234	593356,37	504074,45	1296	591101,60	504509,86
1235	593184,17	504278,53	1297	591078,72	504424,31
1236	593072,41	504409,57	1298	591057,74	504346,03
1237	592990,31	504509,95	1299	591102,31	504058,54
1238	592849,35	504677,63	1300	591115,63	504034,01
1239	592764,37	504775,81			
1240	592689,71	504858,23			
1241	592695,18	504875,92			
1242	592692,97	504891,35			
1243	592648,86	504926,79			
1244	592633,75	504943,16			
1245	592607,66	504980,52			

Załącznik nr 4 do uchwały Sejmiku Województwa Kujawsko-Pomorskiego z dnia 16.12.2019

Wykaz obszarów, na których nie obowiązują zakazy wymienione w § 5 pkt. 3, 7  
poprzez wskazanie współrzędnych punktów załamania granic tych obszarów wraz z ich numerami  
(1-867)

Tab. 1 Wykaz współrzędnych terenów położonych w gminie Chełmża.

L.p.	id	X	Y
1	1	594809,05	484510,82
2	1	594801,59	484446,65
3	1	594802,87	484427,23
4	1	594823,50	484411,61
5	1	594845,95	484415,36
6	1	594884,73	484424,96
7	1	594863,00	484508,53
8	1	594827,98	484504,08
9	1	594809,05	484510,82

Tab. 2 Wykaz współrzędnych terenów położonych w gminie Dębowa Łąka.

L.p.	id	X	Y
10	2	591529,70	503933,20
11	2	591550,55	503990,96
12	2	591499,85	504009,44
13	2	591477,89	503953,42
14	2	591529,70	503933,20
15	3	591594,59	503867,69
16	3	591576,69	503868,90
17	3	591563,62	503797,44
18	3	591532,61	503680,17
19	3	591589,21	503666,43
20	3	591607,10	503795,67
21	3	591611,47	503833,94
22	3	591604,15	503852,85
23	3	591594,59	503867,69
24	4	591961,94	504011,79
25	4	591920,82	504046,96
26	4	591852,96	503892,73
27	4	591827,39	503896,89
28	4	591812,44	503843,87
29	4	591872,05	503838,54
30	4	591961,94	504011,79
31	5	592899,12	502556,65
32	5	592867,54	502555,40
33	5	592809,37	502552,09
34	5	592829,24	502484,23
35	5	592869,39	502485,15
36	5	592869,61	502482,94
37	5	592876,47	502402,94
38	5	592860,45	502394,74
39	5	592881,22	502354,52
40	5	592926,13	502309,49

41	5	592956,42	502395,56
42	5	592947,42	502400,23
43	5	592947,31	502417,86
44	5	592947,66	502431,35
45	5	592945,55	502455,39
46	5	592937,78	502469,09
47	5	592924,66	502486,66
48	5	592922,33	502496,47
49	5	592914,11	502519,05
50	5	592910,56	502528,27
51	5	592899,12	502556,65
52	6	594194,22	502170,56
53	6	594132,28	502179,06
54	6	594123,80	502118,91
55	6	594187,96	502110,94
56	6	594194,22	502170,56
57	7	594210,61	502258,60
58	7	594249,83	502178,54
59	7	594321,33	502158,08
60	7	594309,40	502093,93
61	7	594374,79	502083,16
62	7	594381,59	502129,68
63	7	594373,71	502150,85
64	7	594359,93	502177,42
65	7	594345,26	502197,26
66	7	594321,13	502211,75
67	7	594302,67	502217,70
68	7	594297,56	502219,51
69	7	594273,66	502242,69
70	7	594252,64	502252,91
71	7	594231,41	502258,33
72	7	594210,61	502258,60
73	8	594820,29	500986,78
74	8	594827,07	500987,51
75	8	594843,20	500991,25
76	8	594880,68	501004,85
77	8	594932,51	501023,80
78	8	594977,99	501019,25
79	8	595006,58	501020,58
80	8	595030,04	501027,58
81	8	595073,20	501057,68
82	8	595062,97	501074,70
83	8	595128,82	501126,35
84	8	595157,74	501132,62
85	8	595211,68	501162,17
86	8	595186,45	501214,37
87	8	595216,71	501232,72
88	8	595249,52	501263,95
89	8	595243,41	501283,91
90	8	595227,95	501291,65
91	8	595186,13	501250,75

92	8	595027,73	501140,59
93	8	594990,81	501115,57
94	8	594943,65	501111,04
95	8	594932,87	501127,53
96	8	594909,62	501115,59
97	8	594915,84	501102,50
98	8	594853,45	501063,93
99	8	594828,98	501083,77
100	8	594780,71	501045,73
101	8	594804,06	501017,35
102	8	594820,29	500986,78
103	9	594502,55	500984,97
104	9	594532,03	501006,00
105	9	594495,67	501051,40
106	9	594434,38	501000,34
107	9	<b>594502,55</b>	500984,97
108	10	594366,27	501262,65
109	10	594327,58	501310,32
110	10	594270,30	501265,48
111	10	594277,85	501238,10
112	10	594292,97	501219,47
113	10	594306,65	501210,99
114	10	594366,27	501262,65
115	11	593201,21	500710,80
116	11	593175,64	500766,56
117	11	593128,48	500743,67
118	11	593151,83	500688,78
119	11	593201,21	500710,80
120	12	593288,05	500624,72
121	12	593231,89	500597,95
122	12	593254,35	500542,60
123	12	593314,85	500572,50
124	12	593301,62	500602,75
125	12	593301,07	500617,84
126	12	593288,05	500624,72
127	13	593335,64	500467,33
128	13	593304,49	500437,96
129	13	593388,45	500328,11
130	13	593431,71	500358,36
131	13	593418,93	500386,53
132	13	593396,24	500410,51
133	13	593354,43	500440,02
134	13	593335,64	500467,33
135	14	593509,45	500291,78
136	14	593471,41	500259,80
137	14	593509,55	500213,93
138	14	593550,15	500251,12
139	14	593509,45	500291,78
140	15	594054,38	499861,07
141	15	594028,47	499885,30
142	15	593980,87	499894,78

143	15	593978,31	499875,75
144	15	594030,14	499841,17
145	15	594054,38	499861,07
146	16	593947,95	499730,48
147	16	593902,25	499719,99
148	16	593877,89	499697,63
149	16	593896,13	499671,66
150	16	593941,06	499697,63
151	16	593947,95	499730,48
152	17	594067,30	499524,66
153	17	594058,29	499522,99
154	17	594021,71	499486,27
155	17	594013,70	499456,29
156	17	594061,31	499413,90
157	17	594116,68	499477,93
158	17	594067,30	499524,66

Tab. 3 Wykaz współrzędnych terenów położonych w gminie Piłznica.

L.p.	id	X	Y
159	18	602917,89	485574,97
160	18	602931,11	485615,79
161	18	602937,48	485643,53
162	18	602936,70	485677,98
163	18	602931,41	485700,02
164	18	602949,89	485729,93
165	18	602936,28	485857,30
166	18	602918,38	485855,18
167	18	602926,47	485714,60
168	18	602922,31	485694,06
169	18	602844,04	485685,36
170	18	602848,44	485664,19
171	18	602858,26	485654,55
172	18	602850,59	485614,88
173	18	602832,01	485581,17
174	18	602825,81	485570,29
175	18	602803,39	485519,77
176	18	602786,43	485501,00
177	18	602840,88	485515,22
178	18	602869,44	485523,64
179	18	602884,31	485535,35
180	18	602917,89	485574,97
181	19	602361,52	486354,64
182	19	602370,78	486382,39
183	19	602315,87	486410,76
184	19	602286,21	486360,76
185	19	602336,29	486347,50
186	19	602361,52	486354,64
187	20	605710,65	490514,29
188	20	605708,00	490562,23
189	20	605671,74	490559,63
190	20	605674,95	490514,82
191	20	605710,65	490514,29
192	21	605798,60	490750,42
193	21	605809,76	490728,53
194	21	605817,26	490705,10
195	21	605830,05	490646,46

196	21	605885,44	490647,56
197	21	605881,20	490707,76
198	21	605869,97	490706,20
199	21	605861,53	490757,33
200	21	605798,60	490750,42
201	22	606404,99	490611,29
202	22	606411,01	490659,25
203	22	606341,18	490655,52
204	22	606340,16	490607,57
205	22	606404,99	490611,29
206	23	606572,48	490613,42
207	23	606573,06	490658,77
208	23	606526,12	490658,74
209	23	606525,65	490615,06
210	23	606572,48	490613,42
211	24	606202,11	491700,80
212	24	606206,88	491646,94
213	24	606252,15	491642,16
214	24	606251,16	491698,09
215	24	606202,11	491700,80
216	25	606407,82	492113,88
217	25	606367,88	492057,35
218	25	606383,79	491989,12
219	25	606443,49	492000,87
220	25	606421,65	492093,06
221	25	606413,65	492089,85
222	25	606407,82	492113,88
223	26	606052,29	492305,22
224	26	606006,48	492302,01
225	26	606007,54	492263,66
226	26	606052,80	492264,73
227	26	606052,29	492305,22
228	27	606019,77	492402,19
229	27	606017,17	492429,43
230	27	606008,02	492451,25
231	27	605962,77	492440,59
232	27	605968,05	492405,44
233	27	605988,29	492409,13
234	27	605989,97	492399,55
235	27	606019,77	492402,19

Tab. 4 Wykaz współrzędnych terenów położonych w gminie Ryśk.

L.p.	id	X	Y
236	28	606140,35	492894,44
237	28	606146,27	492949,25
238	28	606089,33	492948,04
239	28	606091,45	492871,66
240	28	606140,35	492894,44
241	29	606789,67	493320,28
242	29	606754,41	493325,02
243	29	606748,50	493178,26
244	29	606800,33	493171,88
245	29	606789,67	493320,28
246	30	606639,65	493634,15
247	30	606646,25	493610,86
248	30	606665,40	493592,37

249	30	606708,79	493580,98
250	30	606717,27	493644,71
251	30	606648,52	493660,27
252	30	606639,65	493634,15
253	31	607077,00	493681,54
254	31	607092,89	493692,28
255	31	607128,43	493725,62
256	31	607106,06	493737,04
257	31	607063,11	493754,30
258	31	606958,89	493763,61
259	31	606941,55	493669,58
260	31	606988,04	493670,84
261	31	606987,56	493694,01
262	31	607061,74	493694,44
263	31	607077,00	493681,54
264	32	607291,93	494819,49
265	32	607362,58	494800,99
266	32	607370,73	494871,64
267	32	607334,80	494882,05
268	32	607291,93	494819,49
269	33	606107,60	494831,12
270	33	606097,10	494771,44
271	33	606127,94	494741,24
272	33	606147,52	494735,60
273	33	606170,12	494814,27
274	33	606107,60	494831,12
275	34	606236,68	494970,63
276	34	606287,63	494953,24
277	34	606307,26	495005,33
278	34	606253,42	495022,13
279	34	606236,68	494970,63
280	35	606021,26	495296,52
281	35	605964,53	495306,38
282	35	605955,34	495260,62
283	35	605988,29	495228,43
284	35	606014,88	495222,39
285	35	606021,26	495296,52
286	36	606074,18	495543,96
287	36	606047,36	495562,32
288	36	605997,30	495575,66
289	36	605990,07	495573,79
290	36	605972,67	495513,64
291	36	606043,86	495495,66
292	36	606074,18	495543,96
293	37	605584,19	495646,74
294	37	605588,25	495575,54
295	37	605635,74	495577,85
296	37	605634,04	495609,69
297	37	605584,19	495646,74
298	38	605440,82	495652,47
299	38	605443,53	495607,98
300	38	605538,51	495606,27
301	38	605537,93	495635,17
302	38	605519,34	495650,21
303	38	605500,88	495652,52
304	38	605481,53	495655,50
305	38	605465,40	495655,55
306	38	605453,39	495654,88
307	38	605440,82	495652,47

308	39	605211,94	495658,32	366	44	604072,11	492446,98	424	51	602220,48	492903,25
309	39	605217,25	495568,01	367	44	604073,81	492431,00	425	51	602226,34	492848,34
310	39	605266,41	495569,78	368	44	604047,12	492427,49	426	51	602285,50	492854,76
311	39	605264,70	495614,94	369	44	604062,01	492369,69	427	51	602278,52	492908,07
312	39	605331,20	495617,80	370	44	604063,15	492346,77	428	51	602220,48	492903,25
313	39	605328,93	495662,42	371	44	604044,46	492352,67	429	52	602063,77	492688,47
314	39	605211,94	495658,32	372	44	604029,01	492277,49	430	52	602074,42	492630,90
315	40	604734,18	494459,66	373	44	604010,33	492278,00	431	52	602111,23	492631,42
316	40	604743,22	494532,15	374	44	603909,05	492184,56	432	52	602110,09	492649,55
317	40	604712,86	494534,77	375	44	603922,08	492174,39	433	52	602130,45	492648,45
318	40	604698,42	494519,37	376	44	603936,55	492166,48	434	52	602133,61	492690,04
319	40	604694,14	494464,94	377	44	603953,13	492160,91	435	52	602063,77	492688,47
320	40	604734,18	494459,66	378	44	603952,80	492157,58	436	53	602136,24	492499,43
321	41	604495,86	491702,36	379	44	603946,93	492144,78	437	53	602131,47	492558,94
322	41	604497,54	491627,75	380	44	603940,52	492123,45	438	53	602088,33	492555,74
323	41	604527,35	491628,27	381	44	603938,45	492093,93	439	53	602088,25	492533,35
324	41	604528,39	491604,82	382	44	604014,64	492091,46	440	53	602030,76	492532,26
325	41	604556,64	491605,34	383	44	604014,59	492120,78	441	53	602010,50	492473,64
326	41	604556,15	491691,74	384	44	604029,49	492120,27	442	53	602044,00	492458,16
327	41	604542,25	491690,65	385	44	604030,57	492144,25	443	53	602028,62	492409,15
328	41	604543,90	491701,84	386	44	604091,40	492142,09	444	53	602054,66	492394,73
329	41	604495,86	491702,36	387	45	604079,10	492532,27	445	53	602083,47	492393,18
330	42	604235,76	492077,11	388	45	604132,97	492577,06	446	53	602073,86	492488,54
331	42	604232,03	492178,69	389	45	604118,02	492605,28	447	53	602099,44	492489,38
332	42	604191,40	492202,88	390	45	604099,30	492627,70	448	53	602120,90	492493,34
333	42	604178,72	492200,72	391	45	604082,56	492595,97	449	53	602136,24	492499,43
334	42	604183,04	492077,08	392	45	604076,93	492566,91	450	54	601515,82	491114,44
335	42	604235,76	492077,11	393	45	604079,10	492532,27	451	54	601473,21	491065,97
336	43	604238,97	492353,71	394	46	603542,35	493792,85	452	54	601534,52	491047,29
337	43	604270,45	492354,76	395	46	603567,92	493798,15	453	54	601559,01	491096,33
338	43	604333,37	492371,32	396	46	603586,62	493871,20	454	54	601515,82	491114,44
339	43	604352,63	492357,56	397	46	603529,58	493864,26	455	55	601086,75	492337,72
340	43	604389,80	492341,43	398	46	603542,35	493792,85	456	55	601117,65	492416,63
341	43	604444,22	492320,67	399	47	603363,07	494051,81	457	55	601062,79	492437,41
342	43	604471,69	492315,98	400	47	603289,70	494031,13	458	55	601052,35	492426,86
343	43	604527,63	492320,00	401	47	603304,42	493996,23	459	55	601039,09	492376,71
344	43	604522,56	492358,50	402	47	603345,89	494010,35	460	55	601050,51	492328,66
345	43	604534,33	492368,64	403	47	603347,21	494019,14	461	55	601086,75	492337,72
346	43	604526,82	492410,20	404	47	603366,78	494023,50	462	56	600630,01	492464,59
347	43	604353,64	492419,25	405	47	603363,07	494051,81	463	56	600604,39	492425,68
348	43	604345,11	492472,07	406	48	603204,41	494389,85	464	56	600648,59	492392,08
349	43	604332,79	492521,61	407	48	603195,88	494450,07	465	56	600636,39	492369,73
350	43	604305,11	492514,17	408	48	603164,97	494445,77	466	56	600667,81	492338,25
351	43	604281,64	492588,75	409	48	603169,27	494386,07	467	56	600699,77	492378,77
352	43	604221,93	492583,46	410	48	603204,41	494389,85	468	56	600690,70	492415,55
353	43	604238,49	492446,45	411	49	602308,87	493881,15	469	56	600630,01	492464,59
354	43	604211,26	492439,01	412	49	602256,73	493867,88	470	57	600452,00	492442,71
355	43	604238,97	492353,71	413	49	602262,49	493801,24	471	57	600498,85	492494,99
356	44	604091,40	492142,09	414	49	602385,25	493813,00	472	57	600463,64	492531,20
357	44	604094,60	492228,97	415	49	602370,76	493840,57	473	57	600424,13	492484,47
358	44	604100,36	492241,50	416	49	602351,05	493861,21	474	57	600425,71	492468,00
359	44	604109,99	492271,63	417	49	602334,24	493871,58	475	57	600452,00	492442,71
360	44	604115,94	492305,08	418	49	602308,87	493881,15	476	58	600090,71	492071,01
361	44	604113,55	492334,53	419	50	602744,41	492896,83	477	58	600126,33	492117,74
362	44	604108,41	492353,17	420	50	602667,13	492891,52	478	58	600075,21	492164,07
363	44	604135,55	492350,02	421	50	602671,43	492841,41	479	58	600035,25	492115,86
364	44	604161,69	492346,26	422	50	602749,27	492845,66	480	58	600090,71	492071,01
365	44	604145,73	492453,90	423	50	602744,41	492896,83	481	59	599848,09	493190,04



482	59	599910,45	493135,65	541	67	595769,56	498040,45	600	76	592035,31	491693,28
483	59	599956,19	493191,60	542	67	595779,35	498053,74	601	76	592062,26	491606,70
484	59	599896,50	493244,92	543	67	595796,58	498060,15	602	76	592049,49	491597,06
485	59	599848,09	493190,04	544	68	595924,61	498281,23	603	76	592016,69	491593,19
486	60	599774,49	493411,05	545	68	595900,02	498329,47	604	76	592032,12	491483,88
487	60	599760,52	493384,43	546	68	595846,32	498294,01	605	76	592079,70	491492,25
488	60	599736,53	493354,99	547	68	595876,36	498249,71	606	77	592183,91	490830,90
489	60	599696,44	493319,99	548	68	595924,61	498281,23	607	77	592152,42	490841,86
490	60	599736,07	493290,24	549	69	595687,70	498383,05	608	77	592126,60	490790,38
491	60	599771,32	493293,96	550	69	595638,88	498354,81	609	77	592194,83	490762,13
492	60	599794,75	493240,64	551	69	595670,60	498300,83	610	77	592183,91	490830,90
493	60	599825,07	493266,23	552	69	595709,96	498325,07	611	78	592941,01	490228,82
494	60	599839,51	493283,85	553	69	595703,83	498351,83	612	78	592996,35	490197,95
495	60	599860,30	493367,50	554	69	595687,70	498383,05	613	78	593041,34	490278,37
496	60	599841,08	493354,73	555	70	595154,48	498247,51	614	78	592982,22	490311,17
497	60	599816,64	493332,29	556	70	595109,10	498247,63	615	78	592941,01	490228,82
498	60	599809,65	493323,88	557	70	595108,68	498180,61	616	79	593292,91	490273,88
499	60	599796,97	493323,60	558	70	595161,40	498181,04	617	79	593260,74	490289,30
500	60	599784,59	493346,19	559	70	595163,06	498204,40	618	79	593240,81	490244,92
501	60	599774,44	493365,91	560	70	595159,71	498226,49	619	79	593263,30	490230,75
502	60	599774,49	493411,05	561	70	595154,48	498247,51	620	79	<b>593284,50</b>	490252,63
503	61	598907,81	494654,16	562	71	594197,89	499297,16	621	79	593292,91	490273,88
504	61	598872,14	494627,04	563	71	594149,51	499333,47	622	80	593330,17	490055,81
505	61	598879,84	494603,84	564	71	594102,14	499277,11	623	80	593296,16	490099,54
506	61	598896,11	494574,78	565	71	594152,19	499263,70	624	80	593239,55	490048,67
507	61	598910,47	494561,46	566	71	594171,98	499267,78	625	80	593271,67	490004,94
508	61	598943,03	494587,58	567	71	594197,89	499297,16	626	80	593330,17	490055,81
509	61	598907,81	494654,16	568	72	595981,18	495704,96	627	81	593256,55	489893,80
510	62	598497,87	496597,53	569	72	596019,13	495673,03	628	81	593270,47	489884,88
511	62	598536,88	496630,57	570	72	596053,24	495707,16	629	81	593289,40	489876,77
512	62	598548,00	496636,45	571	72	596011,39	495743,49	630	81	593327,67	489869,98
513	62	598526,73	496679,12	572	72	595981,18	495704,96	631	81	593354,57	489874,24
514	62	598510,17	496669,50	573	73	595418,25	495434,01	632	81	593381,02	489884,64
515	62	598497,87	496597,53	574	73	595384,74	495467,55	633	81	593299,31	489977,29
516	63	598388,60	496529,35	575	73	595331,29	495419,64	634	81	593256,55	489893,80
517	63	598374,91	496543,55	576	73	595361,57	495384,97	635	82	593427,36	490116,24
518	63	598324,85	496556,92	577	73	595418,25	495434,01	636	82	593380,42	490063,52
519	63	598274,82	496543,47	578	74	595237,62	494795,15	637	82	593386,83	490031,35
520	63	598249,04	496515,51	579	74	595269,02	494761,01	638	82	593429,95	489992,72
521	63	598278,29	496515,46	580	74	595310,91	494800,64	639	82	593464,66	489985,04
522	63	598388,60	496529,35	581	74	595276,73	494835,31	640	82	593490,80	489985,23
523	64	596976,26	497493,44	582	74	595237,62	494795,15	641	82	593506,91	489989,27
524	64	596941,32	497519,57	583	75	595407,26	494275,81	642	82	593522,58	489998,52
525	64	596911,76	497480,19	584	75	595419,98	494330,89	643	82	593548,57	490013,46
526	64	596946,70	497454,05	585	75	595378,04	494345,72	644	82	593563,77	490029,52
527	64	596976,26	497493,44	586	75	595354,46	494348,50	645	82	593577,07	490053,58
528	65	596841,87	498355,55	587	75	595357,76	494281,29	646	82	593583,46	490080,24
529	65	596809,38	498399,85	588	75	595407,26	494275,81	647	82	593583,61	490117,63
530	65	596753,23	498358,53	589	76	592079,70	491492,25	648	82	593578,55	490141,92
531	65	596785,28	498312,70	590	76	592082,55	491520,17	649	82	593562,81	490170,87
532	65	596841,87	498355,55	591	76	592082,93	491551,43	650	82	593542,53	490191,52
533	66	595861,60	497888,33	592	76	592091,27	491552,98	651	82	593514,22	490165,76
534	66	595855,25	497924,23	593	76	592099,66	491525,68	652	82	593493,01	490097,61
535	66	595824,67	497910,94	594	76	592141,48	491522,48	653	82	593496,80	490091,14
536	66	595831,13	497881,44	595	76	592191,61	491541,74	654	82	593463,38	490068,64
537	66	595861,60	497888,33	596	76	592149,20	491687,80	655	82	593427,36	490116,24
538	67	595796,58	498060,15	597	76	592073,07	491661,82	656	83	593771,48	489427,32
539	67	595792,68	498094,58	598	76	592067,94	491668,29	657	83	593711,07	489387,40
540	67	595759,20	498083,76	599	76	592042,66	491689,42	658	83	593751,55	489336,61

659	83	593793,37	489382,24	721	90	595925,17	490568,80	783	100	596457,95	488232,49
660	83	593771,48	489427,32	722	90	595931,55	490601,98	784	100	596525,96	488255,81
661	84	596990,65	490942,08	723	90	595930,28	490626,74	785	100	596555,80	488194,77
662	84	596993,73	490898,11	724	90	595860,99	490630,27	786	100	596597,46	488213,15
663	84	597035,10	490898,99	725	90	595851,57	490613,70	787	100	596574,61	488278,15
664	84	597032,76	490959,10	726	90	595817,76	490556,24	788	100	596564,78	488295,61
665	84	596990,65	490942,08	727	90	595780,70	490626,24	789	100	596554,67	488295,12
666	85	597033,66	491012,01	728	91	595472,55	489698,46	790	100	596534,40	488304,01
667	85	597020,24	491052,42	729	91	595415,98	489683,12	791	100	596518,50	488301,97
668	85	596973,56	491036,72	730	91	595429,85	489643,37	792	100	596450,04	488285,59
669	85	596986,65	490997,25	731	91	595518,69	489652,84	793	100	596417,69	488278,70
670	85	597033,66	491012,01	732	91	595472,55	489698,46	794	100	596408,59	488271,34
671	86	596731,36	490968,07	733	92	595623,48	489387,71	795	100	596387,52	488246,00
672	86	596734,46	491034,00	734	92	595546,46	489366,85	796	100	596375,59	488214,61
673	86	596676,63	491033,09	735	92	595588,67	489188,14	797	100	596369,57	488173,42
674	86	596677,07	490976,18	736	92	595599,56	489192,64	798	100	596377,23	488136,27
675	86	596731,36	490968,07	737	92	595617,25	489238,06	799	100	596383,22	488096,45
676	87	596004,57	491273,61	738	92	595626,90	489299,35	800	100	596401,69	488050,52
677	87	595979,87	491278,97	739	92	595630,77	489359,29	801	100	596449,03	488061,71
678	87	595955,70	491117,03	740	92	595623,48	489387,71	802	100	596418,71	488136,17
679	87	595937,79	491121,93	741	93	596481,65	489265,84	803	100	596391,41	488201,23
680	87	595932,40	491088,29	742	93	596475,34	489353,37	804	100	596391,49	488216,65
681	87	595950,32	491082,05	743	93	596387,84	489340,09	805	101	596529,91	488054,31
682	87	595924,35	490995,44	744	93	596398,50	489251,30	806	101	596590,06	488059,26
683	87	595908,57	490929,08	745	93	596481,65	489265,84	807	101	596585,57	488118,84
684	87	595947,64	490909,73	746	94	594886,50	488888,91	808	101	596525,98	488113,35
685	87	595970,53	490979,71	747	94	594928,15	488910,57	809	101	596529,91	488054,31
686	87	595992,48	491073,52	748	94	594904,36	488952,23	810	102	595425,86	486962,63
687	87	596024,97	491067,90	749	94	594866,16	488930,12	811	102	595375,70	486919,91
688	87	596019,90	491102,66	750	94	594863,95	488924,04	812	102	595406,96	486878,22
689	87	596000,54	491105,76	751	94	594886,50	488888,91	813	102	595461,56	486919,88
690	87	596011,78	491161,44	752	95	594373,59	488697,19	814	102	595425,86	486962,63
691	87	596003,23	491213,01	753	95	594344,70	488731,91	815	103	595448,20	486566,44
692	87	596004,57	491273,61	754	95	594338,21	488702,98	816	103	595391,29	486554,20
693	88	595872,66	491101,32	755	95	594318,24	488683,04	817	103	595385,24	486530,16
694	88	595847,63	491041,68	756	95	594347,23	488648,26	818	103	595385,68	486492,45
695	88	595891,04	491022,34	757	95	594373,59	488697,19	819	103	595389,40	486473,44
696	88	595915,73	491081,58	758	96	593972,56	487489,77	820	103	595401,05	486447,31
697	88	595872,66	491101,32	759	96	593939,12	487519,66	821	103	595410,08	486437,85
698	89	595812,54	491131,84	760	96	593914,27	487494,89	822	103	595414,45	486466,17
699	89	595846,71	491120,16	761	96	593896,99	487468,54	823	103	595448,20	486566,44
700	89	595862,42	491161,90	762	96	593920,76	487438,62	824	104	595469,00	485984,37
701	89	595845,84	491169,08	763	96	593972,56	487489,77	825	104	595482,20	486034,53
702	89	595847,99	491210,79	764	97	594528,00	487345,63	826	104	595468,71	486084,62
703	89	595806,73	491210,78	765	97	594463,01	487321,22	827	104	595432,01	486121,22
704	89	595806,80	491171,74	766	97	594481,72	487270,40	828	104	595398,51	486129,60
705	89	595812,54	491131,84	767	97	594529,81	487293,10	829	104	595381,93	486134,49
706	90	595780,70	490626,24	768	97	594532,09	487312,86	830	104	595350,92	486125,12
707	90	595824,67	490663,90	769	97	594530,58	487337,29	831	104	595351,87	486104,23
708	90	595810,81	490697,58	770	97	594528,00	487345,63	832	104	595363,78	486063,09
709	90	595789,70	490685,93	771	98	595505,82	488022,51	833	104	595414,90	486076,45
710	90	595718,83	490647,35	772	98	595542,51	488027,48	834	104	595422,91	486038,77
711	90	595755,13	490567,93	773	98	595535,11	488097,00	835	104	595424,85	486021,35
712	90	595727,60	490542,25	774	98	595487,95	488096,95	836	104	595460,16	486001,50
713	90	595745,33	490518,59	775	98	595505,82	488022,51	837	104	595469,00	485984,37
714	90	595765,59	490504,48	776	99	595575,26	488505,02	838	105	596016,84	485945,21
715	90	595804,54	490491,62	777	99	595579,80	488466,79	839	105	596091,42	485921,27
716	90	595812,78	490491,03	778	99	595624,94	488468,83	840	105	596112,54	486001,01
717	90	595839,07	490522,18	779	99	595619,95	488509,00	841	105	596036,96	486025,55
718	90	595860,63	490529,37	780	99	595575,26	488505,02	842	105	596016,84	485945,21
719	90	595886,21	490531,55	781	100	596391,49	488216,65	843	106	597081,71	487460,55
720	90	595906,55	490535,86	782	100	596411,83	488220,57	844	106	597067,61	487493,80

845	106	597035,82	487529,02
846	106	596965,28	487500,74
847	106	596952,40	487536,00
848	106	596879,40	487508,72
849	106	596906,28	487436,73
850	106	596990,16	487468,98
851	106	597003,49	487433,72
852	106	597081,71	487460,55
853	107	598477,51	488357,13
854	107	598433,29	488338,22
855	107	598435,75	488331,82
856	107	598398,53	488317,39
857	107	598401,56	488305,99
858	107	598345,89	488287,11
859	107	598344,97	488297,51
860	107	598298,75	488279,65
861	107	598302,35	488265,46
862	107	598339,03	488228,86
863	107	598389,10	488215,58
864	107	598439,12	488229,11
865	107	598475,62	488265,88
866	107	598488,84	488316,07
867	107	598477,51	488357,13

## Uzasadnienie

### 1. Przedmiot regulacji:

Zakres regulacji dotyczy przyjęcia uchwały w sprawie Obszaru Chronionego Krajobrazu Torfowiskowo-Jeziorno-Leśnego „Zgniłka-Wieczno-Wronie”.

### 2. Podstawa prawna:

- ustawa z dnia 16 kwietnia 2004 r. o ochronie przyrody (Dz. U. z 2018 r., poz. 1614, 2244, 2340 oraz z 2019 r. poz. 1696 i 1815):

Art. 23. 2. Wyznaczenie obszaru chronionego krajobrazu następuje w drodze uchwały sejmiku województwa, która określa jego nazwę, położenie, obszar, sprawującego nadzór, ustalenia dotyczące czynnej ochrony ekosystemów oraz zakazy właściwe dla danego obszaru chronionego krajobrazu lub jego części, wybrane spośród zakazów wymienionych w art. 24 ust. 1, wynikające z potrzeb jego ochrony. Likwidacja lub zmniejszenie obszaru chronionego krajobrazu następuje w drodze uchwały sejmiku województwa, wyłącznie z powodu bezpowrotnej utraty wyróżniającego się krajobrazu o zróżnicowanych ekosystemach i możliwości zaspokajania potrzeb związanych z turystyką i wypoczynkiem.

### 3. Konsultacje wymagane przepisami prawa (łącznie z przepisami wewnętrznymi):

Zgodnie z art. 23 ust. 3 ustawy o ochronie przyrody, projekt uchwały, został przedstawiony Radzie Gminy Ryńsk, Radzie Miejskiej Radzyna Chełmińskiego, Radzie Gminy Dębowa Łąka, Radzie Gminy Golub-Dobrzyń, Radzie Gminy Chełmża, Radzie Gminy Płużnica oraz Regionalnemu Dyrektorowi Ochrony Środowiska w celu uzgodnienia.

W związku z powyższym Rada Gminy Ryńsk, Rada Miejska Radzyna Chełmińskiego, Rada Gminy Dębowa Łąka, Rada Gminy Golub-Dobrzyń, Rada Gminy Chełmża oraz Rada Gminy Płużnica nie podjęły w ustawowym czasie stosownej uchwały w sprawie uzgodnienia przedmiotowego projektu uchwały. Zgodnie z art. 23 ust. 3a ustawy o ochronie przyrody, brak przedstawienia stanowiska w terminie miesiąca od dnia otrzymania projektu uchwały, jest uważane za uzgodnienie projektu.

Regionalny Dyrektor Ochrony Środowiska w Bydgoszczy pismem z dnia 31 października 2019 r. (znak: WST.622.26.2019.PT) postanowił uzgodnić niniejszy projekt uchwały Sejmiku Województwa Kujawsko-Pomorskiego w sprawie Obszaru Chronionego Krajobrazu Torfowiskowo-Jeziorno-Leśnego „Zgniłka-Wieczno-Wronie”.

### 4. Uzasadnienie merytoryczne:

Samorząd Województwa Kujawsko-Pomorskiego, zgodnie z ustawą z dnia 23 stycznia 2009 r. o zmianie niektórych ustaw w związku ze zmianami w organizacji i podziale zadań administracji publicznej w województwie (Dz. U. Nr 92 poz. 753 ze zm.), z dniem 1 sierpnia 2009 r. przejął kompetencje w zakresie obszarów chronionego krajobrazu. Jak wynika z art. 23 ust. 1 ustawy z dnia 16 kwietnia 2004 r. o ochronie przyrody (Dz. U. z 2018 r., poz. 1614, 2244, 2340 oraz z 2019 r. poz. 1696 i 1815), obszar chronionego krajobrazu obejmuje tereny chronione ze względu na wyróżniający się krajobraz o zróżnicowanych ekosystemach, wartościowe ze względu na możliwość zaspokajania potrzeb związanych z turystyką i wypoczynkiem lub pełnią funkcję korytarzy ekologicznych.

Obszar Chronionego Krajobrazu Torfowiskowo-Jeziorno-Leśny „Zgniłka-Wieczno-Wronie” powołano rozporządzeniem 21/92 Wojewody Toruńskiego z dnia 10 grudnia 1991 r. w sprawie wyznaczenia Obszarów Chronionego Krajobrazu w Województwie Toruńskim oraz reorganizacji zarządzania parkami krajobrazowymi i obszarami chronionego krajobrazu. Obecnie obowiązuje uchwała Nr X/241/15 Sejmiku Województwa Kujawsko-Pomorskiego z dnia 24 sierpnia 2015 r. w sprawie Obszaru Chronionego Krajobrazu Torfowiskowo-Jeziorno-Leśnym „Zgniłka-Wieczno-Wronie” (Dz. Urz. Województwa Kujawsko-Pomorskiego, poz. 2562).

Troszcząc się o zrównoważony rozwój całego województwa, w tym także na obszarach chronionego krajobrazu oraz mając też na względzie potrzeby zgłaszane przez podmioty gospodarcze, samorządy gminne i mieszkańców opracowano dla przedmiotowego obszaru chronionego krajobrazu dokumentację w zakresie oceny zachowania i wartości krajobrazów wyróżnionych z elementami audytu krajobrazowego. Wykonane prace polegały m. in. na doprecyzowaniu granicy Obszaru Chronionego Krajobrazu Torfowiskowo-Jeziorno-Leśnym „Zgniłka-Wieczno-Wronie” w taki sposób aby nawiązywała ona do działek ewidencyjnych oraz rzeźby i pokrycia terenu lub innych elementów charakterystycznych w terenie. W związku z powyższym korygowano

północny przebieg granicy OChK na terenie gminy Ryńsk, dzięki czemu jej aktualny przebieg nawiązuje do granic działek ewidencyjnych. Korekty granicy dokonano również w południowej i zachodniej części, włączając do OChK cenne przyrodniczo tereny o urozmaiconej topografii położone odpowiednio na południe od miejscowości Orzechowo w gminie Ryńsk oraz na wschód od miejscowości Bocień w gminie Chełmża. W południowo-wschodniej części OChK powiększono jego teren o cenne pod względem przyrodniczym tereny leśne położone w gminie Golub-Dobrzyń.

Należy podkreślić, iż na obszarach chronionego krajobrazu powinny obowiązywać ograniczenia właściwe dla danego obszaru, czy też dla jego części, wybrane spośród zakazów, o których mowa w ustawie o ochronie przyrody, a wynikające z potrzeby właściwej ich ochrony. Przy wprowadzaniu przedmiotowych zakazów należy się kierować konstytucyjną zasadą proporcjonalności, zawartą w art. 31 ust. 3 Konstytucji Rzeczypospolitej Polskiej z dnia 2 kwietnia 1997 r. (Dz. U. Nr 78, poz. 483, z późn. zm.), stanowiącą, iż ograniczenia w zakresie korzystania z konstytucyjnych wolności i praw mogą być ustanawiane tylko w ustawie i tylko wtedy, gdy są konieczne w demokratycznym państwie dla jego bezpieczeństwa lub porządku publicznego, bądź dla ochrony środowiska, zdrowia i moralności publicznej, albo wolności i praw innych osób. Zasada proporcjonalności nakazuje organom władzy publicznej użycie jedynie takich środków, które są niezbędne dla osiągnięcia konkretnego celu. Cel ten natomiast ma służyć społeczeństwu oraz powinien być osiągnięty zgodnie z zasadą zrównoważonego rozwoju. Zrównoważony rozwój, zgodnie z art. 3 pkt 50 ustawy z dnia 27 kwietnia 2001 r., Prawo ochrony środowiska (Dz. U. z 2018 r. poz. 799, z późn. zm.), to taki rozwój społeczno-gospodarczy, w którym następuje proces integrowania działań politycznych, gospodarczych i społecznych, z zachowaniem równowagi przyrodniczej oraz trwałości podstawowych procesów przyrodniczych, w celu zagwarantowania możliwości zaspokajania podstawowych potrzeb poszczególnych społeczności lub obywateli zarówno współczesnego pokolenia, jak i przyszłych pokoleń. Powyższa zasada stosowana w odniesieniu do stanowienia zakazów, jakie mają obowiązywać w obszarach chronionego krajobrazu wymaga, aby ograniczenia miały swoje merytoryczne umocowanie i wynikały z rzeczywistej potrzeby ochrony danego obszaru lub jego części.

Kierując się ww. konstytucyjną zasadą proporcjonalności oraz zasadą zrównoważonego rozwoju, w niniejszej uchwale, nie zastosowano zapisu dotyczącego obowiązywania bezwzględnego zakazu jakim jest: zakaz wydobywania do celów gospodarczych skał, w tym torfu, oraz skamieniałości, w tym kopalnych szczątków roślin i zwierząt, a także minerałów i bursztynu. Uznano, iż wprowadzenie tego zakazu nie jest konieczne dla zachowania ochrony ekosystemów Torfowiskowo-Jeziorno-Leśnym „Zgniłka-Wieczno-Wronie”, w tym: zachowania różnorodności biologicznej siedlisk, prowadzenia racjonalnej gospodarki leśnej, polegającej na zachowaniu różnorodności biologicznej siedlisk.

Ponadto nie zastosowano obowiązywania bezwzględnego zakazu jakim jest: zakaz lokalizowania obiektów budowlanych w pasie szerokości 200 m od linii brzegów klifowych oraz w pasie technicznym brzegu morskiego, gdyż na terytorium Śliwickiego Obszaru Chronionego Krajobrazu nie występują tereny położone w pasie szerokości 200 m od linii brzegów klifowych oraz w pasie technicznym brzegu morskiego.

Kierując się wnioskami wynikającymi z przeprowadzonej oceny przyrodniczej, a także analizy gminnych dokumentów planistycznych, wprowadzono odstępstwa od następujących zakazów: „likwidowania i niszczenia zadrzewień śródpolnych, przydrożnych i nadwodnych, jeżeli nie wynikają one z potrzeby ochrony przeciwpowodziowej i zapewnienia bezpieczeństwa ruchu drogowego lub wodnego lub budowy, odbudowy, utrzymania, remontów lub naprawy urządzeń wodnych”; „budowania nowych obiektów budowlanych w pasie szerokości 100 m od:

- a) linii brzegów rzek, jezior i innych naturalnych zbiorników wodnych,
  - b) zasięgu lustra wody w sztucznych zbiornikach wodnych usytuowanych na wodach płynących przy normalnym poziomie piętrzenia określonym w pozwoleniu wodnoprawnym, o którym mowa w art. 389 pkt 1 ustawy z dnia 20 lipca 2017 r. - Prawo wodne
- z wyjątkiem urządzeń wodnych oraz obiektów służących prowadzeniu racjonalnej gospodarki rolnej, leśnej lub rybackiej.”

Zgodnie z treścią rozporządzenia Ministra Środowiska z dnia 11 września 2012 r. w sprawie centralnego rejestru form ochrony przyrody (Dz. U. poz. 1080), dane określające obszar chronionego krajobrazu, winny być sporządzone zgodnie z wytycznymi przyjętymi w rozporządzeniu, tj. określeniem jego powierzchni i opisem jego wartości przyrodniczej oraz modelem pojęciowym danych przestrzennych, określającym

strukturę oraz dokładność bazy geometrycznej tej formy ochrony przyrody. Zatem wykonanie opracowania wiązało się z koniecznością uszczegółowienia (doprecyzowania) przebiegu granic Obszaru Chronionego Krajobrazu Torfowiskowo-Jeziorno-Leśnym „Zgniłka-Wieczno-Wronie”.

W wyniku przeprowadzenia weryfikacji przebiegu granic na obszarze niniejszej formy ochrony przyrody jej obszar uległ zwiększeniu z 11 924,5 ha do 12 360,04 ha. Zwiększenie powierzchni wynika również z doprecyzowania przebiegu granicy w szczególności do granic działek ewidencyjnych, w oparciu o aktualne granice gmin (Państwowy Rejestr Granic PRG)

Konieczność opracowania przedmiotowego wykazu współrzędnych punktów załamania granic według określonej metodyki wynika z treści rozporządzenia Ministra Środowiskaz dnia 11 września 2012 r. w sprawie centralnego rejestru form ochrony przyrody (Dz.U. poz. 1080).

Dane dotyczące powierzchni Obszaru wyrażone są w hektarach z dokładnością do dwóch miejsc po przecinku, zgodnie z treścią rozporządzenia Prezesa Rady Ministrów z dnia 14 marca 2017 roku w sprawie określenia wzorów formularzy sprawozdawczych, objaśnień do sposobu ich wypełniania oraz wzorów kwestionariuszy i ankiet statystycznych stosowanych w badaniach statystycznych ustalonych w programie badań statystycznych statystyki publicznej na rok 2017 (Dz. U. poz. 837, ze zm.).

W niniejszej uchwale dokonano także uaktualnienia opisu tekstowego przebiegu granic Obszaru Chronionego Krajobrazu Torfowiskowo-Jeziorno-Leśnym „Zgniłka-Wieczno-Wronie”, doprecyzowując ich przebieg i szczegółowość w porównaniu do opisu zawartego w uchwale Nr X/241/15 Sejmiku Województwa Kujawsko-Pomorskiego z dnia 24 sierpnia 2015 r. w sprawie Śliwickiego Obszaru Chronionego Krajobrazu (Dz. Urz. Woj. Kujawsko-Pomorskiego, poz. 2560).

Mając na uwadze powyższe wskazane jest podjęcie nowej uchwały w sprawie Obszaru Chronionego Krajobrazu Torfowiskowo-Jeziorno-Leśnym „Zgniłka-Wieczno-Wronie”. Przyjęcie tej uchwały w dalszym ciągu umożliwi skuteczne kształtowanie polityki ekologicznej i racjonalne zarządzanie zasobami przyrodniczymi, w kontekście m.in. ustaleń dotyczących czynnej ochrony ekosystemów, katalogu obowiązujących zakazów oraz odstępstw od tych zakazów, obowiązujących na terenie obszaru chronionego krajobrazu. Przyjęty w niniejszej uchwale zmieniony katalog zakazów nie narusza właściwej ochrony wyróżniających się krajobrazów o zróżnicowanych ekosystemach, wartościowych ze względu na możliwość zaspokajania potrzeb związanych z turystyką i wypoczynkiem lub pełnioną funkcją korytarzy ekologicznych, jak również kształtowania i ochrony krajobrazów priorytetowych.

## **5. Ocena skutków regulacji:**

Podjęcie uchwały w sprawie Obszaru Chronionego Krajobrazu Torfowiskowo-Jeziorno-Leśnym „Zgniłka-Wieczno-Wronie” pozwoli dostosować system obowiązujących zakazów do lokalnych potrzeb i uwarunkowań na jego obszarze, zapewniając jednocześnie utrzymanie właściwego stanu środowiska przyrodniczego, kulturowego oraz właściwej ochrony krajobrazu, zgodnie z zasadą zrównoważonego rozwoju. Ponadto uchwała ta pozwoli spełnić istotne wymogi formalne określone w rozporządzeniu Ministra Środowiska z dnia 11 września 2012 r. w sprawie centralnego rejestru form ochrony przyrody (Dz. U. poz. 1080).

Z dniem wejścia w życie niniejszej uchwały, traci moc uchwała Nr X/241/15 Sejmiku Województwa Kujawsko-Pomorskiego z dnia 24 sierpnia 2015 r. w sprawie Obszaru Chronionego Krajobrazu Torfowiskowo-Jeziorno-Leśnym „Zgniłka-Wieczno-Wronie” (Dz. Urz. Województwa Kujawsko-Pomorskiego, poz. 2562).