

PROJEKT REMONTU POSADZEK

w pomieszczeniach budynku Kujawsko-Pomorskiego Specjalnego Ośrodka
Szkolno-Wychowawczego Nr 2 im. gen. Maczka w Bydgoszczy,
ul. Akademicka 3, 85-796 Bydgoszcz,
w ramach realizacji zadania „K-PSOSW Nr 2 w Bydgoszczy – remont
pomieszczeń”

KATEGORIA OBIEKTU BUDOWLANEGO - IX

ADRES : ul. Akademicka 3, 85-796 Bydgoszcz,
działka nr 1/29, obręb nr 248, jedn. ewid. Miasto Bydgoszcz

INWESTOR : Województwo Kujawsko-Pomorskie,
ul. Plac Teatralny 2, 87-100 Toruń

AUTOR PROJEKTU: mgr inż. Anita Rylska

OPIS TECHNICZNY
DO PROJEKTU REMONTU POSADZEK W POMIESZCZENIACH
BUDYNKU KUJAWSKO-POMORSKIEGO SPECJALNEGO
OŚRODKA SZKOLNO-WYCHOWAWCZEGO NR 2
W BYDGOSZCZY

DANE OGÓLNE:

Zadanie: remont posadzek w pomieszczeniach budynku Kujawsko-Pomorskiego Specjalnego Ośrodka Szkolno-Wychowawczego Nr 2 im. gen. Maczka w Bydgoszczy, ul. Akademicka 3, 85-796 Bydgoszcz, w ramach realizacji zadania „K-PSOSW Nr 2 w Bydgoszczy – remont pomieszczeń”

Lokalizacja: ul. Akademicka 3, 85-796 Bydgoszcz,
działka nr 1/29, obręb nr 248, jedn. ewid. Miasto Bydgoszcz

Inwestor: Województwo Kujawsko-Pomorskie,
ul. Plac Teatralny 2, 87-100 Toruń

PRZEDMIOT INWESTYCJI:

Przedmiotem niniejszego opracowania jest projekt remontu posadzek w pomieszczeniach budynku Kujawsko-Pomorskiego Specjalnego Ośrodka Szkolno-Wychowawczego Nr 2 w Bydgoszczy, na działce nr 1/29, obręb nr 248, jedn. ewid. Miasto Bydgoszcz.

PODSTAWA OPRACOWANIA:

- Rozporządzenie Ministra Infrastruktury z dnia 12.04.2002 r. w sprawie warunków technicznych, jakim powinny odpowiadać budynki i ich usytuowanie (Dz.U. 2019 poz. 1065).
- Obowiązujące normy i przepisy związane z tematem opracowania.

LOKALIZACJA, FUNKCJA OBIEKTU I STAN ISTNIEJĄCY:

Budynek zlokalizowany jest w Bydgoszczy, na działce nr 1/29, obręb 248, jedn. ewid. Miasto Bydgoszcz. Wybudowany został na początku lat 90-tych XX w.

W budynku mieści się Kujawsko-Pomorski Specjalny Ośrodek Szkolno-Wychowawczy Nr 2 w Bydgoszczy - szkoła oraz internat dla dzieci i młodzieży słabo słyszającej i niesłyszającej.

Budynek w przeważającej części parterowy, częściowo parter + piętro, częściowo podpiwniczony. Wysokość budynku nad terenem 4-10 m. Stropodach o nachyleniach w przedziale około 5-15%, kryty papą, ocieplony.

Posadzki w korytarzach i pomieszczeniach, pokazanych na rzutach poniżej, nie były wymieniane od wielu lat, niektóre od początku istnienia budynku. Widać liczne nierówności, uszkodzenia i ubytki posadzek lastrykowych i z płytek PCV. Część płytek PCV odkleiła się od podłoża.

Zniszczone, nierówne posadzki stanowią bezpośrednie zagrożenie dla użytkowników, szczególnie dla osób z niepełnosprawnością ruchową. Pomieszczenia wyglądają nieestetycznie i nie spełniają wymogów higieniczno-sanitarnych. Konieczne jest przeprowadzenie prac posadzkarskich w pokazanych na rzutach pomieszczeniach.

- około 1464 m² – przybliżona powierzchnia posadzek do wymiany (do podanych na rzutach wymiarów pomieszczeń należy dodać 10 cm na wywinięcie wykładziny na ściany/cokół), w tym:
 - około 421 m² – ułożenie na lastryko homogenicznej wykładziny winylowej typu tarkett wraz z przyklejeniem,
 - około 1037 m² – wymiana płytek PCV na homogeniczną wykładzinę winylową typu tarkett,
 - około 6,00 m² – naprawa popękanej posadzki betonowej pod istniejącą wykładziną typu tarkett, uzupełnienie wykładziny w miejscu naprawy posadzki,

ZAKRES PRAC:

- niezbędne dla wykonania prac budowlanych remontowych przenoszenie i przesuwanie meblowania i pozostałych sprzętów użytkowych w miejsce wskazane przez wyznaczonego pracownika Kujawsko-Pomorskiego Specjalnego Ośrodka Szkolno-Wychowawczego Nr 2 w Bydgoszczy,
- zabezpieczenie mebli i sprzętów przed uszkodzeniem i zabrudzeniem,
- zabezpieczenie drzwi, okien i ścian przed uszkodzeniem i zabrudzeniem,
- uprzątnięcie terenu prac,

- ponowne ustawienie i montaż mebli i sprzętów po zakończeniu prac;
- wywóz i utylizacja materiałów odpadowych i porozbiórkowych wraz z uiszczeniem opłaty.

- UŁOŻENIE NA LASTRYKO HOMOGENICZNEJ WYKŁADZINY WINYLOWEJ TYPU TARKETT (około 421 m²):

- oczyszczenie lastryka poprzez szlifowanie,
- zagruntowanie powierzchni preparatem do powierzchni niechłonnych,
- wykonanie posadzki samopoziomującej,
- ułożenie i przyklejenie homogenicznej wykładziny winylowej typu tarkett wraz z cokołami,
- spawanie arkuszy wykładziny (sznurem do spawania),
- frezowanie złączy,
- na klatkach schodowych montaż profili schodowych;

- WYMIANA PŁYTEK PCV NA HOMOGENICZNĄ WYKŁADZINĘ WINYLOWĄ TYPU TARKETT (około 1037 m²):

- zerwanie płytek PCV,
- oczyszczenie podłoża,
- zagruntowanie powierzchni,
- wykonanie posadzki samopoziomującej,
- ułożenie i przyklejenie homogenicznej wykładziny winylowej typu tarkett wraz z cokołami,
- spawanie arkuszy wykładziny (sznurem do spawania),
- frezowanie złączy,

- NAPRAWA POPEKANEJ POSADZKI BETONOWEJ POD ISTNIEJĄCĄ WYKŁADZINĄ TYPU TARKETT (około 6 m²):

- zerwanie fragmentu wykładziny w miejscu uszkodzenia posadzki,
- usunięcie spękanej i pokruszonej posadzki betonowej,
- oczyszczenie podłoża,
- zagruntowanie powierzchni,
- wykonanie uzupełnienia posadzki – aplikacja zaprawy zgodnie z wytycznymi producenta, należy zwrócić uwagę na zalecaną maksymalną grubość jednorazowej powłoki, jeśli to konieczne wykonanie kłamrowania posadzki,
- ułożenie i przyklejenie uzupełnienia wykładziny,
- spawanie arkuszy wykładziny (sznurem do spawania),
- frezowanie złączy,

Wymagania dotyczące wykładziny winylowej

- klasa użytkowa 34, 43
- minimalna grubość całkowita 2 mm
- fabrycznie zabezpieczona warstwą PUR (poliuretan)
- klasa odporności na ścieranie T
- ubytek grubości grupa T max-0,08 mm
- ubytek objętości grupa T max 2,0 mm³
- odporna na oddziaływanie krzesła na rolkach
- odporna na oddziaływanie nóg mebli
- klasa ogniotrwałości min. 8kW/m² Bfl-s1
- napięcie indukowane < 2kV
- trwałość kolorów min. 6
- bardzo dobra odporność chemiczna
- odporna na bakterie i grzyby
- właściwości antypoślizgowe R9 min 0,3; klasa DS

Rozkład, wymiary i powierzchnia pomieszczeń, w których konieczna jest wymiana posadzek, podane są w zestawieniu i pokazane na rzutach pomieszczeń (poniżej). Do podanych na rzutach wymiarów pomieszczeń należy dodać 10 cm na wywinięcie wykładziny na ściany/cokół. **Z uwagi na możliwe niedokładności wykonania pomiarów, należy sprawdzić podane na rzutach wymiary pomieszczeń.**

Oznaczenia na rzutach pomieszczeń:

Szraf w paski – pomieszczenie, w którym będzie wymieniona posadzka,

Kolor niebieski – posadzka istniejąca,

Kolor czerwony – posadzka projektowana,

Kolor zielony – wymiary pomieszczeń wraz z dodatkiem 2x10 cm zapasu na wywinięcie wykładziny na ścianę/na cokół

Remont obejmuje wyłącznie ułożenie wykładzin winylowych.

W zakres prac nie wchodzi wymiana posadzek na płytki ceramiczne w pomieszczeniach pokazanych na rzucie pn. „Plan sytuacyjny Zespołu Żywnienia – Budynek G parter.”

**ZESTAWIENIE POWIERZCHNI POMIESZCZEŃ W KPSOSW NR 2 W BYDGOSZCZY,
W KTÓRYCH KONIECZNA JEST WYMIENIANA POSADZEK**

	Posadzka istniejąca	Posadzka projektowana	Powierzchnia podłogi [m2]
Budynek A parter:			55,42
Pracownia pracy i techniki	plytki PCV	tarkett	33,17
Gabinet	plytki PCV	tarkett	16,25
Korytarz (naprawa posadzki pod tarketem)	tarkett	tarkett	6,00
Budynek B parter:			252,87
korytarz	plytki PCV	tarkett	221,03
przedsionek	plytki PCV	tarkett	8,46
przedsionek	lastryko	tarkett	23,38
Budynek B klatki schodowe:			103,84
klatki schodowe	lastryko	tarkett	103,84
Budynek B piętro:			193,14
korytarz	plytki PCV	tarkett	193,14
Budynek C parter:			81,84
korytarz	lastryko	tarkett	39,81
przedsionek	lastryko	tarkett	6,43
przebieralnia	plytki PCV	tarkett	14,08
przedsionek	plytki PCV	tarkett	3,72
przedsionek	plytki PCV	tarkett	3,72
przebieralnia	plytki PCV	tarkett	14,08
Budynek D parter:			84,38
korytarz	plytki PCV	tarkett	84,38
Budynek D klatki schodowe:			77,12
klatki schodowe	lastryko	tarkett	77,12
Budynek D piętro:			84,38
korytarz	plytki PCV	tarkett	84,38
Budynek E parter:			84,38
korytarz	plytki PCV	tarkett	84,38
Budynek E klatki schodowe:			77,12
klatki schodowe	lastryko	tarkett	77,12
Budynek E piętro:			84,38
korytarz	plytki PCV	tarkett	84,38
Budynek F parter:			69,86
korytarz	plytki PCV	tarkett	69,86
Budynek G parter:			215,35
korytarz	plytki PCV	tarkett	94,43
przedsionek	plytki PCV	tarkett	11,50
przedsionek	plytki PCV	tarkett	2,34
jadalnia	lastryko	tarkett	93,30
pokój pracowników kuchni	plytki PCV	tarkett	13,78
RAZEM POWIERZCHNIA			1464,08
w tym:			
	istniejące lastryko, ułożenie tarkettu:		421,00
	istniejące płytki PCV, ułożenie tarkettu:		1037,08
	Korytarz (naprawa posadzki pod tarketem)		6,00

Plan sytuacyjny Pomieszczeń do nauki - Budynek B - Parter

Klatka schodowa — **lastyko**
 $1,70 \times 4,2 = 7,14$
 $3,3 \times 2,9 = 8,57$
TARKEIT
 $5,65 \times 1,4 = 7,91$
 $3,2 \times 3,2 = 10,24$
 $5,65 \times 1,4 = 7,91$
 $1,60 \times 2,9 = 4,64$
lastyko i taśmy
antypodłogowe
 $\Sigma = 47,41 \text{ m}^2$

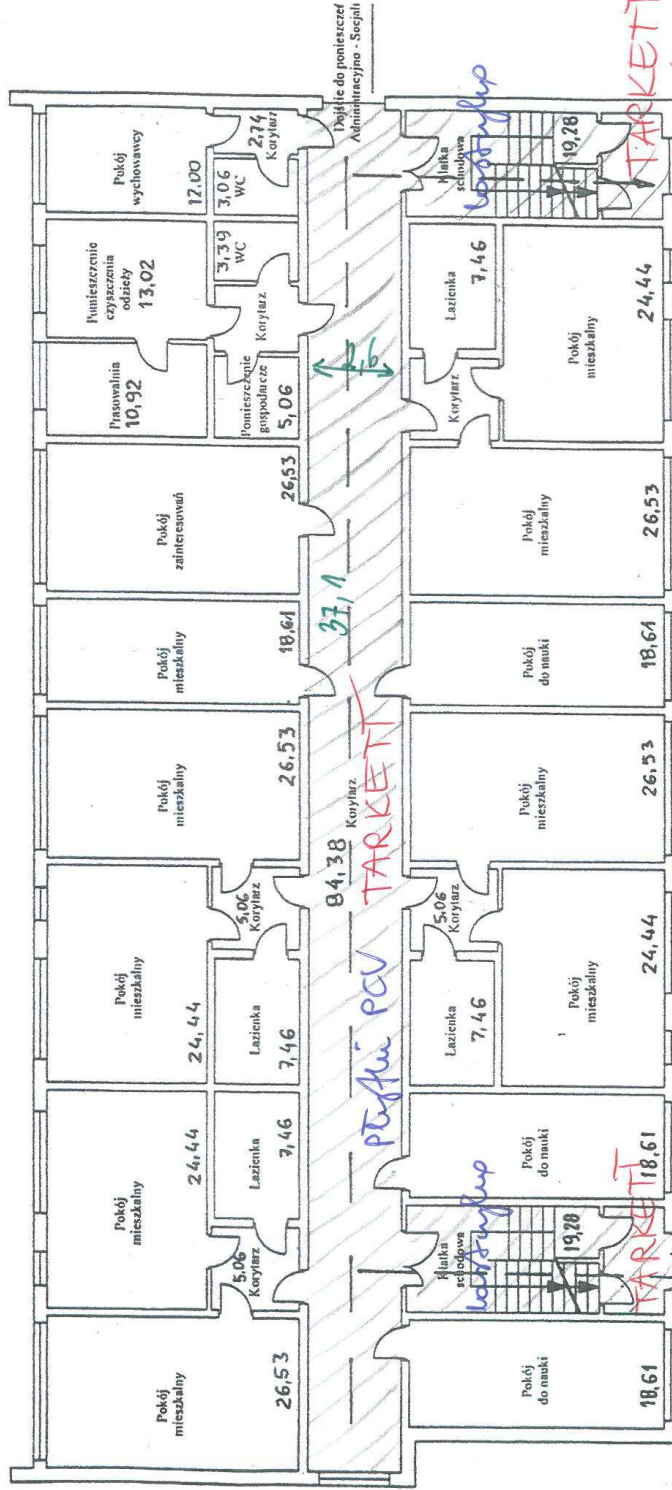
Klatka schodowa — **lastyko**
 $1,10 \times 2,9 = 3,19$
 $1,16 \times 2,9 = 3,36$
 $3,7 \times 3,3 = 12,21$
 $1,4 \times 2,9 = 4,06$
TARKEIT
 $7,81 = 5,65 \times 1,4$
 $7,81 = 5,65 \times 1,4$
 $7,84 = 4,9 \times 1,6$
lastyko i taśmy
antypodłogowe
 $\Sigma = 32,17 \text{ m}^2$



Plan sytuacyjny pomieszczeń: - parter - 252,87 m²
 - klatki schodowe - 103,84 m²

Legenda:
 — droga ewakuacji
 — postarunek porządkowy
 ○ ukrycie dla TSP (amoniak)

Plan sytuacyjny Internatu - Budynek.E - Parter



basen i listwy
antyposiargowe

Razem powierzenie
- parter - 84,38 m²
- klatki schodowe -
- 47,12 m²

podest

$$\begin{aligned} 6,73 &= 2,25 \times 2,9 \\ 5,08 &= 1,75 \times 2,9 \\ 6,78 &= 2,2 \times 2,9 \\ \Sigma &= 17,65 \end{aligned}$$

podest

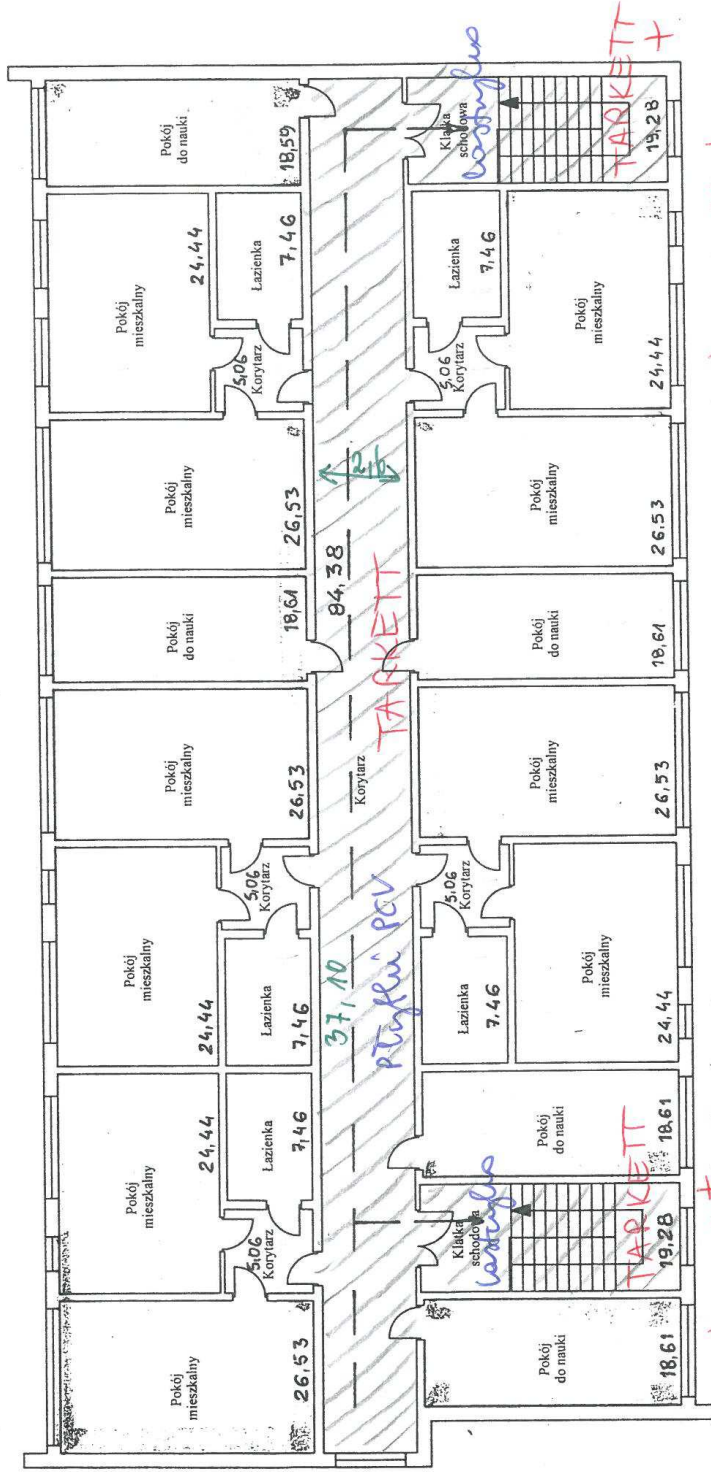
$$\begin{aligned} 5,72 &= 1,8 \times 2,9 \\ 1,86 &= 1,55 \times 1,2 \\ \Sigma &= 7,08 \end{aligned}$$

schody

$$\begin{aligned} 4,58 &= 1,70 \times 2,7 \\ 6,00 &= 1,50 \times 4 \\ 6,00 &= 1,50 \times 4 \\ \Sigma &= 16,58 \end{aligned}$$

Legenda:
 droga ewakuacji —
 posterunek porządkowy ○
 ukrycie dla TSP (amoniak)

Plan sytuacyjny Internatu - Budynek E - Piętro



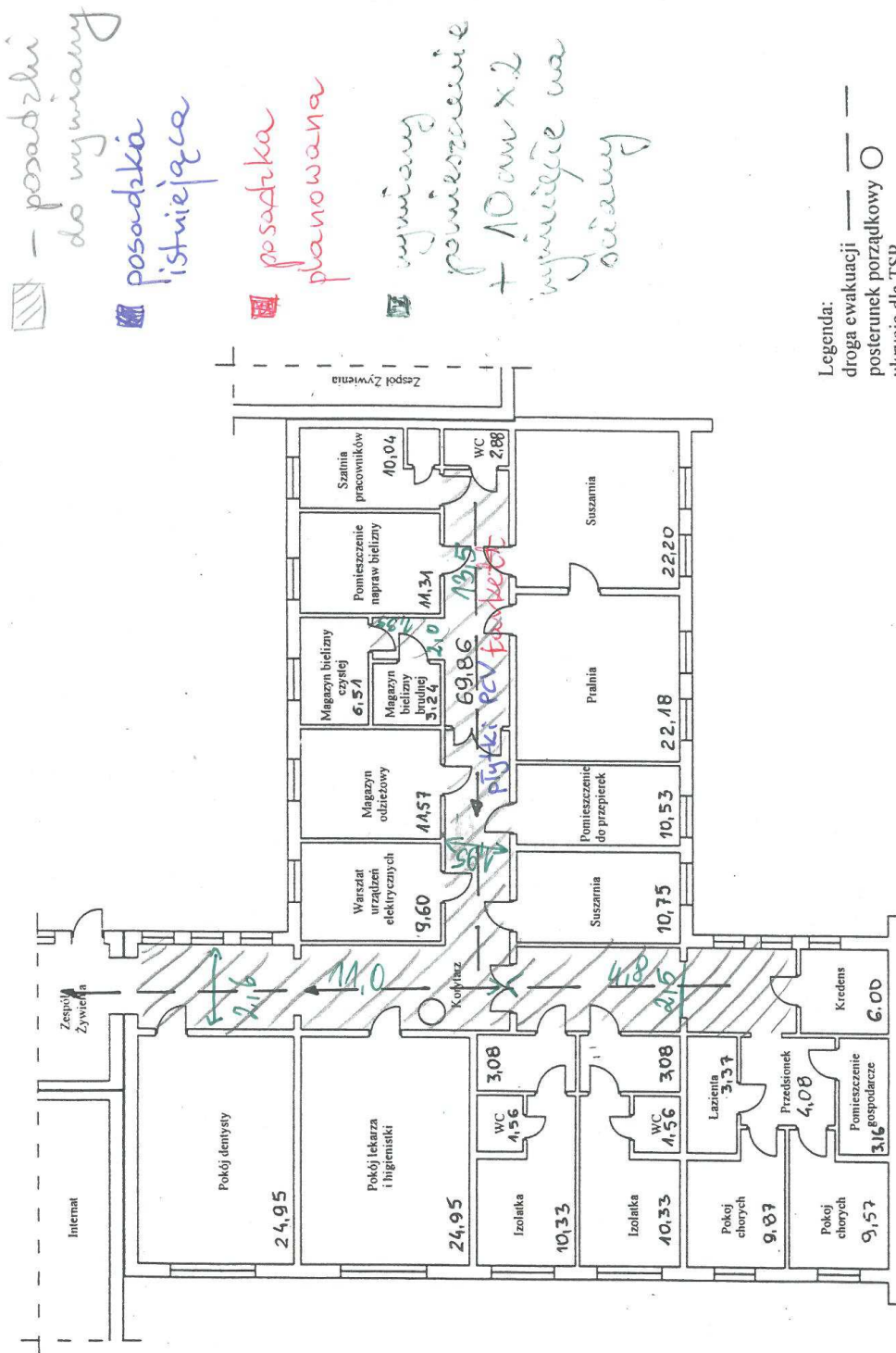
baseny i listwy antypoślizgowe

baseny i listwy antypoślizgowe

- Legenda:
- droga ewakuacji
 - posterunek porządkowy
 - ⊙ ukrycie dla TSP (chlor)

Razem powierzchnia: 84,38 m² podłogi

Plan sytuacyjny Zespołu Sanitarnego - Budynek F *parter*



Plan sytuacyjny Zespołu Żywienia - Budynek G - Parter

