

UCHWAŁA NR XI/257/19
SEJMIKU WOJEWÓDZTWA KUJAWSKO-POMORSKIEGO

z dnia 13 listopada 2019 r.

w sprawie Obszaru Chronionego Krajobrazu Niziny Ciechocińskiej

Na podstawie art. 23 ust. 2 ustawy z dnia 16 kwietnia 2004 r. o ochronie przyrody (Dz. U. z 2018 r. poz. 1614, 2244, 2340 oraz z 2019 r. poz. 1696 i 1815) uchwała się, co następuje:

§ 1. 1 Wyznacza się Obszar Chronionego Krajobrazu Niziny Ciechocińskiej, zwany dalej „OChK Niziny Ciechocińskiej”.

2. Położenie i opis granic OChK Niziny Ciechocińskiej określa załącznik nr 1 do niniejszej uchwały.

§ 2. Mapa OChK Niziny Ciechocińskiej stanowi załącznik nr 2 do niniejszej uchwały.

§ 3. Wykaz współrzędnych punktów załamania granicy OChK Niziny Ciechocińskiej stanowi załącznik nr 3 do niniejszej uchwały.

§ 4. Ustalenia dotyczące czynnej ochrony ekosystemów na terenie OChK Niziny Ciechocińskiej polegają na:

1) w obrębie ekosystemów leśnych:

- a) utrzymaniu ciągłości i trwałości ekosystemów leśnych, niedopuszczeniu do ich nadmiernego użytkowania oraz fragmentacji,
- b) zachowaniu i unaturalnianiu istniejących ekosystemów leśnych,
- c) wykorzystywaniu do odnowień gatunków właściwych dla danego siedliska, zaniechaniu wykorzystywania gatunków obcych rodzimej florze i stopniowym ich usuwanie,
- d) ograniczaniu stosowania w odnowieniach gatunków rodzimych ale będących poza granicami naturalnego zasięgu,
- e) utrzymywaniu stref ekotonowych stanowiących bufor ochronny dla ekosystemów leśnych, urozmaicających krajobraz i charakteryzujących się zarazem dużą bioróżnorodnością,
- f) wykorzystaniu lasów dla celów rekreacyjno - krajoznawczych i edukacyjnych w oparciu o wyznaczone szlaki turystyczne. Dążeniu do odpowiedniego kształtowania i udostępniania szlaków turystycznych w celu skanalizowania ruchu i ograniczenia presji na siedliska leśne,
- g) prowadzeniu racjonalnej gospodarki leśnej, w tym zachowanie stateczności stref krawędziowych oraz pozostawienie drzew dziuplastych i części obumarłych do całkowitego rozkładu, przy zachowaniu bezpieczeństwa,
- h) prowadzeniu racjonalnej gospodarki łowieckiej, w szczególności poprzez dostosowanie liczebności populacji zwierząt łownych związanych z ekosystemami leśnymi do warunków środowiskowych,
- i) zwalczaniu owadów i patogenów grzybowych zagrażających trwałości lasów metodami mechanicznymi, biologicznymi i chemicznymi zgodnie z zasadami racjonalnej gospodarki leśnej,
- j) skracaniu długości granic polno-leśnych w kompleksach lasów, poprzez zalesianie przyległych terenów rolnych w oparciu o istniejące uwarunkowania i możliwości;

2) w obrębie ekosystemów nieleśnych:

- a) utrzymaniu i przeciwdziałaniu zarastaniu łąk, pastwisk i torfowisk poprzez koszenie i wypas, a także mechaniczne usuwanie samosiewów drzew i krzewów z terenów otwartych,
- b) unikaniu dalszej fragmentacji łąk i pastwisk,
- c) ograniczaniu zmiany użytków zielonych na grunty orne, niedopuszczaniu do przeorywania użytków zielonych, propagowanie powrotu do użytkowania łąkowego gruntów wykorzystywanych jako rolne wzdłuż rowów i lokalnych obniżen terenu,

- d) preferowaniu ochrona roślin przed szkodnikami metodami biologicznymi zamiast chemicznych,
 - e) ochronie zieleni wiejskiej w postaci zadrzewień śródpolnych i przydrożnych, a także parków wiejskich,
 - f) zachowaniu śródłukowych i śródpolnych zadrzewień z rodzimymi gatunkami,
 - g) zachowaniu śródpolnych oczek wodnych, zabagnień i podmokłości,
 - h) utrzymywaniu terenów otwartych poprzez ograniczenie stosowania ogrodzeń mogących stanowić barierę dla migracji zwierząt oraz mogących stanowić dysonans w krajobrazie (zaleca się stosować materiały naturalne - drewno oraz kolorystykę nawiązująca do otoczenia),
 - i) propagowaniu wśród rolników działań zmierzających do utrzymania trwałych użytków zielonych, zgodnie z wymaganiami zbiorowisk łąkowych, propagowanie gospodarstw prowadzących produkcję mieszaną, promowanie agroturystyki i rolnictwa ekologicznego,
 - j) wprowadzaniu różnorodnych form zieleni na terenach zurbanizowanych,
 - k) zwiększaniu lesistości poprzez dolesienia na gruntach nieprzydatnych rolniczo;
- 3) w obrębie ekosystemów wodnych:
- a) zachowaniu istniejących zbiorników wodnych, w tym starorzeczy oraz cieków z pasem roślinności okalającej,
 - b) zachowaniu naturalnej dostępności do linii brzegowej rzek i jezior,
 - c) retencjonowaniu wód dla realizacji celów ekologicznych;
- 4) inne rekomendacje:
- a) zachowanie zgodności z ustaleniami wynikającymi z planu ochrony dla rezerwatu przyrody: „Bór Wąkole”, „Ciechocinek”,
 - b) zachowanie zgodności z ustaleniami wynikającymi z planów zadań ochronnych obszarów Natura 2000: „Nieszawska Dolina Wisły”, „Włocławska Dolina Wisły”, „Ciechocinek”, „Dolina Dolnej Wisły”,
 - c) dostosowywanie nowej zabudowy do historycznie kształtowanych założeń ruralistycznych wsi, z preferowaniem stopniowego uzupełnienia zabudowy już istniejącej (unikanie rozproszenia nowej zabudowy),
 - d) zachowanie drożności korytarzy ekologicznych i korytarzy migracji dużych zwierząt poprzez m. in. ograniczanie zabudowy i zwiększanie lesistości,
 - e) rozwój turystyki przyrodniczej,
 - f) propagowanie tradycyjnych form architektury regionalnej,
 - g) odtwarzanie dawnych/historycznych funkcjonalnych układów terenów zieleni oraz parków podworskich, w tym przywracanie zadrzewień przydrożnych,
 - h) ochrona lub poprawa ekspozycji obiektów zabytkowych,
 - i) renowacja/rekultywacja terenów zdegradowanych,
 - j) ochrona mikroklimatu uzdrowiskowego.

§ 5. Na obszarze OChK Niziny Ciechocińskiej, wprowadza się następujące zakazy:

- 1) zabijania dziko występujących zwierząt, niszczenia ich nor, legowisk, innych schronień i miejsc rozrodu oraz tarlisk, złożonej ikry, z wyjątkiem amatorskiego połowu ryb oraz wykonywania czynności związanych z racjonalną gospodarką rolną, leśną, rybacką i łowiecką;
- 2) realizacji przedsięwzięć mogących znacząco oddziaływać na środowisko w rozumieniu przepisów ustawy z dnia 3 października 2008 r. o udostępnianiu informacji o środowisku i jego ochronie, udziale społeczeństwa w ochronie środowiska oraz o ocenach oddziaływania na środowisko;
- 3) likwidowania i niszczenia zadrzewień śródpolnych, przydrożnych i nadwodnych, jeżeli nie wynikają one z potrzeby ochrony przeciwpowodziowej i zapewnienia bezpieczeństwa ruchu drogowego lub wodnego lub budowy, odbudowy, utrzymania, remontów lub naprawy urządzeń wodnych;

- 4) wykonywania prac ziemnych trwale zniekształcających rzeźbę terenu, z wyjątkiem prac związanych z zabezpieczeniem przeciwsztormowym, przeciwpowodziowym lub przeciwosuwiskowym lub utrzymaniem, budową, odbudową, naprawą lub remontem urządzeń wodnych;
- 5) dokonywania zmian stosunków wodnych, jeżeli służą innym celom niż ochrona przyrody lub zrównoważone wykorzystanie użytków rolnych i leśnych oraz racjonalna gospodarka wodna lub rybacka;
- 6) likwidowania naturalnych zbiorników wodnych, starorzeczy i obszarów wodno-błotnych;
- 7) budowania nowych obiektów budowlanych w pasie szerokości 100 m od:
 - a) linii brzegów rzek, jezior i innych naturalnych zbiorników wodnych,
 - b) zasięgu lustra wody w sztucznych zbiornikach wodnych usytuowanych na wodach płynących przy normalnym poziomie piętrzenia określonym w pozwoleniu wodnoprawnym, o którym mowa w art. 389 pkt 1 ustawy z dnia 20 lipca 2017 r. - Prawo wodne
 - z wyjątkiem urządzeń wodnych oraz obiektów służących prowadzeniu racjonalnej gospodarki rolnej, leśnej lub rybackiej.

§ 6. Na części terenów gmin Aleksandrów Kujawski, Bobrowniki, Ciechocinek, Czernikowo, Fabianki, Lipno, Lubanie, Nieszawa, Raciążek, Waganiec, które to tereny szczegółowo są opisane poprzez podanie ich punktów załamania granicy w załączniku nr 4 do niniejszej uchwały nie obowiązują zakazy o których mowa w § 5 pkt 3, 7.

§ 7. Na części terenów gminy Lubanie, które to tereny szczegółowo są opisane poprzez podanie ich punktów załamania granicy w załączniku nr 5 do niniejszej uchwały nie obowiązują zakazy o których mowa w § 5 pkt 1, 4, 5.

§ 8. Na części terenów gmin Aleksandrów Kujawski, Czernikowo, Raciążek, Waganiec, które to tereny są szczegółowo opisane poprzez podanie ich punktów załamania granicy w załączniku nr 6 do niniejszej uchwały, zasięg terytorialny zakazu, o którym mowa w § 5 pkt 7 zmniejsza się z pasa szerokości 100 m do 10 m.

§ 9. Nadzór nad Obszarem Chronionego Krajobrazu Niziny Ciechocińskiej sprawuje Marszałek Województwa Kujawsko-Pomorskiego.

§ 10. Wykonanie uchwały powierza się Zarządowi Województwa Kujawsko-Pomorskiego.

§ 11. Traci moc uchwała Nr X/252/15 Sejmiku Województwa Kujawsko-Pomorskiego z dnia 24 sierpnia 2015 r. w sprawie Obszaru Chronionego Krajobrazu Niziny Ciechocińskiej (Dz. Urz. Woj. Kujawsko-Pomorskiego poz. 2573).

§ 12. Uchwała wchodzi w życie po upływie 14 dni od dnia ogłoszenia w Dzienniku Urzędowym Województwa Kujawsko-Pomorskiego.

Przewodnicząca Sejmiku

Elżbieta Piniewska

1. Nazwa: Obszar Chronionego Krajobrazu Niziny Ciechocińskiej

2. Cel ochrony: Obszar Chronionego Krajobrazu Niziny Ciechocińskiej powołany został przede wszystkim w celu ochrony różnorodności biologicznej siedlisk, walorów mikroklimatycznych uzdrowiska Ciechocinek oraz krajobrazu nadwiślańskiego. Ważnym elementem ochrony są tereny leśne z dominującymi borami sosnowymi oraz rzeki: Wisła, Tażyna i Mień z przyległym pasem roślinności, głównie lasów liściastych. Na terenie Obszaru Chronionego Krajobrazu Niziny Ciechocińskiej znajduje się unikalny rezerwat solniskowy "Ciechocinek" oraz rezerwat leśny "Bór Wąkole" im. prof. K. Kępczyńskiego oraz cenny użytek ekologiczny Zielona Kępa z ostnicą Jana. W granicach jednostki znajdują się fragmenty trzech obszarów Natura 2000: "Dolina Dolnej Wisły", "Nieszawska Dolina Wisły" i "Włocławska Dolina Wisły". Na chronionym obszarze odnotowano szereg gatunków chronionych roślin i zwierząt, w tym wilka szarego.

3. Położenie i charakterystyka:

Obszar ten położony jest pod względem fizyczno-geograficznym w obrębie Kotliny Toruńskiej, stanowiącej fragment Pradoliny Wisły. Rzeźba powierzchni charakteryzuje się na ogół niewielkimi spadkami i w przeważającej większości jest płaska. Jedynie rejony przykrawędziowe Wysoczyzny Kujawskiej oraz fragmenty wydmowe w północno-zachodniej części Obszaru charakteryzują się dużą malowniczością, wynikającą z dużych deniwelacji terenowych.

Osią hydrologiczną opisywanego terenu jest rzeka Wisła. Uzupełnienie sieci hydrograficznej stanowi rzeka Tażyna stanowiąca lewobrzeżny dopływ Wisły oraz system drobnych cieków i rowów. Trwałym i bardzo ważnym składnikiem szaty roślinnej są lasy. Zajmują one łączną powierzchnię około 1150 ha, co stanowi 3% ogólnej powierzchni. Są to przede wszystkim bory sosnowe mające ogromne znaczenie dla mikroklimatu Ciechocinka. Charakterystycznym elementem klimatycznym opisywanego terenu jest stosunkowo duży udział cisz wynoszący dla Ciechocinka 20%. Bardzo interesującym i decydującym o funkcji terenu jest mikroklimat ciechociński. Jest to zjawisko powstałe między innymi w wyniku połączenia naturalnych predyspozycji z działalnością człowieka - budowa i eksploatacja łąźni solankowych.

4. Powierzchnia:

Powierzchnia ogólna OChK Niziny Ciechocińskiej wynosi 38 236,34 ha.

Tab. 1. Wykaz powierzchni administracyjnych gmin położonych w granicach OChK Niziny Ciechocińskiej.

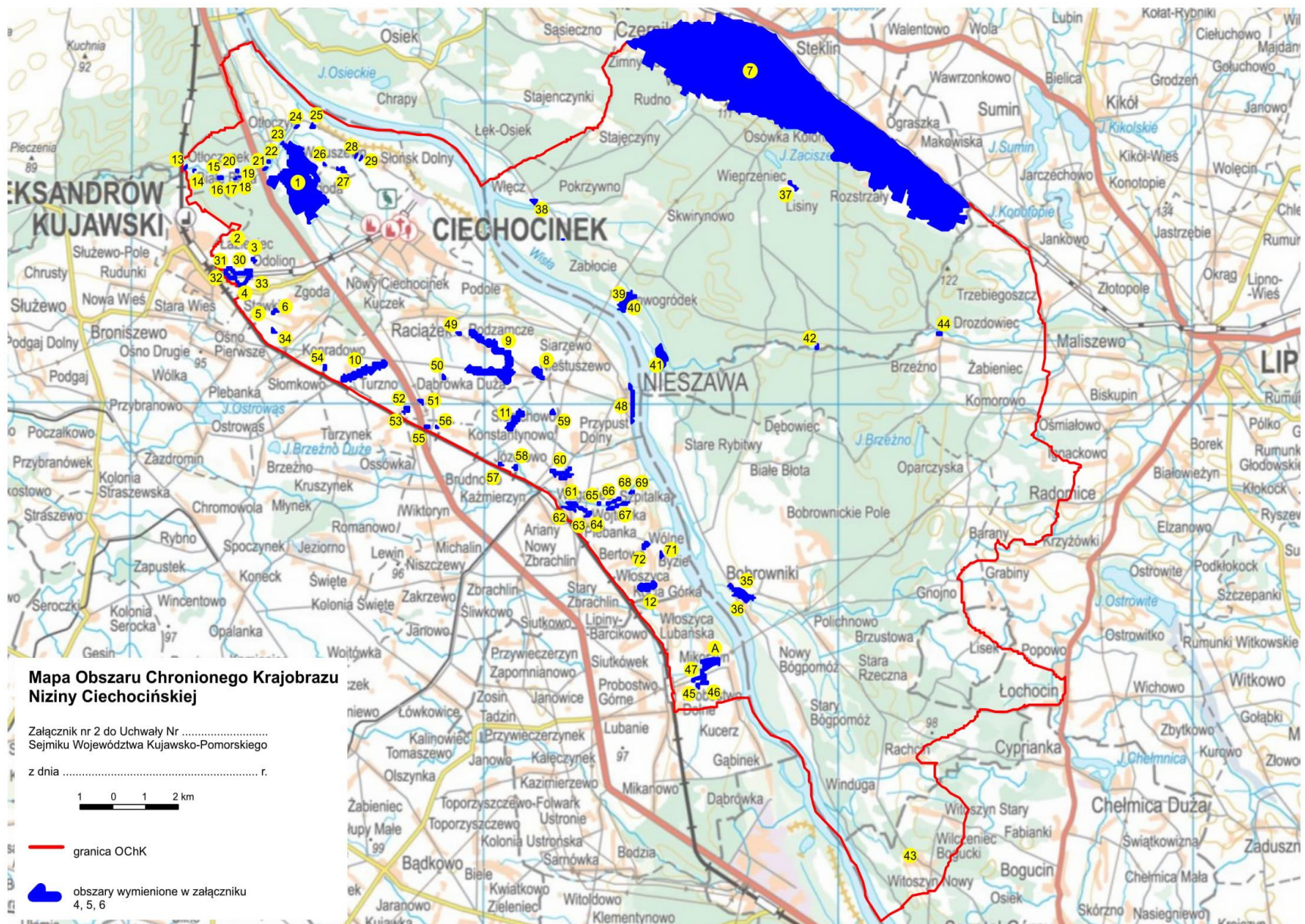
Lp.	Gmina	Powierzchnia [ha]	Powiat
1.	Bobrowniki	9 000,90	lipnowski
2.	Kikół	23,87	
3.	Lipno	4 914,00	
4.	Czernikowo	10 898,60	toruński
5.	Fabianki	1 235,11	włocławski
6.	Lubanie	860,30	
7.	Aleksandrów Kujawski	3 575,14	aleksandrowski
8.	m. Aleksandrów Kujawski	121,72	
9.	Ciechocinek	1 524,48	
10.	Nieszawa	972,83	
11.	Raciążek	2 845,88	
12.	Waganiec	2 263,51	
Razem		38 236,34	

5. Opis tekstowy przebiegu granicy:

Granica obszaru umownie rozpoczyna się w miejscu styku granic administracyjnych: miasta Ciechocinek, gminy Czernikowo i gminy Obrowo. Prowadzi w kierunku północno-zachodnim granicą administracyjną miasta Ciechocinek i gminy Obrowo, a następnie granicą gminy Aleksandrów Kujawski i gminy Obrowo. W miejscu styku tych granic z granicą gminy Wielka Nieszawka zmienia kierunek na południowo-zachodni i prowadzi granicą administracyjną gmin: Aleksandrów Kujawski i Wielka Nieszawka i dochodzi do drogi krajowej nr 91. Wschodnim skrajem tej drogi prowadzi w kierunku południowym aż do działki nr 290/1. Zmienia kierunek na południowo-zachodni, przekracza drogę krajową nr 91 oraz autostradę A1 i obejmuje działki nr 306/1, 3336/15, 3337/4, 321, 3338/13, 3338/9, 3339/2, 3340/7, 3340/5 i dochodzi do linii kolejowej nr 18 relacji Kutno – Piła Główna. Dalej prowadzi w kierunku południowym wschodnim skrajem terenu kolejowego wymienionej linii. Dochodzi do rzeki Tażyny gdzie zmienia kierunek po wschodni prowadząc północnym brzegiem Tażyny. Dochodzi do mostu na Tażynie i zmienia kierunek na południowy prowadząc wschodnim skrajem drogi gminnej nr 160202C (ul. Stanisława Wyspiańskiego). Przed działką nr 1/12 zmienia kierunek na wschodni i dalej na południowo-wschodni obejmując działkę nr 3504, 3503/2, 3503/4, 3502, 3501, 3500/2. Dochodzi do granicy administracyjnej miasta i gminy Aleksandrów Kujawski i dalej prowadzi tą granicą do działki nr 1081. Przekracza linię kolejową Aleksandrów Kujawski – Ciechocinek, prowadzi wschodnim skrajem drogi powiatowej nr 2634C

(ul. Wojska Polskiego) i dalej w kierunku wschodnim północnym skrajem drogi wojewódzkiej nr 266 (Aleja Marii Danilewicz-Zielińskiej). Na skrzyżowaniu tej ostatniej ulicy z ulicami: Edwarda Stachury i Okrężnej zmienia kierunek na południowo-zachodni i prowadzi wschodnim skrajem ulicy Okrężnej. Przekracza ulicę Solankową, obejmuje działkę nr 14 i dochodzi do linii kolejowej nr 18 relacji Kutno – Piła Główna. Stąd prowadzi północną granicą terenu kolejowego tej linii aż do wsi Lubanie do działki nr 35/1. Następnie w kierunku wschodnim północnym skrajem drogi gminnej nr 190144C. Na krańcu działki nr 105 zmienia kierunek na północny i prowadzi zachodnią stroną drogi (działka nr 102). Na krańcu działki nr 95/2 zmienia kierunek na wschodni i prowadzi północną stroną drogi (działka nr 106/4 i 121/6). Przekracza drogę powiatową nr 2609C i obejmując działki nr 162, 163/4, 163/2 dochodzi do brzegu rzeki Wisły. Dalej krótko granicą administracyjną gmin: Lubanie i Bobrowniki, przechodzi na wschodni brzeg Wisły i tym brzegiem prowadzi na południe do działki nr 20/6. Środkiem tej działki w kierunku północno-wschodnim obejmując działki od 20/9 do 20/13, krótko południową stroną drogi powiatowej nr 2044C i w kierunku północno-wschodnim drogą leśną przez działkę leśną nr 137. Dalej w tym kierunku obejmując działki nr 50/16, rząd działek od 50/15 do 50/1, 3, 123 (jej część leśną), 1, 153, 150. Od tego miejsca drogą leśną na północny-wschód przez działki leśne nr 151, 148, 118, 63, 109, 104, 103. Zmienia kierunek na północno-zachodni i obejmuje działki nr 101, 100, 94, 92 (jej zachodnią część), 234, 233, 232/2, dochodząc do drogi powiatowej nr 2704C we wsi Rachcin. Południową stroną tej drogi w kierunku zachodnim, a od działki nr 240/3 prowadzi południowo-zachodnią stroną drogi (działka nr 209) na północny-zachód. Następnie na północ i północny-wschód zachodnią stroną drogi (działki nr 186, 279/2, 279/1, 286). Dalej w tym samym kierunku drogą leśną przez działkę leśną nr 2411/1 i dalej na wschód północną granicą tej działki obejmując działki nr 2397, 2396, 2395, dalej krótko granicą gmin Fabianki i Lipno, północną stroną drogi (działka nr 156/1) dochodzi do drogi krajowej nr 67 Włocławek – Lipno w miejscowości Łochocin. Następnie w kierunku północny prowadzi zachodnim skrajem tej drogi, a po minięciu działki nr 140 skręca na północny-zachód i prowadzi południową stroną drogi gminnej nr 170531C, a po wkroczeniu na teren gminy Fabianki dalej w tym kierunku południową stroną drogi gminnej nr 190202C. Po wkroczeniu na teren gminy Lipno dalej kontynuacją tej drogi w kierunku północny prowadzi zachodnią stroną drogi gminnej nr 170412C. Następnie w kierunku północno-wschodnim północną stroną drogi gminnej nr 170410C i w kierunku wschodnim północną stroną kolejnej drogi gminnej nr 170533C. Dalej w kierunku północny zachodnim skrajem drogi gminnej nr 170680C i krótko na południowo-wschód północną stroną drogi gminnej nr 170532C. Obejmuje działki nr 148, 123, 124, 128, 130, 146/3, 147/1, 140, 133, 137/1 i dalej na północ prowadzi zachodnią stroną drogi gminnej nr 170687C. Dochodzi do drogi powiatowej nr 2712C Bobrowniki – Radomice i krótko w kierunku wschodnim północną stroną tej drogi do skrzyżowania z drogą gminną nr 170535C. Dalej zachodnim skrajem tej drogi w kierunku północnym do skrzyżowania dróg we wsi Ignackowo. Następnie w kierunku północno-wschodnim prowadzi w dalszym ciągu zachodnim skrajem drogi gminnej nr 170535C. Zmienia kierunek na północno-zachodni i prowadzi południową a następnie

zachodnią stroną drogi gminnej nr 170539C aż do jej skrzyżowania z drogą powiatową nr 2710C. Południową stroną tej ostatniej prowadzi krótko do skrzyżowania z drogą gminną nr 170538C w Komorowie i dalej na północ zachodnią stroną tej ostatniej drogi do kolejnego skrzyżowania dróg. Następnie krótko w kierunku zachodnim obejmując działki nr od 509 do 506 i dalej na północ obejmując zespół działek nr od 476/11 do 476/4. Przekracza drogę powiatową nr 2711C i prowadzi dalej na północ zachodnią stroną drogi gminnej nr 170501C, przekracza rzekę Mień, prowadząc aż do linii kolejowej nr 27 Toruń Wschodni – Sierpc. Następnie w kierunku północno-zachodnim prowadzi południowym skrajem terenu kolejowego aż do Czernikowa. Obejmując działkę nr 463 skręca na południe i dochodzi do skrzyżowania z ul. Zajączkowo. Dalej prowadzi południową stroną tej ulicy do skrzyżowania z ulicą Targową. Wschodnim skrajem tej ostatniej bardzo krótko na południe, dalej w kierunku zachodnim omijając od południa zespół zabudowy przy ul. Mikołaja Reja (po północnej granicy działki nr 414/3. Dalej w kierunku zachodnim prowadzi południową stroną ulicy Góry, a następnie w kierunku południowo-zachodnim południową stroną drogi gminnej nr 101125C do granicy administracyjnej gmin: Czernikowo i Obrowo. Tą granicą prowadzi w kierunku południowym i południowo-zachodnim osiągając umowny początek granicy.



201	556893,6	480235,3	251	557896,9	479814,9	301	560236,9	480008,0	351	562899,5	480911,8
202	556911,4	480249,6	252	558027,0	479714,8	302	560277,1	480063,2	352	562911,8	480934,8
203	556919,0	480255,7	253	558185,0	479589,2	303	560298,1	480108,3	353	562923,4	480956,5
204	556935,9	480270,4	254	558150,3	479347,1	304	560356,1	480289,4	354	562934,1	480968,6
205	556942,4	480276,0	255	558293,1	479316,7	305	560386,8	480394,8	355	563028,2	481148,2
206	556953,1	480285,6	256	558317,7	479316,7	306	560393,0	480425,2	356	563067,1	481222,1
207	556954,7	480286,8	257	558331,3	479327,6	307	560423,4	480503,8	357	563138,9	481359,0
208	556955,2	480287,5	258	558395,5	479474,3	308	560440,5	480557,6	358	562854,8	481568,1
209	556959,1	480290,9	259	558405,5	479473,0	309	560440,5	480612,0	359	562788,3	481617,3
210	556960,6	480292,3	260	558429,8	479467,6	310	560440,5	480661,1	360	562446,5	481911,0
211	556976,6	480306,6	261	558572,0	479428,8	311	560450,6	480707,0	361	562116,4	482250,8
212	557014,4	480338,8	262	558650,2	479404,7	312	560457,6	480728,0	362	561708,0	482716,6
213	557049,4	480369,2	263	558846,6	479347,3	313	560499,3	480798,5	363	561559,5	482864,0
214	557068,2	480381,0	264	558887,9	479335,2	314	560536,6	480855,3	364	561451,7	482972,0
215	557085,2	480388,1	265	559074,6	479280,5	315	560600,9	480942,9	365	561211,2	483229,7
216	557100,9	480389,0	266	559084,6	479282,5	316	560611,0	480954,9	366	561088,0	483385,7
217	557115,3	480388,1	267	559096,1	479281,0	317	560677,2	481062,7	367	560975,0	483643,1
218	557123,2	480393,2	268	559101,8	479276,1	318	560695,8	481096,2	368	560547,5	484482,4
219	557170,3	480436,8	269	559177,4	479253,5	319	560825,9	481047,2	369	560410,7	485371,6
220	557217,6	480506,4	270	559175,8	479246,9	320	560923,9	481005,9	370	560381,7	485838,6
221	557223,2	480518,2	271	559186,0	479244,5	321	560997,1	480988,8	371	560336,8	486022,8
222	557229,8	480539,2	272	559188,1	479236,4	322	561197,2	480911,7	372	560277,5	486265,6
223	557221,4	480558,3	273	559195,2	479233,0	323	561285,2	480878,2	373	560256,1	486636,3
224	557228,1	480597,2	274	559204,6	479230,3	324	561414,4	480811,3	374	560202,9	487006,0
225	557258,9	480636,1	275	559208,3	479224,3	325	561552,9	480758,0	375	560105,4	487441,9
226	557295,5	480679,1	276	559204,6	479214,7	326	561659,2	480719,8	376	559969,0	487662,2
227	557321,4	480706,5	277	559191,2	479199,1	327	561786,5	480668,1	377	559796,8	487886,0
228	557345,1	480724,0	278	559176,7	479193,6	328	561906,3	480627,2	378	559362,5	488256,5
229	557352,0	480733,8	279	559164,3	479188,7	329	562001,3	480589,4	379	559043,4	488464,0
230	557351,6	480746,6	280	559155,8	479181,5	330	562173,3	480516,3	380	558981,8	488498,5
231	557349,6	480757,3	281	559151,1	479177,3	331	562364,9	480444,7	381	558686,5	488646,8
232	557342,2	480770,9	282	559151,1	479170,2	332	562425,5	480422,6	382	558803,7	488868,4
233	557338,9	480776,6	283	559223,8	479169,9	333	562429,1	480426,8	383	558813,1	488886,1
234	557326,4	480794,5	284	559285,6	479165,2	334	562475,4	480477,7	384	558815,1	488889,6
235	557313,3	480813,3	285	559409,9	479166,0	335	562477,8	480480,4	385	558848,2	488952,5
236	557293,8	480841,3	286	559423,4	479164,5	336	562480,2	480483,0	386	558853,3	488962,2
237	557276,5	480865,9	287	559445,3	479171,9	337	562492,5	480489,9	387	558874,3	489037,8
238	557272,0	480872,4	288	559476,0	479167,2	338	562569,6	480533,1	388	558876,6	489042,5
239	557254,7	480896,9	289	559531,7	479168,4	339	562577,7	480537,6	389	558888,9	489066,7
240	557492,9	481020,7	290	559573,7	479254,4	340	562598,2	480549,1	390	558971,3	489202,2
241	557506,5	480981,4	291	559653,1	479362,6	341	562601,9	480548,2	391	558990,0	489233,0
242	557572,7	480751,0	292	559680,0	479394,9	342	562608,3	480546,5	392	558993,6	489238,8
243	557414,3	480655,2	293	559768,7	479449,0	343	562631,0	480613,0	393	559037,7	489317,4
244	557602,7	480380,8	294	559838,4	479493,4	344	562659,1	480656,8	394	559083,6	489399,2
245	557751,7	480176,1	295	559903,4	479559,2	345	562693,4	480699,5	395	559146,6	489516,4
246	557764,2	480181,2	296	559926,8	479581,0	346	562747,8	480669,2	396	559154,1	489530,3
247	557917,2	479962,4	297	559959,0	479630,7	347	562782,7	480651,2	397	559155,5	489533,0
248	557970,9	479887,7	298	560067,7	479791,2	348	562784,5	480656,0	398	559198,5	489611,7
249	557947,1	479848,3	299	560189,1	479956,5	349	562817,5	480694,5	399	559214,8	489641,6
250	557925,4	479838,2	300	560225,3	480003,3	350	562823,1	480704,8	400	559249,8	489692,6

401	559252,0	489695,9	451	561127,5	492667,5	501	563403,7	494123,2	551	563604,0	495944,2
402	559255,5	489701,5	452	561289,3	492724,6	502	563406,1	494145,4	552	563592,8	495966,1
403	559333,5	489825,1	453	561365,5	492748,8	503	563413,4	494232,1	553	563583,7	495984,2
404	559399,1	489950,9	454	561433,6	492774,8	504	563420,0	494311,2	554	563581,1	495989,2
405	559415,0	489984,3	455	561470,2	492788,8	505	563447,7	494506,2	555	563572,5	496006,0
406	559460,3	490079,1	456	561567,9	492819,9	506	563455,5	494614,8	556	563564,2	496022,5
407	559442,6	490080,3	457	561584,2	492815,5	507	563461,7	494677,1	557	563545,5	496059,7
408	559489,0	490208,2	458	561625,2	492809,4	508	563522,0	494779,1	558	563533,7	496083,1
409	559540,4	490318,9	459	561716,5	492780,5	509	563541,5	494815,2	559	563540,7	496085,5
410	559546,6	490341,5	460	561718,0	492785,2	510	563575,0	494851,4	560	563668,5	496112,5
411	559579,6	490462,2	461	561734,6	492771,1	511	563627,1	494910,2	561	563717,1	496122,8
412	559601,2	490524,0	462	561771,2	492755,1	512	563670,7	494949,9	562	563764,0	496132,8
413	559678,0	490679,8	463	561903,9	492723,4	513	563683,6	494979,1	563	563787,7	496137,7
414	559713,1	490753,0	464	562022,5	492631,7	514	563685,5	494998,9	564	563810,9	496142,9
415	559771,0	490869,6	465	562145,8	492566,9	515	563672,7	495018,0	565	563838,3	496149,1
416	559840,0	491018,8	466	562288,9	492533,7	516	563659,1	495034,0	566	563881,2	496157,8
417	559923,8	491126,0	467	562302,7	492530,3	517	563650,8	495067,5	567	563922,2	496167,5
418	559913,9	491169,9	468	562319,0	492532,4	518	563638,0	495160,9	568	563898,4	496225,4
419	559989,0	491289,8	469	562380,8	492568,3	519	563624,7	495219,6	569	563874,7	496298,7
420	560002,2	491297,2	470	562482,3	492634,9	520	563605,3	495294,7	570	563877,2	496299,7
421	560011,6	491319,8	471	562513,4	492655,7	521	563585,4	495394,8	571	563874,0	496307,5
422	560001,5	491369,8	472	562623,1	492729,0	522	563584,7	495416,6	572	563775,4	496508,0
423	560032,3	491367,4	473	562647,2	492745,1	523	563591,7	495431,0	573	563715,5	496635,6
424	560052,1	491415,4	474	562674,5	492763,6	524	563613,8	495471,4	574	563715,0	496646,8
425	560074,5	491401,8	475	562690,3	492792,6	525	563620,9	495481,7	575	563721,7	496654,3
426	560116,6	491477,8	476	562717,9	492866,8	526	563627,0	495491,6	576	563745,8	496690,9
427	560136,8	491514,1	477	562740,0	492915,5	527	563634,7	495500,8	577	563742,7	496718,9
428	560182,7	491607,6	478	562762,3	492978,5	528	563642,8	495512,7	578	563685,9	496903,4
429	560185,1	491615,2	479	562791,8	493039,2	529	563650,0	495521,9	579	563688,2	496909,7
430	560228,5	491751,7	480	562810,9	493073,8	530	563657,5	495532,6	580	563696,8	496915,9
431	560308,3	491885,9	481	562916,1	493163,3	531	563708,5	495599,5	581	563663,3	497002,3
432	560321,1	491901,6	482	563004,3	493244,3	532	563674,3	495620,5	582	563633,7	497101,2
433	560325,8	491907,3	483	563044,8	493317,6	533	563662,0	495619,7	583	563554,4	497340,1
434	560410,2	492010,8	484	563099,3	493415,2	534	563651,3	495618,2	584	563514,8	497455,8
435	560415,2	492016,9	485	563139,0	493484,8	535	563638,2	495617,1	585	563502,8	497490,9
436	560414,8	492115,8	486	563150,3	493506,7	536	563626,3	495616,3	586	563502,6	497505,2
437	560411,1	492160,0	487	563160,9	493541,3	537	563615,9	495613,6	587	563468,7	497606,3
438	560404,0	492211,1	488	563161,3	493571,3	538	563613,3	495668,4	588	563342,2	497824,3
439	560411,3	492224,5	489	563163,6	493663,1	539	563613,6	495685,7	589	563288,5	497930,2
440	560424,7	492275,7	490	563167,1	493691,6	540	563625,9	495685,5	590	563262,8	497960,5
441	560440,0	492307,7	491	563179,1	493717,6	541	563626,8	495724,5	591	563258,9	497993,3
442	560453,2	492335,1	492	563195,7	493750,8	542	563636,3	495759,6	592	563139,8	498110,1
443	560499,4	492398,3	493	563197,5	493754,4	543	563637,6	495765,1	593	563029,3	498208,9
444	560569,3	492466,2	494	563214,1	493787,7	544	563636,8	495776,4	594	562965,5	498249,4
445	560666,4	492508,0	495	563224,1	493808,0	545	563670,3	495776,9	595	562907,8	498315,5
446	560713,8	492527,7	496	563250,3	493861,3	546	563676,2	495786,1	596	562790,3	498414,4
447	560811,6	492561,4	497	563301,1	493947,4	547	563641,1	495858,9	597	562546,6	498617,6
448	560885,7	492582,3	498	563313,2	493968,0	548	563632,1	495880,4	598	562357,4	498800,5
449	560884,6	492588,2	499	563332,1	493999,8	549	563621,2	495902,8	599	562194,4	498963,2
450	561103,9	492659,2	500	563387,4	494082,7	550	563613,6	495924,8	600	562153,9	498996,7

601	562135,6	499025,1	651	557751,3	504643,6	701	553565,7	506564,4	751	550046,2	507693,9
602	562064,3	499099,8	652	557619,8	504815,6	702	553567,6	506551,2	752	550039,3	507681,1
603	561972,1	499194,4	653	557528,3	504932,8	703	553374,9	506547,7	753	550016,7	507665,5
604	561857,7	499313,5	654	557521,9	504936,4	704	553028,5	506537,2	754	549970,7	507632,0
605	561772,8	499395,2	655	557511,6	504938,2	705	552958,8	506711,5	755	549947,0	507621,2
606	561726,1	499449,0	656	557505,6	504942,4	706	552906,3	506703,0	756	549917,9	507607,1
607	561590,6	499584,4	657	557504,7	504951,0	707	552900,1	506699,1	757	549892,1	507583,4
608	561522,5	499665,1	658	557471,3	504951,3	708	552894,6	506699,1	758	549880,9	507556,9
609	561472,4	499727,4	659	557473,1	504980,7	709	552808,6	506677,6	759	549872,7	507539,0
610	561311,3	499955,0	660	557474,6	505004,6	710	552608,5	506627,4	760	549868,4	507536,7
611	561074,5	500284,2	661	557456,6	505026,6	711	552292,1	506547,6	761	549857,5	507549,1
612	561018,5	500363,7	662	557334,9	505188,5	712	552186,2	506518,1	762	549740,4	507538,2
613	560863,6	500580,8	663	557334,1	505194,7	713	552075,0	506491,6	763	549666,4	507534,3
614	560650,3	500880,5	664	557156,6	505427,4	714	551877,2	506442,5	764	549567,9	507523,9
615	560576,4	500980,9	665	557061,7	505556,7	715	551652,6	506385,7	765	549507,1	507500,9
616	560374,0	501263,5	666	557009,5	505625,9	716	551604,0	506372,1	766	549336,7	507432,4
617	560351,4	501295,4	667	556918,5	505746,6	717	551597,7	506403,2	767	549116,0	507343,2
618	560279,8	501397,4	668	556813,3	505874,3	718	551545,9	506393,1	768	549044,8	507314,1
619	560103,1	501645,8	669	556728,5	505988,0	719	551503,1	506383,0	769	549008,6	507294,6
620	560068,2	501695,3	670	556651,4	506089,1	720	551496,1	506365,1	770	549037,0	507013,2
621	560017,5	501766,4	671	556625,8	506093,8	721	551493,1	506355,0	771	548942,8	507000,3
622	560012,4	501768,5	672	556593,9	506098,5	722	551481,4	506342,9	772	548869,7	506957,5
623	559949,8	501852,9	673	556120,2	506226,1	723	551402,3	506321,9	773	548619,4	506980,1
624	559942,6	501867,9	674	555915,4	506281,4	724	551194,9	506268,6	774	548584,7	506965,7
625	559896,6	501928,3	675	555823,6	506295,0	725	551075,4	506191,9	775	548571,4	506966,5
626	559890,4	501942,4	676	555394,2	506370,2	726	551052,4	506184,1	776	548518,2	506977,8
627	559713,1	502197,7	677	555137,4	506416,1	727	551014,7	506196,6	777	548503,4	506977,4
628	559607,9	502339,4	678	555109,3	506416,1	728	550987,8	506220,7	778	548488,9	506968,8
629	559521,6	502457,7	679	554807,2	506375,6	729	550787,3	506489,3	779	548405,3	506922,9
630	559491,2	502498,9	680	554794,0	506374,8	730	550733,7	506635,6	780	548388,2	506905,8
631	559463,7	502526,1	681	554639,2	506422,3	731	550704,1	506705,7	781	548351,5	506853,2
632	559457,3	502532,4	682	554606,5	506433,3	732	550685,3	506743,0	782	548274,5	506821,3
633	559448,0	502535,6	683	554565,1	506455,0	733	550662,8	506758,6	783	548232,0	506810,0
634	559437,9	502545,5	684	554512,3	506493,1	734	550564,0	506790,6	784	548167,9	506820,5
635	559435,1	502552,1	685	554484,6	506525,8	735	550481,4	506852,0	785	548134,0	506796,4
636	559431,7	502569,6	686	554455,4	506559,3	736	550445,6	506878,5	786	548074,4	506792,9
637	559385,6	502628,7	687	554444,9	506566,3	737	550412,2	506926,0	787	547975,2	506784,7
638	559377,8	502637,3	688	554425,8	506573,7	738	550390,3	506957,1	788	547963,5	506725,5
639	559379,7	502643,2	689	554404,8	506575,7	739	550367,7	506979,7	789	547968,2	506713,1
640	559311,0	502723,3	690	554352,2	506576,8	740	550299,3	507075,4	790	547967,5	506629,8
641	559075,5	503003,4	691	554304,0	506578,8	741	550234,7	507168,5	791	547892,3	506527,0
642	558978,9	503121,7	692	554245,6	506565,2	742	550217,1	507229,6	792	547855,3	506505,2
643	558757,6	503387,2	693	554209,8	506557,8	743	550212,5	507277,5	793	547767,4	506353,8
644	558676,7	503480,7	694	554088,3	506563,6	744	550199,3	507352,6	794	547748,3	506325,4
645	558381,2	503833,2	695	554032,3	506567,5	745	550196,1	507393,1	795	547664,9	506262,8
646	558259,0	503974,8	696	553930,3	506598,6	746	550195,3	507444,5	796	547660,4	506243,7
647	558174,1	504077,2	697	553916,3	506601,7	747	550156,4	507529,7	797	547675,1	506127,7
648	558079,1	504205,3	698	553885,6	506590,5	748	550081,3	507722,8	798	547691,1	505998,5
649	557954,6	504368,0	699	553836,1	506572,6	749	550072,7	507721,6	799	547703,9	505948,3
650	557862,7	504491,8	700	553797,2	506571,4	750	550057,6	507714,2	800	547715,2	505933,8

801	547747,9	505904,7	851	545958,2	503957,4	901	544220,7	505972,8	951	542739,1	506682,4
802	547791,1	505850,1	852	545921,3	503971,4	902	544200,9	505992,2	952	542735,4	506641,4
803	547800,5	505603,4	853	545870,7	503990,8	903	544154,9	506019,9	953	542736,6	506614,8
804	547800,8	505551,3	854	545804,9	504002,1	904	544125,0	506049,9	954	542735,1	506595,9
805	547772,5	505476,2	855	545746,8	504010,7	905	544100,5	506082,5	955	542734,4	506580,7
806	547756,8	505481,9	856	545671,1	504015,6	906	544072,4	506121,1	956	542733,0	506559,9
807	547738,5	505480,0	857	545637,5	504025,9	907	544025,3	506172,8	957	542729,7	506513,3
808	547706,7	505461,6	858	545562,4	504059,3	908	544006,7	506222,3	958	542729,7	506487,3
809	547677,0	505444,5	859	545500,1	504070,2	909	543981,3	506291,5	959	542729,6	506461,3
810	547636,8	505428,0	860	545472,4	504078,8	910	543968,2	506335,1	960	542729,6	506435,3
811	547520,5	505395,9	861	545434,3	504097,9	911	543921,4	506492,8	961	542729,5	506409,2
812	547605,1	505309,9	862	545381,7	504125,9	912	543853,7	506726,3	962	542730,0	506405,3
813	547652,5	505243,0	863	545292,7	504137,2	913	543843,6	506757,5	963	542733,2	506369,9
814	547693,4	505186,6	864	545265,8	504151,2	914	543822,5	506787,8	964	542733,6	506367,0
815	547790,7	505075,6	865	545211,7	504202,9	915	543724,1	506872,7	965	542736,3	506350,8
816	547770,9	505067,4	866	545177,1	504232,2	916	543697,2	506896,4	966	542746,0	506288,6
817	547646,3	505025,0	867	545131,9	504282,7	917	543659,5	506919,4	967	542756,0	506217,8
818	547598,8	505012,1	868	545085,2	504356,3	918	543615,5	506958,3	968	542764,6	506227,7
819	547561,8	505012,2	869	545067,2	504379,3	919	543603,8	506970,4	969	542766,1	506177,7
820	547382,8	505047,6	870	545020,2	504490,2	920	543592,1	507004,2	970	542766,4	506094,7
821	547283,1	505059,7	871	545002,7	504525,6	921	543584,7	507044,0	971	542759,4	506077,7
822	547184,7	505039,8	872	544960,6	504608,9	922	543577,8	507094,9	972	542718,8	505976,9
823	547187,0	504977,1	873	544947,0	504625,2	923	543578,1	507120,2	973	542728,8	505970,8
824	547185,0	504848,3	874	544888,3	504680,1	924	543578,9	507159,9	974	542693,6	505895,5
825	547187,0	504669,6	875	544825,6	504762,3	925	543582,7	507228,4	975	542623,7	505745,4
826	547194,8	504578,5	876	544803,7	504790,7	926	543534,1	507220,6	976	542613,9	505691,6
827	547196,0	504572,3	877	544798,3	504792,7	927	543484,0	507217,9	977	542597,9	505648,6
828	547194,3	504507,4	878	544743,9	504841,3	928	543319,7	507209,7	978	542594,1	505617,8
829	547177,7	504409,6	879	544720,1	504876,7	929	543203,3	507202,3	979	542565,0	505403,0
830	547106,9	504289,0	880	544693,2	504923,4	930	543145,3	507198,1	980	542550,8	505324,3
831	547074,6	504203,3	881	544653,9	504989,6	931	543057,7	507191,1	981	542521,6	505179,7
832	547021,6	504124,7	882	544595,5	505074,8	932	543002,9	507189,5	982	542528,8	505144,4
833	546974,5	504060,9	883	544569,4	505104,0	933	542948,7	507191,8	983	542547,9	504978,7
834	546940,3	504013,0	884	544553,1	505125,8	934	542919,6	507194,2	984	542587,4	504697,1
835	546907,6	503972,5	885	544513,8	505179,9	935	542918,0	507170,8	985	542595,0	504670,5
836	546900,2	503965,9	886	544494,4	505225,5	936	542910,6	507142,8	986	542600,6	504624,9
837	546839,5	503929,8	887	544458,5	505340,2	937	542885,7	507117,1	987	542608,2	504554,7
838	546753,8	503876,8	888	544451,2	505397,9	938	542838,5	507063,0	988	542603,5	504507,0
839	546635,9	503806,3	889	544448,1	505471,0	939	542780,6	506988,6	989	542587,2	504492,5
840	546606,6	503830,5	890	544444,5	505508,0	940	542770,5	506970,8	990	542562,3	504486,4
841	546593,4	503855,0	891	544436,3	505534,9	941	542763,4	506955,9	991	542517,1	504466,9
842	546571,2	503895,1	892	544415,7	505596,4	942	542756,9	506945,1	992	542468,0	504431,8
843	546526,5	503942,6	893	544392,3	505661,0	943	542748,2	506907,7	993	542442,3	504419,4
844	546514,1	503955,8	894	544383,8	505710,4	944	542746,8	506878,9	994	542394,0	504412,3
845	546495,4	503954,2	895	544374,1	505727,6	945	542738,5	506872,0	995	542375,4	504405,3
846	546374,3	503920,8	896	544361,2	505761,8	946	542736,2	506854,0	996	542374,7	504399,9
847	546254,1	503916,1	897	544341,0	505822,9	947	542743,4	506795,6	997	542324,0	504334,5
848	546109,3	503908,3	898	544323,8	505848,6	948	542738,1	506786,5	998	542273,4	504276,9
849	546077,7	503916,5	899	544299,0	505875,1	949	542739,5	506769,2	999	542233,7	504211,9
850	545991,0	503939,1	900	544266,2	505925,3	950	542742,7	506731,0	1000	542210,8	504176,5

1001	542179,2	504148,5
1002	542158,6	504128,6
1003	542147,4	504108,8
1004	542134,1	504086,2
1005	542123,2	504059,4
1006	542117,7	504039,9
1007	542103,4	504022,3
1008	542074,5	503981,5
1009	542052,4	503939,4
1010	542033,3	503908,7
1011	541975,3	503820,0
1012	541939,1	503759,3
1013	541919,2	503725,0
1014	541850,4	503589,9
1015	541841,3	503573,2
1016	541826,6	503552,6
1017	541806,4	503527,3
1018	541799,4	503516,8
1019	541787,2	503493,8
1020	541754,2	503379,8
1021	541730,1	503295,7
1022	541711,8	503229,1
1023	541704,7	503194,1
1024	541697,7	503163,0
1025	541651,0	503040,0
1026	541639,0	503012,7
1027	541630,8	502999,5
1028	541562,7	502913,1
1029	541510,9	502842,2
1030	541440,1	502752,3
1031	541411,3	502718,8
1032	541387,2	502692,0
1033	541207,4	502524,6
1034	541178,9	502498,5
1035	541160,7	502493,9
1036	541140,8	502499,3
1037	541131,9	502501,2
1038	541124,1	502507,1
1039	541114,0	502519,2
1040	541103,4	502526,6
1041	541067,6	502549,1
1042	541051,3	502564,7
1043	541039,9	502578,3
1044	541025,6	502604,0
1045	541004,9	502644,1
1046	540980,4	502683,4
1047	540970,7	502700,9
1048	540966,8	502731,7
1049	540964,0	502877,2
1050	540961,3	503132,2

1051	540905,7	503114,3
1052	540829,4	503100,7
1053	540752,0	503102,6
1054	540648,0	503109,2
1055	540617,2	503113,9
1056	540587,6	503110,4
1057	540532,4	503102,6
1058	540512,1	503105,8
1059	540484,1	503119,7
1060	540464,3	503133,4
1061	540448,3	503146,6
1062	540404,9	503179,7
1063	540234,7	503293,7
1064	540162,3	503407,4
1065	540056,4	503605,9
1066	539923,3	503884,6
1067	539585,4	504177,3
1068	539580,0	504149,3
1069	539396,3	504084,6
1070	539301,3	504057,4
1071	539105,9	504026,2
1072	538884,0	504027,8
1073	538794,5	504020,0
1074	538668,4	503995,9
1075	538618,6	503970,2
1076	538508,1	503933,6
1077	538441,1	503896,2
1078	538347,0	503822,3
1079	538297,1	503784,9
1080	538195,1	503698,5
1081	538111,8	503618,4
1082	538005,9	503571,6
1083	537918,0	503531,9
1084	537851,1	503488,3
1085	537732,7	503409,7
1086	537498,5	503341,2
1087	537315,5	503285,2
1088	537082,7	503099,1
1089	537076,5	503074,2
1090	537054,7	502994,1
1091	537025,1	502881,1
1092	537011,1	502882,7
1093	536990,0	502796,3
1094	536955,1	502719,2
1095	536951,2	502694,3
1096	536880,3	502351,8
1097	536820,4	502269,3
1098	536710,6	502185,2
1099	536640,6	502049,7
1100	536583,8	501999,2

1101	536522,3	502046,7
1102	536450,6	501967,3
1103	536373,6	501643,5
1104	536133,2	501380,8
1105	536152,9	501367,6
1106	536782,4	500942,9
1107	536939,1	500885,0
1108	537039,2	500853,0
1109	537308,0	500755,2
1110	537840,3	500543,6
1111	538013,2	500449,4
1112	538719,9	500061,5
1113	539018,7	499732,5
1114	539252,4	499482,1
1115	539489,0	499308,8
1116	539718,7	499218,1
1117	539946,4	499142,0
1118	540183,0	499119,0
1119	540351,4	499112,0
1120	540435,2	499099,5
1121	540655,7	499052,2
1122	540859,7	498952,9
1123	541146,7	498824,2
1124	541424,3	498644,6
1125	541612,1	498449,6
1126	541755,2	498100,6
1127	541827,9	497845,2
1128	542012,7	497630,3
1129	542565,6	497296,2
1130	542979,6	497103,8

Załącznik nr 4 do uchwały Sejmiku Województwa Kujawsko-Pomorskiego z dnia 13.11.2019 r.

Wykaz obszarów, na których nie obowiązują zakazy wymienione w § 5 pkt. 3, 7
poprzez wskazanie współrzędnych punktów załamania granic tych obszarów wraz z ich numerami
(1-1952)

Tab. 1 Wykaz współrzędnych terenów położonych w gminie Aleksandrów Kujawski.

L.p	id	X92	Y92
1	13	559227,18	479235,93
2	13	559286,09	479216,82
3	13	559303,02	479288,11
4	13	559265,47	479304,62
5	13	559256,59	479274,73
6	13	559242,79	479277,42
7	13	559227,18	479235,93
8	14	559152,45	479522,37
9	14	559225,03	479530,27
10	14	559211,66	479616,29
11	14	559202,21	479614,51
12	14	559198,96	479595,19
13	14	559198,20	479591,15
14	14	559197,23	479582,95
15	14	559197,04	479574,67
16	14	559194,27	479572,24
17	14	559187,40	479567,71
18	14	559180,86	479562,57
19	14	559174,77	479556,96
20	14	559169,23	479550,82
21	14	559164,14	479544,27
22	14	559159,72	479537,33
23	14	559155,75	479529,98
24	14	559152,45	479522,37
25	15	558945,62	480294,29
26	15	558978,85	480298,06
27	15	558988,23	480315,92
28	15	558956,12	480391,72
29	15	558942,30	480425,62
30	15	558929,76	480447,90
31	15	558874,94	480447,00
32	15	558870,95	480443,49
33	15	558881,27	480420,46
34	15	558885,86	480413,56
35	15	558891,00	480407,05
36	15	558895,03	480399,94
37	15	558897,95	480393,70
38	15	558908,15	480373,63
39	15	558909,51	480368,05
40	15	558917,94	480346,37
41	15	558922,08	480339,19
42	15	558926,89	480332,41
43	15	558932,14	480326,05
44	15	558937,95	480320,08
45	15	558944,20	480314,66
46	15	558947,81	480302,24
47	15	558945,62	480294,29
48	16	558891,10	480603,43
49	16	558885,34	480597,49
50	16	558890,59	480562,47
51	16	558933,83	480567,83
52	16	558933,79	480606,16
53	16	558891,10	480603,43
54	17	558880,78	480708,98
55	17	558916,48	480707,85
56	17	558915,58	480738,64
57	17	558881,34	480733,87
58	17	558880,49	480725,59
59	17	558880,30	480717,32
60	17	558880,78	480708,98
61	18	558883,60	480837,31
62	18	558911,96	480836,68
63	18	558927,59	480849,19
64	18	558942,75	480870,16
65	18	558924,31	480893,23
66	18	558920,76	480890,72
67	18	558914,33	480885,52
68	18	558908,23	480879,85
69	18	558902,70	480873,70
70	18	558897,72	480867,09
71	18	558893,30	480860,08
72	18	558889,43	480852,80
73	18	558886,24	480845,12
74	18	558883,60	480837,31
75	19	558958,83	480993,23
76	19	558958,21	480980,79
77	19	558959,02	480972,52
78	19	558959,48	480968,89
79	19	558959,73	480963,38
80	19	558993,57	480954,43
81	19	558996,73	480971,79
82	19	558970,85	480991,87
83	19	558958,83	480993,23
84	20	559168,79	480879,94
85	20	559170,76	480889,36
86	20	559171,51	480896,69
87	20	559173,70	480903,22
88	20	559176,01	480911,17
89	20	559177,76	480919,24
90	20	559178,72	480927,52
91	20	559184,47	480937,29
92	20	559190,90	480942,43
93	20	559140,22	480962,88
94	20	559121,93	480890,64
95	20	559168,79	480879,94
96	21	559264,09	481862,47
97	21	559220,47	481839,04
98	21	559183,55	481810,52
99	21	559171,47	481798,04
100	21	559168,83	481791,84
101	21	559209,82	481745,86
102	21	559220,05	481744,55
103	21	559257,95	481779,33
104	21	559260,17	481810,54
105	21	559264,09	481862,47
106	22	559417,86	481842,20
107	22	559437,72	481852,10
108	22	559444,72	481855,89
109	22	559451,59	481860,49
110	22	559458,14	481865,55
111	22	559464,12	481871,23
112	22	559479,09	481942,49
113	22	559425,22	481953,19
114	22	559398,39	481844,42
115	22	559417,86	481842,20
116	23	560011,50	482347,84
117	23	559988,34	482386,15
118	23	559938,42	482350,94
119	23	559972,71	482309,91
120	23	560011,50	482347,84
121	24	560526,13	482850,79
122	24	560487,76	482820,81
123	24	560473,55	482815,71
124	24	560470,10	482814,42
125	24	560462,55	482811,03
126	24	560440,93	482795,09
127	24	560459,71	482767,86
128	24	560543,00	482829,81
129	24	560526,13	482850,79
130	25	560463,74	483361,86
131	25	560497,66	483265,37
132	25	560573,09	483286,41
133	25	560550,88	483342,00
134	25	560537,39	483352,50
135	25	560525,13	483359,52
136	25	560504,65	483366,58
137	25	560486,53	483364,23
138	25	560463,74	483361,86
139	26	559295,35	483733,95
140	26	559293,06	483720,50
141	26	559291,89	483705,29
142	26	559297,18	483684,26
143	26	559302,46	483669,62
144	26	559313,53	483652,04
145	26	559326,36	483638,63

146	26	559343,42	483626,32	206	30	556216,19	480638,66	266	30	556111,09	481349,18
147	26	559367,38	483643,28	207	30	556215,82	480646,93	267	30	556105,39	481355,21
148	26	559357,36	483678,95	208	30	556214,79	480655,14	268	30	556099,26	481360,77
149	26	559362,69	483683,68	209	30	556213,09	480663,27	269	30	556092,67	481365,79
150	26	559343,99	483753,28	210	30	556210,72	480671,20	270	30	556085,65	481370,21
151	26	559295,35	483733,95	211	30	556207,69	480678,86	271	30	556078,30	481374,08
152	27	559245,65	484064,11	212	30	556203,99	480686,32	272	30	556070,72	481377,28
153	27	559202,32	484151,66	213	30	556199,74	480693,43	273	30	556058,23	481358,39
154	27	559274,30	484211,95	214	30	556194,93	480700,14	274	30	556039,08	481334,50
155	27	559224,06	484305,53	215	30	556189,56	480706,45	275	30	556036,49	481315,58
156	27	559178,34	484276,26	216	30	556187,33	480708,79	276	30	556038,64	481306,23
157	27	559126,33	484369,30	217	30	556184,54	480711,54	277	30	556047,55	481302,63
158	27	559112,90	484359,97	218	30	556155,06	480742,85	278	30	556054,67	481300,91
159	27	559104,10	484331,83	219	30	556139,99	480755,98	279	30	556064,48	481294,22
160	27	559106,40	484307,90	220	30	556133,30	480760,66	280	30	556066,33	481277,67
161	27	559112,25	484288,01	221	30	556129,17	480765,09	281	30	556059,15	481262,98
162	27	559122,87	484269,82	222	30	556121,69	480772,32	282	30	556044,41	481249,59
163	27	559139,18	484248,22	223	30	556097,14	480793,76	283	30	556028,89	481237,09
164	27	559160,80	484232,96	224	30	556084,20	480803,33	284	30	556015,52	481215,30
165	27	559172,60	484230,65	225	30	556066,36	480814,43	285	30	556001,60	481191,62
166	27	559158,53	484214,19	226	30	556047,07	480826,80	286	30	555999,68	481171,02
167	27	559153,25	484194,40	227	30	556041,71	480833,11	287	30	556002,52	481155,09
168	27	559149,73	484183,83	228	30	556035,68	480838,87	288	30	556001,24	481142,57
169	27	559173,69	484134,68	229	30	556034,23	480840,14	289	30	555999,47	481140,34
170	27	559177,82	484096,10	230	30	556027,54	480845,90	290	30	555992,77	481089,10
171	27	559188,31	484083,83	231	30	556000,89	480862,35	291	30	555991,83	481046,30
172	27	559210,59	484072,67	232	30	555993,10	480865,22	292	30	555995,85	481012,40
173	27	559231,08	484065,67	233	30	555990,54	480865,95	293	30	555992,73	480986,07
174	27	559245,65	484064,11	234	30	555995,74	480871,75	294	30	555988,28	480958,00
175	28	559665,14	484747,80	235	30	555995,85	480871,82	295	30	555984,66	480945,06
176	28	559517,09	484687,55	236	30	556001,05	480878,24	296	30	555978,90	480939,72
177	28	559537,03	484678,81	237	30	556005,81	480885,05	297	30	555976,19	480923,22
178	28	559550,50	484674,07	238	30	556010,01	480892,20	298	30	555974,92	480905,79
179	28	559571,53	484670,31	239	30	556013,53	480899,68	299	30	555972,66	480886,20
180	28	559586,76	484672,37	240	30	556016,39	480907,43	300	30	555968,64	480863,03
181	28	559610,09	484677,63	241	30	556018,70	480915,38	301	30	555971,29	480839,83
182	28	559625,30	484686,95	242	30	556020,22	480923,53	302	30	555977,13	480825,11
183	28	559641,72	484699,24	243	30	556021,30	480933,70	303	30	555981,73	480816,11
184	28	559652,80	484710,98	244	30	556031,11	481125,86	304	30	555994,99	480807,82
185	28	559660,41	484733,19	245	30	556031,20	481129,90	305	30	556002,47	480801,46
186	28	559665,14	484747,80	246	30	556036,09	481132,47	306	30	556010,62	480792,14
187	29	559598,39	484863,04	247	30	556055,82	481147,49	307	30	556029,81	480776,67
188	29	559574,46	484868,89	248	30	556094,49	481185,26	308	30	556040,06	480771,80
189	29	559561,01	484868,31	249	30	556103,68	481193,97	309	30	556064,37	480755,95
190	29	559541,67	484864,82	250	30	556109,33	481199,98	310	30	556088,92	480734,51
191	29	559520,89	484857,22	251	30	556124,81	481223,60	311	30	556106,44	480718,56
192	29	559506,59	484844,33	252	30	556128,78	481232,09	312	30	556118,72	480708,38
193	29	559491,96	484829,16	253	30	556129,77	481234,38	313	30	556142,51	480681,56
194	29	559485,54	484817,44	254	30	556132,85	481242,06	314	30	556142,55	480672,21
195	29	559598,39	484863,04	255	30	556135,16	481250,01	315	30	556140,37	480661,03
196	30	556183,60	480558,45	256	30	556136,91	481258,16	316	30	556136,74	480651,66
197	30	556196,78	480571,69	257	30	556137,88	481266,38	317	30	556135,01	480637,39
198	30	556201,31	480578,44	258	30	556138,18	481274,65	318	30	556137,63	480623,61
199	30	556205,39	480585,66	259	30	556137,92	481282,93	319	30	556141,69	480607,94
200	30	556208,81	480593,21	260	30	556136,89	481291,14	320	30	556150,32	480592,97
201	30	556211,67	480601,02	261	30	556135,19	481299,27	321	30	556183,60	480558,45
202	30	556213,75	480608,97	262	30	556133,84	481303,91	322	31	556133,24	480525,14
203	30	556215,28	480617,12	263	30	556131,13	481312,78	323	31	556069,47	480566,07
204	30	556216,13	480625,40	264	30	556120,81	481335,82	324	31	556064,03	480562,48
205	30	556216,22	480631,52	265	30	556116,23	481342,74	325	31	556054,60	480528,59

326	31	556073,10	480520,66
327	31	556081,33	480519,88
328	31	556089,67	480519,85
329	31	556097,45	480520,42
330	31	556121,13	480523,07
331	31	556126,24	480523,50
332	31	556133,24	480525,14
333	32	555976,42	480557,82
334	32	556016,18	480542,10
335	32	556024,42	480540,85
336	32	556034,12	480590,35
337	32	556034,41	480599,91
338	32	556024,82	480606,20
339	32	556005,45	480612,44
340	32	555991,87	480616,02
341	32	555985,65	480613,78
342	32	555976,94	480594,36
343	32	555976,42	480557,82
344	33	555947,61	481320,08
345	33	555949,40	481375,07
346	33	555939,63	481371,53
347	33	555936,41	481370,31
348	33	555928,86	481366,91
349	33	555921,54	481362,91
350	33	555914,66	481358,31
351	33	555908,23	481353,17
352	33	555902,25	481347,50
353	33	555896,71	481341,35
354	33	555891,62	481334,74
355	33	555887,20	481327,79
356	33	555879,04	481309,86
357	33	555876,29	481301,84
358	33	555874,42	481296,11
359	33	555872,56	481288,03
360	33	555871,16	481277,39
361	33	555869,46	481256,45
362	33	555869,25	481253,69
363	33	555869,16	481248,04
364	33	555861,27	481245,45
365	33	555759,58	481200,37
366	33	555750,26	481195,63
367	33	555711,53	481173,33
368	33	555709,54	481172,12
369	33	555666,27	481145,84
370	33	555663,72	481144,28
371	33	555661,50	481142,65
372	33	555661,61	481142,86
373	33	555659,39	481141,17
374	33	555657,06	481139,47
375	33	555656,07	481138,66
376	33	555655,07	481137,92
377	33	555652,85	481136,02
378	33	555650,63	481134,13
379	33	555649,75	481133,25
380	33	555648,86	481132,44
381	33	555646,87	481130,35
382	33	555644,76	481128,32
383	33	555643,99	481127,38
384	33	555643,10	481126,43
385	33	555641,33	481124,20
386	33	555639,45	481122,04
387	33	555638,68	481120,96
388	33	555637,90	481120,02
389	33	555636,24	481117,65
390	33	555634,58	481115,29
391	33	555634,36	481114,75
392	33	555633,26	481113,13
393	33	555629,17	481105,98
394	33	555625,64	481098,43
395	33	555626,08	481098,97
396	33	555625,09	481097,09
397	33	555623,33	481092,64
398	33	555620,91	481085,63
399	33	555617,28	481074,04
400	33	555615,42	481067,17
401	33	555613,78	481059,02
402	33	555612,93	481050,80
403	33	555612,74	481042,52
404	33	555613,21	481034,25
405	33	555614,36	481026,04
406	33	555616,17	481017,97
407	33	555618,65	481010,04
408	33	555618,87	481009,50
409	33	555622,47	480999,69
410	33	555635,35	480975,31
411	33	555640,49	480968,81
412	33	555646,19	480962,77
413	33	555652,33	480957,21
414	33	555658,80	480952,19
415	33	555665,82	480947,71
416	33	555681,12	480931,28
417	33	555686,82	480925,25
418	33	555692,84	480919,68
419	33	555699,43	480914,66
420	33	555701,32	480913,39
421	33	555712,03	480906,23
422	33	555733,01	480885,39
423	33	555737,82	480878,61
424	33	555743,08	480872,30
425	33	555748,88	480866,40
426	33	555750,56	480864,86
427	33	555759,48	480856,89
428	33	555786,13	480839,77
429	33	555793,82	480836,77
430	33	555801,83	480834,45
431	33	555809,84	480832,79
432	33	555810,29	480832,73
433	33	555827,20	480830,04
434	33	555839,33	480828,81
435	33	555845,00	480828,76
436	33	555855,56	480829,54
437	33	555870,24	480831,42
438	33	555866,47	480827,16
439	33	555861,60	480820,48
440	33	555857,30	480813,40
441	33	555853,54	480806,05
442	33	555847,82	480790,01
443	33	555846,07	480783,34
444	33	555845,85	480782,47
445	33	555844,22	480774,32
446	33	555843,14	480766,10
447	33	555841,82	480761,52
448	33	555840,61	480758,55
449	33	555837,86	480750,74
450	33	555835,67	480742,72
451	33	555834,26	480734,57
452	33	555833,51	480726,36
453	33	555833,43	480718,08
454	33	555834,02	480709,81
455	33	555835,28	480701,60
456	33	555837,31	480693,53
457	33	555839,90	480685,67
458	33	555841,58	480681,44
459	33	555846,97	480668,94
460	33	555862,53	480643,90
461	33	555868,12	480637,87
462	33	555871,13	480634,85
463	33	555905,38	480607,33
464	33	555901,72	480633,36
465	33	555906,45	480673,42
466	33	555903,45	480673,27
467	33	555900,66	480676,36
468	33	555892,93	480688,84
469	33	555887,55	480701,34
470	33	555886,65	480703,49
471	33	555885,30	480707,39
472	33	555884,39	480711,42
473	33	555883,71	480715,52
474	33	555883,47	480719,63
475	33	555883,45	480723,80
476	33	555883,88	480727,91
477	33	555884,53	480732,01
478	33	555885,63	480735,99
479	33	555886,95	480739,90
480	33	555887,61	480741,38
481	33	555893,01	480753,65
482	33	555893,01	480753,72
483	33	555892,77	480757,82
484	33	555892,98	480761,99
485	33	555893,51	480766,10
486	33	555894,39	480770,14
487	33	555894,50	480770,61
488	33	555896,25	480777,28
489	33	555899,11	480785,23
490	33	555900,88	480788,94
491	33	555903,08	480792,52
492	33	555905,52	480795,82
493	33	555908,44	480843,82
494	33	555911,30	480880,24
495	33	555902,96	480881,35
496	33	555894,94	480883,13
497	33	555893,61	480883,46
498	33	555889,71	480884,66
499	33	555886,70	480885,12
500	33	555882,71	480883,89
501	33	555878,59	480883,07
502	33	555876,93	480882,86
503	33	555849,25	480879,32
504	33	555844,03	480878,89
505	33	555841,13	480878,95

506	33	555835,13	480879,53
507	33	555818,21	480882,22
508	33	555817,99	480882,22
509	33	555813,87	480883,08
510	33	555809,97	480884,28
511	33	555806,08	480885,74
512	33	555792,81	480894,30
513	33	555783,88	480902,28
514	33	555782,99	480903,01
515	33	555780,09	480905,96
516	33	555777,40	480909,18
517	33	555775,06	480912,54
518	33	555769,56	480924,29
519	33	555760,82	480939,94
520	33	555756,82	480940,66
521	33	555752,81	480941,72
522	33	555739,77	480947,93
523	33	555729,07	480955,09
524	33	555728,18	480955,69
525	33	555724,83	480958,24
526	33	555721,82	480960,98
527	33	555718,91	480964,07
528	33	555711,08	480976,55
529	33	555708,28	480983,00
530	33	555696,02	480988,41
531	33	555694,68	480989,01
532	33	555691,01	480991,01
533	33	555687,55	480993,22
534	33	555684,32	480995,76
535	33	555681,19	480998,51
536	33	555678,40	481001,53
537	33	555675,83	481004,82
538	33	555669,33	481016,97
539	33	555665,73	481026,78
540	33	555665,62	481027,05
541	33	555664,38	481031,02
542	33	555663,48	481035,05
543	33	555662,90	481039,15
544	33	555662,67	481043,26
545	33	555662,76	481047,43
546	33	555663,30	481051,54
547	33	555664,06	481055,65
548	33	555664,94	481059,08
549	33	555668,56	481070,67
550	33	555669,89	481074,18
551	33	555671,65	481078,63
552	33	555672,09	481079,50
553	33	555671,87	481079,30
554	33	555673,63	481083,01
555	33	555675,62	481086,65
556	33	555676,17	481087,46
557	33	555676,39	481087,73
558	33	555677,17	481088,88
559	33	555677,94	481090,02
560	33	555678,38	481090,56
561	33	555678,72	481091,04
562	33	555679,71	481092,18
563	33	555680,60	481093,26
564	33	555681,04	481093,74
565	33	555681,48	481094,21

566	33	555682,48	481095,22
567	33	555683,48	481096,24
568	33	555683,92	481096,71
569	33	555684,36	481097,11
570	33	555685,47	481098,06
571	33	555686,58	481099,01
572	33	555687,02	481099,41
573	33	555687,58	481099,82
574	33	555688,69	481100,63
575	33	555689,91	481101,51
576	33	555689,80	481101,38
577	33	555690,90	481102,19
578	33	555692,12	481103,00
579	33	555735,39	481129,28
580	33	555736,50	481129,82
581	33	555775,23	481152,11
582	33	555779,89	481154,49
583	33	555881,58	481199,57
584	33	555890,69	481202,63
585	33	555894,80	481203,39
586	33	555898,91	481203,81
587	33	555904,03	481203,83
588	33	555913,81	481203,40
589	33	555916,82	481203,14
590	33	555920,94	481202,55
591	33	555924,94	481201,62
592	33	555928,84	481200,36
593	33	555928,95	481200,29
594	33	555925,35	481210,17
595	33	555923,09	481219,58
596	33	555922,30	481223,68
597	33	555919,68	481240,63
598	33	555919,44	481242,72
599	33	555919,10	481246,82
600	33	555919,19	481250,99
601	33	555919,30	481252,34
602	33	555920,99	481273,28
603	33	555921,75	481278,59
604	33	555922,63	481282,64
605	33	555923,50	481285,53
606	33	555926,25	481293,55
607	33	555930,33	481302,52
608	33	555932,66	481306,03
609	33	555935,09	481309,26
610	33	555937,86	481312,37
611	33	555940,96	481315,21
612	33	555944,18	481317,78
613	33	555947,61	481320,08
614	34	554222,02	482143,85
615	34	554161,83	482119,87
616	34	554214,51	481978,90
617	34	554233,79	481967,79
618	34	554263,59	481968,91
619	34	554287,04	481971,90
620	34	554305,03	481980,24
621	34	554288,12	482040,29
622	34	554256,59	482028,60
623	34	554222,02	482143,85
624	35	557624,59	483960,34
625	35	557536,90	484182,19

626	35	557487,77	484309,84
627	35	557444,62	484412,70
628	35	557422,12	484461,06
629	35	557402,02	484449,43
630	35	557395,81	484444,90
631	35	557427,86	484370,80
632	35	557460,33	484301,08
633	35	557474,79	484231,29
634	35	557455,71	484217,57
635	35	557483,94	484121,94
636	35	557521,67	484009,92
637	35	557569,68	483919,60
638	35	557624,59	483960,34

Tab. 2 Wykaz współrzędnych terenów położonych w gminie Bobrowniki.

L.p	id	X92	Y92
639	36	546130,53	496665,20
640	36	546138,96	496701,42
641	36	546163,06	496744,32
642	36	546178,50	496764,63
643	36	546166,15	496777,84
644	36	546178,93	496790,99
645	36	546173,25	496805,35
646	36	546189,03	496821,88
647	36	546142,39	496884,36
648	36	546149,17	496889,28
649	36	546128,03	496917,86
650	36	546120,91	496911,86
651	36	546093,09	496945,76
652	36	546063,72	496974,73
653	36	546074,61	496986,00
654	36	546056,58	497002,98
655	36	546035,13	496984,49
656	36	545992,96	497024,05
657	36	546015,85	497050,43
658	36	546005,73	497059,79
659	36	546032,85	497084,29
660	36	545984,66	497144,54
661	36	545924,32	497067,43
662	36	545928,66	497061,97
663	36	545963,71	497021,00
664	36	545983,20	496985,34
665	36	545984,64	496982,77
666	36	546005,35	496947,39
667	36	546025,83	496922,58
668	36	546031,61	496917,87
669	36	546056,76	496898,94
670	36	546066,77	496886,94
671	36	546138,59	496753,54
672	36	546135,81	496745,72
673	36	546133,71	496737,76
674	36	546132,15	496729,60
675	36	546131,27	496719,55
676	36	546130,51	496699,59
677	36	546130,51	496697,84
678	36	546130,51	496695,68
679	36	546130,53	496665,20

680	37	546060,72	497337,30
681	37	546001,24	497316,97
682	37	546014,72	497274,77
683	37	545990,26	497262,75
684	37	546000,84	497235,99
685	37	546019,30	497234,11
686	37	546014,42	497219,07
687	37	546027,54	497214,56
688	37	545991,32	497169,77
689	37	546009,90	497148,67
690	37	546001,90	497140,10
691	37	546042,62	497095,22
692	37	546064,07	497119,30
693	37	546100,92	497057,56
694	37	546089,25	497048,92
695	37	546110,40	497015,42
696	37	546122,40	497023,65
697	37	546141,99	496999,19
698	37	546123,20	496986,77
699	37	546137,11	496972,48
700	37	546152,90	496985,31
701	37	546205,21	496910,76
702	37	546198,10	496903,95
703	37	546254,98	496804,93
704	37	546245,54	496796,30
705	37	546253,45	496777,08
706	37	546250,03	496731,16
707	37	546239,14	496713,49
708	37	546239,16	496684,83
709	37	546260,20	496652,68
710	37	546252,32	496638,18
711	37	546273,01	496624,98
712	37	546277,90	496630,98
713	37	546307,39	496606,06
714	37	546327,64	496583,96
715	37	546350,23	496562,46
716	37	546366,82	496539,55
717	37	546380,73	496522,97
718	37	546388,95	496538,76
719	37	546413,09	496520,70
720	37	546437,53	496553,83
721	37	546462,79	496534,22
722	37	546469,90	496545,76
723	37	546449,53	496566,85
724	37	546438,63	496575,94
725	37	546430,06	496584,77
726	37	546406,13	496607,54
727	37	546401,46	496610,44
728	37	546397,23	496613,00
729	37	546388,55	496620,68
730	37	546378,21	496629,84
731	37	546363,41	496640,75
732	37	546356,29	496645,13
733	37	546341,16	496656,31
734	37	546330,47	496668,71
735	37	546330,46	496692,65
736	37	546333,12	496698,65
737	37	546334,45	496701,62
738	37	546337,23	496709,44
739	37	546339,34	496717,40
740	37	546340,89	496726,10
741	37	546344,21	496750,92
742	37	546344,98	496758,94
743	37	546345,09	496767,23
744	37	546344,52	496775,46
745	37	546343,18	496783,68
746	37	546341,29	496791,71
747	37	546338,73	496799,59
748	37	546336,83	496804,11
749	37	546330,93	496818,00
750	37	546324,13	496834,51
751	37	546319,01	496845,09
752	37	546236,96	496992,64
753	37	546226,50	497007,87
754	37	546203,13	497036,11
755	37	546186,22	497052,28
756	37	546167,75	497066,16
757	37	546157,95	497082,95
758	37	546134,13	497126,42
759	37	546122,33	497143,54
760	37	546082,82	497189,78
761	37	546058,79	497222,27
762	37	546061,45	497227,53
763	37	546062,23	497229,28
764	37	546065,56	497236,90
765	37	546068,23	497244,73
766	37	546070,89	497256,73
767	37	546073,10	497270,28
768	37	546073,99	497276,49
769	37	546074,43	497284,78
770	37	546074,20	497293,08
771	37	546073,42	497301,30
772	37	546071,86	497309,46
773	37	546069,63	497317,42
774	37	546067,96	497322,07
775	37	546060,72	497337,30
796	38	556889,52	484296,80
797	38	556915,15	484313,84
798	38	556995,78	484383,06
799	38	557046,46	484426,35
800	38	557111,73	484496,73
801	38	557149,61	484546,57
802	38	557160,91	484558,51
803	38	557177,23	484567,65
804	38	557197,45	484573,36
805	38	557214,80	484573,35
806	38	557230,17	484567,35
807	38	557276,63	484505,26
808	38	557343,56	484406,79
809	38	557395,81	484444,90
810	38	557402,02	484449,43
811	38	557422,12	484461,06
812	38	557349,39	484565,17
813	38	557304,38	484624,63
814	38	557287,65	484639,51
815	38	557265,92	484654,72
816	38	557240,42	484666,14
817	38	557204,16	484667,71
818	38	557182,47	484666,83
819	39	556577,35	484471,06
820	39	556585,28	484463,01
821	39	556649,25	484418,48
822	39	556660,36	484423,02
823	39	556667,21	484437,91
824	39	556674,07	484482,48
825	39	556673,32	484507,23
826	39	556631,76	484533,95
827	39	556480,10	484628,07
828	39	556397,05	484690,85
829	39	556271,28	484832,77
830	39	556180,27	484952,06
831	39	556098,92	485077,44
832	39	556079,94	485104,03
833	39	555992,41	485250,53
834	39	555922,39	485202,53
835	39	555963,25	485151,78
836	39	555948,49	485140,97
837	39	556004,71	485049,69
838	39	556092,42	484915,25
839	39	556204,08	484772,27
840	39	556312,34	484648,12
841	39	556333,66	484624,17
842	39	556441,22	484545,72
843	39	556483,92	484511,54
844	39	556495,35	484520,66
845	39	556500,71	484512,67
846	39	556568,24	484471,10
847	39	556577,35	484471,06
848	40	555917,15	485206,76
849	40	555990,06	485255,77
850	40	555950,72	485320,25
851	40	555937,77	485337,30
852	40	555920,92	485356,83
853	40	555876,75	485400,51
854	40	555850,64	485427,55
855	40	555768,26	485531,34
856	40	555743,28	485553,81

Tab. 3 Wykaz współrzędnych terenów położonych w gminie Cielchocinek.

L.p	id	X92	Y92
776	38	557182,47	484666,83
777	38	557174,81	484664,72
778	38	557169,70	484663,63
779	38	557148,04	484655,76
780	38	557118,39	484640,93
781	38	557111,51	484637,14
782	38	557104,63	484632,61
783	38	557040,04	484554,36
784	38	556998,81	484512,58
785	38	556963,44	484479,37
786	38	556858,85	484391,70
787	38	556844,93	484397,31
788	38	556771,20	484431,52
789	38	556743,55	484453,56
790	38	556735,86	484459,19
791	38	556727,17	484464,28
792	38	556687,29	484381,66
793	38	556713,50	484358,87
794	38	556821,21	484304,18
795	38	556870,75	484287,92

857	40	555703,40	485578,93
858	40	555680,01	485589,76
859	40	555670,88	485592,56
860	40	555665,42	485598,13
861	40	555590,19	485691,92
862	40	555561,35	485740,76
863	40	555542,51	485833,04
864	40	555532,74	485901,80
865	40	555530,60	485912,62
866	40	555514,07	485976,98
867	40	555506,11	485997,82
868	40	555487,88	486033,51
869	40	555476,28	486083,41
870	40	555465,03	486167,64
871	40	555462,66	486179,61
872	40	555443,32	486253,65
873	40	555440,85	486261,52
874	40	555433,58	486275,97
875	40	555384,03	486418,51
876	40	555364,74	486476,87
877	40	555360,02	486494,69
878	40	555365,71	486527,82
879	40	555364,17	486562,21
880	40	555358,14	486610,99
881	40	555353,84	486636,28
882	40	555272,92	486745,09
883	40	555196,57	486847,04
884	40	555137,86	486927,38
885	40	555128,17	486931,66
886	40	555121,83	486933,33
887	40	555073,47	486929,09
888	40	555057,24	486925,21
889	40	555056,63	486903,27
890	40	555062,00	486892,24
891	40	555093,59	486849,52
892	40	555155,00	486800,36
893	40	555221,79	486735,79
894	40	555236,13	486696,32
895	40	555259,76	486635,01
896	40	555264,78	486590,00
897	40	555277,54	486519,10
898	40	555255,90	486504,23
899	40	555293,24	486394,90
900	40	555307,00	486365,93
901	40	555355,44	486224,13
902	40	555373,32	486155,93
903	40	555384,15	486061,34
904	40	555394,94	486023,75
905	40	555402,35	485998,73
906	40	555421,16	485956,52
907	40	555443,95	485879,66
908	40	555450,71	485813,59
909	40	555459,93	485779,97
910	40	555466,75	485728,71
911	40	555488,37	485676,88
912	40	555536,83	485609,66
913	40	555606,82	485521,91
914	40	555622,76	485508,83
915	40	555675,20	485487,72

916	40	555696,83	485471,23
917	40	555725,30	485432,49
918	40	555764,04	485382,34
919	40	555838,10	485308,87
920	40	555857,31	485283,43
921	40	555917,15	485206,76
922	41	555351,78	486658,42
923	41	555350,42	486668,51
924	41	555329,13	486727,20
925	41	555301,72	486786,69
926	41	555249,85	486844,23
927	41	555205,60	486881,93
928	41	555250,39	486890,47
929	41	555271,96	486890,73
930	41	555309,32	486894,13
931	41	555353,09	486912,01
932	41	555330,16	486959,74
933	41	555291,70	486953,91
934	41	555283,14	486953,15
935	41	555253,57	486949,10
936	41	555207,99	486943,59
937	41	555196,32	486940,19
938	41	555164,09	486932,50
939	41	555157,79	486918,21
940	41	555215,37	486845,35
941	41	555351,78	486658,42

Tab. 4 Wykaz współrzędnych terenów położonych w gminie Czernikowo.

L.p	id	X92	Y92
942	42	558024,11	490558,05
943	42	558012,40	490574,58
944	42	557985,63	490562,08
945	42	558005,81	490533,87
946	42	558026,35	490549,25
947	42	558021,00	490555,49
948	42	558024,11	490558,05
949	44	558776,92	498398,35
950	44	558766,34	498452,42
951	44	558777,67	498468,57
952	44	558775,22	498476,84
953	44	558762,10	498489,48
954	44	558748,42	498503,13
955	44	558727,51	498514,28
956	44	558704,59	498530,35
957	44	558682,79	498552,74
958	44	558663,76	498581,45
959	44	558646,74	498609,63
960	44	558621,93	498650,04
961	44	558604,35	498679,70
962	44	558584,00	498698,19
963	44	558575,66	498694,82
964	44	558543,52	498670,94
965	44	558549,09	498659,03
966	44	558553,98	498652,31
967	44	558555,99	498649,75
968	44	558617,06	498576,26

969	44	558715,85	498438,15
970	44	558739,33	498414,75
971	44	558746,22	498410,25
972	44	558753,45	498406,35
973	44	558763,46	498401,91
974	44	558768,91	498400,37
975	44	558776,92	498398,35
976	45	553687,80	499327,29
977	45	553687,80	499320,36
978	45	553692,70	499308,11
979	45	553709,94	499308,92
980	45	553714,05	499322,85
981	45	553715,72	499330,26
982	45	553718,05	499339,35
983	45	553726,28	499353,08
984	45	553751,63	499367,50
985	45	553772,76	499372,75
986	45	553770,42	499387,69
987	45	553755,96	499391,06
988	45	553744,18	499392,20
989	45	553719,82	499386,88
990	45	553704,26	499378,13
991	45	553695,03	499354,70
992	45	553687,80	499327,29
993	46	553368,38	494316,29
994	46	553403,08	494404,20
995	46	553272,91	494454,14
996	46	553240,31	494374,92
997	46	553368,38	494316,29
998	47	554825,01	493153,09
999	47	554823,58	493144,34
1000	47	554799,36	493126,06
1001	47	554843,26	493067,97
1002	47	554859,20	493039,12
1003	47	554876,66	493041,90
1004	47	554901,27	493017,64
1005	47	554906,81	493027,21
1006	47	554906,33	493055,14
1007	47	554901,75	493069,81
1008	47	554901,81	493107,77
1009	47	554899,99	493136,10
1010	47	554903,19	493153,94
1011	47	554917,29	493170,38
1012	47	554927,39	493179,55
1013	47	554941,61	493189,60
1014	47	554966,84	493199,40
1015	47	554944,42	493246,35
1016	47	554951,32	493249,11
1017	47	555000,53	493282,03
1018	47	554998,75	493288,08
1019	47	554994,96	493288,35
1020	47	554986,74	493287,60
1021	47	554978,62	493286,24
1022	47	554970,62	493284,14
1023	47	554950,17	493275,36
1024	47	554937,39	493268,08
1025	47	554925,94	493260,39
1026	47	554912,28	493249,87
1027	47	554880,39	493232,79

1028	47	554874,28	493229,29
1029	47	554867,50	493224,63
1030	47	554861,06	493219,37
1031	47	554855,17	493213,64
1032	47	554849,62	493207,38
1033	47	554844,74	493200,71
1034	47	554840,41	493193,70
1035	47	554832,54	493176,12
1036	47	554826,12	493156,86
1037	47	554825,01	493153,09
1038	48	555018,06	492997,82
1039	48	555022,82	493012,84
1040	48	555024,70	493019,84
1041	48	555026,25	493027,98
1042	48	555027,13	493036,20
1043	48	555027,34	493044,48
1044	48	555026,88	493052,75
1045	48	555025,98	493059,48
1046	48	555027,61	493085,87
1047	48	555027,94	493086,07
1048	48	555038,51	493085,41
1049	48	555049,19	493085,36
1050	48	555057,41	493086,11
1051	48	555065,53	493087,47
1052	48	555087,65	493095,11
1053	48	555114,21	493107,87
1054	48	555139,98	493125,67
1055	48	555158,20	493143,06
1056	48	555162,19	493147,04
1057	48	555175,07	493160,79
1058	48	555149,11	493199,38
1059	48	555129,82	493234,76
1060	48	555123,16	493224,38
1061	48	555116,85	493206,94
1062	48	555109,86	493196,50
1063	48	555090,20	493180,52
1064	48	555079,75	493178,62
1065	48	555060,95	493178,19
1066	48	555042,61	493170,83
1067	48	555026,61	493166,30
1068	48	555006,48	493165,40
1069	48	554982,25	493155,33
1070	48	554955,80	493145,67
1071	48	554942,47	493132,46
1072	48	554935,15	493117,78
1073	48	554937,40	493104,52
1074	48	555018,06	492997,82
1075	49	557045,35	491223,74
1076	49	557042,58	491284,02
1077	49	557008,53	491294,05
1078	49	557012,00	491219,17
1079	49	557045,35	491223,74

Tab. 5 Wykaz współrzędnych terenów położonych w gminie Fabiński.

L.p	id	X92	Y92
1080	50	538175,24	502801,29

1081	50	538153,33	502789,69
1082	50	538132,64	502771,13
1083	50	538115,83	502745,94
1084	50	538110,48	502724,40
1085	50	538105,46	502690,77
1086	50	538105,56	502669,42
1087	50	538109,77	502652,81
1088	50	538122,44	502627,94
1089	50	538138,77	502609,29
1090	50	538157,89	502594,09
1091	50	538177,01	502585,03
1092	50	538192,91	502580,56
1093	50	538211,26	502577,04
1094	50	538195,71	502612,64
1095	50	538193,51	502663,36
1096	50	538183,97	502691,80
1097	50	538183,21	502728,14
1098	50	538175,24	502801,29

Tab. 6 Wykaz współrzędnych terenów położonych w gminie Lipno.

L.p	id	X92	Y92
1099	51	554106,43	503255,33
1100	51	554103,20	503246,51
1101	51	554092,17	503221,75
1102	51	554084,04	503195,83
1103	51	554081,14	503180,15
1104	51	554073,42	503115,93
1105	51	554090,43	503113,83
1106	51	554096,77	503117,73
1107	51	554105,70	503157,65
1108	51	554128,27	503153,06
1109	51	554142,12	503252,75
1110	51	554106,43	503255,33

Tab. 7 Wykaz współrzędnych terenów położonych w gminie Lubanie.

L.p	id	X92	Y92
1111	52	543377,13	495542,60
1112	52	543355,33	495550,14
1113	52	543329,97	495553,49
1114	52	543315,51	495554,76
1115	52	543307,28	495554,48
1116	52	543299,05	495553,60
1117	52	543290,94	495551,97
1118	52	543288,28	495534,36
1119	52	543354,90	495524,91
1120	52	543353,82	495494,81
1121	52	543373,06	495492,54
1122	52	543377,13	495542,60
1123	53	543425,82	495563,16
1124	53	543431,97	495643,85
1125	53	543472,23	495637,01
1126	53	543476,79	495761,15
1127	53	543447,88	495763,49

1128	53	543455,47	495860,85
1129	53	543440,68	495853,41
1130	53	543421,68	495838,42
1131	53	543402,46	495816,88
1132	53	543388,92	495790,83
1133	53	543382,83	495761,54
1134	53	543389,31	495726,87
1135	53	543399,00	495707,51
1136	53	543385,79	495681,19
1137	53	543382,03	495659,46
1138	53	543384,27	495637,33
1139	53	543390,41	495613,93
1140	53	543401,44	495588,23
1141	53	543416,47	495571,45
1142	53	543425,82	495563,16
1143	54	543545,93	495548,22
1144	54	543530,15	495542,20
1145	54	543531,94	495523,79
1146	54	543542,40	495521,17
1147	54	543516,11	495448,48
1148	54	543503,99	495446,99
1149	54	543476,92	495381,11
1150	54	543509,29	495369,07
1151	54	543580,75	495532,87
1152	54	543635,57	495661,58
1153	54	543704,09	495644,37
1154	54	543800,73	495638,05
1155	54	543804,88	495718,19
1156	54	543793,43	495718,66
1157	54	543775,97	495715,20
1158	54	543751,63	495704,72
1159	54	543726,51	495686,82
1160	54	543715,51	495674,40
1161	54	543711,96	495674,80
1162	54	543710,06	495682,83
1163	54	543704,15	495698,27
1164	54	543679,66	495730,70
1165	54	543657,51	495746,80
1166	54	543638,04	495755,36
1167	54	543627,26	495757,91
1168	54	543623,47	495758,78
1169	54	543623,79	495783,54
1170	54	543620,55	495799,80
1171	54	543563,94	495799,55
1172	54	543554,53	495626,02
1173	54	543580,12	495621,86
1174	54	543545,93	495548,22

Tab. 8 Wykaz współrzędnych terenów położonych w gminie Nieszawa.

L.p	id	X92	Y92
1175	94	552559,40	493326,32
1176	94	552585,78	493386,89
1177	94	552522,92	493409,90
1178	94	552504,11	493418,90
1179	94	552476,64	493423,04
1180	94	552453,62	493421,19

1181	94	552437,49	493423,05
1182	94	552392,22	493435,11
1183	94	552399,41	493458,09
1184	94	552363,70	493470,09
1185	94	552353,13	493476,54
1186	94	552279,80	493506,95
1187	94	552264,25	493493,06
1188	94	552258,61	493470,09
1189	94	552246,60	493474,25
1190	94	552219,89	493482,90
1191	94	552173,19	493484,05
1192	94	552125,70	493488,97
1193	94	552072,65	493492,33
1194	94	552045,51	493494,58
1195	94	552035,73	493490,46
1196	94	552003,03	493490,08
1197	94	551985,25	493483,66
1198	94	551972,13	493482,90
1199	94	551910,07	493486,05
1200	94	551910,53	493478,64
1201	94	551848,59	493478,42
1202	94	551850,51	493456,94
1203	94	551725,93	493473,14
1204	94	551646,84	493490,48
1205	94	551642,76	493467,50
1206	94	551627,63	493470,11
1207	94	551621,66	493444,10
1208	94	551574,94	493456,57
1209	94	551568,19	493431,71
1210	94	551522,58	493445,65
1211	94	551524,90	493452,39
1212	94	551480,07	493463,31
1213	94	551481,15	493486,69
1214	94	551455,46	493487,59
1215	94	551454,37	493475,33
1216	94	551427,01	493477,12
1217	94	551422,49	493449,63
1218	94	551460,31	493435,67
1219	94	551516,04	493429,21
1220	94	551522,27	493428,68
1221	94	551523,93	493428,62
1222	94	551524,49	493428,62
1223	94	551573,42	493427,13
1224	94	551575,20	493427,14
1225	94	551575,87	493427,07
1226	94	551576,31	493427,07
1227	94	551651,71	493427,04
1228	94	551702,31	493426,37
1229	94	551703,20	493426,30
1230	94	551703,53	493426,30
1231	94	551703,76	493426,30
1232	94	551841,54	493426,29
1233	94	551843,43	493426,35
1234	94	551845,32	493426,36
1235	94	551850,88	493426,77
1236	94	551878,34	493429,37
1237	94	551928,62	493421,49
1238	94	551937,74	493420,49
1239	94	551940,85	493420,36
1240	94	551943,97	493420,30

1241	94	552002,68	493420,31
1242	94	552005,80	493420,38
1243	94	552008,80	493420,52
1244	94	552017,70	493421,47
1245	94	552062,61	493428,34
1246	94	552076,73	493429,30
1247	94	552125,35	493418,79
1248	94	552137,91	493416,92
1249	94	552142,14	493416,66
1250	94	552146,48	493416,53
1251	94	552202,97	493416,54
1252	94	552208,20	493416,68
1253	94	552213,31	493417,09
1254	94	552227,99	493419,74
1255	94	552285,90	493434,77
1256	94	552286,79	493435,04
1257	94	552298,14	493433,17
1258	94	552319,17	493425,38
1259	94	552321,28	493424,92
1260	94	552334,85	493421,90
1261	94	552339,86	493419,69
1262	94	552346,20	493416,26
1263	94	552358,33	493410,29
1264	94	552379,69	493402,64
1265	94	552383,81	493401,77
1266	94	552411,62	493396,49
1267	94	552443,45	493378,75
1268	94	552463,81	493370,23
1269	94	552495,29	493360,91
1270	94	552536,69	493341,84
1271	94	552559,40	493326,32

Tab. 9 Wykaz współrzędnych terenów położonych w gminie Raciążek.

Lp	id	X92	Y92
1272	55	556398,49	488555,04
1273	55	556237,68	488463,55
1274	55	556252,22	488428,86
1275	55	556262,14	488417,78
1276	55	556288,40	488411,72
1277	55	556305,09	488406,78
1278	55	556320,78	488404,46
1279	55	556353,56	488412,48
1280	55	556368,45	488421,26
1281	55	556398,72	488454,78
1282	55	556409,96	488498,61
1283	55	556409,14	488515,77
1284	55	556398,49	488555,04
1285	56	556052,03	488908,64
1286	56	555991,13	488989,46
1287	56	556035,34	489013,11
1288	56	556116,89	488947,55
1289	56	556148,87	488966,20
1290	56	556148,16	488986,45
1291	56	556126,26	489029,67
1292	56	556103,19	489052,76
1293	56	556065,00	489074,48
1294	56	556041,08	489080,82

1295	56	555929,34	489021,08
1296	56	555915,36	488957,52
1297	56	555925,56	488921,61
1298	56	555949,22	488887,35
1299	56	555980,39	488869,79
1300	56	556052,03	488908,64
1301	57	555558,38	487033,44
1302	57	555478,11	487192,39
1303	57	555446,54	487228,71
1304	57	555427,05	487242,46
1305	57	555416,38	487238,26
1306	57	555492,95	487007,22
1307	57	555558,38	487033,44
1308	58	555177,01	486968,48
1309	58	555113,80	487026,73
1310	58	555086,02	487059,56
1311	58	555059,69	487050,41
1312	58	555004,40	487016,47
1313	58	554972,77	486989,40
1314	58	554951,80	486973,39
1315	58	554975,85	486920,41
1316	58	554981,59	486897,21
1317	58	554999,05	486814,87
1318	58	555084,49	486842,30
1319	58	555063,30	486864,85
1320	58	555054,03	486879,57
1321	58	555051,31	486898,74
1322	58	555052,91	486924,46
1323	58	555064,66	486936,81
1324	58	555088,65	486947,84
1325	58	555124,43	486959,32
1326	58	555177,01	486968,48
1327	59	555139,75	487260,75
1328	59	555156,72	487237,44
1329	59	555178,22	487181,90
1330	59	555255,90	487199,81
1331	59	555231,90	487276,74
1332	59	555211,00	487273,32
1333	59	555139,75	487260,75
1334	60	554972,41	487423,46
1335	60	555015,08	487391,87
1336	60	555044,43	487396,79
1337	60	555035,64	487437,96
1338	60	554972,41	487423,46
1339	61	554829,35	487657,79
1340	61	554837,22	487624,70
1341	61	554878,27	487530,71
1342	61	554932,94	487548,41
1343	61	554888,01	487678,88
1344	61	554829,35	487657,79
1345	62	554937,35	488364,80
1346	62	554944,94	488353,78
1347	62	554981,12	488294,30
1348	62	555009,72	488241,00
1349	62	555062,36	488131,62
1350	62	555086,40	488077,49
1351	62	555111,55	488028,69
1352	62	555136,27	488058,03
1353	62	555147,75	488094,61
1354	62	555152,30	488142,67

1355	62	555141,98	488178,45
1356	62	555065,36	488317,19
1357	62	555013,98	488407,93
1358	62	555001,94	488420,42
1359	62	554983,12	488432,69
1360	62	554965,42	488439,11
1361	62	554913,67	488409,77
1362	62	554875,25	488386,93
1363	62	554898,82	488343,51
1364	62	554937,80	488365,34
1365	62	554937,35	488364,80
1366	63	554774,97	488329,74
1367	63	554774,08	488374,84
1368	63	554755,65	488362,41
1369	63	554709,04	488321,78
1370	63	554774,97	488329,74
1371	64	554723,17	488001,28
1372	64	554752,87	488044,70
1373	64	554789,43	488098,03
1374	64	554803,61	488120,95
1375	64	554711,37	488094,61
1376	64	554706,73	488039,74
1377	64	554723,17	488001,28
1378	65	554537,04	487723,22
1379	65	554516,17	487708,56
1380	65	554515,84	487708,56
1381	65	554496,05	487705,88
1382	65	554468,93	487700,97
1383	65	554428,58	487694,87
1384	65	554430,10	487665,12
1385	65	554387,07	487662,46
1386	65	554385,89	487645,29
1387	65	554390,07	487619,79
1388	65	554412,54	487617,49
1389	65	554484,23	487632,75
1390	65	554523,11	487646,04
1391	65	554550,87	487662,47
1392	65	554575,27	487688,58
1393	65	554603,06	487739,07
1394	65	554619,08	487778,89
1395	65	554619,86	487779,43
1396	65	554622,70	487797,88
1397	65	554627,55	487859,01
1398	65	554651,84	487886,13
1399	65	554684,29	487937,64
1400	65	554619,88	487950,20
1401	65	554597,44	487938,77
1402	65	554579,14	487919,34
1403	65	554565,43	487889,22
1404	65	554556,17	487854,12
1405	65	554550,49	487768,42
1406	65	554537,04	487723,22
1407	66	554209,16	487919,83
1408	66	554204,55	487937,39
1409	66	554193,94	487956,08
1410	66	554170,55	487971,30
1411	66	554147,18	487979,52
1412	66	554118,01	487993,18

1413	66	554113,22	487951,43
1414	66	554105,08	487912,77
1415	66	554136,70	487898,78
1416	66	554154,18	487889,40
1417	66	554176,41	487894,10
1418	66	554209,16	487919,83
1419	71	553032,71	483642,11
1420	71	553107,06	483621,08
1421	71	553123,45	483676,08
1422	71	553209,04	483654,28
1423	71	553183,70	483683,08
1424	71	553157,30	483696,53
1425	71	553130,36	483702,36
1426	71	553101,79	483701,79
1427	71	553077,13	483692,42
1428	71	553053,82	483679,55
1429	71	553040,88	483659,10
1430	71	553032,71	483642,11
1431	72	552117,20	486670,17
1432	72	552124,16	486687,16
1433	72	552123,01	486702,98
1434	72	552117,72	486724,59
1435	72	552107,21	486746,25
1436	72	552088,47	486765,59
1437	72	552070,30	486782,51
1438	72	552048,71	486787,77
1439	72	552028,24	486790,75
1440	72	552014,78	486791,86
1441	72	551994,89	486787,22
1442	72	551973,34	486778,61
1443	72	551975,63	486754,44
1444	72	552040,47	486752,12
1445	72	552021,80	486705,87
1446	72	552038,15	486703,56
1447	72	552030,56	486674,31
1448	72	552117,20	486670,17
1449	73	551923,50	486185,80
1450	73	551929,89	486207,70
1451	73	551926,39	486227,36
1452	73	551915,86	486254,81
1453	73	551905,92	486268,32
1454	73	551889,75	486284,44
1455	73	551883,12	486310,42
1456	73	551873,15	486335,58
1457	73	551841,58	486368,35
1458	73	551827,56	486374,17
1459	73	551789,50	486384,44
1460	73	551780,13	486312,75
1461	73	551833,97	486309,80
1462	73	551794,18	486221,46
1463	73	551845,14	486213,32
1464	73	551842,72	486201,60
1465	73	551923,50	486185,80
1466	74	551707,64	486230,24
1467	74	551717,02	486217,40
1468	74	551726,94	486207,46
1469	74	551732,20	486195,76
1470	74	551735,71	486174,69

1471	74	551743,43	486157,06
1472	74	551751,46	486148,94
1473	74	551779,64	486212,73
1474	74	551707,64	486230,24

Tab. 10 Wykaz współrzędnych terenów położonych w gminie Waganiec.

L.p	id	X92	Y92
1475	75	551347,23	486866,76
1476	75	551312,13	486976,72
1477	75	551254,23	486960,40
1478	75	551283,45	486847,45
1479	75	551347,23	486866,76
1480	76	551260,71	487199,68
1481	76	551308,05	487213,68
1482	76	551287,62	487287,38
1483	76	551239,61	487273,92
1484	76	551260,71	487199,68
1485	78	551662,54	490985,31
1486	78	551639,16	490938,52
1487	78	551649,76	490916,32
1488	78	551669,04	490898,17
1489	78	551689,53	490883,52
1490	78	551714,11	490878,32
1491	78	551736,25	490876,54
1492	78	551762,59	490880,63
1493	78	551785,48	490893,47
1494	78	551803,01	490912,83
1495	78	551662,54	490985,31
1496	79	550079,06	489351,48
1497	79	550080,55	489233,58
1498	79	550152,52	489223,84
1499	79	550154,61	489233,27
1500	79	550155,02	489249,04
1501	79	550154,99	489262,92
1502	79	550151,50	489281,44
1503	79	550145,01	489299,28
1504	79	550139,87	489308,77
1505	79	550134,74	489314,95
1506	79	550124,71	489326,59
1507	79	550112,45	489337,81
1508	79	550105,21	489345,68
1509	79	550098,41	489349,91
1510	79	550079,06	489351,48
1511	80	550068,32	489639,83
1512	80	550071,03	489724,52
1513	80	550121,30	489719,10
1514	80	550122,26	489741,07
1515	80	550118,57	489749,96
1516	80	550113,32	489760,45
1517	80	550107,63	489767,92
1518	80	550077,83	489769,41
1519	80	550078,29	489759,17
1520	80	549969,18	489768,44
1521	80	549969,15	489728,89
1522	80	550029,10	489724,03

1523	80	550031,45	489720,60
1524	80	550041,49	489703,98
1525	80	550054,45	489676,92
1526	80	550063,95	489651,74
1527	80	550068,32	489639,83
1528	81	549943,83	491428,82
1529	81	549906,72	491410,56
1530	81	549902,31	491388,05
1531	81	549809,09	491406,14
1532	81	549830,08	491483,26
1533	81	549835,31	491544,58
1534	81	549831,76	491542,09
1535	81	549813,00	491524,06
1536	81	549803,23	491511,85
1537	81	549798,46	491505,24
1538	81	549794,03	491498,16
1539	81	549790,37	491490,81
1540	81	549787,27	491483,12
1541	81	549784,73	491475,23
1542	81	549782,96	491467,14
1543	81	549781,75	491458,92
1544	81	549781,32	491450,63
1545	81	549781,56	491442,34
1546	81	549782,46	491434,13
1547	81	549784,03	491425,98
1548	81	549786,27	491418,03
1549	81	549787,72	491413,99
1550	81	549785,83	491413,99
1551	81	549782,94	491413,71
1552	81	549783,05	491413,78
1553	81	549780,27	491413,44
1554	81	549777,61	491413,16
1555	81	549776,16	491412,89
1556	81	549774,83	491412,75
1557	81	549772,16	491412,14
1558	81	549769,49	491411,67
1559	81	549768,16	491411,33
1560	81	549766,71	491410,99
1561	81	549764,16	491410,24
1562	81	549761,49	491409,50
1563	81	549760,15	491409,02
1564	81	549758,82	491408,61
1565	81	549756,26	491407,67
1566	81	549753,71	491406,72
1567	81	549752,38	491406,11
1568	81	549751,15	491405,64
1569	81	549748,71	491404,42
1570	81	549746,15	491403,27
1571	81	549744,93	491402,59
1572	81	549743,71	491401,98
1573	81	549741,38	491400,57
1574	81	549738,93	491399,21
1575	81	549737,82	491398,40
1576	81	549736,60	491397,73
1577	81	549734,38	491396,11
1578	81	549732,16	491394,55
1579	81	549731,05	491393,67
1580	81	549729,94	491392,86
1581	81	549727,83	491391,11
1582	81	549725,72	491389,35

1583	81	549724,72	491388,41
1584	81	549723,61	491387,53
1585	81	549721,72	491385,57
1586	81	549719,72	491383,68
1587	81	549718,72	491382,60
1588	81	549717,72	491381,66
1589	81	549715,95	491379,57
1590	81	549714,17	491377,47
1591	81	549713,28	491376,39
1592	81	549712,40	491375,31
1593	81	549710,84	491373,09
1594	81	549709,18	491370,86
1595	81	549708,40	491369,71
1596	81	549707,63	491368,57
1597	81	549706,30	491366,21
1598	81	549704,74	491363,91
1599	81	549704,52	491363,24
1600	81	549703,41	491361,42
1601	81	549699,76	491354,00
1602	81	549700,53	491354,47
1603	81	549696,99	491346,78
1604	81	549684,82	491311,66
1605	81	549684,27	491310,04
1606	81	549674,98	491281,72
1607	81	549673,10	491274,98
1608	81	549666,80	491250,04
1609	81	549665,15	491242,36
1610	81	549661,74	491222,34
1611	81	549660,86	491216,61
1612	81	549660,32	491208,32
1613	81	549660,33	491202,73
1614	81	549660,22	491202,52
1615	81	549656,34	491192,01
1616	81	549650,49	491172,93
1617	81	549648,50	491165,71
1618	81	549647,07	491157,56
1619	81	549657,20	491151,31
1620	81	549669,00	491142,50
1621	81	549728,96	491130,28
1622	81	549755,89	491241,58
1623	81	549776,55	491319,50
1624	81	549808,59	491312,89
1625	81	549823,75	491292,37
1626	81	549831,01	491272,84
1627	81	549857,61	491264,06
1628	81	549874,95	491265,51
1629	81	549852,57	491220,59
1630	81	549822,46	491147,23
1631	81	549815,88	491096,62
1632	81	549809,07	491050,25
1633	81	549791,02	491007,77
1634	81	549771,05	490984,35
1635	81	549770,51	490971,14
1636	81	549775,87	490962,86
1637	81	549858,34	490924,75
1638	81	549879,83	490913,54
1639	81	549885,73	490909,17
1640	81	549892,09	490898,40
1641	81	549896,45	490884,26
1642	81	549903,26	490871,54

1643	81	549913,50	490862,73
1644	81	549953,55	490857,41
1645	81	549952,07	490872,77
1646	81	549946,25	490895,47
1647	81	549966,75	490876,91
1648	81	549988,21	490873,99
1649	81	549988,87	490878,64
1650	81	549989,52	490886,86
1651	81	549989,62	490895,15
1652	81	549989,05	490902,56
1653	81	549988,03	490911,38
1654	81	549985,00	490926,67
1655	81	549982,43	490934,55
1656	81	549979,30	490942,22
1657	81	549975,51	490949,56
1658	81	549971,16	490956,56
1659	81	549966,14	490963,22
1660	81	549960,68	490969,41
1661	81	549954,66	490975,12
1662	81	549948,31	490980,37
1663	81	549942,19	490984,53
1664	81	549927,61	490993,80
1665	81	549902,45	491005,28
1666	81	549895,78	491007,02
1667	81	549872,41	491012,23
1668	81	549878,92	491042,56
1669	81	549880,79	491054,76
1670	81	549884,71	491097,76
1671	81	549884,93	491099,98
1672	81	549885,14	491108,27
1673	81	549884,79	491116,01
1674	81	549881,50	491152,12
1675	81	549881,94	491155,63
1676	81	549885,70	491164,12
1677	81	549900,78	491186,59
1678	81	549900,89	491186,72
1679	81	549905,22	491193,81
1680	81	549908,88	491201,16
1681	81	549911,98	491208,84
1682	81	549914,52	491216,80
1683	81	549916,72	491227,65
1684	81	549920,68	491254,00
1685	81	549921,44	491260,94
1686	81	549921,76	491269,23
1687	81	549921,41	491277,52
1688	81	549920,40	491285,74
1689	81	549919,95	491288,03
1690	81	549917,48	491300,76
1691	81	549913,57	491309,44
1692	81	549901,84	491340,48
1693	81	549908,40	491339,55
1694	81	549916,74	491339,77
1695	81	549924,97	491340,66
1696	81	549934,31	491342,56
1697	81	549980,40	491373,43
1698	81	549971,60	491386,15
1699	81	550018,47	491418,44
1700	81	550019,46	491421,54
1701	81	550019,68	491422,42
1702	81	550020,02	491423,29

1703	81	550020,68	491426,46	1763	83	548827,30	491259,64	1823	87	549016,84	492858,20
1704	81	550021,45	491429,56	1764	83	548856,54	491324,80	1824	87	549037,36	492895,23
1705	81	550021,56	491430,51	1765	83	548814,19	491379,31	1825	87	549086,62	492973,06
1706	81	550021,78	491431,38	1766	83	548845,90	491432,87	1826	87	549090,73	492980,28
1707	81	550022,22	491434,62	1767	83	548809,70	491462,26	1827	87	549094,28	492987,77
1708	81	550022,66	491437,78	1768	83	548799,00	491474,98	1828	87	549099,81	493005,43
1709	81	550022,55	491437,25	1769	83	548854,15	491543,82	1829	87	549104,10	493035,29
1710	81	550022,88	491439,60	1770	83	548850,35	491555,81	1830	87	549059,61	493046,28
1711	81	550023,21	491443,44	1771	83	548801,90	491597,50	1831	87	549019,66	492908,81
1712	81	550024,18	491460,49	1772	83	548786,26	491574,56	1832	87	548969,72	492913,46
1713	81	550024,28	491464,94	1773	83	548750,67	491577,47	1833	87	548934,87	492791,90
1714	81	550024,04	491473,23	1774	83	548746,22	491580,90	1834	87	548919,11	492698,94
1715	81	550023,14	491481,44	1775	83	548751,16	491615,07	1835	87	548902,20	492699,73
1716	81	550021,57	491489,53	1776	83	548708,12	491621,47	1836	87	548881,94	492645,18
1717	81	550005,63	491512,07	1777	84	548855,57	491755,23	1837	87	548914,64	492637,41
1718	81	549965,52	491487,41	1778	84	548848,77	491766,07	1838	87	548954,24	492632,01
1719	81	549981,15	491453,28	1779	84	548813,21	491814,60	1839	88	548965,66	493347,71
1720	81	549943,83	491428,82	1780	84	548771,25	491901,12	1840	88	548952,11	493336,91
1721	82	548982,00	491377,79	1781	84	548742,56	491966,99	1841	88	548950,11	493335,36
1722	82	548975,76	491385,86	1782	84	548693,87	491959,70	1842	88	548944,00	493329,83
1723	82	548963,47	491417,38	1783	84	548705,67	491884,57	1843	88	548938,45	493323,75
1724	82	548950,73	491449,64	1784	84	548716,94	491857,70	1844	88	548933,23	493317,21
1725	82	548950,27	491459,27	1785	84	548735,02	491821,14	1845	88	548928,68	493310,33
1726	82	548964,04	491531,81	1786	84	548753,07	491799,13	1846	88	548924,69	493303,04
1727	82	548964,81	491536,46	1787	84	548784,37	491771,35	1847	88	548921,36	493295,49
1728	82	548965,69	491544,75	1788	84	548835,59	491732,28	1848	88	548918,59	493287,67
1729	82	548965,79	491553,04	1789	84	548855,57	491755,23	1849	88	548916,49	493279,65
1730	82	548965,22	491561,26	1790	85	548628,58	492166,76	1850	88	548915,17	493271,49
1731	82	548964,09	491569,48	1791	85	548567,79	492075,81	1851	88	548914,40	493263,27
1732	82	548962,18	491577,57	1792	85	548556,15	492051,87	1852	88	548914,30	493255,59
1733	82	548959,95	491584,37	1793	85	548541,44	492007,43	1853	88	548915,24	493222,36
1734	82	548945,87	491623,90	1794	85	548539,56	492001,16	1854	88	548915,46	493217,58
1735	82	548935,16	491645,45	1795	85	548537,79	491993,00	1855	88	548915,58	493216,77
1736	82	548909,74	491682,94	1796	85	548536,69	491984,84	1856	88	548923,27	493125,20
1737	82	548851,71	491606,76	1797	85	548536,37	491976,55	1857	88	548914,66	493078,48
1738	82	548858,52	491587,97	1798	85	548536,61	491968,26	1858	88	548893,37	493036,67
1739	82	548884,04	491561,79	1799	85	548537,62	491960,04	1859	88	548870,83	493012,38
1740	82	548860,51	491532,10	1800	85	548539,19	491951,89	1860	88	548870,61	493012,17
1741	82	548849,72	491469,61	1801	85	548550,31	491955,14	1861	88	548865,28	493005,83
1742	82	548911,79	491460,82	1802	85	548554,93	491987,30	1862	88	548860,51	492999,15
1743	82	548900,57	491389,91	1803	85	548564,15	491989,07	1863	88	548856,18	492992,00
1744	82	548982,00	491377,79	1804	85	548567,90	492010,84	1864	88	548852,52	492984,59
1745	83	548708,12	491621,47	1805	85	548595,70	492008,33	1865	88	548849,53	492976,90
1746	83	548729,96	491593,00	1806	85	548606,08	492051,54	1866	88	548847,09	492968,94
1747	83	548761,63	491545,00	1807	85	548648,57	492046,16	1867	88	548845,44	492960,85
1748	83	548762,52	491542,65	1808	85	548673,97	492155,51	1868	88	548844,45	492953,91
1749	83	548751,50	491485,01	1809	85	548628,58	492166,76	1869	88	548843,79	492947,57
1750	83	548750,73	491480,35	1810	86	548966,47	492418,13	1870	88	548841,46	492942,79
1751	83	548749,86	491472,06	1811	86	548914,15	492450,40	1871	88	548839,69	492938,94
1752	83	548749,76	491463,77	1812	86	548877,13	492373,92	1872	88	548804,88	492859,57
1753	83	548749,88	491461,01	1813	86	548943,02	492338,10	1873	88	548784,01	492837,77
1754	83	548751,83	491422,94	1814	86	548947,28	492352,46	1874	88	548777,24	492829,94
1755	83	548753,08	491411,48	1815	86	548948,88	492356,11	1875	88	548756,70	492803,56
1756	83	548754,76	491403,40	1816	86	548966,47	492418,13	1876	88	548751,93	492796,88
1757	83	548757,11	491395,45	1817	87	548954,24	492632,01	1877	88	548747,72	492789,80
1758	83	548758,67	491391,34	1818	87	548948,43	492647,97	1878	88	548744,06	492782,38
1759	83	548794,76	491299,55	1819	87	548943,96	492662,79	1879	88	548741,07	492774,63
1760	83	548808,03	491275,78	1820	87	548930,12	492697,68	1880	88	548738,63	492766,74
1761	83	548836,12	491239,17	1821	87	548980,94	492771,41	1881	88	548736,10	492752,79
1762	83	548841,44	491249,56	1822	87	548992,03	492792,73	1882	88	548728,86	492686,39

1883	88	548728,75	492685,25
1884	88	548728,31	492676,96
1885	88	548728,55	492668,67
1886	88	548729,45	492660,45
1887	88	548731,02	492652,29
1888	88	548733,26	492644,34
1889	88	548736,16	492636,53
1890	88	548738,39	492631,62
1891	88	548758,01	492672,35
1892	88	548767,69	492668,79
1893	88	548788,52	492723,01
1894	88	548765,48	492734,57
1895	88	548785,31	492788,71
1896	88	548799,44	492782,87
1897	88	548820,46	492851,78
1898	88	548850,71	492932,76
1899	88	548869,73	492925,44
1900	88	548920,50	493036,24
1901	88	548961,41	493124,17
1902	88	548976,65	493200,82
1903	88	548936,13	493227,18
1904	88	548943,46	493315,54
1905	88	548974,26	493317,47
1906	88	548972,78	493347,25
1907	88	548965,66	493347,71
1908	89	549254,93	493408,76
1909	89	549243,75	493369,25
1910	89	549279,36	493354,55
1911	89	549289,64	493398,50
1912	89	549254,93	493408,76
1913	90	549308,93	493526,01
1914	90	549295,92	493523,03
1915	90	549255,11	493525,88
1916	90	549224,19	493524,96
1917	90	549227,65	493518,16
1918	90	549242,79	493503,96
1919	90	549266,72	493490,78
1920	90	549285,74	493486,36
1921	90	549298,86	493491,30
1922	90	549308,63	493501,01
1923	90	549318,39	493519,63
1924	90	549308,93	493526,01
1925	91	547545,79	493774,76
1926	91	547603,86	493754,34
1927	91	547634,54	493768,27
1928	91	547660,41	493794,66
1929	91	547687,96	493822,74
1930	91	547713,93	493858,50
1931	91	547723,02	493886,48
1932	91	547725,33	493906,37
1933	91	547723,51	493935,49
1934	91	547718,37	493951,25
1935	91	547710,79	493965,94
1936	91	547650,50	493980,69
1937	91	547627,66	493930,92
1938	91	547647,58	493914,56
1939	91	547589,61	493858,41
1940	91	547568,62	493832,09
1941	91	547555,08	493808,07
1942	91	547545,79	493774,76

1943	92	547437,54	494359,75
1944	92	547291,33	494434,08
1945	92	547266,17	494355,11
1946	92	547293,66	494343,95
1947	92	547328,14	494336,37
1948	92	547356,83	494334,04
1949	92	547391,85	494339,55
1950	92	547412,75	494345,77
1951	92	547427,42	494353,34
1952	92	547437,54	494359,75

Załącznik nr 5 do uchwały Sejmiku Województwa Kujawsko-Pomorskiego z dnia 13.11.2019 r.

Wykaz obszarów, na których nie obowiązują zakazy wymienione w § 5 pkt. 1, 4, 5
poprzez wskazanie współrzędnych punktów załamania granic tych obszarów wraz z ich numerami
(1-32)

Tab. 1 Wykaz współrzędnych
terenów położonych w gminie
Lubanie.

L.p.	id	X92	Y92
1	A	543997,02	496008,78
2	A	543992,91	495997,37
3	A	543859,32	495780,04
4	A	543836,90	495730,84
5	A	543840,02	495718,16
6	A	543840,81	495711,48
7	A	543848,37	495708,05
8	A	543855,60	495703,94
9	A	543924,89	495698,80
10	A	543926,43	495712,97
11	A	544019,09	495685,87
12	A	544019,10	495679,39
13	A	544061,25	495674,78
14	A	544056,40	495622,42
15	A	544094,21	495624,89
16	A	544122,22	495632,60
17	A	544152,72	495986,58
18	A	544170,55	496221,48
19	A	544124,40	496220,83
20	A	544030,54	496222,38
21	A	543992,95	496223,97
22	A	544017,54	496209,75
23	A	544045,34	496207,95
24	A	544071,15	496195,63
25	A	543997,02	496008,78
26	B	545312,40	495802,21
27	B	545175,99	495277,79
28	B	545230,08	495238,93
29	B	545397,07	495052,15
30	B	545480,83	495361,64
31	B	545550,19	495636,04
32	B	545312,40	495802,21

Załącznik nr 6 do uchwały Sejmiku Województwa Kujawsko-Pomorskiego z dnia 13.11.2019 r.

Wykaz obszarów wymienionych w § 8

poprzez wskazanie współrzędnych punktów załamania granic tych obszarów wraz z ich numerami

(1-1457)

Tab. 1 Wykaz współrzędnych terenów położonych w gminie Aleksandrów Kujawski.

L.p	id	X92	Y92
1	1	558886,50	482292,55
2	1	558894,54	482283,17
3	1	558919,95	482239,48
4	1	558637,33	482070,50
5	1	558668,03	482008,94
6	1	558725,09	481885,00
7	1	558783,14	481856,43
8	1	558861,58	481904,14
9	1	558903,92	481913,51
10	1	558936,02	481924,26
11	1	558982,89	481940,30
12	1	558992,73	481954,53
13	1	559005,16	482022,30
14	1	559005,20	482041,94
15	1	559001,11	482063,37
16	1	558957,03	482165,91
17	1	558945,38	482187,79
18	1	558974,43	482212,31
19	1	559020,33	482248,86
20	1	559035,04	482272,05
21	1	559072,03	482312,60
22	1	559080,99	482325,95
23	1	559103,73	482342,91
24	1	559120,69	482358,51
25	1	559152,36	482395,54
26	1	559169,70	482427,21
27	1	559178,59	482460,20
28	1	559174,65	482535,10
29	1	559177,32	482565,44
30	1	559225,90	482600,65
31	1	559335,52	482547,58
32	1	559385,47	482541,78
33	1	559421,20	482534,65
34	1	559455,08	482545,33
35	1	559484,51	482555,18
36	1	559539,78	482585,51
37	1	559564,77	482595,28
38	1	559591,47	482590,87
39	1	559623,56	482574,78
40	1	559652,20	482557,87
41	1	559689,64	482539,11
42	1	559763,14	482510,13
43	1	559795,33	482494,51
44	1	559819,75	482477,12
45	1	559837,61	482458,83
46	1	559861,72	482434,30
47	1	559889,87	482400,72
48	1	559964,28	482456,60
49	1	559913,44	482524,39
50	1	560024,88	482613,61
51	1	559956,75	482696,07
52	1	559866,60	482778,12
53	1	559835,42	482820,03
54	1	559881,76	482894,02
55	1	559805,55	482997,04
56	1	559757,37	482941,33
57	1	559704,27	482988,14
58	1	559620,52	483054,15
59	1	559559,37	483113,85
60	1	559529,51	483098,68
61	1	559483,63	483179,41
62	1	559429,18	483265,03
63	1	559398,89	483244,08
64	1	559316,89	483352,87
65	1	559230,33	483461,65
66	1	559138,52	483381,84
67	1	559102,81	483353,34
68	1	558901,41	483483,99
69	1	558874,21	483502,06
70	1	558856,27	483513,90
71	1	558840,78	483524,14
72	1	558817,94	483503,14
73	1	558854,02	483455,45
74	1	558912,91	483405,95
75	1	558995,76	483339,52
76	1	559122,84	483221,80
77	1	559026,56	483183,00
78	1	558996,72	483161,11
79	1	558942,74	483205,31
80	1	558927,15	483211,51
81	1	558882,60	483263,27
82	1	558810,30	483364,04
83	1	558767,51	483420,18
84	1	558755,07	483417,52
85	1	558735,45	483461,64
86	1	558627,44	483405,04
87	1	558644,47	483369,38
88	1	558605,18	483345,31
89	1	558596,74	483343,06
90	1	558506,24	483433,14
91	1	558534,28	483461,22
92	1	558457,56	483556,66
93	1	558424,62	483529,92
94	1	558361,35	483626,22
95	1	558308,70	483705,54
96	1	558286,36	483736,34
97	1	558231,08	483804,09
98	1	558215,47	483817,49
99	1	558162,48	483767,07
100	1	558172,65	483751,97
101	1	558135,63	483713,57
102	1	558160,15	483633,34
103	1	557851,62	483321,18
104	1	557838,66	483336,81
105	1	557785,69	483444,73
106	1	557749,05	483395,23
107	1	557597,53	483187,45
108	1	557540,82	483217,32
109	1	557516,37	483180,77
110	1	557589,85	483154,86
111	1	557674,67	483132,15
112	1	557799,44	483103,59
113	1	557861,05	483102,26
114	1	557971,19	483090,27
115	1	557986,32	483088,03
116	1	557991,68	483081,80
117	1	557804,77	482788,39
118	1	557906,02	482742,88
119	1	558012,60	482669,73
120	1	558058,07	482642,59
121	1	558175,78	482598,42
122	1	558210,62	482589,06
123	1	558261,45	482584,60
124	1	558312,20	482573,89
125	1	558385,79	482552,49
126	1	558475,85	482527,53
127	1	558598,04	482503,42
128	1	558637,33	482494,55
129	1	558705,56	482448,12
130	1	558757,26	482418,72
131	1	558782,25	482398,23
132	1	558816,16	482369,70
133	1	558830,35	482351,87
134	1	558841,09	482334,89
135	1	558851,35	482324,64
136	1	558886,50	482292,55
137	2	556853,29	481004,06
138	2	556854,27	481010,92
139	2	556855,34	481021,22
140	2	556855,45	481022,50
141	2	556855,86	481030,78
142	2	556855,60	481039,05
143	2	556854,68	481047,26
144	2	556852,98	481055,39
145	2	556850,73	481063,39

146	2	556847,80	481071,12	206	2	556827,70	480952,69	266	3	556428,38	481575,34
147	2	556844,22	481078,57	207	2	556827,81	480952,76	267	3	556423,05	481574,78
148	2	556840,07	481085,75	208	2	556827,81	480952,82	268	3	556414,94	481573,34
149	2	556835,27	481092,53	209	2	556827,92	480952,89	269	3	556406,94	481571,22
150	2	556830,01	481098,90	210	2	556830,57	480956,00	270	3	556399,16	481568,50
151	2	556824,21	481104,80	211	2	556833,23	480959,10	271	3	556391,61	481565,11
152	2	556819,07	481109,35	212	2	556833,23	480959,17	272	3	556384,40	481561,11
153	2	556810,71	481116,18	213	2	556835,66	480962,48	273	3	556377,52	481556,51
154	2	556783,96	481131,76	214	2	556838,10	480965,78	274	3	556370,98	481551,37
155	2	556776,16	481134,49	215	2	556838,10	480965,85	275	3	556351,61	481528,82
156	2	556773,16	481135,35	216	2	556840,20	480969,36	276	3	556347,07	481521,61
157	2	556762,91	481138,07	217	2	556842,41	480972,86	277	3	556346,85	481521,34
158	2	556744,66	481141,16	218	2	556842,41	480972,93	278	3	556342,77	481514,12
159	2	556736,43	481141,40	219	2	556844,28	480976,64	279	3	556339,35	481506,57
160	2	556728,21	481140,96	220	2	556846,05	480980,28	280	3	556336,49	481498,82
161	2	556719,98	481139,92	221	2	556846,05	480980,35	281	3	556334,29	481490,81
162	2	556711,87	481138,14	222	2	556847,59	480984,19	282	3	556332,77	481482,73
163	2	556691,33	481130,18	223	2	556849,13	480987,96	283	3	556331,91	481474,45
164	2	556678,79	481123,68	224	2	556849,13	480988,03	284	3	556331,72	481466,17
165	2	556662,92	481113,45	225	2	556850,34	480992,00	285	3	556332,19	481457,89
166	2	556652,28	481105,07	226	2	556851,55	480995,91	286	3	556333,34	481449,69
167	2	556650,29	481103,45	227	2	556851,55	480995,98	287	3	556335,26	481441,62
168	2	556644,19	481097,91	228	2	556852,42	480999,95	288	3	556337,74	481433,76
169	2	556638,43	481091,90	229	2	556853,29	481003,99	289	3	556340,88	481426,10
170	2	556633,34	481085,42	230	2	556853,29	481004,06	290	3	556344,69	481418,71
171	2	556628,70	481078,53	231	2	556853,29	481004,06	291	3	556349,05	481411,66
172	2	556624,72	481071,25	232	3	556561,62	481369,55	292	3	556353,97	481405,02
173	2	556618,01	481054,14	233	3	556566,17	481373,34	293	3	556359,44	481398,78
174	2	556614,60	481042,35	234	3	556567,72	481374,69	294	3	556361,01	481397,24
175	2	556612,63	481034,47	235	3	556573,81	481380,36	295	3	556372,39	481385,85
176	2	556611,33	481026,25	236	3	556579,35	481386,51	296	3	556397,26	481367,71
177	2	556610,70	481017,97	237	3	556584,33	481393,12	297	3	556421,67	481355,08
178	2	556610,84	481009,70	238	3	556588,86	481400,07	298	3	556445,83	481346,30
179	2	556611,54	481001,49	239	3	556592,72	481407,42	299	3	556453,96	481344,78
180	2	556612,91	480993,29	240	3	556595,92	481415,03	300	3	556461,08	481344,07
181	2	556615,05	480985,29	241	3	556598,56	481422,85	301	3	556472,87	481343,30
182	2	556617,75	480977,43	242	3	556600,53	481430,93	302	3	556480,54	481343,13
183	2	556621,12	480969,91	243	3	556601,83	481439,08	303	3	556485,55	481343,35
184	2	556625,04	480962,66	244	3	556602,47	481447,36	304	3	556497,44	481344,81
185	2	556629,62	480955,74	245	3	556602,33	481455,63	305	3	556516,00	481348,25
186	2	556633,87	480950,18	246	3	556601,63	481463,91	306	3	556517,22	481348,46
187	2	556639,91	480942,93	247	3	556600,15	481472,04	307	3	556519,11	481348,87
188	2	556665,01	480921,37	248	3	556598,12	481480,11	308	3	556525,55	481350,51
189	2	556672,26	480917,42	249	3	556595,31	481487,90	309	3	556525,22	481350,44
190	2	556679,83	480914,02	250	3	556591,94	481495,43	310	3	556526,22	481350,71
191	2	556687,63	480911,30	251	3	556588,02	481502,68	311	3	556527,11	481350,98
192	2	556691,97	480910,10	252	3	556583,44	481509,59	312	3	556530,11	481352,00
193	2	556699,20	480908,25	253	3	556578,30	481516,10	313	3	556533,10	481353,02
194	2	556717,01	480905,36	254	3	556572,60	481522,13	314	3	556533,99	481353,43
195	2	556725,35	480905,12	255	3	556566,46	481527,69	315	3	556534,99	481353,70
196	2	556733,58	480905,56	256	3	556562,22	481531,11	316	3	556537,77	481354,99
197	2	556741,80	480906,73	257	3	556553,08	481537,94	317	3	556540,77	481356,28
198	2	556760,13	480911,92	258	3	556527,00	481551,90	318	3	556541,54	481356,69
199	2	556770,79	480916,06	259	3	556523,33	481553,16	319	3	556542,54	481357,10
200	2	556772,57	480916,74	260	3	556505,96	481558,61	320	3	556543,10	481357,50
201	2	556787,45	480922,86	261	3	556489,14	481566,62	321	3	556547,98	481360,08
202	2	556789,33	480923,67	262	3	556465,64	481574,48	322	3	556554,97	481364,55
203	2	556796,77	480927,27	263	3	556457,52	481575,79	323	3	556561,40	481369,48
204	2	556823,71	480949,38	264	3	556449,18	481576,36	324	3	556561,51	481369,48
205	2	556822,38	480947,02	265	3	556438,28	481576,12	325	3	556561,62	481369,55

326	4	555616,17	481017,97	386	4	555669,09	481307,70	446	5	555110,26	481512,44
327	4	555614,36	481026,04	387	4	555662,95	481313,26	447	5	555091,29	481501,80
328	4	555613,21	481034,25	388	4	555656,37	481318,28	448	5	555079,09	481493,07
329	4	555612,74	481042,52	389	4	555649,46	481322,70	449	5	555076,21	481490,90
330	4	555612,93	481050,80	390	4	555642,10	481326,57	450	5	555069,89	481485,56
331	4	555613,78	481059,02	391	4	555637,98	481328,37	451	5	555064,02	481479,75
332	4	555615,42	481067,17	392	4	555633,86	481330,11	452	5	555058,70	481473,47
333	4	555617,28	481074,04	393	4	555611,48	481336,62	453	5	555053,83	481466,72
334	4	555620,91	481085,63	394	4	555603,36	481337,59	454	5	555049,52	481459,64
335	4	555623,33	481092,64	395	4	555595,02	481337,97	455	5	555045,88	481452,22
336	4	555625,09	481097,09	396	4	555586,79	481337,60	456	5	555042,80	481444,54
337	4	555626,08	481098,97	397	4	555578,57	481336,56	457	5	555039,07	481430,52
338	4	555625,64	481098,43	398	4	555570,56	481334,84	458	5	555036,35	481416,44
339	4	555629,17	481105,98	399	4	555562,57	481332,46	459	5	555035,58	481412,13
340	4	555633,26	481113,13	400	4	555554,91	481329,47	460	5	555034,73	481403,92
341	4	555634,36	481114,75	401	4	555547,47	481325,80	461	5	555034,53	481395,64
342	4	555634,58	481115,29	402	4	555527,73	481311,73	462	5	555035,01	481387,36
343	4	555636,24	481117,65	403	4	555523,96	481308,28	463	5	555036,16	481379,16
344	4	555637,90	481120,02	404	4	555523,07	481307,47	464	5	555037,97	481371,09
345	4	555638,68	481120,96	405	4	555517,31	481301,53	465	5	555040,44	481363,15
346	4	555639,45	481122,04	406	4	555512,00	481295,18	466	5	555043,59	481355,49
347	4	555641,33	481124,20	407	4	555507,25	481288,43	467	5	555047,40	481348,10
348	4	555643,10	481126,43	408	4	555503,05	481281,21	468	5	555051,76	481341,05
349	4	555643,99	481127,38	409	4	555499,52	481273,80	469	5	555056,68	481334,41
350	4	555644,76	481128,32	410	4	555496,54	481266,05	470	5	555062,15	481328,17
351	4	555646,87	481130,35	411	4	555494,24	481258,10	471	5	555068,07	481322,40
352	4	555648,86	481132,44	412	4	555492,60	481249,95	472	5	555074,43	481317,18
353	4	555649,75	481133,25	413	4	555491,53	481239,58	473	5	555080,00	481313,30
354	4	555650,63	481134,13	414	4	555491,22	481233,72	474	5	555086,47	481309,08
355	4	555652,85	481136,02	415	4	555491,13	481229,14	475	5	555112,32	481297,07
356	4	555655,07	481137,92	416	4	555491,59	481224,77	476	5	555120,33	481295,08
357	4	555656,07	481138,66	417	4	555590,71	481016,86	477	5	555128,45	481293,70
358	4	555657,06	481139,47	418	4	555595,27	481016,48	478	5	555136,69	481292,99
359	4	555659,39	481141,17	419	4	555603,61	481016,38	479	5	555145,03	481292,95
360	4	555661,61	481142,86	420	4	555611,84	481016,88	480	5	555153,25	481293,66
361	4	555661,50	481142,65	421	4	555616,17	481017,97	481	5	555161,37	481295,03
362	4	555663,72	481144,28	422	5	555260,99	481414,21	482	5	555181,47	481301,51
363	4	555666,27	481145,84	423	5	555260,99	481414,48	483	5	555188,35	481304,56
364	4	555698,78	481165,55	424	5	555260,63	481421,28	484	5	555189,35	481304,97
365	4	555695,97	481172,74	425	5	555259,36	481432,71	485	5	555196,68	481308,77
366	4	555694,51	481175,76	426	5	555257,67	481440,85	486	5	555216,42	481323,25
367	4	555690,36	481184,36	427	5	555255,30	481448,72	487	5	555223,28	481329,73
368	4	555689,47	481185,77	428	5	555253,05	481455,24	488	5	555225,72	481332,03
369	4	555690,79	481189,00	429	5	555241,06	481479,22	489	5	555232,15	481338,52
370	4	555695,40	481204,57	430	5	555236,03	481485,86	490	5	555232,48	481338,92
371	4	555696,49	481209,75	431	5	555230,56	481492,03	491	5	555234,92	481341,49
372	4	555696,82	481211,10	432	5	555224,64	481497,80	492	5	555238,13	481345,34
373	4	555698,01	481218,78	433	5	555218,17	481502,96	493	5	555238,02	481345,14
374	4	555698,66	481224,30	434	5	555211,37	481507,64	494	5	555239,12	481346,49
375	4	555698,66	481224,77	435	5	555204,13	481511,72	495	5	555240,23	481347,77
376	4	555699,29	481233,05	436	5	555196,66	481515,19	496	5	555241,67	481349,79
377	4	555699,15	481241,32	437	5	555188,87	481518,05	497	5	555243,11	481351,68
378	4	555698,34	481249,60	438	5	555180,85	481520,25	498	5	555243,99	481353,17
379	4	555696,97	481257,74	439	5	555172,73	481521,76	499	5	555244,99	481354,59
380	4	555694,83	481265,74	440	5	555164,49	481522,61	500	5	555246,20	481356,61
381	4	555692,02	481273,53	441	5	555156,26	481522,71	501	5	555247,53	481358,70
382	4	555688,65	481281,12	442	5	555148,04	481522,21	502	5	555248,30	481360,18
383	4	555684,62	481288,31	443	5	555133,92	481519,66	503	5	555249,18	481361,67
384	4	555679,92	481295,22	444	5	555124,81	481517,34	504	5	555250,29	481363,83
385	4	555674,78	481301,66	445	5	555118,04	481515,36	505	5	555251,39	481365,98

506	5	555252,05	481367,60	566	6	554692,28	482063,27	626	6	554879,86	482158,46
507	5	555252,83	481369,15	567	6	554696,75	482056,28	627	6	554879,64	482159,00
508	5	555253,71	481371,38	568	6	554701,78	482049,64	628	6	554878,07	482162,16
509	5	555254,70	481373,60	569	6	554707,25	482043,53	629	6	554876,50	482165,38
510	5	555255,25	481375,22	570	6	554711,60	482039,38	630	6	554876,17	482165,85
511	5	555255,80	481376,84	571	6	554716,18	482035,22	631	6	554875,94	482166,39
512	5	555256,46	481379,20	572	6	554742,71	482017,88	632	6	554874,04	482169,41
513	5	555257,23	481381,49	573	6	554750,39	482014,82	633	6	554872,25	482172,44
514	5	555257,66	481383,17	574	6	554758,30	482012,42	634	6	554871,91	482172,97
515	5	555258,21	481384,79	575	6	554766,42	482010,70	635	6	554871,58	482173,44
516	5	555258,65	481387,15	576	6	554774,66	482009,66	636	6	554871,58	482173,38
517	5	555259,20	481389,50	577	6	554782,89	482009,28				
518	5	555259,52	481391,26	578	6	554791,12	482009,58				
519	5	555259,85	481392,94	579	6	554799,34	482010,56				
520	5	555260,18	481395,30	580	6	554807,45	482012,20				
521	5	555260,50	481397,72	581	6	554828,11	482019,88				
522	5	555260,60	481399,40	582	6	554831,88	482021,78				
523	5	555260,82	481401,15	583	6	554838,76	482025,58				
524	5	555260,92	481403,58	584	6	554845,64	482030,18				
525	5	555261,14	481406,00	585	6	554852,18	482035,32				
526	5	555261,13	481407,68	586	6	554858,17	482040,93				
527	5	555261,12	481409,43	587	6	554863,82	482047,08				
528	5	555260,99	481413,94	588	6	554868,80	482053,62				
529	5	555260,99	481414,28	589	6	554873,33	482060,64				
530	5	555260,99	481414,21	590	6	554877,20	482067,92				
531	6	554871,58	482173,38	591	6	554884,02	482086,73				
532	6	554867,56	482179,08	592	6	554885,56	482092,79				
533	6	554865,21	482182,10	593	6	554885,56	482092,99				
534	6	554840,77	482204,49	594	6	554885,55	482093,06				
535	6	554833,64	482208,78	595	6	554885,88	482094,21				
536	6	554826,29	482212,38	596	6	554886,54	482097,71				
537	6	554818,60	482215,38	597	6	554887,30	482101,14				
538	6	554810,59	482217,71	598	6	554887,30	482101,75				
539	6	554802,57	482219,43	599	6	554887,52	482102,36				
540	6	554794,34	482220,41	600	6	554887,84	482105,86				
541	6	554786,11	482220,72	601	6	554888,27	482109,36				
542	6	554777,77	482220,42	602	6	554888,27	482109,97				
543	6	554762,99	482218,01	603	6	554888,38	482110,57				
544	6	554758,43	482216,91	604	6	554888,48	482114,14				
545	6	554751,21	482214,87	605	6	554888,58	482117,64				
546	6	554743,44	482212,01	606	6	554888,58	482118,25				
547	6	554735,89	482208,55	607	6	554888,57	482118,85				
548	6	554728,68	482204,42	608	6	554888,45	482122,42				
549	6	554721,91	482199,75	609	6	554888,21	482125,92				
550	6	554715,48	482194,54	610	6	554888,21	482126,52				
551	6	554709,49	482188,80	611	6	554888,10	482127,13				
552	6	554693,01	482165,72	612	6	554887,64	482130,63				
553	6	554690,03	482159,99	613	6	554887,18	482134,19				
554	6	554689,37	482158,64	614	6	554887,07	482134,73				
555	6	554685,95	482151,09	615	6	554887,07	482135,34				
556	6	554683,20	482143,27	616	6	554886,28	482138,77				
557	6	554681,00	482135,25	617	6	554885,48	482142,26				
558	6	554679,58	482127,10	618	6	554885,37	482142,87				
559	6	554678,84	482118,82	619	6	554885,26	482143,41				
560	6	554678,76	482110,54	620	6	554884,13	482146,84				
561	6	554679,34	482102,26	621	6	554883,12	482150,20				
562	6	554680,60	482094,12	622	6	554882,90	482150,74				
563	6	554682,63	482086,05	623	6	554882,78	482151,34				
564	6	554685,22	482078,18	624	6	554881,44	482154,63				
565	6	554688,47	482070,59	625	6	554880,09	482157,93				

Tab. 2 Wykaz współrzędnych terenów położonych w gminie Czernikowo.

L.p	id	X92	Y92
637	43	557481,73	502875,93
638	43	557486,95	502867,99
639	43	557513,77	502894,82
640	43	557555,83	502927,42
641	43	557589,19	502933,92
642	43	557633,34	502924,48
643	43	557667,36	502915,78
644	43	557675,33	502849,85
645	43	557686,21	502820,11
646	43	557678,96	502785,34
647	43	557684,82	502725,20
648	43	557689,13	502673,73
649	43	557754,33	502528,06
650	43	557769,56	502525,16
651	43	557778,34	502518,63
652	43	557784,12	502502,01
653	43	557781,22	502485,33
654	43	557778,98	502463,61
655	43	557773,19	502453,45
656	43	557752,96	502455,61
657	43	557649,20	502448,54
658	43	557718,91	502193,62
659	43	557871,18	502259,54
660	43	557861,64	502306,30
661	43	557900,80	502328,74
662	43	557919,59	502329,47
663	43	557929,71	502335,99
664	43	557937,73	502351,26
665	43	557942,76	502407,76
666	43	557953,88	502410,18
667	43	557965,32	502386,02
668	43	558020,34	502310,66
669	43	558071,83	502325,90
670	43	558100,03	502223,72
671	43	558119,60	502222,23
672	43	558136,28	502216,44
673	43	558141,27	502184,28
674	43	558438,90	502281,94
675	43	558468,66	502190,66
676	43	558665,75	502258,29
677	43	558676,64	502229,10
678	43	558567,85	502179,11
679	43	558569,74	502172,99

680	43	558152,74	501964,87	741	43	560346,65	499027,29	802	43	560942,08	497052,05
681	43	558215,31	501865,70	742	43	560325,64	499015,32	803	43	560952,55	497015,48
682	43	558245,75	501790,29	743	43	560316,96	499025,13	804	43	560951,47	496970,51
683	43	558254,75	501762,77	744	43	560283,60	499012,08	805	43	560943,49	496933,94
684	43	558306,23	501740,69	745	43	560301,40	498973,70	806	43	560940,94	496910,41
685	43	558429,14	501809,86	746	43	560323,88	498912,79	807	43	560931,18	496879,21
686	43	558443,60	501815,70	747	43	560337,67	498920,79	808	43	560916,30	496847,34
687	43	558542,20	501722,18	748	43	560367,36	498935,66	809	43	560901,84	496845,51
688	43	558605,24	501660,22	749	43	560384,39	498847,59	810	43	560879,36	496865,13
689	43	558825,51	501594,97	750	43	560407,99	498738,48	811	43	560867,23	496889,32
690	43	558621,19	501473,24	751	43	560427,90	498726,52	812	43	560853,24	496852,81
691	43	558559,68	501437,14	752	43	560441,26	498694,65	813	43	560856,14	496835,73
692	43	558600,48	501376,87	753	43	560446,71	498671,80	814	43	560907,29	496840,47
693	43	558567,55	501354,75	754	43	560436,93	498652,23	815	43	560913,41	496840,07
694	43	558601,57	501297,50	755	43	560424,59	498638,85	816	43	560937,34	496805,67
695	43	558644,36	501218,47	756	43	560422,15	498627,82	817	43	560935,13	496782,48
696	43	558604,43	501188,41	757	43	560414,81	498608,79	818	43	560978,32	496719,05
697	43	558601,21	501193,86	758	43	560413,37	498593,53	819	43	561012,05	496679,95
698	43	558541,04	501170,54	759	43	560416,27	498576,86	820	43	561040,32	496646,62
699	43	558550,93	501155,34	760	43	560419,27	498570,14	821	43	561014,53	496628,86
700	43	558608,43	501174,63	761	43	560436,96	498553,67	822	43	560976,07	496596,23
701	43	558667,11	501035,12	762	43	560453,98	498537,00	823	43	560983,76	496574,12
702	43	558792,54	500973,56	763	43	560456,54	498524,70	824	43	560988,45	496547,30
703	43	559003,08	501100,35	764	43	560457,21	498514,55	825	43	561004,37	496529,90
704	43	559009,20	501086,97	765	43	560456,55	498508,43	826	43	561001,82	496509,26
705	43	559076,81	501083,46	766	43	560439,87	498490,27	827	43	561025,38	496533,55
706	43	559158,17	500859,77	767	43	560415,96	498484,82	828	43	561071,77	496512,13
707	43	559182,26	500635,96	768	43	560444,91	498379,41	829	43	561250,10	496572,29
708	43	559247,31	500522,04	769	43	560474,97	498284,09	830	43	561223,95	496601,65
709	43	559277,77	500466,22	770	43	560494,56	498231,19	831	43	561256,73	496630,57
710	43	559297,34	500395,95	771	43	560502,91	498219,96	832	43	561284,45	496602,36
711	43	559354,61	500440,86	772	43	560452,20	498203,27	833	43	561324,74	496550,90
712	43	559379,30	500452,70	773	43	560461,99	498190,63	834	43	561339,21	496532,43
713	43	559405,98	500339,38	774	43	560509,82	498173,58	835	43	561346,12	496515,02
714	43	559354,05	500304,22	775	43	560532,95	498164,91	836	43	561347,24	496501,24
715	43	559386,40	500258,96	776	43	560552,53	498139,51	837	43	561337,80	496483,56
716	43	559458,24	500081,10	777	43	560558,32	498131,17	838	43	561310,60	496421,23
717	43	559442,22	500009,68	778	43	560567,00	498107,24	839	43	561313,08	496373,37
718	43	559414,31	499967,99	779	43	560568,46	498092,05	840	43	561314,89	496333,85
719	43	559462,80	499881,78	780	43	560585,15	498062,34	841	43	561306,59	496275,16
720	43	559508,62	499817,97	781	43	560602,28	498039,29	842	43	561305,85	496229,18
721	43	559582,12	499816,90	782	43	560628,21	498010,53	843	43	561304,12	496171,91
722	43	559593,69	499811,59	783	43	560650,35	497981,56	844	43	561302,25	496139,64
723	43	559706,12	499952,39	784	43	560681,49	497968,13	845	43	561312,07	496095,82
724	43	559716,57	499967,25	785	43	560700,41	497927,19	846	43	561332,71	496020,08
725	43	559722,80	499963,35	786	43	560701,86	497917,78	847	43	561345,76	495977,28
726	43	559833,23	499886,10	787	43	560707,67	497867,77	848	43	561390,64	495898,67
727	43	559912,96	499804,20	788	43	560741,63	497772,05	849	43	561447,54	495811,74
728	43	559947,44	499770,86	789	43	560781,93	497687,64	850	43	561564,23	495647,91
729	43	560070,22	499651,32	790	43	560815,55	497607,92	851	43	561566,80	495637,76
730	43	560190,22	499541,87	791	43	560773,97	497588,74	852	43	561464,63	495598,28
731	43	560278,97	499443,31	792	43	560786,57	497528,58	853	43	561378,04	495562,44
732	43	560332,25	499359,95	793	43	560803,60	497484,36	854	43	561399,00	495502,63
733	43	560337,60	499302,00	794	43	560835,12	497399,94	855	43	561483,04	495535,58
734	43	560321,37	499268,65	795	43	560846,37	497372,38	856	43	561509,92	495451,18
735	43	560308,25	499227,70	796	43	560858,72	497354,31	857	43	561563,46	495281,92
736	43	560288,35	499181,64	797	43	560869,63	497328,57	858	43	561604,15	495294,60
737	43	560302,15	499140,70	798	43	560880,78	497284,74	859	43	561613,20	495256,22
738	43	560305,71	499125,84	799	43	560903,27	497237,63	860	43	561600,08	495251,84
739	43	560314,50	499092,90	800	43	560914,31	497188,63	861	43	561586,74	495243,90
740	43	560316,62	499078,04	801	43	560929,37	497101,72	862	43	561577,30	495234,48

863	43	561569,63	495229,36	921	43	563313,21	493967,97	979	43	563564,19	496022,53
864	43	561552,62	495228,34	922	43	563332,08	493999,84	980	43	563545,47	496059,67
865	43	561541,73	495219,99	923	43	563387,36	494082,69	981	43	563533,67	496083,11
866	43	561531,28	495210,91	924	43	563403,65	494123,22	982	43	563540,67	496085,46
867	43	561520,39	495202,23	925	43	563406,07	494145,40	983	43	563668,54	496112,51
868	43	561496,83	495189,57	926	43	563413,42	494232,15	984	43	563717,13	496122,83
869	43	561479,04	495180,81	927	43	563420,00	494311,17	985	43	563764,05	496132,81
870	43	561456,26	495170,71	928	43	563447,69	494506,19	986	43	563787,73	496137,67
871	43	561407,01	495148,95	929	43	563455,46	494614,77	987	43	563810,86	496142,92
872	43	561480,54	495019,96	930	43	563461,73	494677,06	988	43	563838,32	496149,06
873	43	561581,37	495058,52	931	43	563522,00	494779,05	989	43	563881,24	496157,76
874	43	561633,60	495093,45	932	43	563541,54	494815,22	990	43	563922,16	496167,47
875	43	561640,06	495080,96	933	43	563574,97	494851,40	991	43	563898,43	496225,43
876	43	561683,86	495099,96	934	43	563627,06	494910,18	992	43	563874,68	496298,70
877	43	561711,71	495047,49	935	43	563670,73	494949,93	993	43	563877,24	496299,71
878	43	561733,50	495051,82	936	43	563683,60	494979,10	994	43	563874,01	496307,51
879	43	561768,97	494955,07	937	43	563685,47	494998,93	995	43	563775,44	496507,97
880	43	561814,99	494864,11	938	43	563672,66	495017,99	996	43	563715,52	496635,65
881	43	561893,23	494708,33	939	43	563659,07	495033,97	997	43	563714,96	496646,80
882	43	561917,16	494690,55	940	43	563650,81	495067,49	998	43	563721,73	496654,33
883	43	561971,58	494655,79	941	43	563638,04	495160,86	999	43	563745,84	496690,90
884	43	562023,02	494597,04	942	43	563624,75	495219,64	1000	43	563742,71	496718,91
885	43	562054,88	494549,63	943	43	563605,32	495294,73	1001	43	563685,87	496903,43
886	43	562077,72	494512,29	944	43	563585,43	495394,82	1002	43	563688,20	496909,68
887	43	562120,06	494534,04	945	43	563584,74	495416,59	1003	43	563696,76	496915,87
888	43	562157,42	494543,83	946	43	563591,74	495430,97	1004	43	563663,34	497002,31
889	43	562183,88	494551,39	947	43	563613,83	495471,44	1005	43	563633,70	497101,19
890	43	562207,78	494555,38	948	43	563620,94	495481,66	1006	43	563554,38	497340,13
891	43	562279,16	494565,95	949	43	563627,04	495491,61	1007	43	563514,84	497455,80
892	43	562317,61	494499,59	950	43	563634,71	495500,82	1008	43	563502,82	497490,87
893	43	562501,36	494180,39	951	43	563642,81	495512,72	1009	43	563502,59	497505,25
894	43	562244,23	494104,54	952	43	563650,03	495521,93	1010	43	563468,73	497606,35
895	43	562272,30	494069,83	953	43	563657,47	495532,55	1011	43	563342,18	497824,32
896	43	562420,86	493815,11	954	43	563708,46	495599,52	1012	43	563288,53	497930,19
897	43	562802,83	493922,38	955	43	563674,30	495620,52	1013	43	563262,83	497960,55
898	43	562909,30	493627,79	956	43	563661,95	495619,70	1014	43	563258,93	497993,27
899	43	562921,25	493586,82	957	43	563651,28	495618,21	1015	43	563139,78	498110,07
900	43	562859,33	493569,80	958	43	563638,16	495617,06	1016	43	563029,31	498208,87
901	43	562912,95	493475,39	959	43	563626,26	495616,31	1017	43	562965,46	498249,36
902	43	562936,13	493436,79	960	43	563615,92	495613,61	1018	43	562907,83	498315,53
903	43	562976,00	493395,11	961	43	563613,31	495668,43	1019	43	562790,25	498414,40
904	43	562997,39	493366,11	962	43	563613,63	495685,70	1020	43	562546,65	498617,61
905	43	563014,10	493350,55	963	43	563625,86	495685,51	1021	43	562357,43	498800,55
906	43	563044,84	493317,60	964	43	563626,83	495724,48	1022	43	562194,37	498963,21
907	43	563099,30	493415,17	965	43	563636,25	495759,56	1023	43	562153,88	498996,67
908	43	563139,02	493484,84	966	43	563637,58	495765,13	1024	43	562135,64	499025,10
909	43	563150,34	493506,69	967	43	563636,79	495776,42	1025	43	562064,34	499099,82
910	43	563160,85	493541,31	968	43	563670,27	495776,85	1026	43	561972,13	499194,43
911	43	563161,26	493571,34	969	43	563676,15	495786,13	1027	43	561857,68	499313,51
912	43	563163,58	493663,13	970	43	563641,06	495858,86	1028	43	561772,82	499395,23
913	43	563167,11	493691,56	971	43	563632,14	495880,42	1029	43	561726,11	499448,99
914	43	563179,08	493717,65	972	43	563621,23	495902,78	1030	43	561590,64	499584,41
915	43	563195,72	493750,79	973	43	563613,65	495924,81	1031	43	561522,47	499665,13
916	43	563197,49	493754,36	974	43	563603,95	495944,16	1032	43	561472,42	499727,44
917	43	563214,13	493787,71	975	43	563592,82	495966,12	1033	43	561311,27	499954,96
918	43	563224,11	493808,01	976	43	563583,68	495984,18	1034	43	561074,52	500284,21
919	43	563250,29	493861,26	977	43	563581,12	495989,15	1035	43	561018,48	500363,67
920	43	563301,12	493947,40	978	43	563572,54	496006,01	1036	43	560863,59	500580,82

1037	43	560650,34	500880,55
1038	43	560576,41	500980,93
1039	43	560373,97	501263,55
1040	43	560351,40	501295,42
1041	43	560279,81	501397,43
1042	43	560103,07	501645,78
1043	43	560068,17	501695,35
1044	43	560017,48	501766,37
1045	43	560012,37	501768,52
1046	43	559949,79	501852,86
1047	43	559942,57	501867,92
1048	43	559896,55	501928,32
1049	43	559890,44	501942,44
1050	43	559713,07	502197,69
1051	43	559607,93	502339,35
1052	43	559521,58	502457,67
1053	43	559491,24	502498,91
1054	43	559463,68	502526,09
1055	43	559457,34	502532,42
1056	43	559448,00	502535,58
1057	43	559437,89	502545,54
1058	43	559435,11	502552,06
1059	43	559431,67	502569,62
1060	43	559385,56	502628,75
1061	43	559377,78	502637,29
1062	43	559379,67	502643,21
1063	43	559310,99	502723,27
1064	43	559075,51	503003,36
1065	43	558978,94	503121,72
1066	43	558757,60	503387,24
1067	43	558676,71	503480,65
1068	43	558381,17	503833,23
1069	43	558258,95	503974,85
1070	43	558174,08	504077,16
1071	43	558145,06	504090,03
1072	43	558045,23	504119,71
1073	43	557999,58	503924,01
1074	43	557906,19	503956,64
1075	43	557903,05	503927,18
1076	43	557861,91	503932,80
1077	43	557835,14	503830,10
1078	43	557771,39	503798,00
1079	43	557750,52	503837,37
1080	43	557725,67	503908,42
1081	43	557729,01	503920,59
1082	43	557731,03	503940,64
1083	43	557725,15	503959,55
1084	43	557718,84	503994,06
1085	43	557719,30	504009,67
1086	43	557706,19	504023,27
1087	43	557697,98	504050,11
1088	43	557646,29	504070,00
1089	43	557631,79	504025,68
1090	43	557614,21	504012,58
1091	43	557579,17	503996,53
1092	43	557563,60	503993,58
1093	43	557544,69	503987,75
1094	43	557590,84	503718,16
1095	43	557501,41	503688,22

1096	43	557477,61	503679,36
1097	43	557405,05	503612,14
1098	43	557359,74	503546,45
1099	43	557311,09	503466,63
1100	43	557300,84	503445,72
1101	43	557283,51	503314,28
1102	43	557365,13	503134,33
1103	43	557442,42	502965,43
1104	43	557481,73	502875,93

Tab. 3 Wykaz współrzędnych terenów położonych w gminie Raciążek.

L.p	id	X92	Y92
1105	67	553038,36	489553,39
1106	67	553045,53	489580,41
1107	67	553032,08	489630,47
1108	67	552995,41	489667,09
1109	67	552945,34	489680,45
1110	67	552895,33	489666,88
1111	67	552858,82	489630,10
1112	67	552792,28	489596,49
1113	67	552746,54	489561,85
1114	67	552696,46	489575,21
1115	67	552646,45	489561,64
1116	67	552609,94	489524,86
1117	67	552596,71	489474,73
1118	67	552610,16	489424,66
1119	67	552646,83	489388,04
1120	67	552696,90	489374,68
1121	67	552746,91	489388,26
1122	67	552783,42	489425,03
1123	67	552770,01	489354,30
1124	67	552767,68	489298,14
1125	67	552775,89	489259,50
1126	67	552794,65	489225,61
1127	67	552807,46	489212,71
1128	67	552842,57	489179,99
1129	67	552863,70	489128,46
1130	67	552920,34	488626,80
1131	67	552907,12	488576,67
1132	67	552920,58	488526,61
1133	67	552951,90	488495,30
1134	67	552939,92	488483,22
1135	67	552926,70	488433,09
1136	67	552940,16	488383,03
1137	67	552976,84	488346,42
1138	67	552985,96	488343,95
1139	67	552963,11	488320,93
1140	67	552949,88	488270,80
1141	67	552963,35	488220,74
1142	67	553000,03	488184,13
1143	67	553050,10	488170,78
1144	67	553100,11	488184,37
1145	67	553136,61	488221,16
1146	67	553149,83	488271,29
1147	67	553136,37	488321,35
1148	67	553099,69	488357,96

1149	67	553090,57	488360,43
1150	67	553113,42	488383,44
1151	67	553126,64	488433,57
1152	67	553113,18	488483,63
1153	67	553081,86	488514,94
1154	67	553093,84	488527,02
1155	67	553107,06	488577,14
1156	67	553093,60	488627,21
1157	67	553056,93	488663,82
1158	67	553056,71	488756,40
1159	67	553067,24	488821,94
1160	67	553069,52	488892,11
1161	67	553069,58	488964,69
1162	67	553055,54	489072,33
1163	67	553042,72	489139,03
1164	67	553025,11	489203,36
1165	67	553011,02	489238,48
1166	67	553007,52	489313,34
1167	67	552990,17	489366,64
1168	67	553040,24	489353,28
1169	67	553090,25	489366,86
1170	67	553126,76	489403,63
1171	67	553139,99	489453,76
1172	67	553180,98	489474,45
1173	67	553231,06	489461,16
1174	67	553269,07	489471,48
1175	67	553269,18	489470,94
1176	67	553305,84	489434,32
1177	67	553355,92	489421,03
1178	67	553404,93	489434,34
1179	67	553430,78	489408,47
1180	67	553509,79	489334,92
1181	67	553496,56	489284,73
1182	67	553510,01	489234,60
1183	67	553546,68	489197,99
1184	67	553561,37	489194,12
1185	67	553537,40	489169,96
1186	67	553524,17	489119,78
1187	67	553537,63	489069,65
1188	67	553574,30	489033,04
1189	67	553624,37	489019,75
1190	67	553674,38	489033,26
1191	67	553710,89	489070,04
1192	67	553746,32	488989,40
1193	67	553782,10	488953,73
1194	67	553757,69	488929,17
1195	67	553744,46	488878,98
1196	67	553757,92	488828,86
1197	67	553794,59	488792,25
1198	67	553844,67	488778,97
1199	67	553866,66	488647,13
1200	67	553880,12	488597,01
1201	67	553916,79	488560,41
1202	67	553921,13	488559,27
1203	67	553921,02	488558,87
1204	67	553934,49	488508,75
1205	67	553971,16	488472,14
1206	67	554021,24	488458,86
1207	67	554047,62	488400,09

1208	67	554061,09	488349,97	1266	67	553130,86	489561,20	1324	70	552686,62	484350,63
1209	67	554086,28	488324,85	1267	67	553089,87	489540,44	1325	70	552673,44	484300,48
1210	67	554086,95	488322,36	1268	67	553039,80	489553,80	1326	70	552686,95	484250,43
1211	67	554123,63	488285,76	1269	67	553038,36	489553,39	1327	70	552723,66	484213,85
1212	67	554173,70	488272,49	1270	68	552860,79	490567,70	1328	70	552773,74	484200,54
1213	67	554223,71	488286,01	1271	68	552834,83	490593,64	1329	70	552823,74	484214,17
1214	67	554260,21	488322,78	1272	68	552784,76	490607,01	1330	70	552860,21	484250,99
1215	67	554273,43	488372,96	1273	68	552775,20	490604,43	1331	70	552873,39	484301,13
1216	67	554259,97	488423,08	1274	68	552764,19	490607,44	1332	70	552859,88	484351,19
1217	67	554234,78	488448,20	1275	68	552775,89	490535,48	1333	70	552829,76	484381,19
1218	67	554234,10	488450,69	1276	68	552792,27	490406,76	1334	70	552868,31	484391,68
1219	67	554197,43	488487,29	1277	68	552835,17	490420,05	1335	70	552904,78	484428,50
1220	67	554147,36	488500,57	1278	68	552850,93	490435,97	1336	70	552917,97	484478,64
1221	67	554071,25	488472,38	1279	68	552876,89	490410,03	1337	70	552912,45	484498,96
1222	67	554107,75	488509,16	1280	68	552906,82	490402,01	1338	70	552924,45	484502,23
1223	67	554120,97	488559,34	1281	68	552919,60	490354,76	1339	70	552960,92	484539,04
1224	67	554107,51	488609,46	1282	68	552956,26	490318,14	1340	70	552974,11	484589,18
1225	67	554070,84	488646,06	1283	68	553006,32	490304,77	1341	70	552960,60	484639,24
1226	67	554066,50	488647,20	1284	68	553056,34	490318,34	1342	70	552923,90	484675,82
1227	67	554066,61	488647,60	1285	68	553092,85	490355,11	1343	70	552972,66	484693,07
1228	67	554053,14	488697,72	1286	68	553106,10	490405,23	1344	70	553009,13	484729,89
1229	67	554016,47	488734,33	1287	68	553092,65	490455,30	1345	70	553022,32	484780,03
1230	67	553966,40	488747,61	1288	68	553056,00	490491,92	1346	70	553015,12	484806,87
1231	67	553894,68	488792,48	1289	68	553026,07	490499,95	1347	70	553036,01	484812,59
1232	67	553931,18	488829,26	1290	68	553013,30	490547,19	1348	70	553072,48	484849,40
1233	67	553944,41	488879,44	1291	68	552976,64	490583,82	1349	70	553080,28	484879,12
1234	67	553930,95	488929,56	1292	68	552926,57	490597,18	1350	70	553104,62	484885,73
1235	67	553895,17	488965,23	1293	68	552876,55	490583,62	1351	70	553141,09	484922,54
1236	67	553919,58	488989,79	1294	68	552860,79	490567,70	1352	70	553154,28	484972,68
1237	67	553932,81	489039,98	1295	70	553081,95	485241,25	1353	70	553140,78	485022,73
1238	67	553919,35	489090,10	1296	70	553031,66	485247,36	1354	70	553104,08	485059,31
1239	67	553882,68	489126,71	1297	70	552981,66	485233,74	1355	70	553085,94	485064,17
1240	67	553832,61	489139,99	1298	70	552945,19	485196,93	1356	70	553118,75	485097,27
1241	67	553782,60	489126,48	1299	70	552931,99	485146,79	1357	70	553131,94	485147,40
1242	67	553724,12	489120,22	1300	70	552945,49	485096,73	1358	70	553118,64	485204,66
1243	67	553710,66	489170,35	1301	70	552982,19	485060,15	1359	70	553168,73	485191,35
1244	67	553673,99	489206,96	1302	70	553000,33	485055,29	1360	70	553218,73	485204,97
1245	67	553659,30	489210,83	1303	70	552967,52	485022,19	1361	70	553255,20	485241,78
1246	67	553683,27	489234,99	1304	70	552959,72	484992,47	1362	70	553268,40	485291,91
1247	67	553696,50	489285,18	1305	70	552935,38	484985,87	1363	70	553254,90	485341,96
1248	67	553683,05	489335,30	1306	70	552898,91	484949,06	1364	70	553245,53	485351,36
1249	67	553646,38	489371,91	1307	70	552885,72	484898,92	1365	70	553252,62	485358,59
1250	67	553596,31	489385,20	1308	70	552892,92	484872,07	1366	70	553265,82	485408,72
1251	67	553546,30	489371,69	1309	70	552872,03	484866,35	1367	70	553252,32	485458,78
1252	67	553567,38	489445,46	1310	70	552835,56	484829,54	1368	70	553251,88	485459,25
1253	67	553580,61	489495,65	1311	70	552822,37	484779,40	1369	70	553264,21	485462,65
1254	67	553567,16	489545,78	1312	70	552835,88	484729,34	1370	70	553300,69	485499,45
1255	67	553530,49	489582,39	1313	70	552873,81	484689,13	1371	70	553313,88	485549,59
1256	67	553480,42	489595,68	1314	70	552823,81	484675,50	1372	70	553300,39	485599,64
1257	67	553431,41	489582,38	1315	70	552787,34	484638,69	1373	70	553263,69	485636,23
1258	67	553405,55	489608,25	1316	70	552774,16	484588,54	1374	70	553213,61	485649,54
1259	67	553355,48	489621,54	1317	70	552779,67	484568,23	1375	70	553163,61	485635,93
1260	67	553317,47	489611,22	1318	70	552767,67	484564,96	1376	70	553127,13	485599,13
1261	67	553317,36	489611,69	1319	70	552731,20	484528,14	1377	70	553113,93	485548,99
1262	67	553280,69	489648,38	1320	70	552718,02	484478,00	1378	70	553127,43	485498,93
1263	67	553230,62	489661,67	1321	70	552731,52	484427,94	1379	70	553127,87	485498,46
1264	67	553180,61	489648,16	1322	70	552761,65	484397,94	1380	70	553115,54	485495,06
1265	67	553144,10	489611,32	1323	70	552723,09	484387,44	1381	70	553079,06	485458,25

1382	70	553065,87	485408,12
1383	70	553079,37	485358,06
1384	70	553088,74	485348,66
1385	70	553081,64	485341,44
1386	70	553068,45	485291,30
1387	70	553081,95	485241,25

Tab. 4 Wykaz współrzędnych terenów położonych w gminie Waganiec.

L.p	id	X92	Y92
1388	77	551603,33	489828,60
1389	77	551520,21	489853,41
1390	77	551470,19	489839,91
1391	77	551433,68	489803,12
1392	77	551420,44	489752,98
1393	77	551385,73	489708,99
1394	77	551335,66	489722,29
1395	77	551285,65	489708,78
1396	77	551249,14	489671,99
1397	77	551242,63	489647,32
1398	77	551229,40	489643,72
1399	77	551192,90	489606,93
1400	77	551179,66	489556,79
1401	77	551193,11	489506,70
1402	77	551229,78	489470,07
1403	77	551279,85	489456,78
1404	77	551329,86	489470,29
1405	77	551366,37	489507,08
1406	77	551372,88	489531,75
1407	77	551386,10	489535,34
1408	77	551422,61	489572,13
1409	77	551435,85	489622,27
1410	77	551570,65	489666,48
1411	77	551607,15	489703,26
1412	77	551620,39	489753,40
1413	77	551639,99	489791,97
1414	77	551690,06	489778,60
1415	77	551740,08	489792,18
1416	77	551776,59	489828,96
1417	77	551789,83	489879,10
1418	77	551776,38	489929,18
1419	77	551739,72	489965,81
1420	77	551689,65	489979,18
1421	77	551639,63	489965,61
1422	77	551603,12	489928,82
1423	77	551589,88	489878,68
1424	77	551603,33	489828,60
1425	93	546364,82	494017,33
1426	93	546314,80	494003,85
1427	93	546278,26	493967,06
1428	93	546264,97	493916,94
1429	93	546278,38	493866,86
1430	93	546302,88	493842,41
1431	93	546294,32	493840,11
1432	93	546257,78	493803,32
1433	93	546244,50	493753,20
1434	93	546257,91	493703,12
1435	93	546294,54	493666,42

1436	93	546344,60	493653,07
1437	93	546394,63	493666,55
1438	93	546431,16	493703,34
1439	93	546444,44	493753,46
1440	93	546431,04	493803,54
1441	93	546406,54	493827,98
1442	93	546415,10	493830,29
1443	93	546451,64	493867,08
1444	93	546464,92	493917,19
1445	93	546451,51	493967,27
1446	93	546414,88	494003,97
1447	93	546469,23	494031,35
1448	93	546505,77	494068,14
1449	93	546519,05	494118,25
1450	93	546505,65	494168,33
1451	93	546469,02	494205,03
1452	93	546418,96	494218,39
1453	93	546368,93	494204,91
1454	93	546332,39	494168,12
1455	93	546319,11	494118,01
1456	93	546332,51	494067,93
1457	93	546364,82	494017,33

Uzasadnienie

1. Przedmiot regulacji:

Zakres regulacji dotyczy przyjęcia uchwały w sprawie Obszaru Chronionego Krajobrazu Niziny Ciechocińskiej.

2. Podstawa prawna:

- ustawa z dnia 16 kwietnia 2004 r. o ochronie przyrody (Dz. U. z 2018 r. poz. 1614, 2244, 2340 oraz z 2019 r. poz. 1696 i 1815):

Art. 23. 2. Wyznaczenie obszaru chronionego krajobrazu następuje w drodze uchwały sejmiku województwa, która określa jego nazwę, położenie, obszar, sprawującego nadzór, ustalenia dotyczące czynnej ochrony ekosystemów oraz zakazy właściwe dla danego obszaru chronionego krajobrazu lub jego części, wybrane spośród zakazów wymienionych w art. 4 ust. 1, wynikające z potrzeb jego ochrony. Likwidacja lub zmniejszenie obszaru chronionego krajobrazu następuje w drodze uchwały sejmiku województwa, wyłącznie z powodu bezpowrotnej utraty wyróżniającego się krajobrazu o zróżnicowanych ekosystemach i możliwości zaspokajania potrzeb związanych z turystyką i wypoczynkiem.

3. Konsultacje wymagane przepisami prawa (łącznie z przepisami wewnętrznymi):

Zgodnie z art. 23 ust. 3 ustawy o ochronie przyrody, projekt uchwały, został przedstawiony Radzie Gminy Aleksandrów Kujawski, Radzie Gminy Bobrowniki, Radzie Gminy Czernikowo, Radzie Gminy Fabianki, Radzie Gminy Kikół, Radzie Gminy Lipno, Radzie Gminy Lubanie, Radzie Gminy Raciążek, Radzie Gminy Waganiec, Radzie Miejskiej Aleksandrowa Kujawskiego, Radzie Miejskiej Ciechocinka, Radzie Miejskiej Nieszawy oraz Regionalnemu Dyrektorowi Ochrony Środowiska w Bydgoszczy w celu jego uzgodnienia.

W związku z powyższym Rada Miejska Ciechocinka uchwałą nr XIV/86/19 z dnia 30 września 2019 r., Rada Gminy Czernikowo uchwałą nr VIII/78/2019 z dnia 25 września 2019 r. oraz Rada Gminy Raciążek uchwałą nr XIII/99/2019 z dnia 8 października 2019 r. postanowiły uzgodnić niniejszy projekt uchwały w sprawie Obszaru Chronionego Krajobrazu Niziny Ciechocińskiej. Z kolei Rada Gminy Aleksandrów Kujawski, Rada Gminy Bobrowniki, Rada Gminy Fabianki, Rada Gminy Kikół, Rada Gminy Lipno, Rada Gminy Lubanie, Rada Gminy Waganiec, Rada Miejska Aleksandrowa Kujawskiego oraz Rada Miejska Nieszawy, nie podjęły w ustawowym czasie stosownej uchwały w sprawie uzgodnienia przedmiotowego projektu uchwały. Zgodnie z art. 23 ust. 3a ustawy o ochronie przyrody, brak przedstawienia stanowiska w terminie miesiąca od dnia otrzymania projektu uchwały, jest uważane za uzgodnienie projektu.

Regionalny Dyrektor Ochrony Środowiska w Bydgoszczy pismem z dnia 15 października 2019 r. (znak: WST.622.24.2019.PS.AD) postanowił uzgodnić niniejszy projekt uchwały Sejmiku Województwa Kujawsko-Pomorskiego w sprawie Obszaru Chronionego Krajobrazu Niziny Ciechocińskiej.

4. Uzasadnienie merytoryczne:

Samorząd Województwa Kujawsko-Pomorskiego, zgodnie z ustawą z dnia 23 stycznia 2009 r. o zmianie niektórych ustaw w związku ze zmianami w organizacji i podziale zadań administracji publicznej w województwie (Dz. U. z 2009 r. Nr 92 poz. 753 ze zm.), z dniem 1 sierpnia 2009 r. przejął kompetencje w zakresie obszarów chronionego krajobrazu. Jak wynika z art. 23 ust. 1 ustawy z dnia 16 kwietnia 2004 r. o ochronie przyrody (Dz. U. z 2018 r. poz. 1614, 2244, 2340 oraz z 2019 r. poz. 1696 i 1815), obszar chronionego krajobrazu obejmuje tereny chronione ze względu na wyróżniający się krajobraz o zróżnicowanych ekosystemach, wartościowe ze względu na możliwość zaspokajania potrzeb związanych z turystyką i wypoczynkiem lub pełnią funkcję korytarzy ekologicznych.

Obszar Chronionego Krajobrazu Niziny Ciechocińskiej został pierwotnie powołany uchwałą Nr XX/92/83 z dnia 15 czerwca 1983 r. Wojewódzkiej Rady Narodowej we Włocławku w sprawie obszarów chronionego krajobrazu. Obecnie obowiązuje uchwała Nr X/252/15 Sejmiku Województwa Kujawsko-Pomorskiego z dnia 24 sierpnia 2015 r. w sprawie Obszaru Chronionego Krajobrazu Niziny Ciechocińskiej (Dz. Urz. Woj. Kujawsko-Pomorskiego, poz. 2573).

Troszcząc się o zrównoważony rozwój całego województwa, w tym także na obszarach chronionego krajobrazu oraz mając też na względzie potrzeby zgłaszane przez podmioty gospodarcze, samorządy gminne i mieszkańców opracowano dla przedmiotowego obszaru chronionego krajobrazu dokumentację w zakresie

oceny zachowania i wartości krajobrazów wyróżnionych z elementami audytu krajobrazowego. Wykonane prace polegały m. in. na doprecyzowaniu granicy Obszaru Chronionego Krajobrazu Niziny Ciechocińskiej w taki sposób aby nawiązywała ona do działek ewidencyjnych lub innych elementów charakterystycznych w terenie. W związku z powyższym w południowej części miejscowości Czernikowo (gmina Czernikowo) dokonano korekty północnej granicy OChK, tak aby tereny poddane silnej presji zabudowy oraz znacząco przekształcone antropogenicznie nie wchodziły w granice omawianej formy ochrony przyrody.

Jednocześnie włączono w Obszar Chronionego Krajobrazu Niziny Ciechocińskiej fragment rzeki Wisły na odcinku od granicy gmin Fabianki i Bobrowniki na południu do okolic miejscowości Kucierz (gmina Lubanie) na północy, tak aby granica OChK pokrywała się na w/w odcinku z granicą administracyjną gmin Fabianki, Bobrowniki, Lubanie oraz miasta Włocławek.

Należy podkreślić, iż na obszarach chronionego krajobrazu powinny obowiązywać ograniczenia właściwe dla danego obszaru, czy też dla jego części, wybrane spośród zakazów, o których mowa w ustawie o ochronie przyrody, a wynikające z potrzeby właściwej ich ochrony. Przy wprowadzaniu przedmiotowych zakazów należy się kierować konstytucyjną zasadą proporcjonalności, zawartą w art. 31 ust. 3 Konstytucji Rzeczypospolitej Polskiej z dnia 2 kwietnia 1997 r. (Dz. U. Nr 78, poz. 483, z późn. zm.), stanowiącą, iż ograniczenia w zakresie korzystania z konstytucyjnych wolności i praw mogą być ustanawiane tylko w ustawie i tylko wtedy, gdy są konieczne w demokratycznym państwie dla jego bezpieczeństwa lub porządku publicznego, bądź dla ochrony środowiska, zdrowia i moralności publicznej, albo wolności i praw innych osób. Zasada proporcjonalności nakazuje organom władzy publicznej użycie jedynie takich środków, które są niezbędne dla osiągnięcia konkretnego celu. Cel ten natomiast ma służyć społeczeństwu oraz powinien być osiągnięty zgodnie z zasadą zrównoważonego rozwoju. Zrównoważony rozwój, zgodnie z art. 3 pkt 50 ustawy z dnia 27 kwietnia 2001 r., Prawo ochrony środowiska (Dz. U. z 2018 r. poz. 799, z późn. zm.), to taki rozwój społeczno-gospodarczy, w którym następuje proces integrowania działań politycznych, gospodarczych i społecznych, z zachowaniem równowagi przyrodniczej oraz trwałości podstawowych procesów przyrodniczych, w celu zagwarantowania możliwości zaspokajania podstawowych potrzeb poszczególnych społeczności lub obywateli zarówno współczesnego pokolenia, jak i przyszłych pokoleń. Powyższa zasada stosowana w odniesieniu do stanowienia zakazów, jakie mają obowiązywać w obszarach chronionego krajobrazu wymaga, aby ograniczenia miały swoje merytoryczne umocowanie i wynikały z rzeczywistej potrzeby ochrony danego obszaru lub jego części.

Kierując się ww. konstytucyjną zasadą proporcjonalności oraz zasadą zrównoważonego rozwoju, w niniejszej uchwale, tak jak w uchwale Nr X/252/15 Sejmiku Województwa Kujawsko-Pomorskiego z dnia 24 sierpnia 2015 r. w sprawie Obszaru Chronionego Krajobrazu Niziny Ciechocińskiej (Dz. Urz. Woj. Kujawsko-pomorskiego, poz. 2573), nie zastosowano zapisu dotyczącego obowiązywania bezwzględного zakazu jakim jest: zakaz wydobywania do celów gospodarczych skał, w tym torfu, oraz skamieniałości, w tym kopalnych szczątków roślin i zwierząt, a także minerałów i bursztynu. Uznano, iż wprowadzenie tego zakazu nie jest konieczne dla zachowania ochrony ekosystemów OChK Niziny Ciechocińskiej, w tym: zachowania różnorodności biologicznej siedlisk, prowadzenia racjonalnej gospodarki leśnej, polegającej na zachowaniu różnorodności biologicznej siedlisk.

Ponadto nie zastosowano obowiązywania bezwzględного zakazu jakim jest: zakaz lokalizowania obiektów budowlanych w pasie szerokości 200 m od linii brzegów klifowych oraz w pasie technicznym brzegu morskiego, gdyż na terytorium Obszaru Chronionego Krajobrazu Niziny Ciechocińskiej nie występują tereny położone w pasie szerokości 200 m od linii brzegów klifowych oraz w pasie technicznym brzegu morskiego.

Kierując się wnioskami wynikającymi z przeprowadzonej oceny przyrodniczej, a także analizy gminnych dokumentów planistycznych, wskazuje się na możliwość wprowadzenia odstępstw od następujących zakazów: „wykonywania prac ziemnych trwale zniekształcających rzeźbę terenu, z wyjątkiem prac związanych z zabezpieczeniem przeciwsztorowym, przeciwpowodziowym lub przeciwosuwiskowym lub utrzymaniem, budową, odbudową, naprawą lub remontem urządzeń wodnych”; „zabijania dziko występujących zwierząt, niszczenia ich nor, legowisk, innych schronień i miejsc rozrodu oraz tarlisk, złożonej ikry, z wyjątkiem amatorskiego połowu ryb oraz wykonywania czynności związanych z racjonalną gospodarką rolną, leśną, rybacką i łowiecką”; „likwidowania i niszczenia zadrzewień śródpolnych, przydrożnych i nadwodnych, jeżeli nie wynikają one z potrzeby ochrony przeciwpowodziowej i zapewnienia bezpieczeństwa ruchu drogowego lub wodnego lub budowy, odbudowy, utrzymania, remontów lub naprawy urządzeń wodnych”, „dokonywania zmian stosunków wodnych, jeżeli służą innym celom niż ochrona przyrody lub zrównoważone wykorzystanie użytków rolnych i leśnych oraz racjonalna gospodarka wodna lub rybacka”; budowania nowych obiektów

budowlanych w pasie szerokości 100 m od:

- a) linii brzegów rzek, jezior i innych naturalnych zbiorników wodnych,
 - b) zasięgu lustra wody w sztucznych zbiornikach wodnych usytuowanych na wodach płynących przy normalnym poziomie piętrzenia określonym w pozwoleniu wodnoprawnym, o którym mowa w art. 389 pkt 1 ustawy z dnia 20 lipca 2017 r. - Prawo wodne
- z wyjątkiem urządzeń wodnych oraz obiektów służących prowadzeniu racjonalnej gospodarki rolnej, leśnej lub rybackiej”.

Tereny objęte odstępstwami od powyższych zakazów w planach zagospodarowania przestrzennego mają określoną linię zabudowy mniejszą niż 100 metrów od linii brzegów naturalnych zbiorników wodnych oraz przeznaczone są pod funkcje mieszkaniowe, rekreacyjne i usługowo turystyczne. Jednocześnie zastosowanie powyższych odstępstw nie spowoduje bezpowrotnej utraty wyróżniającego się krajobrazu o zróżnicowanych ekosystemach i nie zaburzy zaspokajania potrzeb związanych z turystyką i wypoczynkiem.

Zgodnie z treścią rozporządzenia Ministra Środowiska z dnia 11 września 2012 r. w sprawie centralnego rejestru form ochrony przyrody (Dz. U. poz. 1080), dane określające obszar chronionego krajobrazu, winny być sporządzone zgodnie z wytycznymi przyjętymi w rozporządzeniu, tj. określeniem jego powierzchni i opisem jego wartości przyrodniczej oraz modelem pojęciowym danych przestrzennych, określającym strukturę oraz dokładność bazy geometrycznej tej formy ochrony przyrody. Zatem wykonanie opracowania wiązało się z koniecznością uszczegółowienia (doprecyzowania) przebiegu granic Obszaru Chronionego Krajobrazu Niziny Ciechocińskiej.

W wyniku przeprowadzenia weryfikacji przebiegu granic oraz włączeń i wyłączeń terenów na obszarze niniejszej formy ochrony przyrody jej obszar uległ zwiększeniu z 38 206,85 ha, do 38 236,34 ha. Zwiększenie powierzchni wynika również z doprecyzowania przebiegu granicy w szczególności do granic działek ewidencyjnych, w oparciu o aktualne granice gmin (Państwowy Rejestr Granic PRG). Konieczność opracowania przedmiotowego wykazu współrzędnych punktów załamania granicy według określonej metodyki wynika z treści rozporządzenia Ministra Środowiska z dnia 11 września 2012 r. w sprawie centralnego rejestru form ochrony przyrody (Dz. U. poz. 1080).

Dane dotyczące powierzchni obszaru wyrażone są w hektarach z dokładnością do dwóch miejsc po przecinku, zgodnie z treścią rozporządzenia Prezesa Rady Ministrów z dnia 14 marca 2017 roku w sprawie określenia wzorów formularzy sprawozdawczych, objaśnień co do sposobu ich wypełniania oraz wzorów kwestionariuszy i ankiet statystycznych stosowanych w badaniach statystycznych ustalonych w programie badań statystycznych statystyki publicznej na rok 2017 (Dz. U. 2017 r. poz. 837 ze zm.).

W niniejszej uchwale dokonano także uaktualnienia opisu tekstowego przebiegu granic Obszaru Chronionego Krajobrazu Niziny Ciechocińskiej, doprecyzowując jej przebieg i szczegółowość do aktualnego podziału geodezyjnego oraz Państwowego Rejestru Granic (PRG).

Mając na uwadze powyższe wskazane jest podjęcie nowej uchwały w sprawie Obszaru Chronionego Krajobrazu Niziny Ciechocińskiej. Przyjęcie tej uchwały w dalszym ciągu umożliwi skuteczne kształtowanie polityki ekologicznej i racjonalne zarządzanie zasobami przyrodniczymi, w kontekście m.in. ustaleń dotyczących czynnej ochrony ekosystemów, katalogu obowiązujących zakazów oraz odstępstw od tych zakazów, obowiązujących na terenie obszaru chronionego krajobrazu. Przyjęty w niniejszej uchwale zmieniony katalog zakazów nie narusza właściwej ochrony wyróżniających się krajobrazów o zróżnicowanych ekosystemach, wartościowych ze względu na możliwość zaspokajania potrzeb związanych z turystyką i wypoczynkiem lub pełnią funkcję korytarzy ekologicznych, jak również kształtowania i ochrony krajobrazów priorytetowych.

5. Ocena skutków regulacji:

Podjęcie uchwały w sprawie Obszaru Chronionego Krajobrazu Niziny Ciechocińskiej umożliwi indywidualne kształtowanie polityki ekologicznej i racjonalne zarządzanie zasobami przyrodniczymi, w kontekście m.in. ustaleń dotyczących czynnej ochrony ekosystemów, katalogu obowiązujących zakazów oraz odstępstw od tych zakazów obowiązujących na terenie obszaru chronionego krajobrazu, zapewniając jednocześnie utrzymanie właściwego stanu środowiska przyrodniczego, kulturowego oraz właściwej ochrony krajobrazu, zgodnie z zasadą zrównoważonego rozwoju. Ponadto uchwała ta pozwoli spełnić istotne wymogi formalne określone w rozporządzeniu Ministra Środowiska z dnia 11 września 2012 r. w sprawie centralnego

rejestru form ochrony przyrody (Dz.U. poz. 1080). Z dniem wejścia w życie niniejszej uchwały, traci moc uchwała Nr X/252/15 Sejmiku Województwa Kujawsko-Pomorskiego z dnia 24 sierpnia 2015 r. w sprawie Obszaru Chronionego Krajobrazu Niziny Ciechocińskiej (Dz. Urz. Woj. Kujawsko-Pomorskiego poz. 2573).