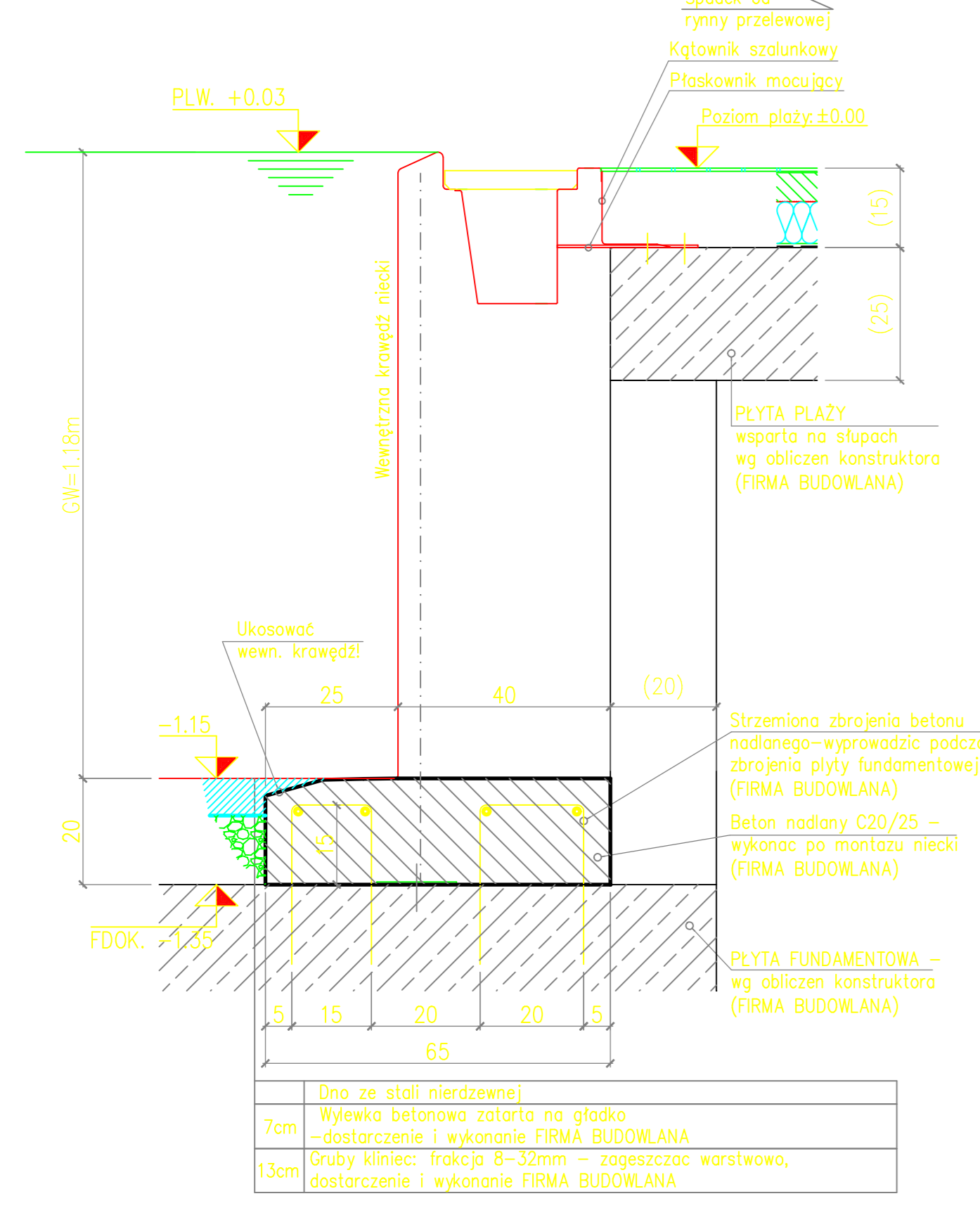
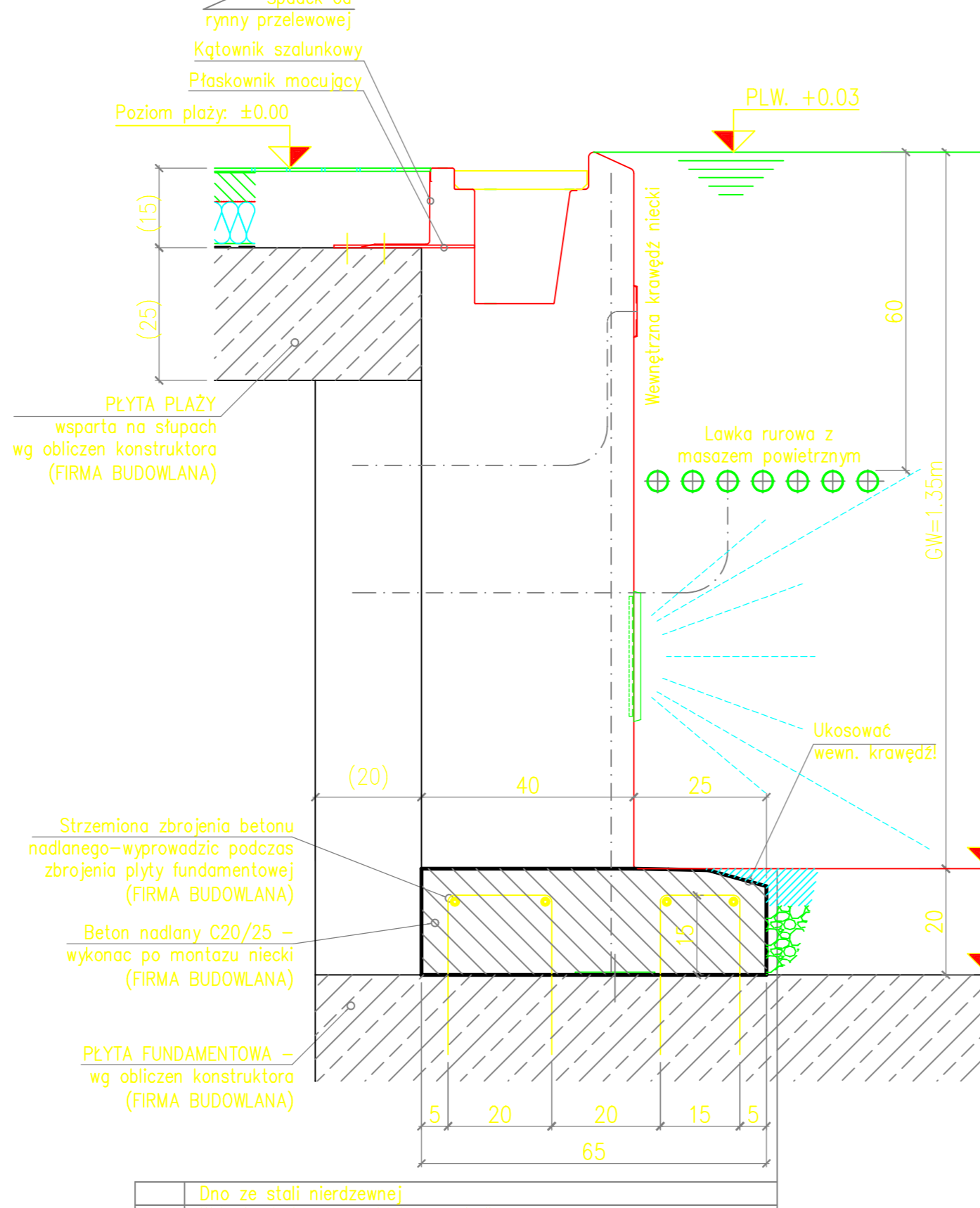


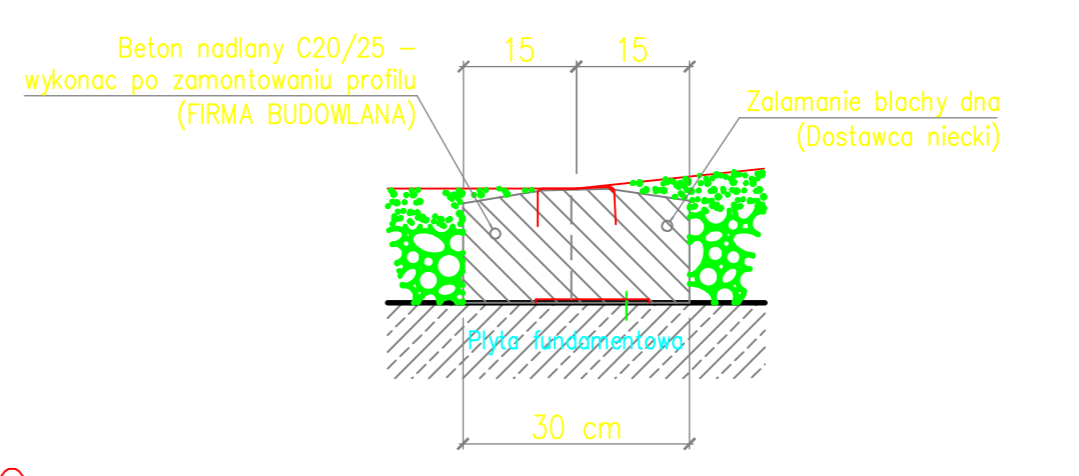
Przekroj A-A
skala: 1:10



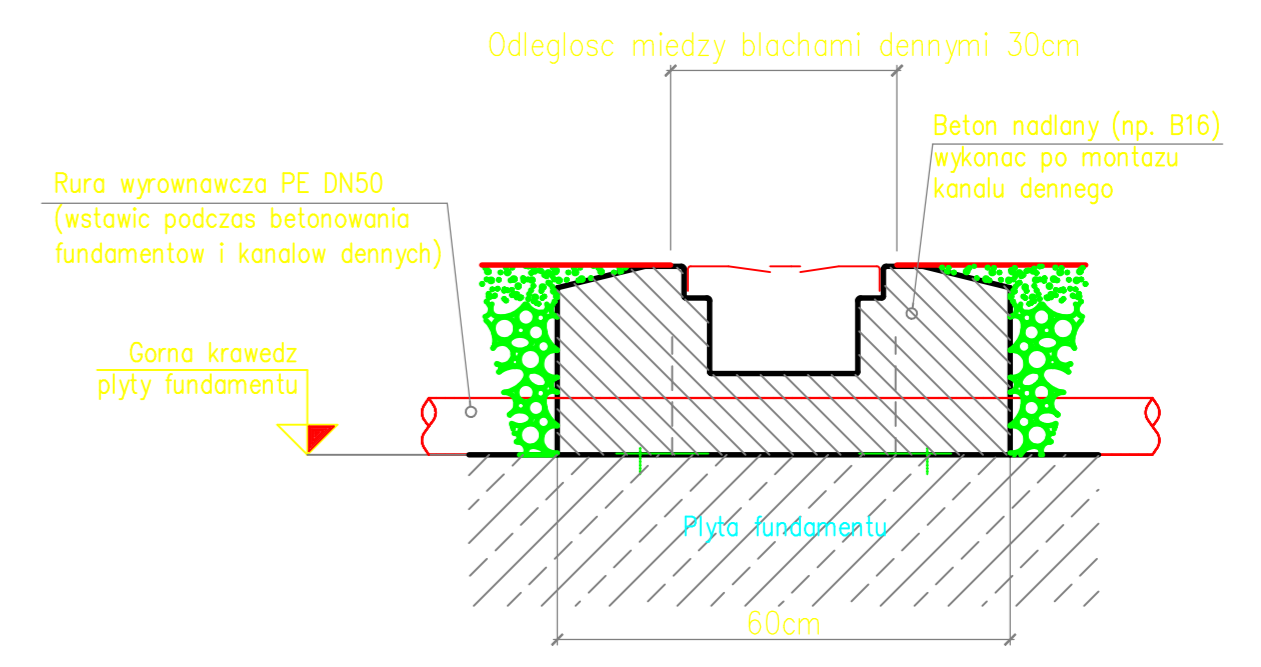
Przekroj B-B
skala: 1:10



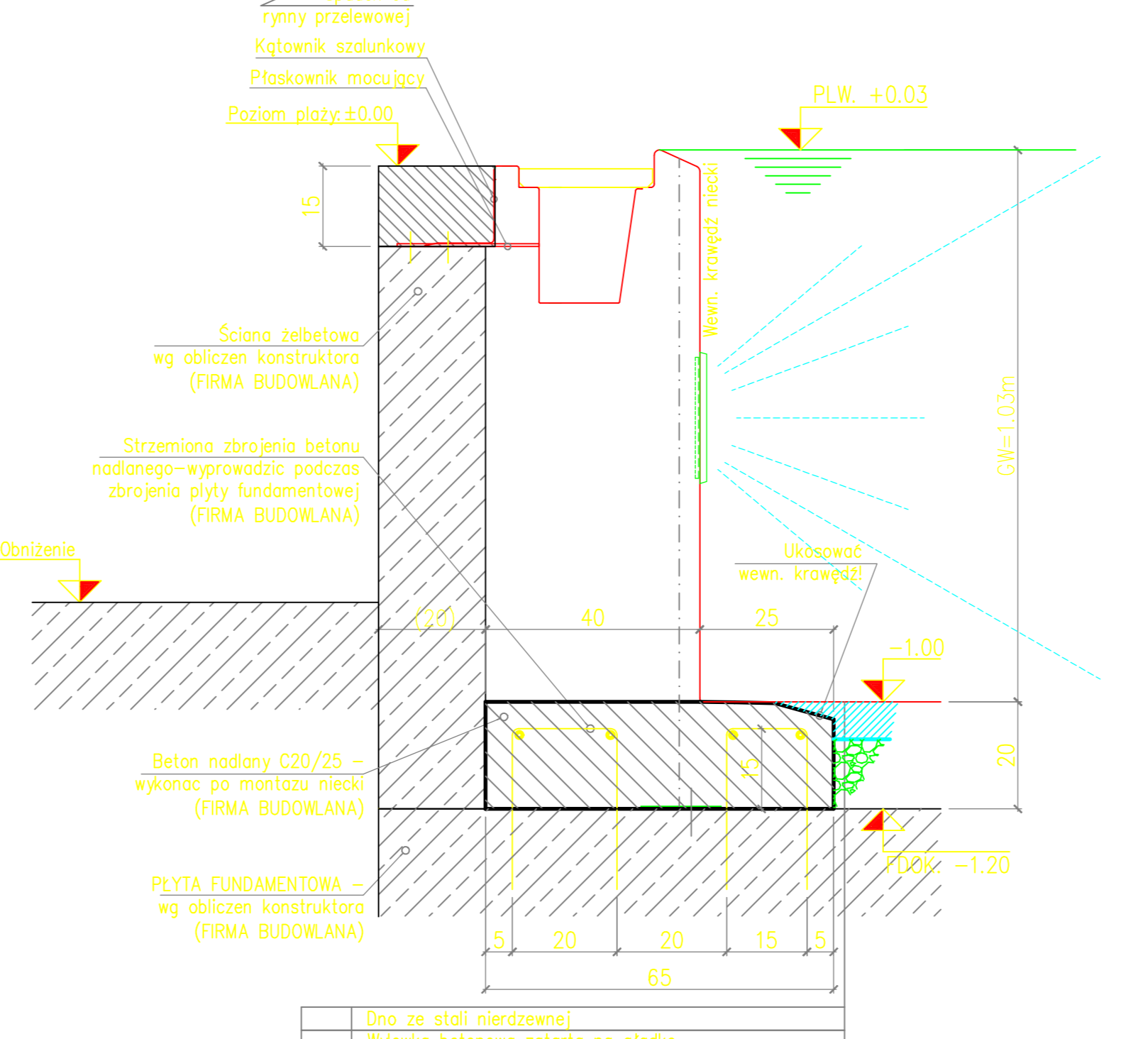
Szczegół: zalamanie dna
Skala: 1:10



Montaż kanalu dennego
Skala 1:10

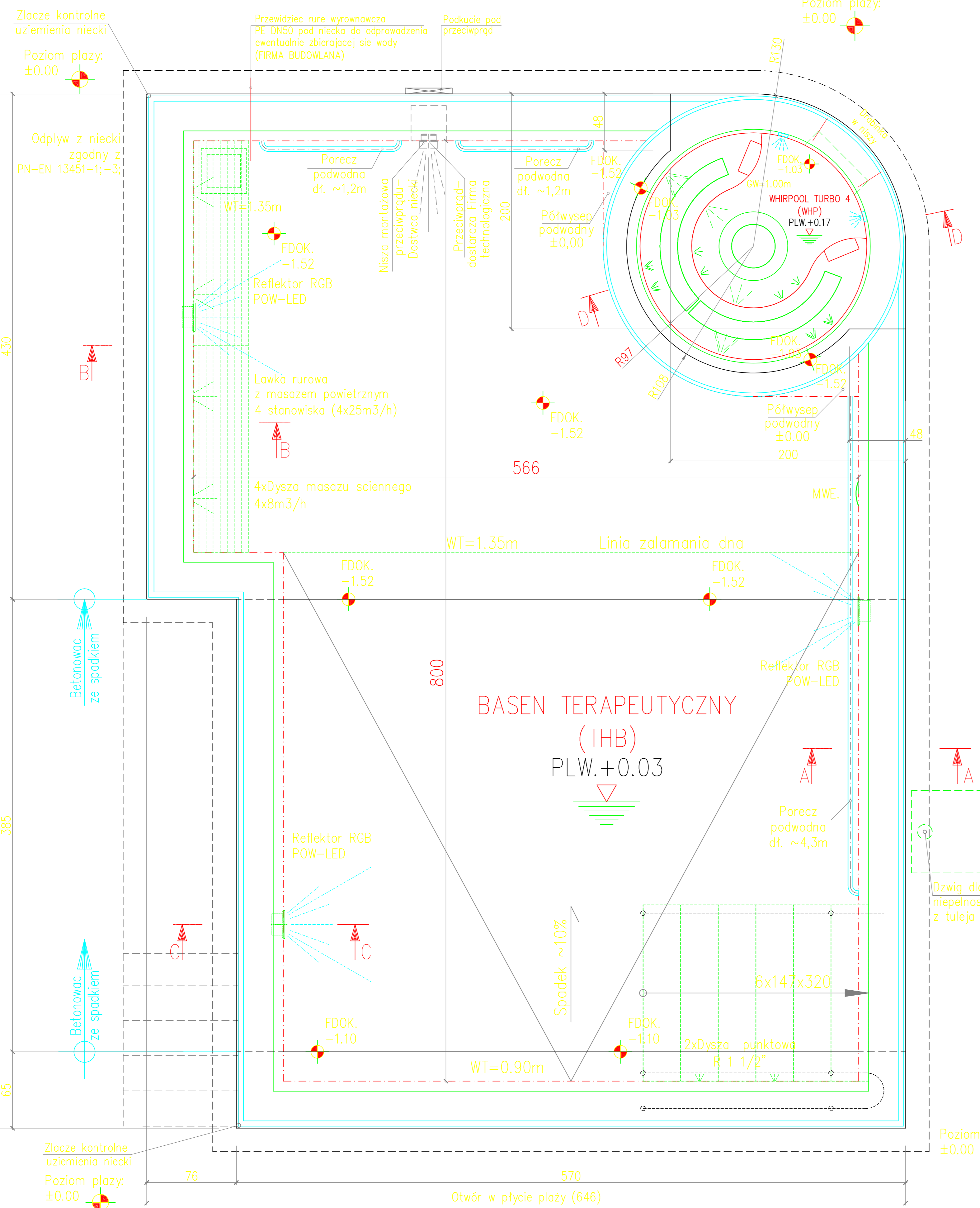


Przekroj C-C
skala: 1:10



LEGENDA	
ABKA	KANAL SSANY
ABKA	KANAL SSANY
BABL	OPOROWIZACJA WODY Z NIEKIA
BA	OC BUR
BS	DOLNA KRZYWIEZ PURY
KB	WIECIENIE BUR
FEB	PRZEZBIENIE FUNDAMENTU
BKT	OLEJOWISKO KANALU DENNEGO
WSP	KRZYWIEZ SZALA
WSP	OLEJOWISKO WODY
RABL	DEPLEWY RYNY
WSP	KRZYWIEZ SZALA
ASP	PRZEKRAWANIE FUNDAMENTU
BASP	WIECIENIE W DNE
MWE	PUNKT POMIARU CIŚNIENIA
EST	DYSZA PUNKTOWA SZALA
UWS	REFLEKTOR PODWODNY
WSP	WYCIĘCIE W DNE
BS	WYCIĘCIE W DNE
DOK	DOLNA KRZYWIEZ STROPU
DOK	DOLNA KRZYWIEZ STROPU
WOB	PRZEZBIENIE PRZEZ SZALANIE
FDOK	CONKRETNY FUNDAMENTU
MA	OC DYSZY MASAZU

1. Montaż i ustawienie kanalu dennego przed końcowym zabetonowaniem elementów ścian bocznych. Tolerancja ±5mm (Dostawa niecki)
2. Zabetonowanie kanalu dennego na całej długości (FIRMA BUDOWLANA)
3. Przy wykonaniu prac wykończeniowych (wykonanie ostatniej warstwy podłogi żwirowej i betonowanie końcowej płyty zwrócić uwagę na utrzymanie kanałów dennych w czystości.



WHP

Powierzchnia lustro wody: 2.93 m²
 Obwód: 6.06 m
 Objętość: 1.87 m³
 Wydajność filtrów: 30.00 m³/h

3xUWS, POW-LED RGB

THB

Powierzchnia lustro wody: 40.50 m²
 Obwód: 23.80 m
 Wydajność filtrów: 50.00 m³/h

3xUWS, POW-LED RGB

ROZMIESZCZENIE DYSZ MASAZU W WHP

Woda 6m ³ /h	Woda 24m ³ /h	Woda 6m ³ /h	Woda 24m ³ /h
I MIEJSCE	II MIEJSCE	III MIEJSCE	IV MIEJSCE

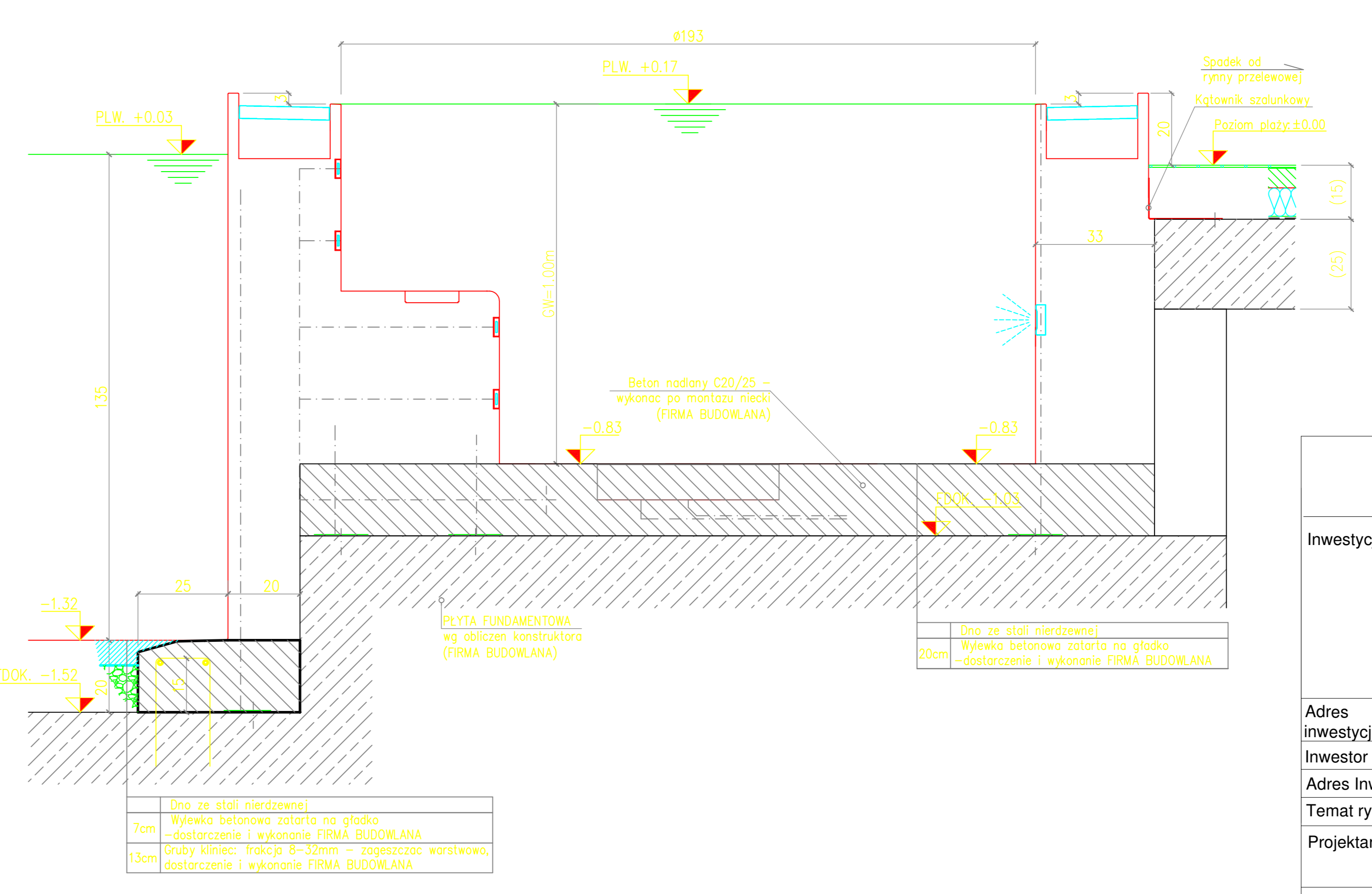
ZESTAWIENIE ELEMENTÓW NIECKI THB:

Elementy wyposażenia/atrakcje:	
Ruszt ryny biały, polipropylenowy wraz z narożnikami	x 1kpl
Schody z poręczami dualnymi	x 1kpl
Linie bezpieczeństwa szklone - barierne elektromechaniczne	x 1kpl
Ławeczka rurowa z masażem pow. 4 stonowiska	x 1kpl
Dysze masażu ściennego, wodnego	x 4szt
Trójfunkcyjny element denny z oszczepem powietrznym	x 1kpl
Reflektory POW-LED RGB	x 2szt
Piętogramy	x 1kpl
Reflektor POW-LED RGB	x 3kpl
Dźwig dla NPS z tuleją montażową	x 1kpl
Dźwig dla NPS z tuleją montażową	x 1kpl
Piętogramy	x 1kpl

ZESTAWIENIE ELEMENTÓW NIECKI WHP:

Elementy wyposażenia/atrakcje:	
Ruszt ryny biały, polipropylenowy	x 1kpl
Drabinka w niszy z poręczami	x 1kpl
Dysze masażu wodnego	x 18szt
Masaż powietrzny w siedzisku	x 4kpl
Trójfunkcyjny element denny z oszczepem powietrznym	x 1kpl
Reflektory POW-LED RGB	x 2szt
Piętogramy	x 1kpl

Przekroj D-D
skala: 1:10



Poziom lustro wody: +0.03
 Poziom płyty: ±0.00

Wykonanie techniczne dotyczące ograniczenia opływu wody...
 Wymiar w nawiasach są wymiarami orientacyjnymi!

Wymiar w nawiasach są wymiarami orientacyjnymi!

Wymiar w nawiasach są wymiarami orientacyjnymi!

Wymiar w nawiasach są wymiarami orientacyjnymi!

Wymiar w nawiasach są wymiarami orientacyjnymi!

Wymiar w nawiasach są wymiarami orientacyjnymi!

Wymiar w nawiasach są wymiarami orientacyjnymi!

Wymiar w nawiasach są wymiarami orientacyjnymi!

Wymiar w nawiasach są wymiarami orientacyjnymi!

Wymiar w nawiasach są wymiarami orientacyjnymi!

Wymiar w nawiasach są wymiarami orientacyjnymi!

Wymiar w nawiasach są wymiarami orientacyjnymi!

Wymiar w nawiasach są wymiarami orientacyjnymi!

Wymiar w nawiasach są wymiarami orientacyjnymi!

Wymiar w nawiasach są wymiarami orientacyjnymi!

Wymiar w nawiasach są wymiarami orientacyjnymi!

Wymiar w nawiasach są wymiarami orientacyjnymi!

Wymiar w nawiasach są wymiarami orientacyjnymi!

Wymiar w nawiasach są wymiarami orientacyjnymi!

Wymiar w nawiasach są wymiarami orientacyjnymi!

PRACOWNIA PROJEKTOWA "VITARO"

Inwestycja: RZĄBUDOWA, PRZEBUDOWA I NADBUDOWA WRAZ ZE ZMIANĄ SPOSOBU UŻYTKOWANIA BUDYNKU SZKOLEY, BUDOWA BUDYNKU SZKOLEY PRZYSPÓBIENIA DO PRACY, RZĄBUDOWA, PRZEBUDOWA I NADBUDOWA BUDYNKU INTERNATU, BUDOWA BIJSKA WIELEFUNKCYJNEGO, PLACU ZABAW I MIEJSCE REKREACYJNYCH WRAZ Z ZAGOSPODAROWANIEM TERENU, BUDOWA SIECI WODOCIĄGOWEJ, PRZYŁĄCZA KANALIZACJI DESZCZOWEJ, INSTALACJI ZEWNĘTRZNEJ WODOCIĄGOWEJ, KANALIZACJI SANITARNEJ, KANALIZACJI DESZCZOWEJ WRAZ Z NIEZBĘDNYM INFRASTRUKTURĄ TWORZĄCĄ W TYM PRZEPŁYWNIA ŚCIEKÓW DESZCZOWYCH, PRZEBUDOWA

Adres inwestycji: ul. Żwirki i Wigury 15 i 21, 87-100 Toruń

Adres inwestora: pl. Teatralny 2, 87-100 Toruń

Temat rysunku: Projekt niecki basenowej

Projektant: mgr inż. arch. Janusz Kwaśniewski nr upr. 20/R-4291/OIA/05

Sprawdzający: mgr inż. arch. Iwonna Wencius-Kowalska nr upr. 51/LW nr prof. bez ograniczeń w spec. architektonicznej

Data: VI 2016

Nr rys. PZT 1

Skala:

Branża: ARCH