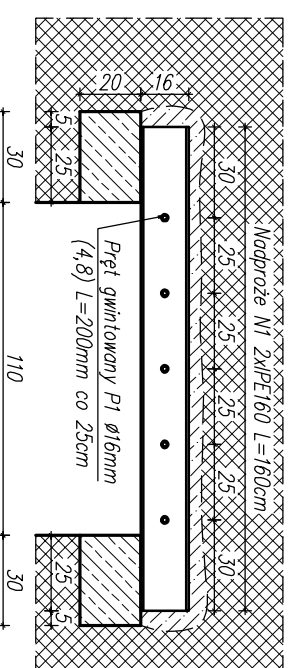


ZESTAWIENIE NADPROŻY STALOWYCH

Poz.	Profil	Długość [mm]	Liczba [szt.]	jedn.	Masa [kg]	rozezn.	Materiał	Uwagi
1	IPE 160	1600	2	15,8	25,28		S235JR	ST3S
RAZEM MASA ELEMENTU(O/W)					[kg]	50,56		

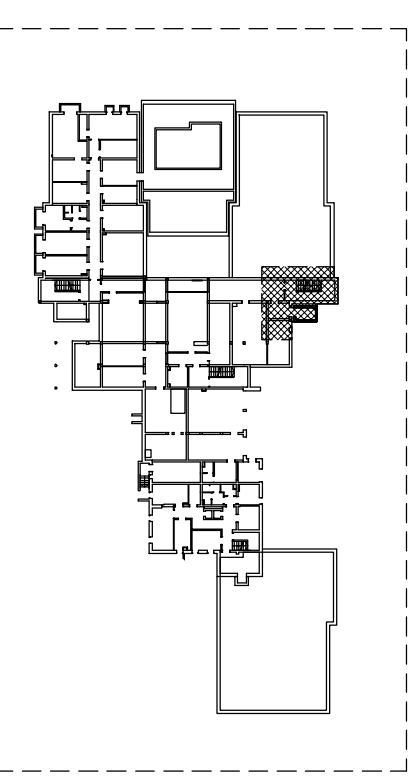
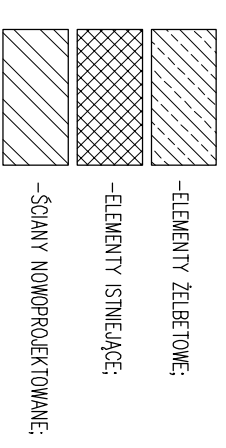
ZESTAWIENIE POW. MALOWANIA – KSZTAŁTOWNIKI

Poz.	Profil	Długość [mm]	Liczba [szt.]	Powierzchnia malowania [m ² /m]	Materiał	Uwagi
1	IPE 160	1600	2	0,623	1,00	SZ35JR
RAZEM ILOŚĆ POWIERZCHNI MALOWANIA				[m²]	2,00	ST3S



- UWAGI:**
1. NA KONSTRUKCJĘ ZASTOSOWAĆ BETON MIN B-25 C20/25 ORAZ STAL A-IIIIV RB500W B500SP.
 2. OTULINA ZBRZOLENIA 5CM.
 3. KLASA EKSPLOZycji XC1.
 4. CAŁOŚĆ PORÓWNAĆ Z CZĘŚCIĄ ARCHITEKTONICZNĄ.

LEGENDA:



**PRACOWNIA PROJEKTOWA
"VITARO"**



Temat inwestycji:	ROZBUDOWA, PRZEBUDOWA I NADBUDOWA WRAZ ZE ZMIANĄ SPOSOBU UŻYTKOWANIA BUDYNKU SZKOLNY, BUDOWA BUDYNKU SZKOLNY PRZYSPÓBIENIA DO PRACY, ROZBUDOWA, PRZEBUDOWA I NADBUDOWA BUDYNKU INTERNATU BUDWA BOISKA ZIELONOGÓRSKIEGO, PLACU ZABAW I MIEJSC POSTOJOWYCH WRAZ Z ZABUDOWANIEKAMI TERENU.	Data: 05-2016
Adres inwestycji:	Ul. Żwirki i Wigury 15-21, 87-100 Toruń;	Skala: 1:50 1:25
Investor i adres:	DZ. nr ew. 52/2 i 52/4, obreńb nr 36	Nr rys.: K-P.V. 19
Rysunek:	Województwo kujawsko – Pomorskie pl. Teatralny 2, 87-100 Toruń	KONSTR.: PV INTERNAT
Projektant:	BUDYNEK INTERNATU ROZBUDOWA WINDA OSOBOWA ORAZ NADBUDOWA KLATKI SCHODOWEJ STROP NAD 2 PIĘTREM – SZALUNEK	Podpis:
Dpracowanie:	mgr inż. Maciej Jaszczyk	Podpis:
	Nr uprawnień: SLK/5260/PDJK/14	
	mgr inż. Przemysław Sznober	