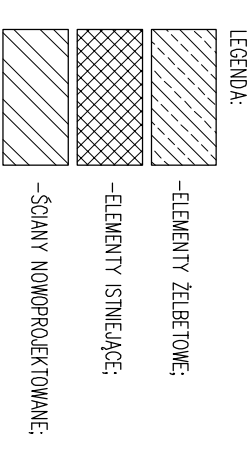
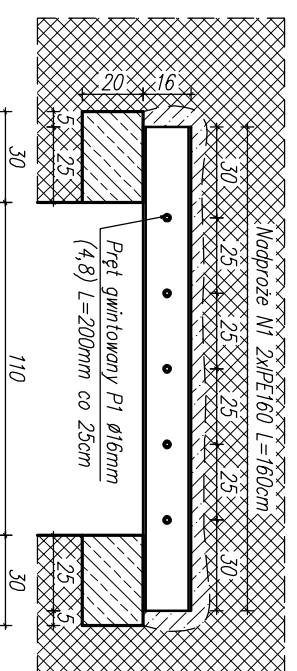


ZESTAWIENIE NADPROŻY STALOWYCH

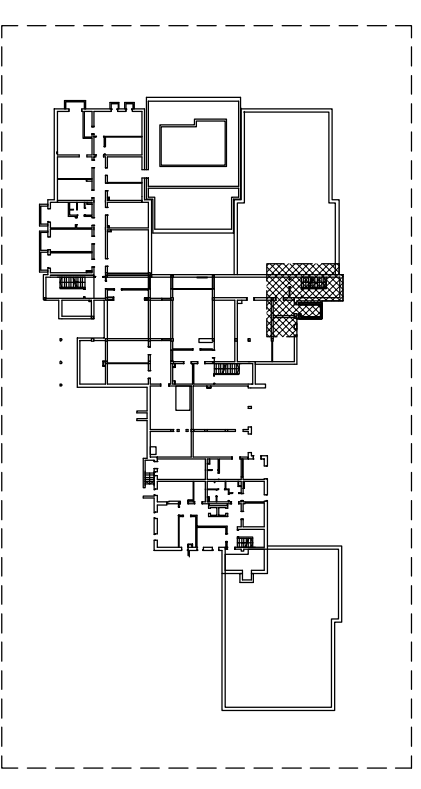
Poz.	Profil	Długość [mm]	Liczba [szt]	jedn.	Masa [kg] 1 szt.	rozem	Materiał	Uwagi
1	IPE 160	1600	2	15,8	25,28	50,56	S235JR	ST35
RAZEM MASA ELEMENTU(OW)								
						[kg]		50,56

ZESTAWIENIE POW. MALOWANIA – Kształtowniki

Poz.	Profil	Długość [mm]	Liczba [szt]	Powierzchnia malowania [m ² /m]	Powierzchnia [m ² /szt.]	Materiał	Uwagi	
1	IPE 160	1600	2	0,623	1,00	S235JR	ST35	
RAZEM ILOŚĆ POWIERZCHNI MALOWANIA							[m ²]	2,00



- UWAGI:**
1. NA KONSTRUKCJĘ ZASTOSOWAĆ BETON MIN B-25 C20/25 ORAZ STAL A-IIIN B5000W B500SP.
 2. OTULINA ZBRZENIA 5CM.
 3. KLASA EKSPOZYCYJ XCl.
 4. CAŁOŚĆ PORÓWNAĆ Z CZĘŚCIĄ ARCHITEKTONICZNĄ.



PRACOWNIA PROJEKTOWA "VITARO"



Temat inwestycji	ROZBUDOWA, PRZEBUDOWA I NADBUDOWA WRAZ ZE ZMIANĄ SPOSOBU UŻYTKOWANIA BUDYNKU SZKOLY, BUDOWA BUDYNKU SZKOLY PRZYSPÓSBIENIA DO PRACY, TELEFONICZNEJ, PLACU ZABAW I MIEJSC POSTUDOJOWYCH WRAZ Z ZADROKOWANIEK TERENU.	Data: 05-2016
Adres inwestycji	Ul. Żwirki i Wigury 15-21, 87-100 Toruń; Dz. nr ew. 52/2 I 52/4, obręb nr 36	Skala: 1:50 1:25 Nr rys. K-P.V. 18
Investor i adres:	Województwo kujawsko – Pomorskie Pl. Teatralny 2, 87-100 Toruń	Nr rys. K-P.V. 18
Rysunek:	BUDYNEK INTERNATU ROZBUDOWA WINDA OSOBOWA ORAZ NADBUDOWA KLATKI SCHODOWEJ STROP NAD 1 PIĘTREM – SZALUNEK	Branda/ Etop KONSTR. PV INTERNAT
Projektant:	mgr inż. Maciej Jaszczyk	Podpis:
Dporacowanie:	mgr inż. Przemysław Szrober	Podpis: