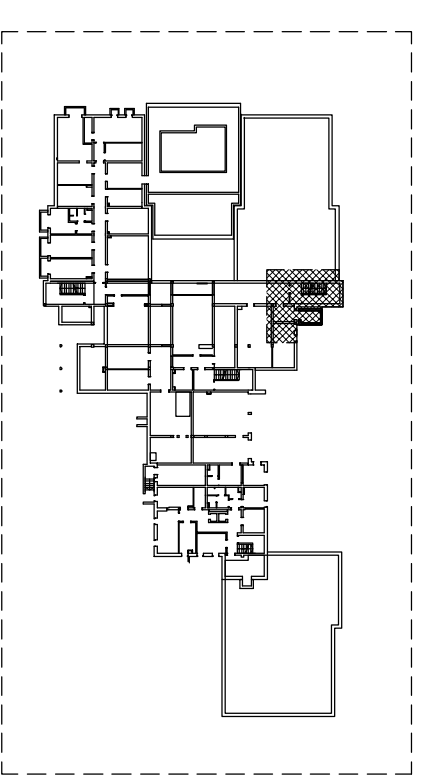
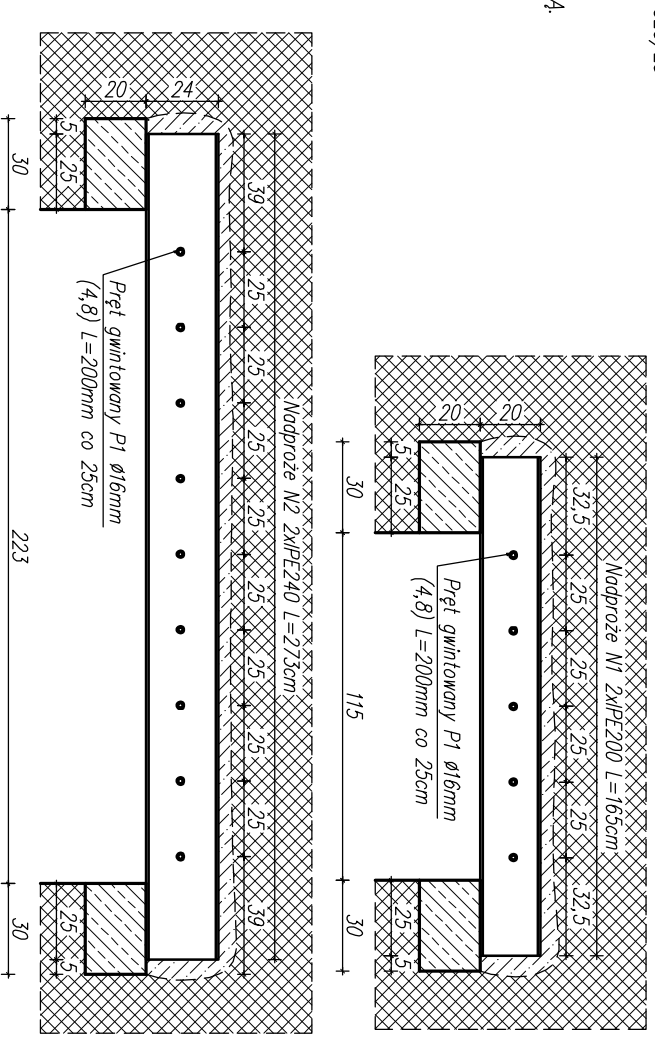


- UWAGI:**
1. NA KONSTRUKCJĘ ZASTOSOWAĆ BETON MIN B-25 C20/25 ORAZ STAL A-IIIN RB500W B500SP.
 2. OTULINA ZBROJENIA 5CM.
 3. KLASA EKSPLOZJI XC1.
 4. CAŁOŚĆ PORÓWNAĆ Z CZĘŚCIĄ ARCHYTEKTOWNĄ.

LEGENDA:

- ELEMENTY ŻEBETONE;
- ELEMENTY ISTNIEJĄCE;
- ŚCIANY NOWOPROJEKTOWANE;



Uwaga:
Podczas prac budowlanych należy określić ilość zbrojenia w istniejącym podcięgu oraz sprawdzić jego nośność pod obciążeniem nowoprojektowaną kondygnacją.
W przypadku stwierdzenia iż istniejąca konstrukcja nośna nie jest w stanie przenieść obciążeń należy wykonać nową zgodnie z rysunkiem technicznym.

Uwaga:
Należy sprawdzić czy projektowana ściana nie spowoduje iż istniejący strop zmieni schemat statyczny.

Uwaga:
Podczas prac budowlanych należy sprawdzić czy projektowaną ścianę można wykonać jako nośną.

ZESTAWIENIE NADPROŻY STALOWYCH

Poz.	Profil	Długość		Liczba		Masa		Materiał	Uwagi
		[mm]	[szt]	[jedn.]	[1 szt.]	[kg]	[razem]		
1	IPE 200	1650	2	22,40	2	36,96	73,92	S235JR	ST35
2	IPE 240	2730	2	30,7	2	83,81	167,62	S235JR	ST35
RAZEM MASA ELEMENTU(O/W)								[kg]	241,54

ZESTAWIENIE POW. MALOWANIA – KSZTAŁTOWNIKI

Poz.	Profil	Długość		Liczba		Powierzchnia malowania		Materiał	Uwagi
		[mm]	[szt]	[m2/m]	[m2/szt.]	[m2]	[m2]		
1	IPE 200	1650	2	0,768	1,27	2,54	S235JR	ST35	
1	IPE 240	2730	2	0,922	2,52	5,04	S235JR	ST35	
RAZEM ILOŚĆ POWIERZCHNI MALOWANIA								[m2]	7,58

PRACOWNIA PROJEKTOWA "VITARO"



Temat inwestycji	ROZBUDOWA, PRZEBUDOWA I NADBUDOWA WRAZ ZE ZMIANĄ SPOSOBU UŻYTKOWANIA BUDYNKU SZKOLNY, BUDOWA BUDYNKU SZKOLNY PRZYZSPÓBNIENIA DO PRACY, WIELFUNKCYJNEGO, PLACU ZABAW I MIEJSC POSTOJOWYCH WRAZ Z ZAGOSPODAROWANIEM TERENU.	Do t.: 05-2016
Adres inwestycji	Ul. Żwirki i Wigury 15-21, 87-100 Toruń;	Skala: 1:50 1:25
Investor i adres:	Województwo kujawsko – Pomorskie Pl. Teatralny 2, 87-100 Toruń	Nr rys. K-P.V. 17
Rysunek:	BUDYNEK INTERNATU ROZBUDOWA WINDA OSOBOWA ORAZ NADBUDOWA KLATKI SCHODOWEJ STROP NAD PARTEREM – SZALUNEK	Branża/ Etop KONSTR. PV INTERNAT
Projektant:	mgr inż. Maciej Jaszczyk	Podpis:
Dpracowanie:	mgr inż. Przemysław Sznober	Podpis: