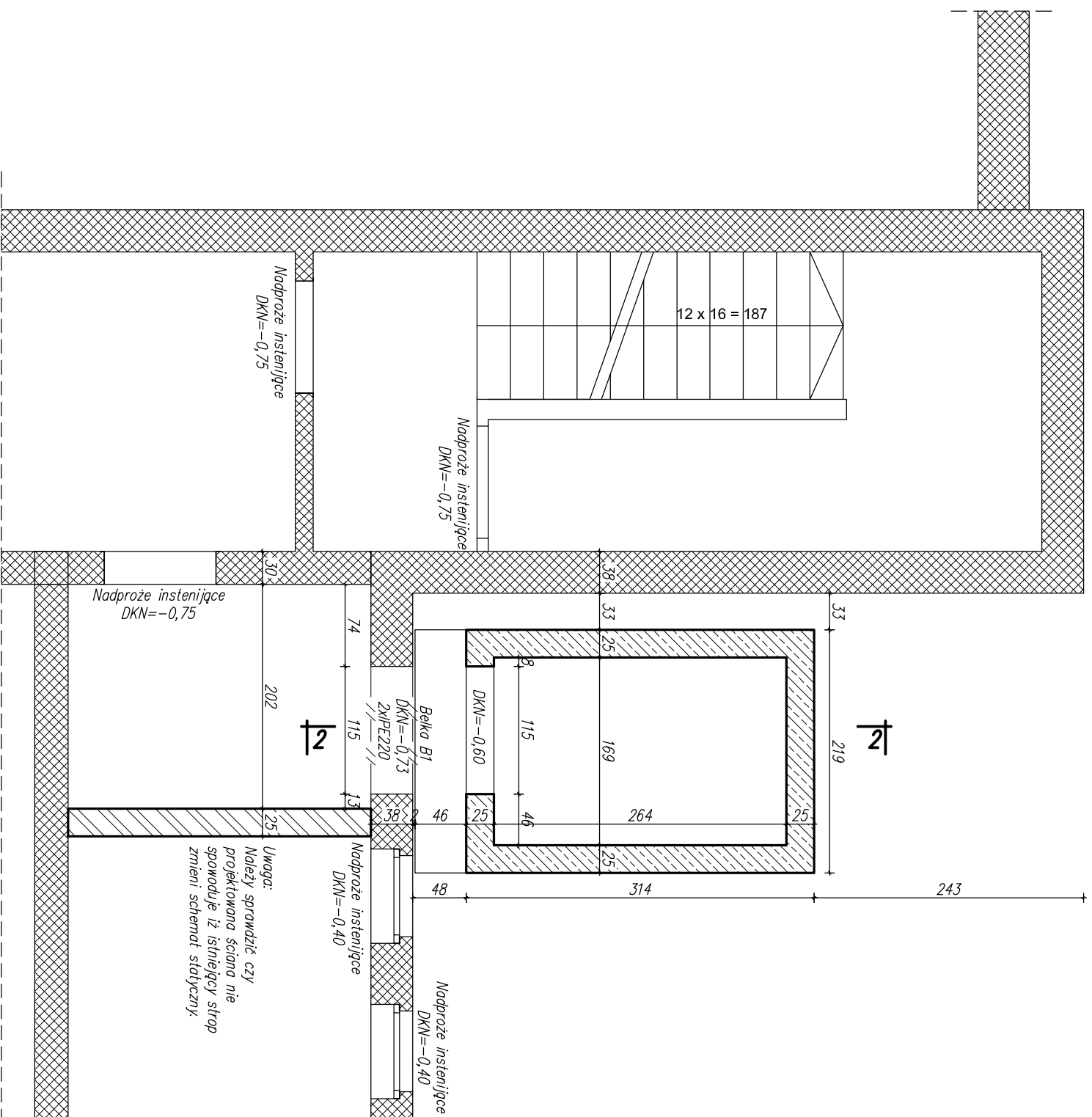


**BUDYNEK INTERNATU – WINDA OSOBOWA ORAZ NADBUDOWA
KLATKI SCHODOWEJ STROP NAD PIWNICĄ – SZALUNEK**

1:50

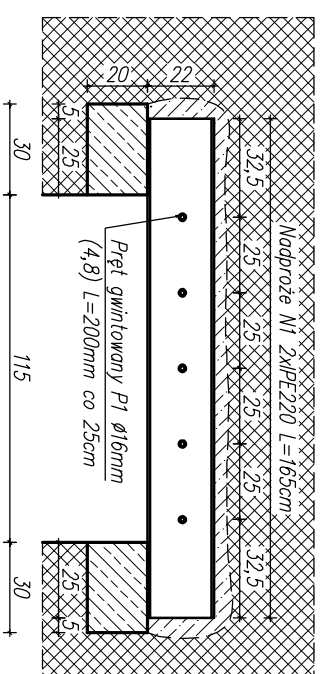


ZESTAWIENIE NADPROŻY STALOWYCH

Poz.	Profil	Długość [mm]	Liczba [szt]	jedn.	Masa [kg] 1 szt.	razem	Materiał	Uwagi
1	IPE 220	1650	2	26,20	43,23	86,46	S235JR	ST35
RAZEM MASA ELEMENTU(OW)						[kg]	86,46	

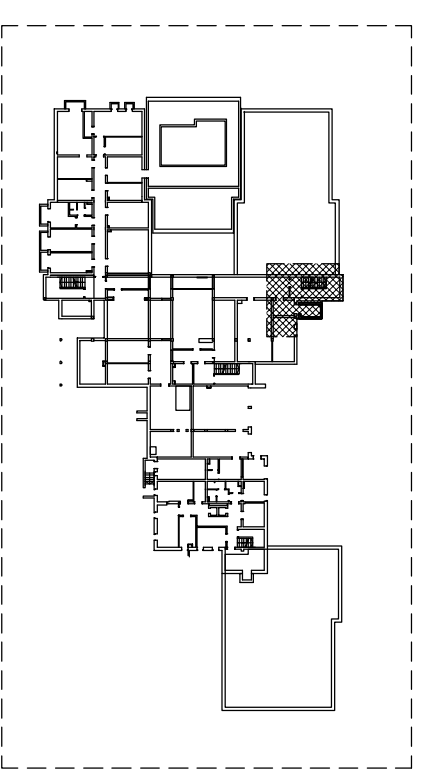
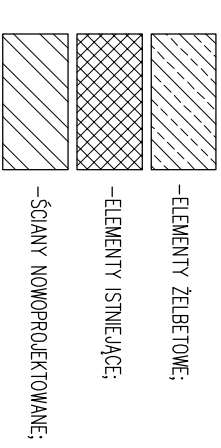
ZESTAWIENIE POW. MALOWANIA – KSZTAŁTOWNIKI

Poz.	Profil	Długość [mm]	Liczba [szt]	Powierzchnia malowania [m ² /m]	[m ² /szt]	[m ²]	Materiał	Uwagi
1	IPE 220	1650	2	0,848	1,40	2,80	S235JR	ST35
RAZEM ILOŚĆ POWIERZCHNI MALOWANIA						[m ²]	2,80	



- UWAGI:**
1. NA KONSTRUKCJĘ ZASTOSOWAĆ BETON MIN B-25 C20/25 ORAZ STAL A-IIIIN B500BW B500SP.
 2. OTULINA ZBROJENIA 5CM.
 3. KLASA EKSPLOZYCJI XC1.
 4. CAŁOŚĆ POROBIWAĆ Z CZĘŚCIĄ ARCHITEKTONICZNĄ.

LEGENDA:



**PRACOWNIA PROJEKTOWA
"VITARO"**



Temat inwestycji:	ROZBUDOWA, PRZEBUDOWA I NADBUDOWA WRAZ ZE ZMIANĄ SPOSUBU UŻYTKOWANIA BUDYNKU SZKOLNY, BUDOWA BUDYNKU SZKOLNY PRZYSPOSZBIENIA DO PRACY, ROZBUDOWA, PRZEBUDOWA I NADBUDOWA BUDYNKU INTERNATU BUDOWA BOISKA TELEFONICZNEJ, PLACU ZABAW I MIEJSC POSTOJOWYCH WRAZ Z ZAGOSPODAROWANIEM TERENU.	Data: 05-2016
Adres inwestycji:	Ul. Żwirki i Wigury 15-21, 87-100 Toruń; Dz. nr ew. 52/2 i 52/4, obręb nr 36	Skala: 1:50 1:25
Investor i adres:	Województwo kujawsko - Pomorskie Pl. Teatralny 2, 87-100 Toruń	Nr rys. K-Pw 16
Rysunek:	BUDYNEK INTERNATU ROZBUDOWA WINDA OSOBOWA ORAZ NADBUDOWA KLATKI SCHODOWEJ STROP NAD PIWNICĄ – SZALUNEK	Branża/ Etop KONSTR. PW INTERNAT
Projektant:	mgr inż. Maciej Jaszczyk	Nr uprawnień: SLK/5260/PDOK/14
Dpracowanie:	mgr inż. Przemysław Sznober	Podpis: