

UCHWAŁA NR IX/181/19
SEJMIKU WOJEWÓDZTWA KUJAWSKO-POMORSKIEGO

z dnia 2 września 2019 r.

w sprawie Obszaru Chronionego Krajobrazu Wydm Kotliny Toruńsko-Bydgoskiej - część wschodnia i zachodnia

Na podstawie art. 23 ust. 2 ustawy z dnia 16 kwietnia 2004 r. o ochronie przyrody (Dz. U. z 2018 r. poz. 1614, 2244, 2340) uchwała się, co następuje:

§ 1.1 Wyznacza się Obszar Chronionego Krajobrazu Wydm Kotliny Toruńsko-Bydgoskiej - część wschodnia i zachodnia, zwany dalej „OChK Wydm Kotliny Toruńsko-Bydgoskiej - część wschodnia i zachodnia”.

2. Położenie i opis granic OChK Wydm Kotliny Toruńsko-Bydgoskiej - część wschodnia i zachodnia określa załącznik nr 1 do niniejszej uchwały.

§ 2. Mapa OChK Wydm Kotliny Toruńsko-Bydgoskiej - część wschodnia i zachodnia stanowi załącznik nr 2 do niniejszej uchwały.

§ 3. Wykaz współrzędnych punktów załamania granicy OChK Wydm Kotliny Toruńsko-Bydgoskiej - część wschodnia i zachodnia stanowi załącznik nr 3 do niniejszej uchwały.

§ 4. Ustalenia dotyczące czynnej ochrony ekosystemów na terenie OChK Wydm Kotliny Toruńsko-Bydgoskiej - część wschodnia i zachodnia polegają na:

1) w obrębie ekosystemów leśnych:

- a) utrzymaniu ciągłości i trwałości ekosystemów leśnych, niedopuszczeniu do ich nadmiernego użytkowania oraz fragmentacji,
- b) zachowaniu i unaturalnianiu istniejących ekosystemów leśnych,
- c) wykorzystywaniu do odnowień gatunków właściwych dla danego siedliska, zaniechaniu wykorzystywania gatunków obcych rodzimej florze i stopniowe ich usuwanie,
- d) ograniczaniu stosowania w odnowieniach gatunków rodzimych ale będących poza granicami naturalnego zasięgu,
- e) utrzymywaniu stref ekotonowych stanowiących bufor ochronny dla ekosystemów leśnych, urozmaicających krajobraz i charakteryzujących się zarazem dużą bioróżnorodnością,
- f) wykorzystaniu lasów dla celów rekreacyjno-krajoznawczych i edukacyjnych w oparciu o wyznaczone szlaki turystyczne. Dążeniu do odpowiedniego kształtowania i udostępniania szlaków turystycznych w celu skanalizowania ruchu i ograniczenia presji na siedliska leśne,
- g) prowadzeniu racjonalnej gospodarki leśnej, w tym zachowaniu stateczności wydm i stref krawędziowych oraz pozostawienie drzew dziuplastych i części obumarłych do całkowitego rozkładu, przy zachowaniu bezpieczeństwa,
- h) prowadzeniu racjonalnej gospodarki łowieckiej, w szczególności poprzez dostosowanie liczebności populacji zwierząt łownych związanych z ekosystemami leśnymi do warunków środowiskowych,
- i) zwalczaniu owadów i patogenów grzybowych zagrażających trwałości lasów metodami mechanicznymi, biologicznymi i chemicznymi zgodnie z zasadami racjonalnej gospodarki leśnej,
- j) skracaniu długości granic polno-leśnych w kompleksach lasów, poprzez zalesianie przyległych terenów rolnych w oparciu o istniejące uwarunkowania i możliwości;

2) w obrębie ekosystemów nieleśnych:

- a) zwiększaniu lesistości poprzez dolesienia na gruntach nieprzydatnych rolniczo,

- b) utrzymaniu i przeciwdziałaniu zarastaniu łąk, pastwisk i torfowisk poprzez koszenie i wypas, a także mechaniczne usuwanie samosiewów drzew i krzewów z terenów otwartych,
 - c) unikaniu dalszej fragmentacji łąk i pastwisk,
 - d) ograniczaniu zmiany użytków zielonych na grunty orne, niedopuszczaniu do przeorywania użytków zielonych, propagowaniu powrotu do użytkowania łąkowego gruntów wykorzystywanych jako rolne wzdłuż rowów i lokalnych obniżen terenu,
 - e) preferowaniu ochrona roślin przed szkodnikami metodami biologicznymi zamiast chemicznych,
 - f) ochronie zieleni wiejskiej w postaci zadrzewień śródpolnych i przydrożnych, a także parków wiejskich,
 - g) zachowaniu śródłąkowych i śródpolnych zadrzewień z rodzimymi gatunkami,
 - h) zachowaniu śródpolnych oczek wodnych, zabagnień i podmokłości,
 - i) utrzymywaniu terenów otwartych poprzez ograniczenie stosowania ogrodzeń mogących stanowić barierę dla migracji zwierząt oraz mogących stanowić dysonans w krajobrazie (zaleca się stosować materiały naturalne - drewno oraz kolorystykę nawiązująca do otoczenia),
 - j) propagowaniu wśród rolników działań zmierzających do utrzymania trwałych użytków zielonych, zgodnie z wymaganiami zbiorowisk łąkowych, propagowaniu gospodarstw prowadzących produkcję mieszaną, promowanie agorturystyki i rolnictwa ekologicznego,
 - k) wprowadzaniu różnorodnych form zieleni na terenach zurbanizowanych,
 - l) zwiększaniu lesistości poprzez dolesienia na gruntach nieprzydatnych rolniczo;
- 3) w obrębie ekosystemów wodnych:
- a) zachowaniu istniejących zbiorników wodnych, w tym starorzeczy oraz cieków z pasem roślinności okalającej,
 - b) stabilizacji poziomu lustra wody w jeziorach,
 - c) zachowaniu naturalnej dostępności do linii brzegowej rzek i jezior,
 - d) retencjonowaniu wód dla realizacji celów ekologicznych,
 - e) dla ochrony przed zanieczyszczeniami obszarowymi wprowadzaniu zadrzewień i zakrzewień na tereny nadbrzeżne oraz w bezpośrednich zlewniach jezior;
- 4) inne rekomendacje:
- a) zachowanie zgodności z ustaleniami wynikającymi z planu ochrony dla rezerwatu przyrody: „Łązyn”,
 - b) dostosowywanie nowej zabudowy do historycznie kształtowanych założeń ruralistycznych wsi, z preferowaniem stopniowego uzupełnienia zabudowy już istniejącej (unikanie rozproszenia nowej zabudowy),
 - c) zachowanie drożności korytarzy ekologicznych i korytarzy migracji dużych zwierząt poprzez m. in. ograniczanie zabudowy i zwiększanie lesistości,
 - d) rozwój turystyki przyrodniczej,
 - e) propagowanie tradycyjnych form architektury regionalnej,
 - f) odtwarzanie dawnych/historycznych funkcjonalnych układów terenów zieleni oraz parków podworskich, w tym przywracaniu zadrzewień przydrożnych,
 - g) ochrona lub poprawa ekspozycji obiektów zabytkowych,
 - h) renowacja/rekultywacja terenów zdegradowanych.

§ 5. Na obszarze OChK Wydm Kotliny Toruńsko-Bydgoskiej - część wschodnia i zachodnia, wprowadza się następujące zakazy:

- 1) zabijania dziko występujących zwierząt, niszczenia ich nor, legowisk, innych schronień i miejsc rozrodu oraz tarlisk, złożonej ikry, z wyjątkiem amatorskiego połowu ryb oraz wykonywania czynności związanych z racjonalną gospodarką rolną, leśną, rybacką i łowiecką;

- 2) realizacji przedsięwzięć mogących znacząco oddziaływać na środowisko w rozumieniu przepisów ustawy z dnia 3 października 2008 r. o udostępnianiu informacji o środowisku i jego ochronie, udziale społeczeństwa w ochronie środowiska oraz o ocenach oddziaływania na środowisko;
- 3) likwidowania i niszczenia zadrzewień śródpolnych, przydrożnych i nadwodnych, jeżeli nie wynikają one z potrzeby ochrony przeciwpowodziowej i zapewnienia bezpieczeństwa ruchu drogowego lub wodnego lub budowy, odbudowy, utrzymania, remontów lub naprawy urządzeń wodnych;
- 4) wykonywania prac ziemnych trwale zniekształcających rzeźbę terenu, z wyjątkiem prac związanych z zabezpieczeniem przeciwsztormowym, przeciwpowodziowym lub przeciwsuwiskowym lub utrzymaniem, budową, odbudową, naprawą lub remontem urządzeń wodnych;
- 5) dokonywania zmian stosunków wodnych, jeżeli służą innym celom niż ochrona przyrody lub zrównoważone wykorzystanie użytków rolnych i leśnych oraz racjonalna gospodarka wodna lub rybacka;
- 6) likwidowania naturalnych zbiorników wodnych, starorzeczy i obszarów wodno-błotnych;
- 7) budowania nowych obiektów budowlanych w pasie szerokości 100 m od:
 - a) linii brzegów rzek, jezior i innych naturalnych zbiorników wodnych,
 - b) zasięgu lustra wody w sztucznych zbiornikach wodnych usytuowanych na wodach płynących przy normalnym poziomie piętrzenia określonym w pozwoleniu wodnoprawnym, o którym mowa w art. 389 pkt 1 ustawy z dnia 20 lipca 2017 r. - Prawo wodne
 - z wyjątkiem urządzeń wodnych oraz obiektów służących prowadzeniu racjonalnej gospodarki rolnej, leśnej lub rybackiej.

§ 6. Na części terenów gmin Nowa Wieś Wielka, Rojewo, Solec Kujawski, które to tereny szczegółowo są opisane poprzez podanie ich punktów załamania granicy w załączniku nr 4 do niniejszej uchwały nie obowiązują zakazy o których mowa w § 5 pkt 3, 7.

§ 7. Na części terenów gmin Białe Błota, Bydgoszcz, Nowa Wieś Wielka, Solec Kujawski, które to tereny szczegółowo są opisane poprzez podanie ich punktów załamania granicy w załączniku nr 5 do niniejszej uchwały nie obowiązują zakazy o których mowa w § 5 pkt 1, 4, 5.

§ 8. Na części terenów gminy Solec Kujawski, które to tereny są szczegółowo opisane poprzez podanie ich punktów załamania granicy w załączniku nr 6 do niniejszej uchwały, zasięg terytorialny zakazu, o którym mowa w § 5 pkt 7 zmniejsza się z pasa szerokości 100 m do 10 m.

§ 9. Na części terenów gminy Nowa Wieś Wielka, Bydgoszcz, które to tereny szczegółowo są opisane poprzez podanie ich punktów załamania granicy w załączniku nr 7 do niniejszej uchwały nie obowiązuje zakaz o którym mowa w § 5 pkt 2.

§ 10. Nadzór nad Obszarem Chronionego Krajobrazu Wydm Kotliny Toruńsko-Bydgoskiej - część wschodnia i zachodnia sprawuje Marszałek Województwa Kujawsko-Pomorskiego.

§ 11. Wykonanie uchwały powierza się Zarządowi Województwa Kujawsko-Pomorskiego.

§ 12. Traci moc uchwała Nr VI/106/11 Sejmiku Województwa Kujawsko-Pomorskiego z dnia 21 marca 2011 r. w sprawie Obszarów Chronionego Krajobrazu w części (zał. nr 11) dotyczącej Obszaru Chronionego Krajobrazu Wydm Kotliny Toruńsko-Bydgoskiej - część wschodnia i zachodnia (Dz. Urz. Woj. Kujawsko-Pomorskiego Nr 99, poz. 793).

§ 13. Uchwała wchodzi w życie po upływie 14 dni od dnia ogłoszenia w Dzienniku Urzędowym Województwa Kujawsko-Pomorskiego.

Przewodniczący Sejmiku

Ryszard Bober

1. Nazwa: Obszar Chronionego Krajobrazu Wydm Kotliny Toruńsko-Bydgoskiej – część wschodnia i zachodnia

2. Cel ochrony:

Racjonalna gospodarka leśna, polegająca na zachowaniu różnorodności biologicznej siedlisk Puszczy Bydgoskiej oraz ochrona wydm, pól wydmowych dla zachowania ich stateczności.

3. Położenie i charakterystyka:

OChK Wydm Kotliny Toruńsko-Bydgoskiej jest położony w większości w granicach najwyższej (72-75 m n.p.m) terasy Pradoliny Wisły, pokrytej jednym z największych w Polsce pól wydmowych. Wysokość względna wydm wynosi średnio 10-25 m i dochodzi do 30-45 m. Powierzchnię obszaru pokrywają zwarte kompleksy borów świeżych i częściowo suchych z sosną zwyczajną jako gatunkiem panującym. Omawiany obszar stanowi strefę masowego wypoczynku mieszkańców aglomeracji bydgosko-toruńskiej i pełni ważną rolę w turystyce i rekreacji. W skład tej jednostki wchodzi dwa podobszary obejmujące część wschodnią i zachodnią. Na terenie jednostki znajduje się rezerwat przyrody Łążyn.

Przez obszar przebiegają liczne drogi o znaczeniu krajowym i wojewódzkim, a także linie kolejowe. Rejony miast są ważnymi korytarzami infrastruktury technicznej przecinającymi obszar chronionego krajobrazu.

4. Powierzchnia:

Powierzchnia ogólna OChK Wydm Kotliny Toruńsko-Bydgoskiej wynosi 29 247,73 ha.

Tab. 1. Wykaz powierzchni administracyjnej gmin położonych w granicach OChK Wydm Kotliny Toruńsko-Bydgoskiej.

Lp.	Gmina	Powierzchnia [ha]	Powiat
1.	Białe Błota	3787,61	bydgoski
2.	Nowa Wieś Wielka	8475,51	
3.	Solec Kujawski	12070,80	
4.	Gniewkowo	3933,65	inowrocławski
5.	Rojewo	467,26	
6.	Bydgoszcz	512,89	miasto na prawach powiatu

Opis tekstowy przebiegu granic:

Część zachodnia

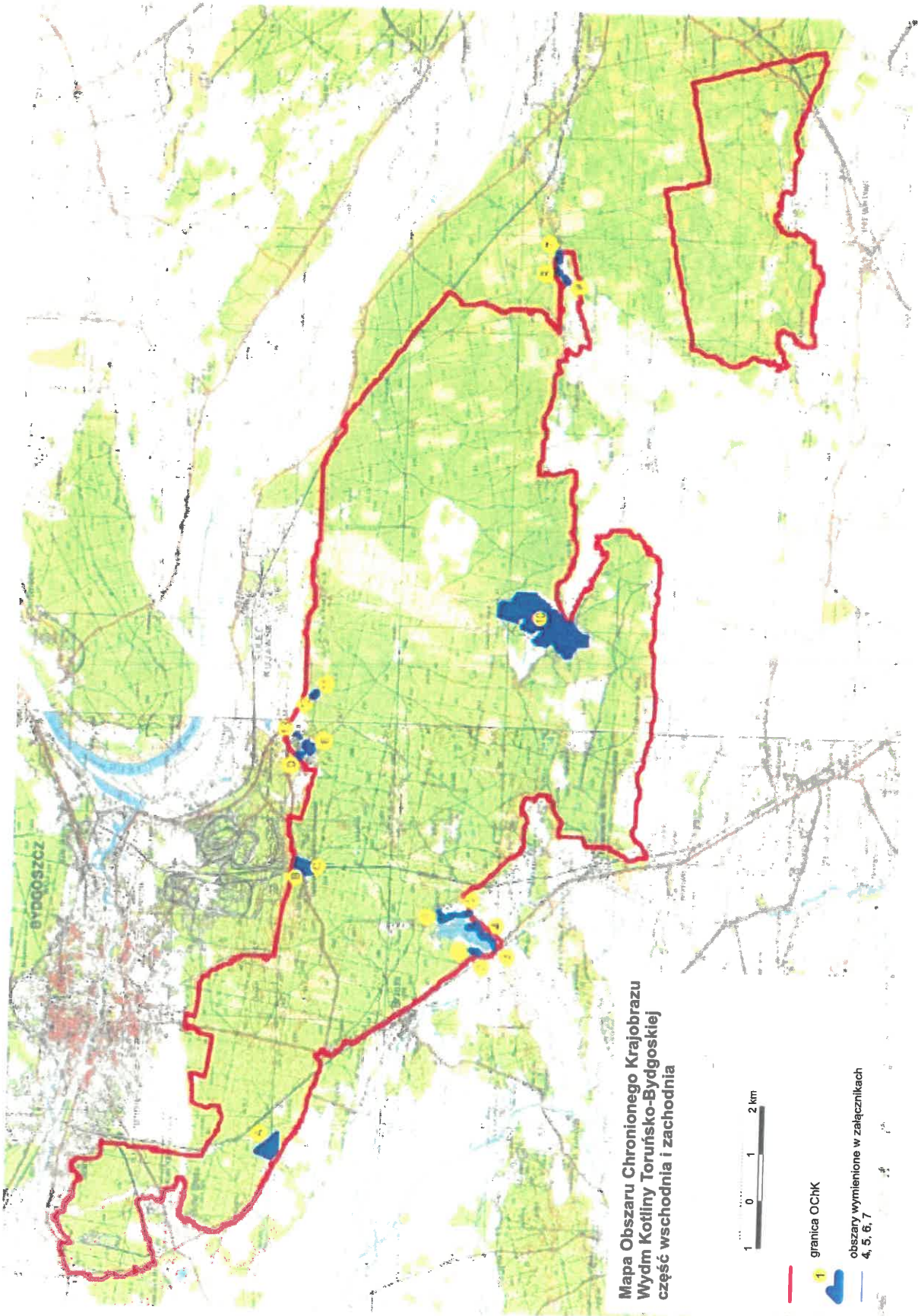
Granica obszaru umownie rozpoczyna się u zbiegu ulic: Bydgoskiej i Przy Lesie we wschodniej części wsi Lisi Ogon. Prowadzi w kierunku północno-wschodnim południową stroną ulicy Bydgoskiej i ulicy Łochowskiej (droga powiatowa nr 1926C) do jej skrzyżowania z drogą prowadzącą do Zakładów „Belma” (działka nr 1953). Następnie granicą administracyjną miasta Bydgoszcz i gminy Białe Błota w kierunku południowym, północno-zachodnim, zachodnim i ponownie południowym – po zachodniej stronie terenu kolejowego linii kolejowej nr 131 Chorzów Batory – Tczew. Dochodzi do terenu zwartej zabudowy wsi Trzciniac, zmienia kierunek na wschodni na wysokości działki nr 626/15, przekracza linię kolejową i dalej w kierunku południowo-wschodnim południowym skrajem bocznic kolejowej (działka nr 1971). Dalej

zachodnią i południową granicą działki nr 951, z wyłączeniem nieleśnej części działek 189/1 i 70/2. Zmienia kierunek na północny obejmując działki nr 45/1, 23/1 i dalej biegnie w kierunku wschodnim obejmując działki nr 22/1, 21/1, 42/3, 41, 40, 39 do drogi krajowej nr 25. Dalej na północ omijając od wschodu węzeł „Lotnisko” i w kierunku wschodnim obejmując działki nr 8/4, 15, 14, 8013. Następnie w kierunku południowo-wschodnim prowadzi zachodnią stronę ulicy Dąbrowa (droga nr 200127C). Na granicy z oddziałem 119/2 zmienia kierunek na wschodni obejmując działki nr 119/1, 118/1, 117, 116, 115, 114/5, 113/6, 112/12, przekracza linię kolejową obejmując działkę nr 111/4, 110/4, 101/3, 100/2, 99/3, 98/2, 97/1, 103, 69/1, 212/1, 77, 128, 72,1. Dalej w kierunku północno-wschodnim prowadzi wschodnią stroną drogi nr 050817C i dochodzi do drogi krajowej nr 10. Następnie w kierunku wschodnim południowym skrajem drogi krajowej nr 10 aż do wiaduktu nad linią kolejową nr 18 Kutno – Piła Główna. Dalej w kierunku południowo-wschodnim południową granicą terenu kolejowego tej linii do granicy gmin: Solec Kujawski i Wielka Nieszawka. Ta granicą w kierunku południowy do styku z granicą gminy Rojewo. Następnie w kierunku wschodnim południowym i zachodnim granicą administracyjną gmin: Rojewo i Wielka Nieszawka. Obejmuje działkę 2189/3 od strony południowej i zmienia kierunek na północny prowadząc jej zachodnią stroną. Dochodzi do drogi nr 150218C i prowadzi jej północnym skrajem w kierunku zachodnim. Na końcu działki nr 2202 skręca na zachód i prowadzi zachodnią granicą tej działki. Przekracza Kanał Zielona Struga, obejmuje działkę nr 2192/7 i dochodzi do granicy gmin: Rojewo i Solec Kujawski. Obejmuje od południa działki nr 26174/2 i część działki nr 26175/2, dochodzi do drogi powiatowej nr 2033C. Północnym skrajem tej drogi w kierunku zachodnim, po czym w oddziale nr 27177/1 opuszcza drogę powiatową i prowadzi w kierunku północno-zachodnim wyjeżdżoną drogą leśną przez oddziały nr 26177/1, 26178/1, 26156, 26157, 26216, 26159, dochodząc do granicy administracyjnej gmin: Solec Kujawski i Rojewo. Ta granicą w kierunku zachodnim obejmując działkę nr 26160/2, po czym obejmuje działki nr 26161/2, 26161/4, 2182/13, 192, 2182/5, 27. Dalej w kierunku zachodnim granicą gmin: Rojewo i Solec Kujawski do działki nr 2/7. Dalej w kierunku zachodnim północnym skrajem drogi gminnej nr 050830C obejmując działki nr 2/4, 153/6, 153/4, krótko na południe wschodnim skrajem działki nr 125/2 (droga powiatowa nr 1549C) i dalej na południowy-wschód obejmując działki nr 128, 17098/2, 17097/5, 17097/4, 17096/9, 17096/10, 17096/11, 17121/14, 17120/9, 17119/4, 17118/3, 17117/12. Dalej na południe i zachód obejmując działki nr 17141/3, 17169/3, 17169/6, 17170/4, 17171/6. Dalej w kierunku zachodnim północnym skrajem drogi powiatowej nr 1552C aż do linii kolejowej nr 131. Dalej w kierunku północnym wzdłuż wschodniej granicy terenu kolejowego i w kierunku północno-wschodnim po wschodnim skraju bocznic kolejowej do Naftobazy. Omija teren Naftobazy po ogrodzeniu od strony wschodniej, po czym zmienia kierunek na wschodni prowadząc północną stroną drogi (działka nr 83/2). Obejmuje działkę nr 17139/1, po czym drogą leśną na północny-wschód przez działki nr 17138/3, 17137/1, 17111/1. Krótko na północ wschodnią granicą tej ostatniej działki i dalej na zachód północną stroną drogi (działka nr 226/1). Zmienia kierunek na północny obejmując działkę nr 17111/2, a dalej na zachód obejmując działki nr 17087, 17088, 17089, 17090/1, 17091, 17092/1. Następnie na północny-zachód wschodnią stroną drogi (działka nr 59/3). Przecina linię kolejową i dalej północnym skrajem drogi (działka nr 51/5) do skrzyżowania z drogą (działka nr 50). Dalej na południowy-zachód północnym skrajem tej drogi, a następnie północnym skrajem drogi powiatowej nr 1550C (ulica Ogrodowa) do drogi krajowej nr 25. Dalej na północny-zachód wschodnią stroną drogi krajowej nr 25 aż do krańca działki nr 261/1. Stąd na północ obejmując działki nr 261/2, 230/2, 230/3, 231/12, 231/8, 422/9, 422/6, 422/13, 422/10, 231/12. Następnie od wschodu i północy omija węzeł „Stryszek” i prowadzi w kierunku zachodnim i północno-zachodnim po północnej stronie drogi krajowej nr 80 aż do zwartej zabudowy wsi Białe Błota. Przed działką nr 295/5 skręca na północ obejmując działki nr 198/4, 157/5, 157/4, 156, 155/3, 154/1, 107/5, 108/3, 108/2, 109/15, 109/13 (przekracza drogę wojewódzką nr 233 - ulica Szubińska), 2017, 68/8, 68/10, dochodzi do nieczynnej linii kolejowej Bydgoszcz - Szubin. Stąd na południowy-zachód prowadzi północnym skrajem terenu kolejowego do skrzyżowania z budowaną drogą ekspresową S5. Na wysokości działki nr 44/8 we wsi Lisi Ogon skręca na wschód i północny-wschód, obejmując działki nr 23 i 10/1, osiąga umowny początek granicy.

Część wschodnia

Granica umownie rozpoczyna się na styku działek nr 4015/1 i 4015/2 na granicy administracyjnej gmin: Gniewkowo (powiat inowrocławski) i Wielka Nieszawka (powiat toruński). Prowadzi tą granicą w kierunku wschodnim i południowym aż do styku działek nr 4372/4 i 4373/1. Stąd na północny-zachód obejmując

fragment północny tej ostatniej oraz działki nr 4322/2, 4333/1, 4334/20 (część), 4292 (część). Przekracza linię kolejową i drogę krajową nr 15 i dalej w tym samym kierunku obejmuje działki nr 4138/1, 4139/1, 4120, 4121/1, 53/2, 4122/3, 4122/1, 4122/2, 49/2, 48, prowadząc po północnej stronie drogi gminnej nr 150317C (działki nr 55 i 86) aż do działki nr 32. Stąd na północ zachodnią granicą tej działki, przecina działkę nr 24, a następnie północną stroną rowu łączącego jezioro Nowe z jeziorem Starym. Dalej północnym brzegiem jeziora Starego obejmując działki nr 4100/6, 4101, przecina działki nr 4102/6 i 4103, 1, obejmuje działki nr 4104, 4125/1, 4125/11, część leśną działki 797/3, działki nr 4126/9, 126/6, 4126/7, 4127/1, 4128, 4129, część leśną działek 4130 i ciągu działek od 67 do 48. Dalej obejmuje działki nr 4131, część leśną działki nr 108, 107 i 106. Cały czas w kierunku zachodnim obejmując działki nr 4134, 6, 7, leśne części działek nr 7, 70 i 66. Dalej w kierunku północnym obejmując działki nr 63 i 4113/8. Dalej w kierunku północnym wschodnim skrajem drogi gminnej nr 150304C do działki nr 39/1. Następnie wschodnią granicą tej działki, obejmując działki nr 4112/4, 4086, części leśne działek nr 4087/7, 85/2, 11/2 i 4087/11. Krótko na południowy-zachód północnym skrajem drogi gruntowej (działka nr 16) obejmując działkę nr 4113/15. Dalej w kierunku północnym granicą administracyjną gmin: Gniewkowo i Rojewo do styku granicy tych gmin a gminą Wielka Nieszawka, osiągając tym samym umowny początek granicy.



201	570878,19	458183,72	261	569261,05	458955,44	321	569381,37	460161,39	381	569218,06	456504,44
202	570792,99	458184,45	262	569247,26	458994,72	322	569400,86	460185,78	382	569223,68	456522,41
203	570631,40	458248,33	263	569241,65	459039,03	323	569405,56	460195,02	383	569255,23	456514,37
204	570590,14	458248,18	264	569240,58	459047,14	324	569407,39	460202,82	384	569248,06	456494,64
205	570567,95	458242,41	265	569207,20	459088,94	325	569402,64	460212,24	385	569321,12	456471,08
206	570550,43	458236,22	266	569270,61	459152,16	326	569396,58	460232,26	386	569323,12	456410,76
207	570493,44	458215,47	267	569349,35	459230,75	327	569394,06	460254,25	387	569323,26	456406,73
208	570378,12	458188,97	268	569416,09	459334,46	328	569391,95	460254,03	388	569321,41	456377,72
209	570354,78	458187,83	269	569445,28	459381,35	329	569388,95	460253,94	389	569320,05	456356,17
210	570297,70	458165,52	270	569414,28	459443,10	330	569321,03	460250,69	390	569286,36	456318,41
211	570260,12	458163,92	271	569423,02	459489,15	331	569224,88	460244,13	391	569247,51	456273,83
212	570231,92	458170,92	272	569434,01	459544,61	332	569209,54	460242,59	392	569194,00	456214,15
213	570198,95	458176,74	273	569421,64	459546,79	333	569196,54	460241,34	393	569224,78	456143,09
214	570167,46	458190,90	274	569413,72	459549,94	334	569119,66	460231,71	394	569292,64	456080,68
215	570156,10	458193,15	275	569437,73	459631,21	335	569114,99	460231,61	395	569419,25	456002,51
216	570084,02	458207,68	276	569449,30	459643,46	336	568989,37	460225,54	396	569410,27	455950,95
217	569956,28	458227,98	277	569450,57	459664,20	337	568878,88	460218,31	397	569406,47	455915,95
218	569934,26	458227,39	278	569473,13	459693,18	338	568819,02	460020,96	398	569425,94	455588,09
219	569915,90	458216,49	279	569481,83	459716,54	339	568817,07	460013,89	399	569424,41	455549,21
220	569879,19	458191,61	280	569491,47	459734,14	340	568733,94	459739,95	400	569424,18	455538,20
221	569794,53	458117,33	281	569498,50	459757,82	341	568724,00	459666,11	401	569414,27	455490,93
222	569752,01	458083,74	282	569507,40	459783,87	342	568723,26	459660,53	402	569384,15	455416,76
223	569737,19	458074,55	283	569505,65	459793,92	343	568696,60	459498,21	403	569421,11	455401,13
224	569721,78	458068,92	284	569489,38	459811,10	344	568669,12	459327,35	404	569445,50	455385,52
225	569698,58	458025,29	285	569475,54	459830,65	345	568666,89	459315,38	405	569526,02	455074,33
226	569685,81	458022,36	286	569465,47	459838,15	346	568665,92	459311,21	406	569563,99	454974,82
227	569675,98	458002,68	287	569459,70	459849,37	347	568622,87	459050,68	407	569650,24	454766,79
228	569670,27	457981,02	288	569469,16	459889,45	348	568619,95	459040,25	408	569659,23	454744,46
229	569650,60	457953,81	289	569464,54	459909,68	349	568605,90	458966,77	409	569669,14	454684,15
230	569640,83	457938,76	290	569463,04	459916,18	350	568605,08	458958,44	410	569685,33	454618,54
231	569623,49	457924,92	291	569464,88	459921,69	351	568536,64	458547,93	411	569706,34	454572,83
232	569573,76	457863,95	292	569468,76	459924,14	352	568684,16	458503,29	412	569725,03	454524,69
233	569551,71	457828,99	293	569476,31	459924,61	353	568638,06	458406,57	413	569739,68	454399,20
234	569531,92	457803,32	294	569484,24	459920,92	354	568600,46	458292,61	414	569741,72	454347,48
235	569518,81	457788,44	295	569508,19	459916,15	355	568558,18	458153,76	415	569740,76	454308,75
236	569509,84	457784,53	296	569518,84	459919,53	356	568512,66	458054,49	416	569730,80	454267,98
237	569485,80	457774,12	297	569522,05	459934,18	357	568465,34	457946,81	417	569705,20	454223,05
238	569469,79	457760,22	298	569520,79	459952,22	358	568442,44	457868,88	418	569660,68	454156,65
239	569436,36	457742,68	299	569515,97	459957,22	359	568407,02	457735,80	419	569639,94	454080,15
240	569414,31	457733,29	300	569510,76	459967,98	360	568350,77	457568,49	420	569635,06	453974,41
241	569402,63	457708,36	301	569504,85	459996,85	361	568321,98	457478,36	421	569636,00	453911,33
242	569389,68	457688,58	302	569499,30	460008,75	362	568287,45	457370,71	422	569661,63	453848,23
243	569371,07	457654,19	303	569489,08	460007,33	363	568259,17	457286,42	423	569710,35	453800,11
244	569318,38	457525,94	304	569489,34	460002,77	364	568249,31	457232,29	424	569744,33	453759,29
245	569243,43	457512,33	305	569472,75	459991,55	365	568227,48	457111,13	425	569756,42	453728,47
246	569249,43	457651,65	306	569446,49	459993,69	366	568218,32	457015,86	426	569762,10	453704,44
247	569290,87	457910,00	307	569438,41	460002,28	367	568210,96	456930,68	427	569759,56	453668,31
248	569243,36	458090,66	308	569426,28	460003,38	368	568416,87	457036,97	428	569751,22	453621,25
249	569189,21	458243,00	309	569420,12	459995,14	369	568551,58	457033,67	429	569738,09	453576,30
250	569191,54	458308,33	310	569414,49	459962,95	370	568525,10	456810,65	430	569733,89	453550,15
251	569266,41	458267,43	311	569406,13	459952,81	371	568613,08	456784,72	431	569730,16	453487,10
252	569291,82	458350,27	312	569383,15	459947,46	372	568690,14	456761,38	432	569771,39	453364,08
253	569299,93	458376,92	313	569375,14	459960,48	373	568750,41	456786,89	433	569765,45	453266,05
254	569309,07	458477,67	314	569383,39	459984,77	374	568879,28	456840,40	434	569767,64	453166,21
255	569308,45	458536,72	315	569380,51	460037,77	375	569019,78	456898,38	435	569767,78	453162,92
256	569279,13	458545,73	316	569390,28	460079,66	376	569068,31	456856,06	436	569783,02	453105,36
257	569298,96	458644,49	317	569389,90	460098,45	377	568976,88	456721,54	437	569802,07	453057,16
258	569299,11	458769,99	318	569379,36	460109,37	378	568959,65	456707,96	438	569823,98	452999,86
259	569294,30	458877,94	319	569375,42	460128,39	379	569070,96	456672,38	439	569847,88	452886,75
260	569275,08	458927,10	320	569375,36	460136,04	380	568999,32	456575,69	440	569835,32	452670,81

441	569814,84	452605,18	501	569022,45	448998,87	561	567699,68	449553,33	621	565619,99	449589,12
442	569633,57	452671,31	502	569039,22	448979,79	562	567622,28	449647,93	622	565652,09	449529,27
443	569631,83	452678,61	503	569135,35	448871,13	563	567579,93	449709,93	623	565625,03	449437,11
444	569638,15	452725,31	504	569166,80	448841,94	564	567572,63	449705,96	624	565610,96	449432,06
445	569514,84	452757,19	505	569204,32	448807,17	565	567461,93	449880,91	625	565613,14	449414,28
446	569497,96	452697,69	506	569183,54	448752,85	566	567455,35	449893,27	626	565635,35	449365,08
447	569476,24	452621,37	507	569178,57	448625,20	567	567455,51	449942,28	627	565624,81	449320,23
448	569156,22	452706,35	508	569153,19	448512,51	568	567469,64	450058,85	628	565629,37	449298,58
449	569006,45	452747,70	509	569135,92	448442,85	569	567649,19	449969,14	629	565646,55	449199,09
450	568777,63	452809,09	510	569128,67	448413,65	570	567717,39	449966,29	630	565676,20	449203,36
451	568642,81	452845,42	511	569128,00	448403,57	571	567688,63	450187,48	631	565668,97	449150,63
452	568628,51	452750,50	512	569126,51	448396,57	572	567755,08	450247,58	632	565681,91	449104,62
453	568619,14	452673,76	513	569101,21	448277,23	573	567816,72	450287,83	633	565707,30	448944,23
454	568609,15	452592,03	514	569091,17	448228,33	574	567850,18	450192,03	634	565707,85	448934,09
455	568595,15	452478,12	515	569075,72	448144,93	575	567903,82	450253,68	635	565719,93	448854,29
456	568585,89	452402,38	516	569072,74	448132,42	576	567896,13	450330,94	636	565733,04	448646,01
457	568561,79	452219,42	517	568969,58	447973,64	577	567781,24	450406,90	637	565731,98	448630,48
458	568560,66	452210,08	518	568947,18	447936,55	578	567808,10	450466,12	638	565725,24	448564,39
459	568662,76	452186,93	519	568881,03	447800,31	579	567765,41	450528,79	639	565713,51	448506,83
460	568664,40	452178,76	520	568831,40	447721,03	580	567756,51	450529,57	640	565708,52	448484,62
461	568691,48	451994,70	521	568803,81	447670,12	581	567847,25	450639,40	641	565708,97	448463,26
462	568712,91	451819,92	522	568796,47	447639,30	582	567622,52	450624,41	642	565707,54	448408,98
463	568702,21	451778,00	523	568797,72	447617,03	583	567616,80	450596,96	643	565719,99	448357,66
464	568695,46	451751,48	524	568711,60	447640,93	584	567582,53	450544,17	644	565731,48	448302,57
465	568677,59	451681,43	525	568706,09	447646,04	585	567469,11	450563,89	645	565745,46	448212,45
466	568646,43	451550,89	526	568700,39	447648,80	586	567321,79	450787,51	646	565750,74	448166,56
467	568613,60	451420,67	527	568688,06	447657,45	587	567213,45	450810,84	647	565756,68	448131,50
468	568581,42	451358,53	528	568656,47	447709,07	588	567007,47	450811,16	648	565786,20	448013,00
469	568578,14	451352,12	529	568652,03	447707,81	589	566897,61	450809,10	649	565818,34	447962,03
470	568604,03	451300,22	530	568621,17	447764,20	590	566839,73	450824,42	650	565843,17	447845,97
471	568607,89	451292,54	531	568592,31	447831,28	591	566821,94	450835,45	651	565845,95	447784,75
472	568607,29	451142,38	532	568596,07	447833,00	592	566812,46	450837,64	652	565831,67	447778,41
473	568622,50	451025,19	533	568543,65	448021,80	593	566682,79	450837,32	653	565826,14	447662,22
474	568619,63	451001,13	534	568501,52	448101,76	594	566650,39	450590,00	654	565819,56	447490,54
475	568618,20	450988,37	535	568495,61	448113,51	595	566456,93	450617,10	655	565819,35	447386,97
476	568612,88	450942,87	536	568485,77	448129,18	596	566386,65	450649,22	656	565810,44	447296,80
477	568642,80	450844,63	537	568432,82	448264,68	597	566372,76	450615,09	657	565811,60	447180,62
478	568663,37	450681,80	538	568420,25	448264,15	598	566357,61	450617,76	658	565819,63	447087,01
479	568631,53	450641,60	539	568413,29	448270,85	599	566302,18	450470,32	659	565825,57	447042,95
480	568624,24	450614,61	540	568380,01	448376,89	600	566270,80	450428,49	660	565858,16	446931,27
481	568584,06	450466,11	541	568341,13	448455,56	601	566225,38	450335,95	661	565871,63	446889,24
482	568546,24	450326,10	542	568277,03	448552,68	602	566187,70	450376,73	662	565877,63	446880,24
483	568524,39	450245,05	543	568201,74	448729,11	603	566145,38	450285,22	663	565900,75	446811,11
484	568521,00	450229,18	544	568183,61	448771,34	604	566127,54	450181,21	664	565905,18	446782,08
485	568528,12	450207,10	545	568098,52	448740,36	605	566098,86	450212,55	665	565866,61	446739,54
486	568555,72	450108,37	546	568090,26	448806,33	606	566029,46	450158,44	666	565799,06	446602,85
487	568560,42	449934,30	547	567981,21	448780,74	607	566032,97	450152,70	667	565795,58	446545,79
488	568574,66	449784,68	548	567980,38	448785,49	608	566048,12	450010,74	668	565795,58	446465,19
489	568618,38	449591,55	549	567971,58	448838,50	609	565762,15	449960,02	669	565809,56	446208,37
490	568626,19	449557,06	550	567965,35	448860,06	610	565760,00	449942,27	670	565823,15	445908,01
491	568629,28	449549,44	551	567962,23	448891,71	611	565769,57	449899,04	671	565827,64	445815,85
492	568692,93	449397,46	552	567958,19	448936,78	612	565781,44	449869,88	672	565825,07	445718,22
493	568690,33	449316,82	553	567940,41	449030,05	613	565744,05	449861,16	673	565822,13	445662,64
494	568728,61	449219,89	554	567950,42	449030,56	614	565709,92	449816,75	674	565773,59	445450,39
495	568745,89	449226,65	555	567978,48	449038,04	615	565687,77	449775,95	675	565740,45	445302,71
496	568770,67	449176,10	556	567941,75	449155,87	616	565682,75	449766,43	676	565724,03	445172,56
497	568798,50	449184,25	557	567929,45	449151,65	617	565662,09	449700,52	677	565719,52	445158,00
498	568875,95	449106,46	558	567899,59	449252,17	618	565646,48	449640,45	678	565716,51	445060,90
499	568882,66	449102,64	559	567863,17	449235,47	619	565634,54	449590,35	679	565720,53	444855,15
500	568980,24	449046,62	560	567722,65	449515,57	620	565618,63	449591,73	680	565732,50	444596,28

681	565741,53	444449,62	741	567013,65	439855,22	801	571457,81	438694,68	861	572086,16	435941,69
682	565750,97	444403,05	742	567050,19	439876,76	802	571472,09	438682,32	862	572275,41	435787,44
683	565791,55	444230,83	743	567119,76	439917,24	803	571607,56	438629,63	863	572410,03	435675,81
684	565797,58	444219,28	744	567200,94	439962,84	804	571627,24	438621,50	864	572540,71	435568,69
685	565826,61	444017,58	745	567268,95	439985,38	805	571704,20	438587,59	865	572748,52	435399,96
686	565871,19	443732,71	746	567341,58	440002,87	806	571761,23	438555,05	866	572808,06	435355,76
687	565897,18	443564,49	747	567367,57	440014,41	807	571914,96	438465,91	867	572840,80	435394,23
688	565916,36	443437,03	748	567371,07	440009,89	808	572018,61	438397,33	868	572909,14	435340,82
689	566004,79	443132,94	749	567453,23	440003,86	809	572162,70	438315,06	869	572874,09	435300,50
690	566069,47	442883,58	750	567628,39	440004,90	810	572162,73	438303,79	870	572926,78	435244,74
691	566102,48	442791,96	751	567717,01	440051,46	811	572092,52	438236,95	871	573066,39	435127,63
692	566117,99	442759,43	752	567948,90	440043,47	812	572038,70	438053,79	872	573205,58	435016,97
693	566190,86	442626,78	753	567967,34	440062,96	813	572022,54	438022,32	873	573419,38	434834,22
694	566222,60	442567,18	754	568141,09	440311,79	814	571962,49	437952,25	874	573625,60	434669,50
695	566238,12	442524,65	755	568151,55	440338,30	815	571929,48	437907,21	875	573684,67	434620,00
696	566276,18	442354,92	756	568285,29	440333,85	816	571900,95	437851,63	876	573693,62	434697,51
697	566281,62	442291,05	757	568386,43	440339,80	817	571866,86	437769,48	877	573991,13	434527,27
698	566279,73	442262,82	758	568751,33	440314,31	818	571849,89	437714,45	878	574167,15	434425,17
699	566264,73	442196,68	759	568912,87	440310,81	819	571844,35	437678,69	879	574240,45	434383,75
700	566207,63	442015,00	760	568885,05	440428,94	820	571835,36	437616,79	880	574271,90	434361,25
701	566199,09	441957,40	761	568868,08	440749,33	821	571831,04	437598,22	881	574423,84	434271,13
702	566196,13	441889,33	762	568857,44	440845,66	822	571825,36	437573,26	882	574490,90	434223,43
703	566222,58	441698,10	763	568997,45	441074,19	823	571813,86	437551,24	883	574431,68	434129,15
704	566243,14	441570,88	764	569103,74	441314,11	824	571762,74	437504,68	884	574606,89	434013,68
705	566245,61	441549,88	765	569151,79	441469,21	825	571720,20	437466,09	885	574837,68	433868,47
706	566247,63	441374,68	766	569301,61	441652,19	826	571679,19	437446,57	886	575032,90	433745,32
707	566250,20	441154,89	767	569282,71	441715,93	827	571647,08	437444,08	887	575043,22	433747,14
708	566245,12	441142,87	768	569317,10	441723,12	828	571624,57	437447,07	888	575049,07	433742,79
709	566246,63	441037,25	769	569635,64	441768,86	829	571565,50	437456,64	889	575074,35	433724,17
710	566259,66	440972,66	770	569755,34	441564,60	830	571532,97	437452,12	890	575175,62	433655,71
711	566347,83	440775,41	771	569862,16	441578,58	831	571496,36	437436,08	891	575446,52	433482,00
712	566397,80	440664,27	772	570026,56	441605,47	832	571468,41	437413,04	892	575728,13	433306,18
713	566404,38	440599,68	773	570160,21	441270,01	833	571434,88	437357,45	893	575754,38	433290,12
714	566398,83	440598,13	774	570216,83	441132,80	834	571394,29	437296,88	894	575760,66	433302,34
715	566392,39	440561,11	775	570050,26	441101,97	835	571377,99	437275,87	895	576002,17	433315,95
716	566362,33	440464,50	776	570028,98	440933,06	836	571355,23	437255,84	896	576039,35	433273,36
717	566326,81	440351,36	777	570030,55	440822,96	837	571249,56	437205,76	897	576096,83	433219,67
718	566298,24	440260,21	778	570053,11	440661,77	838	571222,28	437190,50	898	576102,23	433214,65
719	566283,75	440236,19	779	570080,08	440513,52	839	571150,02	437120,18	899	576127,93	433190,67
720	566220,09	440167,09	780	570052,29	440431,37	840	571106,37	437081,10	900	576108,40	433187,25
721	566138,51	440081,99	781	570067,59	440353,85	841	571026,85	437012,56	901	576110,21	433184,93
722	565970,26	439901,77	782	570081,14	440275,23	842	570893,12	436896,87	902	576113,37	433181,62
723	565907,73	439831,67	783	570107,17	440122,07	843	570816,00	436773,20	903	576190,50	433089,86
724	565860,14	439768,61	784	570136,86	439917,89	844	570759,06	436679,92	904	576233,37	433047,16
725	565848,62	439747,04	785	570161,92	439790,03	845	570937,16	436508,41	905	576271,81	433010,36
726	565838,65	439708,03	786	570205,27	439774,60	846	570934,20	436505,42	906	576273,50	433008,58
727	565841,68	439696,98	787	570359,94	439697,48	847	570981,75	436458,81	907	576274,74	433007,25
728	565912,74	439689,01	788	570434,58	439661,44	848	571065,80	436376,72	908	576279,69	433003,23
729	565914,67	439686,01	789	570527,99	439600,88	849	571143,41	436303,13	909	576321,98	432961,80
730	566055,38	439657,95	790	570635,81	439517,42	850	571190,05	436275,10	910	576311,85	432954,55
731	566185,52	439639,43	791	570682,40	439482,51	851	571277,13	436242,04	911	576314,33	432952,11
732	566273,64	439618,90	792	570744,98	439424,18	852	571330,88	436232,01	912	576416,02	432973,57
733	566363,82	439602,91	793	570747,44	439414,14	853	571470,41	436227,56	913	576514,78	432990,76
734	566430,41	439605,89	794	570850,74	439266,21	854	571575,48	436222,04	914	576522,86	432961,58
735	566496,95	439629,89	795	571036,35	439100,75	855	571615,60	436215,99	915	576528,15	432940,88
736	566574,57	439683,99	796	571172,98	439009,08	856	571705,18	436195,51	916	576574,97	432949,24
737	566663,20	439721,03	797	571203,55	438983,57	857	571759,74	436174,43	917	576591,89	432884,40
738	566801,34	439774,06	798	571277,07	438904,46	858	571815,36	436148,40	918	576635,27	432932,06
739	566844,95	439799,66	799	571393,65	438772,09	859	571879,85	436108,40	919	576661,33	432961,57
740	566855,88	439797,11	800	571444,31	438706,45	860	571951,00	436051,79	920	576677,31	432996,11

921	576693,47	433010,08	981	578393,98	429078,10	1041	580962,87	427071,38	1101	581680,21	428384,21
922	576711,66	433013,41	982	578397,56	429046,53	1042	580975,40	427080,95	1102	581701,20	428378,49
923	576743,06	433019,21	983	578438,29	428970,21	1043	580988,82	427091,20	1103	581724,43	428372,15
924	576785,00	433026,63	984	578454,30	428940,30	1044	581016,41	427156,64	1104	581741,85	428367,45
925	576815,54	432990,13	985	578465,17	428919,90	1045	581044,74	427187,87	1105	581748,88	428351,55
926	576942,69	432892,99	986	578494,10	428866,73	1046	581072,23	427187,01	1106	581755,67	428336,19
927	577029,24	432884,01	987	578520,97	428817,21	1047	581112,65	427191,24	1107	581760,28	428325,68
928	577029,61	432881,80	988	578524,52	428810,76	1048	581116,38	427194,78	1108	581766,95	428310,65
929	577036,33	432838,40	989	578596,10	428678,90	1049	581134,69	427212,27	1109	581775,70	428290,76
930	576967,66	432793,88	990	578605,82	428660,89	1050	581155,85	427232,41	1110	581781,34	428277,92
931	576866,06	432646,70	991	578632,12	428612,58	1051	581203,44	427277,86	1111	581800,95	428275,94
932	576845,08	432572,08	992	578634,98	428607,26	1052	581306,20	427264,36	1112	581814,43	428274,54
933	576854,03	432520,67	993	578675,93	428531,90	1053	581356,64	427209,41	1113	581832,43	428230,95
934	576877,03	432388,36	994	578701,88	428484,32	1054	581387,17	427220,25	1114	581866,87	428234,21
935	576883,60	432277,20	995	578716,78	428454,93	1055	581546,46	427418,05	1115	581866,29	428287,90
936	576897,14	432216,14	996	578711,49	428451,76	1056	581557,27	427431,47	1116	581866,31	428293,52
937	576909,10	432157,06	997	578742,44	428397,69	1057	581572,23	427450,04	1117	581913,65	428303,94
938	576943,71	432052,94	998	578751,96	428400,72	1058	581578,53	427467,01	1118	581930,56	428251,77
939	577073,31	431816,60	999	578796,50	428330,10	1059	581544,90	427565,66	1119	582010,68	428271,51
940	577170,98	431643,41	1000	578815,54	428284,56	1060	581423,37	427909,66	1120	582019,20	428244,99
941	577196,03	431579,30	1001	578841,05	428229,47	1061	581411,17	427943,83	1121	582011,71	428239,99
942	577226,07	431422,58	1002	578917,67	428089,33	1062	581356,13	428098,34	1122	582098,30	427977,18
943	577228,53	431406,06	1003	579040,84	427886,52	1063	581373,82	428105,77	1123	582151,12	427851,91
944	577277,13	431142,25	1004	579087,93	427817,49	1064	581392,83	428113,76	1124	582161,76	427846,92
945	577284,56	431097,19	1005	579130,49	427761,39	1065	581408,30	428120,28	1125	582188,87	427945,60
946	577297,13	431097,17	1006	579170,08	427717,30	1066	581415,27	428123,27	1126	582211,44	427931,08
947	577352,22	430900,95	1007	579175,82	427713,10	1067	581411,68	428132,39	1127	582271,22	427898,04
948	577408,74	430753,26	1008	579213,89	427681,52	1068	581338,87	428315,03	1128	582368,13	427933,10
949	577441,26	430673,65	1009	579223,11	427630,75	1069	581337,39	428332,75	1129	582440,53	428030,32
950	577430,84	430671,15	1010	579290,93	427558,96	1070	581328,31	428441,29	1130	582588,39	428005,70
951	577442,49	430649,54	1011	579342,25	427504,53	1071	581316,01	428535,65	1131	582609,49	428015,18
952	577462,38	430612,71	1012	579435,86	427418,93	1072	581312,95	428546,79	1132	582683,58	427999,69
953	577477,35	430585,05	1013	579504,45	427362,36	1073	581320,01	428550,51	1133	582835,75	427962,62
954	577492,09	430557,72	1014	579593,53	427297,80	1074	581334,14	428557,95	1134	583011,82	427918,68
955	577500,89	430541,49	1015	579686,56	427228,68	1075	581356,98	428570,01	1135	583032,70	427913,37
956	577515,87	430513,63	1016	579786,84	427173,13	1076	581369,78	428576,76	1136	582859,81	427428,96
957	577537,47	430473,41	1017	579976,05	427069,98	1077	581384,57	428584,55	1137	582702,59	426971,05
958	577540,21	430468,35	1018	580097,77	427002,44	1078	581399,25	428592,27	1138	582672,02	426882,29
959	577561,70	430428,39	1019	580325,56	426878,72	1079	581414,37	428600,26	1139	582585,14	426642,32
960	577598,51	430359,70	1020	580333,85	426874,63	1080	581446,82	428617,28	1140	582556,88	426555,86
961	577638,51	430293,68	1021	580392,75	426841,97	1081	581458,52	428623,41	1141	582471,75	426304,52
962	577648,02	430282,15	1022	580431,42	426895,47	1082	581463,31	428630,31	1142	582420,72	426143,81
963	577658,05	430266,08	1023	580493,77	426927,90	1083	581441,38	428661,19	1143	582366,12	425991,61
964	577678,57	430247,08	1024	580529,81	426935,28	1084	581586,53	428736,86	1144	582319,90	425873,07
965	577691,29	430221,34	1025	580564,51	426942,37	1085	581594,69	428741,14	1145	582293,06	425817,62
966	577699,76	430204,37	1026	580605,53	426944,20	1086	581628,55	428640,94	1146	582315,62	425804,38
967	577722,62	430177,30	1027	580644,54	426945,93	1087	581631,69	428631,48	1147	582326,92	425807,70
968	577808,73	430061,83	1028	580648,66	426946,13	1088	581623,14	428622,98	1148	582339,26	425800,86
969	577829,25	430034,79	1029	580678,47	426967,68	1089	581583,13	428591,46	1149	582342,42	425790,27
970	577847,34	429999,27	1030	580695,96	426980,40	1090	581587,28	428581,74	1150	582382,22	425770,67
971	577879,41	429959,20	1031	580722,05	426991,38	1091	581597,65	428557,59	1151	582448,47	425730,05
972	577923,96	429893,65	1032	580777,09	427014,45	1092	581604,45	428541,69	1152	582485,42	425707,46
973	577942,96	429872,62	1033	580791,92	427018,96	1093	581616,32	428513,81	1153	582530,08	425681,98
974	577985,03	429802,00	1034	580826,62	427034,15	1094	581632,45	428476,22	1154	582603,37	425639,87
975	578058,60	429669,88	1035	580849,16	427044,01	1095	581639,48	428459,66	1155	582650,71	425613,70
976	578276,44	429264,43	1036	580880,54	427057,67	1096	581641,10	428455,80	1156	582687,85	425592,99
977	578290,92	429240,79	1037	580896,01	427064,41	1097	581649,28	428436,71	1157	582716,46	425577,56
978	578425,05	429218,78	1038	580905,89	427065,63	1098	581657,92	428416,55	1158	582745,16	425562,68
979	578424,54	429208,26	1039	580930,32	427068,54	1099	581665,76	428398,25	1159	582763,89	425553,13
980	578395,54	429198,72	1040	580950,78	427068,92	1100	581670,71	428386,74	1160	582807,26	425531,72

1161	582819,71	425525,28	1221	585539,38	426204,44	1281	585431,49	427743,73	1341	585174,84	429063,43
1162	582861,48	425507,12	1222	585610,28	426345,75	1282	585420,27	427764,90	1342	585177,56	429075,05
1163	582886,92	425502,16	1223	585614,82	426354,58	1283	585400,92	427801,60	1343	585181,75	429092,84
1164	582901,16	425509,48	1224	585569,13	426374,49	1284	585383,29	427834,72	1344	585186,14	429111,77
1165	582992,26	425652,13	1225	585557,82	426379,33	1285	585382,03	427837,11	1345	585178,58	429119,22
1166	583003,71	425645,55	1226	585550,45	426381,22	1286	585364,40	427870,30	1346	585138,62	429158,77
1167	582985,75	425613,27	1227	585538,73	426384,19	1287	585355,93	427886,23	1347	585077,89	429218,89
1168	582999,74	425586,11	1228	585521,31	426388,67	1288	585355,22	427888,76	1348	585068,40	429228,25
1169	583000,34	425561,96	1229	585486,58	426397,50	1289	585354,42	427890,48	1349	585040,52	429255,94
1170	582987,78	425525,15	1230	585478,31	426399,58	1290	585351,38	427900,07	1350	585039,85	429256,53
1171	582986,43	425497,68	1231	585431,30	426411,51	1291	585336,09	427947,68	1351	585031,27	429265,10
1172	582999,00	425476,46	1232	585424,71	426413,21	1292	585305,80	427942,74	1352	585022,32	429268,05
1173	583017,29	425466,10	1233	585351,59	426437,84	1293	585285,05	427939,35	1353	585001,98	429274,71
1174	583106,01	425440,37	1234	585281,90	426441,86	1294	585274,73	427937,66	1354	584972,92	429284,25
1175	583200,44	425411,59	1235	585178,12	426448,90	1295	585264,30	427935,96	1355	584962,64	429287,64
1176	583318,54	425385,11	1236	585203,24	426565,90	1296	585243,67	427932,57	1356	584952,58	429290,97
1177	583405,61	425372,01	1237	585276,77	426609,11	1297	585214,71	427927,86	1357	584896,43	429282,11
1178	583448,35	425363,64	1238	585373,05	426692,27	1298	585202,27	427963,19	1358	584876,45	429279,08
1179	583538,17	425352,72	1239	585440,66	426773,19	1299	585189,73	427998,67	1359	584874,45	429278,78
1180	583546,38	425361,22	1240	585510,08	426852,66	1300	585172,30	428048,05	1360	584856,46	429276,77
1181	583543,33	425392,83	1241	585525,62	426884,00	1301	585154,64	428098,10	1361	584835,81	429274,53
1182	583556,05	425397,17	1242	585537,78	426911,15	1302	585144,76	428126,52	1362	584812,82	429271,98
1183	583559,76	425365,98	1243	585561,76	426965,10	1303	585130,29	428216,29	1363	584811,38	429271,62
1184	583575,65	425353,04	1244	585576,81	426999,03	1304	585126,85	428238,05	1364	584786,99	429265,91
1185	583680,03	425342,75	1245	585612,62	427029,03	1305	585125,24	428248,99	1365	584767,04	429261,40
1186	583722,30	425421,24	1246	585633,10	427079,32	1306	585123,74	428259,81	1366	584753,96	429258,20
1187	583786,82	425435,70	1247	585654,01	427130,21	1307	585122,41	428281,80	1367	584741,74	429257,28
1188	583850,86	425408,39	1248	585762,13	427166,71	1308	585120,84	428304,73	1368	584714,30	429255,20
1189	583867,03	425327,33	1249	585787,14	427175,32	1309	585119,98	428317,69	1369	584685,74	429253,04
1190	583945,00	425320,71	1250	585740,04	427207,45	1310	585115,16	428327,73	1370	584643,63	429249,94
1191	584120,57	425303,30	1251	585737,16	427206,80	1311	585105,64	428347,12	1371	584631,69	429252,65
1192	584144,96	425301,34	1252	585730,20	427203,75	1312	585096,23	428366,52	1372	584570,86	429266,60
1193	584179,59	425298,67	1253	585727,96	427211,81	1313	585065,37	428429,55	1373	584549,77	429271,51
1194	584225,83	425293,70	1254	585725,96	427219,41	1314	585004,15	428513,81	1374	584532,80	429275,41
1195	584348,37	425281,76	1255	585722,64	427217,75	1315	584996,66	428524,27	1375	584515,73	429279,30
1196	584371,10	425279,30	1256	585720,37	427221,00	1316	584971,68	428558,55	1376	584498,76	429283,20
1197	584408,95	425270,53	1257	585712,67	427237,34	1317	584935,38	428553,39	1377	584481,80	429287,10
1198	584515,56	425260,14	1258	585691,18	427231,73	1318	584947,07	428582,40	1378	584464,72	429291,06
1199	584519,95	425263,76	1259	585671,61	427231,23	1319	584953,09	428596,54	1379	584460,04	429292,13
1200	584521,48	425294,23	1260	585655,31	427249,58	1320	584960,83	428614,59	1380	584433,70	429298,17
1201	584519,10	425318,62	1261	585703,58	427293,93	1321	584969,54	428634,79	1381	584425,88	429299,93
1202	584514,55	425345,98	1262	585709,29	427298,90	1322	584973,73	428644,42	1382	584302,89	429328,22
1203	584521,52	425377,00	1263	585717,84	427306,72	1323	584977,49	428653,18	1383	584251,11	429340,17
1204	584535,33	425390,54	1264	585755,12	427342,34	1324	584982,03	428662,61	1384	584251,79	429353,77
1205	584542,37	425395,46	1265	585791,71	427423,64	1325	584986,22	428672,24	1385	584254,36	429398,71
1206	584552,63	425400,71	1266	585798,16	427438,26	1326	584990,30	428681,87	1386	584254,80	429406,14
1207	584560,61	425402,84	1267	585759,63	427433,79	1327	584994,50	428691,57	1387	584255,07	429410,70
1208	584567,49	425403,95	1268	585754,19	427433,24	1328	585005,02	428716,95	1388	584256,83	429442,24
1209	584597,53	425403,62	1269	585713,55	427428,54	1329	585012,34	428733,32	1389	584257,98	429462,40
1210	584614,63	425405,09	1270	585671,91	427423,77	1330	585067,94	428816,77	1390	584258,59	429473,85
1211	584714,10	425424,84	1271	585669,82	427473,84	1331	585070,77	428820,96	1391	584264,06	429571,16
1212	584865,35	425455,23	1272	585668,84	427494,63	1332	585111,40	428833,74	1392	584264,69	429581,01
1213	584991,74	425481,48	1273	585604,96	427489,45	1333	585144,84	428843,81	1393	584266,47	429611,41
1214	585026,12	425488,04	1274	585600,51	427489,11	1334	585177,73	428853,80	1394	584266,81	429618,51
1215	585180,35	425519,87	1275	585594,29	427488,62	1335	585180,83	428854,64	1395	584268,58	429649,39
1216	585223,96	425526,51	1276	585508,64	427481,70	1336	585180,81	428856,18	1396	584270,71	429685,89
1217	585229,18	425526,99	1277	585494,05	427526,77	1337	585177,78	428940,37	1397	584271,49	429701,29
1218	585235,34	425553,04	1278	585457,29	427640,49	1338	585171,34	429014,47	1398	584229,84	429757,83
1219	585318,46	425737,25	1279	585448,29	427676,68	1339	585169,43	429038,33	1399	584231,70	429797,67
1220	585442,76	426014,22	1280	585441,07	427705,54	1340	585171,72	429048,67	1400	584231,78	429799,88

1401	584233,80	429844,21	1461	580105,99	430716,48	1521	580649,77	435586,89	1581	577931,06	439611,01
1402	584161,41	429835,12	1462	580091,00	430815,18	1522	580631,96	435604,53	1582	577935,85	439628,28
1403	584087,14	429825,26	1463	580092,73	430818,22	1523	580615,67	435616,84	1583	577939,09	439644,87
1404	584043,50	429820,21	1464	580197,60	430873,71	1524	580597,61	435627,71	1584	577949,58	439704,23
1405	584013,41	429816,62	1465	580205,12	430876,83	1525	580516,30	435670,01	1585	577961,30	439772,05
1406	583938,07	429804,54	1466	580246,98	430889,63	1526	580426,64	435711,80	1586	577964,96	439790,19
1407	583863,78	429796,23	1467	580243,93	430900,23	1527	580400,41	435727,32	1587	577969,39	439809,47
1408	583789,29	429786,17	1468	580212,17	431059,30	1528	580382,86	435733,85	1588	577977,04	439838,51
1409	583715,02	429776,38	1469	580519,67	431109,06	1529	580365,72	435742,80	1589	577976,82	439838,31
1410	583640,77	429765,39	1470	580574,83	431094,05	1530	580299,44	435767,36			
1411	583566,53	429753,73	1471	580669,13	431033,72	1531	580271,92	435778,64			
1412	583563,31	429753,21	1472	580829,47	431130,18	1532	580184,07	435811,08			
1413	583492,49	429743,40	1473	580931,71	431159,71	1533	580130,95	435832,54			
1414	583423,33	429734,09	1474	581154,59	431222,70	1534	580102,75	435845,29			
1415	583313,75	429720,50	1475	581175,75	431399,84	1535	580070,41	435859,39			
1416	583301,53	429718,99	1476	581220,24	431766,40	1536	580001,10	435894,36			
1417	583274,33	429715,64	1477	581267,88	432156,37	1537	579943,37	435927,82			
1418	583241,91	429711,62	1478	581225,28	432156,04	1538	579902,53	435954,53			
1419	583222,38	429708,66	1479	581180,14	432162,36	1539	579880,58	435965,42			
1420	583150,57	429697,90	1480	581027,13	432167,57	1540	579841,65	435990,75			
1421	583045,99	429684,25	1481	580772,40	432098,41	1541	579801,32	436020,76			
1422	582971,95	429674,19	1482	580534,46	433473,63	1542	579741,82	436061,76			
1423	582866,94	429660,00	1483	580993,63	433535,50	1543	579707,05	436084,07			
1424	582795,42	429651,79	1484	581071,14	433544,95	1544	579681,62	436097,32			
1425	582787,10	429650,80	1485	581067,75	433597,06	1545	579653,60	436105,52			
1426	582786,13	429640,81	1486	581114,03	433604,60	1546	579635,87	436117,01			
1427	582674,34	429625,72	1487	581138,56	433623,75	1547	579583,57	436127,23			
1428	582606,62	429617,22	1488	581170,55	433667,38	1548	579559,92	436132,68			
1429	582527,25	429606,29	1489	581218,22	433719,06	1549	579531,18	436135,98			
1430	582428,79	429592,72	1490	581239,58	433710,59	1550	579366,74	436156,16			
1431	582428,65	429609,86	1491	581302,86	433719,50	1551	579262,35	436160,87			
1432	582396,48	429604,10	1492	581335,73	433715,47	1552	579157,34	436169,65			
1433	582373,61	429578,26	1493	581391,03	433665,14	1553	579136,86	436162,55			
1434	582359,17	429561,98	1494	581431,49	433650,91	1554	579107,53	436168,86			
1435	582353,71	429554,94	1495	581478,05	433646,33	1555	579057,87	436164,65			
1436	582347,07	429560,06	1496	581465,83	433741,97	1556	579040,83	436165,83			
1437	582344,30	429559,68	1497	581457,21	433810,41	1557	579012,36	436165,85			
1438	582341,30	429559,31	1498	581451,58	433855,59	1558	578971,78	436164,04			
1439	581992,59	429514,08	1499	581445,13	433904,25	1559	578899,61	436146,53			
1440	581235,70	429414,10	1500	581435,52	433980,11	1560	578857,91	436145,51			
1441	581229,95	429411,87	1501	581493,43	433982,85	1561	578805,29	436113,12			
1442	581007,49	429404,85	1502	581494,19	434008,17	1562	578761,24	436088,42			
1443	580981,44	429413,64	1503	581494,81	434028,19	1563	578736,28	436083,40			
1444	580894,34	429437,14	1504	581495,31	434048,15	1564	578702,17	436081,20			
1445	580815,40	429457,27	1505	581495,92	434068,11	1565	578638,06	436108,89			
1446	580814,44	429470,05	1506	581496,54	434088,14	1566	578479,10	436177,85			
1447	580813,90	429476,27	1507	581497,04	434108,10	1567	578441,87	436393,01			
1448	580811,57	429506,17	1508	581497,66	434128,06	1568	578325,46	437056,94			
1449	580810,07	429525,09	1509	581498,28	434148,02	1569	578191,80	437805,56			
1450	580786,26	429555,95	1510	581170,55	434094,84	1570	578073,10	438489,63			
1451	580713,54	429637,45	1511	581037,72	434837,81	1571	577991,14	438924,01			
1452	580638,20	429746,31	1512	581036,75	434843,55	1572	577980,11	438977,87			
1453	580419,65	430095,71	1513	580971,44	435206,39	1573	577967,74	439014,56			
1454	580373,86	430177,21	1514	580968,06	435226,17	1574	577902,79	439409,92			
1455	580360,68	430234,48	1515	580950,29	435331,59	1575	577903,45	439489,86			
1456	580321,89	430224,81	1516	580866,85	435390,86	1576	577879,15	439502,55			
1457	580254,04	430209,83	1517	580834,76	435411,46	1577	577883,53	439526,25			
1458	580211,72	430435,38	1518	580777,82	435444,17	1578	577899,06	439547,22			
1459	580160,63	430714,72	1519	580738,56	435484,89	1579	577915,84	439574,77			
1460	580115,66	430709,45	1520	580677,70	435552,85	1580	577924,19	439591,42			

A. Wykaz współrzędnych punktów załamania granicy OChK WKT-B część wschodnia i zachodnia; cz. wyspowa (1590-2035)

L.p.	X92	Y92										
1590	564707,04	457066,90	1646	563181,97	466548,09	1702	561138,72	463770,63	1758	561909,77	461414,88	
1591	564717,23	457109,31	1647	562893,67	466618,47	1703	561142,31	463737,05	1759	561894,24	461381,42	
1592	564795,44	457495,66	1648	562710,76	466662,63	1704	561147,29	463725,59	1760	561877,95	461346,54	
1593	564870,07	457874,32	1649	562580,53	466694,13	1705	561238,31	463571,05	1761	561841,38	461288,64	
1594	564942,81	458257,38	1650	562550,57	466701,45	1706	561260,86	463530,08	1762	561812,23	461248,41	
1595	564964,42	458369,34	1651	562536,40	466707,33	1707	561291,08	463475,19	1763	561793,63	461210,15	
1596	564966,66	458381,25	1652	562523,13	466712,55	1708	561295,59	463467,02	1764	561777,94	461183,67	
1597	565018,24	458629,09	1653	561800,79	466894,63	1709	561306,95	463362,51	1765	561724,03	461138,88	
1598	565068,31	458873,63	1654	561752,77	466906,93	1710	561311,65	463285,44	1766	561684,28	461103,80	
1599	565089,09	458992,70	1655	561661,87	466930,04	1711	561316,62	463260,74	1767	561609,62	461038,94	
1600	565115,18	459142,38	1656	561489,19	466973,15	1712	561320,20	463242,88	1768	561601,56	461031,95	
1601	565145,36	459308,41	1657	561466,91	466978,71	1713	561323,95	463202,64	1769	561584,08	461034,30	
1602	565163,96	459370,77	1658	561421,13	466990,16	1714	561323,41	463186,84	1770	561522,19	461027,68	
1603	565241,94	459752,95	1659	561213,13	467043,39	1715	561322,50	463160,62	1771	561409,51	461016,28	
1604	565312,06	460134,58	1660	560993,33	467099,37	1716	561320,68	463107,63	1772	561339,52	461006,85	
1605	565326,01	460210,20	1661	560391,10	467250,85	1717	561320,33	463095,26	1773	561276,17	460988,86	
1606	565384,52	460505,68	1662	560320,24	466895,10	1718	561317,74	463011,61	1774	561221,27	460969,52	
1607	565412,19	460644,67	1663	560279,36	466904,03	1719	561332,33	462892,61	1775	561221,32	460977,52	
1608	565437,50	460772,97	1664	560309,10	466832,02	1720	561336,01	462862,32	1776	561223,25	461124,02	
1609	565439,21	460781,64	1665	560458,26	466458,61	1721	561350,13	462747,88	1777	560977,77	461059,86	
1610	565444,23	460806,67	1666	560592,63	466120,43	1722	561351,08	462740,15	1778	560974,32	461032,47	
1611	565456,99	460878,91	1667	560612,55	466070,21	1723	561354,64	462711,28	1779	560965,95	460967,12	
1612	565486,42	461034,84	1668	560662,82	465943,97	1724	561356,40	462699,19	1780	560956,46	460958,17	
1613	565488,13	461043,79	1669	560743,13	465752,86	1725	561356,99	462694,76	1781	560913,45	460940,41	
1614	565527,38	461251,58	1670	560871,30	465448,14	1726	561361,46	462663,40	1782	560796,60	460894,76	
1615	565548,08	461360,82	1671	560875,93	465438,56	1727	561380,51	462530,45	1783	560802,44	460874,30	
1616	565599,69	461624,52	1672	560891,74	465405,53	1728	561400,02	462394,40	1784	560803,69	460857,30	
1617	565648,11	461871,39	1673	560906,03	465366,37	1729	561471,54	462407,67	1785	560796,79	460858,05	
1618	565671,87	462003,76	1674	560929,51	465302,00	1730	561506,72	462445,79	1786	560789,94	460838,30	
1619	565696,58	462141,84	1675	560939,32	465284,33	1731	561531,93	462478,92	1787	560788,90	460829,61	
1620	565735,98	462350,75	1676	560945,23	465265,88	1732	561570,30	462536,49	1788	560760,34	460826,22	
1621	565740,36	462373,69	1677	560954,09	465240,73	1733	561595,34	462533,79	1789	560606,47	460752,63	
1622	565349,32	462475,95	1678	560986,44	465164,80	1734	561662,49	462536,47	1790	560606,75	460745,64	
1623	565001,87	462565,01	1679	560996,06	465142,28	1735	561754,25	462435,55	1791	560619,11	460743,79	
1624	564956,85	462576,55	1680	561021,74	465082,09	1736	561760,41	462429,14	1792	560619,15	460738,82	
1625	564799,94	462618,05	1681	561033,95	465053,28	1737	561732,54	462395,79	1793	560619,33	460730,14	
1626	564763,16	462627,78	1682	561054,89	465004,08	1738	561707,95	462368,91	1794	560619,35	460726,98	
1627	564308,04	462748,13	1683	561070,95	464966,28	1739	561720,02	462361,14	1795	560620,07	460680,13	
1628	564297,79	462750,88	1684	561085,79	464928,61	1740	561735,89	462350,91	1796	560620,27	460669,57	
1629	564243,63	462765,17	1685	561099,61	464893,75	1741	561765,63	462330,57	1797	560622,62	460503,66	
1630	564266,86	462867,80	1686	561113,89	464857,76	1742	561768,00	462127,19	1798	560681,25	460488,14	
1631	564322,79	463144,69	1687	561134,28	464806,21	1743	561808,71	462083,69	1799	560689,38	460486,12	
1632	564381,69	463457,46	1688	561139,04	464794,08	1744	561833,32	462037,84	1800	560649,98	460354,90	
1633	564388,10	463491,70	1689	561165,31	464730,61	1745	561837,59	462018,44	1801	560647,21	460339,07	
1634	564393,55	463520,63	1690	561188,63	464674,44	1746	561835,16	461987,71	1802	560642,75	460313,35	
1635	564464,14	463894,55	1691	561209,57	464623,84	1747	561824,78	461977,74	1803	560620,95	460246,75	
1636	564537,38	464274,65	1692	561231,76	464570,49	1748	561770,95	461964,21	1804	560618,88	460227,77	
1637	564609,99	464638,01	1693	561251,01	464524,25	1749	561766,17	461936,15	1805	560625,87	459973,95	
1638	564681,25	465007,47	1694	561269,46	464479,95	1750	561794,93	461870,43	1806	560624,46	459956,59	
1639	564752,85	465379,46	1695	561288,93	464433,04	1751	561832,12	461766,47	1807	560615,90	459956,59	
1640	564823,11	465757,35	1696	561290,33	464424,17	1752	561859,24	461684,55	1808	560419,18	459940,37	
1641	564839,06	465829,27	1697	561305,88	464427,18	1753	561908,49	461672,71	1809	560418,38	459756,00	
1642	564870,18	465973,04	1698	561283,94	464311,33	1754	561946,98	461671,87	1810	560325,16	459759,26	
1643	564905,13	466126,78	1699	561198,66	463860,02	1755	561952,23	461668,62	1811	560319,29	459716,24	
1644	564087,98	466328,57	1700	561131,91	463833,57	1756	561945,33	461571,84	1812	560272,14	459370,04	
1645	563371,36	466501,16	1701	561138,24	463774,86	1757	561927,89	461485,00	1813	560291,11	459349,76	

1814	560394,67	459334,09	1876	560565,40	458482,79	1938	560985,49	457267,26	2000	562142,03	456665,11
1815	560397,94	459236,22	1877	560578,43	458454,39	1939	561009,96	457279,38	2001	562156,71	456714,98
1816	560406,03	459226,74	1878	560580,12	458426,23	1940	561049,87	457294,05	2002	562216,68	456711,49
1817	560412,59	459214,02	1879	560573,29	458405,06	1941	561104,99	457310,94	2003	562321,80	456696,50
1818	560413,01	459190,36	1880	560569,39	458392,86	1942	561122,76	457313,38	2004	562320,13	456684,72
1819	560417,30	459130,28	1881	560583,76	458325,82	1943	561153,07	457319,03	2005	562481,98	456644,24
1820	560419,87	459128,02	1882	560582,68	458296,43	1944	561165,98	457331,18	2006	562520,46	456829,54
1821	560431,53	459117,97	1883	560577,17	458239,77	1945	561214,26	457417,99	2007	562608,48	456799,28
1822	560440,96	459107,09	1884	560587,14	458192,45	1946	561230,19	457464,85	2008	562672,52	456777,14
1823	560449,95	459096,27	1885	560586,33	458169,92	1947	561245,65	457502,84	2009	562741,46	456678,69
1824	560453,60	459085,00	1886	560576,56	458155,85	1948	561290,85	457572,95	2010	562841,52	456596,39
1825	560455,20	459080,18	1887	560569,32	458144,09	1949	561318,76	457611,24	2011	562937,69	456549,41
1826	560479,74	459071,64	1888	560564,07	458134,23	1950	561331,95	457616,33	2012	563078,37	456525,81
1827	560489,20	459070,72	1889	560564,13	458126,77	1951	561375,62	457633,18	2013	563103,12	456518,78
1828	560491,02	459065,49	1890	560569,59	458113,30	1952	561470,04	457671,79	2014	563130,27	456504,84
1829	560492,05	459062,67	1891	560579,78	458104,51	1953	561608,61	457697,34	2015	563171,58	456499,77
1830	560484,99	459055,55	1892	560597,11	458094,71	1954	561646,13	457679,72	2016	563268,64	456502,93
1831	560461,76	459053,67	1893	560599,86	458034,02	1955	561706,55	457651,41	2017	563295,82	456497,87
1832	560440,51	459054,64	1894	560607,57	458029,32	1956	561738,27	457635,36	2018	563365,49	456492,92
1833	560434,91	459047,19	1895	560611,47	458015,57	1957	561745,33	457629,91	2019	563647,49	456608,35
1834	560437,22	459036,05	1896	560611,48	458002,46	1958	561786,41	457434,73	2020	563665,66	456615,77
1835	560444,75	459027,17	1897	560610,38	457975,35	1959	561801,42	457422,90	2021	563694,24	456628,19
1836	560455,19	459015,83	1898	560624,06	457936,61	1960	561820,07	457401,69	2022	563725,26	456653,86
1837	560468,39	459006,87	1899	560627,78	457930,45	1961	561813,27	457315,05	2023	563823,95	456736,59
1838	560482,08	459005,44	1900	560640,98	457921,96	1962	561786,95	457235,30	2024	563902,42	456753,82
1839	560487,34	459001,78	1901	560663,69	457842,49	1963	561763,75	457167,67	2025	563907,75	456754,94
1840	560497,29	458995,01	1902	560662,29	457825,47	1964	561753,70	457159,72	2026	563911,20	456754,77
1841	560505,15	458973,16	1903	560651,11	457819,39	1965	561736,70	457133,55	2027	563913,86	456755,47
1842	560513,32	458954,80	1904	560631,09	457805,97	1966	561711,22	457109,06	2028	564140,08	456816,89
1843	560512,06	458945,52	1905	560626,80	457800,89	1967	561683,39	457075,34	2029	564145,96	456818,49
1844	560508,88	458927,40	1906	560626,83	457785,29	1968	561672,97	457059,05	2030	564170,25	456825,09
1845	560506,39	458919,31	1907	560630,18	457770,59	1969	561657,28	457034,51	2031	564258,28	456843,88
1846	560504,33	458912,77	1908	560640,06	457760,19	1970	561630,42	456990,98	2032	564297,31	456856,66
1847	560515,67	458899,96	1909	560659,53	457759,28	1971	561608,87	456963,83	2033	564554,94	457012,27
1848	560527,53	458891,93	1910	560668,73	457763,13	1972	561600,75	456938,08	2034	564698,17	457063,46
1849	560530,17	458882,00	1911	560682,32	457645,32	1973	561595,98	456887,89	2035	564707,04	457066,90
1850	560531,32	458877,77	1912	560568,98	457608,83	1974	561593,95	456840,34			
1851	560511,89	458874,45	1913	560560,13	457490,15	1975	561590,02	456783,31			
1852	560496,81	458869,21	1914	560581,88	457445,22	1976	561584,49	456742,12			
1853	560493,21	458860,23	1915	560514,50	457431,11	1977	561581,82	456692,95			
1854	560491,58	458855,98	1916	560529,44	457401,73	1978	561581,15	456680,04			
1855	560504,90	458845,74	1917	560555,43	457380,44	1979	561551,36	456653,56			
1856	560509,93	458843,30	1918	560575,31	457357,76	1980	561509,82	456622,80			
1857	560517,07	458839,93	1919	560584,75	457346,14	1981	561480,47	456585,03			
1858	560528,03	458833,77	1920	560523,28	457318,50	1982	561431,57	456543,65			
1859	560527,09	458826,17	1921	560518,97	457302,87	1983	561526,35	456528,77			
1860	560519,04	458818,16	1922	560523,69	457297,33	1984	561516,66	456468,85			
1861	560511,89	458808,69	1923	560526,61	457293,92	1985	561561,74	456451,72			
1862	560513,82	458790,75	1924	560540,32	457290,62	1986	561595,33	456438,98			
1863	560518,29	458775,66	1925	560546,88	457265,06	1987	561645,89	456419,74			
1864	560520,01	458769,90	1926	560587,79	457204,64	1988	561675,88	456411,27			
1865	560527,55	458758,60	1927	560627,03	457206,60	1989	561750,73	456398,57			
1866	560538,84	458751,97	1928	560643,67	457198,41	1990	561757,05	456401,32			
1867	560561,14	458745,30	1929	560665,32	457202,64	1991	561741,21	456455,28			
1868	560559,96	458728,08	1930	560675,07	457193,85	1992	561729,10	456516,01			
1869	560558,78	458709,58	1931	560708,63	457185,14	1993	561752,05	456535,64			
1870	560557,59	458692,29	1932	560723,75	457185,61	1994	561780,37	456540,20			
1871	560554,05	458638,94	1933	560760,70	457207,38	1995	561907,52	456536,44			
1872	560542,64	458620,02	1934	560816,04	457224,41	1996	561902,29	456623,70			
1873	560517,57	458548,13	1935	560855,87	457160,29	1997	561974,42	456616,29			
1874	560584,80	458554,29	1936	560902,35	457199,02	1998	562109,78	456602,52			
1875	560572,27	458511,55	1937	560946,66	457244,06	1999	562132,69	456590,89			

Załącznik nr 4 do uchwały Nr IX/181/19 Sejmiku Województwa Kujawsko-Pomorskiego z dnia 2.09.2019 r.

Wykaz obszarów, na których nie obowiązują zakazy wymienione w § 5 pkt. 3, 7
poprzez wskazanie współrzędnych punktów załamania granic tych obszarów wraz z ich numerami
(1-344)

Tab. 1 Wykaz współrzędnych terenów położonych w gminie Nowa Wieś Wielka.

L.p.	id	x92	y92
1	1	571786,88	436451,60
2	1	571780,26	436473,04
3	1	571772,28	436470,46
4	1	571769,62	436478,14
5	1	571735,73	436467,49
6	1	571741,71	436444,29
7	1	571773,45	436449,81
8	1	571786,88	436451,60
9	2	571513,39	436291,19
10	2	571566,74	436352,48
11	2	571578,40	436354,11
12	2	571636,46	436354,07
13	2	571662,04	436354,08
14	2	571695,29	436354,92
15	2	571715,36	436359,41
16	2	571693,57	436426,01
17	2	571619,95	436407,93
18	2	571612,46	436444,73
19	2	571564,51	436437,25
20	2	571563,27	436413,49
21	2	571502,15	436408,99
22	2	571481,52	436404,89
23	2	571460,06	436379,11
24	2	571494,19	436313,08
25	2	571513,39	436291,19
26	3	570981,75	436458,81
27	3	571019,94	436506,48
28	3	570966,11	436556,57
29	3	570937,16	436508,41
30	3	570934,20	436505,42
31	3	570981,75	436458,81
32	4	571007,32	436712,44
33	4	571027,57	436737,67
34	4	571040,03	436762,59
35	4	571049,43	436774,93
36	4	571064,95	436762,58
37	4	571105,67	436811,77
38	4	571093,78	436828,45
39	4	571125,47	436863,02
40	4	571229,74	436917,73
41	4	571245,32	436925,51
42	4	571252,48	436914,54
43	4	571257,57	436907,36
44	4	571266,40	436913,18
45	4	571290,78	436928,12
46	4	571298,86	436914,20
47	4	571309,67	436920,92
48	4	571300,12	436937,23
49	4	571362,41	437004,54
50	4	571398,36	436976,97
51	4	571444,11	437042,04
52	4	571460,71	437031,79
53	4	571471,29	437047,36
54	4	571453,65	437061,02
55	4	571457,70	437066,44
56	4	571537,23	437108,27
57	4	571526,68	437124,37
58	4	571541,79	437133,62
59	4	571623,68	437182,53
60	4	571655,04	437182,80
61	4	571687,35	437195,57
62	4	571688,15	437194,10
63	4	571690,59	437194,34
64	4	571696,27	437177,37
65	4	571787,34	437187,01
66	4	571806,53	437191,22
67	4	571802,00	437206,12
68	4	571812,76	437208,01
69	4	571864,65	437212,31
70	4	571872,46	437209,99
71	4	571889,74	437215,65
72	4	571851,97	437348,80
73	4	571822,61	437348,21
74	4	571749,13	437311,23
75	4	571739,84	437298,36
76	4	571723,99	437303,32
77	4	571714,89	437301,66
78	4	571700,72	437305,16
79	4	571699,88	437309,31
80	4	571692,46	437306,87
81	4	571663,18	437317,82
82	4	571643,84	437325,09
83	4	571634,98	437331,28
84	4	571574,22	437376,38
85	4	571561,20	437385,53
86	4	571555,17	437370,16
87	4	571550,85	437351,25
88	4	571550,55	437340,78
89	4	571552,18	437326,11
90	4	571564,86	437343,45
91	4	571598,32	437318,86
92	4	571582,94	437296,25
93	4	571569,20	437283,19
94	4	571577,46	437272,36
95	4	571592,31	437259,74
96	4	571601,06	437254,08
97	4	571616,48	437240,13
98	4	571608,50	437238,15
99	4	571585,05	437228,05
100	4	571512,43	437184,97
101	4	571422,30	437136,56
102	4	571409,08	437126,59
103	4	571393,58	437112,56
104	4	571385,99	437097,97
105	4	571381,48	437085,84
106	4	571376,01	437061,68
107	4	571376,67	437036,86
108	4	571208,12	436972,13
109	4	571110,13	436921,19
110	4	571070,84	436889,81
111	4	570992,00	436803,83
112	4	570976,95	436781,16
113	4	570954,42	436734,49
114	4	571007,32	436712,44
115	5	571831,04	437598,22
116	5	571825,36	437573,26
117	5	571813,86	437551,24
118	5	571829,81	437538,83
119	5	571843,62	437563,23
120	5	571868,41	437623,86
121	5	571852,48	437634,45
122	5	571859,43	437656,48
123	5	571913,76	437669,53
124	5	571910,96	437679,35
125	5	571972,14	437695,84
126	5	571984,54	437691,91
127	5	571987,98	437623,60
128	5	572020,88	437625,17
129	5	572017,17	437671,74
130	5	572093,21	437674,60
131	5	572177,18	437674,28
132	5	572295,15	437660,05
133	5	572344,62	437653,38
134	5	572347,15	437681,92
135	5	572337,88	437684,75
136	5	572322,60	437687,57
137	5	572307,36	437687,98
138	5	572173,36	437686,31
139	5	572083,98	437683,14
140	5	572018,65	437711,67
141	5	571986,96	437719,92
142	5	571941,24	437720,53
143	5	571879,26	437705,38
144	5	571860,57	437697,42
145	5	571844,35	437678,69

146	5	571835,36	437616,79
147	5	571831,04	437598,22
148	6	572414,03	437661,59
149	6	572391,50	437632,45
150	6	572420,07	437598,81
151	6	572462,45	437573,14
152	6	572527,84	437539,24
153	6	572537,00	437536,07
154	6	572555,97	437540,21
155	6	572564,93	437544,35
156	6	572627,84	437419,27
157	6	572672,35	437443,19
158	6	572682,13	437426,41
159	6	572714,83	437443,81
160	6	572727,93	437419,50
161	6	572770,99	437443,80
162	6	572766,99	437452,40
163	6	572829,59	437487,89
164	6	572835,58	437480,99
165	6	572869,30	437505,18
166	6	572882,07	437575,10
167	6	572886,49	437594,60
168	6	572891,83	437594,34
169	6	572893,36	437613,41
170	6	572880,12	437613,97
171	6	572882,32	437641,70
172	6	572893,44	437641,44
173	6	572922,17	437716,47
174	6	572898,36	437725,61
175	6	572911,40	437757,98
176	6	572944,94	437744,66
177	6	572963,02	437791,58
178	6	572902,16	437809,64
179	6	572875,62	437781,19
180	6	572857,47	437756,41
181	6	572836,02	437721,12
182	6	572825,87	437697,78
183	6	572806,17	437629,58
184	6	572803,04	437614,05
185	6	572802,36	437597,54
186	6	572804,47	437581,13
187	6	572806,46	437573,04
188	6	572807,09	437567,75
189	6	572799,51	437552,16
190	6	572772,16	437542,41
191	6	572754,45	437535,41
192	6	572740,55	437527,18
193	6	572728,13	437515,82
194	6	572722,30	437510,37
195	6	572707,26	437512,12
196	6	572683,79	437512,29
197	6	572636,54	437510,74
198	6	572622,79	437507,61
199	6	572621,89	437508,67
200	6	572563,95	437594,11
201	6	572541,28	437617,96
202	6	572527,26	437626,77
203	6	572509,60	437633,92
204	6	572414,03	437661,59

Tab. 2 Wykaz współrzędnych terenów położonych w gminie Rojewo.

L.p.	id	X92	Y92
205	7	569381,68	459736,78
206	7	569371,76	459725,89
207	7	569367,03	459719,41
208	7	569362,87	459712,26
209	7	569359,15	459704,85
210	7	569356,10	459697,17
211	7	569353,72	459689,23
212	7	569352,01	459681,10
213	7	569351,25	459679,08
214	7	569339,15	459662,53
215	7	569334,65	459655,92
216	7	569330,59	459648,70
217	7	569327,21	459641,16
218	7	569324,38	459633,35
219	7	569322,22	459625,41
220	7	569320,31	459614,39
221	7	569315,55	459572,14
222	7	569307,35	459556,16
223	7	569299,24	459555,15
224	7	569291,13	459553,41
225	7	569283,14	459551,06
226	7	569275,50	459548,04
227	7	569268,07	459544,42
228	7	569260,99	459540,20
229	7	569254,25	459535,38
230	7	569247,95	459530,02
231	7	569242,11	459524,14
232	7	569236,71	459517,85
233	7	569231,88	459511,10
234	7	569221,49	459489,94
235	7	569217,80	459479,57
236	7	569247,71	459479,82
237	7	569246,22	459458,40
238	7	569311,92	459462,11
239	7	569319,66	459467,27
240	7	569329,34	459467,29
241	7	569358,80	459467,67
242	7	569375,77	459593,18
243	7	569378,71	459706,49
244	7	569404,97	459704,63
245	7	569407,61	459735,32
246	7	569381,68	459736,78
247	7	569321,03	460250,69
248	7	569286,46	460248,39
249	7	569296,38	460205,05
250	7	569282,74	460173,80
251	7	569279,59	460164,24
252	7	569275,75	460144,01
253	7	569275,34	460126,96
254	7	569284,56	460074,55
255	7	569277,95	460026,65
256	7	569270,87	460008,47
257	7	569267,69	459989,65
258	7	569264,63	459970,43

259	7	569265,65	459954,40
260	7	569269,76	459928,66
261	7	569275,14	459909,71
262	7	569284,07	459892,40
263	7	569292,38	459883,14
264	7	569304,95	459869,16
265	7	569382,76	459873,56
266	7	569381,69	459909,46
267	7	569373,01	459909,12
268	7	569373,28	459943,95
269	7	569365,95	459942,95
270	7	569365,95	459956,17
271	7	569370,17	459956,54
272	7	569371,23	460029,70
273	7	569343,66	460028,33
274	7	569341,62	460086,84
275	7	569348,96	460087,23
276	7	569350,30	460139,46
277	7	569332,18	460138,44
278	7	569331,47	460224,54
279	7	569322,13	460225,20
280	7	569321,03	460250,69
281	9	569042,51	459375,34
282	9	569027,87	459331,05
283	9	569016,20	459304,37
284	9	569001,65	459288,95
285	9	569001,42	459288,75
286	9	568996,03	459282,53
287	9	568991,19	459275,84
288	9	568986,80	459268,76
289	9	568983,08	459261,34
290	9	568980,03	459253,66
291	9	568977,54	459245,79
292	9	568975,30	459234,97
293	9	568971,61	459210,57
294	9	569049,10	459188,21
295	9	569108,17	459357,30
296	9	569042,51	459375,34

Tab. 3 Wykaz współrzędnych terenów położonych w gminie Solec Kujawski.

L.p.	id	X92	Y92
297	11	577261,16	445087,96
298	11	577254,10	445082,32
299	11	577244,06	445075,44
300	11	577240,97	445073,12
301	11	577234,58	445067,82
302	11	577228,64	445062,06
303	11	577220,32	445050,17
304	11	577216,67	445048,92
305	11	577209,03	445045,48
306	11	577189,06	445032,19
307	11	577178,70	445023,43
308	11	577161,78	445005,34
309	11	577182,27	444964,30
310	11	577290,52	445009,90
311	11	577280,91	445033,78

312	11	577280,17	445039,46
313	11	577261,16	445087,96
314	12	577374,97	444890,39
315	12	577380,01	444897,01
316	12	577384,38	444904,03
317	12	577388,08	444911,44
318	12	577391,33	444919,05
319	12	577395,18	444932,57
320	12	577396,97	444940,83
321	12	577401,92	444945,64
322	12	577395,23	444966,94
323	12	577318,69	444939,26
324	12	577333,17	444879,59
325	12	577374,97	444890,39
326	13	577816,54	443614,42
327	13	577813,77	443614,05
328	13	577806,77	443612,76
329	13	577721,19	443570,02
330	13	577760,32	443552,92
331	13	577814,89	443575,07
332	13	577891,70	443607,60
333	13	577913,83	443607,59
334	13	577944,81	443611,97
335	13	577937,44	443623,94
336	13	577925,23	443659,65
337	13	577899,96	443642,73
338	13	577897,65	443640,56
339	13	577894,99	443639,46
340	13	577874,33	443627,69
341	13	577854,10	443617,67
342	13	577845,87	443617,64
343	13	577838,64	443617,02
344	13	577816,54	443614,42

Załącznik nr 5 do uchwały Nr IX/181/19 Sejmiku Województwa Kujawsko-Pomorskiego z dnia 2.09.2019 r.

Wykaz obszarów, na których nie obowiązują zakazy wymienione w § 5 pkt. 1, 4, 5 poprzez wskazanie współrzędnych punktów załamania granic tych obszarów wraz z ich numerami (1-97)

Tab. 1 Wykaz współrzędnych terenów położonych w gminie Białe Błota.

L.p.	id	X92	Y92
1	A	578469,86	429340,85
2	A	578992,24	429624,74
3	A	578247,79	430211,33
4	A	578211,14	429583,07
5	A	578469,86	429340,85

Tab. 2 Wykaz współrzędnych terenów położonych w gminie Bydgoszcz.

L.p.	id	X92	Y92
6	B	577619,38	438744,46
7	B	578037,26	438682,39
8	B	577991,14	438924,01
9	B	577980,11	438977,87
10	B	577967,74	439014,56
11	B	577902,79	439409,92
12	B	577903,45	439489,86
13	B	577879,15	439502,55
14	B	577883,53	439526,25
15	B	577840,70	439491,08
16	B	577768,42	439437,23
17	B	577751,06	439376,17
18	B	577740,80	439316,75
19	B	577728,01	439246,23
20	B	577726,66	439238,71
21	B	577724,43	439230,71
22	B	577711,85	439187,27
23	B	577705,53	439159,51
24	B	577699,94	439135,86
25	B	577687,81	439065,68
26	B	577669,61	438974,73
27	B	577668,88	438970,97
28	B	577659,67	438917,31
29	B	577648,88	438864,65
30	B	577632,81	438798,71
31	B	577619,38	438744,46

Tab. 3 Wykaz współrzędnych terenów położonych w gminie Nowa Wieś Wielka.

L.p.	id	X92	Y92
32	C	577924,19	439591,42
33	C	577799,97	439608,02
34	C	577657,45	439628,94
35	C	577450,08	439589,14

36	C	576515,52	439417,34
37	C	575635,48	439270,64
38	C	575708,87	438903,97
39	C	576400,30	438880,92
40	C	577230,10	438813,88
41	C	577619,38	438744,46
42	C	577632,81	438798,71
43	C	577648,88	438864,65
44	C	577659,67	438917,31
45	C	577668,88	438970,97
46	C	577669,61	438974,73
47	C	577687,81	439065,68
48	C	577699,94	439135,86
49	C	577705,53	439159,51
50	C	577711,85	439187,27
51	C	577724,43	439230,71
52	C	577726,66	439238,71
53	C	577728,01	439246,23
54	C	577740,80	439316,75
55	C	577751,06	439376,17
56	C	577768,42	439437,23
57	C	577840,70	439491,08
58	C	577883,53	439526,25
59	C	577899,06	439547,22
60	C	577915,84	439574,77
61	C	577924,08	439591,29
62	C	577924,19	439591,42

Tab. 4 Wykaz współrzędnych terenów położonych w gminie Solec Kujawski.

L.p.	id	X92	Y92
63	D	577889,59	442929,27
64	D	577849,22	442994,52
65	D	577847,12	443021,16
66	D	577762,28	442944,64
67	D	577725,01	443010,73
68	D	577691,54	442991,30
69	D	577717,22	442945,71
70	D	577737,12	442890,67
71	D	577736,56	442862,39
72	D	577748,59	442842,44
73	D	577758,03	442825,19
74	D	577771,92	442807,20
75	D	577832,49	442867,15
76	D	577889,59	442929,27
77	E	577596,37	443355,48
78	E	577566,88	443394,66
79	E	577545,69	443417,93
80	E	577533,91	443426,77
81	E	577431,31	443346,70

82	E	577312,58	443266,16
83	E	577321,34	443221,70
84	E	577341,22	443186,56
85	E	577356,96	443162,76
86	E	577368,48	443109,96
87	E	577408,08	443034,78
88	E	577674,68	443212,95
89	E	577666,35	443221,76
90	E	577644,71	443208,51
91	E	577571,75	443207,65
92	E	577551,43	443223,95
93	E	577568,19	443236,28
94	E	577554,13	443249,92
95	E	577606,02	443291,67
96	E	577608,18	443325,13
97	E	577596,37	443355,48

Wykaz obszarów wymienionych w § 8

poprzez wskazanie współrzędnych punktów załamania granic tych obszarów wraz z ich numerami

(1-205)

Tab. 1 Wykaz współrzędnych terenów położonych w gminie Solec Kujawski.

L.p	id	X92	Y92
1	10	568656,5	447709,1
2	10	568652,0	447707,8
3	10	568622,6	447673,2
4	10	568619,3	447669,4
5	10	568608,5	447657,1
6	10	568600,0	447647,2
7	10	568590,9	447635,9
8	10	568564,2	447605,6
9	10	568562,2	447603,3
10	10	568539,0	447577,6
11	10	568515,6	447550,7
12	10	568511,1	447539,1
13	10	568482,0	447464,8
14	10	568419,2	447403,1
15	10	568388,6	447386,2
16	10	568382,4	447382,8
17	10	568354,2	447367,4
18	10	568326,2	447351,6
19	10	568279,9	447315,8
20	10	568194,3	447249,4
21	10	568182,3	447236,6
22	10	568133,9	447191,1
23	10	568115,5	447173,0
24	10	568041,7	447162,4
25	10	568040,2	447151,0
26	10	568038,9	447145,1
27	10	568022,4	447079,1
28	10	568022,9	447049,9
29	10	568022,1	447017,0
30	10	568043,0	446943,8
31	10	568044,1	446935,1
32	10	568056,4	446896,3
33	10	568063,3	446840,7
34	10	568063,9	446821,4
35	10	568068,6	446806,2
36	10	568072,2	446785,3
37	10	568082,7	446739,7
38	10	568116,2	446750,6
39	10	568164,3	446766,3
40	10	568198,7	446777,6
41	10	568202,3	446779,0
42	10	568205,4	446780,3
43	10	568211,4	446782,6
44	10	568249,2	446797,6
45	10	568281,0	446795,6
46	10	568311,9	446793,6
47	10	568321,6	446790,7
48	10	568359,0	446779,5
49	10	568388,2	446762,4
50	10	568450,9	446725,6
51	10	568514,3	446609,0
52	10	568520,5	446602,5
53	10	568569,3	446550,6
54	10	568587,1	446510,4
55	10	568619,7	446367,4
56	10	568677,8	446381,7
57	10	568706,4	446413,6
58	10	568734,6	446401,0
59	10	568814,6	446405,0
60	10	568851,4	446421,5
61	10	568902,5	446434,5
62	10	568928,8	446540,8
63	10	568935,0	446566,5
64	10	568941,2	446591,6
65	10	568968,2	446617,8
66	10	569008,0	446622,7
67	10	569009,0	446622,8
68	10	569022,4	446623,4
69	10	569027,9	446624,7
70	10	569046,6	446637,5
71	10	569060,7	446648,5
72	10	569098,7	446675,7
73	10	569099,7	446676,5
74	10	569112,1	446685,4
75	10	569143,6	446737,6
76	10	569168,7	446809,9
77	10	569193,2	446837,4
78	10	569252,3	446909,0
79	10	569274,1	446897,2
80	10	569276,2	446896,0
81	10	569287,8	446888,8
82	10	569345,0	446855,8
83	10	569349,4	446853,3
84	10	569349,2	446847,2
85	10	569348,3	446815,0
86	10	569346,7	446766,7
87	10	569445,7	446784,1
88	10	569509,5	446795,2
89	10	569539,9	446794,7
90	10	569550,5	446796,6
91	10	569624,0	446808,4
92	10	569641,2	446811,1
93	10	569659,9	446815,1
94	10	569700,6	446822,1
95	10	569785,4	446837,6
96	10	569789,6	446838,7
97	10	569845,0	446872,7
98	10	569921,8	446944,7
99	10	569923,3	447033,3
100	10	569876,5	447030,3
101	10	569868,1	447028,6
102	10	569848,3	447027,0
103	10	569849,1	447056,4
104	10	569849,2	447064,5
105	10	569850,7	447104,0
106	10	569805,0	447103,6
107	10	569794,4	447103,0
108	10	569762,8	447103,6
109	10	569757,5	447083,3
110	10	569755,1	447074,8
111	10	569752,1	447106,4
112	10	569747,7	447124,8
113	10	569739,5	447143,1
114	10	569725,0	447171,2
115	10	569718,6	447182,2
116	10	569710,1	447197,5
117	10	569678,0	447234,6
118	10	569642,2	447294,8
119	10	569647,7	447299,2
120	10	569665,0	447312,5
121	10	569738,3	447368,1
122	10	569824,3	447308,5
123	10	569831,8	447299,0
124	10	569871,0	447198,7
125	10	569873,2	447199,6
126	10	569875,9	447200,3
127	10	569969,0	447233,5
128	10	569973,7	447235,0
129	10	570259,4	447336,1
130	10	570283,6	447344,2

131	10	570281,5	447361,8	186	10	569163,2	448077,2
132	10	570291,2	447393,0	187	10	569056,9	447929,5
133	10	570278,2	447450,7	188	10	569039,2	447904,4
134	10	570278,0	447508,0	189	10	568947,2	447936,5
135	10	570277,1	447539,4	190	10	568881,0	447800,3
136	10	570272,3	447573,5	191	10	568831,4	447721,0
137	10	570265,5	447634,6	192	10	568803,8	447670,1
138	10	570262,1	447712,7	193	10	568796,5	447639,3
139	10	570332,2	447725,6	194	10	568797,7	447617,0
140	10	570339,2	447726,9	195	10	568711,6	447640,9
141	10	570403,2	447623,6	196	10	568706,1	447646,0
142	10	570484,3	447546,7	197	10	568700,4	447648,8
143	10	570812,1	447647,1	198	10	568688,1	447657,5
144	10	571143,0	447760,8	199	10	568656,5	447709,1
145	10	571137,0	447786,0	200	10	569509,5	446795,2
146	10	571049,9	448285,4	201	10	569503,9	446842,4
147	10	571047,7	448294,7	202	10	569497,7	446890,7
148	10	570611,7	448256,8	203	10	569609,9	446910,7
149	10	570591,8	448407,2	204	10	569539,9	446794,7
150	10	570578,8	448487,9	205	10	569509,5	446795,2
151	10	570564,6	448556,6				
152	10	570552,2	448551,2				
153	10	570537,9	448570,9				
154	10	570490,7	448597,7				
155	10	570479,2	448600,3				
156	10	570440,4	448606,9				
157	10	570396,2	448604,7				
158	10	570341,5	448599,8				
159	10	570337,8	448599,4				
160	10	570293,2	448594,0				
161	10	570232,6	448598,8				
162	10	570209,2	448600,7				
163	10	570135,1	448604,7				
164	10	570077,2	448587,0				
165	10	569981,6	448581,8				
166	10	569931,8	448567,1				
167	10	569808,0	448565,2				
168	10	569751,2	448530,2				
169	10	569642,7	448487,7				
170	10	569675,5	448403,5				
171	10	569640,4	448376,6				
172	10	569633,8	448393,6				
173	10	569560,4	448367,0				
174	10	569538,6	448354,4				
175	10	569516,8	448332,6				
176	10	569463,3	448297,2				
177	10	569419,4	448267,0				
178	10	569337,0	448234,1				
179	10	569351,8	448193,5				
180	10	569314,1	448168,8				
181	10	569339,7	448111,9				
182	10	569332,7	448110,8				
183	10	569256,5	448094,6				
184	10	569193,1	448082,4				
185	10	569169,0	448072,4				

Załącznik nr 7 do uchwały Nr IX/181/19Sejmiku Województwa Kujawsko-Pomorskiego z dnia 2.09.2019 r.

Wykaz obszarów, na których nie obowiązują zakazy wymienione w § 5 pkt. 2 poprzez wskazanie współrzędnych punktów załamania granic tych obszarów wraz z ich numerami (1-57)

Tab. 1 Wykaz współrzędnych terenów położonych w gminie Bydgoszcz.

L.p.	id	X92	Y92
1	B	577619,38	438744,46
2	B	578037,26	438682,39
3	B	577991,14	438924,01
4	B	577980,11	438977,87
5	B	577967,74	439014,56
6	B	577902,79	439409,92
7	B	577903,45	439489,86
8	B	577879,15	439502,55
9	B	577883,53	439526,25
10	B	577840,70	439491,08
11	B	577768,42	439437,23
12	B	577751,06	439376,17
13	B	577740,80	439316,75
14	B	577728,01	439246,23
15	B	577726,66	439238,71
16	B	577724,43	439230,71
17	B	577711,85	439187,27
18	B	577705,53	439159,51
19	B	577699,94	439135,86
20	B	577687,81	439065,68
21	B	577669,61	438974,73
22	B	577668,88	438970,97
23	B	577659,67	438917,31
24	B	577648,88	438864,65
25	B	577632,81	438798,71
26	B	577619,38	438744,46

41	C	577669,61	438974,73
42	C	577687,81	439065,68
43	C	577699,94	439135,86
44	C	577705,53	439159,51
45	C	577711,85	439187,27
46	C	577724,43	439230,71
47	C	577726,66	439238,71
48	C	577728,01	439246,23
49	C	577740,80	439316,75
50	C	577751,06	439376,17
51	C	577768,42	439437,23
52	C	577840,70	439491,08
53	C	577883,53	439526,25
54	C	577899,06	439547,22
55	C	577915,84	439574,77
56	C	577924,08	439591,29
57	C	577924,19	439591,42

Tab. 2 Wykaz współrzędnych terenów położonych w gminie Nowa Wieś Wielka.

L.p.	id	X92	Y92
27	C	577924,19	439591,42
28	C	577999,97	439608,02
29	C	577657,45	439628,94
30	C	577450,08	439589,14
31	C	576515,52	439417,34
32	C	575635,48	439270,64
33	C	575708,87	438903,97
34	C	576400,30	438880,92
35	C	577230,10	438813,88
36	C	577619,38	438744,46
37	C	577632,81	438798,71
38	C	577648,88	438864,65
39	C	577659,67	438917,31
40	C	577668,88	438970,97

Uzasadnienie

1. Przedmiot regulacji:

Zakres regulacji dotyczy przyjęcia uchwały w sprawie Obszaru Chronionego Krajobrazu Wydm Kotliny Toruńsko-Bydgoskiej - część wschodnia i zachodnia.

2. Podstawa prawna:

- ustawa z dnia 16 kwietnia 2004 r. o ochronie przyrody (Dz. U. z 2018 r. poz. 1614, 2244, 2340):

Art. 23. 2. Wyznaczenie obszaru chronionego krajobrazu następuje w drodze uchwały sejmiku województwa, która określa jego nazwę, położenie, obszar, sprawującego nadzór, ustalenia dotyczące czynnej ochrony ekosystemów oraz zakazy właściwe dla danego obszaru chronionego krajobrazu lub jego części, wybrane spośród zakazów wymienionych w art. 24 ust. 1, wynikające z potrzeb jego ochrony. Likwidacja lub zmniejszenie obszaru chronionego krajobrazu następuje w drodze uchwały sejmiku województwa, wyłącznie z powodu bezpowrotnej utraty wyróżniającego się krajobrazu o zróżnicowanych ekosystemach i możliwości zaspokajania potrzeb związanych z turystyką i wypoczynkiem.

3. Konsultacje wymagane przepisami prawa (łącznie z przepisami wewnętrznymi):

Zgodnie z art. 23 ust. 3 ustawy o ochronie przyrody, projekt uchwały, został przedstawiony Radzie Gminy Białe Błota, Radzie Miejskiej Gniewkowa, Radzie Gminy Nowa Wieś Wielka, Radzie Gminy Rojewo, Radzie Miejskiej w Solcu Kujawskim, Radzie Miasta Bydgoszczy oraz Regionalnemu Dyrektorowi Ochrony Środowiska w Bydgoszczy w celu uzgodnienia.

W związku z powyższym Rada Gminy Nowa Wieś Wielka uchwałą nr VIII/77/2019 z dnia 25 czerwca 2019 r., postanowiła uzgodnić projekt uchwały w sprawie Obszaru Chronionego Krajobrazu Wydm Kotliny Toruńsko-Bydgoskiej - część wschodnia i zachodnia. Z kolei Rada Gminy Białe Błota, Rada Miejska Gniewkowa, Rada Gminy Rojewo, Rada Miejska w Solcu Kujawskim, Rada Miasta Bydgoszczy nie podjęły w ustawowym czasie stosownej uchwały w sprawie uzgodnienia przedmiotowego projektu uchwały. Zgodnie z art. 23 ust. 3a ustawy o ochronie przyrody, brak przedstawienia stanowiska w terminie miesiąca od dnia otrzymania projektu uchwały, jest uważane za uzgodnienie projektu.

Regionalny Dyrektor Ochrony Środowiska w Bydgoszczy pismem z dnia 5 lipca 2019 r. (znak: WST.622.13.2019.PS) postanowił uzgodnić niniejszy projekt uchwały Sejmiku Województwa Kujawsko-Pomorskiego w sprawie Obszaru Chronionego Krajobrazu Wydm Kotliny Toruńsko-Bydgoskiej – część wschodnia i zachodnia.

Należy jednak podkreślić, że poprzedni projekt uchwały nr IIII/89/19 Sejmiku Województwa Kujawsko-Pomorskiego z dnia 18 lutego 2019 r. w sprawie Obszaru Chronionego Krajobrazu Wydm Kotliny Toruńsko-Bydgoskiej – część wschodnia i zachodnia nie uzyskał uzgodnienia Rady Gminy Nowa Wieś Wielka – Uchwała nr VI/55/19 z dnia 28 marca 2019 r. Z kolei Rada Miasta Bydgoszczy nr IX/133/19 z dnia 27 marca 2019 r. uzgodniła przedstawiony projekt uchwały w sprawie Obszaru Chronionego Krajobrazu Wydm Kotliny Toruńsko-Bydgoskiej – część wschodnia i zachodnia pod warunkiem wprowadzenia w niej korekt. Przedstawione w powyższych uchwałach uwagi zostały przyjęte i tym samym wprowadzono zgodne z nimi korekty w aktualnie procedowanym projekcie uchwały.

4. Uzasadnienie merytoryczne:

Samorząd Województwa Kujawsko-Pomorskiego, zgodnie z ustawą z dnia 23 stycznia 2009 r. o zmianie niektórych ustaw w związku ze zmianami w organizacji i podziale zadań administracji publicznej w województwie (Dz. U. Nr 92 poz.753 ze zm.), z dniem 1 sierpnia 2009 r. przejął kompetencje w zakresie obszarów chronionego krajobrazu. Jak wynika z art. 23 ust. 1 ustawy z dnia 16 kwietnia 2004 r. o ochronie przyrody (Dz. U. z 2018 r. poz. 1614, 2244, 2340), obszar chronionego krajobrazu obejmuje tereny chronione ze względu na wyróżniający się krajobraz o zróżnicowanych ekosystemach, wartościowe ze względu na możliwość zaspokajania potrzeb związanych z turystyką i wypoczynkiem lub pełnią funkcję korytarzy ekologicznych.

Obszar Chronionego Krajobrazu Wydm Kotliny Toruńsko-Bydgoskiej - część wschodnia i zachodnia został pierwotnie powołany rozporządzeniem Wojewody Bydgoskiego nr 9/91 z dnia 14 czerwca 1991 r. w sprawie utworzenia 22 obszarów chronionego krajobrazu w województwie bydgoskim. Na podstawie art. 35 ust. 1 ustawy z dnia 23 stycznia 2009 r. o zmianie niektórych ustaw w związku ze zmianami

w organizacji i podziale zadań administracji publicznej w województwie (Dz. U. z 2009 r. Nr 92, poz. 753 z późn. zm.) rozporządzenie z 1991 r. powołujące analizowany obszar straciło moc prawną i zostało zastąpione uchwałą Nr VI/106/11 Sejmiku Województwa Kujawsko-Pomorskiego z dnia 21 marca 2011 r. w sprawie obszarów chronionego krajobrazu (Dz. Urz. Woj. Kujawsko-Pomorskiego Nr 99, poz. 793).

Troszcząc się o zrównoważony rozwój całego województwa, w tym także na obszarach chronionego krajobrazu oraz mając też na względzie potrzeby zgłaszane przez podmioty gospodarcze, samorządy gminne i mieszkańców opracowano dla przedmiotowego obszaru chronionego krajobrazu dokumentację w zakresie oceny zachowania i wartości krajobrazów wyróżnionych z elementami audytu krajobrazowego. Wykonane prace polegały m. in. na doprecyzowaniu granicy Obszaru Chronionego Krajobrazu Wydm Kotliny Toruńsko-Bydgoskiej - część wschodnia i zachodnia w taki sposób aby nawiązywała ona do działek ewidencyjnych lub innych elementów charakterystycznych w terenie. W związku z realizacją budowy drogi ekspresowej S5 na odcinku 4 Trzyczyn-Białe Błota oraz silną presją zabudowy przemysłowej, w wyniku bezpowrotnej utraty wyróżniającego się krajobrazu o zróżnicowanych ekosystemach i możliwości zaspokajania potrzeb związanych z turystyką i wypoczynkiem wyłączono z przedmiotowego obszaru teren położony w południowo-wschodniej części miejscowości Lisi Ogon (gmina Białe Błota) - korekta zachodniej granicy do wewnątrz OChK, do linii rozgraniczającej w/w inwestycji.

Istotnej korekty przebiegu północnej granicy OChK dokonano na obszarze gminy Białe Błota, na południe od Portu Lotniczego im. Ignacego Jana Paderewskiego Bydgoszcz-Szwederowo. W/w obszary utraciły bezpowrotnie cechy wyróżniającego krajobrazu a fakt, że jest to teren niedostępny tj. ogrodzony, będący we władaniu Zarządu Portu Lotniczego, uniemożliwia to zaspokajanie potrzeb związanych z turystyką i wypoczynkiem.

Również w wyniku bezpowrotnej utraty wyróżniającego się krajobrazu o zróżnicowanych ekosystemach i możliwości zaspokajania potrzeb związanych z turystyką i wypoczynkiem wyłączono z przedmiotowego obszaru teren Międzygminnego Kompleksu Unieszkodliwiania Odpadów Komunalnych ProNatura Sp. z o.o. oraz jego sąsiedztwo tj. obszary na położone na granicy gminy Solec Kujawski i miasta Bydgoszcz.

Należy podkreślić, iż na obszarach chronionego krajobrazu powinny obowiązywać ograniczenia właściwe dla danego obszaru, czy też dla jego części, wybrane spośród zakazów, o których mowa w ustawie o ochronie przyrody, a wynikające z potrzeby właściwej ich ochrony. Przy wprowadzaniu przedmiotowych zakazów należy się kierować konstytucyjną zasadą proporcjonalności, zawartą w art. 31 ust. 3 Konstytucji Rzeczypospolitej Polskiej z dnia 2 kwietnia 1997 r. (Dz. U. Nr 78, poz. 483, z późn. zm.), stanowiącą, iż ograniczenia w zakresie korzystania z konstytucyjnych wolności i praw mogą być ustanawiane tylko w ustawie i tylko wtedy, gdy są konieczne w demokratycznym państwie dla jego bezpieczeństwa lub porządku publicznego, bądź dla ochrony środowiska, zdrowia i moralności publicznej, albo wolności i praw innych osób. Zasada proporcjonalności nakazuje organom władzy publicznej użycie jedynie takich środków, które są niezbędne dla osiągnięcia konkretnego celu. Cel ten natomiast ma służyć społeczeństwu oraz powinien być osiągnięty zgodnie z zasadą zrównoważonego rozwoju. Zrównoważony rozwój, zgodnie z art. 3 pkt 50 ustawy z dnia 27 kwietnia 2001 r., Prawo ochrony środowiska (Dz. U. z 2018 r. poz. 799, z późn. zm.), to taki rozwój społeczno-gospodarczy, w którym następuje proces integrowania działań politycznych, gospodarczych i społecznych, z zachowaniem równowagi przyrodniczej oraz trwałości podstawowych procesów przyrodniczych, w celu zagwarantowania możliwości zaspokajania podstawowych potrzeb poszczególnych społeczności lub obywateli zarówno współczesnego pokolenia, jak i przyszłych pokoleń. Powyższa zasada stosowana w odniesieniu do stanowienia zakazów, jakie mają obowiązywać w obszarach chronionego krajobrazu wymaga, aby ograniczenia miały swoje merytoryczne umocowanie i wynikały z rzeczywistej potrzeby ochrony danego obszaru lub jego części.

Kierując się ww. konstytucyjną zasadą proporcjonalności oraz zasadą zrównoważonego rozwoju, w niniejszej uchwale, nie zastosowano zapisu dotyczącego obowiązywania bezwzględnego zakazu jakim jest: zakaz wydobywania do celów gospodarczych skał, w tym torfu, oraz skamieniałości, w tym kopalnych szczątków roślin i zwierząt, a także minerałów i bursztynu. Uznano, iż wprowadzenie tego zakazu nie jest konieczne dla zachowania ochrony ekosystemów OChK Wydm Kotliny Toruńsko-Bydgoskiej - część wschodnia i zachodnia, w tym: zachowania różnorodności biologicznej siedlisk, prowadzenia racjonalnej gospodarki leśnej, polegającej na zachowaniu różnorodności biologicznej siedlisk.

Ponadto nie zastosowano obowiązywania bezwzględnego zakazu jakim jest: zakaz lokalizowania obiektów budowlanych w pasie szerokości 200 m od linii brzegów klifowych oraz w pasie technicznym brzegu

morskiego, gdyż na terytorium Obszaru Chronionego Krajobrazu Wydm Kotliny Toruńsko-Bydgoskiej - część wschodnia i zachodnia nie występują tereny położone w pasie szerokości 200 m od linii brzegów klifowych oraz w pasie technicznym brzegu morskiego.

Kierując się wnioskami wynikającymi z przeprowadzonej oceny przyrodniczej, a także analizy gminnych dokumentów planistycznych, wskazuje się na możliwość wprowadzenia odstępstw od następujących zakazów: „zabijania dziko występujących zwierząt, niszczenia ich nor, legowisk, innych schronień i miejsc rozrodu oraz tarlisk, złożonej ikry, z wyjątkiem amatorskiego połowu ryb oraz wykonywania czynności związanych z racjonalną gospodarką rolną, leśną, rybacką i łowiecką”, „realizacji przedsięwzięć mogących znacząco oddziaływać na środowisko w rozumieniu przepisów ustawy z dnia 3 października 2008 r. o udostępnianiu informacji o środowisku i jego ochronie, udziale społeczeństwa w ochronie środowiska oraz o ocenach oddziaływania na środowisko”, „likwidowania i niszczenia zadrzewień śródpolnych, przydrożnych i nadwodnych, jeżeli nie wynikają one z potrzeby ochrony przeciwpowodziowej i zapewnienia bezpieczeństwa ruchu drogowego lub wodnego lub budowy, odbudowy, utrzymania, remontów lub naprawy urządzeń wodnych”, „wykonywania prac ziemnych trwale zniekształcających rzeźbę terenu, z wyjątkiem prac związanych z zabezpieczeniem przeciwsztorowym, przeciwpowodziowym lub przeciwsuwiskowym lub utrzymaniem, budową, odbudową, naprawą lub remontem urządzeń wodnych”, „dokonywania zmian stosunków wodnych, jeżeli służą innym celom niż ochrona przyrody lub zrównoważone wykorzystanie użytków rolnych i leśnych oraz racjonalna gospodarka wodna lub rybacka”, „budowania nowych obiektów budowlanych w pasie szerokości 100 m od:

- a) linii brzegów rzek, jezior i innych naturalnych zbiorników wodnych,
 - b) zasięgu lustra wody w sztucznych zbiornikach wodnych usytuowanych na wodach płynących przy normalnym poziomie piętrzenia określonym w pozwoleniu wodnoprawnym, o którym mowa w art. 389 pkt 1 ustawy z dnia 20 lipca 2017 r. - Prawo wodne
- z wyjątkiem urządzeń wodnych oraz obiektów służących prowadzeniu racjonalnej gospodarki rolnej, leśnej lub rybackiej.”

W związku z uwzględnieniem w projekcie planu zagospodarowania przestrzennego województwa kujawsko-pomorskiego ważnej dla rozwoju województwa, intermodalnej kolejowo - drogowej platformy przeładunkowej w sąsiedztwie linii kolejowej 201 w oparciu o stację Emilianowo wprowadzono na określonym terenie odstępstwa od wybranych zakazów zawartych w § 5 w punktach 1, 4, 5 (załącznik nr 5) oraz w punkcie 2 (załącznik nr 7).

Ponadto zdecydowano się na odstępstwo od zakazów zawartych w § 5 w punktach 3, 7 na następujących terenach (załącznik nr 4):

- obejmujących w znacznej części Jezioro Jezuickie w miejscowościach Chmielniki i Prądocin,
- obejmujących w znacznej części południowy brzeg Kanału Zielona Struga w miejscowości Jarki,
- obejmujących częściowo miejscowość Rudy i Makowiska.

Ponadto zdecydowano się na odstępstwo od zakazów zawartych w § 5 w punktach 1, 4, 5 na wyznaczonych terenach w miejscowości Zielonka i Wypaleniska (załącznik nr 5).

Zastosowanie odstępstw od wybranych zakazów na powyższych terenach nie zagraża pełnionej przez niniejszy obszar chronionego krajobrazu ustawowej funkcji korytarza ekologicznego, a także różnorodności biologicznej siedlisk.

Zgodnie z treścią rozporządzenia Ministra Środowiska z dnia 11 września 2012 r. w sprawie centralnego rejestru form ochrony przyrody (Dz. U. poz. 1080), dane określające obszar chronionego krajobrazu, winny być sporządzone zgodnie z wytycznymi przyjętymi w rozporządzeniu, tj. określeniem jego powierzchni i opisem jego wartości przyrodniczej oraz modelem pojęciowym danych przestrzennych, określającym strukturę oraz dokładność bazy geometrycznej tej formy ochrony przyrody. Zatem wykonanie opracowania wiązało się z koniecznością uszczegółowienia (doprecyzowania) przebiegu granic Obszaru Chronionego Krajobrazu Wydm Kotliny Toruńsko-Bydgoskiej - część wschodnia i zachodnia.

W wyniku przeprowadzenia weryfikacji przebiegu granic na obszarze niniejszej formy ochrony przyrody jej obszar uległ zmniejszeniu z 29 696,80 ha do 29 259,83 ha. Zmniejszenie powierzchni wynika również z doprecyzowania przebiegu granicy w szczególności do granic działek ewidencyjnych, w oparciu o aktualne

granice gmin (Państwowy Rejestr Granic PRG) oraz wyłączeń i włączeń terenów.

Konieczność opracowania przedmiotowego wykazu współrzędnych punktów załamania granic według określonej metodyki wynika z treści rozporządzenia Ministra Środowiska z dnia 11 września 2012 r. w sprawie centralnego rejestru form ochrony przyrody (Dz.U. poz. 1080).

Dane dotyczące powierzchni Obszaru wyrażone są w hektarach z dokładnością do dwóch miejsc po przecinku, zgodnie z treścią rozporządzenia Prezesa Rady Ministrów z dnia 14 marca 2017 roku w sprawie określenia wzorów formularzy sprawozdawczych, objaśnień co do sposobu ich wypełniania oraz wzorów kwestionariuszy i ankiet statystycznych stosowanych w badaniach statystycznych ustalonych w programie badań statystycznych statystyki publicznej na rok 2017 (Dz. U. poz. 837, ze zm.).

W niniejszej uchwale dokonano także uaktualnienia opisu tekstowego przebiegu granic Obszaru Chronionego Krajobrazu Wydm Kotliny Toruńsko-Bydgoskiej - część wschodnia i zachodnia, doprecyzowując jej przebieg i szczegółowość w porównaniu do opisu zawartego w uchwale Nr VI/106/11 Sejmiku Województwa Kujawsko-Pomorskiego z dnia 21 marca 2011 r. w sprawie Obszarów Chronionego Krajobrazu w części (zał. nr 11) dotyczącej Obszaru Chronionego Krajobrazu Wydm Kotliny Toruńsko-Bydgoskiej - część wschodnia i zachodnia (Dz. Urz. Woj. Kujawsko-Pomorskiego Nr 99, poz. 793).

Mając na uwadze powyższe wskazane jest podjęcie nowej uchwały w sprawie Obszaru Chronionego Krajobrazu Wydm Kotliny Toruńsko-Bydgoskiej - część wschodnia i zachodnia. Przyjęcie tej uchwały w dalszym ciągu umożliwi skuteczne kształtowanie polityki ekologicznej i racjonalne zarządzanie zasobami przyrodniczymi, w kontekście m.in. ustaleń dotyczących czynnej ochrony ekosystemów, katalogu obowiązujących zakazów oraz odstępstw od tych zakazów, obowiązujących na terenie obszaru chronionego krajobrazu. Przyjęty w niniejszej uchwale zmieniony katalog zakazów nie narusza właściwej ochrony wyróżniających się krajobrazów o zróżnicowanych ekosystemach, wartościowych ze względu na możliwość zaspokajania potrzeb związanych z turystyką i wypoczynkiem lub pełnioną funkcją korytarzy ekologicznych, jak również kształtowania i ochrony krajobrazów priorytetowych.

5. Ocena skutków regulacji:

Podjęcie uchwały w sprawie Obszaru Chronionego Krajobrazu Wydm Kotliny Toruńsko-Bydgoskiej - część wschodnia i zachodnia umożliwi indywidualne kształtowanie polityki ekologicznej i racjonalne zarządzanie zasobami przyrodniczymi, w kontekście m.in. ustaleń dotyczących czynnej ochrony ekosystemów, katalogu obowiązujących zakazów oraz odstępstw od tych zakazów obowiązujących na terenie obszaru chronionego krajobrazu, zapewniając jednocześnie utrzymanie właściwego stanu środowiska przyrodniczego, kulturowego oraz właściwej ochrony krajobrazu, zgodnie z zasadą zrównoważonego rozwoju. Ponadto uchwała ta pozwoli spełnić istotne wymogi formalne określone w rozporządzeniu Ministra Środowiska z dnia 11 września 2012 r. w sprawie centralnego rejestru form ochrony przyrody (Dz.U. poz. 1080). Z dniem wejścia w życie niniejszej uchwały, traci moc uchwała Nr VI/106/11 Sejmiku Województwa Kujawsko-Pomorskiego z dnia 21 marca 2011 r. w sprawie Obszarów Chronionego Krajobrazu w części (zał. nr 11) dotyczącej Obszaru Chronionego Krajobrazu Wydm Kotliny Toruńsko-Bydgoskiej - część wschodnia i zachodnia (Dz. Urz. Woj. Kujawsko-Pomorskiego Nr 99, poz. 793).