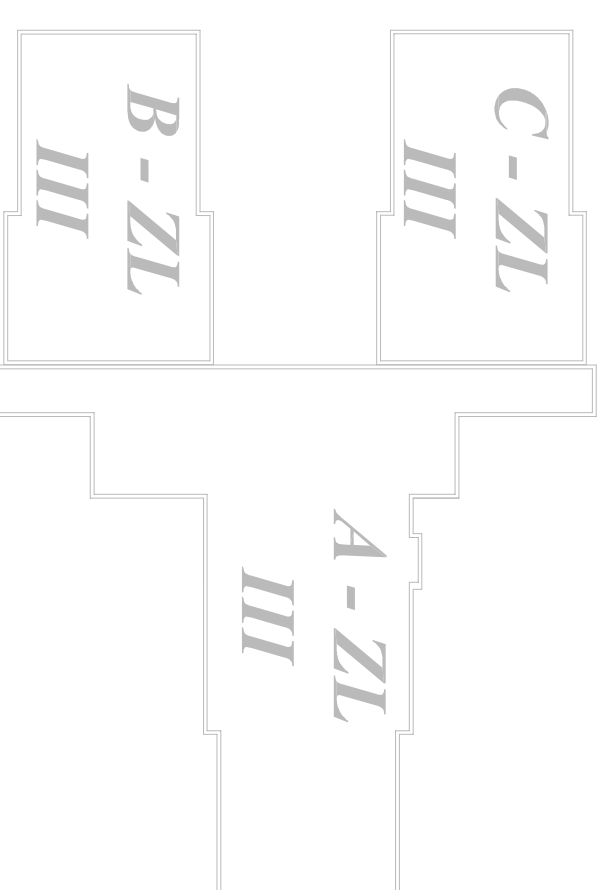


SCHEMAT STREF POŻAROWYCH



LEGENDA:

- projektowana instalacja kanalizacji sanitarnej z PVC-HT
 - projekcyjny pion kanalizacji sanitarnej 110 x 2,6
 - opis średnica zewn. x gr. ścianki spadek 1,5%
- UWAGA:
K11, K12, K13, K14, K15, K16 - dźwigi wentylacyjne z rur PVC-HT - wyniesienie ponad dach i zakończenie kominkiem kanalizacyjnym
Wszystkie nieopisane dziki wykonać jako: 50x2,5 mm PVC HT

ZESTAWIENIE POMIĘRZANI	
A 3.07	KŁATKA SCHODOWA
A 3.08	KŁATKA SCHODOWA
A 3.09	KŁATKA SCHODOWA
A 3.10	KŁATKA SCHODOWA
A 3.11	KŁATKA SCHODOWA
A 3.12	KŁATKA SCHODOWA
A 3.13	KŁATKA SCHODOWA
A 3.14	KŁATKA SCHODOWA
A 3.15	KŁATKA SCHODOWA
A 3.16	KŁATKA SCHODOWA
A 3.17	KŁATKA SCHODOWA
A 3.18	KŁATKA SCHODOWA
A 3.19	KŁATKA SCHODOWA
A 3.20	KŁATKA SCHODOWA
A 3.21	KŁATKA SCHODOWA
A 3.22	KŁATKA SCHODOWA
A 3.23	KŁATKA SCHODOWA
A 3.24	KŁATKA SCHODOWA
A 3.25	KŁATKA SCHODOWA
A 3.26	KŁATKA SCHODOWA
A 3.27	KŁATKA SCHODOWA
A 3.28	KŁATKA SCHODOWA
A 3.29	KŁATKA SCHODOWA
A 3.30	KŁATKA SCHODOWA
A 3.31	KŁATKA SCHODOWA
A 3.32	KŁATKA SCHODOWA
A 3.33	KŁATKA SCHODOWA
A 3.34	KŁATKA SCHODOWA
A 3.35	KŁATKA SCHODOWA
A 3.36	KŁATKA SCHODOWA
A 3.37	KŁATKA SCHODOWA
A 3.38	KŁATKA SCHODOWA
A 3.39	KŁATKA SCHODOWA
A 3.40	KŁATKA SCHODOWA
A 3.41	KŁATKA SCHODOWA
A 3.42	KŁATKA SCHODOWA
A 3.43	KŁATKA SCHODOWA
A 3.44	KŁATKA SCHODOWA
A 3.45	KŁATKA SCHODOWA
A 3.46	KŁATKA SCHODOWA
A 3.47	KŁATKA SCHODOWA
A 3.48	KŁATKA SCHODOWA
A 3.49	KŁATKA SCHODOWA
A 3.50	KŁATKA SCHODOWA
A 3.51	KŁATKA SCHODOWA
A 3.52	KŁATKA SCHODOWA
A 3.53	KŁATKA SCHODOWA
A 3.54	KŁATKA SCHODOWA
A 3.55	KŁATKA SCHODOWA
A 3.56	KŁATKA SCHODOWA
A 3.57	KŁATKA SCHODOWA
A 3.58	KŁATKA SCHODOWA
A 3.59	KŁATKA SCHODOWA
A 3.60	KŁATKA SCHODOWA
A 3.61	KŁATKA SCHODOWA
A 3.62	KŁATKA SCHODOWA
A 3.63	KŁATKA SCHODOWA
A 3.64	KŁATKA SCHODOWA
A 3.65	KŁATKA SCHODOWA
A 3.66	KŁATKA SCHODOWA
A 3.67	KŁATKA SCHODOWA
A 3.68	KŁATKA SCHODOWA
A 3.69	KŁATKA SCHODOWA
A 3.70	KŁATKA SCHODOWA
A 3.71	KŁATKA SCHODOWA
A 3.72	KŁATKA SCHODOWA
A 3.73	KŁATKA SCHODOWA
A 3.74	KŁATKA SCHODOWA
A 3.75	KŁATKA SCHODOWA
A 3.76	KŁATKA SCHODOWA
A 3.77	KŁATKA SCHODOWA
A 3.78	KŁATKA SCHODOWA
A 3.79	KŁATKA SCHODOWA
A 3.80	KŁATKA SCHODOWA
A 3.81	KŁATKA SCHODOWA
A 3.82	KŁATKA SCHODOWA
A 3.83	KŁATKA SCHODOWA
A 3.84	KŁATKA SCHODOWA
A 3.85	KŁATKA SCHODOWA
A 3.86	KŁATKA SCHODOWA
A 3.87	KŁATKA SCHODOWA
A 3.88	KŁATKA SCHODOWA
A 3.89	KŁATKA SCHODOWA
A 3.90	KŁATKA SCHODOWA
A 3.91	KŁATKA SCHODOWA
A 3.92	KŁATKA SCHODOWA
A 3.93	KŁATKA SCHODOWA
A 3.94	KŁATKA SCHODOWA
A 3.95	KŁATKA SCHODOWA
A 3.96	KŁATKA SCHODOWA
A 3.97	KŁATKA SCHODOWA
A 3.98	KŁATKA SCHODOWA
A 3.99	KŁATKA SCHODOWA
A 3.100	KŁATKA SCHODOWA
A 3.101	KŁATKA SCHODOWA
A 3.102	KŁATKA SCHODOWA
A 3.103	KŁATKA SCHODOWA
A 3.104	KŁATKA SCHODOWA
A 3.105	KŁATKA SCHODOWA
A 3.106	KŁATKA SCHODOWA
A 3.107	KŁATKA SCHODOWA
A 3.108	KŁATKA SCHODOWA
A 3.109	KŁATKA SCHODOWA
A 3.110	KŁATKA SCHODOWA
A 3.111	KŁATKA SCHODOWA
A 3.112	KŁATKA SCHODOWA
A 3.113	KŁATKA SCHODOWA
A 3.114	KŁATKA SCHODOWA
A 3.115	KŁATKA SCHODOWA
A 3.116	KŁATKA SCHODOWA
A 3.117	KŁATKA SCHODOWA
A 3.118	KŁATKA SCHODOWA
A 3.119	KŁATKA SCHODOWA
A 3.120	KŁATKA SCHODOWA
A 3.121	KŁATKA SCHODOWA
A 3.122	KŁATKA SCHODOWA
A 3.123	KŁATKA SCHODOWA
A 3.124	KŁATKA SCHODOWA
A 3.125	KŁATKA SCHODOWA
A 3.126	KŁATKA SCHODOWA
A 3.127	KŁATKA SCHODOWA
A 3.128	KŁATKA SCHODOWA
A 3.129	KŁATKA SCHODOWA
A 3.130	KŁATKA SCHODOWA
A 3.131	KŁATKA SCHODOWA
A 3.132	KŁATKA SCHODOWA
A 3.133	KŁATKA SCHODOWA
A 3.134	KŁATKA SCHODOWA
A 3.135	KŁATKA SCHODOWA
A 3.136	KŁATKA SCHODOWA
A 3.137	KŁATKA SCHODOWA
A 3.138	KŁATKA SCHODOWA
A 3.139	KŁATKA SCHODOWA
A 3.140	KŁATKA SCHODOWA
A 3.141	KŁATKA SCHODOWA
A 3.142	KŁATKA SCHODOWA
A 3.143	KŁATKA SCHODOWA
A 3.144	KŁATKA SCHODOWA
A 3.145	KŁATKA SCHODOWA
A 3.146	KŁATKA SCHODOWA
A 3.147	KŁATKA SCHODOWA
A 3.148	KŁATKA SCHODOWA
A 3.149	KŁATKA SCHODOWA
A 3.150	KŁATKA SCHODOWA

Projektowane		VITARO	
Rodzaj:	PROJEKT	Objekt:	KAWALCZAKI
Adres:	UL. ŻYBIŃSKA 111, 83-400 TORMA	Pracownik:	P.V.S-10
Wzrost:	1,70 m	Podpis:	
Waga:	70 kg	Wzrost:	1,70 m
Temperatura:	36,6°C	Waga:	70 kg
ciężar:	600 N	Temperatura:	36,6°C