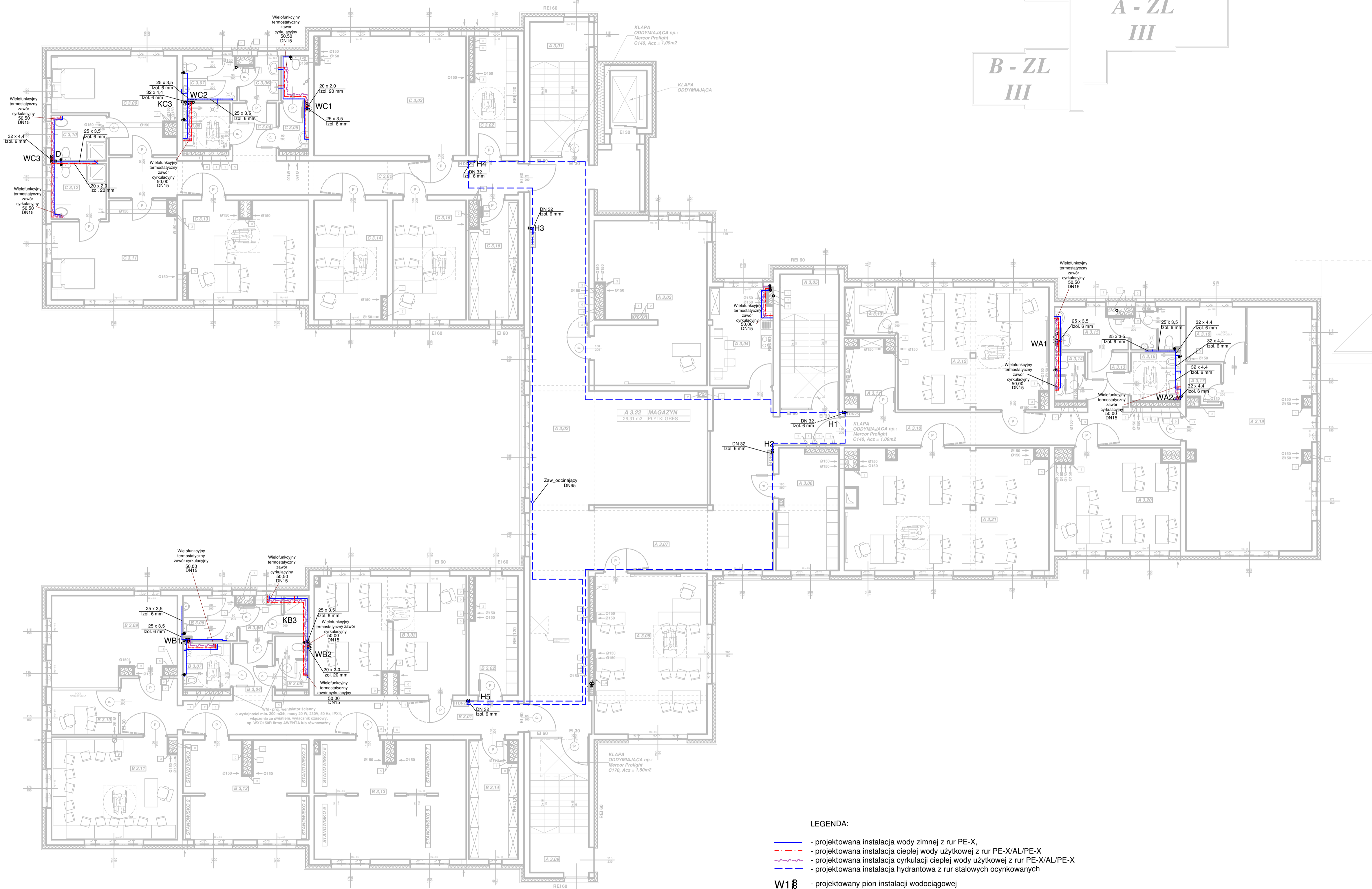
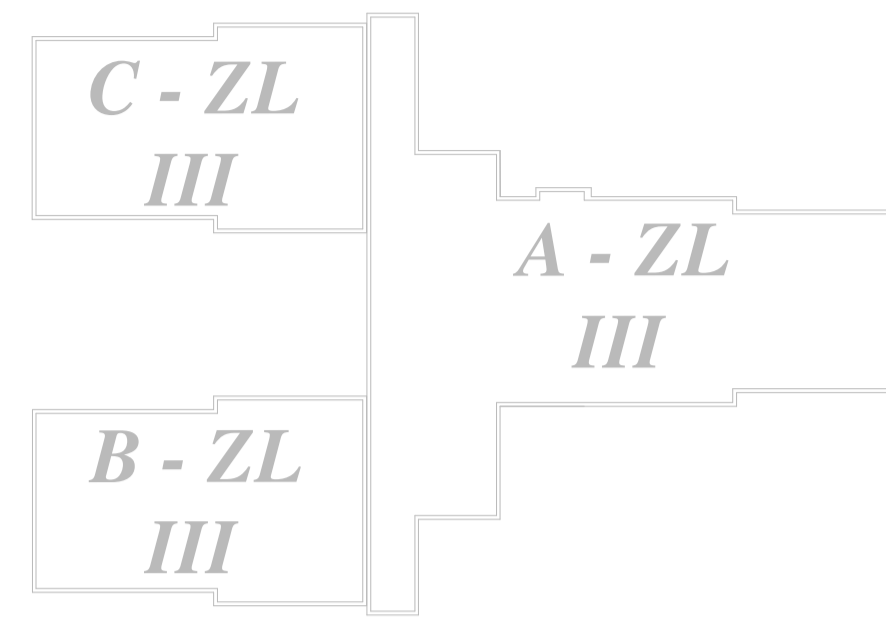


SCHEMAT STREF POŻAROWYCH



LEGENDA:

- - projektowana instalacja wody zimnej z rur PE-X,
- - projektowana instalacja ciepłej wody użytkowej z rur PE-X/AL/PE-X
- - - - projektowana instalacja cyrkulacji ciepłej wody użytkowej z rur PE-X/AL/PE-X
- - projektowana instalacja hydrantowa z rur stalowych ocynkowanych
- W18** - projektowany pion instalacji wodociągowej

20 x 2,0 - średnica x gr. ścianki
Izol. 25 mm izolacja

● - zawór ćwierćobrotowy DN15

○ - wielofunkcyjny termostatyczny zawór cyrkulacyjny

UWAGA:

Wszystkie zawory czerpalne ze złączką do węża wyposażać w zawór antyskażeniowy typu HA216.
Wszystkie nieopisane działy wykonać jako:
ZW - 20x2,8 mm Izol. 6 mm
CWU i CCWU - 16x2,0 mm Izol. 25 mm

ZESTAWIENIE POWIERZCHNI 3 PIĘTRO - SEGMENT A	
A 3.01	KLATKA SCHODOWA
10,23 m ²	INDELUUM
A 3.02	KOMUNIKACJA
10,91 m ²	INDELUUM
A 3.03	SALA DYDAKTYCZNA PRAGNĄCĄCA PROCESU PRODUKCJI
37,77 m ²	INDELUUM
A 3.04	POM. SOCJALNE
12,75 m ²	PLYTI GRES
A 3.05	KLATKA SCHODOWA
11,68 m ²	INDELUUM
A 3.06	SZATNIA
15,75 m ²	INDELUUM
A 3.07	KOMUNIKACJA
37,77 m ²	INDELUUM
A 3.08	SALA DYDAKTYCZNA
37,77 m ²	INDELUUM
A 3.09	KLATKA SCHODOWA
21,50 m ²	INDELUUM
A 3.10	KOMUNIKACJA
23,88 m ²	INDELUUM
A 3.11	MAGAZYN
13,30 m ²	PLYTI GRES
A 3.12	SALA DYDAKTYCZNA
37,98 m ²	INDELUUM
A 3.13	MAGAZYN
13,30 m ²	PLYTI GRES
A 3.14	SANITARIAT DLA PERSONELU
3,84 m ²	PLYTI GRES
A 3.15	SANITARIAT MĘSKI
10,00 m ²	PLYTI GRES
A 3.16	SANITARIAT DAMSKI / DLA NIEPEŁNOSPRAWNYCH
4,99 m ²	PLYTI GRES
A 3.17	MAGAZYN
13,30 m ²	PLYTI GRES
A 3.18	BOKS NAUCZYCIELA
8,00 m ²	INDELUUM
A 3.19	SALA DYDAKTYCZNA PRACOWNIA FRYZJERSKA
45,42 m ²	INDELUUM
A 3.20	SALA DYDAKTYCZNA
33,08 m ²	INDELUUM
A 3.21	SALA DYDAKTYCZNA
50,26 m ²	INDELUUM
RAZEM P_i	505,55 m²
KUBATURA	1516,65 m³

ZESTAWIENIE POWIERZCHNI 3 PIĘTRO - SEGMENT B	
B 3.01	KOMUNIKACJA
10,34 m ²	INDELUUM
B 3.02	SZATNIA
11,79 m ²	INDELUUM
B 3.03	SALA DYDAKTYCZNA
40,19 m ²	INDELUUM
B 3.04	KOMUNIKACJA
4,25 m ²	INDELUUM
B 3.05	UMYWALNIA
4,99 m ²	PLYTI GRES
B 3.06	SANITARIAT MĘSKI
4,54 m ²	PLYTI GRES
B 3.07	SANITARIAT DAMSKI / DLA NIEPEŁNOSPRAWNYCH
4,54 m ²	PLYTI GRES
B 3.08	SANITARIAT DLA PERSONELU
3,84 m ²	PLYTI GRES
B 3.09	PRACOWNIA PRAKTYCZNA
22,10 m ²	PLYTI GRES
B 3.10	BOKS NAUCZYCIELA
8,00 m ²	INDELUUM
B 3.11	PRACOWNIA KOMPUTEROWA
25,88 m ²	INDELUUM
B 3.12	PRACOWNIA PRAKTYCZNA
25,03 m ²	PLYTI GRES
B 3.13	PRACOWNIA PRAKTYCZNA
25,33 m ²	INDELUUM
B 3.14	MAGAZYN
11,79 m ²	PLYTI GRES
RAZEM P_i	229,25 m²
KUBATURA	687,75 m³

ZESTAWIENIE POWIERZCHNI 3 PIĘTRO - SEGMENT C	
C 3.01	KOMUNIKACJA
8,00 m ²	INDELUUM
C 3.02	SZATNIA
11,71 m ²	INDELUUM
C 3.03	PRACOWNIA PRAKTYCZNA RECEPCJA HOTELOWA
37,48 m ²	INDELUUM
C 3.04	KOMUNIKACJA
14,79 m ²	INDELUUM
C 3.05	SANITARIAT DLA PERSONELU
4,96 m ²	PLYTI GRES
C 3.06	PRZEDSIÓNEK
3,81 m ²	PLYTI GRES
C 3.07	SANITARIAT MĘSKI
4,54 m ²	PLYTI GRES
C 3.08	SANITARIAT DAMSKI / DLA NIEPEŁNOSPRAWNYCH /
4,54 m ²	PLYTI GRES
C 3.09	PRACOWNIA PRAKTYCZNA POKÓJ HOTELOWY
20,46 m ²	WYŁĄCZENIA DYWANOWA
C 3.10	PRACOWNIA PRAKTYCZNA ŁAZIENKA HOTELOWA
5,23 m ²	PLYTI GRES
C 3.11	PRACOWNIA PRAKTYCZNA POKÓJ HOTELOWY
23,23 m ²	WYŁĄCZENIA DYWANOWA
C 3.12	PRACOWNIA PRAKTYCZNA ŁAZIENKA HOTELOWA
6,36 m ²	PLYTI GRES
C 3.13	SALA DYDAKTYCZNA
25,33 m ²	INDELUUM
C 3.14	SALA DYDAKTYCZNA
17,95 m ²	INDELUUM
C 3.15	SALA DYDAKTYCZNA
18,28 m ²	INDELUUM
C 3.16	MAGAZYN
11,85 m ²	PLYTI GRES
RAZEM P_i	230,55 m²
KUBATURA	691,65 m³

Pracownia Projektowa		VITARO	
Rodzaj inwestycji	ROZBUDOWA, PRZEBUDOWA I NADBUDOWA WRAZ ZE ZMIANĄ SPOSOBU UŻYTKOWANIA BUDYNKU SZKOŁY - BUDOWA BUDYNKU SZKOŁY I PRZEPROJEKOWANIE DO PRAKTY. ROZBUDOWA, PRZEBUDOWA I NADBUDOWA BUDYNKU INTERNAUTY, BUDOWA BOKSA WIELOFUNKCYJNEGO, PLACU ZABAW I IMBISCU POSTOJOWYCH WRAZ Z ZAGOSPODAROWANIEM TERENU.	Data:	VI 2016
Adres	ul. Żwirki i Wigury 151 21-87-100 Toruń; tel. nr. 521 1244, e-mail: vitaro@vitaro.pl	Branda:	Sanitarna
Investor	Województwo Kujawsko - Pomorskie	Etap:	Proj. wykonawczy
Adres	pl. Teatralny 2, 87-100 Toruń	Skala:	1:100
Przedmiot rysunku	BUD. INTERNATU - RZUT III PIĘTRA - INSTALACJA ZW, CWU, CCWU, PPOŻ	Nr rys.:	PW-S-5
Projektant	mgr inż. Wojciech Jędrzejczyk Nr upr. LOD/1795/POŚ/11	Podpis:	