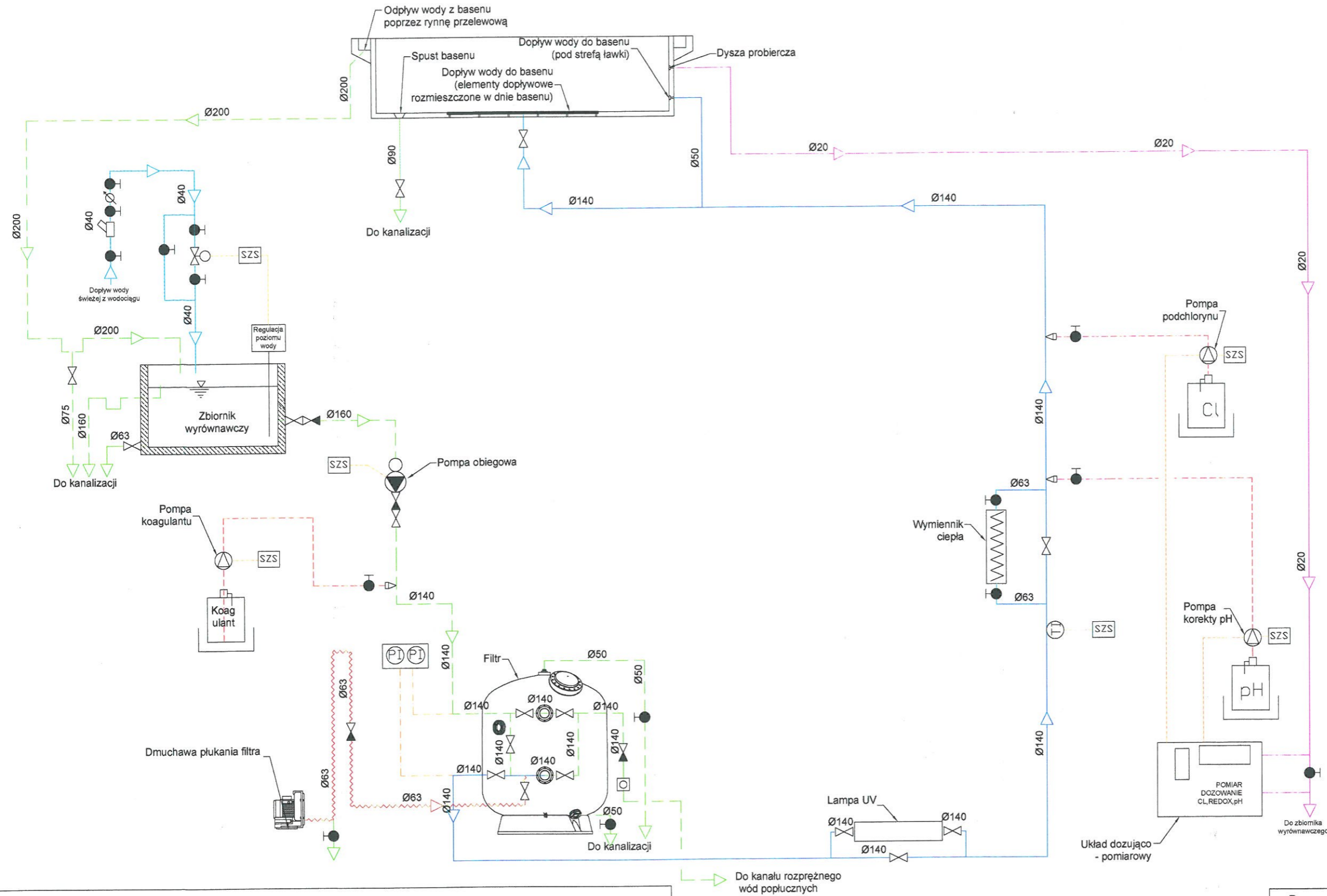


# SCHEMAT TECHNOLOGICZNY BASENU



mgr inż. Krzysztof Nieśląńczyk  
 upr. nr SLK/1882/OWOS/07  
 upr. nr SLK/2923/POOS/09  
 do projektowania i kierowania robotami budowlanymi  
 bez ograniczeń w specjalności instalacyjnej w zakresie:  
 sieci, instalacji i urządzeń cieplnych, wentylacyjnych,  
 gazowych, wodociągowych i kanalizacyjnych

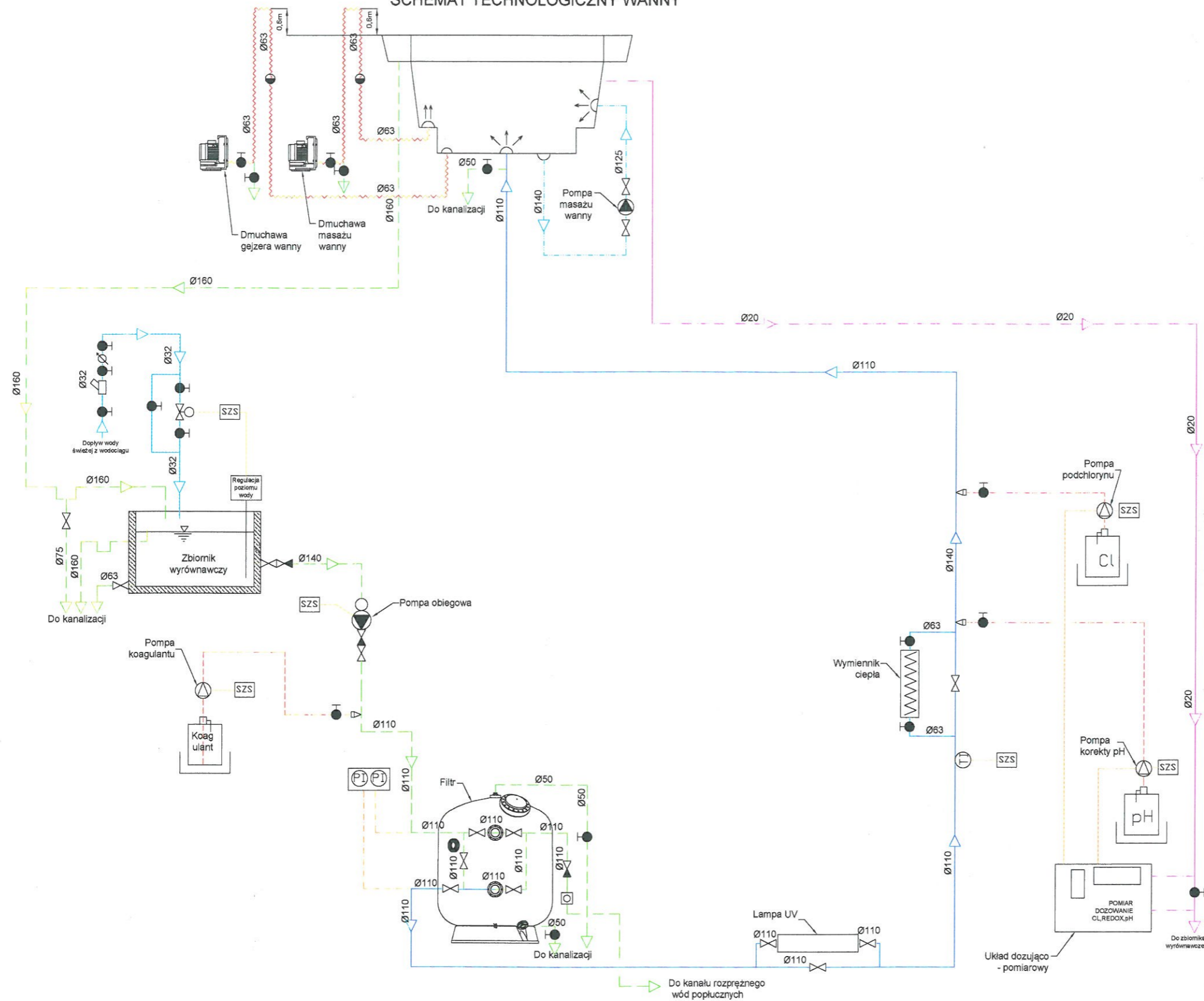
mgr inż. KATARZYNA NIEŚLAŃCZYK  
 Uprawnienia budowlane bez ograniczeń  
 do projektowania i kierowania robotami  
 w specjalności instalacyjnej w zakresie: sieci,  
 instalacji i urządzeń cieplnych, wentylacyjnych,  
 gazowych, wodociągowych i kanalizacyjnych  
 SLK/2924/POOS/09; SLK/3427/OWOS/10

LEGENDA		RURY PROJEKTOWANE	
	Zawór kołnierzowy		Woda uzdatniona
	Zawór gwintowany		Woda nieuzdatniona
	Zawór zwrotny kołnierzowy		Przewody sygnalizacyjne
	Zawór zwrotny gwintowany		Woda czysta z wodociągu
	Zawór gwintowany z napędem elektrycznym		Przewody wody do analizy
	Zawór kołnierzowy z napędem elektrycznym		Powietrze
	System zasilający - sterujący technologii		Woda do atrakcji
	Zwężka Venturiego		
	Wodomierz		
	Pomiar ciśnienia		
	Czujnik temperatury		
	Filtr siatkowy		
	Pompa		
	Zawór czerpalny ze złączką do węży		
	Zawór dozujący		
	Rotametr		

Pracownia Projektowa VITARO		
Rodzaj inwestycji	ROZBUDOWA, PRZEBUDOWA I NADBUDOWA WRAZ ZE ZMIANĄ SPOSOBU UŻYTKOWANIA BUDYNKU SZKOŁY. BUDOWA BUDYNKU SZKOŁY I PRZESPOSOBIENIA DO PRACY. ROZBUDOWA, PRZEBUDOWA I NADBUDOWA BUDYNKU INTERNATU. PRZEBUDOWA INSTALACJI ZEWNĘTRZNYCH: ENERGETYCZNEJ, WODOCIĄGOWEJ, KANALIZACJI SANITARNEJ, KANALIZACJI DESZCZOWEJ, CIEPŁOWNICZEJ.	Data: V.2016
Adres	UL. ŻWIRKI I WIGURY 15 I 21; 87-100 TORUŃ DZIAŁKA NR 52/2, 52/4 OBRĘB NR 36	Branża: Technologia
Investor	WOJEWÓDZTWO KUJAWSKO-POMORSKIE PLAC TEATRALNY 2; 87-100 TORUŃ	Etap: proj. budowlany
Przedmiot rysunku	SCHEMAT TECHNOLOGII UZDATNIANIA WODY BASENU	
Projektant	mgr inż. Katarzyna Nieśląńczyk upr. bud. SLK/2924/POOS/09	Podpis:
Asystent projektanta		Podpis:
Sprawdzający	mgr inż. Krzysztof Nieśląńczyk upr. bud. SLK/2923/POOS/09	Podpis:

311

# SCHEMAT TECHNOLOGICZNY WANNY



LEGENDA		RURY PROJEKTOWANE	
	Zawór kolnierkowy		Woda uzdatniona
	Zawór gwintowany		Woda nieuzdatniona
	Zawór zwrotny kolnierkowy		Przewody sygnalizacyjne
	Zawór zwrotny gwintowany		Woda czysta z wodociągu
	Zawór gwintowany z napędem pneumatycznym		Przewody wody do analizy
	Zawór kolnierkowy z napędem pneumatycznym		Przewody dozowania chemii basenowej
	System zasilający - sterujący technologią		Powietrze
	Zwężka Venturiego		Woda do atrakcji
	Wodomierz		Pomiar ciśnienia
	Czujnik temperatury		Filtr siatkowy
	Pompa		Zawór czerpalny ze złączką do węży
	Zawór dozujący		Rotametr

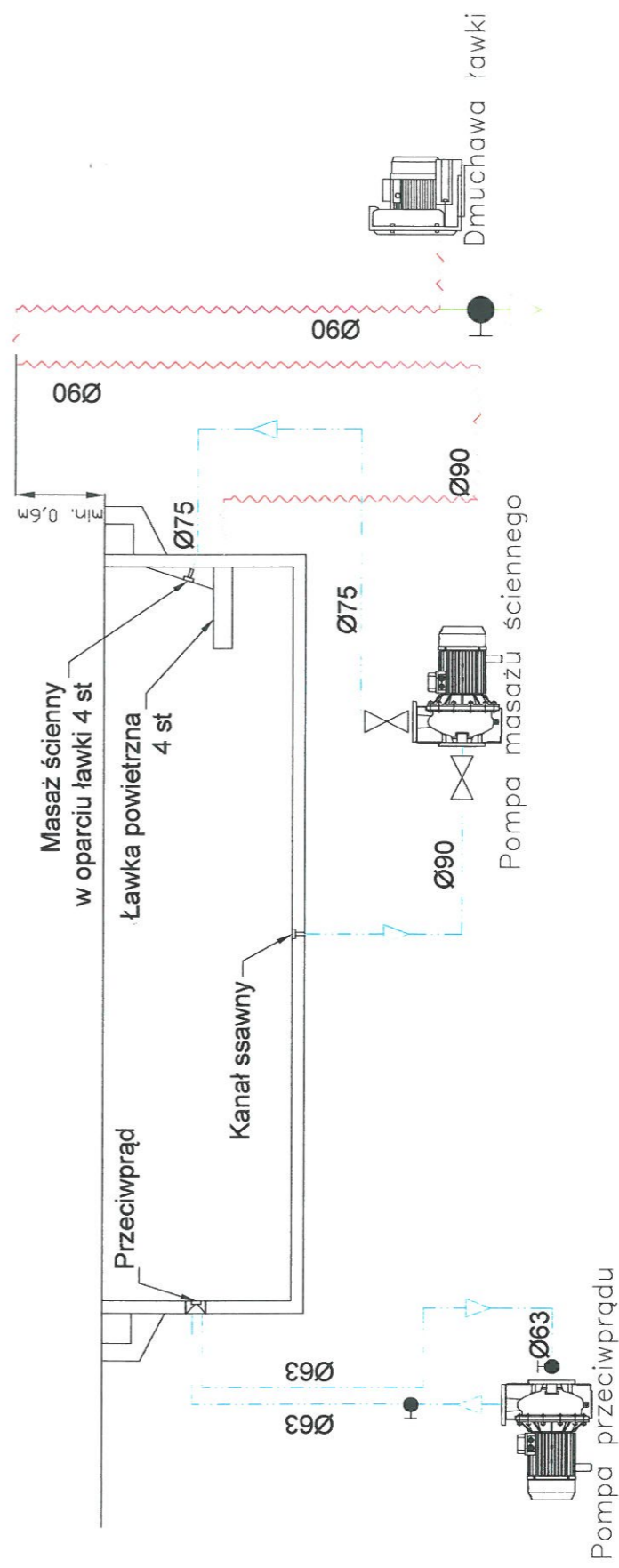
mgr inż. Krzysztof Nieślańczyk  
 upr. nr SLK/1882/OWOS/07  
 upr. nr SLK/2923/POOS/09  
 do projektowania i kierowania robotami budowlanymi bez ograniczeń w specjalności instalacyjnej w zakresie: sieci, instalacji i urządzeń ciepłych, wentylacyjnych, gazowych, wodociągowych i kanalizacyjnych

mgr inż. KATARZYNA NIEŚLAŃCZYK  
 Uprawnienia budowlane bez ograniczeń do projektowania i kierowania robotami w specjalności instalacyjnej w zakresie: sieci, instalacji i urządzeń ciepłych, wentylacyjnych, gazowych, wodociągowych i kanalizacyjnych  
 SLK/2924/POOS/09; SLK/3427/OWOS/10



Pracownia Projektowa VITARO		
Rodzaj inwestycji	ROZBUDOWA, PRZEBUDOWA I NADBUDOWA WRAZ ZE ZMIANĄ SPOSOBU UŻYTKOWANIA BUDYNKU SZKOŁY. BUDOWA BUDYNKU SZKOŁY PRZESPOSOBIENIA DO PRACY. ROZBUDOWA, PRZEBUDOWA I NADBUDOWA BUDYNKU INTERNATU. PRZEBUDOWA INSTALACJI ZEWNĘTRZNYCH: ENERGETYCZNEJ, WODOCIĄGOWEJ, KANALIZACJI SANITARNEJ, KANALIZACJI DESZCZOWEJ, CIEPŁOWNICZEJ.	Data: V.2015 Branża: Technologia Etap: proj. budowlany
Adres	UL. ŻWIRKI I WIGURY 15 I 21; 87-100 TORUŃ DZIAŁKA NR 52/2, 52/4 OBRĘB NR 36	Skala: 1:50
Inwestor	WOJEWÓDZTWO KUJAWSKO-POMORSKIE PLAC TEATRALNY 2; 87-100 TORUŃ	Nr rys.: TB-2
Przedmiot rysunku	SCHEMAT TECHNOLOGII UZDATNIANIA WODY WANNY	
Projektant	mgr inż. Katarzyna Nieślańczyk upr. bud. SLK/2924/POOS/09	Podpis:
Asystent projektanta		Podpis:
Sprawdzający	mgr inż. Krzysztof Nieślańczyk upr. bud. SLK/2923/POOS/09	Podpis:

912

## SCHEMAT TECHNOLOGICZNY ATRAKCJI BASENU



### LEGENDA

-  Zawór kohnierzowy
-  Zawór gwintowany

### RURY PROJEKTOWANE

-  Powietrze
-  Woda do atrakcji

mgr inż. Krzysztof Niestanńczyk

upr. nr SLK/1882/OWOS/07  
upr. nr SLK/2923/POOS/09  
do projektowania i kierowania robotami budowlanymi  
bez ograniczeń w szczególności instalacyjnej w zakresie:  
sieci, instalacji i urządzeń cieplnych, wentylacyjnych,  
gazowych, wodociągowych i kanalizacyjnych

mgr inż. **KATARZYNA NIESŁAŃCZYK**  
Uprawnienia budowlane bez ograniczeń  
do projektowania i kierowania robotami  
w szczególności instalacyjnej w zakresie: sieci  
instalacji i urządzeń cieplnych, wentylacyjnych  
gazowych, wodociągowych i kanalizacyjnych  
SLK/2924/POOS/09; SLK/3427/OWOS/10

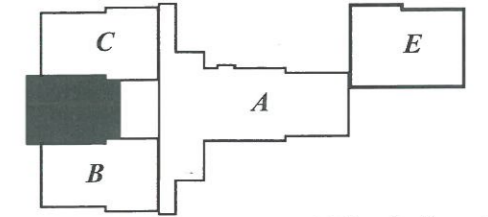
Rodzaj inwestycji	Pracownia Projektowa VITARO		
	ROZBUDOWA, PRZEBUDOWA I NADBUDOWA WRAZ ZE ZMIANĄ SPOSOBU UŻYTKOWANIA BUDYNKU SZKOŁY, BUDOWA BUDYNKU SZKOŁY PRZESPOSOBIENIA DO PRACY, ROZBUDOWA, PRZEBUDOWA I NADBUDOWA BUDYNKU INTERNATU, PRZEBUDOWA I NADBUDOWA BUDYNKU SZKOŁY, BUDOWA I NADBUDOWA KANALIZACJI SANITARNEJ, WODOCIEGOWNEJ, CIEPŁOWNICZEJ.	Data: V.2015	Etap: proj. budowlany
Adres	UL. ŻWIROKI WIGURY 15 I 21, 87-100 TORUŃ	Skala: B5	
Investor	WOJEWÓDZTWO KUJAWSKO-POMORSKIE	Nr rys.: TB-3	
Przeznaczenie	PLAC TEATRALNY 2, 87-100 TORUŃ		
Projektant	SCHEMAT TECHNOLOGII ATRAKCJI BASENU	Podpis: <i>KN</i>	
Asystent projektanta	mgr inż. Katarzyna Niestanńczyk	Podpis: <i>KN</i>	
Sprawdzający	mgr inż. Krzysztof Niestanńczyk	Podpis: <i>KN</i>	

2/13

**ZESTAWIENIE POWIERZCHNI  
PIWNICA - SEGMENT D**

<b>D-1.01</b>	<b>PODBASENIE</b>
81,53 m <sup>2</sup>	Posadzka projektowana - płytki GRES
<b>D-1.02</b>	<b>WENTYLATORNIA</b>
39,81 m <sup>2</sup>	Posadzka projektowana - płytki GRES

<b>RAZEM P<sub>U</sub></b>	<b>121,34 m<sup>2</sup></b>
<b>KUBATURA</b>	<b>291,22 m<sup>3</sup></b>



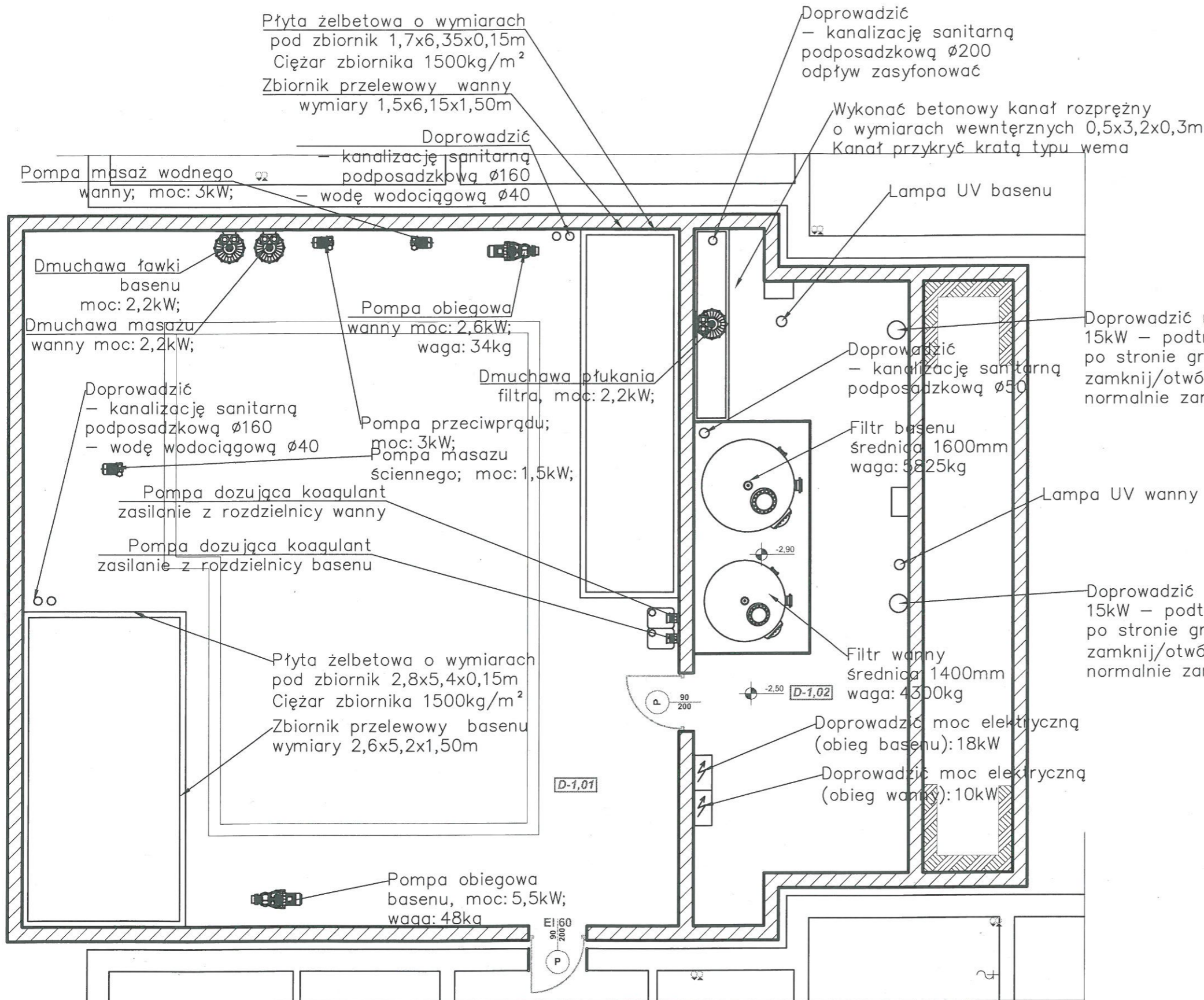
mgr inż. Krzysztof Nieśląńczyk  
upr. nr SLK/1882/OWOS/07  
upr. nr SLK/2923/POOS/09

do projektowania i kierowania robotami budowlanymi  
bez ograniczeń w specjalności instalacyjnej w zakresie  
sieci, instalacji i urządzeń cieplnych, wentylacyjnych,  
gazowych, wodociągowych i kanalizacyjnych

Uzgodniono pod względem wymagań  
higienicznych i zdrowotnych bez zastrzeżeń  
(z zastrzeżeniami)

2015.05.27 25/05/15  
mgr inż. Joanna Chojnacka  
rzeczoznawca ds. sanitarno-higienicznych  
nr uprawnień 12-N/93  
w zakresie bez ograniczeń  
41-940 Piekary Śl., ul. Kasztanowa 24  
tel. 82/380-20-85

mgr inż. KATARZYNA NIEŚLAŃCZYK  
Uprawnienia budowlane bez ograniczeń  
do projektowania i kierowania robotami  
w specjalności instalacyjnej w zakresie:  
sieci, instalacji i urządzeń cieplnych, wentylacyjnych,  
gazowych, wodociągowych i kanalizacyjnych  
SLK/2924/POOS/09; SLK/3427/OWOS/10

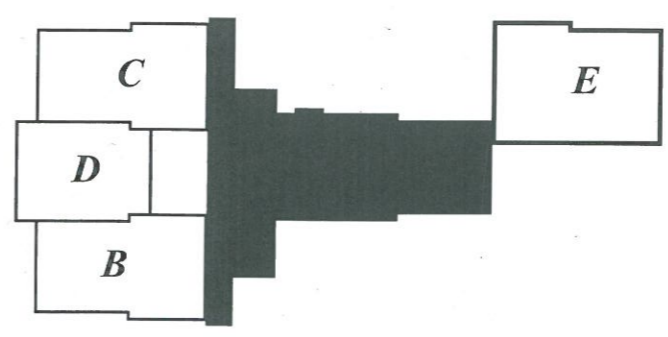
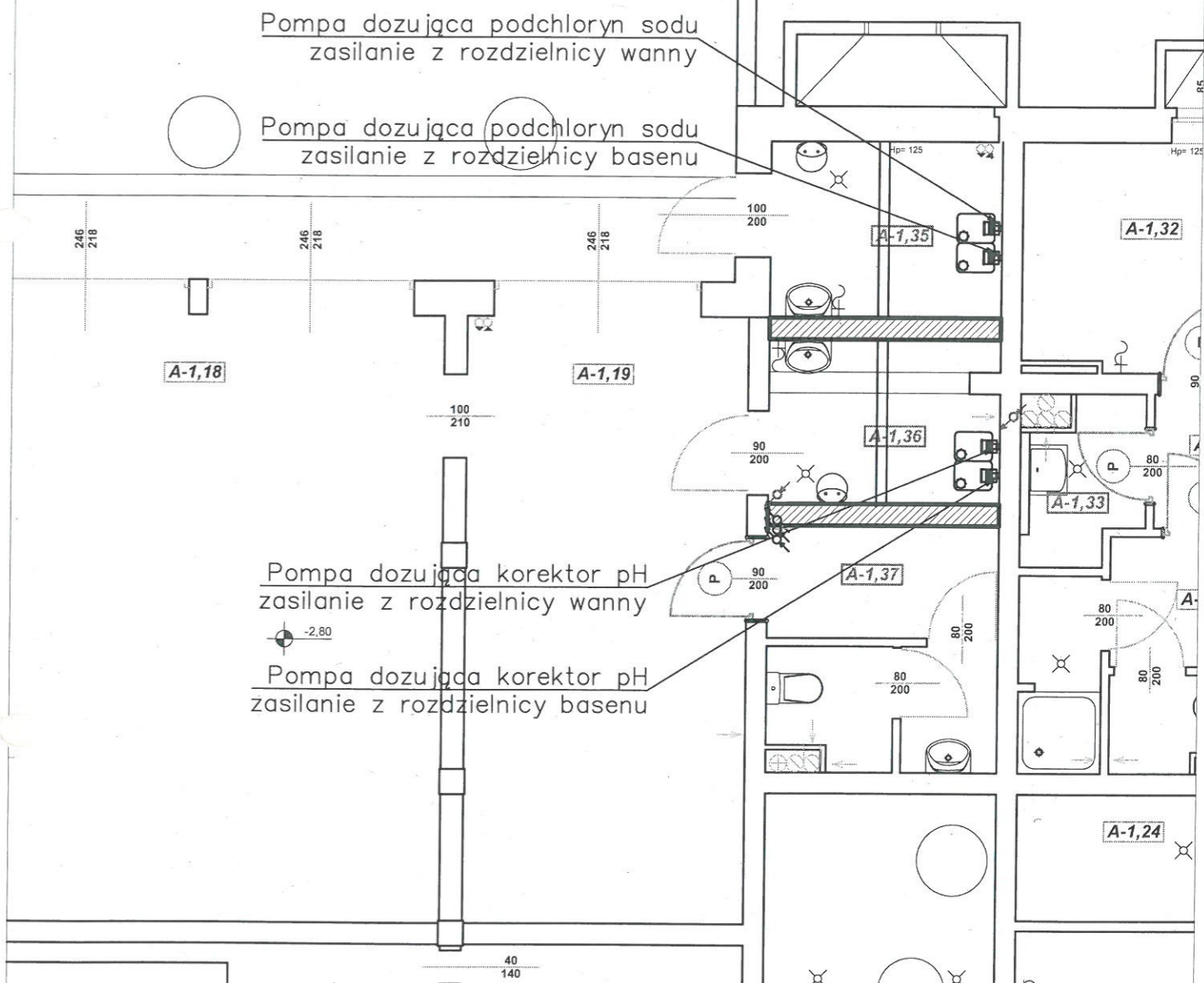


Pracownia Projektowa VITARO		
Rodzaj inwestycji	ROZBUDOWA, PRZEBUDOWA I NADBUDOWA WRAZ ZE ZMIANĄ SPOSOBU UŻYTKOWANIA BUDYNKU SZKOŁY. BUDOWA BUDYNKU SZKOŁY PRZESPOSOBIENIA DO PRACY. ROZBUDOWA, PRZEBUDOWA I NADBUDOWA BUDYNKU INTERNATU. PRZEBUDOWA INSTALACJI ZEWNĘTRZNYCH: ENERGETYCZNEJ, WODOCIĄGOWEJ, KANALIZACJI SANITARNEJ, KANALIZACJI DESZCZOWEJ, CIEPŁOWNICZEJ.	Data: V.2015 Branża: Technologia Etap: proj. budowlany
Adres	UL. ŻWIRKI I WIGURY 15 I 21; 87-100 TORUŃ DZIAŁKA NR 52/2, 52/4 OBRĘB NR 36	Skala: 1:50
Investor	WOJEWÓDZTWO KUJAWSKO-POMORSKIE PLAC TEATRALNY 2; 87-100 TORUŃ	Nr rys.: PB-TB-4
Przedmiot rysunku	ROZMIESZCZENIE URZĄDZEŃ - PIWNICA SEG D	
Projektant	mgr inż. Katarzyna Nieśląńczyk upr. bud. SLK/2924/POOS/09	Podpis: <i>Kew</i>
Asystent projektanta		Podpis:
Sprawdzający	mgr inż. Krzysztof Nieśląńczyk upr. bud. SLK/2923/POOS/09	Podpis: <i>Kub</i>

A-1.18	GARAŻ
41.45 m <sup>2</sup>	Posadzka istniejąca
A-1.19	GARAŻ
24.22 m <sup>2</sup>	Posadzka istniejąca
A-1.35	POM. DOZOWANIA I MAGAZYNOWANIA PODCHLORYNU SODU
5.06 m <sup>2</sup>	Posadzka projektowana - płytki GRES
A-1.36	POM. MAGAZYNOWANIA I DOZOWANIA KOREKTORA pH
6.04 m <sup>2</sup>	Posadzka projektowana - płytki GRES

mgr inż. Krzysztof Nieślańczyk  
 upr. nr SLK/1882/10/WOS/17  
 upr. nr SLK/2923/POOS/09  
 do projektowania i kierowania robotami budowlanymi bez ograniczeń w specjalności instalacyjnej w zakresie sieci, instalacji i urządzeń cieplnych, wentylacyjnych, gazowych, wodociągowych i kanalizacyjnych

mgr inż. KATARZYNA NIEŚLAŃCZYK  
 Uprawnienia budowlane bez ograniczeń do projektowania i kierowania robotami budowlanymi w specjalności instalacyjnej w zakresie sieci, instalacji i urządzeń cieplnych, wentylacyjnych, gazowych, wodociągowych i kanalizacyjnych  
 SLK/2924/POOS/09; SLK/3427/10/WOS/10



Pracownia Projektowa VITARO		
Rodzaj inwestycji	ROZBUDOWA, PRZEBUDOWA I NADBUDOWA WRAZ ZE ZMIANĄ SPOSOBU UŻYTKOWANIA BUDYNKU SZKOŁY, BUDOWA BUDYNKU SZKOŁY PRZESPOSOBIENIA DO PRACY, ROZBUDOWA, PRZEBUDOWA I NADBUDOWA BUDYNKU INTERNATU, PRZEBUDOWA I INSTALACJI ZEWNĘTRZNYCH: ENERGETYCZNEJ, WODOCIĄGOWEJ, KANALIZACJI SANITARNEJ, KANALIZACJI DESZCZOWEJ, CIEPŁOWNICZEJ.	Data: V.2015 Branża: Technologia Etap: proj. budowlany
Adres	UL. ŻWIŹKI I WIGURY 15 I 21; 87-100 TORUŃ DZIAŁKA NR 52/2, 52/4 OBRĘB NR 36	Skala: 1:50
Inwestor	WOJEWÓDZTWO KUJAWSKO-POMORSKIE	Nr rys.: TB-5
Adres	PLAC TEATRALNY 2; 87-100 TORUŃ	
Przedmiot rysunku	ROZMIESZCZENIE URZĄDZEŃ - PIWNICA SEG A	
Projektant	mgr inż. Katarzyna Nieślańczyk upr. bud. SLK/2924/POOS/09	Podpis: <i>Kat</i>
Asystent projektanta		Podpis:
Sprawdzający	mgr inż. Krzysztof Nieślańczyk upr. bud. SLK/2923/POOS/09	Podpis: <i>Kubi</i>

9.15