

# PROJEKT REMONTU POSADZEK

w pomieszczeniach budynku Kujawsko-Pomorskiego Specjalnego Ośrodka  
Szkolno-Wychowawczego Nr 2 im. gen. Maczka w Bydgoszczy,  
ul. Akademicka 3, 85-796 Bydgoszcz,  
w ramach realizacji w 2019 r. zadania „K-PSOSW Nr 2 w Bydgoszczy – remont  
pomieszczeń”

## KATEGORIA OBIEKTU BUDOWLANEGO - IX

**ADRES :** ul. Akademicka 3, 85-796 Bydgoszcz,  
działka nr 1/29, obręb nr 248, jedn. ewid. Miasto Bydgoszcz

**INWESTOR :** Województwo Kujawsko-Pomorskie,  
ul. Plac Teatralny 2, 87-100 Toruń

**AUTOR PROJEKTU:** mgr inż. Anita Rylska

**OPIS TECHNICZNY**  
**DO PROJEKTU REMONTU POSADZEK W POMIESZCZENIACH**  
**BUDYNKU KUJAWSKO-POMORSKIEGO SPECJALNEGO**  
**OŚRODKA SZKOLNO-WYCHOWAWCZEGO NR 2**  
**W BYDGOSZCZY**

**DANE OGÓLNE:**

**Zadanie:** remont posadzek w pomieszczeniach budynku Kujawsko-Pomorskiego Specjalnego Ośrodka Szkolno-Wychowawczego Nr 2 im. gen. Maczka w Bydgoszczy, ul. Akademicka 3, 85-796 Bydgoszcz, w ramach realizacji w 2019 r. zadania „K-PSOSW Nr 2 w Bydgoszczy – remont pomieszczeń”

**Lokalizacja:** ul. Akademicka 3, 85-796 Bydgoszcz,  
działka nr 1/29, obręb nr 248, jedn. ewid. Miasto Bydgoszcz

**Inwestor:** Województwo Kujawsko-Pomorskie,  
ul. Plac Teatralny 2, 87-100 Toruń

**PRZEDMIOT INWESTYCJI:**

Przedmiotem niniejszego opracowania jest projekt remontu posadzek w pomieszczeniach budynku Kujawsko-Pomorskiego Specjalnego Ośrodka Szkolno-Wychowawczego Nr 2 w Bydgoszczy, na działce nr 1/29, obręb nr 248, jedn. ewid. Miasto Bydgoszcz.

**PODSTAWA OPRACOWANIA:**

- Rozporządzenie Ministra Infrastruktury z dnia 12.04.2002 r. w sprawie warunków technicznych, jakim powinny odpowiadać budynki i ich usytuowanie (Dz.U. 2017 poz. 2285).
- Obowiązujące normy i przepisy związane z tematem opracowania.

## LOKALIZACJA, FUNKCJA OBIEKTU I STAN ISTNIEJĄCY:

Budynek zlokalizowany jest w Bydgoszczy, na działce nr 1/29, obręb 248, jedn. ewid. Miasto Bydgoszcz. Wybudowany został na początku lat 90-tych XX w.

W budynku mieści się Kujawsko-Pomorski Specjalny Ośrodek Szkolno-Wychowawczy Nr 2 w Bydgoszczy - szkoła oraz internat dla dzieci i młodzieży słabo słyszającej i niesłyszającej.

Budynek w przeważającej części parterowy, częściowo parter + piętro, częściowo podpiwniczony. Wysokość budynku nad terenem 4-10 m. Stropodach o nachyleniach w przedziale około 5-15%, kryty papą, ocieplony.

Posadzki w korytarzach i pomieszczeniach, pokazanych na rzutach poniżej, nie były wymieniane od wielu lat, niektóre od początku istnienia budynku. Widać liczne nierówności, uszkodzenia i ubytki posadzek lastrykowych i z płytek PCV. Część płytek PCV odkleiła się od podłoża.

Zniszczone, nierówne posadzki stanowią bezpośrednie zagrożenie dla użytkowników, szczególnie dla osób z niepełnosprawnością ruchową. Pomieszczenia wyglądają nieestetycznie i nie spełniają wymogów higieniczno-sanitarnych. Konieczne jest przeprowadzenie prac posadzkarskich w pokazanych na rzutach pomieszczeniach.

- około 1464 m<sup>2</sup> – przybliżona powierzchnia posadzek do wymiany (do podanych na rzutach wymiarów pomieszczeń należy dodać 10 cm na wywinięcie wykładziny na ściany/cokół), w tym:
  - około 421 m<sup>2</sup> – ułożenie na lastryko homogenicznej wykładziny winylowej typu tarkett wraz z przyklejeniem,
  - około 1037 m<sup>2</sup> – wymiana płytek PCV na homogeniczną wykładzinę winylową typu tarkett,
  - około 6,00 m<sup>2</sup> – naprawa popękanej posadzki betonowej pod istniejącą wykładziną typu tarkett, uzupełnienie wykładziny w miejscu naprawy posadzki,

## ZAKRES PRAC:

- niezbędne dla wykonania prac budowlanych remontowych przenoszenie i przesuwanie meblowania i pozostałych sprzętów użytkowych w miejsce wskazane przez wyznaczonego pracownika Kujawsko-Pomorskiego Specjalnego Ośrodka Szkolno-Wychowawczego Nr 2 w Bydgoszczy,
- zabezpieczenie mebli i sprzętów przed uszkodzeniem i zabrudzeniem,
- zabezpieczenie drzwi, okien i ścian przed uszkodzeniem i zabrudzeniem,
- uprzątnięcie terenu prac i przywrócenie do stanu pierwotnego,

- ponowne ustawienie i montaż mebli i sprzętów po zakończeniu prac;
- wywóz i utylizacja materiałów odpadowych i porozbiórkowych wraz z uiszczeniem opłaty.

- UŁOŻENIE NA LASTRYKO HOMOGENICZNEJ WYKŁADZINY WINYLOWEJ TYPU TARKETT (około 421 m<sup>2</sup>):

- oczyszczenie lastryka poprzez szlifowanie,
- zagruntowanie powierzchni preparatem do powierzchni niechłonnych,
- wykonanie posadzki samopoziomującej,
- ułożenie i przyklejenie homogenicznej wykładziny winylowej typu tarkett wraz z cokołami,
- spawanie arkuszy wykładziny (sznurem do spawania),
- frezowanie złączy,
- uziemienie wykładzin prądoprzewodzących;
- na klatkach schodowych montaż profili schodowych;

- WYMIANA PŁYTEK PCV NA HOMOGENICZNĄ WYKŁADZINĘ WINYLOWĄ TYPU TARKETT (około 1037 m<sup>2</sup>):

- zerwanie płytek PCV,
- oczyszczenie podłoża,
- zagruntowanie powierzchni,
- wykonanie posadzki samopoziomującej,
- ułożenie i przyklejenie homogenicznej wykładziny winylowej typu tarkett wraz z cokołami,
- spawanie arkuszy wykładziny (sznurem do spawania),
- frezowanie złączy,
- uziemienie wykładzin prądoprzewodzących;

- NAPRAWA POPEKANEJ POSADZKI BETONOWEJ POD ISTNIEJĄCĄ WYKŁADZINĄ TYPU TARKET (około 6 m<sup>2</sup>):

- zerwanie fragmentu wykładziny w miejscu uszkodzenia posadzki,
- usunięcie spękanej i pokruszonej posadzki betonowej,
- oczyszczenie podłoża,
- zagruntowanie powierzchni,
- wykonanie uzupełnienia posadzki – aplikacja zaprawy zgodnie z wytycznymi producenta, należy zwrócić uwagę na zalecaną maksymalną grubość jednorazowej powłoki, jeśli to konieczne wykonanie kłamrowania posadzki,
- ułożenie i przyklejenie uzupełnienia wykładziny,
- spawanie arkuszy wykładziny (sznurem do spawania),
- frezowanie złączy,
- uziemienie wykładzin prądoprzewodzących;

### **Wymagania dotyczące wykładziny winylowej**

- klasa użytkowa 34, 43
- minimalna grubość całkowita 2 mm
- fabrycznie zabezpieczona warstwą PUR (poliuretan)
- klasa odporności na ścieranie T
- ubytek grubości grupa T max-0,08 mm
- ubytek objętości grupa T max 2,0 mm<sup>3</sup>
- odporna na oddziaływanie krzesła na rolkach
- odporna na oddziaływanie nóg mebli
- klasa ogniotrwałości min. 8kW/m<sup>2</sup> Bfl-s1
- napięcie indukcyjne < 2kV
- trwałość kolorów min. 6
- bardzo dobra odporność chemiczna
- odporna na bakterie i grzyby
- właściwości antypoślizgowe R9 min 0,3; klasa DS

Rozkład, wymiary i powierzchnia pomieszczeń, w których konieczna jest wymiana posadzek, podane są w zestawieniu i pokazane na rzutach pomieszczeń (poniżej). Do podanych na rzutach wymiarów pomieszczeń należy dodać 10 cm na wywiniecie wykładziny na ściany/cokół. **Z uwagi na możliwe niedokładności wykonania pomiarów, należy sprawdzić podane na rzutach wymiary pomieszczeń.**

Oznaczenia na rzutach pomieszczeń:

Szraf w paski – pomieszczenie, w którym będzie wymieniona posadzka,

Kolor niebieski – posadzka istniejąca,

Kolor czerwony – posadzka projektowana,

Kolor zielony – wymiary pomieszczeń wraz z dodatkiem 2x10 cm zapasu na wywiniecie wykładziny na ścianę/na cokół

**Remont obejmuje wyłącznie ułożenie wykładzin winylowych.**

**W zakres prac nie wchodzi wymiana posadzek na płytki ceramiczne w pomieszczeniach pokazanych na rzucie pn. „Plan sytuacyjny Zespołu Żywnienia – Budynek G parter.”**

**ZESTAWIENIE POWIERZCHNI POMIESZCZEŃ W KPSOSW NR 2 W BYDGOSZCZY,  
W KTÓRYCH KONIECZNA JEST WYMIENIANA POSADZEK**

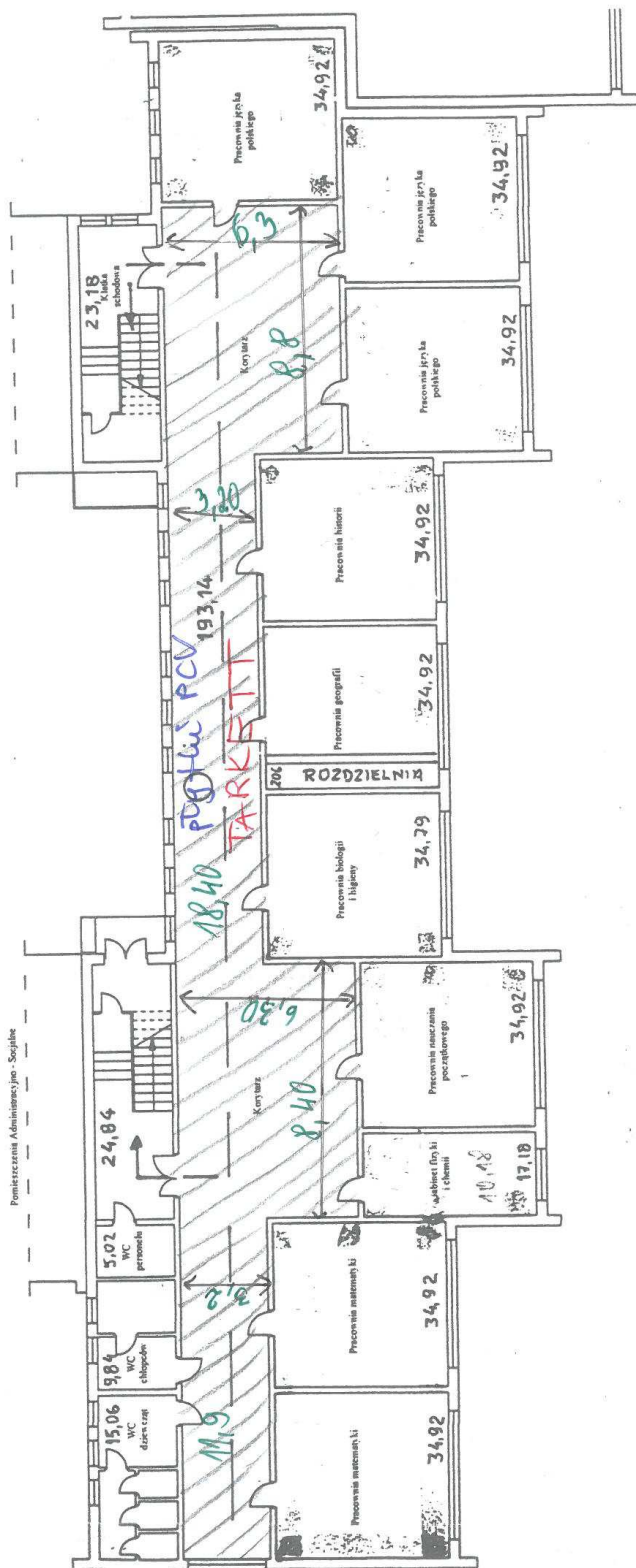
	Posadzka istniejąca	Posadzka projektowana	Powierzchnia podłogi [m2]
<b>Budynek A parter:</b>			<b>55,42</b>
Pracownia pracy i techniki	plytki PCV	tarkett	33,17
Gabinet	plytki PCV	tarkett	16,25
Korytarz (naprawa posadzki pod tarketem)	tarkett	tarkett	6,00
<b>Budynek B parter:</b>			<b>252,87</b>
korytarz	plytki PCV	tarkett	221,03
przedsionek	plytki PCV	tarkett	8,46
przedsionek	lastryko	tarkett	23,38
<b>Budynek B klatki schodowe:</b>			<b>103,84</b>
klatki schodowe	lastryko	tarkett	103,84
<b>Budynek B piętro:</b>			<b>193,14</b>
korytarz	plytki PCV	tarkett	193,14
<b>Budynek C parter:</b>			<b>81,84</b>
korytarz	lastryko	tarkett	39,81
przedsionek	lastryko	tarkett	6,43
przebieralnia	plytki PCV	tarkett	14,08
przedsionek	plytki PCV	tarkett	3,72
przedsionek	plytki PCV	tarkett	3,72
przebieralnia	plytki PCV	tarkett	14,08
<b>Budynek D parter:</b>			<b>84,38</b>
korytarz	plytki PCV	tarkett	84,38
<b>Budynek D klatki schodowe:</b>			<b>77,12</b>
klatki schodowe	lastryko	tarkett	77,12
<b>Budynek D piętro:</b>			<b>84,38</b>
korytarz	plytki PCV	tarkett	84,38
<b>Budynek E parter:</b>			<b>84,38</b>
korytarz	plytki PCV	tarkett	84,38
<b>Budynek E klatki schodowe:</b>			<b>77,12</b>
klatki schodowe	lastryko	tarkett	77,12
<b>Budynek E piętro:</b>			<b>84,38</b>
korytarz	plytki PCV	tarkett	84,38
<b>Budynek F parter:</b>			<b>69,86</b>
korytarz	plytki PCV	tarkett	69,86
<b>Budynek G parter:</b>			<b>215,35</b>
korytarz	plytki PCV	tarkett	94,43
przedsionek	plytki PCV	tarkett	11,50
przedsionek	plytki PCV	tarkett	2,34
jadalnia	lastryko	tarkett	93,30
pokój pracowników kuchni	plytki PCV	tarkett	13,78
<b>RAZEM POWIERZCHNIA</b>			<b>1464,08</b>
<b>w tym:</b>			
	istniejące lastryko, ułożenie tarkettu:		<b>421,00</b>
	istniejące płytki PCV, ułożenie tarkettu:		<b>1037,08</b>
	Korytarz (naprawa posadzki pod tarketem)		<b>6,00</b>







# Plan sytuacyjny Pomieszczeń do nauki - Budynek B - Piętro

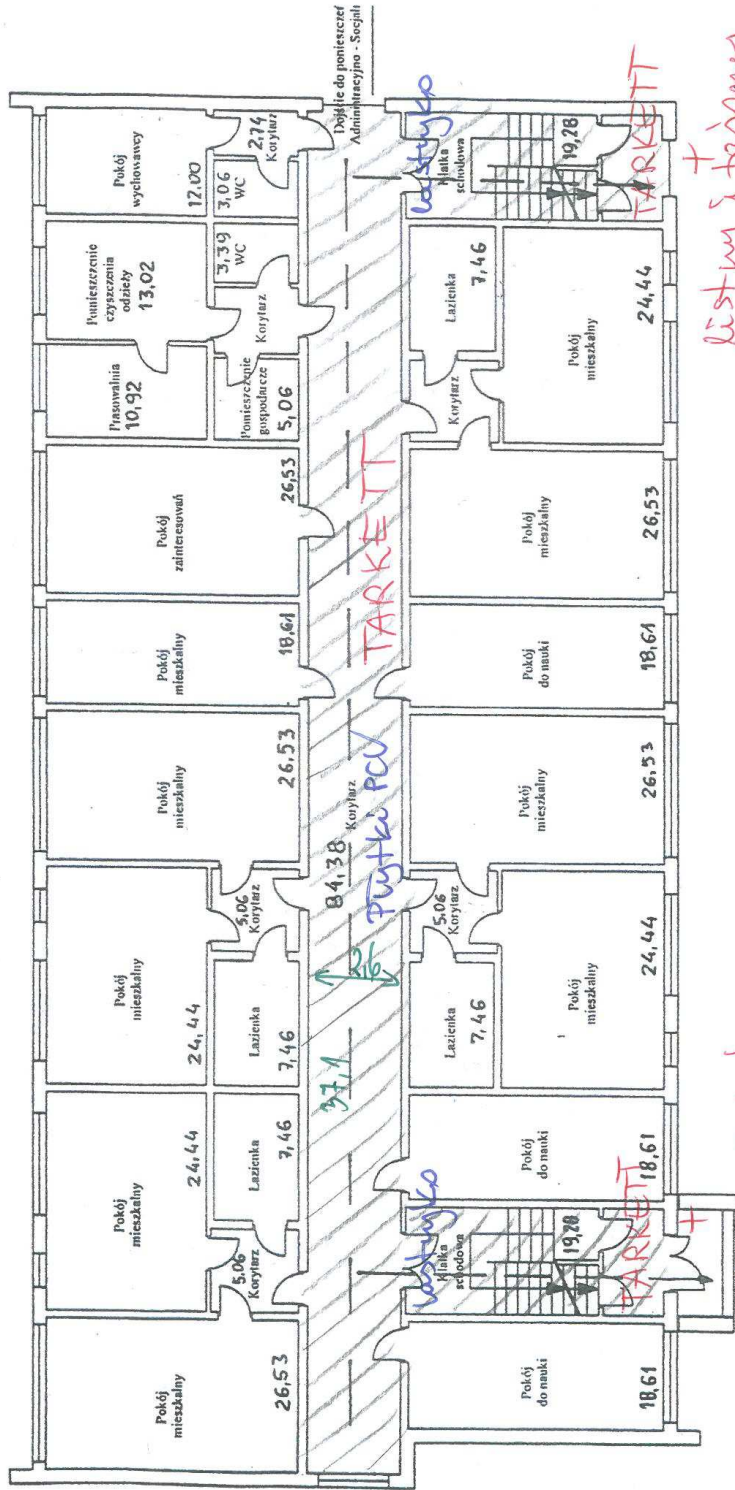


Razem powierzchnia: 193,14 m<sup>2</sup>  
podłogi

- Legenda:
- droga ewakuacji
- postunek porządkowy
- ukrycie dla TSP (chlor)



# Plan sytuacyjny Internatu - Budynek D - Parter



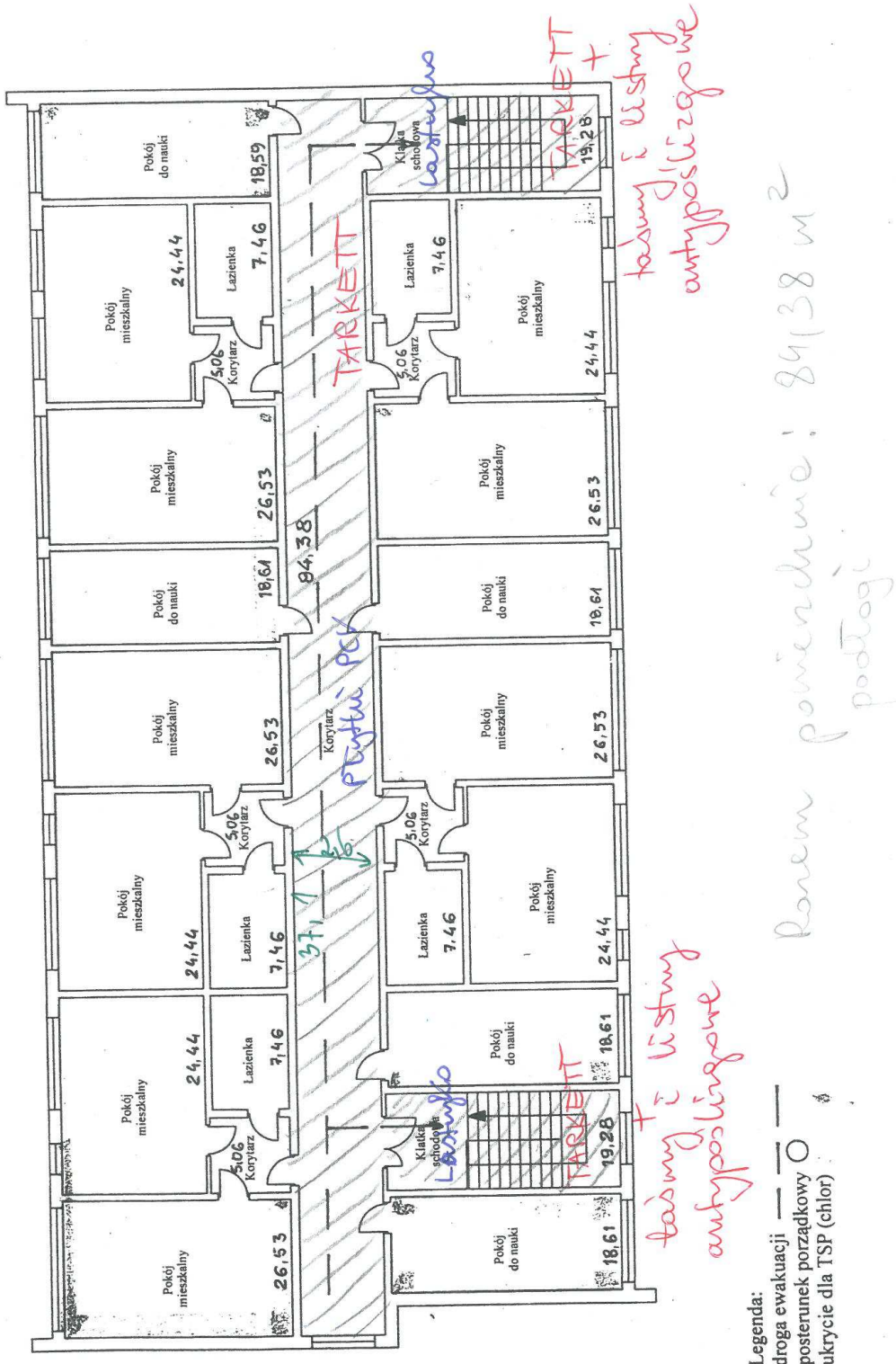
listwy i taśmy  
antyposłigowe

listwy i taśmy  
antyposłigowe

razem powierzchnie: - parter - 84,38 m<sup>2</sup>  
- łazienki schodowe - 77,12 m<sup>2</sup>

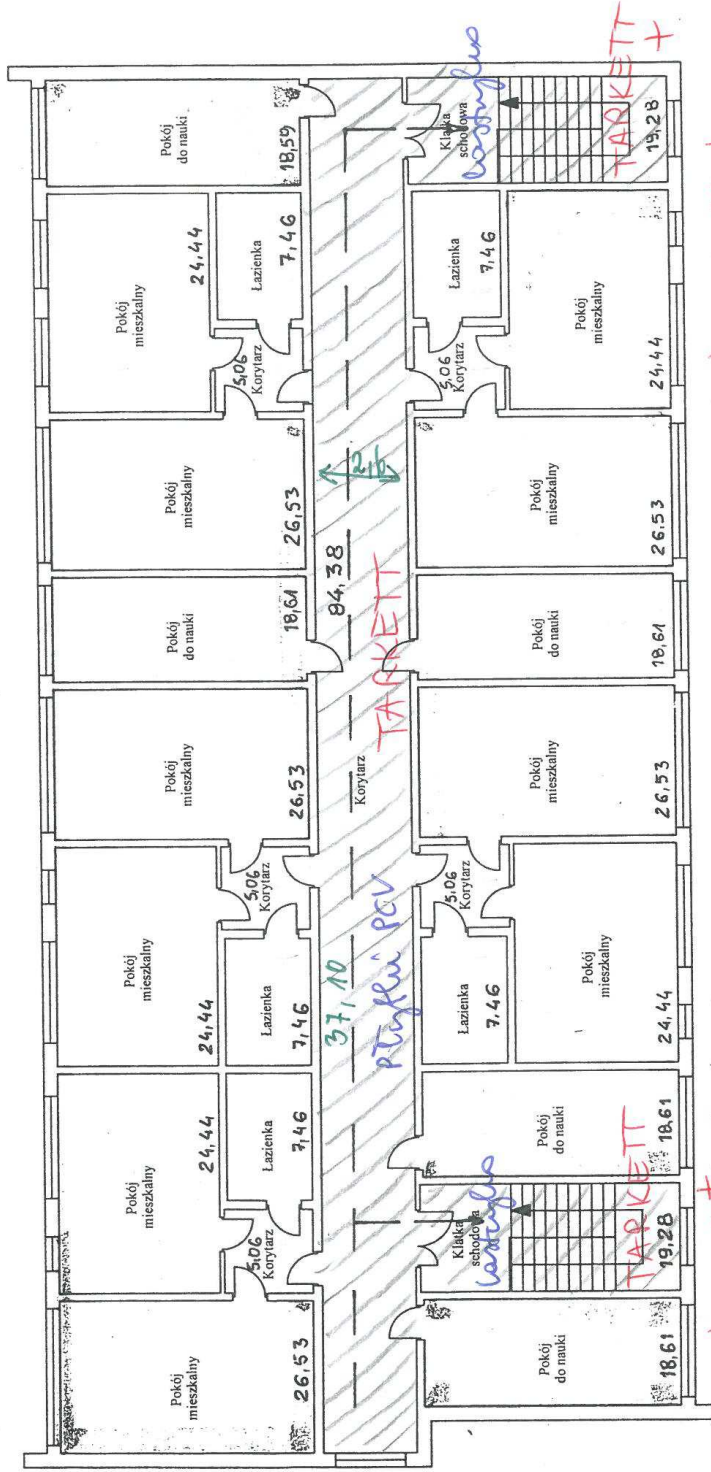
- Legenda:
- droga ewakuacji
  - posterunek porządkowy
  - ukrycie dla TSP (amoniak)

# Plan sytuacyjny Internatu - Budynek D - Piętro





# Plan sytuacyjny Internatu - Budynek E - Piętro



baseny i listwy antypoślizgowe

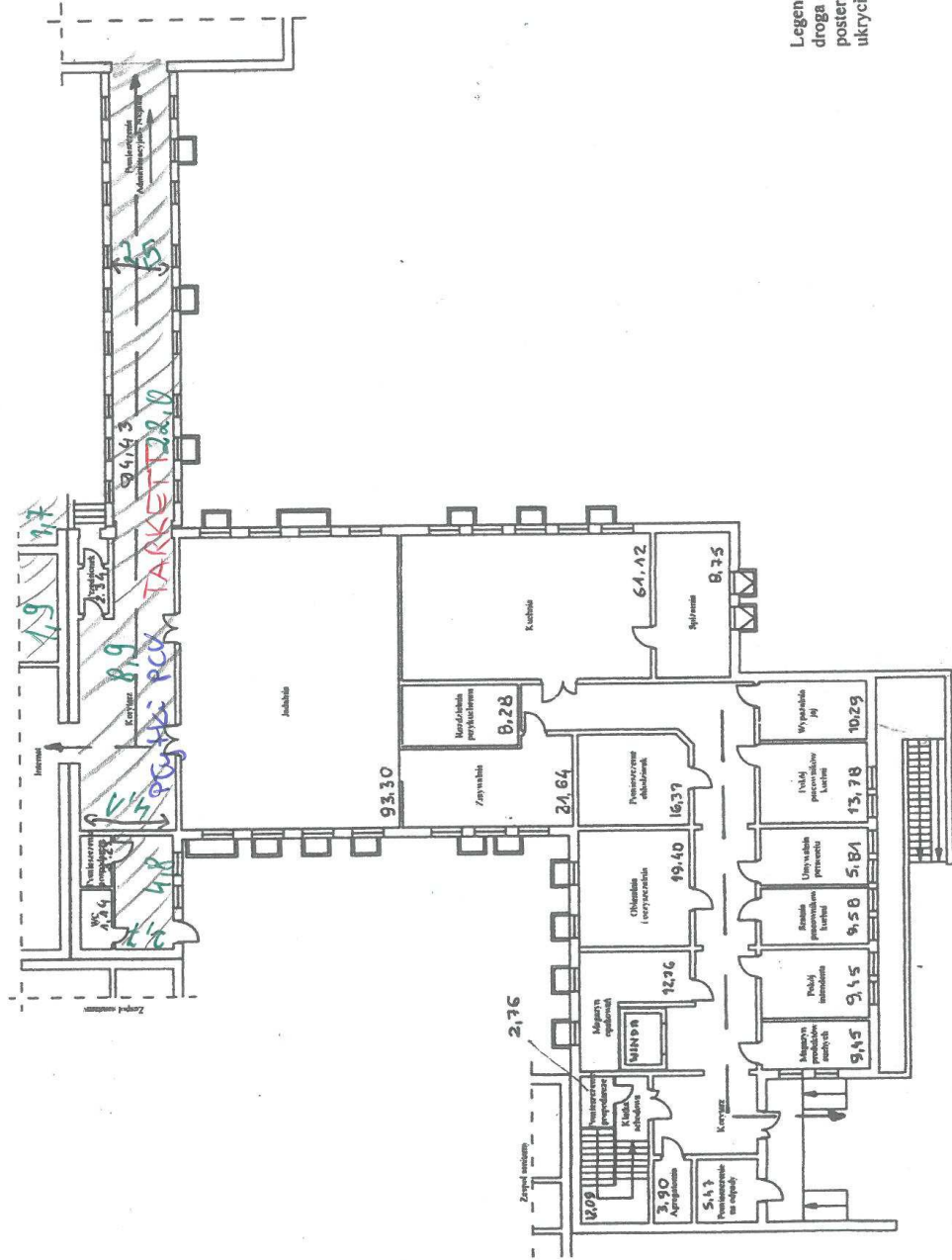
baseny i listwy antypoślizgowe

- Legenda:
- droga ewakuacji
  - posterunek porządkowy
  - ⊙ ukrycie dla TSP (chlor)

Razem powierzchnia: 84,38 m<sup>2</sup> podłogi



# Plan sytuacyjny Zespołu Żywienia - Budynek G - Parter



Legenda:  
— — — — — droga ewakuacji  
○ poststunek porządkowy ukrycie dla TSP (chlor)



# Plan sytuacyjny Zespołu Żywienia - Budynek G - Parter

