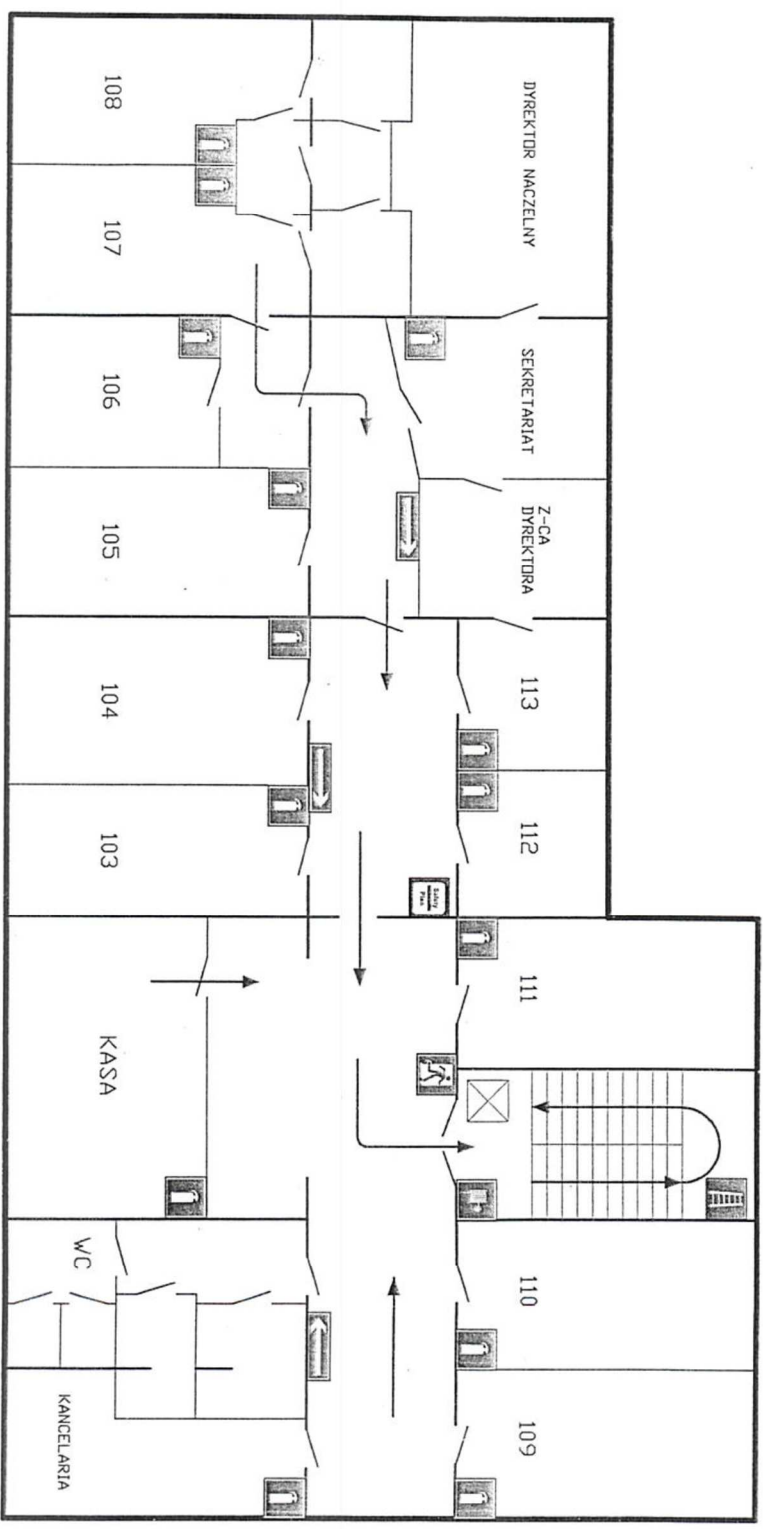


## WYJAŚNIENIA DO DOKUMENTACJI PRZETARGOWEJ




1. W budynku ma zostać wykonana instalacja elektryczna: okablowanie strukturalne, SAP.
2. Zamawiający nie dysponuje rzutami kondygnacji budynku obecnej siedziby Miejskiego Ośrodka Pomocy Rodzinie. Jednocześnie Zamawiający informuje, że powierzchnia użytkowa budynku wynosi 946 m<sup>2</sup> (piwnica, parter, I piętro). Całość ma zostać objęta modernizacją.  
Zamawiający udostępnia rzuty rozmieszczenia pomieszczeń znajdujące się w planach ewakuacyjnych budynku.  
Zakres modernizacji obejmuje w całości budynek obecnej siedziby MOPR (946 m<sup>2</sup>) oraz dwa pomieszczenia w budynku „Archiwum szpitalnego” (54 m<sup>2</sup>) na parterze.
3. Zamawiający nie dysponuje dokumentami dotyczącymi inwentaryzacji budynku ani koncepcją układu pomieszczeń. W związku z trybem „zaprojektuj i wybuduj” Zamawiający oczekuje wyceny działań koncepcyjnych od potencjalnych oferentów. Specjalistyczne pracownie medyczne zostały opisane w Programie Funkcjonalno-Użytkowym stanowiącym część postępowania przetargowego.
4. Zamawiający informuje, że powierzchnia użytkowa budynku obecnej siedziby MOPR wynosi 946 m<sup>2</sup> (piwnica, parter, I piętro). Całość ma zostać objęta modernizacją. Zamawiający udostępnia rzuty rozmieszczenia pomieszczeń znajdujące się w planach ewakuacyjnych budynku. Zakres modernizacji obejmuje w całości budynek obecnej siedziby MOPR (946 m<sup>2</sup>) oraz dwa pomieszczenia w budynku „Archiwum szpitalnego” (54 m<sup>2</sup>) na parterze.

# Załącznik nr 1

Rzut I-go piętra budynku MOPR w Toruniu z zaznaczeniem dróg ewakuacyjnych i rozmieszczeniem sprzętu ppoż.

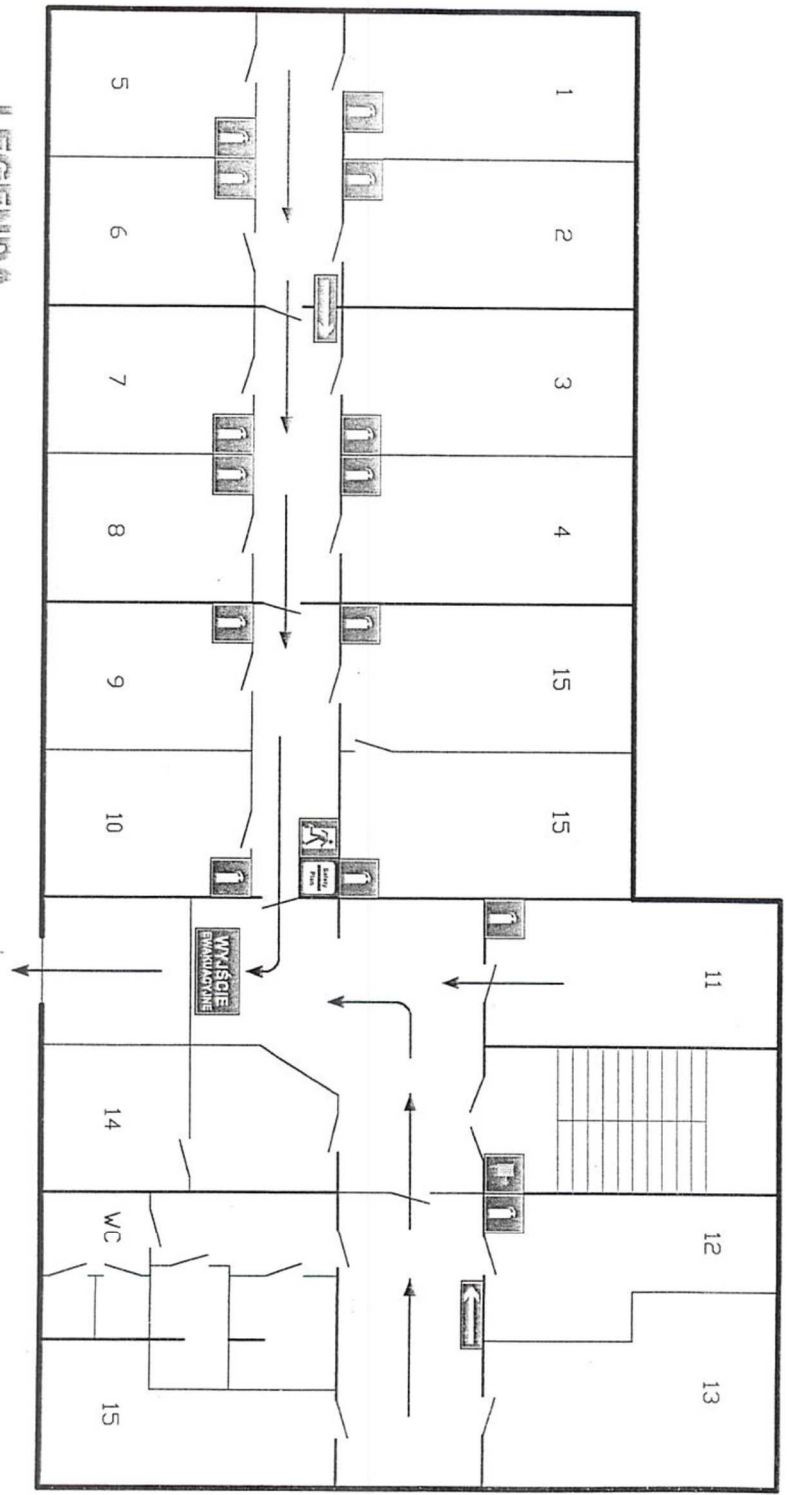


## LEGENDA

-  Hydranty wewnętrzne
-  Gaśnice
-  Kierunek ewakuacji
-  Drzwi ewakuacyjne
-  Drabina
-  Instrukcja ppoż.
-  Droga ewakuacyjna

# Załącznik nr 2

Rzut parteru budynku MOPR w Toruniu z zaznaczeniem dróg ewakuacyjnych i rozmieszczeniem sprzętu poż.

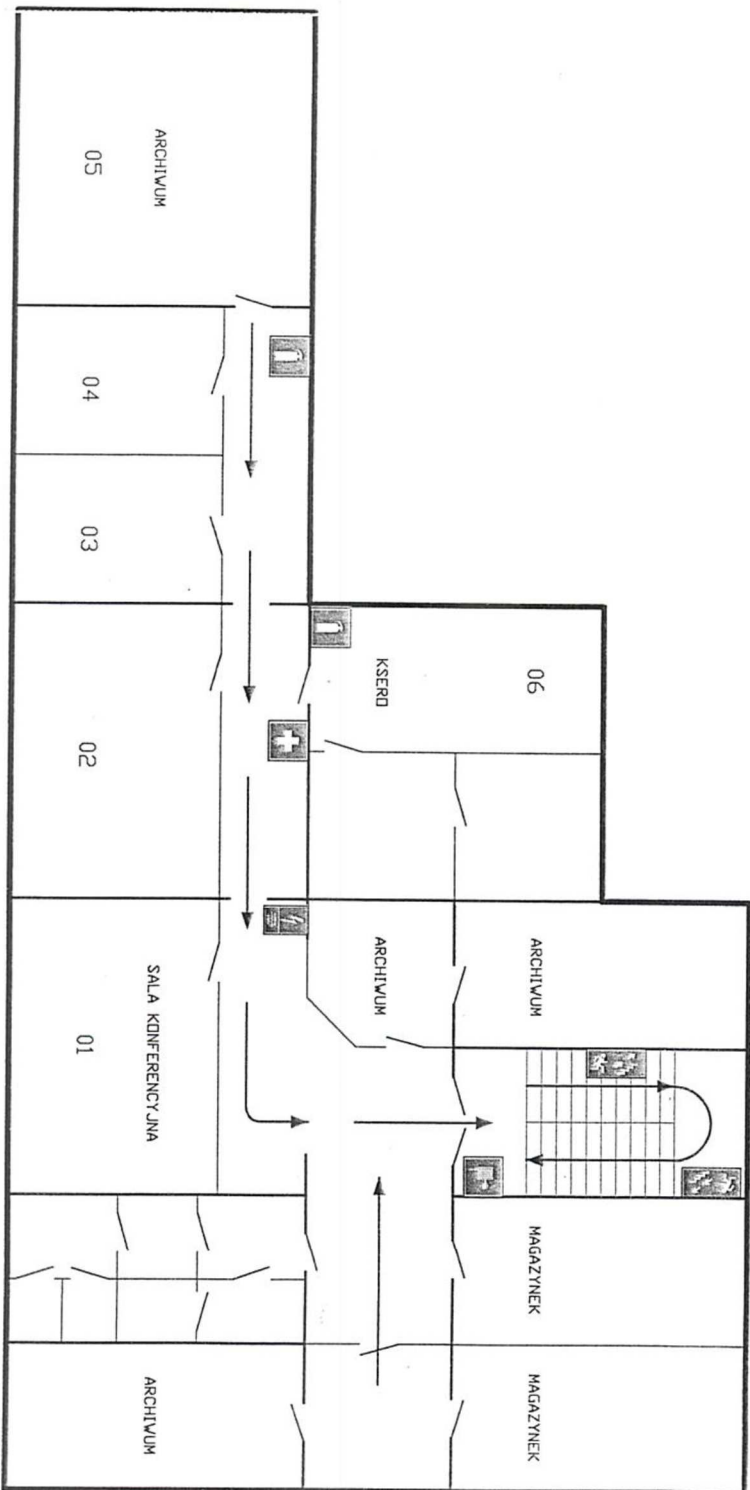


## LEGENDA

-  Hydranty wewnętrzne
-  Gaśnice
-  Kierunek ewakuacji
-  Wyciągnięcie ewakuacyjne
-  Instrukcja poż.
-  Droga ewakuacyjna
-  Drzwi ewakuacyjne

### Załącznik nr 3

Rzut piwnicy budynku MOPR w Toruniu z zaznaczeniem dróg ewakuacyjnych i rozmieszczeniem sprzętu poż.



### LEGENDA

-  Hydranty wewnętrzne
-  Kierunek ewakuacji
-  Główny wyłącznik prądu
-  Gaśnice
-  Punkt pierwszej pomocy
-  Droga ewakuacyjna