

UCHWAŁA NR 9/321/19
ZARZĄDU WOJEWÓDZTWA KUJAWSKO-POMORSKIEGO
z dnia 6 marca 2019 r.

w sprawie przeprowadzenia konsultacji uchwały Sejmiku Województwa Kujawsko-Pomorskiego w sprawie przyjęcia projektu uchwały w sprawie Obszaru Chronionego Krajobrazu Wydmowy na południe od Torunia

Na podstawie art. 41 ust. 2 pkt 1 ustawy z dnia 5 czerwca 1998 r. o samorządzie województwa (Dz. U. z 2018 r. poz. 913, 1000, 1432 i 2500), w związku z § 2 uchwały Nr XV/310/15 Sejmiku Województwa Kujawsko-Pomorskiego z dnia 21 grudnia 2015 r. w sprawie określenia szczegółowego sposobu konsultowania projektów aktów prawa miejscowego (Dz. Urz. Województwa Kujawsko-Pomorskiego poz. 4690), uchwała się, co następuje:

§ 1. Postanawia się skierować do konsultacji społecznych uchwałę Nr III/85/19 Sejmiku Województwa Kujawsko-Pomorskiego z dnia 18 lutego 2019 r. w sprawie przyjęcia projektu uchwały w sprawie Obszaru Chronionego Krajobrazu Wydmowy na południe od Torunia, który stanowi załącznik niniejszej uchwały.

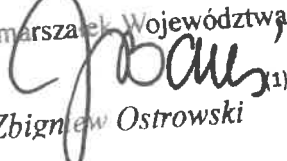
§ 2. Konsultacje, o których mowa w § 1, będą przeprowadzone w formie przyjmowania uwag w wersji papierowej w Departamencie Środowiska Urzędu Marszałkowskiego Województwa Kujawsko-Pomorskiego w Toruniu.

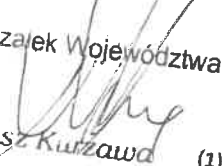
§ 3. Konsultacje, o których mowa w § 1, przeprowadzone zostaną w terminie tygodnia od dnia zamieszczenia ogłoszenia w Biuletynie Informacji Publicznej na stronie internetowej Samorządu Województwa Kujawsko-Pomorskiego w zakładce: Środowisko/Informacje publiczne oraz portalu dla organizacji pozarządowych www.ngo.kujawsko-pomorskie.pl.

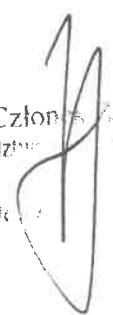
§ 4. Informacje o wynikach przeprowadzonych konsultacji wraz z zestawieniem uwag z uzasadnieniem ich przyjęcia lub odrzucenia zamieszczone będą w Biuletynie Informacji Publicznej na stronie internetowej Samorządu Województwa Kujawsko-Pomorskiego w zakładce: Środowisko/Informacje publiczne oraz portalu dla organizacji pozarządowych www.ngo.kujawsko-pomorskie.pl.

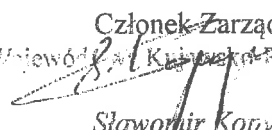
§ 5. Wykonanie uchwały powierza się Dyrektorowi Departamentu Środowiska.

§ 6. Uchwała wchodzi w życie z dniem podjęcia.

Wicemarszałek Województwa

 Zbigniew Ostrowski (1)

Wicemarszałek Województwa

 Dariusz Kutza (1)

Członek Zarządu
 Województwa Kujawsko-Pomorskiego

 Aneta (1)

Członek Zarządu
 Województwa Kujawsko-Pomorskiego

 Sławomir Kopyść (3)

URZĄD MARSZAŁKOWSKI
 WOJEWÓDZTWA KUJAWSKO-POMORSKIEGO
 w Toruniu

Toruń 14. MAR. 2019

Stwierdzam zgodność z oryginałem

podinspektor

Przemysław Ciski (1)

UZASADNIENIE**1. Przedmiot regulacji:**

Przedmiotem regulacji jest przeprowadzenie konsultacji uchwały Sejmiku Województwa Kujawsko-Pomorskiego w sprawie przyjęcia projektu uchwały w sprawie Obszaru Chronionego Krajobrazu Wydmowy na południe od Torunia, który stanowić będzie akt prawa miejscowego.

2. Omówienie podstawy prawnej:

Zgodnie z art. 41 ust. 2 pkt 1 ustawy z dnia 5 czerwca 1998 r. o samorządzie województwa (Dz. U. z 2018 r. poz. 913, 1000, 1432 i 2500), w związku z § 2 Uchwały Nr XV/310/15 Sejmiku Województwa Kujawsko-Pomorskiego z dnia 21 grudnia 2015 r. w sprawie określenia szczegółowego sposobu konsultowania projektów aktów prawa miejscowego, Zarząd Województwa Kujawsko-Pomorskiego podejmuje decyzje w sprawie przeprowadzenia konsultacji projektów aktów prawa miejscowego w formie uchwały.

3. Konsultacje wymagane przepisami prawa (łącznie z przepisami wewnętrznymi):

Nie dotyczy.

4. Uzasadnienie merytoryczne:

Uchwałą Nr XV/310/15 Sejmiku Województwa Kujawsko-Pomorskiego z dnia 21 grudnia 2015 roku został określony szczegółowy sposób konsultowania projektów aktów prawa miejscowego.

Ustawa z dnia 24 kwietnia 2003 r. o działalności pożytku publicznego i o wolontariacie (Dz. U. z 2018 r. poz. 450, 650, 723 i 1365 oraz z 2019 r. poz. 37) nałożyła w art. 5 ust. 5 obowiązek konsultowania z organizacjami pozarządowymi oraz podmiotami wymienionymi w art. 3 ust. 3 tej ustawy projektów aktów prawa miejscowego w dziedzinach dotyczących działalności statutowej tych organizacji.

Zgodnie z art. 4 ust. 1 pkt 18 ww. ustawy określono strefę działań publicznych m.in. poprzez zadania w zakresie ekologii i ochrony zwierząt oraz ochrony dziedzictwa przyrodniczego. Uchwałą Sejmiku Województwa Kujawsko-Pomorskiego w sprawie przyjęcia projektu uchwały w sprawie Obszaru Chronionego Krajobrazu Wydmowy na południe od Torunia służyć będzie ochronie terenów wartościowych przyrodniczo, historycznie i kulturowo oraz walorów krajobrazowych w celu zachowania, popularyzacji tych wartości w warunkach zrównoważonego rozwoju.

Z tych względów podjęcie powyższej uchwały jest zasadne.

5. Ocena skutków regulacji:

Powyższa uchwała nie wywołuje żadnych skutków dla budżetu Województwa.

URZĄD MARSZAŁKOWSKI
WOJEWÓDZTWA KUJAWSKO-POMORSKIEGO

Torun, 14.10.2018

Podinspektor

Przemysław Ciski (1)

UCHWAŁA NR III/85/19
SEJMIKU WOJEWÓDZTWA KUJAWSKO-POMORSKIEGO
z dnia 18 lutego 2019 r.

w sprawie przyjęcia projektu uchwały w sprawie Obszaru Chronionego Krajobrazu Wydmowy na południe od Torunia

Na podstawie art. 23 ust. 2 i ust. 3 ustawy z dnia 16 kwietnia 2004 r. o ochronie przyrody (Dz. U. z 2018 r. poz. 1614, 2244 i 2340) uchwała się, co następuje:

§ 1. Przyjmuje się projekt uchwały w sprawie Obszaru Chronionego Krajobrazu Wydmowy na południe od Torunia, stanowiący załącznik do niniejszej uchwały.

§ 2. Przedmiotowy projekt przekazuje się do Rady Miejskiej w Gniewkowie, Rady Miasta Torunia, Rady Gminy Wielka Nieszawka oraz do Regionalnego Dyrektora Ochrony Środowiska w Bydgoszczy w celu uzgodnienia.

§ 3. Wykonanie uchwały powierza się Zarządowi Województwa Kujawsko-Pomorskiego.

§ 4. Uchwała wchodzi w życie z dniem podjęcia.

URZĄD MARSZAŁKOWSKI
WOJEWÓDZTWA KUJAWSKO-POMORSKIEGO

Toruń 14. MAR. 2019

Czwierdziem zgodność z oryginałem

podinspektor

Przemysław Ciski (1)

UZASADNIENIE

1. Przedmiot regulacji:

Zakres regulacji dotyczy przyjęcia projektu uchwały w sprawie Obszaru Chronionego Krajobrazu Wydmowy na południe od Torunia.

2. Podstawa prawna:

- ustawa z dnia 16 kwietnia 2004 r. o ochronie przyrody (Dz. U. z 2018 r. poz. 1614, 2244 i 2340):

Art. 23. 2. Wyznaczenie obszaru chronionego krajobrazu następuje w drodze uchwały sejmiku województwa, która określa jego nazwę, położenie, obszar, sprawującego nadzór, ustalenia dotyczące czynnej ochrony ekosystemów oraz zakazy właściwe dla danego obszaru chronionego krajobrazu lub jego części, wybrane spośród zakazów wymienionych w art. 24 ust. 1, wynikające z potrzeb jego ochrony. Likwidacja lub zmniejszenie obszaru chronionego krajobrazu następuje w drodze uchwały sejmiku województwa, wyłącznie z powodu bezpowrotnej utraty wyróżniającego się krajobrazu o zróżnicowanych ekosystemach i możliwości zaspokajania potrzeb związanych z turystyką i wypoczynkiem.

3. Projekty uchwał sejmiku województwa, o których mowa w ust. 2, wymagają uzgodnienia z właściwą miejscowo radą gminy oraz właściwym regionalnym dyrektorem ochrony środowiska.

3. Konsultacje wymagane przepisami prawa (łącznie z przepisami wewnętrznymi):

Zgodnie z art. 23 ust. 3 ustawy o ochronie przyrody, projekt uchwały, stanowiący załącznik do niniejszej uchwały, zostanie przedstawiony Radzie Miejskiej Gniewkowa, Radzie Gminy Wielka Nieszawka i Radzie Miasta Torunia w celu zasięgnięcia opinii oraz Regionalnemu Dyrektorowi Ochrony Środowiska w Bydgoszczy w celu jego uzgodnienia.

4. Uzasadnienie merytoryczne:

Samorząd Województwa Kujawsko-Pomorskiego, zgodnie z ustawą z dnia 23 stycznia 2009 r. o zmianie niektórych ustaw w związku ze zmianami w organizacji i podziale zadań administracji publicznej w województwie (Dz. U. Nr 92 poz.753, ze zm.), z dniem 1 sierpnia 2009 r. przejął kompetencje w zakresie obszarów chronionego krajobrazu. Jak wynika z art. 23 ust. 1 ustawy z dnia 16 kwietnia 2004 r. o ochronie przyrody (Dz. U. z 2018 r. poz. 1614), obszar chronionego krajobrazu obejmuje tereny chronione ze względu na wyróżniający się krajobraz o zróżnicowanych ekosystemach, wartościowe ze względu na możliwość zaspokajania potrzeb związanych z turystyką i wypoczynkiem lub pełnioną funkcją korytarzy ekologicznych.

Obszar Chronionego Krajobrazu Wydmowy na południe od Torunia, powołano rozporządzeniem nr 21/1992 Wojewody Toruńskiego z dnia 10 grudnia 1992 r. Obecnie obowiązuje uchwała Nr X/239/15 Sejmiku Województwa Kujawsko-Pomorskiego z dnia 24 sierpnia 2015 r. w sprawie Obszaru Chronionego Krajobrazu Wydmowy na południe od Torunia (Dz. Urz. Woj. Kujawsko-Pomorskiego, poz. 2560).

Konieczność korekty granic i ich doprecyzowania oraz sygnały z gmin położonych w przedmiotowym obszarze chronionego krajobrazu były przyczyną podjęcia prac nad przedmiotowym nowym aktem prawnym.

5. Ocena skutków regulacji:

Przyjęcie projektu uchwały w sprawie Obszaru Chronionego Krajobrazu Wydmowy na południe od Torunia umożliwi, zgodnie z zapisem ustawowym, przedstawienie projektu do właściwej miejscowo rady gminy oraz właściwemu terytorialnie regionalnemu dyrektorowi ochrony środowiska w celu uzgodnienia.

podinspektor

(1)

Przemysław Ciski

PROJEKTZałącznik do uchwały Nr III/85/19
Sejmiku Województwa Kujawsko-Pomorskiego
z dnia 18 lutego 2019 r.

UCHWAŁA NR
SEJMIKU WOJEWÓDZTWA KUJAWSKO-POMORSKIEGO
z dnia 2019 r.

w sprawie Obszaru Chronionego Krajobrazu Wydmowy na południe od Torunia

Na podstawie art. 23 ust. 2 ustawy z dnia 16 kwietnia 2004 r. o ochronie przyrody (Dz. U. z 2018 r., poz. 1614, 2244 i 2340), uchwała się, co następuje:

§ 1. 1. Wyznacza się Obszar Chronionego Krajobrazu Wydmowy na południe od Torunia, zwany dalej „OChK Wydmowy na południe od Torunia”.

2. Położenie i obszar OChK Wydmowy na południe od Torunia, określa załącznik nr 1 do niniejszej uchwały.

§ 2. Mapa OChK Wydmowy na południe od Torunia stanowi załącznik nr 2 do niniejszej uchwały.

§ 3. Wykaz współrzędnych punktów załamania granicy OChK Wydmowy na południe od Torunia, stanowi załącznik nr 3 do niniejszej uchwały.

§ 4. Ustalenia dotyczące czynnej ochrony ekosystemów na terenie OChK Wydmowy na południe od Torunia polegają na:

1) w obrębie ekosystemów leśnych:

- a) utrzymaniu ciągłości i trwałości ekosystemów leśnych, niedopuszczeniu do ich nadmiernego użytkowania oraz fragmentacji,
- b) zachowaniu i unaturalnianiu istniejących ekosystemów leśnych,
- c) wykorzystywaniu do odnowień gatunków właściwych dla danego siedliska, zaniechaniu wykorzystywania gatunków obcych rodzimej florze i stopniowym ich usuwanie,
- d) ograniczaniu stosowania w odnowieniach gatunków rodzimych ale będących poza granicami naturalnego zasięgu,
- e) utrzymywaniu stref ekotonowych stanowiących bufor ochronny dla ekosystemów leśnych, urozmaicających krajobraz i charakteryzujących się zarazem dużą bioróżnorodnością,
- f) wykorzystaniu lasów dla celów rekreacyjno - krajoznawczych i edukacyjnych w oparciu o wyznaczone szlaki turystyczne. Dążeniu do odpowiedniego kształtowania i udostępnianiu szlaków turystycznych w celu skanalizowania ruchu i ograniczenia presji na siedliska leśne,

- g) prowadzeniu racjonalnej gospodarki leśnej, w tym zachowanie stateczności wydm i stref krawędziowych oraz pozostawienie drzew dziuplastych i części obumarłych do całkowitego rozkładu, przy zachowaniu bezpieczeństwa,
- h) prowadzeniu racjonalnej gospodarki łowieckiej, w szczególności poprzez dostosowanie liczebności populacji zwierząt łownych związanych z ekosystemami leśnymi do warunków środowiskowych,
- i) zwalczaniu owadów i patogenów grzybowych zagrażających trwałości lasów metodami mechanicznymi, biologicznymi i chemicznymi zgodnie z zasadami racjonalnej gospodarki leśnej,
- j) skracaniu długości granic polno-leśnych w kompleksach lasów, poprzez zalesianie przyległych terenów rolnych w oparciu o istniejące uwarunkowania i możliwości.

2) w obrębie ekosystemów nieleśnych:

- a) zwiększaniu lesistości poprzez dolesienia na gruntach nieprzydatnych rolniczo,
- b) utrzymaniu i przeciwdziałaniu zarastaniu łąk, pastwisk i torfowisk poprzez koszenie i wypas, a także mechaniczne usuwanie samosiewów drzew i krzewów z terenów otwartych,
- c) unikaniu dalszej fragmentacji łąk i pastwisk,
- d) preferowaniu ochrony roślin przed szkodnikami metodami biologicznymi zamiast chemicznych,
- e) zachowaniu śródłąkowych zadrzewień z rodzimymi gatunkami,
- f) zachowaniu śródleśnych oczek wodnych, zabagnień i podmokłości,
- g) ograniczeniu stosowania ogrodzeń mogących stanowić barierę dla migracji zwierząt oraz mogących stanowić dysonans w krajobrazie (zaleca się stosować materiały naturalne - drewno oraz kolorystykę nawiązująca do otoczenia).

3) w obrębie ekosystemów wodnych:

- a) zachowaniu istniejącej sieci wód powierzchniowych z pasem roślinności okalającej,
- b) zachowaniu naturalnej dostępności do linii brzegowej rzek,
- c) retencjonowaniu wód dla realizacji celów ekologicznych i przeciwpożarowych.

4) inne rekomendacje:

- a) zachowanie zgodności z ustaleniami wynikającymi z planów zadań ochronnych dla obszarów Natura 2000 "Wydm Kotliny Toruńskiej", "Leniec w Chorągiewce", "Dybowska Dolina Wisły",
- b) zachowanie drożności korytarzy ekologicznych i korytarzy migracji dużych zwierząt poprzez m. in. ograniczanie zabudowy i zwiększanie lesistości,
- c) rozwój turystyki przyrodniczej,
- d) propagowanie tradycyjnych form architektury regionalnej,
- e) renowacje/rekultywacje terenów zdegradowanych.

§ 5. Na obszarze OChK Wydmowy na południe od Torunia wprowadza się następujące zakazy:

- 1) zabijania dziko występujących zwierząt, niszczenia ich nor, legowisk, innych schronień i miejsc rozrodu oraz tarlisk, złożonej ikry, z wyjątkiem amatorskiego połowu ryb oraz wykonywania czynności związanych z racjonalną gospodarką rolną, leśną, rybacką i łowiecką;
- 2) realizacji przedsięwzięć mogących znacząco oddziaływać na środowisko w rozumieniu przepisów ustawy z dnia 3 października 2008 r. o udostępnianiu informacji o środowisku i jego ochronie, udziale społeczeństwa w ochronie środowiska oraz o ocenach oddziaływania na środowisko;
- 3) likwidowania i niszczenia zadrzewień śródpolnych, przydrożnych i nadwodnych, jeżeli nie wynikają one z potrzeby ochrony przeciwpowodziowej i zapewnienia bezpieczeństwa ruchu drogowego lub wodnego lub budowy, odbudowy, utrzymania, remontów lub naprawy urządzeń wodnych;
- 4) wykonywania prac ziemnych trwale zniekształcających rzeźbę terenu, z wyjątkiem prac związanych z zabezpieczeniem przeciwsztormowym, przeciwpowodziowym lub przeciwsuwiskowym lub utrzymaniem, budową, odbudową, naprawą lub remontem urządzeń wodnych;
- 5) dokonywania zmian stosunków wodnych, jeżeli służą innym celom niż ochrona przyrody lub zrównoważone wykorzystanie użytków rolnych i leśnych oraz racjonalna gospodarka wodna lub rybacka;
- 6) likwidowania naturalnych zbiorników wodnych, starorzeczy i obszarów wodno-błotnych;
- 7) budowania nowych obiektów budowlanych w pasie szerokości 100 m od:
 - a) linii brzegów rzek, jezior i innych naturalnych zbiorników wodnych,
 - b) zasięgu lustra wody w sztucznych zbiornikach wodnych usytuowanych na wodach płynących przy normalnym poziomie piętrzenia określonym w pozwoleniu wodnoprawnym, o którym mowa w art. 389 pkt 1 ustawy z dnia 20 lipca 2017 r. - Prawo wodne- z wyjątkiem urządzeń wodnych oraz obiektów służących prowadzeniu racjonalnej gospodarki rolnej, leśnej lub rybackiej.

§ 6. Na części terenów gminy Wielka Nieszawka, które to tereny szczegółowo są opisane poprzez podanie ich punktów załamania granicy w załączniku nr 4 do niniejszej uchwały nie obowiązują zakazy o których mowa w § 5 pkt 3, 7.

§ 7. Nadzór nad OChK Wydmowy na południe od Torunia sprawuje Marszałek Województwa Kujawsko-Pomorskiego.

§ 8. Wykonanie uchwały powierza się Zarządowi Województwa Kujawsko-Pomorskiego.

§ 9. Traci moc uchwała Nr X/239/15 Sejmiku Województwa Kujawsko-Pomorskiego z dnia 24 sierpnia 2015 r. w sprawie Obszaru Chronionego Krajobrazu Wydmowy na południe od Torunia (Dz. Urz. Woj. Kujawsko-Pomorskiego, poz. 2560).

§ 10. Uchwała wchodzi w życie po upływie 14 dni od dnia ogłoszenia w Dzienniku Urzędowym Województwa Kujawsko-Pomorskiego.

URZĄD MARSZAŁKOWSKI
WOJEWÓDZTWA KUJAWSKO-POMORSKIEGO
w TORUNIU

Toruń 16. MAR. 2019

Stwierdzam zgodność z oryginałem

podinspektor

Przemysław Ciski (1)

UZASADNIENIE

ODPIS

1. Przedmiot regulacji:

Zakres regulacji dotyczy uchwały w sprawie Obszaru Chronionego Krajobrazu Wydminy na południe od Torunia.

2. Podstawa prawna:

- ustawa z dnia 16 kwietnia 2004 r. o ochronie przyrody (Dz. U. z 2018 r. poz. 1614, 2244 i 2340):

Art. 23. 2. Wyznaczenie obszaru chronionego krajobrazu następuje w drodze uchwały sejmiku województwa, która określa jego nazwę, położenie, obszar, sprawującego nadzór, ustalenia dotyczące czynnej ochrony ekosystemów oraz zakazy właściwe dla danego obszaru chronionego krajobrazu lub jego części, wybrane spośród zakazów wymienionych w art. 24 ust. 1, wynikające z potrzeb jego ochrony. Likwidacja lub zmniejszenie obszaru chronionego krajobrazu następuje w drodze uchwały sejmiku województwa, wyłącznie z powodu bezpowrotnej utraty wyróżniającego się krajobrazu o zróżnicowanych ekosystemach i możliwości zaspokajania potrzeb związanych z turystyką i wypoczynkiem.

3. Konsultacje wymagane przepisami prawa (łącznie z przepisami wewnętrznymi):

Zgodnie z art. 23 ust. 3 ustawy o ochronie przyrody, projekt uchwały, został przedstawiony Radzie Miejskiej Gniewkowa, Radzie Gminy Wielka Nieszawka i Radzie Miasta Torunia w celu zasięgnięcia opinii oraz Regionalnemu Dyrektorowi Ochrony Środowiska w Bydgoszczy w celu jego uzgodnienia – punkt ten zostanie uzupełniony po przeprowadzeniu procesu uzgodnień.

4. Uzasadnienie merytoryczne:

Samorząd Województwa Kujawsko-Pomorskiego, zgodnie z ustawą z dnia 23 stycznia 2009 r. o zmianie niektórych ustaw w związku ze zmianami w organizacji i podziale zadań administracji publicznej w województwie (Dz. U. z 2009 r. Nr 92 poz.753 ze zm.), z dniem 1 sierpnia 2009 r. przejął kompetencje w zakresie obszarów chronionego krajobrazu. Jak wynika z art. 23 ust. 1 ustawy z dnia 16 kwietnia 2004 r. o ochronie przyrody (Dz. U. z 2018 r. poz. 1614), obszar chronionego krajobrazu obejmuje tereny chronione ze względu na wyróżniający się krajobraz o zróżnicowanych ekosystemach, wartościowe ze względu na możliwość zaspokajania potrzeb związanych z turystyką i wypoczynkiem lub pełnią funkcję korytarzy ekologicznych.

Obszar Chronionego Krajobrazu Wydminy na południe od Torunia, powołano rozporządzeniem nr 21/1992 Wojewody Toruńskiego z dnia 10 grudnia 1992 r. Obecnie obowiązuje uchwała Nr X/239/15 Sejmiku Województwa Kujawsko-Pomorskiego z dnia 24 sierpnia 2015 r. w sprawie Obszaru Chronionego Krajobrazu Wydminy na południe od Torunia (Dz. Urz. Woj. Kujawsko-Pomorskiego, poz. 2560).

Troszcząc się o zrównoważony rozwój całego województwa, w tym także na

obszarach chronionego krajobrazu oraz mając też na względzie potrzeby zgłaszane przez podmioty gospodarcze, samorządy gminne i mieszkańców opracowano dla przedmiotowego obszaru chronionego krajobrazu dokumentację w zakresie oceny zachowania i wartości krajobrazów wyróżnionych z elementami audytu krajobrazowego. Wykonane prace polegały m. in. na doprecyzowaniu granicy Obszaru Chronionego Krajobrazu Wydmowy na południe od Torunia w taki sposób aby nawiązywała ona do działek ewidencyjnych lub innych elementów charakterystycznych w terenie. W wyniku bezpowrotnej utraty wyróżniającego się krajobrazu o zróżnicowanych ekosystemach i możliwości zaspokajania potrzeb związanych z turystyką i wypoczynkiem wyłączono z przedmiotowego obszaru teren położony w gminie Wielka Nieszawka obejmujący pas ruchu autostrady A1, oraz jego najbliższe sąsiedztwo, na odcinku o długości około 3,2 km od węzła Toruń Południe do wiaduktu w miejscowości Otłoczyn. Ponadto dokonano korekty północnej granicy OChK tj. wyłączono z jego granic obszar o powierzchni około 252 ha położony w granicach administracyjnych miasta Torunia na południe od drogi S10. Jest to obszar silnie przekształcony antropogenicznie, na którym nie znajdują się cenne pod względem przyrodniczym siedliska oraz siedliska gatunków chronionych. Jego wyłączenie nie zagrazi różnorodności biologicznej siedlisk oraz pełnieniu przez OChK ustawowej funkcji korytarza ekologicznego.

Należy podkreślić, iż na obszarach chronionego krajobrazu, powinny obowiązywać ograniczenia właściwe dla danego parku lub obszaru, czy też dla ich części, wybrane spośród zakazów, o których mowa w ustawie o ochronie przyrody, a wynikające z potrzeby właściwej ich ochrony. Przy wprowadzaniu przedmiotowych zakazów należy się kierować konstytucyjną zasadą proporcjonalności, zawartą w art. 31 ust. 3 Konstytucji Rzeczypospolitej Polskiej z dnia 2 kwietnia 1997 r. (Dz. U. Nr 78, poz. 483, z późn. zm.), stanowiącą, iż ograniczenia w zakresie korzystania z konstytucyjnych wolności i praw mogą być ustanawiane tylko w ustawie i tylko wtedy, gdy są konieczne w demokratycznym państwie dla jego bezpieczeństwa lub porządku publicznego, bądź dla ochrony środowiska, zdrowia i moralności publicznej, albo wolności i praw innych osób. Zasada proporcjonalności nakazuje organom władzy publicznej użycie jedynie takich środków, które są niezbędne dla osiągnięcia konkretnego celu. Cel ten natomiast ma służyć społeczeństwu oraz powinien być osiągnięty zgodnie z zasadą zrównoważonego rozwoju. Zrównoważony rozwój, zgodnie z art. 3 pkt 50 ustawy z dnia 27 kwietnia 2001 r., Prawo ochrony środowiska (Dz. U. z 2018 r. poz. 799, z późn. zm.), to taki rozwój społeczno-gospodarczy, w którym następuje proces integrowania działań politycznych, gospodarczych i społecznych, z zachowaniem równowagi przyrodniczej oraz trwałości podstawowych procesów przyrodniczych, w celu zagwarantowania możliwości zaspokajania podstawowych potrzeb poszczególnych społeczności lub obywateli zarówno współczesnego pokolenia, jak i przyszłych pokoleń. Powyższa zasada stosowana w odniesieniu do stanowienia zakazów, jakie mają obowiązywać w obszarach chronionego krajobrazu wymaga, aby ograniczenia miały swoje merytoryczne umocowanie i wynikały z rzeczywistej potrzeby ochrony danego obszaru lub jego części.

Kierując się ww. konstytucyjną zasadą proporcjonalności oraz zasadą zrównoważonego rozwoju, w niniejszej uchwale nie zastosowano zapisu dotyczącego obowiązywania bezwzględnego zakazu jakim jest: zakaz wydobywania do celów

gospodarczych skał, w tym torfu, oraz skamieniałości, w tym kopalnych szczątków roślin i zwierząt, a także minerałów i bursztynu. Uznano, iż wprowadzenie tego zakazu nie jest konieczne dla zachowania ochrony ekosystemów OChK Wydmowy na południe od Torunia, w tym: zachowania różnorodności biologicznej siedlisk, prowadzenia racjonalnej gospodarki leśnej, polegającej na zachowaniu różnorodności biologicznej siedlisk.

Ponadto nie zastosowano obowiązywania bezwzględnego zakazu jakim jest: zakaz lokalizowania obiektów budowlanych w pasie szerokości 200 m od linii brzegów klifowych oraz w pasie technicznym brzegu morskiego, gdyż na terytorium Obszaru Chronionego Krajobrazu Wydmowy na południe od Torunia nie występują tereny położone w pasie szerokości 200 m od linii brzegów klifowych oraz w pasie technicznym brzegu morskiego.

Kierując się wnioskami wynikającymi z przeprowadzonej oceny przyrodniczej, a także analizy gminnych dokumentów planistycznych, wprowadzono odstępstwa od następujących zakazów: „likwidowania i niszczenia zadrzewień śródpolnych, przydrożnych i nadwodnych, jeżeli nie wynikają one z potrzeby ochrony przeciwpowodziowej i zapewnienia bezpieczeństwa ruchu drogowego lub wodnego lub budowy, odbudowy, utrzymania, remontów lub naprawy urządzeń wodnych”; „budowania nowych obiektów budowlanych w pasie szerokości 100 m od:

- a) linii brzegów rzek, jezior i innych naturalnych zbiorników wodnych,
 - b) zasięgu lustra wody w sztucznych zbiornikach wodnych usytuowanych na wodach płynących przy normalnym poziomie piętrzenia określonym w pozwoleniu wodnoprawnym, o którym mowa w art. 389 pkt 1 ustawy z dnia 20 lipca 2017 r. - Prawo wodne
- z wyjątkiem urządzeń wodnych oraz obiektów służących prowadzeniu racjonalnej gospodarki rolnej, leśnej lub rybackiej.”

Zgodnie z treścią rozporządzenia Ministra Środowiska z dnia 11 września 2012 r. w sprawie centralnego rejestru form ochrony przyrody (Dz. U. poz. 1080), dane określające obszar chronionego krajobrazu, winny być sporządzone zgodnie z wytycznymi przyjętymi w rozporządzeniu, tj. określeniem jego powierzchni i opisem jego wartości przyrodniczej oraz modelem pojęciowym danych przestrzennych, określającym strukturę oraz dokładność bazy geometrycznej tej formy ochrony przyrody. Zatem wykonanie opracowania wiązało się z koniecznością uszczegółowienia (doprecyzowania) przebiegu granic Obszaru Chronionego Krajobrazu Wydmowy na południe od Torunia .

W wyniku przeprowadzenia weryfikacji przebiegu granic na obszarze niniejszej formy ochrony przyrody jej obszar uległ zmniejszeniu z 15 890,18 ha do 15483,57 ha. Zmniejszenie powierzchni wynika również z doprecyzowania przebiegu granicy w szczególności do granic działek ewidencyjnych, w oparciu o aktualne granice gmin (Państwowy Rejestr Granic PRG) oraz wspomnianych wyłączeń terenów w granice OChK.

Konieczność opracowania przedmiotowego wykazu współrzędnych punktów załamania granic według określonej metodyki wynika z treści rozporządzenia Ministra Środowiska z dnia 11 września 2012 r. w sprawie centralnego rejestru form ochrony przyrody (Dz.U. poz. 1080).

Dane dotyczące powierzchni Obszaru wyrażone są w hektarach z dokładnością do dwóch miejsc po przecinku, zgodnie z treścią rozporządzenia Prezesa Rady Ministrów z dnia 14 marca 2017 roku w sprawie określenia wzorów formularzy sprawozdawczych, objaśnień co do sposobu ich wypełniania oraz wzorów kwestionariuszy i ankiet statystycznych stosowanych w badaniach statystycznych ustalonych w programie badań statystycznych statystyki publicznej na rok 2017 (Dz. U. poz. 837, ze zm.).

W niniejszej uchwale dokonano także uaktualnienia opisu tekstowego przebiegu granic Obszaru Chronionego Krajobrazu Wydmowy na południe od Torunia, doprecyzowując ich przebieg i szczegółowość w porównaniu do opisu zawartego w uchwale Nr X/239/15 Sejmiku Województwa Kujawsko-Pomorskiego z dnia 24 sierpnia 2015 r. w sprawie Obszaru Chronionego Krajobrazu Wydmowy na południe od Torunia (Dz. Urz. Woj. Kujawsko-Pomorskiego, poz. 2560).

Mając na uwadze powyższe wskazane jest podjęcie nowej uchwały w sprawie Obszaru Chronionego Krajobrazu Wydmowy na południe od Torunia. Przyjęcie tej uchwały w dalszym ciągu umożliwi skuteczne kształtowanie polityki ekologicznej i racjonalne zarządzanie zasobami przyrodniczymi, w kontekście m.in. ustaleń dotyczących czynnej ochrony ekosystemów, katalogu obowiązujących zakazów oraz odstępstw od tych zakazów, obowiązujących na terenie obszaru chronionego krajobrazu. Przyjęty w niniejszej uchwale zmieniony katalog zakazów nie narusza właściwej ochrony wyróżniających się krajobrazów o zróżnicowanych ekosystemach, wartościowych ze względu na możliwość zaspokajania potrzeb związanych z turystyką i wypoczynkiem lub pełnią funkcję korytarzy ekologicznych, jak również kształtowania i ochrony krajobrazów priorytetowych.

5. Ocena skutków regulacji:

Podjęcie uchwały w sprawie Obszaru Chronionego Krajobrazu Wydmowy na południe od Torunia pozwoli dostosować system obowiązujących zakazów do lokalnych potrzeb i uwarunkowań na jego obszarze, zapewniając jednocześnie utrzymanie właściwego stanu środowiska przyrodniczego, kulturowego oraz właściwej ochrony krajobrazu, zgodnie z zasadą zrównoważonego rozwoju. Ponadto uchwała ta pozwoli spełnić istotne wymogi formalne określone w rozporządzeniu Ministra Środowiska z dnia 11 września 2012 r. w sprawie centralnego rejestru form ochrony przyrody (Dz. U. poz. 1080).

Z dniem wejścia w życie niniejszej uchwały, traci moc uchwała Nr X/239/15 Sejmiku Województwa Kujawsko-Pomorskiego z dnia 24 sierpnia 2015 r. w sprawie Obszaru Chronionego Krajobrazu Wydmowy na południe od Torunia (Dz. Urz. Woj. Kujawsko-Pomorskiego, poz. 2560).

URZĄD MARSZAŁKOWSKI
WOJEWÓDZTWA KUJAWSKO-POMORSKIEGO

Toruń 14 MAR. 2019

Stwierdzono zgodność z oryginałem

podinspektor

(1)
Przemysław Ciski

1. Nazwa: Obszar Chronionego Krajobrazu Wydmowy na południe od Torunia**2. Cel ochrony:**

Racjonalna gospodarka leśna, polegająca na zachowaniu różnorodności biologicznej siedlisk Kotliny Toruńskiej oraz ochrona wydm, pól wydmowych dla zachowania ich stateczności.

3. Położenie i charakterystyka:

OChK Wydmowy na południe od Torunia jest położony na południowo-zachodnim krańcu powiatu toruńskiego. Ponad 99,8% powierzchni obszaru występuje na terenie gminy Wielka Nieszawka, a jedynie niewielki, północny jego skrawek wkracza na teren miasta Torunia (21,6 ha). Obszar ten położony jest między znaczącymi ciągami komunikacyjnymi (drogowo-kolejowymi), które ograniczają jego zasięg: Toruń – Włocławek od wschodu oraz Toruń – Bydgoszcz od północy. Jedynie ciąg komunikacyjny Toruń – Inowrocław przecina omawiany obszar w jego części centralnej. Pod względem geograficznym cały obszar położony jest w południowej części szerokiego rozszerzenia pradoliny Wisły zwanego Kotliną Toruńsko-Bydgoską. Charakteryzuje się ona występowaniem potężnego kompleksu wydm śródlądowych, na terasach pradoliny Wisły. Powierzchnia obszaru charakteryzuje się dużą zwartością, czytelnością w przebiegu granic. Prawie w całości pokryta jest lasami, bądź wrzosowiskami (99,4%) i prawie w całości leży w obrębie jednej jednostki administracyjnej – w gminie Wielka Nieszawka (99,8%).

4. Powierzchnia:

Powierzchnia ogólna OChK Wydmowy na południe od Torunia wynosi 15 483,57 ha

Tab. 1. Wykaz powierzchni administracyjnej gmin położonych w granicach OChK Wydmowy na południe od Torunia.

Lp.	Gmina	Powierzchnia [ha]	Powiat
1.	Gniewkowo	18,37	inowrocławski
2.	Wielka Nieszawka	15 465,20	toruński
3.	Toruń	0,00	miasto na prawach powiatu

5. Opis tekstowy przebiegu granicy:

Granica obszaru umownie rozpoczyna się na granicy gmin: Wielka Nieszawka i Solec Kujawski po południowej stronie linii kolejowej Kutno – Piła. Prowadzi w kierunku południowo-wschodnim południową stroną drogi obejmując działki nr 2017, 2016/2, 2016/1, 2025, 2024/1, 2024/2. Zmienia kierunek na wschodni i prowadzi północnymi granicami działek od nr 2036/3 do nr 2033. Przekracza drogę krajową nr 10 i obejmuje działki nr 2032/5, 2031, 2030/1. Przekracza Strugę Zieloną (działka nr 617) i dalej prowadzi jej północnym brzegiem. Następnie zmienia kierunek na południowo-zachodni i prowadzi zachodnią stroną drogi (działka nr 45/11) i obejmuje działki nr 2045/2, 17/3, 17/4. Przekracza drogę krajową nr 10 i dalej prowadzi równoległe do Zielonej obejmując działki nr 28/2, 2064/1, 36/12, 2064/6, 36/3, 36/14. Przekracza linię kolejową, nie zmieniając kierunku i obejmuje działki nr 77/4, 77/3, 2081/10, 2080/4, 2080/3. Następnie prowadzi w kierunku wschodnim obejmując działki nr 2080/1, 2079/2, 79/4, 2079/4, 2078/10, 2270, 2271, 2262, 2141/1, 2140/6, 2139/5, 2139/4, 2138/6, 2137/1, 2137/2, 512, 2168/2, 2168/1. Dalej w kierunku południowym, północno-wschodnim i wschodnim prowadzi granicą administracyjną miasta Torunia i Gminy Wielka Nieszawka od działki nr 2168/1 aż do działki nr 3017/11. Stąd dalej na wschód prowadzi południową stroną drogi S10, obejmując działki od nr 282/5 do nr 3069/15. Następnie zmienia kierunek na południowy i prowadzi zachodnią stroną autostrady A1 obejmując działki od nr 3093/5 aż do nr 3158/3. Stąd dalej na południe prowadzi zachodnią stroną terenu kolejowego linii kolejowej Toruń – Kutno od działki nr 3182 do nr 3. Zmienia kierunek na zachodni i prowadzi wzdłuż Tażyny granica pomiędzy gminami: Wielka Nieszawka i Aleksandrów Kujawski obejmując koryto rzeki Tażyny – działki nr 197, 199, 67, do mostu na drodze wojewódzkiej nr 250. Dalej prowadzi w kierunku zachodnim północną stroną tej drogi obejmując działki od nr 3430/1 do nr 3364. W tym miejscu opuszcza drogę wojewódzką nr 250, zmienia kierunek na południowo-zachodni i prowadzi prosto piaszczystą drogą przez działki nr 3377, 3378, 3379, 3380, 3398/1 osiągając granicę gmin: Wielka Nieszawka i Gniewkowo. Dalej na południowy-zachód obejmując części działek nr 4398/3 i 4399/1. Dalej prowadzi drogą na północny-zachód obejmując części działek nr 4399/1, 4382/1 i 4382/4. Następnie prowadzi granicą administracyjną gmin: Wielka Nieszawka i Gniewkowo generalnie w kierunku północnym obejmując działki od nr 3381/1 aż do 2248. Zmienia kierunek na zachodni i dalej prowadzi granicą gmin: Wielka Nieszawka i Gniewkowo obejmując działki od nr 2271 do 2268. Zmienia kierunek na północny i cały czas prowadzi granicą gmin: Wielka Nieszawka i Gniewkowo obejmując działki od nr 2268 aż do nr 2017, gdzie osiąga umowny początek granicy.

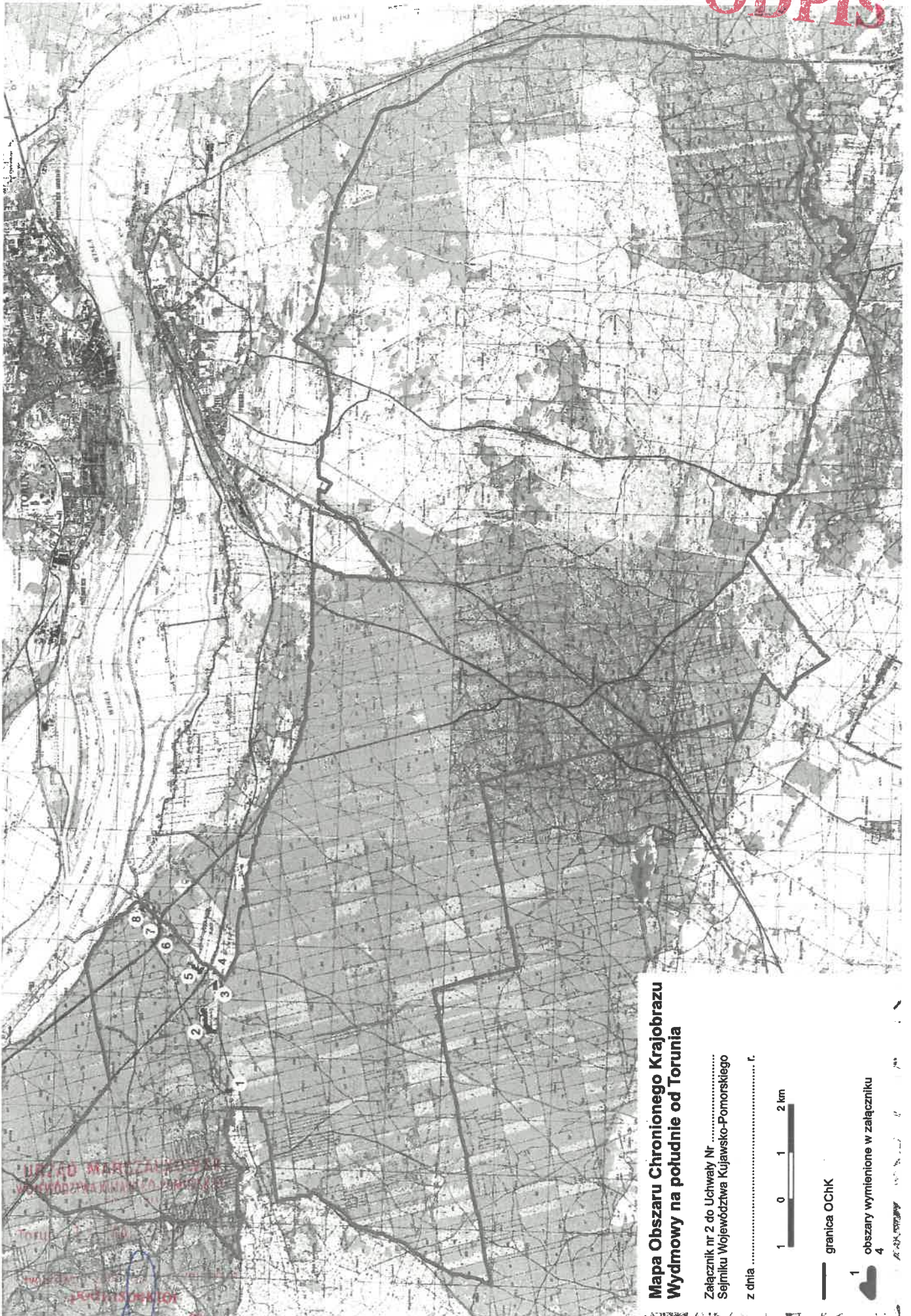
URZĄD MARSZAŁKOWSKI
WOJEWÓDZTWA KUJAWSKO-POMORSKIEGO

Toruń 14. MAR. 2019

Stwierdzam zgodność z oryginałem:

podinspektor

Przemysław Ciski (1)



**Mapa Obszaru Chronionego Krajobrazu
Wydmowy na południe od Torunia**

Załącznik nr 2 do Uchwały Nr
Sejmiku Województwa Kujawsko-Pomorskiego

z dnia r.



— granica OChK

1
4
obszary wymienione w załączniku

Załącznik Nr 3 do Uchwały Nr
Sejmiku Województwa Kujawsko-Pomorskiego

z dnia

Wykaz współrzędnych punktów załamania granicy Obszaru Chronionego Krajobrazu Wydmowego na południe od Torunia (1-1297)

Lp.	X92	Y92	51	568315,22	466429,37	102	566962,06	469798,20	153	568020,39	474376,91
1	569304,64	463471,15	52	568189,81	466826,36	103	566882,69	469791,32	154	567956,66	474482,29
2	569279,18	463499,21	53	568099,31	467113,71	104	566825,26	469781,29	155	567915,05	474570,68
3	569269,80	463547,66	54	568078,94	467214,87	105	566795,48	469777,21	156	567864,83	474731,40
4	569215,05	463832,48	55	568062,18	467290,81	106	566730,42	469778,21	157	567830,88	474928,58
5	569113,47	463853,73	56	568039,41	467582,67	107	566681,51	469773,88	158	567801,94	475147,94
6	569099,44	463869,86	57	568028,70	467704,23	108	566659,61	469771,93	159	567679,53	475996,26
7	569113,13	463912,92	58	568013,42	467959,96	109	566457,22	469752,53	160	567671,95	476066,38
8	569126,79	463990,34	59	567993,73	467977,42	110	566474,97	469812,87	161	567591,19	476386,87
9	569129,03	464002,43	60	567988,51	468026,92	111	566665,43	470052,57	162	567558,80	476392,02
10	569156,14	464155,66	61	567978,78	468118,76	112	566876,27	470306,75	163	567561,36	476437,48
11	569149,23	464172,11	62	567959,36	468247,65	113	566921,29	470363,76	164	567471,33	476656,77
12	569125,25	464256,77	63	567976,28	468363,43	114	566951,09	470435,99	165	567230,73	477177,00
13	569102,39	464445,12	64	567964,21	468508,82	115	566981,65	470458,94	166	567075,97	477498,33
14	569100,55	464453,97	65	567948,22	468898,13	116	567000,40	470502,29	167	567051,41	477568,05
15	569095,13	464479,70	66	567941,97	469040,41	117	567065,81	470608,57	168	566945,06	477766,96
16	569074,96	464575,86	67	567941,12	469067,99	118	567118,47	470672,28	169	566874,49	477924,22
17	569056,80	464670,50	68	567937,29	469266,54	119	567173,79	470809,98	170	566769,97	478166,53
18	569039,95	464724,20	69	567945,88	469349,43	120	567288,53	470889,90	171	566721,50	478236,21
19	569031,25	464757,36	70	567940,64	469440,42	121	567392,26	470912,88	172	566499,70	478294,84
20	568989,36	464920,21	71	567942,63	469458,49	122	567458,55	470948,60	173	566367,07	478310,15
21	568968,65	465000,53	72	567941,47	469501,38	123	567647,23	471065,88	174	566255,66	478329,73
22	568950,14	465067,71	73	567925,49	469513,90	124	567791,78	471144,95	175	566078,86	478399,45
23	568939,18	465107,43	74	567925,05	469707,70	125	567802,82	471158,51	176	566039,84	478471,67
24	568926,41	465150,90	75	567936,05	469708,98	126	567835,03	471183,34	177	565962,45	478543,91
25	568875,09	465296,38	76	567930,96	469828,84	127	567834,06	471234,89	178	565759,30	478712,25
26	568851,13	465364,53	77	567906,42	470035,85	128	567833,92	471238,78	179	565671,65	478765,79
27	568838,52	465401,89	78	567864,37	470019,88	129	567832,33	471281,94	180	565608,78	478876,33
28	568822,50	465449,16	79	567827,36	469999,51	130	567857,21	471399,50	181	565433,68	478991,08
29	568815,20	465474,41	80	567745,72	469965,23	131	567737,42	471327,69	182	565243,24	479079,45
30	568811,76	465488,68	81	567722,72	469960,79	132	567637,10	471497,75	183	565104,75	479113,50
31	568811,54	465489,29	82	567658,27	469935,75	133	567851,31	471645,63	184	565023,07	479125,37
32	568801,45	465530,42	83	567581,83	469905,13	134	567859,40	471630,77	185	564944,87	479154,25
33	568799,39	465538,87	84	567513,37	469862,81	135	567854,62	471668,94	186	564691,59	479195,08
34	568791,15	465571,96	85	567472,96	469851,35	136	567847,06	471725,36	187	564565,77	479203,60
35	568757,59	465707,77	86	567469,41	469867,51	137	567818,80	471897,85	188	564436,59	479245,23
36	568755,87	465714,94	87	567439,09	469860,87	138	567804,45	471994,50	189	564353,27	479250,31
37	568711,32	465787,72	88	567426,47	469816,35	139	567804,10	471996,71	190	564348,20	479292,01
38	568709,52	465790,66	89	567431,89	469785,37	140	567790,43	472224,88	191	564221,45	479337,01
39	568682,06	465835,70	90	567424,58	469780,89	141	567764,18	472283,94	192	564074,37	479403,36
40	568673,73	465849,34	91	567413,15	469812,84	142	567741,20	472335,77	193	563836,83	479559,36
41	568650,10	465888,23	92	567415,01	469835,88	143	567676,43	472381,72	194	563814,71	479583,99
42	568596,43	465976,39	93	567401,34	469833,65	144	567669,97	472461,23	195	563768,00	479584,40
43	568555,38	466042,08	94	567392,45	469849,64	145	567632,30	472927,19	196	563560,18	479604,41
44	568495,06	466142,60	95	567324,15	469835,78	146	567630,27	472952,22	197	563554,64	479599,69
45	568444,35	466221,65	96	567253,26	469824,73	147	567679,09	473411,48	198	563444,50	479582,29
46	568419,97	466256,39	97	567178,36	469816,94	148	567709,44	473697,15	199	563420,31	479596,30
47	568407,61	466274,16	98	567117,00	469811,66	149	567909,35	473848,48	200	563387,96	479595,02
48	568379,87	466313,63	99	567098,22	469809,86	150	567914,45	473852,33	201	563386,24	479606,10
49	568340,11	466369,40	100	567028,86	469803,99	151	568257,80	474112,09	202	563321,29	479608,24
50	568327,95	466390,46	101	566963,50	469798,41	152	568121,62	474246,82	203	563282,19	479595,91

204	563256,62	479595,87	266	559144,28	479117,69	328	559049,30	478814,38	390	559299,55	478181,86
205	563247,36	479601,81	267	559127,20	479108,60	329	559068,06	478821,25	391	559321,27	478174,50
206	562951,93	479589,54	268	559104,96	479106,49	330	559075,48	478802,65	392	559333,34	478162,18
207	562732,58	479574,24	269	559091,23	479094,12	331	559090,41	478797,94	393	559354,36	478162,00
208	562568,93	479562,72	270	559080,19	479074,17	332	559116,42	478800,55	394	559356,62	478152,87
209	562528,97	479546,16	271	559083,23	479066,72	333	559126,43	478798,37	395	559334,85	478122,10
210	562491,62	479540,22	272	559080,14	479061,66	334	559137,26	478789,81	396	559311,36	478103,71
211	562463,14	479543,19	273	559072,45	479065,59	335	559148,70	478792,42	397	559284,75	478110,78
212	562441,03	479538,05	274	559063,69	479083,91	336	559158,12	478800,73	398	559282,79	478077,48
213	562369,15	479547,43	275	559055,03	479082,06	337	559167,47	478799,49	399	559278,38	478068,99
214	562149,48	479529,56	276	559046,17	479072,74	338	559169,49	478794,86	400	559269,95	478063,30
215	562142,17	479521,53	277	559048,11	479061,05	339	559153,73	478762,58	401	559254,71	478065,45
216	562118,85	479515,59	278	559055,94	479051,26	340	559161,10	478755,48	402	559236,36	478065,57
217	562045,31	479522,53	279	559052,76	479039,48	341	559192,67	478733,50	403	559236,40	478054,88
218	561937,87	479499,83	280	559036,75	479040,22	342	559200,82	478726,41	404	559243,67	478047,04
219	561916,41	479498,19	281	559043,26	479024,98	343	559204,10	478712,30	405	559243,62	478033,53
220	561884,83	479498,13	282	559041,08	479015,56	344	559200,79	478706,36	406	559240,30	478029,28
221	561813,90	479491,91	283	559036,54	479011,50	345	559220,59	478705,65	407	559217,73	478028,63
222	561774,58	479481,73	284	559021,52	479012,51	346	559227,42	478694,51	408	559202,36	478034,48
223	561732,33	479479,93	285	558997,20	479004,74	347	559224,80	478659,46	409	559171,15	478023,92
224	561658,70	479480,76	286	559001,13	478995,07	348	559213,57	478658,07	410	559184,71	478001,99
225	561550,18	479451,60	287	559001,70	478967,10	349	559211,94	478623,90	411	559188,54	477991,78
226	561371,95	479416,56	288	559013,19	478933,25	350	559209,30	478618,84	412	559204,85	477974,17
227	561245,06	479390,41	289	559005,42	478931,27	351	559192,73	478617,76	413	559194,05	477952,67
228	561131,29	479338,36	290	558988,63	478954,73	352	559175,20	478608,20	414	559198,99	477942,47
229	561128,35	479324,03	291	558973,11	478968,66	353	559158,74	478609,94	415	559197,24	477936,34
230	561115,43	479251,71	292	558966,34	478966,94	354	559145,99	478601,62	416	559190,80	477935,30
231	561107,17	479205,90	293	558960,59	478959,66	355	559155,94	478588,95	417	559181,98	477941,72
232	560979,71	479183,17	294	558965,55	478943,13	356	559155,74	478583,84	418	559150,70	477924,50
233	560914,13	479176,36	295	558938,95	478922,37	357	559129,56	478594,21	419	559150,40	477917,16
234	560772,90	479175,95	296	558924,57	478904,02	358	559120,44	478570,23	420	559114,59	477916,39
235	560697,95	479174,29	297	558917,86	478888,65	359	559121,85	478552,95	421	559103,11	477923,87
236	560607,35	479167,17	298	558926,78	478882,44	360	559115,99	478544,59	422	559083,48	477911,75
237	560556,70	479229,01	299	558925,53	478863,73	361	559131,72	478532,35	423	559035,35	477905,41
238	560544,15	479251,95	300	558917,62	478841,44	362	559141,96	478531,86	424	559021,94	477919,80
239	560537,43	479263,89	301	558907,85	478837,83	363	559143,58	478518,01	425	559000,92	477919,71
240	560477,09	479252,40	302	558908,87	478832,93	364	559157,88	478502,95	426	558995,09	477931,85
241	560475,62	479258,51	303	558907,11	478828,21	365	559156,12	478498,70	427	558993,81	477942,81
242	560333,83	479232,08	304	558917,59	478822,27	366	559133,02	478489,99	428	558982,89	477948,14
243	560257,71	479217,64	305	558925,39	478818,94	367	559110,85	478500,72	429	558972,01	477944,59
244	560259,53	479208,37	306	558934,10	478810,04	368	559119,06	478480,11	430	558964,48	477936,36
245	560119,85	479182,95	307	558937,27	478799,22	369	559135,43	478475,34	431	558962,75	477926,60
246	560118,15	479191,89	308	558954,00	478787,53	370	559158,66	478478,20	432	558981,65	477903,88
247	560044,58	479178,39	309	558956,70	478779,81	371	559168,60	478467,42	433	558981,71	477889,96
248	560010,95	479163,12	310	558954,86	478768,70	372	559180,09	478458,73	434	558968,74	477880,22
249	559885,01	479149,60	311	558961,11	478763,35	373	559182,49	478444,08	435	558952,54	477872,88
250	559820,04	479130,09	312	558966,67	478763,10	374	559178,75	478436,19	436	558936,94	477854,65
251	559743,02	479144,82	313	558971,67	478764,74	375	559172,72	478441,34	437	558931,30	477848,44
252	559668,88	479137,50	314	558979,03	478759,53	376	559163,92	478444,40	438	558919,20	477819,19
253	559646,11	479129,94	315	558985,71	478758,82	377	559155,95	478436,36	439	558921,79	477789,28
254	559590,39	479130,78	316	558989,80	478763,41	378	559169,20	478407,57	440	558939,69	477765,69
255	559573,59	479133,53	317	558987,86	478776,38	379	559197,46	478405,68	441	558937,39	477757,81
256	559573,67	479115,31	318	559007,43	478776,67	380	559198,39	478396,13	442	558958,04	477740,62
257	559551,42	479116,56	319	559022,98	478780,23	381	559185,93	478373,21	443	558969,57	477723,59
258	559527,66	479134,68	320	559026,78	478801,97	382	559195,00	478357,72	444	558972,06	477715,94
259	559463,84	479130,23	321	559032,57	478799,37	383	559208,56	478359,39	445	558995,86	477715,78
260	559458,47	479139,02	322	559038,29	478787,76	384	559235,80	478336,52	446	559022,95	477701,51
261	559442,01	479137,53	323	559048,35	478776,44	385	559249,26	478310,48	447	559014,53	477693,53
262	559388,86	479136,50	324	559056,23	478780,58	386	559252,95	478256,10	448	559012,96	477672,48
263	559290,45	479134,46	325	559060,86	478789,01	387	559274,95	478236,42	449	559007,68	477659,81
264	559152,46	479128,75	326	559050,27	478794,41	388	559284,39	478213,67	450	558999,94	477650,49
265	559146,91	479128,53	327	559044,34	478804,33	389	559296,71	478194,96	451	558982,81	477651,29

452	558958,47	477600,00	511	558942,12	477079,38	570	558930,40	476462,88	629	558409,81	476127,74
453	558968,11	477582,82	512	558959,50	477072,13	571	558928,80	476449,82	630	558413,40	476121,10
454	558964,27	477572,99	513	558977,15	477055,60	572	558932,63	476439,15	631	558433,56	476114,27
455	558964,31	477563,50	514	558980,54	477043,99	573	558947,74	476441,58	632	558436,94	476105,54
456	558969,49	477550,15	515	558976,47	477033,81	574	558953,41	476418,87	633	558429,35	476089,83
457	558967,09	477539,98	516	558980,10	477020,65	575	558959,94	476404,04	634	558433,80	476066,78
458	558950,03	477525,31	517	558977,33	476995,14	576	558938,51	476396,81	635	558441,73	476058,95
459	558935,03	477523,02	518	558984,84	476958,73	577	558957,74	476353,79	636	558433,48	476040,69
460	558919,44	477526,04	519	558994,44	476951,44	578	558948,69	476337,67	637	558423,60	476038,48
461	558895,32	477501,24	520	559010,46	476927,18	579	558944,04	476334,02	638	558407,18	476051,59
462	558875,99	477473,24	521	559025,73	476920,12	580	558934,14	476334,44	639	558403,17	476053,79
463	558889,66	477451,25	522	559032,34	476909,26	581	558922,09	476342,59	640	558392,76	476023,06
464	558888,29	477433,69	523	559032,63	476870,79	582	558918,04	476351,58	641	558378,04	476030,86
465	558884,19	477430,04	524	559042,74	476850,19	583	558891,50	476367,52	642	558364,70	476008,19
466	558874,41	477428,78	525	559052,11	476844,52	584	558882,82	476367,55	643	558356,53	476017,77
467	558868,90	477418,87	526	559082,02	476844,66	585	558878,76	476379,30	644	558343,39	476020,80
468	558860,08	477402,28	527	559084,82	476840,44	586	558870,06	476384,97	645	558338,96	476016,88
469	558844,06	477404,36	528	559068,49	476814,67	587	558856,52	476379,39	646	558322,50	476018,54
470	558849,46	477391,40	529	559051,16	476788,29	588	558839,36	476341,65	647	558321,45	476005,29
471	558840,26	477383,36	530	559046,90	476770,79	589	558826,72	476333,58	648	558325,92	476001,75
472	558836,54	477394,98	531	559029,53	476752,81	590	558823,11	476321,32	649	558330,79	475983,88
473	558824,86	477394,32	532	559010,51	476752,45	591	558816,45	476319,34	650	558326,93	475976,26
474	558816,10	477390,37	533	558968,95	476723,94	592	558800,62	476327,40	651	558315,79	475981,25
475	558813,60	477401,53	534	558937,62	476694,67	593	558795,88	476317,02	652	558308,53	475986,32
476	558804,26	477400,07	535	558944,86	476691,61	594	558800,10	476273,73	653	558283,99	475979,00
477	558802,91	477381,44	536	558954,10	476666,30	595	558773,90	476264,38	654	558314,59	475953,66
478	558814,98	477368,91	537	558958,61	476655,09	596	558757,99	476243,73	655	558311,19	475944,03
479	558835,03	477360,67	538	558972,70	476661,35	597	558750,97	476247,26	656	558302,87	475939,61
480	558842,13	477365,61	539	558986,15	476661,75	598	558738,05	476272,28	657	558293,92	475949,86
481	558853,93	477361,43	540	559004,88	476652,56	599	558706,83	476267,01	658	558264,79	475926,65
482	558877,26	477343,18	541	559010,85	476636,38	600	558685,43	476253,73	659	558260,65	475932,27
483	558881,53	477333,38	542	559021,73	476641,41	601	558665,53	476251,88	660	558264,56	475950,39
484	558894,36	477324,90	543	559033,71	476647,65	602	558661,50	476258,92	661	558257,34	475949,41
485	558900,58	477325,94	544	559041,30	476663,63	603	558668,13	476267,56	662	558249,27	475939,82
486	558912,75	477315,84	545	559059,98	476664,66	604	558679,55	476274,08	663	558239,67	475901,63
487	558911,69	477305,54	546	559071,61	476675,27	605	558677,70	476288,60	664	558223,73	475883,19
488	558917,38	477300,66	547	559112,07	476655,90	606	558644,92	476282,45	665	558255,83	475873,60
489	558919,21	477289,84	548	559114,54	476650,26	607	558633,32	476290,46	666	558245,67	475857,74
490	558910,17	477274,06	549	559112,86	476630,01	608	558630,15	476300,54	667	558246,17	475846,58
491	558904,94	477274,84	550	559102,56	476621,22	609	558639,14	476305,35	668	558254,85	475847,02
492	558877,35	477230,39	551	559077,59	476611,01	610	558636,28	476320,20	669	558282,70	475836,47
493	558882,26	477225,10	552	559065,10	476594,88	611	558619,42	476334,92	670	558281,34	475863,77
494	558880,52	477218,44	553	559065,14	476586,67	612	558614,36	476345,79	671	558284,87	475868,83
495	558872,18	477217,59	554	559062,28	476579,73	613	558603,77	476327,91	672	558305,70	475863,29
496	558859,52	477212,96	555	559058,98	476572,59	614	558594,85	476333,99	673	558309,97	475853,62
497	558837,71	477192,55	556	559051,32	476570,94	615	558580,30	476352,28	674	558328,55	475830,64
498	558834,77	477180,56	557	559041,87	476569,07	616	558563,03	476359,26	675	558328,71	475820,22
499	558840,61	477167,27	558	559011,57	476556,28	617	558533,05	476350,44	676	558318,50	475816,94
500	558837,13	477151,65	559	559015,26	476530,07	618	558503,41	476316,53	677	558329,53	475789,35
501	558854,84	477144,61	560	559009,46	476511,55	619	558486,69	476300,57	678	558323,33	475785,48
502	558854,83	477123,69	561	558994,90	476509,06	620	558491,52	476290,91	679	558297,78	475800,42
503	558864,85	477098,38	562	558996,03	476528,03	621	558484,14	476277,89	680	558288,84	475766,07
504	558886,22	477094,78	563	558965,22	476506,02	622	558433,01	476249,26	681	558293,97	475740,94
505	558898,53	477100,49	564	558953,55	476504,08	623	558436,75	476234,48	682	558302,23	475733,65
506	558901,15	477111,87	565	558946,05	476515,55	624	558440,04	476222,32	683	558308,65	475717,34
507	558900,53	477124,38	566	558923,35	476517,59	625	558417,94	476214,68	684	558323,47	475712,77
508	558908,53	477126,43	567	558910,18	476504,88	626	558419,81	476197,54	685	558333,55	475719,69
509	558930,27	477114,50	568	558910,68	476470,52	627	558411,66	476181,29	686	558333,46	475737,98
510	558934,36	477096,43	569	558922,07	476460,55	628	558419,46	476155,90	687	558341,99	475744,28

688	558347,79	475740,74	751	558426,82	475136,26	814	558761,97	473248,69	877	559193,21	469045,14
689	558354,68	475741,92	752	558433,59	475116,86	815	558794,15	473180,81	878	559160,37	468998,52
690	558358,26	475760,71	753	558411,42	475081,64	816	558851,32	473058,32	879	559109,42	468930,47
691	558371,26	475762,39	754	558392,08	475079,05	817	558852,34	473056,10	880	558998,31	468778,03
692	558382,35	475769,23	755	558369,98	475095,62	818	558865,05	473029,00	881	558983,95	468762,34
693	558388,58	475767,45	756	558354,32	475091,36	819	558899,95	472954,41	882	558972,14	468748,41
694	558392,66	475753,01	757	558344,07	475095,08	820	558904,00	472945,76	883	558957,82	468726,73
695	558400,89	475751,97	758	558328,40	475092,44	821	558909,75	472930,79	884	558907,11	468658,27
696	558413,33	475756,27	759	558308,91	475076,74	822	558913,93	472880,31	885	558912,13	468621,98
697	558427,41	475742,08	760	558280,30	475083,85	823	558924,69	472766,51	886	558859,50	468591,11
698	558416,93	475725,08	761	558273,18	475083,01	824	558950,84	472664,63	887	558792,33	468506,06
699	558423,21	475715,56	762	558271,76	475077,55	825	558954,03	472652,41	888	558781,64	468491,13
700	558439,91	475710,54	763	558278,28	475065,14	826	558954,59	472650,32	889	558763,25	468463,30
701	558454,85	475660,57	764	558283,78	475033,42	827	558965,63	472607,08	890	558751,43	468450,64
702	558449,80	475647,23	765	558276,15	475003,59	828	559008,49	472442,82	891	558733,65	468431,43
703	558443,47	475645,31	766	558282,21	474993,86	829	559010,30	472435,97	892	558724,90	468427,33
704	558440,18	475635,07	767	558284,29	474978,07	830	559015,08	472417,50	893	558707,14	468422,24
705	558445,09	475631,40	768	558272,82	474959,18	831	559064,64	472229,95	894	558695,83	468416,58
706	558454,76	475632,59	769	558267,60	474958,61	832	559065,89	472225,25	895	558673,46	468402,51
707	558500,18	475646,20	770	558260,69	474960,32	833	559074,42	472192,61	896	558658,30	468390,78
708	558517,42	475668,01	771	558257,81	474959,57	834	559074,99	472190,46	897	558647,14	468379,27
709	558528,41	475672,10	772	558253,09	474946,63	835	559080,22	472170,85	898	558641,60	468358,72
710	558531,66	475666,40	773	558243,67	474941,00	836	559094,32	472116,39	899	559257,49	467953,20
711	558533,95	475652,56	774	558229,49	474929,15	837	559117,65	472024,26	900	559257,89	467943,05
712	558572,31	475633,79	775	558187,05	474901,22	838	559172,29	471845,89	901	559269,06	467902,57
713	558568,93	475618,50	776	558178,09	474869,02	839	559198,78	471727,48	902	559273,39	467886,66
714	558538,64	475626,62	777	558179,52	474787,30	840	559199,35	471725,33	903	559280,11	467861,96
715	558531,91	475616,43	778	558163,98	474781,57	841	559214,77	471656,42	904	559299,18	467820,72
716	558532,62	475607,69	779	558150,03	474770,87	842	559240,83	471574,87	905	559351,25	467751,33
717	558547,26	475594,45	780	558147,81	474769,92	843	559257,61	471556,88	906	559417,11	467631,80
718	558557,90	475578,96	781	558170,60	474707,08	844	559283,10	471535,37	907	559501,31	467711,58
719	558572,04	475575,20	782	558178,81	474689,09	845	559373,62	471460,18	908	559513,73	467734,87
720	558577,99	475543,15	783	558182,52	474682,52	846	559426,37	471415,78	909	559558,17	467790,10
721	558584,83	475532,49	784	558198,43	474658,46	847	559502,38	471351,67	910	559585,04	467814,63
722	558598,88	475525,50	785	558198,94	474646,42	848	559525,85	471331,37	911	559601,52	467828,12
723	558604,18	475510,26	786	558198,86	474640,70	849	559528,09	471329,36	912	559703,12	467935,51
724	558611,13	475499,80	787	558198,68	474633,10	850	559533,90	471324,02	913	559819,16	468061,22
725	558623,97	475489,58	788	558217,96	474582,62	851	559542,57	471305,91	914	559924,00	467799,20
726	558622,26	475476,32	789	558261,58	474471,46	852	559568,74	471244,20	915	559951,95	467726,29
727	558627,30	475469,08	790	558264,51	474464,01	853	559577,10	471221,79	916	560022,63	467551,07
728	558647,79	475463,94	791	558269,15	474450,38	854	559584,68	471200,99	917	560109,03	467321,56
729	558659,25	475461,10	792	558269,94	474448,23	855	559596,91	471162,93	918	560279,36	466904,03
730	558670,56	475447,37	793	558277,73	474426,01	856	559597,70	471161,06	919	560320,24	466895,10
731	558671,41	475433,05	794	558316,62	474327,54	857	559618,09	471117,60	920	560391,10	467250,85
732	558647,29	475408,85	795	558354,27	474231,49	858	559620,58	471111,43	921	560993,33	467099,37
733	558619,99	475396,34	796	558367,01	474198,80	859	559651,17	471034,89	922	561213,13	467043,39
734	558620,62	475361,30	797	558385,82	474153,90	860	559659,19	471015,30	923	561421,13	466990,16
735	558606,18	475357,12	798	558435,54	474027,78	861	559692,96	470928,83	924	561466,91	466978,71
736	558598,27	475360,24	799	558437,80	474021,74	862	559699,62	470912,39	925	561489,19	466973,15
737	558585,75	475351,57	800	558439,83	474016,24	863	559719,38	470863,09	926	561661,87	466930,04
738	558578,26	475337,54	801	558452,92	473981,00	864	559729,87	470837,33	927	561752,77	466906,93
739	558577,14	475317,29	802	558453,82	473978,78	865	559738,01	470816,87	928	561800,79	466894,63
740	558572,09	475304,49	803	558469,02	473943,96	866	559775,27	470723,15	929	562523,13	466712,55
741	558573,38	475289,96	804	558504,75	473855,84	867	559793,34	470678,61	930	562536,40	466707,33
742	558584,96	475287,40	805	558534,62	473782,08	868	559858,26	470517,16	931	562550,57	466701,45
743	558593,79	475279,71	806	558573,85	473685,64	869	559869,96	470495,85	932	562580,53	466694,13
744	558587,92	475252,71	807	558620,85	473569,88	870	559883,29	470480,53	933	562710,76	466662,63
745	558528,12	475225,84	808	558633,03	473540,01	871	559884,74	470478,72	934	562893,67	466618,47
746	558461,78	475193,75	809	558633,92	473538,61	872	559898,63	470462,80	935	563181,97	466548,09
747	558447,05	475182,31	810	558634,26	473537,73	873	560020,85	470335,73	936	563371,36	466501,16
748	558413,85	475171,91	811	558677,43	473432,31	874	560094,50	470259,26	937	564087,98	466328,57
749	558414,90	475162,17	812	558687,92	473405,87	875	559368,23	469274,44	938	564905,13	466126,78
750	558421,62	475153,52	813	558708,52	473361,25	876	559214,87	469065,99	939	564870,18	465973,04

940	564839,06	465829,27	1001	565901,13	457520,25	1062	569321,03	460250,69	1123	569445,28	459381,35
941	564823,11	465757,35	1002	565993,77	457584,47	1063	569388,95	460253,94	1124	569416,09	459334,46
942	564752,85	465379,46	1003	566079,91	457640,63	1064	569391,95	460254,03	1125	569349,35	459230,75
943	564681,25	465007,47	1004	566112,77	457672,15	1065	569394,06	460254,25	1126	569270,61	459152,16
944	564609,99	464638,01	1005	566124,48	457681,32	1066	569396,58	460232,26	1127	569207,20	459088,94
945	564537,38	464274,65	1006	566231,63	457777,08	1067	569402,64	460212,24	1128	569240,58	459047,14
946	564464,14	463894,55	1007	566279,58	457813,50	1068	569407,39	460202,82	1129	569241,65	459039,03
947	564393,55	463520,63	1008	566418,86	457871,87	1069	569405,56	460195,02	1130	569247,26	458994,72
948	564388,10	463491,70	1009	566456,13	457883,61	1070	569400,86	460185,78	1131	569261,05	458955,44
949	564381,69	463457,46	1010	566467,00	457887,06	1071	569381,37	460161,39	1132	569275,08	458927,10
950	564322,79	463144,69	1011	566541,73	457913,03	1072	569375,36	460136,04	1133	569294,30	458877,94
951	564266,86	462867,80	1012	566611,58	457937,48	1073	569375,42	460128,39	1134	569299,11	458769,99
952	564243,63	462765,17	1013	566617,13	457939,41	1074	569379,36	460109,37	1135	569298,96	458644,49
953	564297,79	462750,88	1014	566681,54	457962,00	1075	569389,90	460098,45	1136	569279,13	458545,73
954	564308,04	462748,13	1015	566793,34	457997,75	1076	569390,28	460079,66	1137	569308,45	458536,72
955	564763,16	462627,78	1016	566964,51	458060,48	1077	569380,51	460037,77	1138	569309,07	458477,67
956	564799,94	462618,05	1017	567057,12	458088,68	1078	569383,39	459984,77	1139	569299,93	458376,92
957	564956,85	462576,55	1018	567061,89	458090,14	1079	569375,14	459960,48	1140	569291,82	458350,27
958	565001,87	462565,01	1019	567077,28	458098,33	1080	569383,15	459947,46	1141	569266,41	458267,43
959	565349,32	462475,95	1020	567213,82	458166,32	1081	569406,13	459952,81	1142	569191,54	458308,33
960	565740,36	462373,69	1021	567252,71	458208,35	1082	569414,49	459962,95	1143	569189,21	458243,00
961	565735,98	462350,75	1022	567292,18	458248,85	1083	569420,12	459995,14	1144	569243,36	458090,66
962	565696,58	462141,84	1023	567413,95	458364,58	1084	569426,28	460003,38	1145	569290,87	457910,00
963	565671,87	462003,76	1024	567534,54	458464,65	1085	569438,41	460002,28	1146	569249,43	457651,65
964	565648,11	461871,39	1025	567620,67	458510,57	1086	569446,49	459993,69	1147	569243,43	457512,33
965	565599,69	461624,52	1026	567656,88	458554,66	1087	569472,75	459991,55	1148	569318,38	457525,94
966	565548,08	461360,82	1027	567691,50	458562,88	1088	569489,34	460002,77	1149	569371,07	457654,19
967	565527,38	461251,58	1028	567762,69	458600,48	1089	569489,08	460007,33	1150	569389,68	457688,58
968	565488,13	461043,79	1029	567804,36	458656,63	1090	569499,30	460008,75	1151	569402,63	457708,36
969	565486,42	461034,84	1030	567909,82	458717,89	1091	569504,85	459996,85	1152	569414,31	457733,29
970	565456,99	460878,91	1031	567914,90	458709,54	1092	569510,76	459967,98	1153	569436,36	457742,68
971	565444,23	460806,67	1032	567916,03	458707,67	1093	569515,97	459957,22	1154	569469,79	457760,22
972	565439,21	460781,64	1033	567919,86	458701,26	1094	569520,79	459952,22	1155	569485,80	457774,12
973	565437,50	460772,97	1034	567924,26	458693,91	1095	569522,05	459934,18	1156	569509,84	457784,53
974	565412,19	460644,67	1035	567931,15	458681,41	1096	569518,84	459919,53	1157	569518,81	457788,44
975	565384,52	460505,68	1036	568063,22	458648,78	1097	569508,19	459916,15	1158	569531,92	457803,32
976	565326,01	460210,20	1037	568146,18	458636,34	1098	569484,24	459920,92	1159	569551,71	457828,99
977	565312,06	460134,58	1038	568165,67	458633,41	1099	569476,31	459924,61	1160	569573,76	457863,95
978	565241,94	459752,95	1039	568208,54	458627,41	1100	569468,76	459924,14	1161	569623,49	457924,92
979	565163,96	459370,77	1040	568409,97	458586,38	1101	569464,88	459921,69	1162	569640,83	457938,76
980	565145,36	459308,41	1041	568536,64	458547,93	1102	569463,04	459916,18	1163	569650,60	457953,81
981	565115,18	459142,38	1042	568605,08	458958,44	1103	569464,54	459909,68	1164	569670,27	457981,02
982	565089,09	458992,70	1043	568605,90	458966,77	1104	569469,16	459889,45	1165	569675,98	458002,68
983	565068,31	458873,63	1044	568619,95	459040,25	1105	569459,70	459849,37	1166	569685,81	458022,36
984	565018,24	458629,09	1045	568622,87	459050,68	1106	569465,47	459838,15	1167	569698,58	458025,29
985	564966,66	458381,25	1046	568665,92	459311,21	1107	569475,54	459830,65	1168	569721,78	458068,92
986	564964,42	458369,34	1047	568666,89	459315,38	1108	569489,38	459811,10	1169	569737,19	458074,55
987	564942,81	458257,38	1048	568669,12	459327,35	1109	569505,65	459793,92	1170	569752,01	458083,74
988	564870,07	457874,32	1049	568696,60	459498,21	1110	569507,40	459783,87	1171	569794,53	458117,33
989	564795,44	457495,66	1050	568723,26	459660,53	1111	569498,50	459757,82	1172	569879,19	458191,61
990	564717,23	457109,31	1051	568724,00	459666,11	1112	569491,47	459734,14	1173	569915,90	458216,49
991	564707,04	457066,90	1052	568733,94	459739,95	1113	569481,83	459716,54	1174	569934,26	458227,39
992	564780,26	457099,52	1053	568817,07	460013,89	1114	569473,13	459693,18	1175	569956,28	458227,98
993	564841,13	457120,96	1054	568819,02	460020,96	1115	569450,57	459664,20	1176	570084,02	458207,68
994	565025,60	457186,68	1055	568878,88	460218,31	1116	569449,30	459643,46	1177	570156,10	458193,15
995	565156,40	457186,10	1056	568989,37	460225,54	1117	569437,73	459631,21	1178	570167,46	458190,90
996	565279,65	457233,54	1057	569114,99	460231,61	1118	569413,72	459549,94	1179	570198,95	458176,74
997	565407,93	457278,07	1058	569119,66	460231,71	1119	569421,64	459546,79	1180	570231,92	458170,92
998	565480,59	457323,58	1059	569196,54	460241,34	1120	569434,01	459544,61	1181	570260,12	458163,92
999	565568,72	457356,06	1060	569209,54	460242,59	1121	569423,02	459489,15	1182	570297,70	458165,52
1000	565723,62	457421,03	1061	569224,88	460244,13	1122	569414,28	459443,10	1183	570354,78	458187,83

1184	570378,12	458188,97	1246	571627,11	463558,33
1185	570493,44	458215,47	1247	571620,22	463557,47
1186	570550,43	458236,22	1248	571577,81	463577,01
1187	570567,95	458242,41	1249	571532,66	463592,29
1188	570590,14	458248,18	1250	571517,43	463590,57
1189	570631,40	458248,33	1251	571482,16	463607,21
1190	570792,99	458184,45	1252	571458,32	463627,55
1191	570878,19	458183,72	1253	571433,29	463628,04
1192	570980,02	458188,63	1254	571420,94	463643,71
1193	571057,56	458160,79	1255	571413,24	463691,34
1194	571106,70	458136,80	1256	571370,75	463722,75
1195	571118,18	458133,74	1257	571345,23	463729,61
1196	571118,78	458141,26	1258	571279,38	463789,95
1197	571141,81	458140,32	1259	571271,71	463803,98
1198	571164,47	458144,07	1260	571260,24	463820,94
1199	571265,05	458164,47	1261	571237,74	463839,69
1200	571432,53	458217,25	1262	571227,92	463858,80
1201	571534,04	458284,27	1263	571207,56	463874,95
1202	571642,86	458329,76	1264	571158,72	463937,44
1203	571688,36	458354,37	1265	571048,15	463925,07
1204	571735,00	458375,30	1266	571016,74	463887,40
1205	571782,32	458394,22	1267	570967,94	463854,43
1206	571841,71	458420,69	1268	570905,32	463810,42
1207	571897,46	458454,85	1269	570857,20	463776,78
1208	571915,56	458458,49	1270	570793,95	463713,51
1209	571934,84	458454,36	1271	570734,87	463628,26
1210	572221,07	458381,11	1272	570697,04	463587,05
1211	572366,08	458343,73	1273	570670,23	463588,45
1212	572398,20	458346,16	1274	570533,47	463539,58
1213	572485,18	458370,85	1275	570482,44	463493,70
1214	572592,08	458406,92	1276	570436,95	463449,48
1215	572630,53	458423,02	1277	570398,22	463365,65
1216	572649,33	458435,45	1278	570335,42	463288,41
1217	572739,36	458519,73	1279	570192,17	463143,05
1218	572847,71	458632,46	1280	570072,27	463028,73
1219	573041,62	458833,16	1281	570011,30	462945,06
1220	572727,89	459236,96	1282	569908,20	462801,74
1221	572707,89	459234,85	1283	569864,83	462786,84
1222	572704,49	459242,06	1284	569833,37	462785,19
1223	572716,89	459248,00	1285	569813,06	462779,19
1224	572533,23	459490,30	1286	569779,44	462755,85
1225	572238,75	459847,33	1287	569743,72	462729,06
1226	572173,64	459932,31	1288	569699,09	462689,93
1227	572168,55	459930,18	1289	569649,86	462628,75
1228	572163,85	459933,63	1290	569622,51	462612,84
1229	572167,73	459947,62	1291	569578,84	462564,98
1230	571805,55	460413,07	1292	569514,68	462506,37
1231	571607,93	460669,37	1293	569506,15	462502,07
1232	571613,89	460688,47	1294	569384,20	462767,76
1233	571721,04	461217,26	1295	569290,66	462985,75
1234	571794,13	461616,29	1296	569292,77	463203,82
1235	571862,99	461992,87	1297	569304,64	463471,15
1236	571920,33	462252,17			
1237	571929,73	462286,99			
1238	572033,42	462825,94			
1239	571851,87	463121,35			
1240	571837,86	463135,40			
1241	571799,63	463203,79			
1242	571775,81	463235,27			
1243	571660,69	463457,16			
1244	571659,80	463470,77			
1245	571643,17	463522,56			

URZĄD MARSZAŁKOWSKI
WOJEWÓDZTWA KUJAWSKO-POMORSKIEGO
w TORUNIU

Toruń, 14. MAR. 2019

Stwierdzam zgodność z oryginałem

podinspektor
(1)
Przemysław Ciski

ODPIS

Załącznik Nr 4 do Uchwały Nr
Sejmiku Województwa Kujawsko-Pomorskiego
z dnia

Wykaz obszarów, na których nie obowiązują zakazy wymienione w § 5 pkt. 3, 7
poprzez wskazanie współrzędnych punktów załamania granic tych obszarów wraz z ich numerami
(1-118)

Tab. 1 Wykaz współrzędnych
terenów położonych w gminie
Wielka Nieszawka.

L.p.	id	X	Y
1	1	569432,67	460482,34
2	1	569524,40	460512,08
3	1	569528,37	460516,48
4	1	569519,71	460527,82
5	1	569504,48	460554,60
6	1	569462,42	460556,74
7	1	569434,35	460548,66
8	1	569432,67	460482,34
9	2	569855,68	461755,44
10	2	569818,64	461713,67
11	2	569800,79	461693,00
12	2	569791,47	461675,47
13	2	569770,95	461641,09
14	2	569762,33	461634,31
15	2	569756,81	461629,84
16	2	569735,28	461623,83
17	2	569713,78	461614,46
18	2	569697,44	461599,30
19	2	569689,63	461587,89
20	2	569691,09	461558,71
21	2	569733,70	461556,97
22	2	569777,45	461565,71
23	2	569806,70	461592,59
24	2	569840,22	461587,35
25	2	569851,60	461610,66
26	2	569868,58	461643,68
27	2	569891,08	461667,01
28	2	569896,52	461681,61
29	2	569926,56	461750,50
30	2	569928,73	461812,65
31	2	569928,69	461874,59
32	2	569929,81	461929,42
33	2	569940,95	461941,72
34	2	569951,46	461962,14
35	2	569954,97	461982,03
36	2	569957,84	461998,90
37	2	569957,86	462010,57
38	2	569935,69	462043,88
39	2	569884,26	462021,67
40	2	569907,65	461975,55
41	2	569879,10	461956,87
42	2	569867,36	461951,54
43	2	569863,21	461927,08
44	2	569863,27	461905,54
45	2	569867,98	461886,86

46	2	569872,87	461873,34
47	2	569871,35	461840,58
48	2	569873,80	461811,55
49	2	569875,09	461790,08
50	2	569855,68	461755,44
51	3	569740,67	462421,02
52	3	569736,12	462434,28
53	3	569738,57	462447,45
54	3	569705,63	462506,85
55	3	569692,23	462500,44
56	3	569679,35	462482,35
57	3	569675,92	462452,60
58	3	569680,53	462417,53
59	3	569695,77	462387,79
60	3	569710,95	462366,77
61	3	569720,85	462366,18
62	3	569729,04	462371,41
63	3	569734,90	462390,71
64	3	569740,67	462421,02
65	4	569708,55	462660,95
66	4	569734,89	462620,69
67	4	569755,82	462632,39
68	4	569763,45	462652,25
69	4	569764,57	462693,12
70	4	569743,87	462724,64
71	4	569709,95	462695,85
72	4	569707,72	462682,01
73	4	569708,55	462660,95
74	5	569940,38	462768,43
75	5	569937,43	462760,83
76	5	569925,21	462745,10
77	5	569993,78	462636,45
78	5	570029,16	462663,37
79	5	570013,94	462689,62
80	5	570133,04	462777,17
81	5	570111,38	462802,84
82	5	570134,78	462826,23
83	5	570203,66	462820,39
84	5	570175,01	462872,37
85	5	570113,20	462826,20
86	5	570089,27	462799,38
87	5	570068,21	462776,60
88	5	570043,10	462745,07
89	5	570036,08	462731,66
90	5	570002,22	462709,46
91	5	569986,47	462732,82
92	5	569970,13	462746,79
93	5	569950,77	462761,67
94	5	569940,38	462768,43

95	6	570556,54	463342,36
96	6	570535,94	463361,26
97	6	570499,48	463314,55
98	6	570520,74	463297,00
99	6	570556,54	463342,36
100	7	570734,87	463628,26
101	7	570697,04	463587,05
102	7	570699,79	463532,72
103	7	570736,28	463530,72
104	7	570733,49	463545,79
105	7	570738,98	463555,43
106	7	570760,35	463598,06
107	7	570734,87	463628,26
108	8	571009,10	463749,61
109	8	571064,65	463801,69
110	8	571074,75	463818,67
111	8	571065,78	463828,67
112	8	571033,50	463802,19
113	8	570997,78	463835,54
114	8	570991,28	463812,14
115	8	571005,64	463794,94
116	8	570986,42	463778,09
117	8	570987,81	463770,59
118	8	571009,10	463749,61

URZĄD MARSZAŁKOWSKI
WOJEWÓDZTWA KUJAWSKO-POMORSKIEGO

Toruń 14. MAR. 2019

Stwierdzam zgodność z oryginałem
podinspektor

(1)
Przemysław Ciski

