

**UCHWAŁA NR II/63/18**  
**SEJMIKU WOJEWÓDZTWA KUJAWSKO-POMORSKIEGO**  
**z dnia 17 grudnia 2018 r.**

**w sprawie przyjęcia projektu uchwały w sprawie Obszaru Chronionego Krajobrazu Zalewu Koronowskiego**

Na podstawie art. 23 ust. 2 i ust. 3 ustawy z dnia 16 kwietnia 2004 r. o ochronie przyrody (Dz. U. z 2018 r. poz. 1614) uchwała się, co następuje:

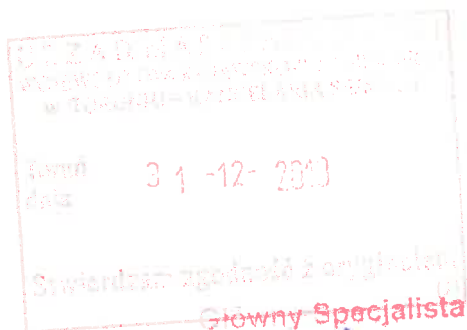
§ 1. Przyjmuje się projekt uchwały w sprawie Obszaru Chronionego Krajobrazu Zalewu Koronowskiego.

§ 2. Projekt uchwały, o którym mowa w § 1, stanowi załącznik do niniejszej uchwały.

§ 3. Przedmiotowy projekt uchwały przekazuje się do Rady Gminy Gostycyn, Rady Gminy Lubiewo, Rady Gminy Osielsko, Rady Gminy Pruszcz, Rady Gminy Sicienko, Rady Miasta Bydgoszczy, Rady Miejskiej w Koronowie oraz Regionalnego Dyrektora Ochrony Środowiska w Bydgoszczy w celu uzgodnienia.

§ 4. Wykonanie uchwały powierza się Zarządowi Województwa Kujawsko-Pomorskiego.

§ 5. Uchwała wchodzi w życie z dniem podjęcia.



Anna Sobierajska (1)

Przewodniczący Sejmiku

Ryszard Bober

1

## UZASADNIENIE

### 1. Przedmiot regulacji:

Zakres regulacji dotyczy przyjęcia projektu uchwały w sprawie Obszaru Chronionego Krajobrazu Zalewu Koronowskiego.

### 2. Podstawa prawna:

- ustawa z dnia 16 kwietnia 2004 r. o ochronie przyrody (Dz. U. z 2018 r. poz. 1614):

Art. 23. 2. Wyznaczenie obszaru chronionego krajobrazu następuje w drodze uchwały sejmiku województwa, która określa jego nazwę, położenie, obszar, sprawującego nadzór, ustalenia dotyczące czynnej ochrony ekosystemów oraz zakazy właściwe dla danego obszaru chronionego krajobrazu lub jego części, wybrane spośród zakazów wymienionych w art. 24 ust. 1, wynikające z potrzeb jego ochrony. Likwidacja lub zmniejszenie obszaru chronionego krajobrazu następuje w drodze uchwały sejmiku województwa, wyłącznie z powodu bezpowrotnej utraty wyróżniającego się krajobrazu o zróżnicowanych ekosystemach i możliwości zaspokajania potrzeb związanych z turystyką i wypoczynkiem.

3. Projekty uchwał sejmiku województwa, o których mowa w ust. 2, wymagają uzgodnienia z właściwą miejscowo radą gminy oraz właściwym regionalnym dyrektorem ochrony środowiska.

### 3. Uzgodnienia wymagane przepisami prawa (łącznie z przepisami wewnętrznymi):

Zgodnie z art. 23 ust. 3 ustawy o ochronie przyrody, projekt uchwały, stanowiący załącznik do niniejszej uchwały, zostanie przedstawiony Radzie Gminy Gostycyn, Radzie Gminy Lubiewo, Radzie Gminy Osielesko, Radzie Gminy Pruszcz, Radzie Gminy Sicienko, Radzie Miasta Bydgoszczy, Radzie Miejskiej w Koronowie oraz Regionalnemu Dyrektorowi Ochrony Środowiska w Bydgoszczy w celu uzgodnienia.

### 4. Uzasadnienie merytoryczne:

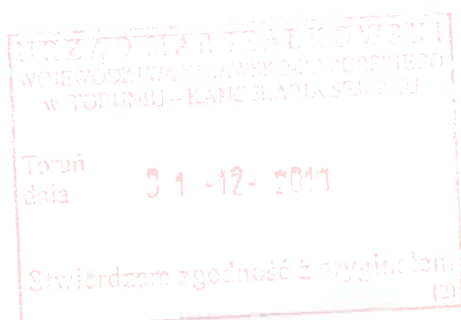
Samorząd Województwa Kujawsko-Pomorskiego, zgodnie z ustawą z dnia 23 stycznia 2009 r. o zmianie niektórych ustaw w związku ze zmianami w organizacji i podziale zadań administracji publicznej w województwie (Dz. U. Nr 92 poz.753, ze zm.), z dniem 1 sierpnia 2009 r. przejął kompetencje w zakresie obszarów chronionego krajobrazu. Jak wynika z art. 23 ust. 1 ustawy z dnia 16 kwietnia 2004 r. o ochronie przyrody (Dz. U. z 2018 r. poz. 1614), obszar chronionego krajobrazu obejmuje tereny chronione ze względu na wyróżniający się krajobraz o zróżnicowanych ekosystemach, wartościowe ze względu na możliwość zaspokajania potrzeb związanych z turystyką i wypoczynkiem lub pełnią funkcję korytarzy ekologicznych.

Obszar Chronionego Krajobrazu Zalewu Koronowskiego został pierwotnie powołany rozporządzeniem Wojewody Bydgoskiego nr 9/91 z dnia 14 czerwca 1991 r. w sprawie utworzenia 22 obszarów chronionego krajobrazu w województwie bydgoskim. Na podstawie art. 35 ust. 1 ustawy z dnia 23 stycznia 2009 r. o zmianie niektórych ustaw w związku ze zmianami w organizacji i podziale zadań administracji publicznej w województwie (Dz. U. Nr 92, poz. 753, ze zm.) rozporządzenie z 1991 r. powołujące analizowany obszar straciło moc prawną i zostało zastąpione uchwałą Nr VI/106/11 Sejmiku Województwa Kujawsko-Pomorskiego z dnia 21 marca 2011 r. w sprawie obszarów chronionego krajobrazu (Dz. Urz. Woj. Kujawsko-Pomorskiego Nr 99, poz. 793).

Konieczność korekty granic i ich doprecyzowania oraz sygnały z gmin położonych w przedmiotowym obszarze chronionego krajobrazu były przyczyną podjęcia prac nad przedmiotowym nowym aktem prawnym.

**5. Ocena skutków regulacji:**

Przyjęcie projektu uchwały w sprawie Obszaru Chronionego Krajobrazu Zalewu Koronowskiego umożliwi, zgodnie z zapisem ustawowym, przedstawienie projektu właściwym miejscowo radom gmin oraz właściwemu terytorialnie regionalnemu dyrektorowi ochrony środowiska w celu uzgodnienia.



Główny Specjalista

Anna Sobierajska (1)



**PROJEKT**Załącznik do uchwały Nr II/63/18  
Sejmiku Województwa Kujawsko-Pomorskiego  
z dnia 17 grudnia 2018 r.

**UCHWAŁA NR .....**  
**SEJMIKU WOJEWÓDZTWA KUJAWSKO-POMORSKIEGO**  
**z dnia ..... 2018 r.**

w sprawie **Obszaru Chronionego Krajobrazu Zalewu Koronowskiego**

Na podstawie art. 23 ust. 2 ustawy z dnia 16 kwietnia 2004 r. o ochronie przyrody (Dz. U. z 2018 r. poz. 1614) uchwała się, co następuje:

§ 1. 1 Wyznacza się Obszar Chronionego Krajobrazu Zalewu Koronowskiego, zwany dalej „OChK Zalewu Koronowskiego”.

2. Położenie i opis granic OChK Zalewu Koronowskiego określa załącznik nr 1 do niniejszej uchwały.

§ 2. Mapa OChK Zalewu Koronowskiego stanowi załącznik nr 2 do niniejszej uchwały.

§ 3. Wykaz współrzędnych punktów załamania granicy OChK Zalewu Koronowskiego stanowi załącznik nr 3 do niniejszej uchwały.

§ 4. Ustalenia dotyczące czynnej ochrony ekosystemów na terenie OChK Zalewu Koronowskiego polegają na:

1) w obrębie ekosystemów leśnych:

- a) utrzymanie ciągłości i trwałości ekosystemów leśnych, niedopuszczenie do ich nadmiernego użytkowania oraz fragmentacji,
- b) zachowanie i unaturalnianie istniejących ekosystemów leśnych,
- c) wykorzystywanie do odnowień gatunków właściwych dla danego siedliska, zaniechanie wykorzystywania gatunków obcych rodzimej florze i stopniowe ich usuwanie,
- d) ograniczanie stosowania w odnowieniach gatunków rodzimych ale będących poza granicami naturalnego zasięgu,
- e) utrzymywanie stref ekotonowych stanowiących bufor ochronny dla ekosystemów leśnych, urozmaicających krajobraz i charakteryzujących się zarazem dużą bioróżnorodnością,
- f) wykorzystanie lasów dla celów rekreacyjno-krajoznawczych i edukacyjnych w oparciu o wyznaczone szlaki turystyczne. Dążenie do odpowiedniego kształtowania i udostępniania szlaków turystycznych w celu skanalizowania ruchu i ograniczenia presji na siedliska leśne,
- g) prowadzenie racjonalnej gospodarki leśnej, w tym pozostawienie drzew dziuplastych

i części obumarłych do całkowitego rozkładu, przy zachowaniu bezpieczeństwa,

- h) prowadzenie racjonalnej gospodarki łowieckiej, w szczególności poprzez dostosowanie liczebności populacji zwierząt łownych związanych z ekosystemami leśnymi do warunków środowiskowych,
  - i) zwalczanie szkodników owadzych i patogenów grzybowych poprzez zastosowanie metod mechanicznych lub biologicznych, stosowanie metod chemicznych tylko w przypadku braku alternatywy,
  - j) skracanie długości granic polno-leśnych w kompleksach lasów, poprzez zalesianie przyległych terenów rolnych w oparciu o istniejące uwarunkowania i możliwości;
- 2) w obrębie ekosystemów nieleśnych:
- a) utrzymanie i przeciwdziałanie zarastaniu łąk, pastwisk i torfowisk poprzez koszenie i wypas, a także mechaniczne usuwanie samosiewów drzew i krzewów z terenów otwartych,
  - b) unikanie dalszej fragmentacji łąk i pastwisk,
  - c) ograniczanie zmiany użytków zielonych na grunty orne, niedopuszczanie do przeorywania użytków zielonych, propagowanie powrotu do użytkowania łąkowego gruntów wykorzystywanych jako rolne wzdłuż rowów i lokalnych obniżen terenu,
  - d) preferowana ochrona roślin przed szkodnikami metodami biologicznymi zamiast chemicznych,
  - e) ochrona zieleni wiejskiej w postaci zadrzewień śródpolnych i przydrożnych, a także parków wiejskich,
  - f) zachowanie śródłąkowych i śródpolnych zadrzewień z rodzimymi gatunkami,
  - g) zachowanie śródpolnych oczek wodnych, zabagnień i podmokłości,
  - h) utrzymywanie terenów otwartych poprzez ograniczenie stosowania ogrodzeń mogących stanowić barierę dla migracji zwierząt oraz mogących stanowić dysonans w krajobrazie (zaleca się stosować materiały naturalne - drewno oraz kolorystykę nawiązującą do otoczenia),
  - i) propagowanie wśród rolników działań zmierzających do utrzymania trwałych użytków zielonych, zgodnie z wymaganiami zbiorowisk łąkowych, propagowanie gospodarstw prowadzących produkcję mieszaną, promowanie agroturystyki i rolnictwa ekologicznego,
  - j) wprowadzanie różnorodnych form zieleni na terenach zurbanizowanych,
  - k) zwiększanie lesistości poprzez dolesienia na gruntach nieprzydatnych rolniczo;
- 3) w obrębie ekosystemów wodnych:
- a) zachowanie istniejących zbiorników wodnych, w tym starorzeczy oraz cieków z pasem roślinności okalającej,
  - b) stabilizacja poziomu lustra wody w jeziorach,
  - c) zachowanie naturalnej dostępności do linii brzegowej rzek i jezior,
  - d) retencjonowanie wód dla realizacji celów ekologicznych,
  - e) dla ochrony przed zanieczyszczeniami obszarowymi wprowadzanie zadrzewień i zakrzewień na tereny nadbrzeżne oraz w bezpośrednich zlewniach jezior;
- 4) inne rekomendacje:

- a) zachowanie zgodności z ustaleniami wynikającymi z planu ochrony dla rezerwatu przyrody: „Różanna Dęby”,
- b) zachowanie zgodności z ustaleniami wynikającymi z planów zadań ochronnych obszaru Natura 2000: „Bory Tucholskie”,
- c) dostosowywanie nowej zabudowy do historycznie kształtowanych założeń ruralistycznych wsi, z preferowaniem stopniowego uzupełnienia zabudowy już istniejącej (unikanie rozproszenia nowej zabudowy),
- d) zachowanie drożności korytarzy ekologicznych i korytarzy migracji dużych zwierząt poprzez m. in. ograniczanie zabudowy i zwiększanie lesistości,
- e) rozwój turystyki przyrodniczej,
- f) propagowanie tradycyjnych form architektury regionalnej,
- g) odtwarzanie dawnych/historycznych funkcjonalnych układów terenów zieleni oraz parków podworskich, w tym przywracanie zadrzewień przydrożnych,
- h) ochrona lub poprawa ekspozycji obiektów zabytkowych,
- i) renowacja/rekultywacja terenów zdegradowanych.

§ 5. Na obszarze OChK Zalewu Koronowskiego, wprowadza się następujące zakazy:

- 1) zabijania dziko występujących zwierząt, niszczenia ich nor, legowisk, innych schronień i miejsc rozrodu oraz tarlisk, złożonej ikry, z wyjątkiem amatorskiego połowu ryb oraz wykonywania czynności związanych z racjonalną gospodarką rolną, leśną, rybacką i łowiecką;
- 2) realizacji przedsięwzięć mogących znacząco oddziaływać na środowisko w rozumieniu przepisów ustawy z dnia 3 października 2008 r. o udostępnianiu informacji o środowisku i jego ochronie, udziale społeczeństwa w ochronie środowiska oraz o ocenach oddziaływania na środowisko;
- 3) likwidowania i niszczenia zadrzewień śródpolnych, przydrożnych i nadwodnych, jeżeli nie wynikają one z potrzeby ochrony przeciwpowodziowej i zapewnienia bezpieczeństwa ruchu drogowego lub wodnego lub budowy, odbudowy, utrzymania, remontów lub naprawy urządzeń wodnych;
- 4) wykonywania prac ziemnych trwale zniekształcających rzeźbę terenu, z wyjątkiem prac związanych z zabezpieczeniem przeciwsztormowym, przeciwpowodziowym lub przeciwsuwiskowym lub utrzymaniem, budową, odbudową, naprawą lub remontem urządzeń wodnych;
- 5) dokonywania zmian stosunków wodnych, jeżeli służą innym celom niż ochrona przyrody lub zrównoważone wykorzystanie użytków rolnych i leśnych oraz racjonalna gospodarka wodna lub rybacka;
- 6) likwidowania naturalnych zbiorników wodnych, starorzeczy i obszarów wodno-błotnych;
- 7) budowania nowych obiektów budowlanych w pasie szerokości 100 m od:
  - a) linii brzegów rzek, jezior i innych naturalnych zbiorników wodnych,
  - b) zasięgu lustra wody w sztucznych zbiornikach wodnych usytuowanych na wodach płynących przy normalnym poziomie piętrzenia określonym w pozwoleniu wodnoprawnym, o którym mowa w art. 389 pkt 1 ustawy z dnia 20 lipca 2017 r. - Prawo wodne- z wyjątkiem urządzeń wodnych oraz obiektów służących prowadzeniu racjonalnej



# ODPIS

gospodarki rolnej, leśnej lub rybackiej.

§ 6. Na części terenów miasta Bydgoszcz i gmin Gostycyn, Koronowo, Osielsko, które to tereny szczegółowo są opisane poprzez podanie ich punktów załamania granicy w załączniku nr 4 do niniejszej uchwały nie obowiązują zakazy o których mowa w § 5 pkt 3, 7.

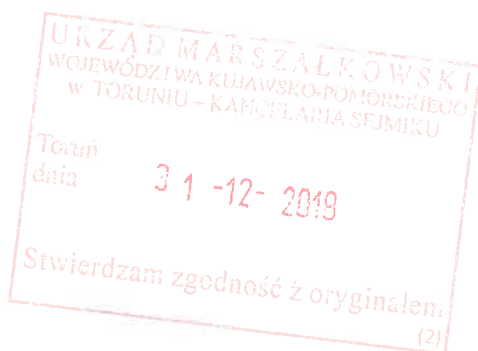
§ 7. Na części terenów gminy Koronowo, które to tereny szczegółowo są opisane poprzez podanie ich punktów załamania granicy w załączniku nr 5 do niniejszej uchwały nie obowiązują zakazy o których mowa w § 5 pkt 1, 4, 5.

§ 8. Nadzór nad Obszarem Chronionego Krajobrazu Zalewu Koronowskiego sprawuje Marszałek Województwa Kujawsko-Pomorskiego.

§ 9. Wykonanie uchwały powierza się Zarządowi Województwa Kujawsko-Pomorskiego.

§ 10. Traci moc uchwała Nr VI/106/11 Sejmiku Województwa Kujawsko-Pomorskiego z dnia 21 marca 2011 r. w sprawie Obszarów Chronionego Krajobrazu w części (zał. nr 5) dotyczącej Obszaru Chronionego Krajobrazu Zalewu Koronowskiego (Dz. Urz. Woj. Kujawsko-Pomorskiego Nr 99, poz. 793).

§ 11. Uchwała wchodzi w życie po upływie 14 dni od dnia ogłoszenia w Dzienniku Urzędowym Województwa Kujawsko-Pomorskiego.



Główny Specjalista

Anna Sobierajska (1)



## UZASADNIENIE

### 1. Przedmiot regulacji:

Zakres regulacji dotyczy przyjęcia uchwały w sprawie Obszaru Chronionego Krajobrazu Zalewu Koronowskiego.

### 2. Podstawa prawna:

- ustawa z dnia 16 kwietnia 2004 r. o ochronie przyrody (Dz. U. z 2018 r. poz. 1614):

Art. 23. 2. Wyznaczenie obszaru chronionego krajobrazu następuje w drodze uchwały sejmiku województwa, która określa jego nazwę, położenie, obszar, sprawującego nadzór, ustalenia dotyczące czynnej ochrony ekosystemów oraz zakazy właściwe dla danego obszaru chronionego krajobrazu lub jego części, wybrane spośród zakazów wymienionych w art. 24 ust. 1, wynikające z potrzeb jego ochrony. Likwidacja lub zmniejszenie obszaru chronionego krajobrazu następuje w drodze uchwały sejmiku województwa, wyłącznie z powodu bezpowrotnej utraty wyróżniającego się krajobrazu o zróżnicowanych ekosystemach i możliwości zaspokajania potrzeb związanych z turystyką i wypoczynkiem.

### 3. Konsultacje wymagane przepisami prawa (łącznie z przepisami wewnętrznymi):

Zgodnie z art. 23 ust. 3 ustawy o ochronie przyrody, projekt uchwały, został przedstawiony Radzie Gminy Gostycyn, Radzie Gminy Lubiewo, Radzie Gminy Osielsko, Radzie Gminy Pruszcz, Radzie Gminy Sicienko, Radzie Miasta Bydgoszczy, Radzie Miejskiej w Koronowie oraz Regionalnemu Dyrektorowi Ochrony Środowiska w Bydgoszczy w celu uzgodnienia – punkt ten zostanie uzupełniony po przeprowadzeniu procesu uzgodnień.

### 4. Uzasadnienie merytoryczne:

Samorząd Województwa Kujawsko-Pomorskiego, zgodnie z ustawą z dnia 23 stycznia 2009 r. o zmianie niektórych ustaw w związku ze zmianami w organizacji i podziale zadań administracji publicznej w województwie (Dz. U. Nr 92 poz.753 ze zm.), z dniem 1 sierpnia 2009 r. przejął kompetencje w zakresie obszarów chronionego krajobrazu. Jak wynika z art. 23 ust. 1 ustawy z dnia 16 kwietnia 2004 r. o ochronie przyrody (Dz. U. z 2018 r. poz. 1614), obszar chronionego krajobrazu obejmuje tereny chronione ze względu na wyróżniający się krajobraz o zróżnicowanych ekosystemach, wartościowe ze względu na możliwość zaspokajania potrzeb związanych z turystyką i wypoczynkiem lub pełnią funkcję korytarzy ekologicznych.

Obszar Chronionego Krajobrazu Zalewu Koronowskiego został pierwotnie powołany rozporządzeniem Wojewody Bydgoskiego nr 9/91 z dnia 14 czerwca 1991 r. w sprawie utworzenia 22 obszarów chronionego krajobrazu w województwie bydgoskim. Na podstawie art. 35 ust. 1 ustawy z dnia 23 stycznia 2009 r. o zmianie niektórych ustaw w związku ze zmianami w organizacji i podziale zadań administracji publicznej w województwie (Dz. U. Nr 92, poz. 753 z późn. zm.) rozporządzenie z 1991 r. powołujące analizowany obszar straciło moc prawną i zostało zastąpione uchwałą Nr VI/106/11 Sejmiku Województwa Kujawsko-Pomorskiego z dnia 21 marca 2011 r. w sprawie obszarów chronionego krajobrazu (Dz. Urz. Woj. Kujawsko-Pomorskiego Nr 99, poz. 793).

Troszcząc się o zrównoważony rozwój całego województwa, w tym także na obszarach chronionego krajobrazu oraz mając też na względzie potrzeby zgłaszane przez podmioty gospodarcze, samorządy gminne i mieszkańców opracowano dla przedmiotowego obszaru chronionego krajobrazu dokumentację w zakresie oceny zachowania i wartości krajobrazów wyróżnionych z elementami audytu krajobrazowego. Wykonane prace polegały m. in. na doprecyzowaniu granicy Obszaru Chronionego Krajobrazu Zalewu Koronowskiego w taki sposób aby nawiązywała ona do działek ewidencyjnych lub innych elementów charakterystycznych w terenie. W związku z powyższym w północnej części miasta Bydgoszczy, w rejonie ulicy Smukalskiej dokonano korekty południowej granicy OChK do

wewnątrz tej formy ochrony przyrody, tak aby tereny poddane silnej presji zabudowy nie wchodziły w granice omawianego OChK.

W wyniku bezpowrotnej utraty wyróżniającego się krajobrazu o zróżnicowanych ekosystemach i możliwości zaspokajania potrzeb związanych z turystyką i wypoczynkiem wyłączono z przedmiotowego obszaru fragment działki leśnej o numerze ewidencyjnym 178/LP stanowiącej obszar wojskowy położony w południowej części gminy Osielsko, graniczący z miastem Bydgoszcz.

Jednocześnie włączono w Obszar Chronionego Krajobrazu Zalewu Koronowskiego działkę leśną o numerze ewidencyjnym 179/LP położoną w północnej części miasta Bydgoszczy, na wschód od ulicy Smukalskiej.

Należy podkreślić, iż na obszarach chronionego krajobrazu powinny obowiązywać ograniczenia właściwe dla danego obszaru, czy też dla jego części, wybrane spośród zakazów, o których mowa w ustawie o ochronie przyrody, a wynikające z potrzeby właściwej ich ochrony. Przy wprowadzaniu przedmiotowych zakazów należy się kierować konstytucyjną zasadą proporcjonalności, zawartą w art. 31 ust. 3 Konstytucji Rzeczypospolitej Polskiej z dnia 2 kwietnia 1997 r. (Dz. U. Nr 78, poz. 483, z późn. zm.), stanowiącą, iż ograniczenia w zakresie korzystania z konstytucyjnych wolności i praw mogą być ustanawiane tylko w ustawie i tylko wtedy, gdy są konieczne w demokratycznym państwie dla jego bezpieczeństwa lub porządku publicznego, bądź dla ochrony środowiska, zdrowia i moralności publicznej, albo wolności i praw innych osób. Zasada proporcjonalności nakazuje organom władzy publicznej użycie jedynie takich środków, które są niezbędne dla osiągnięcia konkretnego celu. Cel ten natomiast ma służyć społeczeństwu oraz powinien być osiągnięty zgodnie z zasadą zrównoważonego rozwoju. Zrównoważony rozwój, zgodnie z art. 3 pkt 50 ustawy z dnia 27 kwietnia 2001 r., Prawo ochrony środowiska (Dz. U. z 2018 r. poz. 799, z późn. zm.), to taki rozwój społeczno-gospodarczy, w którym następuje proces integrowania działań politycznych, gospodarczych i społecznych, z zachowaniem równowagi przyrodniczej oraz trwałości podstawowych procesów przyrodniczych, w celu zagwarantowania możliwości zaspokajania podstawowych potrzeb poszczególnych społeczności lub obywateli zarówno współczesnego pokolenia, jak i przyszłych pokoleń. Powyższa zasada stosowana w odniesieniu do stanowienia zakazów, jakie mają obowiązywać w obszarach chronionego krajobrazu wymaga, aby ograniczenia miały swoje merytoryczne umocowanie i wynikały z rzeczywistej potrzeby ochrony danego obszaru lub jego części.

Kierując się ww. konstytucyjną zasadą proporcjonalności oraz zasadą zrównoważonego rozwoju, w niniejszej uchwale, nie zastosowano zapisu dotyczącego obowiązywania bezwzględnego zakazu jakim jest: zakaz wydobywania do celów gospodarczych skał, w tym torfu, oraz skamieniałości, w tym kopalnych szczątków roślin i zwierząt, a także minerałów i bursztynu. Uznano, iż wprowadzenie tego zakazu nie jest konieczne dla zachowania ochrony ekosystemów OChK Zalewu Koronowskiego, w tym: zachowania różnorodności biologicznej siedlisk, prowadzenia racjonalnej gospodarki leśnej, polegającej na zachowaniu różnorodności biologicznej siedlisk.

Ponadto nie zastosowano obowiązywania bezwzględnego zakazu jakim jest: zakaz lokalizowania obiektów budowlanych w pasie szerokości 200 m od linii brzegów klifowych oraz w pasie technicznym brzegu morskiego, gdyż na terytorium Obszaru Chronionego Krajobrazu Zalewu Koronowskiego nie występują tereny położone w pasie szerokości 200 m od linii brzegów klifowych oraz w pasie technicznym brzegu morskiego.

Kierując się wnioskami wynikającymi z przeprowadzonej oceny przyrodniczej, a także analizy gminnych dokumentów planistycznych, wprowadzono odstępstwa od następujących zakazów: „zabijania dziko występujących zwierząt, niszczenia ich nor, legowisk, innych schronień i miejsc rozrodu oraz tarlisk, złożonej ikry, z wyjątkiem amatorskiego połowu ryb oraz wykonywania czynności związanych z racjonalną gospodarką rolną, leśną, rybacką

i łowiecką”; „likwidowania i niszczenia zadrzewień śródpolnych, przydrożnych i nadwodnych, jeżeli nie wynikają one z potrzeby ochrony przeciwpowodziowej i zapewnienia bezpieczeństwa ruchu drogowego lub wodnego lub budowy, odbudowy, utrzymania, remontów lub naprawy urządzeń wodnych”; „wykonywania prac ziemnych trwale zniekształcających rzeźbę terenu, z wyjątkiem prac związanych z zabezpieczeniem przeciwsztorowym, przeciwpowodziowym lub przeciwsuwiskowym lub utrzymaniem, budową, odbudową, naprawą lub remontem urządzeń wodnych”; „dokonywania zmian stosunków wodnych, jeżeli służą innym celom niż ochrona przyrody lub zrównoważone wykorzystanie użytków rolnych i leśnych oraz racjonalna gospodarka wodna lub rybacka”; „budowania nowych obiektów budowlanych w pasie szerokości 100 m od:

- a) linii brzegów rzek, jezior i innych naturalnych zbiorników wodnych,
  - b) zasięgu lustra wody w sztucznych zbiornikach wodnych usytuowanych na wodach płynących przy normalnym poziomie piętrzenia określonym w pozwoleniu wodnoprawnym, o którym mowa w art. 389 pkt 1 ustawy z dnia 20 lipca 2017 r. - Prawo wodne
- z wyjątkiem urządzeń wodnych oraz obiektów służących prowadzeniu racjonalnej gospodarki rolnej, leśnej lub rybackiej”.

Zgodnie z treścią rozporządzenia Ministra Środowiska z dnia 11 września 2012 r. w sprawie centralnego rejestru form ochrony przyrody (Dz. U. poz. 1080), dane określające obszar chronionego krajobrazu, winny być sporządzone zgodnie z wytycznymi przyjętymi w rozporządzeniu, tj. określeniem jego powierzchni i opisem jego wartości przyrodniczej oraz modelem pojęciowym danych przestrzennych, określającym strukturę oraz dokładność bazy geometrycznej tej formy ochrony przyrody. Zatem wykonanie opracowania wiązało się z koniecznością uszczegółowienia (doprecyzowania) przebiegu granic Obszaru Chronionego Krajobrazu Zalewu Koronowskiego.

W wyniku przeprowadzenia weryfikacji przebiegu granic na obszarze niniejszej formy ochrony przyrody jej obszar uległ zmniejszeniu z 28 687 ha do 27 742,38 ha. Zmniejszenie powierzchni wynika również z doprecyzowania przebiegu granicy w szczególności do granic działek ewidencyjnych, w oparciu o aktualne granice gmin (Państwowy Rejestr Granic PRG).

Konieczność opracowania przedmiotowego wykazu współrzędnych punktów załamania granic według określonej metodyki wynika z treści rozporządzenia Ministra Środowiska z dnia 11 września 2012 r. w sprawie centralnego rejestru form ochrony przyrody (Dz.U. poz. 1080).

Dane dotyczące powierzchni Obszaru wyrażone są w hektarach z dokładnością do dwóch miejsc po przecinku, zgodnie z treścią rozporządzenia Prezesa Rady Ministrów z dnia 14 marca 2017 roku w sprawie określenia wzorów formularzy sprawozdawczych, objaśnień co do sposobu ich wypełniania oraz wzorów kwestionariuszy i ankiet statystycznych stosowanych w badaniach statystycznych ustalonych w programie badań statystycznych statystyki publicznej na rok 2017 (Dz. U. poz. 837, ze zm.).

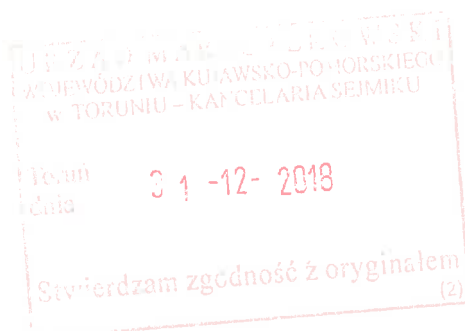
W niniejszej uchwale dokonano także uaktualnienia opisu tekstowego przebiegu granic Obszaru Chronionego Krajobrazu Zalewu Koronowskiego, doprecyzowując jej przebieg i szczegółowość w porównaniu do opisu zawartego w uchwale Nr VI/106/11 Sejmiku Województwa Kujawsko-Pomorskiego z dnia 21 marca 2011 r. w sprawie obszarów chronionego krajobrazu.

Mając na uwadze powyższe wskazane jest podjęcie nowej uchwały w sprawie Obszaru Chronionego Krajobrazu Zalewu Koronowskiego . Przyjęcie tej uchwały w dalszym ciągu umożliwi skuteczne kształtowanie polityki ekologicznej i racjonalne zarządzanie zasobami przyrodniczymi, w kontekście m.in. ustaleń dotyczących czynnej ochrony ekosystemów,

katalogu obowiązujących zakazów oraz odstępstw od tych zakazów, obowiązujących na terenie obszaru chronionego krajobrazu. Przyjęty w niniejszej uchwale zmieniony katalog zakazów nie narusza właściwej ochrony wyróżniających się krajobrazów o zróżnicowanych ekosystemach, wartościowych ze względu na możliwość zaspokajania potrzeb związanych z turystyką i wypoczynkiem lub pełnioną funkcją korytarzy ekologicznych, jak również kształtowania i ochrony krajobrazów priorytetowych.

#### **5. Ocena skutków regulacji:**

Podjęcie uchwały w sprawie Obszaru Chronionego Krajobrazu Zalewu Koronowskiego umożliwi indywidualne kształtowanie polityki ekologicznej i racjonalne zarządzanie zasobami przyrodniczymi, w kontekście m.in. ustaleń dotyczących czynnej ochrony ekosystemów, katalogu obowiązujących zakazów oraz odstępstw od tych zakazów obowiązujących na terenie obszaru chronionego krajobrazu, zapewniając jednocześnie utrzymanie właściwego stanu środowiska przyrodniczego, kulturowego oraz właściwej ochrony krajobrazu, zgodnie z zasadą zrównoważonego rozwoju. Ponadto uchwała ta pozwoli spełnić istotne wymogi formalne określone w rozporządzeniu Ministra Środowiska z dnia 11 września 2012 r. w sprawie centralnego rejestru form ochrony przyrody (Dz.U. poz. 1080). Z dniem wejścia w życie niniejszej uchwały, traci moc uchwała Nr VI/106/11 Sejmiku Województwa Kujawsko-Pomorskiego z dnia 21 marca 2011 r. w sprawie obszarów chronionego krajobrazu w części dotyczącej Obszaru Chronionego Krajobrazu Zalewu Koronowskiego (Dz. Urz. Woj. Kujawsko-Pomorskiego Nr 99, poz. 793).



Główny Specjalista

Anna Sobierajska (1)



**Opis tekstowy przebiegu granicy:**

Granica bierze umowny początek przy rondzie w miejscowości Gostycyn, skąd biegnie na wschód południowym skrajem drogi wojewódzkiej nr 237 (ulica Główna). Dochodzi do skrzyżowania z drogą powiatową nr 1038C (ulica Pilska) i odtąd prowadzi południową stroną tej drogi. Od skrzyżowania z drogą gminna nr 010562C prowadzi południowym skrajem tej drogi cały czas w kierunku wschodnim. Od mostu na cieku łączącym jeziora: Środkowe i Rudzianka prowadzi północnymi granicami działek 775/1, 766, 749/4, 749/5, 749/6, krótko na północ zachodnią granicą działki nr 746/2, przekracza rzekę Brdę i dalej w kierunku północno-wschodnim północnymi granicami rzędu działek od 22/3 do 17. W końcowej części tej ostatniej zmienia kierunek na południowo-wschodni i prowadzi drogą leśną przez działki nr 17, 16, 15, 28, 27/8. Obejmuje działki nr 113, 111, 105/1, 10, 7/1, 7, 8/1. W tym miejscu zmienia kierunek na południowy i prowadzi zachodnią stroną drogi powiatowej nr 1036C do wsi Bysławek i dalej w ten sam sposób na południe od Bysławka aż do wsi Klonowo. Dochodzi do skrzyżowania z nieczynną linią kolejową Więcbork – Terespol i dalej południową stroną terenu kolejowego tej linii w kierunku wschodnim do działki nr 445/1. Następnie w kierunku południowym prowadzi zachodnią stroną drogi gminnej nr 010614C do wsi Sucha. Od skrzyżowania dróg w centrum wsi dalej prowadzi w kierunku wschodnim południową stroną ulicy Słonecznej, a od działki nr 324 zmienia kierunek na południowy obejmując rząd działek aż do nr 336, prowadzi wschodnim brzegiem jeziora Suskie Małe, obejmując także działkę nr 757. Dalej prowadzi w kierunku południowym zachodnią stroną drogi gminnej nr 010620C i dalej na południe przedłużeniem tej drogi do wsi Glinki. Następnie dalej w kierunku południowym zachodnią stroną drogi gminnej nr 050118C do południowej granicy działki nr 21167/3. Od tego miejsca zmienia kierunek na wschodni i północno-wschodni prowadząc drogą leśną przez działki nr 21166, 21165, 21164/2, obejmuje od południa działki nr 21149, 21148, 21147/6 do drogi gminnej nr 050117C. Dalej w kierunku południowo-wschodnim prowadzi zachodnią stroną tej drogi i jej przedłużeniem tj. drogi nr 031128C (ulica Sosnowa). Dochodzi do drogi powiatowej nr 1266C i prowadzi dalej w kierunku zachodnim północną stroną tej drogi do przysiółka Ameryka wsi Nowy Jasiniec. Obejmując działkę nr 111 zmienia kierunek na południowy obejmując działki nr 112, 116. Dalej prowadzi wschodnim brzegiem jeziora Zamkowego, obejmuje działkę nr 126 i dochodzi do granicy administracyjnej gmin: Koronowo i Pruszcz. Tą granicą prowadzi w kierunku południowym, do działki nr 160/2, którą obejmuje od strony wschodniej i południowej. Dalej prowadzi w kierunku zachodnim obejmując działki nr 161, 162/1, 163/1, 154, 155, 157/2, dochodząc do drogi gminnej nr 050120C. Zachodnim skrajem tej drogi prowadzi dalej w kierunku południowym i południowo-zachodnim, a następnie dalej w tym kierunku drogą leśną przez działki leśne nr 22/1, 23, 24, 25, 26, 27. Następnie prowadzi południową granicą działek nr 27 i 28/1 po czym zmienia kierunek na południowy i prowadzi wschodnimi granicami działek nr 40/1, 40/3, 52/1, 63, 77, 93, 107, 125, 144, dalej południową granicą działki nr 144 i dalej znowu na południe wschodnią granicą działki nr 160/2. Osiąga drogę powiatową nr 1525C i prowadzi w kierunku południowo-wschodnim jej zachodnim skrajem. Przekracza most na Kotomierzance i zmienia kierunek na południowo-zachodni prowadząc leśną drogą przez działki nr 36/1, 54/1 i dalej w tym samym kierunku północną stroną drogi gminnej nr 051227C. Dochodzi do mostu na Strudze (Kanał Augustowski) i zmienia kierunek na wschodni prowadząc jej północnym brzegiem do krańca działki nr 61/3. Z tego miejsca dalej na południowy zachód granicą działek nr 71, 80, 93/2, 93/1. Następnie na południowy wschód

# ODPIS

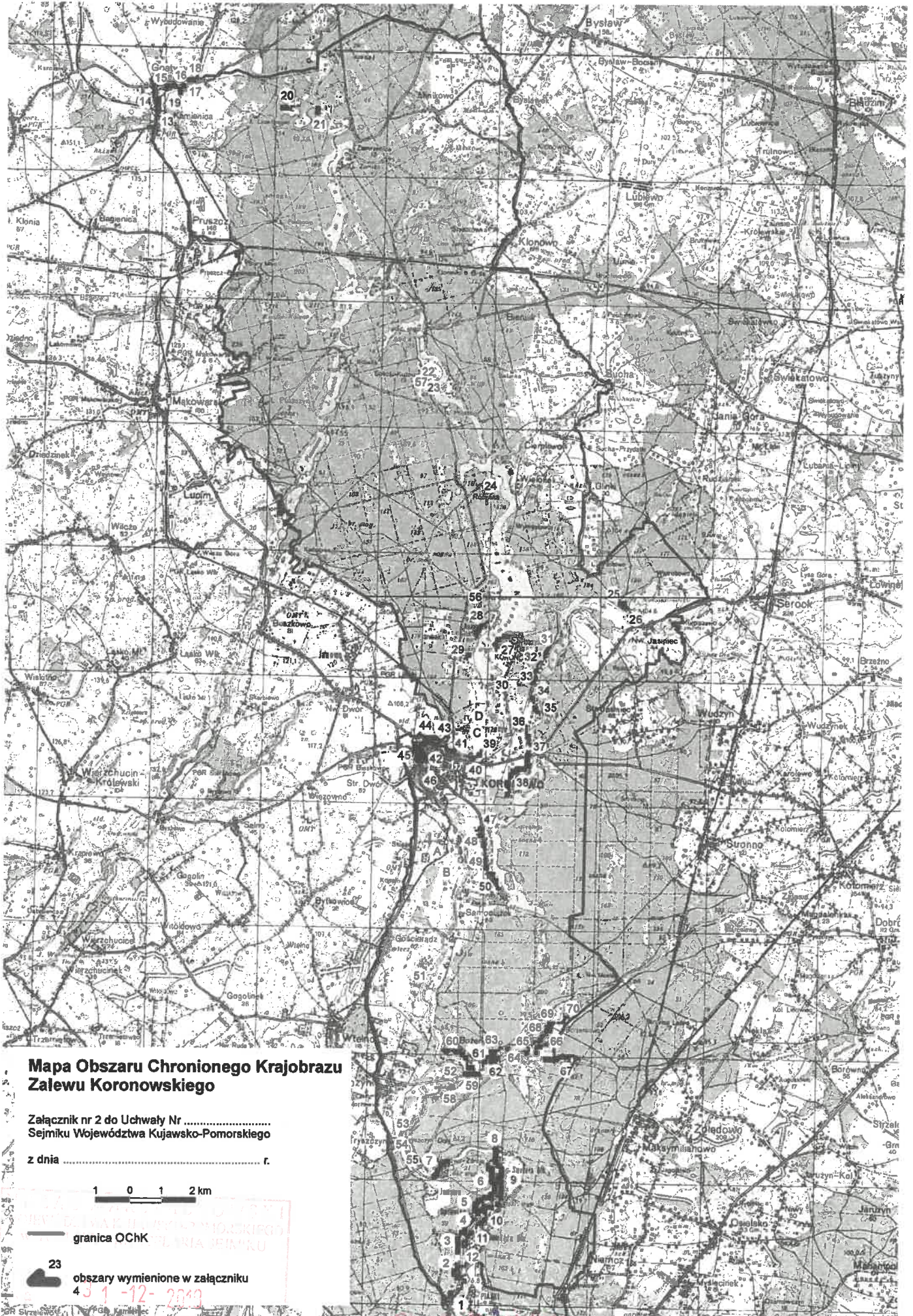
drogą leśną przez działki nr 108, 107, 123, 122, 134, 133. Dalej w kierunku wschodnim prowadzi północną granicą działek nr 140, 139, 138/3. Następnie na południe obejmując tę ostatnią od wschodu oraz kolejne: 13/1, 147/1, 158/3, 159/6. Przekracza linię kolejową i dalej na wschód obejmując działki nr 160/2, 160/1, 161, krótko na południe wschodnią granicą działki nr 176/1 i mniej więcej w połowie jej długości skręca na zachód przecinając działki nr 176/1 i 177/1. Dalej na południe obejmując działkę nr 178/1, jej granicą na zachód i następnie na północ. Od południa obejmuje działki nr 165, 166/1 i 167/8. Następnie na południe krótko ulicą Piaski i od działki nr 167/3 prowadzi wschodnim brzegiem rzeki Brdy do działki nr 99, którą obejmuje od południa. Przechodzi na zachodni brzeg Brdy, obejmuje działkę nr 70/11, 69 i 68/1 prowadząc wschodnim skrajem ulicy Koronowskiej (droga krajowa nr 25) aż do jej skrzyżowania z drogą wojewódzką nr 243 (rondo) w Koronowie (ulica Nakielska). Obejmuje działkę nr 281/2, zmienia kierunek na północno-wschodni i prowadzi południowym skrajem drogi (działka nr 104/2). Dalej na wschód południowym skrajem ulicy Tucholskiej i następnie na północ wschodnim skrajem ulicy Leśnej. Obejmuje działki nr 12187/4, 12184/2, 12184/3, 12182, 12179/1, 12175/2, 175/7, 175/4, 187/3, 13166, 156/1, 156/11, leśna część działki nr 13143/2, a następnie na północny-wschód południową stroną drogi (działka nr 170/15). Dalej na północ drogą leśną przez działkę nr 124/1, obejmuje działki nr 380/7, 107, 57 (jezioro Krzywe), część leśną działki nr 386, działkę nr 125/6, części leśne działek nr 390, 392, 395/1, 403, działki nr 405/1, 406, część leśną działki nr 62/4, działki nr 62/4, 62/7, 199, 167/3, 62/1, 46/1, 46/8, 243, część leśną działek nr 586, od 241 do 232/2, działki nr od 230 do 226/1, części leśne działek nr od 224 do 217, działkę nr 583. Dochodzi do drogi powiatowej nr 1514 (ul. Leśna), której południowym skrajem prowadzi na wschód do działki nr 213. Następnie na północ obejmując działki nr 17/1, 185, 423, 225, 226, 218/1, 456, 462, 461, 460, 209, 199/7, 314, 315, 317/2, 317/1. Dalej na zachód północną stroną ulicy Kościelnej do drogi wojewódzkiej nr 237 (ulica Bydgoska), której wschodnią stroną na północ osiąga umowny punkt początkowy granicy.

RZĄD MARSZAŁKOWSKI	
WOJEWÓDZI W. KUJAWSKO-POMORSKIEGO	
W TORUNIU - KANCELARIA SPJMIERU	
Tożsamość data	31-12-2018
Sprawdzam zgodność z oryginałem	
(3)	

Główny Specjalista

Anna Sobierajska (1)





**Mapa Obszaru Chronionego Krajobrazu  
Zalewu Koronowskiego**

Załącznik nr 2 do Uchwały Nr .....  
Sejniku Województwa Kujawsko-Pomorskiego  
z dnia ..... r.

1 0 1 2 km

— granica OChK

23 obszary wymienione w załączniku 4

3 1 -12- 2012

Główny Specjalista

Anna Sobierajska (1)

Wzrost z wyjątkiem z oryginału.  
(1)







201	612992,1	425008,0
202	613012,2	424999,4
203	613012,3	424992,7
204	612925,8	424964,5
205	612858,3	424898,3
206	612855,9	424863,9
207	612896,3	424837,6
208	612933,8	424830,2
209	612955,9	424897,0
210	612997,0	424886,6
211	613007,3	424957,1
212	613087,7	424938,1
213	613038,7	424802,6
214	613068,7	424794,0
215	613094,5	424797,7
216	613119,6	424829,0
217	613114,8	424868,2
218	613125,8	424896,4
219	613146,5	424905,0
220	613174,2	424898,9
221	613192,6	424889,1
222	613193,2	424862,7
223	613169,9	424841,2
224	613155,8	424825,3
225	613166,2	424808,1
226	613185,9	424803,2
227	613208,5	424807,5
228	613229,3	424867,6
229	613377,8	424871,9
230	613412,8	424879,9
231	613400,5	424806,2
232	613337,4	424732,1
233	613620,1	424597,8
234	613853,7	424488,6
235	613871,5	424510,6
236	613897,9	424523,6
237	613919,9	424528,4
238	613942,1	424516,2
239	613953,1	424499,6
240	613971,5	424484,9
241	613977,6	424472,0
242	613975,1	424451,2
243	613970,3	424434,6
244	614045,7	424383,7
245	614093,5	424372,1
246	614113,8	424356,8
247	614121,1	424328,5
248	614119,9	424296,7
249	614117,4	424262,9
250	614242,0	424186,2

251	614310,6	424114,5
252	614448,6	424042,8
253	614473,8	423999,2
254	614532,7	423933,6
255	614491,0	423842,8
256	614649,2	423771,0
257	614876,0	423665,5
258	614789,0	423508,6
259	614620,3	423519,0
260	614532,0	423360,1
261	614456,6	423393,3
262	614430,2	423347,2
263	614542,5	423298,2
264	614558,3	423306,8
265	614564,5	423320,3
266	614566,3	423330,1
267	614578,0	423328,3
268	614602,5	423318,4
269	614622,7	423314,2
270	614630,1	423319,7
271	614698,2	423448,4
272	614835,6	423347,9
273	614856,5	423382,8
274	614919,0	423337,4
275	614950,2	423348,5
276	614958,3	423338,1
277	614958,3	423297,0
278	615011,6	423241,8
279	615006,0	423219,7
280	615012,2	423178,0
281	615000,6	423164,5
282	615000,5	423141,2
283	614990,2	423122,2
284	614952,8	423087,8
285	614946,6	423080,5
286	614997,5	423002,6
287	615025,1	422996,5
288	615049,1	423002,0
289	615079,0	422965,2
290	615161,8	423176,1
291	615257,5	423312,3
292	615271,0	423308,6
293	615407,8	423068,8
294	615437,2	423103,8
295	615520,6	423092,1
296	615555,5	423069,4
297	615583,8	423069,4
298	615603,5	423077,4
299	615634,1	423070,0
300	615631,0	423013,6

301	615743,3	423042,5
302	615772,8	423086,0
303	615785,0	423093,4
304	615799,1	423141,8
305	615861,0	423131,4
306	615926,6	423127,1
307	616104,5	423048,0
308	616124,2	423133,2
309	616167,1	423121,6
310	616189,8	423216,7
311	616244,3	423213,0
312	616302,6	423488,3
313	616476,1	423465,6
314	616494,0	423557,6
315	616535,7	423551,5
316	616603,0	423878,4
317	616760,7	423912,7
318	616646,0	423441,7
319	616700,0	423427,6
320	616761,4	423668,6
321	616781,6	423663,1
322	616651,5	423149,2
323	616700,0	423135,6
324	616679,7	423055,4
325	616712,2	423048,6
326	616700,6	422998,3
327	616752,2	423013,0
328	616922,6	423073,7
329	616950,2	423079,9
330	616985,8	423212,3
331	617013,4	423327,6
332	617105,4	423704,8
333	617131,8	423773,5
334	617198,6	423928,0
335	617438,4	423923,2
336	617484,7	423921,6
337	617500,9	423917,0
338	617499,1	423910,6
339	617505,0	423906,4
340	617502,8	423901,3
341	617506,1	423893,4
342	617521,2	423884,8
343	617529,5	423876,0
344	617533,0	423859,2
345	617541,2	423850,4
346	617553,3	423846,7
347	617574,4	423843,3
348	617587,6	423835,7
349	617597,9	423828,7
350	617628,2	423797,7

351	617640,2	423756,9
352	617633,4	423700,8
353	617568,4	423652,4
354	617540,8	423630,6
355	617504,0	423594,4
356	617485,0	423582,1
357	617456,1	423533,1
358	617461,1	423487,7
359	617515,1	423469,9
360	617561,1	423441,7
361	617579,4	423447,8
362	617600,9	423434,3
363	617657,3	423336,2
364	617715,6	423237,5
365	617756,0	423187,8
366	617782,4	423181,7
367	617871,4	423187,8
368	617919,8	423160,2
369	617948,6	423151,6
370	618022,2	423161,4
371	618071,3	423165,7
372	618123,4	423162,1
373	618163,3	423151,0
374	618201,9	423138,1
375	618233,2	423127,1
376	618256,6	423116,7
377	618301,3	423085,4
378	618341,1	423040,0
379	618356,5	423004,4
380	618365,7	422978,7
381	618370,0	422938,8
382	618376,8	422927,8
383	618411,1	422922,9
384	618426,4	422927,8
385	618449,1	422964,0
386	618471,8	422987,2
387	618531,9	423026,5
388	618584,6	423051,7
389	618614,7	423065,8
390	618662,5	423100,7
391	618764,9	423123,4
392	618798,1	423128,3
393	618830,5	423125,9
394	618882,7	423157,2
395	618907,8	423190,2
396	618925,0	423099,5
397	618965,4	423133,3
398	619008,4	422923,5
399	619257,4	422962,7
400	619504,0	422995,2



401	619602,7	423064,5
402	619671,4	423130,8
403	619731,4	423173,1
404	619819,8	423265,7
405	619879,9	423318,5
406	619944,9	423357,1
407	619942,5	423364,4
408	620173,7	423507,3
409	620336,1	423599,9
410	620377,9	423606,7
411	620378,5	423600,0
412	620467,5	423615,9
413	620472,9	423519,6
414	620546,6	423520,2
415	620542,8	423577,2
416	620637,9	423630,6
417	620636,1	423667,4
418	620737,9	423706,4
419	620754,4	423687,9
420	620875,3	423648,4
421	620877,4	423633,4
422	620878,3	423608,5
423	620870,4	423588,0
424	620859,3	423563,8
425	<b>620855,0</b>	423548,4
426	620855,7	423521,5
427	620866,7	423500,0
428	620948,9	423682,9
429	620979,6	423309,2
430	620989,4	423281,6
431	620994,3	423232,0
432	621006,5	423130,2
433	621019,4	422932,7
434	621031,6	422789,2
435	621046,9	422567,2
436	621045,7	422484,9
437	621039,6	422387,5
438	621037,8	422371,5
439	621040,9	422326,8
440	621047,0	422304,7
441	621082,6	422177,7
442	621092,4	422148,9
443	621100,9	422150,1
444	621129,1	422159,9
445	621164,2	422148,3
446	621251,2	422130,5
447	621407,0	422120,1
448	621660,9	422106,6
449	621906,2	422095,0
450	621950,3	422090,6

451	621998,2	422077,2
452	622143,5	422013,4
453	622282,2	421956,9
454	622540,9	421853,3
455	622747,0	421771,7
456	622929,8	421663,1
457	623118,6	421542,9
458	623221,1	421468,8
459	623314,9	421400,1
460	623492,2	421269,4
461	623685,3	421125,9
462	623757,7	421072,6
463	623845,4	421015,0
464	623908,0	420988,5
465	623941,7	420979,3
466	623975,5	420978,1
467	624047,2	420991,6
468	624156,3	421011,3
469	624397,4	421059,1
470	624413,9	421062,7
471	624480,9	421062,2
472	624500,8	421062,1
473	624526,8	421061,8
474	624605,3	421061,2
475	624716,5	421059,2
476	624753,1	421064,0
477	624799,3	421065,7
478	624876,2	421062,2
479	624939,2	421063,5
480	624957,9	421058,5
481	625034,6	421058,8
482	625045,6	421058,8
483	625059,4	421057,8
484	625079,8	421056,7
485	625100,6	421056,4
486	625119,6	421056,1
487	625140,1	421055,8
488	625160,3	421055,6
489	625179,7	421055,3
490	625199,5	421055,0
491	625217,4	421054,7
492	625239,4	421055,3
493	625259,0	421054,7
494	625278,6	421054,1
495	625284,7	421054,0
496	625321,6	421053,2
497	625377,4	421051,8
498	625416,1	421044,4
499	625464,5	421037,0
500	625514,8	421041,9

501	625602,5	421059,7
502	625622,1	421067,1
503	625635,0	421080,5
504	625639,2	421095,3
505	625648,4	421171,3
506	625658,3	421263,9
507	625659,6	421317,3
508	625649,7	421409,9
509	625639,3	421522,1
510	625631,2	421600,0
511	625629,5	421633,2
512	625629,0	421641,6
513	625628,2	421659,5
514	625626,9	421684,6
515	625626,9	421710,3
516	625627,0	421720,4
517	625628,6	421737,6
518	625630,1	421751,0
519	625629,2	421781,0
520	<b>625628,9</b>	421792,6
521	625640,5	421804,8
522	625666,3	421883,9
523	625715,4	422031,2
524	625738,6	422117,7
525	625747,4	422173,1
526	625753,5	422211,0
527	625761,9	422264,2
528	625778,5	422384,4
529	625787,7	422469,7
530	625797,5	422524,2
531	625804,3	422579,4
532	625835,6	422699,0
533	625860,0	422775,1
534	625874,8	422892,2
535	625905,4	423041,2
536	625927,6	423148,5
537	625930,6	423205,6
538	625933,0	423326,4
539	625976,6	423496,9
540	625909,7	423744,1
541	625835,5	424011,4
542	625812,9	424231,0
543	625824,5	424253,7
544	625858,8	424467,1
545	625902,4	424714,9
546	625978,4	425128,2
547	626023,2	425407,3
548	626070,4	425664,3
549	626106,0	425877,0
550	626483,2	425864,2

551	626494,9	425866,0
552	626524,3	425836,6
553	626541,1	425851,8
554	626539,0	425867,3
555	626591,1	425960,5
556	626815,0	426365,9
557	626913,7	426543,1
558	626995,3	426688,4
559	627364,4	427347,8
560	627541,1	427675,2
561	627662,5	427896,0
562	627602,4	428081,8
563	627500,7	428473,7
564	627451,6	428621,5
565	627355,2	428850,9
566	627328,3	428917,7
567	627307,5	429001,8
568	627292,1	429161,2
569	627271,9	429349,5
570	627252,9	429460,5
571	627142,5	429701,5
572	627117,3	429713,8
573	627087,2	429746,9
574	627049,8	429800,3
575	<b>626996,5</b>	429939,5
576	627027,8	429965,2
577	627003,9	430002,0
578	626978,7	430048,7
579	626978,7	430064,0
580	627024,7	430213,6
581	627102,0	430470,0
582	627138,2	430589,6
583	627176,8	430719,0
584	627132,6	430727,0
585	627095,9	430736,2
586	626991,6	430767,4
587	626948,0	430790,7
588	626930,3	430802,4
589	626881,9	430841,6
590	626745,0	430962,4
591	626526,1	431156,2
592	626478,2	431196,1
593	626401,6	431270,4
594	626343,9	431299,2
595	626211,5	431357,4
596	626128,6	431393,0
597	626088,2	431410,8
598	626066,8	431416,3
599	626018,3	431418,1
600	625931,8	431404,0

601	625920,2	431400,3
602	625885,8	431400,4
603	625875,4	431403,4
604	625834,3	431407,7
605	625816,5	431408,3
606	625801,8	431424,9
607	625757,7	431453,1
608	625716,5	431483,7
609	625684,1	431513,8
610	625644,8	431562,8
611	625615,4	431599,0
612	625605,0	431605,8
613	625593,3	431608,9
614	625574,3	431605,8
615	625533,8	431580,7
616	625517,3	431571,5
617	625478,6	431553,7
618	625466,3	431550,0
619	625455,3	431547,6
620	625455,3	431541,4
621	625446,2	431543,3
622	625434,4	431545,1
623	625407,5	431539,6
624	625385,4	431539,0
625	625356,6	431527,9
626	625269,5	431469,6
627	625246,2	431455,6
628	625213,0	431441,4
629	625195,9	431437,1
630	625176,3	431437,2
631	625164,7	431440,9
632	625141,9	431452,5
633	625075,7	431509,5
634	625022,3	431555,5
635	624962,2	431604,0
636	624924,2	431623,0
637	624834,7	431659,8
638	624760,5	431689,8
639	624743,8	431694,7
640	624696,1	431713,7
641	624666,0	431729,1
642	624536,6	431781,8
643	624510,9	431797,8
644	624463,0	431829,7
645	624442,8	431846,8
646	624417,0	431876,2
647	624404,1	431883,0
648	624382,1	431897,1
649	624367,9	431901,4
650	624341,6	431899,0

651	624198,7	431878,1
652	624126,3	431867,1
653	624064,4	431867,1
654	624002,4	431873,2
655	623935,5	431877,5
656	623920,2	431875,1
657	623891,4	431858,5
658	623846,0	431838,2
659	623822,8	431836,4
660	623775,5	431838,9
661	623655,9	431868,3
662	623618,4	431889,8
663	623602,5	431905,7
664	623571,9	431926,6
665	623542,5	431941,9
666	623505,1	431954,2
667	623446,8	431965,8
668	623406,9	431973,8
669	623372,0	431973,2
670	623287,3	431959,1
671	623243,2	431949,3
672	623157,3	431935,8
673	623003,4	431908,8
674	622816,3	431873,8
675	622684,4	431850,5
676	622618,2	431836,4
677	622556,9	431821,0
678	622476,0	431795,3
679	622265,0	431738,3
680	622185,2	431715,6
681	622162,0	431710,1
682	622102,4	431695,9
683	622071,2	431694,7
684	622046,6	431695,3
685	622023,9	431700,8
686	621992,6	431711,9
687	621948,5	431734,0
688	621900,7	431754,8
689	621852,9	431776,9
690	621759,0	431814,9
691	621723,4	431828,4
692	621642,4	431852,9
693	621565,2	431873,8
694	621527,8	431883,0
695	621503,3	431884,2
696	621464,6	431871,4
697	621443,1	431858,5
698	621413,7	431824,2
699	621339,5	431754,8
700	621278,8	431690,4

701	621230,9	431648,8
702	621191,1	431612,5
703	621108,9	431545,7
704	621099,7	431536,5
705	621097,9	431527,3
706	621078,3	431504,6
707	621018,7	431445,8
708	621000,3	431432,9
709	620911,5	431386,8
710	620804,1	431332,3
711	620424,5	431149,5
712	620404,3	431139,1
713	620265,0	431147,1
714	620232,6	431151,4
715	620212,9	431351,3
716	620209,2	431413,8
717	620200,7	431511,4
718	620193,9	431572,7
719	620180,4	431762,8
720	620171,2	431859,7
721	620147,3	432093,4
722	620128,2	432136,3
723	620121,0	432163,3
724	620123,3	432199,5
725	620117,3	432211,1
726	620106,2	432236,9
727	620097,0	432246,1
728	620066,3	432244,8
729	620003,8	432238,1
730	619954,1	432233,8
731	619934,5	432236,9
732	619915,4	432247,3
733	619883,6	432282,9
734	619792,2	432400,6
735	619777,5	432416,6
736	619751,1	432428,8
737	619735,2	432436,8
738	619676,9	432460,8
739	619635,8	432480,4
740	619584,9	432509,2
741	619523,6	432547,8
742	619457,9	432599,9
743	619372,1	432658,8
744	619347,0	432671,1
745	619317,5	432678,4
746	619299,7	432684,0
747	619278,9	432693,8
748	619166,7	432734,3
749	618917,7	432817,6
750	618878,4	432827,5

751	618855,7	432833,6
752	618817,1	432857,5
753	618744,7	432899,8
754	618693,1	432931,7
755	618641,6	432978,9
756	618604,6	433012,4
757	618558,5	433058,3
758	618549,6	433066,1
759	618536,2	433070,7
760	618516,6	433073,4
761	618459,9	433080,7
762	618434,0	433083,8
763	618374,9	433104,7
764	618279,5	433139,1
765	618240,3	433154,6
766	618172,2	433195,6
767	618150,8	433207,1
768	618115,8	433241,1
769	618075,0	433297,2
770	618023,4	433345,7
771	617995,9	433358,6
772	617924,7	433384,3
773	617880,0	433400,3
774	617835,2	433420,6
775	617814,3	433435,2
776	617800,8	433445,7
777	617778,7	433480,0
778	617745,1	433541,4
779	617724,1	433597,7
780	617698,4	433649,3
781	617670,8	433702,0
782	617638,3	433752,3
783	617574,6	433839,4
784	617532,3	433883,6
785	617513,2	433902,0
786	617466,6	433932,0
787	617369,8	433995,2
788	617250,1	434055,3
789	617225,0	434069,4
790	617185,7	434093,9
791	617117,1	434136,8
792	617037,9	434166,9
793	617000,5	434183,5
794	616962,5	434223,3
795	616904,9	434301,8
796	616876,0	434337,4
797	616861,3	434427,0
798	616856,4	434465,0
799	616855,8	434530,6
800	616858,3	434591,9



801	616852,7	434615,2	851	614971,8	433821,6	901	611299,3	433868,9	951	611322,1	437050,0
802	616842,9	434660,6	852	614871,2	433824,7	902	611262,0	433908,7	952	611250,2	437145,2
803	616830,7	434682,7	853	614740,5	433855,9	903	611214,2	433986,0	953	611183,1	437220,5
804	616796,3	434688,2	854	614683,5	433867,0	904	611207,4	433992,7	954	611061,1	437353,5
805	616755,8	434693,7	855	614573,8	433887,3	905	611150,9	434021,6	955	611035,9	437364,6
806	616717,8	434695,5	856	614545,5	433887,9	906	611242,9	434400,0	956	610817,3	437478,9
807	616675,5	434683,3	857	614512,4	433885,4	907	611379,1	434363,8	957	610734,6	437520,6
808	616637,4	434662,5	858	614468,9	433878,6	908	611446,0	434387,7	958	610665,3	437563,6
809	616583,5	434625,6	859	614446,2	433880,6	909	611509,1	434454,5	959	610518,1	437650,7
810	616550,3	434596,2	860	614399,3	433892,5	910	611615,9	434561,9	960	610499,7	437652,5
811	616538,7	434577,2	861	614221,7	433938,1	911	611676,5	434610,3	961	610416,2	437447,7
812	616509,9	434526,9	862	614120,5	433960,2	912	611756,3	434661,8	962	610403,0	437416,7
813	616517,8	434331,9	863	614002,1	433993,9	913	611875,8	434794,9	963	610373,0	437355,4
814	616461,4	434287,1	864	613954,3	433998,9	914	612029,8	434983,8	964	610303,1	437183,9
815	616382,9	434252,1	865	613908,3	434009,3	915	612109,6	435068,4	965	610141,2	436774,9
816	616287,9	434267,5	866	613885,0	434023,4	916	612179,5	435171,5	966	610119,1	436720,9
817	616217,4	434301,2	867	613800,4	434038,8	917	612218,1	435183,1	967	610092,7	436668,2
818	616144,4	434325,7	868	613690,0	434063,9	918	612249,3	435307,6	968	609978,1	436383,0
819	616098,4	434324,5	869	613650,1	434070,0	919	612295,3	435330,9	969	609964,6	436385,5
820	616058,5	434304,2	870	613575,9	434015,4	920	612316,2	435355,4	970	609907,5	436461,5
821	615997,2	434273,0	871	613527,4	433972,5	921	612329,1	435355,5	971	609909,4	436486,0
822	615937,1	434227,6	872	613446,4	433901,4	922	612337,0	435346,9	972	609918,6	436553,5
823	615911,3	434176,1	873	613419,5	433876,2	923	612337,6	435300,9	973	609932,7	436622,2
824	615899,6	434121,5	874	613304,8	433873,8	924	612364,7	435276,3	974	609944,3	436672,5
825	615894,7	434097,0	875	613029,4	433870,1	925	612416,7	435283,7	975	609944,9	436690,3
826	615899,6	434066,3	876	612932,6	433868,3	926	612527,8	435380,6	976	609933,9	436719,7
827	615897,8	434045,4	877	612703,8	433856,0	927	612554,2	435384,3	977	609916,1	436749,2
828	615881,9	434018,5	878	612510,0	433815,5	928	612538,2	435416,8	978	609901,3	436780,4
829	615853,6	433997,0	879	612295,4	433761,5	929	612503,8	435570,1	979	609902,0	436803,7
830	615834,6	433973,1	880	612263,4	433746,8	930	612504,5	435600,8	980	609906,3	436816,6
831	615816,3	433933,2	881	612254,2	433743,7	931	612527,2	435622,2	981	609902,0	436830,1
832	615797,8	433891,6	882	612232,8	433743,1	932	612573,8	435630,8	982	609880,6	436863,2
833	615740,2	433808,1	883	612204,0	433754,8	933	612589,7	435629,6	983	609860,3	436873,7
834	615704,0	433754,2	884	612136,5	433751,7	934	612632,1	435662,1	984	609819,8	436864,5
835	615660,5	433711,2	885	612091,1	433760,9	935	612686,0	435676,2	985	609789,7	436851,0
836	615618,1	433671,9	886	612061,1	433767,6	936	612723,4	435717,3	986	609766,5	436826,4
837	615573,4	433639,5	887	612028,6	433770,7	937	612792,8	435754,7	987	609746,8	436781,6
838	615566,1	433617,4	888	611978,9	433772,5	938	612806,8	435782,9	988	609741,4	436749,8
839	615570,3	433605,7	889	611944,6	433773,8	939	612743,1	435791,5	989	609746,2	436720,9
840	615554,3	433589,2	890	611912,7	433779,3	940	612727,1	435872,5	990	609764,0	436677,4
841	615505,9	433616,8	891	611866,0	433800,8	941	612729,6	435885,3	991	609780,6	436646,7
842	615440,9	433648,1	892	611834,1	433813,0	942	612742,4	435907,4	992	609784,8	436624,7
843	615380,8	433677,5	893	611799,9	433822,9	943	612702,6	435963,3	993	609780,0	436607,5
844	615227,4	433753,6	894	611779,0	433827,8	944	612548,6	436074,3	994	609761,6	436611,2
845	615152,7	433788,5	895	611704,1	433830,2	945	612322,9	436242,2	995	609745,0	436624,7
846	615098,6	433816,7	896	611650,7	433827,8	946	612168,5	436338,6	996	609729,1	436621,6
847	615034,9	433848,0	897	611544,1	433833,3	947	612056,8	436430,5	997	609711,9	436609,3
848	615022,0	433849,8	898	611395,7	433747,4	948	611802,9	436642,7	998	609702,1	436594,6
849	615010,4	433846,1	899	611384,6	433767,0	949	611693,1	436728,6	999	609686,8	436588,5
850	614987,7	433826,5	900	611354,5	433811,8	950	611510,3	436889,3	1000	609673,3	436600,1

1001	609666,5	436634,5
1002	609652,4	436659,0
1003	609648,7	436692,7
1004	609630,3	436717,9
1005	609610,0	436738,1
1006	609592,2	436746,1
1007	609572,6	436741,8
1008	609558,5	436732,6
1009	609547,5	436717,2
1010	609532,2	436693,3
1011	609510,8	436684,1
1012	609437,5	436793,1
1013	609421,3	436817,1
1014	609413,1	436823,2
1015	609354,4	436859,9
1016	609299,6	436894,4
1017	609274,1	436908,2
1018	609231,8	436919,2
1019	609218,8	436926,0
1020	609213,0	436931,7
1021	609197,8	436950,0
1022	609191,2	436955,6
1023	609186,2	436950,4
1024	609122,0	436882,6
1025	609045,5	436992,9
1026	608957,1	436960,0
1027	608893,8	436937,7
1028	608876,8	436989,8
1029	608875,1	436993,5
1030	608765,0	436931,5
1031	608749,7	436925,7
1032	608682,4	436906,9
1033	608635,9	436893,8
1034	608622,0	436887,3
1035	608465,5	436813,1
1036	608579,8	436584,8
1037	608547,3	436569,4
1038	608614,8	436437,6
1039	608649,7	436455,4
1040	608680,9	436429,6
1041	608699,9	436438,9
1042	608722,7	436426,0
1043	608726,3	436413,7
1044	608731,2	436373,2
1045	608744,2	436335,2
1046	608768,9	436336,5
1047	608791,7	436328,7
1048	608808,3	436310,6
1049	608828,8	436312,2
1050	608849,0	436302,6

1051	608880,2	436297,5
1052	608919,9	436318,9
1053	608934,2	436314,4
1054	608953,7	436268,8
1055	608955,8	436257,7
1056	608921,8	436233,7
1057	608845,8	436221,9
1058	608786,3	436216,3
1059	608769,4	436201,4
1060	608744,4	436209,1
1061	608681,6	436167,7
1062	608643,5	436166,5
1063	608608,0	436148,1
1064	608577,2	436124,8
1065	608551,6	436123,6
1066	608508,6	436126,1
1067	608514,7	435986,2
1068	608479,2	435965,3
1069	608471,8	435774,0
1070	608284,2	435791,8
1071	608236,9	435793,0
1072	608191,6	435788,8
1073	608172,6	435780,1
1074	608102,7	435734,2
1075	608086,0	435723,8
1076	608018,0	435622,6
1077	607953,5	435525,0
1078	607937,7	435506,0
1079	607938,8	435454,5
1080	607955,4	435382,2
1081	607991,6	435300,6
1082	608002,6	435247,2
1083	608002,6	435205,5
1084	607991,0	435174,2
1085	607888,4	435043,0
1086	607777,0	434887,0
1087	607741,0	434830,2
1088	607695,5	434780,1
1089	607644,0	434744,1
1090	607587,2	434720,1
1091	607474,8	434686,2
1092	607436,7	434666,6
1093	607367,9	434616,4
1094	607269,7	434507,3
1095	607234,8	434474,6
1096	607161,7	434416,7
1097	607073,3	434302,2
1098	607034,0	434265,1
1099	606958,8	434264,0
1100	606807,1	434285,8

1101	606468,9	433681,4
1102	605860,2	434032,8
1103	604845,5	434019,6
1104	603331,2	433996,7
1105	601827,8	433988,0
1106	601065,4	433976,6
1107	601069,9	433595,6
1108	600476,1	433587,6
1109	600455,9	433587,3
1110	600244,7	433904,0
1111	600048,4	434200,8
1112	599952,4	434362,2
1113	599853,1	434505,2
1114	599794,1	434572,8
1115	599519,2	434844,4
1116	599444,0	434913,8
1117	599422,2	434923,5
1118	599288,5	434991,2
1119	599228,0	435045,8
1120	599217,6	435047,9
1121	599126,5	435138,5
1122	599006,5	434989,6
1123	598946,5	434927,4
1124	598466,4	434277,2
1125	598010,2	433681,0
1126	598016,0	433670,0
1127	597972,8	433629,7
1128	597945,0	433608,3
1129	597920,3	433589,2
1130	597872,6	433554,1
1131	597867,9	433550,5
1132	597793,8	433495,0
1133	597756,7	433471,2
1134	597753,8	433468,0
1135	597750,3	433465,4
1136	597714,5	433438,0
1137	597633,5	433377,2
1138	597626,9	433373,0
1139	597577,4	433341,2
1140	597531,3	433311,6
1141	597525,1	433307,7
1142	597476,9	433276,8
1143	597451,1	433260,3
1144	597358,4	433207,0
1145	597305,1	433195,0
1146	597258,5	433184,2
1147	597166,5	433156,3
1148	597159,4	433155,3
1149	597099,5	433136,7
1150	597058,8	433125,0

1151	596983,0	433114,9
1152	596958,6	433115,2
1153	596951,6	433118,9
1154	596863,3	433167,0
1155	596857,1	433169,5
1156	596859,4	433175,8
1157	596863,6	433237,9
1158	596868,4	433249,6
1159	596873,2	433261,0
1160	596879,0	433274,9
1161	596895,1	433313,6
1162	596902,4	433331,2
1163	596922,8	433345,9
1164	596913,9	433443,0
1165	596896,7	433641,3
1166	596899,7	433667,4
1167	596895,3	433673,7
1168	596898,4	433688,5
1169	596894,3	433698,9
1170	596895,4	433712,0
1171	596890,4	433722,9
1172	596874,7	433895,8
1173	596849,6	433891,5
1174	596836,0	433857,1
1175	596331,3	433502,5
1176	596153,5	433373,7
1177	595790,2	433189,4
1178	595358,1	432973,4
1179	595292,7	432953,8
1180	594796,3	432799,9
1181	594522,5	432972,3
1182	594243,1	433097,7
1183	594138,4	433137,0
1184	594099,2	433161,0
1185	593898,4	433222,1
1186	593846,1	433246,1
1187	593782,8	433294,1
1188	593536,1	433407,6
1189	593250,4	433569,1
1190	593163,1	433584,3
1191	593060,5	433584,3
1192	593006,0	433595,3
1193	592800,9	433643,2
1194	592652,4	433686,9
1195	592606,7	433704,3
1196	592477,9	433710,9
1197	592421,2	433732,7
1198	592379,8	433763,2
1199	592320,8	433824,4
1200	592218,2	434428,8



1201	591439,3	434461,5	1251	590101,1	433295,3	1301	590179,3	430525,4	1351	594100,1	428274,0
1202	591233,1	434375,3	1252	590113,0	433295,3	1302	590167,3	430514,0	1352	594166,8	428262,5
1203	591231,9	434427,7	1253	590138,4	433133,0	1303	590146,9	430483,9	1353	594224,5	428254,7
1204	591122,9	434385,1	1254	590148,6	433075,3	1304	590133,0	430470,7	1354	594423,9	428252,9
1205	591124,0	434326,2	1255	590159,3	433015,6	1305	590096,9	430454,4	1355	594430,1	428255,4
1206	590856,7	434212,8	1256	590204,3	432761,8	1306	590063,2	430432,8	1356	594436,8	428257,7
1207	590855,6	434275,5	1257	589989,6	432724,5	1307	590023,0	430413,6	1357	594490,6	428251,1
1208	590805,3	434268,4	1258	589986,2	432715,9	1308	589988,7	430394,9	1358	594541,4	428248,4
1209	590802,6	434230,2	1259	589849,5	432692,3	1309	589947,2	430369,6	1359	594556,5	428246,3
1210	590707,7	434202,9	1260	589813,1	432686,1	1310	589913,5	430349,2	1360	594623,2	428221,7
1211	590700,6	434159,8	1261	589896,8	432319,7	1311	589894,9	430336,0	1361	594652,7	428207,2
1212	590618,3	434134,8	1262	589956,9	431943,7	1312	589843,1	430268,6	1362	594707,4	428180,7
1213	590613,4	434170,2	1263	590031,5	431565,1	1313	589824,5	430248,2	1363	594759,2	428131,8
1214	590576,5	434166,3	1264	590094,8	431182,7	1314	589808,9	430237,9	1364	594888,1	428084,2
1215	590576,8	434091,8	1265	590223,5	431175,1	1315	589760,8	430223,5	1365	594965,1	428046,9
1216	590555,3	434082,9	1266	590500,4	431102,7	1316	589741,5	430218,1	1366	595153,0	427954,7
1217	590566,0	434046,2	1267	590796,3	431063,0	1317	589697,6	430193,5	1367	595273,9	427893,3
1218	590578,7	434001,1	1268	590860,2	430703,3	1318	589689,2	430186,3	1368	595397,1	427862,6
1219	590569,4	433991,0	1269	590850,4	430701,4	1319	589656,7	430132,1	1369	595495,8	427848,8
1220	590555,2	433987,0	1270	590830,0	430680,5	1320	<b>589636,9</b>	430085,2	1370	595561,3	427842,8
1221	590409,2	433958,1	1271	590801,1	430675,1	1321	589621,3	430060,5	1371	595620,9	427846,4
1222	590339,5	433944,8	1272	590794,5	430671,5	1322	589615,3	430043,1	1372	595696,6	427856,0
1223	590298,6	433937,3	1273	590789,1	430649,2	1323	589606,2	430038,9	1373	595735,1	427862,7
1224	590278,7	433934,2	1274	590787,3	430633,0	1324	589595,4	430027,5	1374	<b>595896,8</b>	427897,0
1225	590256,3	433923,6	1275	590774,7	430620,4	1325	589578,6	430025,7	1375	595994,9	427921,0
1226	590226,3	433909,6	1276	590764,5	430612,0	1326	589556,3	430032,3	1376	596011,1	427922,8
1227	590214,5	433900,7	1277	590755,4	430590,9	1327	589562,9	429942,7	1377	596045,4	427920,4
1228	590198,3	433886,5	1278	590732,6	430556,7	1328	589650,7	429928,3	1378	596056,2	427915,6
1229	590127,0	433820,8	1279	590716,3	430538,0	1329	589722,3	429912,0	1379	596102,5	427890,9
1230	590116,9	433809,5	1280	590710,3	430533,2	1330	589753,0	429900,6	1380	596205,3	427828,4
1231	590099,1	433787,8	1281	590712,0	430514,5	1331	589827,5	429862,1	1381	596236,7	427815,8
1232	590084,3	433767,3	1282	590722,4	430516,4	1332	589991,0	429761,7	1382	596254,7	427814,5
1233	590078,1	433757,8	1283	590731,4	430507,3	1333	590125,7	429678,1	1383	596273,9	427815,7
1234	590071,3	433742,1	1284	590689,3	430450,2	1334	590145,5	429657,4	1384	596368,3	427839,2
1235	590058,4	433694,7	1285	590670,6	430418,4	1335	590265,3	429543,4	1385	596422,5	427854,8
1236	590050,0	433654,2	1286	590515,5	430354,0	1336	590530,5	429307,1	1386	596626,3	427913,8
1237	590045,7	433620,6	1287	590461,3	430356,4	1337	590636,3	429249,3	1387	596803,0	427956,4
1238	590034,8	433535,0	1288	590416,8	430385,9	1338	590895,0	429117,0	1388	596852,4	427965,4
1239	590034,0	433509,0	1289	590392,2	430433,4	1339	590959,8	429091,8	1389	596885,5	427969,1
1240	590036,2	433495,0	1290	590367,6	430452,7	1340	591123,4	429046,1	1390	596916,1	427967,3
1241	590039,7	433481,4	1291	590359,8	430462,2	1341	591491,5	428954,7	1391	596958,8	427958,8
1242	590047,4	433435,3	1292	590348,9	430475,5	1342	591934,1	428840,4	1392	597120,0	427920,4
1243	590051,4	433427,4	1293	590329,6	430491,1	1343	592160,1	428779,1	1393	597417,1	427844,0
1244	590055,8	433420,0	1294	590319,5	430501,9	1344	592654,4	428646,8	1394	597580,7	427794,7
1245	590063,5	433408,6	1295	590309,8	430514,0	1345	592949,1	428568,6	1395	597674,4	427759,8
1246	590071,2	433396,8	1296	590292,4	430530,8	1346	593208,8	428501,2	1396	597792,3	427716,5
1247	590079,8	433379,7	1297	590275,0	430541,6	1347	593352,0	428468,8	1397	597991,3	427643,7
1248	590083,7	433370,5	1298	590252,6	430547,6	1348	593474,7	428435,2	1398	598028,6	427631,8
1249	590085,9	433363,5	1299	590223,2	430548,9	1349	593610,6	428399,1	1399	598137,5	427602,9
1250	590100,6	433302,5	1300	590205,2	430542,9	1350	593895,6	428329,3	1400	598297,5	427566,8

**ODPIS**

1401	598482,0	427520,5
1402	598503,7	427519,3
1403	598600,5	427503,7
1404	598753,8	427496,5
1405	598856,1	427509,1
1406	598984,7	427539,1
1407	599021,4	427548,2
1408	599099,0	427574,0
1409	599297,4	427654,6
1410	599507,3	427738,2
1411	599660,7	427812,7
1412	599869,3	427903,5
1413	599943,3	427922,8
1414	599998,6	427946,2
1415	600042,0	427961,2
1416	600142,9	427985,3
1417	600283,7	428013,0
1418	600321,5	428031,0
1419	600406,4	428093,5
1420	600450,8	428124,2
1421	600467,6	428130,3
1422	600541,6	428153,7
1423	600621,0	428151,9
1424	600708,2	428141,7
1425	600752,1	428139,9
1426	600810,4	428147,7
1427	600851,3	428158,5
1428	600878,4	428172,3
1429	600946,3	428224,0
1430	601052,2	428316,7
1431	601087,6	428341,3

WYDZIAŁ EKSPERTYZY I KONTROLI  
W OJRODZIE POLSKIM - ROK 2019  
31-12-2019  
Świadczone zgodność z oryginałem.  
(2)

**Główny Specjalista**

*Anna Soperajska* (1)



Załącznik Nr 4 do Uchwały Nr .....  
Sejmiku Województwa Kujawsko-Pomorskiego  
z dnia .....

Wykaz obszarów, na których nie obowiązują zakazy wymienione w § 5 pkt. 3, 7  
poprzez wskazanie współrzędnych punktów załamania granic tych obszarów wraz z ich numerami  
(1-3828)

Tab. 1 Wykaz współrzędnych  
terenów położonych w gminie  
Bydgoszcz.

1	1	589707,94	429982,80
2	1	589718,38	429961,29
3	1	589719,22	429956,83
4	1	589719,88	429957,57
5	1	589722,29	429960,28
6	1	589724,14	429962,58
7	1	589726,77	429965,83
8	1	589729,28	429969,01
9	1	589731,02	429971,37
10	1	589733,31	429974,61
11	1	589736,36	429979,07
12	1	589739,98	429982,40
13	1	589742,61	429985,18
14	1	589755,27	430001,60
15	1	589757,23	430004,71
16	1	589762,54	430014,54
17	1	589763,72	430017,03
18	1	589767,48	430026,11
19	1	589768,66	430029,47
20	1	589770,78	430036,39
21	1	589771,63	430039,14
22	1	589771,63	430039,27
23	1	589772,16	430040,88
24	1	589772,92	430042,57
25	1	589773,66	430044,78
26	1	589774,20	430046,19
27	1	589775,39	430048,69
28	1	589776,36	430050,70
29	1	589777,33	430052,79
30	1	589777,54	430053,26
31	1	589779,82	430057,57
32	1	589780,68	430059,39
33	1	589782,41	430063,02
34	1	589782,73	430063,70
35	1	589786,18	430070,97
36	1	589786,61	430071,91
37	1	589790,81	430074,31
38	1	589792,79	430075,61
39	1	589796,09	430077,86
40	1	589799,50	430080,32
41	1	589801,71	430081,89
42	1	589803,36	430083,12
43	1	589808,63	430087,34
44	1	589810,83	430089,17
45	1	589812,70	430090,87
46	1	589813,14	430091,28
47	1	589817,89	430093,15
48	1	589819,77	430094,05
49	1	589827,50	430097,97
50	1	589829,38	430099,00
51	1	589846,66	430111,29
52	1	589849,40	430113,80
53	1	589855,43	430120,17
54	1	589869,05	430124,18
55	1	589873,25	430125,98
56	1	589874,25	430126,39
57	1	589882,09	430129,78
58	1	589895,23	430136,66
59	1	589899,86	430139,53
60	1	589900,96	430140,15
61	1	589902,73	430141,25
62	1	589904,49	430142,41
63	1	589918,57	430152,91
64	1	589924,39	430158,14
65	1	589928,12	430161,47
66	1	589942,03	430176,78
67	1	589942,36	430177,18
68	1	589948,13	430185,15
69	1	589951,95	430190,36
70	1	589884,69	430188,04
71	1	589836,21	430156,58
72	1	589840,86	430135,20
73	1	589835,68	430132,05
74	1	589794,23	430106,24
75	1	589786,85	430101,59
76	1	589773,95	430093,58
77	1	589741,76	430073,59
78	1	589725,56	430063,80
79	1	589716,04	430052,70
80	1	589711,05	430036,38
81	1	589703,52	430026,45
82	1	589695,05	430020,31
83	1	589681,51	430010,35
84	1	589670,40	430002,10
85	1	589685,30	429971,70
86	1	589702,09	429979,90
87	1	589707,94	429982,80
88	2	590759,53	430332,25
89	2	590750,74	430332,06
90	2	590730,86	430330,37
91	2	590711,00	430326,33
92	2	590689,73	430320,41
93	2	590689,01	430324,21
94	2	590687,91	430330,88
95	2	590683,02	430361,61
96	2	590641,21	430353,18
97	2	590637,77	430352,53
98	2	590625,58	430349,48
99	2	590600,31	430343,17
100	2	590589,37	430337,79
101	2	590581,86	430334,54
102	2	590575,56	430331,84
103	2	590529,76	430314,74
104	2	590493,71	430307,60
105	2	590419,39	430301,57
106	2	590362,97	430341,11
107	2	590352,00	430345,83
108	2	590338,87	430346,24
109	2	590336,55	430345,47
110	2	590319,49	430340,75
111	2	590287,26	430330,85
112	2	590280,73	430328,89
113	2	590283,78	430325,32
114	2	590290,77	430319,01
115	2	590299,12	430311,31
116	2	590300,58	430309,99
117	2	590307,12	430304,08
118	2	590309,37	430302,04
119	2	590323,46	430289,14
120	2	590330,90	430282,37
121	2	590349,90	430268,74
122	2	590361,34	430262,36
123	2	590379,50	430252,40
124	2	590379,62	430252,34
125	2	590380,74	430251,68
126	2	590381,75	430251,10
127	2	590383,09	430250,31
128	2	590383,54	430250,05
129	2	590385,56	430248,95
130	2	590387,47	430247,90
131	2	590394,64	430244,27
132	2	590395,65	430243,81
133	2	590399,23	430242,33
134	2	590401,24	430241,49
135	2	590412,42	430237,91
136	2	590412,42	430237,71
137	2	590414,21	430237,20
138	2	590417,67	430236,25
139	2	590421,91	430235,24
140	2	590422,58	430235,05
141	2	590423,47	430234,86
142	2	590425,04	430234,42
143	2	590429,39	430233,41
144	2	590432,29	430232,72
145	2	590432,40	430232,72
146	2	590434,19	430232,15

147	2	590434,30	430232,15	206	3	591332,80	430385,91	265	3	591243,22	430327,87
148	2	590435,75	430231,70	207	3	591324,70	430384,92	266	3	591248,99	430328,49
149	2	590436,99	430231,25	208	3	591306,49	430382,79	267	3	591252,55	430328,95
150	2	590438,55	430230,81	209	3	591275,73	430379,20	268	3	591256,43	430329,54
151	2	590440,22	430230,30	210	3	591243,97	430375,59	269	3	591259,09	430329,98
152	2	590443,35	430229,34	211	3	591211,98	430372,59	270	3	591264,09	430330,85
153	2	590446,15	430228,51	212	3	591202,87	430371,72	271	3	591266,86	430331,36
154	2	590449,05	430227,75	213	3	591180,86	430370,80	272	3	591271,52	430332,30
155	2	590452,06	430226,99	214	3	591150,40	430369,42	273	3	591275,84	430333,16
156	2	590453,74	430226,62	215	3	591148,85	430369,40	274	3	591276,40	430333,24
157	2	590455,75	430226,11	216	3	591086,13	430375,90	275	3	591278,73	430333,74
158	2	590457,76	430225,67	217	3	591089,16	430335,79	276	3	591282,05	430334,39
159	2	590458,09	430225,61	218	3	591089,83	430335,66	277	3	591285,38	430335,04
160	2	590460,88	430224,98	219	3	591090,28	430335,60	278	3	591290,60	430335,78
161	2	590463,00	430224,55	220	3	591094,40	430334,73	279	3	591291,60	430335,93
162	2	590465,90	430223,99	221	3	591095,19	430334,54	280	3	591296,04	430336,66
163	2	590466,01	430223,99	222	3	591098,09	430333,91	281	3	591296,93	430336,68
164	2	590468,91	430223,50	223	3	591104,33	430332,80	282	3	591306,83	430336,35
165	2	590472,03	430223,01	224	3	591106,90	430332,37	283	3	591306,94	430336,35
166	2	590474,71	430222,65	225	3	591109,46	430331,94	284	3	591308,17	430336,10
167	2	590477,83	430222,22	226	3	591111,47	430331,63	285	3	591309,62	430335,72
168	2	590484,06	430221,71	227	3	591114,03	430331,20	286	3	591312,08	430335,16
169	2	590486,96	430221,42	228	3	591115,70	430330,96	287	3	591316,54	430334,15
170	2	590488,85	430221,25	229	3	591120,94	430330,17	288	3	591318,99	430333,59
171	2	590491,86	430221,03	230	3	591123,95	430329,74	289	3	591326,59	430331,70
172	2	590494,53	430220,86	231	3	591131,42	430328,92	290	3	591328,60	430331,19
173	2	590503,88	430220,80	232	3	591133,64	430328,75	291	3	591329,71	430330,94
174	2	590506,21	430220,83	233	3	591135,43	430328,64	292	3	591330,94	430330,56
175	2	590520,09	430222,31	234	3	591140,21	430328,38	293	3	591331,83	430330,30
176	2	590520,76	430222,45	235	3	591143,88	430328,30	294	3	591334,18	430329,60
177	2	590530,30	430224,13	236	3	591148,00	430328,22	295	3	591334,51	430329,54
178	2	590553,44	430231,15	237	3	591152,67	430328,23	296	3	591336,97	430328,77
179	2	590588,81	430246,83	238	3	591157,79	430328,37	297	3	591339,32	430328,07
180	2	590597,32	430250,56	239	3	591157,90	430328,37	298	3	591341,33	430327,57
181	2	590608,26	430255,40	240	3	591162,46	430328,43	299	3	591343,23	430327,06
182	2	590624,95	430262,80	241	3	591165,46	430328,48	300	3	591346,02	430326,30
183	2	590628,60	430264,39	242	3	591165,90	430328,49	301	3	591347,92	430325,86
184	2	590633,24	430266,46	243	3	591168,13	430328,32	302	3	591350,71	430325,16
185	2	590637,00	430267,85	244	3	591168,69	430328,26	303	3	591352,04	430324,92
186	2	590656,13	430275,35	245	3	591172,14	430328,04	304	3	591354,05	430324,48
187	2	590667,86	430279,86	246	3	591175,93	430327,70	305	3	591355,73	430324,17
188	2	590692,96	430289,58	247	3	591181,83	430327,18	306	3	591357,29	430323,86
189	2	590705,45	430295,38	248	3	591185,50	430326,97	307	3	591358,18	430323,47
190	2	590724,43	430305,95	249	3	591191,85	430326,66	308	3	591365,01	430320,56
191	2	590733,92	430311,03	250	3	591193,07	430326,61	309	3	591371,50	430318,05
192	2	590734,25	430311,24	251	3	591198,86	430326,36	310	3	591379,77	430315,30
193	2	590759,53	430332,25	252	3	591202,09	430326,27	311	3	591383,90	430314,09
194	3	591639,93	430522,27	253	3	591205,09	430326,32	312	3	591401,42	430310,74
195	3	591667,41	430475,57	254	3	591206,87	430326,28	313	3	591406,54	430310,21
196	3	591624,33	430447,48	255	3	591211,76	430326,35	314	3	591417,89	430309,71
197	3	591611,97	430440,95	256	3	591212,65	430326,43	315	3	591422,45	430309,77
198	3	591443,58	430356,18	257	3	591218,10	430326,51	316	3	591429,12	430310,14
199	3	591409,64	430356,83	258	3	591218,21	430326,51	317	3	591436,68	430310,72
200	3	591408,99	430363,36	259	3	591222,88	430326,64	318	3	591445,56	430311,85
201	3	591402,08	430379,83	260	3	591226,33	430326,69	319	3	591450,00	430312,65
202	3	591388,35	430390,59	261	3	591232,00	430326,98	320	3	591455,32	430313,73
203	3	591376,66	430391,29	262	3	591236,22	430327,24	321	3	591455,32	430313,73
204	3	591370,27	430394,61	263	3	591238,11	430327,40	322	3	591457,65	430314,09
205	3	591333,86	430389,73	264	3	591241,44	430327,71	323	3	591458,98	430314,31



324	3	591461,98	430314,89
325	3	591468,96	430316,40
326	3	591475,28	430318,09
327	3	591481,04	430319,71
328	3	591481,15	430319,78
329	3	591483,47	430320,42
330	3	591488,02	430321,62
331	3	591491,67	430322,61
332	3	591495,99	430323,87
333	3	591497,21	430324,29
334	3	591502,64	430325,98
335	3	591506,18	430327,10
336	3	591509,72	430328,35
337	3	591512,26	430329,32
338	3	591517,46	430331,34
339	3	591524,87	430334,52
340	3	591530,72	430337,34
341	3	591533,48	430338,72
342	3	591538,45	430341,26
343	3	591541,88	430342,92
344	3	591543,97	430344,02
345	3	591549,71	430347,04
346	3	591550,49	430347,39
347	3	591554,24	430349,44
348	3	591557,11	430350,96
349	3	591561,63	430353,29
350	3	591566,05	430355,56
351	3	591566,16	430355,63
352	3	591570,36	430357,36
353	3	591577,54	430360,74
354	3	591584,72	430364,45
355	3	591587,26	430365,63
356	3	591589,91	430366,87
357	3	591595,43	430369,69
358	3	591599,96	430371,96
359	3	591605,04	430374,51
360	3	591605,37	430374,71
361	3	591609,12	430376,57
362	3	591613,65	430378,84
363	3	591618,95	430381,39
364	3	591621,94	430382,84
365	3	591625,47	430384,56
366	3	591631,10	430387,51
367	3	591636,50	430390,60
368	3	591642,13	430393,95
369	3	591643,34	430394,71
370	3	591645,88	430396,35
371	3	591648,41	430397,92
372	3	591652,82	430400,86
373	3	591655,24	430402,50
374	3	591657,88	430404,41
375	3	591663,93	430409,04
376	3	591668,33	430412,71
377	3	591671,30	430415,22
378	3	591674,81	430418,35
379	3	591678,10	430421,47
380	3	591681,17	430424,52

381	3	591686,54	430430,21
382	3	591688,51	430432,51
383	3	591688,73	430432,72
384	3	591690,69	430435,08
385	3	591693,43	430438,33
386	3	591696,27	430441,91
387	3	591699,54	430446,30
388	3	591702,26	430450,22
389	3	591704,77	430453,86
390	3	591706,83	430457,17
391	3	591708,36	430459,66
392	3	591711,29	430464,45
393	3	591711,61	430464,98
394	3	591714,97	430471,18
395	3	591715,62	430472,26
396	3	591718,11	430477,24
397	3	591722,63	430487,59
398	3	591724,45	430492,50
399	3	591726,16	430497,60
400	3	591727,43	430501,69
401	3	591729,54	430509,74
402	3	591730,38	430513,16
403	3	591731,21	430517,05
404	3	591732,85	430526,56
405	3	591733,05	430528,10
406	3	591734,49	430528,52
407	3	591735,16	430528,67
408	3	591735,38	430528,74
409	3	591735,82	430528,88
410	3	591736,82	430529,09
411	3	591738,15	430529,51
412	3	591738,82	430529,65
413	3	591740,92	430530,22
414	3	591741,48	430530,36
415	3	591743,58	430530,99
416	3	591744,02	430531,07
417	3	591744,47	430531,21
418	3	591745,57	430531,49
419	3	591746,13	430531,63
420	3	591746,57	430531,77
421	3	591748,35	430532,13
422	3	591750,79	430532,63
423	3	591752,23	430532,92
424	3	591753,56	430533,21
425	3	591754,00	430533,28
426	3	591755,11	430533,50
427	3	591759,33	430534,16
428	3	591761,55	430534,53
429	3	591763,43	430534,82
430	3	591765,87	430535,26
431	3	591770,87	430536,20
432	3	591771,42	430536,34
433	3	591774,30	430536,92
434	3	591777,19	430537,49
435	3	591779,52	430538,06
436	3	591780,51	430538,28
437	3	591780,62	430538,28

438	3	591781,95	430538,57
439	3	591784,62	430539,14
440	3	591784,73	430539,21
441	3	591786,95	430539,04
442	3	591788,73	430538,93
443	3	591789,07	430538,94
444	3	591791,63	430538,84
445	3	591797,41	430538,79
446	3	591798,52	430538,81
447	3	591802,42	430538,80
448	3	591804,86	430538,83
449	3	591806,64	430538,86
450	3	591809,42	430538,90
451	3	591811,20	430538,92
452	3	591811,87	430538,93
453	3	591814,09	430539,03
454	3	591816,10	430539,06
455	3	591819,10	430539,24
456	3	591820,76	430539,33
457	3	591823,54	430539,50
458	3	591828,21	430539,91
459	3	591828,76	430539,98
460	3	591829,65	430540,13
461	3	591838,64	430541,53
462	3	591839,53	430541,74
463	3	591841,08	430541,96
464	3	591842,52	430542,25
465	3	591845,52	430542,90
466	3	591846,07	430542,97
467	3	591846,62	430543,11
468	3	591849,17	430543,68
469	3	591849,29	430543,75
470	3	591849,62	430543,82
471	3	591849,95	430543,90
472	3	591851,84	430544,32
473	3	591855,05	430545,11
474	3	591856,16	430545,26
475	3	591858,27	430545,62
476	3	591859,49	430545,91
477	3	591860,37	430546,05
478	3	591861,71	430546,27
479	3	591866,25	430547,21
480	3	591868,47	430547,71
481	3	591868,91	430547,78
482	3	591871,46	430548,35
483	3	591885,53	430552,70
484	3	591885,64	430552,77
485	3	591893,93	430555,96
486	3	591913,36	430566,13
487	3	591920,96	430571,25
488	3	591929,77	430577,19
489	3	591939,35	430584,48
490	3	591952,53	430595,89
491	3	591966,33	430610,46
492	3	591970,26	430615,46
493	3	591975,73	430621,82
494	3	591979,56	430626,48

# ODPIS

495	3	591981,96	430629,53
496	3	591982,51	430629,93
497	3	592005,86	430653,79
498	3	592006,29	430654,33
499	3	592007,60	430656,22
500	3	592009,24	430658,58
501	3	592022,21	430684,56
502	3	592022,63	430685,83
503	3	592023,93	430688,46
504	3	592024,58	430689,80
505	3	592026,52	430693,97
506	3	592010,76	430683,66
507	3	591994,02	430672,66
508	3	591977,38	430661,73
509	3	591960,63	430650,80
510	3	591943,00	430639,25
511	3	591909,17	430617,04
512	3	591902,34	430612,54
513	3	591867,75	430589,92
<b>514</b>	<b>3</b>	<b>591850,67</b>	<b>430578,65</b>
515	3	591833,48	430567,44
516	3	591816,40	430556,17
517	3	591799,33	430544,76
518	3	591798,76	430545,56
519	3	591794,56	430551,64
520	3	591790,80	430557,27
521	3	591784,55	430566,80
522	3	591757,02	430608,69
523	3	591753,20	430634,62
524	3	591752,20	430634,41
525	3	591747,21	430633,47
526	3	591744,54	430633,03
527	3	591741,55	430632,45
528	3	591739,11	430632,15
529	3	591736,67	430631,78
530	3	591734,34	430631,34
531	3	591732,12	430630,84
532	3	591730,34	430630,48
533	3	591727,46	430629,84
534	3	591725,24	430629,41
535	3	591722,92	430628,84
536	3	591720,59	430628,27
537	3	591718,37	430627,70
538	3	591716,82	430627,28
539	3	591714,72	430626,72
540	3	591712,61	430626,08
541	3	591711,28	430625,73
542	3	591709,18	430625,23
543	3	591707,18	430624,60
544	3	591705,08	430624,04
545	3	591703,08	430623,47
546	3	591700,87	430622,84
547	3	591699,21	430622,42
548	3	591696,88	430621,85
549	3	591694,44	430621,28
550	3	591689,56	430620,14

551	3	591686,68	430619,69
552	3	591684,01	430619,32
553	3	591683,35	430619,25
554	3	591681,13	430618,95
555	3	591679,24	430618,65
556	3	591675,13	430618,06
557	3	591673,91	430617,77
558	3	591671,03	430617,26
559	3	591668,26	430616,62
560	3	591663,49	430615,42
561	3	591659,06	430614,08
562	3	591656,08	430612,90
563	3	591653,32	430611,46
564	3	591649,02	430608,66
565	3	591647,37	430607,16
566	3	591647,37	430607,16
567	3	591644,74	430604,65
568	3	591641,90	430601,00
569	3	591639,63	430596,63
570	3	591637,80	430592,13
571	3	591636,34	430585,29
572	3	591636,03	430584,02
573	3	591635,92	430583,75
574	3	591635,29	430581,07
575	3	591634,01	430577,17
576	3	591632,33	430570,87
577	3	591632,13	430568,79
578	3	591632,03	430568,26
579	3	591632,15	430567,66
580	3	591632,20	430564,18
581	3	591632,44	430563,18
582	3	591632,56	430562,38
583	3	591633,16	430559,45
584	3	591633,64	430557,19
585	3	591633,88	430555,66
586	3	591634,25	430553,19
587	3	591634,66	430548,25
588	3	591634,27	430543,90
589	3	591633,68	430538,82
590	3	591632,74	430534,86
591	3	591632,01	430531,44
592	3	591630,95	430527,82
593	3	591630,73	430527,28
594	3	591629,98	430525,40
595	3	591639,93	430522,27
596	4	592086,92	430816,91
597	4	592088,77	430819,47
598	4	592088,99	430819,81
599	4	592089,86	430821,09
600	4	592091,82	430824,06
601	4	592057,78	430800,92
602	4	592056,20	430795,22
603	4	592066,09	430779,93
604	4	592070,08	430773,64
605	4	592070,08	430773,84
606	4	592072,86	430781,09

607	4	592073,08	430781,63
608	4	592074,78	430786,67
609	4	592077,98	430796,67
610	4	592079,46	430801,63
611	4	592081,25	430808,47
612	4	592082,45	430810,36
613	4	592083,86	430812,59
614	4	592084,41	430813,33
615	4	592084,63	430813,67
616	4	592086,92	430816,91
617	5	592729,76	431021,60
618	5	592748,04	431057,46
619	5	592748,76	431092,07
620	5	592698,53	431011,79
621	5	592616,70	431048,35
622	5	592612,53	431044,08
623	5	592609,48	431032,35
624	5	592606,66	431019,28
625	5	592606,45	431018,75
626	5	592601,95	431006,52
627	5	<b>592596,86</b>	430996,83
628	5	592592,17	430990,48
629	5	592589,85	430981,57
630	5	592585,31	430972,48
631	5	592580,99	430963,80
632	5	592577,12	430954,40
633	5	592569,48	430944,20
634	5	592566,86	430941,22
635	5	592564,45	430938,58
636	5	592586,23	430901,55
637	5	592539,97	430877,44
638	5	592504,06	430876,12
639	5	592453,19	430870,91
640	5	592414,01	430865,66
641	5	592396,88	430896,14
642	5	592377,13	430908,48
643	5	592360,09	430925,01
644	5	592355,70	430928,75
645	5	592351,54	430931,43
646	5	592342,15	430935,10
647	5	592333,62	430939,92
648	5	592333,51	430939,92
649	5	592366,69	430976,67
650	5	592358,10	430985,90
651	5	592356,02	430983,67
652	5	592346,09	430993,41
653	5	592329,76	430976,41
654	5	592319,16	430986,48
655	5	592316,90	430988,58
656	5	592307,04	430978,35
657	5	592302,27	430984,96
658	5	592304,52	430991,01
659	5	592304,52	430991,01
660	5	592304,63	430991,34
661	5	592305,35	430995,69
662	5	592305,34	430995,83

663	5	592303,92	431001,69
664	5	592298,99	431011,90
665	5	592293,69	431017,44
666	5	592288,64	431012,22
667	5	592225,32	430945,57
668	5	592233,77	430922,78
669	5	592232,83	430918,42
670	5	592231,78	430913,93
671	5	592232,23	430913,40
672	5	592240,43	430892,68
673	5	592259,57	430869,11
674	5	592284,84	430852,37
675	5	592288,09	430850,81
676	5	592293,47	430847,89
677	5	592298,62	430845,36
678	5	592307,76	430836,60
679	5	592324,07	430823,81
680	5	592343,71	430811,54
681	5	592364,55	430801,55
682	5	592393,83	430791,55
683	5	592403,89	430788,16
684	5	592426,54	430783,28
685	5	592433,45	430782,64
686	5	592441,91	430781,83
687	5	592468,48	430782,88
688	5	592481,35	430785,07
689	5	592501,00	430787,83
690	5	592515,97	430791,12
691	5	592526,71	430794,35
692	5	592549,37	430804,36
693	5	592560,07	430810,80
694	5	592566,13	430814,42
695	5	592582,31	430826,48
696	5	592587,80	430831,57
697	5	592591,97	430835,37
698	5	592592,52	430835,91
699	5	592596,36	430839,31
700	5	592602,29	430844,47
701	5	592605,49	430846,06
702	5	592636,63	430869,42
703	5	592638,93	430871,92
704	5	592641,23	430874,56
705	5	592643,97	430877,54
706	5	592649,32	430884,10
707	5	592656,96	430894,23
708	5	592669,76	430916,92
709	5	592672,13	430922,64
710	5	592674,61	430927,68
711	5	592679,15	430936,83
712	5	592682,69	430946,17
713	5	592685,19	430950,15
714	5	592690,39	430959,84
715	5	592695,77	430972,07
716	5	592700,27	430984,16
717	5	592700,37	430984,57
718	5	592703,24	430994,16
719	5	592711,83	431000,09
720	5	592729,76	431021,60

721	6	593237,63	431415,98
722	6	593220,39	431423,81
723	6	593217,48	431425,11
724	6	593207,52	431429,57
725	6	593206,96	431429,83
726	6	593200,36	431432,21
727	6	593200,25	431432,27
728	6	593180,91	431439,14
729	6	593174,53	431441,39
730	6	593169,50	431443,25
731	6	593160,89	431446,27
732	6	593152,38	431450,15
733	6	593149,14	431451,64
734	6	593140,29	431455,66
735	6	593119,60	431463,38
736	6	593119,49	431463,44
737	6	593118,93	431463,63
738	6	593095,93	431470,05
739	6	593080,74	431474,37
740	6	593078,73	431474,81
741	6	593068,91	431477,28
742	6	593047,92	431482,39
743	6	593039,22	431484,47
744	6	593034,75	431485,60
745	6	593026,16	431487,68
746	6	593015,90	431489,14
747	6	593003,53	431490,97
748	6	593000,86	431491,00
749	6	592990,62	431491,32
750	6	592973,10	431487,79
751	6	592970,99	431487,36
752	6	592959,58	431484,39
753	6	592948,97	431479,63
754	6	592941,14	431474,71
755	6	592932,21	431468,77
756	6	592930,90	431467,68
757	6	592923,53	431461,97
758	6	592919,02	431458,43
759	6	592900,37	431447,74
760	6	592887,56	431441,68
761	6	592874,52	431435,55
762	6	592867,55	431432,98
763	6	592841,88	431423,39
764	6	592831,37	431419,50
765	6	592822,19	431416,09
766	6	592820,42	431415,40
767	6	592807,59	431410,34
768	6	592779,27	431399,18
769	6	592773,41	431396,89
770	6	592750,18	431387,61
771	6	592736,86	431386,21
772	6	592717,42	431384,40
773	6	592705,14	431379,61
774	6	592703,81	431379,13
775	6	592700,50	431377,34
776	6	592699,95	431377,07
777	6	592692,99	431373,29
778	6	592685,05	431368,57

779	6	592680,10	431364,76
780	6	592678,03	431361,79
781	6	592675,97	431358,42
782	6	592674,88	431356,47
783	6	592673,16	431352,43
784	6	592672,30	431350,42
785	6	592703,67	431280,60
786	6	592684,81	431253,87
787	6	592673,70	431229,73
788	6	592669,15	431198,40
789	6	592686,73	431182,76
790	6	592708,88	431150,75
791	6	592727,19	431130,57
792	6	592744,18	431124,67
793	6	592741,79	431182,55
794	6	592742,36	431197,05
795	6	592740,69	431212,53
796	6	592742,53	431215,96
797	6	592745,85	431224,56
798	6	592752,77	431261,60
799	6	592752,68	431267,81
800	6	592755,32	431277,80
801	6	592758,07	431287,92
802	6	592760,62	431288,23
803	6	592787,11	431294,75
804	6	592810,45	431304,04
805	6	592815,98	431306,26
806	6	592844,07	431317,28
807	6	592857,01	431322,34
808	6	592857,90	431322,69
809	6	592866,31	431325,82
810	6	592876,71	431329,71
811	6	592902,48	431339,30
812	6	592909,34	431341,87
813	6	592916,97	431345,11
814	6	592930,12	431351,25
815	6	592942,94	431357,31
816	6	592950,00	431361,02
817	6	592968,65	431371,64
818	6	592980,65	431379,69
819	6	592985,16	431383,23
820	6	592990,99	431387,79
821	6	592994,52	431390,11
822	6	592997,74	431390,83
823	6	593001,64	431390,21
824	6	593007,21	431389,43
825	6	593011,01	431388,48
826	6	593015,47	431387,41
827	6	593024,18	431385,26
828	6	593045,16	431380,15
829	6	593054,98	431377,76
830	6	593055,32	431377,69
831	6	593068,94	431373,88
832	6	593087,93	431368,48
833	6	593102,13	431363,27
834	6	593107,73	431360,68
835	6	593110,98	431359,19
836	6	593119,60	431355,31



837	6	593127,32	431352,14
838	6	593135,93	431349,06
839	6	593140,96	431347,26
840	6	593147,33	431345,02
841	6	593166,67	431338,15
842	6	593169,58	431337,06
843	6	593176,30	431334,01
844	6	593179,21	431332,72
845	6	593196,45	431324,89
846	6	593200,81	431323,08
847	6	593207,19	431320,50
848	6	593230,23	431311,41
849	6	593238,78	431305,12
850	6	593259,41	431293,40
851	6	593274,19	431287,20
852	6	593298,20	431280,46
853	6	593317,70	431277,54
854	6	593332,96	431276,49
855	6	593351,98	431276,63
856	6	593370,08	431278,36
857	6	593383,17	431280,88
858	6	593395,25	431283,93
859	6	593408,87	431288,40
860	6	593431,41	431298,94
861	6	593442,98	431306,26
862	6	593465,61	431325,82
863	6	593471,63	431332,98
864	6	593475,61	431334,37
865	6	593484,05	431335,63
866	6	593492,70	431336,96
867	6	593499,49	431336,99
868	6	593503,72	431336,58
869	6	593505,85	431328,00
870	6	593509,78	431317,83
871	6	593517,34	431302,45
872	6	593519,61	431298,81
873	6	593521,32	431295,96
874	6	593526,44	431288,09
875	6	593526,89	431287,56
876	6	593527,24	431286,50
877	6	593534,99	431265,90
878	6	593545,74	431245,29
879	6	593551,65	431236,56
880	6	593552,00	431236,03
881	6	593552,56	431235,17
882	6	593566,20	431215,06
883	6	593569,94	431210,04
884	6	593685,84	431194,88
885	6	593698,39	431219,84
886	6	593696,61	431219,74
887	6	593691,14	431221,00
888	6	593686,06	431225,87
889	6	593681,67	431230,01
890	6	593679,40	431232,85
891	6	593672,60	431241,44
892	6	593661,84	431254,91
893	6	593648,93	431271,15
894	6	593635,29	431291,26
895	6	593634,72	431292,25

896	6	593628,47	431301,38
897	6	593620,72	431321,97
898	6	593616,33	431333,46
899	6	593610,19	431342,65
900	6	593605,19	431350,46
901	6	593602,91	431354,10
902	6	593598,98	431364,26
903	6	593598,21	431371,27
904	6	593596,49	431375,38
905	6	593593,72	431382,15
906	6	593590,41	431387,85
907	6	593583,68	431399,51
908	6	593579,09	431409,73
909	6	593571,86	431417,50
910	6	593560,55	431422,62
911	6	593557,64	431423,91
912	6	593553,72	431425,66
913	6	593550,47	431427,15
914	6	593536,94	431432,03
915	6	593533,58	431433,72
916	6	593531,89	431435,36
917	6	593529,75	431437,00
918	6	593527,86	431436,97
919	6	593525,55	431435,21
920	6	593522,44	431435,23
921	6	593516,76	431435,75
922	6	593504,17	431436,90
923	6	593485,15	431436,90
924	6	593469,06	431434,46
925	6	593451,41	431431,80
926	6	593438,68	431427,28
927	6	593432,93	431425,33
928	6	593416,47	431417,28
929	6	593401,63	431404,84
930	6	593389,60	431390,71
931	6	593378,03	431383,46
932	6	593364,41	431379,06
933	6	593351,43	431376,54
934	6	593332,41	431376,46
935	6	593312,90	431379,32
936	6	593298,13	431385,52
937	6	593284,64	431395,48
938	6	593273,88	431401,60
939	6	593244,01	431413,47
940	6	593237,63	431415,98
941	7	593701,58	429769,25
942	7	593714,96	429774,53
943	7	593729,68	429779,55
944	7	593732,44	429780,93
945	7	593743,38	429786,23
946	7	593751,54	429791,16
947	7	593757,58	429796,59
948	7	593765,13	429804,85
949	7	593770,36	429812,27
950	7	593774,60	429826,63
951	7	593774,59	429826,83
952	7	593774,84	429840,25
953	7	593774,94	429856,62
954	7	593776,75	429891,91

955	7	593781,95	429924,31
956	7	593787,62	429947,43
957	7	593788,35	429950,31
958	7	593794,15	429972,30
959	7	593802,32	429984,31
960	7	593807,52	429993,20
961	7	593810,43	429999,59
962	7	593812,24	430005,42
963	7	593812,27	430010,90
964	7	593810,85	430016,82
965	7	593806,88	430029,39
966	7	593802,27	430040,27
967	7	593793,99	430051,37
968	7	593792,90	430057,30
969	7	593792,79	430057,70
970	7	593770,69	430062,45
971	7	593767,35	430063,20
972	7	593733,30	430071,65
973	7	593691,77	430081,93
974	7	593691,77	430081,93
975	7	593691,24	430064,63
976	7	593691,81	430056,62
977	7	<b>593693,30</b>	430045,69
978	7	593694,63	430038,63
979	7	593695,71	430032,77
980	7	593704,46	430013,06
981	7	593697,56	429998,00
982	7	593691,76	429976,01
983	7	593691,34	429974,27
984	7	593690,61	429971,38
985	7	593684,94	429948,26
986	7	593683,17	429939,95
987	7	593678,08	429907,55
988	7	593677,01	429897,25
989	7	593675,35	429866,31
990	7	593665,07	429862,22
991	7	593643,94	429853,96
992	7	593633,77	429850,07
993	7	593613,80	429846,50
994	7	593610,03	429845,78
995	7	593586,96	429840,83
996	7	593577,44	429838,29
997	7	593550,64	429829,68
998	7	593533,84	429822,55
999	7	593514,64	429812,19
1000	7	593510,01	429809,58
1001	7	593478,04	429790,14
1002	7	593472,75	429786,66
1003	7	593441,70	429764,97
1004	7	593434,66	429759,59
1005	7	593394,23	429725,60
1006	7	593385,89	429717,66
1007	7	593351,28	429681,08
1008	7	593342,87	429670,81
1009	7	593327,39	429649,41
1010	7	593315,26	429626,99
1011	7	593307,22	429606,16
1012	7	593301,24	429581,90
1013	7	593298,87	429561,69

1014	7	593298,19	429547,26
1015	7	593298,40	429540,78
1016	7	593377,35	429527,32
1017	7	593380,53	429538,05
1018	7	593384,12	429573,64
1019	7	593392,32	429598,40
1020	7	593437,30	429640,81
1021	7	593470,58	429669,21
1022	7	593498,96	429683,06
1023	7	593530,01	429704,75
1024	7	593557,01	429729,86
1025	7	593585,72	429751,39
1026	7	593610,51	429759,90
1027	7	593644,47	429765,07
1028	7	593672,48	429766,42
1029	7	593701,58	429769,25
1030	8	594127,17	431475,76
1031	8	594121,93	431453,38
1032	8	594107,48	431390,80
1033	8	594157,31	431359,80
1034	8	594167,09	431414,76
1035	8	594200,12	431422,85
1036	8	594200,12	431422,85
1037	8	594198,76	431424,30
1038	8	594196,05	431426,93
1039	8	594197,72	431434,64
1040	8	594197,91	431436,84
1041	8	594197,01	431460,87
1042	8	594196,41	431464,33
1043	8	594186,41	431494,57
1044	8	594167,47	431520,14
1045	8	594141,74	431538,14
1046	8	594127,17	431475,76
1047	9	593134,21	431655,35
1048	9	593128,58	431659,74
1049	9	593124,77	431662,02
1050	9	593104,84	431671,22
1051	9	593098,47	431673,34
1052	9	593082,17	431677,24
1053	9	593080,83	431677,49
1054	9	593076,93	431678,10
1055	9	593063,01	431679,31
1056	9	593056,56	431679,42
1057	9	593050,11	431678,99
1058	9	593042,10	431687,29
1059	9	593039,74	431688,93
1060	9	593020,01	431699,47
1061	9	593016,77	431700,69
1062	9	592994,77	431706,65
1063	9	592991,54	431707,14
1064	9	592989,08	431707,51
1065	9	592975,94	431708,59
1066	9	592938,00	431709,25
1067	9	592932,78	431709,24
1068	9	592918,10	431708,76
1069	9	592905,66	431707,52
1070	9	592893,90	431705,61

1071	9	592871,41	431699,28
1072	9	592865,11	431696,65
1073	9	592864,77	431696,91
1074	9	592839,71	431706,84
1075	9	592812,86	431709,66
1076	9	592811,75	431709,65
1077	9	592811,20	431709,64
1078	9	592803,53	431709,06
1079	9	592800,20	431708,75
1080	9	592796,20	431708,22
1081	9	592789,98	431707,33
1082	9	592775,24	431703,98
1083	9	592764,72	431700,76
1084	9	592756,97	431697,98
1085	9	592756,20	431697,70
1086	9	592752,99	431696,38
1087	9	592720,81	431675,68
1088	9	592698,90	431644,38
1089	9	592697,17	431640,54
1090	9	592689,04	431610,64
1091	9	592688,94	431609,37
1092	9	592671,15	431608,78
1093	9	592658,73	431606,66
1094	9	592645,09	431603,39
1095	9	592627,60	431597,87
1096	9	592611,90	431591,36
1097	9	592589,26	431579,62
1098	9	592579,12	431573,53
1099	9	592555,87	431557,70
1100	9	592531,83	431543,32
1101	9	592515,85	431509,76
1102	9	592485,19	431445,19
1103	9	592501,01	431435,60
1104	9	592541,01	431469,71
1105	9	592544,75	431472,63
1106	9	592574,89	431495,91
1107	9	592587,10	431505,44
1108	9	592599,86	431515,31
1109	9	592626,50	431534,46
1110	9	592627,38	431535,07
1111	9	592631,13	431537,53
1112	9	592632,34	431538,42
1113	9	592647,96	431550,40
1114	9	592656,66	431557,07
1115	9	592674,70	431524,13
1116	9	592738,12	431523,23
1117	9	592760,14	431522,88
1118	9	592763,43	431549,51
1119	9	592775,60	431577,81
1120	9	592777,14	431586,58
1121	9	592788,02	431587,74
1122	9	592788,30	431592,02
1123	9	592788,01	431596,42
1124	9	592788,41	431599,83
1125	9	592790,13	431603,53
1126	9	592790,13	431603,60
1127	9	592793,23	431604,91

1128	9	592794,11	431605,19
1129	9	592804,64	431608,42
1130	9	592810,85	431609,37
1131	9	592814,18	431609,69
1132	9	592814,63	431609,76
1133	9	592815,85	431609,78
1134	9	592817,09	431608,53
1135	9	592817,34	431606,79
1136	9	592816,95	431603,18
1137	9	592819,15	431588,79
1138	9	592821,02	431582,80
1139	9	592824,34	431576,37
1140	9	592825,70	431574,72
1141	9	592827,49	431573,94
1142	9	592845,25	431576,20
1143	9	592857,67	431578,65
1144	9	592869,16	431584,49
1145	9	592879,71	431592,93
1146	9	592886,11	431597,16
1147	9	592909,66	431606,98
1148	9	592921,42	431608,82
1149	9	592936,10	431609,36
1150	9	592974,15	431608,64
1151	9	592976,71	431608,27
1152	9	592980,05	431607,79
1153	9	592983,19	431606,50
1154	9	592985,55	431604,93
1155	9	592987,37	431602,08
1156	9	592988,41	431598,96
1157	9	592990,01	431596,24
1158	9	592991,38	431593,59
1159	9	592994,20	431590,89
1160	9	593018,67	431583,23
1161	9	593032,75	431578,82
1162	9	593035,87	431578,13
1163	9	593043,77	431577,84
1164	9	593048,77	431578,58
1165	9	593054,87	431579,47
1166	9	593061,33	431579,36
1167	9	593065,34	431578,75
1168	9	593066,90	431578,51
1169	9	593073,27	431576,33
1170	9	593077,20	431574,05
1171	9	593080,69	431570,49
1172	9	593082,06	431568,70
1173	9	593085,34	431564,74
1174	9	593088,82	431562,46
1175	9	593094,97	431560,07
1176	9	593102,44	431558,64
1177	9	593108,80	431557,60
1178	9	593115,48	431556,89
1179	9	593127,29	431555,53
1180	9	593135,34	431552,97
1181	9	593147,28	431550,14
1182	9	593152,19	431548,80
1183	9	593157,79	431546,35
1184	9	593167,20	431541,67



1185	9	593192,69	431532,35
1186	9	593204,10	431528,31
1187	9	593216,48	431525,88
1188	9	593225,51	431524,14
1189	9	593237,77	431522,51
1190	9	593240,89	431522,09
1191	9	593246,69	431520,97
1192	9	593253,97	431517,40
1193	9	593262,27	431512,84
1194	9	593266,41	431511,03
1195	9	593270,88	431509,56
1196	9	593271,89	431509,17
1197	9	593277,80	431507,66
1198	9	593283,37	431507,27
1199	9	593295,50	431506,71
1200	9	593311,79	431503,54
1201	9	593330,19	431500,53
1202	9	593339,54	431499,59
1203	9	593351,65	431500,70
1204	9	593361,61	431504,52
1205	9	<b>593369,23</b>	431508,30
1206	9	593377,48	431514,76
1207	9	<b>593379,64</b>	431518,87
1208	9	593380,47	431523,22
1209	9	593381,42	431526,91
1210	9	593385,03	431530,97
1211	9	593394,27	431538,45
1212	9	593407,53	431544,05
1213	9	593412,18	431545,78
1214	9	593422,68	431550,21
1215	9	593426,99	431544,86
1216	9	593431,04	431541,78
1217	9	593436,08	431539,11
1218	9	593441,51	431540,53
1219	9	593445,16	431541,98
1220	9	593451,01	431545,07
1221	9	593456,76	431547,56
1222	9	593461,52	431548,83
1223	9	593476,17	431551,11
1224	9	593478,72	431551,54
1225	9	593503,13	431556,17
1226	9	593517,44	431558,98
1227	9	593521,19	431560,70
1228	9	593530,59	431565,04
1229	9	593532,11	431567,74
1230	9	593534,03	431573,04
1231	9	593536,08	431577,34
1232	9	593538,58	431581,79
1233	9	593541,44	431583,70
1234	9	593541,66	431583,77
1235	9	593545,44	431584,29
1236	9	593549,69	431582,61
1237	9	593553,84	431579,87
1238	9	593556,69	431574,97
1239	9	593557,09	431570,90
1240	9	593557,16	431565,76
1241	9	593556,46	431560,21
1242	9	593558,19	431556,02
1243	9	593558,19	431556,02
1244	9	593558,30	431556,02
1245	9	593562,22	431554,08
1246	9	593567,67	431554,02
1247	9	593568,23	431554,30
1248	9	593570,32	431555,46
1249	9	593572,73	431557,90
1250	9	593574,71	431559,80
1251	9	593576,90	431562,30
1252	9	593579,77	431563,34
1253	9	593582,24	431561,98
1254	9	593584,62	431559,14
1255	9	593586,00	431555,82
1256	9	593587,61	431552,37
1257	9	593589,75	431550,26
1258	9	593592,44	431548,63
1259	9	593598,80	431547,59
1260	9	593607,28	431545,97
1261	9	593610,45	431541,81
1262	9	593613,09	431536,24
1263	9	593621,58	431518,20
1264	9	593628,79	431511,89
1265	9	593632,03	431510,40
1266	9	593635,38	431509,78
1267	9	593640,28	431509,58
1268	9	593642,40	431508,81
1269	9	593644,44	431506,43
1270	9	593646,52	431501,05
1271	9	593651,17	431494,44
1272	9	593657,44	431491,59
1273	9	593662,69	431490,33
1274	9	593665,82	431489,18
1275	9	593668,41	431486,88
1276	9	593669,78	431484,63
1277	9	593671,96	431479,38
1278	9	593676,07	431472,16
1279	9	593680,91	431468,09
1280	9	593690,55	431462,88
1281	9	593695,82	431460,02
1282	9	593701,79	431455,30
1283	9	593713,60	431445,92
1284	9	593728,77	431427,77
1285	9	593739,16	431416,37
1286	9	593760,07	431393,63
1287	9	593782,43	431369,77
1288	9	593793,67	431361,99
1289	9	593804,66	431355,80
1290	9	593806,83	431351,42
1291	9	593818,91	431347,19
1292	9	593830,98	431342,82
1293	9	593842,98	431343,59
1294	9	593849,62	431346,29
1295	9	593856,25	431348,99
1296	9	593874,96	431355,61
1297	9	593891,38	431357,98
1298	9	593900,60	431359,11
1299	9	593924,47	431361,93
1300	9	593943,20	431367,14
1301	9	593956,20	431368,06
1302	9	593965,73	431370,67
1303	9	593967,61	431371,30
1304	9	593970,33	431375,08
1305	9	593975,47	431381,36
1306	9	593977,00	431383,12
1307	9	593982,52	431386,20
1308	9	593989,39	431388,37
1309	9	593995,84	431388,33
1310	9	594003,19	431387,97
1311	9	594008,86	431387,52
1312	9	594015,88	431386,82
1313	9	594022,57	431386,04
1314	9	594029,25	431385,14
1315	9	594037,60	431385,12
1316	9	594037,67	431395,28
1317	9	594046,71	431401,01
1318	9	594054,13	431410,80
1319	9	594063,89	431428,37
1320	9	594092,23	431461,30
1321	9	594091,07	431488,00
1322	9	594081,92	431513,24
1323	9	594072,68	431544,96
1324	9	594058,06	431540,61
1325	9	594055,95	431539,78
1326	9	594020,38	431515,23
1327	9	594017,53	431512,12
1328	9	594014,47	431508,67
1329	9	594013,70	431507,72
1330	9	594013,59	431507,59
1331	9	594011,19	431504,68
1332	9	594008,34	431501,44
1333	9	594005,71	431498,86
1334	9	594003,08	431496,08
1335	9	593997,82	431490,40
1336	9	593996,18	431488,31
1337	9	593989,84	431488,28
1338	9	593959,76	431483,84
1339	9	593952,90	431481,67
1340	9	593933,44	431473,31
1341	9	593927,92	431470,23
1342	9	593920,45	431464,11
1343	9	593916,45	431463,45
1344	9	593905,04	431460,29
1345	9	593888,72	431458,32
1346	9	593879,50	431457,25
1347	9	593877,17	431456,95
1348	9	593860,86	431454,58
1349	9	593843,90	431450,39
1350	9	593833,39	431461,59
1351	9	593812,72	431484,00
1352	9	593804,01	431493,56
1353	9	593790,43	431509,86
1354	9	593775,66	431524,21
1355	9	593763,84	431533,59
1356	9	593757,88	431538,38
1357	9	593748,78	431544,33
1358	9	593735,08	431561,43
1359	9	593732,38	431563,73
1360	9	593721,05	431570,44
1361	9	593720,59	431571,24
1362	9	593718,55	431573,61
1363	9	593698,95	431591,30
1364	9	593695,59	431592,99
1365	9	593688,75	431603,97
1366	9	593685,47	431608,13
1367	9	593659,22	431631,27

1368	9	593646,25	431636,36	1426	10	592466,27	431128,42	1484	10	592322,44	431167,83
1369	9	593629,59	431650,01	1427	10	592469,11	431132,33	1485	10	592307,73	431177,10
1370	9	593627,12	431651,38	1428	10	592474,26	431137,75	1486	10	592307,17	431177,43
1371	9	593617,06	431655,11	1429	10	592476,80	431138,79	1487	10	592303,36	431179,84
1372	9	593610,06	431662,42	1430	10	592480,56	431140,31	1488	10	592299,77	431182,00
1373	9	593606,01	431665,23	1431	10	592486,05	431145,20	1489	10	592283,62	431191,18
1374	9	593586,06	431675,70	1432	10	592489,00	431149,25	1490	10	592271,17	431198,35
1375	9	593581,81	431677,38	1433	10	592489,50	431152,73	1491	10	592266,23	431201,15
1376	9	593556,36	431683,62	1434	10	592491,45	431156,57	1492	10	592257,72	431205,44
1377	9	593530,23	431683,12	1435	10	592494,50	431160,82	1493	10	592246,86	431210,36
1378	9	593526,57	431682,53	1436	10	592498,34	431164,68	1494	10	592245,63	431210,95
1379	9	593526,24	431682,46	1437	10	592500,94	431169,13	1495	10	592235,55	431215,48
1380	9	593485,86	431666,72	1438	10	592502,34	431172,96	1496	10	592233,65	431216,32
1381	9	593483,00	431664,81	1439	10	592502,79	431179,71	1497	10	592221,12	431220,95
1382	9	593470,84	431651,81	1440	10	592501,47	431186,97	1498	10	592219,89	431221,33
1383	9	593461,52	431650,01	1441	10	592498,85	431198,62	1499	10	592214,20	431223,05
1384	9	593460,52	431649,86	1442	10	592490,08	431220,48	1500	10	592190,45	431227,12
1385	9	593445,87	431647,52	1443	10	592488,22	431226,60	1501	10	592185,99	431227,32
1386	9	593444,87	431647,30	1444	10	592487,96	431228,73	1502	10	592172,87	431227,13
1387	9	593415,03	431649,88	1445	10	592487,33	431233,86	1503	10	592169,43	431226,82
1388	9	593383,66	431642,22	1446	10	592485,93	431238,65	1504	10	592168,09	431226,73
1389	9	593375,70	431638,83	1447	10	592483,86	431243,17	1505	10	592163,76	431226,27
1390	9	593373,60	431638,13	1448	10	592482,94	431245,42	1506	10	592159,99	431225,75
1391	9	593368,40	431636,05	1449	10	592482,60	431245,95	1507	10	592152,55	431224,57
1392	9	593355,13	431630,39	1450	10	592481,60	431246,01	1508	10	592147,56	431223,56
1393	9	593331,31	431616,09	1451	10	592475,34	431248,25	1509	10	592146,23	431223,28
1394	9	593322,07	431608,61	1452	10	592463,98	431248,83	1510	10	592135,48	431220,45
1395	9	593317,58	431604,27	1453	10	592457,42	431248,80	1511	10	592133,27	431219,75
1396	9	593314,68	431604,83	1454	10	592446,03	431282,90	1512	10	592128,40	431218,14
1397	9	593299,75	431606,55	1455	10	592447,83	431327,62	1513	10	592112,70	431211,57
1398	9	593298,97	431606,61	1456	10	592451,76	431348,45	1514	10	592105,30	431207,72
1399	9	593298,29	431606,93	1457	10	592457,23	431370,31	1515	10	592096,70	431202,66
1400	9	593291,13	431610,50	1458	10	592445,86	431387,65	1516	10	592079,51	431191,32
1401	9	593265,08	431619,21	1459	10	592416,18	431362,84	1517	10	592058,86	431173,18
1402	9	593259,17	431620,33	1460	10	592381,28	431338,15	1518	10	592054,26	431167,91
1403	9	593254,38	431621,06	1461	10	592361,88	431325,38	1519	10	592046,39	431158,77
1404	9	593251,37	431621,49	1462	10	592361,66	431317,90	1520	10	592039,83	431150,26
1405	9	593251,26	431621,55	1463	10	592362,42	431303,68	1521	10	592037,76	431147,36
1406	9	593241,79	431622,82	1464	10	592364,19	431288,61	1522	10	592037,00	431146,15
1407	9	593235,65	431624,00	1465	10	592365,41	431281,28	1523	10	592036,02	431144,86
1408	9	593230,30	431625,06	1466	10	592365,65	431280,08	1524	10	592031,55	431138,32
1409	9	593226,38	431626,41	1467	10	592368,05	431268,02	1525	10	592027,10	431131,17
1410	9	593206,70	431633,61	1468	10	592370,41	431258,64	1526	10	592025,90	431129,08
1411	9	593202,11	431635,88	1469	10	592374,73	431244,20	1527	10	592023,51	431125,04
1412	9	593198,30	431637,69	1470	10	592377,86	431235,29	1528	10	592022,86	431124,23
1413	9	593192,71	431640,22	1471	10	592386,62	431213,91	1529	10	592020,45	431121,39
1414	9	593177,95	431645,42	1472	10	592386,97	431213,05	1530	10	592010,31	431107,48
1415	9	593173,04	431646,68	1473	10	592390,97	431205,29	1531	10	592006,18	431100,54
1416	9	593170,25	431647,38	1474	10	592392,76	431197,10	1532	10	592004,22	431097,57
1417	9	593162,10	431649,33	1475	10	592392,88	431196,63	1533	10	592003,35	431096,56
1418	9	593157,85	431650,67	1476	10	592387,85	431190,48	1534	10	592000,83	431093,51
1419	9	593138,55	431654,87	1477	10	592386,53	431189,66	1535	10	591995,48	431086,62
1420	9	593134,21	431655,35	1478	10	592372,76	431180,38	1536	10	591995,37	431086,49
1421	10	592428,68	431097,55	1479	10	592355,84	431165,90	1537	10	591991,12	431080,35
1422	10	592442,45	431106,83	1480	10	592350,91	431160,69	1538	10	591982,55	431065,59
1423	10	592453,92	431113,34	1481	10	592345,45	431153,40	1539	10	591980,07	431060,35
1424	10	592458,96	431118,49	1482	10	592330,74	431162,67	1540	10	591978,31	431058,38
1425	10	592463,01	431123,42	1483	10	592325,69	431165,80	1541	10	591970,33	431048,71



1542	10	591964,88	431041,15	1601	10	592312,29	431054,25	1660	11	591632,63	430741,78
1543	10	591957,16	431028,62	1602	10	592319,94	431048,21	1661	11	591628,76	430739,99
1544	10	591951,21	431017,04	1603	10	592328,49	431041,52	1662	11	591626,22	430738,81
1545	10	591947,97	431010,78	1604	10	592345,35	431028,81	1663	11	591619,15	430735,17
1546	10	591943,39	431004,57	1605	10	592346,70	431027,82	1664	11	591616,29	430733,53
1547	10	591942,84	431003,89	1606	10	592359,41	431018,32	1665	11	591607,14	430727,65
1548	10	591939,46	430999,03	1607	10	592363,57	431015,17	1666	11	591603,51	430725,06
1549	10	591938,70	430997,95	1608	10	592364,31	431010,37	1667	11	591596,47	430719,47
1550	10	591931,95	430987,70	1609	10	592371,44	431001,66	1668	11	591595,04	430718,25
1551	10	591929,56	430984,06	1610	10	592371,89	431001,33	1669	11	591594,82	430718,11
1552	10	591928,14	430981,90	1611	10	592358,10	430985,90	1670	11	591591,18	430715,66
1553	10	591921,72	430971,98	1612	10	592366,69	430976,67	1671	11	591588,43	430713,75
1554	10	591920,96	430970,90	1613	10	592381,69	430993,12	1672	11	591584,47	430710,88
1555	10	591916,60	430964,29	1614	10	592382,14	430992,73	1673	11	591581,72	430708,70
1556	10	591912,90	430958,96	1615	10	592388,04	430999,69	1674	11	591576,22	430704,08
1557	10	591908,11	430952,08	1616	10	592393,54	431004,45	1675	11	591575,67	430703,61
1558	10	591902,22	430943,64	1617	10	592398,60	431008,13	1676	11	591573,92	430702,04
1559	10	591900,04	430940,54	1618	10	592402,81	431009,39	1677	11	591571,94	430700,14
1560	10	591895,80	430933,93	1619	10	592410,46	431011,17	1678	11	591570,52	430698,85
1561	10	591893,19	430929,48	1620	10	592417,45	431011,88	1679	11	591569,97	430698,31
1562	10	591887,11	430919,11	1621	10	592420,23	431012,32	1680	11	591567,77	430696,21
1563	10	591886,46	430918,03	1622	10	592422,21	431013,68	1681	11	591563,83	430692,21
1564	10	591884,18	430914,05	1623	10	592423,50	431016,64	1682	11	591562,51	430690,79
1565	10	591882,34	430910,95	1624	10	592422,44	431020,83	1683	11	591561,96	430690,24
1566	10	591877,78	430903,20	1625	10	592419,19	431022,86	1684	11	591561,09	430689,36
1567	10	591871,08	430889,54	1626	10	592415,82	431024,81	1685	11	591560,43	430688,69
1568	10	591870,22	430887,39	1627	10	592413,57	431026,32	1686	11	591555,17	430683,20
1569	10	591869,04	430884,24	1628	10	592412,21	431028,30	1687	11	591553,64	430681,50
1570	10	591865,07	430874,36	1629	10	592411,62	431030,96	1688	11	591552,22	430679,88
1571	10	591908,77	430882,81	1630	10	592419,05	431078,90	1689	11	591550,58	430677,92
1572	10	591939,51	430887,86	1631	10	592421,03	431087,48	1690	11	591548,93	430676,02
1573	10	591983,51	430944,82	1632	10	592423,75	431092,26	1691	11	591547,07	430673,99
1574	10	591980,31	430974,30	1633	10	592428,68	431097,55	1692	11	591546,42	430673,18
1575	10	591984,91	430994,74	1634	11	591663,51	430645,08	1693	11	591545,10	430671,69
1576	10	592000,65	431013,34	1635	11	591672,33	430650,02	1694	11	591542,70	430668,85
1577	10	591998,92	431033,29	1636	11	591678,63	430652,72	1695	11	591540,62	430666,28
1578	10	592008,94	431040,65	1637	11	591683,50	430654,59	1696	11	591539,09	430664,39
1579	10	592008,94	431040,65	1638	11	591687,61	430654,65	1697	11	591538,22	430663,24
1580	10	592011,29	431054,58	1639	11	591697,00	430651,65	1698	11	591535,38	430659,46
1581	10	592011,26	431057,05	1640	11	591709,45	430652,50	1699	11	591533,75	430657,30
1582	10	592021,03	431065,75	1641	11	591723,29	430656,57	1700	11	591531,89	430654,66
1583	10	592036,58	431075,39	1642	11	591730,49	430658,88	1701	11	591531,24	430653,59
1584	10	592049,60	431082,46	1643	11	591738,24	430661,26	1702	11	591529,61	430651,22
1585	10	592052,03	431083,76	1644	11	591748,78	430663,22	1703	11	591526,89	430646,84
1586	10	592066,30	431096,46	1645	11	591741,75	430702,87	1704	11	591524,83	430643,40
1587	10	592079,07	431106,07	1646	11	591680,52	430683,34	1705	11	591522,55	430639,43
1588	10	592086,55	431111,92	1647	11	591687,58	430726,07	1706	11	591520,92	430636,40
1589	10	592107,33	431136,34	1648	11	591725,01	430760,56	1707	11	591517,15	430628,46
1590	10	592130,05	431157,71	1649	11	591697,97	430753,42	1708	11	591516,18	430626,24
1591	10	592127,99	431161,35	1650	11	591689,06	430754,76	1709	11	591515,31	430624,29
1592	10	592117,37	431180,64	1651	11	591687,72	430754,80	1710	11	591514,24	430621,67
1593	10	592122,90	431182,79	1652	11	591669,16	430753,47	1711	11	591511,67	430614,55
1594	10	592162,50	431198,13	1653	11	591667,17	430753,17	1712	11	591510,93	430612,13
1595	10	592162,50	431198,13	1654	11	591651,87	430749,41	1713	11	591510,72	430611,53
1596	10	592201,32	431213,71	1655	11	591649,99	430748,71	1714	11	591508,29	430602,61
1597	10	592209,24	431211,89	1656	11	591649,66	430748,64	1715	11	591507,87	430600,73
1598	10	592212,63	431208,20	1657	11	591643,68	430746,42	1716	11	591507,67	430599,32
1599	10	592306,44	431105,14	1658	11	591640,92	430745,31	1717	11	591507,25	430597,25
1600	10	592318,90	431096,70	1659	11	591637,16	430743,78	1718	11	591506,12	430590,82

1719	11	591505,92	430589,21
1720	11	591504,99	430577,30
1721	11	591504,93	430573,63
1722	11	591504,72	430572,29
1723	11	591504,39	430572,08
1724	11	591503,95	430571,94
1725	11	591503,40	430571,67
1726	11	591502,74	430571,39
1727	11	591499,86	430570,28
1728	11	591499,08	430570,00
1729	11	591496,65	430569,10
1730	11	591495,77	430568,75
1731	11	591493,00	430567,71
1732	11	591492,12	430567,29
1733	11	591489,57	430566,39
1734	11	591486,70	430565,28
1735	11	591486,25	430565,14
1736	11	591484,93	430564,65
1737	11	591483,49	430564,09
1738	11	591481,72	430563,40
1739	11	591479,06	430562,36
1740	11	591476,63	430561,39
1741	11	591472,65	430559,66
1742	11	591471,32	430559,11
1743	11	591468,34	430557,93
1744	11	591463,69	430556,19
1745	11	591459,93	430554,80
1746	11	591454,95	430552,79
1747	11	591454,84	430552,72
1748	11	591452,41	430551,68
1749	11	591443,80	430547,35
1750	11	591442,92	430546,87
1751	11	591441,59	430546,18
1752	11	591440,60	430545,57
1753	11	591440,38	430545,43
1754	11	591439,94	430545,22
1755	11	591438,61	430544,40
1756	11	591452,39	430545,80
1757	11	591478,34	430550,72
1758	11	591502,05	430557,62
1759	11	591522,11	430562,18
1760	11	591538,85	430566,03
1761	11	591560,03	430570,89
1762	11	591571,99	430582,02
1763	11	591581,98	430591,25
1764	11	591593,79	430605,05
1765	11	591599,61	430610,15
1766	11	591608,64	430616,76
1767	11	591631,27	430659,18
1768	11	591655,92	430677,38
1769	11	591663,51	430645,08
1770	12	591299,47	430566,83
1771	12	591289,92	430566,16
1772	12	591275,04	430563,94
1773	12	591264,73	430561,65
1774	12	591262,85	430561,22
1775	12	591257,09	430559,34

1776	12	591259,91	430533,99
1777	12	591261,56	430520,05
1778	12	591301,32	430523,83
1779	12	591301,59	430520,83
1780	12	591324,02	430523,29
1781	12	591384,94	430540,61
1782	12	591424,39	430543,12
1783	12	591423,39	430543,24
1784	12	591421,50	430543,48
1785	12	591419,93	430544,33
1786	12	591417,35	430545,70
1787	12	591414,44	430547,12
1788	12	591410,40	430549,07
1789	12	591406,71	430550,82
1790	12	591402,79	430552,50
1791	12	591399,21	430553,92
1792	12	591395,07	430555,53
1793	12	591388,03	430557,90
1794	12	591386,58	430558,41
1795	12	591385,13	430558,79
1796	12	591383,90	430559,24
1797	12	591379,32	430560,44
1798	12	591376,75	430561,14
1799	12	591373,07	430561,96
1800	12	591372,51	430562,08
1801	12	591369,27	430562,77
1802	12	591364,59	430563,64
1803	12	591357,90	430564,74
1804	12	591357,68	430564,81
1805	12	591354,22	430565,36
1806	12	591351,54	430565,72
1807	12	591346,20	430566,44
1808	12	591343,74	430566,74
1809	12	591338,51	430567,33
1810	12	591327,93	430567,92
1811	12	591318,92	430567,92
1812	12	591312,47	430567,76
1813	12	591308,25	430567,50
1814	12	591307,47	430567,42
1815	12	591299,47	430566,83

Tab. 2 Wykaz współrzędnych terenów położonych w gminie Gostycyn.

1816	13	624836,26	421124,53
1817	13	624841,69	421165,43
1818	13	624825,36	421184,07
1819	13	624810,93	421182,23
1820	13	624809,82	421188,85
1821	13	624798,95	421193,65
1822	13	624747,83	421210,51
1823	13	624747,21	421167,84
1824	13	624746,68	421146,19
1825	13	624759,28	421144,41
1826	13	624775,46	421148,00
1827	13	624782,72	421146,20

1828	13	624830,27	421123,37
1829	13	624836,26	421124,53
1830	14	624958,40	421157,69
1831	14	624985,73	421139,90
1832	14	624993,46	421136,84
1833	14	625001,28	421134,52
1834	14	625009,43	421132,79
1835	14	625017,68	421131,80
1836	14	625025,92	421131,48
1837	14	625029,92	421131,54
1838	14	625068,50	421133,12
1839	14	625070,16	421133,21
1840	14	625072,94	421133,39
1841	14	625082,04	421134,60
1842	14	625120,31	421141,48
1843	14	625134,15	421145,03
1844	14	625180,62	421160,46
1845	14	625184,93	421162,00
1846	14	625192,55	421165,31
1847	14	625212,89	421179,71
1848	14	625211,84	421195,75
1849	14	625015,24	421185,04
1850	14	625004,55	421218,90
1851	14	624962,52	421211,10
1852	14	624942,75	421195,58
1853	14	624958,40	421157,69
1854	15	625490,57	421352,26
1855	15	625494,49	421357,04
1856	15	625532,20	421410,80
1857	15	625541,39	421427,01
1858	15	625571,54	421493,53
1859	15	625572,29	421495,13
1860	15	625574,60	421503,26
1861	15	625577,59	421510,88
1862	15	625579,24	421518,93
1863	15	625580,21	421527,17
1864	15	625580,56	421533,22
1865	15	625581,78	421600,71
1866	15	625581,68	421606,61
1867	15	625580,98	421614,89
1868	15	625579,63	421623,03
1869	15	625577,60	421631,09
1870	15	625576,78	421633,60
1871	15	625559,08	421687,90
1872	15	625556,29	421695,49
1873	15	625551,05	421709,60
1874	15	625520,93	421707,84
1875	15	625522,16	421680,46
1876	15	625525,13	421656,09
1877	15	625537,23	421630,75
1878	15	625539,13	421603,38
1879	15	625538,09	421538,22
1880	15	625526,40	421539,22
1881	15	625521,69	421494,16
1882	15	625517,79	421474,52
1883	15	625489,33	421480,48
1884	15	625484,04	421456,91



1885	15	625475,90	421458,37
1886	15	625460,59	421395,81
1887	15	625440,74	421398,54
1888	15	625413,08	421375,98
1889	15	625451,79	421362,76
1890	15	625490,57	421352,26
1891	16	625392,28	421872,50
1892	16	625390,40	421858,21
1893	16	625406,61	421820,06
1894	16	625401,95	421812,42
1895	16	625404,59	421794,09
1896	16	625431,05	421741,12
1897	16	625467,14	421744,90
1898	16	625453,93	421797,42
1899	16	625452,08	421808,21
1900	16	625468,65	421808,55
1901	16	625501,57	421842,86
1902	16	625538,42	421908,16
1903	16	625544,51	421916,75
1904	16	625554,68	421920,76
1905	16	625614,40	421948,55
1906	16	625562,57	422008,80
1907	16	625499,33	421964,83
1908	16	625493,85	421972,97
1909	16	625487,93	421967,83
1910	16	625459,90	421940,76
1911	16	625440,68	421912,51
1912	16	625416,47	421883,25
1913	16	625392,28	421872,50
1914	18	625753,46	422210,97
1915	18	625732,25	422215,53
1916	18	625705,55	422222,72
1917	18	625700,08	422169,49
1918	18	625675,45	422125,30
1919	18	625659,19	422092,26
1920	18	625666,21	422085,28
1921	18	625699,95	422110,18
1922	18	625702,36	422112,01
1923	18	625708,61	422117,42
1924	18	625727,14	422140,75
1925	18	625736,77	422157,36
1926	18	625747,41	422173,12
1927	18	625753,46	422210,97
1928	19	625388,15	421819,62
1929	19	625372,20	421828,65
1930	19	625352,57	421831,97
1931	19	625308,16	421826,66
1932	19	625296,07	421824,73
1933	19	625302,27	421772,75
1934	19	625304,84	421758,53
1935	19	625307,31	421750,61
1936	19	625342,07	421753,71
1937	19	625364,65	421761,05
1938	19	625393,47	421773,67
1939	19	625382,69	421806,99
1940	19	625388,15	421819,62
1941	20	624914,98	424828,34
1942	20	624919,61	424844,54
1943	20	624919,71	424845,27
1944	20	624921,25	424853,46
1945	20	624922,12	424861,70

1946	20	624922,33	424869,93
1947	20	624921,99	424877,29
1948	20	624919,02	424909,75
1949	20	624916,92	424922,93
1950	20	624914,68	424930,92
1951	20	624912,70	424936,79
1952	20	624905,16	424956,25
1953	20	624897,85	424989,17
1954	20	624892,81	425005,28
1955	20	624882,51	425030,53
1956	20	624882,17	425031,26
1957	20	624872,22	425054,98
1958	20	624879,25	425061,00
1959	20	624880,46	425061,95
1960	20	624900,87	425086,62
1961	20	624914,62	425110,06
1962	20	624917,00	425114,41
1963	20	624924,24	425128,26
1964	20	624924,45	425128,73
1965	20	624928,00	425136,29
1966	20	624931,96	425146,10
1967	20	624905,95	425144,89
1968	20	624905,56	425141,64
1969	20	624904,83	425138,37
1970	20	624903,77	425135,24
1971	20	624902,59	425132,17
1972	20	624901,08	425129,22
1973	20	624899,46	425126,61
1974	20	624881,86	425099,99
1975	20	624866,22	425075,86
1976	20	624857,47	425066,16
1977	20	624854,83	425064,26
1978	20	624852,85	425062,97
1979	20	624826,40	425047,56
1980	20	624831,96	425040,48
1981	20	624835,95	425034,37
1982	20	624849,49	425008,64
1983	20	624850,52	425006,40
1984	20	624862,06	424980,64
1985	20	624862,86	424979,00
1986	20	624873,18	424952,69
1987	20	624880,83	424940,00
1988	20	624884,17	424933,02
1989	20	624892,66	424909,67
1990	20	624893,25	424907,75
1991	20	624894,19	424904,52
1992	20	624894,69	424901,27
1993	20	624895,07	424897,96
1994	20	624895,11	424895,44
1995	20	624894,67	424860,40
1996	20	624894,39	424856,75
1997	20	624894,19	424855,15
1998	20	624889,98	424826,55
1999	20	624914,98	424828,34
2000	21	624941,45	425913,72
2001	21	624907,29	425957,31
2002	21	624839,70	425918,96
2003	21	624834,50	425909,86
2004	21	624774,33	425930,41
2005	21	624758,66	425887,10
2006	21	624811,01	425868,48

2007	21	624826,95	425908,88
2008	21	624895,18	425878,10
2009	21	624940,23	425906,60
2010	21	624941,45	425913,72

Tab. 3 Wykaz współrzędnych terenów położonych w gminie Koronowo.

2011	22	617449,84	429394,81
2012	22	617416,42	429428,27
2013	22	617386,62	429449,75
2014	22	617358,42	429468,34
2015	22	617328,04	429484,70
2016	22	617291,55	429499,58
2017	22	617276,77	429469,12
2018	22	617315,25	429447,03
2019	22	617337,65	429421,58
2020	22	617371,09	429379,94
2021	22	<b>617394,06</b>	429345,80
2022	22	617411,14	429319,80
2023	22	617449,84	429394,81
2024	23	617054,56	429503,56
2025	23	617029,46	429516,01
2026	23	617007,61	429481,66
2027	23	616996,78	429484,29
2028	23	616986,73	429472,05
2029	23	617028,46	429456,12
2030	23	617054,56	429503,56
2031	24	614084,40	431145,17
2032	24	614083,95	431153,14
2033	24	614068,76	431157,64
2034	24	614077,63	431212,90
2035	24	614047,41	431218,64
2036	24	614032,76	431154,52
2037	24	614084,40	431145,17
2038	25	610285,29	435009,73
2039	25	610275,11	435054,98
2040	25	610271,40	435065,64
2041	25	610283,86	435065,54
2042	25	610292,75	435065,93
2043	25	610300,97	435066,98
2044	25	610309,06	435068,75
2045	25	610316,93	435071,12
2046	25	610339,25	435082,14
2047	25	610351,38	435089,69
2048	25	610342,00	435100,68
2049	25	610325,97	435118,03
2050	25	610281,10	435071,96
2051	25	610252,76	435110,84
2052	25	610244,73	435121,05
2053	25	610221,43	435132,44
2054	25	610203,27	435135,19
2055	25	610179,83	435100,39
2056	25	610178,23	435078,68
2057	25	610180,37	435060,54
2058	25	610192,63	435034,28
2059	25	610201,59	435013,57
2060	25	610228,71	434974,28
2061	25	610285,29	435009,73
2062	26	610134,68	435237,81



2063	26	610159,67	435200,15
2064	26	610128,77	435173,50
2065	26	610159,23	435142,57
2066	26	610177,46	435159,92
2067	26	610222,69	435187,43
2068	26	610174,48	435264,04
2069	26	610134,68	435237,81
2070	27	608903,47	431322,72
2071	27	608914,15	431307,23
2072	27	609018,93	431276,79
2073	27	609069,30	431277,78
2074	27	609101,98	431287,51
2075	27	609146,54	431290,08
2076	27	609179,89	431291,37
2077	27	609199,93	431305,57
2078	27	609245,16	431362,80
2079	27	609262,34	431382,55
2080	27	609267,46	431397,74
2081	27	609273,61	431480,17
2082	27	609273,28	431510,52
2083	27	609287,20	431563,57
2084	27	609304,00	431617,53
2085	27	609336,32	431667,32
2086	27	609335,33	431689,28
2087	27	609375,08	431709,95
2088	27	609373,51	431935,92
2089	27	609332,40	431932,40
2090	27	609327,18	431908,76
2091	27	609326,87	431907,09
2092	27	609325,54	431898,95
2093	27	609324,77	431890,69
2094	27	609324,74	431884,69
2095	27	609325,57	431834,78
2096	27	609318,44	431750,47
2097	27	609283,87	431702,58
2098	27	609276,15	431690,16
2099	27	609239,67	431619,94
2100	27	609239,35	431619,20
2101	27	609235,90	431611,70
2102	27	609230,27	431592,98
2103	27	609217,22	431526,15
2104	27	609198,56	431438,95
2105	27	609189,13	431421,77
2106	27	609177,02	431405,95
2107	27	609139,09	431367,20
2108	27	609096,28	431343,15
2109	27	609076,25	431328,34
2110	27	609050,68	431303,94
2111	27	609050,24	431303,47
2112	27	609004,14	431314,92
2113	27	608978,40	431325,40
2114	27	608970,26	431327,08
2115	27	608962,13	431328,09
2116	27	608957,34	431328,36
2117	27	608940,42	431328,91
2118	27	608930,30	431328,70
2119	27	608922,09	431327,78
2120	27	608913,99	431326,20

2121	27	608903,47	431322,72
2122	28	609600,47	430968,63
2123	28	609480,77	430869,91
2124	28	609430,47	430818,45
2125	28	609384,68	430754,75
2126	28	609372,88	430770,29
2127	28	609344,79	430751,31
2128	28	609359,22	430730,42
2129	28	609321,26	430709,83
2130	28	609310,67	430726,51
2131	28	609293,16	430714,28
2132	28	609299,63	430698,33
2133	28	609324,53	430683,85
2134	28	609398,17	430721,73
2135	28	609419,91	430695,22
2136	28	609444,72	430710,49
2137	28	609448,57	430713,08
2138	28	609455,06	430718,17
2139	28	609461,10	430723,78
2140	28	609466,79	430729,92
2141	28	609471,82	430736,45
2142	28	609476,39	430743,37
2143	28	609517,09	430789,76
2144	28	609573,11	430846,29
2145	28	609589,62	430865,83
2146	28	609627,82	430923,70
2147	28	609664,10	430975,74
2148	28	609700,28	431004,82
2149	28	609693,31	431017,70
2150	28	609683,64	431039,59
2151	28	609600,47	430968,63
2152	29	608761,98	430481,18
2153	29	608736,21	430494,05
2154	29	608737,54	430524,69
2155	29	608678,63	430544,67
2156	29	608659,57	430547,39
2157	29	608650,12	430523,82
2158	29	608636,50	430481,61
2159	29	608649,74	430481,73
2160	29	608673,18	430483,61
2161	29	608720,95	430480,31
2162	29	608761,98	430481,18
2163	30	607964,41	431202,35
2164	30	608008,45	431179,68
2165	30	608021,99	431174,29
2166	30	608029,28	431177,32
2167	30	608062,47	431174,27
2168	30	608071,35	431206,29
2169	30	608103,81	431192,78
2170	30	608122,36	431240,26
2171	30	608076,80	431252,58
2172	30	608074,71	431250,95
2173	30	608058,40	431240,86
2174	30	608054,96	431240,35
2175	30	608046,86	431238,63
2176	30	608038,89	431236,25
2177	30	608031,26	431233,21
2178	30	608023,86	431229,51

2179	30	607991,71	431214,26
2180	30	607964,41	431202,35
2181	31	608683,46	432714,47
2182	31	608731,17	432715,15
2183	31	608734,28	432715,26
2184	31	608737,40	432715,43
2185	31	608746,72	432716,57
2186	31	608778,45	432722,27
2187	31	608970,69	432822,79
2188	31	608965,14	432853,26
2189	31	608802,39	432775,80
2190	31	608683,46	432714,47
2191	32	608422,08	432588,14
2192	32	608377,41	432568,86
2193	32	608356,93	432562,05
2194	32	608293,93	432533,99
2195	32	608240,75	432511,19
2196	32	608207,36	432496,74
2197	32	608181,49	432493,71
2198	32	608154,99	432495,26
2199	32	608132,91	432499,01
2200	32	608111,67	432514,76
2201	32	608101,74	432516,68
2202	32	607916,38	432433,75
2203	32	607917,27	432395,01
2204	32	607967,34	432416,96
2205	32	608000,35	432426,82
2206	32	608022,35	432436,52
2207	32	608060,73	432459,17
2208	32	608069,44	432464,88
2209	32	608126,60	432465,96
2210	32	608185,20	432467,26
2211	32	608200,19	432469,21
2212	32	608247,21	432478,93
2213	32	608297,64	432491,63
2214	32	608318,33	432499,58
2215	32	608342,73	432512,18
2216	32	608374,13	432526,07
2217	32	608415,83	432542,24
2218	32	608440,85	432550,72
2219	32	608448,13	432554,68
2220	32	608470,45	432573,24
2221	32	608493,45	432598,67
2222	32	608512,24	432614,71
2223	32	608514,00	432616,27
2224	32	608537,72	432637,58
2225	32	608538,49	432638,32
2226	32	608546,82	432647,36
2227	32	608422,08	432588,14
2228	33	607365,51	432405,74
2229	33	607372,58	432401,45
2230	33	607379,98	432397,82
2231	33	607387,69	432394,80
2232	33	607395,62	432392,45
2233	33	607403,66	432390,70
2234	33	607411,90	432389,69
2235	33	607420,14	432389,34
2236	33	607428,37	432389,65

2237	33	607436,58	432390,70	2296	37	606346,74	432335,71	2355	38	605308,17	432256,92
2238	33	607446,34	432392,77	2297	37	606344,32	432333,68	2356	38	605305,05	432226,16
2239	33	607458,53	432396,08	2298	37	606337,36	432345,77	2357	38	605320,25	432166,35
2240	33	607464,95	432398,03	2299	37	606330,30	432341,87	2358	38	605346,52	432118,09
2241	33	607472,70	432401,07	2300	37	606313,12	432345,03	2359	38	605368,68	432100,82
2242	33	607479,22	432403,63	2301	37	606312,83	432350,22	2360	38	605363,74	432065,04
2243	33	607472,67	432449,88	2302	37	606298,77	432352,88	2361	38	605349,44	432046,32
2244	33	607400,43	432430,08	2303	37	606292,06	432347,79	2362	38	605306,48	431993,41
2245	33	607365,51	432405,74	2304	37	606249,19	432358,50	2363	38	605266,30	431940,60
2246	34	607041,53	432504,96	2305	37	606247,54	432349,69	2364	38	605237,67	431913,01
2247	34	607082,56	432490,29	2306	37	606217,77	432354,66	2365	38	605212,37	431892,66
2248	34	607154,81	432462,95	2307	37	606197,95	432356,31	2366	38	605171,60	431866,23
2249	34	607164,30	432459,89	2308	37	606177,59	432356,29	2367	38	605119,78	431833,77
2250	34	607205,62	432448,75	2309	37	606159,84	432360,70	2368	38	605007,54	431772,07
2251	34	607214,83	432442,56	2310	37	606156,84	432345,47	2369	38	604885,80	431737,41
2252	34	607231,41	432434,47	2311	37	606124,59	432352,20	2370	38	604886,96	431749,48
2253	34	607241,36	432517,05	2312	37	606115,91	432305,65	2371	38	604863,17	431763,80
2254	34	607181,31	432547,37	2313	37	606144,56	432316,65	2372	38	604826,93	431762,15
2255	34	607140,07	432552,84	2314	37	606168,62	432329,92	2373	38	604677,17	431765,47
2256	34	607128,98	432558,35	2315	37	606177,43	432336,50	2374	38	604633,66	431766,57
2257	34	607091,64	432579,86	2316	37	606179,74	432338,27	2375	38	604611,61	431745,20
2258	34	607049,79	432589,19	2317	37	606186,00	432343,68	2376	38	604616,44	431687,30
2259	34	607041,53	432504,96	2318	37	606201,09	432346,43	2377	38	604619,47	431693,74
2260	35	606834,82	432273,12	2319	37	606207,77	432345,79	2378	38	604636,50	431692,46
2261	35	606814,57	432320,52	2320	37	606237,42	432334,16	2379	38	604642,74	431692,14
2262	35	606808,27	432310,11	2321	37	606245,71	432321,69	2380	38	604645,52	431692,18
2263	35	606803,11	432289,26	2322	37	606253,41	432304,81	2381	38	604649,96	431692,32
2264	35	606795,20	432274,69	2323	37	606266,39	432283,61	2382	38	604687,42	431694,52
2265	35	606782,76	432258,00	2324	37	606279,64	432267,08	2383	38	604693,75	431695,08
2266	35	606773,90	432247,55	2325	37	606304,76	432244,73	2384	38	604701,74	431696,39
2267	35	606779,64	432227,25	2326	37	606311,94	432240,64	2385	38	604724,87	431704,25
2268	35	606806,22	432242,95	2327	37	606312,95	432240,12	2386	38	604741,45	431712,22
2269	35	606818,18	432254,84	2328	37	606332,78	432230,21	2387	38	604752,76	431714,58
2270	35	606827,58	432266,36	2329	37	606357,37	432221,77	2388	38	604822,89	431694,80
2271	35	606834,82	432273,12	2330	37	606365,51	432220,42	2389	38	604840,74	431691,46
2272	36	606499,95	432199,75	2331	37	606373,75	432219,80	2390	38	604847,64	431691,09
2273	36	606507,75	432198,80	2332	37	606377,31	432219,72	2391	38	604856,65	431691,28
2274	36	606514,31	432198,96	2333	37	606396,88	432219,67	2392	38	604899,88	431694,17
2275	36	606587,88	432203,27	2334	37	606415,19	432215,46	2393	38	604928,71	431692,38
2276	36	606618,23	432204,24	2335	38	605836,63	432226,34	2394	38	604930,27	431692,27
2277	36	606643,27	432203,26	2336	38	605848,30	432296,85	2395	38	604954,42	431691,15
2278	36	606649,06	432203,21	2337	38	605823,49	432297,36	2396	38	604963,99	431691,23
2279	36	606652,62	432203,33	2338	38	605788,83	432341,43	2397	38	604970,99	431691,79
2280	36	606661,39	432204,19	2339	38	605779,06	432339,76	2398	38	604989,17	431695,72
2281	36	606691,81	432208,15	2340	38	605780,02	432319,06	2399	38	605009,21	431702,07
2282	36	606690,78	432218,06	2341	38	605750,40	432321,84	2400	38	605039,34	431711,03
2283	36	606677,00	432217,53	2342	38	605749,77	432342,54	2401	38	605067,67	431713,43
2284	36	606676,39	432259,95	2343	38	605739,85	432344,20	2402	38	605073,11	431714,04
2285	36	606630,71	432257,70	2344	38	605657,82	432332,04	2403	38	605081,21	431715,56
2286	36	606631,85	432216,42	2345	38	605611,00	432330,98	2404	38	605089,19	431717,74
2287	36	606501,38	432208,70	2346	38	605610,40	432302,86	2405	38	605097,05	431720,52
2288	36	606499,95	432199,75	2347	38	605561,95	432300,10	2406	38	605104,56	431723,96
2289	37	606415,19	432215,46	2348	38	605562,49	432316,63	2407	38	605126,15	431738,86
2290	37	606421,32	432268,84	2349	38	605517,97	432302,87	2408	38	605151,73	431761,88
2291	37	606392,80	432272,23	2350	38	605493,66	432299,60	2409	38	605185,61	431780,62
2292	37	606393,82	432286,16	2351	38	605443,04	432292,41	2410	38	605198,51	431789,06
2293	37	606365,82	432292,16	2352	38	605372,60	432294,61	2411	38	605252,52	431830,88
2294	37	606367,55	432311,16	2353	38	605375,83	432262,94	2412	38	605264,38	431841,71
2295	37	606359,31	432319,71	2354	38	605319,74	432257,15	2413	38	605297,36	431876,95



2414	38	605298,89	431878,58	2471	38	605755,03	432246,63	2528	41	605965,87	429900,79
2415	38	605336,33	431920,42	2472	38	605762,20	432242,46	2529	41	605956,21	429929,43
2416	38	605344,96	431931,47	2473	38	605767,92	432239,61	2530	41	605949,63	429953,65
2417	38	605355,09	431946,73	2474	38	605780,01	432234,12	2531	41	605941,63	429990,56
2418	38	605363,25	431951,85	2475	38	605803,70	432226,73	2532	41	605938,88	430011,51
2419	38	605367,55	431954,64	2476	38	605811,94	432225,59	2533	41	605937,50	430029,67
2420	38	605374,15	431959,66	2477	38	605820,18	432225,17	2534	41	605914,11	430031,33
2421	38	605380,30	431965,21	2478	38	605828,41	432225,42	2535	41	605884,93	430117,23
2422	38	605398,09	431988,79	2479	38	605836,63	432226,34	2536	41	605858,70	430108,39
2423	38	605417,71	432024,78	2480	39	605727,12	430823,65	2537	41	605864,27	430092,88
2424	38	605428,45	432044,11	2481	39	605775,06	430800,76	2538	41	605878,01	430043,32
2425	38	605428,66	432044,38	2482	39	605795,18	430847,35	2539	41	605878,24	430042,66
2426	38	605432,34	432051,77	2483	39	605818,81	430874,27	2540	41	605890,91	429998,08
2427	38	605435,46	432059,47	2484	39	605836,98	430894,92	2541	41	605891,50	429995,89
2428	38	605439,37	432073,58	2485	39	605857,08	430897,15	2542	41	605907,50	429944,10
2429	38	605441,55	432084,61	2486	39	605869,81	430901,53	2543	41	605917,96	429921,00
2430	38	605442,06	432087,88	2487	39	605888,17	430916,12	2544	41	605920,81	429916,65
2431	38	605443,05	432096,09	2488	39	605896,16	430925,22	2545	41	605940,58	429888,03
2432	38	605443,38	432104,35	2489	39	605904,42	430938,73	2546	41	605960,59	429866,68
2433	38	605443,04	432112,68	2490	39	605841,57	430908,38	2547	41	605985,67	429847,93
2434	38	605442,03	432120,85	2491	39	605830,09	430901,95	2548	42	605336,49	429292,92
2435	38	605440,25	432128,96	2492	39	605798,91	430881,65	2549	42	605299,72	429282,25
2436	38	605437,91	432136,92	2493	39	605764,39	430861,23	2550	42	605275,70	429281,89
2437	38	605434,91	432144,60	2494	39	605759,54	430858,16	2551	42	605268,19	429233,74
2438	38	605431,24	432152,08	2495	39	605752,82	430853,26	2552	42	605293,59	429230,72
2439	38	605427,03	432159,15	2496	39	605746,56	430847,84	2553	42	605312,78	429234,27
2440	38	605422,15	432165,87	2497	39	605727,12	430823,65	2554	42	605347,53	429231,32
2441	38	605416,83	432172,19	2498	40	605724,13	430448,42	2555	42	605355,30	429209,92
2442	38	605410,96	432178,04	2499	40	605722,50	430468,78	2556	42	605489,83	429236,50
2443	38	605408,60	432180,14	2500	40	605717,83	430468,78	2557	42	605542,18	429239,48
2444	38	605400,49	432187,15	2501	40	605704,89	430562,38	2558	42	605576,32	429239,79
2445	38	605390,51	432200,66	2502	40	605720,01	430563,20	2559	42	605607,41	429236,19
2446	38	605392,94	432201,63	2503	40	605711,06	430643,15	2560	42	605630,50	429224,67
2447	38	605410,31	432200,68	2504	40	605704,38	430643,05	2561	42	605655,27	429219,71
2448	38	605428,59	432197,81	2505	40	605702,89	430692,32	2562	42	605657,72	429204,03
2449	38	605436,93	432197,66	2506	40	605712,31	430694,53	2563	42	605646,48	429196,86
2450	38	605445,16	432198,18	2507	40	605704,58	430751,51	2564	42	605632,44	429183,60
2451	38	605453,26	432199,36	2508	40	605703,16	430765,01	2565	42	605632,20	429140,16
2452	38	605464,23	432202,05	2509	40	605696,84	430771,78	2566	42	605628,09	429139,57
2453	38	605492,92	432210,92	2510	40	605692,94	430764,53	2567	42	605625,89	429130,47
2454	38	605494,36	432211,40	2511	40	605689,60	430756,95	2568	42	605633,58	429121,93
2455	38	605506,98	432215,51	2512	40	605684,83	430740,63	2569	42	605636,89	429123,91
2456	38	605524,98	432216,50	2513	40	605676,10	430698,33	2570	42	605642,06	429113,13
2457	38	605530,65	432216,98	2514	40	605668,60	430663,71	2571	42	605648,15	429114,82
2458	38	605537,75	432218,02	2515	40	605668,07	430661,64	2572	42	605657,25	429101,56
2459	38	605558,91	432224,45	2516	40	605666,86	430653,43	2573	42	605664,42	429105,13
2460	38	605582,01	432234,37	2517	40	605666,31	430645,16	2574	42	605667,72	429100,18
2461	38	605589,08	432237,73	2518	40	605666,32	430636,90	2575	42	605710,46	429091,10
2462	38	605594,60	432240,61	2519	40	605667,11	430628,65	2576	42	605736,84	429089,76
2463	38	605602,15	432241,65	2520	40	605667,22	430628,39	2577	42	605757,69	429093,86
2464	38	605621,44	432238,53	2521	40	605674,43	430576,60	2578	42	605766,58	429102,39
2465	38	605629,80	432237,58	2522	40	605676,71	430565,10	2579	42	605814,68	429106,57
2466	38	605658,41	432235,39	2523	40	605686,61	430527,14	2580	42	605821,00	429107,93
2467	38	605667,87	432235,13	2524	40	605693,56	430508,39	2581	42	605830,07	429103,80
2468	38	605673,76	432235,41	2525	40	605718,32	430457,73	2582	42	605830,65	429094,95
2469	38	605687,53	432237,40	2526	40	605724,13	430448,42	2583	42	605831,55	429086,44
2470	38	605722,90	432245,24	2527	41	605985,67	429847,93	2584	42	605865,33	429073,75



2585	42	605915,23	429054,24
2586	42	605939,62	429045,22
2587	42	605955,90	429042,66
2588	42	605998,56	429038,57
2589	42	606023,93	429038,01
2590	42	606049,28	429038,52
2591	42	606070,98	429052,84
2592	42	606080,97	429061,91
2593	42	606094,12	429082,89
2594	42	606102,67	429098,27
2595	42	606114,48	429119,76
2596	42	606120,54	429146,17
2597	42	606123,35	429151,40
2598	42	606125,58	429158,30
2599	42	606131,35	429174,24
2600	42	606143,34	429183,34
2601	42	606173,21	429202,10
2602	42	606201,22	429225,77
2603	42	606221,04	429246,65
2604	42	606239,81	429271,17
2605	42	606259,90	429303,91
2606	42	606262,35	429311,34
2607	42	606262,64	429336,99
2608	42	606263,99	429380,77
2609	42	606263,57	429386,29
2610	42	606251,58	429384,58
2611	42	606243,87	429417,11
2612	42	606238,96	429425,89
2613	42	606192,20	429465,83
2614	42	606173,27	429490,00
2615	42	606140,35	429474,32
2616	42	606113,11	429556,65
2617	42	606109,05	429567,65
2618	42	606092,18	429564,93
2619	42	606044,59	429692,12
2620	42	606041,05	429690,74
2621	42	606013,17	429755,74
2622	42	606003,30	429806,35
2623	42	606000,53	429820,44
2624	42	605997,77	429819,60
2625	42	605997,23	429765,23
2626	42	605997,20	429759,90
2627	42	605997,66	429751,65
2628	42	605998,15	429748,26
2629	42	606003,12	429713,03
2630	42	606006,70	429696,89
2631	42	606009,59	429689,14
2632	42	606013,04	429681,60
2633	42	606015,78	429676,51
2634	42	606025,71	429659,47
2635	42	606028,34	429655,18
2636	42	606037,67	429640,86
2637	42	606038,47	429639,61
2638	42	606042,33	429634,00
2639	42	606048,31	429612,91
2640	42	606053,47	429580,55
2641	42	606053,60	429579,15
2642	42	606061,88	429530,65
2643	42	606064,14	429520,55
2644	42	606074,60	429483,14
2645	42	606083,82	429460,89

2646	42	606088,27	429453,83
2647	42	606088,84	429452,98
2648	42	606101,45	429434,78
2649	42	606113,12	429420,90
2650	42	606131,29	429402,78
2651	42	606133,10	429400,88
2652	42	606149,46	429385,46
2653	42	606173,55	429358,64
2654	42	606176,95	429354,30
2655	42	606170,52	429330,29
2656	42	606159,59	429302,68
2657	42	606152,39	429293,12
2658	42	606146,57	429288,17
2659	42	606099,23	429262,22
2660	42	606093,39	429258,74
2661	42	606071,32	429239,49
2662	42	606058,64	429224,65
2663	42	606044,28	429202,45
2664	42	606034,36	429181,52
2665	42	606033,60	429180,04
2666	42	606027,73	429163,37
2667	42	606019,54	429131,01
2668	42	606016,31	429123,83
2669	42	605979,89	429134,48
2670	42	605971,63	429136,55
2671	42	605939,05	429143,13
2672	42	605911,39	429155,64
2673	42	605900,76	429159,68
2674	42	605869,91	429169,55
2675	42	605853,62	429173,30
2676	42	605850,27	429173,72
2677	42	605819,41	429177,05
2678	42	605812,06	429177,54
2679	42	605809,73	429177,64
2680	42	605807,28	429177,61
2681	42	605763,24	429177,02
2682	42	605762,91	429177,01
2683	42	605762,57	429177,01
2684	42	605761,68	429176,99
2685	42	605732,55	429176,16
2686	42	605732,42	429185,09
2687	42	605731,96	429193,34
2688	42	605730,84	429201,58
2689	42	605730,00	429205,77
2690	42	605724,52	429230,00
2691	42	605717,55	429250,28
2692	42	605713,77	429257,62
2693	42	605709,44	429264,62
2694	42	605704,44	429271,27
2695	42	605698,90	429277,45
2696	42	605692,92	429283,16
2697	42	605688,86	429286,56
2698	42	605667,93	429303,11
2699	42	605641,23	429318,23
2700	42	605639,55	429318,87
2701	42	605608,69	429329,87
2702	42	605588,26	429334,77
2703	42	605581,13	429335,46
2704	42	605574,01	429335,62
2705	42	605540,77	429334,53
2706	42	605541,19	429305,89

2707	42	605385,07	429272,52
2708	42	605373,11	429284,00
2709	42	605336,49	429292,92
2710	43	606220,63	429679,74
2711	43	606196,55	429690,77
2712	43	606185,27	429694,07
2713	43	606177,80	429695,16
2714	43	606167,94	429692,41
2715	43	606151,67	429686,65
2716	43	606155,86	429673,99
2717	43	606163,81	429655,52
2718	43	606167,34	429642,58
2719	43	606191,03	429650,26
2720	43	606218,27	429560,80
2721	43	606240,54	429499,19
2722	43	606256,35	429505,48
2723	43	606260,20	429493,35
2724	43	606269,75	429479,57
2725	43	606282,18	429473,83
2726	43	606288,20	429465,52
2727	43	606293,75	429451,22
2728	43	606341,55	429461,12
2729	43	606324,34	429504,09
2730	43	606321,19	429513,57
2731	43	606291,44	429547,17
2732	43	606285,91	429552,68
2733	43	606275,76	429562,19
2734	43	606271,21	429568,92
2735	43	606268,86	429592,53
2736	43	606268,10	429598,64
2737	43	606263,58	429625,75
2738	43	606255,64	429636,56
2739	43	606235,50	429651,85
2740	43	606221,05	429658,56
2741	43	606220,63	429679,74
2742	44	606352,01	429408,39
2743	44	606318,55	429392,04
2744	44	606316,03	429381,54
2745	44	606312,74	429370,84
2746	44	606293,19	429369,48
2747	44	606293,21	429337,77
2748	44	606314,89	429338,90
2749	44	606313,88	429309,17
2750	44	606308,63	429273,13
2751	44	606279,65	429240,06
2752	44	606275,33	429223,81
2753	44	606318,22	429211,72
2754	44	606321,78	429212,24
2755	44	606316,58	429172,86
2756	44	606331,70	429173,42
2757	44	606340,70	429188,54
2758	44	606331,78	429212,72
2759	44	606336,59	429270,41
2760	44	606341,59	429301,06
2761	44	606352,01	429408,39
2762	45	606118,92	428926,46
2763	45	606108,47	428941,09
2764	45	606107,92	428955,67
2765	45	606078,47	428968,62
2766	45	606069,04	428966,94
2767	45	606054,73	428994,24

2768	45	606041,98	428990,99	2826	45	605933,38	428926,42	2884	48	603408,50	430830,00
2769	45	606039,36	429010,27	2827	45	605979,00	428918,17	2885	48	603424,97	430828,90
2770	45	606003,52	429011,53	2828	45	606002,54	428913,79	2886	48	603433,31	430875,68
2771	45	605985,72	429012,13	2829	45	606013,12	428912,42	2887	48	603431,60	430908,71
2772	45	605985,37	428998,34	2830	45	606016,02	428912,26	2888	48	603424,45	430987,99
2773	45	605900,55	429017,32	2831	45	606016,80	428912,21	2889	48	603411,27	430999,33
2774	45	605778,04	429034,95	2832	45	606060,31	428910,53	2890	48	603399,70	430991,29
2775	45	605714,76	429048,72	2833	45	606070,77	428910,68	2891	48	603385,33	430977,56
2776	45	605675,96	429054,81	2834	45	606118,92	428926,46	2892	48	603384,79	430991,88
2777	45	605639,86	429066,59	2835	46	605055,02	429378,88	2893	48	603355,20	430992,11
2778	45	605630,27	429075,44	2836	46	605054,93	429384,81	2894	49	602305,65	431150,97
2779	45	605604,05	429103,23	2837	46	605051,27	429459,05	2895	49	602363,40	431111,34
2780	45	605595,05	429110,43	2838	46	605025,24	429474,65	2896	49	602386,96	431097,41
2781	45	605601,11	429136,77	2839	46	605002,28	429492,50	2897	49	602399,96	431090,93
2782	45	605600,11	429165,93	2840	46	604976,21	429442,74	2898	49	602426,37	431079,92
2783	45	605588,68	429186,81	2841	46	604956,91	429424,13	2899	49	602435,09	431076,71
2784	45	605567,31	429202,42	2842	46	605001,44	429391,48	2900	49	602463,80	431067,79
2785	45	605520,90	429204,52	2843	46	605055,02	429378,88	2901	49	602485,85	431058,24
2786	45	605492,22	429210,76	2844	47	603589,24	430922,20	2902	49	602509,09	431051,52
2787	45	605439,08	429201,37	2845	47	603588,06	431011,35	2903	49	602517,22	431050,50
2788	45	605425,62	429193,58	2846	47	603553,24	431004,32	2904	49	602525,46	431050,15
2789	45	605371,42	429181,05	2847	47	603536,52	430953,02	2905	49	602527,24	431050,18
2790	45	605275,48	429162,30	2848	47	603531,31	430920,82	2906	49	602534,53	431045,68
2791	45	605215,56	429159,67	2849	47	603519,14	430863,00	2907	49	602537,90	431043,60
2792	45	605227,04	429113,34	2850	47	603517,91	430802,33	2908	49	602552,82	431034,82
2793	45	605191,10	429084,69	2851	47	603525,42	430805,64	2909	49	602571,19	431026,42
2794	45	605238,58	429077,87	2852	47	603532,82	430809,48	2910	49	602592,09	431019,25
2795	45	605269,33	429075,06	2853	47	603539,76	430813,98	2911	49	602613,07	431014,49
2796	45	605355,72	429084,68	2854	47	603546,25	430819,00	2912	49	602621,31	431013,88
2797	45	605435,69	429107,45	2855	47	603552,40	430824,56	2913	49	602629,54	431014,00
2798	45	605497,43	429114,90	2856	47	603558,09	430830,64	2914	49	602636,43	431014,56
2799	45	605509,47	429105,49	2857	47	603563,23	430837,11	2915	49	602654,64	431016,76
2800	45	605518,16	429089,90	2858	47	603567,80	430844,04	2916	49	602658,63	431017,35
2801	45	605523,66	429071,19	2859	47	603571,81	430851,30	2917	49	602666,73	431019,00
2802	45	605527,11	429063,65	2860	47	603579,30	430871,60	2918	49	602674,59	431021,31
2803	45	605531,11	429056,45	2861	47	603583,72	430889,19	2919	49	602685,60	431021,67
2804	45	605535,67	429049,52	2862	47	603583,92	430890,26	2920	49	602693,85	431020,73
2805	45	605540,77	429043,13	2863	47	603589,24	430922,20	2921	49	602701,64	431020,44
2806	45	605557,86	429023,33	2864	48	603355,20	430992,11	2922	49	602716,99	431020,46
2807	45	605583,76	429002,00	2865	48	603359,47	430973,72	2923	49	602725,66	431020,85
2808	45	605584,10	429001,81	2866	48	603364,58	430951,26	2924	49	602733,76	431021,90
2809	45	605627,62	428977,01	2867	48	603363,08	430947,17	2925	49	602755,69	431028,29
2810	45	605651,91	428967,11	2868	48	603361,58	430943,09	2926	49	602759,23	431029,81
2811	45	605657,04	428965,92	2869	48	603359,48	430935,06	2927	49	602763,34	431029,80
2812	45	605684,05	428960,40	2870	48	603357,93	430926,90	2928	49	602766,90	431029,85
2813	45	605695,64	428958,70	2871	48	603357,04	430918,69	2929	49	602769,90	431030,03
2814	45	605698,76	428958,49	2872	48	603356,94	430910,43	2930	49	602778,46	431030,95
2815	45	605699,42	428958,50	2873	48	603357,39	430902,17	2931	49	602793,99	431033,38
2816	45	605723,13	428957,38	2874	48	603358,63	430893,92	2932	49	602797,00	431033,02
2817	45	605729,36	428957,28	2875	48	603360,52	430885,89	2933	49	602831,91	431026,53
2818	45	605733,14	428957,40	2876	48	603362,97	430877,99	2934	49	602845,62	431024,92
2819	45	605741,92	428958,26	2877	48	603366,20	430870,31	2935	49	602851,51	431024,88
2820	45	605783,21	428964,14	2878	48	603369,98	430862,96	2936	49	602861,29	431025,48
2821	45	605795,10	428964,65	2879	48	603374,30	430855,96	2937	49	602894,50	431029,23
2822	45	605830,78	428959,39	2880	48	603379,30	430849,30	2938	49	602902,38	431029,95
2823	45	605883,58	428939,46	2881	48	603380,43	430847,85	2939	49	602929,27	431024,60
2824	45	605894,20	428936,09	2882	48	603391,52	430834,68	2940	49	602943,64	431022,81
2825	45	605926,69	428927,85	2883	48	603405,75	430820,09	2941	49	602949,87	431022,70



2942	49	602959,87	431023,31
2943	49	602979,09	431025,46
2944	49	602981,42	431025,76
2945	49	602994,17	431028,34
2946	49	603016,24	431025,06
2947	49	603019,80	431017,58
2948	49	603023,91	431010,38
2949	49	603028,57	431003,58
2950	49	603033,89	430997,19
2951	49	603039,65	430991,27
2952	49	603045,84	430985,77
2953	49	603052,48	430980,86
2954	49	603059,55	430976,57
2955	49	603066,94	430972,81
2956	49	603074,55	430969,65
2957	49	603082,49	430967,17
2958	49	603090,52	430965,35
2959	49	603098,77	430964,20
2960	49	603098,99	430964,21
2961	49	603104,45	430963,69
2962	49	603117,03	430963,27
2963	49	603125,36	430963,86
2964	49	603133,46	430965,17
2965	49	603141,55	430967,09
2966	49	603149,41	430969,74
2967	49	603156,93	430972,98
2968	49	603164,33	430976,82
2969	49	603188,51	430996,63
2970	49	603201,75	431011,49
2971	49	603217,21	431034,64
2972	49	603132,62	431015,55
2973	49	603083,03	431013,90
2974	49	603078,16	431050,75
2975	49	602796,81	431054,08
2976	49	602792,37	431068,41
2977	49	602696,03	431069,49
2978	49	602695,05	431075,87
2979	49	602581,36	431076,23
2980	49	602550,55	431099,58
2981	49	602516,05	431100,55
2982	49	602477,77	431117,19
2983	49	602430,72	431132,51
2984	49	602356,64	431171,04
2985	49	602331,05	431194,60
2986	49	602298,35	431240,92
2987	49	602264,19	431272,23
2988	49	602218,84	431292,91
2989	49	602221,78	431336,48
2990	49	602200,98	431344,25
2991	49	602187,83	431345,93
2992	49	602174,14	431346,20
2993	49	602168,46	431339,31
2994	49	602137,51	431340,67
2995	49	602135,84	431356,71
2996	49	602107,97	431360,58
2997	49	602104,00	431365,92
2998	49	602104,07	431384,45
2999	49	602084,78	431387,78
3000	49	602064,39	431389,95

3001	49	602065,93	431345,17
3002	49	602017,95	431363,41
3003	49	601997,25	431410,32
3004	49	601971,38	431422,41
3005	49	601940,05	431435,09
3006	49	601912,48	431441,70
3007	49	601835,53	431487,06
3008	49	601851,34	431508,89
3009	49	601834,27	431520,44
3010	49	601821,10	431500,05
3011	49	601826,56	431491,73
3012	49	601806,69	431465,38
3013	49	601824,90	431460,17
3014	49	601830,84	431457,19
3015	49	601859,46	431439,00
3016	49	601867,65	431434,38
3017	49	601889,50	431423,23
3018	49	601905,20	431414,32
3019	49	601934,37	431397,21
3020	49	601937,64	431393,72
3021	49	601949,04	431382,42
3022	49	601960,23	431370,38
3023	49	601960,34	431370,32
3024	49	601979,95	431345,06
3025	49	601986,25	431339,69
3026	49	601993,00	431334,85
3027	49	602000,07	431330,55
3028	49	602007,46	431326,86
3029	49	602015,18	431323,84
3030	49	602015,29	431323,84
3031	49	602031,16	431318,34
3032	49	602040,21	431315,67
3033	49	602064,99	431309,62
3034	49	602077,60	431307,34
3035	49	602094,99	431296,72
3036	49	602102,49	431293,36
3037	49	602102,94	431293,24
3038	49	602118,37	431287,19
3039	49	602127,43	431284,12
3040	49	602153,12	431276,83
3041	49	602158,70	431275,04
3042	49	602175,77	431264,29
3043	49	602208,88	431243,43
3044	49	602212,25	431241,41
3045	49	602239,39	431225,74
3046	49	602253,47	431213,54
3047	49	602264,67	431200,57
3048	49	602277,64	431180,76
3049	49	602282,74	431173,70
3050	49	602294,87	431158,28
3051	49	602305,65	431150,97
3052	50	601589,53	431545,79
3053	50	601592,63	431601,04
3054	50	601711,65	431616,29
3055	50	601698,25	431635,36
3056	50	601687,17	431655,67
3057	50	601674,47	431672,76
3058	50	601660,33	431680,89
3059	50	601652,22	431680,17

3060	50	601644,12	431678,86
3061	50	601635,92	431661,60
3062	50	601626,21	431648,20
3063	50	601614,53	431640,56
3064	50	601599,50	431633,81
3065	50	601570,16	431632,26
3066	50	601552,73	431629,68
3067	50	601548,25	431624,21
3068	50	601544,46	431608,89
3069	50	601543,71	431575,87
3070	50	601546,68	431570,85
3071	50	601556,21	431565,05
3072	50	601589,53	431545,79
3073	51	599592,47	429335,61
3074	51	599584,87	429352,84
3075	51	599560,34	429341,73
3076	51	599542,12	429340,60
3077	51	599533,66	429340,61
3078	51	599510,19	429310,77
3079	51	599488,23	429291,64
3080	51	599475,47	429281,71
3081	51	599469,81	429258,28
3082	51	599444,26	429234,15
3083	51	599416,26	429224,40
3084	51	599388,73	429205,78
3085	51	599358,16	429189,38
3086	51	599252,52	429179,68
3087	51	599180,78	429156,80
3088	51	599183,36	429140,69
3089	51	599256,62	429158,39
3090	51	599255,07	429165,11
3091	51	599280,59	429169,82
3092	51	599293,49	429154,74
3093	51	599510,56	429218,40
3094	51	599511,25	429246,95
3095	51	599503,09	429249,77
3096	51	599529,76	429266,44
3097	51	599553,61	429293,48
3098	51	599561,68	429296,60
3099	51	599592,47	429335,61
3100	52	596473,59	430200,68
3101	52	596471,04	430237,82
3102	52	596475,10	430249,29
3103	52	596433,92	430258,97
3104	52	596425,18	430247,69
3105	52	596412,69	430204,59
3106	52	596473,59	430200,68
3107	53	595049,60	428851,81
3108	53	595028,21	428846,55
3109	53	595004,80	428835,65
3110	53	595039,10	428750,77
3111	53	595113,71	428782,52
3112	53	595091,83	428839,82
3113	53	595060,34	428825,59
3114	53	595049,60	428851,81
3115	54	594424,67	428571,12
3116	54	594456,49	428548,22
3117	54	594490,35	428529,90
3118	54	594527,50	428515,63



3119	54	594603,32	428488,66
3120	54	594629,06	428485,70
3121	54	594660,09	428485,83
3122	54	594682,85	428488,65
3123	54	594699,14	428492,23
3124	54	594747,37	428510,64
3125	54	594770,74	428517,07
3126	54	594787,52	428532,68
3127	54	594819,00	428547,57
3128	54	594818,27	428581,61
3129	54	594734,56	428541,17
3130	54	594705,65	428533,19
3131	54	594705,35	428553,15
3132	54	594577,37	428557,51
3133	54	594581,33	428568,12
3134	54	594472,13	428617,77
3135	54	594476,51	428629,99
3136	54	594457,17	428644,26
3137	54	594424,67	428571,12
3138	55	593729,46	428967,44
3139	55	593744,36	428937,68
3140	55	593764,24	428917,14
3141	55	593788,25	428895,52
3142	55	593816,90	428868,97
3143	55	593871,28	428839,79
3144	55	593879,08	428831,96
3145	55	593911,07	428782,35
3146	55	594128,09	428685,15
3147	55	594207,04	428686,93
3148	55	594220,33	428712,84
3149	55	594189,13	428731,27
3150	55	594153,67	428744,77
3151	55	594044,40	428785,14
3152	55	594008,24	428800,76
3153	55	593950,78	428841,91
3154	55	593884,13	428903,63
3155	55	593838,70	428944,09
3156	55	593803,22	428988,78
3157	55	593790,45	429017,10
3158	55	593772,73	429041,95
3159	55	593727,31	428992,32
3160	55	593742,90	428983,07
3161	55	593729,46	428967,44
3162	56	610339,02	430925,32
3163	56	610313,47	430953,96
3164	56	610266,03	430987,81
3165	56	610237,95	430945,61
3166	56	610291,02	430906,58
3167	56	610315,08	430881,05
3168	56	610339,02	430925,32
3169	57	616988,15	429361,75
3170	57	616974,05	429389,98
3171	57	616964,42	429401,87
3172	57	616927,31	429361,77
3173	57	616971,09	429335,04
3174	57	616988,15	429361,75

Tab. 4 Wykaz współrzędnych terenów położonych w gminie Osielsko.

3175	58	595952,11	429989,52
3176	58	595973,33	429983,76
3177	58	595975,01	430028,37
3178	58	595982,99	430106,32
3179	58	595993,94	430103,35
3180	58	595996,92	430112,20
3181	58	596007,52	430109,69
3182	58	596018,49	430150,77
3183	58	595984,26	430163,88
3184	58	595997,45	430212,67
3185	58	595992,23	430204,79
3186	58	595987,77	430197,85
3187	58	595983,87	430190,51
3188	58	595980,54	430182,92
3189	58	595977,98	430175,07
3190	58	595967,60	430116,78
3191	58	595967,00	430112,36
3192	58	595957,78	430035,60
3193	58	595952,11	429989,52
3194	59	596288,03	430468,96
3195	59	596313,23	430456,85
3196	59	596320,16	430454,95
3197	59	596319,40	430438,45
3198	59	596324,45	430427,44
3199	59	596334,15	430426,18
3200	59	596342,66	430429,58
3201	59	596347,31	430454,14
3202	59	596358,34	430452,83
3203	59	596376,44	430477,79
3204	59	596387,72	430497,98
3205	59	596393,06	430520,29
3206	59	596381,18	430556,96
3207	59	596393,40	430589,11
3208	59	596403,97	430641,99
3209	59	596389,56	430646,25
3210	59	596387,08	430679,26
3211	59	596378,65	430716,05
3212	59	596383,23	430752,89
3213	59	596362,74	430793,04
3214	59	596345,97	430791,00
3215	59	596340,97	430829,04
3216	59	596355,76	430845,14
3217	59	596360,43	430860,36
3218	59	596364,69	430888,72
3219	59	596362,99	430914,13
3220	59	596359,58	430934,43
3221	59	596298,60	430936,09
3222	59	596299,07	430926,55
3223	59	596294,51	430896,11
3224	59	596293,81	430890,30
3225	59	596293,38	430882,01
3226	59	596293,61	430873,74

3227	59	596294,62	430865,48
3228	59	596295,70	430860,15
3229	59	596294,31	430856,06
3230	59	596289,85	430849,06
3231	59	596285,95	430841,79
3232	59	596282,61	430834,13
3233	59	596280,06	430826,29
3234	59	596278,06	430818,25
3235	59	596276,73	430810,08
3236	59	596276,07	430801,80
3237	59	596276,08	430793,52
3238	59	596276,21	430792,19
3239	59	596277,10	430777,38
3240	59	596278,37	430766,19
3241	59	596280,16	430758,07
3242	59	596282,50	430750,16
3243	59	596285,61	430742,46
3244	59	596289,28	430735,04
3245	59	596290,31	430733,19
3246	59	596307,65	430703,13
3247	59	596316,85	430689,85
3248	59	596323,76	430681,41
3249	59	596324,14	430678,08
3250	59	596327,14	430663,04
3251	59	596330,84	430653,68
3252	59	596332,93	430647,57
3253	59	596327,59	430632,20
3254	59	596321,64	430613,16
3255	59	596319,95	430607,06
3256	59	596318,28	430598,96
3257	59	596317,29	430590,74
3258	59	596317,08	430582,46
3259	59	596317,42	430574,12
3260	59	596318,54	430565,93
3261	59	596320,21	430558,07
3262	59	596326,70	430533,07
3263	59	596324,66	430527,57
3264	59	596300,79	430486,24
3265	59	596288,03	430468,96
3266	60	596572,93	430718,93
3267	60	596498,30	430718,18
3268	60	596513,19	430658,53
3269	60	596520,38	430630,13
3270	60	596522,09	430611,94
3271	60	596513,12	430601,80
3272	60	596508,09	430588,24
3273	60	596507,23	430578,55
3274	60	596511,10	430564,99
3275	60	596516,55	430556,93
3276	60	596683,23	430553,54
3277	60	596743,75	430529,46
3278	60	596762,87	430515,46
3279	60	596795,00	430501,11
3280	60	596870,29	430463,43
3281	60	596902,66	430433,20
3282	60	596924,46	430448,20

3283	60	596971,80	430375,01	3341	60	596855,10	430559,72	3399	61	596895,44	431176,64
3284	60	597011,61	430322,54	3342	60	596823,57	430578,48	3400	61	596908,43	431278,41
3285	60	597007,03	430300,98	3343	60	596810,80	430584,90	3401	61	596872,43	431260,20
3286	60	597009,56	430272,59	3344	60	596783,27	430596,31	3402	61	596858,01	431249,65
3287	60	597013,34	430242,14	3345	60	596763,38	430602,23	3403	61	596847,41	431175,15
3288	60	597020,07	430215,88	3346	60	596758,92	430602,97	3404	61	596783,52	431185,78
3289	60	597021,79	430181,60	3347	60	596689,60	430612,70	3405	61	596771,74	431185,34
3290	60	597025,20	430161,83	3348	60	596681,58	430613,46	3406	61	596757,30	431175,99
3291	60	597037,04	430135,51	3349	60	596680,24	430613,57	3407	61	596732,41	431166,28
3292	60	597037,40	430103,34	3350	60	596624,81	430616,10	3408	61	596707,42	431156,11
3293	60	597023,48	430051,28	3351	60	596621,69	430616,19	3409	61	596685,86	431147,26
3294	60	597009,52	429979,34	3352	60	596621,14	430616,18	3410	61	596680,77	431137,51
3295	60	597000,60	429912,53	3353	60	596585,65	430616,47	3411	61	596674,64	431076,48
3296	60	596995,30	429886,76	3354	60	596588,41	430656,15	3412	61	596469,96	431085,87
3297	60	596998,74	429864,65	3355	60	596588,60	430658,82	3413	61	596459,46	431073,18
3298	60	597041,23	429812,22	3356	60	596588,59	430667,10	3414	61	596455,58	430949,24
3299	60	597051,62	429831,33	3357	60	596587,91	430675,37	3415	61	596497,96	430949,18
3300	60	597054,96	429838,92	3358	60	596586,57	430683,56	3416	62	596784,51	431511,15
3301	60	597057,74	429846,70	3359	60	596584,56	430691,60	3417	62	596790,70	431482,88
3302	60	597059,84	429854,74	3360	60	596581,89	430699,44	3418	62	596789,36	431483,26
3303	60	597061,28	429862,90	3361	60	596579,70	430704,55	3419	62	596781,12	431484,21
3304	60	597062,04	429871,46	3362	60	596576,25	430712,17	3420	62	596772,88	431484,42
3305	60	597062,98	429891,36	3363	60	596572,93	430718,93	3421	62	596764,55	431484,04
3306	60	597063,03	429895,50	3364	61	596497,96	430949,18	3422	62	596753,89	431482,41
3307	60	597062,79	429903,77	3365	61	596493,98	430978,03	3423	62	596745,79	431480,76
3308	60	597061,78	429912,03	3366	61	596493,21	430992,83	3424	62	596745,02	431480,62
3309	60	597061,05	429916,09	3367	61	596499,32	431016,95	3425	62	596736,93	431478,57
3310	60	597055,54	429943,17	3368	61	596499,42	431017,62	3426	62	596729,18	431475,85
3311	60	597055,43	429943,44	3369	61	596501,08	431025,72	3427	62	596721,55	431472,47
3312	60	597051,24	429963,60	3370	61	596642,68	431033,04	3428	62	596714,38	431468,50
3313	60	597051,51	429967,54	3371	61	596651,57	431033,43	3429	62	596707,44	431463,99
3314	60	597064,39	429999,83	3372	61	596659,68	431034,49	3430	62	596700,95	431458,90
3315	60	597065,56	430003,12	3373	61	596667,77	431036,20	3431	62	596694,91	431453,27
3316	60	597069,37	430016,52	3374	61	596690,56	431045,28	3432	62	596677,35	431429,32
3317	60	597072,80	430033,05	3375	61	596699,83	431050,35	3433	62	596673,56	431422,13
3318	60	597074,41	430044,16	3376	61	596705,78	431053,84	3434	62	596673,12	431421,45
3319	60	597079,50	430099,16	3377	61	596712,61	431058,61	3435	62	596669,67	431413,93
3320	60	597079,87	430104,30	3378	61	596718,87	431063,91	3436	62	596666,78	431406,15
3321	60	597079,90	430110,17	3379	61	596724,80	431069,67	3437	62	596664,56	431398,17
3322	60	597078,57	430185,90	3380	61	596730,27	431075,95	3438	62	596663,01	431390,01
3323	60	597078,38	430191,30	3381	61	596735,07	431082,63	3439	62	596662,13	431381,78
3324	60	597077,99	430195,24	3382	61	596739,41	431089,70	3440	62	596662,02	431373,51
3325	60	597074,14	430230,28	3383	61	596743,09	431097,09	3441	62	596662,47	431365,24
3326	60	597072,25	430268,30	3384	61	596746,20	431104,81	3442	62	596662,97	431361,57
3327	60	597071,09	430278,89	3385	61	596767,20	431122,07	3443	62	596665,08	431346,32
3328	60	597069,53	430287,01	3386	61	596781,61	431133,09	3444	62	596668,54	431330,35
3329	60	597067,18	430294,98	3387	61	596798,17	431133,80	3445	62	596671,32	431322,52
3330	60	597064,64	430301,75	3388	61	596801,40	431133,98	3446	62	596674,54	431315,49
3331	60	597053,22	430329,28	3389	61	596805,40	431134,30	3447	62	596675,91	431312,70
3332	60	597049,89	430336,71	3390	61	596818,16	431136,55	3448	62	596673,37	431311,27
3333	60	597032,83	430369,76	3391	61	596840,99	431142,09	3449	62	596666,54	431306,70
3334	60	597021,52	430397,96	3392	61	596848,41	431144,20	3450	62	596652,69	431303,29
3335	60	597013,62	430413,60	3393	61	596856,16	431147,05	3451	62	596643,12	431303,09
3336	60	596989,47	430452,49	3394	61	596863,67	431150,56	3452	62	596664,61	431270,83
3337	60	596972,71	430472,86	3395	61	596870,84	431154,73	3453	62	596701,85	431249,20
3338	60	596935,05	430508,02	3396	61	596877,56	431159,43	3454	62	596710,40	431250,46
3339	60	596919,41	430520,07	3397	61	596884,04	431164,67	3455	62	596734,86	431258,96
3340	60	596856,56	430558,87	3398	61	596889,97	431170,43	3456	62	596753,99	431274,58



3457	62	596756,51	431331,28
3458	62	596725,21	431349,92
3459	62	596742,04	431385,87
3460	62	596776,37	431411,73
3461	62	596795,88	431385,91
3462	62	596820,32	431356,70
3463	62	596829,64	431358,83
3464	62	596835,20	431335,15
3465	62	596838,97	431305,51
3466	62	596881,76	431292,37
3467	62	596890,64	431316,93
3468	62	596870,69	431319,44
3469	62	596855,50	431324,10
3470	62	596845,30	431337,23
3471	62	596839,87	431358,38
3472	62	596835,63	431382,94
3473	62	596829,28	431399,00
3474	62	596859,33	431405,78
3475	62	596865,67	431436,23
3476	62	596865,63	431454,45
3477	62	596859,73	431485,74
3478	62	596857,30	431500,52
3479	62	596816,13	431509,07
3480	62	596784,51	431511,15
3481	63	597129,99	431526,92
3482	63	597105,62	431551,26
3483	63	597107,27	431567,77
3484	63	597079,69	431582,66
3485	63	597065,34	431567,77
3486	63	597055,42	431545,81
3487	63	597043,90	431511,07
3488	63	597035,10	431473,11
3489	63	597018,25	431453,78
3490	63	596945,05	431446,98
3491	63	596943,14	431401,51
3492	63	596949,21	431397,12
3493	63	596966,32	431391,03
3494	63	596995,41	431379,50
3495	63	597003,24	431375,88
3496	63	597005,61	431358,03
3497	63	596999,32	431346,99
3498	63	596989,40	431332,70
3499	63	596977,80	431319,45
3500	63	596961,33	431312,87
3501	63	596923,89	431309,53
3502	63	596944,28	431299,08
3503	63	596978,88	431291,37
3504	63	597012,54	431286,45
3505	63	597041,13	431309,02
3506	63	597073,66	431336,51
3507	63	597075,29	431354,82
3508	63	597075,06	431363,16
3509	63	597074,16	431371,36
3510	63	597072,71	431379,55
3511	63	597072,36	431380,94
3512	63	597068,58	431396,17
3513	63	597060,71	431417,28
3514	63	597056,71	431424,50
3515	63	597052,05	431431,37

3516	63	597046,85	431437,84
3517	63	597041,20	431443,83
3518	63	597036,24	431448,36
3519	63	597030,38	431453,35
3520	63	597046,77	431466,06
3521	63	597055,21	431474,93
3522	63	597055,21	431475,00
3523	63	597060,68	431481,21
3524	63	597065,59	431487,89
3525	63	597069,94	431494,96
3526	63	597073,73	431502,36
3527	63	597093,09	431509,64
3528	63	597100,73	431511,82
3529	63	597108,48	431514,67
3530	63	597115,99	431518,18
3531	63	597123,16	431522,29
3532	63	597129,99	431526,92
3533	64	597150,18	431810,64
3534	64	597124,50	431809,00
3535	64	597123,80	431788,57
3536	64	597110,47	431786,98
3537	64	597087,91	431769,84
3538	64	597092,40	431735,87
3539	64	597144,68	431735,75
3540	64	597150,18	431810,64
3541	65	597054,77	432277,03
3542	65	597048,13	432282,61
3543	65	597047,45	432283,60
3544	65	597036,53	432308,14
3545	65	597028,08	432323,51
3546	65	597017,52	432339,17
3547	65	596994,60	432363,27
3548	65	596987,86	432367,92
3549	65	596983,11	432373,25
3550	65	596990,05	432377,89
3551	65	596997,39	432378,26
3552	65	597011,53	432377,33
3553	65	597019,86	432377,78
3554	65	597027,97	432378,83
3555	65	597045,59	432383,62
3556	65	597054,66	432387,02
3557	65	597077,71	432385,21
3558	65	597089,61	432385,04
3559	65	597097,83	432385,76
3560	65	597105,93	432387,07
3561	65	597124,09	432392,80
3562	65	597140,13	432399,57
3563	65	597141,90	432400,33
3564	65	597149,30	432403,97
3565	65	597171,97	432420,91
3566	65	597175,80	432425,57
3567	65	597171,64	432436,59
3568	65	597097,91	432403,58
3569	65	597075,13	432394,25
3570	65	597069,62	432430,21
3571	65	597043,77	432417,56
3572	65	597033,59	432413,75
3573	65	597022,20	432416,72
3574	65	597016,37	432436,13

3575	65	596948,54	432411,21
3576	65	596969,33	432348,57
3577	65	596970,96	432343,45
3578	65	596972,31	432310,90
3579	65	596983,67	432279,16
3580	65	596997,72	432260,94
3581	65	597054,77	432277,03
3582	66	597046,38	432728,99
3583	66	597014,20	432715,46
3584	66	596990,53	432690,03
3585	66	596978,68	432655,36
3586	66	596973,54	432624,85
3587	66	596980,31	432594,38
3588	66	596995,52	432573,24
3589	66	597018,38	432561,42
3590	66	597043,77	432558,84
3591	66	597068,38	432564,80
3592	66	597089,44	432569,90
3593	66	597110,70	432585,08
3594	66	597129,31	432606,23
3595	66	597151,22	432637,57
3596	66	597170,75	432664,68
3597	66	597182,69	432693,34
3598	66	597216,41	432778,90
3599	66	597227,75	432842,93
3600	66	597284,40	432974,72
3601	66	597286,04	432984,75
3602	66	597282,93	432984,31
3603	66	597274,83	432982,53
3604	66	597266,97	432980,08
3605	66	597259,23	432976,97
3606	66	597251,83	432973,26
3607	66	597244,77	432968,96
3608	66	597238,16	432964,13
3609	66	597231,90	432958,70
3610	66	597226,09	432952,81
3611	66	597220,73	432946,40
3612	66	597208,13	432924,67
3613	66	597201,35	432908,62
3614	66	597200,27	432905,94
3615	66	597195,39	432889,45
3616	66	597183,12	432828,95
3617	66	597177,83	432809,46
3618	66	597172,80	432802,91
3619	66	597168,34	432795,98
3620	66	597164,44	432788,65
3621	66	597161,10	432781,06
3622	66	597156,54	432765,25
3623	66	597155,29	432759,29
3624	66	597150,76	432749,48
3625	66	597142,27	432728,34
3626	66	597140,98	432725,12
3627	66	597138,53	432717,28
3628	66	597136,64	432709,17
3629	66	597135,43	432700,15
3630	66	597132,92	432673,09
3631	66	597132,83	432671,88
3632	66	597132,50	432663,60
3633	66	597132,84	432655,33

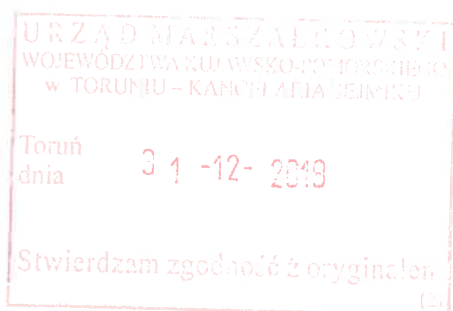


3634	66	597133,85	432647,07
3635	66	597115,48	432624,19
3636	66	597110,63	432621,52
3637	66	597069,15	432596,97
3638	66	597048,02	432588,67
3639	66	597036,12	432588,83
3640	66	597027,90	432588,12
3641	66	597020,35	432586,87
3642	66	597024,61	432600,62
3643	66	597042,38	432681,02
3644	66	597044,13	432691,25
3645	66	597046,38	432728,99
3646	67	596786,97	432888,51
3647	67	596805,14	432893,57
3648	67	596804,31	432991,74
3649	67	596811,79	433037,56
3650	67	596829,56	433039,61
3651	67	596846,24	433079,75
3652	67	596868,98	433084,21
3653	67	596868,24	433112,83
3654	67	596849,78	433128,32
3655	67	596849,10	433169,03
3656	67	596841,98	433169,06
3657	67	596841,39	433219,51
3658	67	596855,59	433222,17
3659	67	596864,83	433276,96
3660	67	596880,85	433316,30
3661	67	596887,82	433343,29
3662	67	596900,30	433341,26
3663	67	596906,72	433359,44
3664	67	596886,88	433641,86
3665	67	596800,96	433645,94
3666	67	596830,23	433389,20
3667	67	596779,87	433267,37
3668	67	596773,25	433239,91
3669	67	596770,69	433144,70
3670	67	596779,17	433094,97
3671	67	596762,69	433001,23
3672	67	596763,71	432976,42
3673	67	596774,54	432918,31
3674	67	596786,97	432888,51
3675	68	597788,05	432998,55
3676	68	597750,31	432992,81
3677	68	597723,33	432988,96
3678	68	597713,48	432970,21
3679	68	597703,56	432955,92
3680	68	597679,84	432949,32
3681	68	597664,97	432939,36
3682	68	597649,02	432942,68
3683	68	597641,83	432947,65
3684	68	597636,39	432954,84
3685	68	597608,30	432950,98
3686	68	597572,37	432919,38
3687	68	597587,01	432890,96
3688	68	597516,29	432841,92
3689	68	597416,55	432824,10
3690	68	597354,42	432788,52

3691	68	597367,48	432761,81
3692	68	597290,91	432717,82
3693	68	597331,15	432600,94
3694	68	597222,10	432533,20
3695	68	597246,35	432462,27
3696	68	597253,75	432465,98
3697	68	597260,81	432470,28
3698	68	597267,53	432475,12
3699	68	597273,79	432480,54
3700	68	597279,60	432486,43
3701	68	597284,85	432492,78
3702	68	597298,15	432511,85
3703	68	597304,98	432516,55
3704	68	597311,36	432521,72
3705	68	597317,40	432527,47
3706	68	597322,87	432533,69
3707	68	597335,38	432553,42
3708	68	597345,54	432574,59
3709	68	597346,19	432576,06
3710	68	597349,30	432583,71
3711	68	597351,86	432591,62
3712	68	597353,75	432599,73
3713	68	597354,86	432607,88
3714	68	597355,41	432616,17
3715	68	597355,18	432624,44
3716	68	597354,29	432632,70
3717	68	597353,20	432638,82
3718	68	597348,91	432659,18
3719	68	597342,62	432678,78
3720	68	597345,88	432684,70
3721	68	597351,46	432690,85
3722	68	597356,49	432697,39
3723	68	597360,95	432704,33
3724	68	597364,85	432711,66
3725	68	597368,19	432719,25
3726	68	597370,86	432727,09
3727	68	597372,86	432735,20
3728	68	597374,08	432743,35
3729	68	597374,74	432751,64
3730	68	597374,81	432755,04
3731	68	597374,81	432770,72
3732	68	597380,94	432777,75
3733	68	597386,06	432777,16
3734	68	597404,66	432775,48
3735	68	597417,01	432775,19
3736	68	597425,35	432775,77
3737	68	597433,45	432777,09
3738	68	597441,54	432779,07
3739	68	597449,29	432781,72
3740	68	597456,92	432785,03
3741	68	597464,20	432788,87
3742	68	597480,61	432800,78
3743	68	597484,04	432801,89
3744	68	597488,69	432803,49
3745	68	597496,32	432806,74
3746	68	597503,61	432810,64
3747	68	597510,66	432815,08

3748	68	597530,86	432833,78
3749	68	597537,86	432842,49
3750	68	597547,09	432850,82
3751	68	597560,27	432854,35
3752	68	597561,38	432854,50
3753	68	597571,81	432856,24
3754	68	597589,55	432860,30
3755	68	597613,29	432865,17
3756	68	597613,95	432865,31
3757	68	597621,93	432867,43
3758	68	597629,79	432870,14
3759	68	597647,79	432879,47
3760	68	597653,08	432882,94
3761	68	597659,08	432883,63
3762	68	597702,74	432895,25
3763	68	597736,27	432915,74
3764	68	597753,21	432984,38
3765	68	597767,99	432945,62
3766	68	597787,09	432923,93
3767	68	597805,87	432917,59
3768	68	597788,48	432959,78
3769	68	597788,05	432998,55
3770	69	597658,22	433086,94
3771	69	597628,53	433062,83
3772	69	597643,02	432997,64
3773	69	597700,93	433015,87
3774	69	597695,37	433031,67
3775	69	597780,08	433051,01
3776	69	597777,52	433035,30
3777	69	597766,99	433016,73
3778	69	597811,43	433012,49
3779	69	597837,65	433014,59
3780	69	597860,10	433023,91
3781	69	597879,90	433039,54
3782	69	597892,15	433054,39
3783	69	597904,85	433068,78
3784	69	597920,19	433101,76
3785	69	597927,34	433123,34
3786	69	597896,83	433196,98
3787	69	597882,02	433189,76
3788	69	597868,52	433153,48
3789	69	597838,43	433101,94
3790	69	597818,64	433101,47
3791	69	597810,50	433102,35
3792	69	597802,16	433102,57
3793	69	597793,05	433101,97
3794	69	597692,32	433091,02
3795	69	597688,65	433090,57
3796	69	597658,22	433086,94
3797	70	597854,40	433288,20
3798	70	597900,10	433313,26
3799	70	597883,07	433345,78
3800	70	598007,48	433437,13
3801	70	598034,05	433454,51
3802	70	598022,64	433482,98
3803	70	598088,15	433514,72
3804	70	598070,28	433551,97

3805	70	598065,35	433546,76
3806	70	598050,67	433530,74
3807	70	598042,45	433521,89
3808	70	598040,68	433520,93
3809	70	598034,39	433517,30
3810	70	598011,20	433497,36
3811	70	597993,35	433485,31
3812	70	597968,87	433470,35
3813	70	597952,58	433457,98
3814	70	597943,68	433449,65
3815	70	597943,14	433449,04
3816	70	597925,32	433426,44
3817	70	597917,29	433412,45
3818	70	597911,34	433400,16
3819	70	597881,15	433355,36
3820	70	597876,13	433349,02
3821	70	597871,54	433342,82
3822	70	597867,19	433335,75
3823	70	597863,40	433328,36
3824	70	597860,28	433320,71
3825	70	597857,83	433312,80
3826	70	597856,06	433304,70
3827	70	597854,84	433296,48
3828	70	597854,40	433288,20



Główny Specjalista

Anna Sobierajska (1)

**ODPIS**

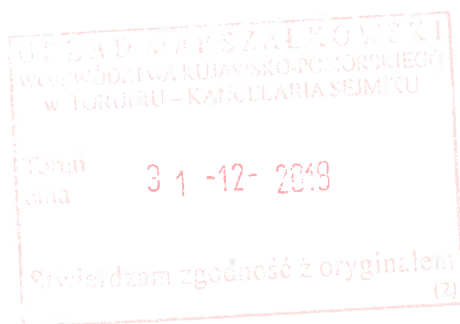


Załącznik Nr 5 do Uchwały Nr .....  
Sejmiku Województwa Kujawsko-Pomorskiego  
z dnia .....

Wykaz obszarów, na których nie obowiązują zakazy wymienione w § 5 pkt. 1, 4, 5  
poprzez wskazanie współrzędnych punktów załamania granic tych obszarów wraz z ich numerami  
(1-33)

Tab. 1 Wykaz współrzędnych  
terenów położonych w gminie  
Koronowo.

L.p.	id	X92	Y92
1	A	603021,40	429819,63
2	A	602969,56	429819,60
3	A	602969,52	429754,81
4	A	602965,20	429332,08
5	A	603013,66	429334,67
6	A	603021,40	429819,63
7	B	602786,36	429789,37
8	B	602710,28	429963,09
9	B	602510,58	429874,90
10	B	602625,55	429704,67
11	B	602704,20	429756,49
12	B	602786,36	429789,37
13	C	606134,82	430767,82
14	C	606352,69	430754,88
15	C	606484,97	430760,86
16	C	606457,29	430989,12
17	C	606111,56	431013,28
18	C	606062,24	430947,62
19	C	606115,03	430943,26
20	C	606114,15	430926,86
21	C	605986,23	430773,86
22	C	605947,33	430772,16
23	C	605911,83	430651,14
24	C	605903,21	430555,15
25	C	605981,84	430556,03
26	C	606053,64	430582,86
27	C	606066,64	430607,03
28	C	606134,82	430767,82
29	D	607166,11	430611,35
30	D	607096,86	430868,07
31	D	606909,31	430853,35
32	D	606954,25	430517,15
33	D	607166,11	430611,35



Główny Specjalista

Anna Somerajska (1)

**ODPIS**