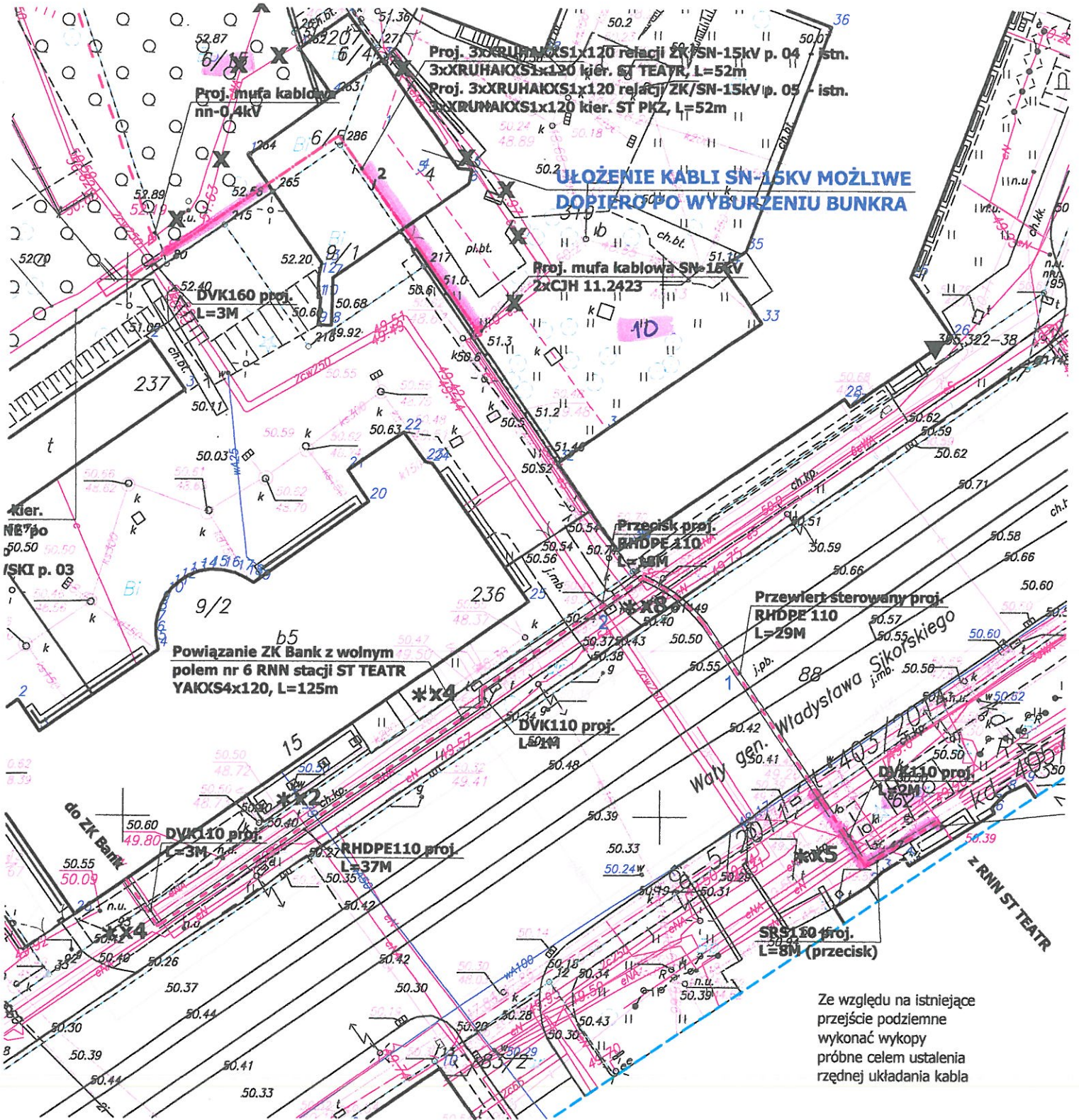


# PROJEKTOWANA SIĘĆ KABLOWA NN I SN



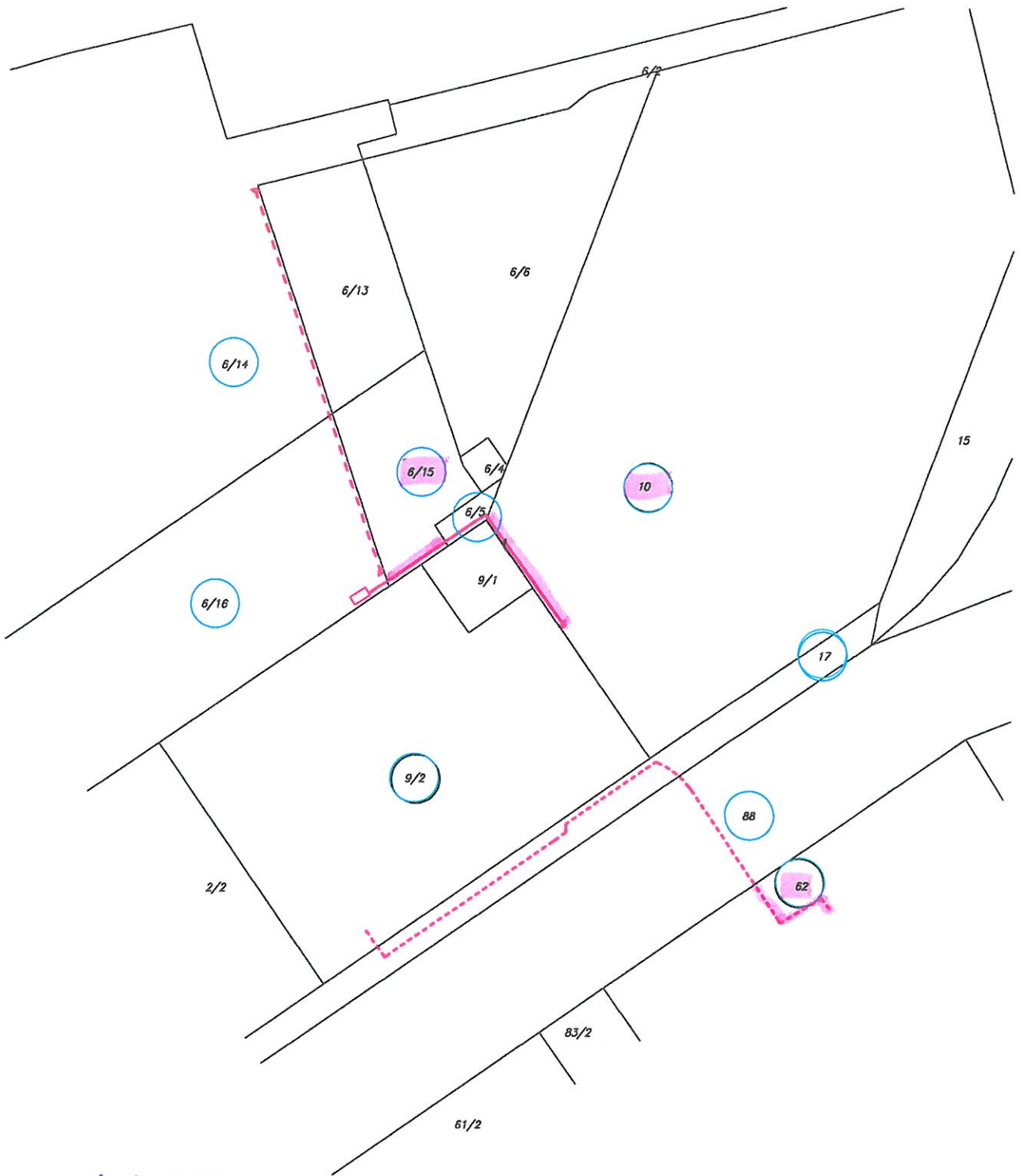
Ze względu na istniejące przejście podziemne wykonać wykopy próbne celem ustalenia rzędnej układania kabla

1:500

Roman Pilarczyk

inż. Roman Pilarczyk  
Upr. bud. do proj. i kier. bez ograniczeń  
w spec. instalac.-inżynierskiej  
w zakr. instal. elektrycznych  
nr ewid. 258/Gd/80  
§ 2 ust. 1; § 5 ust. 1, § 13 ust. 1 pkt 4d

# PROJEKTOVANÁ SIEŤ KABLOVÁ NN I SN



1:1000

Roman Pilarski

inž. Roman Pilarski  
Upr. bud. do proj. i kier. bez ogranicz.  
w spec. instalac. inżynieryjnej  
w zakr. instal. elektrycznych  
nr ewid. 258/Gd/80  
§ 2 ust. 1; § 5 ust. 1, § 13 ust. 1 pkt 4c