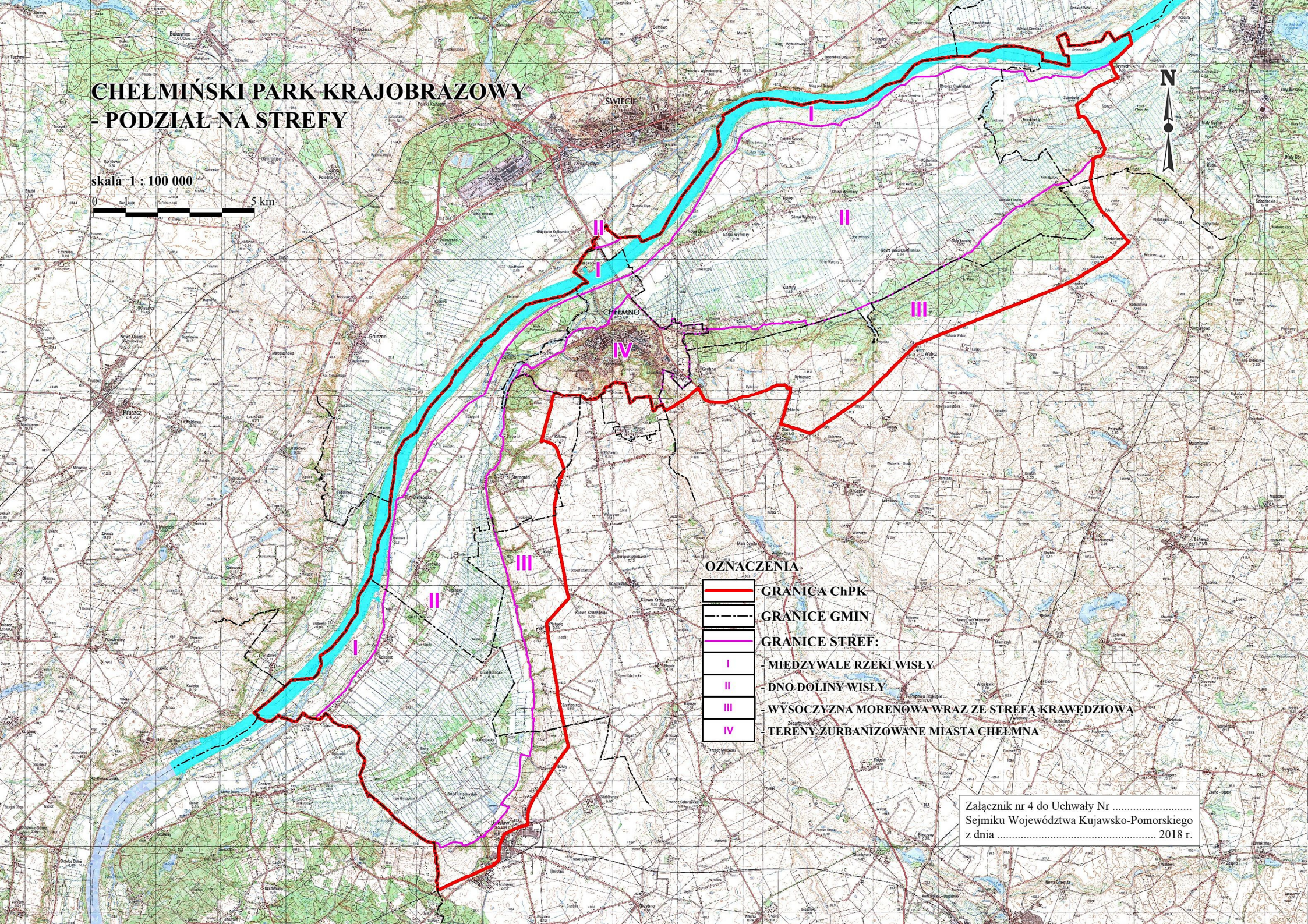


# CHELMIŃSKI PARK KRAJOBRAZOWY - PODZIAŁ NA STREFY

skala 1 : 100 000



## OZNACZENIA

-  GRANICA ChPK
-  GRANICE GMIN
-  GRANICE STREF:
-  I - MIĘDZYWAŁE RZEKI WISŁY
-  II - DNO DOLINY WISŁY
-  III - WYSOCZYNA MORENOWA WRAZ ZE STREFĄ KRAWĘDZIOWĄ
-  IV - TERENY ZURBANIZOWANE MIASTA CHEŁMNA

Załącznik nr 4 do Uchwały Nr .....  
Sejmiku Województwa Kujawsko-Pomorskiego  
z dnia ..... 2018 r.