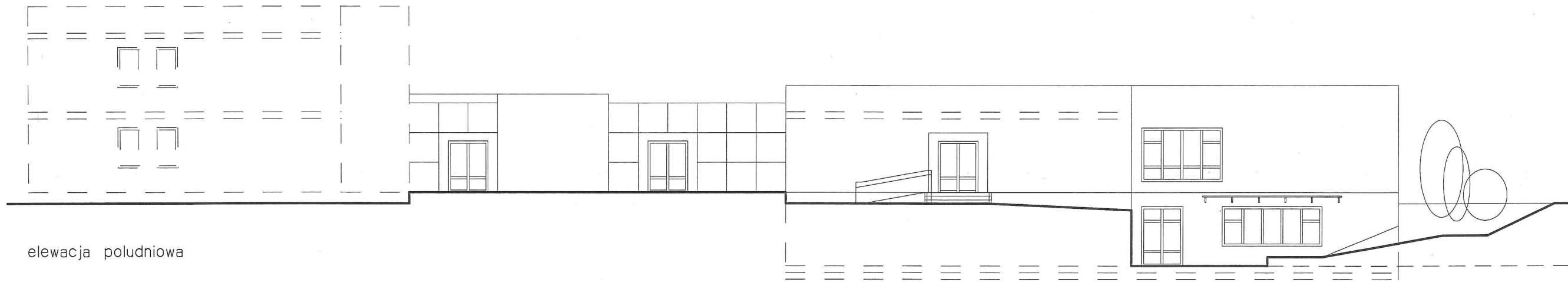
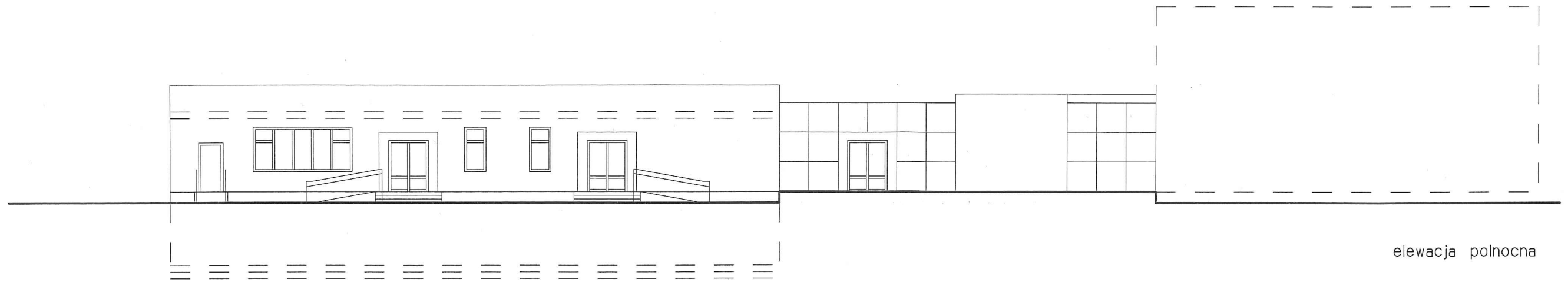


schemat przekroju poprzecznego budynku istniejącego i nowoprojektowanego



elewacja południowa



elewacja północna

KONCEPCJA

ROZBUDOWY
OŚRODKA SZKOLNO
-
WYCHOWAWCZEGO
NR 2 DLA DZIECI I
MŁODZIEŻY
SŁABOSŁYSZĄCEJ I
NIESŁYSZĄCEJ IM.
GENERAŁA
STANISŁAWA
MACZKA W
BYDGOSZCZY

PRZEKRÓJ ELEWACJE (PN I PD)

SKALA 1:200

RYSUNEK NR 4

ADAMOWICZ
ARCHITEKT
JOANNA
ADAMOWICZ
TORUŃ, DEKERTA
14/7
Tel.605 368 917